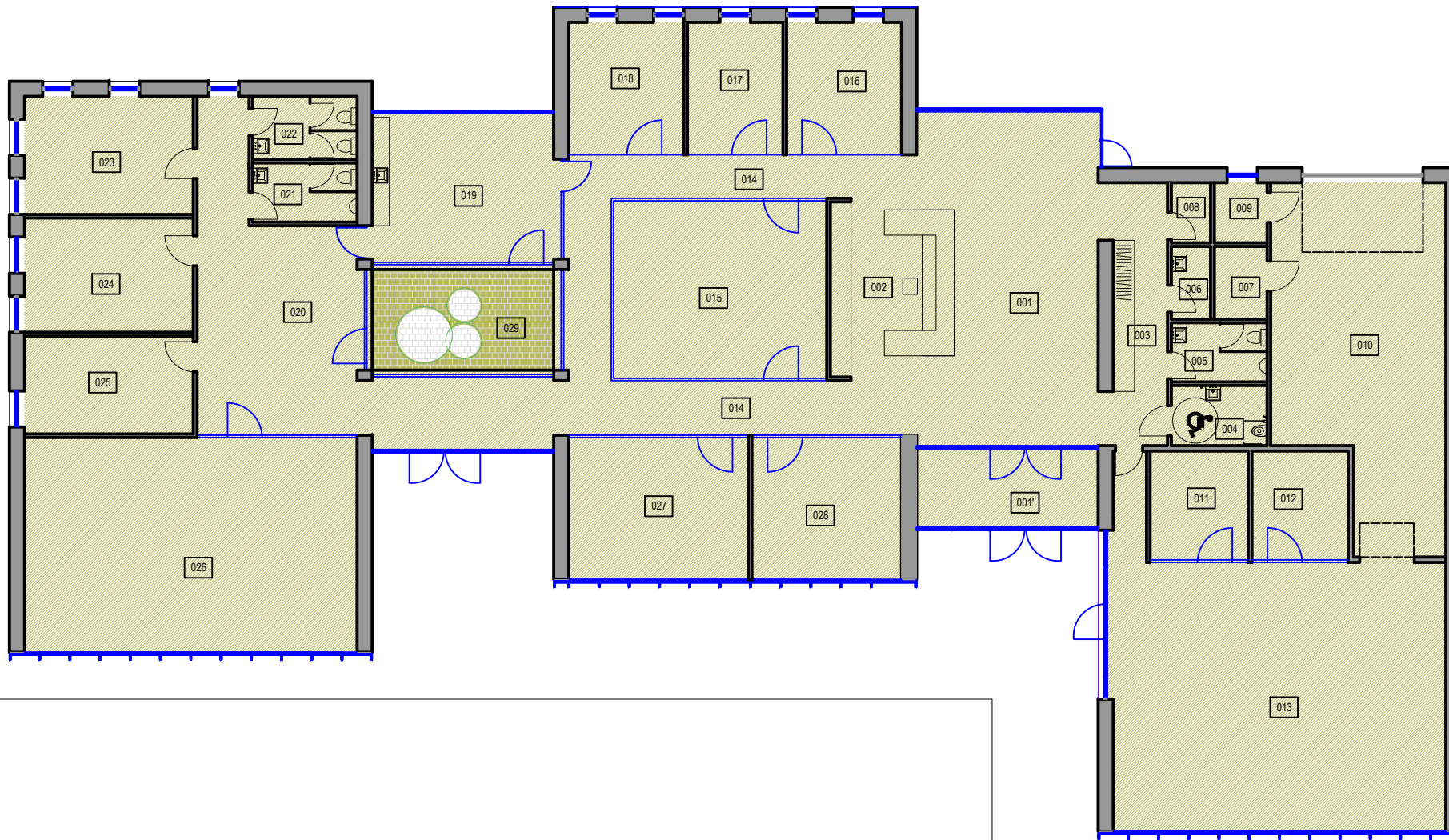


Administracinės paskirties pastato P.Cvirkos g. 10 Marijampolėje statybos projektas
II variantas





PIRMO A. PLANAS M1:200

PIRMO A. PLANAS M1:200

PAT. NR.	PATALPOS PAVADINIMAS	PATALPOS PLOTAS, m ²
001'	TAMBURAS	15.50
001	VESTIBULIUS	59.50
002	ADMINISTRATORĖ	23.80
003	RŪBINĖ	17.40
004	WC ŽŪN / MOTERIMS	6.30
005	WC VYRAMS	6.20
006	VALYTOJOS PATALPA	3.10
007	TECH. PATALPA	4.20
008	SERVERINĖ	2.60
009	KATILINĖ	3.40
010	SDGK SANDĖLIS	61.50
011	SDGK KABINETAS	11.70
012	SDGK KABINETAS	11.50
013	SDGK PARDUOTUVĖ	102.0
014	KORIDORIUS	61.00
015	MOKYMO SALĖ	41.00
016	KABINETAS	16.30
017	KABINETAS	13.60
018	KABINETAS	16.30
019	POILŠO PATALPA SU VIRTUVĖLE	30.00
020	POILŠO ZONA / KORIDORIUS	44.00
021	WC VYRAMS	6.70
022	WC MOTERIMS	7.20
023	KABINETAS	21.70
024	KABINETAS	21.10
025	KABINETAS	18.00
026	MOKYMO SALĖ	78.00
027	MOKYMO SALĖ	27.80
028	MOKYMO SALĖ	23.20
029	VIDAUS KIEMAS	-
VISO PIRMAME AUKŠTE		754.60

