

Laida	Bylos Nr.	Metai
<b>0</b>	<b>01</b>	<b>2022</b>
Bylos žymuo		
<b>2201-01-PP</b>		



STATYTOJAS	UAB „Lemaja“ kodas 304216984, Raudondvario pl. 131, Kaunas		
PROJEKTO PAVADINIMAS	<b>Prekybos paskirties pastato lešmininkų g. 6, Vilniuje statybos projektas (A laida)</b>		
STATYBOS ADRESAS	lešmininkų g. 6, Vilnius		
PROJEKTO ETAPAS	PP		
PROJEKTO DALIS	SA		
STATINIŲ KATEGORIJA	Ypatingas		
STATYBOS DARBŲ RŪŠIS	Nauja statyba		
Pareigos	Atestato Nr.	Vardas ir pavardė	Parašas
Statytojas			
PV	A1590	Gediminas Jurevičius	
PDV	A968	Donatas Bacevičius	

**Prekybos paskirties pastato lešmininkų g. 6, Vilniuje statybos projektas (A laida)**

**PROJEKTO DALIES DOKUMENTŲ ŽINIARAŠTIS**

<b>EILĖS NR.</b>	<b>DOKUMENTO PAVADINIMAS</b>	<b>Lapų sk.</b>
1.	Projekto dokumentų sudėties žiniaraštis	1
2.	Projektinių pasiūlymų rengimo užduotis	6
3.	Aiškinamasis raštas	6
	Grafinė dalis	
4.	Sklypo planas, M1:500	1
5.	Sklypo apželdinimo planas, M1:500	1
6.	Sklypo schema, M1:1000	1
7.	Pirmo aukšto planas, M1:200	1
6.	Antresolės plano fragmentai A, B, M1:100	1
7.	Stogo planas, M1:200	1
8.	Pjūviai 1-1, 2-2, 3-3, M1:200	1
9.	Fasadai, M1:200	1
10.	Vizualizacijos	1

Prekybos paskirties pastato lešmininkų g. 6, Vilniuje statybos projektas (A laida)

PROJEKTO BYLOS DOKUMENTŲ ŽINIARAŠTIS

Brėžinio žymuo:

2201-01-PP- DŽ

Lapas

1

Lapų

1



**VILNIAUS MIESTO SAVIVALDYBĖS ADMINISTRACIJA**

PRITARIU  
Vyriausiasis miesto architektas

\_\_\_\_\_  
(parašas)  
202\_\_m.\_\_\_\_d.

**PROJEKTINIŲ PASIŪLYMŲ RENGIMO UŽDUOTIS**

2022 m.  
Vilnius

1. Statinio projekto pavadinimas: Prekybos paskirties pastato Iešmininkų 6, Vilniuje, statybos projektas.
2. Nustatomi žemės sklypo naudojimo reglamentai

2.1.	užstatymo tipas	Vadovautis Vilniaus miesto savivaldybės administracijos direktoriaus pavaduotojo 2021 m. gruodžio 14 d. įsakymu Nr. A30-4145/21 patvirtinto „Teritorijos prie tunelio, Burbiškių ir Iešmininkų detaliojo plano sprendinių koregavimo sklypuose Iešmininkų g. 6 ir Iešmininkų g. 8 teritorijų planavimo proceso inicijavimo pagrindu“ (TPDR Reg. Nr. T00087148) sprendiniais.
2.2.	užstatymo tankis	
2.3.	užstatymo intensyvumas	
2.4.	aukštis (m) nuo statinių statybos zonos esamo žemės paviršiaus	
2.5.	maksimali absoliutinė altitudė (m)	
2.6.	aukštų skaičius (nuo–iki)	
2.7.	priklausomų želdynų plotas	
2.8.	automobilių stovėjimo vietų skaičius	Numatyti norminį automobilių ir dviračių stovėjimo vietų skaičių vadovaujantis STR 2.06.04:2014 „Gatvės ir vietinės reikšmės keliai. Bendrieji reikalavimai“ nuostatomis. Vadovautis Vilniaus miesto savivaldybės tarybos patvirtintais sprendimais: 2017-12-20 sprendimu Nr. 1-1312 „Dėl Vilniaus miesto savivaldybės teritorijos suskirstymo į zonas pagal nustatytus automobilių stovėjimo vietų skaičiaus koeficientus schemas, kompensavimo už papildomai įrengtas automobilių stovėjimo vietas tvarkos aprašo ir sutarties formos tvirtinimo“ bei 2021-07-14 sprendimu Nr. 1-1083 „Dėl Vilniaus miesto savivaldybės teritorijos suskirstymo į zonas pagal nustatytus automobilių stovėjimo vietų skaičiaus koeficientus schemas tvirtinimo“. Automobilių ir dviračių stovėjimo vietas pavaizduoti grafiškai, o jų poreikio skaičiavimus aprašyti aiškinamajame rašte. Numatant antžemines automobilių stovėjimo aikšteles, jas projektuoti su medžiais ir/ar krūmais, užtikrinant tam reikalingus dangų ir technologinius sprendimus, numatyti želdinių intarpus, pralaidžių dangų, vengti ištisinių nepralaidžių dangų plotų. Kietas dangas projektuoti atsižvelgiant į esamų medžių šaknų apsaugos zonas, numatyti statybos technologiją, kuri nepažeistų esamų medžių šaknų statybos metu. Funkciškai skaidyti

		<p>automobilių stovėjimo aikšteles. Pasiremti galite Vilniaus miesto gatvės standartu. (Vilniaus miesto savivaldybės gatvių infrastruktūros standartas, 2021. Nuoroda: <a href="https://gatviustandartas.vilnius.lt/wp-content/uploads/2021/10/Vilniaus-gatviu-standartas.pdf">https://gatviustandartas.vilnius.lt/wp-content/uploads/2021/10/Vilniaus-gatviu-standartas.pdf</a>).</p> <p>Vadovautis Vilniaus miesto savivaldybės tarybos 2018-12-19 sprendimu Nr. 1-1859 patvirtintu Vilniaus miesto savivaldybės darnaus judumo planu ir skatinant judėjimą mieste alternatyviomis priemonėmis, rekomenduojama didinti dviračių stovėjimo vietų skaičių – mažiausiai 10-iai procentų darbuotojų.</p>
2.9.	esamų medžių įvertinimas, taksacija	<p>Prieš rengiant projektą, turi būti atlikta visų medžių, augančių teritorijoje ir už jos ribų, jei projektuojami statiniai bei pastatai priartėja arčiau kaip 5 m atstumu iki medžių inventorizacija, kur be medžio būklės turi būti atsižvelgiama ir į kraštovaizdinę medžių vertę.</p> <p>Želdiniai vertinami remiantis Želdynų ir želdinių inventorizavimo ir apskaitos taisyklėmis (Lietuvos Respublikos aplinkos ministro 2008 m. sausio 8 d. įsakymas Nr. D1-5 „Dėl Želdynų ir želdinių inventorizavimo ir apskaitos taisyklių patvirtinimo“).</p> <p>Grafinę ir tekstinę informaciją pateikti vadovaujantis pateiktu grafiniu/informaciniu medžių žymėjimo ir inventorizacijos lentelės pavyzdžiu „Grafinis / informacinis medžių žymėjimas plane ir inventorizacijos lentelės sudėtis“. Darbus gali atlikti kvalifikaciją inventorizuoti medžius ir vertinti jų būklę turintis specialistas.</p> <p>Numatant medžių (išskyrus invazinius augalus) kirtimą, taikomas adekvatus kompensavimas naujais želdiniais – kertamo medžio diametras kompensuojamas tokia pat sodinamų medžių diametrų suma, papildomai numatoma galimybė kompensuoti krūmų masyvais, kur 1cm medžio kamieno diametro yra tolygus 2 m<sup>2</sup> krūmų masyvo plotui (jei sodinami 60-80 cm sodinukai, 2-4 vnt./m<sup>2</sup> tankiu, priklausomai nuo augalo rūšies).</p> <p>Pagrįsti medžių kirtimų būtinumą, jei medžiai kertami, ir ar buvo nagrinėtos alternatyvos medžiams išsaugoti.</p> <p>Identifikuotus vertingus želdinius siekti išsaugoti ir integruoti į sklypo sprendinius.</p>

### 3. Kiti reikalavimai

3.1.	architektūrinės išraiškos priemonės: medžiagiškumas, spalva, tūrio formos, proporcijos, mastelis	<p>Architektūrinė išraiška bei tūrinis sprendimas turi koncentruotis į integralumą, proporcijas ir užtikrinti, kad pastato architektūrinė išraiška atitiktų Lietuvos Respublikos Architektūros įstatymo 11 str. ir Lietuvos Respublikos Statybos įstatymo 5 str. nustatytus architektūros kokybės kriterijus.</p> <p>Siektinas pastato įvaizdis – kontekstualaus mastelio, funkcionalus, aplinkai atviras, aplinkinių kvartalų aptarnavimui skirtas prekybos objektas.</p> <p>Pastato išsidėstymo kompozicija sklype turi būti pagrįsta. Pastato fasadas ties Tūkstantmečio g. turi būti reprezentatyvus. Statinio ūkinės zonos sklypo plane planuojamos ir dėstomos tikslingai, jos pridengiamos mažinant vizualinę taršą.</p> <p>Užtikrinti natūralių, geriausia vietinių statybinių medžiagų – plytos, medis, betonas, metalas, stiklas, naudojimą. Projektinių pasiūlymų aiškinamajame rašte aprašyti, o brėžiniuose ir vizualizacijose grafiškai atvaizduoti fasadų medžiaginių ir spalvinių sprendimą.</p>
------	--	--



3.2.	reikalavimai sklypo sutvarkymui ir apželdinimui	<p>Pateikti sklypo sutvarkymo ir apželdinimo sprendinius. Aiškinamajame rašte motyvuotai apibūdinti teritorijos sutvarkymo planinės ir erdvinės kompozicijos idėją. Projektinių pasiūlymų sprendiniuose akcentuoti būsimų sprendinių įtaką kraštovaizdžiui, sklypo ir gretimos aplinkos ekologiškai būklei, susiklosčiusiems socialiniams veiksniams, įvertinti kaip funkcionuos jungtys su gretimybėmis, taip pat ne suardyti, bet tobulinti esamus funkcinius ryšius teritorijoje. Identifikuoti jungtis bei palaikyti, užtikrinti sprendinių vientisumą ir integralumą. Želdiniais švelninti vizualinę pastato įtaką aplinkai.</p> <p>Įvertinti kraštovaizdį, gamtinę teritorijos situaciją, prisitaikyti, išsaugoti išraiškingas teritorijos reljefo formas. Pastato išdėstymo sklype sprendiniai ir užstatymo rodikliai privalo atitikti urbanistinį kontekstą - teritorijoje susiklosčiusią ar tikslingai formuojamą užstatymo tipologiją ir jai būdingus užstatymo rodiklius (intensyvumą, tankį, aukštingumą).</p> <p>Numatyti vizualines bei triukšmo taršos mažinimo priemones su planuojamu sklypu besiribojančioms gretimybėms: želdinimą ar kitas apsaugos priemones nuo projektuojamų automobilių stovėjimo aikštelių, pravažiavimų, prekybos paskirties pastato ūkinių zonų ar pan.</p> <p>Siekiant užtikrinti kuo aukštesnę ekosistemine želdinių vertę, sklypo plano želdiniams taikomi šie prioritetai: išsaugomi esami medžiai ir želdinių masyvai, projektuojami medžiai (aukštaūgės rūšys), rekomenduojama rinktis želdinius, kurie prisitaikę prie vietos ekologinių sąlygų, atsparūs želdinių pažeidimams, turinčius gausesnę lapiją, formuojančius ažūriškumą, projektuojami medeliai (žemaūgės rūšys) ir krūmai bei žemę dengiantys krūmų masyvai, projektuojami žoliniai medingi augalai, tausojančio šienavimo pieva. Taip pat parenkamos aplinkai būdingos, vietinės šalies augalų rūšys. Žemiausią ekosistemine vertę turinti veja ir svetimžemiai augalai projektuojami tik funkciškai tam pagrįstuose plotuose.</p> <p>Nauji projektuojami želdiniai ir medžiai turi būti pažymėti sutartiniais ženklais, kurie žymėjimu skiriasi nuo esamų paliekamų želdinių žymėjimo. Nurodyti projektuojamų želdinių ir medžių rūšis lietuvių ir lotynų kalbomis, sodinamų medžių skersmens, matuojamo 1,3 m aukštyje, apimtį (cm) ir diametrą (cm), sodinimo vietas, komponavimo būdus ir jų parinkimo motyvus.</p> <p>Jei medžiai projektuojami dangoje ar ant perdangų, užtikrinti technologines priemones jų kokybiškam augimui (netankinto grunto storis ant perdangos turi būti ne mažesnis kaip 0,8 m medžiui ir ne mažesnis kaip 0,4 m krūmui. Medžiams dangoje numatyti ne mažiau nei 6 m<sup>3</sup> nesutankinto grunto šaknims (tam užtikrinti privaloma naudoti dirvožemio struktūrą ir aeraciją užtikrinančias technologijas).</p> <p>Aprašyti sklypo dangų medžiagiškumą bei jų parinkimo motyvus.</p> <p>Pasiūlyti tvarius lietaus vandens surinkimo ir kitus tvarią aplinką formuojančius sprendinius.</p> <p>Nagrinėti galimybę numatyti ekstensyviai ar intensyviai želdintą stogą.</p> <p>Rekomenduojamas sąlyginis didžiausias nelaidžių dangų</p>
------	---	--

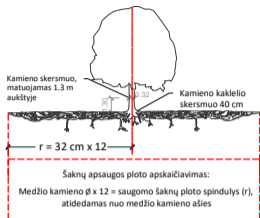
		kiekis sklype 50%. Nepažeisti trečiųjų asmenų interesų, išlaikyti norminius atstumus iki gretimų sklypų ribų bei užtikrinti reikalavimus keliamus žmonėms su negalia (STR2.03.01:2019 „Statinių prieinamumas“).
3.3.	konteksto sąlygojami reikalavimai	Pagrįsti planuojamą skypo funkcinį zonavimą. Atlikti aplinkinių teritorijų analizę įvertinant esamos ar suplanuotos urbanistinės struktūros užstatymo tipą ir mastelį, nagrinėti esamus želdynus, vietos charakterį formuojančius elementus (reljefas, medžiai, pastatai ir t.t), viešąsias erdves bei juos jungiančius pėsčiųjų ir dviračių ryšius. Sprendiniais sklype kurti funkcionuojančią takų sistemą, nagrinėti takų tęstinumo perspektyvas priegose. Įvertinti detaliuoju planu (TPDR Reg. Nr. T00087148) sklype numatytą servitutą.
3.4.	reikalavimai susisiekimo ir inžinerinių tinklų plėtrai	Susisiekimo ir inžinerinių tinklų sprendiniai pagal juos eksploatuojančių institucijų sąlygas bei vadovautis detaliojo plano (TPDR Reg. Nr. T00087148) sprendiniais.
3.5.	kiti teritorijų planavimo dokumentuose nustatyti reikalavimai (bendruosiuose, specialiuosiuose planuose)	Vadovautis „Teritorijos prie tunelio, Burbiškių ir Iešmininkų detaliojo plano sprendinių koregavimo sklypuose Iešmininkų g. 6 ir Iešmininkų g. 8 teritorijų planavimo proceso inicijavimo pagrindu“ (TPDR Reg. Nr. T00087148) sprendiniais. Vertinti Vilniaus miesto savivaldybės teritorijos bendrojo plano (TPDR Reg. Nr. T00086338) sprendinius.
3.6.	su projekto įgyvendinimu susijusi būtina viešosios infrastruktūros plėtra	Siekiant pagerinti aplinkos kokybę, saugumą bei įvertinus pėsčiųjų ir dviračių srautų intensyvumus, rekomenduojama nagrinėti ar vietos pasiekimui nėra būtina papildoma viešosios infrastruktūros plėtra (gatvės, pėsčiųjų ir dviračių takai).
3.7.	projektinių pasiūlymų vaizdinės informacijos parengimas	Projektinių pasiūlymų sudėtis pagal STR1.04.04:2017 „Statinio projektavimas, projekto ekspertizė“ 13 priedo reikalavimus. Patvirtinta projektinių pasiūlymų rengimo užduotis turi būti teikiama kaip projektinių pasiūlymų bylos sudėtinė dalis. Projektiniai pasiūlymai viešinami STR1.04.04:2017 „Statinio projektavimas, projekto ekspertizė“ VIII skyriuje nustatyta tvarka. Užtikrinti visuomenės informavimą STR „Statinio projektavimas, projekto ekspertizė“ VIII skyriuje nustatyta tvarka; informacinis stendas turi būti pakankamo dydžio (ne mažiau kaip 0,5 kv. m), stende pateikiama statinių išdėstymo sklype su gretima urbanistine aplinka vizualizacija, nurodoma stendo įrengimo ir išmontavimo datos ir kita privaloma informacija. Stendo vieta prie statybos objekto parenkama aiškiai matomoje vietoje, kad būtų užtikrintas projektinių pasiūlymų viešinimas ir visuomenės informavimas. Vadovautis 2019 m. gruodžio 16 d. Vilniaus miesto savivaldybės administracijos direktoriaus įsakymu Nr. 30-3178/19 patvirtintu „Projektinių pasiūlymų ir techninio projekto įtraukimo į GIS duomenų bazę ir geoportalą „Vilnius 3D planas“ tvarkos aprašu“.

Ramunė Butvilienė, tel. (8 5) 211 2663, [ramune.butviliene@vilnius.lt](mailto:ramune.butviliene@vilnius.lt)

Kristina Kiseliauskienė, tel. 8 671 87 949, [kristina.kisieliauskiene@vilnius.lt](mailto:kristina.kisieliauskiene@vilnius.lt)

Lietuvos Respublikos viešojo administravimo įstatymo 14 straipsnis: Asmuo turi teisę apskusti viešojo administravimo subjekto priimtą administracinį sprendimą arba veiksma (neveikimą), taip pat viešojo administravimo subjekto vilkinimą atlikti jo kompetencijai priskirtus veiksmus šio įstatymo nustatyta tvarka tam pačiam viešojo administravimo subjektui arba aukštesniam pagal pavaldumą viešojo administravimo subjektui, arba kitų įstatymų, reglamentuojančių ginčų, kylančių iš administracinių teisinių santykių, nagrinėjimą, nustatyta tvarka išankstinio ginčų nagrinėjimo ne teismo tvarka institucijai, arba administraciniam teismui.

# VILNIUS Grafinis/informacinis medžių žymėjimas plane ir medžių inventORIZACIJOS lentelės sudėtis



## SVARBU:

- Gamtinėje medžio augimvietėje šaknų projekcija visuomet didesnė už lajos projekciją. Urbanizuotose teritorijose šaknų projekcija gali būti asimetriška ir mažesnė.
- Parenkant projektinius sprendinius, būtina numatyti esamo šaknyso išsaugojimo priemones, nemažinant esamo šaknyso ploto. Mažinimo atveju - būtinas EAC arba ISA\* arboristo vertinimas.
- Projektuojant dangas lajos projekcijos plote, dangų atitraukimas skaičiuojamas nuo kamieno kaklelio.

## REIKALAVIMAI SAUGOMAM ŠAKNŲ PLOTUI:

- Saugomo šaknų ploto koregavimas galimas tik su EAC arba ISA\* sertifikuoto arboristo priežiūra, kiekviena situacija vertinama individualiai.
  - Statinių ir pastatų projektavimas ir statybos darbai judinant gruntą galimi tik pagal arboristo rekomendacijas, naudojant patvirtintas, medžio gerovę išsaugančias technologijas.
  - Saugomame šaknų plote draudžiama kelti ar žeminti esamo grunto lygį daugiau nei 5 cm.
  - Kasimo darbai vykdomi tik su kvalifikuoto arboristo priežiūra, rankiniu būdu ar naudojant oro kastuvą.
  - Saugomame šaknų plote draudžiama sandėliuoti statybines medžiagas ir gruntą, įvairių mechanizuotomis transporto priemonėmis ar jas ten statyti.
  - Saugomas šaknų plotas aptvertas apsaugine juosta, ne žemesne kaip 2 m. aukščiausia tvora su įspėjimais ženkliais. Tvora privalo likti visų darbų metu, net jei dalis darbų patenka į šią zoną.
- \* EAC - Europos arboristinės tarybos (European Arboricultural Council (EAC)) sertifikatas – European Tree Worker (ETW), ISA - Tarptautinės arboristinės draugijos sertifikatas (International Society of Arboriculture (ISA))

**Pastaba 1:** Jei medžių šalinimas yra numatytas DP, pažymimas šių medžių šaknų saugojimo plotas plane bei kamieno kaklelio diametras.

**Pastaba 2:** Rengiant topo nuotrauką, atliekama medžių taksacija su tiksliu medžio kamieno ašies vieta.

**Pastaba 3:** Numatant medžių (išskyrus invazines rūšis) kirtimą, taikomas adekvatus kompensavimas naujais želdiniais - kertamo medžio diametras kompensuojamas tokia pat sodinamų medžių diametru suma, papildomai numatoma galimybė kompensuoti krūmų masyvais, kur 1 cm medžio kamieno diametro yra tolygus 2 m<sup>2</sup> krūmų masvyso plotui (jei sodinami 60-80 cm sodinukai, 2-4 vnt/m<sup>2</sup> tankiu, priklausomai nuo augalo rūšies ir situacijos).

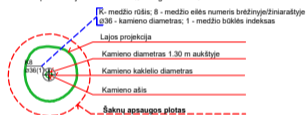
**Pastaba 4:** Saugomo gamtos objekto statusą turinčiam medžiui, šaknų apsaugos ploto spindulys (r) apskaičiuojamas kamieno Ø dauginant iš 15.

## ŽELDINIŲ INVENTORIZACIJOS LENTELĖS PAVYZDYS

Nr. plane	Medžio rūšis lietuviškai	Medžio rūšis lotyniškai	Kamieno diametras cm 1.30 m aukštyje (cm)	Kamieno diametras ties kamieno kakleliu (cm)	Saugomo šaknų ploto spindulys (m)	Lajos projekcija nuo ašies S, R, P, V knygtimis (m)	Medžio būklės indeksas 1, 2, 3, 4, 5	Siūlomos/būtiniosios arboristinės/tvarkymo priemonės
1	2	3	4	5	6	7	8	9
8	Paprastasis klevas	Acer platanoides	32	40	3,84	3; 4,3; 5; 3,4	1	Formuojamasis genėjimas

## MEDŽIŲ LAJOS IR ŠAKNYNO PROJEKCIJOS ŽYMĖJIMAS BRĖŽINYJE

- Medžio būklės indekso ženklai
- 1 - GEROS BŪKLĖS MEDIS  
Žymens spalva RGB - 23,181,44
  - 2 - VIDUTINĖ BŪKLĖS MEDIS  
Žymens spalva RGB - 0,191,255
  - 3 - NEPATENKINAMOS BŪKLĖS MEDIS  
Žymens spalva RGB - 147,39,143
  - 4 - BLOGOS BŪKLĖS MEDIS  
Žymens spalva RGB - 99,100,102
  - 5 - ŠALINAMAS MEDIS  
Žymens spalva RGB - 205,32,39
  - 6 - SAUGOMO GAMTOS OBJEKTO STATUSĄ TURINTIS MEDIS  
Žymens spalva RGB - 176,108,59
- Šaknų apsaugos ploto spindulys senoliams medžiams apskaičiuojamas kamieno Ø dauginant iš 15



**DETALŪS METADUOMENYS**

<b>Dokumento sudarytojas (-ai)</b>	Vilniaus miesto savivaldybė 188710061, Konstitucijos pr. 3, LT-09601, Vilnius
<b>Dokumento pavadinimas (antraštė)</b>	DĖL PROJEKTINIŲ PASIŪLYMŲ UŽDUOTIES TVIRTINIMO IEŠMININKŲ G. 6
<b>Dokumento registracijos data ir numeris</b>	2022-05-26 Nr. A659-206/22(3.3.2.26E-MPA)
<b>Dokumento gavimo data ir dokumento gavimo registracijos numeris</b>	–
<b>Dokumento specifikacijos identifikavimo žymuo</b>	ADOC-V1.0
<b>Parašo paskirtis</b>	Pasirašymas
<b>Parašą sukūrusio asmens vardas, pavardė ir pareigos</b>	Mindaugas Pakalnis, Vilniaus miesto savivaldybės administracijos vyriausiasis architektas, Administracijos direktorius
<b>Sertifikatas išduotas</b>	MINDAUGAS PAKALNIS LT
<b>Parašo sukūrimo data ir laikas</b>	2022-05-25 18:41:50 (GMT+03:00)
<b>Parašo formatas</b>	XAdES-T
<b>Laiko žymoje nurodytas laikas</b>	2022-05-25 18:42:07 (GMT+03:00)
<b>Informacija apie sertifikavimo paslaugų teikėją</b>	EID-SK 2016, AS Sertifitseerimiskeskus EE
<b>Sertifikato galiojimo laikas</b>	2020-11-03 20:19:13 – 2025-11-02 23:59:59
<b>Informacija apie būdus, naudotus metaduomenų vientisumui užtikrinti</b>	"Registravimas" paskirties metaduomenų vientisumas užtikrintas naudojant "RCSC IssuingCA, VI Registru centras - i.k. 124110246 LT" išduotą sertifikatą "Dokumentų valdymo sistema Avilys, Vilniaus miesto savivaldybės administracija, i.k. 188710061 LT", sertifikatas galioja nuo 2021-12-20 09:38:49 iki 2024-12-19 09:38:49
<b>Pagrindinio dokumento priedų skaičius</b>	1
<b>Pagrindinio dokumento priedamų dokumentų skaičius</b>	–
<b>Priedamo dokumento sudarytojas (-ai)</b>	–
<b>Priedamo dokumento pavadinimas (antraštė)</b>	–
<b>Priedamo dokumento registracijos data ir numeris</b>	–
<b>Programinės įrangos, kuria naudojantis sudarytas elektroninis dokumentas, pavadinimas</b>	Dokumentų valdymo sistema „Avilys“, versija 3.5.60
<b>Informacija apie elektroninio dokumento ir elektroninio (-ių) parašo (-ų) tikrinimą (tikrinimo data)</b>	Atitinka specifikacijos keliamus reikalavimus. Visi dokumente esantys elektroniniai parašai galioja (2022-05-26 07:07:45)
<b>Paieškos nuoroda</b>	–
<b>Papildomi metaduomenys</b>	Nuorašą suformavo 2022-05-26 07:07:45 Dokumentų valdymo sistema „Avilys“

## AIŠKINAMASIS RAŠTAS

### 1. Esama padėtis

Prekybos paskirties pastato statybos projektiniai pasiūlymai rengiami sklype adresu Iešmininkų g. 6 (sklypo Kadastrinis nr. 0101/0070:527), Vilniaus miesto rytinėje dalyje, Naujininkų seniūnijoje. Sklypas apribotas Tunelio, Iešmininkų ir Tūkstantmečio gatvėmis. Vadovaujantis Vilniaus miesto savivaldybės tarybos patvirtintu detaliuoju planu reg. Nr. 2292.

Projekto koregavimas (A laida) atliekamas parengto projekto pagrindu, kuriam išduotas statybos leidimas (dokumento registracijos Nr. LSNS-01-190719-00729)

Pastato kategorija: ypatingas statinys.

Statybos rūšis: nauja statyba.

Statinio paskirtis: (7.3) prekybos paskirties pastatai.

Pagrindinė naudojimo paskirtis – kita; naudojimo būdai – komercinės paskirties objektų teritorijos

Savininkas – UAB „Lemaja“

Sklypo plotas 1,5161 ha

Esamas sklypo užstatymas:

Šiuo metu sklype yra pastatas-katilinė 4H1p (unikalus daikto numeris:1096-0046-6046)-griaunama, pastatas-kompresorinė 5H1p (unikalus daikto numeris 1096-0046-6057)-griaunama, pastatas –cemento bokštas 6H1p (unikalus daikto numeris 1096-0046-6068)-griaunamas, pastatas-galerija 8H1p, (unikalus daikto numeris 1096-0046-6086)-griaunama, Prekybos centras 1E1b (4400-5280-8952)-statomas.



## Bendrieji statinio rodikliai:

Pavadinimas	Mato vienetąs	Prekybos centras	Stoginė ST1	Stoginė ST2	Stoginė ST3	VISO	Rodikliai pagal detalų planą	
		Projektuojama	Projektuojama	Projektuojama	Projektuojama			
<b>I. SKLYPAS</b>								
1. sklypo plotas	m <sup>2</sup>	15160						
2. sklypo užstatymo intensyvumas	%	38,43				<b>38,43</b>	1	
3. sklypo užstatymo tankumas	%	36,51	2,43	1,92	1,83	<b>42,69</b>	48	
<b>II. PASTATAI</b>								
1. Pastato paskirties rodikliai (gamybos, kitos planuojamos ūkinės veiklos, paslaugų apimtis, butų, vietų, lovų, bendras ir aptarnaujamų žmonių skaičius, kiti rodikliai).	m <sup>2</sup>					2274,0 prekybos plotas		
2. Pastato bendrasis plotas.*	m <sup>2</sup>	5826,12				<b>5826,12</b>		
3. Pastato pagrindinis plotas. *	m <sup>2</sup>	4819,88				<b>4819,88</b>		
4. Pastato tūris.*	m <sup>3</sup>	48927				<b>48927,00</b>		
5. Aukštų skaičius.*	vnt.	1				<b>1</b>	7	
6. Pastato aukštis. *	m	9,7	6,3	4,7	4,7	<b>13,0</b>	28	
7. Butų skaičius (gyvenamajame name), iš jų:	vnt.							
7.1. 1 kambario	vnt.							
7.2. 2 ir daugiau kambarių	vnt.							
8. Energinio naudingumo klasė						<b>A++</b>		
9. Pastato (patalpų) akustinio komforto sąlygų klasė								
10. Statinio atsparumo ugniai laipsnis								
11. Kiti papildomi pastato rodikliai								
11.1. Želdynų plotas	%					<b>23</b>	20	
11.2. Automobilių stovėjimo vietos	vnt.					<b>116</b>		

## Sklypo plano sprendimai

Patekimas į sklypą suprojektuotas nuo Tūkstantmečio g. įvažos į Tunelio g., bei iš Tunelio g.

Automobilių stovėjimo vietos suprojektuotos atviroje automobilių aikštelėje priešais pagrindinį fasadą. Dalyje aikštelės projektuojamos lengvų metalo konstrukcijų stoginės ST1, ST2, ST3.

Žmonių su negalia automobilių stovėjimo vietos numatytos prie pagrindinių patekimų į pastatą, pažymėtos specialių kelio dangos ir vertikaliu ženkliniu. Taip pat projektuojamos elektromobilių stovėjimo ir įkrovimo vietos.

Ūkinis kiemas bei rampa numatoma iš galinės pastato pusės.

Esami, nenaudojami statiniai 4H1p, 5H1p, 6H1p, 8H1p griunami.

Aikštelių danga numatoma asfaltebetonio, pėsčiųjų praėjimai, šaligatviai – betoninių arba klinkerio trinkelinių.

2201- PP SA-AR	LAPAS	LAPŲ	LAIDA
	2	3	A



Projektuojamas patatas orientuojamas išilgai Tūkstantmečio gatvei. Pagrindinis įėjimas iš automobilių stovėjimo aikštelės.

Sklypo sanitarinė ir ekologinė situacija yra normali. Sklype nėra susikaupusių šiukšlių ar aplinkai kenksmingų medžiagų. Gretimybėse nėra jokio taršos šaltinio, visuomeninio ar kito kokio pramoninio objekto, arčiau negu leidžia sanitarinės apsaugos zonos, todėl jokios neigiamos įtakos gyvenamai aplinkai neformuoja.

Lauko inžineriniai tinklai perprojektuojami prisiderinant prie naujos situacijos, visi naujai projektuojami ir rekonstruojami tinklai pajungiami į bendruosius miesto inžinerinius tinklus.

#### Automobilių stovėjimo vietų poreikio nustatymas:

vt	Norma pagal STR 2.06.04:2014, m <sup>2</sup>	Plotas	Paskirtis	Parkavimo poreikis, vt.
1	30	2680	Prekybos centrai (5.2.)	<b>89,3</b>
1	25	275	Administracinės (4.)	<b>11,0</b>
1	40	231	Ekspozicija (indų zona)	<b>5,8</b>
1	200	1135,73	Sandėliavimo (šaldytuvai)	<b>5,7</b>
1	100	370	Gamybos (kūrybinės dirbtuvės-gastro studija)	<b>3,7</b>
<b>VISO</b>				<b>115,5</b>

ŽN vietos 4 proc. **4,6**

ŽN A tipo 0,75 proc **1**

Elektromobiliai 20proc **23**

#### Dviračių stovėjimo vietų poreikio nustatymas:

vt	Norma pagal STR 2.06.04:2014, m <sup>2</sup>	Plotas	Paskirtis	Parkavimo poreikis, vt.
1	250	275	Administracinės, visuomeninės įstaigos, biurai (1.)	<b>1,1</b>
1	200	2680	Prekybos centrai ir parduotuvės, kurių naudingas plotas neviršija 5000 m <sup>2</sup> (3.)	<b>13,4</b>
<b>VISO (esamas pastatas)</b>				<b>14,5</b>

### **Architektūriniai planiniai sprendimai**

PC pastatas projektuojamas vieno aukšto, su antresole skirta techninėm, buitinėm, administracinėm patalpom. Pagrindinis įėjimas projektuojamas iš projektuojamos automobilių aikštelės.

Pastato gretimybėse užstatymas nėra tankus, todėl pastatas gerai matomas iš visų pusių. Pagrindinis fasadas orientuotas į Tūkstantmečio g. Ūkinė pastato zona bei pagalbinės patalpos projektuojamos iš galinio fasado. Rampa projektuojama įgilinta 1.1 m. Pirmame aukšte suprojektuota prekybinė salė su pagalbinėmis patalpomis taip pat dalis techninių patalpų. Antresolėje projektuojamos techninės bei buitinės patalpos.

Stogas sutapdintas.

2201- PP SA-AR	LAPAS	LAPŲ	LAIDA
	3	3	A

### **Išorės ir vidaus apdaila**

PC pastato architektūrai formuoti parinktos šiuolaikiškos bei funkciją pabrėžiančios medžiagos: Daugiasluoksnės fasado plokštės (ne pagrindiniame fasade), perforuotos profiliuotos metalo plokštės-pagrindiniame fasade. Stiklo-aliuminio konstrukcijų vitrinos (spalva RAL7015).

Vidaus apdaila - naudojamos apdailos medžiagos: stiklo – aliuminio pertvaros, gipso kartono plokščių pertvaros. Grindų danga pirmame aukšte - akmens masės plytelės, spec. padengimo betoninė danga, sanmazguose sienos iš glazūrotų plytelių. Metalinės konstrukcijos dažomos specialiais dažais.

2201- PP SA-AR	LAPAS	LAPŲ	LAIDA
	4	3	A



**Prekybos paskirties pastato Iešmininkų 6, Vilniuje, statybos projektas.**

## **NAUJŲ ŽELDINIŲ ASORTIMENTAS**

**Projektuojant naujus želdinius stengiamasi išsaugoti natūralumą, siūlomi augalai artimi gamtinei aplinkai, draugiški vietinei gyvūnijai, dekoratyvūs įvairiais metų laikais. Šlaitai apsodinami medžiais ir krūmais, kad nereikėtų pjauti vejos. Sukuriamas banguojantis, besikeičiantis įvairiais metų laikais, vaizdas**



### **SIŪLOMAS SUMEDĖJUSIŲ AUGALŲ ASORTIMENTAS:**

Vyraujanti spalva- žalia;

Žydėjimas- baltas, rausvas;

Rudeninės spalvos,- geltona-oranžinė-raudona;



Vaisiai,-oranžiniai;







Sedulos stiebai žiemą,- raudoni.

Šiaurinėje ir rytinėje pusėje šlaitai apsodinami įvairiais medžiais ir krūmais.

Parkavimo aikštelėje derinami Japoniniai šermukšniai ir žemaūgės lanksvos.

Pietinėje pusėje, palei kelią sukuriama medžių ir krūmų siena. Pagal galimybes medžiai sodinami dviem eilėmis. Siūlomi raudonieji klevai ir Japoniniai šermukšniai. Derinami skirtingų faktūrų krūmai.

Klevas raudonasis „Red Sunset“ / Acer rubrum „Red Sunset“	Šermukšnis japoninis 'DODONG' / Sorbus commixta
	

Lamarko medlieva / <i>Amelanchier lamarckii</i>	Ginalinis klevas/ <i>Acer ginnala</i>
	
Lanksva pilkoji GREFSHEIM / <i>Spirea cinerea</i> GREFSHEIM	Sedula baltoji SIBIRICA VARIEGATA / <i>Cornus alba</i> SIBIRICA VARIEGATA
	
Lanksva japoninė / <i>Spiraea japonica</i> LITTLE PRINCESS	Lanksvūnė šermukšniapė SEM / <i>Sorbaria sorbifolia</i> SEM
	

Ties įėjimais formuojamas daugiamečių bei varpinių augalų gėlynas

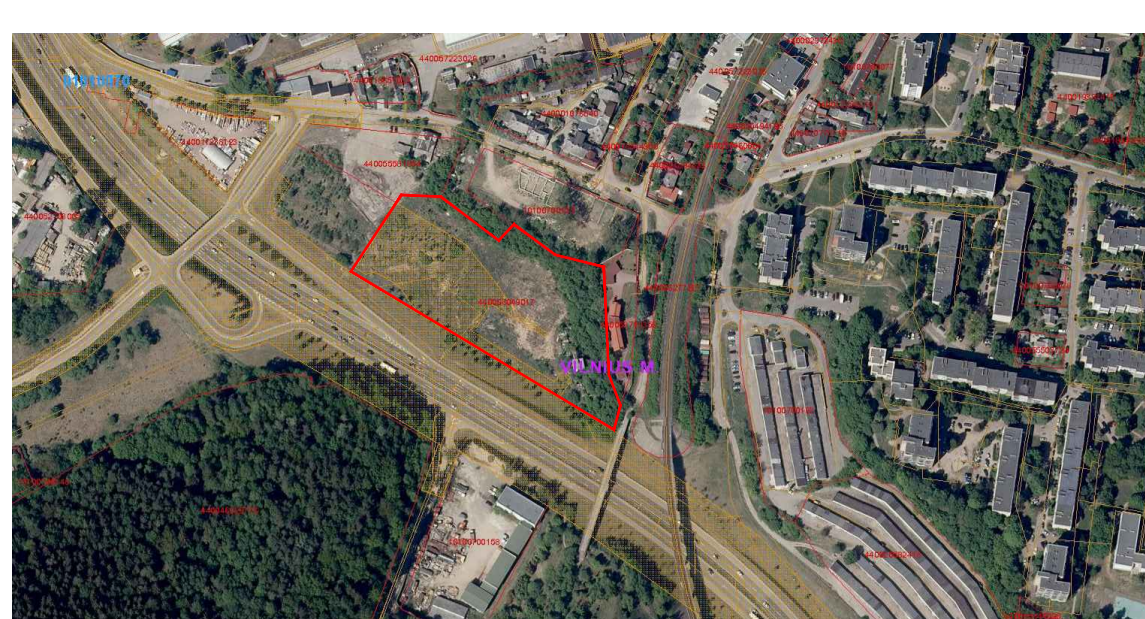


Architektė D. Želviene

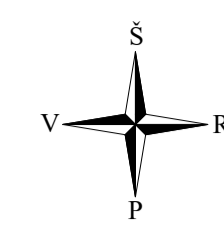
At. Nr. 49







Situacijos schema



BENDRIEJI STATINIO RODIKLIAI							
Pavadinimas	Mato vienet.	Prekybos centras	Stoginė ST1	Stoginė ST2	Stoginė ST3	VISO	Rodikliai pagal detalų planą
<b>I. SKLYPAS</b>							
1. Sklypo plotas	m <sup>2</sup>		15160				
2. Sklypo užstatymo intensyvumas	%	38,43				38,43	1
3. Sklypo užstatymo tankumas	%	36,51	2,43	1,92	1,83	42,69	48
<b>II. PASTATAI</b>							
1. Pastato paskirties rodikliai (gamybos, kitos planuojamos ūkinės veiklos, paslaugų aptarnavimas, butų, vietų, lovų, bendras ir aptarnaujamų žmonių skaičius, kiti rodikliai)	m <sup>2</sup>						2274,0 prekybos plotas
2. Pastato bendrasis plotas.*	m <sup>2</sup>	5826,12				5826,12	
3. Pastato pagrindinis plotas.*	m <sup>2</sup>	4819,88				4819,88	
4. Pastato tūris.*	m <sup>3</sup>	48927				48927,00	
5. Aukštų skaičius.*	vnt.	1				1	7
6. Pastato aukštis.*	m	9,7	6,3	4,7	4,7		28
7. Butų skaičius (gyvenamajame name), iš jų:	vnt.						
7.1. 1 kambario	vnt.						
7.2. 2 ir daugiau kambarių	vnt.						
8. Energinio naudingumo klasė							A++
9. Pastato (patalpų) akustinio komforto sąlygų klasė							
10. Statinio atsparumo ugniai laipsnis							
11. Kiti papildomi pastato rodikliai							
11.1. Želdynų plotas	%					24	20
11.2. Automobilų stovėjimo vietos	vnt.					116	

EKSPLIKACIJA	
Nr.	PASTATO, ĮRENGINIO PAVADINIMAS
1	Projektuojamas prekybos paskirties pastatas
2	Projektuojama stoginė ST1
3	Projektuojama stoginė ST2
4	Projektuojama stoginė ST3
5	Projektuojama aikštelė A1
6	Projektuojama aikštelė A2
7	Projektuojamas pravažiavimo kelias K1
8	Projektuojamas pravažiavimo kelias K2
SUTARTINIAI ŽYMĖJIMAI	
	sklypo riba
	projektuojamos automobilių stovėjimo vietos - 116 vt.
	betoninių trinkelų danga
	betoninių šaligatvių plytelių danga
	projektuojama asfaltbetonio danga
	žalieji plotai - 3646 m <sup>2</sup> (24 proc.)
	kelio bortai
	pagrindiniai įėjimai

PASTABA: apželdinimo sprendinius žr. brėž. 2201-01-PP-SP-02

AUKŠČIŲ SISTEMA LAS07	
KOORDINACIJŲ SISTEMA LKS-1994	
Pareigos	Pavardė? Parašas
Savininkas	J.Šalkauskas
Vykdytojas	J.Šalkauskas
Kvalifikacijos pažymėjimo Nr.:	19KV-1108
Užsakovas	Mastelis
UAB "Baltijos Pašvaistis"	1:500
Lap? sk.	Lapo Nr.
1	1
Data	2020 12 09

0		2022 06		Viešinimui, tvirtinimui	
Laida	Šleidimo data	Laidos statusas, keitimo priežastis (jei taikoma)			
KVAL. PATV. DOK. NR.	Projektuotojas	UAB "Gedimino Jurevičiaus studija"	Statinio projekto pavadinimas		
1590A	PV	G. Jurevičius	2022 06	Prekybos paskirties pastato iššūkinio g. 6. Viliūnų stovybos projektas	
968A	PDV	D. Bačevičius	2022 06	Statinio numeris ir pavadinimas. Dokumento pavadinimas	
				Visi statiniai	
				Sklypo planas M 1:500	
LT	Statytojas ir (arba) Užsakovas	UAB "Lemaja"	Dokumento žymuo	2201-01-PP-SP-01	Lapas Lapų
					1 1





Situacijos schema



OBJEKTO VIETA

EKSPLIKACIJA	
Nr.	PASTATO ĮRENGINIO PAVADINIMAS
1	Projektuojamas prekybos paskirties pastatas
2	Projektuojama stoginė ST1
3	Projektuojama stoginė ST2
4	Projektuojama stoginė ST3
5	Projektuojama aikštelė A1
6	Projektuojama aikštelė A2
7	Projektuojamas pravažiavimo kelias K1
8	Projektuojamas pravažiavimo kelias K2

SUTARTINIAI ŽYMĖJIMAI	
	sklypo riba
	projektuojamos automobilių stovėjimo vietos -116 vt.
	betoninių trinkelių danga
	betoninių šaligatvio plytelių danga
	projektuojama asfaltbetonio danga
	žalieji plotai
	kelio bortai
	pagrindiniai įėjimai

Nr.	Žymėjimas	Pavadinimas	Sodinuko dydis
1		Klevas raudonasis „Red Sunset“ / Acer rubrum „Red Sunset“	16-18 SG
2		Šermukšnis japoninis 'DODONG' / Sorbus commixta	16-18 SG
3		Lamarko mediena / Amelanchier lamarkii	150 cm (C) vazone, su suformuotu šaknyu
4		Ginalinis klevas / Acer ginnala tatarica	150-200 cm (C) vazone, su suformuotu šaknyu
5		Sedula baltoji SIBIRICA VARIEGATA / Cornus alba SIBIRICA VARIEGATA	60-80 cm (C) vazone, su suformuotu šaknyu
6		Lanksvinė šermukšnia lapė SEM / Sorbaria sorbifolia SEM	40-60 cm (C) vazone, su suformuotu šaknyu
7		Lanksva pilkoji GREFSHEIM / Spirea cinerea GREFSHEIM	40-60 cm (C) vazone, su suformuotu šaknyu
8		Lanksva japoninė / Spirea japonica LITTLE PRINCESS	40-60 cm (C) vazone, su suformuotu šaknyu
9		Daugiamiečių ir varpininių augalų kompozicija	C2-C5

170 - B - 2

170 - B - 6

170 - B - 3

170 - B - 7

170 - B - 8

AUKŠČIŲ SISTEMA LAS07		KOORDINACIJŲ SISTEMA LKS-1994	
Pareigos	Pavardė	Parašas	J.ŠALKAUSKO PERSONALINIS? ?MON?
Savininkas			tel.8 686 80075 matuot@gmail.com
Vykdytojas	J.Šalkauskas		Objektas: Iešminink? g.8.Naujinink? sen.,Vilniuje
			Br?zinyas: Inžinerinis topografinis planas
			Papildytas
Užsakovas		Mastelis	Lap? sk.
UAB "Baltijos Pašvaist?"		1:500	1
		Lapo Nr.	Data
		1	2020 12 09

0	2022 06	Viešinimui, tvirtinimui
Laida	šleidimo data	Laidos statusas, keitimo priežastis (jei taikoma)
KVAL. PATV. DOK. NR.	Projektuotojas	Statinio projekto pavadinimas
	UAB "Gedimino Jurevičiaus studija"	Prekybos paskirties pastato iešmininkų g. 6, Vilniuje
1590A	PV	G. Jurevičius
49	PDV	D. Želviėnis
		2022 06
		2022 06
		Statinio numeris ir pavadinimas. Dokumento pavadinimas
		Visi statiniai
		Sklypo apželdinimo planas M 1:500
Statytojas ir (arba) Užsakovas	Dokumento žymuo	Lapas
LT	UAB "Lemaja"	2201-01-PP-SP-02
		Lapų
		1



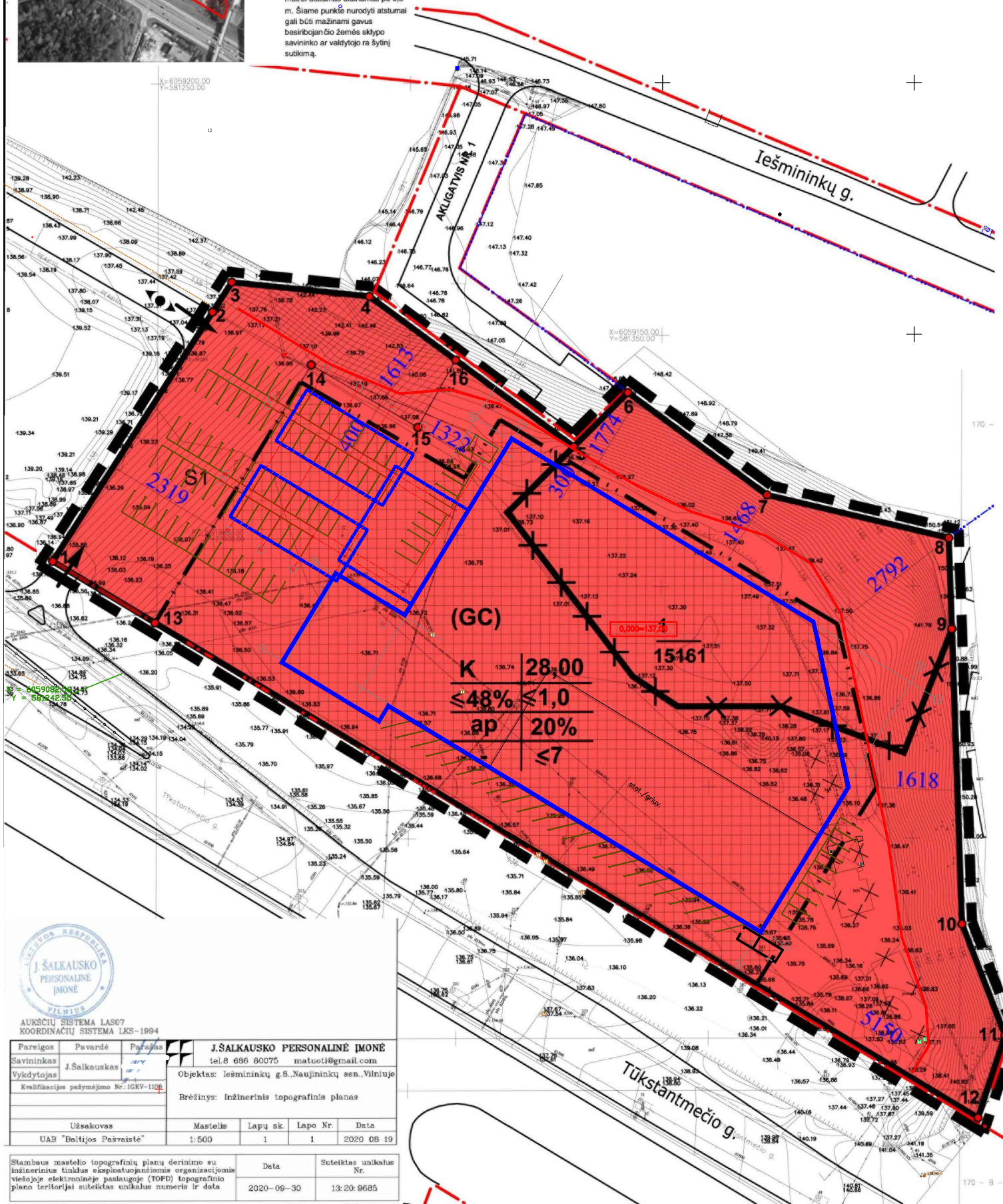
SITUACIJOS SCHEMA



**N** PASTABA: Reikalavimai statinių stovybai iki 3 m atstumu nuo sklypo ribos nustatyti STR 1.07.01:2010 „Statybą leidžiantis dokumentas“ [3.2]. 3 m atstumu nuo sklypo ribos statinio (pastato ar stogą turinčio inžinerinio statinio) bet kurių konstrukcijų aukštis, skaičiuojant jį nuo žemės sklypo ribos žemės paviršiaus atitūdės, negali būti didesnis kaip 8,5 m; didesniais atstais statinių konstrukcijų aukštis gali būti didinamas išlaikant proporciją, kiekvienam papildomam virš 8,5 m aukščio metrui atstumas didinamas po 0,5 m. Šiame punkte nurodyti atstumai gali būti mažinami gavus besiribojančio žemės sklypo savininko ar valdytojo rašytinį sutikimą.

Teritorijos prie Tunelio, Burbiškių ir Iešmininkų gatvių detaliojo plano sprendinių koregavimas sklypuose Nr. 6 ir 8. Reg. Nr. T00082374

— projektuojamo prekybos centro kontūras  
 - - - - - projektuojamų stoginių kontūras



Teritorijos (jos dalies) Nr.	Sklypo (jo dalies) Nr.	Sklypo (jo dalies) plotas, m <sup>2</sup>	Privalomieji teritorijos naudojimo reglamentai										Papildomi teritorijos naudojimo reglamentai			
			Teritorijos naudojimo tipas	Žemės naudojimo paskirtis	Žemės naudojimo būdai	Leistinas pastatų aukštis Nuo žemės paviršiaus, m	Leistinas pastatų aukštis, m	Užstatymo tankis, %	Užstatymo intensyvumas ar užstatymo tūrio tankis	Užstatymo tipas	Galimi žemės sklypų dydžiai Mažiausi, m <sup>2</sup>	Galimi žemės sklypų dydžiai Didžiausi, m <sup>2</sup>	Priklausomųjų želdynų ir želdinių teritorijų dalys, %	Pastatų aukštų skaičius	Statinių paskirtys	Kiti reglamentai
1	1	15161	Mišri centro teritorija (GC)	Kita	Komercinės paskirties objektų teritorijos (K)	iki 28,00	iki 165,00	≤48%	≤1,0	Atskirai stovintys pastatai (ap)	15161	15161	20%	≤7	Prekybos paskirties pastatas	Aerodromo apsaugos zonos (III skyrius, pirmas skirsnis) -15161m <sup>2</sup> . Vandens tiekimo ir nuotekų, paviršinių nuotekų tvarkymo infrastruktūros apsaugos zonos (III skyrius, dešimtas skirsnis) -2350m <sup>2</sup> . Elektrios tinklų apsaugos zonos (III skyrius, ketvirtasis skirsnis) -500m <sup>2</sup> .
	S1	2022	-	-	-	-	-	-	-	-	-	-	-	-	-	Servitutas - teisė tiesiti požemines ir antžemines komunikacijas (tamajantis daiktas), (206). Servitutas - teisė aptarnauti požemines ir antžemines komunikacijas (tamajantis daiktas), (207). Servitutas - teisė naudoti požemines ir antžemines komunikacijas (tamajantis daiktas), (208).

Pastaba: sutikslinus visų sklypų koordinatas pagal LKS koordinatų sistemą bendras sklypo plotas padidėjo 1m<sup>2</sup>.

SUTARTINIAI ŽENKLAI

REGLAMENTAI

T	T (TERITORIJOS NAUDOJIMO TIPAS): GC MIŠRI CENTRO TERITORIJA		Statybos zona
1   2	1. Žemės naudojimo būdas, (būdai);		Servituto zona
3   4	2. Leistinas pastatų aukštis; (metrais);	- - - - -	Statybos riba
5   6	3. Leistinas žemės sklypo užstatymo tankis;	- - - - -	Gatvės raudonosios linijos
-   b	4. Leistinas žemės sklypo užstatymo intensyvumas;		
	5. Užstatymo tipas;		
	6. Priklausomųjų želdynų ir želdinių teritorijų dalys, (%).		
	Papildoma informacija:		
	b - pastatų aukštį skaičius.		

KITI ŽENKLAI

	PRIORITETINĖ TERITORIJOS PASKIRTIS IR NAUDOJIMO BŪDAS		Įvažiavimas, išvažiavimas
	Komercinės paskirties objektų teritorijos		Eismo kryptis
			Planuojamos teritorijos riba (sutampa su sklypo ribomis)
			Esamų sklypų ribos
			Naikinamos sklypų ribos
			Kaimyninių sklypų ribos
			Griaunami statiniai

ORGANIZATORIUS: VMSA DIREKTORIUS

Teritorijos prie Tunelio, Burbiškių ir Iešmininkų detaliojo plano sprendinių koregavimas sklypuose Iešmininkų g. 6 ir Iešmininkų g. 8 teritorijų planavimo proceso inicijavimo pagrindu

RENGĖJAS: D.Krungolco įmonė, Tel.:869979001, el.paštas: krungolcas@gmail.com

At. Nr. A939,	PV	Darius Krungolcas	2021
At. Nr. 1821			
At. Nr. 32239	PV asist.	Paulius Labanauskas	2021
	Arch.	Jolita Šileikaitė	2021

PAGRINDINIS BRĖŽINYS			
Mastelis	Stadija	Lapas	Lapų
1:1000	DP	1	2

**J. SALKAUŠKO PERSONALINĖ ĮMONĖ**

Pareigos Pavardė Parašas  
 Savininkas J. Salkauskas tel. 8 696 60075 matuotai@gmail.com  
 Vykdytojas  
 Objektas: Iešmininkų g. 8, Naujininkų sen. Vilniuje  
 Brėžinys: Inžinerinis topografinis planas

Užsakovas	Mastelis	Lapų sk.	Lapo Nr.	Data
UAB "Baltijos Paštas"	1:500	1	1	2020 08 19

Stambaus mastelio topografinių planų derinimo su inžinerinius tinklus eksploatuojančioms organizacijoms viešojoje elektroninėje paslaugoje (TOPD) topografinio plano teritorijai suteiktas unikalus numeris ir data  
 2020-09-30 13:20:9685





**1** Pirmo aukšto planas  
1 : 200

Pirmo aukšto patalpų eksplikacija		
Nr.	Patalpos pavadinimas	Plotas, m <sup>2</sup>
1	Ekspozicijos ir pardavimo salė	2574.30 m <sup>2</sup>
2	K rybinis s dirbtuvės	369.40 m <sup>2</sup>
3	Buitinė patalpa	14.66 m <sup>2</sup>
4	Buitinė patalpa	20.53 m <sup>2</sup>
5	Tualetas	12.53 m <sup>2</sup>
6	Saldymo patalpa	119.97 m <sup>2</sup>
7	Tamburas	34.08 m <sup>2</sup>
8	Tamburas	5.92 m <sup>2</sup>
9	Kabinetas	26.55 m <sup>2</sup>
10	ŽN WC	5.50 m <sup>2</sup>
11	Saldymo patalpa	391.35 m <sup>2</sup>
12	Tualetas	10.51 m <sup>2</sup>

Pirmo aukšto patalpų eksplikacija		
Nr.	Patalpos pavadinimas	Plotas, m <sup>2</sup>
13	Tualetas ŽN	5.27 m <sup>2</sup>
14	Tamburas	7.75 m <sup>2</sup>
15	Tamburas	76.44 m <sup>2</sup>
16	Info patalpa	16.02 m <sup>2</sup>
17	Administracinė patalpa	13.61 m <sup>2</sup>
18	ŽN WC, k diki vystymo patalpa	5.29 m <sup>2</sup>
19	Valymo inventoriaus patalpa	12.91 m <sup>2</sup>
20	Siurblinis, vand. vadas	25.97 m <sup>2</sup>
21	Tualetas	2.95 m <sup>2</sup>
22	Serveris	4.33 m <sup>2</sup>
23	Koridorius	252.80 m <sup>2</sup>

Pirmo aukšto patalpų eksplikacija		
Nr.	Patalpos pavadinimas	Plotas, m <sup>2</sup>
24	Apsaugos patalpa	6.92 m <sup>2</sup>
25	Saldymo patalpa	90.76 m <sup>2</sup>
26	Ind. laikymo patalpa	232.23 m <sup>2</sup>
27	Didmenos patalpa	10.13 m <sup>2</sup>
28	El. skydinis	12.40 m <sup>2</sup>
29	Inventoriaus patalpa	19.98 m <sup>2</sup>
30	Saldymo patalpa	23.03 m <sup>2</sup>
31	Užkasinė zona	309.27 m <sup>2</sup>
32	Žuvies pardavimo skyrius	46.85 m <sup>2</sup>
33	Saldyt. produkt. zona	510.63 m <sup>2</sup>
		5270.83 m <sup>2</sup>

Atestato Nr.	UAB "GEDIMINO JUREVIČIAUS STUDIJA"			STATYBOS Prekybos paskirties pastato išsiniešimo g. 6, Vilniuje statybos projektas		
1590A	PV	G. Jurevičius	2021 06	BR ŽŪNYS		LAIDA
968A	PDV	D. Bacevičius	2021 06	Pirmo aukšto planas	1 : 200	A
Etapas	STATYTOJAS			ŽŪMUO		
pp	UAB "Lemaja"			2201-01-PP-SA-1		
					1	1

## Antresol s plano fragmentas

2 A  
1 : 100

Antresol s A patalp eksplikacija		
Nr.	Patalpos pavadinimas	Plotas, m2

A201	Persirengimo pat.	53.96 m <sup>2</sup>
A202	Persirengimo pat.	18.00 m <sup>2</sup>
A203	WC	1.26 m <sup>2</sup>
A204	WC	4.92 m <sup>2</sup>
A205	Koridorius	10.98 m <sup>2</sup>
A206	Dušas	3.85 m <sup>2</sup>
A207	Valgomasis	34.46 m <sup>2</sup>
A208	Inventoriaus patalpa	5.12 m <sup>2</sup>
A209	Inventoriaus patalpa	5.12 m <sup>2</sup>
A210	Dušai	4.75 m <sup>2</sup>
A211	Inventoriaus patalpa	6.06 m <sup>2</sup>
A212	Ventkamera	28.36 m <sup>2</sup>
		176.84 m <sup>2</sup>

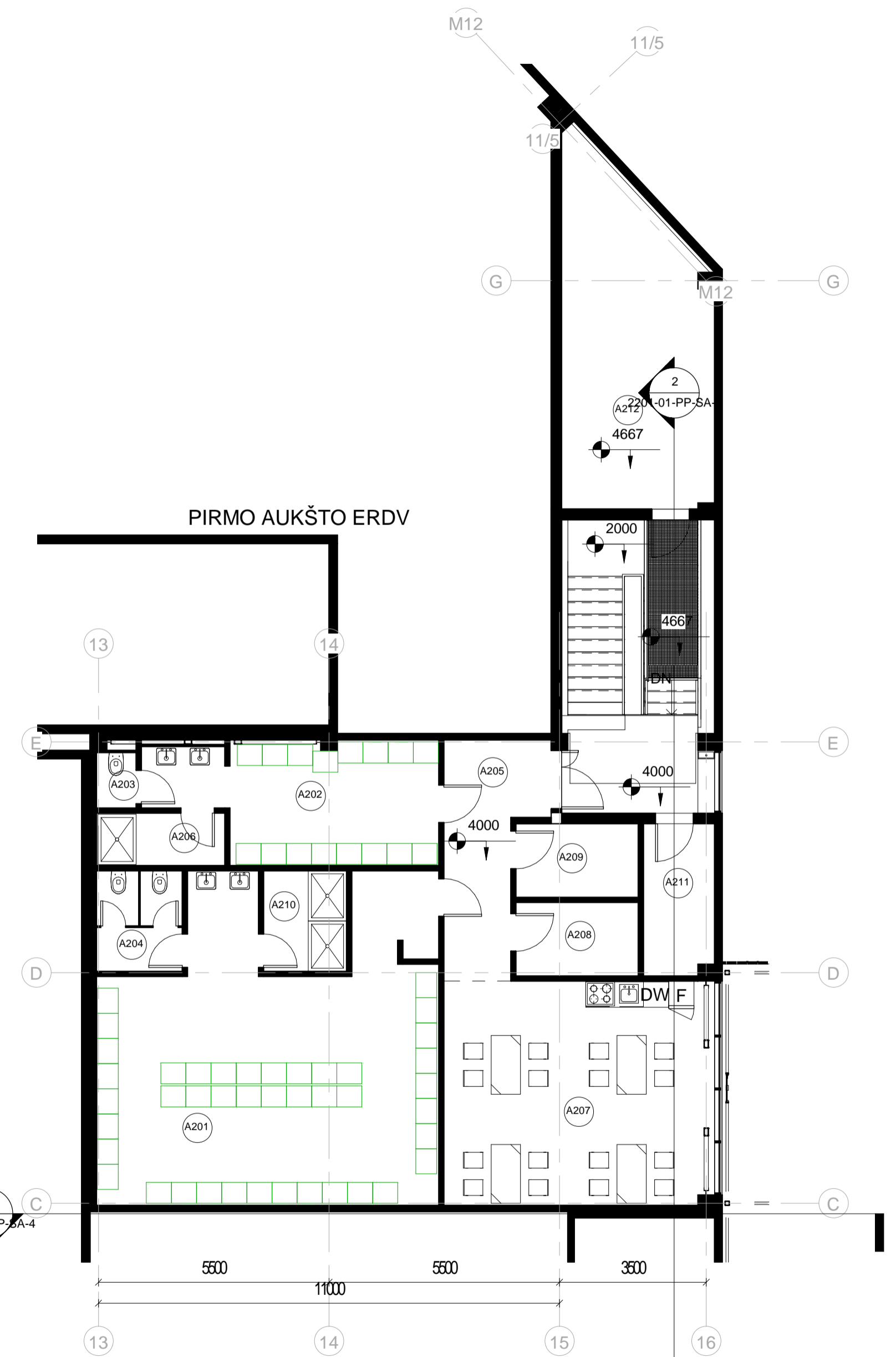
Antresol s B patalp eksplikacija		
Nr.	Patalpos pavadinimas	Plotas, m2

B201	Koridorius	45.01 m <sup>2</sup>
B202	Administracin patalpa	144.41 m <sup>2</sup>
B203	Pasitarim patalpa	14.40 m <sup>2</sup>
B204	Pasitarim patalpa	14.56 m <sup>2</sup>
B205	Pasitarim patalpa	11.68 m <sup>2</sup>
B206	Pasitarim patalpa	27.78 m <sup>2</sup>
B207	Inventoriaus patalpa	8.87 m <sup>2</sup>
B208	Vyr WC	13.74 m <sup>2</sup>
B209	Tualetas ŽN	3.94 m <sup>2</sup>
B210	Moter WC	9.10 m <sup>2</sup>
B211	Virtuv I	19.28 m <sup>2</sup>
B212	Pasitarim patalpa	22.02 m <sup>2</sup>
B213	Priekasis	6.80 m <sup>2</sup>
B214	Kasinink s patalpa	13.60 m <sup>2</sup>
B215	Administracin patalpa	23.20 m <sup>2</sup>
		378.39 m <sup>2</sup>

## Antresol s plano fragmentas

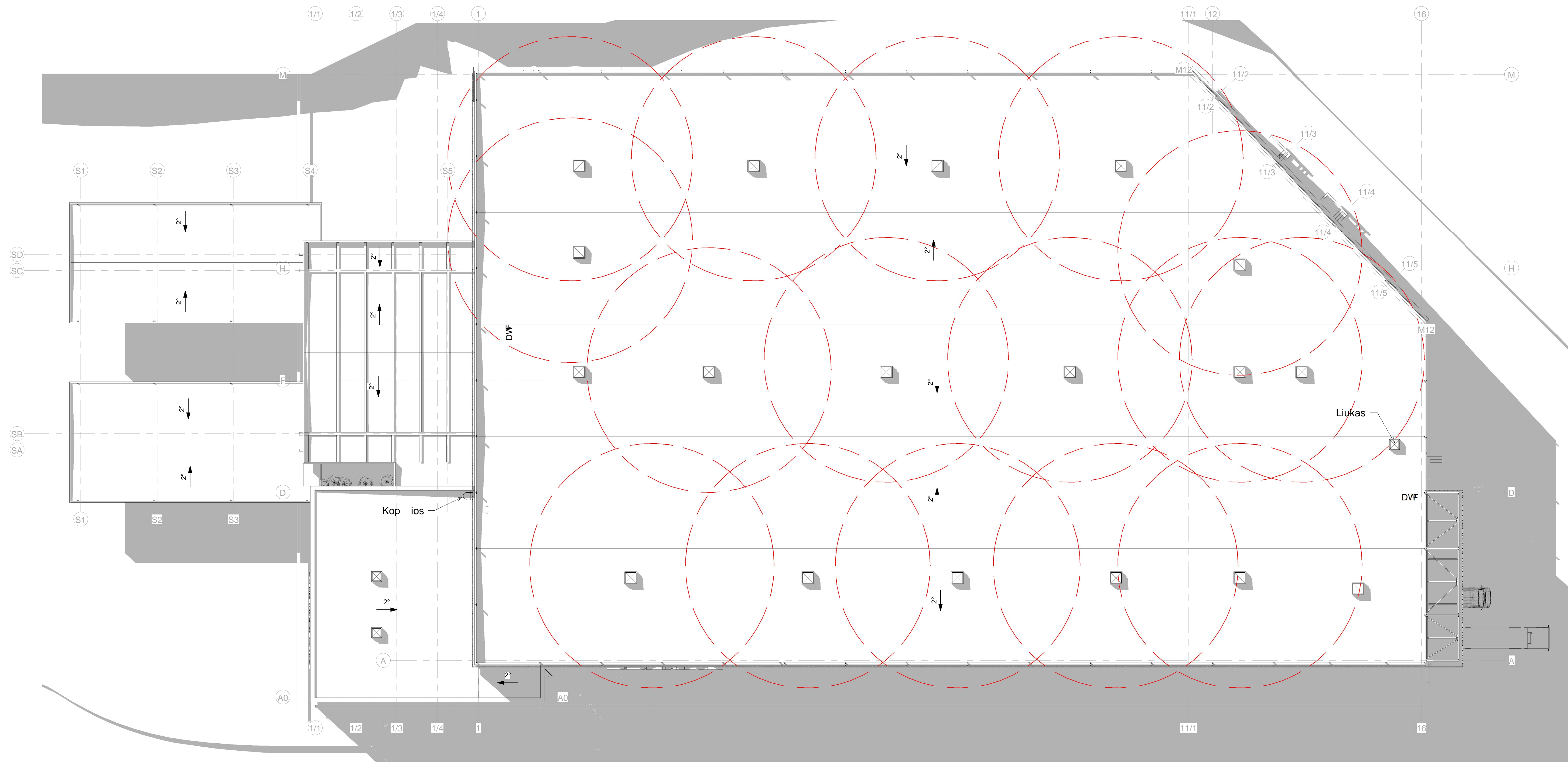
1 B  
1 : 100

## PIRMO AUKŠTO ERDV



Atestato Nr.	UAB "GEDIMINO JUREVI IAUS STUDIJA"			STATINYS	
	TELEFONAS +3706930368 EL. PAŠTAS info@gs.lt			Prekybos paskirties pastato iešminink g. 6, Vilniuje statybos projektas	
1590A	PV	G. Jurevi ius	2021 06	BR ŽINYS	LAIDA
968A	PDV	D. Bacevi ius	2021 06	Antresol s plano fragmentai A, B	
Etapas				STATYTOJAS	ŽYMUO
pp				UAB "Lemaja"	2201-01-PP-SA-2
					LAPAS LAP
					1 1

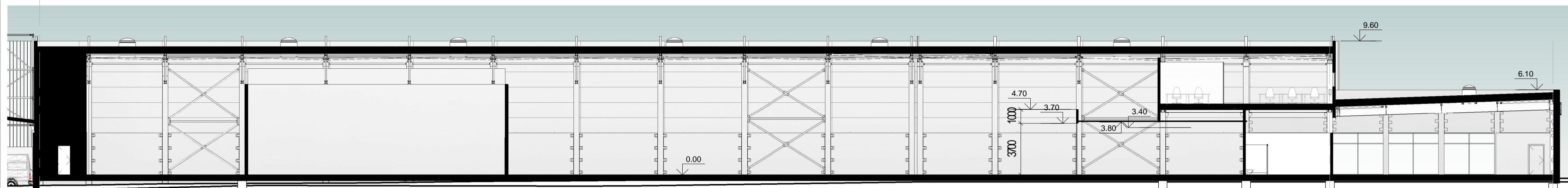




1 Stogo planas  
1 : 200

Atestato Nr.	UAB "GEDIMINO JUREVI IAUS STUDIJA"			STATINYS		
	TELEFONAS: 8(71)3333333 EL. PAŠTAS: info@studija.lt			Prekybos paskirties pastato lešminink g. 6, Vilniuje statybos projektas		
1590A	PV	G. Jurevičius	2021 06	BR ŽINYS		
968A	PDV	D. Bacevičius	2021 06	Stogo planas	1 : 200	A
Etapas	STATYTOJAS			ŽYMUO	LAPAS	LAP
pp	UAB "Lemaja"			2201-01-PP-SA-3	1	1



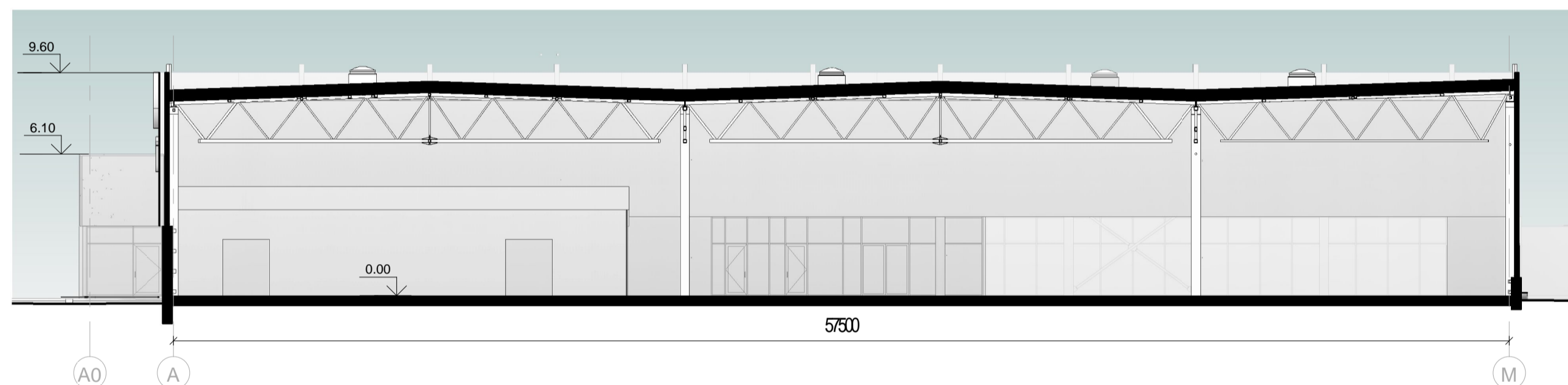


16

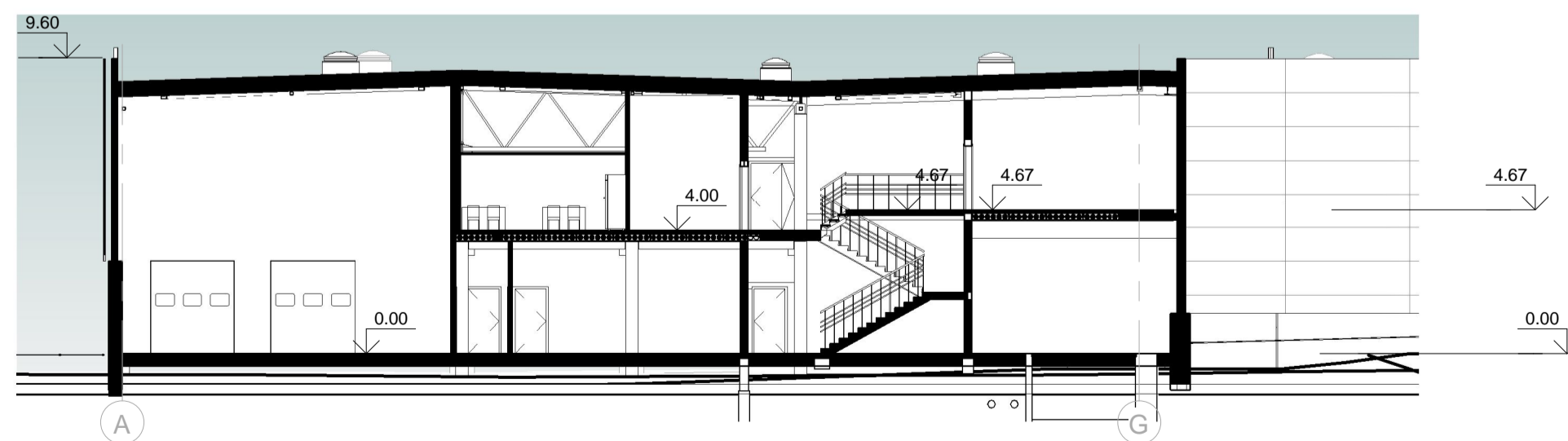
1 Pj vis 1-1  
1 : 200

1

1/1



3 Pj vis 3-3  
1 : 200

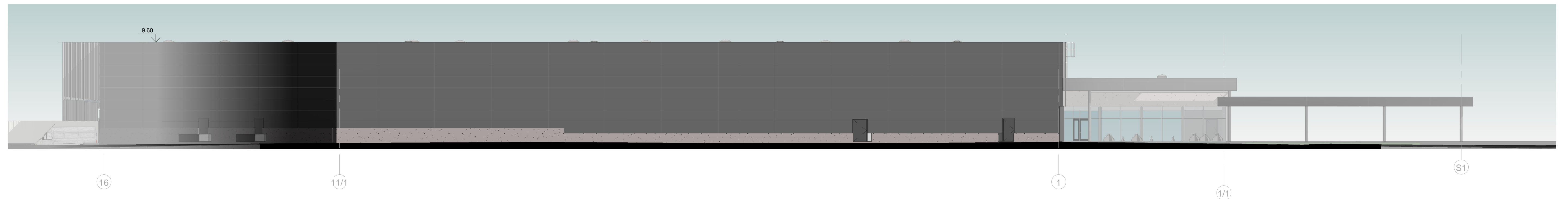


2 Pj vis 2-2  
1 : 200

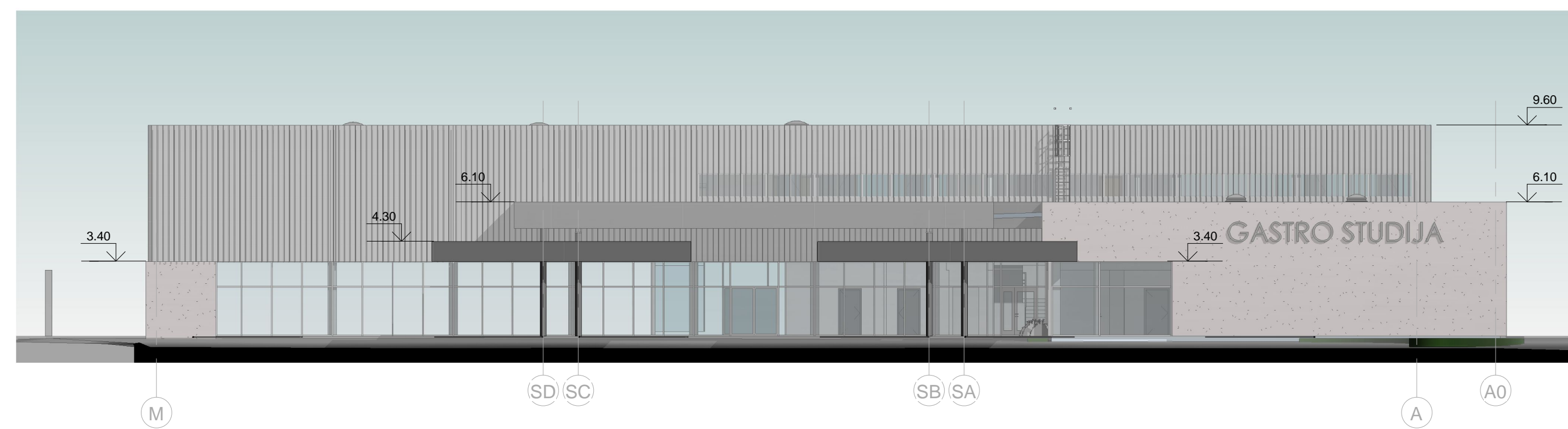
Atestato Nr.	UAB "GEDIMINO JUREVI IAUS STUDIJA"			STATINYS		
	TELEFONAS +37068630658 EL. PAŠTAS info@gst.lt			Prekybos paskirties pastato iešminink g. 6, Vilniuje statybos projektas		
1590A	PV	G. Jurevi ius	2021 06	BR ŽINYS		LAI DA
968A	PDV	D. Bacevi ius	2021 06	Pj viai 1-1, 2-2, 3-3		A
				1 : 200		
Etapas	STATYTOJAS			ŽYMUO		LAPAS LAP
pp	UAB "Lemaja"			2201-01-PP-SA-4		1 1



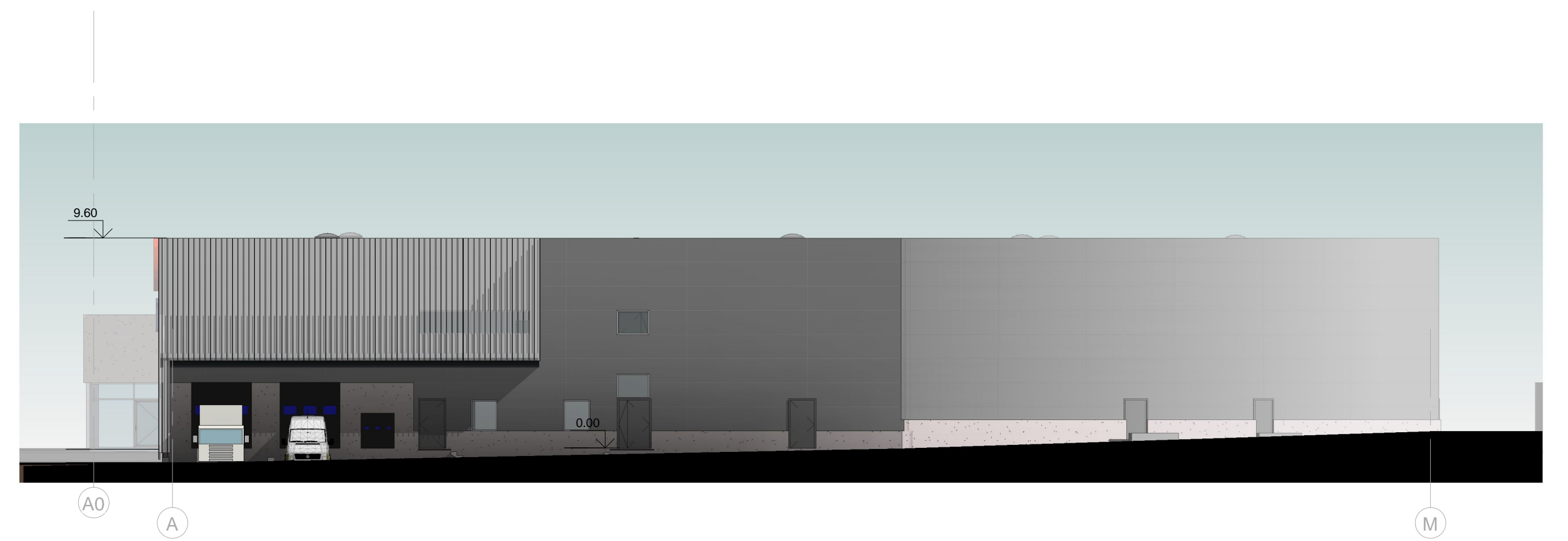
1 Fasadas 1-16  
1 : 200



2 Fasadas 16-1  
1 : 200



4 Fasadas M-A  
1 : 200



3 Fasadas A-M  
1 : 200

Atestato Nr.	UAB "GEDIMINO JUREVI IAUS STUDIJA"			STATINYS		
	TELEFONAS +37063939393 EL. PAŠTAS info@gsj.lt			Prekybos paskirties pastato išsinink g. 6, Vilniuje		
1590A	PV	G. Jurevi ius	2021 06	BR	ŽINYS	
968A	PDV	D. Bacevi ius	2021 06	Fasadai 1-16, M-A		1 : 200
Etapas	STATYTOJAS			ŽYMUO	LAPAS	LAP
pp	UAB "Lemaja"			2201-01-PP-SA-5	1	1





1 3D 1



Atestato Nr.	UAB "GEDIMINO JUREVI IAUS STUDIJA"				STATINYS		
	TELEFONAS +37068630658 EL. PAŠTAS info@gst.lt				Prekybos paskirties pastato iešminink g. 6, Vilniuje statybos projektas		
1590A	PV	G. Jurevi ius		2021 06	BR ŽINYS		LAIDA
968A	PDV	D. Bacevi ius		2021 06	Vizualizacijos		A
Etapas	STATYTOJAS				ŽYMUO		LAPAS LAP
pp	UAB "Lemaja"				2201-01-PP-SA-6		1 1