

---

STATYTOJO (UŽSAKOVO)  
PAVADINIMAS

Kauno rajono savivaldybė

---

STATINIO PROJEKTO  
PAVADINIMAS

Sporto paskirties inžinerinio statinio, Kranto g. 2  
Panevėžiuko k. Kauno r. sav., statybos projektas

---

STATINIO NUMERIS IR  
PAVADINIMAS

XX – Visi statiniai

---

STATINIO PROJEKTO  
ETAPAS

Projektiniai pasiūlymai

---

STATINIO STATYBOS  
RŪŠIS

Nauja statyba

---

STATINIO KATEGORIJA

Nesudėtingieji statiniai

---

BYLOS (SEGTUVO) LAIDOS  
ŽYMUO

0

---

TOMAS

I

---

BYLA

SS2144-XX-PP

---

---

DIREKTORĖ

IEVA ČIRŪNAITĖ

A.V. parašas

---

STATINIO PROJEKTO  
VADOVAS

TOMAS KAZLAUSKAS AT. NR. 25749

parašas

---

STATINIO PROJEKTO  
DALIES VADOVAS

TOMAS KAZLAUSKAS AT. NR. 27617


parašas

---

2022, VILNIUS

**STATINIO PROJEKTO BYLOS (SEGTUVO) DOKUMENTŲ SUDĖTIES ŽINIARAŠTIS**

Dokumento žymuo	Lapų sk.	Laida	Dokumento pavadinimas	Pastabos	Lapo Nr.
SS2144-XX-PP.T	1	0	Antraštinis lapas		1
SS2144-XX-PP.BSŽ	1	0	Bylos sudėties žiniaraštis		2
SS2144-XX-PP.AR	4	0	Aiškinamasis raštas		3-6
SS2144-XX-PP.B-01	1	0	Sklypo sutvarkymo planas		7
	4		Vizualizacijos		8-11

0	2022-05-05	Viešinimui				
Laida	Išleidimo data	Laidos statusas, keitimo priežastis (jei taikoma)				
Kval. Patv. Dok. Nr.	 <b>UAB „Synergy Solutions“</b> Daugėliškio g. 32, LT-09300 Vilnius, Tel. +370 699 19 282			Statinio projekto pavadinimas <b>Sporto paskirties inžinerinio statinio, Kranto g. 2 Panevėžiuko k. Kauno r. sav., statybos projektas</b>		
	Pareigos	Vardas, Pavardė	Parašas	Statinio numeris ir pavadinimas <b>XX – Visi statiniai</b>		
25749/27617	SPV/SPDV	Tomas Kazlauskas				
	Inž.	Tomas Petrauskas				
				Dokumento pavadinimas <b>Bylos sudėties žiniaraštis</b>		Laida
						0
LT	Statytojas <b>Kauno rajono savivaldybė</b>			Dokumento žymuo <b>SS2144-XX-PP.BSŽ</b>		Lapas
				1	Lapų	1

## AIŠKINAMASIS RAŠTAS

UAB „Synergy Solutions“ remiantis Kauno rajono savivaldybės administracijos projektavimo užduotimi, parengė „Sporto paskirties inžinerinio statinio, Kranto g. 2 Panevėžiuko k. Kauno r. sav., statybos projektas“, projektinius pasiūlymus Nr. SS2144.

Projektu numatoma sklypo Kranto g. 2 Panevėžiuko k. Kauno r. sav. šiaurinėje dalyje esamo stadiono vietoje įrengti naują stadioną, takus, amfiteatrą su renginių vieta, teritorijos aptvėrimą ir aplinkos aplink stadioną sutvarkymą. Numatomas multifunkcinės aikštelės apšvietimas, teritorijos vaizdo stebėjimo įrengimas, lietaus nuotekų tinklų ir drenažo įrengimas ir nuvedimas į esamus lietaus vandens nuvedimo telkinius, numatomas jų išvalymas.

Projektiniai sprendiniai atitinka privalomiesiems projekto rengimo dokumentams, teritorijų planavimo dokumentams, esminiams statinių ir statinio architektūros, aplinkos, kraštovaizdžio, nekilnojamųjų kultūros paveldo vertybių reikalavimams, trečiųjų asmenų interesų apsaugos reikalavimams.

**Statybos vieta:** Kranto g. 2 Panevėžiuko k. Kauno r. sav., Sklypo kad. Nr. 5263/0011:341.

**Statybos rūšis:** Nauja statyba

### Statinio paskirtis:

Sporto paskirties inžineriniai statiniai.

Kitos paskirties inžineriniai statiniai.


Inžineriniai tinklai.

**Statinio kategorija:** Nesudėtingieji I ir II grupės statiniai, neypatingieji statiniai.

### Projektiniai sprendiniai

Numatomas stadiono įrengimas pritaikant mokyklos poreikiams ir bendruomenės fizinio aktyvumo didinimui.

Projektuojamą stadioną sudaro:

0	2022-05-05	Viešinimui		
Laida	Išleidimo data	Laidos statusas, keitimo priežastis (jei taikoma)		
Kval. Patv. Dok. Nr.		UAB „Synergy Solutions“ Daugėlišio g. 32, LT-09300 Vilnius, Tel. +370 699 19 282		Statinio projekto pavadinimas Sporto paskirties inžinerinio statinio, Kranto g. 2 Panevėžiuko k. Kauno r. sav., statybos projektas
	Pareigos	Vardas, Pavardė	Parašas	Statinio numeris ir pavadinimas
25749/27617	SPV/SPDV	Tomas Kazlauskas		XX – Visi statiniai
	Inž.	Tomas Petrauskas		
				Dokumento pavadinimas
				Aiškinamasis raštas
				Laida
				0
LT	Statytojas	Kauno rajono savivaldybė		Dokumento žymuo
				SS2144-XX-PP.AR
				Lapas
				Lapų
				1
				4

- Du bėgimo 200 m. ilgio takai su sporine gumos danga, bėgimo takų vidinėje dalyje įrengiami vandens surinkimo latakai su grotelėmis;
- Trys bėgimo takai 100 m. ilgio distancijos su sportine gumos danga;
- Mini futbolo aikštė su dirbtinės sportinės žolės danga, futbolo aikštė numatoma aptverti tvora su dvigubais rakinamais varteliais, aikštelės galuose numatoma kamuolių gaudyklės h- 6,0 m., aikštelėje numatomi futbolo vartai, linijų nužymėjimas.
- Paplūdimio tinklinio aikštelė su smėlio danga, aplink aikštelę įrengiamos smėlio gaudyklės, aikštelėje įrengiama tinkliniui žaisti skirta įranga.
- Multifunkcinė sporto aikštelė su sportine gumos danga, aikštelėje numatoma įranga ir linijų nužymėjimas krepšinio žaidimui ir tinklinio žaidimui. Numatomas aikštelės apšvietimas.
- Visose sporto aikštelėse numatoma įrengti tai sporto šakai reikalingą įranga.
- Stadiono viduje tarp žaidimų aikštelių numatoma dirbtinės vejos danga.

Šalia stadiono numatoma renginių vieta su amfiteatru.

Patekimui į stadioną atnaujinama dalis esamų takų ir įrengiamas naujas nuo esamos aikštelės su privažiavimu.

Numatomas vaizdo stebėjimas įrengiant vaizdo stebėjimo kameras.

Numatomas stadiono aptvėrimas segmentine tvora, h-1,75 m. vartelių ir vartų įrengimas.

Numatomas lietaus nuotekų nuvedimas nuo vandens surinkimo latakų į lietaus nuotekų telkinius.

Numatoma įrengti drenažo sistema po projektuojamu stadionu.

Numatomas lietaus nuotekų ir drenažo nuvedimas į esamus lietaus vandens nuvedimo telkinius, numatomas jų išvalymas, šalinami krūmai.

Numatomas žalių vejų ir kitų dangų atstatymas po inžinerinių tinklų įrengimo.

Visą tvarkoma teritoriją numatoma pritaikyti žmonėms su negalia.

Projektu medžių šalinimas nenumatomas.

### Susisiekimo komunikacijos

Automobilių patekimas į sklypą esamas iš pietinėje sklypo dalyje esančio įvažiavimo iš Taikos gatvės. Pėsčiųjų patekimas esamais takais iš pietvakarių pusės.

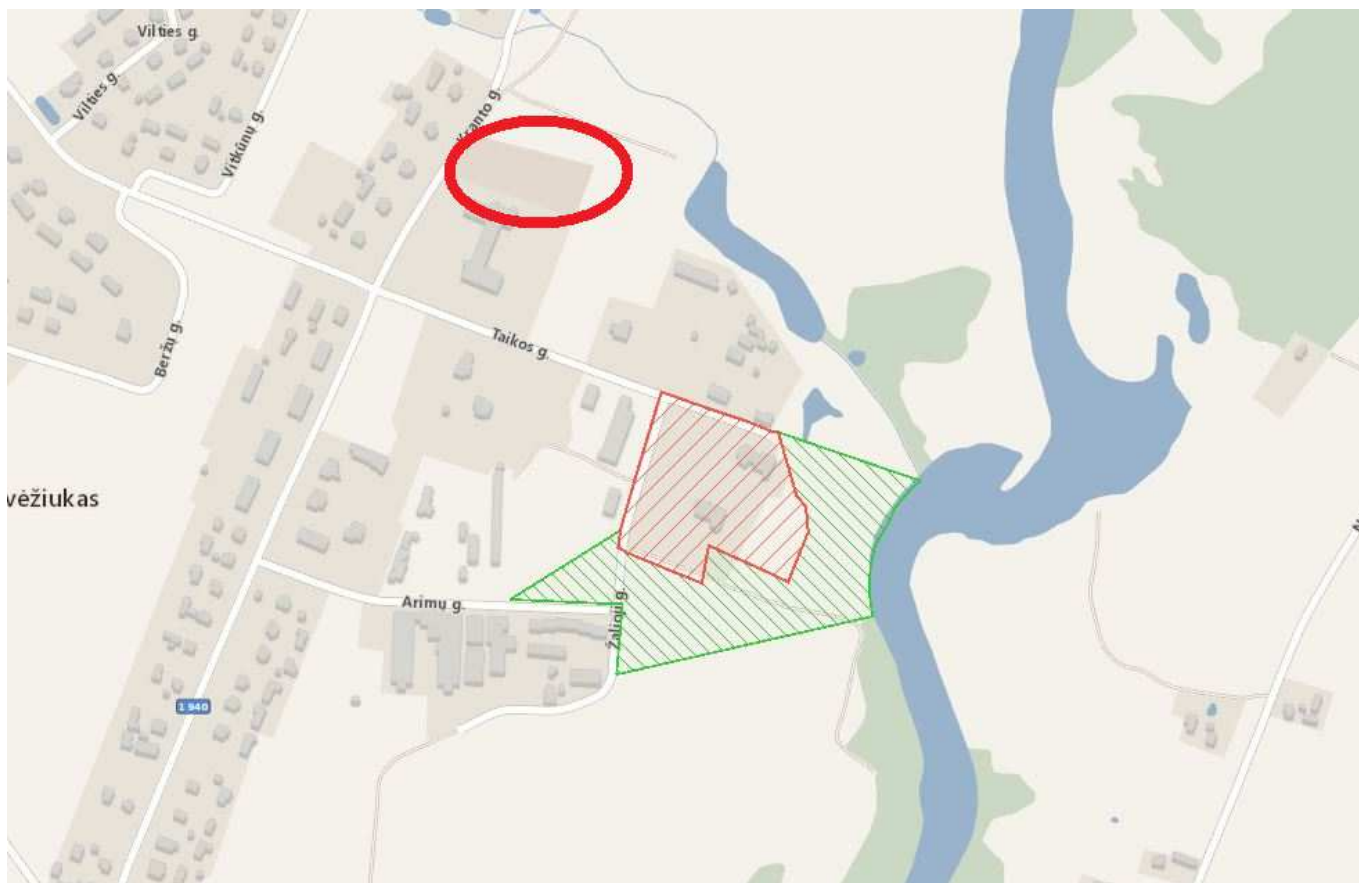
### Saugomos teritorijos tvarkymo ir apsaugos reikalavimai, specialieji paveldosaugos reikalavimai, aplinkos apsaugos, kultūros paveldo išsaugojimo, urbanistikos, gaisrinės, civilinės saugos priemonių principinių sprendinių trumpas aprašymas

Urbanistikos, gaisrinės saugos priemonės lieka esamos.

Dokumento žymuo	Lapas	Lapų	Laida
SS2144-XX-PP.AR	2	4	0

Pagal registrų centro duomenis projektuojamas stadionas patenka į Panevėžiuko dvaro sodybos fragmentai (Unikalus objekto kodas 175) vizualinės apsaugos pozonį.

Pagal Kultūros paveldo registro duomenis ir „Panevėžiuko dvaro sodybos fragmentų (175, IP 301, LA 413/1102) apibrėžtų teritorijos bei apsaugos zonos ribų plano projektas“ patvirtintas 2021-03-03 projektuojamas stadionas nebeatenka į Panevėžiuko dvaro sodybos fragmentai (Unikalus objekto kodas 175) vizualinės apsaugos pozonį.



1 pav. Kultūros paveldo registro žemėlapis

### Automobilių stovėjimas

Automobilių stovėjimas esamas, projektiniais sprendimais papildomos vietos nenumatomos, kadangi projektuojami statiniai tarnaus esamai mokyklai.

### Atliekų surinkimas ir tvarkymas

Buitinėms atliekoms suprojektuotos šiukšliadėžės. Buitinių atliekų surinkimo konteinerių aikštelės esamos.

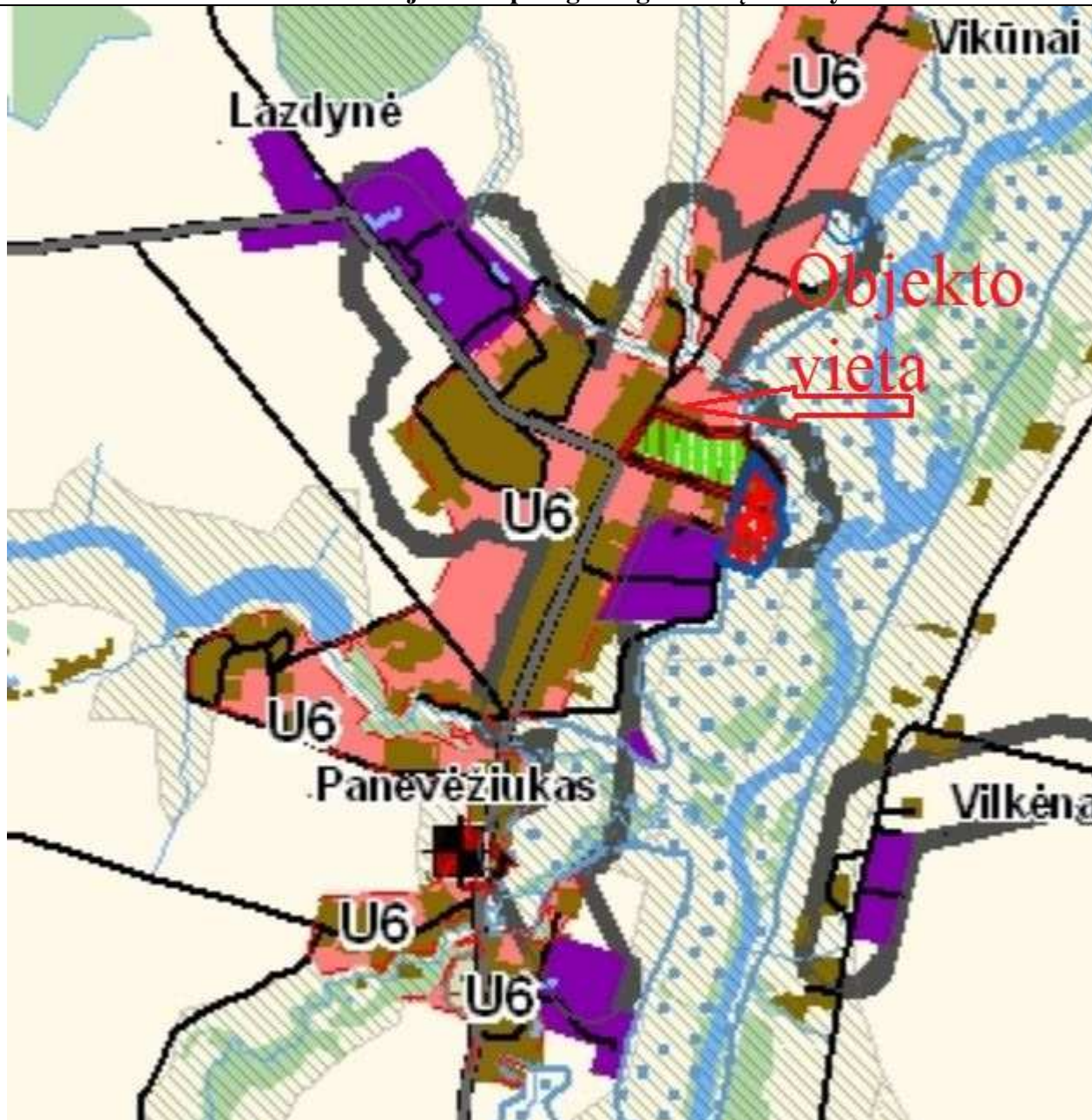
### Pagrindiniai techniniai rodikliai

Kranto g. 2 Panevėžiuko k. Kauno r. sav.			
Pavadinimas	Mato vienetas	Kiekis prieš	Kiekis po
Sklypo plotas	m <sup>2</sup>	28381	28381
Užstatymo plotas	m <sup>2</sup>	Esamas	Esamas
Dokumento žymuo			Lapas
SS2144-XX-PP.AR			Lapų
			Laida
			3
			4
			0

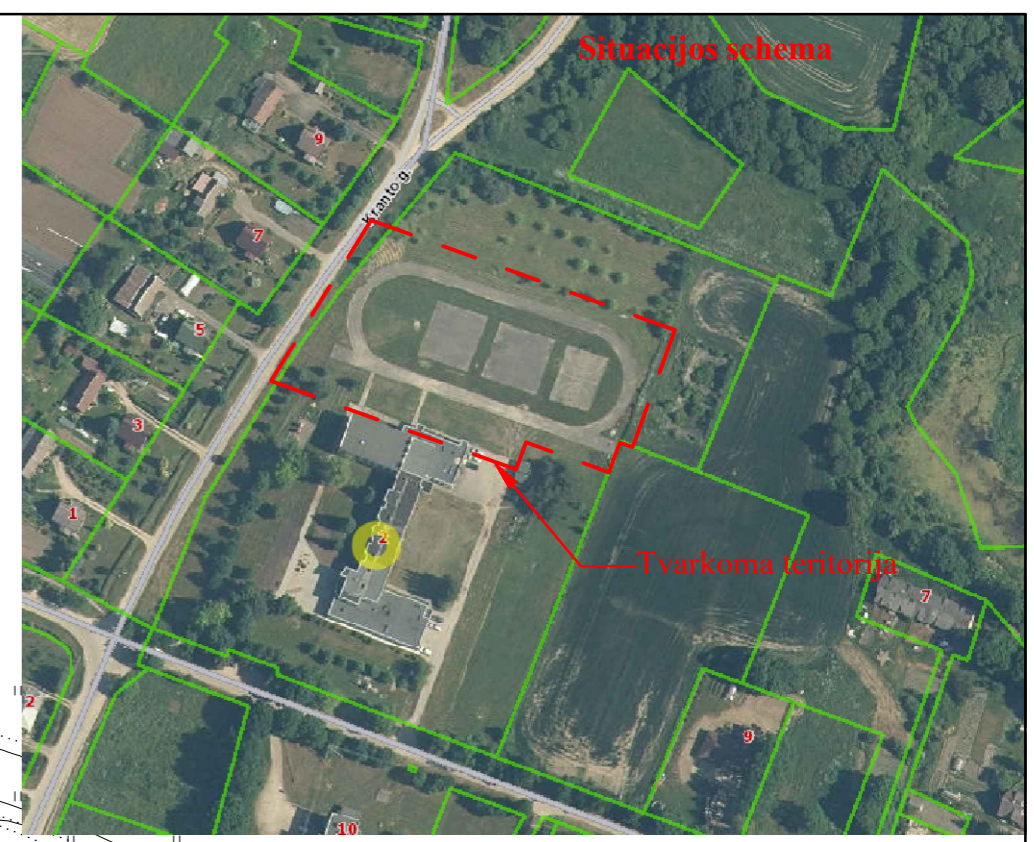
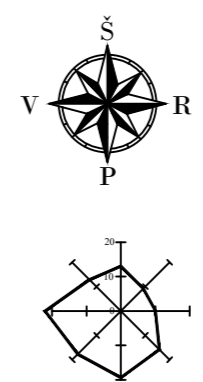
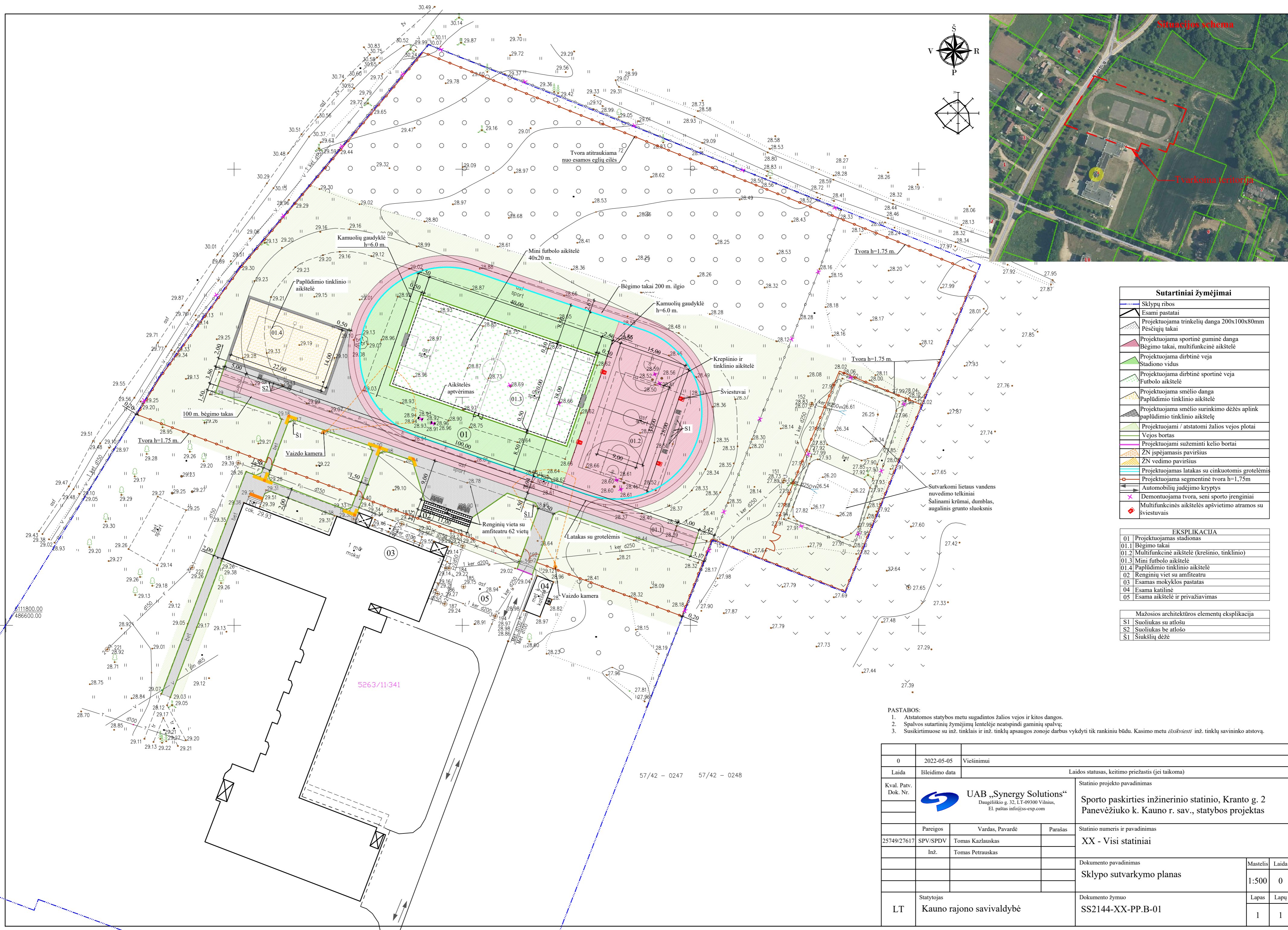
Užstatymo tankis	%	Esamas	Esamas
Užstatymo intensyvumas	%	Esamas	Esamas
Automobilių stovėjimo vietų skaičius	vnt	Esamas	Esamas

## TERITORIJŲ PLANAVIMO SITUACIJA

Ištrauką iš Kauno rajono bendrojo plano brėžinio  
Žemės naudojimo ir apsaugos reglamentų brėžinys



Dokumento žymuo SS2144-XX-PP.AR	Lapas	Lapų	Laida
	4	4	0



Sutartiniai žymėjimai	
	Sklypų ribos
	Esami pastatai
	Projektuojama trinkelis danga 200x100x80mm
	Pėsčiųjų takai
	Projektuojama sportinė guminė danga
	Bėgimo takai, multifunkcinė aikštelė
	Projektuojama dirbtinė veja
	Stadiono vidus
	Projektuojama dirbtinė sportinė veja
	Futbolo aikštelė
	Projektuojama smėlio danga
	Papildomo tinklinio aikštelė
	Projektuojama smėlio surinkimo dėžės aplink papildomo tinklinio aikštelę
	Projektuojami / atstatomi žalios vejos plotai
	Vejos bortas
	Projektuojami sužeminti kelio bortai
	ZN išėjimasis paviršius
	ZN vedimo paviršius
	Projektuojamas latakas su cinkuotomis grotelėmis
	Projektuojama segmentinė tvora h=1,75m
	Automobilių judėjimo kryptys
	Demontuojama tvora, seni sporto įrenginiai
	Multifunkcinės aikštelės apšvietimo atramos su šviestuvais

EKSPLIKACIJA	
01	Projektuojamas stadionas
01.1	Bėgimo takai
01.2	Multifunkcinė aikštelė (krešinio, tinklinio)
01.3	Mini futbolo aikštelė
01.4	Papildomo tinklinio aikštelė
02	Renginių viet su amfiteatru
03	Esamas mokyklos pastatas
04	Esama katilinė
05	Esama aikštelė ir privažiavimas

Mažosios architektūros elementų eksplikacija	
S1	Suoliukas su atlošu
S2	Suoliukas be atlošo
S3	Šiukslių dėžė

**PASTABOS:**  
 1. Atstatomos statybos metu sugadintos žalios vejos ir kitos dangos.  
 2. Spalvos sutartinių žymėjimų lentelėje neatspindi gaminių spalvų.  
 3. Susikirtimuose su inž. tinklais ir inž. tinklų apsaugos zonoje darbus vykdyti tik rankiniu būdu. Kasimo metu išskirti inž. tinklų savininko atstovą.

0	2022-05-05	Viešinimui
Laida	Išleidimo data	Laidos statusas, keitimo priežastis (jei taikoma)
Kval. Patv. Dok. Nr.	<b>UAB „Synergy Solutions“</b> Daugėškio g. 32, LT-09300 Vilnius, El. paštas info@ss-exp.com	
25749/27617	SPV/SPDV	Statinio projekto pavadinimas <b>Sporto paskirties inžinerinio statinio, Kranto g. 2 Panevėžiuo k. Kauno r. sav., statybos projektas</b>
	Parceigos	Statinio numeris ir pavadinimas <b>XX - Visi statiniai</b>
	Vardas, Pavardė	Dokumento pavadinimas <b>Sklypo sutvarkymo planas</b>
	Parašas	
	Inž.	Dokumento žymuo <b>SS2144-XX-PP.B-01</b>
	Parašas	
LT	Statytojas	Mastelis Laida <b>1:500 0</b>
	Kauno rajono savivaldybė	
		Lapas Lapų <b>1 1</b>

