
UAB TEC Industry, 4 aukštas, Savanorių pr. 109, LT-44208 Kaunas, tel. +370 660 29192, www.tec.lt

STATYTOJAS	AB „Akmenės cementas“		
PROJEKTUOTOJAS	UAB TEC Industry		
PROJEKTO PAVADINIMAS	SANDĖLIAVIMO PASKIRTIES PASTATO STATYBOS, KITOS PASKIRTIES INŽINERINIŲ STATINIŲ STATYBOS, GAMYBOS PASKIRTIES PASTATO PAPERASTOJO REMONTO KEIČIANT PASKIRTĮ Į SANDĖLIAVIMO J.DALINKEVIČIAUS G.2, NAUJOJOJE AKMENĖJE PROJEKTINIAI PASIŪLYMAI		
PROJEKTO NUMERIS	22022S1LB		
PROJEKTO ETAPAS	PROJEKTINIAI PASIŪLYMAI		
BYLOS ŽYMUO	PP	BYLOS LAIDA	0
BYLOS IŠLEIDIMO DATA	2022-05		

PV 17489 LINAS BALIUCKAS

Parašas

ARCHITEKTĖ GRETA KUČIKIENĖ

Parašas


PROJEKTINIŲ PASIŪLYMŲ SUDĖTIS

Eil. Nr.	Dokumento pavadinimas	Puslapių skaičius
1	Viršelis	1 psl.
2	Projektinių pasiūlymų aiškinamasis raštas	9 psl.
3	Projektinių pasiūlymų grafinė dalis (brėžiniai)	15 psl.
4	Pridedami dokumentai	31 psl.

„Sandėliavimo paskirties pastato statybos, kitos paskirties inžinerinių statinių statybos, gamybos paskirties pastato paprastojo remonto keičiant paskirtį į sandėliavimo J.Dalinkevičiaus g.2, Naujojoje Akmenėje projektiniai pasiūlymai“ parengti AB „Akmenės cemento“ užsakymu, vadovaujantis parengta bei su Akmenės rajono savivaldybės administracija suderinta projektinių pasiūlymų užduotimi, kuri parengta prisilaikant STR 1.04.04:2017 „Statinio projektavimas, projekto ekspertizė“ 13 priedo reikalavimų.

Projektinių pasiūlymų tikslas - išreikšti Statytojo sumanyto komplekso statinių architektūros ir kitų pagrindinių sprendinių idėją, informuoti visuomenę apie planuojamo objekto projektavimą ir statybą bei specialiesiems architektūros reikalavimams, specialiesiems saugomos teritorijos tvarkymo ir apsaugos reikalavimams, specialiesiems paveldosaugos reikalavimams nustatyti.

Visuomenės informavimui, apie parengtus projektinius pasiūlymus, ant statybos sklypo (teritorijos) ribos pagal STR 1.04.04:2017 „Statinio projektavimas, projekto ekspertizė“ reikalavimus įrengiamas informacinis stendas, stendas įrengiamas 10 darbo dienų trukmei (iki viešo susirinkimo dienos) bei ta pati informacija, kaip ir stende paskelbiama Akmenės rajono savivaldybės internetiniame puslapyje.

0	2022-05	Dokumentacija informuoti visuomenę apie planuojamo objekto projektavimą ir statybą		
LAIDA	IŠLEIDIMO DATA	LAIDOS STATUSAS. KEITIMO PRIEŽASTIS (JEI TAIKOMA)		
KVAL. PATV. DOK. NR.			STATINIO PROJEKTO PAVADINIMAS SANDĖLIAVIMO PASKIRTIES PASTATO STATYBOS, KITOS PASKIRTIES INŽINERINIŲ STATINIŲ STATYBOS, GAMYBOS PASKIRTIES PASTATO PAGRASTOJO REMONTO KEIČIANT PASKIRTĮ Į SANDĖLIAVIMO J.DALINKEVIČIAUS G.2, NAUJOJOJE AKMENĖJE PROJEKTINIAI PASIŪLYMAI	
17489	PV	LINAS BALIUCKAS	STATINIO NR. IR PAVADINIMAS, DOKUMENTO PAV.	Laida
A1331	Architektė	GRETA KUČIKIENĖ	AIŠKINAMASIS RAŠTAS	0
It	STATYTOJAS IR (ARBA) UŽSAKOVAS AB „AKMENĖS CEMENTAS“		DOKUMENTO ŽYMUO 22022S1LB – XX – PP – AR	Lapas Lapų 1 9

Statinių statybos vieta

Planuojamo objekto statybos teritorija randasi dideliame veikiančios cemento gamyklos sklype adresu J.Dalinkevičiaus g.2, Naujojoje Akmenėje (*statybos teritorijos centro koordinatės X-6242712Y-432953*).

Sklypas yra Statytojo nuomojama valstybinė žemė.

Žemės sklypo unikalus Nr. 3233-0007-0045, sklypo plotas 107,6436 ha, pagrindinė naudojimo paskirtis – kita, naudojimo būdas – pramonės ir sandėliavimo objektų teritorijos.

Sklypui yra nustatytos tokios specialiosios žemės naudojimo sąlygos:

- Gamybinių ir komunalinių objektų sanitarinės apsaugos ir taršos poveikio zonos;
- Elektros linijų apsaugos zonos.
- Paviršinio vandens telkinių apsaugos zonos;
- Skirstomųjų dujotiekių apsaugos zonos;
- Paviršinio vandens telkinių pakrantės apsaugos juostos;
- Elektroninių ryšių linijos apsaugos zonos;

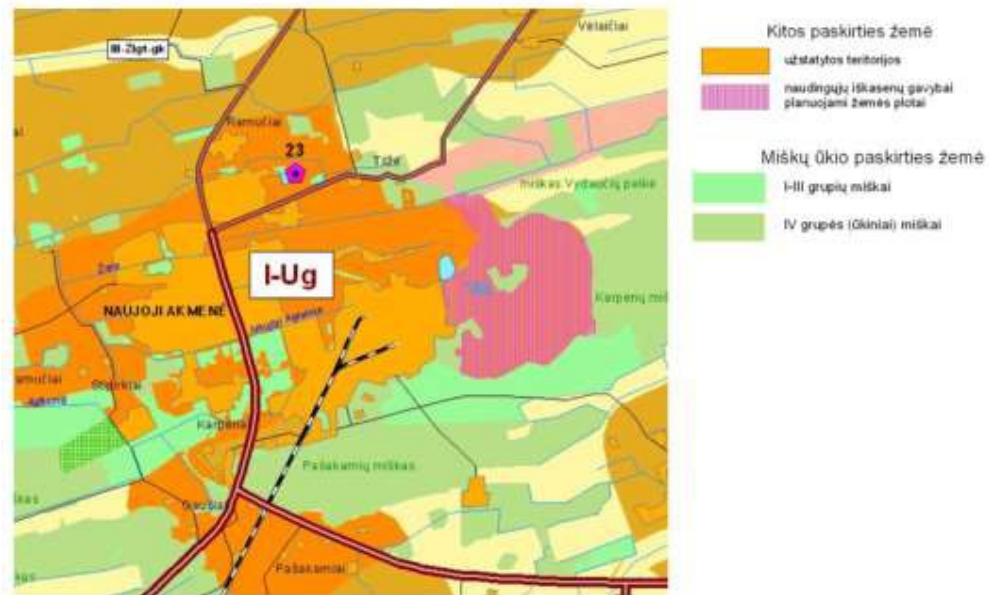
Nagrinėjamas sklypas cemento gamybai naudojamas nuo gamyklos eksploatacijos pradžios tai yra nuo 1952 metų. Statybos sklype šiuo metu yra įmonės poreikiams tenkinti eksploatuojami gamybiniai, sandėliavimo, administraciniai pastatai bei kiti statiniai ir įvairūs įrenginiai.

Bendrovė įsikūrusi pietrytinėje Naujosios Akmenės miesto Eibučių gyvenvietės pusėje, pramoninėje zonoje. Bendrovės teritorijos pietinė pusė apjuosta miškais, rytinėje pusėje yra AB „Kalcitas“ ir UAB „Medis ir betonas“ sklypai ir klinčių karjeras, už kurio tęsiasi miškai. Šiaurinėje pusėje randasi sodininkų bendrijos „Puošmena“ teritorija, toliau į šiaurę driekiasi dirbami žemės plotai. Bendrovės teritorijoje yra įsiterpę UAB „Medis ir betonas“ bei UAB „Eternit Baltic“ valdomi žemės sklypai bei šioms įmonėms priklausantys statiniai.

Gamyklai yra nustatyta sanitarinė apsaugos zona, kuri yra didesnė nei sklypas ir į kurios ribas vakarinėje dalyje patenka dalis arčiausiai gamyklos esantys gyvenamieji namai – tai Eibučių gyvenvietės namai.

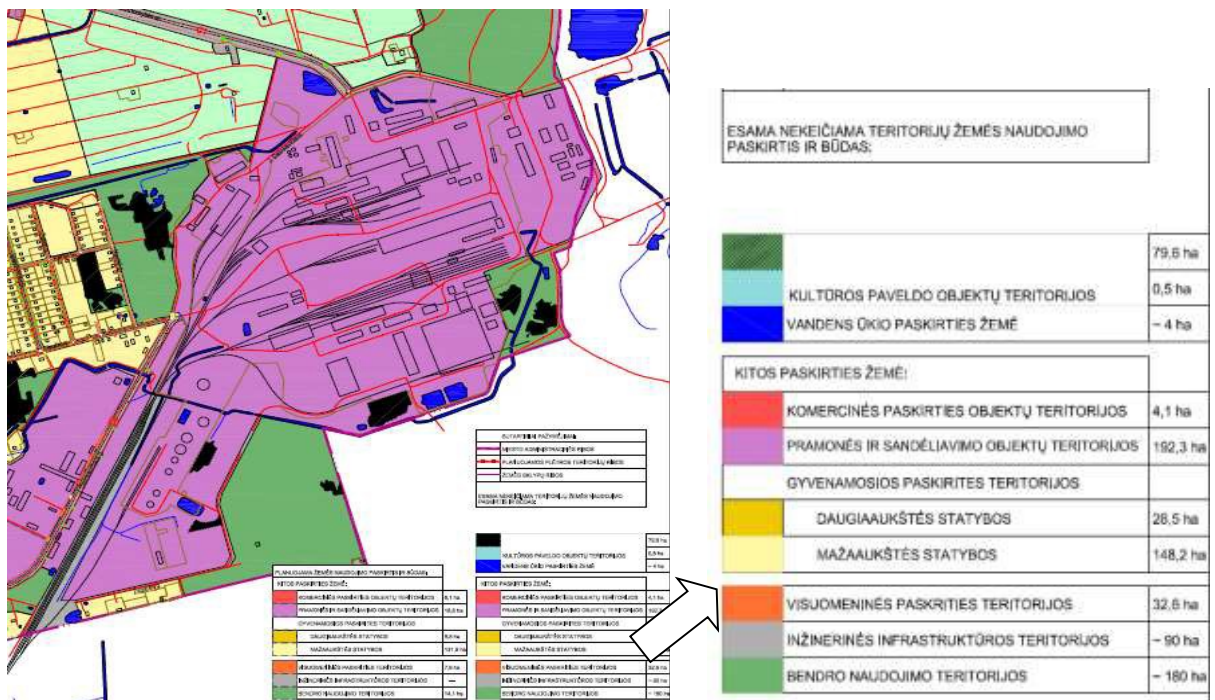
Prieš pradėdant planuojamo objekto projektavimą yra parengta ir su Aplinkos apsaugos agentūra suderinta Planuojamos ūkinės veiklos poveikio aplinkai vertinimo ataskaita, kurioje yra išnagrinėta planuojamo objekto įtaka iš aplinkosauginės pusės.

Nagrinėjamai AB „Akmenės cementas“ teritorijai galiojančiame Akmenės rajono savivaldybės teritorijos bendrajame plane, patvirtintame 2008 m. birželio mėn., sprendimu Nr. T– 163, nustatytas Žemės naudojimo ir apsaugos reglamentų brėžinyje nurodytas reglamentas - užstatytos teritorijos (I–Ug).



1 pav. Ištrauka iš Akmenės rajono sav. teritorijos bendro plano naudojimo ir apsaugos reglamentų brėžinio

O Naujosios Akmenės miesto bendrojo plano Žemės naudojimo reglamentų brėžinyje – esama nekeičiama teritorijų žemės naudojimo paskirtis ir būdas: pramonės ir sandėliavimo objektų teritorijos.



2 pav. Ištrauka iš Naujosios Akmenės miesto bendrojo plano Žemės naudojimo reglamentų brėžinio

Planuojamo objekto projektiniai pasiūlymai rengiami vadovaujantis sklypui 2010 m. liepos mėn. parengto ir patvirtinto Detalaus plano sprendiniais, pagal kuriuos sklypo daliai kur bus planuojamas objektas yra nustatyti sekantys reglamentai:

- Žemės paskirtis - pramonės ir sandėliavimo;
- Statinio aukštingumas 1-4 aukštai;
- Statinio aukštis 130 m;
- Maksimalus užstatymo tankumas – 0,3;
- Maksimalus užstatymo intensyvumas – 1,0.

Atsižvelgiant į teritorijų planavimo dokumentus dėl Statytojo planuojamo objekto statybos žemės sklypo plotas, sklypo pagrindinė naudojimo paskirtis ir naudojimo būdas, urbanizuotos teritorijos funkcinė zona (*pramonės ir sandėliavimo zona*) nesikeis.

Taip pat nereikės koreguoti ir galiojančių vietovės lygmens teritorijų planavimo dokumentų sprendinių.

Trumpas planuojamos sistemos aprašas

AB „Akmenės cementas“ esamos sauso būdo klinkerio krosnies efektyvesnei eksploatacijai bei gamybos kaštų optimizavimui planuoja esamos alternatyvaus kuro (t.y. *naudotų padangų, kietojo atgauto kuro (KAK) pakuotos ir išpakuotos būsenos, miesto buitinių nuotekų valymo dumblo (sausinto) ir kitų atliekų*) sistemos modernizavimą bei gamybos procese išmetamų dūmų apvedimo linijos įrengimą (BYPASS).

Įgyvendinus modernizavimo darbus ir pagerinus alternatyvaus kuro laikymo, padavimo ir degimo procesą, gamybai bus galima panaudoti didesnę kiekį alternatyvaus kuro ir tokiu būdu ženkliai sumažinti brangaus iškastinio kuro - akmens anglies sunaudojimą. Planuojama klinkerio degimo sukamojoje krosnyje per metus sunaudoti iki 231 320 t alternatyvaus kuro, kas leis sutaupyti iki 173,88 tūkst. t akmens anglies arba sauso gamybos būdo krosnyje iki 81 % naudojamo iškastinio kuro pasikeis alternatyviu kuru.

Po objekto įgyvendinimo, vienu metu sandėliuojamo alternatyvaus kuro pastatuose bei atvirose saugojimo aikštelėse kiekis bus apie 6900 tonų. Alternatyvus kuras į objektą ir toliau bus tiekiamas tokiu pačiu būdu - autotransportu bei geležinkeliu.

Klinkerio degimo proceso metu, šilumokaičių bokšte formuojasi chloro (Cl), sieros (S) ir šarmų: natrio (Na), kalio (K) (toliau – elementai) ciklai, t.y. karštoje aplinkoje (*degimo krosnis ir degimo*

krosnies įleidimo kamera) šie elementai būna dujiniu pavidalu, o kartu su srautu kildami šilumokaičiu sąlyginai žemesnėse temperatūrose reaguoja su įkrova ir sudaro druskų junginius. Šie junginiai kondensuojasi ir susimaišydami su įkaitusia įkrova dalinai su ja reaguoja, dėl ko susidaro medžiagos apkepai ant šilumokaičio ciklonų bei dekarbonizatoriaus sienelių. Naudojant vis daugiau alternatyvaus kuro, ši apkepo problema išbalansuoja klinkerio degimo procesą bei veda prie sustojimų dėl užsikimšusių ortakių (apkepų).

Siekiant išardyti šių elementų ciklus – planuojama montuoti Bypass sistemą, kuri dalį klinkerio degimo procesui naudojamo oro srauto, atskirs iš klinkerio degimo krosnies įleidimo kameros (ten kur šie minėti junginiai yra dujiniu pavidalu). Dėl oro srauto atskyrimo mažėja elementų koncentracijos ir apkepų formavimasis (ortakyje virš įleidimo kameros, dekarbonizatoriaus ir žemutinio ciklono vidinių sienelių). Nutraukiamo karšto oro srauto kiekis (max. iki 15%) priklausys nuo elementų analizės (didėjant koncentracijoms, karšto oro nutraukiama daugiau ir atvirkščiai mažėjant koncentracijoms karštoje įkrovoje).

Bypass sistemos nutrauktas karšto oro srautas iš įleidimo kameros nėra gražinamas į klinkerio degimo procesą. Nutrauktas karštas oro srautas Bypass sistemoje yra ataušinamas, paduodant aplinkos orą. Ataušintas oro srautas nukreipimas į rankovinį filtrą kietųjų dalelių (dulkių) atskyrimui. Šios kietosios dalelės nutraukiamame karšto oro sraute kondensuojasi aušinimo metu (t.y. nepageidaujami elementai iš lakios būsenos pereina į kietąją). Iš po rankovinio filtro atskirtas oro srautas bus nukreipiamas į esamą kaminą.

Rankoviniame filtre surinktos dulkės bus transportuojamos į planuojamą dulkių talpą, iš kurios sukauptos dulkės mažais kiekiais bus dozuojamos į cemento malimo procesą arba bus pilamos į autotransportą išvežimui (*dulkės gali būti panaudojamos kaip žaliava trąšų pramonėje arba panaudojamos karjerų rekultivavimui*).

Alternatyvaus kuro laikymui teritorijoje numatoma įrengti atviras laikymo aikšteles, pastatyti naują sandėliavimo pastatą bei pakeisti esamo gamybinio pastato paskirtį į sandėliavimo pritaikant jį taip pat alternatyvaus kuro sandėliavimui. Naujam sandėliavimo pastate taip pat numatoma įrengti automatizuotą kietojo atgautojo kuro išpakavimo technologinę liniją, kas leis minimizuoti kuro transportavimo išlaidas.

Statinių pagrindinės naudojimo paskirtys

Pagal STR 1.01.03:2017 „Statinių klasifikavimas“ nuostatas planuojami statyti šių paskirčių statinius:

- Alternatyvaus kuro sandėlis - sandėliavimo pastatas;

- Siurblinės pastatas (unik. Nr.3297-0017-1146) - gamybos, pramonės paskirties pastato paskirties keitimas į sandėliavimo paskirtį;
- Dulkių talpa - kitos paskirties inžinerinis statinys;
- Filtras - kitos paskirties inžinerinis statinys;
- Gaisrinio vandens talpa - kitos paskirties inžinerinis statinys;
- Įvairūs požeminiai inžineriniai tinklai – vandentiekio, lietaus nuotekų, gamybinių bei ūkių buities nuotekų, elektros tinklai.

Statybos rūšys

- Alternatyvaus kuro sandėlis – nauja statyba;
- Siurblinės pastatas (unik. Nr.3297-0017-1146) – paprastas remontas pakeičiant paskirtį;
- Dulkių talpa – nauja statyba;
- Filtras – nauja statyba;
- Gaisrinio vandens talpa – nauja statyba;
- Įvairūs požeminiai inžineriniai tinklai – nauja statyba, rekonstravimas, kapitalinis remontas (tikslinama techninio projekto metu).

Projektuojamų statinių sąrašas ir kategorijos (tikslinamos projektavimo metu)

- Alternatyvaus kuro sandėlis – ypatingasis statinys;
- Siurblinės pastatas (unik. Nr.3297-0017-1146) – neypatingasis statinys;
- Dulkių talpa – neypatingasis statinys;
- Filtras – neypatingasis statinys;
- Gaisrinio vandens talpa – neypatingasis statinys;
- Įvairūs inžineriniai tinklai – ypatingieji, neypatingieji ir nesudėtingieji statiniai (tikslinama techninio projekto metu).

Projektinių sprendinių aprašymas

Planuojamą kompleksą sudarys šie statiniai:

1. Alternatyvaus kuro sandėlis - pastato bendras plotas ~4520 m², tūris 59 400,0 m³, aukštų skaičius 1, pastato aukštis 14,7 m.
2. Siurblinės pastatas (unik. Nr.3297-0017-1146) - pastato bendras plotas 484,68 m², tūris ~4053 m³, aukštų skaičius 1, pastato aukštis 7,4 m.
3. Dulkių talpa – 6 m diametras, 22,5* m aukštis;

4. Filtras – užstatymo plotas ~105 m², 27,8* m aukštis;
5. Gaisrinio vandens talpa – 10m diametro, 11,5* m aukštis.

Nurodyti statinių rodikliai, atsižvelgiant į tikslesnius detalesnius projektinius sprendinius gali koreguotis Techninio projekto rengimo metu.

Atsižvelgiant į planuojamus statinius sklypo rodikliai numatomi tokie:

- sklypo užstatymo intensyvumas sieks 13% (buvo 12%)
- sklypo užstatymo tankis sieks 11% (buvo 10%)

Taip pat pažymėtina, jog įvertinant statybos trukmę, statybos eiliškumą, įrenginių gamybos ir tiekimo grafikus, bei kitus techninius niuansus Techninio projekto stadijoje komplekso projektas tikėtina bus skaidomas į atskirus kelis projektus, kurių pagrindu turės būti gauti atskiri statybos leidimai.

Atsižvelgiant į planuojamam komplekse numatomą vykdyti veiklą, gaisrinės saugos reikalavimus, o taip pat siekiant maksimaliai paspartinti objekto statybos procesą, pastatų laikančias konstrukcijas kiek bus galima planuojama naudoti iš anksto pagamintas gamykloje, o atvežus iš gamyklų į statybos aikštelę be ilgalaikio sandėliavimo tiesiai montuoti į projektinę vietą.

Alternatyvaus kuro sandėlio konstrukcijos numatomos sekancios:

- pamatai – seklieji pamatai arba gręžtiniai poliai su monolitinės galvenomis (tikslinama Techninio projekto metu atsižvelgiant į geologijos duomenis), taip pat monolitinės pamatinės sijos;
- kolonos – iki 4-5m gelžbetoninės, aukščiau metalinės;
- stogas - metalinės santvaros dengtos metalo skarda;
- lauko sienos – iki 4-5m gelžbetoninės, toliau dengtos metalo skarda;
- pagalbinių (*blokuojamų prie pagrindinės patalpos*) sienos – dengtos daugiasluoksnėmis statybinėmis plokštėmis;
- grindys – atsižvelgiant į technologinį procesą betoninės;
- lietaus nuvedimo nuo stogo sistema – išorinė, vandenį nuvedant į nuotekų tinklus;

Pastatą sudarys šios patalpos – kuro sandėliavimo patalpa, gaisrinė siurblinė-vožtuvinė patalpa, transformatorinė, el. skydinė.

Pastato sienų dengtų skarda iš išorės spalva derinama prie esamų pastatų – RAL 9006 (aliuminio spalva) apatinė dalis (iki 4-5 m) betoninės. Priestato sienos RAL7001 (tam. pilka). Durų, vartų spalva RAL 7001 (tam. pilka).

Lietvamzdžių, gaisrinių kopėčių ir kitų smulkių elementų spalva – RAL 9006 (aliuminio spalva).

Siurblinės pastatas (unik. Nr.3297-0017-1146) laikinės konstrukcijos numatomos:

pamatai – esami gelžbetoniniai;

pastato kolonos – esamos gelžbetoninės;

stogas - esamos betoninės sijos ir plokštės. Iš išorės šiltinta šilumine izoliacija bei uždengta prilydoma danga;

lauko sienos – esamos keramzito plokštės bei mūrinės. Keičiant paskirtį iš išorės užsidengs skardos lakštais;

vidinės sienos – esamos mūrinės;

grindys – esamos betoninės;

lietaus nuvedimo nuo stogo sistema – išorinė, vandenį nuvedant ant dangų ar grunto;

Pastatą sudarys šios patalpos – pagrindinė dalis sandėliavimo patalpa, dvi transformatorinės patalpos.

Pastato sienų dengtų metalo skarda spalva – RAL 9006 (aliuminio spalva).

Durų, vartų, langų spalva – RAL 7001 (tam. pilka).

Talpos

Vertikalios talpos, statomos ant metalinio rėmo (dalinais rengto metalo skarda) arba tiesiai ant betoninių pamatų, talpų spalva – RAL 9006 (aliuminio spalva), metalinių rėmų ir skardos spalva - RAL 9006 (aliuminio spalva).

Filtras

Filtras statomas ant metalinių konstrukcijų (dalinais rengtų metalo skarda), filtro spalva – RAL 9006 (aliuminio spalva), metalinių rėmų ir skardos spalva - RAL 9006 (aliuminio spalva).

** Visos tekste nurodytos spalvos (RAL) bus tikslinamos techninio ir darbo projektų rengimo metu.*

Darbuotojai

Atsižvelgiant į planuojamą eksploatuojamos kuro sistemos modernizavimą bei papildomų įrenginių bei statinių statybą, numatoma jog po statybos įgyvendinimo objekto eksploatacijai reikės 2 krautuvų darbuotojui darbiui pamainomis. Darbuotojams buitinės patalpos bus naudojamos esamos

greta esančiame gamybinio pastato (degimo cecho) pirmame aukšte, todėl papildomos patalpos neplanuojamos.

Komplekse numatomų technologinių įrenginių ir procesų, kurių eksploatacijai reikalingas operatyvumas, dėl ko pastate žmonės su negalia dirbti negalės. Todėl kompleksas ir pastatai jame darbui žmonėms su negalia nebus pritaikytas.

Transporto judėjimas

Patekimas į statybos sklypą, o tuo pačiu ir į planuojamo komplekso teritoriją išlieka esamais įvažiavimais iš J.Dalinkevičiaus gatvės.

Transporto judėjimas komplekso teritorijoje išliks nepakitęs, sunkvežimiai atvežantys kurą į sklypą įvažiuos per esamą įvažiavimą, bei esamais vidaus keliais pasieks planuojamą objektą. Planuojamų sandėliavimo pastatų bei atvirų kuro laikymo aikštelių zonoje transportas šių statinių atžvilgiu judės ratu su nedideliu pamanevravimo atskirose teritorijos zonose. Dėl tokio transporto judėjimo organizavimo spūsčių teritorijoje bei šalia planuojamų objektų nenumatoma.

Energinių išteklių apsirūpinimo šaltiniai

Komplekso eksploatavimui bus reikalinga vandens gaisrų gesinimui, nuotekų, elektros energijos bei technologinių terpių (suspausto oro, glikolio aušinimui ir t.t.) tinklai. Visus tinklus planuojama pasijungti prie įmonės vidaus tinklų, naujų įvadų nenumatoma.

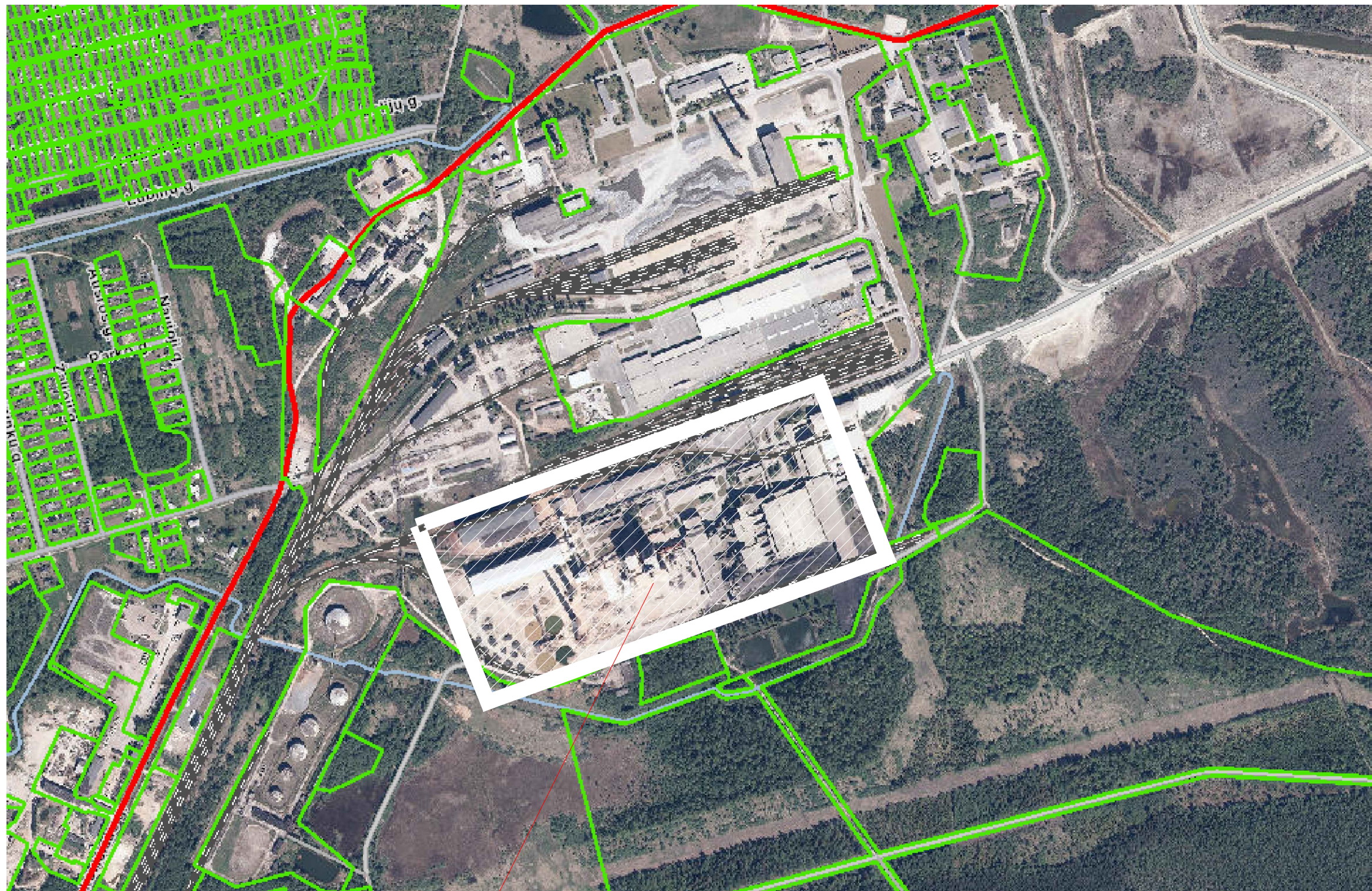
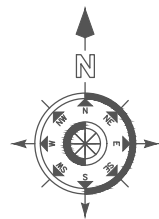
Technologinėms reikmėms suspausto oro bei gliukolio mišinio įrangos aušinimui bus prisijungiama prie greta esančių technologinių vamzdynų.

Vanduo planuojamų pastatų vidaus gaisrų gesinimui bus tiekiamas iš įmonės artezinių gręžinių prisijungiant prie esamų vandentiekio vamzdynų. Išorės gaisrų gesinimui vanduo bus naudojamas iš veikiančių atvirų vandens rezervuarų.


Gamybinės nuotekos numatoma nuvesti į vidaus tinklus.

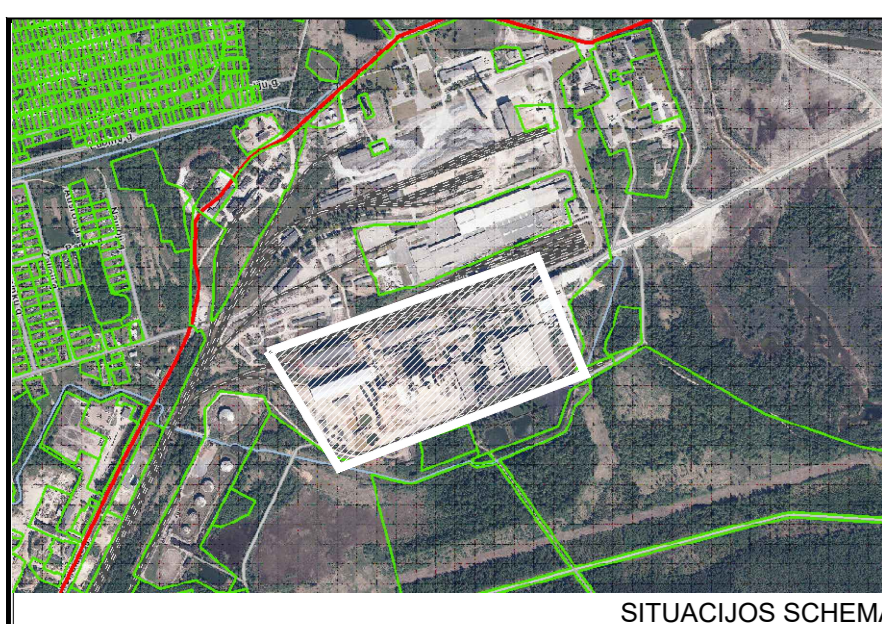
Lietaus nuotekos nuo planuojamų kietųjų dangų (*važiuojamosios dalies bei kuro laikymo aikštelių*) bus surenkamas bei apvalomas naujuose nuotekų valymo įrenginiuose (naftos gaudyklėse) bei toliau nuotekų siurblinės pagalba nuvedamos į sklypo pakraštyje esančius vandens baseinus iš kurių perteklius išteka į Agluonos upelį.

Komplekso elektros tiekimui numatoma įrengti dvi transformatorines, iš kurių elektra bus tiekiamą visiems naujiems elektros vartotojams.



PROJEKTUOJAMO
OBJEKTO VIETA

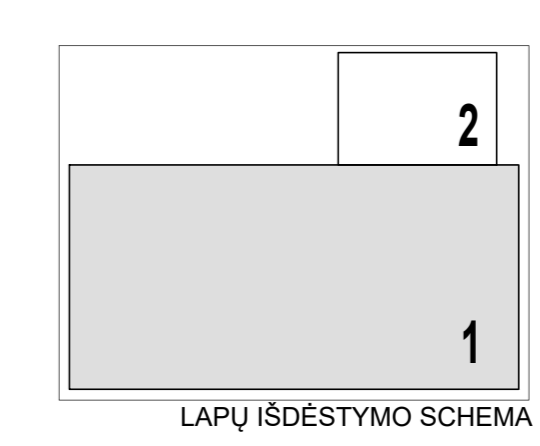
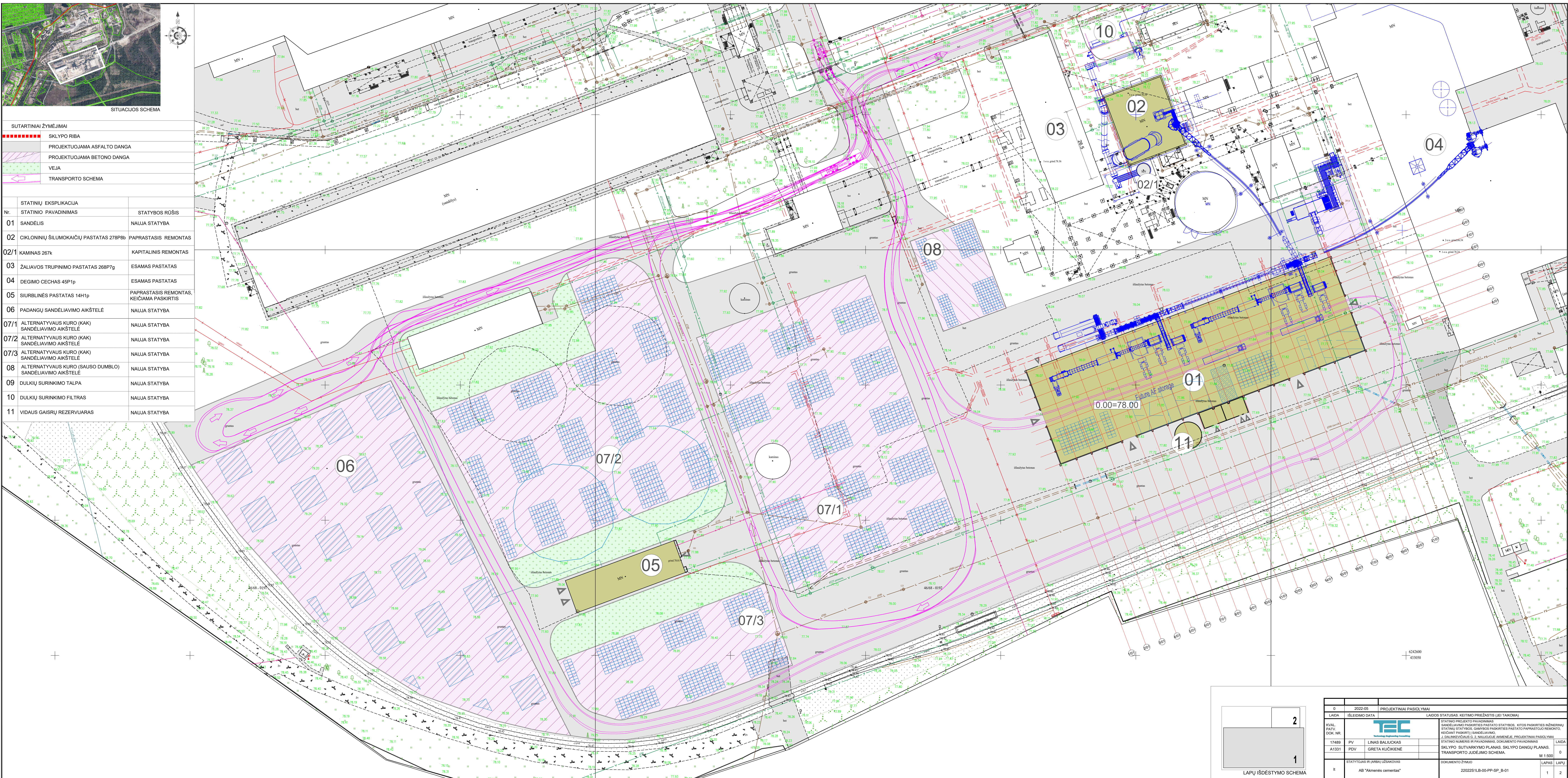
0	2022-05	PROJEKTINIAI PASIŪLYMAI		
LAIDA	IŠLEIDIMO DATA	LAIDOS STATUSAS. KEITIMO PRIEŽASTIS (JEI TAIKOMA)		
KVAL. PATV. DOK. NR.			STATINIO PROJEKTO PAVADINIMAS SANDĖLIAVIMO PASKIRTIES PASTATO STATYBOS, KITOS PASKIRTIES INŽINERINIŲ STATINIŲ STATYBOS, GAMYBOS PASKIRTIES PASTATO PAPERSTOJO REMONTO, KEIČIANT PASKIRTĮ SANDĖLIAVIMO, J. DALINKEVIČIAUS G. 2, NAUJOJOJE AKMENĖJE, PROJEKTINIAI PASIŪLYMAI	
17489	PV	LINAS BALIUCKAS	STATINIO NUMERIS IR PAVADINIMAS, DOKUMENTO PAVADINIMAS	
A1331	PDV	GRETA KUČIKIENĖ	SITUACIJOS SCHEMA	
It	STATYTOJAS IR (ARBA) UŽSAKOVAS		DOKUMENTO ŽYMUO	LAPAS
	AB "Akmenės cementas"		22022S1LB-00-PP-SP_B-001	LAPŲ
				1
				1



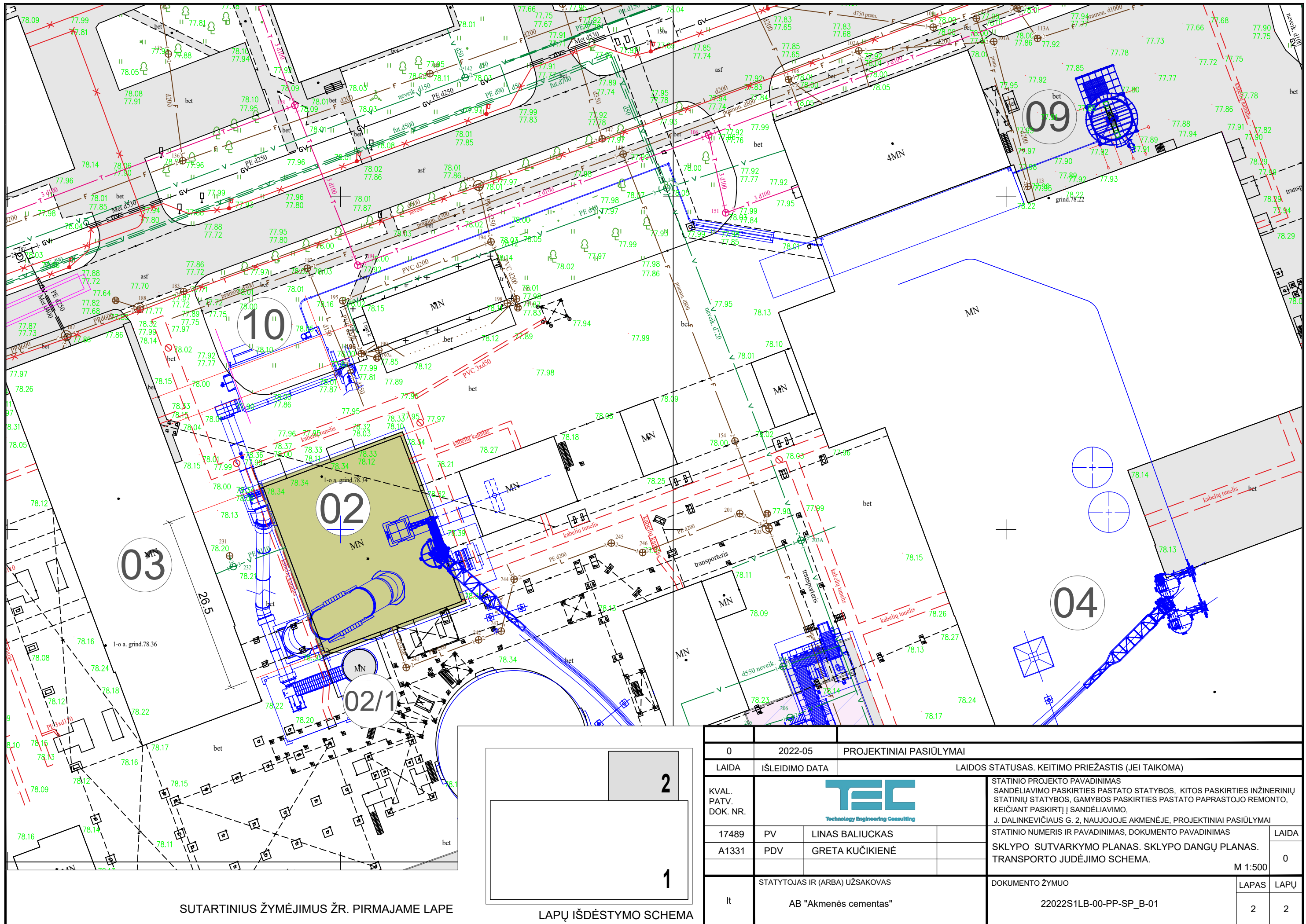
SUTARTINIAI ŽYMĖJIMAI

	SKLYPO RIBA
	PROJEKTUOJAMA ASFALTO DANGA
	PROJEKTUOJAMA BETONO DANGA
	VEJA
	TRANSPORTO SCHEMA

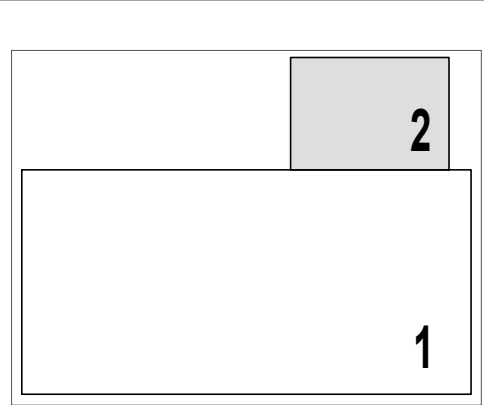
STATINIŲ EKSPLIKACIJA		
Nr.	STATINIO PAVADINIMAS	STATYBOS RŪŠIS
01	SANDELIS	NAUJA STATYBA
02	CIKLONINIŲ ŠILUMOKAIČIŲ PASTATAS 278Pb	PAPRASTASIS REMONTAS
02/1	KAMINAS 26TK	KAPITALINIS REMONTAS
03	ŽALIAVOS TRUPINIMO PASTATAS 268Pfg	ESAMAS PASTATAS
04	DEGIMO CECHAS 45Pfp	ESAMAS PASTATAS
05	SIURBLINĖS PASTATAS 14H1p	PAPRASTASIS REMONTAS, KEIČIAMA PASKIRTIS
06	PADANGŲ SANDELIAVIMO AIKŠTELĖ	NAUJA STATYBA
07/1	ALTERNATYVAUS KURO (KAK) SANDELIAVIMO AIKŠTELĖ	NAUJA STATYBA
07/2	ALTERNATYVAUS KURO (KAK) SANDELIAVIMO AIKŠTELĖ	NAUJA STATYBA
07/3	ALTERNATYVAUS KURO (KAK) SANDELIAVIMO AIKŠTELĖ	NAUJA STATYBA
08	ALTERNATYVAUS KURO (SAUSO DUMBLIO) SANDELIAVIMO AIKŠTELĖ	NAUJA STATYBA
09	DULKIŲ SURINKIMO TALPA	NAUJA STATYBA
10	DULKIŲ SURINKIMO FILTRAS	NAUJA STATYBA
11	VIDAUS GAISRŲ REZERVUARAS	NAUJA STATYBA



0	2022-05	PROJEKTIŲ PASIŪLYMAI	LAIŠOS STATUSAS, KEITIMO PRIEŽASTIS (JEI TAIKOMA)
LADA	ISEIDIMO DATA		
KVAL. PATV. ŽOK. NR.			STATINIO PROJEKTO PAVADINIMAS: SANDELIAVIMO PAKABINĖS PASTATŲ STATYBOS, KITOS PAGRIBTIES AŽDĖRINIŲ PĖDŲŲ PAGRIBTIES SAMŪDŽIAVIMAS, PASTATŲ PAGRIBTIES SAMŪDŽIAVIMAS, PASTATŲ PAGRIBTIES SAMŪDŽIAVIMAS
17489	PV	LINAS BALUČKAS	STATINIO NAUDOS IR PAVADINIMAS: SANDELIAVIMO PAKABINĖS PASTATŲ PAGRIBTIES SAMŪDŽIAVIMAS
A1331	PDV	GRETA KLICKIENE	STATINIO NAUDOS IR PAVADINIMAS: SANDELIAVIMO PAKABINĖS PASTATŲ PAGRIBTIES SAMŪDŽIAVIMAS
STATYTOJAS IR VADYBA: AB "Amenes cementas"		PROJEKTO ŽYMO: 22025 ILB-00-PP-SP_01	
		LAPAS LAPŲ	
		1 2	

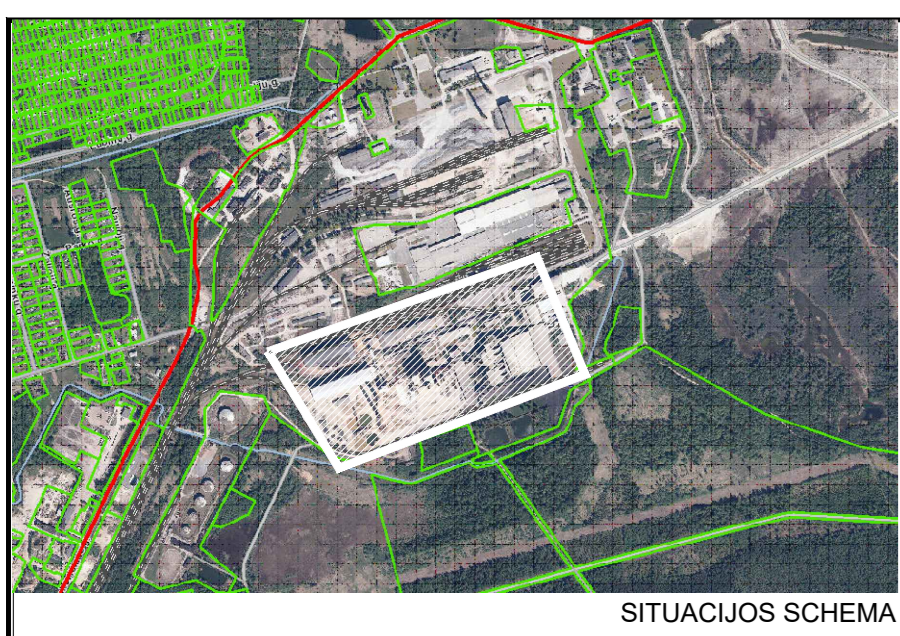


SUTARTINIUS ŽYMĖJIMUS ŽR. PIRMAJAME LAPE



LAPŲ IŠDĖSTYMO SCHEMA

0	2022-05	PROJEKTINIAI PASIŪLYMAI	
LAIDA	IŠLEIDIMO DATA	LAIDOS STATUSAS. KEITIMO PRIEŽASTIS (JEI TAIKOMA)	
KVAL. PATV. DOK. NR.			STATINIO PROJEKTO PAVADINIMAS SANDĖLIAVIMO PASKIRTIES PASTATO STATYBOS, KITOS PASKIRTIES INŽINERINIŲ STATINIŲ STATYBOS, GAMYBOS PASKIRTIES PASTATO PAPERSTOJO REMONTO, KEIČIANČIŲ PASKIRTĮ SANDĖLIAVIMO, J. DALINKVEVIČIAUS G. 2, NAUJOJOJE AKMENĖJE, PROJEKTINIAI PASIŪLYMAI
17489	PV	LINAS BALIUCKAS	STATINIO NUMERIS IR PAVADINIMAS, DOKUMENTO PAVADINIMAS
A1331	PDV	GRETA KUČIKIENĖ	SKLYPO SUTVARKYMO PLANAS. SKLYPO DANGŲ PLANAS. TRANSPORTO JUDĖJIMO SCHEMA.
lt	STATYTOJAS IR (ARBA) UŽSAKOVAS	AB "Akmenės cementas"	DOKUMENTO ŽYMUO
			22022S1LB-00-PP-SP_B-01
			LAPAS
			LAPŲ
			2
			2



SUTARTINIAI ŽYMĖJIMAI

-----	SKLYPO RIBA
-----	PROJEKTUOJAMA ASFALTO DANGA
-----	PROJEKTUOJAMA BETONO DANGA
-----	VEJA

Nr.	STATINIŲ EKSPLIKACIJA STATINIO PAVADINIMAS	STATYBOS RŪŠIS
01	SANDĖLIS	NAUJA STATYBA
02	CIRKONINIŲ ŠILUMOKAIČIŲ PASTATAS 278Pb	PAPRASTASIS REMONTAS
02/1	KAMINAS 267k	KAPITALINIS REMONTAS
03	ŽALIAVOS TRUPINIMO PASTATAS 268P7g	ESAMAS PASTATAS
04	DEGIMO CECHAS 45P1p	ESAMAS PASTATAS
05	SIURBLINĖS PASTATAS 14H1p	PAPRASTASIS REMONTAS, KEIČIAMA PASKIRTIS
06	PADANGŲ SANDĖLIAVIMO AIKŠTELĖ	NAUJA STATYBA
07	ALTERNATYVAUS KURO (KAK) SANDĖLIAVIMO AIKŠTELĖ	NAUJA STATYBA
08	ALTERNATYVAUS KURO (SAUSO DUMBLIO) SANDĖLIAVIMO AIKŠTELĖ	NAUJA STATYBA
09	DULKIŲ SURINKIMO TALPA	NAUJA STATYBA
10	DULKIŲ SURINKIMO FILTRAS	NAUJA STATYBA
11	VIDAUS GAISRIŲ REZERVUARAS	NAUJA STATYBA

INŽINIERINIŲ TINKLŲ SUTARTINIAI ŽYMĖJIMAI

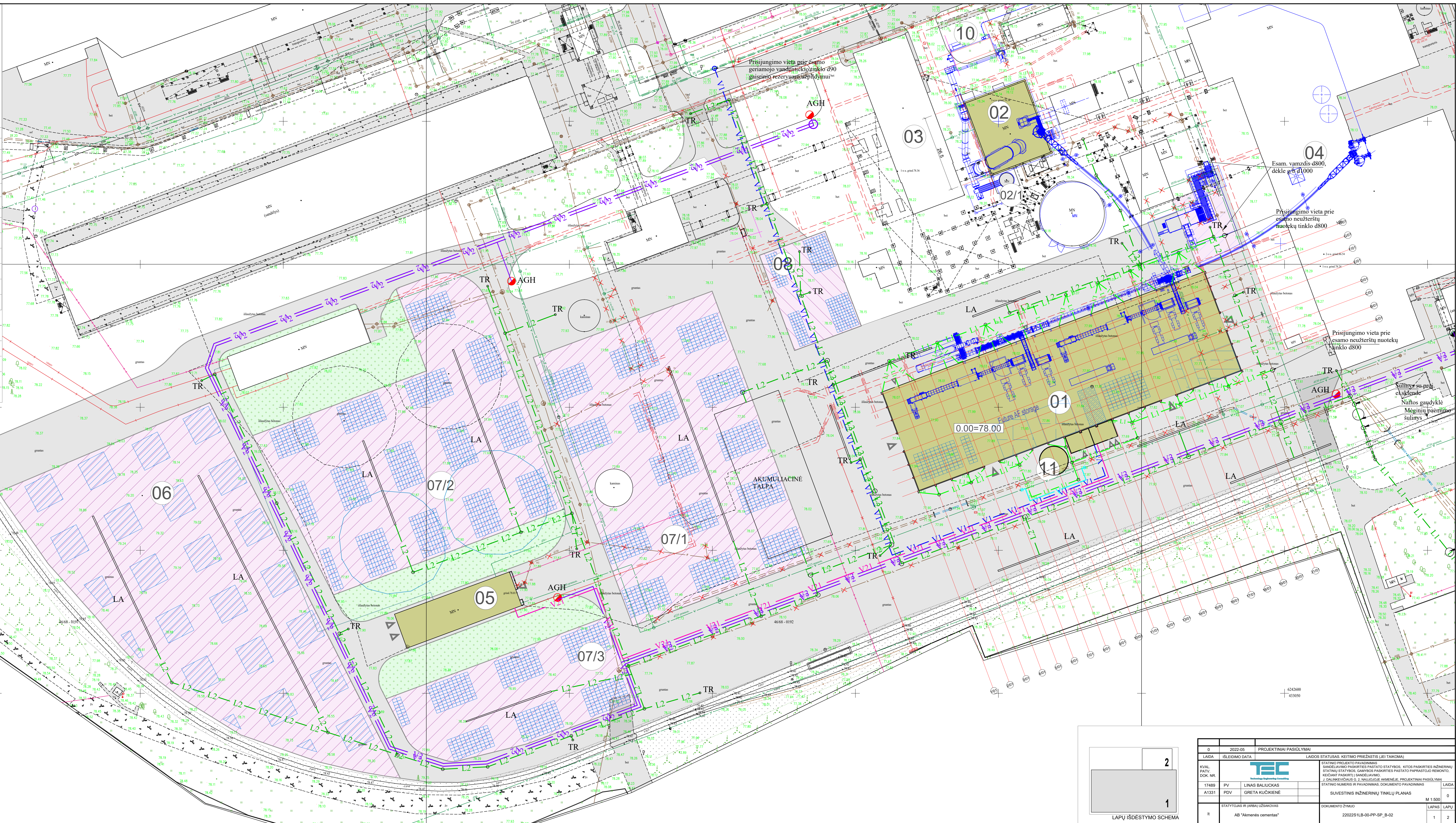
SUTARTINIAI ŽYMĖJIMAI / CONTRACTUAL SYMBOLS

V1	PROJEKTUOJAMAS GERIAMOJO VANDENTENKO TINKLAS
V2	PERKELIAMAS ESAMAS VANDENTENKO TINKLAS
V3	PROJEKTUOJAMAS GAISRIŲ VANDENTENKO TINKLAS
V4	PROJEKTUOJAMAS GAISRIŲ VANDENTENKO S GABRINĖS SIURBLINĖS TINKLAS
L1	PROJEKTUOJAMAS ŠILUMŲ NEŠIANTIS NAUJAS TINKLAS
L2	PROJEKTUOJAMAS NAUJAS VIEŠASIS TINKLAS
L3	PROJEKTUOJAMAS LETAUS NAUJAS TINKLAS (NAUJAS STOGAS)
L4	PROJEKTUOJAMAS ANTENGINĖS GAISRIŲ HIDRANTAS
AGH-1, 4	APSAUGINIS VAMZDIS / PROTECTIVE TUBE
II	UŽKARJAMAS VAMZDIS
TR	LETASIS NAUJAS SIURBLINIS ŠALINYS SU GROTELĖMS
LA	LETASIS NAUJAS SIURBLINIS LATKAS SU GROTELĖMS

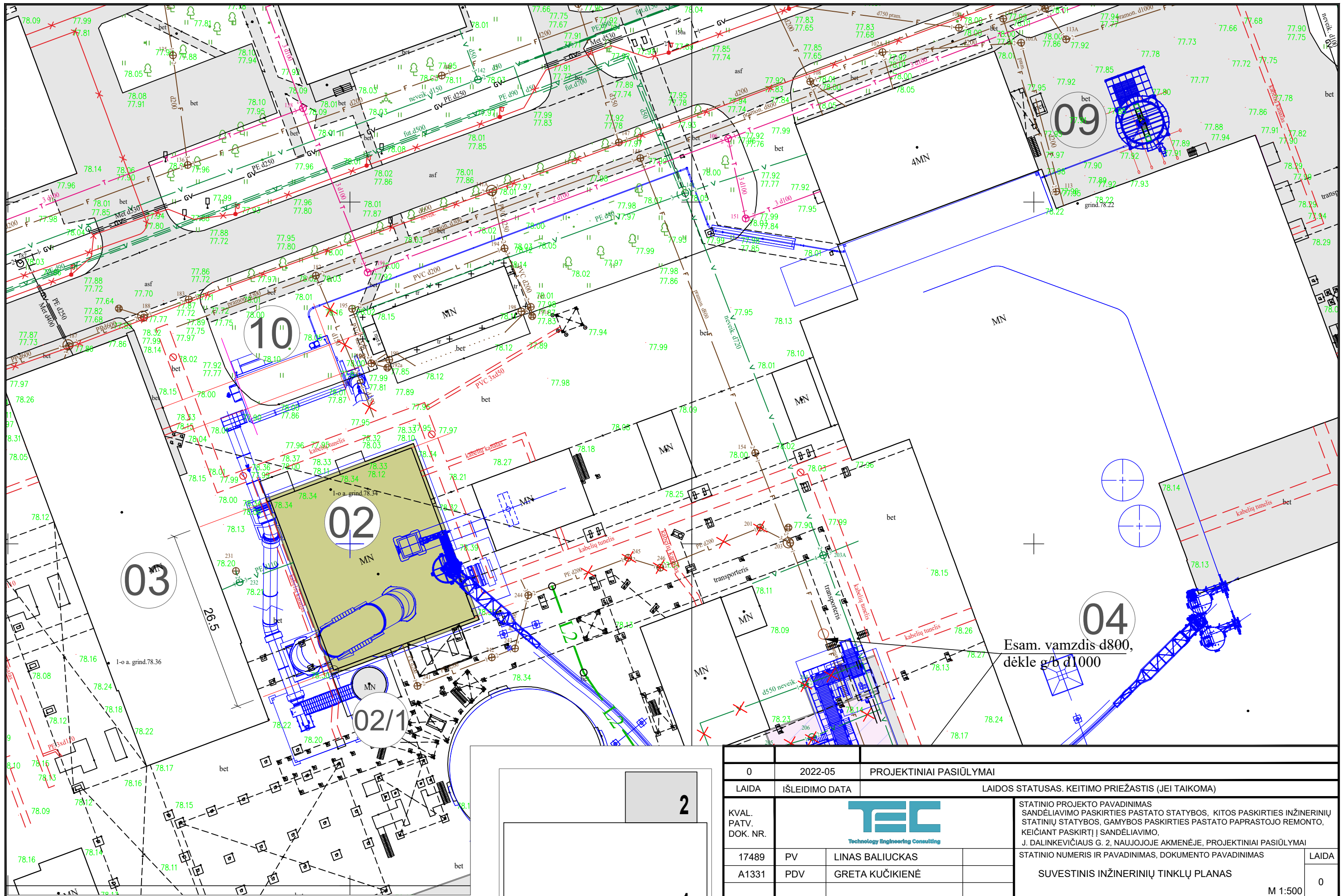
INŽINIERINIŲ TINKLŲ SUTARTINIAI ŽYMĖJIMAI

SUTARTINIAI ŽYMĖJIMAI / CONTRACTUAL SYMBOLS

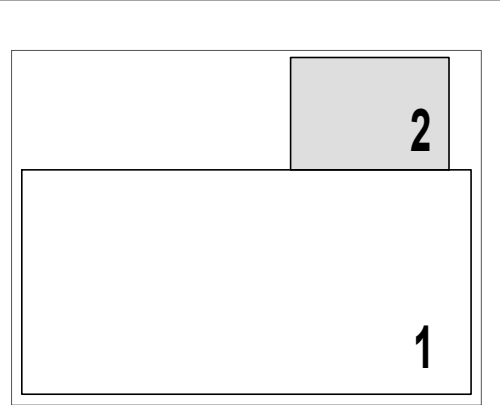
V1	PROJEKTUOJAMAS GERIAMOJO VANDENTENKO TINKLAS
V2	PERKELIAMAS ESAMAS VANDENTENKO TINKLAS
V3	PROJEKTUOJAMAS GAISRIŲ VANDENTENKO TINKLAS
V4	PROJEKTUOJAMAS GAISRIŲ VANDENTENKO S GABRINĖS SIURBLINĖS TINKLAS
L1	PROJEKTUOJAMAS ŠILUMŲ NEŠIANTIS NAUJAS TINKLAS
L2	PROJEKTUOJAMAS NAUJAS VIEŠASIS TINKLAS
L3	PROJEKTUOJAMAS LETAUS NAUJAS TINKLAS (NAUJAS STOGAS)
L4	PROJEKTUOJAMAS ANTENGINĖS GAISRIŲ HIDRANTAS
AGH-1, 4	APSAUGINIS VAMZDIS / PROTECTIVE TUBE
II	UŽKARJAMAS VAMZDIS
TR	LETASIS NAUJAS SIURBLINIS ŠALINYS SU GROTELĖMS
LA	LETASIS NAUJAS SIURBLINIS LATKAS SU GROTELĖMS



2		1	
LAPŲ IŠDĖSTYMO SCHEMA			
LADA		PROJEKTO PASŪLYMAI	
0		2022-05	
IŠLEIDIMO DATA		LADOS STATUSAS: KEITIMO PRIEŽASTIS (JEI TAIKOMA)	
KVAL. PATV. FOR. NR.		STATINIŲ PROJEKTO PAVADINIMAS	
17489		SANDĖLIAVIMO PROJEKTO PASTATŲ STATYBOS, ŠIŲ PASKIRTIES INŽINIERINIŲ	
A1331		PŪKINTŲ PASKIRTIES BANGŲ SIURBLINIO PASTATO PAVASARIO REMONTAS.	
PV		INŽINIERIS: LINAS BALUČKAS	
PDIR.		INŽINIERIS: GRETA KLICKIENE	
STATYTOJAS: RIBRA/LEJAZAVIČIUS		SUVESTINIS INŽINIERINIŲ TINKLŲ PLANAS	
AB "Amberis cementas"		SUKURIMO ŽYKLAS	
		2022/5/LB-00-PP-SP_B_02	
		M 1:500	
		LAPAS LAPŲ	
		1 2	



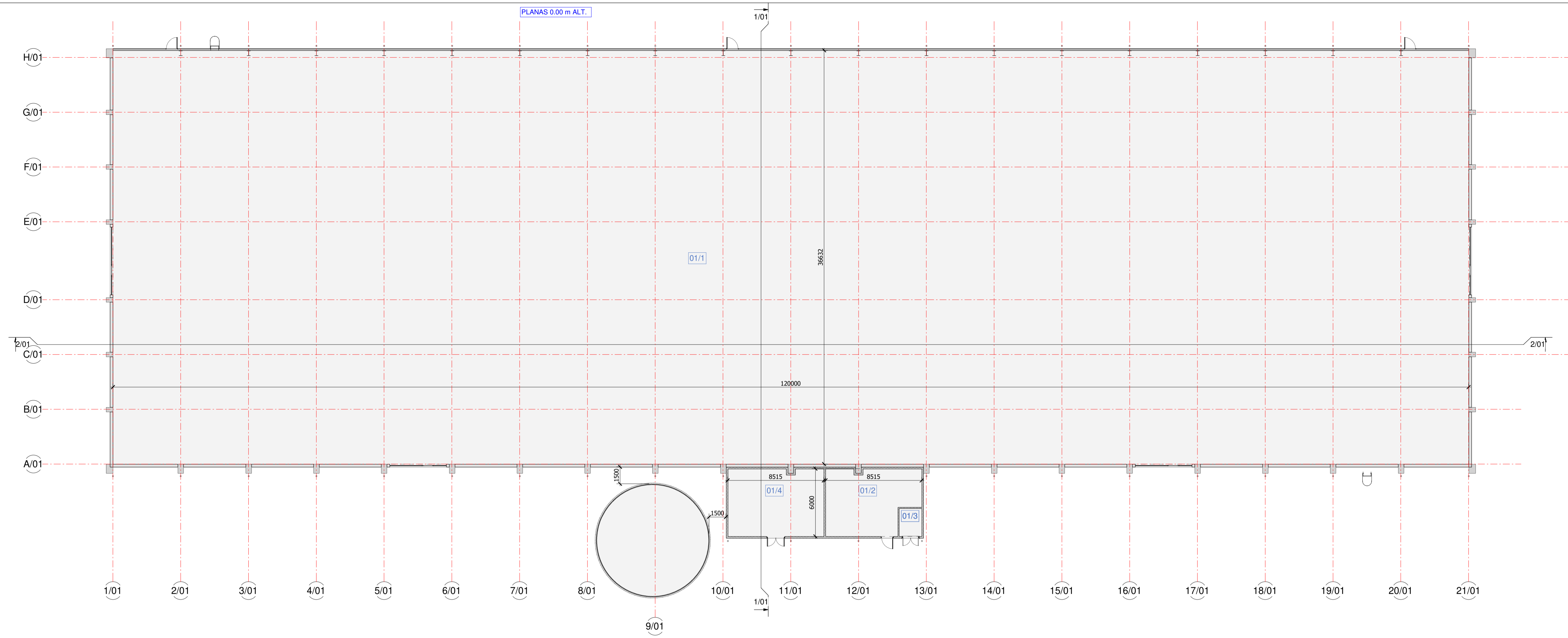
SUTARTINIUS ŽYMĖJIMUS ŽR. PIRMAJAME LAPE



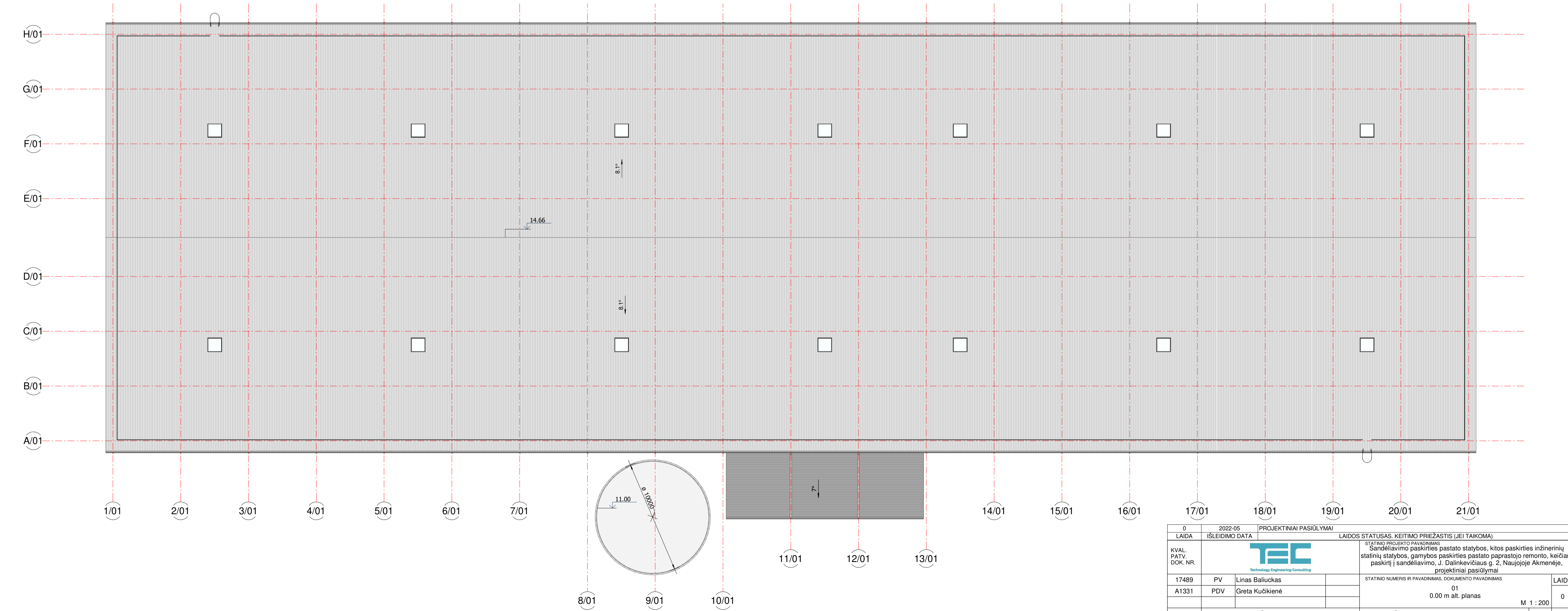
LAPŲ IŠDĖSTYMO SCHEMA

0	2022-05	PROJEKTINIAI PASIŪLYMAI	
LAIDA	IŠLEIDIMO DATA	LAIDOS STATUSAS. KEITIMO PRIEŽASTIS (JEI TAIKOMA)	
KVAL. PATV. DOK. NR.			STATINIO PROJEKTO PAVADINIMAS SANDĖLIAVIMO PASKIRTIES PASTATO STATYBOS, KITOS PASKIRTIES INŽINERINIŲ STATINIŲ STATYBOS, GAMYBOS PASKIRTIES PASTATO PAPERASTOJO REMONTO, KEIČIANT PASKIRTĮ SANDĖLIAVIMO, J. DALINKEVIČIAUS G. 2, NAUJOJOJE AKMENĖJE, PROJEKTINIAI PASIŪLYMAI
17489	PV	LINAS BALIUCKAS	STATINIO NUMERIS IR PAVADINIMAS, DOKUMENTO PAVADINIMAS
A1331	PDV	GRETA KUČIKIENĖ	SUVESTINIS INŽINERINIŲ TINKLŲ PLANAS
lt	STATYTOJAS IR (ARBA) UŽSAKOVAS	AB "Akmenės cementas"	DOKUMENTO ŽYMUO
			22022S1LB-00-PP-SP_B-02
			M 1:500
			LAIDA
			0
			LAPAS
			2
			LAPŲ
			2

Sandėlio pirmo aukšto patalpų ekspliciacija		
	Pavadinimas	Plotas [m²]
01/1	Sandėlis	4415.63
01/2	Elektrės skydinė	45.20
01/3	Transformatoriaus kamera	5.00
01/4	Gaisrinė siurblinė - vožtuvinė	50.66
		4516.48

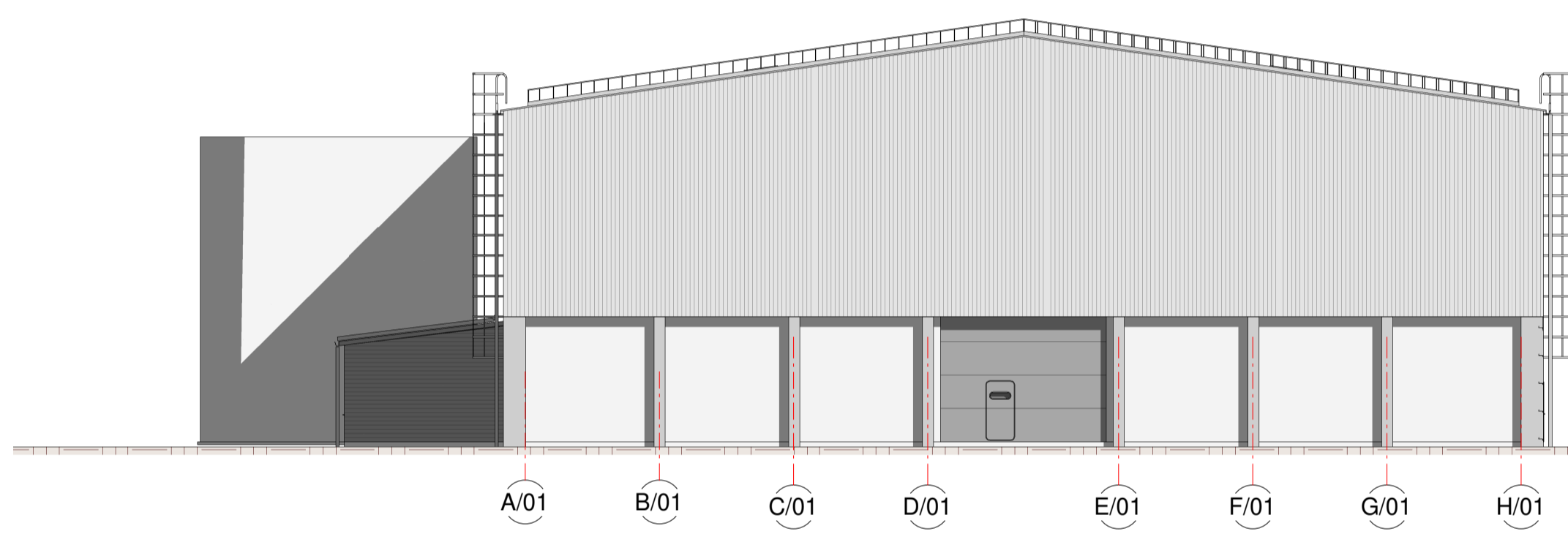
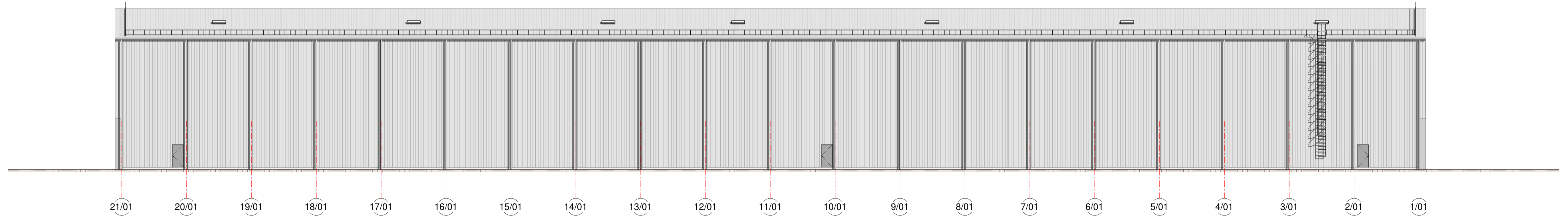
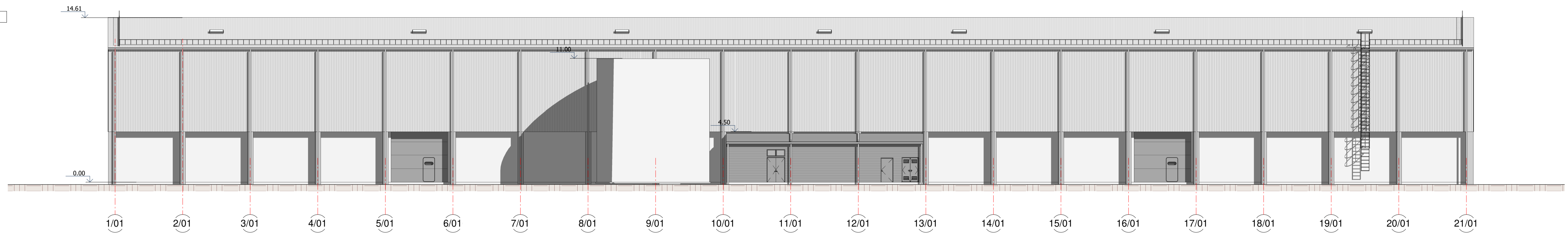


STOGO PLANAS

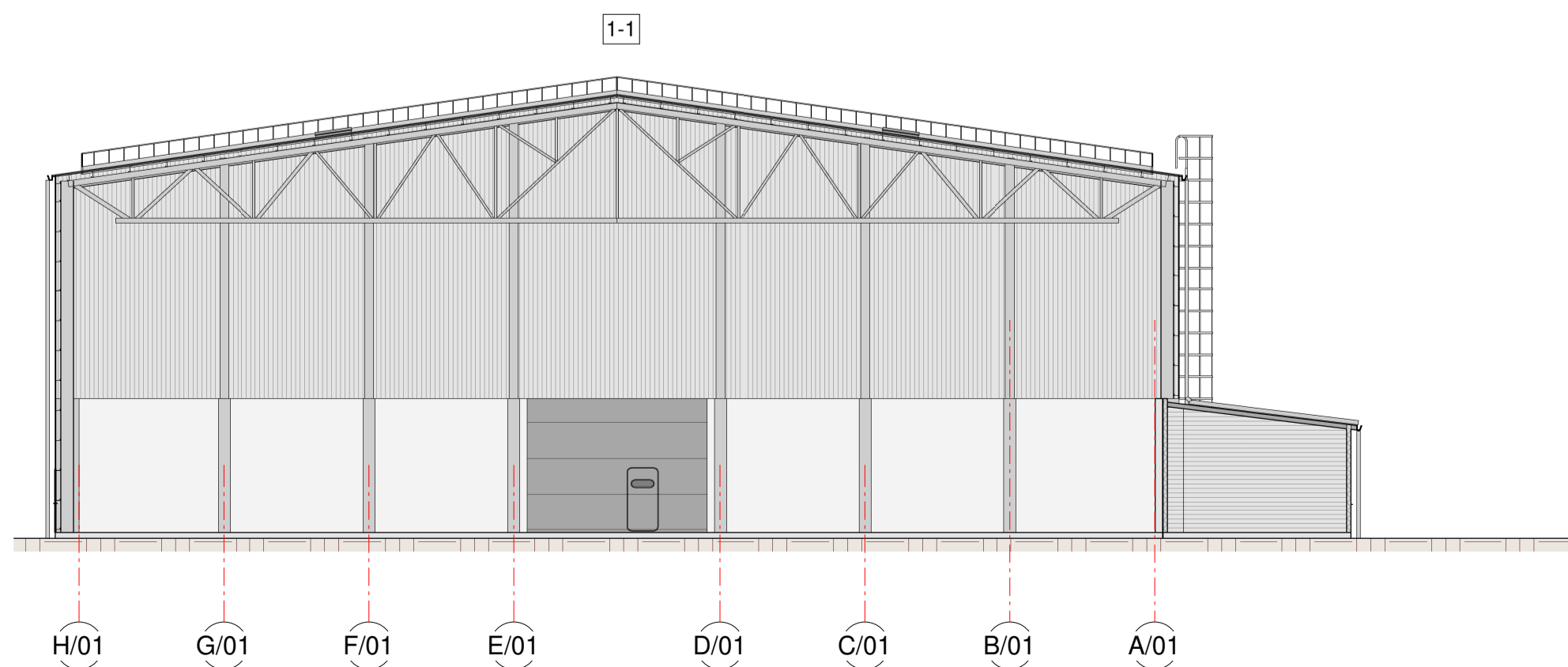
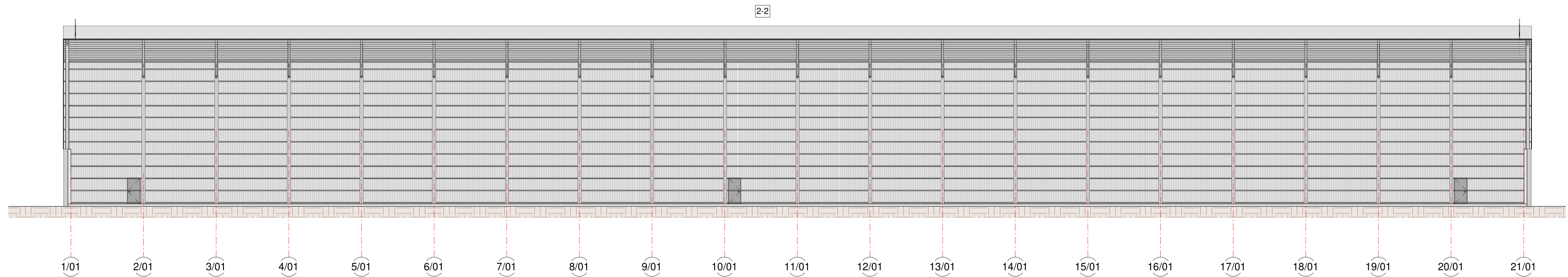


0		2022-05		PROJEKTINIAI PASIŪLYMAI		LAIDOS STATUSAS, KEITIMO PRIEŽASTIS (JEI TAIKOMA)	
LAIDA	ISLEIDIMO DATA			STATYBOS PROJEKTO PAVADINIMAS			
				Sandėliavimo paskirties pastato statybos, kitos paskirties inžinerinių statinių statybos, gamybos paskirties pastato paprastojo remonto, keičiant paskirtį sandėliavimo, J. Dalinkevičiaus g. 2, Naujojoje Akmenėje, projektiniai pasiūlymai			
KVAL. PATV. DOK. NR.				STATYBOS NUMERIS IR PAVADINIMAS, DOKUMENTO PAVADINIMAS			
17489	PV	Linas Balučas		01		LAIDA	
A1331	PDV	Greta Kužickienė		0.00 m alt. planas		0	
STATYTOJAS IR (ARBA) UŽSAKOVAS		DOKUMENTO ŽYMUJ		M 1 : 200		LAPAS LAPŲ	
AB "Akmenės cementas"		22022S1LB-01-PP-SA_B-01		1		1	

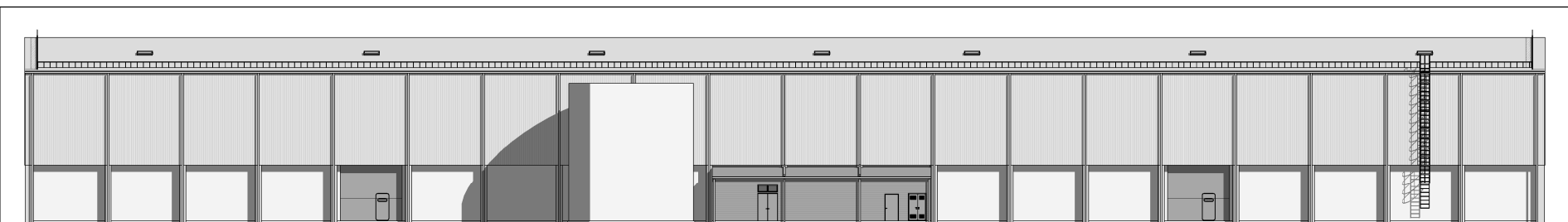
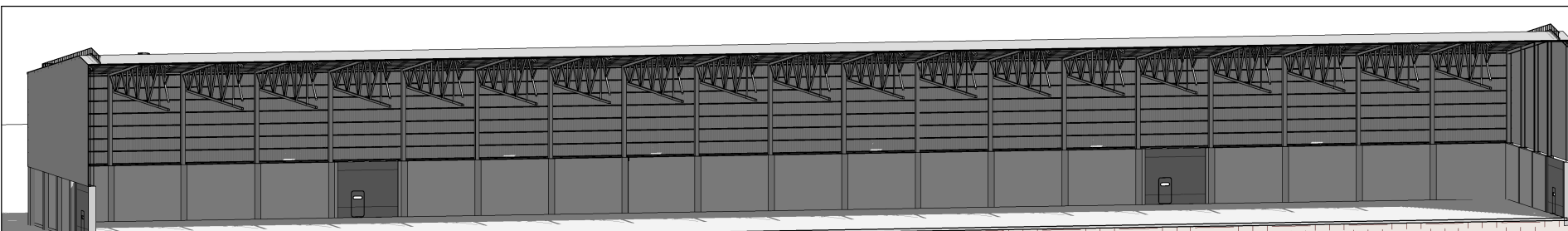
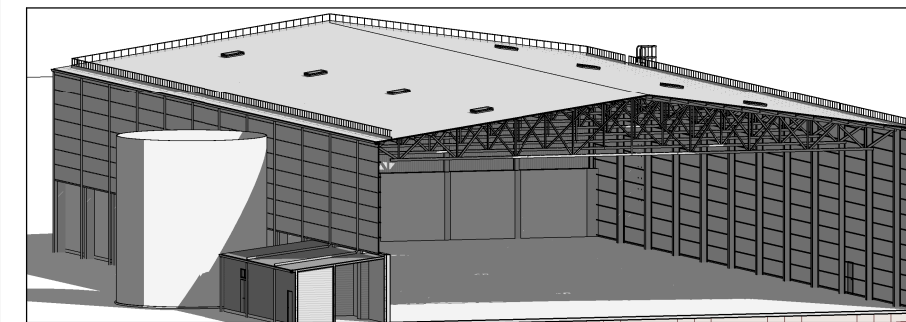
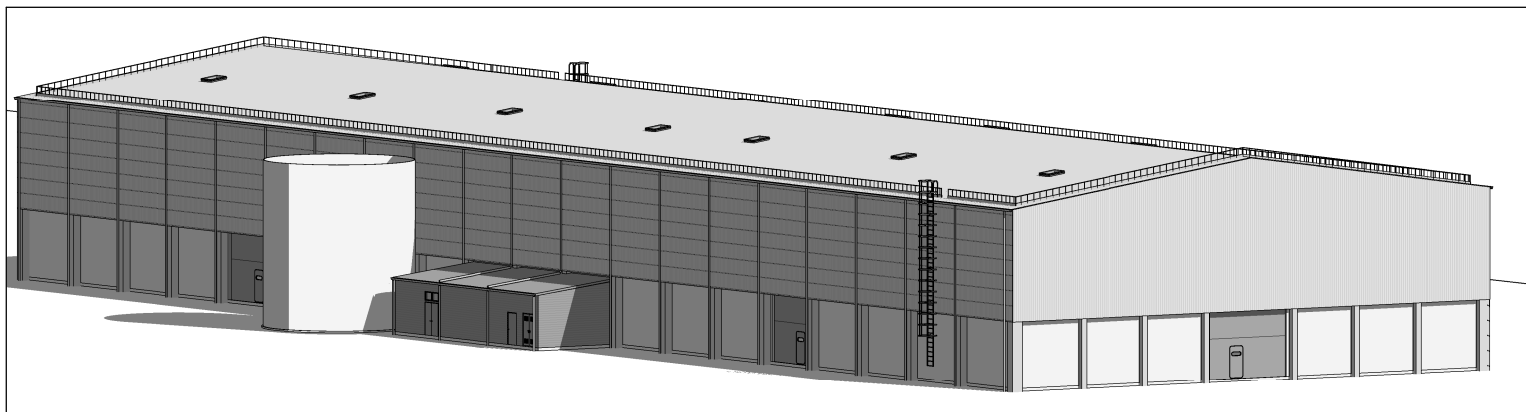
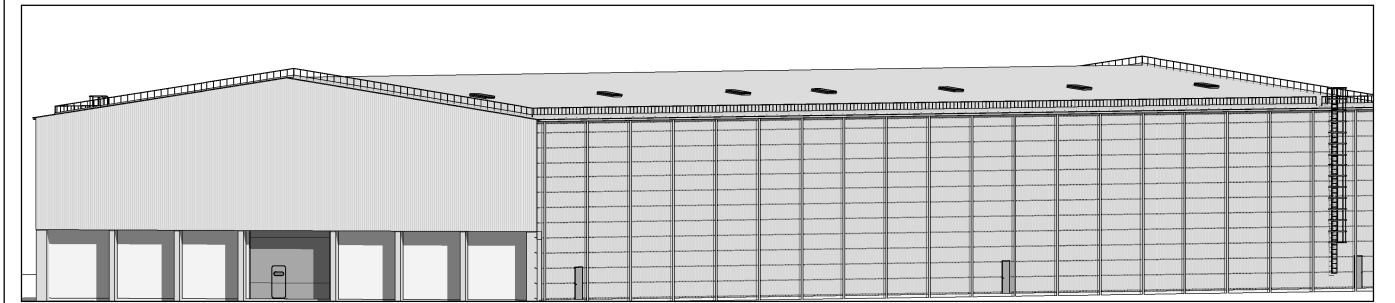
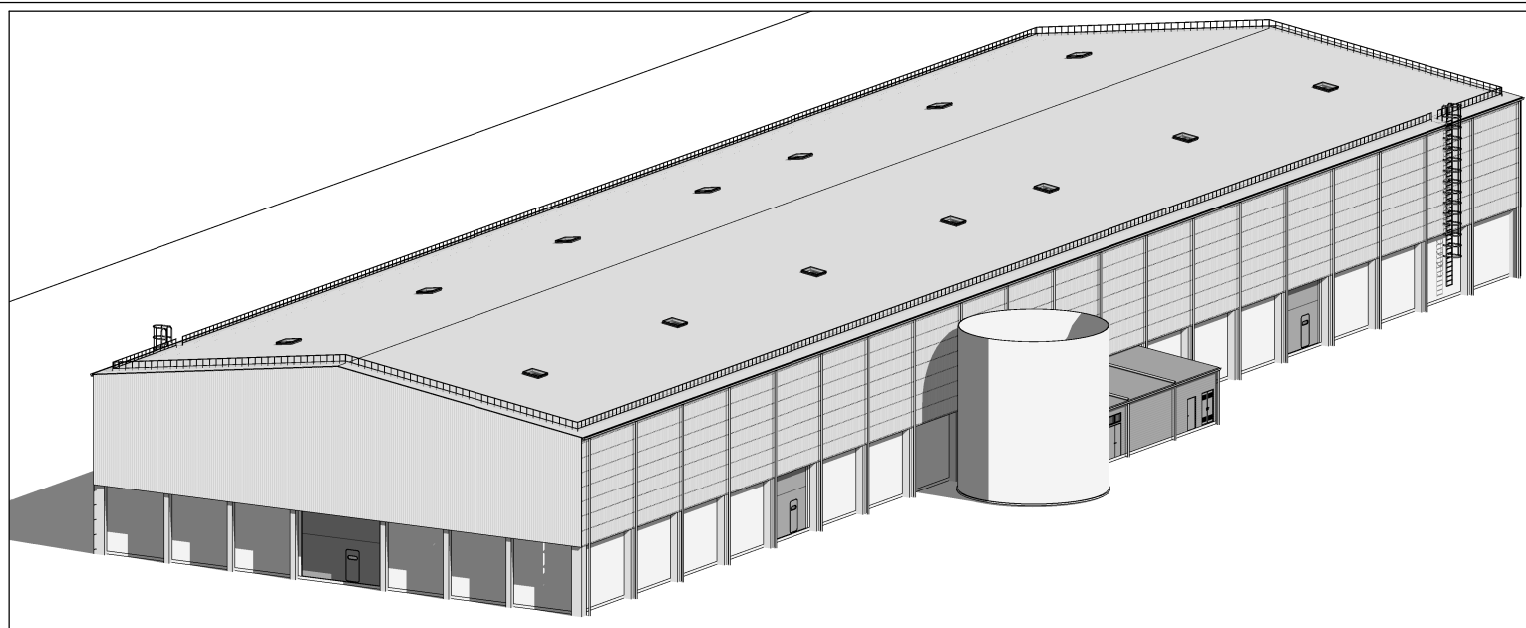
FASADAI




PJŪVIAI



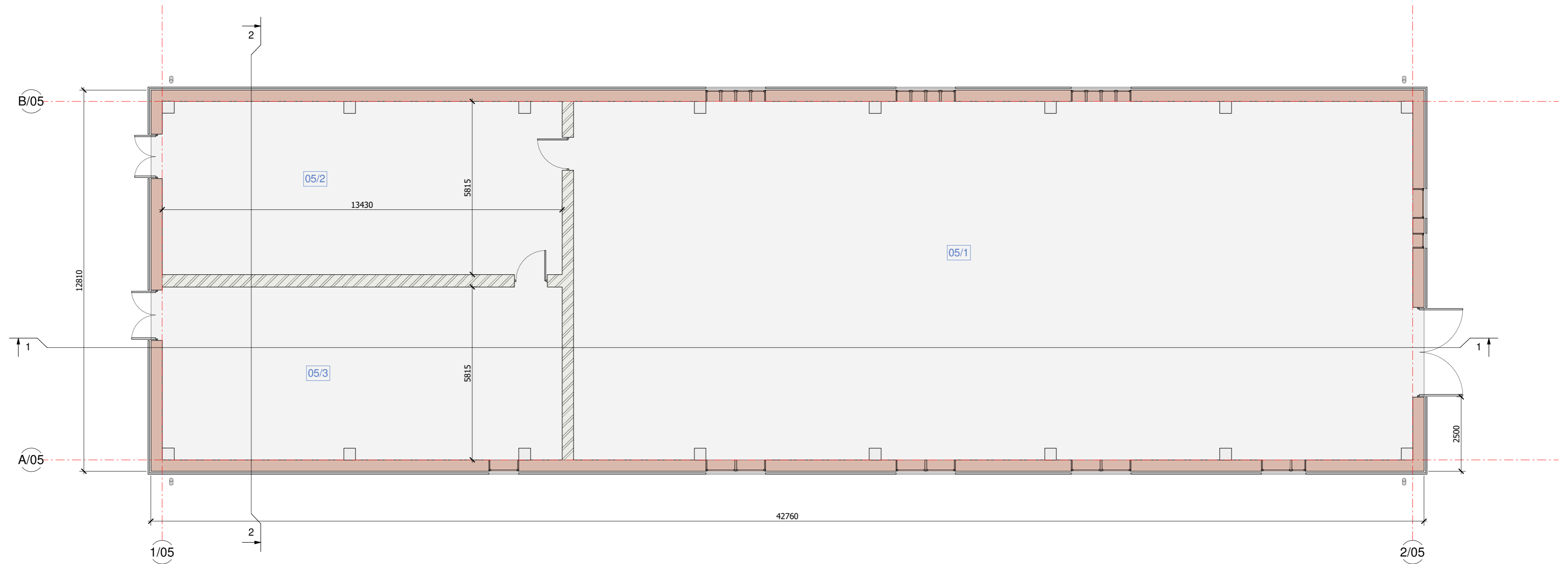
0	2022-05	PROJEKTIŅI PASIŪLYMAI	LAIĀS STĀTUSĀS, KEĪTIMO PRIEŽĀSTIS (JEI TAIKOMA)
LAIĀS	ISĻEIDĪMO DATĀ		
KVAL. PATV. DOK. NR.			STATINĀS PROJEKTA PAVADINĀS: Sandēlavimo paskirties pastato statybos, kitos paskirties inžineriņu statināju statybos, gamybos paskirties pastato paprastojo remonto, keičiant paskirtį sandēlavimo, J. Dainiņevičiaus g. 2, Naujājoje Akmenėje, projektiniai pasiūlymai
17489	PV	Linās Balluckas	STATINĀS NUMERS IR PAVADINĀS, DOKUMENTA PAVADINĀS
A1331	PDV	Greta Kučkienė	01 Sandēlis Fasada, pjūviai
			M 1 : 200
It	STATYTOJĀS IR (ARBA) LĪZSĀŅOVS	AB "Akmenės cementas"	DOKUMENTA ŽYMOJIS
			22022S1LB-01-PP-SA_B-02
			LAPAS LAPŪ
			1 1



0	2022-05	PROJEKTINIAI PASIŪLYMAI		
LAIDA	IŠLEIDIMO DATA	LAIDOS STATUSAS. KEITIMO PRIEŽASTIS (JEI TAIKOMA)		
KVAL. PATV. DOK. NR.			STATINIO PROJEKTO PAVADINIMAS Sandėliavimo paskirties pastato statybos, kitos paskirties inžinerinių statinių statybos, gamybos paskirties pastato paprastojo remonto, keičiant paskirtį į sandėliavimo, J. Dalinkevičiaus g. 2, Naujojoje Akmenėje, projektiniai pasiūlymai	
17489	PV	Linas Baliuckas	STATINIO NUMERIS IR PAVADINIMAS, DOKUMENTO PAVADINIMAS 01 3D vaizdai	LAIDA
A1331	PDV	Greta Kučikienė		0
				M
lt	STATYTOJAS IR (ARBA) UŽSAKOVAS AB "Akmenės cementas"		DOKUMENTO ŽYMUO 22022S1LB-01-PP-SA_B-03	LAPAS 1
				LAPŲ 1

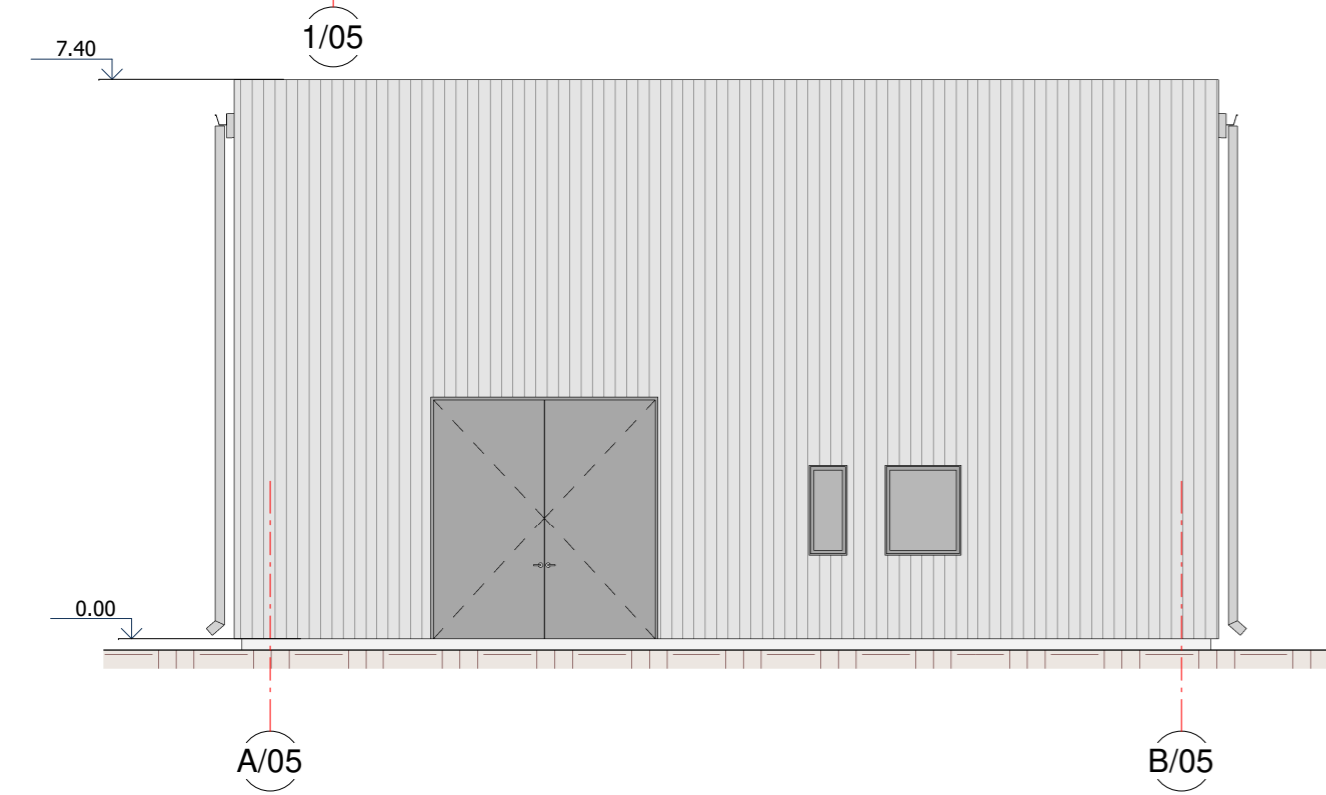
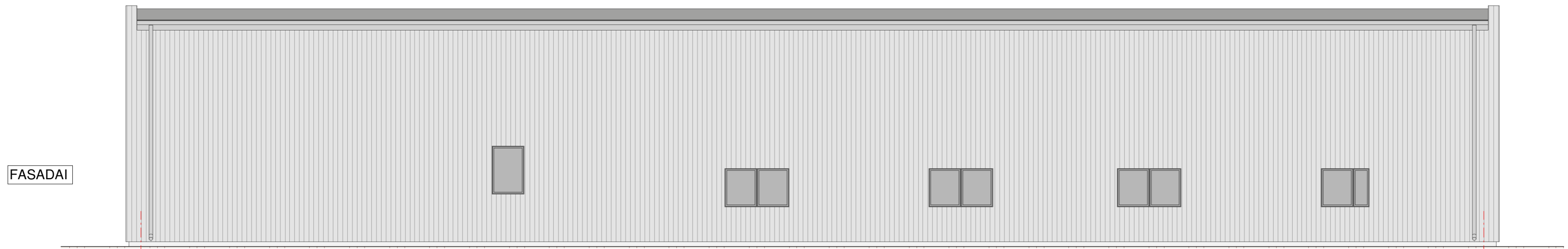
Pirmo aukšto patalpų eksplikacija

Nr.	Pavadinimas	Plotas [m²]
05/1	Sandėlis	338.09
05/2	Elektros skydinės patalpa	77.62
05/3	Transformatorinės patalpa	77.62
		493.32

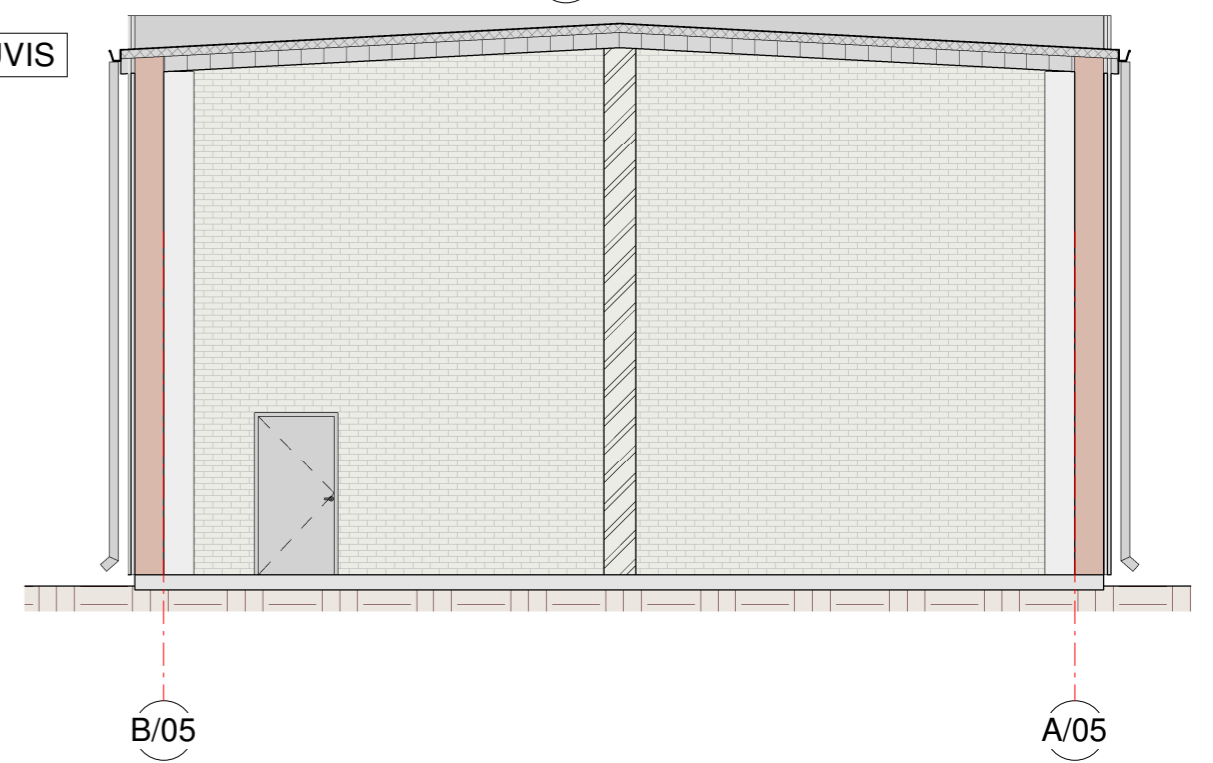


0	2022-05	Projektiniai pasiūlymai	LAIDOS STATUSAS. KEITIMO PRIEŽASTIS (JEI TAIKOMA)	
LAIDA	IŠLEIDIMO DATA			
KVAL. PATV. DOK. NR.			STATINIO PROJEKTO PAVADINIMAS Sandėliavimo paskirties pastato statybos, kitos paskirties inžinerinių statinių statybos, gamybos paskirties pastato paprastojo remonto, keičiant paskirtį į sandėliavimo, J. Dalinkevičiaus g. 2, Naujojoje Akmenėje, projektiniai pasiūlymai	
17489	PV	Linas Baliuckas	STATINIO NUMERIS IR PAVADINIMAS, DOKUMENTO PAVADINIMAS	LAIDA
A1331	PDV	Greta Kučikienė	05_14H1p Pirmo aukšto planas	0
			M 1 : 100	
It	STATYTOJAS IR (ARBA) UŽSAKOVAS		DOKUMENTO ŽYMUO	LAPAS LAPŲ
	AB "Akmenės cementas"		22022S1LB-05-PP-SA_B-04	1 1

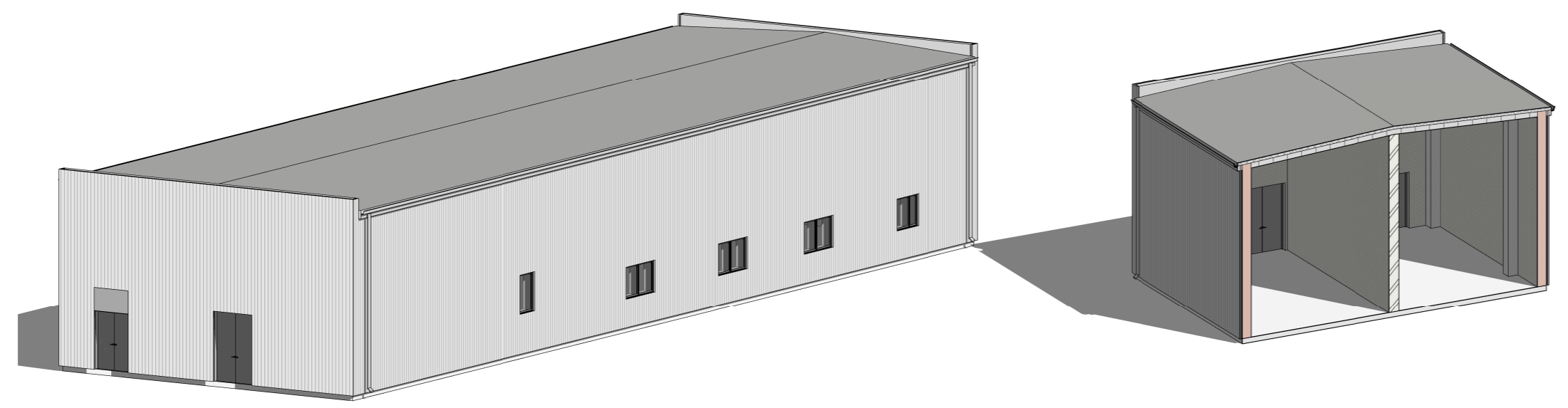
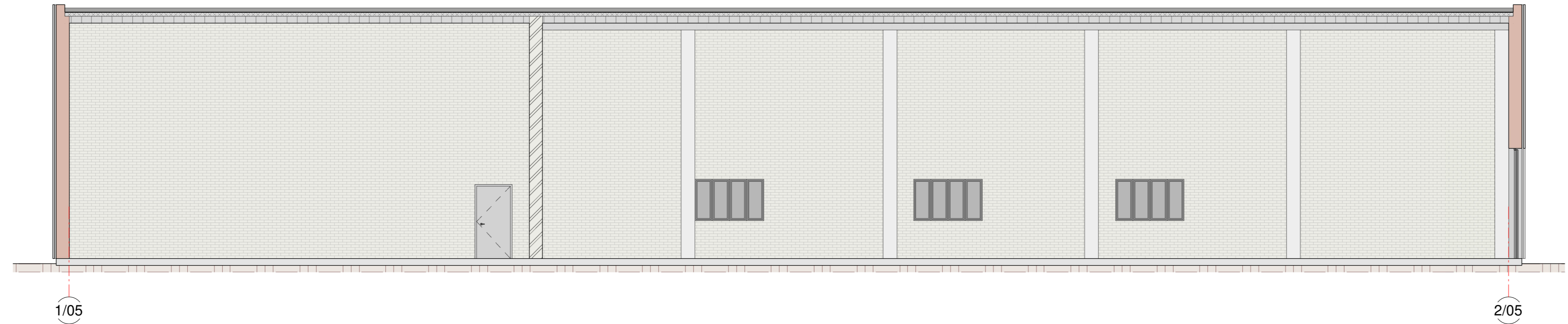
FASADAI




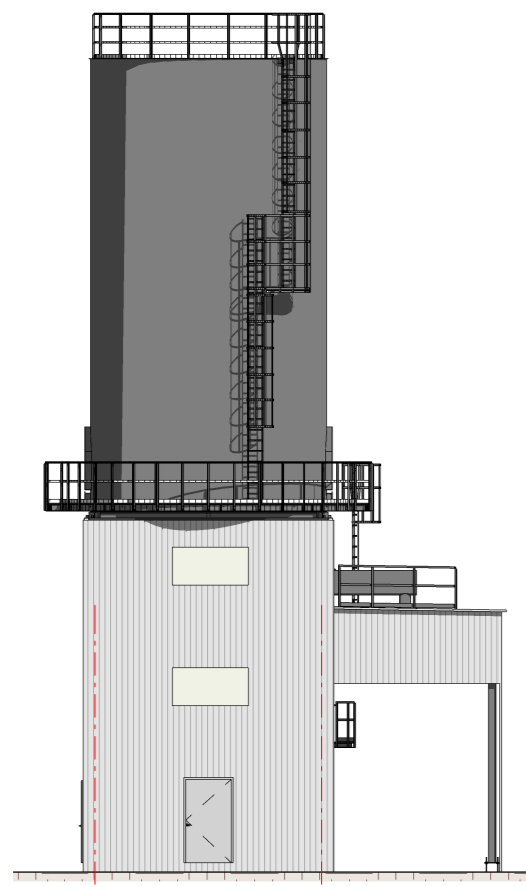
PJŪVIS



PJŪVIS

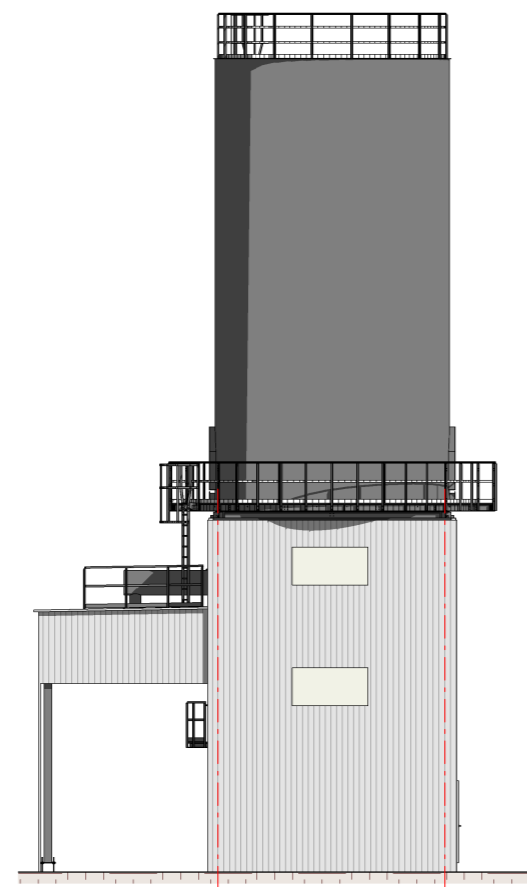


0	2022-05	Projektiniai pasiūlymai	LAIDOS STATUSAS. KEITIMO PRIEŽASTIS (JEI TAIKOMA)	
LAIDA	IŠLEIDIMO DATA	STATINIO PROJEKTO PAVADINIMAS		
KVAL. PATV. DOK. NR.			Sandėliavimo paskirties pastato statybos, kitos paskirties inžinerinių statinių statybo, gamybos paskirties pastato paprastojo remonto, keičiant paskirtį į sandėliavimo, J. Dalinkevičiaus g. 2, Naujojoje Akmenėje, projektiniai pasiūlymai	
17489	PV	Linās Baliuckas	STATINIO NUMERIS IR PAVADINIMAS, DOKUMENTO PAVADINIMAS	LAIDA
A1331	PDV	Greta Kučikienė	05_14H1p Fasadai, pjūviai, 3D	0
				M 1 : 100
It	STATYTOJAS IR (ARBA) UŽSAKOVAS		DOKUMENTO ŽYMUO	LAPAS LAPŲ
	AB "Akmenės cementas"		22022S1LB-05-PP-SA_B-05	1 1



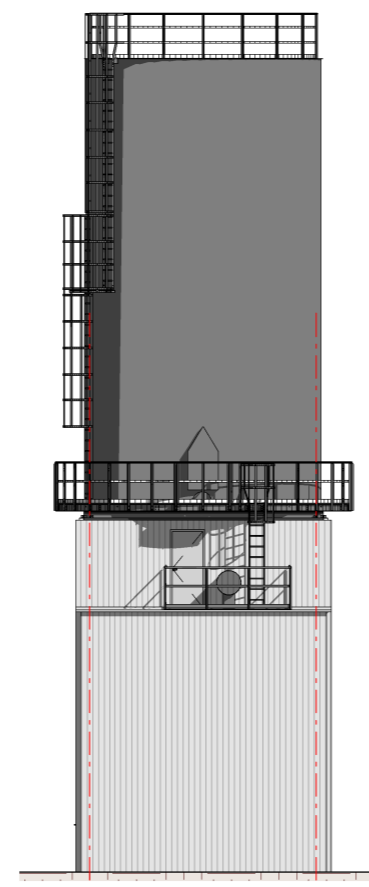
1

2



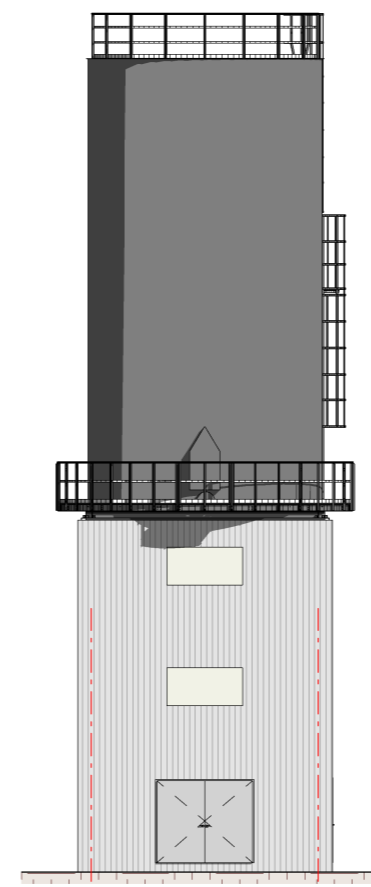
2

1



A

B

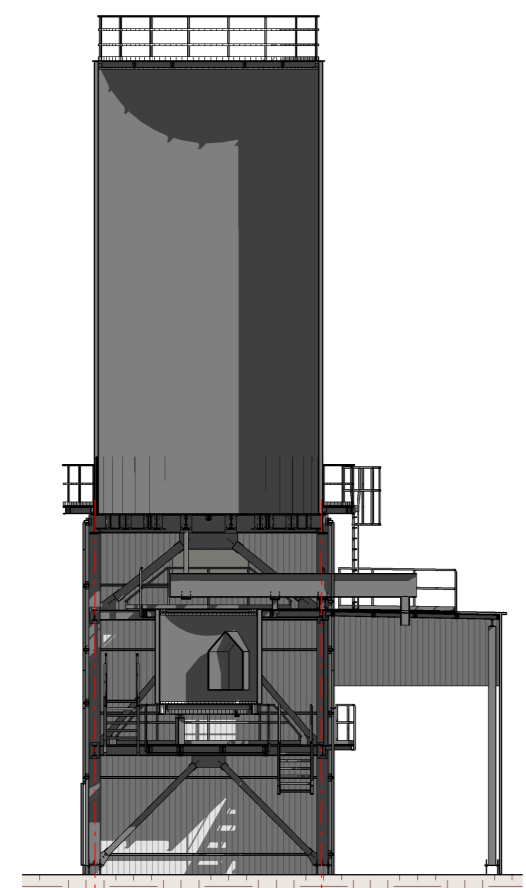


B

A

SUTARTINIS ŽYMĖJIMAS	
	FASADŲ SKARDOS SPALVA - RAL 9006, AL. PILKA
	PERMATOMI PANELIAI

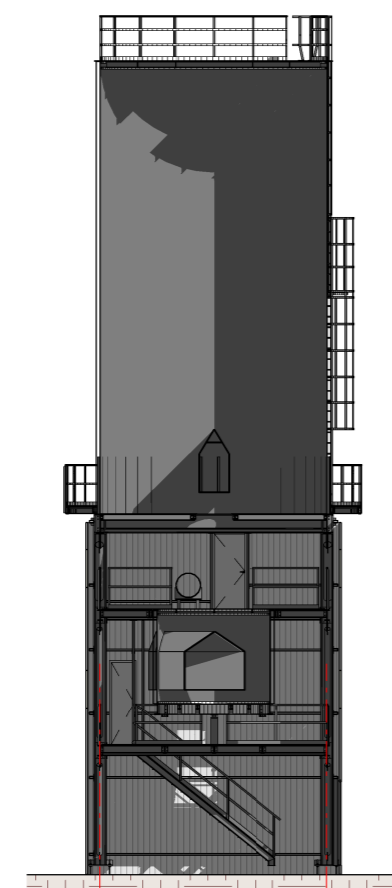
1-1



1

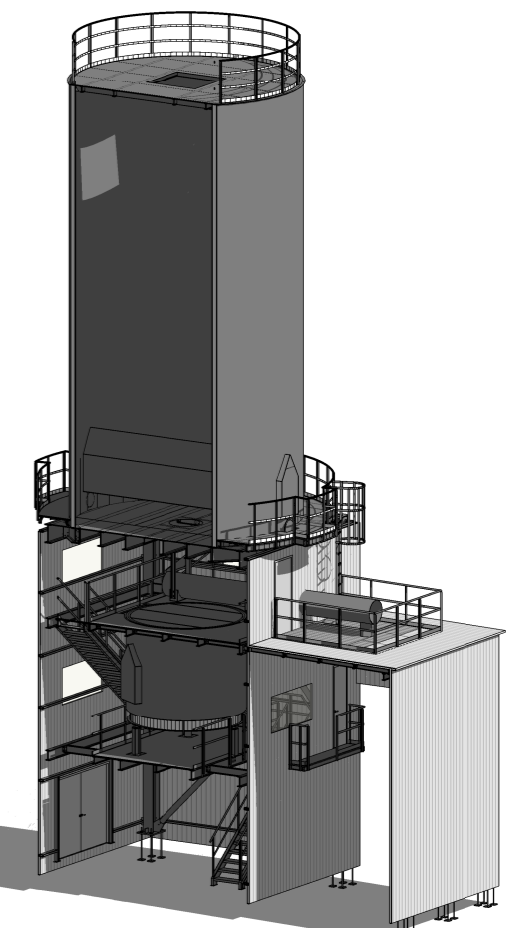
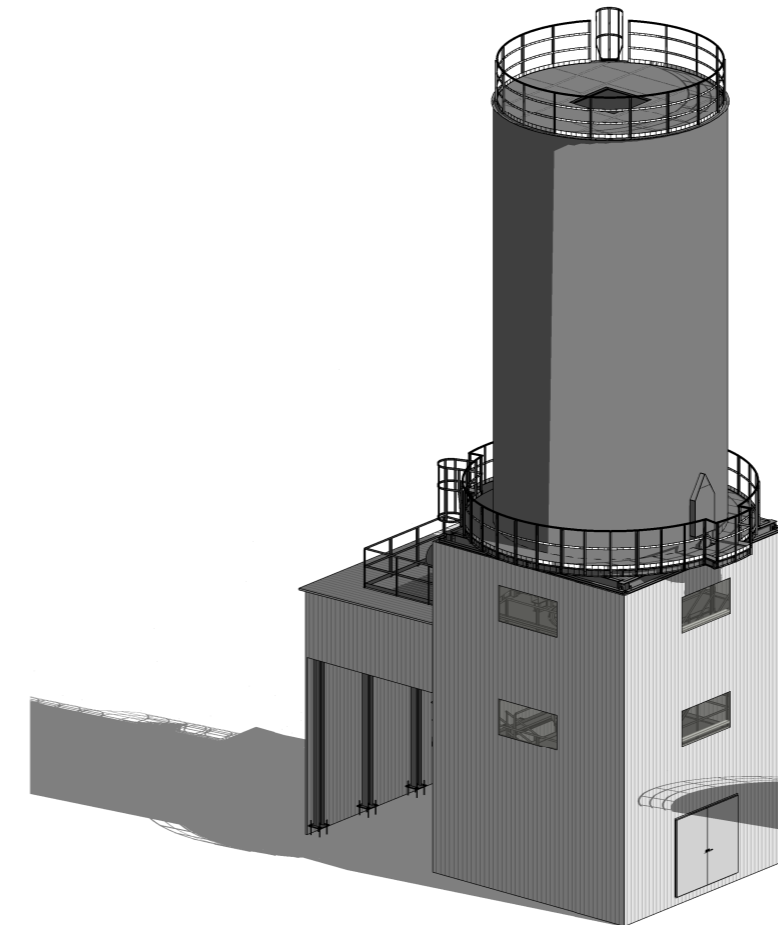
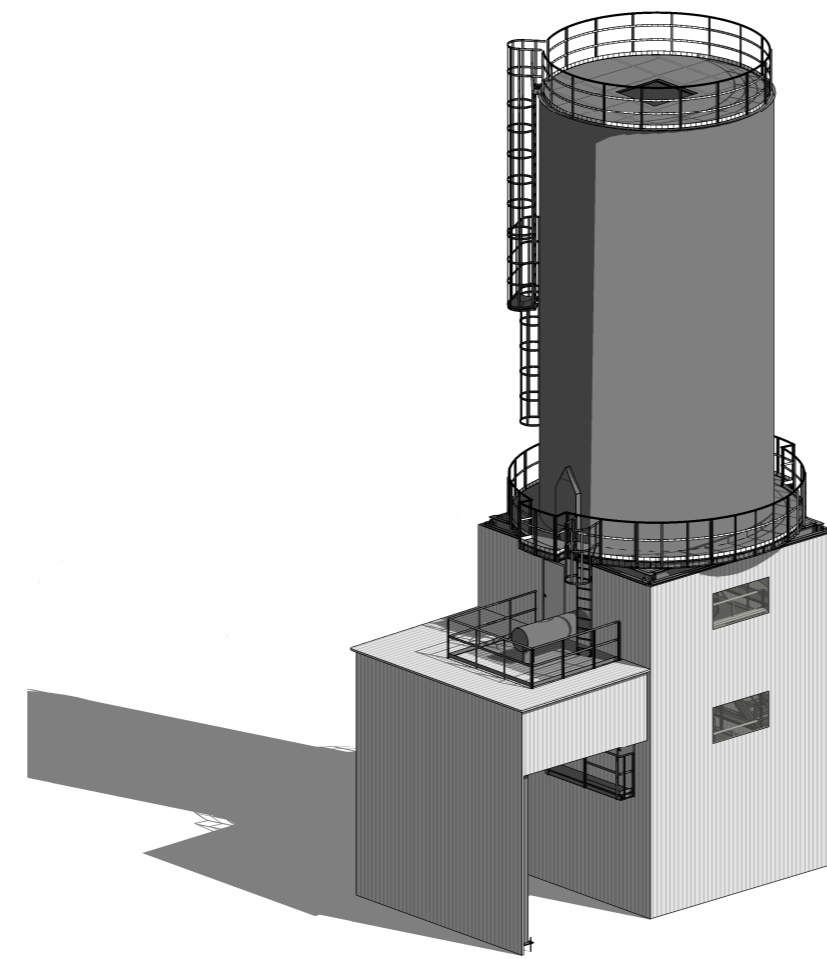
2


2-2

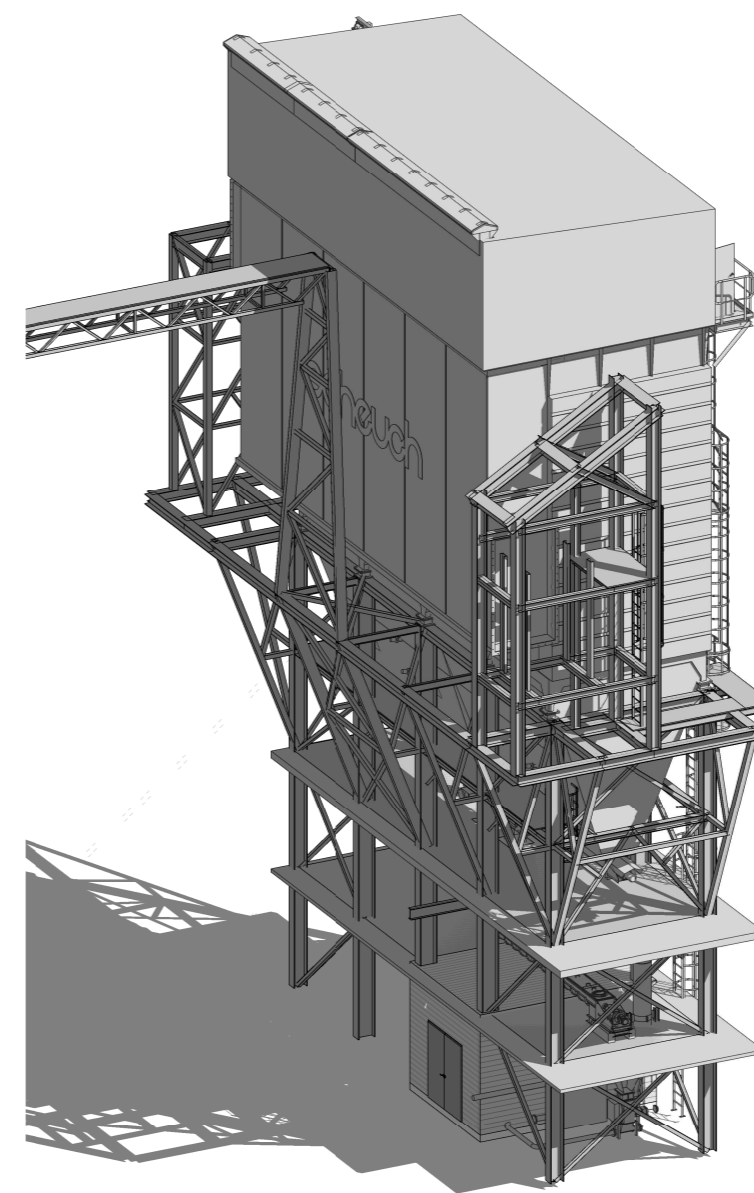
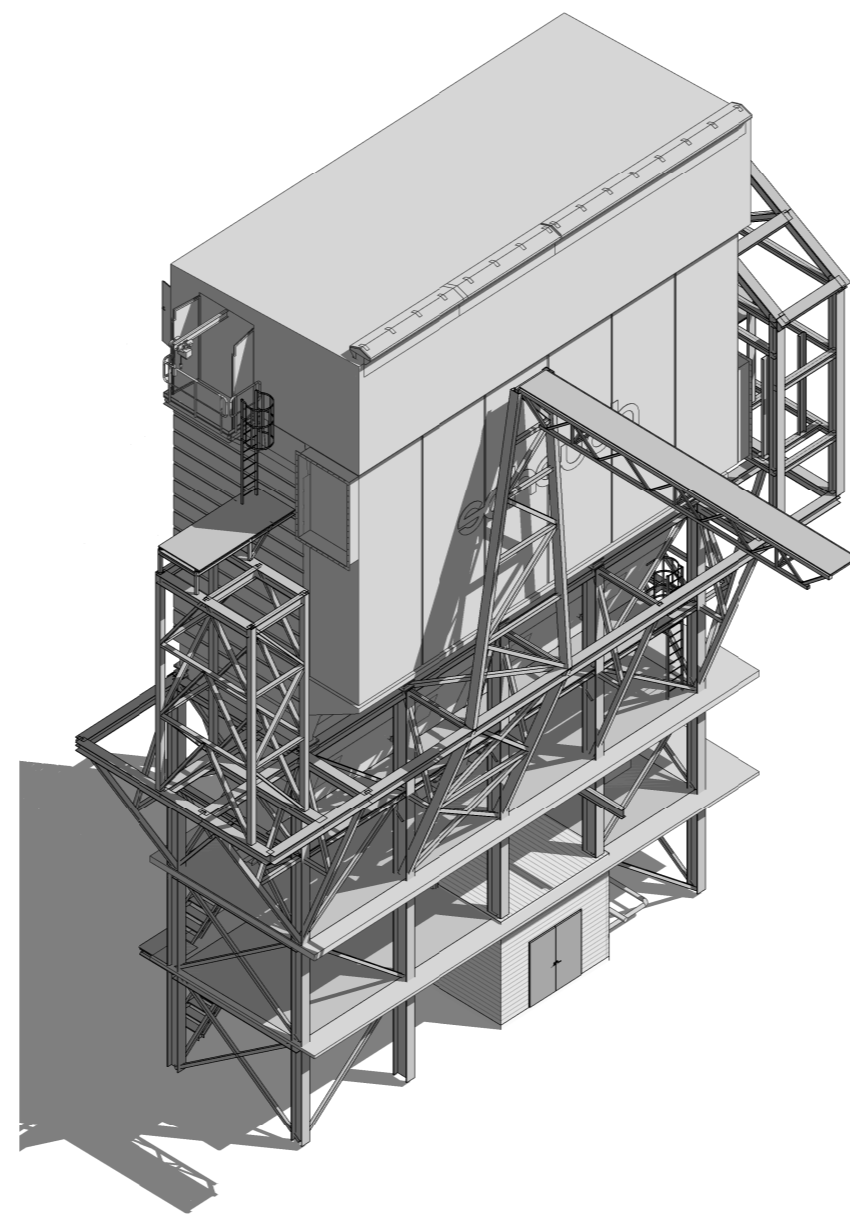
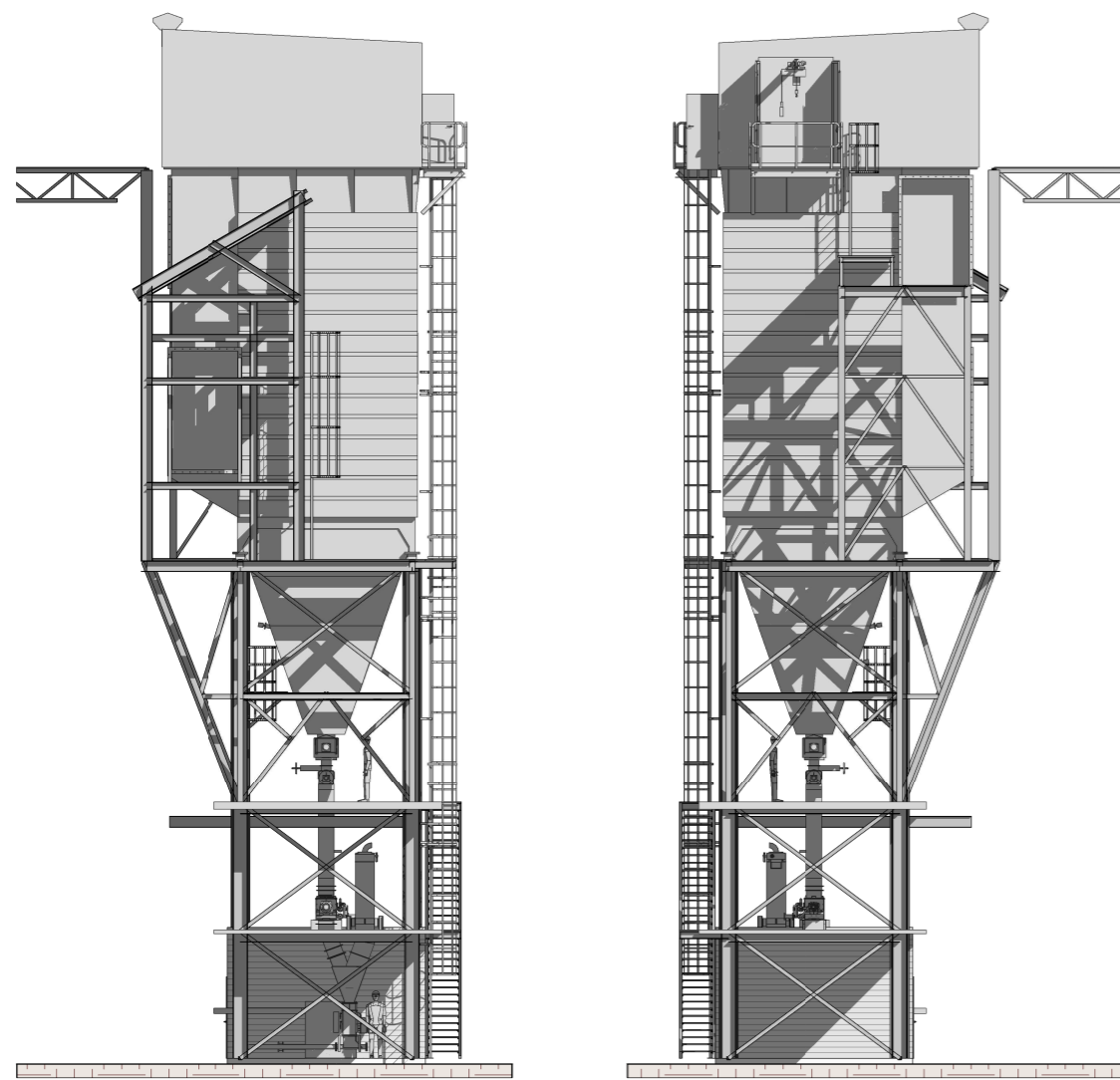
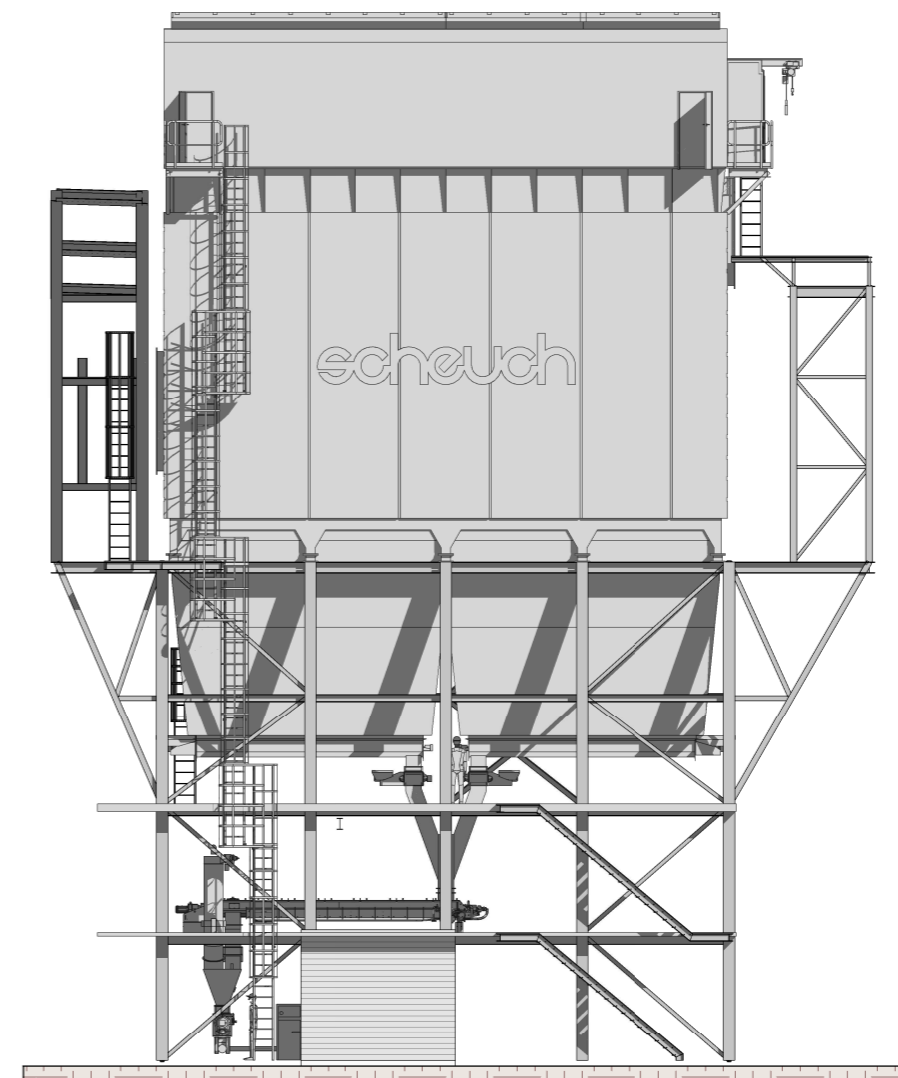
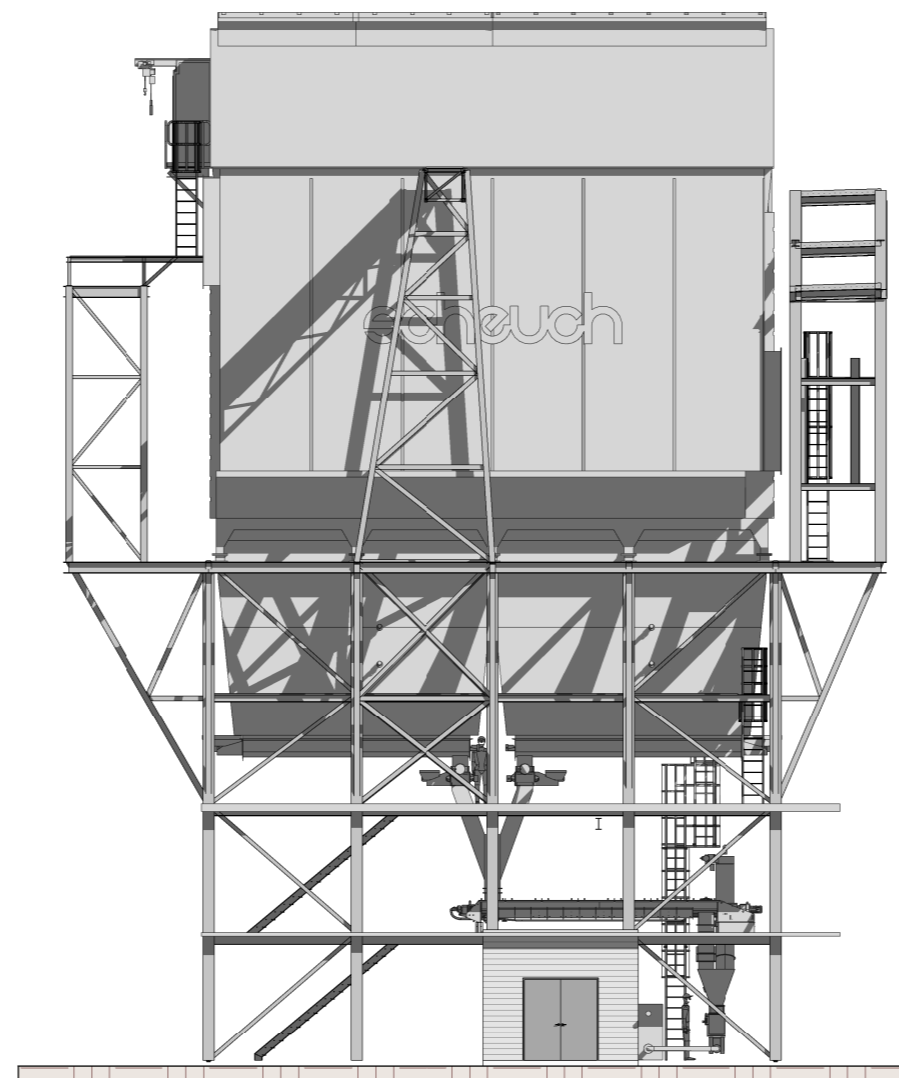
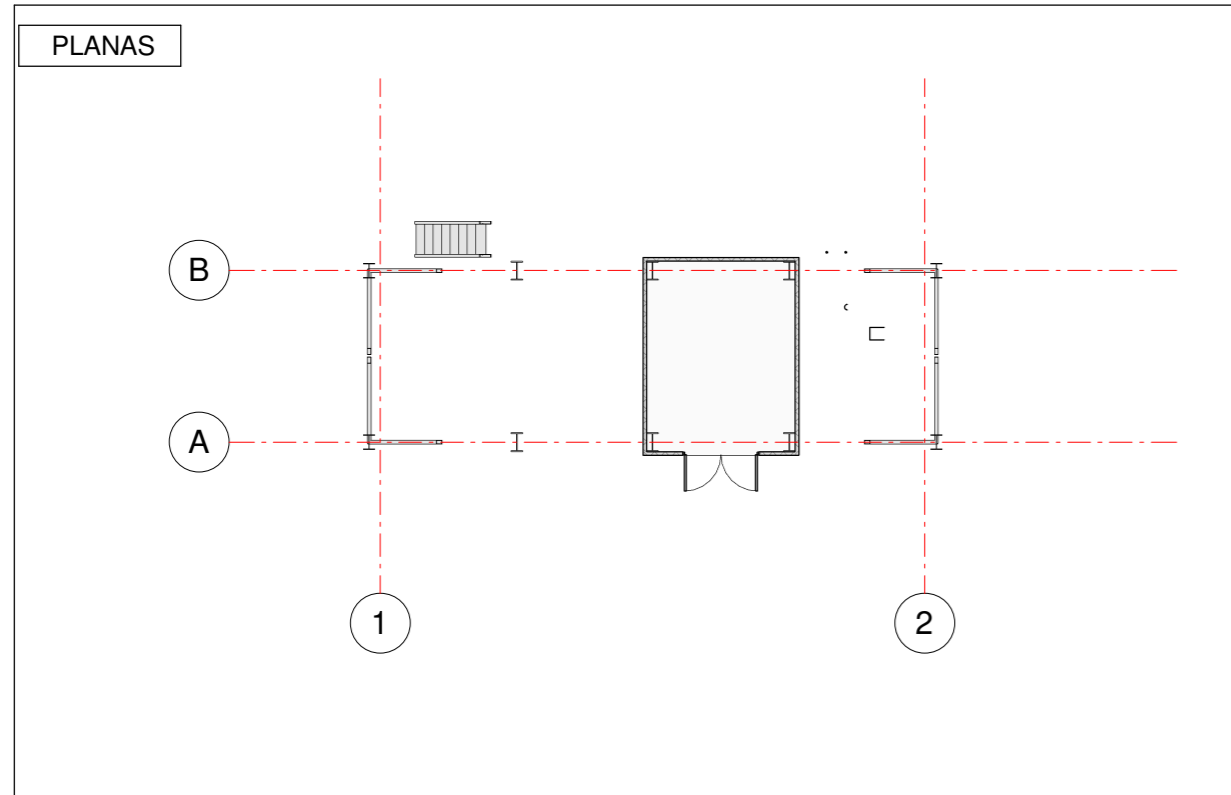



B

A



0	2022-05	Projektiniai pasiūlymai	LAIIDOS STATUSAS. KEITIMO PRIEŽASTIS (JEI TAIKOMA)	
LAIIDA	IŠLEIDIMO DATA		STATYNO PROJEKTO PAVADINIMAS	
KVAL. PATV. DOK. NR.			Sandėliavimo paskirties pastato statybos, kitos paskirties inžinerinių statinių statybos, gamybos paskirties pastato paprastojo remonto, keičiant paskirtį sandėliavimo, J. Dainkevičiaus g. 2, Naujojoje Akmenėje, projektiniai pasiūlymai	
17489	PV	Linas Baliuckas	STATYNO NUMERIS IR PAVADINIMAS. DOKUMENTO PAVADINIMAS	LAIIDA
A1331	PDV	Greta Kučikienė	09 Dulkių surinkimo talpa Pjūviai, fasadai, 3D	0
It	STATYTOJAS IR (ARBA) UŽSAKOVAS AB "Akmenės cementas"		DOKUMENTO ŽYMUO 22022S1LB-09-PP-SA_B-06	LAPAS LAPŲ 1 1



0	2022-05	Projektiniai pasiūlymai	LAIDOS STATUSAS, KEITIMO PRIEŽASTIS (JEI TAIKOMA)	
LAIDA	IŠLEIDIMO DATA		STATYNO PROJEKTO PAVADINIMAS	
KVAL. PATV. DOK. NR.			Sandėliavimo paskirties pastato statybos, kitos paskirties inžinerinių statinių statybos, gamybos paskirties pastato paprastojo remonto, keičiant paskirtį į sandėliavimo, J. Dalinkevičiaus g. 2, Naujojoje Akmenėje, projektiniai pasiūlymai	
17489	PV	Linas Baliuckas	STATYNO NUMERIS IR PAVADINIMAS, DOKUMENTO PAVADINIMAS	LAIDA
A1331	PDV	Greta Kučikienė	10 _Dulkių surinkimo filtras Planas, 3D vaizdai	0
				M 1 : 200
It	STATYTOJAS IR (ARBA) UŽSAKOVAS		DOKUMENTO ŽYMUO	LAPAS LAPŲ
	AB "Akmenės cementas"		22022S1LB-10-PP-SA_B-07	1 1