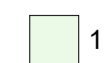


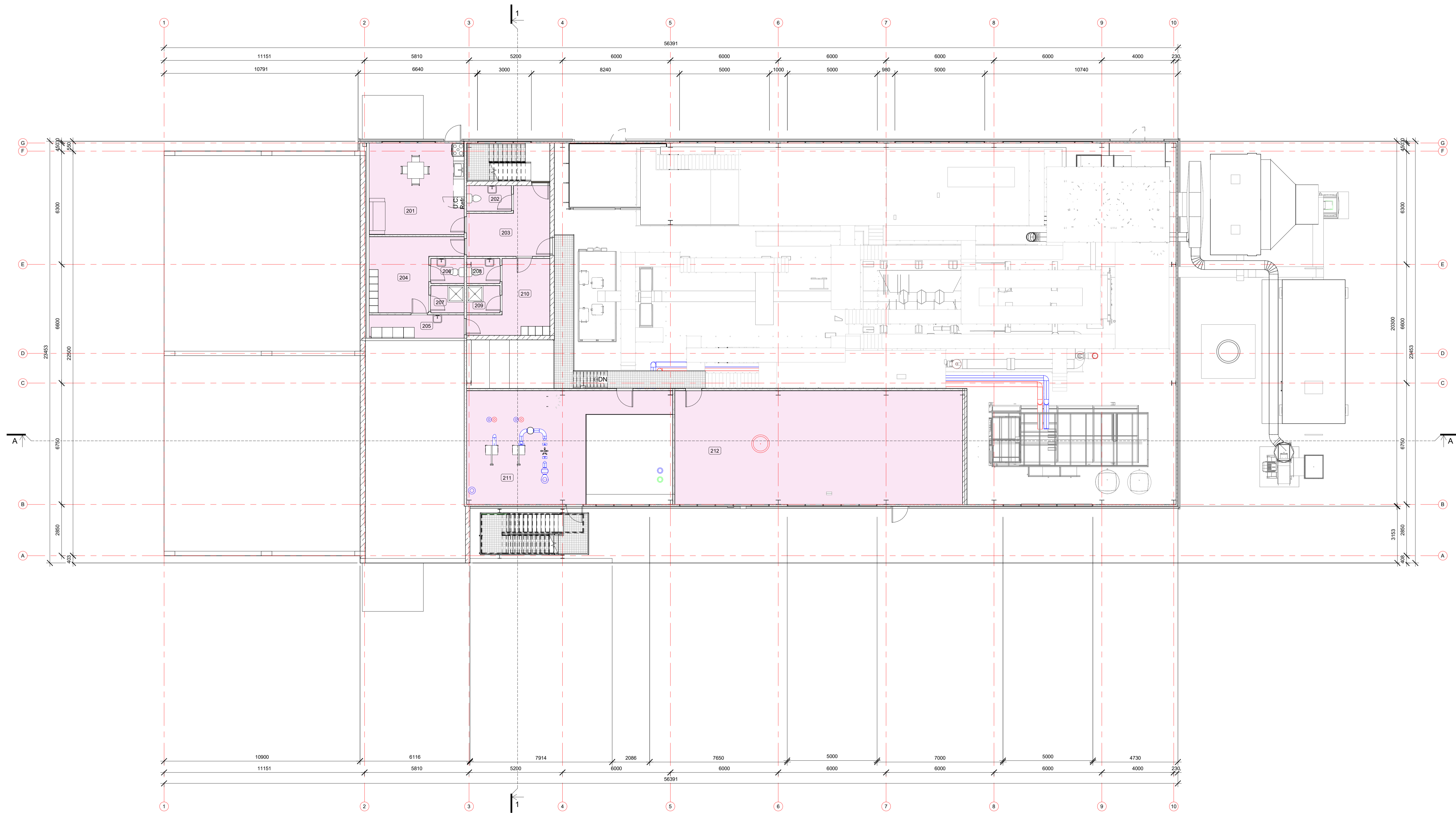
1 PIRMO AUKŠTO PLANAS  
M 1 : 100

Room Legend



I AUKŠTO PATALPŲ EKSPLIKACIJA		
NR.	PAVADINIMAS	PLOTAS
101	Biokuro sandėlis	118.58 m <sup>2</sup>
102	Biokuro sandėlis	118.58 m <sup>2</sup>
103	Hidrocilindrų patalpa	132.03 m <sup>2</sup>
104	Ei. įvado patalpa	14.57 m <sup>2</sup>
105	Sandėlis/mechaninės dirbtuvės	32.54 m <sup>2</sup>
106	Šilumokaitinė	67.60 m <sup>2</sup>
107	Biokuro katilo patalpa	547.11 m <sup>2</sup>
108	Turbinos šilumokaitio patalpa	106.85 m <sup>2</sup>
Bendras pastato plotas: 8		1137.85 m <sup>2</sup>

0	Issue Date	VISUOMENĖS INFORMAVIMUI	
LAIDA	ISLEIDIMO DATA	LAIDOS STATUSAS, KETIMŲ PRIEŽASTIS (JEI TAKOMA)	
		UŽDAROJI AKCINĖ BENDROVE "RUSNĖ"	
		STATINIO PROJEKTO PAVADINIMAS GAMYBOS IR PRAMONĖS PASKIRTIES PASTATO (2,5 MW ELEKTROS IR 12,5 MW ŠILUMOS GALIOS BIOKURO KOGENERACINĖS ELEKTRINĖS PRAMONĖS G. 7B, ALYŪS, STATYBOS PROJEKTAS	
1450	PV	A. MAČIONIS	STATINIO NR. IR PAVADINIMAS, DOKUMENTO PAVADINIMAS
A 2241	PDV	R. VALIULIENĖ	LAIDA
ARCH.		V. RAKAUSKIENĖ	PIRMO AUKŠTO PLANAS
STATYTOJAS / UŠAKOVAJAS		DOKUMENTO ŽYMŪJ	
LT	UAB "BIOVATAS"	2021-173-PP-SA-01	LAPAS LAPŲ
		1	1



2 ANTRO AUKŠTO PLANAS  
M 1 : 100

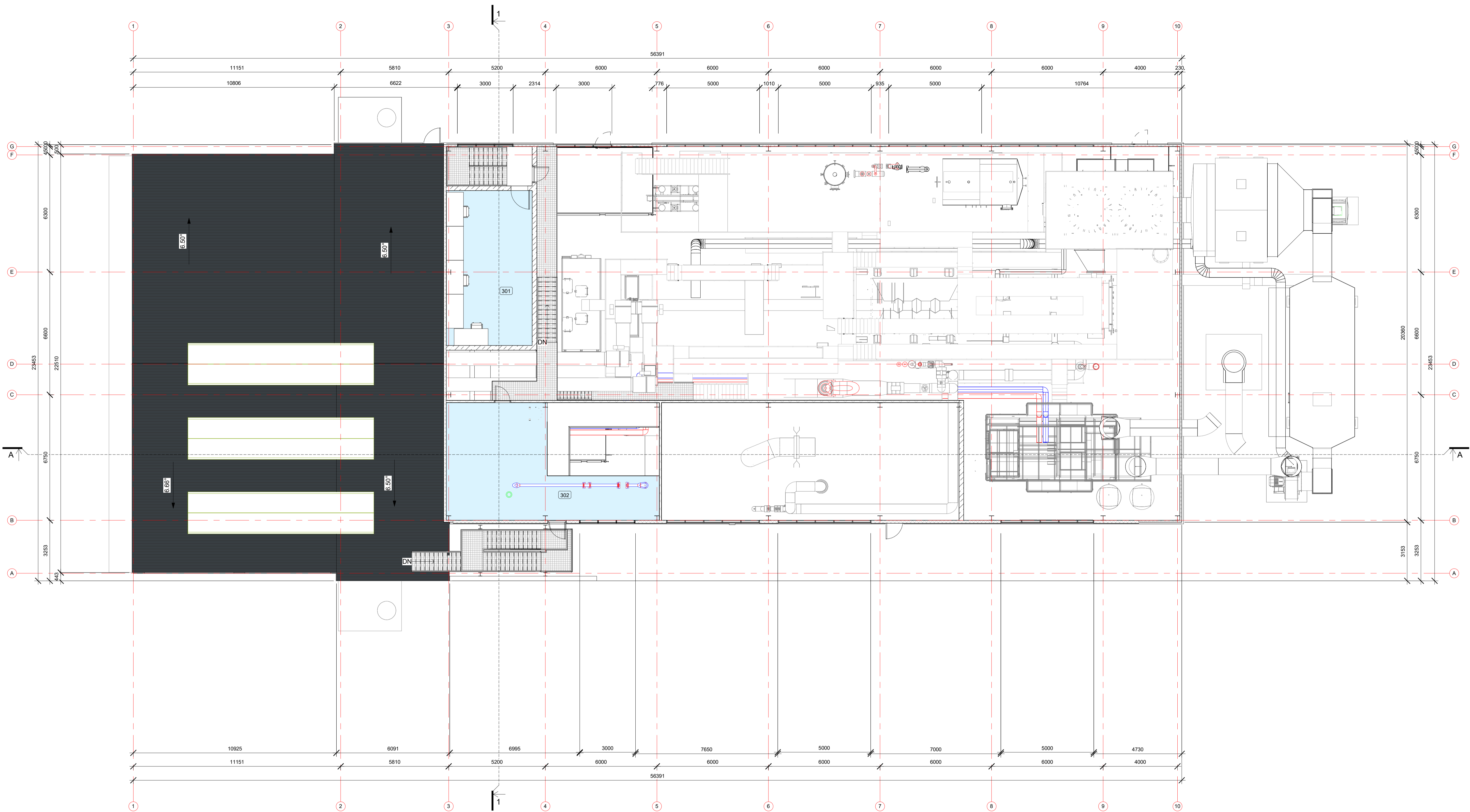
Room Legend



2

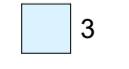
NR.	PAVADINIMAS	PLOTAS
201	Poilsio patalpa	26.88 m <sup>2</sup>
202	San. mazgas	3.53 m <sup>2</sup>
203	Koridorus	14.14 m <sup>2</sup>
204	Vyru persirengimo patalpa	16.10 m <sup>2</sup>
205	Skalbiklis	6.80 m <sup>2</sup>
206	Vyru san. mazgas	2.56 m <sup>2</sup>
207	Dušo patalpa	2.78 m <sup>2</sup>
208	Moterų san. mazgas	2.56 m <sup>2</sup>
209	Dušo patalpa	2.78 m <sup>2</sup>
210	Moterų persirengimo patalpa	13.59 m <sup>2</sup>
211	Techninė patalpa	48.48 m <sup>2</sup>
212	Turbinos patalpa	101.18 m <sup>2</sup>
Bendras pastato plotas: 12		241.37 m <sup>2</sup>

0	Issue Date	LAIDOS STATUSAS, KETIMŲ PRIEŽASTIS (JEI TAIKOMA)	
LAIDA	ISLEIDIMO DATA		
		UŽDAROJI AKCINĖ BENDROVE "RUSNĖ"	
		STATINIO PROJEKTO PAVADINIMAS GAMYBOS IR PRAMONĖS PASKIRTIES PASTATO (2,5 MW ELEKTROS IR 12,5 MW ŠILUMOS GALIOS BIOMASO KOGENERACINĖS ELEKTROS, PRAMONĖS G. 7B, ALYTUS, STATYBOS PROJEKTAS	
1450	PV	A. MAČIONIS	STATINIO NR. IR PAVADINIMAS, DOKUMENTO PAVADINIMAS
A 2241	PDV	R. VALIULIENĖ	ANTRO AUKŠTO PLANAS
	ARCH.	V. RAKAUSKIENĖ	M 1 : 100
LT	STATYTOJAS / UŠAKOVAS	UAB "BIOVATAS"	DOKUMENTO ŽYMUO
			2021-173-PP-SA-02
			LAPAS LAPŲ
			1 1



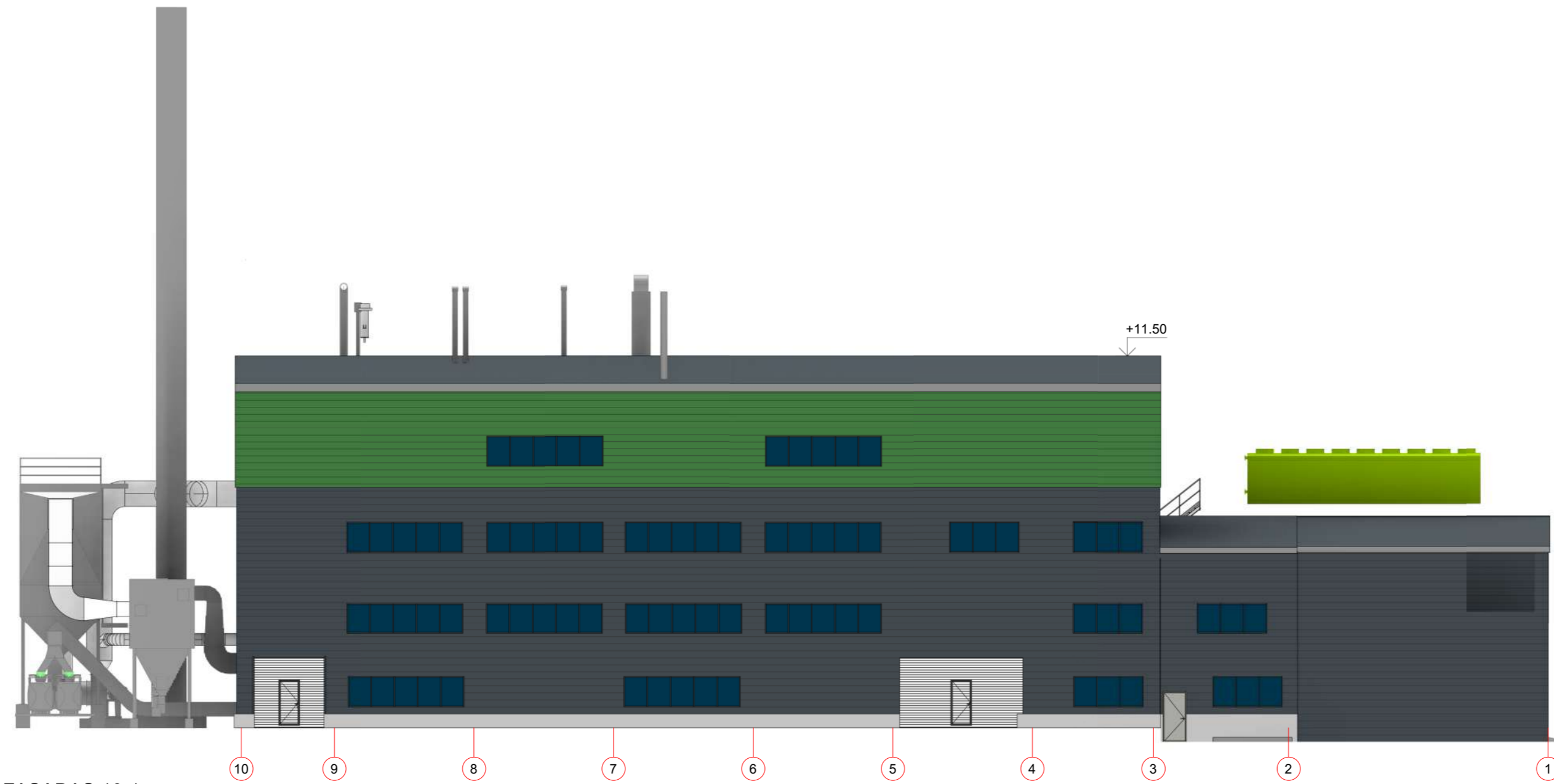
3 TREČIO AUKŠTO PLANAS  
M 1 : 100

Room Legend

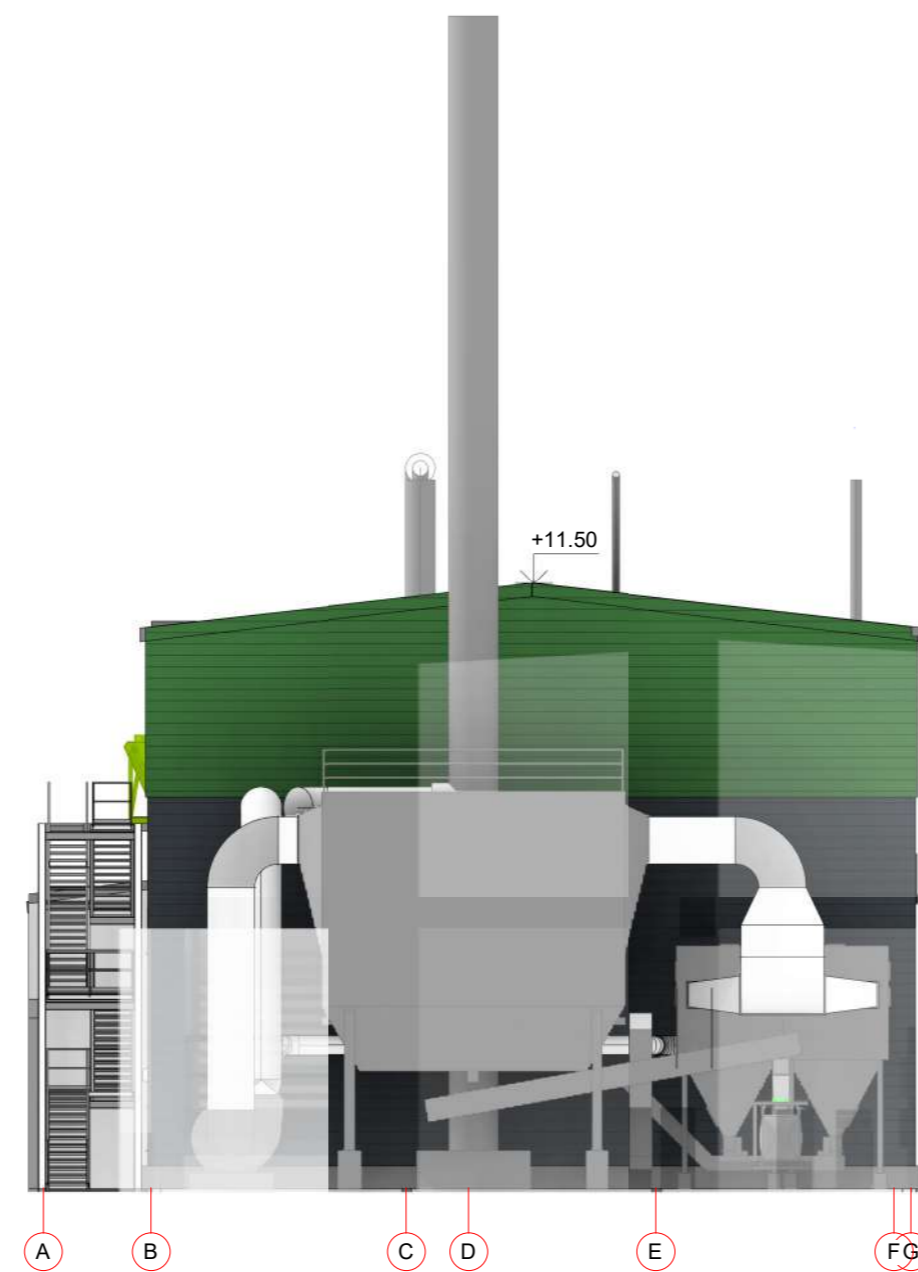


III AUKŠTO PATALPŲ EKSPLIKACIJA		
NR.	PAVADINIMAS	PLOTAS
301	Operatorinė	38.52 m <sup>2</sup>
302	Techninė patalpa	48.90 m <sup>2</sup>
Bendras pastato plotas: 2		87.42 m <sup>2</sup>


0	Issue Date	LAIDOS STATUSAS, KETIMŲ PRIEŽASTIS (JEI TAIKOMA)
LAIDA	ISLEIDIMO DATA	
<b>UŽDAROJI AKCINĖ BENDROVE "RUSNĖ"</b>		STATINIO PROJEKTO PAVADINIMAS GAMYBOS IR PRAMONĖS PASKIRBITES PASTATO (2,5 MW ELEKTROS IR 12,5 MW ŠILUMOS GALIOS BIOMASO KOGENERACINĖS ELEKTROS, PRAMONĖS G. 7B, ALYŲS, STATYBOS PROJEKTAS)
1450	PV A. MAČIONIS	STATINIO NR. IR PAVADINIMAS, DOKUMENTO PAVADINIMAS
A 2241	PDV R. VALIULIENĖ	TREČIO AUKŠTO PLANAS M 1 : 100 0
	ARCH. V. RAKAUSKIENĖ	DOKUMENTO ŽYMUO
LT	STATYTOJAS / UŽSAKYTOJAS UAB "BIOVATAS"	2021-173-PP-SA-03
		LAPAS LAPŲ
		1 1

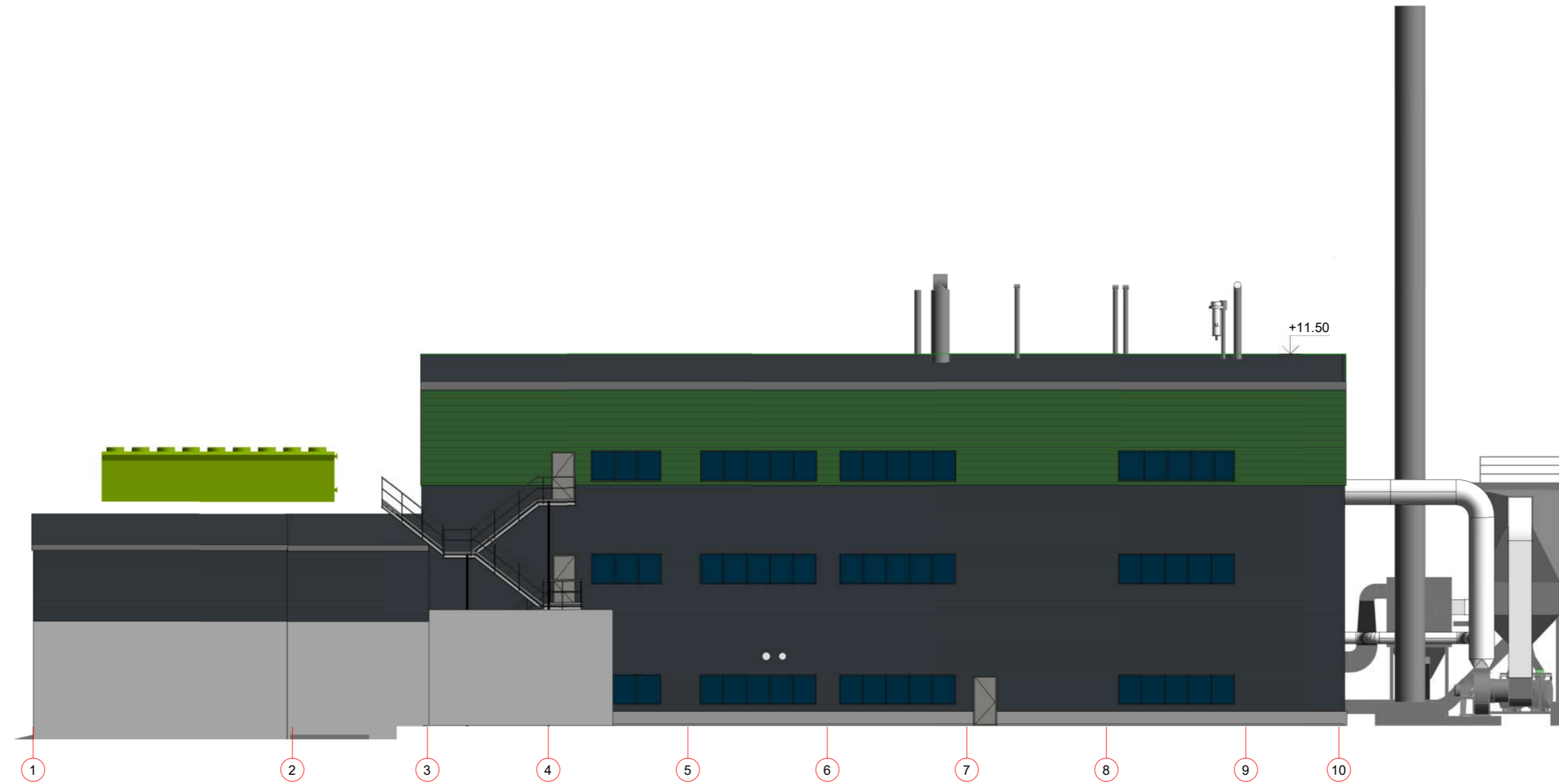


FASADAS 10-1  
M 1 : 200

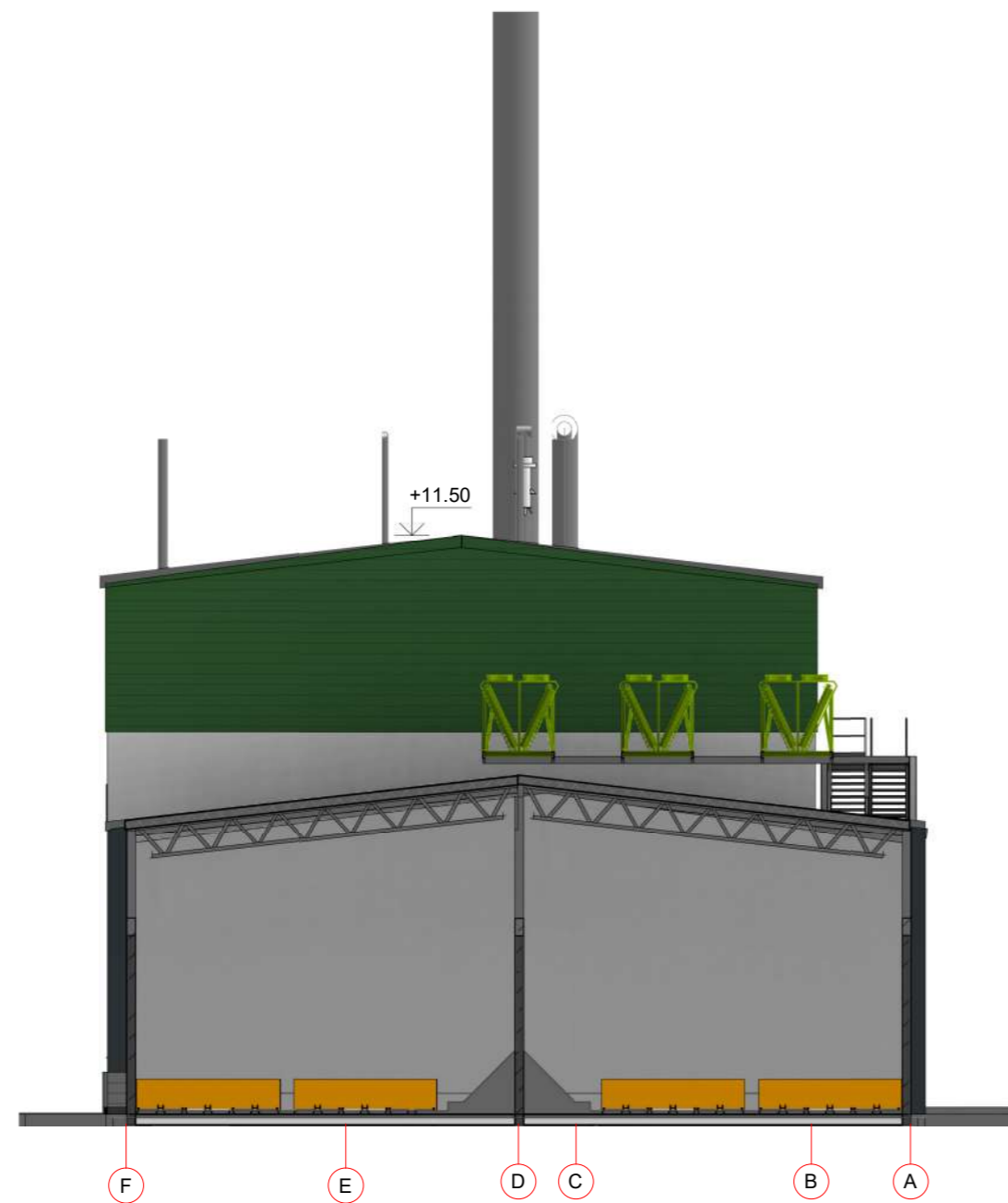


FASADAS A-G  
M 1 : 200


0	Issue Date	VISUOMENĖS INFORMAVIMUI		
LAIDA	IŠLEIDIMO DATA	LAIDOS STATUSAS, KEITIMŲ PRIEŽASTIS (JEI TAIKOMA)		
		UŽDAROJI AKCINĖ BENDROVĖ "RUSNĖ"	STATINIO PROJEKTO PAVADINIMAS GAMYBOS IR PRAMONĖS PASKIRTIES PASTATO (2,5 MW ELEKTROS IR 12,5 MW ŠILUMOS GALIOS BIOKURO KOGENERACINĖS ELEKTRINĖS, PRAMONĖS G. 7B, ALYTUS, STATYBOS PROJEKTAS	
1450	PV	A. MAČIONIS	STATINIO NR. IR PAVADINIMAS, DOKUMENTO PAVADINIMAS	
A 2241	PDV	R. VALIULIENĖ	FASADAI	
	ARCH.	V. RAKAUSKIENĖ	M 1 : 200	
LT	STATYTOJAS / UŽSAKOVAS UAB "BIOVATAS"	DOKUMENTO ŽYMUO 2021-173-PP-SA-04		LAPAS 1
			LAPŲ	1

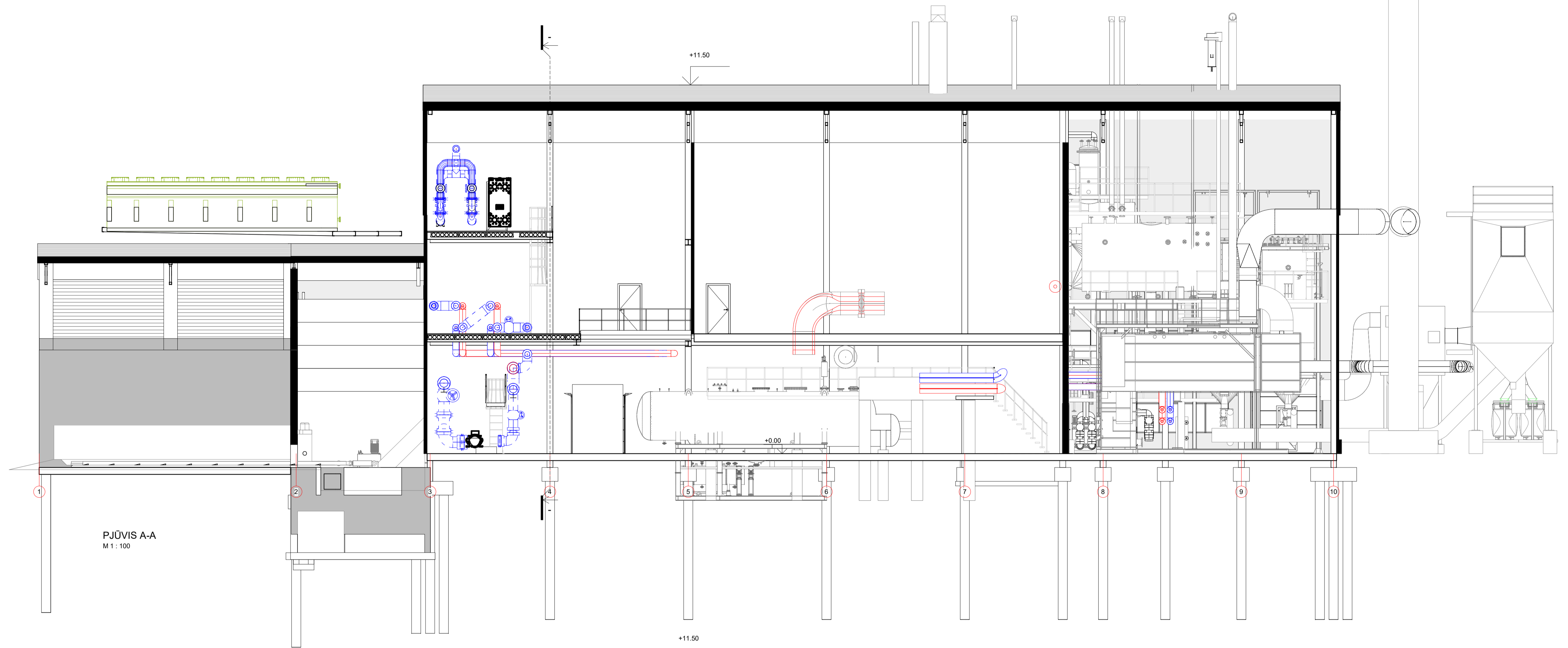


FASADAS 1-10  
M 1 : 200

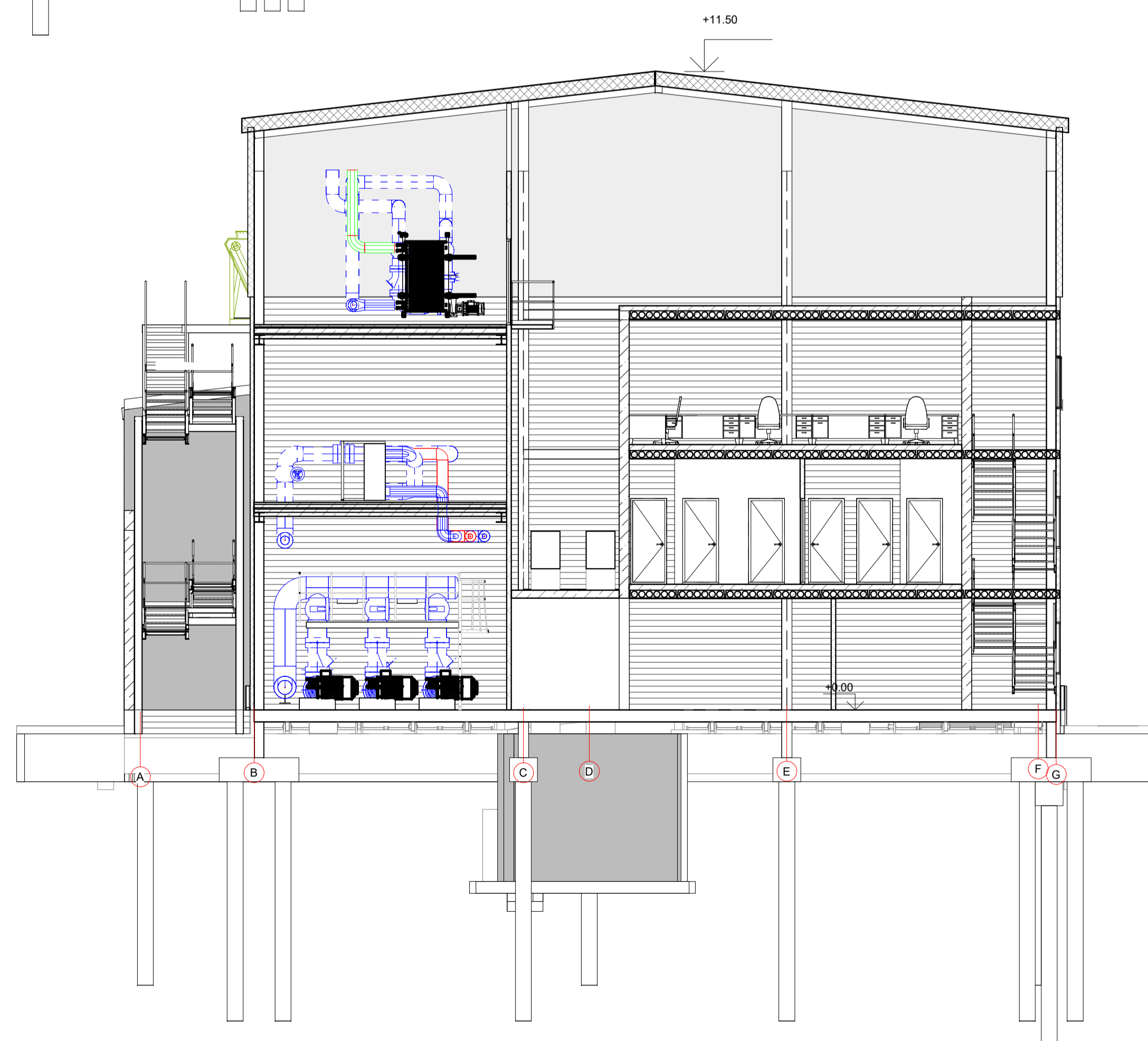


FASADAS G-A  
M 1 : 200


0	Issue Date		
LAIDA	IŠLEIDIMO DATA	LAIDOS STATUSAS, KEITIMŲ PRIEŽASTIS (JEI TAIKOMA)	
	 <b>UŽDAROJI AKCINĖ BENDROVĖ "RUSNĖ"</b>	STATINIO PROJEKTO PAVADINIMAS GAMYBOS IR PRAMONĖS PASKIRTIES PASTATO (2,5 MW ELEKTROS IR 12,5 MW ŠILUMOS GALIOS BIKURO KOGENERACINĖS ELEKTRINĖS, PRAMONĖS G. 7B, ALYTUS, STATYBOS PROJEKTAS	
1450	PV	A. MAČIONIS	STATINIO NR. IR PAVADINIMAS, DOKUMENTO PAVADINIMAS <b>FASADAI</b>
A 2241	PDV	R. VALIULIENĖ	
	ARCH.	V. RAKAUSKIENĖ	M 1 : 200 LAPAS LAPŲ
LT	STATYTOJAS / UŽSAKOVAS	DOKUMENTO ŽYMUO 2021-173-PP-SA-05	
	UAB "BIOVATAS"		LAPAS LAPŲ 1 1




PJŪVIS A-A  
M 1 : 100



PJŪVIS 1-1  
M 1 : 100

0	Issue Date	VISUOMENĖS INFORMAVIMUI	
LAIDA	ISLEIDIMO DATA	LAIDOS STATUSAS, KETIMŲ PRIEŽASTIS (JEI TAIKOMA)	
		 <b>UŽDAROJI AKCINĖ BENDROVE "RUSNE"</b>	
		STATINIO PROJEKTO PAVADINIMAS GAMYBOS IR PRAMONĖS PASKIRTIES PASTATŲ (2,5 MW ELEKTROS IR 12,5 MW ŠILUMOS GALIOS BIOKURO KOGENERACINĖS ELEKTROS PRAMONĖS G. 7B, ALYŲUS, STATYBOS PROJEKTAS	
1450	PV	A. MAČIONIS	STATINIO NR. IR PAVADINIMAS, DOKUMENTO PAVADINIMAS
A 2241	PDV	R. VALIULIENĖ	LAIDA
	ARCH.	V. RAKAUSKIENĖ	PJŪVIAI
			M 1 : 100
LT	STATYTOJAS / UŽSAKOVAS	UAB "BIOVATAS"	DOKUMENTO ŽYMUO
			2021-173-PP-SA-06
			LAPAS LAPŲ
			1 1



0	Issue Date	VISUOMENĖS INFORMAVIMUI			
LAIDA	IŠLEIDIMO DATA	LAIDOS STATUSAS, KEITIMŲ PRIEŽASTIS (JEI TAIKOMA)			
		UŽDAROJI AKCINĖ BENDROVĖ "RUSNĖ"	STATINIO PROJEKTO PAVADINIMAS GAMYBOS IR PRAMONĖS PASKIRTIES PASTATO (2,5 MW ELEKTROS IR 12,5 MW ŠILUMOS GALIOS BIOKURO KOGENERACINĖS ELEKTRINĖS, PRAMONĖS G. 7B, ALYTUS, STATYBOS PROJEKTAS		
1450	PV	A. MAČIONIS	STATINIO NR. IR PAVADINIMAS, DOKUMENTO PAVADINIMAS	LAIDA	
A 2241	PDV	R. VALIULIENĖ			
	ARCH.	V. RAKAUSKIENĖ			
	STATYTOJAS / UŽSAKOVAS UAB "BIOVATAS"		DOKUMENTO ŽYMUO	LAPAS	LAPŲ
LT			2021-173-PP-SA-7	1	1



TVIRTINU  
Alytaus apskrities viršininkas

## TERITORIJŲ PLANAVIMO DOKUMENTO PATIKRINIMO AKTAS

2009 m. *liepa 13* d. Nr. *146*

Alytus

Tikrinanti institucija	<b>Alytaus apskrities virštininko administracijos Teritorijų planavimo ir statybos valstybinės priežiūros departamentas, Tvirtovės g. 1/ Naujoji g. 2, Alytus, tel. 2 15 35, 7 56 02.</b> <small>(pavadinimas, adresas)</small>
Tikrinamasis dokumentas	<b>Savivaldybės (vietovės). Detalusis. Žemės sklypų Pramonės g. 9b ir Pramonės g. 7b, Alytuje, tarpusavio ribų keitimo ir tvarkymo bei naudojimo režimo nustatymo detalusis planas (detaliųjų planų TPD reg. Nr. 001113000316 ir TPD reg. Nr. 001113000365 korektūra).</b> <small>(dokumento pavadinimas, planavimo lygmuo ir rūšis)</small>
Planavimo organizatorius	<b>AB „Rytų skirstomieji tinklai“, Pramonės g. 7, Alytus.</b> <small>(pavadinimas, buveinė, vardas ir pavardė, adresas, tel. Nr.)</small>
Dokumento rengėjas	<b>UAB „Urbanus“, Dariaus ir Girėno g. 3/1-1, Alytus,</b> <small>(pavadinimas, buveinė, tel. Nr.)</small>

Tikrinimui pateiktų dokumentų sąrašas

(bylų ir brėžinių bei kitų pateiktų dokumentų pavadinimai)

1. **Prašymas 2009-07-03.**
2. **Nuolatinės statybos komisijos kompleksinio derinimo 2009-07-02 protokolas Nr. N-177.**
3. **Aiškinamasis raštas.**
4. **Alytaus apskrities virštininko administracijos 2009-02-09 raštas Nr. 4-85-(1.55) „Dėl detaliojo plano rengimo“.**
5. **Detaliojo teritorijų planavimo organizatoriaus teisių ir pareigų perdavimo žemės savininkui, valdytojui ar naudotojui 2009-03-31 sutartis Nr. SR-359.**
6. **Planavimo sąlygų 2008-04-02 sąvadas Nr. 001113000864 detaliojo planavimo dokumentams rengti.**
7. **Planavimo 2008-04-01 sąlygos Nr. 001113000864 (101) detaliojo planavimo dokumentams rengti.**
8. **Planavimo užduotis.**
9. **Žemės sklypų Pramonės g. 9b ir Pramonės g. 7b, Alytuje, tarpusavio ribų keitimo ir tvarkymo bei naudojimo režimo nustatymo detaliojo plano pagrindinis brėžinys M 1:500.**
10. **Žemės sklypų planai M 1:500.**
11. **Topografinė 2008-12-00 nuotrauka M 1:500.**
12. **Nekilnojamo turto registro centrinio duomenų banko išrašas Nr. 44/762455.**
13. **Nekilnojamo turto registro centrinio duomenų banko išrašas Nr. 44/370730.**
14. **Išrašas Nr. 001113000864 apie rengiamus teritorijų planavimo dokumentus.**
15. **Detaliojo plano viešo svarstymo su visuomene ataskaita.**



Patikrinimo apibendrinimas

(tikrintų procedūrų įvertinimas, nesutikimų su normų sąvado dokumentais aprašymas, kiti pažeidimai)

**Alytaus apskrities viršininko administracijos TPSVPD, vadovaudamasis Lietuvos Respublikos teritorijų planavimo įstatymo 34 ir 35 straipsniais, patikrino detaliojo plano procedūrų atitikimą teritorijų planavimo normatyvinių aktų reikalavimams. Esminių pažeidimų nenustatyta.**

Patikrinimo išvada

(teigiama arba neigiama)

**Tikrinimo išvada teigiama.**

Siūlymas tvirtinančiai institucijai

(siūlymas dėl dokumento tvirtinimo ar jo koregavimo)

**Siūlome Alytaus miesto savivaldybės tarybai detalųjį planą tvirtinti Lietuvos Respublikos teritorijų planavimo įstatymo 26 straipsnio nustatyta tvarka.**

Pastaba.

Patikrinimo aktas su tikrinimo išvada galioja vienerius metus nuo jo tvirtinimo datos. Nepatvirtinus teritorijų planavimo dokumento per vienerius metus, dokumentas tikrinamas pakartotinai, išduodant naują patikrinimo aktą.

Dokumentą tikrino:

2009-07-13

**TPSVPD Teritorijų planavimo ir statinių naudojimo valstybinės  
prižiūros skyriaus vedėjas**

(pareigos, vardas ir pavardė, tel. Nr.)

Parašas.....



## AIŠKINAMASIS RAŠTAS

### I. Esamos padėties analizė

AB „Rytų skirstomieji tinklai“ priklausantis transformatorinės pastatas ir inžineriniai įrenginiai (kompensacinės ritės ir transformatoriai su pamatais, savų reikmių transformatorių aikštelė, žaibosaugos bokštas ir pan.) yra Alytuje, Pramonės g. 9b. Pastatas ir inžineriniai įrenginiai yra 2647 m<sup>2</sup> ploto iš valstybės nuomojamame sklype, kurio kadastrinis adresas 1101/0001:1035. Žemės sklypo pagrindinė tikslinė naudojimo paskirtis – kita, naudojimo būdas – inžinerinės infrastruktūros teritorija, naudojimo pobūdis – susisiekimo ir inžinerinių komunikacijų objektų statybos. Sklypas buvo suformuotas detaliuoju planu TPD reg. nr. 001113000316. Pictinėje sklypo dalyje yra 180 m<sup>2</sup> ploto kelio servitutas – leisti AB „Lietuvos energija“ važiuoti į sklypą Pramonės g. 9c. Sklypui taikomos specialiosios naudojimo sąlygos: elektros linijų apsaugos zona (110 kV įtampos orinės linijos po 20 m pločio į abi puses nuo kraštinių laidų, požeminių elektros kabelių po 1 m pločio į abi puses, transformatorinės pastotės apsaugos zona po 10 m pločio), ryšių linijos apsaugos zona po 2 m pločio į abi puses, vandentiekio, lietaus ir fekalinės kanalizacijos tinklų ir įrenginių po 5 m pločio į abi puses.

Sklypas Pramonės g. 9b šiaurėje ribojasi su kitu AB „rytų skirstomieji tinklai“ naudojamu žemės sklypu Pramonės g. 7b. Šio sklypo kadastrinis adresas nr. 1101/0001:1116. Jo plotas 4862 m<sup>2</sup>, pagrindinė tikslinė žemės naudojimo paskirtis – kita, naudojimo būdas – pramonės ir sandėliavimo objektų teritorijos, naudojimo pobūdis – sandėliavimo statinių statybos. Sklypas buvo suformuotas detaliuoju planu TPD reg. nr. 001113000365. Sklypui Pramonės g. 7b taikomos specialiosios sąlygos: elektros linijų apsaugos zona (110 kV įtampos orinės linijos po 20 m pločio į abi puses nuo kraštinių laidų, požeminio elektros kabelio apsaugos zonų plotis po 1 m pločio į abi puses), saugotini želdiniai, augantys ne miško žemėje. Sklype buvęs pastatas – sandėlis dabar nugriautas. Pastatas buvo nugriautas, vadovaujantis 2007-10-23 leidimu nr. NG-4.

Planuojama teritorija yra Alytaus miesto šiauriniame pramonės rajone. Pietuose ji ribojasi su AB „Lietuvos energija“ naudojamu sklypu Pramonės g. 9c, rytuose su pravažiavimo keliu. Už vakarinės teritorijos ribos yra sklypas Pramonės g. 9, naudojamas UAB „Litesko“, UAB „Nivelsta“, UAB „Alytaus rentiniai“, UAB „Logira“, UAB „Alytaus šilumos tinklai“, VšĮ Alytaus reabilitacijos ir sporto centras. Už šiaurinės teritorijos ribos yra garažų bendrija nr. 56, kuriai sklypas nesuformuotas.

Pagal miesto bendrojo plano sprendinius šioje teritorijoje turi būti formuojami inžinerinės infrastruktūros teritorijų sklypai.

### II. Planuojamos teritorijos sprendiniai

Detaliuoju planu keičiamos sklypų Pramonės g. 7b ir Pramonės g. 9b tarpusavio ribos. Sklypas Pramonės g. 9b praplečiamas 499 m<sup>2</sup> sklypo Pramonės g. 7b sąskaita. Šioje teritorijos dalyje planuojama įrengti transformatorių alyvos surinkėjus (požeminės cisternos naudojamos avariniu atveju surinkti išsiliejusią transformatorių alyvą) ir privažiavimo kelią. Sklypo naudojimo būdas ir pobūdis nekeičiami. Naudojimo būdas – inžinerinės infrastruktūros teritorijos, naudojimo pobūdis – susisiekimo ir inžinerinių komunikacijų aptarnavimo objektų statybos. Sklypuose esančius pastatus galima rekonstruoti, nedidinant jų aukščio daugiau negu iki 9 metrų. Planuojamas sklypo užstatymo tankumas nuo iki 32 %, užstatymo intensyvumas nuo iki 100 %. Sklype Pramonės g. 9b buvęs 180 m<sup>2</sup> ploto kelio servitutas įvažiavimui į sklypą Pramonės g. 9c paliekamas. Performuoto sklypo Pramonės g. 9b plotas 3146 m<sup>2</sup>. Pastatas jau prijungtas prie

centralizuotų miesto inžinerinių tinklų.

Sklypas Pramonės g. 7b sumažintas iki 4363 m<sup>2</sup> ploto (buvo 4862 m<sup>2</sup>). Kadangi pagal Alytaus miesto bendrojo plano sprendinius šioje miesto teritorijoje turi būti inžinerinės infrastruktūros teritorija, o sklype buvęs sandėliavimo pastatas jau nugriautas, keičiamas sklypo naudojimo būdas ir pobūdis (iš pramonės ir sandėliavimo objektų teritorijos / sandėliavimo statinių statybos į inžinerinės infrastruktūros teritoriją / susisiekimo ir inžinerinių komunikacijų aptarnavimo objektų statybos). Planuojamas sklypo užstatymo tankumas iki 66 %, užstatymo intensyvumas iki 100 %. Leistinas pastatų, statomų sklype, aukštis iki 12 metrų. Pietinėje planuojamo sklypo dalyje yra orinė 10 kV įtampos elektros linija, jos apsaugos zonos plotis po 10 m į abi puses. Pietinė sklypo dalis taip pat patenka į 110 kV įtampos orinės elektros linijos, esančios gretimame sklype Pramonės g. 9c, apsaugos zoną (apsaugos zonos plotis po 20 m į abi puses nuo kraštinių laidų). AB „Rytų skirstomieji tinklai“ numato atsisakyti sklypo Pramonės g. 7b nuomos, kadangi jame neliko bendrovei priklausančių pastatų. Todėl konkreti sklype galimų statyti pastatų paskirtis nežinoma. Pagal planuojamą teritorijos naudojimo pobūdį sklype gali būti statomos autobusų, geležinkelio stotys, automobilių saugyklos (garažai, automobilių stovėjimo aikštelės), ryšių (telekomunikacijų) linijos, inžinerinių sistemų maitinimo šaltinių statiniai ir įrenginiai (transformatorinės, boilerinės ir kiti panašios paskirties statiniai). Už rytinės sklypo ribos esančio privažiavimo zonoje ir gretimose teritorijose yra miesto magistraliniai inžineriniai tinklai (vandentiekis, šilumos tinklai, lietaus kanalizacija, ryšiai, ūkio buities nuotėkų tinklai). Todėl planuojamas pastatas bus jungiamas prie magistralinių inžinerinių tinklų. Šiaurinėje sklype dalyje augantys medžiai turi būti išsaugoti.

### III. Sprendinių pasekmių vertinimas

#### III.1 Aplinkos kokybės, higieninių sąlygų ir visuomenės sveikatos saugos, poveikio aplinkai ir kraštovaizdžiui aspektu

Planuojama teritorija yra pakankamai urbanizuotoje Alytaus miesto dalyje, miesto pramoniniame rajone. Planuojamas sklypų užstatymo tankumas 32-66 %, intensyvumas – iki 100 %. Toks šios teritorijos užstatymo intensyvumas nustatytas miesto bendrajame plane. Visi sklypuose augantys medžiai išsaugomi.

Teritorijoje vertingų saugomų geologinių objektų nėra. Teritorijai būdingas reljefo pobūdis išlieka. Modernių rekonstruotų pastatų ir modernių gamybos technologijų atsiradimas tik pagerintų aplinkos kokybę. Pastatai prijungti prie magistralinių ūkio buities nuotėkų tinklų, magistralinio vandentiekio. Teritorijoje yra pakloti lietaus nuotėkų tinklai.

#### III.2 Gaisrinės saugos aspektu, trečiųjų asmenų objektyvių interesų aspektu

Prie pastatų yra patogūs privažiavimai gaisriniams automobiliams. Alytaus miesto priešgaisrinė gelbėjimo tarnyba yra apie 4 km atstumu nuo planuojamos teritorijos. Lauko gaisrų gesinimui turi būti įrengti priešgaisriniai hidrantai, nutolę nuo planuojamų pastatų nedidesniu nei 200 m atstumu.

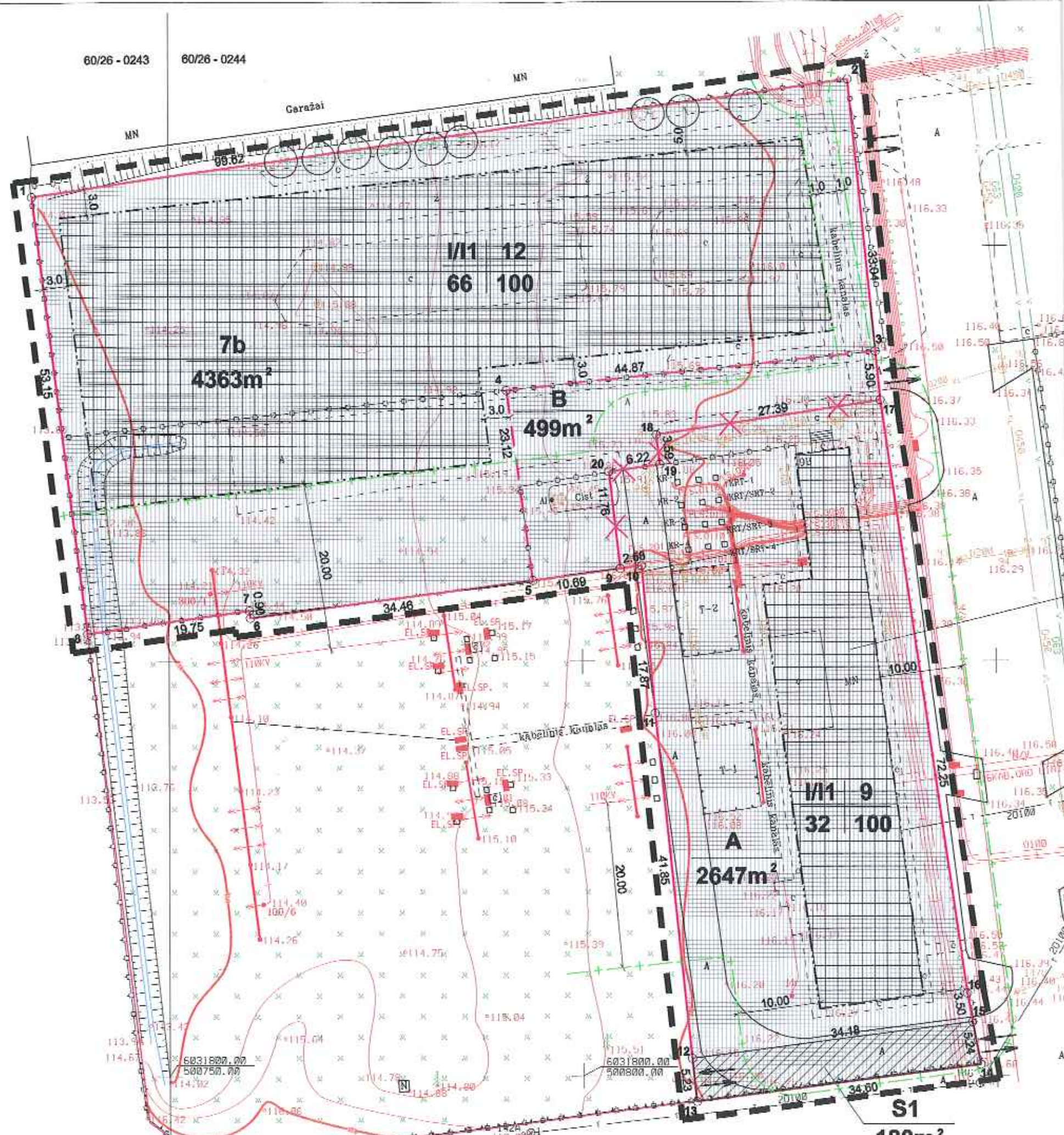
Užstatymas planuojamas ne arčiau kaip 3 m nuo gretimų sklypų ribų. Nauji privažiavimo keliai nebus įrengiami. Visi privažiavimai planuojami iš esamų privažiavimo kelių, jungiančių planuojamą teritoriją su Pramonės gatve.

Paruošė



60/26 - 0243

60/26 - 0244

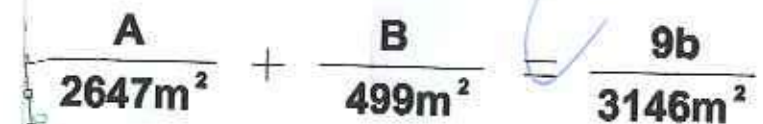


**TERITORIJOS TVARKYMO IR NAUDOJIMO REŽIMAS**

1	2	1. Teritorijos naudojimo būdas ir pobūdis
3	4	2. Leistinas pastatų aukštis (m)
		3. Leistinas sklypo užstatymo tankumas %
		4. Leistinas sklypo užstatymo intensyvumas %
7b		- sklypo numeris
4363m <sup>2</sup>		- sklypo plotas (kv.m)
A		- sklypo dalies numeris
2647m <sup>2</sup>		- sklypo dalies plotas (kv.m)
S1		- servituto numeris
180m <sup>2</sup>		- servituto plotas (kv.m)
I/I1 - inžinerinės infrastruktūros teritorijos / susisiekimo ir inžinerinių komunikacijų aptarnavimo objektų statybos		

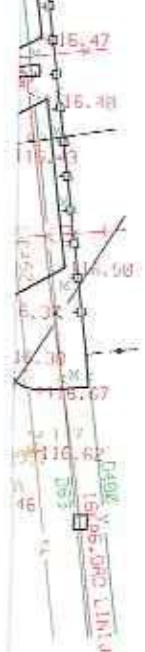
Koordinatų sistema LKS 94		
Taško nr.	X	Y
1	6031906.145	500733.558
2	6031920.165	500832.190
3	6031887.284	500835.482
4	6031882.672	500790.846
5	6031859.767	500794.001
6	6031855.310	500759.830
7	6031856.200	500759.710
8	6031853.410	500740.160
9	6031861.150	500804.600
10	6031861.520	500807.150
11	6031843.720	500808.750
12	6031802.093	500813.097
13	6031796.890	500813.640
14	6031801.310	500847.960
15	6031806.460	500847.001
16	6031809.900	500846.360
17	6031881.410	500836.070
18	6031877.270	500806.990
19	6031873.700	500809.410
20	6031872.830	500803.250
Centro koordinatės		
7b	6031889.175	500779.727
A	6031836.515	500826.663
B	6031876.887	500807.517

Architektūros ir urbanistikos skyriaus vedėjas  
savivaldybės vyriausiasis architektas



**SUTARTINIAI ŽYMĖJIMAI**

	Detaliojo plano galiojimo riba
	Esamos sklypų ribos
	Naikinamos sklypų ribos
	Statybos riba
	Ivažiavimas - išvažiavimas
	Planuojamos sklypų ribos
	Sanitarinių apsaugos zonos riba
	Užstatyti leidžiama teritorija
	Servituto zona
	Saugomi medžiai



Aukščių sistema - Baltijos  
Koordinatų sistema - LKS - 94

PASTABA: Detaliojo plano galiojimo riba sutampa su sklypo ribomis.

Atestato Nr.	UAB "URBANUS"				Žemės sklypų, esančių Pramonės g.9B ir Pramonės g.7B, Alytuje, tarpusavio ribų kėlimo ir tvarkymo bei naudojimo režimo nustatymo detalūs planas
	Pareigos	Pavardė	Parašas	Data	
A722	Direktorius			2009	Laida 0
	#DV			2009	
	Planavimo organizatorius:				

**PAGRINDINIS BRĖŽINYS M 1:500**