

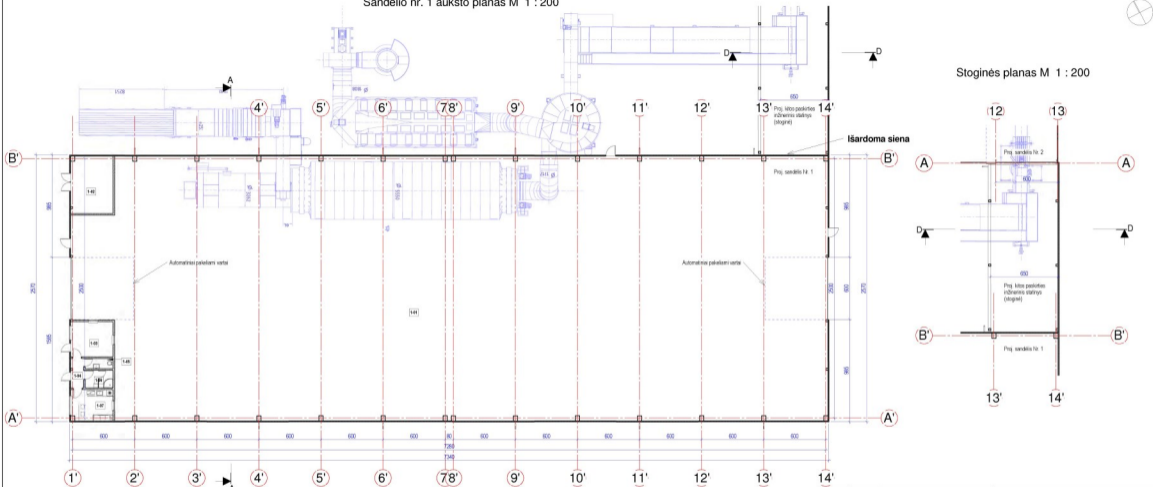
APVALIO SARGO DETALĖ 0:1 (1000 m ²)		ŽEMŲMIŲ ŽEMĖLAIS	
Turgaus aikštės apsaugojimo planas, kuriame nurodoma apsaugojimo ribas, 0:1 (20x10, 10x10, 10x10 m)		<ul style="list-style-type: none"> 1. apsaugojimo riba 2. apsaugojimo riba 3. apsaugojimo riba 4. apsaugojimo riba 5. apsaugojimo riba 6. apsaugojimo riba 7. apsaugojimo riba 8. apsaugojimo riba 9. apsaugojimo riba 10. apsaugojimo riba 11. apsaugojimo riba 12. apsaugojimo riba 13. apsaugojimo riba 14. apsaugojimo riba 	
Danga: asfaltas, šlaitas Pjūrinis pjūvis A-A (20x10, m) - šlaito danga - šlaito pjūvis 4:1 (1:10 MP) - apsaugos lauko apsaugos riba (0:1)		1. apsaugojimo riba 2. apsaugojimo riba 3. apsaugojimo riba 4. apsaugojimo riba 5. apsaugojimo riba 6. apsaugojimo riba 7. apsaugojimo riba 8. apsaugojimo riba 9. apsaugojimo riba 10. apsaugojimo riba 11. apsaugojimo riba 12. apsaugojimo riba 13. apsaugojimo riba 14. apsaugojimo riba	
Pastabos: 1. Šlaito nuolydis nurodomas. 2. Danga, apsaugos ribos nurodomos tik šlaito ir apsaugos ribos atžymėjimuose.		1. apsaugojimo riba 2. apsaugojimo riba 3. apsaugojimo riba 4. apsaugojimo riba 5. apsaugojimo riba 6. apsaugojimo riba 7. apsaugojimo riba 8. apsaugojimo riba 9. apsaugojimo riba 10. apsaugojimo riba 11. apsaugojimo riba 12. apsaugojimo riba 13. apsaugojimo riba 14. apsaugojimo riba	
ŽYMO SARGO DETALĖ 2:1 (pašalio įėjimo danga 10x10 m)		1. apsaugojimo riba 2. apsaugojimo riba 3. apsaugojimo riba 4. apsaugojimo riba 5. apsaugojimo riba 6. apsaugojimo riba 7. apsaugojimo riba 8. apsaugojimo riba 9. apsaugojimo riba 10. apsaugojimo riba 11. apsaugojimo riba 12. apsaugojimo riba 13. apsaugojimo riba 14. apsaugojimo riba	
Turgaus aikštės apsaugojimo planas, kuriame nurodoma apsaugojimo ribas, 0:1 (20x10, 10x10, 10x10 m) 14 sargai, išdėstyti aplink turgaus aikštę		1. apsaugojimo riba 2. apsaugojimo riba 3. apsaugojimo riba 4. apsaugojimo riba 5. apsaugojimo riba 6. apsaugojimo riba 7. apsaugojimo riba 8. apsaugojimo riba 9. apsaugojimo riba 10. apsaugojimo riba 11. apsaugojimo riba 12. apsaugojimo riba 13. apsaugojimo riba 14. apsaugojimo riba	
Danga: asfaltas, šlaitas Pjūrinis pjūvis A-A (20x10, m) - šlaito danga - šlaito pjūvis 4:1 (1:10 MP)		1. apsaugojimo riba 2. apsaugojimo riba 3. apsaugojimo riba 4. apsaugojimo riba 5. apsaugojimo riba 6. apsaugojimo riba 7. apsaugojimo riba 8. apsaugojimo riba 9. apsaugojimo riba 10. apsaugojimo riba 11. apsaugojimo riba 12. apsaugojimo riba 13. apsaugojimo riba 14. apsaugojimo riba	
Pastabos: 1. Šlaito nuolydis nurodomas. 2. Danga, apsaugos ribos nurodomos tik šlaito ir apsaugos ribos atžymėjimuose.		1. apsaugojimo riba 2. apsaugojimo riba 3. apsaugojimo riba 4. apsaugojimo riba 5. apsaugojimo riba 6. apsaugojimo riba 7. apsaugojimo riba 8. apsaugojimo riba 9. apsaugojimo riba 10. apsaugojimo riba 11. apsaugojimo riba 12. apsaugojimo riba 13. apsaugojimo riba 14. apsaugojimo riba	



OBJEKTO DISPOZICIJOS IR PAVIRŠIAUS RELIEFAS	
6. Sargų gatvė g. 1, Joniškis	10000 m ²
6.1. Sargų gatvė g. 1, Joniškis	10000 m ²
6.2. Sargų gatvė g. 1, Joniškis	-200 m ²
6.3. Sargų gatvė g. 1, Joniškis	-20 m ²
6.4. Sargų gatvė g. 1, Joniškis	-10 m ²
6.5. Sargų gatvė g. 1, Joniškis	-200 m ²
1. Proj. savivaldybės pastatų pastatas Nr. 1	-1910 m ²
1.1. Libyjos patalpa	-1910 m ²
1.2. Sargų patalpa	-1910 m ²
1.3. Pagarbės patalpa	-1910 m ²
1.4. Tais.	20000 m ²
1.5. Aukšto nuol. atžymėjimo riba	-1100 m ² (1:1000)
1.6. Aukšto aukštis	1.4
2. Proj. savivaldybės pastatų pastatas Nr. 2	-1910 m ²
2.1. Libyjos patalpa	-1910 m ²
2.2. Sargų patalpa	-1910 m ²
2.3. Pagarbės patalpa	-1910 m ²
2.4. Tais.	-1910 m ²
2.5. Aukšto nuol. atžymėjimo riba	-1100 m ² (1:1000)
2.6. Aukšto aukštis	1.4
3. Proj. vienos pastatų išdėstymo stotelės - stotelė	170 m ²
3.1. Libyjos patalpa	170 m ²
3.2. Aukšto nuol. atžymėjimo riba	-170 m ²
3.3. Pagarbės patalpa	-170 m ²
3.4. Tais.	170 m ²
3.5. Aukšto nuol. atžymėjimo riba	-170 m ² (1:1000)
3.6. Aukšto aukštis	1.4
4. Aukšto nuol. atžymėjimo riba	60.12 m ²

PASTABOS	
1.	"Sargų gatvė" patalpa, parduotuvė ir savivaldybės pastatų pastatas, g. 1, Joniškis atstatyti pagal projektą, nurodantį apsaugos ribas, 0:1 (20x10, 10x10, 10x10 m) - išdėstymas.
2.	Patalpa, kuriame yra parduotuvė ir kas, parduotuvė pagal techninį projektą, nurodantį apsaugos ribas, 0:1 (20x10, 10x10, 10x10 m) - išdėstymas.
3.	Sargų gatvė g. 1 (1990 m), Joniškis, pastatų numeris 470000022 Joniškio m. k. u., pastatų - iš, šlaito danga nurodoma šlaito ir apsaugos ribos atžymėjimuose, šlaito danga nurodoma šlaito ir apsaugos ribos atžymėjimuose.
4.	Projekto apsaugos ribos, savivaldybės pastatų pastatas, g. 1, Joniškis, pastatų numeris 470000022 Joniškio m. k. u., pastatų - iš, šlaito danga nurodoma šlaito ir apsaugos ribos atžymėjimuose, šlaito danga nurodoma šlaito ir apsaugos ribos atžymėjimuose.
5.	Projekto apsaugos ribos, savivaldybės pastatų pastatas, g. 1, Joniškis, pastatų numeris 470000022 Joniškio m. k. u., pastatų - iš, šlaito danga nurodoma šlaito ir apsaugos ribos atžymėjimuose, šlaito danga nurodoma šlaito ir apsaugos ribos atžymėjimuose.
6.	Projekto apsaugos ribos, savivaldybės pastatų pastatas, g. 1, Joniškis, pastatų numeris 470000022 Joniškio m. k. u., pastatų - iš, šlaito danga nurodoma šlaito ir apsaugos ribos atžymėjimuose, šlaito danga nurodoma šlaito ir apsaugos ribos atžymėjimuose.
7.	Projekto apsaugos ribos, savivaldybės pastatų pastatas, g. 1, Joniškis, pastatų numeris 470000022 Joniškio m. k. u., pastatų - iš, šlaito danga nurodoma šlaito ir apsaugos ribos atžymėjimuose, šlaito danga nurodoma šlaito ir apsaugos ribos atžymėjimuose.
8.	Projekto apsaugos ribos, savivaldybės pastatų pastatas, g. 1, Joniškis, pastatų numeris 470000022 Joniškio m. k. u., pastatų - iš, šlaito danga nurodoma šlaito ir apsaugos ribos atžymėjimuose, šlaito danga nurodoma šlaito ir apsaugos ribos atžymėjimuose.

Sandėlio nr. 1 aukšto planas M 1 : 200



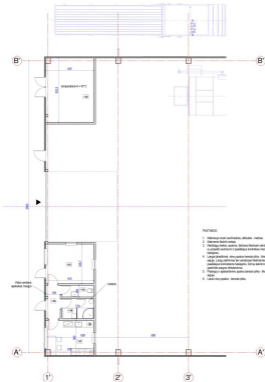
PASTABOS

1. Matavimų duoti centimetrais, atskaitos - metrais.
2. Matavimai tikslinti viduje.
3. Medžiagų, kaina, spalvos, tekstūra išdėstyti darbu eigos, derinant su projekto autoriumi ir pasirašijus konkretus medžiagų ir gaminių pateiktus.
4. Lengvi plokštūnės, sienų apšvietimo sistemos - Holcimama dabų eigos. Lengvi baldiniai bei variniai stikliniai dabų eigos, pasirašijus konkretus pateiktus. Dažų balinimo laipsnis pagal gamintojo saugos reikalavimus.
5. Laidų darbai ir ventiliacijos - laisvai giliai.

Aukšto planas		
Pakeičiama	Pakeičimo pavadinimas	Pakeičimo plotas, m²
1-01	Sandėlio gpb	1796,06 m²
1-02	Pakavimo stotis	22,45 m²
1-03	Operacinė	13,89 m²
1-04	Koridorius	3,58 m²
1-05	WC	2,70 m²
1-06	Stalė	4,60 m²
1-07	Pošto patalpa	12,10 m²
		1855,40 m²

Kauterprojektas UAB Nr. 2589 NZZR PP	A&U architektūros inžinerija	B&E Aiguaitis Černiauskis architektūros studija Vytauto g. 107, LT-77360 Šauliai Tel. 8-41-424802, el.p. arch.studija@bce.lt	Objektas: Stambiųjų pastatų paruošimo ir sandėliavimo statinių Sandėlių g.3, Joniškioje, statybos projektavimo paslaūmams	Laida 0
	SPV Architektas A. BITKEMIS	2022 01 2022 01	Skaitmeninis pavadinimas: Sandėlio Nr. 1 aukšto planas M 1 : 200	
Uždavimas: ŽDK "Jonikio avuodis"			Skaitmeninis numeris: 2022-01 - PP - SA.B-01	Lapas 1

Sandėlio nr. 1 aukšto plano fragmentas su buitinėmis patalpomis
M 1 : 100



PAŪNAVO

1. Išmatuoti patalpos atstus, matas.
2. Išmatuoti laisvą erdvę.
3. Nubraižyti namų apyvokos baldus, išdėstyti baldus, išmatuoti laisvą erdvę baldams ir įrengimams, išmatuoti laisvą erdvę baldams ir įrengimams, išmatuoti laisvą erdvę baldams ir įrengimams.
4. Nubraižyti baldų išdėstymą, išmatuoti laisvą erdvę baldams ir įrengimams, išmatuoti laisvą erdvę baldams ir įrengimams, išmatuoti laisvą erdvę baldams ir įrengimams.
5. Nubraižyti baldų išdėstymą, išmatuoti laisvą erdvę baldams ir įrengimams, išmatuoti laisvą erdvę baldams ir įrengimams, išmatuoti laisvą erdvę baldams ir įrengimams.
6. Nubraižyti baldų išdėstymą, išmatuoti laisvą erdvę baldams ir įrengimams, išmatuoti laisvą erdvę baldams ir įrengimams, išmatuoti laisvą erdvę baldams ir įrengimams.

Aukšto duomenys		
Indeksas	Pavadinimas	Plotas plotas m ²
1.01	Sandėlio plotas	254,20m ²
1.02	Patalpų plotas	25,42m ²
1.03	Koridoriai	3,28m ²
1.04	Kaizė	3,28m ²
1.05	Kaizė	3,28m ²
1.06	Kaizė	3,28m ²
1.07	Kitos patalpos	32,32m ²
		266,62m ²

B&U AB Apiešimo Centras architektūros studija
 Vilnius, A. Goštauto g. 17, LT-01108, Lietuva
 Tel: +370-6992 414, info@bustudija.lt

UAB "PP" ir "Sąjūdiškės" bendradarbiai
 Adresas: A. Goštauto g. 17, LT-01108, Lietuva

Projektas: "Sąjūdiškės" sandėlio aukšto plano fragmentas su buitinėmis patalpomis B1-1-100

Projektas: "Sąjūdiškės" sandėlio aukšto plano fragmentas su buitinėmis patalpomis B1-1-100

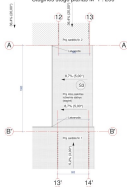
2023-01 - PP - SA-B-02

2023-01 - PP - SA-B-02

Stogo planas M 1 : 200



Stoginės stogo planas M 1 : 200



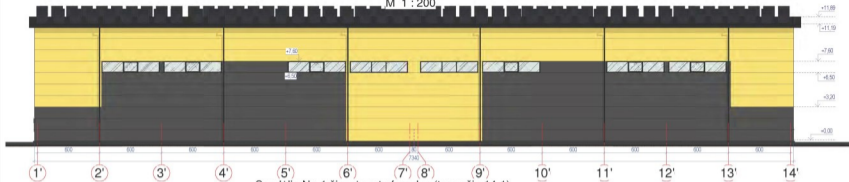
Tipas	Plotas	Vieta
1	100 m ²	100 m ²
2	100 m ²	100 m ²
3	100 m ²	100 m ²

- Legenda:
1. Stoginės konstrukcijos, atitiktis, stogas
 2. Stoginės konstrukcijos, atitiktis, stogas
 3. Stoginės konstrukcijos, atitiktis, stogas, atitiktis, stogas, atitiktis, stogas
 4. Stoginės konstrukcijos, atitiktis, stogas, atitiktis, stogas, atitiktis, stogas
 5. Stoginės konstrukcijos, atitiktis, stogas, atitiktis, stogas, atitiktis, stogas

	UAB "SIAI" - projektavimas ir statybos darbai UAB "SIAI" - projektavimas ir statybos darbai UAB "SIAI" - projektavimas ir statybos darbai	Projektavimas ir statybos darbai UAB "SIAI" - projektavimas ir statybos darbai UAB "SIAI" - projektavimas ir statybos darbai	2023-01-PP-SA-B-03 1 1
	2023-01-PP-SA-B-03 1 1	2023-01-PP-SA-B-03 1 1	

Sandėlio Nr. 1 pietvakarių fasadas (tarp ašių 1-14)

M 1 : 200



ZINAVIMO ŽEMELAI:

- priš. daugiafunkcinis pastatas, 10m storo, spalva - tamsia pilka
- priš. daugiafunkcinis pastatas, 10m storo, spalva - geltona
- priš. stogo dangos - rūsine plyteline
- priš. celiulo apdaila - dekoratyvina tinkas

FRONTAGOS:

1. Matavimų duoti centimetrais, užduoties - metrais
2. Matavimų šalinė vieta
3. Medžiagų kiekiai, spalvos, faktūros išrašomi darbu, esgan, derinant su projekto autoriumi ir pasidėjus konkrečioms medžiagų gamybos kaitoms
4. Langelis pildomi, rėmų spalva - tamsia pilka. Langelis dalinami bei sienoms išlaidoms darbu esgan, pasiūlytas konkrečioms kaitoms
5. Patalpų lygis apatardinis lygis - tamsia pilka
6. Dangų spalva - tamsia pilka

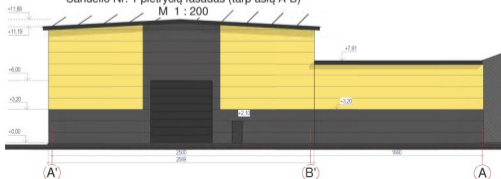
Sandėlio Nr. 1 šiaurės rytų fasadas (tarp ašių 14-1)

M 1 : 200



Sandėlio Nr. 1 pietryčių fasadas (tarp ašių A-B)

M 1 : 200



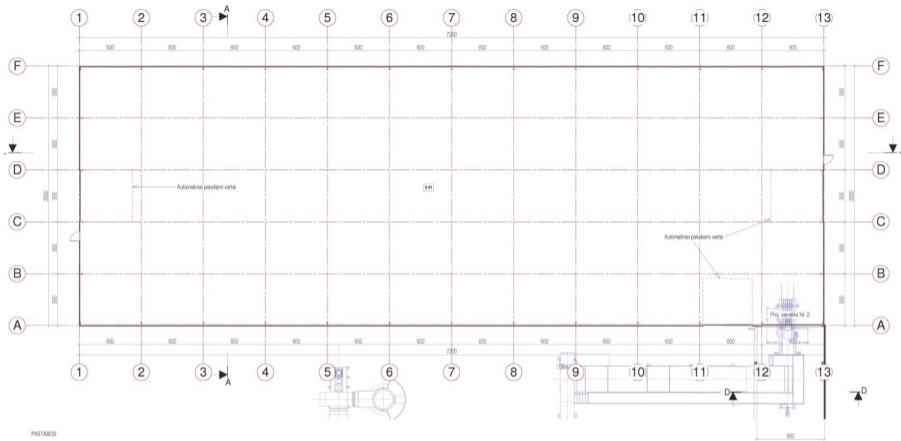
Sandėlio Nr. 1 šiaurės vakarų fasadas (tarp ašių A-B)

M 1 : 200



Projektavimas architektūros studija	a&u architektūros studija	B&U Aljeandro Černiausko architektūros studija Vytauto g. 107, LT-77360 Šiauliai Tel. 8-41-424802, el.p. arch.studija@ibco.lt		Objektas: Stambiųjų pastatų paruošimo ir sandėliavimo statinių Sandėlių g.3. Joniškio, statybos projekciniai pasiūlymai		
		ASB0 SPV	A. ČERNIAUSKAS	2022-01	Statybos pavadinimas: Sandėlio Nr. 1 fasadai M 1:200	LAPAS
NZ228	Architektas A. BITNEVIČIUS	2022-01	Statybos statusas: 2022-01-PP-SA-B-04	LAPAS	1	
PP	Objektas: ŽŪK "Joniškio aruodės"	Statybos statusas: 2022-01-PP-SA-B-04	Lapas: 1	Lapų: 1		

Sandėlio Nr. 2 aukšto planas M 1 : 200



PASTABOS

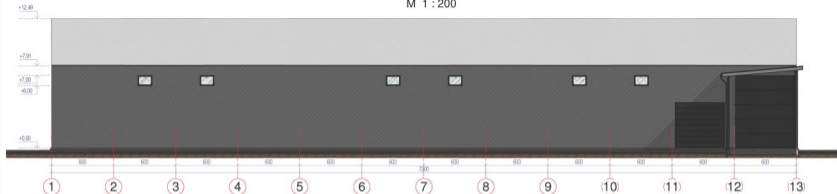
1. Matavimai duoti centimetrais, atšūdu - miliais.
2. Matavimai šlaitai viduje.
3. Medžiagų kiekiai, apimtys, būklės išskirti duobų eigas, detaliai su projekto aprašymu ir pasiskaičiuota konkrečių medžiagų ir gaminių kiekiams.
4. Langai pabrėžiami, vėjas, šiluma, šiluma - šiluminės duobų eigas. Langų detaliai bei sandėlio šiluminės duobų eigas, pasiskaičiuota konkrečių kiekiams. Dėmų, būklės langai pagal gamintojų saugos reikalavimus.
5. Lauko denginys vėjas, šiluma - šiluma.

Pluo, kito perėjimo
išdėmesio dalyje
(atšūdu)

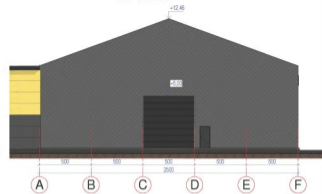
Architektūros studija a&u architektūros studija	UAB "ABU" Aljeimanto Černiausko architektūros studija Vytauto g. 107, LT-77360 Šauliai Tel. 8-41-424802, el.p. arch.studija@abuo.lt		Objektas: Stambiųjų pastatų peruošimo ir sandėliavimo statinių Sandėlių g.3. Joniškioje, statybos projekto pasiryšimas	LAIKA
	ASB8 NZ228	SPV Architektas		
PP	Objektas: Žūk "Joniškio aruodės"		Sandėlio Nr. 2 aukšto planas M 1 : 200	LAPAS
	2022-01 - PP - SA.B-05		1	

Aukšto planas (sandėlio Nr. 2)		
Pelnyje Nr.	Pelnyje pavadinimas	Pelnyje plotas, m ²
S-01	Sandėlis	1796,12 m ²
		1796,12 m ²

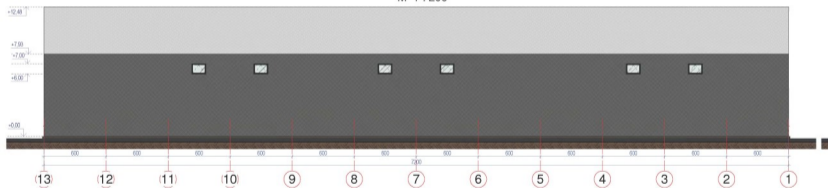
Sandėlio Nr. 2 pietvakarių fasadas tarp ašių 1-13
M 1 : 200



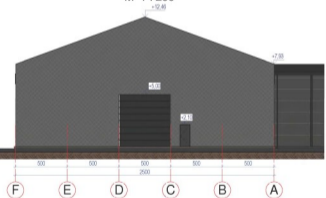
Sandėlio Nr. 2 pietryčių fasadas (tarp ašių F-A)
M 1 : 200



Sandėlio Nr. 2 šiaurės rytų fasadas (tarp ašių 13-1)
M 1 : 200



Sandėlio Nr. 2 šiaurės vakarų fasadas (tarp ašių A-F)
M 1 : 200



ŽYMIMO ŽENKLAI:

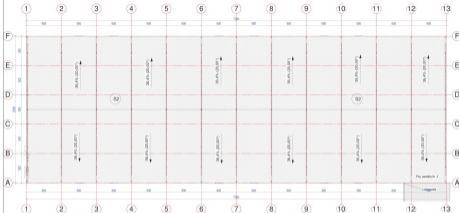
-  -proj. terio dangos sienui, spalva pilka
-  -proj. terio dangos atspindis, spalva balta
-  -proj. atstoto apdaila -dekoratyvūs tekstai

PASTABOS:

1. Mūrinėsi dūši kambarėlis, atšildyti - maitina
2. Mūrinėsi šiluminė izoliacija
3. Mediniai langai, spalvos, faktūros šiluminė dūšių apsauga, demontuoti su projekto autoriumi ir pasitvirtinti korpusinio inžinieriaus ir gamintojų leidimais
4. Langų pildymai, atšildyti spalvos - maitina pilka, Langų dūšimas bei vėdinimas šiluminė dūšių apsauga, pasitvirtinti korpusinio inžinieriaus leidimais
5. Palangų ir apšildytinio spalvos - maitina pilka
6. Dūšių spalva - maitina pilka

Architektūros studija a&u architektūra ir inžinerija	UAB "B&B Aljeimanto Čerkauskio architektūros studija" Vytauto g.107, LT-71360 Šiauliai Tel. 8-41-424802, el.p. arch.studija@bba.lt	Objektas: Stambiųjų pastatų paruošimo ir sandėliavimo statinių Sandėlių g.3. Joniškio jė. statybos projektavimo paslaugoms	Skaitmeninis žemėlapis: Sandėlio Nr. 2 fasadai: M 1:200	LAPAS	0
	ASB SPV A. CERNIAUSKAS 2022-01 NZZZ Architektas A. BITHIEMIS 2022-01	Skaitmeninis žemėlapis: 2022-01 - PP - SA.B-06	LAPAS	LAPŲ	1
PP Objektas: ŽŪK "Joniškio aruodės"	Data: 2022-01-30				

Sandėlio Nr. 2 stogo planas M 1 : 200



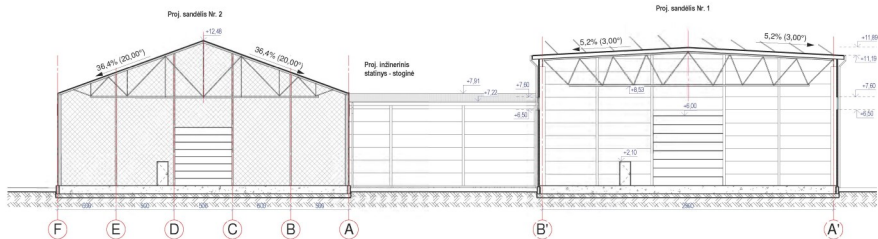
Objektas	Objektas	Plotas
Nr	Tipas	100 m ²
		Skaičius
		100 m ²

REMARKS

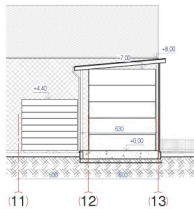
1. Išdėstyti visi stogo konstrukcinius elementus.
2. Nurodyti visus stogo konstrukcinius elementus.
3. Nurodyti visus stogo konstrukcinius elementus, kurie yra apsaugoti.
4. Nurodyti visus stogo konstrukcinius elementus, kurie yra apsaugoti.

Projektavimas 2022-01-11 2022-01-11	SAU UAB „Sąjunga“ Vilniaus m. savivaldybės administracija Vilniaus m. savivaldybės administracija	2022-01-11 2022-01-11	Projektavimas 2022-01-11 2022-01-11	2022-01-11 2022-01-11
Projektavimas 2022-01-11 2022-01-11		Projektavimas 2022-01-11 2022-01-11		2022-01-11 2022-01-11
Projektavimas 2022-01-11 2022-01-11		Projektavimas 2022-01-11 2022-01-11		2022-01-11 2022-01-11

Pjūvis A-A M 1 : 200



Pjūvis D-D M 1 : 200



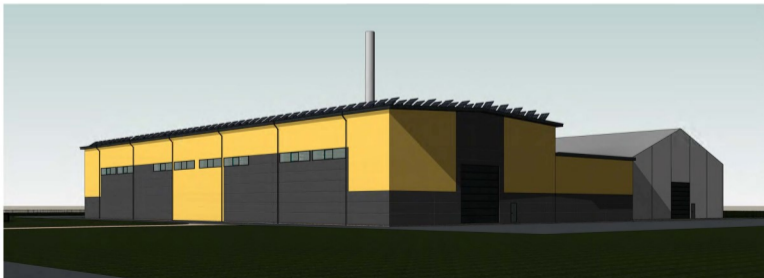
PASTABOS

1. Matavimo duoti centimetrais, atlikus - metrais.
2. Matavima tikslinĝi viduje.
3. Medĝagų kiekis, spalvos, tikslines linijines dĕtybų eĝges, detaliai su projekto autoriumi.

Kvalifikacinis patvirtinimo dokumento Nr.	a&u architektūras studija	MB Ailgimanto Cerniausio architektūros studija Vytauto g. 107, LT-77160 Šiauliai Tel. 8-41-424802; el.p. arch.studija@inbox.lt		Darbas: Stambiųjų pastatų paruošimo ir sandėliavimo statinių Sandėlių g.3, Joniškioje, statybos projekciniai pasiūlymai	Dokumentas pasirašė: LADA
		ASB9	SPN		
A228	Architektai	A. BITNĖNE	2022-01	Fjūvial A-A ir D-D M 1 : 200	
pp	Užduoties pavadinimas: ŽUK "Joniškio eruditas"	Dokumentas (metai): 2022-01 - PP - SA.B-08		LAPAS	LAPŲ
		Versija 2022-01-28		1	1



Stambiųjų pašarų paruošimo ir sandėliavimo statinių Sandėlių g.3, Joniškėje, statybos projektiniai pasiūlymai



Architektūros studijos pavadinimas Nr.	a&u	MB Algimanto Černiausko architektūros studija		Ukšėnų Stambųjų pašarų paruošimo ir sandėliavimo statinių Sandėlių g.3, Joniškėje, statybos projektiniai pasiūlymai	Stalmenio pavadinimas	LAIKA
		Vytauto g.107, LT-71960 Šauliai Tel. 8-41-424802, el.p. arch.studija@ibco.lt				
ASB	SPV	A. ČERNIAUSKAS	2022-01	Stalmenio numeras	LAPAS	LAPŲ
AZZB	Architektas	A. BITHIENĖ	2022-01			
PP	Užsakovas	ZŪK "Joniško aruodės"		Stalmenio numeras	LAPAS	LAPŲ
		2022-01 - PP - SA.B-09				
				Data: 2022-01-28		