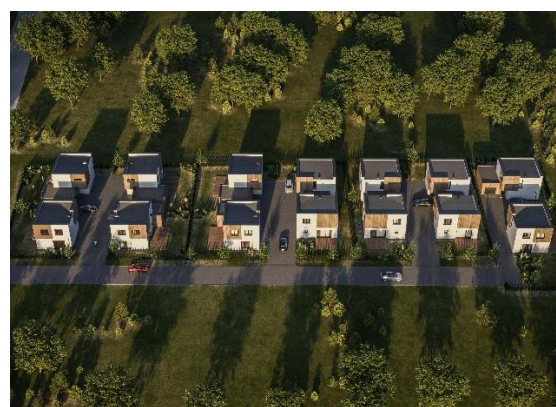


„Matuso namai“ - namai kokybiškam gyvenimui!

Patikima ir gerą vardą savo sėkmingais projektais rinkoje užsitikrinsi įmonė „Ekodena“ savo klientams pristato naują, išskirtinį projektą „**MATUSO NAMAI**“ – tai išskirtinis 14 namų kompleksas, pasižymintis išskirtiniu erdvumu ir apgalvotu išplanavimu. Tai modernaus dizaino, patogaus ir apgalvoto išplanavimo, A++ klasės dviejų aukštų namai, pasižymintys net 135 kv. m. plotu. Jūsų patogumui kiekviename name yra įrengtas erdvus garažas automobiliams, o savo laisvalaikį galėsite leisti nuosavame kieme.

„**MATUSO NAMAI**“ - kokybiškam Jūsų ir Jūsų šeimos gyvenimui!

Palikite visus rūpesčius mums! Mes pasirūpinsime Jūsų gerbūviu, vidaus įrengimu ir visais reikiamais dokumentais. Visa tai tam, kad įsikėlimas į naujus namus būtų prisimenamas tik su šypsena!

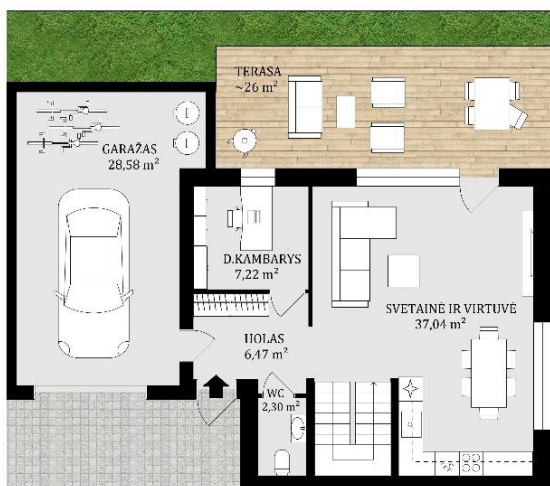


KODĖL PASIRINKTI NAMĄ ŠIAME KVARTALE?

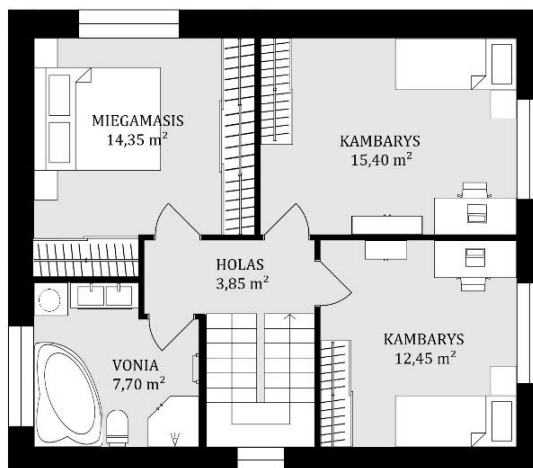
- Tai privačių namų kvartalas su asfaltuotu privažiuoju ir gatvės apšvietimu. Įrengtas įvažiavimas su užtvaru.
- Projektas pasižymi universaliu ir patogiu išplanavimu.
- Jau daugumos pamėgtas fasadas reikalaujantis itin mažai priežiūros – degintos medienos dailylentės.
- Pilnai sutvarkytas gerbūvis: sudėtos trinkelės kieme, užsėta žolė bei kitas sklypo apželdinimas, įrengta 18 kv. m. medinė terasa.
- Daug patirties turintis, patikimas statytojas.
- Namai šviesūs ir saulėti. Suprojektuoti taip, kad kambariuose niekada netrūktų saulės šviesos.
- Puiki lokacija – pabėkite nuo miesto šurmilio neatsisakant miesto teikiamų privalumų. Puikus susisiekimas.

PROJEKTO STATYBOS PABAIGA NUMATOMA 2022 M. BIRŽELIO MĖN.

1 AUKŠTO PATALPŲ EKSPLIKACIJA AUKŠTO PLOTAS - 81,61 m²



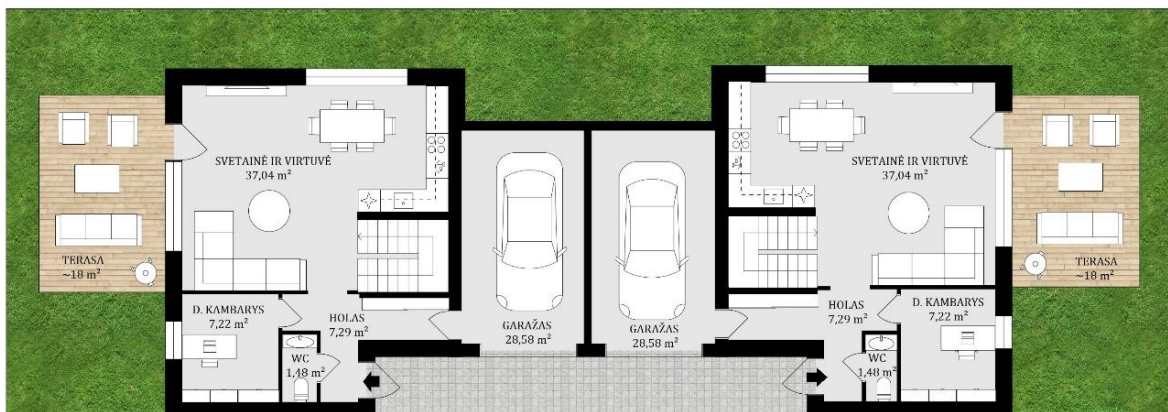
2 AUKŠTO PATALPŲ EKSPLIKACIJA AUKŠTO PLOTAS - 53,75 m²



2 NAMŲ PROJEKTAS

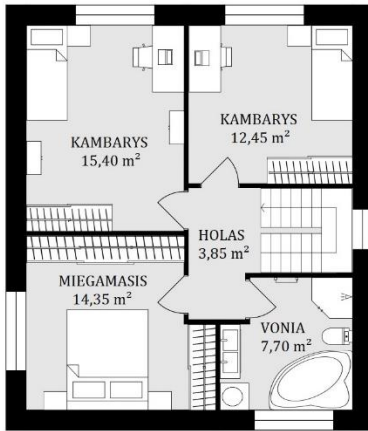
1 NAMO IŠPLANAVIMAS AUKŠTO PLOTAS - 81,61 m² 1 AUKŠTAS

2 NAMO IŠPLANAVIMAS AUKŠTO PLOTAS - 81,61 m² 1 AUKŠTAS

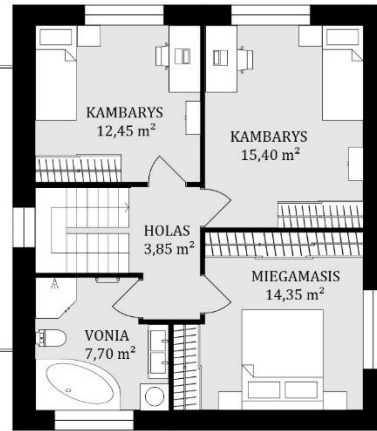


2 NAMŲ PROJEKTAS

1 NAMO IŠPLANAVIMAS
AUKŠTO PLOTAS - 53,75 m²
2 AUKŠTAS



2 NAMO IŠPLANAVIMAS
AUKŠTO PLOTAS - 53,75 m²
2 AUKŠTAS



ĮRENGIMAS IR CHARAKTERISTIKOS:

- Vėdinimo sistema (sumontuotas rekuperatorius)
- Įtempiamos lubos
- Jūsų pasirinkta spalva išdažytos sienos
- Sudėtos kokybiško laminato grindys
- Įrengtas apšvietimas
- Sumontuotos vidaus durys
- Vonioje sudėtos plytelės bei sumontuota sanтехnika

- PAMATAI apšiltinti iš lauko 20 cm, iš vidaus 10 cm putų polistirolu
- SIENOS keraminių blokelių mūras, fasadas šiltintas 25cm
- GRINDYS šiltinamos 20 cm putų polistirolu, įrengta grindinio šildymo sistema, išbetonuojamos grindys
- PERTVAROS tarp kambarių dvigubos gipsinės (galima pakeisti projektą pagal Jūsų pageidavimus)
- STOGAS šiltintas 40 cm akmens vata
- LANGAI IR LAUKO DURYS atitinkančios A++ klasė
- ŠILDYMAS Oras - vanduo

IŠSIRINKITE SAVO SVAJONIŲ NAMUS!



PROJEKTO LOKACIJA

