




KOMPLEKSAS	(21- 15)
UŽSAKOVAS	UAB „KASU“
STATYBOS VIETA	MOKYKLOS G. 18, MARIJAMPOLĖS SAV. ŠUNSKŲ SEN., MOKOLŲ K.
PROJEKTO PAVADINIMAS	DALIES PREKYBOS PASKIRTIES PATALPŲ KEITIMAS Į GYDYMO PASKIRTĮ, MOKYKLOS G. 18, MARIJAMPOLĖS SAV. ŠUNSKŲ SEN., MOKOLŲ K., PAPERASTOJO REMONTO PROJEKTAS
STATINIO KATEGORIJA	NEYPATINGAS STATINYS
STATYBOS RŪŠIS	PAPRASTASIS REMONTAS
PROJEKTO DALIS	STATINIO ARCHITEKTŪRA
STADIJA	PROJEKTINIAI PASIŪLYMAI
TOMAS	I
LAIDA	0


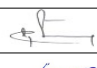

PAREIGOS	PAVARDĖ	PARAŠAS
DIREKTORIUS	V. STUKAS	
PROJEKTO VADOVAS	V. STUKAS (At.Nr. 1072)	
PROJEKTO DALIES VADOVAS	D. STEPONAITIS (At.Nr. A1745)	

DALIES PREKYBOS PASKIRTIES PATALPŲ KEITIMAS Į GYDYMO PASKIRTĮ, MOKYKLOS G. 18, MARIJAMPOLĖS SAV. ŠUNSKŲ SEN., MOKOLŲ K., PAPRASTOJO REMONTO PROJEKTAS

PROJEKTINIAI PASIŪLYMAI

DOKUMENTŲ ŽINIARAŠTIS

Dokumento žymuo.	Lapų saičius	Laida	Dokumento pavadinimas
A. TEKSTINĖ DALIS			
(21-15)-PP-SA-DŽ	1	0	Dokumentų žiniaraštis
(21-15)-PP-SA-AR	7	0	Aiškinamasis raštas
	1	0	Projektinių pasiūlymų rengimo užduotis
B. GRAFINĖ DALIS			
(21-15)-PP-SA-01	1	0	Situacijos schema M1:2000
(21-15)-PP-SA-02	1	0	Sklypo planas M1:500
(21-15)-PP-SA-03	1	0	Pirmojo aukšto planas M1:100
(21-15)-PP-SA-04	1	0	Pirmojo aukšto planas su baldais M1:100
(21-15)-PP-SA-05	1	0	Pirmojo aukšto lubų planas M1:100
(21-15)-PP-SA-06	1	0	Pjūvis A - E
(21-15)-PP-SA-07	1	0	Fasadas A - E
(21-15)-PP-SA-08	1	0	Fasadas 1 - 6

0	2021-05	VISUOMENĖS INFORMAVIMAS				
LAIDA	IŠLEIDIMO DATA	LAIDOS STATUSAS, KEITIMO PRIEŽASTIS				
KVAL. PATV. DOK. NR.		UAB „MEDSTATYBA“ Ateities g. 10 08303, VILNIUS Tel. 2613796		STATINIO PROJEKTO PAVADINIMAS Dalies prekybos paskirties patalpų keitimas į gydymo paskirtį, Mokyklos g. 18, Marijampolės sav. Šunskų sen., Mokolų k., paprastojo remonto projektas.		
1072	PV	VYTAUTAS STUKAS		STATINIO NUMERIS IR PAVADINIMAS, DOKUMENTO PAVADINIMAS Dokumentų žiniaraštis	LAIDA	
A1745	PDV(SA)	DARIUS STEPONAITIS			0	
	TECH	AUGUSTAS LAPINSKAS		DOKUMENTO ŽYMUO (21-15)-PP-SA-BŽ	LAPAS	LAPŲ
LT	STATYTOJAS IR (ARBA) UŽSAKOVAS UAB „Kasu“				1	1


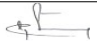


DALIES PREKYBOS PASKIRTIES PATALPŲ KEITIMAS Į GYDYMO PASKIRTĮ, MOKYKLOS G. 18, MARIJAMPOLĖS SAV. ŠUNSKŲ SEN., MOKOLŲ K., PAPERASTOJO REMONTO PROJEKTAS

PROJEKTINIAI PASIŪLYMAI

AIŠKINAMASIS RAŠTAS

Normatyviniai ir kiti dokumentai, kuriais vadovaujantis parengta ši projekto dalis.

Eil Nr.	Dokumento šifras	Dokumento pavadinimas
1	Nr. I-1240	LR Statybos įstatymas.
2	Nr. VIII-787	LR Atliekų tvarkymo įstatymas.
3	Nr. I-733	LR Nekilnojamojo kultūros paveldo apsaugos įstatymas.
4	STR 1.01.02:2016	Normatyviniai statybos techniniai dokumentai.
5	STR 1.01.03:2017	Statinių klasifikavimas.
6	STR 1.03.01:2016	Statybiniai tyrimai. Statinio avarija.
7	STR 1.03.02:2008	Statybos produktų atitikties deklaravimas.
8	STR 1.04.04:2017	Statinio projektavimas, projekto ekspertizė.
9	STR 1.06.01:2016	Statybos darbai. Statinio statybos priežiūra.
10	STR 1.12.06:2002	Statinio naudojimo paskirtis ir gyvavimo trukmė.
11	STR 2.01.01(1):2005	Esminiai statinio reikalavimai. Mechaninis patvarumas ir pastovumas.
12	STR 2.01.01(2):1999	Esminiai statinio reikalavimai. Gaisrinė sauga.
13	STR 2.01.01(3):1999	Esminiai statinio reikalavimai. Higiena, sveikata, aplinkos apsauga.
14	STR2.01.01(4):2008	Esminiai statinio reikalavimai. Naudojimo sauga.
15	STR 2.01.01(5):2008	Esminiai statinio reikalavimai. Apsauga nuo triukšmo.
16	STR 2.01.01(6):2008	Esminiai statinio reikalavimai. Energijos taupymas ir šilumos išsaugojimas.
17	STR 2.02.02:2004	Visuomeninės paskirties statiniai.
18	DT 5-00	Saugos ir sveikatos taisyklės statyboje.
19	1-338	Gaisrinės saugos pagrindiniai reikalavimai.
20	HN 42:2009	Gyvenamųjų ir visuomeninių pastatų mikroklimatas.
21	HN 47:2011	Asmens sveikatos priežiūros įstaigos: bendrieji sveikatos saugos reikalavimai.
22	550	Buities, sanitarinių ir higienos patalpų įrengimo reikalavimų aprašas.

0	2021-05	VISUOMENĖS INFORMAVIMAS		
LAIDA	IŠLEIDIMO DATA	LAIDOS STATUSAS, KEITIMO PRIEŽASTIS		
KVAL. PATV. DOK. NR.		UAB M'EDSTATYBA Ateities g. 10 08303, VILNIUS Tel. 2613796	STATINIO PROJEKTO PAVADINIMAS Dalies prekybos paskirties patalpų keitimas į gydymo paskirtį, Mokyklos g. 18, Marijampolės sav. Šunskų sen., Mokolų k., paprastojo remonto projektas.	
1072	PV	VYTAUTAS STUKAS		STATINIO NUMERIS IR PAVADINIMAS, DOKUMENTO PAVADINIMAS AIŠKINAMASIS RAŠTAS
A1745	PDV(SA)	DARIUS STEPONAITIS		
		AUGUSTAS LAPINSKAS		0
LT	STATYTOJAS IR (ARBA) UŽSAKOVAS		DOKUMENTO ŽYMUO	
	UAB „Kasu“		(21-15)-PP-AR	LAPAS LAPŲ 1 7

Projekto grafinė dalis parengta naudojantis AutoCAD 2010LT programa, tekstiniai dokumentai parengti WPS Office programa.

Objektas - Dalies prekybos paskirties patalpų keitimas į gydymo paskirtį, Mokyklos g. 18, Marijampolės sav. Šunskų sen., Mokolų k., paprastojo remonto projektas

Adresas - Mokyklos g. 18, Marijampolės sav., Šunskų sen., Mokolų k.;

Statinio kategorija - Neypatingasis statinys;

Pastato paskirtis – Prekybos;

Statybos rūšis – Paprastas remontas;

Projekto stadija - Projektiniai pasiūlymai (PP);

Projektą rengia - UAB Medstatyba, Ateities g. 10, Vilnius;

Projekto vadovas – Vytautas Stukas at. Nr.1072;

Projekto dalies vadovas (SA) – Darius Steponaitis, at. Nr.A1745;

BENDRIEJI DUOMENYS:

Projektas rengiamas vadovaujantis:

- Projektinių pasiūlymų rengimo užduotis;
- Nekilnojamojo turto registro duomenų bazės išrašai (Registro Nr.70/62119, Nr.18/10539);
- Valstybinės žemės nuomos sutartis (Nr.18/201-487, 2001-08-02);
- Nuomos sutartis (Nr. 2021-04-22/17)

Parengtų projektinių pasiūlymų paskirtis -

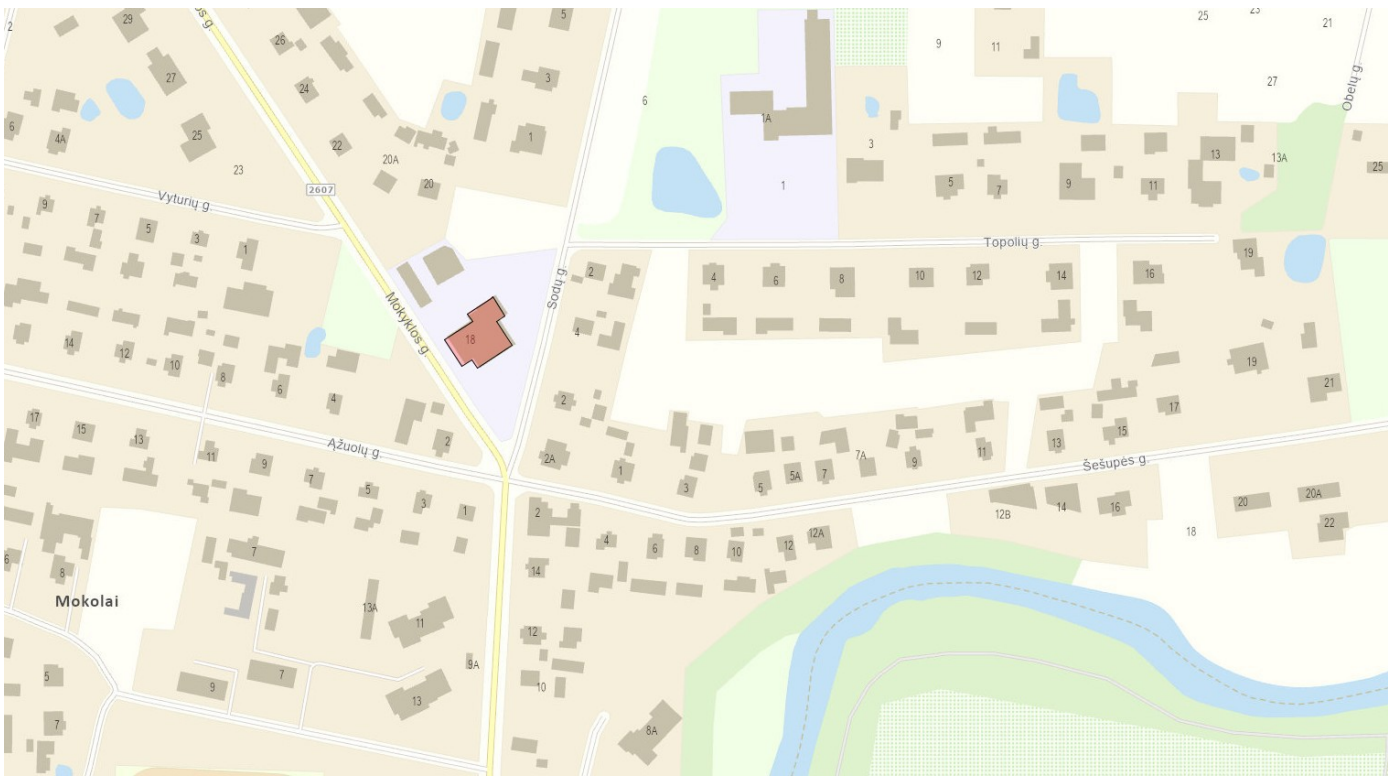
1. Išreikšti Statytojo sumanytą idėją pakeisti nuomojamų patalpų pagrindine tikslinę naudojimosi paskirtį iš prekybos į gydymo paskirties patalpas, atliekant paprastojo remonto darbus.
2. Informuoti visuomenę apie numatoma statinio dalies pagrindinės naudojimo paskirties keitimą.

ESAMA PADĖTIS

Sklypas, kuriame rengiamas paprastojo remonto projektas, yra Marijampolės sav. Šunskų sen., Mokolų kaime, Mokyklos gatvė Nr. 18. Sklypas netaisyklingos formos, siaurėjantis pietų kryptimi. Vakaruose sklypas ribojasi su mokyklos gatve, rytuose – su Sodų gatve. Pagrindinis ir ūkinis įvažiavimai į sklypą yra iš Mokyklos gatvės. Pietinėje sklypo dalyje yra automobilių stovėjimo aikštelė. Keičiamos paskirties patalpos yra pastate (plane pažymėtas 1E2/P, sklypo centrinėje dalyje. Pastatas pastatytas 1987-ais metais. Šiaurės vakarų sklypo dalyje yra du inžineriniai statiniai. Žemės reljefas centrinėje sklypo dalyje yra beveik lygus.

Rytinį sklypo pakraštį šiaurės-pietų kryptimi kerta požeminis dujotiekis. Sklypo šiaurės-vakarų dalyje yra požeminis vandens rezervuaras. Sklypo šiaurinėje dalyje yra įrengta transformatorinė.

DOKUMENTO ŽYMUO	LAPAS	LAPŲ	LAIDA
(21-15)–PP-AR	2	7	0



SKLYPO SUTVARKYMO SPRENDINIAI

Pastatas yra laisvoje nuo inžinerinių tinklų ir jų apsaugos zonų sklypo dalyje.

Privažiavimas prie pastato paliekamas esamas, iš privažiavimo nuo Mokyklos gatvės.

Šiuo projektu Sklypo sutvarkymo plane pakeitimai nėra numatomi. Pietinėje sklypo dalyje yra kiemas su lankytojų ir darbuotojų automobilių stovėjimo vietomis. Pagal susitarimą tarp sklypo nuomininko ir statytojo, remontuojamoms keičiamos paskirties patalpoms, ties ašimis 3 – 6, numatoma priskirti keturias automobilių stovėjimo vietas, iš kurių dvi - pritaikytos žmonėms su negalia, su 1,50m pločio išlipimo aikštele. Remiantis STR 2.06.04:2014 „Gatvės ir vietinės reikšmės keliai. Bendrieji reikalavimai“ ir STR 2.03.01:2019 „Statinių prieinamumas“, keičiamų gydymo paskirties patalpų pagrindiniam plotui (122,4 m.kv.), ties ašimis 3 – 6, numatoma priskirti keturias automobilių stovėjimo vietas (1 vieta 30 m² pagrindinio ploto), iš kurių dvi vietos (A ir B tipo) pritaikytos žmonėms su negalia, su 1 500mm pločio išlipimo aikštele. 1 500 mm pločio aikštelė išlipimui numatoma bendra dviem gretimoms neįgalųjų automobilių stovėjimo vietoms.

PROJEKTINIAI SPRENDINIAI

Esama patalpų paskirtis keičiama iš prekybos paskirties į gydymo paskirtį. Keičiamos paskirties patalpose atliekamas paprastasis remontas, patalpas pritaikant magnetinio rezonanso tomografijos (toliau – MRT) klinikai. Keičiamos paskirties patalpos yra pirmajame pastato aukšte. Bendras remontuojamų keičiamos paskirties patalpų plotas: 228.33 kv.m.

Numatomas dirbančiųjų skaičius pagal grupes:

- Administracinio personalo – 2 darbo vietas;
- Medicininio personalo – 8 darbo vietas.

Maksimalus vienu metu aptarnaujamų lankytojų skaičius: 5.

Vienu metu patalpose numatoma ne daugiau 15 asmenų.

Numatomas esamų patalpų I-1, I-2, ... – I-13 funkcinio išplanavimo perskirstymas. I-1 ir I-2 patalpos perskirstomos į vestibulį, kuriame numatoma registratūra (viena admin. darbo vieta) bei laukiamoji erdvė, iš kurios numatomas patekimas į žmonėms su negalia pritaikytą sanitarinį mazgą; numatomi med. konsultacijos bei gydytojų darbo kabinetai (trijuose kabinetuose numatoma įrengti po dvi stacionaras darbo vietas, viename – vieną, iš viso – septynios stacionarios med. darbo vietas) ir techninę patalpą, skirtą tenkinti MRT patalpos, techninius poreikius. Likusioje remontuojamų keičiamos paskirties patalpų dalyje (I-3, I-4... I-13) numatoma magnetinio rezonanso tomografijos (toliau – MRT) patalpa,

DOKUMENTO ŽYMUO	LAPAS	LAPŲ	LAIDA
(21-15)–PP-AR	3	7	0

kurioje numatoma MRT įranga, numatoma kondicionuota oro sistema bei kitos MRT funkcijai būtinos sistemos. MRT patalpa valdoma iš ją aptarnaujančios pultinė patalpa (viena med. darbo vieta), tarp kurių esanti pertvara yra dalinai įstiklinta grūdintu stiklu, sudarant galimybes MRT pultu besinaudojančiam personalui laisvai ir patogiai matyti MRT įrangą. Pultinėje numatoma pacientų laukimo erdvė, iš kurios patenkama į du pacientų persirengimo kambarius (iš kurių vienas pritaikytas žmonėms su negalia) ir į procedūrinį kabinetą (nuolatinė stacionari darbo vieta nenumatoma); numatoma pultinė siejasi su tranzitine erdve, iš kurios patenkama į technines patalpas (el. skydinę ir valymo patalpą), personalo san. mazgą, personalo poilsio patalpą, rūbinę bei administracinį kabinetą (numatoma viena stacionari darbo vieta).

SIENOS IR PERTVAROS

Išorinės pastato sienos yra mūrinės, 510mm storio plytų mūro; iš išorės dengtos tekstūriniu tinku. Išorinių pastato sienų lauko apdaila ir konstrukcija lieka esamos.

Pastato kolonos ir laikančiosios konstrukcijos lieka esamos. Pastato konstrukcijos nėra silpninamos, išlaikomi esami konstrukciniai parametrai.

Esamos vidinės pertvaros tarp patalpų I-1, I-2, ... – I-13 yra išmontuojamos. Numatomas patalpų išplanavimo perskirstymas. Vidinės pertvaros įrengiamos iš gipso kartono plokščių ant metalinio karkaso, 150mm storio. Dalį vidinių pertvarų, supančių MRT patalpą, numatoma įrengti iš plytų mūro.

Pertvaras, atskiriančias keičiamos paskirties remontuojamas patalpas nuo likusio pastato, numatoma įrengti iš plytų mūro, 250mm storio; ugnies atsparumo klasė – EI-60.

STOGAS

Stogo erdviniai parametrai nekeičiami. Pastato stogas - šlaitinis. Esama sogo dangą – asbestcementiniai banguoti lakštai, keičiama į lygios skardos (Pural) dangą. Stogo konstrukcijos yra nesilpninamos, išlaikomi esami konstrukciniai parametrai.

LANGAI

Esami langai, ties ašimis 3 – 6 ir A – B, yra išmontuojami, angos dalinamos per centrą, įrengiant mūrinius tarplangius. Dalinamos angos turi atitikti bendras pastato langų angų proporcijas. Angose montuojami langai plastiko rėmais, įstiklinti dvikameriu stiklo paketu, atitinkantys esamų pastato langų dalinimo motyvą (du langai su viršlangiais, perskiriami tarplangiu).

Langų šilumos perdavimo koeficientas turi būti ne didesnis kaip 1,03 W/(m² K). Langų garso izoliavimo rodiklis turi atitikti 3 klasės (pagal LST L 1514:2004) reikalavimus - 35 iki 39 d B. Rekomenduojami langai su išbaigta gamykline apdaila.

DURYS

Numatomos lauko durys - aliuminijaus stiklo vitrina su grūdinto stiklo paketu; lauko durų varčia 1.2m pločio. Šalia durų vienoje plokštumoje numatoma aliuminaus vitrina su grūdinto stiklo užildo pertvara. Priešais lauko duris lauke ir patalpoje turi būti 1,5m spindulio laisvo manevravimo erdvė. Lauko durų šilumos perdavimo koeficientas turi būti ne didesnis kaip 1,6 W/(m² K).

Patalpų vidinės durys - plieninės (ZK) durys. Visų durų (išskyrus atliekų patalpos) varčios numatomos ne mažesnės nei 1m. Atliekų patalpoje, el. skydinėje, valymo patalpoje ir san. mazguose ir durys turi turėti vėdinimo groteles.

VIDAUS IR LAUKO APDAILA

Eksterjero apdaila numatyta:

- Naujai montuojami mūriniai tarplangiai tinkuojami vienspalviu tekstūriniu tinku, atitinkančiu esamą sienų apdailą.

- Langai ir durys turi būti su išbaigta gamykline apdaila.

Vidaus sienų apdaila numatyta:

- Pastato vidaus sienos ir pertvaros aptaisomos gipso kartono plokštėmis.

- Kabinetai bei vestibulius, personalo poilsio patalpa, rūbinė, persirengimo kambariai, MRT patalpa, el. skydinė, techninė patalpa ir atliekų patalpa yra tinkuojamos ir dažomos akriliniiais lateksiniais dažais; san. mazgų ir valymo patalpos sienos dengiamos 2m aukščio glazūruotų plytelių paneliais, virš kurių sienos dažomos akriliniiais lateksiniais dažais.

- Gydytojų kabinetuose, procedūriniame kabinete ir personalo poilsio kabinete aplink praustuvą turi

DOKUMENTO ŽYMUO	LAPAS	LAPŲ	LAIDA
(21-15)-PP-AR	4	7	0

būti įrengiamas 3 kv.m. glazūruotų plytelių panelis.

- Lubos įrengiamos iš modulinį akustinių pakabinamų lubų sistemų ar gipso kartono plokščių ant metalinio karkaso.
- San. mazguose ir valymo patalpoje turi būti įrengiamos modulinės pakabinamos akustinės lubos, valomos dezinfekciniais skysčiais.
- Langai ir durys turi būti su išbaigta gamykline apdaila.
- Grindų konstrukciją pasirenka užsakovas priklausomai nuo pasirinktos grindų dangos.
- Šlapių patalpų grindims būtinas hidroizoliacinis sluoksnis iš pasirinktos firmos hidroizoliacinių medžiagų.

ENERGIJOS TAUPYMAS IR ŠILUMOS IŠSAUGOJIMAS

Pastato paskirties keitimo paprastojo remonto projekto sprendiniais nenumatoma keisti esamos pastato energinio naudingumo klasės.

Energijos taupymo ir šilumos išsaugojimo reikalavimus nustato STR 2.01.01(6):2008. Šis reikalavimas numato, jog energijos taupymas ir šilumos išsaugojimas gali būti reguliuojamas šiais penkiais būdais:

1. nustatant atitvaroms naudojamų statybos produktų reikalavimus (jų šiluminę varžą, vandens garų sklidimo varžą, infraraudonuosius spindulius atspindinčio sluoksnio emisiją);
2. nustatant atitvarų ir statinio inžinerinių sistemų įrenginių charakteristikų reikalavimus (pvz., sienų, stogų, durų ir langų šilumos laidumo, durų ir langų sandarumo, katilų, ventiliatorių, aušinimo įrenginių efektyvumo);
3. nustatant statinio ar statinio inžinerinių sistemų naudojimo charakteristikų reikalavimus (pvz., savitųjų šilumos nuostolių, statinio laidumo orui, oro apykaitos, šildymo ar aušinimo sistemos bendro efektyvumo);
4. nustatant statinio inžinerinių sistemų energetinės galios reikalavimus (pvz., metinį šiluminės energijos kiekį, reikalingą pastato patalpoms šildyti ir (ar) aušinti iki numatytos temperatūros, atsižvelgus į vidaus šilumos išsiskyrimus ir patenkančią saulės energijos kiekį);
5. nustatant tiekiamos statinio inžinerinėms sistemoms energijos galios reikalavimus, siekiant įvertinti sistemų naudojimo savybes ir nustatyti jų efektyvumą (pvz., šildymo ir (arba) aušinimo energijos suvartojimą), atsižvelgus į energijos šaltinio ypatybes ir jo kainą.

Pirmenybė turi būti teikiama tokioms sistemoms, kuriose energijos gamybai naudojamo energijos šaltinio neatsinaujinančios pirminės energijos faktoriaus vertė mažiausia, atsinaujinančios pirminės energijos faktoriaus vertė didžiausia, o šiose sistemose esančių įrenginių naudingo veiksmo koeficientas didžiausias.

Energijos taupymas ir šilumos išsaugojimas reguliuojamas išvardytais pavieniais būdais ar jų kombinacijomis, arba įvertinus bendrą suvartojamos energijos kiekį. Siekiant riboti energijos vartojimą nurodytais būdais, nustatomi statinio ar jo dalių reikalavimai turi būti susiję su statybos produktų charakteristikomis.

SANITARINIO BUITINIO APTARNAVIMO IR MAITINIMO SPRENDINIAI. HIGIENOS PRIEMONĖS. PATALPŲ MIKROKLIMATAS

Numatoma, kad pamainoje ne daugiau 8 medicinio personalo darbuotojai ir 2 administracijos darbuotojai. Sanitarinių buitinių patalpų, prietaisų ir kitų priemonių visuma parenkama pagal HN 47:2011 „Asmens sveikatos priežiūros įstaigos: bendrieji sveikatos saugos reikalavimai.“ reikalavimus.

- Darbo kabineto erdvė 1 darbuotojui – ne mažiau 5,5 kv.m.
- Valgymo erdvė 1 darbuotojui – ne mažiau 1 kv.m. (iš viso 11,5 kv. m.)
- Valymo inventoriaus patalpa – 3,7 kv.m.
- Tualetas su praustuviu – 3,1 kv. m.
- Tualetas su prastuvu, apsiprausimo ir ŽN kompensacine įranga – 3,7 kv. m.

Darbuotojams projektuojamas sanitarinis mazgas šalia darbuotojų poilsio ir valgymo kambario. Numatomas maksimalus bendras darbuotojų skaičius - 10. Numatoma, kad vienu metu klinika aptarnaus

DOKUMENTO ŽYMUO	LAPAS	LAPŲ	LAIDA
(21-15)–PP-AR	5	7	0

ne daugiau 5 lankytojų. Projekte numatytų sanitarinių prietaisų skaičius, atsižvelgiant į maksimalų darbuotojų ir lankytojų skaičių bendruoju atveju, nebus mažesnis kaip:

Įrenginio pavadinimas	Naudotojų ne daugiau kaip
2 unitazai	15
1 bidė (higieninis dušas)	15 (apsiprausimo įranga įrengiama ŽN pritaikytame san. mazge)

Sanitariniuose mazguose (gydymo paskirties patalpose) bus įrengti WC popieriaus, rankšluosčių laikikliai, muilo dozatoriai, šiukšliadėžės, san. mazgų durys atitinkamai pažymėtos ženklais, skirtais vyrų, moterų ir ŽN san. mazgų pažymėjimui. Tualetai visuomeninės, gydymo paskirties patalpose bus ne toliau kaip 50 m nuo labiausiai nutolusios nuolatinės žmonių buvimo vietos (patalpos).

Projektuojamos inžinerinės sistemos, patalpų apdaila, konstrukciniai, architektūriniai sprendiniai užtikrins tinkamą mikroklimatą.

Patalpos suprojektuotos su natūraliu apšvietimu pro langus. Darbo patalpų natūralus apšvietimas pagal natūralios apšvietos (NAK) vertę procentais.

NAK vertės nustatymas

$$N_n = N_v \times k_1$$

$$N_n = 1.5\% \times 1.1 = 1.65\%$$

Natūralios apšvietos koeficientas patalpose 1.65% toliausiai nuo lango nutolusiame taške.

Insoliacija ne trumpesnė kaip 3val.

Projektuojamų patalpų vidaus temperatūra, oro drėgnis, oro tarša, kiti mikroklimato parametrai atitiks galiojančias higienos normas ir kitus reikalavimus. Komfortiškos sąlygos patalpose užtikrinamos patalpų šildymo ir vėdinimo sprendiniais.

ŽMONIŲ SU NEGALIA (ŽN) SPECIFINIŲ POREIKIŲ TENKINIMO SPRENDINIAI

Sklypo ribose numatoma dvi žmonių su negalia reikmėms pritaikytos automobilių stovėjimo vietos (A ir B tipo) su greta esančia, 1500 mm pločio aikštele. Važiuojamosios dalies ir takų dangos nuolydis ŽN automobilių stovėjimo vietose nebus didesnis kaip 1:40 (2, 5 %) bet kuria kryptimi. ŽN judėjimo trasose nenumatomi lygių skirtumai ir nelygumai didesni kaip 20 mm išskyrus prie įėjimo įrengtą ŽN pakilimo rampą. Sumontuoti objektai (šviestuvai, ženklai, durų uždarymo mechanizmai ir pan.) bus ne žemiau kaip 2 100 mm virš tako paviršiaus. Ant pėsčiųjų takų ar šaligatvių nebus dangčių, grotų, trapų ir kitų kliūčių, kyšančių aukščiau ar įleistų giliau kaip 10 mm nuo tako paviršiaus.

Žmonėms su negalia patekimas į pastatą per pagrindinį įėjimą jau yra išspręstas. Naudojami esami pandusai. Prieš pagrindinį įėjimą numatoma ne mažesnė kaip 1 500 mm x 1 500 mm lygi aikštelė. Durų slenkstis projektuojamas ne aukštesnis kaip 20 mm. Prie pagrindinio įėjimo durų montuojami kojų valymo įtaisai bus įgilinti taip, kad jų paviršius sutaptų su dangos paviršiumi.

Lankytojams skirti tualetai pilnai pritaikomi ŽN poreikiams, pagal LR galiojančius įstatymus ir normas. Unitazas projektuojamas taip, kad iš vieno jo šono liktų ne siauresnis kaip 900 mm tarpas vežimėliui pastatyti. Unitazas projektuojamas ne arčiau kaip 300 mm iki šoninės sienos ar pertvaros. Unitazo viršus - 430-520 mm aukštyje nuo grindų paviršiaus. Šalia unitazo ant sienos 1 000-1 200 mm nuo grindų paviršiaus tvirtinami 2-3 kabliai viršutiniams drabužiams, ramentams ar krepšiui pakabinti. Abipus unitazo 800 mm - 900 mm aukštyje nuo grindų įrengiami atlenkiami horizontalūs turėklai su alkūnramsčiais. Praustuvas ŽN patalpoje projektuojamas ne arčiau kaip 300 mm nuo šoninės sienos. Praustuvo viršus projektuojamas 750-850 mm aukštyje nuo grindų paviršiaus. Prieš praustuva paliekama ne mažesnė kaip 1 200 mm x 900 mm dydžio aikštelė ŽN su vežimėliu privažiuoti. Abipus ŽN pritaikyto praustuvo 800 mm-900 mm aukštyje tvirtinami turėklai. ŽN sanitariniame mazge ant sienos įrengiama lanksti dušo žarna su dušo galvute, montuojamas trapas grindų konstrukcijoje.

Prieš laiptus, pandusus ir bet kokius kitus aukščio pasikeitimus pastatuose būtina įrengti įspėjamuosius paviršius. ŽN judėjimo trasose įrengiami įspėjamieji paviršiai rekomenduojami tokio reljefo:
 – lygiagrečių juostelių (4–5 mm aukščio, 20–25 mm pločio, išdėstytų kas 40–60 mm), skirto judėjimo kryptiai ar krypties pasikeitimui pažymėti;

DOKUMENTO ŽYMUO	LAPAS	LAPŲ	LAIDA
(21-15)–PP-AR	6	7	0

– apvalių kauburėlių (kauburėlių skersmuo 20–25 mm, aukštis 4–5 mm, atstumai tarp centrų 60 mm), skirto įspėti apie priekyje esančius aukščio pasikeitimus (laiptus arba pandusus).

Pastatų vidaus įspėjamieji paviršiai nuo gretimų paviršių turi skirtis savo kietumu, tamprumu ar garsu, sklindančiu nuo jų paviršiaus. ŽN pritaikytų durų, jas atidarius, angos bekliūtis plotis, matuojant tarp varčios ir staktos vidaus, turi būti ne mažesnis kaip 850 mm. Jei durys yra dvivėrės neautomatinės, varstomosios varčios plotis turi būti toks, kad ją atidarius bekliūtis angos plotis būtų ne mažesnis kaip 850 mm. Slenksčiai ties lauko durimis turi būti įrengiami ne aukštesni nei 20 mm. Durys pastato viduje turi būti be slenksčių. Visose pagrindinės paskirties patalpose, judėjimui skirtose patalpose ir zonose būtina įrengti pavojaus signalizaciją. Pavojaus signalas turi būti perduodamas garsu ir šviesa.

Patalpose, judėjimo keliuose, nenumatoma slenksčių ir peraukštėjimų, didesnių nei 20mm. ŽN pritaikytų durų, jas atidarius, angos bekliūtis plotis, matuojant tarp varčios ir staktos vidaus, numatomas ne mažesnis kaip 850 mm. Dvivėrių durų varstomosios varčios plotis projektuojamas toks, kad, atidarius plačiąją varčią, bekliūtis angos plotis būtų ne mažesnis kaip 850 mm. Koridoriuose ir kitose patalpose žmonės su regėjimo sutrikimais turi būti apsaugoti nuo atsitrenkimo į žemai įrengtus atsikišusius elementus ir konstrukcijas.

STATINIO TECHNINIAI IR PASKIRTIES RODIKLIAI


Pavadinimas	Mato vienetas	Kiekis	Pastabos
I. SKLYPAS			
1. sklypo plotas	m ²	-	Esamas, nesikeičia
2. sklypo užstatymo intensyvumas	%	-	Esamas, nesikeičia
3. sklypo užstatymo tankumas	%	-	Esamas, nesikeičia
II. PASTATAS			
1. paskirties rodikliai:	-	Prekybos paskirtis	-
1.1. bendrasis plotas*:	m ²	778.51 kv. m	Esamas, nesikeičia
1.1.1. pagrindinis plotas*	m ²	630.91 kv. m	Esamas, nesikeičia
1.2. remontuojamų patalpų plotas* (keičiamos paskirties patalpų plotas)	m ²	228,33 kv. m.	Proc. nuo benr. ploto: 29.3%
1.2.1. remontuojamų patalpų pagrindinis plotas* (keičiamos paskirties patalpų pagr. plotas)	m ²	122,4 kv. m.	Proc. nuo pagr. ploto: 19.4%
1.3. pastato tūris*	m ³	3846 kub. m.	Esamas, nesikeičia
1.4. remontuojamų patalpų tūris*	m ³	730,66 kv. m.	
1.5. aukštų skaičius	vnt.	2	Esamas, nesikeičia
1.6. energinio naudingumo klasė [5.41]	-	-	Esama, nesikeičia
1.7.pastato (patalpų) akustinio komforto sąlygų klasė [5.38]	-	-	Esama, nesikeičia

* Žvaigždute pažymėti rodikliai baigus statybą ir atlikus kadastrinius matavimus gali turėti neesminių nukrypimų.

DOKUMENTO ŽYMUO (21-15)–PP-AR	LAPAS	LAPŲ	LAIDA
	7	7	0

PRITARIU:

PROJEKTINIŲ PASIŪLYMŲ RENGIMO UŽDUOTIS

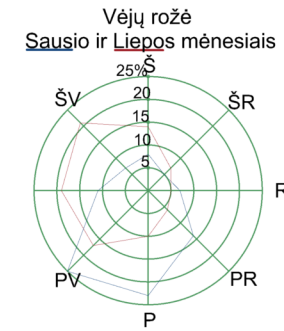
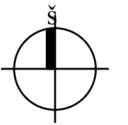
Architektūros ir teritorijų planavimo skyriaus
 vyriausiasis architektas

 Arvydas Bekeris
 2021-05-18

Eil. Nr.	Pavadinimas	Reikalavimai
1.	Statytojas (Užsakovas)	UAB "Kasu"
2.	Projekto pavadinimas	Prekybos paskirties patalpų keitimas į gydymo paskirtį, Mokyklos g. 18, Marijampolės sav. Šunskų sen., Mokolų k., paprastojo remonto projektas.
3.	Statinio adresas	Mokyklos g. 18, Marijampolės sav. Šunskų sen., Mokolų k.
4.	Statinio statybos rūšis	Paprastasis remontas
5.	Statinio kategorija	Neypatingasis statinys
6.	Statinio paskirtis	Prekybos
7.	Žemės sklypo ir statinio (techniniai ir paskirties rodikliai) rodikliai	Sklypo plotas – 5039 m ² ; Sklypo užstatymo tankumas – 13 %; Sklypo užstatymo intensyvumas – 16%; Užstatytas plotas - 632,00 m ² ; Pastato aukštų skaičius – 2; Pastato bendrasis plotas – 778,51 m ² ; Remontuojamų patalpų plotas - 250 m ² ; Aukštis nuo žemės paviršiaus – 10,35 m; Pastato tūris – 3846 m ³
8.	Projektinių pasiūlymų paskirtis	- Išreikšti statytojo sumanytą idėją pakeisti nuomojamų patalpų pagrindine tiksline naudojimosi paskirtį iš prekybos į gydymo paskirties patalpas, atliekant paprastojo remonto darbus; - Informuoti visuomenę apie numatoma statinio dalies pagrindinės naudojimo paskirties keitimą.
9.	Projektinių pasiūlymų sudėtis	1. Aiškinamasis raštas 2. Grafinė dalis
10.	Statytojo pateikiami dokumentai	1. Nekilnojamojo turto registro duomenų bazės išrašas; 2. Žemės panaudos sutartis; 3. Nuomos sutartis; 4. Žemės sklypo planas.

Statytojas: UAB "KASU" atstovaujama direktoriaus Lino Solomino
 (juridinis/fizinis asmuo)

Dokumentą elektroniniu parašu pasirašė
 LINAS, SOLOMINAS
 Data: 2021-05-18 16:31:33
 Paskirtis: Užduotys
 Vieta: Vilnius
 Kontaktinė informacija:
 mr.marijampole@gmail.com

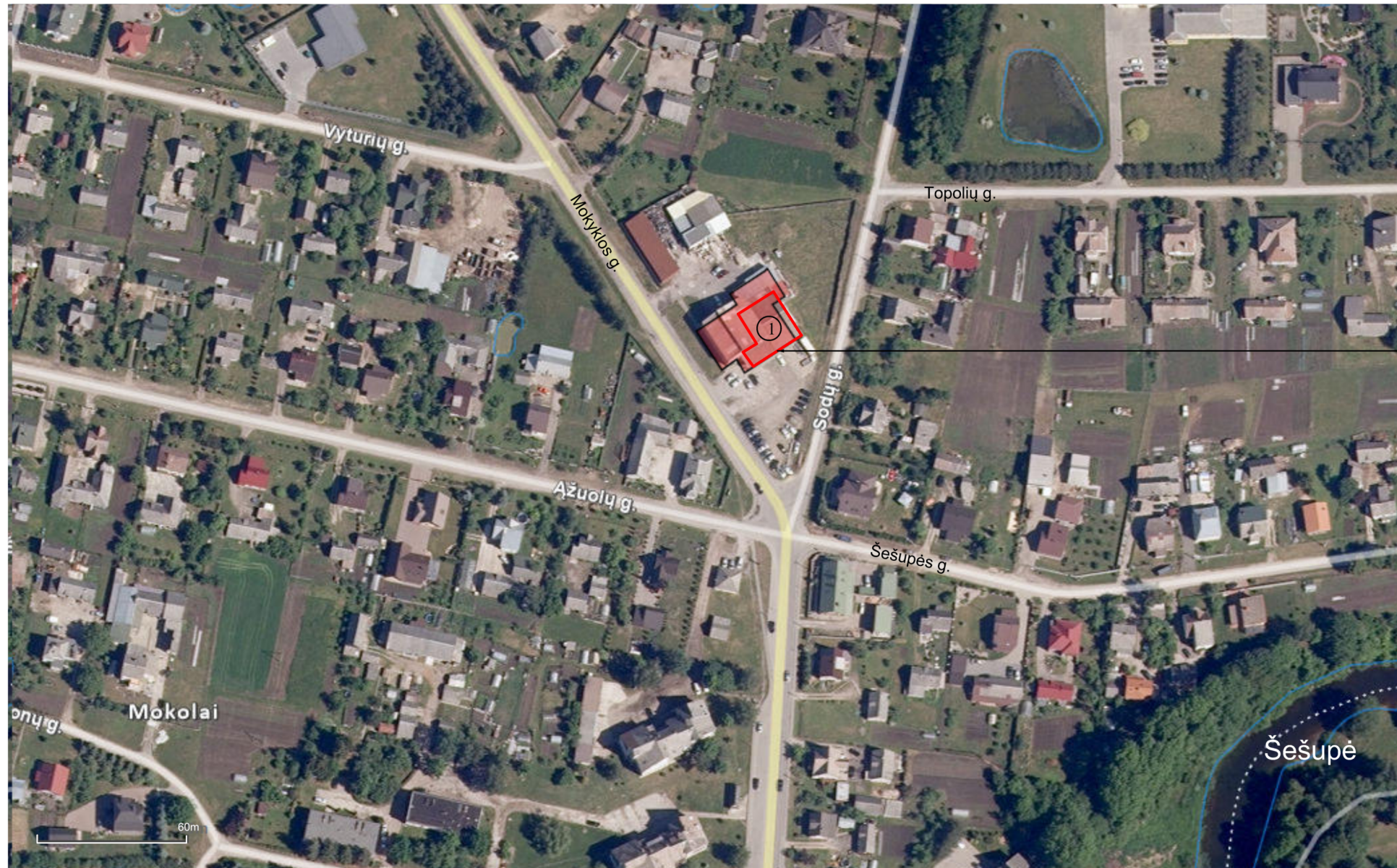
SITUACIJOS SCHEMA M1:2000



Vid. vėjo greitis - 3,1 m/s
Vyraujanti kryptis: PV - žiemą, ir ŠV - vasarą.

KLIMATINĖS SĄLYGOS (Pagal RSN 156-94 „Statybinė klimatologija“ duomenis) pagal artimiausios meteorologinės stoties duomenis

1. Vidutinė metinė oro temperatūra	°C	+6.6
2. Santykinis metinis oro drėgnumas	%	80
3. Vidutinis metinis kritulių kiekis	mm	630
4. Maksimalus paros kritulių kiekis	mm	83.1
5. Vidutinis metinis vėjo greitis	m/s	4.0




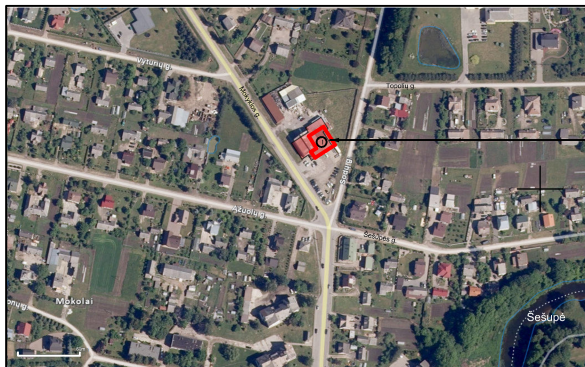
Remontuojamos patalpos

PASTATŲ EKSPLIKACIJA:

- 1 REMONTUOJAMAS PASTATAS
- REMONTUOJAMA PASTATO DALIS, I AUKŠTE

Pastabos:
Šiuo projektu Sklypo sutvarkymo plane pakeitimai nėra numatomi.

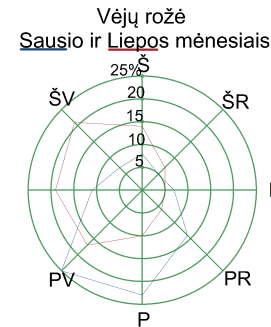
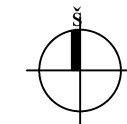
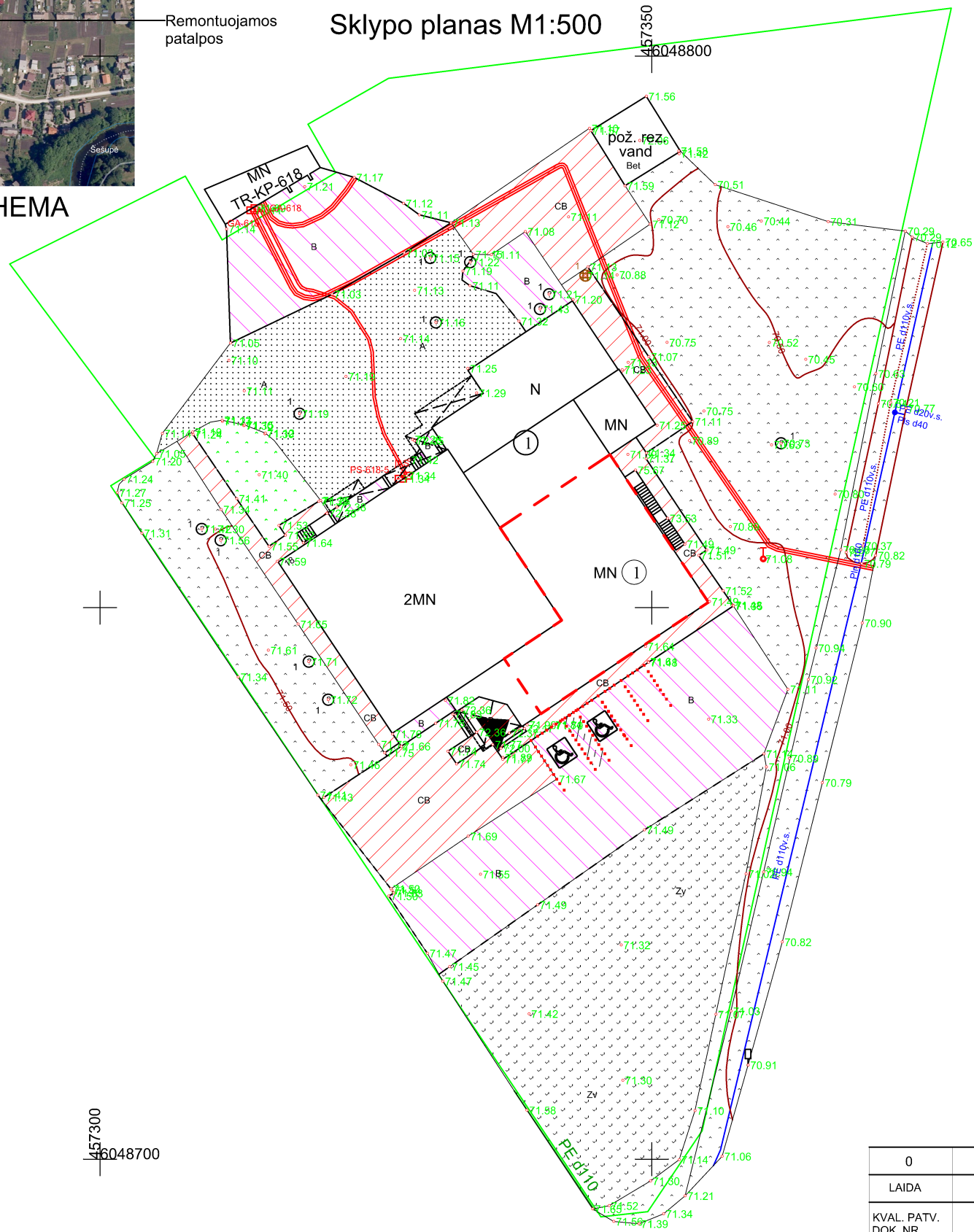
0	2021-06	Visuomenės informavimas			
LAIDA	IŠLEIDIMO DATA	LAIDOS STATUSAS. KEITIMO PRIEŽASTIS			
KVAL. PATV. DOK. NR.		UAB "MEDSTATYBA" ATEITIES G. 10 08303 VILNIUS TEL: +370 5 2613796	STATINIO PROJEKTO PAVADINIMAS Dalis prekybos paskirties patalpų keitimas į gydymo paskirtį, Mokyklos g. 18, Marijampolės sav., Šunskų sen., Mokolų k., paprastojo remonto projektas		
1072	PV	VYTAUTAS STUKAS	STATINIO NUMERIS IR PAVADINIMAS, DOKUMENTO PAVADINIMAS	LAIDA 0	
A1745	PDV	DARIUS STEPONAITIS			
0000	TECH	AUGUSTAS LAPINSKAS			Situacijos schema M1:2000
LT	STATYTOJAS IR (ARBA) UŽSAKOVAS UAB „Kasu“		DOKUMENTO ŽYMUO (21–15)–PP–SA–01	LAPAS 1	LAPŲ 1



Remontuojamos patalpos

Sklypo planas M1:500

SITUACIJOS SCHEMA



Vid. vėjo greitis - 3,1 m/s
Vyraujanti kryptis: PV - žiemą, ir ŠV - vasarą.

KLIMATINĖS SĄLYGOS (Pagal RSN 156-94 „Stybinė klimatologija“ duomenis) pagal artimiausios meteorologinės stoties duomenis				
1. Vidutinė metinė oro temperatūra	°C	+6.6		
2. Santykinis metinis oro drėgnumas	%	80		
3. Vidutinis metinis kritulių kiekis	mm	630		
4. Maksimalus paros kritulių kiekis	mm	83.1		
5. Vidutinis metinis vėjo greitis	m/s	4.0		

PASTATŲ EKSPLIKACIJA:

- 1 REMONTUOJAMAS PASTATAS
- REMONTUOJAMA PASTATO DALIS, I AUKŠTE

SUTARTINIAI ŽYMEJIMAI:

- SKLYPO RIBA
- IĖJIMAS Į REMONTUOJAMAS PATALPAS
- 70.60 VERTIKALUS PLANAVIMAS


ŠIAME PROJEKTE NEVYKDOMI DARBAI:

- CB KIETOJI TRINKELIŲ DANGA PĖSTIESIEMS
- B KIETOJI DANGA AUTOMOBILIAMS IR KT.
- VEJA
- Zv ŽVYRO DANGA
- Zp ASFALTO DANGA

PAGAL SUSITARIMĄ SU NUOMININKU, REMONTUOJAMOMS PATALPOMS IŠNUOMOTA:

- AUTOMOBILIŲ STOVĖJIMO VIETOS
- AUTOMOBILIŲ STOVĖJIMO VIETA, PRITAIKYTA ŽMONĖMS SU NEGALIA SU IŠLIPIMO AIKŠTELE, 1,50m PLOČIO

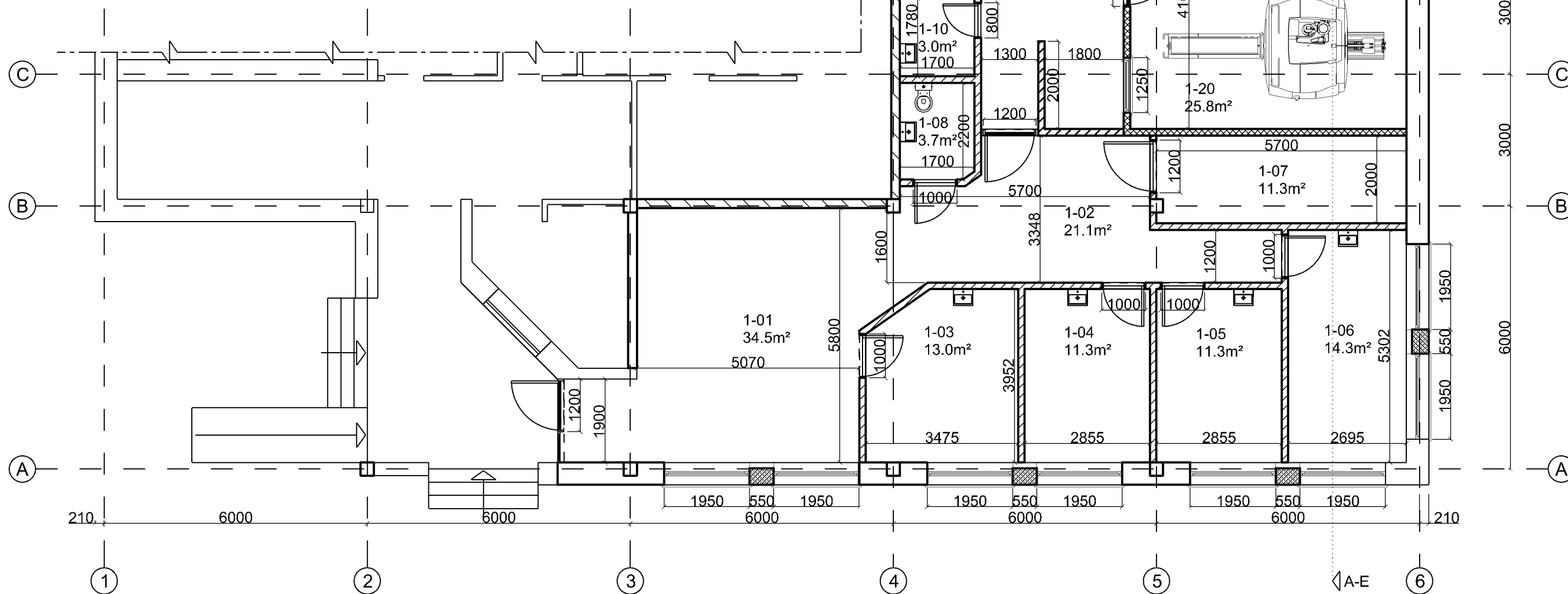
Pastabos:
Šiuo projektu Sklypo sutvarkymo plane pakeitimai nėra numatomi; Pagal susitarimą tarp sklypo nuomininko ir statytojo, remontuojamoms keičiamos paskirties patalpoms numatoma priskirti keturias automobilių stovėjimo vietas, iš kurių dvi vietas (A ir B tipo) yra pritaikytos žmonėms su negalia, su 1,50m pločio išlipimo aikštele.

0	2021-06	Visuomenės informavimas			
LAIDA	IŠLEIDIMO DATA	LAIDOS STATUSAS. KEITIMO PRIEŽASTIS			
KVAL. PATV. DOK. NR.		UAB "MEDSTATYBA" ATEITIES G. 10 08303 VILNIUS TEL: +370 5 2613796	STATINIO PROJEKTO PAVADINIMAS Dalies prekybos paskirties patalpų keitimas į gydymo paskirtį, Mokyklos g. 18, Marijampolės sav., Šunskų sen., Mokolų k., paprastojo remonto projektas		
1072	PV	VEJTAUTAS STUKAS	STATINIO NUMERIS IR PAVADINIMAS, DOKUMENTO PAVADINIMAS Sklypo planas M1:500		
A1745	PDV	DARIUS STEPONAITIS			
0000	TECH	AUGUSTAS LAPINSKAS			
LT	STATYTOJAS IR (ARBA) UŽSAKOVAS UAB „Kasu“		DOKUMENTO ŽYMUO (21-15)-PP-SA-02	LAPAS 1	LAPŲ 1

Pirmojo aukšto planas, M1:100

Patalpų eksplikacija		
Nr.	Pavadinimas	Plotas
1-01	Vestibulius	34.512 m ²
1-02	Laukiamasis	21.068 m ²
1-03	Gydytojo kab.	12.984 m ²
1-04	Gydytojo kab.	11.283 m ²
1-05	Gydytojo kab.	11.283 m ²
1-06	Gydytojo kab.	14.289 m ²
1-07	Tech. patalpa	11.349 m ²
1-08	ŽN WC	3.716 m ²
1-09	Pultinė	28.294 m ²
1-10	Atliekų patalpa	3.023 m ²

Patalpų eksplikacija		
Nr.	Pavadinimas	Plotas
1-11	Persirengimo k.	2.040 m ²
1-12	Persirengimo k.	3.566 m ²
1-13	Procedūrinis kab.	8.802 m ²
1-14	El. skydinė	2.820 m ²
1-15	Valymo pat.	3.690 m ²
1-16	WC	3.051 m ²
1-17	Personalo pat.	11.510 m ²
1-18	Administracija	9.581 m ²
1-19	Rūbinė	5.640 m ²
1-20	MRT patalpa	25.830 m ²
Viso:		228.33 m ²



Žymėjimai:

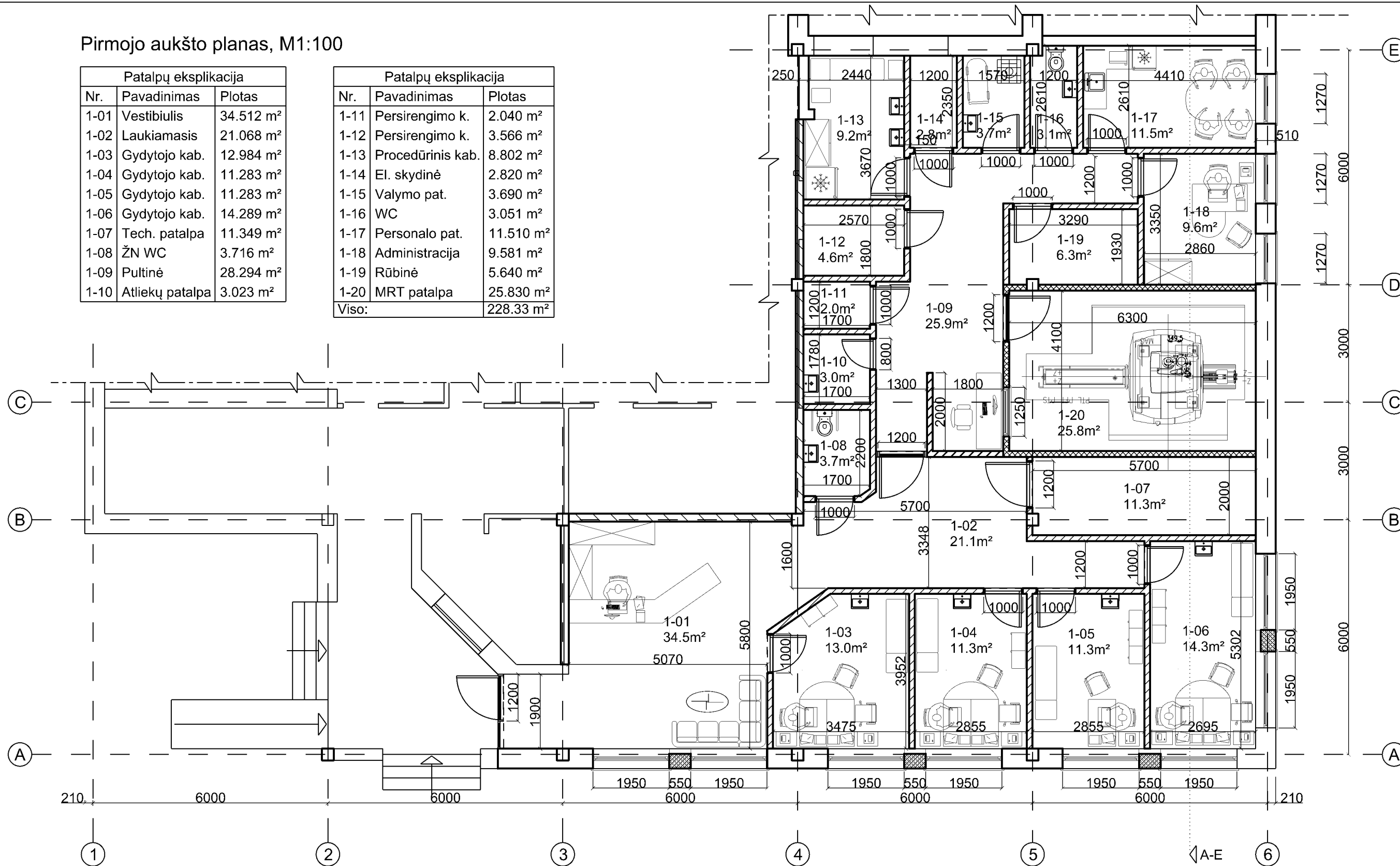
- 20mm mūro pertvara, ugnies atsp. EI60
- Pertvara įrengiama įrengiant MRT kevalą
- 15mm GK pertvara
- Montuojami tarplangiai, plytų mūras

0	2021-06	Visuomenės informavimas		
LAIDA	IŠLEIDIMO DATA	LAIDOS STATUSAS. KEITIMO PRIEŽASTIS		
KVAL. PATV. DOK. NR.		UAB "MEDSTATYBA" ATEITIES G. 10 08303 VILNIUS TEL: +370 5 2613796	STATINIO PROJEKTO PAVADINIMAS Dalies prekybos paskirties patalpų keitimas į gydymo paskirtį, Mokyklos g. 18, Marijampolės sav., Šunskų sen., Mokolų k., paprastojo remonto projektas	
1072	PV	vytautas stukas	STATINIO NUMERIS IR PAVADINIMAS, DOKUMENTO PAVADINIMAS	
A1745	PDV	Darius Steponaitis		
0000	TECH	Augustas Lapinskas		
LT	STATYTOJAS IR (ARBA) UŽSAKOVAS UAB „Kasu“		DOKUMENTO ŽYMUO (21–15)–PP–SA–03	LAPAS 1
			LAPŲ 1	

Pirmojo aukšto planas, M1:100

Patalpų eksplikacija		
Nr.	Pavadinimas	Plotas
1-01	Vestibulius	34.512 m ²
1-02	Laukiamasis	21.068 m ²
1-03	Gydytojo kab.	12.984 m ²
1-04	Gydytojo kab.	11.283 m ²
1-05	Gydytojo kab.	11.283 m ²
1-06	Gydytojo kab.	14.289 m ²
1-07	Tech. patalpa	11.349 m ²
1-08	ŽN WC	3.716 m ²
1-09	Pultinė	28.294 m ²
1-10	Atliekų patalpa	3.023 m ²

Patalpų eksplikacija		
Nr.	Pavadinimas	Plotas
1-11	Persirengimo k.	2.040 m ²
1-12	Persirengimo k.	3.566 m ²
1-13	Procedūrinis kab.	8.802 m ²
1-14	El. skydinė	2.820 m ²
1-15	Valymo pat.	3.690 m ²
1-16	WC	3.051 m ²
1-17	Personalo pat.	11.510 m ²
1-18	Administracija	9.581 m ²
1-19	Rūbinė	5.640 m ²
1-20	MRT patalpa	25.830 m ²
Viso:		228.33 m ²

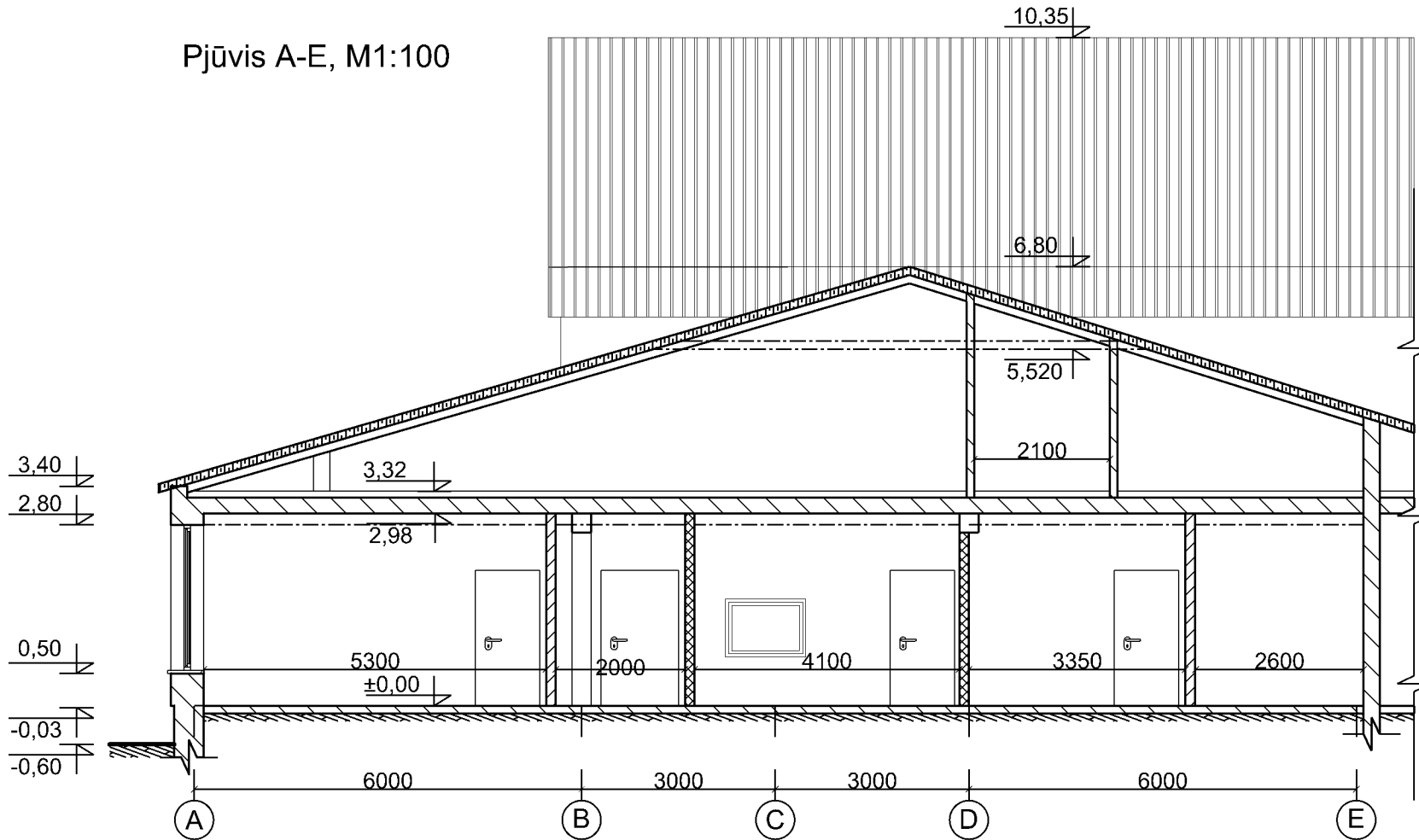


Žymėjimai:

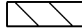
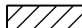


- 20mm mūro pertvara, ugnies atsp. EI60
- Pertvara įrengiama įrengiant MRT kevalą
- 15mm GK pertvara
- Montuojami tarplangiai, plytų mūras


0	2021-06	Visuomenės informavimas		
LAIDA	IŠLEIDIMO DATA	LAIDOS STATUSAS. KEITIMO PRIEŽASTIS		
KVAL. PATV. DOK. NR.	UAB "MEDSTATYBA" ATEITIES G. 10 08303 VILNIUS TEL: +370 5 2613796	STATINIO PROJEKTO PAVADINIMAS		
		Dalies prekybos paskirties patalpų keitimas į gydymo paskirtį, Mokyklos g. 18, Marijampolės sav., Šunskų sen., Mokolų k., paprastojo remonto projektas		
1072	PV	VYTAUTAS STUKAS	STATINIO NUMERIS IR PAVADINIMAS, DOKUMENTO PAVADINIMAS	
A1745	PDV	DARIUS STEPONAITIS	Pirmojo aukšto remontuojamų patalpų planas su baldais	
0000	TECH	AUGUSTAS LAPINSKAS		
LT	STATYTOJAS IR (ARBA) UŽSAKOVAS		DOKUMENTO ŽYMUO	
	UAB „Kasu“		(21–15)–PP–SA–04	
			LAPAS	LAPŲ
			1	1

Pjūvis A-E, M1:100



Žymėjimai:

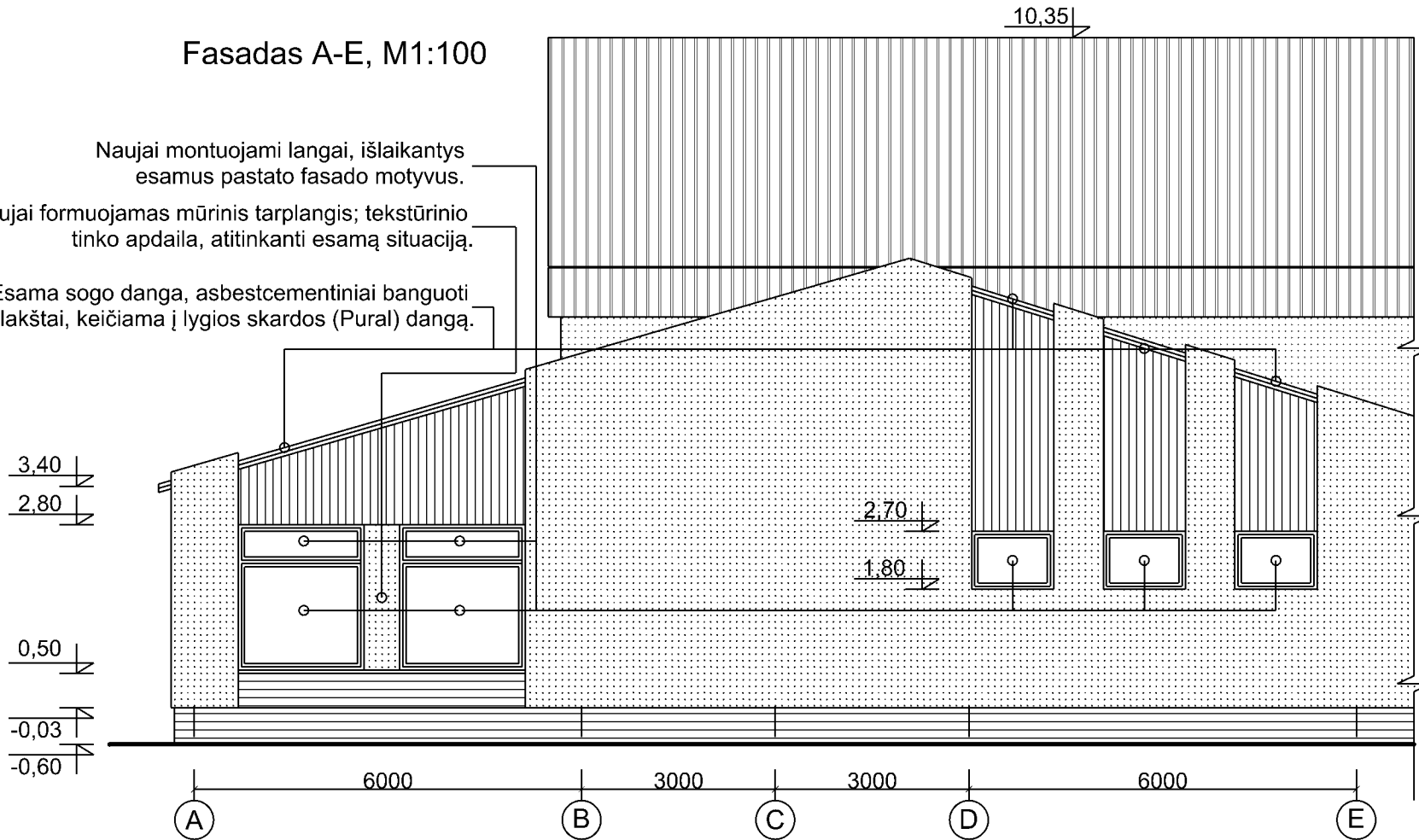
-  Esamos konstrukcijos
-  Naujos 15mm GK pertvaros
-  Naujos 15mm mūro pertvaros
-  Stogas

0	2021-06	Visuomenės informavimas			
LAIDA	IŠLEIDIMO DATA	LAIDOS STATUSAS. KEITIMO PRIEŽASTIS			
KVAL. PATV. DOK. NR.		UAB "MEDSTATYBA" ATEITIES G. 10 08303 VILNIUS TEL: +370 5 2613796	STATINIO PROJEKTO PAVADINIMAS Dalis prekybos paskirties patalpų keitimas į gydymo paskirtį, Mokyklos g. 18, Marijampolės sav., Šunskų sen., Mokolų k., paprastojo remonto projektas		
1072	PV	VYTAUTAS STUKAS	STATINIO NUMERIS IR PAVADINIMAS, DOKUMENTO PAVADINIMAS	LAIDA	
A1745	PDV	DARIUS STEPONAITIS		0	
0000	TECH	AUGUSTAS LAPINSKAS		Pjūvis A - E	
LT	STATYTOJAS IR (ARBA) UŽSAKOVAS UAB „Kasu“		DOKUMENTO ŽYMUO (21-15)-PP-SA-06	LAPAS 1	LAPŲ 1

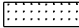



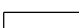
Fasadas A-E, M1:100


Naujai montuojami langai, išlaikantys esamus pastato fasado motyvus.
 Naujai formuojamas mūrinis tarplangis; tekstūrinio tinko apdaila, atitinkanti esamą situaciją.

Esama sogo danga, asbestcementiniai banguoti lakštai, keičiama į lygios skardos (Pural) dangą.

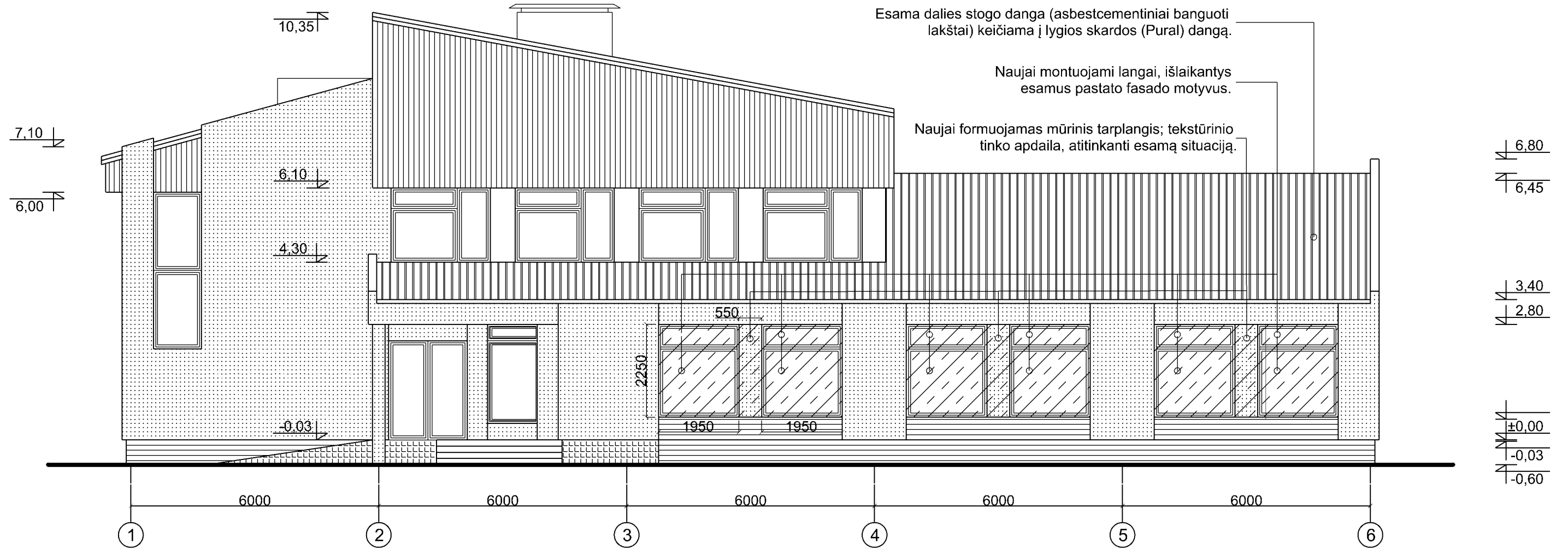


Žymėjimai:

-  Šviesaus tekstūrinio tinko apdaila
-  Tamsaus tekstūrinio tinko apdaila
-  Medžio apdaila
-  Stogo danga
-  Keičiami fasado elementai

0	2021-06	Visuomenės informavimas		
LAIDA	IŠLEIDIMO DATA	LAIDOS STATUSAS. KEITIMO PRIEŽASTIS		
KVAL. PATV. DOK. NR.		UAB "MEDSTATYBA" ATEITIES G. 10 08303 VILNIUS TEL: +370 5 2613796	STATINIO PROJEKTO PAVADINIMAS Dalis prekybos paskirties patalpų keitimas į gydymo paskirtį, Mokyklos g. 18, Marijampolės sav., Šunskų sen., Mokolų k., paprastojo remonto projektas	
1072	PV	VYTAUTAS STUKAS	STATINIO NUMERIS IR PAVADINIMAS, DOKUMENTO PAVADINIMAS	
A1745	PDV	DARIUS STEPONAITIS	Fasadas A - E	LAIDA
0000	TECH	AUGUSTAS LAPINSKAS		0
LT	STATYTOJAS IR (ARBA) UŽSAKOVAS UAB „Kasu“		DOKUMENTO ŽYMUO (21-15)-PP-SA-07	LAPAS
				LAPŲ
				1
				1

Fasadas 1-6, M1:100



Žymėjimai:

- Šviesaus tekstūrinio tinko apdaila
- Tamsaus tekstūrinio tinko apdaila
- Medžio apdaila
- Stogo danga
- Trinkelės
- Keičiami fasado elementai

0	2021-06	Visuomenės informavimas			
LAIDA	IŠLEIDIMO DATA	LAIDOS STATUSAS. KEITIMO PRIEŽASTIS			
KVAL. PATV. DOK. NR.		UAB "MEDSTATYBA" ATEITIES G. 10 08303 VILNIUS TEL: +370 5 2613796	STATINIO PROJEKTO PAVADINIMAS Dalies prekybos paskirties patalpų keitimas į gydymo paskirtį, Mokyklos g. 18, Marijampolės sav., Šunskų sen., Mokolų k., paprastojo remonto projektas		
1072	PV	VYTAUTAS STUKAS	STATINIO NUMERIS IR PAVADINIMAS, DOKUMENTO PAVADINIMAS	LAIDA 0	
A1745	PDV	DARIUS STEPONAITIS			
0000	TECH	AUGUSTAS LAPINSKAS			
LT	STATYTOJAS IR (ARBA) UŽSAKOVAS UAB „Kasu“		DOKUMENTO ŽYMUO (21–15)–PP–SA–08	LAPAS 1	LAPŲ 1