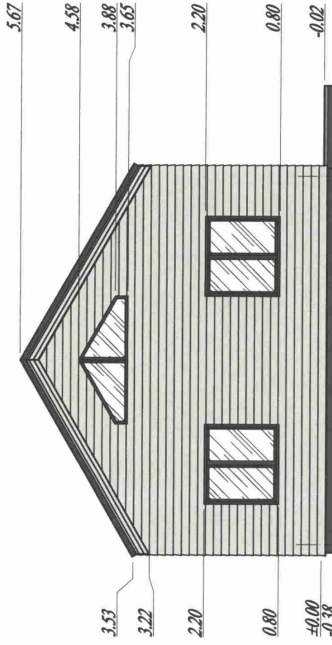
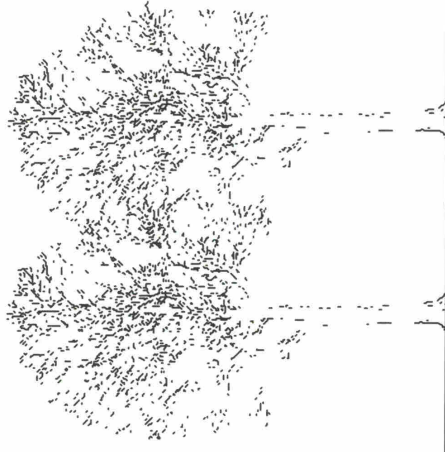
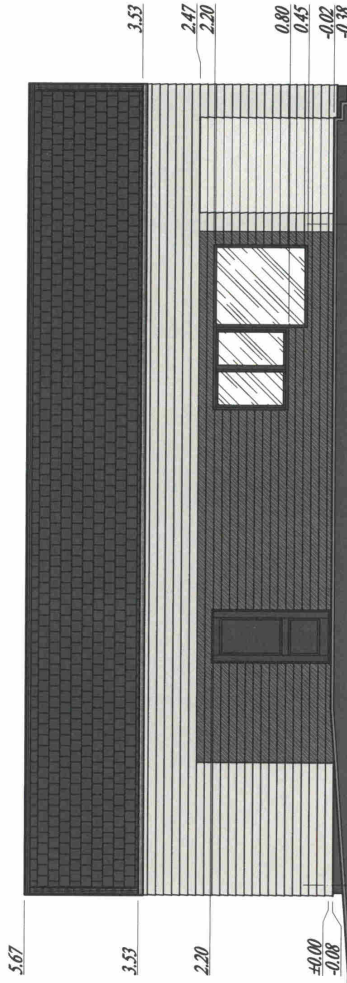
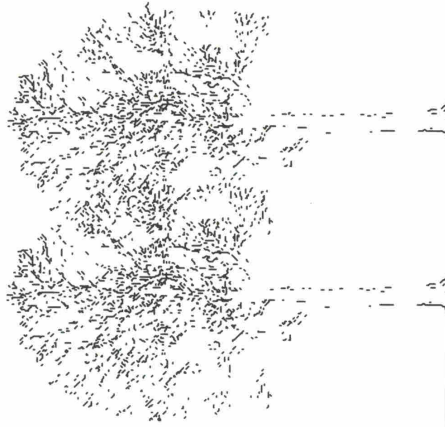


FASADAI AŠYSE "B-A"; "1-2" M 1:100



A

B



1

2

FASADO APKALIMAS
MEDINĒMIS LENTELĒMIS
SPALVA NCS S 1000-N

FASADO APKALIMAS
MEDINĒMIS LENTELĒMIS
SPALVA NCS S 9000-N

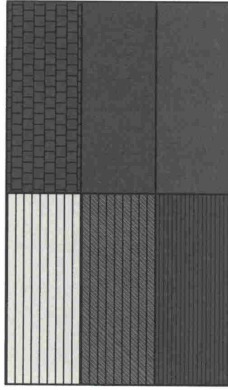
PARAPETO PAKALIMAS
Medinēs lentelēs
SPALVA T. PILKA
PASTABA:

LIETVAMZDŽIAI STOGO DANGOS SPALVOS.
LAUKO PALANGĒS IR LIETVAMZDŽIAI SKARDINIAI,
DENGŅI PLASTIZOLIU.

BETONINĒS ČERPĒS
T. PILKOS SPALVOS

LANGAI, DURYS,
GARAŽO VARTAI
T. PILKOS SPALVOS

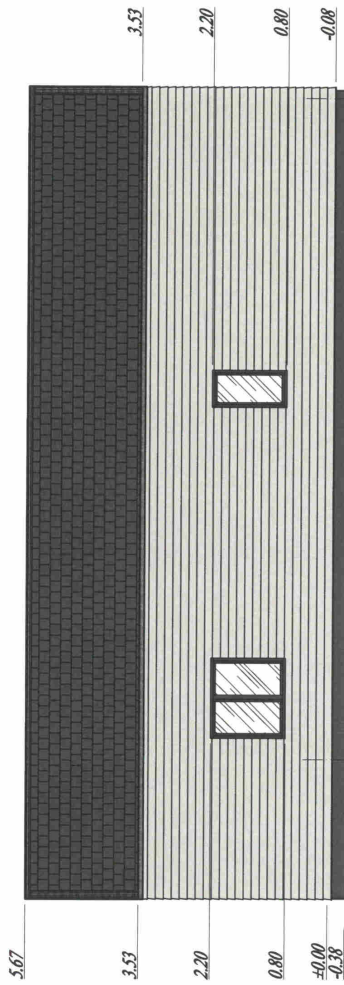
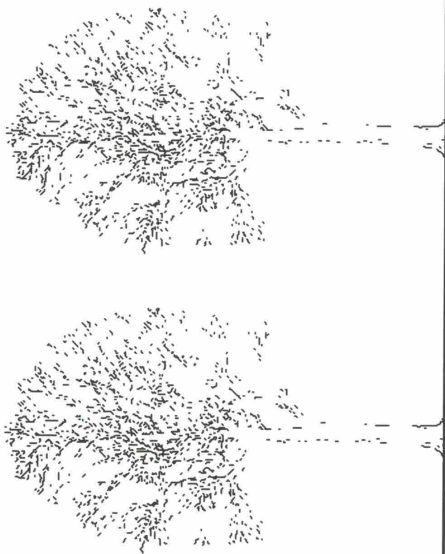
COKOLIS
Tīnkas stamblos faktūrtros
SPALVA NCS S 7000-N



Afektāto Nr.:	Architektē R. Kačerauskienē I.V. Nr. 133.361, 017-2524-838, Vasario 16-ooos g. 1-1, Mažākielī Tel.: 6 60 02426; e.p. raskacerauskien@inbox.lv	Objekts:	Sepiņņu polišu paskīrties parīatu (vasarnamū) (713.) Pušņyns p. 34, Uķķu k., Sedos sen., Mažāķķu r. sav., demontuojant esamus parīatus, stāpļyos projektīnīal pasūļylnal.	
A 1297	PV, PDV R. Kačerauskienē 21 05	Adressas:	Pušņyns p. 34, Uķķu k., Sedos sen., Mažāķķu r. sav. Zemēs skt. kadastrīnīs Nr.: 6170/000233, Uķķezērtis k.v.	
	Projekt. J. Kačerauskas 21 05			
	Uķķsakovas: Igalotās fīzīnīs asmuo T.M.			
1	2	3	VASARNAMIS FASADAI AŠYSE "B-A"; "1-2" M 1:100 363 - 2105 - PP	
3	2	1	1	5
			LAPAS	LAPŪ
			2	5
			LAIDA	0

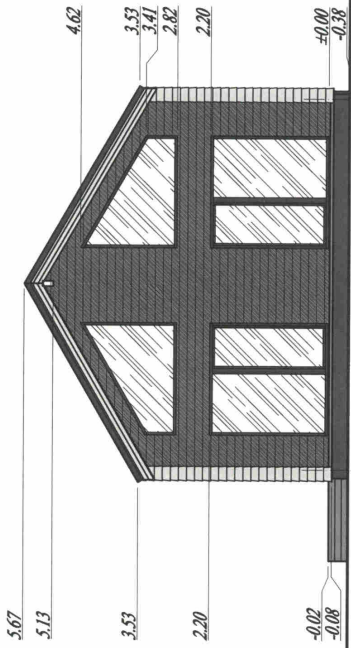
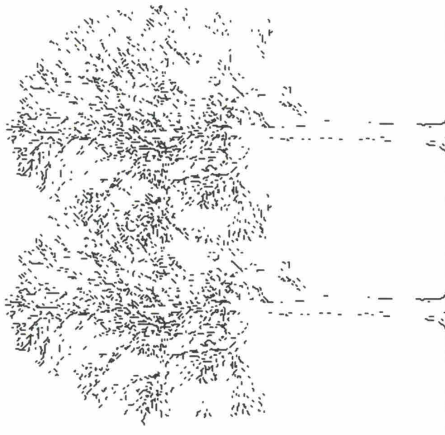
breiņņio ķeļtīmas īr ponaudojīmas be autorīorūs sūķtīkīmo draudzīlomas

FASADAI AŠYSE "2-1"; "A-B" M 1:100



1

2



A

B

FASADO APKALIMAS
MEDINĒMIS LENTĒLĒMIS
SPALVA NCS S 1000-N

FASADO APKALIMAS
MEDINĒMIS LENTĒLĒMIS
SPALVA NCS S 9000-N

PARAPETO PAKALIMAS
Medinēs lentelēs
SPALVA T. PILKA
PASTABA:

LIETVAMZDŽIAI STOGO DANGOS SPALVOS.
LAUKO PALANGĒS IR LIETVAMZDŽIAI SKARDINIAI,
DENGTI PLASTIZOLIŪ.

BETONINES ČĒRPĒS
T. PILKOS SPALVOS

LANGAI, DURVYS,
GARĀŽO VARTAI
T. PILKOS SPALVOS

COKOLIS
Tīnkas stāmblois faktūras
SPALVA NCS S 7000-N

Atestāto Nr.:	Architektē R. Kačerauskienē		Objekts:	Sēpjuņu poliat paskirites parlatu (vasarnami) (7.13.1) Pušyns p. 34, ūķu k., Sedos sen., Mažķķu r. sav., demontuojant esamus pastatus, atātybos projektinai pasūlymai.	
	IV Nr. 1 (13.36), 1. 017-2524-898, Vasario 8-osos p. 7-1, Pskēķia Tel. 8 610 04226; e.p. raskacerauskienė@gmail.com			Adressas: Pušyns p.34, ūķu k., Sedos sen., Mažķķu r. sav. Zemes skl. kadastrinis Nr.: 6170/000233, ūfzēres k.v.	
A 1297	PV, PDV	R. Kačerauskienē	21 05	Vasarnameis	
	Projekt.	J. Kačerauskas	21 05	Lietuvu Fasada Ašyse "2-1; "A-B" M 1:100	
Ūsakovas: Igalofas fizinis asmuo T.M.			363 - 2105 - pp		
			Laida 0		
			Lapu 3		
			Lapu 5		

brežinio keltimas ir panaudojimas be autoriaus sutikimo draudžiamas

