

**DAUGIABUČIO GYVENAMOJO NAMO MINDAUGO G. 16, VILNIUJE,  
PAPRASTASIS REMONTAS**



**FASADŲ ATNAUJINIMAS**

## AIŠKINAMASIS RAŠTAS

### 1. Projekto tikslas :

Paprastojo remonto būdu , minimaliomis sąnaudomis atnaujinti išorės apdailą , pakeisti susidėvėjusius fasado elementus neliečiant kapitalinių konstrukcijų , bei nekeičiant buvusių apdailos sprendinių iš esmės. Darbų apimtis atitinka statybos techninio reglamento STR 1.01.08:2002 keliams reikalavimams.

### 2. Esama padėtis :

Pastatas baigtas statyti 1998 m. Per eksploatacijos laiką labiausiai nukentėjo fasado tinkuotas paviršius - lopais nukrito tinkas , išbluko spalvos. Metaliniai balkonų turėklai palieti korozijos , labiausiai nukentėjo prancūziški balkonai Mindaugo g-vės fasade. Stogelių paviršius vietomis įdubęs , juosiančios skardos prarado standumą , laikikliai palieti korozijos. Mindaugo fasade stichiškai , fragmentiškai pakeisti langai sudaro labai nekompleksišką vaizdą , disonuojantį su atnaujintu gatvės užstatymu. Fasada buvo ne kartą perdažomi fragmentiškai , atskirais plotais , todėl susiformavo labai nevientisas, „lopytas“ koloritas.

### 3. Pagrindiniai remonto darbai:

- Prieš pradėdant darbus ,fasadas nuplaunamas , kad vizualiai patikslinti pažeistų fasado paviršiaus dalių kiekį ir mastą.
- Susidėvėjęs tinkas nuimamas , prognozuojama ,kad jis sudarytų apie 50 % fasado ploto .
- Pažeista mineralinė vata keičiama naujai. Pastate nebuvo atliktas esamos būklės fasado apšiltinimo vertinimas ,todėl projekto žiniaraštyje susidėvėjusios mineralinės vatos keitimo į naują kiekis (30 % ) yra hipotetiškas , statybos darbų vykdymo metu jis bus patikslintas .Vata pilnai keičiama tamsaus kolorito zonoje.
- Paviršius sulyginamas armuojant su esamu, (nuardyto tinko vietose , apie 50% viso tinkuojamo paviršiaus.).
- Atliekamas bendras viso fasado armavimas.
- Tinkavimas . Rekomenduojame silikoninį-silikatinį tinką , kaip labiausiai tinkamą objekto situacijos ir esamų konstrukcijų atžvilgiu dėl jam priskiriamų savybių – šis tinkas elastingas , gerai praleidžia garus iš vidaus patalpų ,bet tuo pačiu sulaiko lietaus vandenį ,apsaugo paviršius nuo purvo dalelių įsiskverbimo ir , kas labai aktualu , mažiau blunka saulėje , kai tinko koloritas intensyvus. Jei bus pasirinktas šis tinkas , atitinkamai jam turi būti pritaikytas ir tinkamas gruntas , o darbai atliekami griežtai prisilaikant gamintojo nurodymų. Zonoje kur tamsaus kolorito tinkas liečiasi su šviesiu, dedama spec. tarpinė ,neutralizuojanti skirtingą šių tinkų terminio plėtimosi poveikį vienas kitam.
- Naujai formuojamas cokolis.
- Perdažomi balkonų ir langų apsaugos turėklai.
- Keičiami prancūziški balkonai Mindaugo g-vės fasade . Siūlomas kitas jų tvirtinimo principas –laikantys elementai tvirtinami angokrasčio zonoje ( vietoj tvirtinimo laikiklių , montuojami fasado sienoje , - taip sumažinama rizika vandeniui per jungtį skverbtis į izoliaciją ir ardyti tinko sluoksnį ) o atitvarinis blokas varžtais sukamas prie horizontalių strypų .Prisukamas atitvarinis elementas stilistiškai atkartoja namo turėklams būdingą charakterį – naudojamas tas pats metalo profilis.
- Keičiamos visos palangių ir parapetų skardos.
- Restauruojami stogeliai ir pastogės pakalimas.
- Mindaugo gatvės fasade ir fasade iš Naugarduko g. pusės rekomenduojama pakeisti langus. Kieno fasadų aukštutiniuose aukštuose savavališkai įrengti balkonų įstiklinimai turi būti pakeisti pagal vieningą projektą.
- Atskiri klausimai dėl sprendinių keitimų ir detalizacijos sprendžiami statybos autorinės priežiūros tvarka.

### 4. Naudojamų medžiagų ,spalvų ir keičiamų elementų kiekiai :

Nurodyti statybos darbų žiniaraštyje pagal atskirus fasadus.


## 5 Brėžinių sąrašas

1. Pastato gabaritinė schema
2. Fasadas a-a
3. Fasadas b-b
4. Fasadas f-f
5. Fasadai g-g ir h-h
6. Fasadas c-c
7. Fasadas c'-c'
8. Fasadas d-d
9. Fasadas e-e
10. Lango-balkono aptvaro specifikacija
11. Pirmo aukšto planas
12. Antro aukšto planas
13. Trečio aukšto planas
14. Ketvirto-penkto ir šešto aukštų planai
15. Mansardinio aukšto ir stogo planai

PV /Archit.



R. Noreikis

Fasadas	Pozicija	Darbų pavadinimas	Mato	Kiekis	Pastabos	
  <b>Mindaugo g. (a-a)</b>	1	Fasado plovimas	m2	1436		
	2	<b>Susidėvėjusio tinko nuėmimas</b>	m2	718	Nuimama apie 50 proc. tinko. Kiekis tikslinamas staybos darbų vykdymo metu	
	3	<b>Susidėvėjusios mineralinės vatos keitimas, nuardant seną ir įklijuojant naują.</b>	m2	403	Keičiama apie 30 % fasado paviršiaus. Kiekis tikslinamas staybos darbų vykdymo metu	
	4	<b>Paviršiaus sulyginimas armuojant su esamu, (nuardyto tinko vietose)</b>	m2	671	Keičiama apie 50 % fasado paviršiaus. Kiekis tikslinamas statybos darbų vykdymo metu	
	5	<b>Bendras viso paviršiaus armavimas</b>	m2	1342	Be angokraščių	
	6	<b>Dekoratyvinio tinko įrengimas 2mm</b>	m2		silikoninis -silikatinis blukimui atsparus tinkas	
			Geltonaspalva		646	Tundra 25 Caparol 3D-system
			Mėlyna spalva		695	Pacific 100 Caparol 3D-system
			Pilka spalva		1	Pacific 40 Caparol 3D-system
			VISO 6:		1342	
	7	<b>Angokraščių tinkavimas dekoratyviniu tinku 2 mm</b>				
			Geltonaspalva	m2	48	Tundra 25 Caparol 3D-system
			Mėlyna spalva	m2	23	Pacific 100 Caparol 3D-system
			Pilka spalva	m2	9	Pacific 40 Caparol 3D-system
			VISO 7:		80	
			VISO 6-7:		<b>1422</b>	
	8	<b>Langų angokraščių kampų formavimas</b>	m'	609		
	9	<b>Langų angokraščių armavimas</b>	m2	80		
	10	<b>Cokolio šiluminės izoliacijos įrengimas</b>	m2	14		storis 130 mm
	11	<b>Cokolio armavimas</b>			14	
	12	<b>Cokolio armavimo sluoksnio, cementinės hidroizoliacijos įrengimas</b>	m2	14		
	13	<b>Cokolio tinkavimas</b>	m2	14		
	14	<b>Turėklų perdažymas</b>	m2			spalva RAL-9016 (balta)
			T1		52	
			T2		3,5	
					55,5	
			VISO 14:			
	15	<b>Skardos keitimas</b>				
		palangės	m'	230	0.5 mm	
		parapetai	m'	157	0.5 mm	
		VISO 9:		387		

16	<b>Lentų pakalimo remontas</b>	m2	86,5	Keičiami susidėvėję elementai , nugramdomas senas dažų sluoksnis ,naujas dažymas paviršius
17	<b>Stogelių remontas</b>			
	lentų pakloto remontas	m2	64	
	parapetinės skardos keitimas	m2	7+30 (7a.	skarda 1 mm
	laikiklių keitimas	vnt.	6x3=18	unifikuoti kataloginiai gaminiai
18	<b>Prancuziškų balkonų keitimas</b>			
	senų demontavimas	vnt.	44	
	naujų balkonų gamyba ir įrengimas	vnt.	44	Žiūr brėž. A-10
19	<b>Įėjimų i komerc patalpas aikštelių ir lauko laiptukų dangos keitimas</b>	m2	25	
20	<b>Pastolių įrengimas</b>			
21	<b>Statybinių atliekų išvežimas</b>			
1	Fasado plovimas	m2	876	
2	<b>Susidėvėjusio tinko nuėmimas</b>	m2	438	Nuimama apie 50 proc. tinko. Kiekis tikslinamas staybos darbų vykdymo metu
3	<b>Susidėvėjusios mineralinės vatos keitimas,nuardant seną ir įklijuojant naują.</b>	m2	235	Keičiama apie 30 % fasado paviršiaus.Kiekis tikslinamas statybos darbų vykdymo metu
4	<b>Paviršiaus sulyginimas armuojant su esamu, (nuardyto tinko vietose)</b>	m2	392	Keičiama apie 50 % fasado paviršiaus.Kiekis tikslinamas staybos darbų vykdymo metu
5	<b>Bendras viso paviršiaus armavimas</b>	m2	783	
6	<b>Dekoratyvinio tinko įrengimas 2mm</b>	m2		silikoninis -silikatinis blukimui atsparus tinkas
	Geltonaspalva		154	Tundra 25 Caparol 3D-system
	Mėlyna spalva		584	Pacific 100 Caparol 3D-system
	Pilka spalva		45	Pacific 40 Caparol 3D-system
	VISO 6:		783	
7	<b>Angokraščių tinkavimas dekoratyviniu tinku 2 mm</b>			
	Geltonaspalva	m2	3	Tundra 25 Caparol 3D-system
	Mėlyna spalva	m2	27	Pacific 100 Caparol 3D-system
	Pilka spalva	m2		Pacific 40 Caparol 3D-system
	VISO 7:		30	
	VISO 6-7:		<b>813</b>	
8	<b>Langų angokraščių kampų formavimas</b>	m'	207	
9	<b>Langų angokraščių armavimas</b>	m2	30	
10	<b>Cokolio šiluminės izoliacijos įrengimas</b>	m2	63	storis 130 mm
11	<b>Cokolio armavimas</b>		63	
12	<b>Cokolio armavimo sluoksnio, cementinės hidroizoliacijos įrengimas</b>	m2	63	
13	<b>Cokolio tinkavimas</b>	m2	63	
14	<b>Turėklų perdažymas</b>	m2		spalva RAL-9016 (balta)
	T1		7	
	T2		30	
	T3		15	
	VISO 14:		52	



**Nuo  
Naugarduko g.**

**(b-b) +  
pandusas**



**Basanavičiaus**  
g.  
(f-f)

15	<b>Skardos keitimas</b>			
	palangės	m'	91	0.5 mm
	parapetai	m'	107	0.5 mm
	VISO 15:		198	
16	<b>Lietvamzdžių keitimas</b>	m'	20,5	Esamas skerspjūvis
17	<b>Įėjimų i komerc patalpas aikštelių ir lauko laiptukų dangos keitimas</b>	m2	5	
18	<b>Pastolių įrengimas</b>			
19	<b>Statybinių atliekų išvežimas</b>			
1	<b>Fasado plovimas</b>	m2	515	
2	<b>Susidėvėjusio tinko nuėmimas</b>	m2	258	Nuimama apie 50 proc. tinko. Kiekis tikslinamas statybos darbų vykdymo metu
3	<b>Susidėvėjusios mineralinės vatos keitimas, nuardant seną ir įklijuojant naują.</b>	m2	150	Keičiama apie 30 % fasado paviršiaus. Kiekis tikslinamas statybos darbų vykdymo metu
4	<b>Paviršiaus sulyginimas armuojant su esamu, (nuardyto tinko vietose)</b>	m2	250	Keičiama apie 50 % fasado paviršiaus. Kiekis tikslinamas statybos darbų vykdymo metu
5	<b>Bendras viso paviršiaus armavimas</b>	m2	498	
6	<b>Dekoratyvinio tinko įrengimas 2mm</b>	m2		silikoninis -silikatinis blukimui atsparus tinkas
	Geltonaspalva		198	Tundra 25 Caparol 3D-system
	Mėlyna spalva		298	Pacific 100 Caparol 3D-system
	Pilka spalva		2	Pacific 40 Caparol 3D-system
	VISO 6:		498	
7	<b>Angokraščių tinkavimas dekoratyviniu tinku 2 mm</b>			
	Geltonaspalva	m2		Tundra 25 Caparol 3D-system
	Mėlyna spalva	m2	2	Pacific 100 Caparol 3D-system
	Pilka spalva	m2		Pacific 40 Caparol 3D-system
	VISO 7:		2	
	VISO 6-7:		<b>500</b>	
8	<b>Langų angokraščių kampų formavimas</b>	m'	14	
9	<b>Langų angokraščių armavimas</b>	m2	2	
10	<b>Cokolio šiluminės izoliacijos įrengimas</b>	m2	15	storis 130 mm
11	<b>Cokolio armavimas</b>		15	
12	<b>Cokolio armavimo sluoksnio, cementinės hidroizoliacijos įrengimas</b>	m2	15	
13	<b>Cokolio tinkavimas</b>	m2	15	
14	<b>Turėklų perdažymas</b>	m2		spalva RAL-9016 (balta)
	T1			
	T2		2,5	
	T3			
	VISO 14:		2,5	
15	<b>Skardos keitimas</b>			
	palangės	m'		0.5 mm
	parapetai	m'		0.5 mm
	VISO 15:			
19	<b>Pastolių įrengimas</b>			
20	<b>Statybinių atliekų išvežimas</b>			



Fasadas d-d

1	<b>Fasado plovimas</b>	m2	281	
2	<b>Susidėvėjusio tinko nuėmimas</b>	m2	140	Nuimama apie 50 proc. tinko. Kiekis tikslinamas statybos darbų vykdymo metu
3	<b>Susidėvėjusios mineralinės vatos keitimas,nuardant seną ir įklijuojant naują.</b>	m2	79	Keičiama apie 30 % fasado paviršiaus.Kiekis tikslinamas statybos darbų vykdymo metu
4	<b>Paviršiaus sulyginimas armuojant su esamu, (nuardyto tinko vietose)</b>	m2	132	Keičiama apie 50 % fasado paviršiaus.Kiekis tikslinamas staybos darbų vykdymo metu
5	<b>Bendras viso paviršiaus armavimas</b>	m2	263	
6	<b>Dekoratyvinio tinko įrengimas 2mm</b>	m2		silikoninis -silikatinis blukimui atsparus tinkas
	Geltonaspalva			Tundra 25 Caparol 3D-system
	Mėlyna spalva		263	Pacific 100 Caparol 3D-system
	Pilka spalva			Pacific 40 Caparol 3D-system
	VISO 6:		263	
7	<b>Angokraščių tinkavimas dekoratyviniu tinku 2 mm</b>			
	Geltonaspalva	m2	_	Tundra 25 Caparol 3D-system
	Mėlyna spalva	m2	9	Pacific 100 Caparol 3D-system
	Pilka spalva	m2	_	Pacific 40 Caparol 3D-system
	VISO 7:		9	
	VISO 6-7:		<b>272</b>	
8	<b>Langų angokraščių kampų formavimas</b>	m'	63	
9	<b>Langų angokraščių armavimas</b>	m2	9	
10	<b>Cokolio šiluminės izoliacijos įrengimas</b>	m2	9	storis 130 mm
11	<b>Cokolio armavimas</b>		9	
12	<b>Cokolio armavimo sluoksnio, cementinės hidroizoliacijos įrengimas</b>	m2	9	
13	<b>Cokolio tinkavimas</b>	m2	9	
14	<b>Turėklų perdažymas</b>	m2		spalva RAL-9016 (balta)
	T1		_	
	T2		_	
	T3		_	
	T4		5,5	
	VISO 14:		5,5	
15	<b>Skardos keitimas</b>			
	palangės	m'	35	0.5 mm
	parapetai	m'		0.5 mm
	VISO 15:			
16	<b>Lentų pakalimo remontas</b>	m2	15,5	Keičiami susidėvėję elementai , nugramdomas senas dažų sluoksnis ,naujas dažymas paviršius
17	<b>Latakų keitimas</b>	m'	24	
18	<b>Lietvamzdžių keitimas</b>	m'	27	
19	<b>Pastolių įrengimas</b>			
20	<b>Statybinių atliekų išvežimas</b>			



Fasadas e-e

1	<b>Fasado plovimas</b>	m2	262	
2	<b>Susidėvėjusio tinko nuėmimas</b>	m2	131	Nuimama apie 50 proc. tinko. Kiekis tikslinamas staybos darbų vykdymo metu
3	<b>Susidėvėjusios mineralinės vatos keitimas,nuardant seną ir įklijuojant naują.</b>	m2	76	Keičiama apie 30 % fasado paviršiaus.Kiekis tikslinamas statybos darbų vykdymo metu
4	<b>Paviršiaus sulyginimas armuojant su esamu, (nuardyto tinko vietose)</b>	m2	126	Keičiama apie 50 % fasado paviršiaus.Kiekis tikslinamas staybos darbų vykdymo metu
5	<b>Bendras viso paviršiaus armavimas</b>	m2	252	
6	<b>Dekoratyvinio tinko įrengimas 2mm</b>	m2		silikoninis -silikatinis blukimui atsparus tinkas
	Geltonaspalva (+lubos virš pravaž.)		190	Tundra 25 Caparol 3D-system
	Mėlyna spalva		62	Pacific 100 Caparol 3D-system
	Pilka spalva			Pacific 40 Caparol 3D-system
	VISO 6:		252	
7	<b>Angokraščių tinkavimas dekoratyviniu tinku 2 mm</b>			
	Geltonaspalva	m2		Tundra 25 Caparol 3D-system
	Mėlyna spalva	m2	3	Pacific 100 Caparol 3D-system
	Pilka spalva	m2		Pacific 40 Caparol 3D-system
	VISO 7:		3	
	VISO 6-7:		<b>255</b>	
8	<b>Langų angokraščių kampų formavimas</b>	m'	18	
9	<b>Langų angokraščių armavimas</b>	m2	3	
10	<b>Cokolio šiluminės izoliacijos įrengimas</b>	m2	7	storis 130 mm
11	<b>Cokolio armavimas</b>		7	
12	<b>Cokolio armavimo sluoksnio, cementinės hidroizoliacijos įrengimas</b>	m2	7	
13	<b>Cokolio tinkavimas</b>	m2	7	
14	<b>Turėklų perdažymas</b>	m2		spalva RAL-9016 (balta)
	T1		–	
	T2		–	
	T3		–	
	VISO 14:			
15	<b>Skardos keitimas</b>			
	palangės	m'	7,5	0.5 mm
	parapetai	m'		0.5 mm
	VISO 15:		7,5	
16	<b>Lentų pakalimo remontas</b>	m2		Keičiami susidėvėję elementai , nugramdomas senas dažų sluoksnis ,naujas dažymas paviršius
17	<b>Vartų perdažymas</b>	m2	24	spalva RAL-pagal esamą
19	<b>Pastolių įrengimas</b>			
20	<b>Statybinių atliekų išvežimas</b>			





Fasadas c-c

1	Fasado plovimas	m2	984	
				Nuimama apie 50 proc. tinko. Kiekis tikslinamas staybos darbų vykdymo metu
2	Susidėvėjusio tinko nuėmimas	m2	492	
3	Susidėvėjusios mineralinės vatos keitimas,nuardant seną ir įklijuojant naują.	m2	275	Keičiama apie 30 % fasado paviršiaus.Kiekis tikslinamas statybos darbų vykdymo metu
4	Paviršiaus sulyginimas armuojant su esamu, (nuardyto tinko vietose)	m2	459	Keičiama apie 50 % fasado paviršiaus.Kiekis tikslinamas staybos darbų vykdymo metu
5	Bendras viso paviršiaus armavimas	m2	917	
6	Dekoratyvinio tinko įrengimas 2mm	m2		silikoninis -silikatinis blukimui atsparus tinkas
	Geltonaspalva		508	Tundra 25 Caparol 3D-system
	Mėlyna spalva		409	Pacific 100 Caparol 3D-system
	Pilka spalva			Pacific 40 Caparol 3D-system
	VISO 6:		917	
7	Angokraščių tinkavimas dekoratyviniu tinku 2 mm			
	Geltonaspalva	m2	41	Tundra 25 Caparol 3D-system
	Mėlyna spalva	m2	24	Pacific 100 Caparol 3D-system
	Pilka spalva	m2		Pacific 40 Caparol 3D-system
	VISO 7:		65	
	VISO 6-7:		982	
8	Langų angokraščių kampų formavimas	m'	453	
9	Langų angokraščių armavimas	m2	64	
10	Cokolio šiluminės izoliacijos įrengimas	m2	2	storis 130 mm
11	Cokolio armavimas		2	
12	Cokolio armavimo sluoksnio, cementinės hidroizoliacijos įrengimas	m2	2	
13	Cokolio tinkavimas	m2	2	
14	Turėklų perdažymas	m2		spalva RAL-9016 (balta)
	T1		-	
	T2		4	
	T3		73	
	T4		12	
	VISO 14:		89	
15	Skardos keitimas			
	palangės	m'	129	0.5 mm
	parapetai	m'	71	0.5 mm
	VISO 15:		200	
16	Lentų pakalimo remontas	m2	27	Keičiami susidėvėję elementai , nugramdomas senas dažų sluoksnis ,naujas dažymas paviršius
17	Latakų keitimas	m'		
18	Lietvamzdžių keitimas	m'	182	
19	Pastolių įrengimas			
20	Statybinių atliekų išvežimas			



Fasadas c'-c'

1	<b>Fasado plovimas</b>	m2	380	
2	<b>Susidėvėjusio tinko nuėmimas</b>	m2	190	Nuimama apie 50 proc. tinko. Kiekis tikslinamas staybos darbų vykdymo metu
3	<b>Susidėvėjusios mineralinės vatos keitimas,nuardant seną ir įklijuojant naują.</b>	m2	107	Keičiama apie 30 % fasado paviršiaus.Kiekis tikslinamas statybos darbų vykdymo metu
4	<b>Paviršiaus sulyginimas armuojant su esamu, (nuardyto tinko vietose)</b>	m2	178	Keičiama apie 50 % fasado paviršiaus.Kiekis tikslinamas staybos darbų vykdymo metu
5	<b>Bendras viso paviršiaus armavimas</b>	m2	355	
6	<b>Dekoratyvinio tinko įrengimas 2mm</b>	m2		silikoninis -silikatinis blukimui atsparus tinkas
	Geltona spalva		201	Tundra 25 Caparol 3D-system
	Mėlyna spalva		154	Pacific 100 Caparol 3D-system
	Pilka spalva			Pacific 40 Caparol 3D-system
	VISO 6:		355	
7	<b>Angokraščių tinkavimas dekoratyviniu tinku 2 mm</b>			
	Geltonaspalva	m2	16	Tundra 25 Caparol 3D-system
	Mėlyna spalva	m2	8	Pacific 100 Caparol 3D-system
	Pilka spalva	m2		Pacific 40 Caparol 3D-system
	VISO 7:		24	
	VISO 6-7:		<b>379</b>	
8	<b>Langų angokraščių kampų formavimas</b>	m'	146	
9	<b>Langų angokraščių armavimas</b>	m2	24	
10	<b>Cokolio šiluminės izoliacijos įrengimas</b>	m2	0,5	storis 130 mm
11	<b>Cokolio armavimas</b>		0,5	
12	<b>Cokolio armavimo sluoksnio, cementinės hidroizoliacijos įrengimas</b>	m2	0,5	
13	<b>Cokolio tinkavimas</b>	m2	0,5	
14	<b>Turėklų perdažymas</b>	m2		spalva RAL-9016 (balta)
	T1		19	
	T2		28	
	T3		–	
	T4		16	
	VISO 14:		63	
15	<b>Skardos keitimas</b>			
	palangės	m'	29	0.5 mm
	parapetai	m'	74	0.5 mm
	VISO 15:	m'	103	
16	<b>Lentų pakalimo remontas</b>	m2		Keičiami susidėvėję elementai , nugramdomas senas dažų sluoksnis ,naujas dažymas paviršius
17	<b>Latakų keitimas</b>	m'		
18	<b>Lietvamzdžių keitimas</b>	m'	10	
19	<b>Pastolių įrengimas</b>			
20	<b>Statybinių atliekų išvežimas</b>			
1	<b>Fasado plovimas</b>	m2	372	

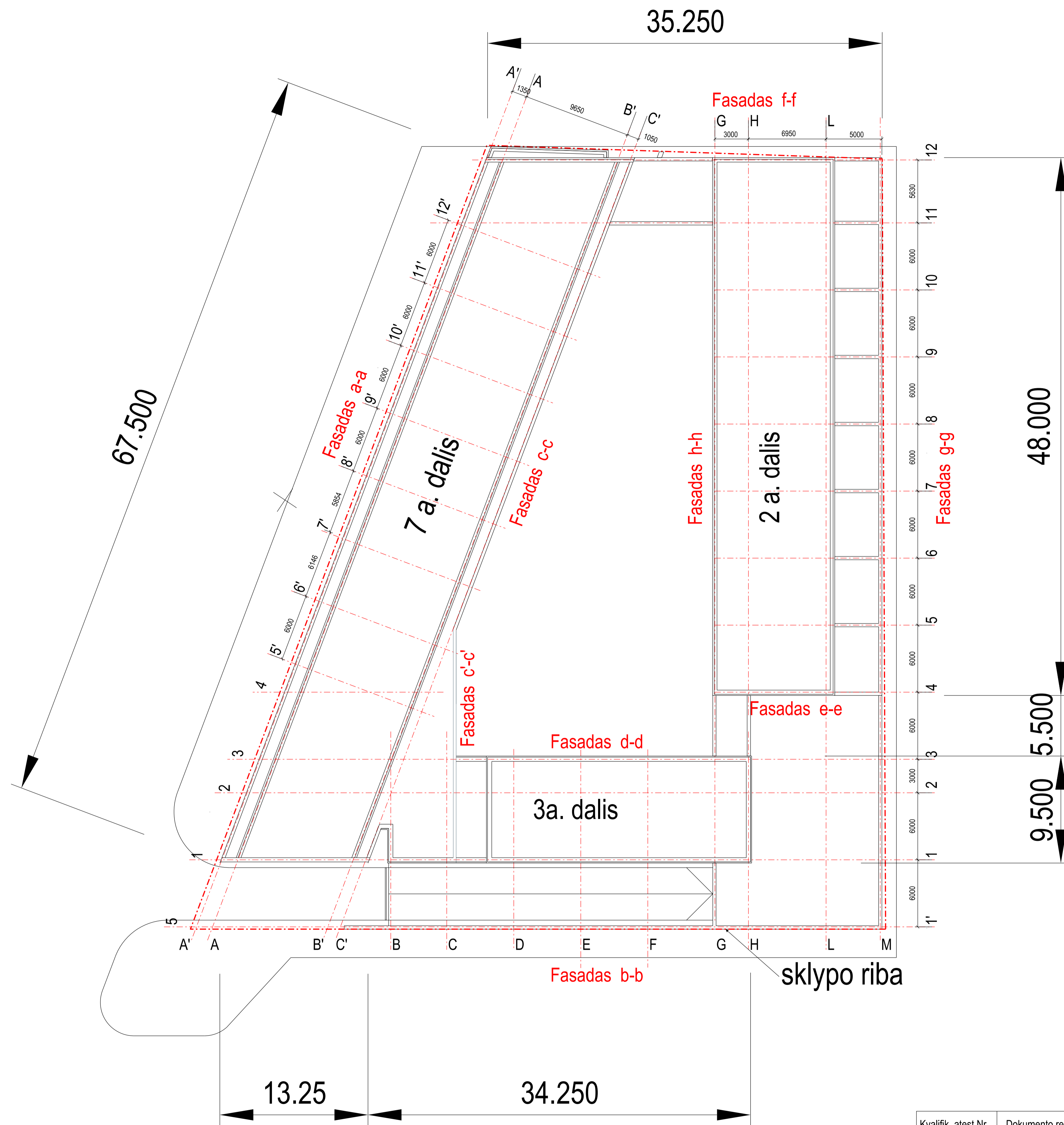


**Fasadas h-h**

2	<b>Susidėvėjusio tinko nuėmimas</b>	m2	186	Nuimama apie 50 proc. tinko. Kiekis tikslinamas staybos darbų vykdymo metu
3	<b>Susidėvėjusios mineralinės vatos keitimas,nuardant seną ir įkljuojant naują.</b>	m2	100	Keičiama apie 30 % fasado paviršiaus.Kiekis tikslinamas statybos darbų vykdymo metu
4	<b>Paviršiaus sulyginimas armuojant su esamu, (nuardyto tinko vietose)</b>	m2	166	Keičiama apie 50 % fasado paviršiaus.Kiekis tikslinamas staybos darbų vykdymo metu
5	<b>Bendras viso paviršiaus armavimas</b>	m2	332	
6	<b>Dekoratyvinio tinko įrengimas 2mm</b>	m2		silikoninis -silikatinis blukimui atsparus tinkas
	Geltona spalva		241	Tundra 25 Caparol 3D-system
	Mėlyna spalva		87	Pacific 100 Caparol 3D-system
	Pilka spalva		3,5	Pacific 40 Caparol 3D-system
	VISO 6:		331,5	
7	<b>Angokraščių tinkavimas dekoratyviniu tinku 2 mm</b>			
	Geltonaspalva	m2	25	Tundra 25 Caparol 3D-system
	Mėlyna spalva	m2	13	Pacific 100 Caparol 3D-system
	Pilka spalva	m2	1	Pacific 40 Caparol 3D-system
	VISO 7:		39	
	VISO 6-7:		<b>370,5</b>	
8	<b>Langų angokraščių kampų formavimas</b>	m'	276	
9	<b>Langų angokraščių armavimas</b>	m2	39	
10	<b>Cokolio šiluminės izoliacijos įrengimas</b>	m2	1,5	storis 130 mm
11	<b>Cokolio armavimas</b>		1,5	
12	<b>Cokolio armavimo sluoksnio, cementinės hidroizoliacijos įrengimas</b>	m2	1,5	
13	<b>Cokolio tinkavimas</b>	m2	1,5	
14	<b>Turėklų perdažymas</b>	m2		spalva RAL-9016 (balta)
	T1		-	
	T2		7	
	T3		-	
	T4		2,5	
	VISO 14:		9,5	
15	<b>Skardos keitimas</b>			
	palangės	m'	42	0.5 mm
	parapetai	m'		0.5 mm
	VISO 15:	m'	42	
16	<b>Stogelio parapetinės skardos keitimas</b>		8,5	1 mm
17	<b>Lentų pakalimo remontas</b>	m2	59	Keičiami susidėvėję elementai , nugramdomas senas dažų sluoksnis ,naujas dažymas paviršius
18	<b>Latakų keitimas</b>	m'	47,5	
19	<b>Lietvamzdžių keitimas</b>	m'	25	
20	<b>Pastolių įrengimas</b>			
21	<b>Statybinių atliekų išvežimas</b>			
1	<b>Fasado plovimas</b>	m2	625	

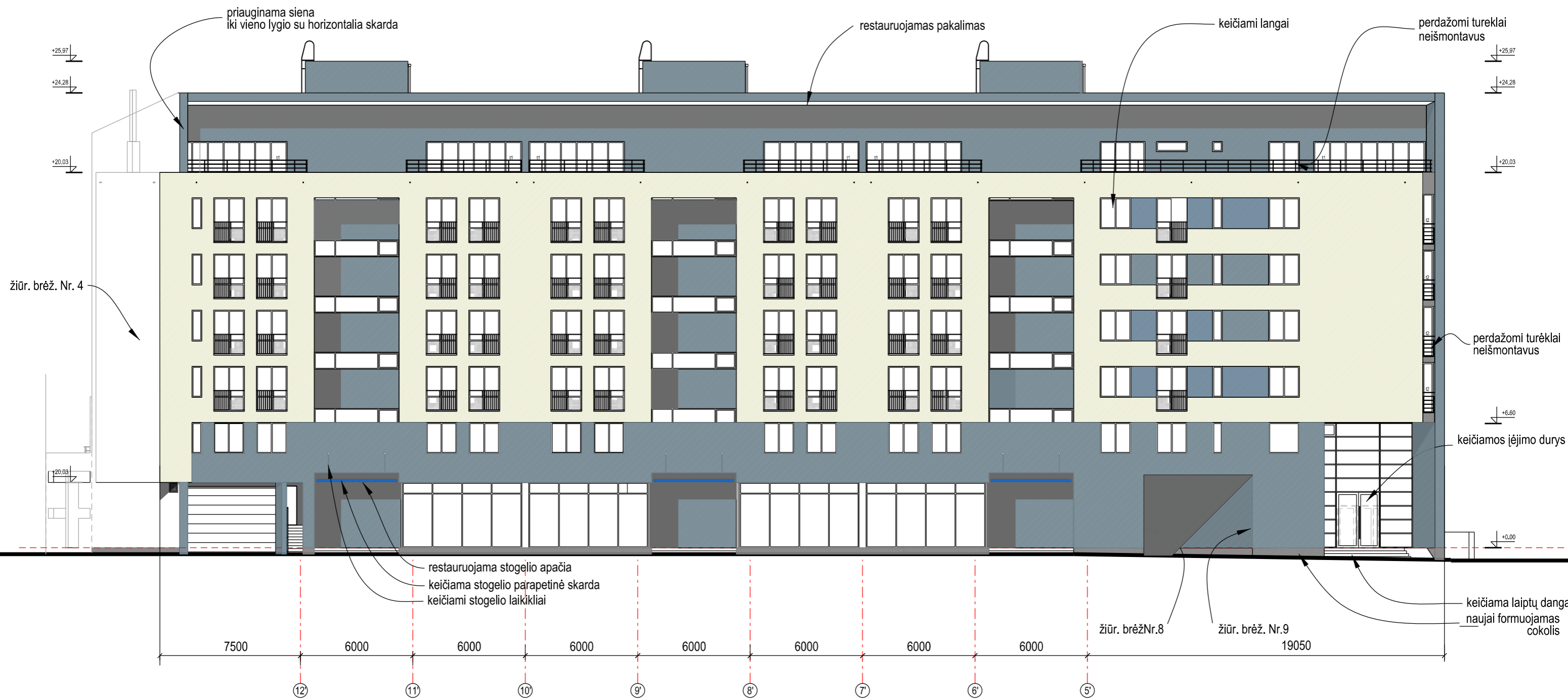
**Fasadas g-g**

				Nuimama apie 50 proc. tinko. Kiekis tikslinamas staybos darbų vykdymo metu
2	<b>Susidėvėjusio tinko nuėmimas</b>	m2	313	
3	<b>Susidėvėjusios mineralinės vatos keitimas,nuardant seną ir įkljuojant naują.</b>	m2	173	Keičiama apie 30 % fasado paviršiaus.Kiekis tikslinamas statybos darbų vykdymo metu
4	<b>Paviršiaus sulyginimas armuojant su esamu, (nuardyto tinko vietose)</b>	m2	289	Keičiama apie 50 % fasado paviršiaus.Kiekis tikslinamas staybos darbų vykdymo metu
5	<b>Bendras viso paviršiaus armavimas</b>	m2	576	
6	<b>Dekoratyvinio tinko įrengimas 2mm</b>	m2		silikoninis -silikatinis blukimui atsparus tinkas
	Geltona spalva		241	Tundra 25 Caparol 3D-system
	Mėlyna spalva		331	Pacific 100 Caparol 3D-system
	Pilka spalva		3,5	Pacific 40 Caparol 3D-
	VISO 6:		575,5	
7	<b>Angokraščių tinkavimas dekoratyviniu tinku 2 mm</b>			
	Geltonaspalva	m2	6,5	Tundra 25 Caparol 3D-system
	Mėlyna spalva	m2	14	Pacific 100 Caparol 3D-system
	Pilka spalva	m2	1	Pacific 40 Caparol 3D-system
	VISO 7:		21,5	
	VISO 6-7:		<b>597</b>	
8	<b>Langų angokraščių kampų formavimas</b>	m'	140	
9	<b>Langų angokraščių armavimas</b>	m2	21,5	
10	<b>Cokolio šiluminės izoliacijos įrengimas</b>	m2	28	storis 130 mm
11	<b>Cokolio armavimas</b>		28	
12	<b>Cokolio armavimo sluoksnio, cementinės hidroizoliacijos įrengimas</b>	m2	28	
13	<b>Cokolio tinkavimas</b>	m2	28	
14	<b>Turėklų perdažymas</b>	m2		spalva RAL-9016 (balta)
	T2		7	
	T3		29	
	T4		10	
	VISO 14:		46	
15	<b>Skardos keitimas</b>			
	palangės	m'	28	0.5 mm
	parapetai	m'	107	0.5 mm
	VISO 15:	m'	135	
18	<b>Latakų keitimas</b>	m'	_	
19	<b>Lietvamzdžių keitimas</b>	m'	_	
20	<b>Pastolių įrengimas</b>			
21	<b>Statybinių atliekų išvežimas</b>			
Konstrukcijos virš stogo (liftų šachtos ir vent. kanalai)	1	<b>Dekoratyvinio tinko įrengimas 2mm</b>	m2	
		Geltona spalva		55 Tundra 25 Caparol 3D-system
		Mėlyna spalva		210 Pacific 100 Caparol 3D-system
		Pilka spalva		_ Pacific 40 Caparol 3D-system
		VISO :		<b>265</b>



m 1:200

Kvalifik. atest Nr.	Dokumento rengėjai		Projekto pavadinimas	
A 033	PV/Arch.	R. Noreikis	DAUGIABUČIO GYVENAMOJO NAMO MINDAUGO G. 16, VILNIUJE, PAPRASTASIS REMONTAS .FASADŲ ATNAUJINIMAS	
A 038	Arch.	R. Jarašūnas		
Etapas	Užsakovas	Dokumento pavadinimas		Pastato gabaritinė schema
PR	Daugiabučių namų savininkų bendrija "Mindaugo 16 ,Vilnius"		Lapas	Lapų
			1	15



žiūr. brėž. Nr. 4

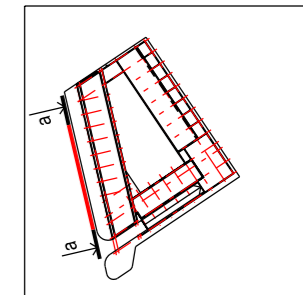
žiūr. brėž. Nr. 8  
žiūr. brėž. Nr. 9

Pastabos:

1. Tinkas -silikoninis/silikatinis ,frakcija 2,0 mm , faktūra -raižyta ,žiedinė.
2. Intensyvaus kolorito paviršiams parinkti blukimui atsparias medžiagas.

Sutartiniai žymėjimai

Ženklas	Reikšmė	
	Medžiaga	Spalvos kodas*
	Tinkas	Mėlyna Pacific 100
	Tinkas	Geltona Tundra 25
	Tinkas	Pilka Pacific 40
	Cokolis	Pilka atlikm. Pacific 40

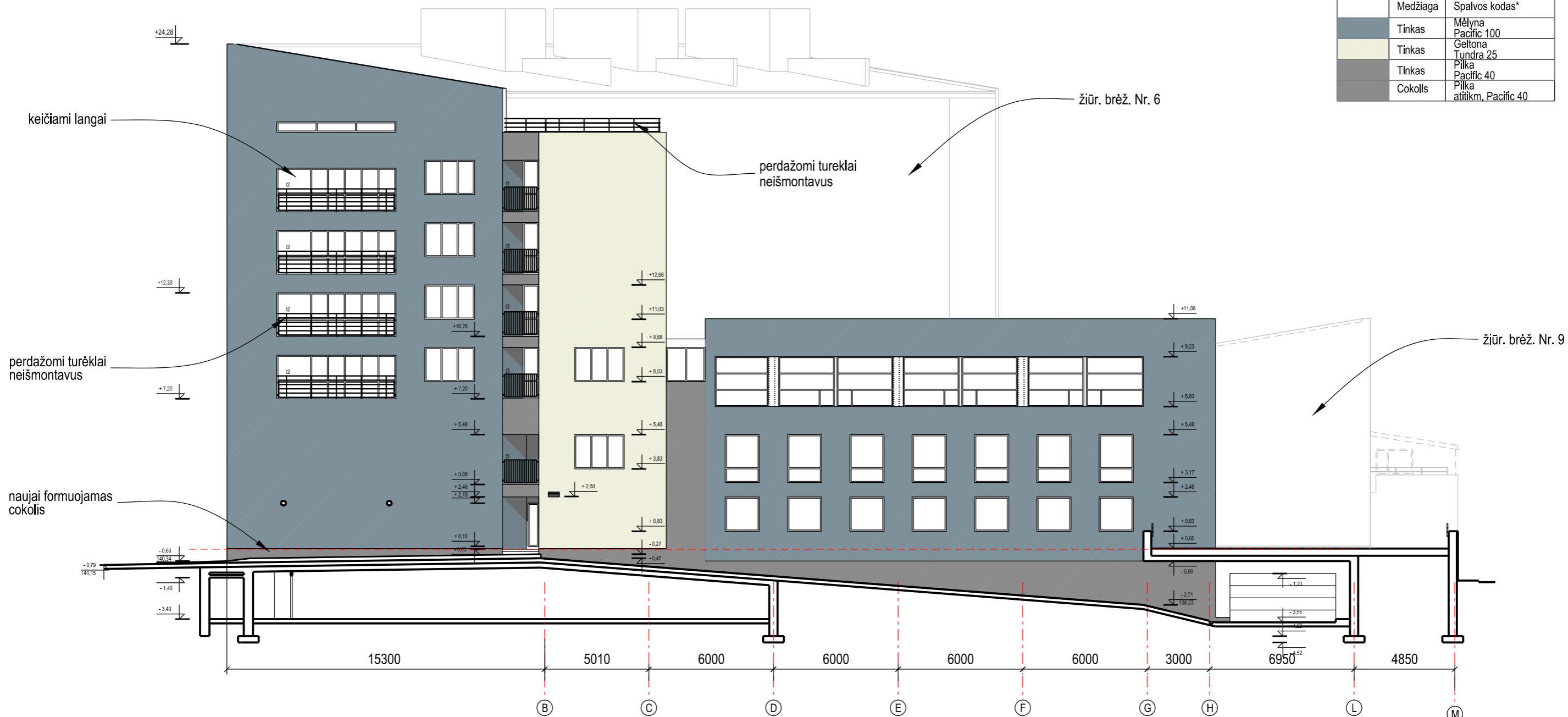


m 1:200

Kvalifik. atest Nr.	Dokumento rengėjai		Projekto pavadinimas	
A 033	PV/Arch.	R. Noreikis	DAUGIABUČIO GYVENAMOJO NAMO MINDAUGO G. 16, VILNIUJE, PAPERASTASIS REMONTAS .FASADŲ ATNAUJINIMAS	
A 038	Arch.	R. Jarašūnas		
Etapas	Užsakovas		Dokumento pavadinimas	
PR	Daugiabučių namų savininkų bendrija "Mindaugo 16, Vilnius"		<b>Fasadas a-a</b>	
			Lapas	Lapų
			2	15

Sutartiniai žymėjimai

Ženklas	Reikšmė	
	Medžiaga	Spalvos kodas*
	Tinkas	Mėlyna Pacific 100
	Tinkas	Geltona Tundra 25
	Tinkas	Pilka Pacific 40
	Cokolis	Pilka atitikm. Pacific 40

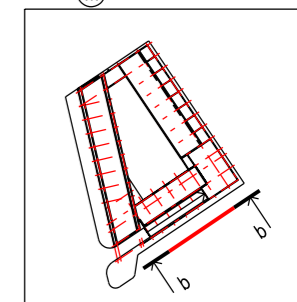


Pastabos:

1. Tinkas -silikoninis/silikatinis ,frakcija 2,0 mm , faktūra -raižyta ,žiedinė.
2. Intensyvaus kolorito paviršiams parinkti blukimui atsparias medžiagas.

Sutartiniai žymėjimai

Ženklas	Reikšmė	
	Medžiaga	Spalvos kodas*
	Tinkas	Mėlyna Pacific 100
	Tinkas	Geltona Tundra 25
	Tinkas	Pilka Pacific 40
	Cokolis	Pilka atitikm. Pacific 40



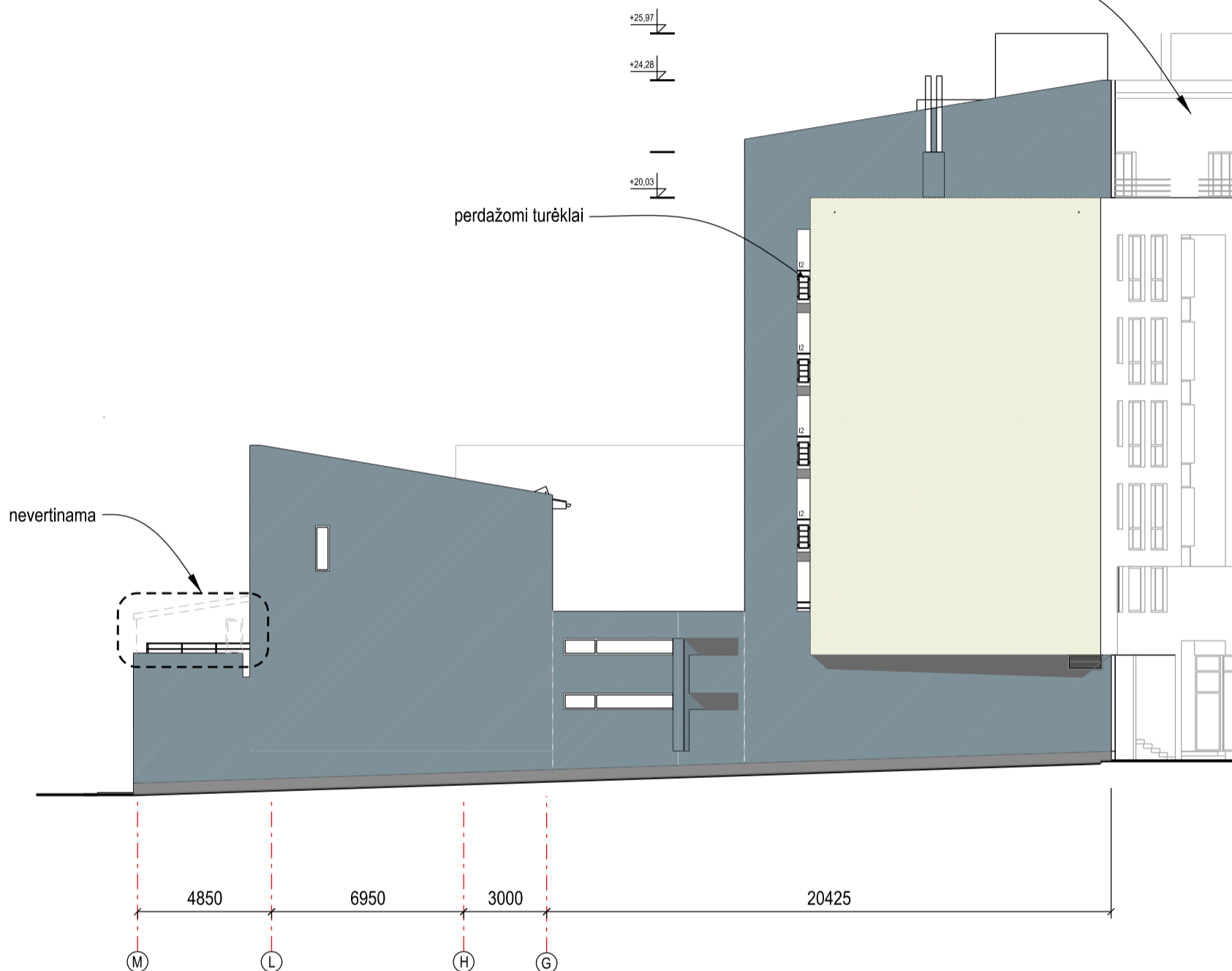
m 1:200

Kvalifik. atest Nr.	Dokumento rengėjai		Projekto pavadinimas	
A 033	PV/Arch.	R. Noreikis	DAUGIABUČIO GYVENAMOJO NAMO MINDAUGO G. 16, VILNIUJE, PAPERASTASIS REMONTAS .FASADŲ ATNAUJINIMAS	
A 038	Arch.	R. Jarašūnas		
Etapas	Užsakovas		Dokumento pavadinimas	
PR	Daugiabučių namų savininkų bendrija "Mindaugo 16 ,Vilnius"		Fasadas b-b	
			Lapas	Lapų
			3	15

Pastabos:

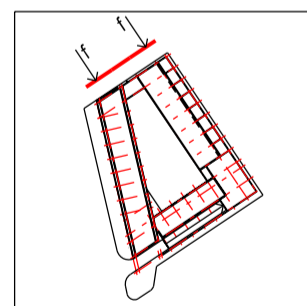
1. Tinkas -silikoninis/silikatinis ,frakcija 2,0 mm , faktūra -raižyta ,žiedinė.
2. Intensyvaus kolorito paviršiams parinkti blukimui atsparias medžiagas.

žiūr. brėž. Nr. 2



Sutartiniai žymėjimai

Ženklas	Reikšmė	
	Medžiaga	Spalvos kodas*
	Tinkas	Mėlyna Pacific 100
	Tinkas	Geltona Tundra 25
	Tinkas	Pilka Pacific 40
	Cokolis	Pilka atlikm, Pacific 40



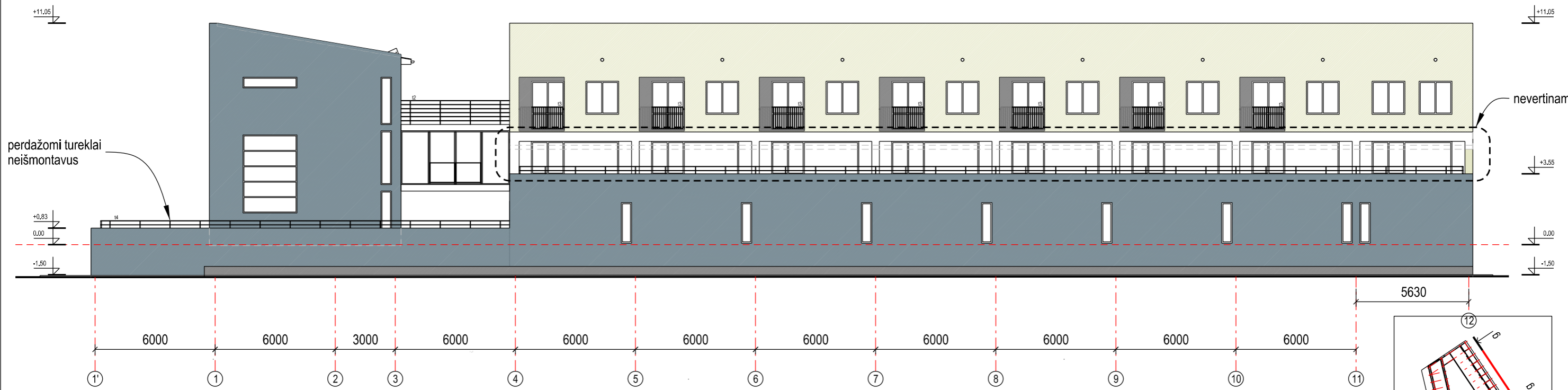
m 1:200

Kvalifik. atest Nr.	Dokumento rengėjai		Projekto pavadinimas
A 033	PV/arch.	R. Noreikis	DAUGIABUČIO GYVENAMOJO NAMO MINDAUGO G. 16, VILNIUJE, PAPERASTASIS REMONTAS .FASADŲ ATNAUJINIMAS
A 038	Arch.	R. Jarašūnas	
Etapas	Užsakovas		Dokumento pavadinimas
PR	Daugiabučių namų savininkų bendrija "Mindaugo 16, Vilnius"		
			Fasadas f-f
			Lapas
			Lapų
			4
			15





Fasadas h-h



Fasadas g-g

Pastabos:

1. Tinkas -silikoninis/silikatinis ,frakcija 2,0 mm , faktūra -raižyta ,žiedinė.
2. Intensyvaus kolorito paviršiams parinkti blukimui atsparias medžiagas.

Sutartiniai žymėjimai

Ženklas	Reikšmė	
	Medžiaga	Spalvos kodas*
	Tinkas	Mėlyna Pacific 100
	Tinkas	Geltona Tundra 25
	Tinkas	Pilka Pacific 40
	Cokolis	Pilka atitkm. Pacific 40

m 1:200

Kvalifik. atest Nr.	Dokumento rengėjai		Projekto pavadinimas
A 033	PV/arch.	R. Noreikis	DAUGIABUČIO GYVENAMOJO NAMO MINDAUGO G. 16, VILNIUJE, PAPERASTASIS REMONTAS .FASADŲ ATNAUJINIMAS
A 038	Arch.	R. Jarašūnas	
Etapas	Užsakovas		Dokumento pavadinimas
PR	Daugiabučių namų savininkų bendrija "Mindaugo 16 ,Vilnius"		

Fasadai g-g ir h-h

Lapas	Lapų
5	15

žiūr. brėž. Nr.7

nevertinama

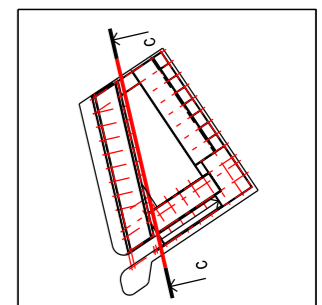


Pastabos:

1. Tinkas -silikoninis/silikatinis ,frakcija 2,0 mm , faktūra -raižyta ,žiedinė.
2. Intensyvaus kolorito paviršiams parinkti blukimui atsparias medžiagas.

Sutartiniai žymėjimai

Ženklas	Reikšmė	
	Medžiaga	Spalvos kodas*
	Tinkas	Mėlyna Pacific 100
	Tinkas	Geltona Tundra 25
	Tinkas	Pilka Pacific 40
	Cokolis	Pilka atitikm. Pacific 40

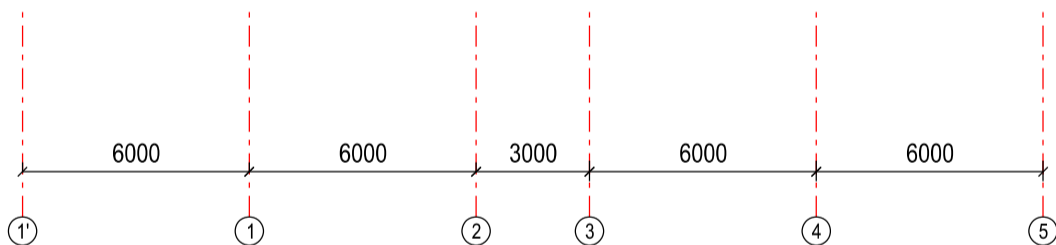
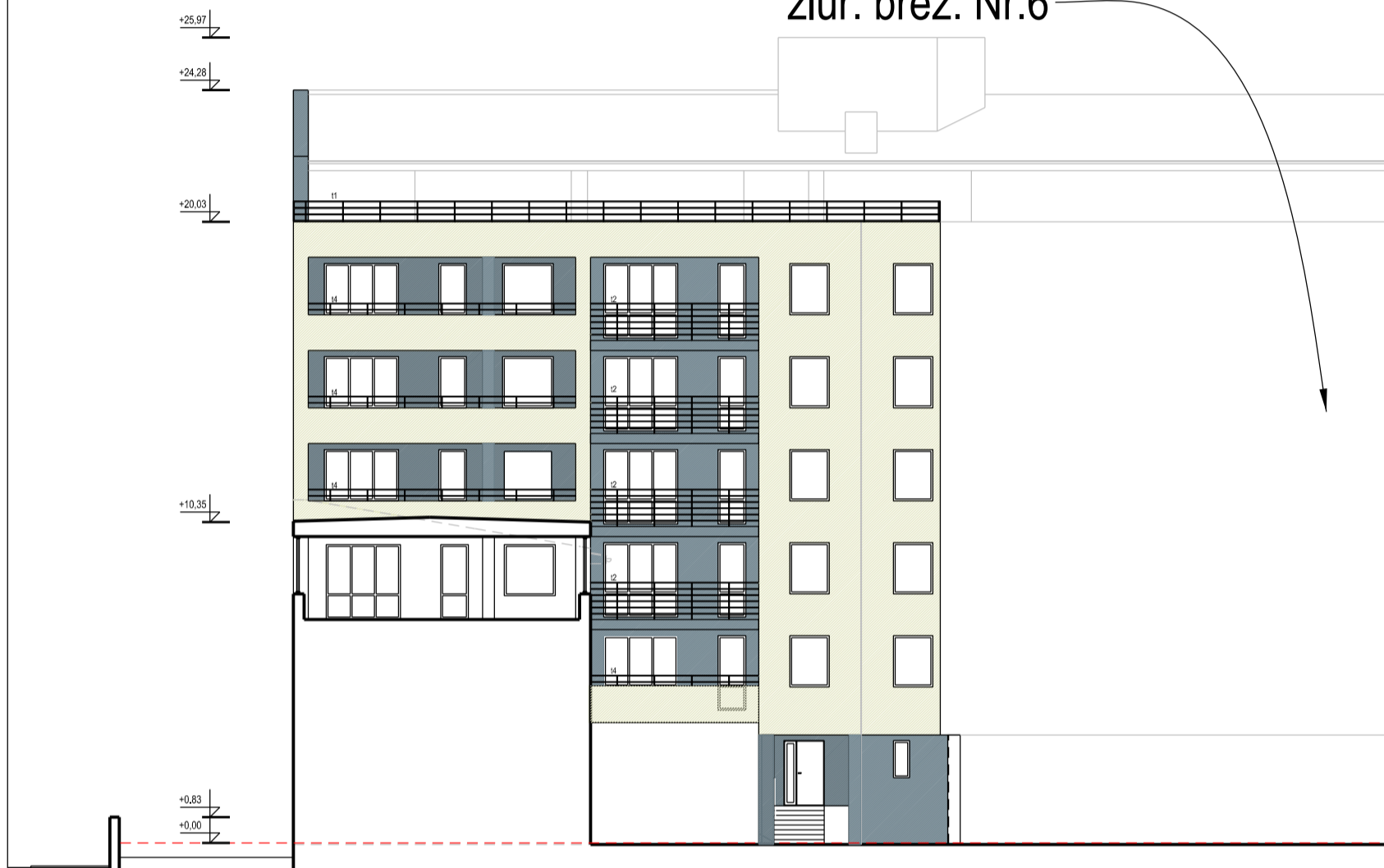


Kvalifik. atest Nr.	Dokumento rengėjai		Projekto pavadinimas
A 033	PV/Arch.	R. Noreikis	DAUGIABUČIO GYVENAMOJO NAMO MINDAUGO G. 16, VILNIUJE, PAPERASTASIS REMONTAS .FASADŲ ATNAUJINIMAS
A 038	Arch.	R. Jarašūnas	
Etapas			Dokumento pavadinimas
PR			Fasadas c-c
Užsakovas			Lapas
Daugiabučių namų savininkų bendrija "Mindaugo 16 ,Vilnius"			Lapų
			6
			15

m 1:200

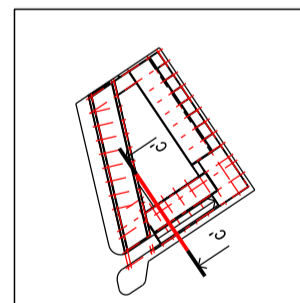
1. Tinkas -silikoninis/silikatinis ,frakcija 2,0 mm , faktūra -raižyta ,žiedinė.
2. Intensyvaus kolorito paviršiams parinkti blukimui atsparias medžiagas.

žiūr. brėž. Nr.6



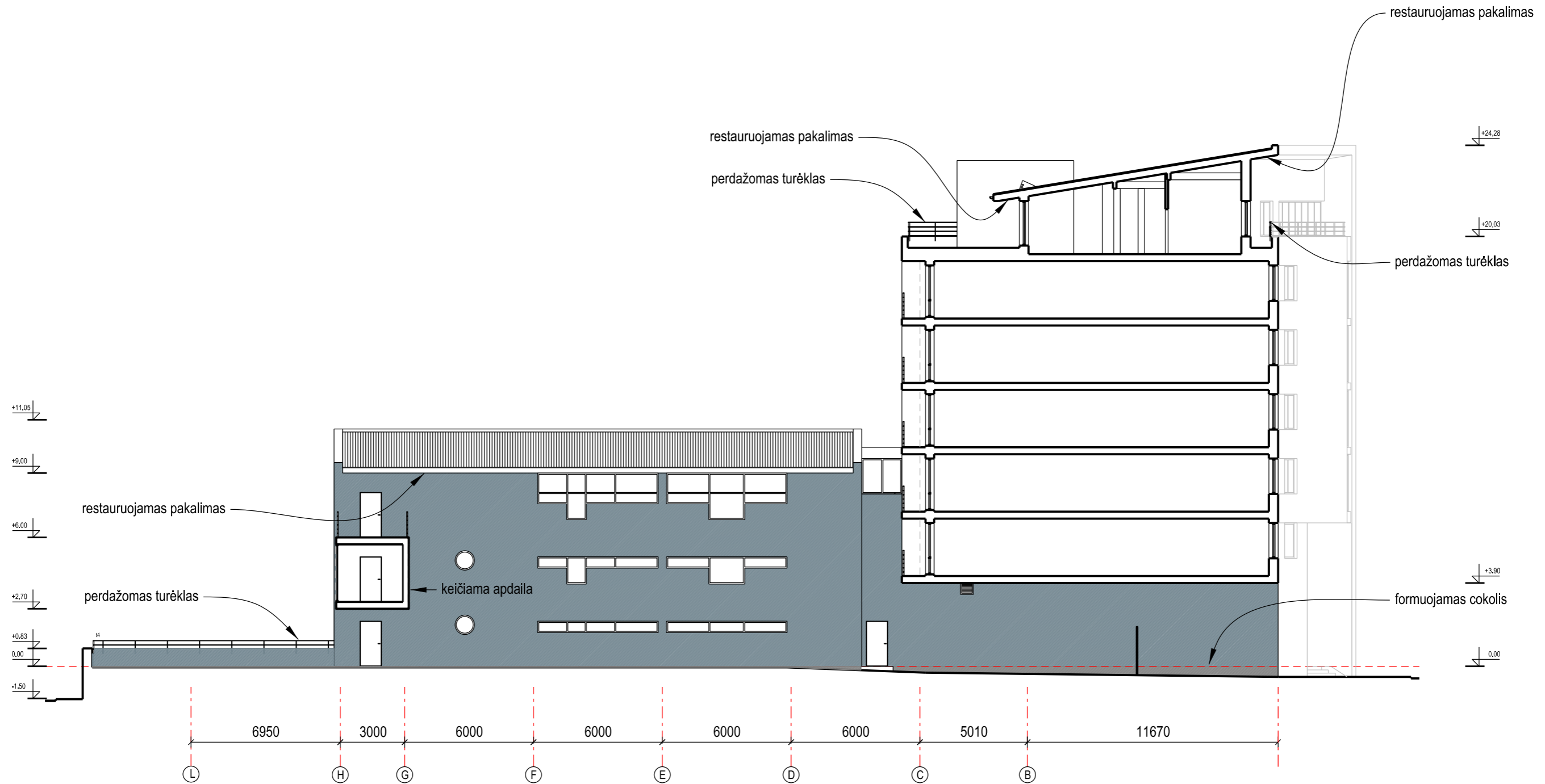
Sutartiniai žymėjimai

Ženklas	Reikšmė	
	Medžiaga	Spalvos kodas*
	Tinkas	Mėlyna Pacific 100
	Tinkas	Gellona Tundra 25
	Tinkas	Pilka Pacific 40
	Cokolis	Pilka atitikm. Pacific 40



m 1:200

Kvalifik. atest Nr.	Dokumento rengėjai		Projekto pavadinimas
A 033	PV/Arch.	R. Noreikis	DAUGIABUČIO GYVENAMOJO NAMO MINDAUGO G. 16, VILNIUJE, PAPERASTASIS REMONTAS .FASADŲ ATNAUJINIMAS
A 038	Arch.	R. Jarašūnas	
Etapas			Dokumento pavadinimas
PR			Fasadas c'-c'
			Lapas
			7
			Lapų
			15

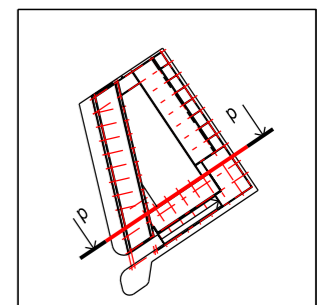


**Pastabos:**

1. Tinkas -silikoninis/silikatinis ,frakcija 2,0 mm , faktūra -raižyta ,žiedinė.
2. Intensyvaus kolorito paviršiams parinkti blukimui atsparias medžiagas.

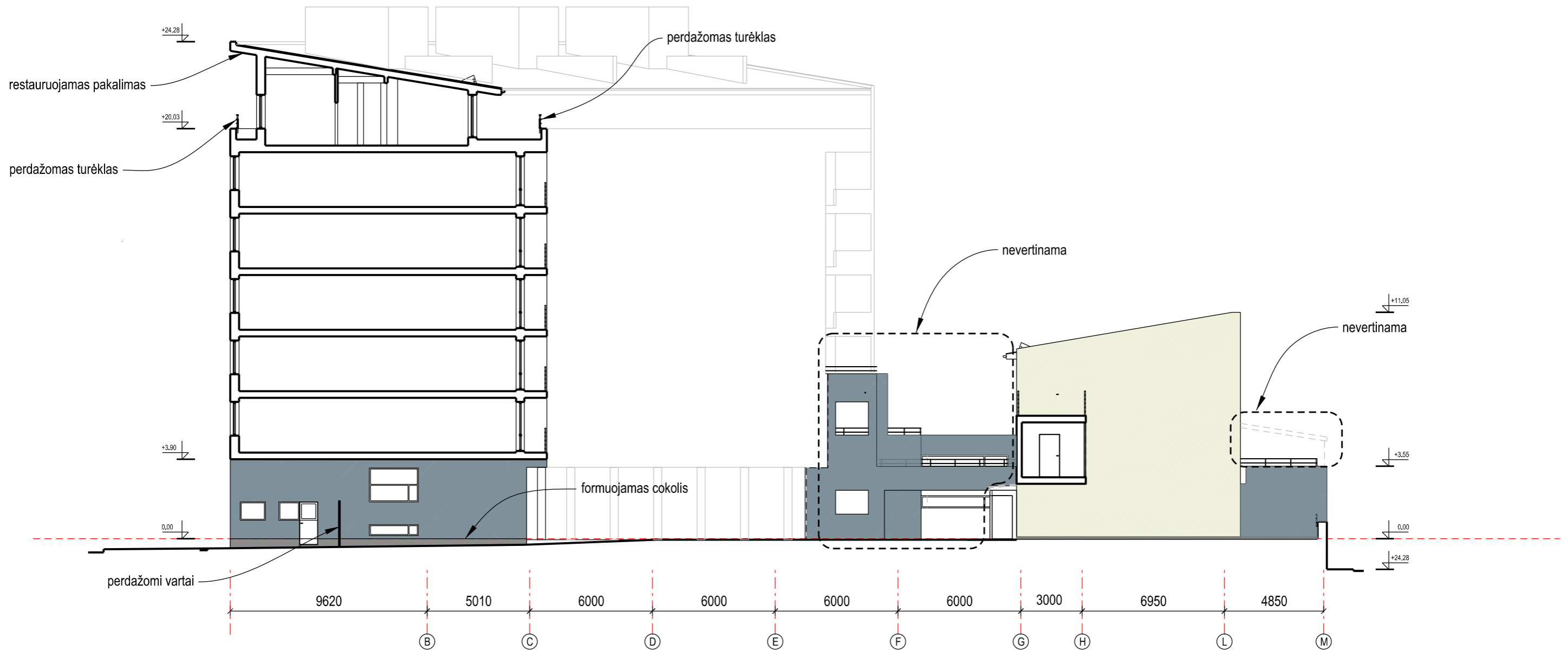
**Sutartiniai žymėjimai**

Ženklas	Reikšmė	
	Medžiaga	Spalvos kodas*
[Blue swatch]	Tinkas	Mėlyna Pacific 100
[Yellow swatch]	Tinkas	Geltona Tundra 25
[Grey swatch]	Tinkas	Pilka Pacific 40
[Dark grey swatch]	Cokolis	Pilka atitikm. Pacific 40



m 1:200

Kvalifik. atest Nr.	Dokumento rengėjai		Projekto pavadinimas	
A 033	PV/Arch.	R. Noreikis	DAUGIABUČIO GYVENAMOJO NAMO MINDAUGO G. 16, VILNIUJE, PAPERASTASIS REMONTAS .FASADŲ ATNAUJINIMAS	
A 038	Arch.	R. Jarašūnas		
Etapas	Užsakovas		Dokumento pavadinimas	
PR	Daugiabučių namų savininkų bendrija "Mindaugo 16 ,Vilnius"		<b>Fasadas d-d</b>	
			Lapas	Lapų
			8	15

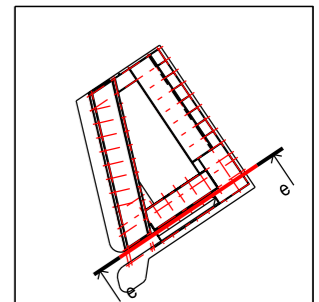


Pastabos:

1. Tinkas -silikoninis/silikatinis ,frakcija 2,0 mm , faktūra -raižyta ,žiedinė.
2. Intensyvaus kolorito paviršiams parinkti blukimui atsparias medžiagas.

Sutartiniai žymėjimai

Ženklas	Reikšmė	
	Medžiaga	Spalvos kodas*
	Tinkas	Mėlyna Pacific 100
	Tinkas	Geltona Tundra 25
	Tinkas	Pilka Pacific 40
	Cokolis	Pilka atitikm. Pacific 40



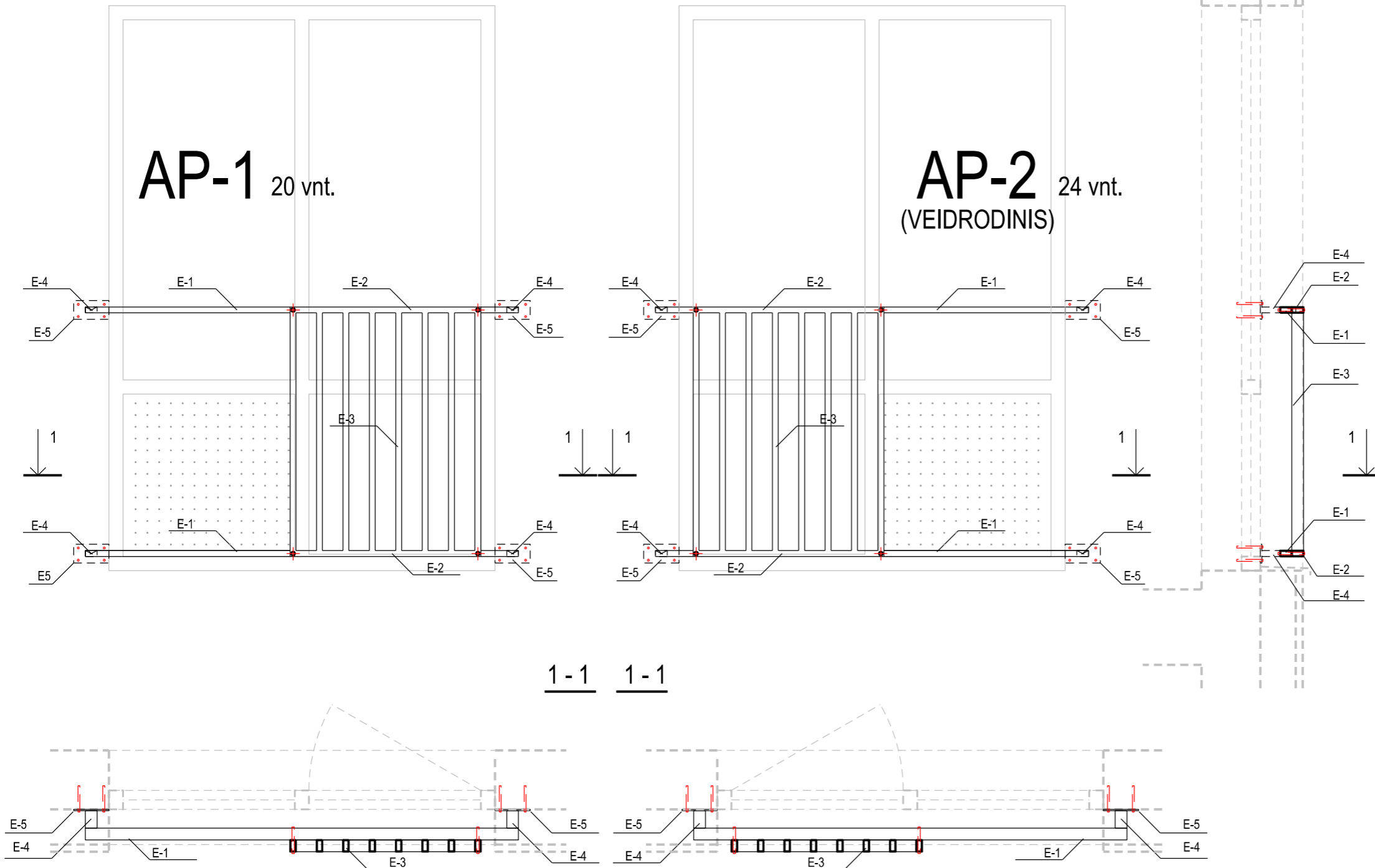
m 1:200

Kvalifik. atest Nr.	Dokumento rengėjai		Projekto pavadinimas	
A 033	PV/Arch.	R. Noreikis	DAUGIABUČIO GYVENAMOJO NAMO MINDAUGO G. 16, VILNIUJE, PAPERASTASIS REMONTAS .FASADŲ ATNAUJINIMAS	
A 038	Arch.	R. Jarašūnas		
Etapas	Užsakovas		Dokumento pavadinimas <b>Fasadas e-e</b>	
TDP	Daugiabučių namų savininkų bendrija "Mindaugo 16 ,Vilnius"			
			Lapas	Lapų
			9	15

1-1

Lango-balkono aptvaro AP-1 ir AP-2 metalo elementų specifikacija

Raidinis žymėjimas	Elemento pavadinimas	Elemento ilgis mm	Kiekis vnt.	Viso
AP-1(1)	Aptvaro horizontalus elementas 50x25	1840	2	3680
AP-1(2)	Aptvaro horizontalus elementas 50x25	810	2	1620
AP-1(3)	Aptvaro vertikalus elementas 50x25	1000	8	8000
AP-1(4)	Aptvaro laikiklis 50x25	75	4	296
AP-1(5)	Plokštelė 150x80x8	-	4	4

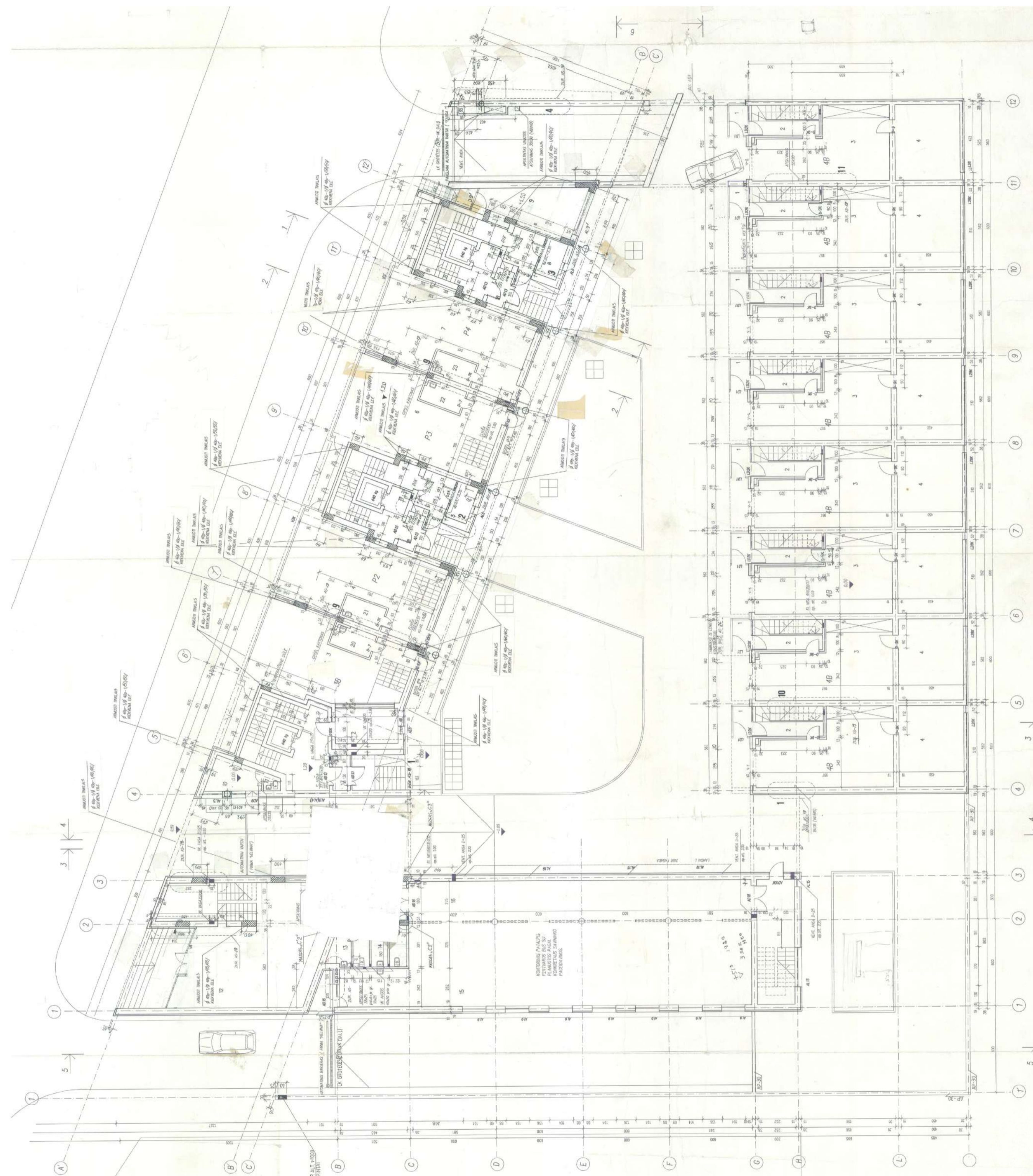


PASTABOS:

1. Metalinį aptvarą dažyti milteliniais dažais.
2. Prieš dažant aptvarą, metaliniai elementai nuvalomi, nuo paviršiaus mechaniškai ir chemiškai pašalinamos rūdys ir kiti oksidacijos produktai.
3. Aptvaro spalva - balta RAL 9010, dažymo struktūra - lygi, blizgesys - matinis.
4. Ankerių ir varžtų specifikacija bus pateikta papildomai.

m 1:10

Kvalifik. atest Nr.	Dokumento rengėjai		Projekto pavadinimas
A 033	PV/Arch.	R. Noreikis	DAUGIABUČIO GYVENAMOJO NAMO MINDAUGO G. 16, VILNIUJE, PAPERASTASIS REMONTAS .FASADŲ ATNAUJINIMAS
A 038	Arch.	R. Jarašūnas	
Etapas			Dokumento pavadinimas <b>Lango-balkono aptvaro specifikacija</b>
PR			Lapas 10 Lapų 15

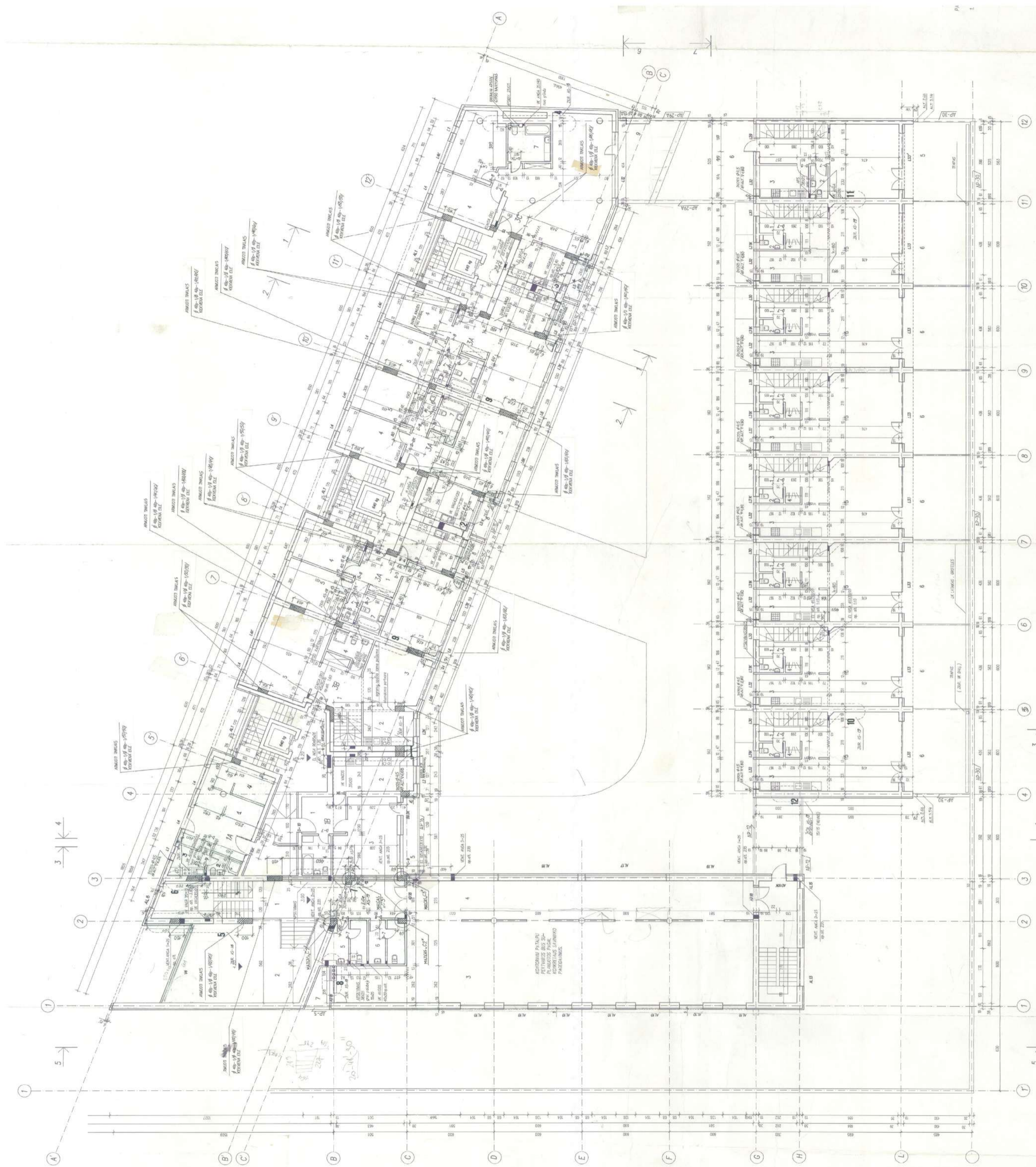


Pastaba:

1. Planai skenuoti nuo originalių brėžinių, juose neatsispindi vėlesni pakeitimai.

m 1:200

Kvalifik. atest Nr.	Dokumento rengėjai		Projekto pavadinimas				
A 033	PV/Arch.	R. Noreikis	DAUGIABUČIO GYVENAMOJO NAMO MINDAUGO G. 16, VILNIUJE, PAPRASTASIS REMONTAS .FASADŲ ATNAUJINIMAS				
A 038	Arch.	R. Jarašūnas					
Etapas	Užsakovas	Daugiabučiu namų savininkų bendrija "Mindaugo 16 ,Vilnius"		Dokumento pavadinimas	1a. planas	Lapas	Lapų
PR						11	15



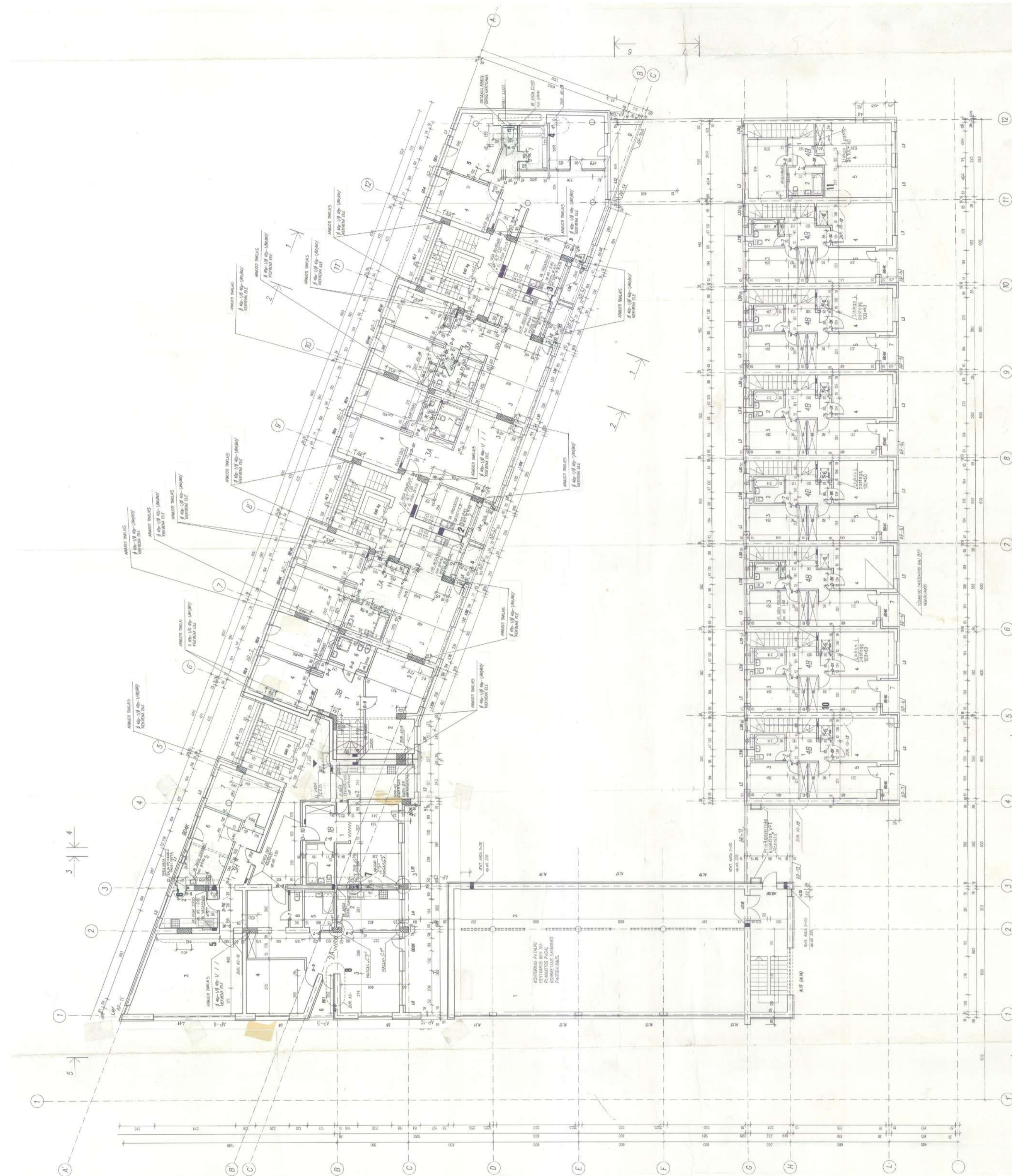
Pastaba:

1. Planai skenuoti nuo originalių brėžinių, juose neatsispindi vėlesni pakeitimai.

m 1:200

Kvalifik. atest Nr.	Dokumento rengėjai		Projekto pavadinimas				
A 033	PV/Arch.	R. Noreikis	DAUGIABUČIO GYVENAMOJO NAMO MINDAUGO G. 16, VILNIUJE, PAPRASTASIS REMONTAS .FASADŲ ATNAUJINIMAS				
A 038	Arch.	R. Jarašūnas					
Etapas	Užsakovas	Daugiabučiu namų savininkų bendrija "Mindaugo 16 ,Vilnius"		Dokumento pavadinimas	2a. planas	Lapas	Lapų
PR						12	15



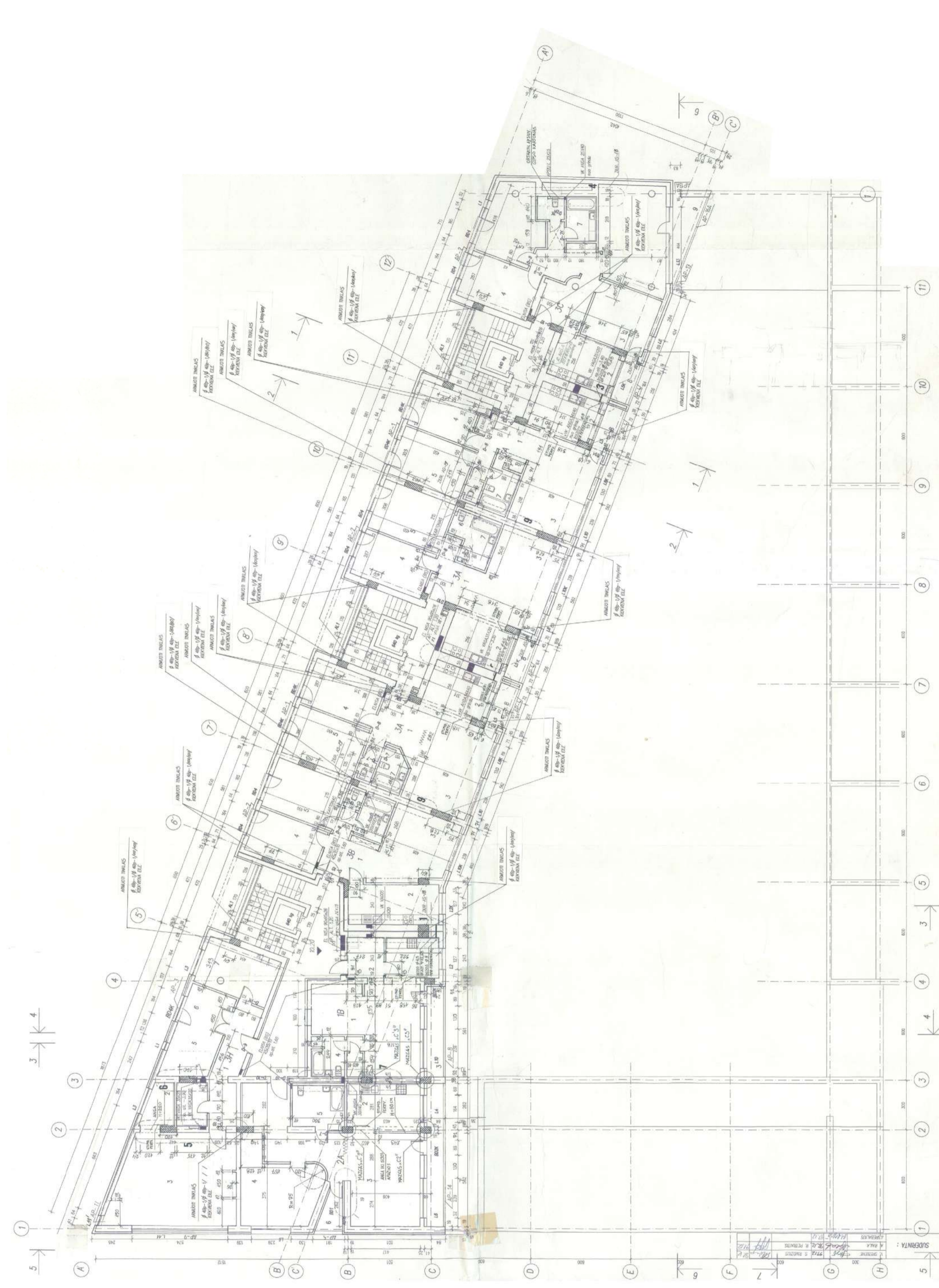


Pastaba:

1. Planai skenuoti nuo originalių brėžinių, juose neatsispindi vėlesni pakeitimai.

m 1:200

Kvalifik. atest Nr.	Dokumento rengėjai		Projekto pavadinimas		
A 033	PV/Arch.	R. Noreikis	DAUGIABUČIO GYVENAMOJO NAMO MINDAUGO G. 16, VILNIUJE, PAPRASTASIS REMONTAS .FASADŲ ATNAUJINIMAS		
A 038	Arch.	R. Jarašūnas			
Etapas	Užsakovas	Daugiabučių namų savininkų bendrija "Mindaugo 16 ,Vilnius"		Dokumento pavadinimas	
PR				3a. planas	
				Lapas	Lapų
				13	15

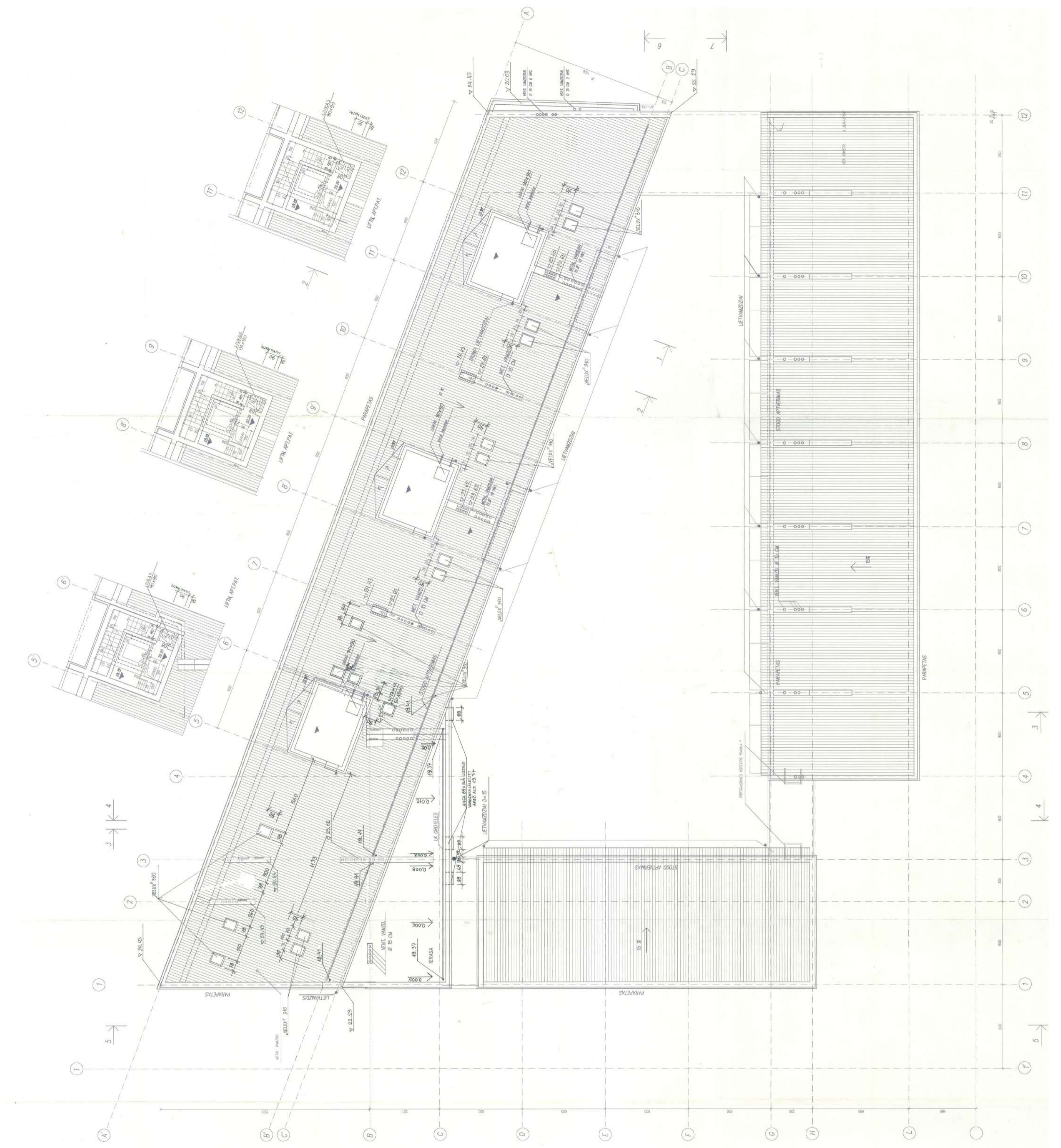
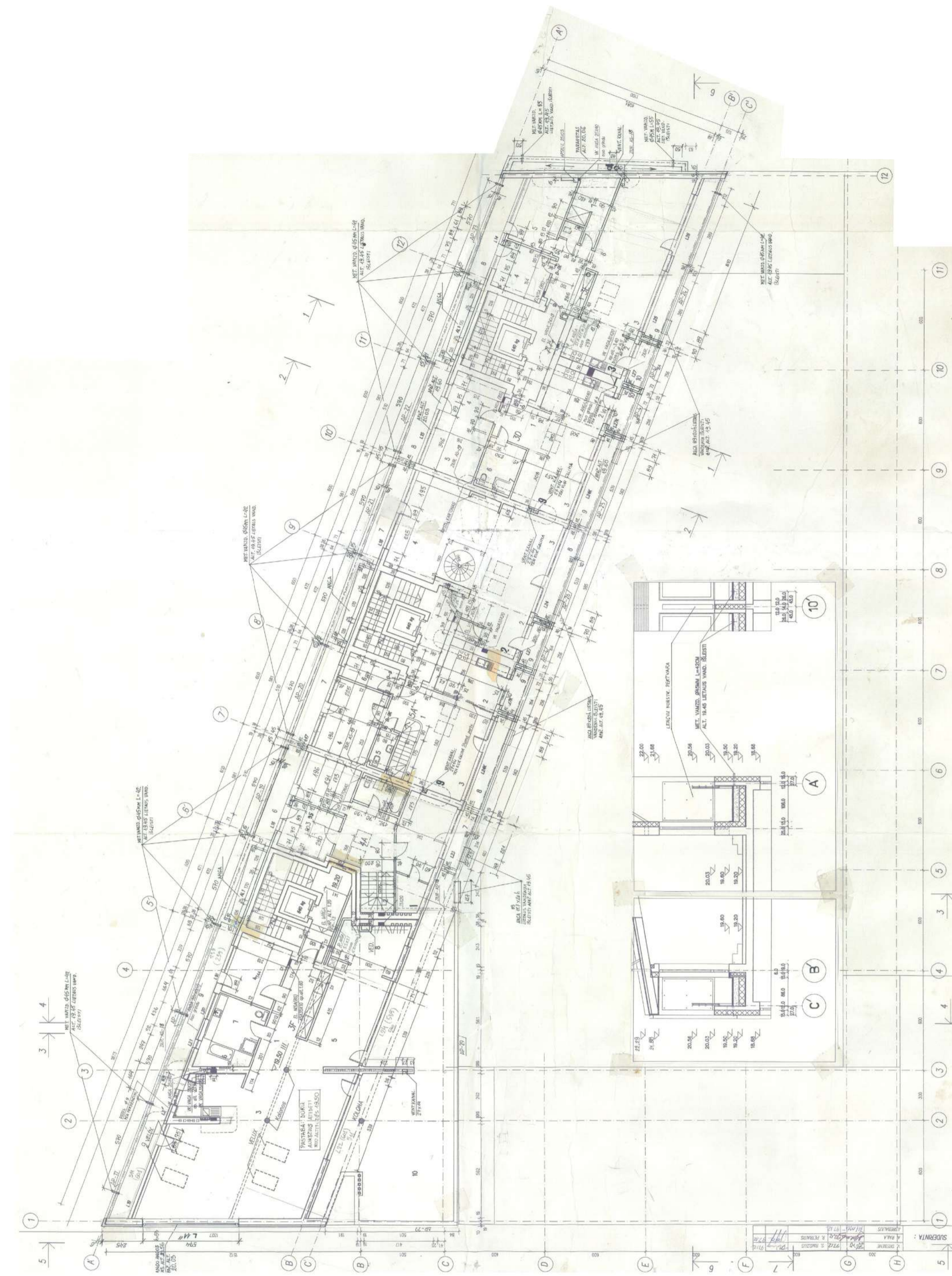


Pastaba:

1. Planai skenuoti nuo originalių brėžinių, juose neatsispindi vėlesni pakeitimai.

m 1:200

Kvalifik. atest Nr.	Dokumento rengėjai		Projekto pavadinimas		
A 033	PV/Arch.	R. Noreikis	DAUGIABUČIO GYVENAMOJO NAMO MINDAUGO G. 16, VILNIUJE, PAPRASTASIS REMONTAS .FASADŲ ATNAUJINIMAS		
A 038	Arch.	R. Jarašūnas			
Etapas	Užsakovas	Daugiabučių namų savininkų bendrija "Mindaugo 16 ,Vilnius"		Dokumento pavadinimas	4-5 ir 6 a. planai
PR				Lapas	Lapų
				14	15



Pastaba:

1. Planai skenuoti nuo originalių brėžinių, juose neatspindi vėlesni pakeitimai.

m 1:200

Kvalifik. atest Nr.	Dokumento rengėjai		Projekto pavadinimas		
A 033	PV/Arch.	R. Noreikis	DAUGIABUČIO GYVENAMOJO NAMO MINDAUGO G. 16, VILNIUJE, PAGRASIS REMONTAS .FASADŲ ATNAUJINIMAS		
A 038	Arch.	R. Jarašūnas			
Etapas	Užsakovas	Daugiabučių namų savininkų bendrija "Mindaugo 16, Vilnius"		Dokumento pavadinimas	Mansardinio a. ir stogo planai
PR				Lapas	Lapų
				15	15