


STATYTOJO (UŽSAKOVO) PAVADINIMAS	Kretingos rajono savivaldybė
STATINIO PROJEKTO PAVADINIMAS	Sporto paskirties inžinerinio statinio, kitos paskirties inžinerinių statinių, Vilniaus g. 2 Kretinga, rekonstravimo projektas
STATINIO NUMERIS IR PAVADINIMAS	XX – Visi statiniai
STATINIO PROJEKTO ETAPAS	Projektiniai pasiūlymai
STATINIO STATYBOS RŪŠIS	Rekonstravimas
STATINIO KATEGORIJA	Nesudėtingieji statiniai
BYLOS (SEGTUVO) LAIDOS ŽYMUO	0
TOMAS	I
BYLA	SS2035-XX-PP

DIREKTORĖ	A.V.	parašas	IEVA ČIRŪNAITĖ
STATINIO PROJEKTO VADOVAS / NKPA SPECIALISTAS		parašas	TOMAS KAZLAUSKAS AT. NR. 25749 / AT NR. 4141
STATINIO PROJEKTO DALIES VADOVAS		parašas	TOMAS KAZLAUSKAS AT. NR. 27617

2020, VILNIUS

STATINIO PROJEKTO BYLOS (SEGTUVO) DOKUMENTŲ SUDĖTIES ŽINIARAŠTIS

Dokumento žymuo	Lapų sk.	Laida	Dokumento pavadinimas	Pastabos	Lapo Nr.
SS2035-XX-PP.T	1	0	Antraštinis lapas		1
SS2035-XX-PP.BSŽ	1	0	Bylos sudėties žiniaraštis		2
SS2035-XX-PP.AR	7	0	Aiškinamasis raštas		3-9
SS2035-XX-PP.B-01	1	0	Sklypo sutvarkymo planas		10
	2		Projektinių pasiūlymų rengimo užduotis		11-12

0	2021-01-19	Viešinimui			
Laida	Išleidimo data	Laidos statusas, keitimo priežastis (jei taikoma)			
Kval. Patv. Dok. Nr.	 UAB „Synergy Solutions“ Daugėliškių g. 32, LT-09300 Vilnius, Tel. +370 699 19 282		Statinio projekto pavadinimas Sporto paskirties inžinerinio statinio, kitos paskirties inžinerinių statinių, Vilniaus g. 2 Kretinga, rekonstravimo projektas		
	Pareigos	Vardas, Pavardė	Parašas	Statinio numeris ir pavadinimas	
25749/4141	SPV	Tomas Kazlauskas		XX – Visi statiniai	
27617	SPDV	Tomas Kazlauskas			
				Dokumento pavadinimas	Laida
				Bylos sudėties žiniaraštis	0
LT	Statytojas		Dokumento žymuo		Lapas
	Kretingos rajono savivaldybė		SS2035-XX-PP.BSŽ		Lapų
				1	1

AIŠKINAMASIS RAŠTAS

UAB „Synergy Solutions“ remiantis Kretingos rajono savivaldybės administracijos projektavimo užduotimi ir investicijų projektu, parengė „Sporto paskirties inžinerinio statinio, kitos paskirties inžinerinių statinių, Vilniaus g. 2 Kretinga, rekonstravimo projektas“, projektinius pasiūlymus Nr. SS2035.

Projektu numatoma sklypo Vilniaus g. 2 Kretinga pietinėje dalyje esančio stadiono (b10) rekonstravimas, esamų takų rekonstravimas, treniruoklių aikštelės statyba, tvoros (t4 ir t5) remontas ir aplinkos aplink stadioną sutvarkymas įrengiant mažosios architektūros elementus ir želdinius. Numatomas stadiono ir tvarkomos teritorijos apšvietimo įrengimas, vaizdo stebėjimo sistemų įrengimas, lietaus nuotekų tinklų ir drenažo įrengimas.

Projektiniai sprendiniai atitinka privalomiesiems projekto rengimo dokumentams, teritorijų planavimo dokumentams, esminiams statinių ir statinio architektūros, aplinkos, kraštovaizdžio, nekilnojamųjų kultūros paveldo vertybių reikalavimams, trečiųjų asmenų interesų apsaugos reikalavimams.

Statybos vieta: Vilniaus g. 2 Kretinga.

Statybos rūšis: Rekonstravimas.

Statinio paskirtis:

Sporto paskirties inžineriniai statiniai.


Kitos paskirties inžineriniai statiniai.

Inžineriniai tinklai.

Statinio kategorija: Nesudėtingieji I ir II grupės statiniai.

Projektiniai sprendiniai

Numatomas esamo stadiono (Unik. Nr. 4400-5148-8280) rekonstravimas jį išplečiant ir pritaikant miesto bendruomenės fizinio aktyvumo didinimui.

0	2021-01-19	Viešinimui			
Laida	Išleidimo data	Laidos statusas, keitimo priežastis (jei taikoma)			
Kval. Patv. Dok. Nr.		UAB „Synergy Solutions“ Daugėlišio g. 32, LT-09300 Vilnius, Tel. +370 699 19 282		Statinio projekto pavadinimas Sporto paskirties inžinerinio statinio, kitos paskirties inžinerinių statinių, Vilniaus g. 2 Kretinga, rekonstravimo projektas	
		Pareigos	Vardas, Pavardė	Parašas	Statinio numeris ir pavadinimas
25749/4141		SPV	Tomas Kazlauskas		XX – Visi statiniai
27617	SPDV	Tomas Kazlauskas			
				Dokumento pavadinimas	Laida
				Aiškinamasis raštas	0
LT	Statytojas Kretingos rajono savivaldybė	Dokumento žymuo SS2035-XX-PP.AR		Lapas	Lapų
				1	7

Projektuojamą stadioną sudaro:

- Trys bėgimo 280 m. ilgio takai su sporine gumos danga;
- Keturi bėgimo takai 100 m. ilgio distancijos su sporine gumos danga;
- Futbolo aikštė su dirbtinės žolės danga, futbolo aikštę numatoma aptverti tvora, aikštelės galuose numatoma kamuolių gaudyklės.
- Paplūdimio tinklinio aikštelė su smėlio danga, aplink aikštelę numatoma smėlio surinkimo dėžės, aikštelės galuose numatoma kamuolių gaudyklės.
- Šuolio į tolį sektorius, aplink šuoliaduobę numatoma smėlio surinkimo dėžės, įsibėgėjimo takas iš sportinės guminės dangos.
- Dvi krepšinio aikštelės jos atskiriamos viena nuo kitos kamuolių gaudykle, vienoje aikštelėje numatoma galimybė žaisti kvadrata, kitoje tinklinį.
- Visose sporto aikštelėse numatoma įrengti tai sporto šakai reikalingą įrangą.

Šalia stadiono projektuojamoje treniruoklių aikštelėje įrengiama sportinė gumos danga, numatoma šeši treniruokliai skirti visoms raumenų grupėms ir vienas gimnastikos kompleksas.

Patekimui į stadioną atnaujinama dalis esamų takų ir įrengiama naujų, numatomas naujas patekimas į teritoriją nuo bibliotekos pusės tvoroje įrengiant vartelius, šalia takų numatoma aikštelės su šachmatų ir teniso stalais, projektuojami suoliukai ir šiukšlių dėžės.

Stadioną ir tvarkomą teritoriją numatoma apšviesti tamsiu paros metu, taip pat numatomas vaizdo stebėjimas įrengiant vaizdo stebėjimo kameras. Stadionas apšviečiamas prožektoriais įrengiamais ant 15 metrų aukščio stulpų, takai apšviečiami toršerininiais šviestuvais ant 4 metrų aukščio stulpų (analogiškais kaip Vilniaus gatvėje).

Numatomas esamos tvoros pietinėje ir rytinėje dalyje remontas pakeičiant esamus azūrinio tinklo elementus naujais plieniniais kaltinio tipo elementais, tvoros stulpų ir cokolio remontas.

Numatomas žalių vejų ir kitų dangų atstatymas po inžinerinių tinklų įrengimo.

Visą tvarkoma teritoriją numatoma pritaikyti žmonėms su negalia.

Projektu numatoma 11 medžių ir vienos gyvatvorės šalinimas ir naujų medžių (8 vnt) ir krūmų (55 vnt) pasodinimas.

KULTŪROS PAVELDO DALIS

Rekonstruojamas stadionas patenka į:

- Kretingos bernardinų vienuolyno ir Viešpaties Apreiškimo Švč. Mergelei Marijai bažnyčios statinių kompleksas (Unikalus objekto kodas 1429) kompleksą;
- Kretingos senojo miesto vieta (Unikalus objekto kodas 12310) pavienis objektas;
- Kretingos miesto istorinė dalis Unikalus objekto kodas 17091) vietovę.

Dokumento žymuo	Lapas	Lapų	Laida
SS2035-XX-PP.AR	2	7	0

Duomenys apie nekilnojamojo kultūros paveldo teritorijas į kuriuos patenka statiniai.

KRETINGOS BERNARDINŲ VIENUOLYNO IR VIEŠPATIES APREIŠKIMO ŠVČ. MERGELEI MARIJAI BAŽNYČIOS STATINIŲ KOMPLEKSAS	
Unikalus objekto kodas	1429
Pilnas pavadinimas	Kretingos bernardinų vienuolyno ir Viešpaties Apreiškimo Švč. Mergelei Marijai bažnyčios statinių kompleksas
Adresas	Kretingos rajono sav., Kretingos miesto sen., Kretingos m.,
Iregistravimo registre data	1992-06-02
Statusas	Paminklas
Objekto reikšmingumo lygmuo	Nacionalinis
Rūšis	Nekilnojamas
Vertybė pagal sandarą	Kompleksas
Amžius	pastatytas XVII – XX a. I p.
Kompleksą sudaro	<ol style="list-style-type: none"> 1. Kretingos bernardinų vienuolyno ir Viešpaties Apreiškimo Švč. Mergelei Marijai bažnyčios statinių komplekso Viešpaties apreiškimo Švč. Mergelei Marijai bažnyčia (27495); 2. Kretingos bernardinų vienuolyno ir Viešpaties Apreiškimo Švč. Mergelei Marijai bažnyčios statinių komplekso bernardinų (pranciškonų) vienuolyno namas (27496); 3. Kretingos bernardinų vienuolyno ir Viešpaties Apreiškimo Švč. Mergelei Marijai bažnyčios statinių komplekso tvora ir vartai (27497); 4. Kretingos bernardinų vienuolyno ir Viešpaties Apreiškimo Švč. Mergelei Marijai bažnyčios statinių komplekso bernardinų (pranciškonų) gimnazija (27498); 5. Kretingos bernardinų vienuolyno ir Viešpaties Apreiškimo Švč. Mergelei Marijai bažnyčios statinių komplekso šarvojimo koplyčia (27499); 6. Kretingos bernardinų vienuolyno ir Viešpaties Apreiškimo Švč. Mergelei Marijai bažnyčios statinių komplekso šiaurės pastatas (27500); 7. Kretingos bernardinų vienuolyno ir Viešpaties Apreiškimo Švč. Mergelei Marijai bažnyčios statinių komplekso ūkinis pastatas (27501); 8. Kretingos bernardinų vienuolyno ir Viešpaties Apreiškimo Švč. Mergelei Marijai bažnyčios statinių komplekso malūnas su užtvanka (1427); 9. Kretingos bernardinų vienuolyno ir Viešpaties Apreiškimo Švč. Mergelei Marijai bažnyčios statinių komplekso lurdas (27502); 10. Kretingos bernardinų vienuolyno ir Viešpaties Apreiškimo Švč. Mergelei Marijai bažnyčios statinių komplekso tiltas (27503); 11. Kretingos bernardinų vienuolyno ir Viešpaties Apreiškimo Švč. Mergelei Marijai bažnyčios statinių komplekso Šv. Antano rūmai (27504); 12. Kretingos bernardinų vienuolyno ir Viešpaties Apreiškimo Švč. Mergelei Marijai bažnyčios statinių komplekso pietų pastatas (27505); 13. Kretingos bernardinų vienuolyno ir Viešpaties Apreiškimo Švč. Mergelei Marijai bažnyčios statinių komplekso Kryžiaus kelio koplyčios (31601);
Teritorijos	KVR objektas: 97500.00 kv. m Vizualinės apsaugos pozonis: 59105.00 kv. m
Vertingųjų savybių pobūdis	Architektūrinis (lemiantis reikšmingumą svarbus); Dailės (lemiantis reikšmingumą svarbus); Inžinerinis (lemiantis reikšmingumą tipiškas); Istorinis (lemiantis reikšmingumą svarbus); Kraštovaizdžio; Kultūrinės raiškos (lemiantis reikšmingumą nenurodytas); Memorialinis (lemiantis reikšmingumą svarbus); Sakralinis (lemiantis reikšmingumą svarbus);
Vertingosios savybės	<p>1.3.1. planavimo sprendiniai - planinės struktūros, kurią sudaro bažnyčia, vienuolyno namas, tvora su vartais, gimnazija, šarvojimo koplyčia, šiaurės pastatas, ūkinis pastatas, malūnas su užtvanka, lurdas, tiltas, Šv. Antano rūmai, pietų pastatas, 14 kryžiaus kelio koplyčių, skirtingų tūrių statinių tūrinė erdvinė kompozicija;</p> <p>1.3.3. įvairios išraiškos formos - pėsčiųjų tiltas per tvenkinį; saulės laikrodis ir akmuo su dubeniu vienuolyno kiemelyje;</p> <p>1.3.4. žemės ir jos paviršiaus elementai - žemėjantis reljefas V Vilniaus gatvės pusėje iki Akmenos upės; Pastaininko upelio slėnio dauba;</p> <p>1.3.5. takai, keliai ar jų dalys, dangos - pagrindinis įvažiavimas į vienuolyno teritoriją ir įėjimas į bažnyčios šventorių iš Vilniaus g. pusės, natūralaus grunto pasivaikščiavimo takai aplink tvenkinį, skverelis tarp Vilniaus g. ir šventoriaus;</p> <p>1.3.6. želdynai ir želdiniai - lapuočių medžių eilės pagal bažnyčios ir šventoriaus</p>

Dokumento žymuo SS2035-XX-PP.AR	Lapas	Lapų	Laida
	3	7	0

	<p>tvorą, vienuolyno sodo tvorą; pavieniai medžiai ir jų grupės šventoriuje, Pastauninko upelio slėnyje prie tvenkinio bei Akmenos upės pakrantėje; 1.3.7. upės, natūralūs vandens telkiniai ir hidrotechniniai įrenginiai - Pastauninko upelio vaga bei suformuotas tvenkinys R-V kryptimi; 3. pirminė ir istoriškai susiklėsčiusi paskirtis - sakralinė, visuomeninė, edukacinė, ūkinė.</p>
--	------------------------------------------------------------------------------------------------------------------------------------------------------------------------------------------------------------------------------------------------------------------------------------------------------------------------------------------------------------------------------------------------------------------------------

KRETINGOS SENOJO MIESTO VIETA	
Unikalus objekto kodas	12310
Pilnas pavadinimas	Kretingos senojo miesto vieta
Adresas	Kretingos rajono sav., Kretingos miesto sen., Kretingos m.,
Iregistravimo registre data	2004-03-17
Statusas	Valstybės saugomas
Objekto reikšmingumo lygmuo	Regioninis
Rūšis	Nekilnojamasis
Vertybė pagal sandarą	Pavienis objektas
Teritorijos	KVR objektas: 325863.00 kv. m
Pavienio objekto teritorijoje yra	Kretingos bernardinų vienuolyno ir Viešpaties apreiškimo Švč. Mergelei Marijai bažnyčios statinių kompleksas (1429, G386K); banko pastatų kompleksas (1429, G386K); pastatas (2262, IP 1219); Kretingos liuteronų bažnyčios pastatų komplekso bažnyčia (29930, G387K1); Kretingos vandens malūnas (1425, S444, AtV 428).
Amžius	XVI-XVIII a. po Kr.
Vertingųjų savybių pobūdis	Archeologinis (lemiantis reikšmingumą);Istorinis (lemiantis reikšmingumą svarbus);
Vertingosios savybės	1.3.4. žemės ir jos paviršiaus elementai - reljefas (Akmenos kairiojo kranto aukštumos kampas į P nuo jos ir Dupulties santakos, kurį iš VŠV juosia Akmena, iš ŠŠR - Dupultis, iš P - senos, plačios ir negilios buvusios Akmenos raguvos, o R pusėje toliau tęsiasi gana lygi vietovė, o taip pat ir abiejų upių kairiųjų krantų slėnių šlaitai; paviršius paveiktas jame įvairiu laiku vykusiu urbanistinių pasikeitimų, dabar jo dalis dirvonuoja, dalis apaugusi medžiais, dalis užstatyta miesto pastatais ir užklota gatvių danga; FF Nr. 1-9; TRP; priedas 4; 2016.); kultūrinis sluoksnis (sudarytas daugiausiai iš pilkos žemės, iki 2-2,5 m storio, su akmenų grindiniais, statinių liekanomis, griuvenomis ir archeologiniais radiniais; sluoksnis apardytas, o vietomis visiškai suardytas įvairių žemės ir statybos darbų metu, dalis iširta 1987 m., 1992 m., 1994 m., su pertraukomis 2007-2014 m.; -; 2016 m.);

KRETINGOS MIESTO ISTORINĖ DALIS	
Unikalus objekto kodas	17091
Pilnas pavadinimas	Kretingos miesto istorinė dalis
Adresas	Kretingos rajono sav., Kretingos miesto sen., Kretingos m.,
Statusas	Registrinis
Objekto reikšmingumo lygmuo	Vietinis
Rūšis	Nekilnojamasis
Teritorijos	KVR objektas: 423840.00 kv. m
Vertybė pagal sandarą	Vietovė
Amžius	XVII a. pr. - XX a. vid.; XVII a. pr. miesto išplanavimo autoriai: Adomas Dirma (Adam Dyrma), Jonas Mališevskis (Joannes Maliszewski), Motiejus Gaiževskis (Mathias Gayzewski) ir Adomas Škliarskis (Adam Szklarski)
Vertingųjų savybių pobūdis	Archeologinis (lemiantis reikšmingumą);Architektūrinis (lemiantis reikšmingumą svarbus);Istorinis (lemiantis reikšmingumą svarbus);Kraštovaizdžio;Urbanistinis (lemiantis reikšmingumą svarbus);
Vertingosios savybės	2.1.1. planinės struktūros tipas - stačiakampio plano struktūra su savaiminės raidos bruožais PV, V ir Š dalyse (J. K. Chodkevičius 1609 m. sausio 23 d. pasirašyta privilegija pradėjo formuoti naują miestą, tuo metu pavadintą Karolštatu. Miestas įkurtas į P nuo statomo vienuolyno ir formuotas pagal stačiakampio plano schemą su kvadratine aikšte centre. Į kiekvieną aikštės kampą suėjo po dvi gatvės: į aikštės ŠR kampą įsiliejo kelias iš Kartenos ir Palangos, į ŠV - kelias iš Darbėnų ir bažnyčios. XVIII a. I p. susiformavo Akmenos u. terasoje Akmenės ir Birutės g. trasos. 1941 m. kilus gaisrui sudegė prie aikštės buvęs Š pusės kvartalas, kuris nebuvo atstatytas;

Dokumento žymuo	Lapas	Lapų	Laida
SS2035-XX-PP.AR	4	7	0

2.1.2. plaininės struktūros tinklas - **stačiakampio plano struktūra su pagrindinėmis J. K. Chodkevičiaus, Vytauto, Kęstučio g., savaiminės raidos Vilniaus, Birutės ir Akmenės g. bei taisyklingos kvadratinės plano formos aikšte Centrinėje dalyje** (po 1941 m. gaisro neatstatytas prie aikštės buvęs Š pusės kvartalas;

2.1.5. keliai, gatvės, aikštės, įvažiavimai, pravažiavimai, takai, jų tipai, trasos, dangos - **gatvių trasos: Vilniaus, Maironio, J. Pabrėžos, J. K. Chodkevičiaus, Trumposios, V. Nagevičiaus, Vytauto, Kęstučio, Birutės, Akmenės, Žemaičių, Mėguvos, Šaltinio, Laisvės, F. Janušio g., Malūno tak.; įvažiavimai - įvažiavimas nuo Vilniaus g. link sodybų Vilniaus g. Nr. 17A, 17B; įvažiavimas nuo Birutės ir Akmenės g. sankryžos link sodybų Birutės g. Nr. 10, Akmenės g. Nr. 1A;**

2.1.6. vietai reikšmingo buvusio užstatymo ar jo dalių vietos - **akmenų mūro tvoros liekanos palei J. K. Chodkevičiaus g. Nr. 1 sklypo ribą** (Kretingos bernardinų vienuolyno sodas buvęs palei J. K. Chodkevičiaus g. Š pusę ir buvo aptvertas akmenų mūro tvora, netyrinėta; **į Š nuo aikštės buvusio kvartalo užstatymo vieta** (kvartalas pradėtas užstatyti XVII a. pr., 1941 m. kvartalo pastatai sudegė per gaisrą, o XX a. 6 deš. įrengtas skveras; **rotušės vieta aikštės Centrinėje dalyje** (XVII a. pr. buvo pastatyta 2 a. rotušė, kuri XVIII a. pab. Kretingai netekus Magdeburgo teisių, tapo nebereikalinga ir apleista. Apie 1845 m. nugriauta. Jos vietoje 1875 m. pastatyta tipinio projekto bizantinio stiliaus cerkvė. 1930 m. nugriauta, o skverelyje pastatytas Laisvės paminklas, kuris 1949 m. nuverstas ir paskandintas Akmenos upėje; **sinagogos vieta P teritorijos dalyje palei Mėguvos g.** (sinagoga 1941 m. sudegė per gaisrą, jos vietoje apie 1988 m. pastatytas pastatas; **buvusios gatvės trasos vieta nuo Akmenės g. esančių pastatų Akmenės g. Nr. 10A ir 12 iki Rotušės a.** (gatvės trasa panaikinta apie XX a. 8 deš.;

2.1.7. gamtiniai elementai - **reljefas** (Centrinės dalies, V ir P - lygus, PV, V ir ŠV šlaitais besileidžiantis link Akmenos u., Š dalies link kapinių - kalvotas; **vandens telkiniai - Akmenos u. kranto linija; kultūrinis sluoksnis** (žr. KVR Senojo miesto vietos 12310, A1821 vertingąsias savybes);

2.2.1. tūrinės erdvinės struktūros sandara - **tūrinė erdvinė struktūra, susidedanti iš nekilnojamojo kultūros paveldo bei vertingųjų savybių požymių turinčių objektų, urbanistinės struktūros statinių, reikšmingų savo vieta ir tūriu, formuojama taisyklingos kvadratinės formos aikštės Centrinėje dalyje ir į ją sueinančių pagrindinių Birutės, Kęstučio ir Vytauto g. su perimetriniu užstatymu prie aikštės R ir P pusių, Rotušės a. V pusėje bei Vytauto g. V dalyje, pereinančiu į vyraujančią sodybinį - perimetrinį užstatymą R ir V teritorijos dalyje, bei sodybinio - teritorijos pakraščiuose su dominuojančiais visuomeniniais pastatais: Š dalyje Kretingos bernardinų vienuolyno ir Viešpaties Apreiškimo Švč. Mergelei Marijai bažnyčios statinių kompleksu, Centrinėje dalyje - Kretingos evangelikų liuteronų bažnyčia;**

2.2.2. užstatymo tipai - **perimetrinis XX a. I p. - vid. užstatymas 1-2 a. pastatais prie aikštės R ir P pusių, Rotušės a. V pusėje bei abipus Vytauto g. V dalyje** (išskirtinas 3 a. namas Rotušės a. Nr. 4, išskyrus R dalies užstatytą III a., aukštis iki karnizo 9 m., iki kraigo 12,0 m; XX a. I p. pastatų aukštis iki karnizo nuo 3,5 m iki 6,0 m, iki kraigo - nuo 9,5 m iki 10,0 m; XX a. vid. pastatų aukštis iki karnizo 7,7 m.; **sodybinis - perimetrinis vyraujantis XIX a. pab. - XX a. I p. užstatymas 1-2 a. su pastogėmis, mansardomis namais V. Nagevičiaus, Trumposios, Vytauto, Kęstučio, Birutės, Akmenės, F. Janušio, Laisvės g.** (išskirtinas 3 a. namas Vilniaus g. Nr. 17, kurio aukštis iki karnizo 9 m., iki kraigo 12,5 m; kitų pastatų aukštis iki karnizo nuo 2,3 m iki 6,5 m, iki kraigo - nuo 4,5 m iki 10,0 m; **sodybinis XX a. I p. užstatymas 1 a. su pastogėmis, mansardomis namais Vilniaus, Birutės, Mėguvos, Šaltinio g.** (aukštis iki karnizo nuo 2,0 m iki 7,0 m, iki kraigo - nuo 5,0 m iki 11,0 m; **komponentinis užstatymas sudarytas iš Kretingos bernardinų vienuolyno ir Viešpaties Apreiškimo Švč. Mergelei Marijai bažnyčios statinių komplekso, u.k. 1429, G386K, AtV 432; atskirai stovintys pastatai: Kretingos evangelikų liuteronų bažnyčia su parapijos namais Rotušės a. 8, u.k. 29929, G498K; banko pastatas su tvora bei vartais Vilniaus g. Nr. 1, u.k. 27602, G387K; pastatai Kęstučio g. Nr. 11 ir Nr. 11A; namas Kęstučio g. Nr. 12, u.k. 12993; Kretingos vandens malūnas Birutės g. 19, u.k. 1425, S444; miesto pirtis Birutės g. 24, u. k. 1003; pastatas Birutės g. Nr. 21; pastatas Malūno tak. 3**

2.2.3. atviros erdvės - **atvira - vieša taisyklingo kvadratinio formos plano aikštės erdvė Centrinėje teritorijos dalyje** (XVII a. pr. išplanuota kvadratinė apie 142/142 m aikštė. 1941 m. kilus gaisrui sudegė prie aikštės buvęs Š pusės kvartalas, kuris nebuvo atstatytas. XX a. vid. P ir V aikštės pusės užstatytos didelių tūrių tipinių projektų pastatais; **Š teritorijos dalies abipus Vilniaus g. esančių dviejų kapinių teritorijos: R**

Dokumento žymuo	Lapas	Lapų	Laida
SS2035-XX-PP.AR	5	7	0

	<p>pusėje kapinės su Tiškevičių šeimos koplyčios-mauzoliejaus ir kapinių tvoros su vartais kompleksu u. k. 23595, G158K, V - kapinės su Kretingos kapinių Šv. Jurgio koplyčia u. k. 30636, S1041;</p> <p>2.2.7. perspektyvos - Vilniaus g. perspektyva Nr. 1 Š-P kryptimi į Šv. Antano rūmus, u.k. 27504, G386K11 bei Viešpaties Apreiškimo Švč. Mergelei Marijai bažnyčia, u.k. 27495, G386K1 (išskyrus betoninius elektros laidų stulpus; Kęstučio g. perspektyva Nr. 2 R-V kryptimi nuo namo Nr. 22 į Kretingos evangelikų liuteronų bažnyčia, u.k. 29930, G498K1 (išskyrus namus Kęstučio g. Nr. 5, 7, 9);</p> <p>2.2.8. išsklotinės - Vytauto g. išsklotinė nuo pastato Vytauto g. Nr. 21 iki Nr. 25 (išskyrus asbocementines stogų dangas, pastatų silikatinų plytų mūro dūmtraukius, namo Vytauto g. Nr. 25 sumažintas langų angas; durų angos netyrinėtos); Kęstučio g. išsklotinė nuo pastato Kęstučio g. Nr. 15 iki Nr. 19 (išskyrus namo Kęstučio g. Nr. 19 sumažintą lango, bei mansardos balkono durų angas, namo Kęstučio g. Nr. 17 mansardos langų angas, asbocementines stogų dangas, pastatų silikatinų plytų mūro dūmtraukius);</p> <p>2.2.9. dominantės - Kretingos bernardinų vienuolyno ir Viešpaties Apreiškimo Švč. Mergelei Marijai bažnyčios statinių kompleksas: Viešpaties apreiškimo Švč. Mergelei Marijai bažnyčia, u.k. 27495, G386K1; Bernardinų (pranciškonų) vienuolyno namas, u.k. 27496, G386K2; Bernardinų (pranciškonų) gimnazija, u.k. 27498, G386K4; Šv. Antano rūmai, u.k. 27504, G386K11; Kretingos evangelikų liuteronų bažnyčia, u.k. 29930, G498K1;</p> <p>2.3. užstatymo bruožai - perimetriniam užstatymui būdingas pastatų išdėstymas pagal gatvės liniją, juos blokuojant tarpusavyje arba paliekant praėjimus ar pravažiavimus tarp jų. Vyrauja XX a. I p. - vid. 1-2 a. mūriniai ar mediniai pastatai su dvišlaičiais, valminiais stogais, pleištinų sąramų angomis, balkonais su metalinėmis tvorelėmis. Išskirtinas savo aukščių plytų mūro 3 a. pastatas Rotušės a. Nr. 4. Sodybiniam - perimetriniam užstatymui būdingas gyvenamųjų namų išdėstymas pagal gatvės liniją ilguoju fasadu į gatvę su ūkiniais pastatais sklypo gilumoje. Vyrauja XIX a. pab. - XX a. I p. 1-2 a. mediniai, mediniai su viena ar dvejomis mūrinėmis sienomis bei mūriniai namai su skeltų akmenų cokoliais, balkonais su metalinėmis tvorelėmis, pastogėmis, ertikiais ar mansardomis, dvišlaičiais, rečiau pusvalminiais stogais, dengtais lygios skardos lakštų danga su raudonų plytų mūro dūmtraukiais. Išskirtinas 3 a. namas Vilniaus g. Nr. 17, pasižymintis modernizmo architektūros bruožais. Mediniams namams būdinga fasadų apkalimas horizontaliai medinėmis lentelėmis, profiliuoti gegnių galai, kukli drožyba, medinės dvivėrės su viršlangu durys dekoruotos „eglutės“ motyvu. Mūriniams namams būdinga „plytų stiliaus“ dekoru elementai. Išskirtini šio stiliaus pastatai: gyvenamasis namas Akmenės g. Nr. 1 bei 2 a. ūkinis pastatas prie gyvenamojo namo Vytauto g. Nr. 25. Miesto periferijoje vyraujančiam sodybiniam užstatymui būdingas sklypo užstatymas gyvenamosios bei ūkinės paskirties pastatais, gyvenamuosius namus ilguoju arba galiniu fasadu išdėstant toliau nuo gatvės. Vyrauja mediniai, mūriniai 1 a. pastatai su pastogėmis, dvišlaičiais stogais (XX a. II p. padidintos mansardos, užstatyti II a., dalis buv. medinių pastatų apmūryti silikatinėmis plytomis;</p>
--	-----------------------------------------------------------------------------------------------------------------------------------------------------------------------------------------------------------------------------------------------------------------------------------------------------------------------------------------------------------------------------------------------------------------------------------------------------------------------------------------------------------------------------------------------------------------------------------------------------------------------------------------------------------------------------------------------------------------------------------------------------------------------------------------------------------------------------------------------------------------------------------------------------------------------------------------------------------------------------------------------------------------------------------------------------------------------------------------------------------------------------------------------------------------------------------------------------------------------------------------------------------------------------------------------------------------------------------------------------------------------------------------------------------------------------------------------------------------------------------------------------------------------------------------------------------------------------------------------------------------------------------------------------------------------------------------------------------------------------------------------------------------------------------------------------------------------------------------------------------------------------------------------------------------------------------------------------------------------------------------------------------------------------------------------------------------------------------------------------------------------------------------------------------------------------------------------------------------------------------------------------------------------------------------------------------------------------------------------------------------------------------------------------------------------------------------------------------------------------------------------------------------------------------------------------------------------------------------------------------------------------------------------------------------------------------------------------------------------------------------------------------------------------------------------------------------------------------------------------------------------------------------------------------------------------------------------------------------------------------------------------------------------------------------------------------------------------------------------------------------------------------------------------------------------------------------------------------------------------------------------------------------------------------------------------------------------------------------------------------------------------------------------------------------------------------------------------------------------

Kultūros paveldo išsaugojimo reikalavimai

Projekto sprendiniai neturės neigiamos įtakos Kretingos bernardinų vienuolyno ir Viešpaties Apreiškimo Švč. Mergelei Marijai bažnyčios statinių kompleksui (Unikalus objekto kodas 1429) komplekso, Kretingos senojo miesto vietos (Unikalus objekto kodas 12310) objekto ir Kretingos miesto istorinė dalies (Unikalus objekto kodas 17091) vertingosios savybėms.

Prieš atliekant statybos darbus žemės judinimo darbų vietoje būtini archeologiniai tyrimai.

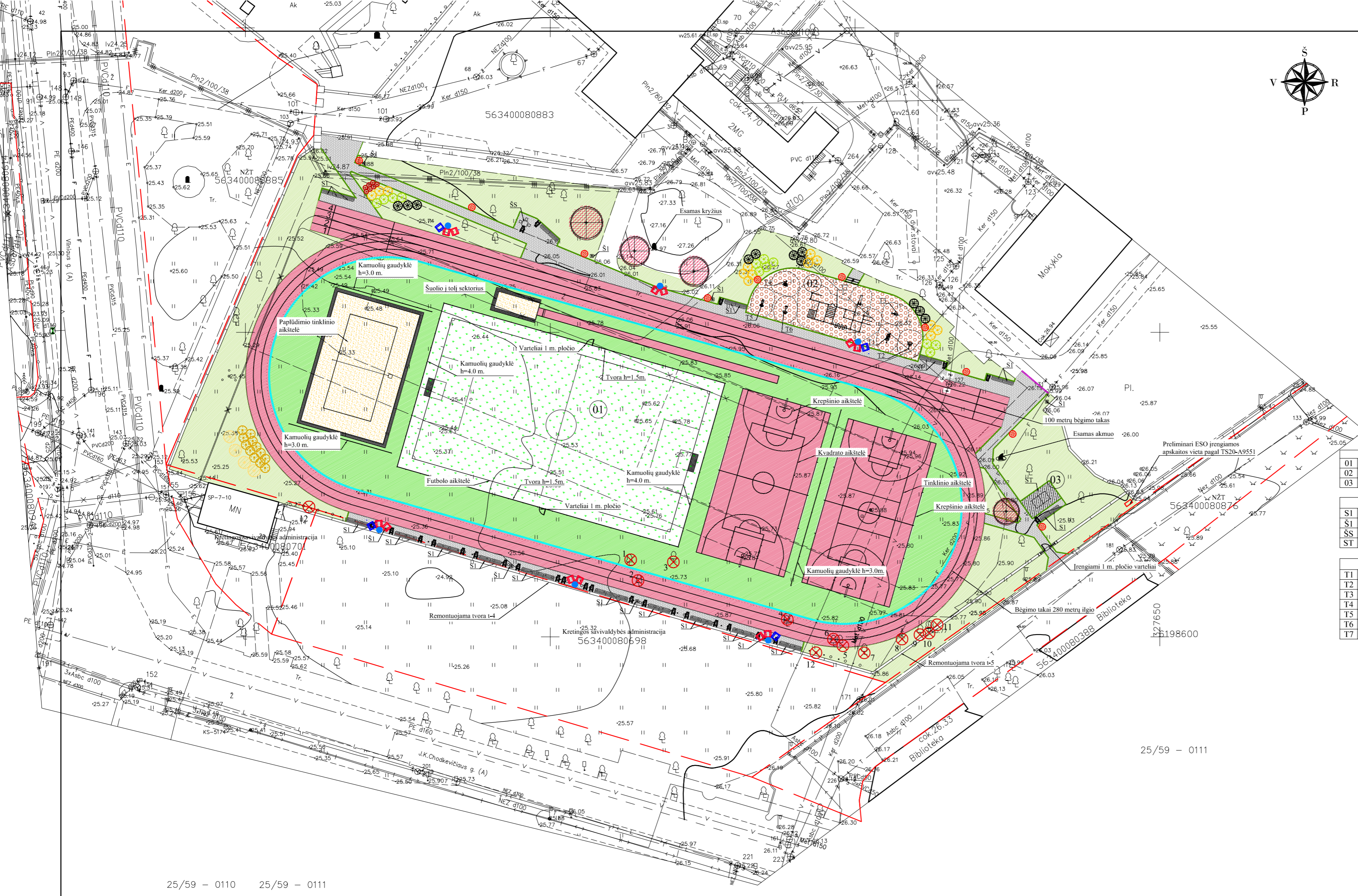
Atliekant statybos ar kitokius darbus jei aptinkama archeologinių radinių ar nekilnojamojo daikto vertingųjų savybių, valdytojai ar darbus atliekantys asmenys apie tai privalo pranešti savivaldybės paveldosaugos padaliniiui, esant reikalui, turi būti atliekami archeologiniai tyrimai.

Dokumento žymuo	Lapas	Lapų	Laida
SS2035-XX-PP.AR	6	7	0

Pagrindiniai techniniai rodikliai

Vilniaus g. 2 Kretinga			
Pavadinimas	Mato vienetas	Kiekis prieš	Kiekis po
Sklypo plotas	m ²	28138	28138
Užstatymo plotas	m ²	Esamas	Esamas
Užstatymo tankis	%	Esamas	Esamas
Užstatymo intensyvumas	%	Esamas	Esamas
Automobilių stovėjimo vietų skaičius	vnt	-	-

Dokumento žymuo SS2035-XX-PP.AR	Lapas	Lapų	Laida
	7	7	0



EKSPLIKACIJA	
01	Projektuojamas stadionas
02	Projektuojama treniruoklių aikštė
03	Projektuojama stalo teniso aikštė
Mažosios architektūros elementų eksplikacija	
S1	Suolukas su atlošu
S1	Šukšlių dėžė
SS	Lauko šachmatų stasas
ST	Lauko stalo teniso stasas
Treniruoklių eksplikacija	
T1	Treniruoklis kojų, rankų raumenų
T2	Treniruoklis rankų, krūtinės raumenų
T3	Treniruoklis "Dviratis" kojų raumenų
T4	Treniruoklis juosmens raumenų
T5	Treniruoklis kojų, pilvo raumenų
T6	Treniruoklis rankų, nugaros, kaklo raumenų
T7	Gimnastikos įrenginių kompleksas

Sutartiniai žymėjimai	
	Sklypų ribos
	Esami pastatai
	Projektuojama trinkelė danga 200x100x80mm
	Pėsčiųjų takai
	Projektuojama raudona sportinė guminė danga
	Bėgimo takai, krepšinio aikštės
	Projektuojama žalia sportinė guminė danga
	Stadiono viduje
	Projektuojama dirbtinės žolės danga
	Futbolo aikštė
	Projektuojama smėlio danga
	Papildinio tinklinio aikštė ir šuolio į toją sektorių
	Projektuojama smėlio surinkimo dėžės aplink papildinio tinklinio aikštė ir šuolio į toją sektorių
	Projektuojama ruda sportinė guminė danga
	Treniruoklių aikštės
	Projektuojami / atstatomi žaliosios vejos plotai
	Šalinami medžiai / krūmai
	Vejos bortas
	Projektuojami sužeminti kelio bortai
	Projektuojamas šviestuvai LED, 24W, h=5m, toršeris
	Projektuojama atrama h=15m, su LED prožektoriais 2x939W, 120Lm/W
	Projektuojama atrama h=15m, su LED prožektoriais 2x939W, 120Lm/W, 1x939W, 117Lm/W
	Projektuojamas latakas

25/59 - 0110 25/59 - 0111

25/59 - 0111

Sodinamų medžių ir krūmų žymėjimai	
	Medis - Ažuolas paprastasis (Fastigiata Koster) 4 vnt., kamieno apimtis 1m. 10-12 cm, šaknų sistema SG
	Medis - Paprastasis ažuolas (Quercus robur) 4 vnt., kamieno apimtis 1m. 10-12 cm, šaknų sistema SG
	Krūmas - Hortenzija šluotelinė Sundae Fraise (Hydrangea paniculata) 12 vnt., sodinuko aukštis ne mažiau 0,5m.
	Krūmas - Hortenzija šluotelinė Bobo (Hydrangea paniculata) 7 vnt., sodinuko aukštis ne mažiau 0,5m.
	Krūmas - Jazminas (Philadelphus Schneesturm) 12 vnt., sodinuko aukštis ne mažiau 0,3m.
	Krūmas - Pūslenis putinalapis DIABOLO (Physocarpus opulifolius) 11 vnt., sodinuko aukštis ne mažiau 0,3m.
	Krūmas - Sedula baltoli Kesselingi (Cornus alba) 13 vnt., sodinuko aukštis ne mažiau 0,3m.

KERTAMŲ ŽELDINIŲ EKSPLIKACIJA			
Medžio Nr. Plane	Pavadinimas	D (cm)	Būklė
1	Ažuolas	38	Gera
2	Ažuolas	29	Gera
3	Ažuolas	9	Gera
4	Nudžiūvęs dviejų kamelių	25 ir 30	Bloga
5	Klevas	17	Patenkinama
6	Klevas	25	Patenkinama
7	Klevas	17	Patenkinama (vandentiekio apsaugos zonoje)
8	Maumedis	38	Patenkinama (nuotekų apsaugos zonoje)
9	Klevas	4	Patenkinama
10	Klevas	38	Patenkinama
11	Klevas	35	Patenkinama
12	Gyvatvorė	98m	Patenkinama

Kertami želdiniai kompensuojami pagal Saugotinių medžių ir krūmų kirtimo, persodinimo ar kitokio pašalinimo atvejų, šių darbų vykdymo ir leidimų šiems darbams išdavimo, medžių ir krūmų vertės atlyginimo tvarkos aprašą 2008-01-31 D1-87

Želdinių atkuriamosios vertės patikslinamos šalinimo metu pagal "Dėl želdinių atkuriamosios vertės įkainių patvirtinimo 2008 m. birželio 26 d. Nr. D1-343"

PASTABOS:

1. Spalvos sutartinių žymėjimų lentelėje neatspindi gaminių spalvų;
2. Vykdydami žemės kasimo darbus būtina išskirti inž. tinklų esančių kasimo zonoje atstovą, žemės kasimo darbus inžinerinių tinklų zonoje atlikti rankiniu būdu;

TOPD sistemoje suteiktas Nr.: 56:20:1857

0	2021-01-19	Viešinimui		
Laida	Išleidimo data	Laidos statusas, keitimo priežastis (jei taikoma)		
Kval. Patv. Dok. Nr.	UAB „Synergy Solutions“ Daugėliško g. 32, LT-09300 Vilnius, Tel. +370 699 19 282		Statinio projekto pavadinimas	
			Sporto paskirties inžinerinio statinio, kitos paskirties inžinerinių statinių, Vilniaus g. 2 Kretinga, rekonstravimo projektas	
	Parcigos	Vardas, Pavardė	Parašas	Statinio numeris ir pavadinimas
25749/4141	SPV	Tomas Kazlauskas		XX - Visi statiniai
27617	SPDV	Tomas Kazlauskas		
				Dokumento pavadinimas
				Sklypo sutvarkymo planas
				Mastelis
				Laida
				1:500
				0
				Lapas
				Lapų
LT	Statytojas	Kretingos rajono savivaldybė		Dokumento žymuo
				SS2035-XX-PP.B-01
				1
				1

KRETINGOS RAJONO SAVIVALDYBĖS ADMINISTRACIJA



PROJEKTINIŲ PASIŪLYMŲ RENGIMO UŽDUOTIS / 28-60

2021 m.

Kretinga

Informacija apie planuojamus statyti statinius:		
1.	Statinio pavadinimas	Sporto paskirties inžinerinio statinio, kitos paskirties inžinerinių statinių, Vilniaus g. 2 Kretinga, rekonstravimo projektas
2.	Statybos rūšis	Rekonstravimas
3.	Statinio kategorija	Nesudėtingasis
4.	Statinių tipas	Kiti inžineriniai statiniai
5.	Statinio naudojimo paskirtis	Sporto paskirties inžinerinis statinys
Žemės sklypo techniniai ir paskirties rodikliai:		
6.	Adresas	Vilniaus g. 2 Kretinga
7.	Žemės sklypo kadastro Nr.	5634/0008:883
8.	Pagrindinė naudojimo paskirtis	Konservacinė
9.	Naudojimo būdas	Kultūros paveldo objektų žemės sklypai
10.	Nuosavybės teisė	Kretingos rajono savivaldybė, pagal panaudos sutartį
11.	Žemės sklypo plotas, ha	28138 kv. m.
12.	Esamas sklypo užstatymo plotas, m ²	-
12.1.	Planuojamas sklypo užstatymo plotas, m ²	-
13.	Esamas sklypo užstatymo tankumas, %	-
13.1.	Planuojamas sklypo užstatymo tankumas, %	-
14.	Esamas bendras pastatų plotas, m ²	-
14.1.	Planuojamas bendras pastatų plotas, m ²	-
15.	Esamas sklypo užstatymo intensyvumas, %	-
15.1.	Planuojamas sklypo užstatymo intensyvumas, %	-
16.	Esamas esamas automobilių stovėjimo vietų skaičius, vnt	-
16.1.	Planuojamas automobilių	-

	stovėjimo vietų skaičius, vnt	
17.	Esamų pastatų aukštis, m	-
17.1.	Projektuojamų pastatų aukštis, m	-
Projektuojamų statinių techniniai ir paskirties rodikliai, statinių aprašymas:		
18.	Projektuojamų pastatų išorės apdailos medžiagos	-
19.	Projektuojamų pastatų spalvos	-
20.	Stogo konstrukcija (vienšlaitis, dvišlaitis, arkinis, plokščias...)	-
21.		
22.		
Projektinių pasiūlymų paskirtis:		
23.	Išreikšti Statytojo sumanyto projektuoti statinio architektūros ir kitų pagrindinių sprendinių idėja.	
24.	Informuoti visuomenę apie statinio, kuriam Teritorijų planavimo įstatymo 20 straipsnyje nustatytais atvejais neparengti teritorijų planavimo dokumentai ir statyba konkrečiame sklype leidžiama, numatomą projektavimą.	
25.	Specialiesiems architektūros reikalavimams gauti.	
26.	Nustatyti žemės sklypo teritorijos naudojimo reglamento parametrus, kai teritorijų planavimo įstatymo 20 straipsnio nustatytais atvejais neparengti teritorijų planavimo dokumentai ir statyba konkrečiame žemės sklype leidžiama.	
Statytojo pateikiami dokumentai ir kiti duomenys:		
27.	Žemės sklypo planas	
28.	Nekilnojamojo turto registro centrinio duomenų banko išrašas (žemės sklypo nuosavybę patvirtinantys dokumentai)	
29.		
Projektinių pasiūlymų sudėtis:		
30.	1. Aiškinamasis raštas	
31.	2. Grafinė dalis	
32.	2.1. Žemės sklypo sutvarkymo schema	
33.	2.2. Statinių planai	
34.	2.3. Statinių charakteringi pjūviai	
35.	2.4. Statinių fasadai	
36.	2.5. 3D vizualizacija su gretima aplinka	
Kiti duomenys:		

Statytojas (užsakovas) Kretingos rajono savivaldybė

(fizinis arba juridinis asmuo)

Kretingos rajono savivaldybės administracijos
Statybos skyriaus vedėjo pavaduotojas

Andrius Kaspatis

(parašas)

Projektinių pasiūlymų rengėjas UAB „Synergy Solutions“ Daugėlišio g. 32, LT- 09300 Vilnius

Projekto vadovas Tomas Kazlauskas, tomas@ss-exp.com, tel. +37069919282

(projektavimo organizacija, projekto vadovas)

(parašas)

TOMAS KAZLAUSKAS Digitally signed by TOMAS KAZLAUSKAS
Date: 2021.01.18 15:28:09 +02'00'