

SUTARTINIAI ŽENKLAI

[Blue dashed line]	Sklypo riba
[Black dashed line]	Galima sklypo riba
[Black dotted line]	Statybos riba
[Black solid line]	Projektuojamas pastatas
[Orange dashed line]	Statybos darbu riba
[Blue hatched area]	Servitutu apribotas plotas
[Red hatched area]	Paviršinio vandens telkinio apsaugos zona
[Black hatched area]	Kilimo - lipimo takas
[Red dashed line]	Ivairavimas - išvažiavimas
[Pink dashed line]	Magistralinio kelio Vilnius-Klaipėda apsaugos zona 70 m
[Blue dashed line]	Jungiamoji kelio apsaugos zona 20 m
[Blue dashed line]	Tolimausios įrangos DVIORDME apsaugos zona 300 m
[Red dashed line]	Koreguota oro uosto šalinimo apsaugos zona
[Blue dashed line]	Aerodromo apsaugos zonos
[Blue dashed line]	Kadastriniai žemės sklypai
[Orange dashed line]	Melioracijos griovio apsaugos zona
[Black dashed line]	Projektuojama sturbinė, h=4,5m

Klaipėdos r. sav., Sendvario sen., Dirvupių k., kadastrinis Nr. 5530/0002.68, pagrindinė naudojimo paskirtis: žemės ūkio, žemės sklypo plotas - 0,7100 ha.

Klaipėdos r. sav., Sendvario sen., Dirvupių k., kadastrinis Nr. 5530/0002.97, pagrindinė naudojimo paskirtis: žemės ūkio, žemės sklypo naudojimo būdas: kiti žemės ūkio paskirties žemės sklypai, žemės sklypo plotas - 0,7250 ha.

Klaipėdos r. sav., Sendvario sen., Dirvupių k., kadastrinis Nr. 5530/0002.94, pagrindinė naudojimo paskirtis: žemės ūkio, žemės sklypo naudojimo būdas: kiti žemės ūkio paskirties žemės sklypai, sklypo plotas - 0,3220 ha.

Klaipėdos r. sav., Sendvario sen., Dirvupių k., kadastrinis Nr. 5530/0002.99, pagrindinė naudojimo paskirtis: žemės ūkio, sklypo naudojimo būdas: kiti žemės ūkio paskirties žemės sklypai, sklypo plotas - 0,9777 ha.

Klaipėdos r. sav., Sendvario sen., Dirvupių k., Smilgų g. 5, kadastrinis Nr. 5530/0002.148, pagrindinė naudojimo paskirtis: kita, žemės naudojimo būdas: pramonės ir sandėliavimo objektų teritorijos, komercinės paskirties objektų teritorijos, susisiekimo ir inžinerinių tinklų koridorių teritorijos, sklypo plotas - 1,5355 ha.

Klaipėdos r. sav., Sendvario sen., Dirvupių k., kadastrinis Nr. 5530/0002.69, pagrindinė naudojimo paskirtis: žemės ūkio, žemės sklypo plotas - 0,8700 ha.

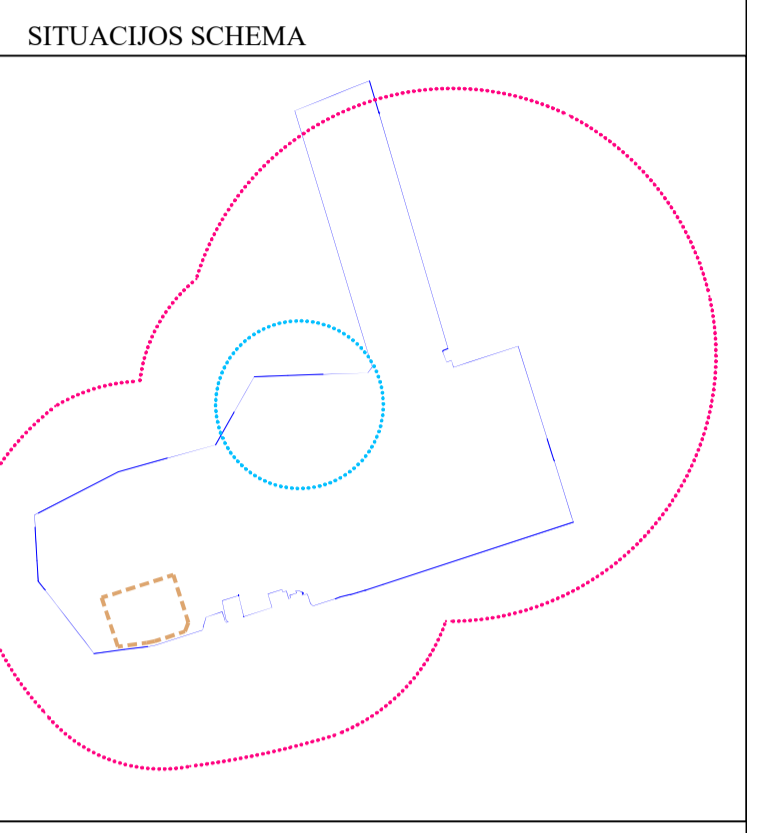
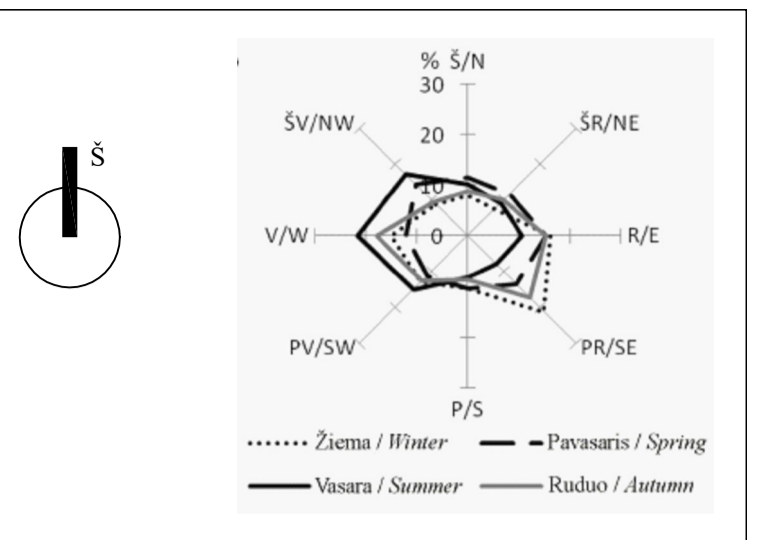
Klaipėdos r. sav., Sendvario sen., Jakių k., kadastrinis Nr. 5530/0002.118, pagrindinė naudojimo paskirtis: kita, žemės sklypo naudojimo būdas: susisiekimo ir inžinerinių komunikacijų aptarnavimo objektų teritorijos, žemės sklypo plotas - 0,7936 ha.

Klaipėdos r. sav., Sendvario sen., Dirvupių k., Pramonės g. 4, kadastrinis Nr. 5530/0002.3, pagrindinė naudojimo paskirtis: kita, žemės sklypo plotas - 0,2600 ha.

Klaipėdos r. sav., Sendvario sen., Dirvupių k., kadastrinis Nr. 5530/0002.117, pagrindinė naudojimo paskirtis: kita, žemės sklypo plotas - 0,0727 ha.

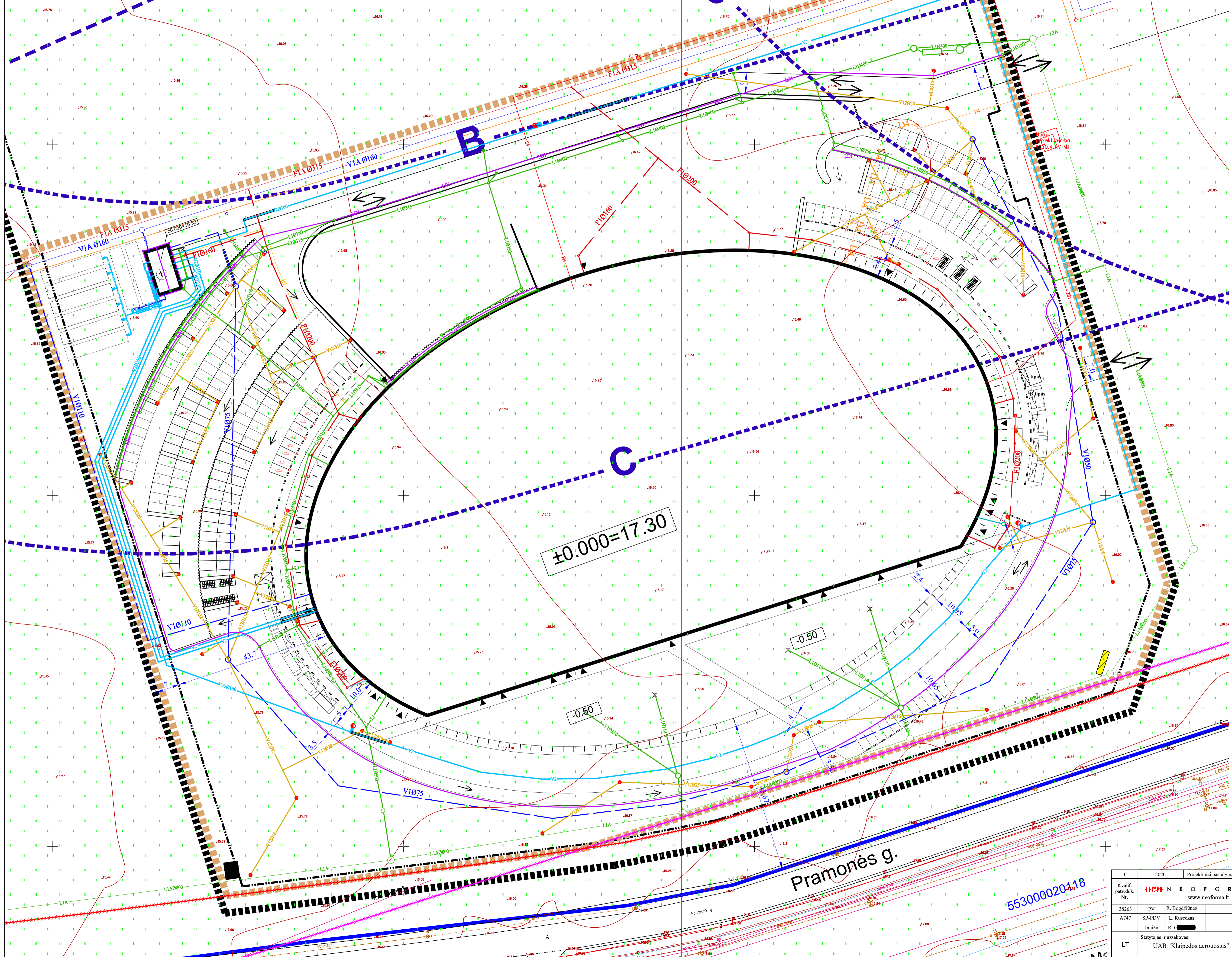
0	2020	Projektiniai pasiūlymai viešam svarstymui su visuomene	Gamyklos Klaipėdos r. sav., Sendvario sen., Dirvupių k., Pramonės g. 14, statybos projektas.
Kvalif. patv.dok. Nr.	NEOFORMA	www.neoforma.lt	
38263	PV	R. Bogdžiūnas	Laida
A747	SP-PDV	L. Ruseckas	O
	braižė	R. [redacted]	
LT	Statytojas ir užsakovas:	UAB "Klaipėdos aerouostas"	Lapas Lapų
			01 01

SITUACIJOS PLANAS M 1:1000



SUTARTINIAI ŽENKLAI

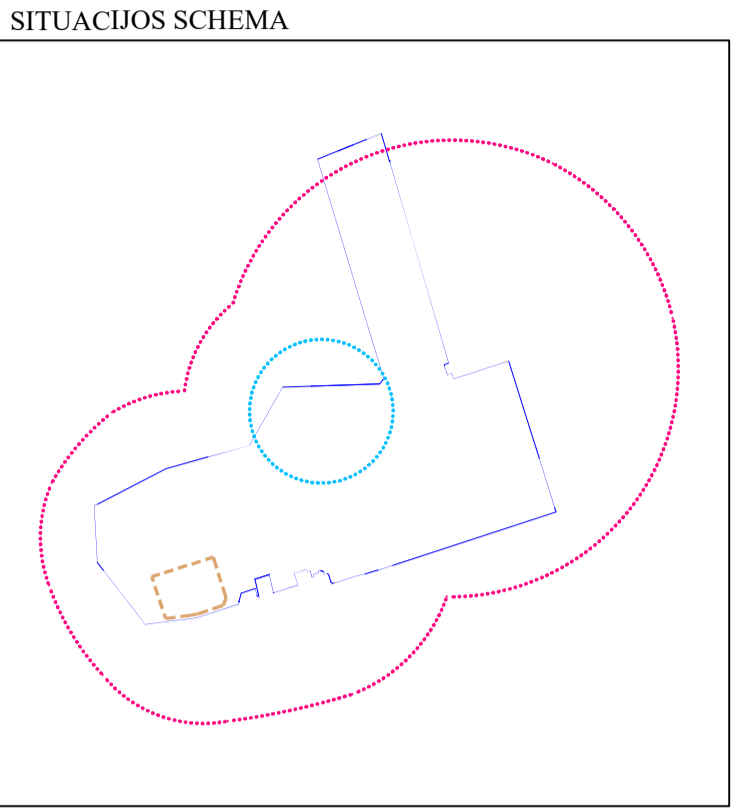
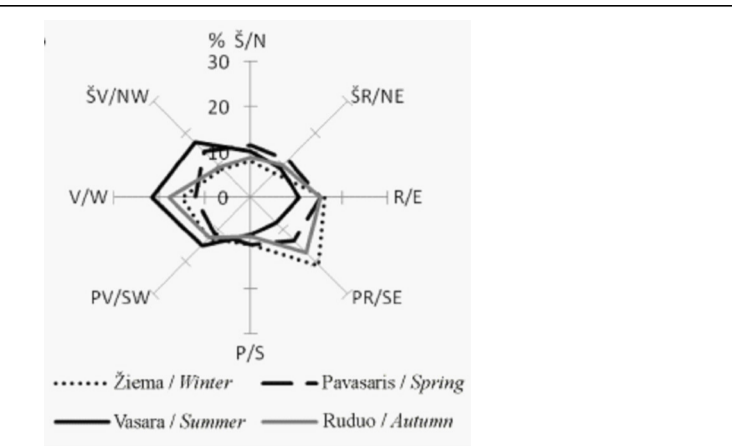
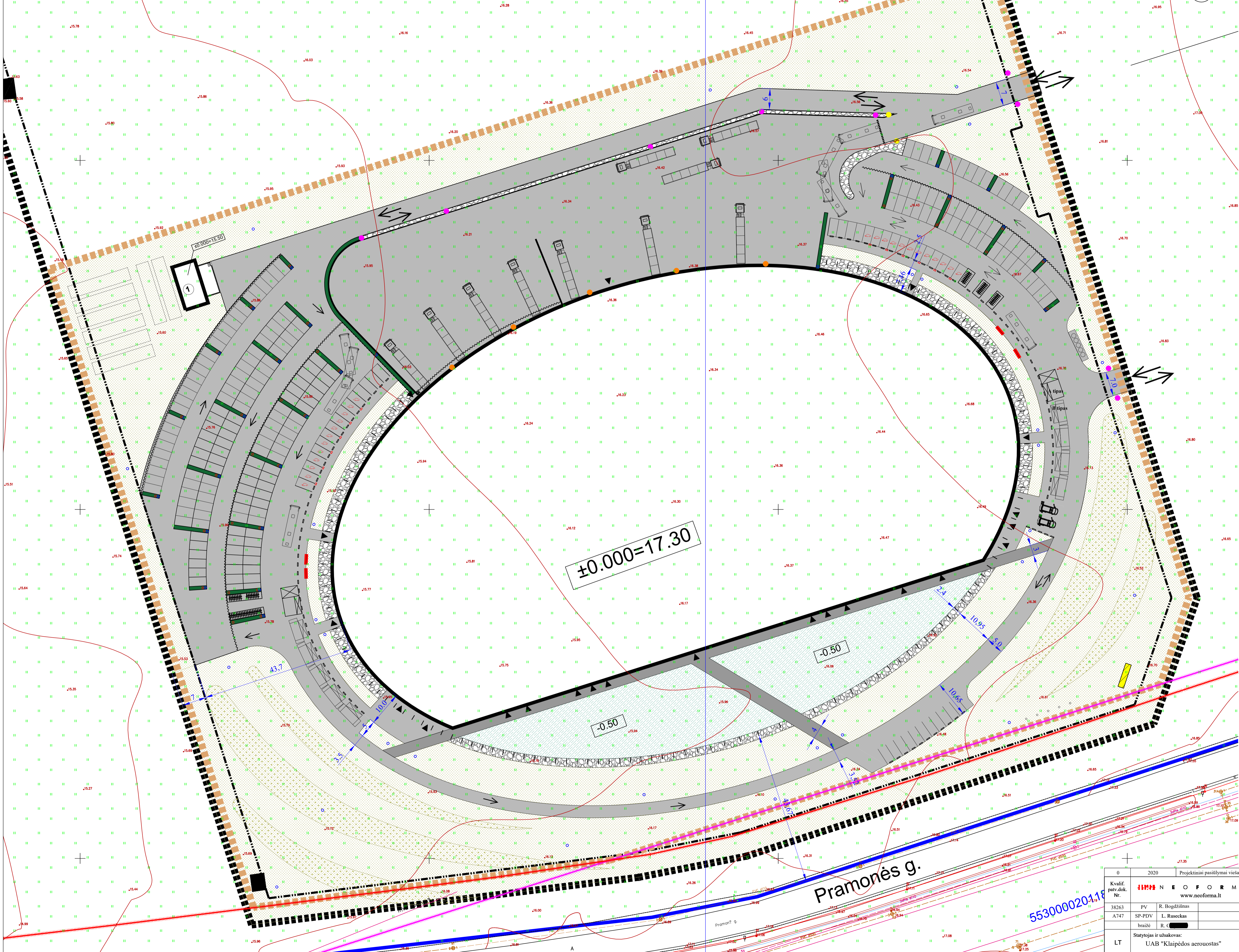
	Sklypo riba
	Galima sklypo riba
	Statybos riba
	Projektuojamas pastatas
	Statybos darbų riba
	Išvažiavimas - išvažiavimas
	Magistralinio kelio Vilnius-Klaipėda apsaugos zona 70 m
	Jungiamojo kelio apsaugos zona 20 m
	Toliamojo įrangos DVOR/DME apsaugos zona 300 m
	Koreguota oro uosto sanitarinė apsaugos zona
	Aerodromo apsaugos zonos
	Kadastriniai žemės sklypai
	Įėjimas į pastatą
	Elektromobilų stovėjimo vieta
	Elektromobilio įkrovos stotelė
	Lietaus latakai
	Betoninė atraminė sienutė
	Dviraičių stoginė
	Važiujamosios dalies atskyrimas betoniniais gaminiams
	Požeminiai atliekų konteineriai
	Požeminis vandens rezervuaras
	Apsauginė tvorėtelė
	Įmonės ūkinis logotipas
	Vandentiekio tinklai
	Laišymo vandentiekio tinklai
	Buitinių nuotekų tinklai
	Priešgaisrinė vandentiekio linija
	Dujų tinklai
	Lietaus nuotekų tinklai
	Drenažas
	Gamybinių nuotekų tinklai
	Sleginiai buitinių nuotekų tinklai
	Kitais projektais projektuojami buitinių nuotekų tinklai
	Kitais projektais projektuojami dujų tinklai
	Kitais projektais projektuojami vandentiekio tinklai
	Kitais projektais projektuojami lietaus nuotekų tinklai
	Priešgaisrinis hidrantas
	Laišymo šulinėliai
	Projektuojamas 0,4 kV elektros kabelis
	Projektuojamas 10 kV elektros kabelis
	Kitais projektais projektuojami elektros tinklai
	Projektuojami ryšių tinklai
	Projektuojama siurblinė, h=4.5m



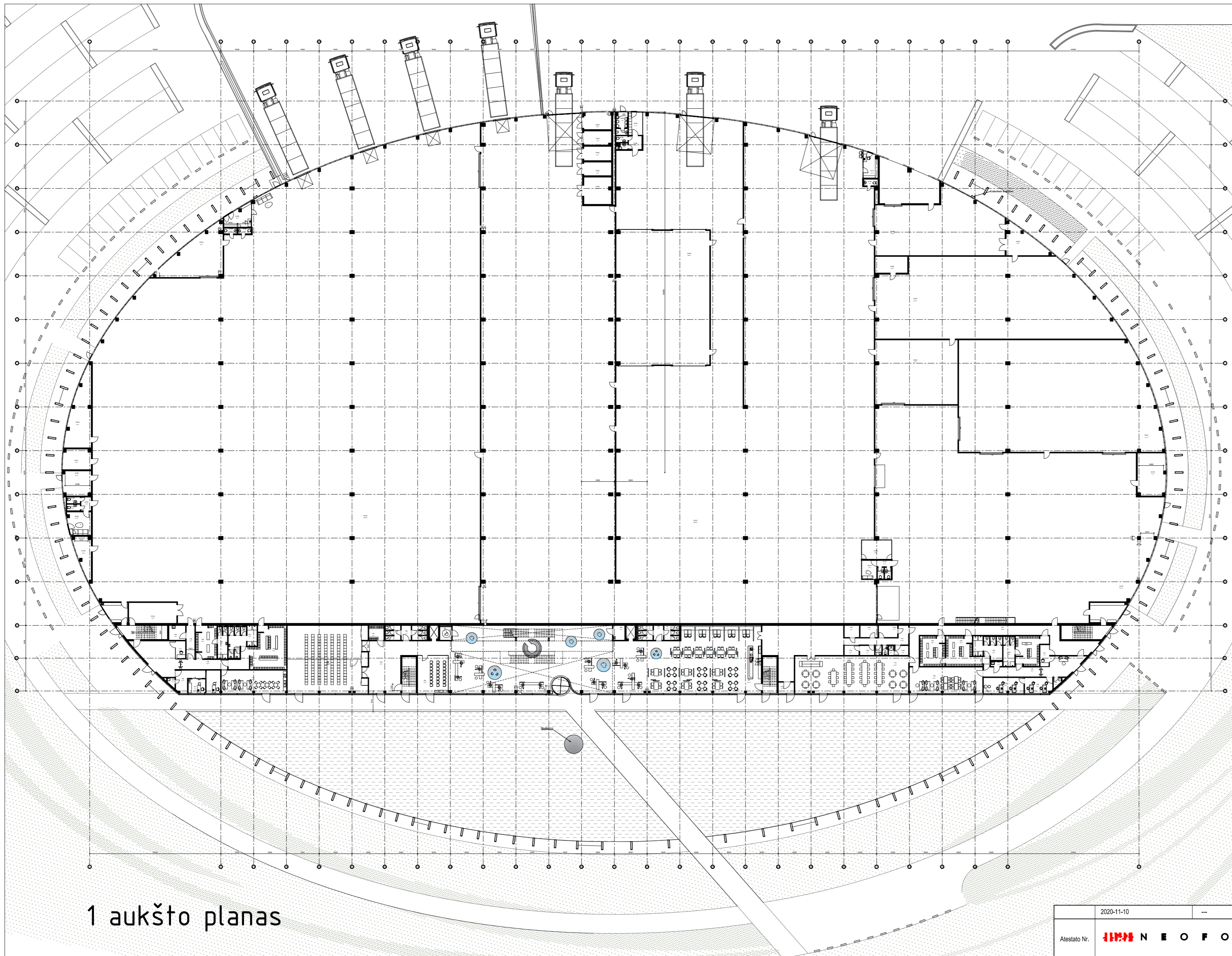
0	2020	Projektiniai pasiūlymai viešam svarstymui su visuomene
Kvalif. patv.dok. Nr.	NEOFORMA	Ganyklos Klaidėdos r. sav., Sendvario sen., Dirvupių k., Pramonės g. 14, statybos projektas.
38263	PV R. Bogdžiūnas	
A747	SP-PDV L. Ruseckas	
	braižė R. C.	
LT	Statytojas ir užsakovas: UAB "Klaipėdos aerouostas"	20 08 - 00 - PP-SP-B-02
		SKLYPO PLANAS M 1:500
		Laida 0
		Lapas 01
		Lapų 01

5530000201.18

Pastaba: Žemė su kelių ribų pasikeitimu, koordinatės paimtos iš VI "Registru centras" duomenų bazės.			
Laidimo Nr.:	55.20.5388	Klasifikacija pagal r. sov. Dirvupių k. Pramonės g. 14	
Koordinatų sistema:	LKS-1994	Aukštųjų sistemų Lietuvoje	1992.12.19
Kvalifikacija pažymėjimo Nr. 10KV-56			
Pareigos	Varėnos paviršius	Parada	Data
Užduoties	Robertas Stropus	Robertas Stropus	2020-10-23
Arhitektas			A.V.



0	2020	Projektiniai pasiūlymai viešam svarstymui su visuomene	
Kvalif. patv.dok. Nr.	NEOFORMA	Ganyklos Klaipėdos r. sav., Sendvario sen., Dirvupių k., Pramonės g. 14, statybos projektas.	Laida
38263	PV R. Bogdžiūnas		o
A747	SP-PDV L. Ruseckas		
	braižė R. [redacted]		
LT	Statytojas ir užsakovas: UAB "Klaipėdos aerouostas"	20 08 - 00 - PP-SP-B-04	Lapas Lapų 01 01

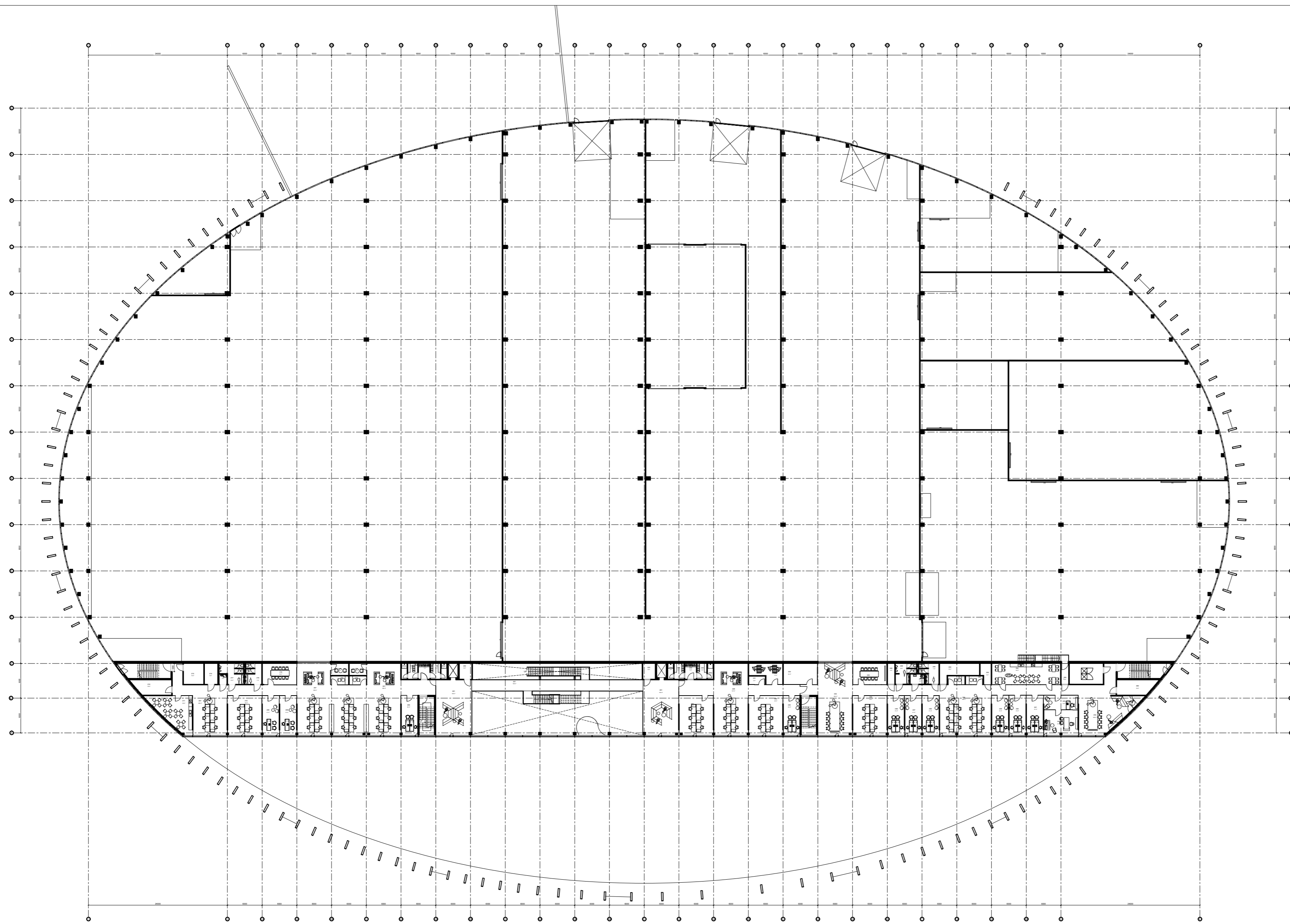


1 aukšto planas

1A EKSPLIKACIJA				131 Apsaugos postas	
Nr.	Pavadinimas	Plotas	Zmonių skaičius		
101	Holas-kavinė-ekspozicijų erdvė	697.71 m ²	121	133 Kabinetas	6.74 m ²
102	Holas	61.34 m ²	25	132 Kabinetas	15.23 m ²
103	Konferencijų salė	180.75 m ²	126	133 Kabinetas	22.43 m ²
104	Pasitarimų salė	44.73 m ²	24	134 WC	2.14 m ²
105	WC holas	4.87 m ²		135 Virtuvėlė/ poilsio zona	66.37 m ²
106	WC vyrų	3.27 m ²		136 Vyrų persirengimo patalpa	31.90 m ²
106a	WC kabina	1.26 m ²		137 Vyrų persirengimo patalpa	25.64 m ²
106b	WC kabina	1.26 m ²		138 WC vyrų	15.12 m ²
106c	WC kabina	1.27 m ²		138a WC kabina	1.68 m ²
107	WC moterų	3.27 m ²		138b WC kabina	1.61 m ²
107a	WC kabina	1.26 m ²		138c WC kabina	1.68 m ²
107b	WC kabina	1.26 m ²		139 Moterų persirengimo zona	26.07 m ²
107c	WC kabina	1.27 m ²		140 WC moterų	8.16 m ²
108	WC ŽN	5.32 m ²		140a WC kabina	1.76 m ²
109	Motinos patalpa	5.86 m ²		140b WC kabina	1.34 m ²
110	WC holas	4.87 m ²		141 Koridorius	83.78 m ²
111	WC vyrų	3.27 m ²		142 Valytojos patalpa	1.91 m ²
111a	WC kabina	1.23 m ²		G143 Baseino patalpa	33.44 m ²
111b	WC kabina	1.22 m ²		G144 Sandėlis	5344.41 m ²
111c	WC kabina	1.22 m ²		G146 Poilsio zona	17.73 m ²
112	WC moterų	3.27 m ²		G147 Koridorius	4.79 m ²
112a	WC kabina	1.27 m ²		G148 Moterų san. mazgas	2.97 m ²
112b	WC kabina	1.26 m ²		G149 Vyrų san. mazgas	2.97 m ²
112c	WC kabina	1.26 m ²		G150 Vožtuvų punktas	23.09 m ²
113	Valgykla	144.67 m ²	76	G151 Vandentekio įvadas	19.14 m ²
114	Virtuvės technologinė zona	115.54 m ²	6	G152 Elektros skirstymo patalpa	49.68 m ²
114a	Virtuvės personalo rūbinė	4.62 m ²		G153 Remonto dirbtuvės	74.52 m ²
114b	Dušinė	1.80 m ²		G154 Sandėlininko patalpa	16.33 m ²
114c	WC personalo	1.80 m ²		G155 WC moterų	2.55 m ²
114d	Daržovių sandėliavimo ir pirminio paruošimo zona	7.70 m ²		G156 WC vyrų	2.55 m ²
114e	Sausų produktų sandėlis	7.15 m ²		G157 Gamybinė patalpa	5956.90 m ²
114f	Room	6.03 m ²		G158 Kompresorinė	26.41 m ²
114g	Valymo inventoriaus patalpa	2.16 m ²		G159 0,4kV skirstykla	13.27 m ²
114h	Saldymo kamera (pilisinė)	4.86 m ²		G160 Transformatoriaus patalpa	13.89 m ²
114i	Room	4.93 m ²		G161 Transformatoriaus patalpa	13.63 m ²
114j	Virtuvės šefo kabinetas	6.38 m ²		G162 10kV skirstykla	16.56 m ²
115	Rūbinė	7.60 m ²	5	G163 Degių medžiagų sandėlis	29.61 m ²
116	Koridorius	55.73 m ²	20	G164 Šiapiro dažymo patalpa	423.40 m ²
117	Apsaugos postas	6.13 m ²	1	G165 Laukimo patalpa	6.36 m ²
118	Virtuvėlė/ poilsio zona	52.51 m ²	20	G166 WC	2.75 m ²
119	Koridorius	9.66 m ²		G167 Poilsio patalpa	10.76 m ²
120	Pagalbinė patalpa	8.29 m ²		G168 Holas	6.13 m ²
121a	Room	1.53 m ²		G169 WC moterų	2.76 m ²
121b	Valytojos patalpa	1.53 m ²	1	G170 WC vyrų	2.35 m ²
122	Vyrų persirengimo patalpa	59.08 m ²	46	G171 Sandėlininko patalpa	12.06 m ²
123	WC vyrų	14.71 m ²		G172 WC	3.16 m ²
123a	WC kabina	1.61 m ²		G173 Meistrinė	19.46 m ²
123b	WC kabina	1.54 m ²		G174 Poilsio patalpa	9.76 m ²
123c	WC kabina	1.60 m ²		G175 Koridorius	2.93 m ²
124	Moterų persirengimo zona	23.88 m ²	15	G176 WC moterų	2.54 m ²
125	WC moterų	7.78 m ²		G177 WC vyrų	2.54 m ²
125a	WC kabina	1.31 m ²		G178 Gamybos patalpa	1612.06 m ²
125b	WC kabina	1.31 m ²		G179 Elektros skirstymo patalpa	40.52 m ²
126	Medicinos punkto laukiamasis	14.05 m ²		G180 Sandėlis	232.25 m ²
127	Gyd. kabinetas	8.83 m ²		G181 Dažykla	721.84 m ²
128	Room	11.50 m ²		G182 Elektrikų automatikų patalpa	179.27 m ²
129	Gyd. kabinetas	1.93 m ²		G183 Dirbtuvės	587.61 m ²
130	Koridorius	42.88 m ²		G184 Meistrinė	18.27 m ²
				17578.88m²	

2020-11-10		---		PROJEKTO PAVADINIMAS	
Atestato Nr.	38263	NEOFORMA		Gamyklos Klaipėdos r. sav., Sėdvario sen., Dirvupių k., Pramonės g. 14, naujos statybos projektas	
	PV	R. Bogdžiūnas		www.neoforma.lt	
Atestato Nr.	A1319	arches		STATINIO NUMERIS IR PAVADINIMAS	
	Arch.	E. Neniškis		Gamykla	
	A2204	Arch.		DOKUMENTO PAVADINIMAS	
	Arch.	T. B.		1A Planas	
				M 1 : 500	
LT	STATYTOJAS		DOKUMENTO ŽYMUO		LAPAS LAPŲ
	UAB Klaipėdos aerouostas		20 08-01-PP-PP-SA.02		

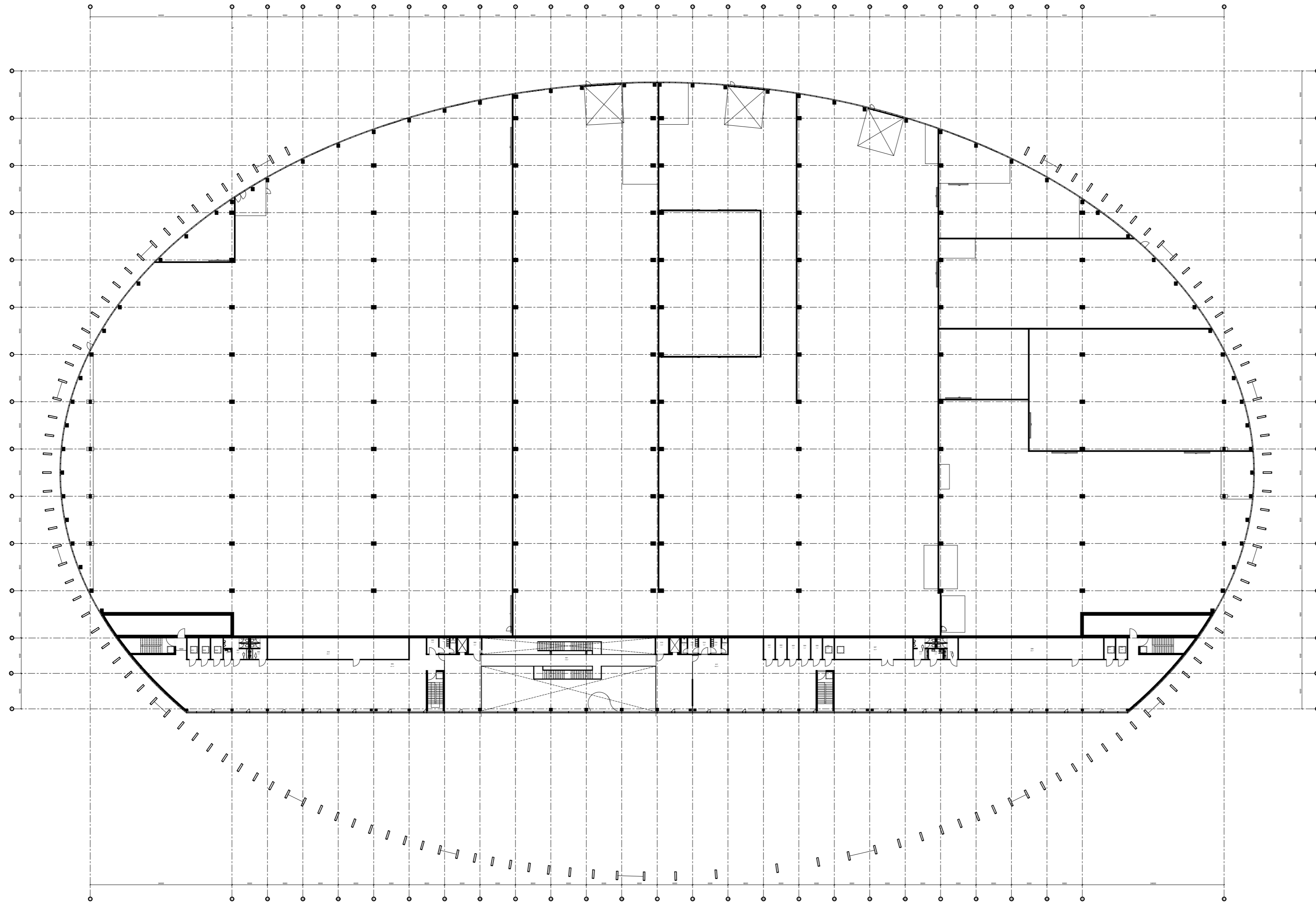
2 A EKSPLIKACIJA



Nr.	Pavadinimas	Plotas	Žmonių skaičius
201	Bendra erdvė	192 m²	-
202	Pagalbinė patalpa	6 m²	-
203	Rūbinė	5 m²	-
204	Vyrų persirengimo patalpa	5 m²	5
204a	Dušas	3 m²	-
205	Moterų persirengimo zona	5 m²	5
205a	Dušas	3 m²	-
206	Kabinetas	20 m²	2
207	Atviro biuro erdvė	306 m²	24
208	Kabinetas	21 m²	1
209	Kabinetas	21 m²	1
210	Kabinetas (6 darbo vietos)	42 m²	6
211	Virtuvė	36 m²	20
212	Printerinė	16 m²	-
213	Rezervinė patalpa	13 m²	-
214	Sandėlis	8 m²	-
215	Valytojos patalpa	2 m²	1
216	WC moterų	7 m²	-
216a	WC kabina	1 m²	-
216b	WC kabina	1 m²	-
217	WC vyrų	10 m²	-
217a	WC kabina	1 m²	-
217b	WC kabina	1 m²	-
218	Pasitarimų salė S	22 m²	10
219	Tylos erdvė	6 m²	2
220	Tylos erdvė	6 m²	2
221	Tylos erdvė	5 m²	1
222	Tylos erdvė	5 m²	1
223	Pagalbinė patalpa	6 m²	-
224	Rūbinė	5 m²	-
225	Vyrų persirengimo patalpa	5 m²	5
225a	Dušas	3 m²	1
226	Moterų persirengimo zona	5 m²	5
226a	Dušas	3 m²	1
227	Kabinetas (6 darbo vietos)	42 m²	6
228	Atviro biuro erdvė	108 m²	6
229	Kabinetas (6 darbo vietos)	42 m²	6
230	Kabinetas	20 m²	2
231	Tylos erdvė	4 m²	1
232	Aktyvaus poilsio erdvė	17 m²	5
233	Pasitarimų salė S	22 m²	10
234	Atviro biuro erdvė	292 m²	28
235	Kabinetas (6 darbo vietos)	42 m²	6
236	Kabinetas	21 m²	2
237	Kabinetas	21 m²	2
238	Kabinetas	21 m²	2
239	Kabinetas	21 m²	2
240	Kabinetas	21 m²	2
241	Kabinetas	21 m²	2
242	Direktorius kabinetas	27 m²	1
243	Kabinetas	15 m²	1
244	Pasitarimų salė	22 m²	10
245	Sandėlis	4 m²	-
246	WC ŽN	4 m²	-
247	WC vyrų	8 m²	-
248	WC vyrų	1 m²	-
248a	WC vyrų	1 m²	-
248b	WC vyrų	1 m²	-
249	WC moterų	7 m²	-
249a	WC moterų	1 m²	-
249b	WC moterų	1 m²	-
250	Rezervinė patalpa	16 m²	-
251	Tylos erdvė	4 m²	1
252	Tylos erdvė	4 m²	1
253	Koridorius	6 m²	-
254	Darbuotojų virtuvėlė	44 m²	28
255	Koridorius	5 m²	-
256	Serverinė	21 m²	-
260	Archyvas	16 m²	-
		1713 m²	

2 aukšto planas

2020-11-10		---	
Atestato Nr.	38263	PV	R. Bogdžiūnas
Atestato Nr.	A1319	PDV	E. Neniškis
	A2204	Arch.	A. M. [redacted]
		Arch.	T. B. [redacted]
LT	STATYTOJAS UAB Klaipėdos aerouostas		PROJEKTO PAVADINIMAS Gamyklos Klaipėdos r. sav., Sendvario sen., Dirvupių k., Pramonės g. 14, naujos statybos projektas
	arches Tel: +3705 271 1808 Mobile: +370 699 95525 Fax: +3705 271 1807 info@arches.lt		STATINIO NUMERIS IR PAVADINIMAS Gamykla
			DOKUMENTO PAVADINIMAS 2A Planas
			LAIDA M 1 : 500
			DOKUMENTO ŽYMUO 20 08-01-PP-PP-SA.03
		LAPAS	LAPŲ

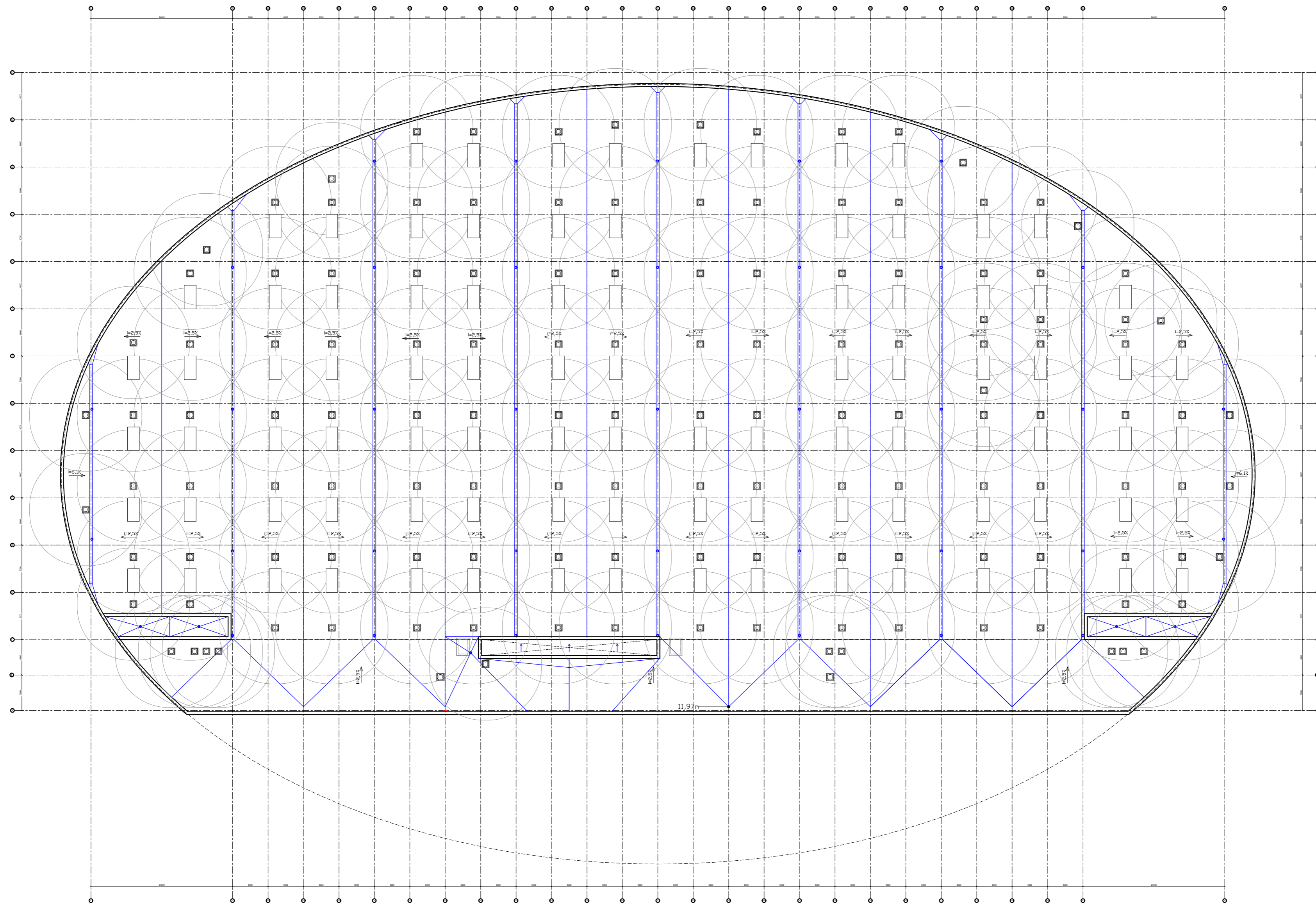


Nr.	Pavadinimas	Plotas	Žmonių skaičius
301	Bendra erdvė	179 m ²	
302	Pagalbinė patalpa	6 m ²	
303	Rūbinė	5 m ²	
304	Persirengimo patalpa	5 m ²	
304a	Dušinė	3 m ²	
305	Atviro biuro erdvė	421 m ²	
306	Moterų san. mazgas	7 m ²	
306a	WC kabina	1 m ²	
306b	WC kabina	1 m ²	
307	Vyrų san. mazgas	10 m ²	
307a	WC kabina	1 m ²	
307b	WC kabina	1 m ²	
308	Valytojos patalpa	2 m ²	
309	Dujinė katilinė	7 m ²	
310	Dujinė katilinė	7 m ²	
311	Dujinė katilinė	7 m ²	
312	Ventkamerų patalpa	86 m ²	
313	Pagalbinė patalpa	6 m ²	
314	Rūbinė	5 m ²	
315	Vyrų persirengimo patalpa	5 m ²	
315a	Dušinė	3 m ²	
316	Moterų persirengimo zona	5 m ²	
316a	Dušinė	3 m ²	
317	Atviro biuro erdvė	694 m ²	
318	Vyrų san. mazgas	8 m ²	
318a	WC kabina	1 m ²	
318b	WC kabina	1 m ²	
319	WC ŽN	4 m ²	
320	Moterų san. mazgas	7 m ²	
320a	WC kabina	1 m ²	
320b	WC kabina	1 m ²	
321	Dujinė katilinė	7 m ²	
322	Dujinė katilinė	7 m ²	
323	Dujinė katilinė	7 m ²	
324	Dujinė katilinė	7 m ²	
325	Dujinė katilinė	7 m ²	
326	Dujinė katilinė	7 m ²	
327	Ventkamerų patalpa	48 m ²	
328	Ventkamerų patalpa	88 m ²	
329	Dujinė katilinė	7 m ²	
330	Dujinė katilinė	7 m ²	

1684 m²

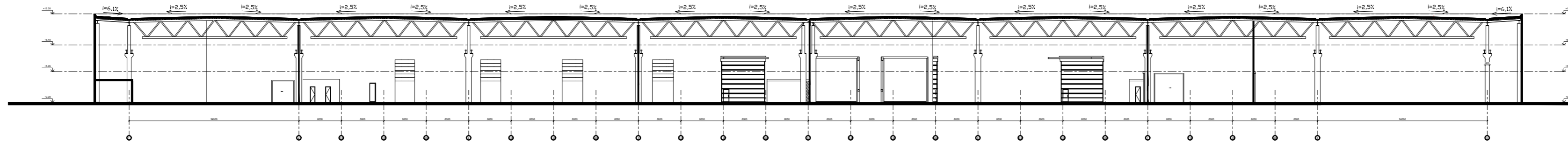
3 aukšto planas

2020-11-10		---	
Atestato Nr.	NEOFORMA www.neoforma.lt	PROJEKTO PAVADINIMAS Gamyklos Klaipėdos r. sav., Sendvario sen., Dirvupių k., Pramonės g. 14, naujos statybos projektas	
38263	PV R. Bogdžiūnas		
Atestato Nr.	arches Tel: +3705 271 1808 Mobile: +370 699 95525 Fax: +3705 271 1807 info@arches.lt www.arches.lt	STATINIO NUMERIS IR PAVADINIMAS Gamykla	
A1319	PDV E. Neniškis	DOKUMENTO PAVADINIMAS	
A2204	Arch. A. M. [redacted]	3A Planas	
	Arch. T. B. [redacted]	M 1 : 500	
LT	STATYTOJAS UAB Klaipėdos aerouostas	DOKUMENTO ŽYMUO 20 08-01-PP-PP-SA.04	LAPAS LAPŲ

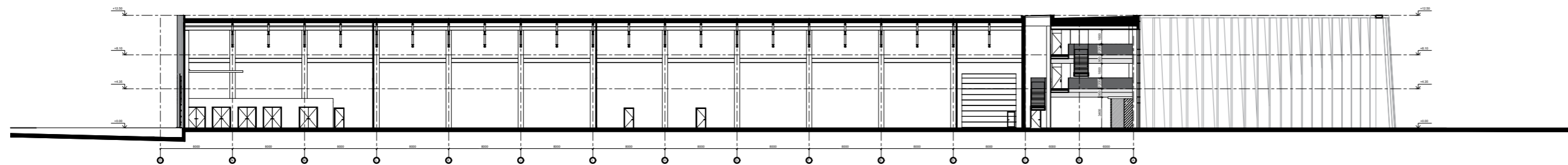


Stogo planas

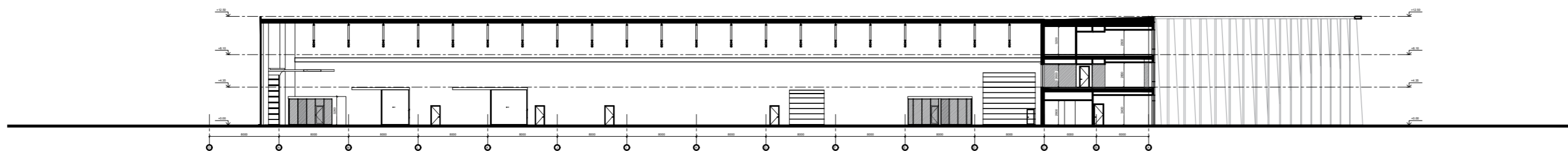
2020-11-10		---	
Atestato Nr.			PROJEKTO PAVADINIMAS Gamyklos Klaipėdos r. sav., Sendvario sen., Dirvupių k., Pramonės g. 14, naujos statybos projektas www.neoforma.lt
38263	PV	R. Bogdžiūnas	
Atestato Nr.			STATINIO NUMERIS IR PAVADINIMAS Gamykla
	Tel.: +3705 271 1808 Mobile: +370 699 95525 Fax: +3705 271 1807 info@arches.lt		
A1319	PDV	E. Neniškis	DOKUMENTO PAVADINIMAS
A2204	Arch.	A. M. [redacted]	Stogo planas
	Arch.	T. B. [redacted]	
			M 1 : 500
LT	STATYTOJAS UAB Klaipėdos aerouostas		DOKUMENTO ŽYMUO 20 08-01-PP-PP-SA.05
			LAPAS LAPŲ



Pjūvis A-A

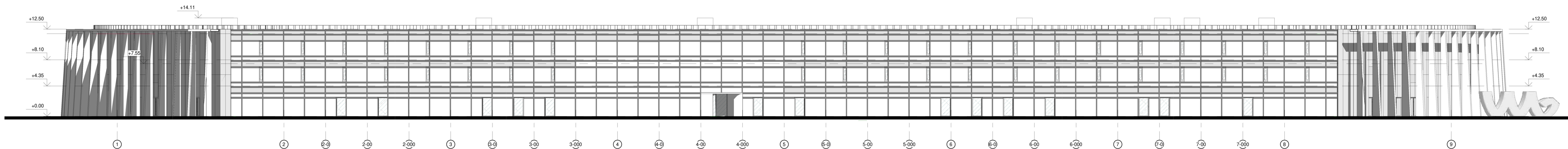


Pjūvis B-B

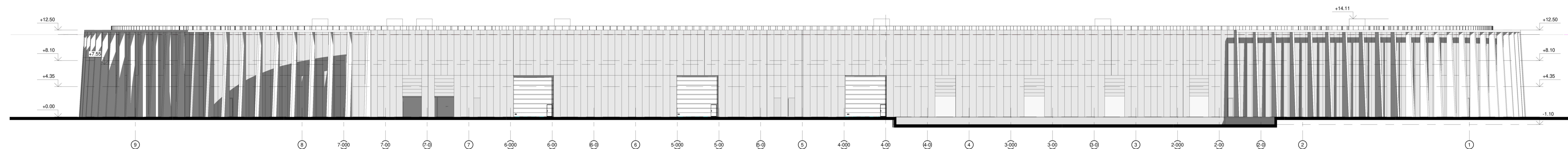


Pjūvis C-C

2020-11-10		---	
Atestato Nr.	NEOFORMA www.neoforma.lt	PROJEKTO PAVADINIMAS Gamyklos Klaipėdos r. sav., Sendvario sen., Dirvupių k., Pramonės g. 14, naujos statybos projektas	
38263	PV R. Bogdžiūnas		
Atestato Nr.	arches Tel: +3705 271 1808 Mobile: +370 699 95525 Fax: +3705 271 1807 info@arches.lt www.arches.lt	STATINIO NUMERIS IR PAVADINIMAS Gamykla	
A1319	PDV E. Neniškis	DOKUMENTO PAVADINIMAS	
A2204	Arch. A. M. [redacted]	Pjūviai A-A; B-B; C-C	
	Arch. T. B. [redacted]	M 1 : 500	
LT	STATYTOJAS UAB Klaipėdos aerouostas	DOKUMENTO ŽYMUO 20 08-01-PP-PP-SA.06	LAPAS LAPŲ

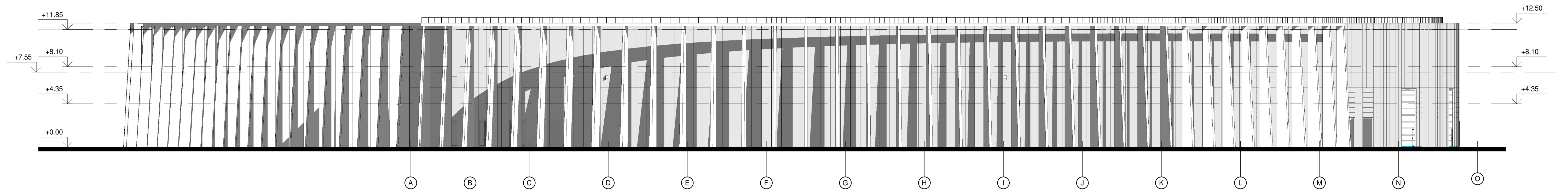


1 FASADAS TARP AŠIŲ 1-9
1 : 200



2 FASADAS TARP AŠIŲ 9-1
1 : 200

2020-11-10		---	
Abiėkto Nr. 38283	IPINFORMA	PROJEKTO PAVAZDINIMAS	Gumėikos Kėlėdės : m. Sėmėvėto sen. Dėvėnėk., Pėramėnė g. 14, nėpėjos statybos projektas
Abiėkto Nr. A1319	arches	STATINIO NUIERIS IR PAVAZDINIMAS	Gumėikė
A2224	Arch. T. S.	DOKUMENTO PAVAZDINIMAS	Fasadai tarp ašėiė 1-9 ir 9-1
STATYTOJAS	UAB Kėlėdės sėruocėstas	DOKUMENTO ŽYNUO	20 08-01-PP-PP-SA-07
LT			



1 FASADAS TARP AŠIŲ A-O
1 : 200



2 FASADAS TARP AŠIŲ O-A
1 : 200

2020-11-10		---	
Atestato Nr.	INFORMA	PROJEKTO PAVADINIMAS Gamyklos Klipėdos r. sav., Sėdvario sen., Diruplių k., Pramonių g. 14. naujos statybos projektas	
38263	PV R. Bogdžiūnas	www.informa.lt	
Atestato Nr.	arches	STATINIO NUMERIS IR PAVADINIMAS Gamykla	
	Tel: +370 271 1808 Mobilus: +370 699 95250 Faks: +370 271 1807	www.arches.lt info@arches.lt	
A1319	PDV E. Nemėkis	DOKUMENTO PAVADINIMAS	
A2204	Arch. A. N. [redacted]	Fasadai tarp ašių A-O ir O-A	
	Arch. T. G. [redacted]	LAIDA	
		M 1 : 200	
LT	STATYTOJAS UAB Klipėdos aerouostas	DOKUMENTO ŽYMŲ 20 08-01-PP-PP-SA.08	LAPAS LAPŲ