



**Sutartiniai žymėjimai:**

- Ribos:**  
 [Blue dashed line] Esama sklypo riba
- Kiti žymėjimai:**  
 [Circle with 1] Projektuojamas (remontuojamas) pastatas  
 [Green circle] Esamas medis  
 [Black triangle] Įėjimo į pastatą vieta  
 [Double arrow] Įvažiavimo į sklypą vieta ir eisimo kryptis
- Projektuojamos kietos paviršinės dangos:**  
 [Green square] Veja (210m<sup>2</sup> / 10% viso sklypo Giedraičių g. 8 ploto)  
 [Grey square] Asfaltas (esamos vidinio kiemo dangos remontas)  
 [Hatched square] Terasinės lentos - pavėsinės grindys (4.20m<sup>2</sup>)
- Esamos kietos paviršinės dangos:**  
 [Hatched square] Asfaltas (esamo įvažiavimo kelio danga)

- Statinių eksplikacija:**
1. Remontuojamas gydymo p. pastatas
  2. Remontuojamas gydymo p. pastatas
  3. Remontuojamas administracinės p. pastatas
  4. Remontuojamas sandėliavimo p. pastatas
  5. Vidinis kiemas

SKLYPO UŽSTATYMO RODIKLIAI	
Rodiklis	Rodiklio vertė
Sklypo plotas, m <sup>2</sup>	1967
Skł. užstatymo tankumas, %	60 (esamas.)
Skł. užstatymo intensyvumas, %	1,20 (esamas)
Statinio aukštis nuo žemės paviršiaus, m	15,50 (esamas)
Sklypo apželdinimo tankis, %	10 (esamas)

Objektas:	AAL-939 200527ram1_t	Adresas: Kauno m., Giedraičių g. 8
Koordinaci? sistema - LKS-94	Aukšči? sistema - LAS07	
Geodezininkas	Kvalifikacijos pažym?jimo Nr.1GKV-356	
	Vardas Pavard?	Parašas
	R. Gr?bliauskas	
		A.V.

0	2020.10	Viešinimo procedūroms	
Laida	Išleidimo data	Laidos statusas. Keitimas, keitimo priežastis	
MB, į. k.	Projektuotojas:	<b>URBANISTINĖ ARCHITEKTŪRA</b> Turgaus a. 21 Klaipėda +370 675 33 8 77 e-mail: uarchitektura@gmail.com fb uarchitektura / www.uarch.lt	
304440594			
Kv. dok. Nr.	Pareigos	Vardas, Pavardė	Parašas
A 1944	SPV, SPDV, arch.	L. Bogušas	
Kalba	Statytojas:	Dokumento žymuo:	
LT	BĮ Respublikinis priklausomybės ligų centras	UA2005-XX-PP-SP.B-01	
		Lapas	Lapų
		1	1

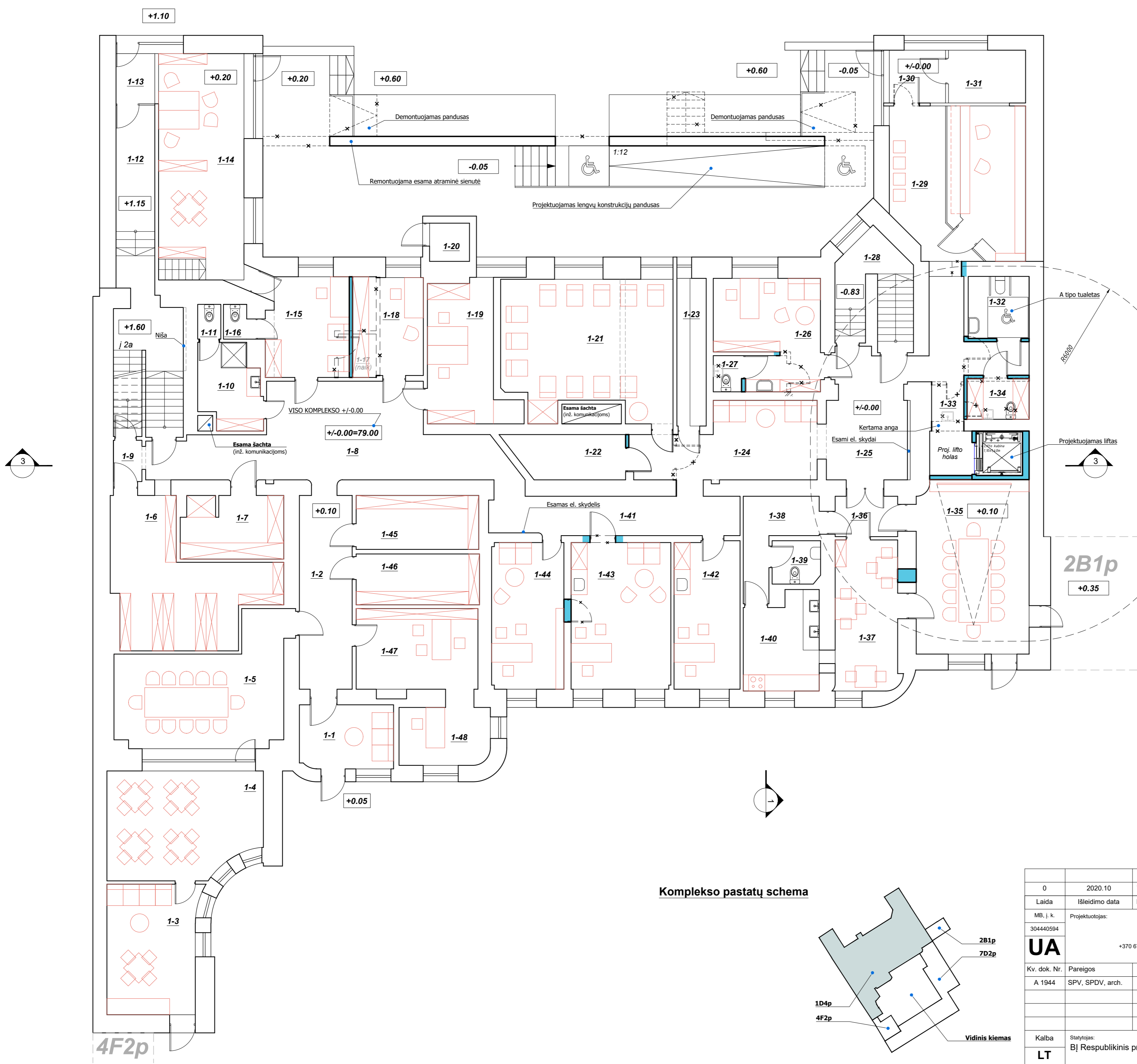
PATALPŲ EKSPLIKACIJA

1 AUKŠTAS  
AMBULATORINIS SKYRIUS

Patalpos nr.	Patalpos pavadinimas		Patalpos plotas, m <sup>2</sup>		Pastabos
	Esamas	Projektuojamas	Esamas	Projektuojamas	
1-1	Tambūras	Tambūras	8,20	8,20	
1-2	Koridorius	Koridorius	14,03	14,03	
1-3	Kabinetas	Polisio pat.	15,87	15,87	Minesotos progr.
1-4	Kabinetas	Grupinių užsiėmimų pat.	21,98	21,98	Minesotos progr.
1-5	Kabinetas	Grupinių užsiėmimų pat.	25,17	25,17	Minesotos progr.
1-6	Kabinetas	Ūkinė pat.	23,15	23,15	
1-7	Kasos pat.	Ūkinė pat.	8,78	8,78	
1-8	Koridorius	Koridorius	33,92	33,92	
1-9	Koridorius	Koridorius	1,62	1,62	
1-10	Prausykla	Prausykla	6,82	6,82	
1-11	Tualetas	Tualetas	1,11	1,11	
1-12	Koridorius	Koridorius	9,40	9,40	
1-13	Tambūras	Tambūras	2,75	2,75	
1-14	Pasitarimų salė	Konsultacinis kabinetas	25,28	25,28	
1-15	Kabinetas	Kabinetas	11,64	11,25	Psichologas
1-16	Tualetas	Tualetas	1,46	1,46	
1-17	Pagalbinė pat.	-	2,27	0	Prijungiama prie 1-15 ir 1-18
1-18	Kabinetas	Gdytojo kabinetas	5,95	9,65	
1-19	Kabinetas	Soc. darbuotojų kab.	13,95	13,95	
1-20	Techninė pat.	Techninė pat.	2,10	2,10	
1-21	Sporto salė	Relaksacijos pat.	30,53	30,53	Pacientai
1-22	Pagalbinė pat.	Pagalbinė pat.	10,17	6,80	
1-23	Šiluminis mazgas	Šiluminis mazgas	5,97	5,97	
1-24	Koridorius	Koridorius	13,66	16,60	
1-25	Koridorius	Koridorius	20,38	23,38	
1-26	Kabinetas	Kabinetas	12,72	14,95	Skystųjų vedėjas
1-27	Tualetas	Tualetas	3,60	1,40	
1-28	Pagalbinė pat.	Pagalbinė pat.	5,06	5,06	
1-29	Registracijos pat.	Laukiamasis	26,18	26,18	
1-30	Tambūras	Tambūras	4,10	4,10	
1-31	Budinio pat.	Ūkinė pat., serverinė	5,61	5,61	
1-32	Kabinetas	ŽFN tualetas	8,52	5,20	A tipo
1-33	Prausykla	Holas	1,51	4,78	
1-34	Tualetas	Nešvarių skalb. pat.	3,24	3,47	
1-35	Kabinetas	Užsiėmimų pat.	33,53	26,90	Stacionarinis sk.
1-36	Koridorius	Koridorius	3,53	3,53	Stacionarinis sk.
1-37	Valgymo pat.	Valgymo pat.	13,07	13,07	Stacionarinis sk.
1-38	Koridorius	Koridorius	6,71	6,71	Stacionarinis sk.
1-39	Tualetas	Tualetas	2,85	2,85	Stacionarinis sk.
1-40	Virtuvėlė	Virtuvėlė	9,59	9,59	Stacionarinis sk.
1-41	Koridorius	Koridorius	13,57	13,57	Ambulatorinis sk.
1-42	Kabinetas	Gdytojo kab.	13,44	13,44	Ambulatorinis sk.
1-43	Kabinetas	Gdytojo kab.	20,15	20,15	
1-44	Kabinetas	Kabinetas	14,56	14,56	Gdytojas
1-45	Kabinetas	Dokumentų saugojimo pat.	9,10	9,10	
1-46	Archyvo pat.	Dokumentų saugojimo pat.	8,66	8,66	
1-47	Kabinetas	Kabinetas	13,38	13,38	Vyr. slaugytojas
1-48	Administracijos pat.	Administracijos pat.	7,18	7,18	
<b>Bendras plotas:</b>			<b>556.02</b>	<b>553.21</b>	

Sutartiniai žymėjimai:

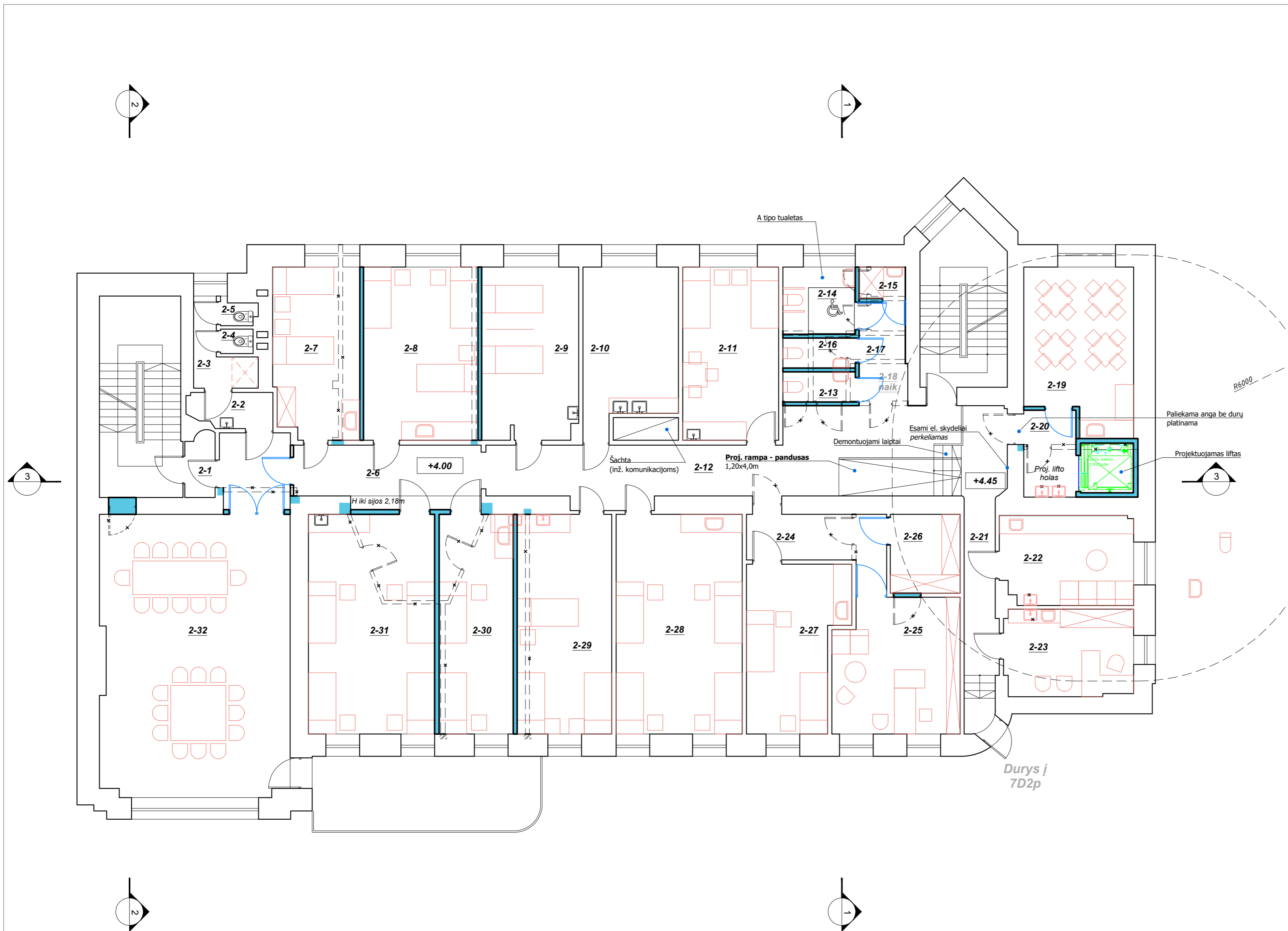
- x-x-x- Griaunamos nelaikomos mūrinės pertvaros
- x-x-x- Griaunamos nelaikomos karkasinės pertvaros
- Proj. liftas - Projektuojamas liftas
- Proj. anga - Projektuojamas pertvaros, angų užpildymas, tvarkomi angokraščiai



Komplekso pastatų schema

0	2020.10	Viešinimo procedūroms	
Laida	Išleidimo data	Laidos statusas. Keitimas, keitimo priežastis	
MB, j. k. 304440594	Projektuotojas:	<b>URBANISTINĖ ARCHITEKTŪRA</b> Turgaus a. 21 Klaipėda +370 675 33 8 77 e-mail: uarchitektura@gmail.com fb uarchitektura / www.uarch.it	
Kv. dok. Nr. A 1944	Pareigos SPV, SPDV, arch.	Vardas, Pavardė L. Bogašas	Parašas
Statinio Nr. ir pavadinimas:		01 Gydymo paskirties pastatas un. Nr. 1993-4005-3012	
Dokumento pavadinimas:		1 aukšto planas	
Kalba LT	Statytojas: BĮ Respublikinis priklausomybės ligų centras	Dokumento žymuo: UA2005-01-PP-SA.B-01	Laida 0 Lapas 1 Lapų 1

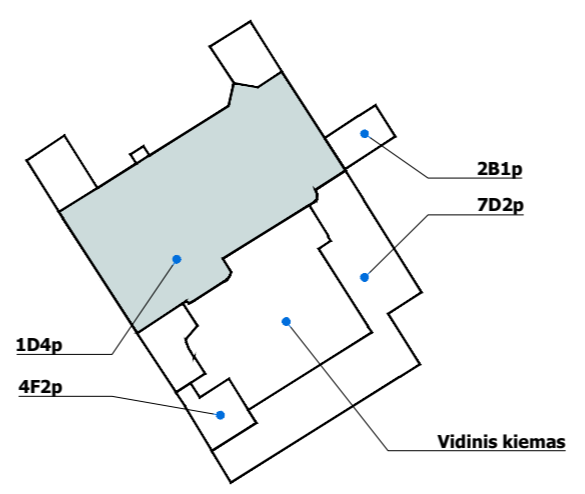
M 1 : 100



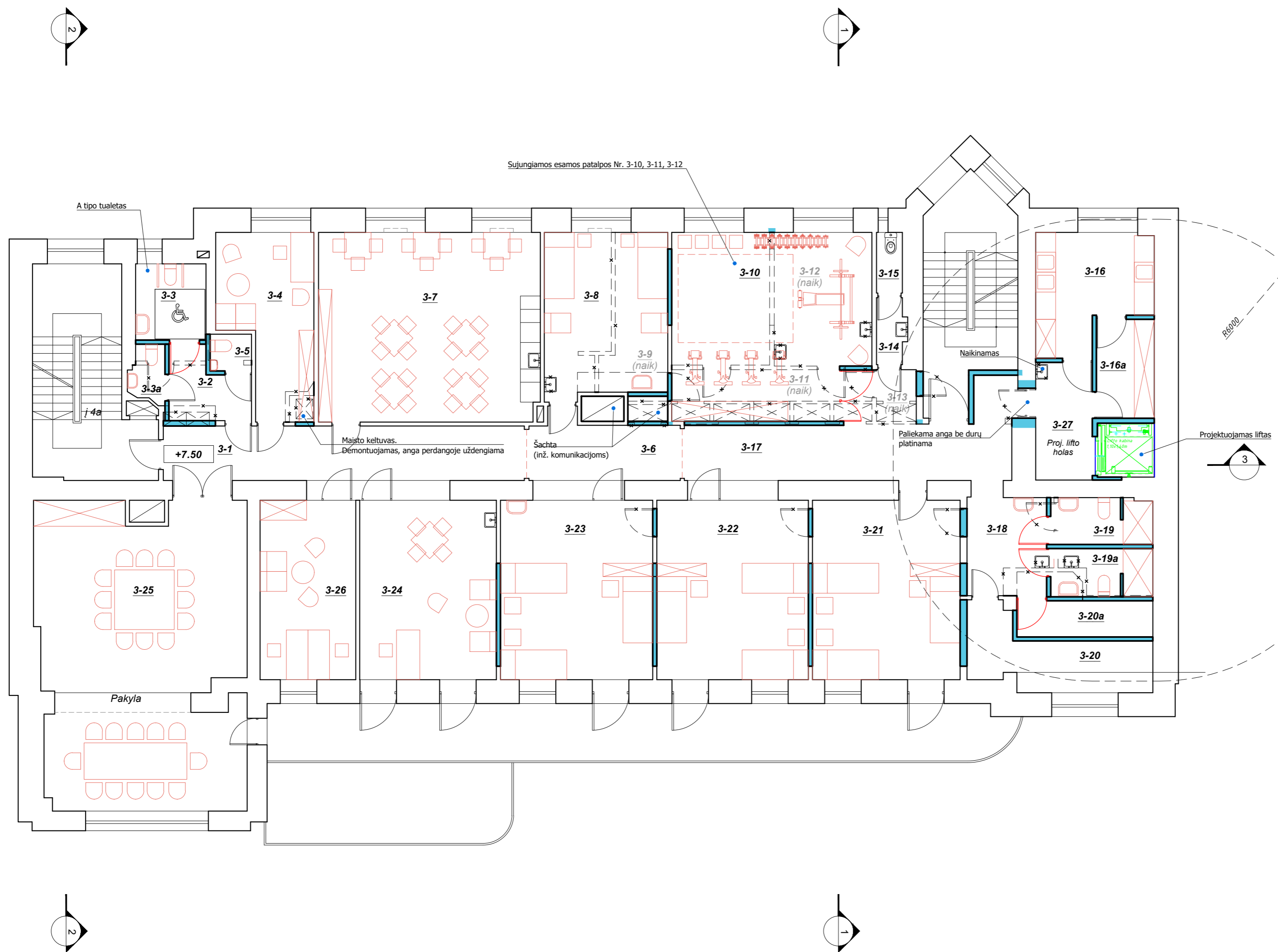
PATALPŲ EKSPLIKACIJA					
2 AUKŠTAS STACIONARINIS SKYRIUS					
Patalpos nr.	Patalpos pavadinimas		Patalpos plotas, m²		Pastabos
	Esamas	Projektuojamas	Esamas	Projektuojamas	
2-1	Koridorius	Koridorius	2,08	2,08	
2-2	Prausykla	Prausykla	2,96	2,96	
2-3	Dušas	Dušas	3,62	3,62	
2-4	Tualetas	Tualetas	0,85	0,85	
2-5	Tualetas	Tualetas	0,98	0,98	
2-6	Koridorius	Koridorius	25,82	17,98	
2-7	Palata	Palata	11,55	15,57	2 lovos
2-8	Palata	Palata	23,84	21,17	3 lovos
2-9	Palata	Palata	18,75	17,73	2 lovos
2-10	Procedūrinė pat.	Procedūrų kab.	15,66	15,66	
2-11	Palata	Palata	17,72	17,72	2 lovos
2-12	Koridorius	Koridorius	33,12	29,62	
2-13	Dušas	Tualetas	1,78	2,33	
2-14	Prausykla	ŽFN tualetas	8,18	5,21	A tipo
2-15	Tualetas	Personalo pat.	1,08	1,56	
2-16	Tualetas	Tualetas	1,09	2,33	
2-17	Dušas	Tambūras	1,42	5,22	
2-18	Sanitarinis mazgas	-	2,27	0	Prijungiama prie 2-17
2-19	Valgymo pat.	Valgymo pat.	20,75	18,21	Pacientai
2-20	Virtuvėlė	Holas	5,79	4,84	
2-21	Koridorius	Koridorius	12,70	12,70	
2-22	Kabinetas	Personalo poilsio pat.	12,59	12,59	Slaugytojos
2-23	Kabinetas	Administracijos kab.	11,98	11,98	Slaugos administratorė
2-24	Šliuzas	Koridorius	5,13	7,91	
2-25	Kabinetas	Administracijos kab.	20,60	17,90	Skyriaus vedėjas
2-26	Pagalbinė pat.	Pagalbinė pat.	5,88	5,88	
2-27	Kabinetas	Palata	16,23	16,23	2 lovos
2-28	Palata	Palata	29,54	29,54	4 lovos
2-29	Palata	Palata	19,26	22,18	3 lovos
2-30	Palata	Palata	16,55	17,37	2 lovos
2-31	Palata	Palata	23,72	29,58	4 lovos
2-32	Kabinetas	Užsiėmimų pat.	58,43	56,81	
<b>Bendras plotas:</b>			<b>431.92</b>	<b>426.31</b>	

- Sutartiniai žymėjimai:**
- x—x— Griaunamos nelaikančios mūrinės pertvaros
  - x--- Griaunamos nelaikančios karkasinės pertvaros
  - x—x— Projektuojamos pertvaros, angų užpildymas, tvarkomi angkraščiai

**Komplekso pastatų schema**



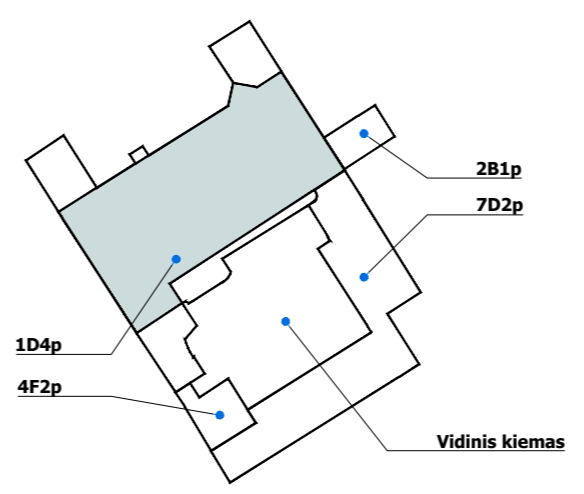
0	2020.10	Viešinimo procedūroms		
Laida	Išleidimo data	Laidos statusas. Keitimas, keitimo priežastis		
MB, j. k. 304440594	Projektuotojas:	<b>URBANISTINĖ ARCHITEKTŪRA</b> Turgaus a. 21 Klaipėda +370 675 33 8 77 e-mail: uarchitektura@gmail.com fb uarchitektura / www.uarch.lt		Statinio projekto pavadinimas: Gydymo paskirties pastatų un. Nr. 1993-4005-3012 ir 1993-4005-3045 kapitalinio remonto, administracinės paskirties pastato un. Nr. 1993-4005-3020, sandėliavimo paskirties pastato un. Nr. 1993-4005-3034 kapitalinio remonto ir paskirties keitimo į gydymo paskirtį Giedraičių g. 8 Kauno m. sav. projektas
Kv. dok. Nr. A 1944	Pareigos SPV, SPDV, arch.	Vardas, Pavardė L. Bogašas	Parašas	Statinio Nr. ir pavadinimas: 01 Gydymo paskirties pastatas un. Nr. 1993-4005-3012
Kalba <b>LT</b>	Statytojas: BĮ Respublikinis priklausomybės ligų centras	Dokumento žymuo: <b>UA2005-01-PP-SA.B-02</b>		Dokumento pavadinimas: <b>2 aukšto planas</b> Laida <b>0</b> M 1 : 100 Lapas 1 Lapų 1



PATALPŲ EKSPLIKACIJA					
3 AUKŠTAS					
VAIKŲ IR JAUNIMO REABILITACIJOS SKYRIUS					
Patalpos nr.	Patalpos pavadinimas		Patalpos plotas, m <sup>2</sup>		Pastabos
	Esamas	Projektuojamas	Esamas	Projektuojamas	
3-1	Koridorius	Koridorius	6,91	17,84	
3-2	Prausykla	Tualetu tambūras	4,97	4,47	
3-3	Tualetas	ŽFN tualetas	6,21	4,87	A tipo
3-3a	-	Tualetas	0	1,70	
3-4	Kabinetas	Kabinetas	12,67	13,60	Skyriaus vedėjas
3-5	Tualetas	Tualetas	1,03	1,38	
3-6	Koridorius	Koridorius	24,51	9,13	
3-7	Kabinetas	Valgykla	38,07	38,07	
3-8	Kabinetas	Palata	9,34	18,23	2 lovos
3-9	Kabinetas	-	8,59	0	Prijungiama prie 3-8
3-10	Koridorius	Sporto salė	11,80	32,75	
3-11	Koridorius	-	6,71	0	Prijungiama prie 3-10
3-12	Kabinetas	-	11,85	0	Prijungiama prie 3-10
3-13	Koridorius	-	1,84	0	Prijungiama prie 3-17
3-14	Prausykla	Tualetu tambūras	1,70	1,70	
3-15	Tualetas	Tualetas	1,45	1,45	
3-16	Kabinetas	Skalbykla	26,52	11,10	
3-16a	-	Švartų skalbinių pat.	0	5,20	
3-17	Koridorius	Koridorius	20,31	22,10	
3-18	Koridorius	Koridorius	6,47	7,10	
3-19	Kabinetas	Dušo pat. su WC	7,62	4,30	Berniukams
3-19a	-	Dušo pat. su WC	0	4,48	Mergaitėms
3-20	Kabinetas	Patalyinės saug. pat.	16,51	9,68	
3-20a	-	Ūkinė pat.	0	4,46	
3-21	Kabinetas	Palata	23,50	23,50	3 lovos
3-22	Kabinetas	Palata	24,59	24,59	3 lovos
3-23	Kabinetas	Palata	24,79	24,79	3 lovos
3-24	Kabinetas	Kabinetas	38,52	22,29	Psichologas
3-25	Kabinetas	Užsiėmimų pat.	56,51	56,51	Suremontuota anksčiau
3-26	-	Kabinetas	0	15,58	Soc. darbuotojai
3-27	-	Holas	0	7,00	
<b>Bendras plotas:</b>			<b>392.99</b>	<b>387.87</b>	

- Sutartiniai žymėjimai:**
- x-x-x- Griauamos nelaikančios mūrinės pertvaros
  - x-x-x- Griauamos nelaikančios karkasinės pertvaros
  - Projektuojamos pertvaros, angų užpildymas, tvarkomi angokraščiai

Komplekso pastatų schema



0	2020.10	Viešinimo procedūroms	
Laida	Išleidimo data	Laidos statusas. Keitimas, keitimo priežastis	
MB, j. k. 304440594	Projektuotojas:	<b>URBANISTINĖ ARCHITEKTŪRA</b> Turgaus a. 21 Klaipėda +370 675 33 8 77 e-mail: uarchitektura@gmail.com fb uarchitektura / www.uarch.lt	
Kv. dok. Nr. A 1944	Pareigos SPV, SPDV, arch.	Vardas, Pavardė L. Bogašas	Parašas
Statinio projekto pavadinimas: Gydymo paskirties pastatų un. Nr. 1993-4005-3012 ir 1993-4005-3045 kapitalinio remonto, administracinės paskirties pastato un. Nr. 1993-4005-3020, sandėliavimo paskirties pastato un. Nr. 1993-4005-3034 kapitalinio remonto ir paskirties keitimo į gydymo paskirtį Giedraičių g. 8 Kauno m. sav. projektas		Statinio Nr. ir pavadinimas: 01 Gydymo paskirties pastatas un. Nr. 1993-4005-3012	
Dokumento pavadinimas: 3 aukšto planas		Laida 0	
Kalba LT		Statytojas: BĮ Respublikinis priklausomybės ligų centras	
Dokumento žymuo: UA2005-01-PP-SA.B-03		Lapas 1	Lapų 1

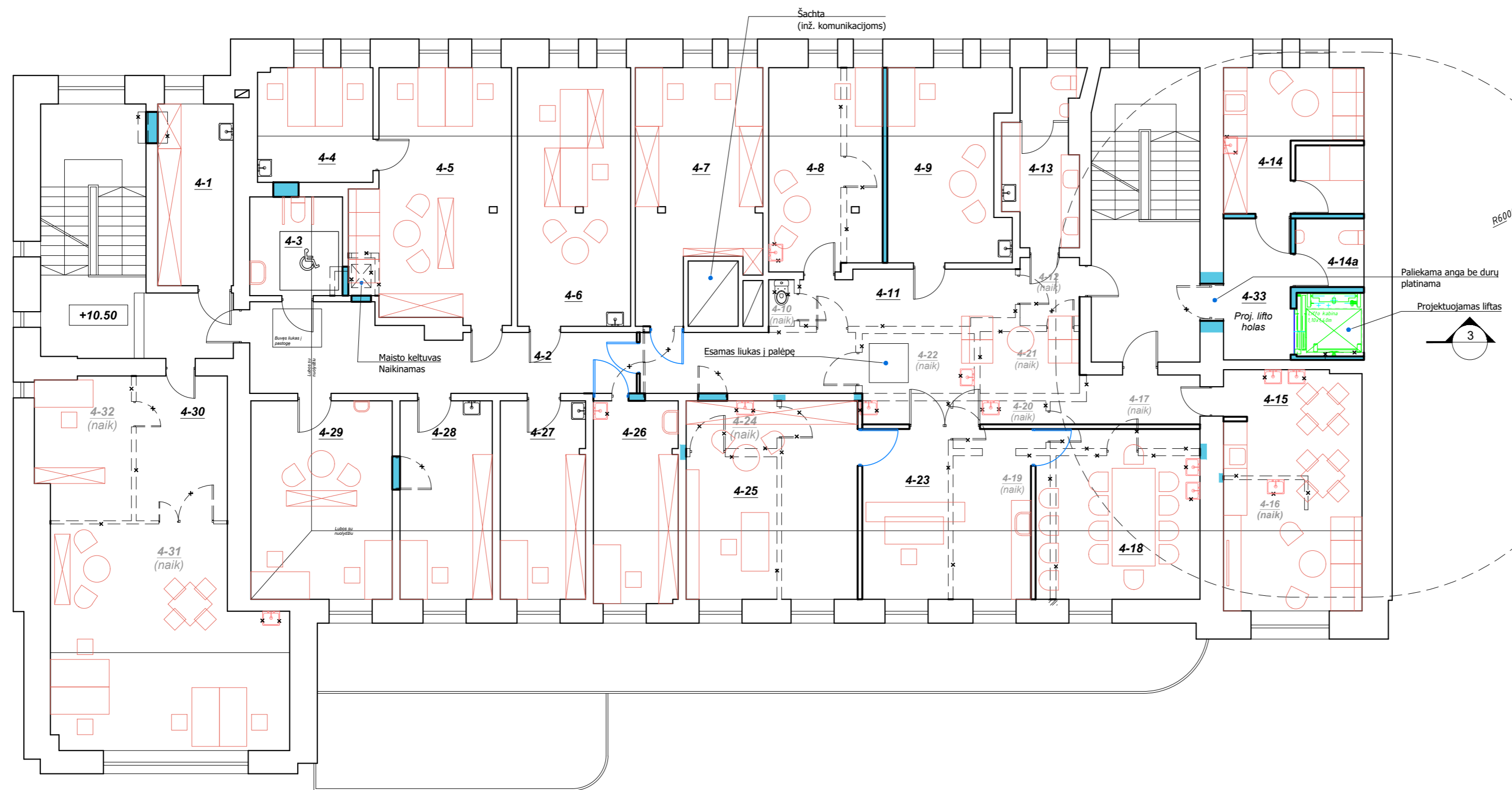
PATALPŲ EKSPLIKACIJA

4 AUKŠTAS  
STACIONARINIS SKYRIUS, ADMINISTRACIJA

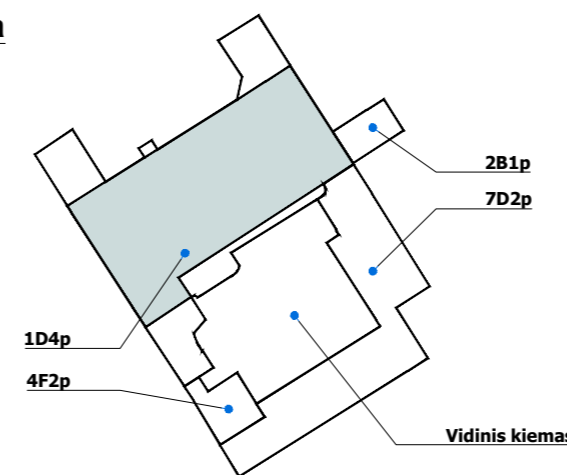
Patalpos nr.	Patalpos pavadinimas		Patalpos plotas, m²		Pastabos
	Esamas	Projektuojamas	Esamas	Projektuojamas	
4-1	Kabinetas	Ūkinė pat.	8,96	8,96	
4-2	Koridorius	Koridorius	26,68	17,94	
4-3	Tualetas	ŽFN tualetas	5,74	5,97	A tipo
4-4	Kabinetas	Pagalbinė pat.	8,61	8,61	
4-5	Kabinetas	Gdytojo kab.	23,38	24,00	Stacionaro specialistas
4-6	Kabinetas	Gdytojo kab.	19,08	19,08	Stacionaro specialistas
4-7	Kabinetas	Kabinetas	18,24	18,24	Ūkio priežiūros spec.
4-8	Kabinetas	Kabinetas	9,60	14,95	Buhalteris
4-9	Kabinetas	Kabinetas	19,59	14,66	Bendrijų reikalų ir ūkio sk. vedėja
4-10	Tualetas	-	0,77	0	Prijungiama prie 4-11
4-11	Koridorius	Vestibulius	7,48	38,47	
4-12	Koridorius	-	2,35	0	Prijungiama prie 4-11
4-13	Tualetas	Tualetas (moterų)	7,05	7,05	
4-14	Kabinetas	Personalo buitinė pat.	25,07	13,40	Su persirengimo kab.
4-14a	-	Tualetas (vyrų)	0	3,07	
4-15	Kabinetas	Personalo polisinė pat.	16,02	21,72	
4-16	Kabinetas	-	6,93	0	Prijungiama prie 4-15
4-17	Pagalbinė pat.	-	6,46	0	Prijungiama prie 4-11
4-18	Kabinetas	Pastarimų k.	13,14	18,27	
4-19	Kabinetas	-	9,10	0	Prijungiama prie 4-18
4-20	Pagalbinė pat.	-	2,89	0	Prijungiama prie 4-17
4-21	Pagalbinė pat.	-	4,00	0	Prijungiama prie 4-11
4-22	Pagalbinė pat.	-	4,38	0	Prijungiama prie 4-11
4-23	Kabinetas	Administracijos kab.	21,43	18,74	
4-24	Koridorius	-	2,83	0	Prijungiama prie 4-25
4-25	Kabinetas	Administracijos kab.	8,44	22,21	Direktore
4-26	Kabinetas	Specialisto kab.	11,21	11,21	Stacionaro specialistas
4-27	Kabinetas	Specialisto kab.	10,99	10,99	Stacionaro specialistas
4-28	Kabinetas	Specialisto kab.	11,94	11,94	Stacionaro specialistas
4-29	Kabinetas	Gdytojo kab.	18,30	18,30	Stacionaro specialistas
4-30	Koridorius	Gdytojų ir rezidentų kab.	8,62	49,84	
4-31	Kabinetas	-	31,76	0	Prijungiama prie 4-30
4-32	Pagalbinė pat.	-	8,75	0	Prijungiama prie 4-30
4-33	-	Holas	0	6,20	
<b>Bendras plotas:</b>			<b>379.79</b>	<b>383.82</b>	

Sutartiniai žymėjimai:

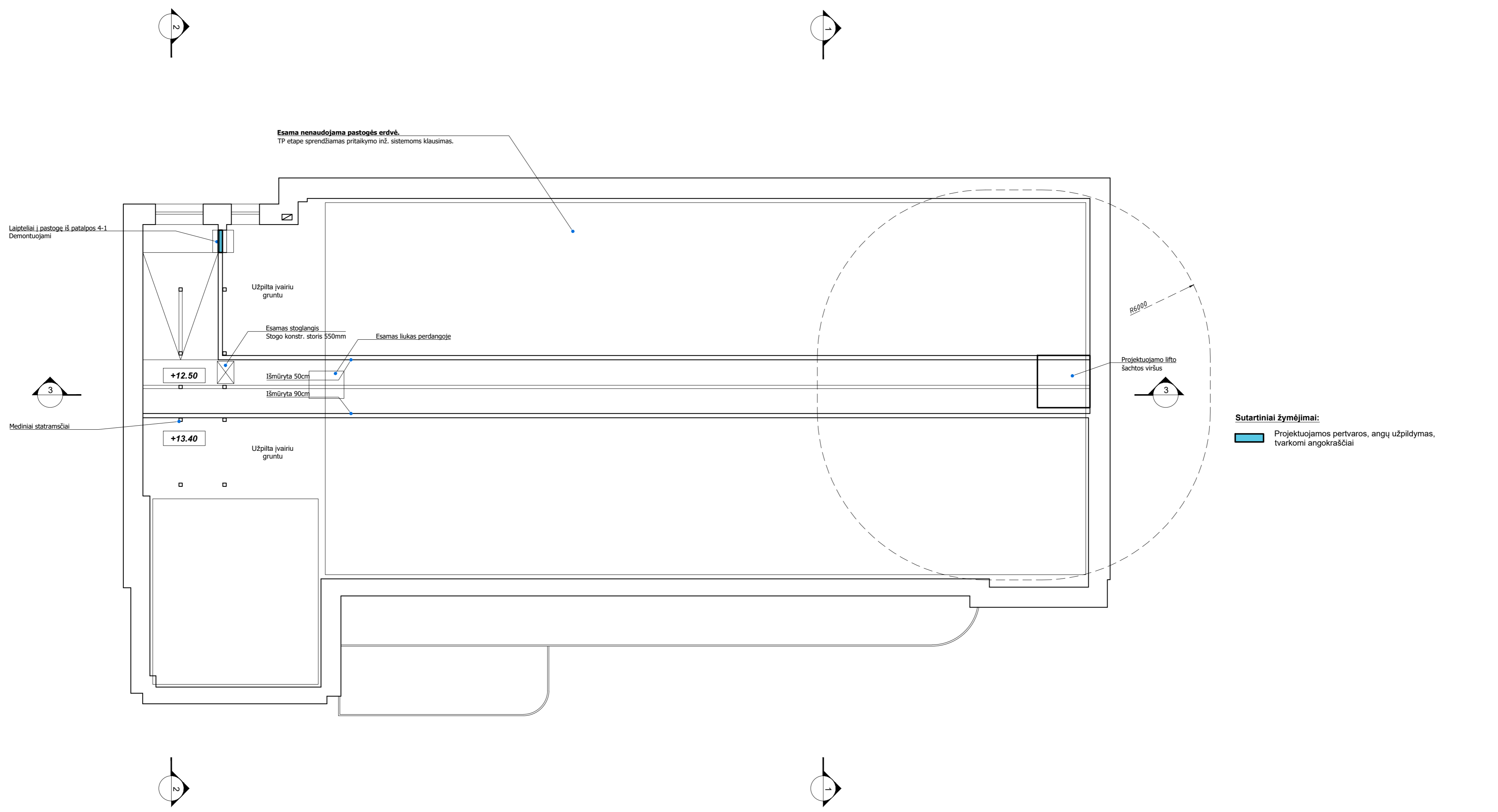
- x-x-x- Griaunamos nelaikančios mūrinės pertvaros
- x-x-x- Griaunamos nelaikančios karkasinės pertvaros
- Proj. lifto holas
- Projektojamų pertvarų, angų užpildymas, tvarkomi angokraščiai




Komplekso pastatų schema

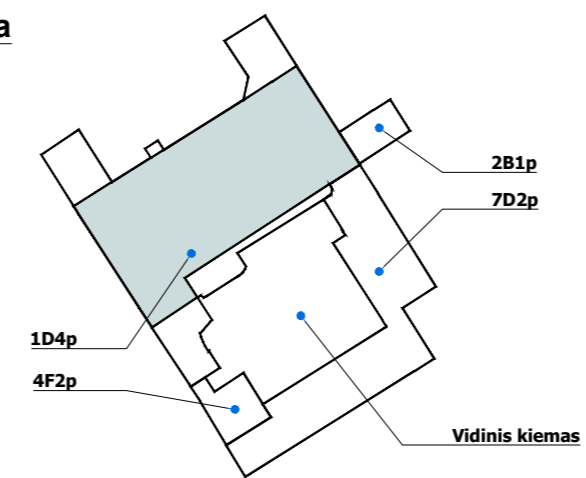


0	2020.10	Viešinimo procedūroms	
Laida	Išleidimo data	Laidos statusas. Keitimas, keitimo priežastis	
MB, j. k. 304440594	Projektuotojas:	<b>URBANISTINĖ ARCHITEKTŪRA</b> Turgaus a. 21 Klaipėda +370 675 33 8 77 e-mail: uarchitektura@gmail.com fb uarchitektura / www.uarch.it	
Kv. dok. Nr. A 1944	Pareigos SPV, SPDV, arch.	Vardas, Pavardė L. Bogušas	Parašas
Statinio projekto pavadinimas: Gydymo paskirties pastatų un. Nr. 1993-4005-3012 ir 1993-4005-3045 kapitalinio remonto, administracinės paskirties pastato un. Nr. 1993-4005-3020, sandėliavimo paskirties pastato un. Nr. 1993-4005-3034 kapitalinio remonto ir paskirties keitimo į gydymo paskirtį Giedraičių g. 8 Kauno m. sav. projektas		Statinio Nr. ir pavadinimas: 01 Gydymo paskirties pastatas un. Nr. 1993-4005-3012	
Dokumento pavadinimas: 4 aukšto planas		Laida 0	
Kalba LT	Statytojas: BĮ Respublikinis priklausomybės ligų centras	Dokumento žymuo: UA2005-01-PP-SA.B-04	
		Lapas 1	Lapų 1



**Sutartiniai žymėjimai:**  
 Projektuojamos pertvaros, angų užpildymas, tvarkomi angokraščiai

**Komplekso pastatų schema**



0	2020.10	Viešinimo procedūroms	
Laida	Išleidimo data	Laidos statusas. Keitimas, keitimo priežastis	
MB, į. k. 304440594	Projektuotojas: <b>URBANISTINĖ ARCHITEKTŪRA</b> Turgaus a. 21 Klaipėda +370 675 33 8 77 e-mail: uarchitektura@gmail.com fb uarchitektura / www.uarch.lt	Statinio projekto pavadinimas: Gydymo paskirties pastatų un. Nr. 1993-4005-3012 ir 1993-4005-3045 kapitalinio remonto, administracinės paskirties pastato un. Nr. 1993-4005-3020, sandėliavimo paskirties pastato un. Nr. 1993-4005-3034 kapitalinio remonto ir paskirties keitimo į gydymo paskirtį Giedraičių g. 8 Kauno m. sav. projektas	
Kv. dok. Nr. A 1944	Pareigos SPV, SPDV, arch.	Vardas, Pavardė L. Bogašas	Parašas
Kalba <b>LT</b>	Statytojas: BĮ Respublikinis priklausomybės ligų centras	Statinio Nr. ir pavadinimas: 01 Gydymo paskirties pastatas un. Nr. 1993-4005-3012	
Dokumento pavadinimas: <b>Pastogės planas</b>			Laida <b>0</b>
Dokumento žymuo: <b>UA2005-01-PP-SA.B-05</b>			M 1 : 100 Lapas 1
			Lapų 1

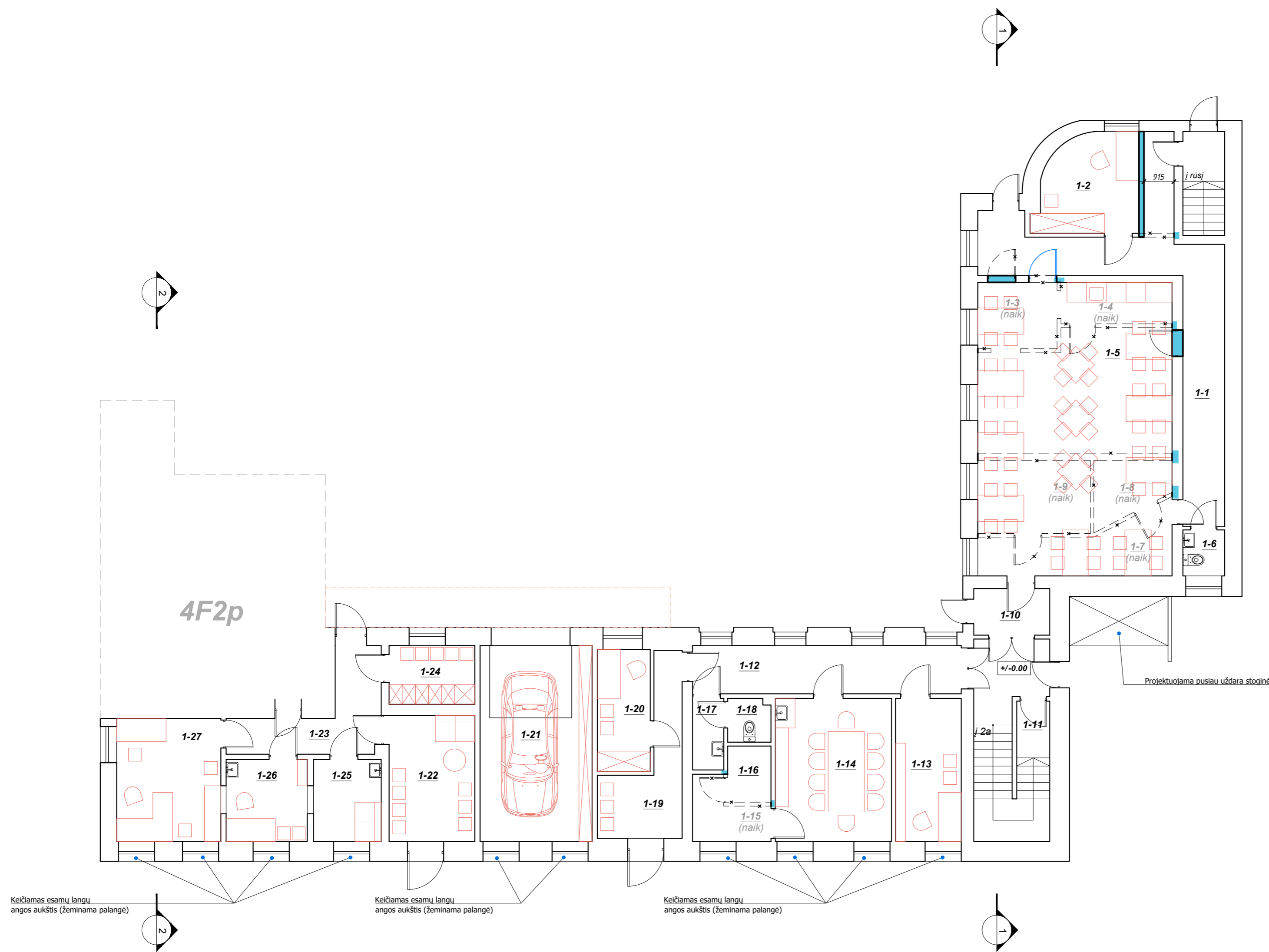
PATALPŲ EKSPLIKACIJA

1 AUKŠTAS

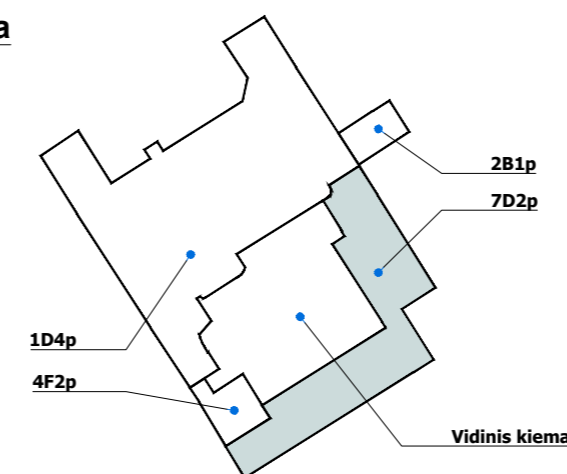
Patalpos nr.	Patalpos pavadinimas		Patalpos plotas, m <sup>2</sup>		Pastabos
	Esamas	Projektuojamas	Esamas	Projektuojamas	
1-1	Koridorius	Koridorius	19,55	22,20	
1-2	Pagalbinė pat.	Personalo pat.	11,85	8,80	
1-3	Pagalbinė pat.	-	4,79	0	Prijungiama prie 1-5
1-4	Pagalbinė pat.	-	4,26	0	Prijungiama prie 1-5
1-5	Valgymo pat.	Valgykla	20,46	52,83	48 vietos
1-6	Tualetas	Tualetas	1,78	1,78	
1-7	Koridorius	-	8,43	0	Prijungiama prie 1-5
1-8	Pagalbinė pat.	-	3,77	0	Prijungiama prie 1-5
1-9	Kabinetas	-	7,61	0	Prijungiama prie 1-5
1-10	Koridorius	Koridorius	3,30	3,30	
1-11	Pagalbinė pat.	Pagalbinė pat.	1,76	1,76	
1-12	Koridorius	Koridorius	12,01	12,01	
1-13	Kabinetas	Kabinetas	8,65	8,65	
1-14	Kabinetas	Grupinių užsiėmimų pat.	15,43	15,43	Meno terapija
1-15	Koridorius	-	3,50	0	Prijungiama prie 1-16
1-16	Sandėlis	Sandėlis	2,22	6,03	
1-17	Prausykla	Prausykla	2,07	2,07	
1-18	Tualetas	Tualetas	1,69	1,69	
1-19	Koridorius	Koridorius	8,20	8,20	
1-20	Kabinetas	Kabinetas	6,00	6,00	Soc. darbuotojai
1-21	Garažas	Garažas	20,36	20,36	
1-22	Koridorius	Laukiamasis	10,02	10,02	
1-23	Koridorius	Koridorius	8,25	8,25	
1-24	Kabinetas	Persirengimo pat.	4,65	4,65	
1-25	Kabinetas	Personalo pat.	5,11	5,11	
1-26	Kabinetas	Procedūrų kab.	6,13	6,13	
1-27	Kabinetas	Gydytojo kab.	11,73	11,73	
<b>Bendras plotas:</b>			<b>213.58</b>	<b>217.00</b>	

Sutartiniai žymėjimai:

- Griaunamos nelaikančios mūrinės pertvaros
- Griaunamos nelaikančios karkasinės pertvaros
- Projektuojamos pertvaros, angų užpildymas, tvarkomi angkraščiai



Komplekso pastatų schema

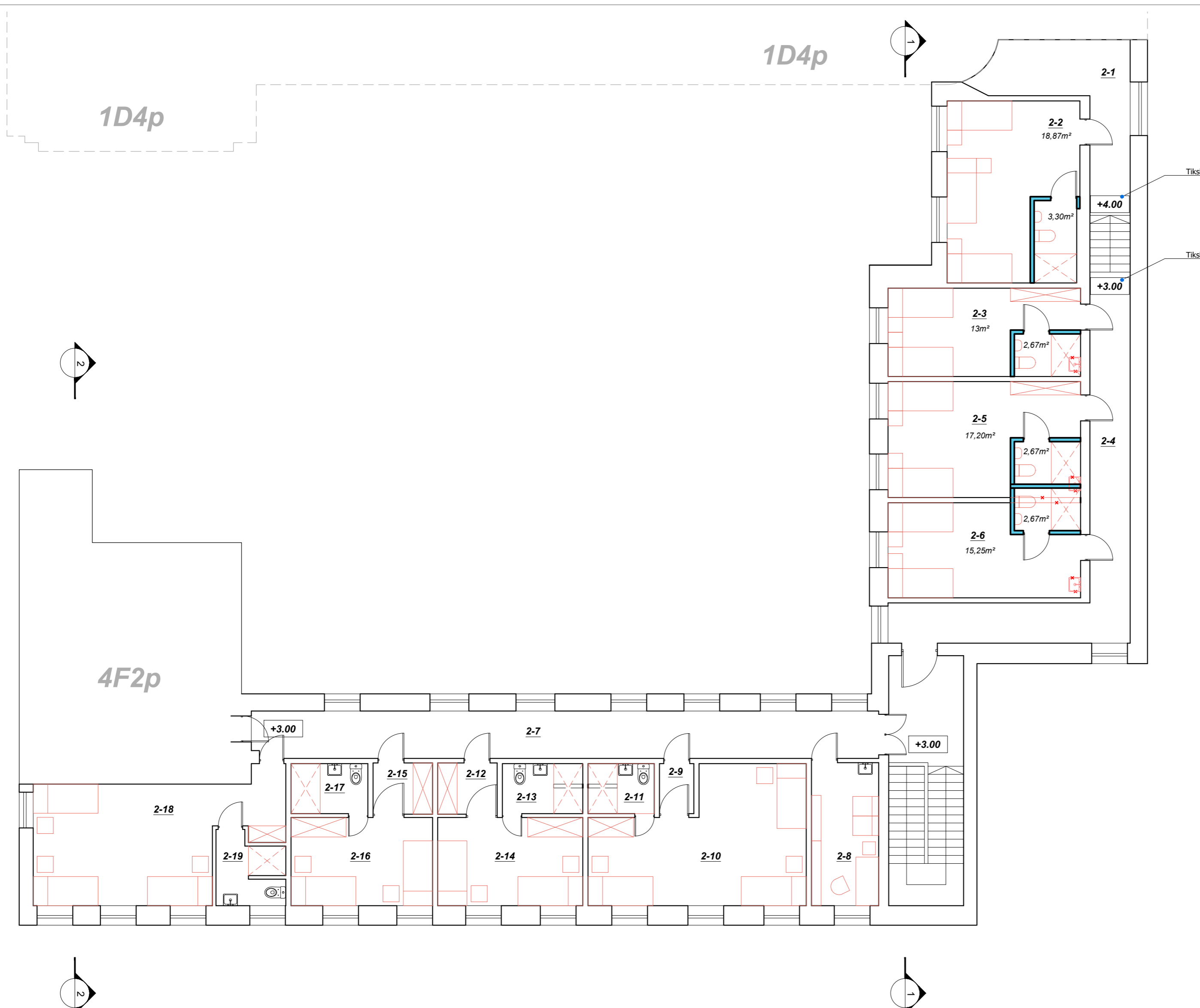


0	2020.10	Viešinimo procedūroms	
Laida	Išleidimo data	Laidos statusas. Keitimas, keitimo priežastis	
MB, į. k. 304440594	Projektuotojas:	<b>URBANISTINĖ ARCHITEKTŪRA</b> Turgaus a. 21 Klaipėda +370 675 33 8 77 e-mail: uarchitektura@gmail.com fb uarchitektura / www.uarch.lt	
Kv. dok. Nr. A 1944	Pareigos SPV, SPDV, arch.	Vardas, Pavardė L. Bogušas	Parašas
Statinio projekto pavadinimas: Gydymo paskirties pastatų un. Nr. 1993-4005-3012 ir 1993-4005-3045 kapitalinio remonto, administracinės paskirties pastato un. Nr. 1993-4005-3020, sandėliavimo paskirties pastato un. Nr. 1993-4005-3034 kapitalinio remonto ir paskirties keitimo į gydymo paskirtį Giedraičių g. 8 Kauno m. sav. projektas		Statinio Nr. ir pavadinimas: 02 Gydymo paskirties pastatas un. Nr. 1993-4005-3045	
Dokumento pavadinimas: 1 aukšto planas			Laida 0
Kalba LT			Statytojas: BĮ Respublikinis priklausomybės ligų centras
Dokumento žymuo: UA2005-02-PP-SA.B-01			Lapas 1
			Lapų 1

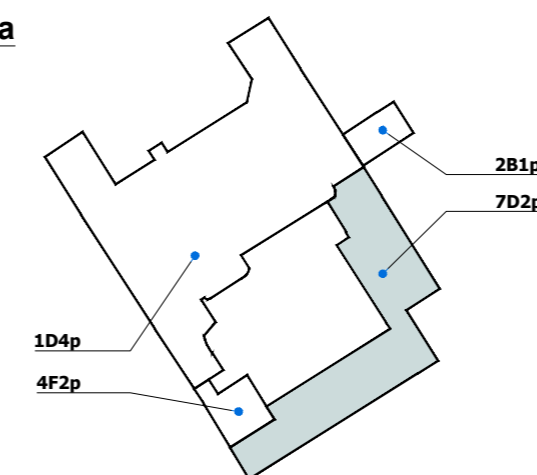
PATALPŲ EKSPLIKACIJA					
2 AUKŠTAS					
Patalpos nr.	Patalpos pavadinimas		Patalpos plotas, m <sup>2</sup>		Pastabos
	Esamas	Projektuojamas	Esamas	Projektuojamas	
2-1	Koridorius	Koridorius	11,95	11,95	
2-2	Kabinetas	Palata	22,74	22,17	3 lovos
2-3	Kabinetas	Palata	15,98	15,67	2 lovos
2-4	Koridorius	Koridorius	22,10	22,10	
2-5	Kabinetas	Palata	21,08	19,87	2 lovos
2-6	Kabinetas	Palata	17,45	17,92	2 lovos
2-7	Koridorius	Koridorius	28,04	28,04	
2-8	Kabinetas	Personalo pat.	9,13	9,13	
2-9	Koridorius	Koridorius	1,70	1,70	
2-10	Palata	Palata	23,80	23,80	3 lovos
2-11	San. mazgas	San. mazgas	3,06	3,06	
2-12	Koridorius	Koridorius	3,01	3,01	
2-13	San. mazgas	San. mazgas	3,69	3,69	
2-14	Palata	Palata	12,16	12,16	2 lovos
2-15	Koridorius	Koridorius	2,89	2,89	
2-16	Palata	Palata	11,86	11,86	2 lovos
2-17	San. mazgas	San. mazgas	3,67	3,67	
2-18	Palata	Palata	24,56	24,56	3 lovos
2-19	San. mazgas	San. mazgas	4,32	4,32	
<b>Bendras plotas:</b>			<b>243.19</b>	<b>241.57</b>	

**Sutartiniai žymėjimai:**

- \*-\*- Griaunamos nelaikančios mūrinės pertvaros
- \*-\*- Griaunamos nelaikančios karkasinės pertvaros
- Projektuojamos pertvaros, angų užpildymas, tvarkomi angokraščiai

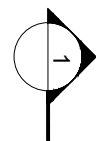


**Komplekso pastatų schema**

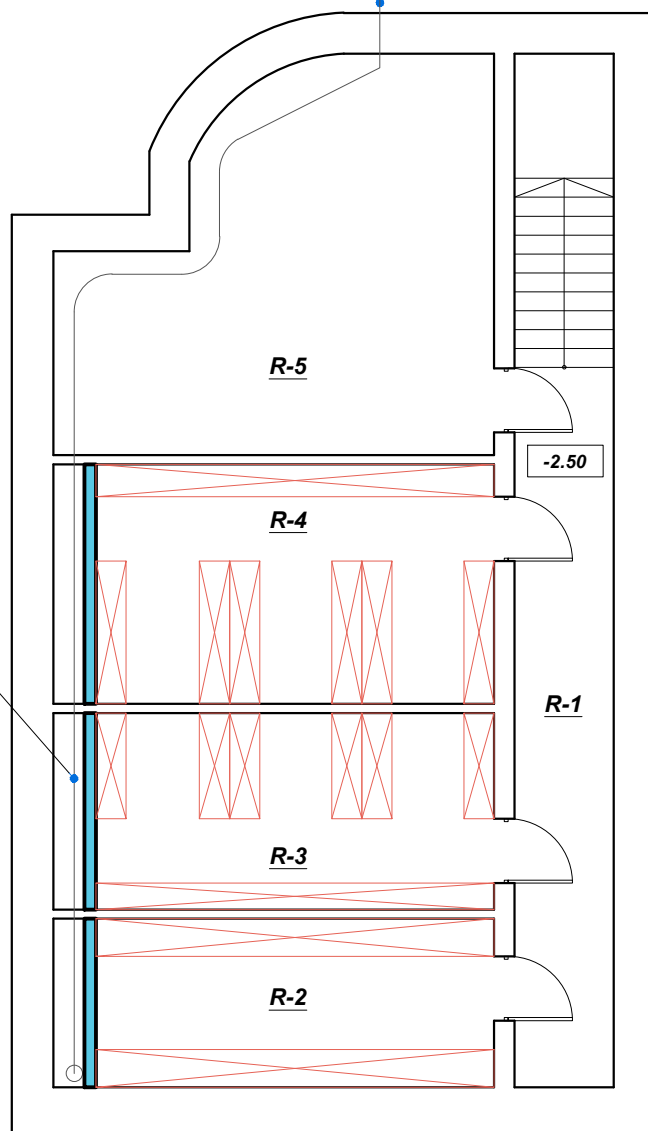


0	2020.10	Viešinimo procedūroms			
Laida	Išleidimo data	Laidos statusas. Keitimas, keitimo priežastis			
MB, j. k. 304440594	Projektuotojas: <b>URBANISTINĖ ARCHITEKTŪRA</b> Turgaus a. 21 Klaipėda +370 675 33 8 77 e-mail: uarchitektura@gmail.com fb uarchitektura / www.uarch.lt	Statinio projekto pavadinimas: Gydymo paskirties pastatų un. Nr. 1993-4005-3012 ir 1993-4005-3045 kapitalinio remonto, administracinės paskirties pastato un. Nr. 1993-4005-3020, sandėliavimo paskirties pastato un. Nr. 1993-4005-3034 kapitalinio remonto ir paskirties keitimo į gydymo paskirtį Giedraičių g. 8 Kauno m. sav. projektas			
Kv. dok. Nr. A 1944	Pareigos SPV, SPDV, arch.	Vardas, Pavardė L. Bogašas	Parašas	Statinio Nr. ir pavadinimas: 02 Gydymo paskirties pastatas un. Nr. 1993-4005-3045	
				Dokumento pavadinimas: <b>2 aukšto planas</b>	Laida <b>0</b>
Kalba <b>LT</b>	Statytojas: BĮ Respublikinis priklausomybės ligų centras	Dokumento žymuo: <b>UA2005-02-PP-SA.B-02</b>		Lapas 1	Lapų 1



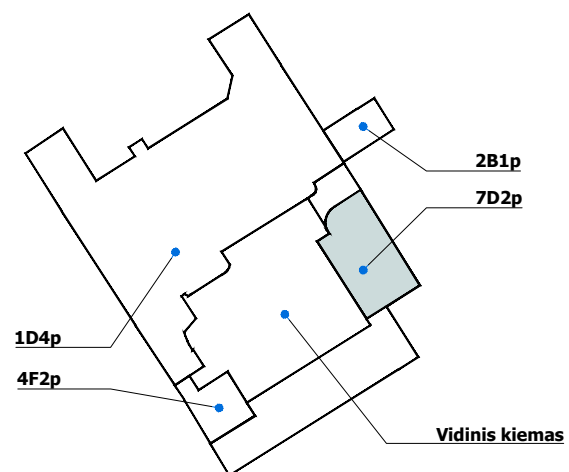


Šildymo vamzdis  
iš lauko ir pagrindinio pastato



Šildymo vamzdis  
atskiriamas nuo archyvo patalpų  
nedegia atitvara

**Komplekso pastatų schema**



**PATALPŲ EKSPLIKACIJA**

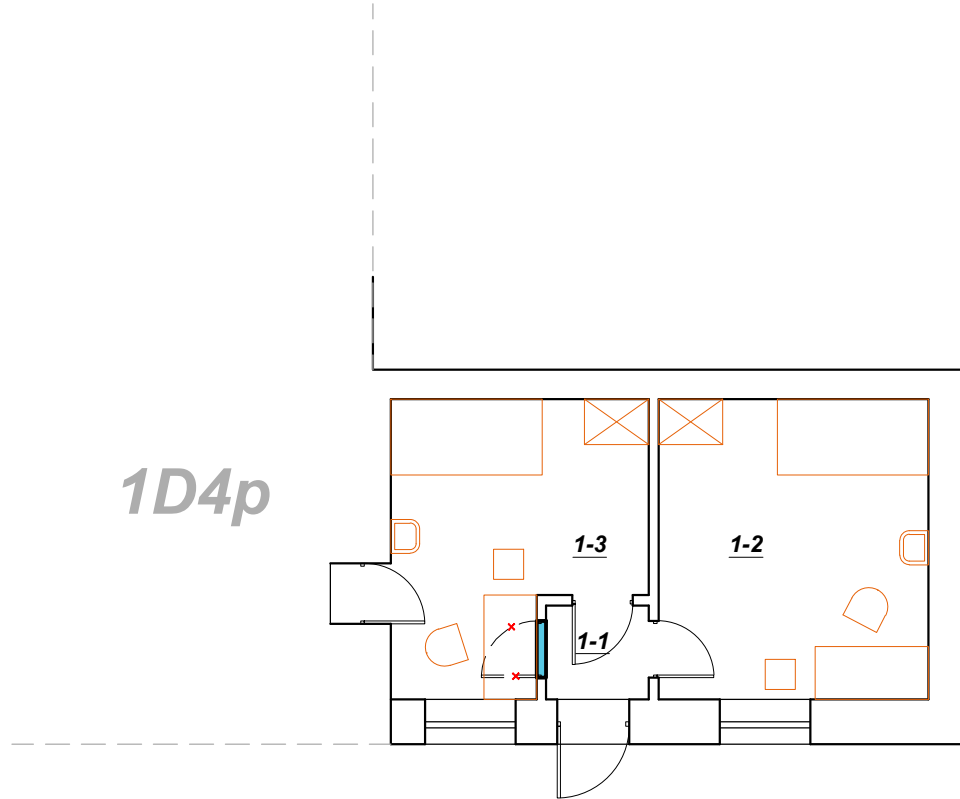
**RŪSYS**

Patalpos nr.	Patalpos pavadinimas		Patalpos plotas, m <sup>2</sup>		Pastabos
	Esamas	Projektuojamas	Esamas	Projektuojamas	
R-1	Koridorius	Koridorius	12,56	12,56	
R-2	Sandėlis	Dokumentų saugojimo pat.	13,00	11,75	
R-3	Sandėlis	Dokumentų saugojimo pat.	15,16	13,70	
R-4	Sandėlis	Dokumentų saugojimo pat.	18,48	16,70	
R-5	Sandėlis	Ūkinė pat.	25,39	25,39	
<b>Bendras plotas:</b>			<b>84.59</b>	<b>80.10</b>	

**Sutartiniai žymėjimai:**

- Griaunamos nelaikančios mūrinės pertvaros
- Griaunamos nelaikančios karkasinės pertvaros
- Projektuojamos pertvaros, angų užpildymas, tvarkomi angokraščiai

0	2020.10	Viešinimo procedūroms	
Laida	Išleidimo data	Laidos statusas. Keitimas, keitimo priežastis	
MB, į. k.	Projektuotojas:	<b>URBANISTINĖ ARCHITEKTŪRA</b> Turgaus a. 21 Klaipėda +370 675 33 8 77 e-mail: uarchitektura@gmail.com fb uarchitektura / www.uarch.lt	
304440594			
Kv. dok. Nr.	Pareigos	Vardas, Pavardė	Parašas
A 1944	SPV, SPDV, arch.	L. Bogušas	
Statinio Nr. ir pavadinimas:		Statinio Nr. ir pavadinimas:	
02 Gydymo paskirties pastatas un. Nr. 1993-4005-3045		02 Gydymo paskirties pastatas un. Nr. 1993-4005-3045	
Dokumento pavadinimas:			Laida
Rūsio planas			0
			M 1 : 100
Kalba	Statytojas:	Dokumento žymuo:	
LT	BĮ Respublikinis priklausomybės ligų centras	UA2005-02-PP-SA.B-03	
			Lapas
			1
			Lapų
			1

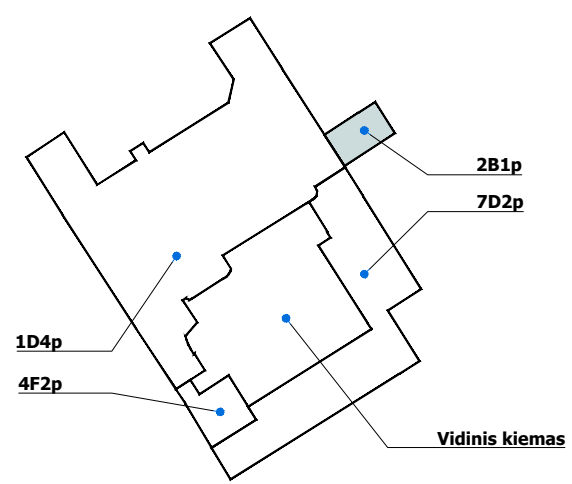


PATALPŲ EKSPLIKACIJA					
1 AUKŠTAS					
Patalpos nr.	Patalpos pavadinimas		Patalpos plotas, m <sup>2</sup>		Pastabos
	Esamas	Projektuojamas	Esamas	Projektuojamas	
1-1	Koridorius	Koridorius	1,69	1,69	
1-2	Kabinetas	Gydytojo kab.	14,17	14,17	Stacionaro specialistas
1-3	Kabinetas	Gydytojo kab.	11,50	11,50	Stacionaro specialistas
<b>Bendras plotas:</b>			<b>27.36</b>	<b>27.36</b>	

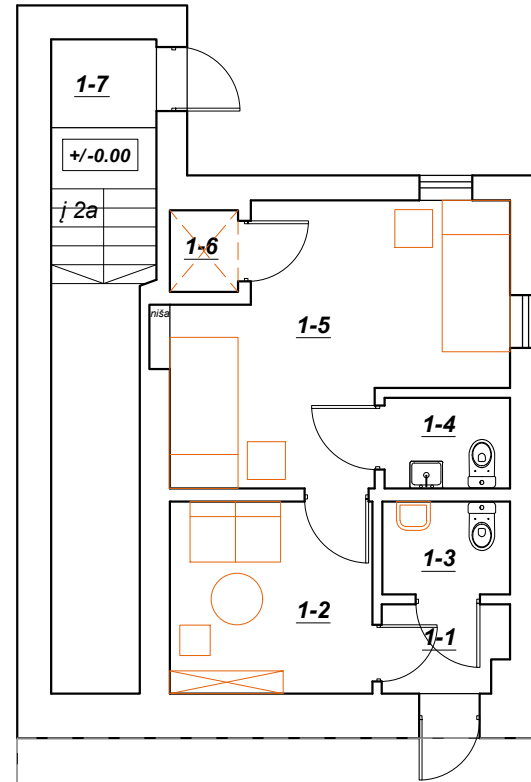
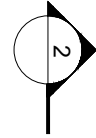
**Sutartiniai žymėjimai:**

- x--x- Griaunamos nelaikančios mūrinės pertvaros
- x--x- Griaunamos nelaikančios karkasinės pertvaros
- Projektuojamos pertvaros, angų užpildymas, tvarkomi angokraščiai

**Komplekso pastatų schema**



0	2020.10	Viešinimo procedūroms			
Laida	Išleidimo data	Laidos statusas. Keitimas, keitimo priežastis			
MB, į. k.	Projektuotojas:	<b>URBANISTINĖ ARCHITEKTŪRA</b> Turgaus a. 21 Klaipėda +370 675 33 8 77 e-mail: uarchitektura@gmail.com fb uarchitektura / www.uarch.lt		Statinio projekto pavadinimas: Gydyimo paskirties pastatų un. Nr. 1993-4005-3012 ir 1993-4005-3045 kapitalinio remonto, administracinės paskirties pastato un. Nr. 1993-4005-3020, sandėliavimo paskirties pastato un. Nr. 1993-4005-3034 kapitalinio remonto ir paskirties keitimo į gydymo paskirtį Giedraičių g. 8 Kauno m. sav. projektas	
304440594	UA			Statinio Nr. ir pavadinimas: 03 Administracinės paskirties pastatas un. Nr. 1993-4005-3023	
Kv. dok. Nr.	Pareigos	Vardas, Pavardė	Parašas	Dokumento pavadinimas: <b>Pastato planas</b>	
A 1944	SPV, SPDV, arch.	L. Bogušas		M 1 : 100	Laida <b>0</b>
Kalba	Statytojas:	Dokumento žymuo: <b>UA2005-03-PP-SA.B-01</b>		Lapas	Lapų
LT	BĮ Respublikinis priklausomybės ligų centras			1	1



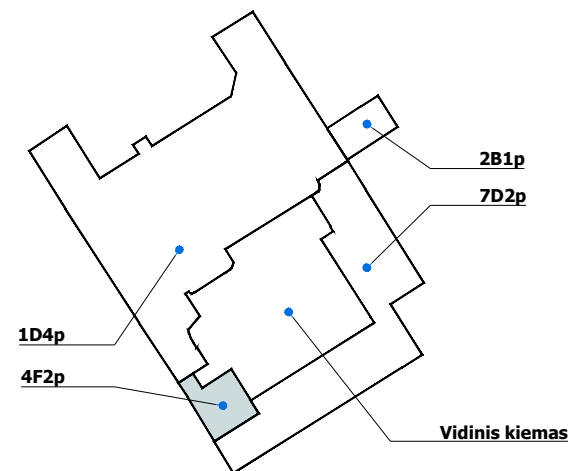
7D2p

PATALPŲ EKSPLIKACIJA					
1 AUKŠTAS					
Patalpos nr.	Patalpos pavadinimas		Patalpos plotas, m <sup>2</sup>		Pastabos
	Esamas	Projektuojamas	Esamas	Projektuojamas	
1-1	Koridorius	Koridorius	1,89	1,89	
1-2	Koridorius	Pagalbinė pat.	6,76	6,76	
1-3	Tualetas	Tualetas	2,09	2,09	
1-4	Tualetas	Tualetas	1,99	1,99	
1-5	Sandėlis	Palata	13,29	13,29	2 lovos
1-6	Dušas	Dušas	0,97	0,97	
1-7	Koridorius	Tambūras	1,63	1,63	
<b>Bendras plotas:</b>			<b>28.62</b>	<b>28.62</b>	

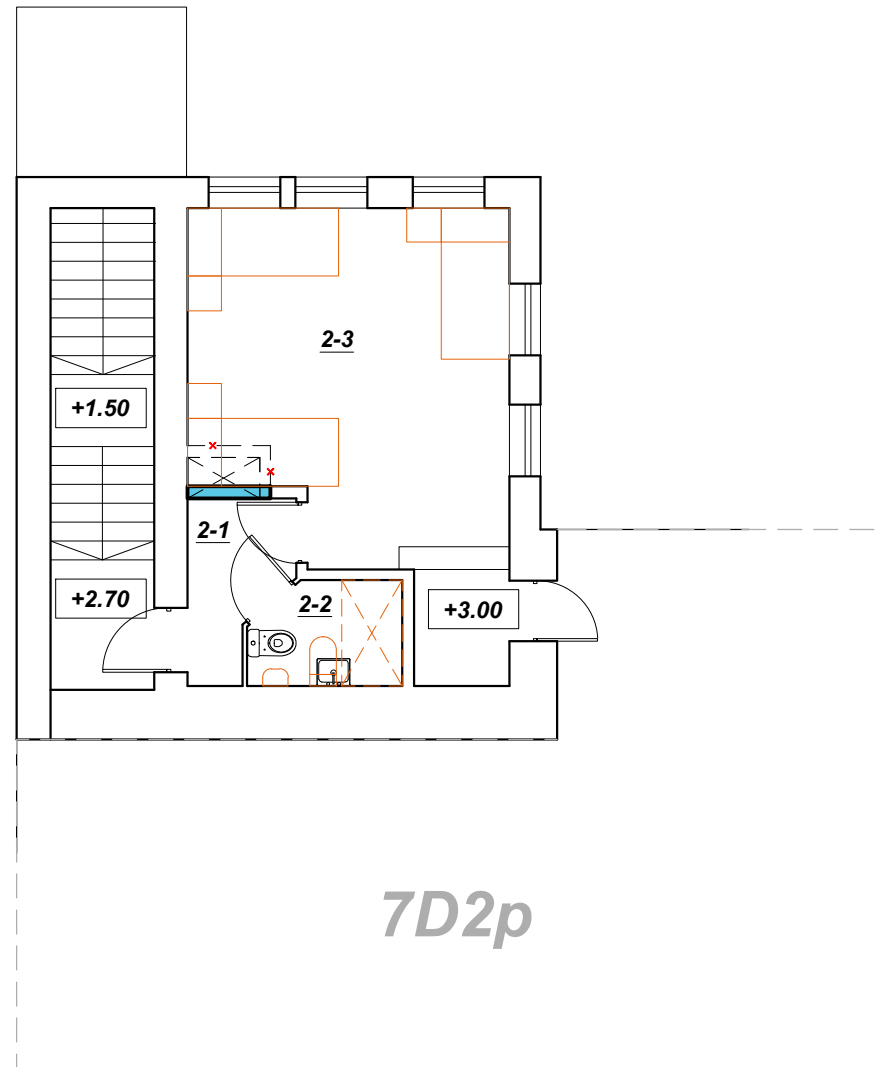
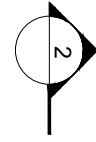
**Sutartiniai žymėjimai:**

- Griaunamos nelaikančios mūrinės pertvaros
- Griaunamos nelaikančios karkasinės pertvaros
- Projektuojamos pertvaros, angų užpildymas, tvarkomi angokraščiai

**Komplekso pastatų schema**



0	2020.10	Viešinimo procedūroms	
Laida	Išleidimo data	Laidos statusas. Keitimas, keitimo priežastis	
MB, į. k.	Projektuotojas:	<b>URBANISTINĖ ARCHITEKTŪRA</b> Turgaus a. 21 Klaipėda +370 675 33 8 77 e-mail: uarchitektura@gmail.com fb uarchitektura / www.uarch.lt	
304440594			
Statinio projekto pavadinimas:		Gydymo paskirties pastatų un. Nr. 1993-4005-3012 ir 1993-4005-3045 kapitalinio remonto, administracinės paskirties pastato un. Nr. 1993-4005-3020, sandėliavimo paskirties pastato un. Nr. 1993-4005-3034 kapitalinio remonto ir paskirties keitimo į gydymo paskirtį Giedraičių g. 8 Kauno m. sav. projektas	
Kv. dok. Nr.	Pareigos	Vardas, Pavardė	Parašas
A 1944	SPV, SPDV, arch.	L. Bogušas	
Statinio Nr. ir pavadinimas:		04 Sandėliavimo paskirties pastatas un. Nr. 1993-4005-3034	
Dokumento pavadinimas:			Laida
1 aukšto planas			0
			M 1 : 100
Kalba	Statytojas:	Dokumento žymuo:	Lapas
LT	BĮ Respublikinis priklausomybės ligų centras	UA2005-04-PP-SA.B-01	Lapų
			1
			1

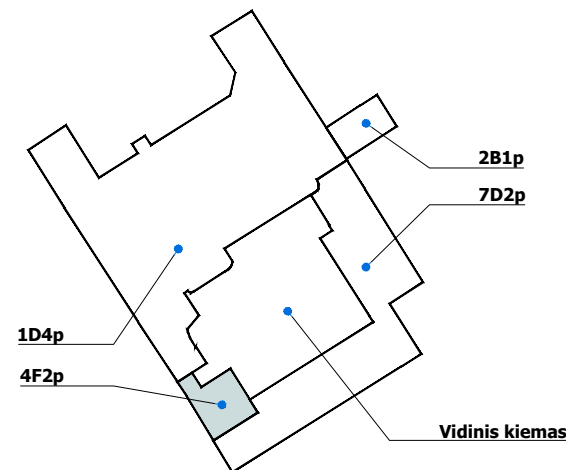


PATALPŲ EKSPLIKACIJA					
2 AUKŠTAS					
Patalpos nr.	Patalpos pavadinimas		Patalpos plotas, m <sup>2</sup>		Pastabos
	Esamas	Projektuojamas	Esamas	Projektuojamas	
2-1	Koridorius	Koridorius	3,34	3,34	
2-2	San. mazgas	San. mazgas	2,61	2,61	
2-3	Sandėlis	Palata	19,95	20,55	3 lovos
<b>Bendras plotas:</b>			<b>25.90</b>	<b>26.50</b>	

**Sutartiniai žymėjimai:**

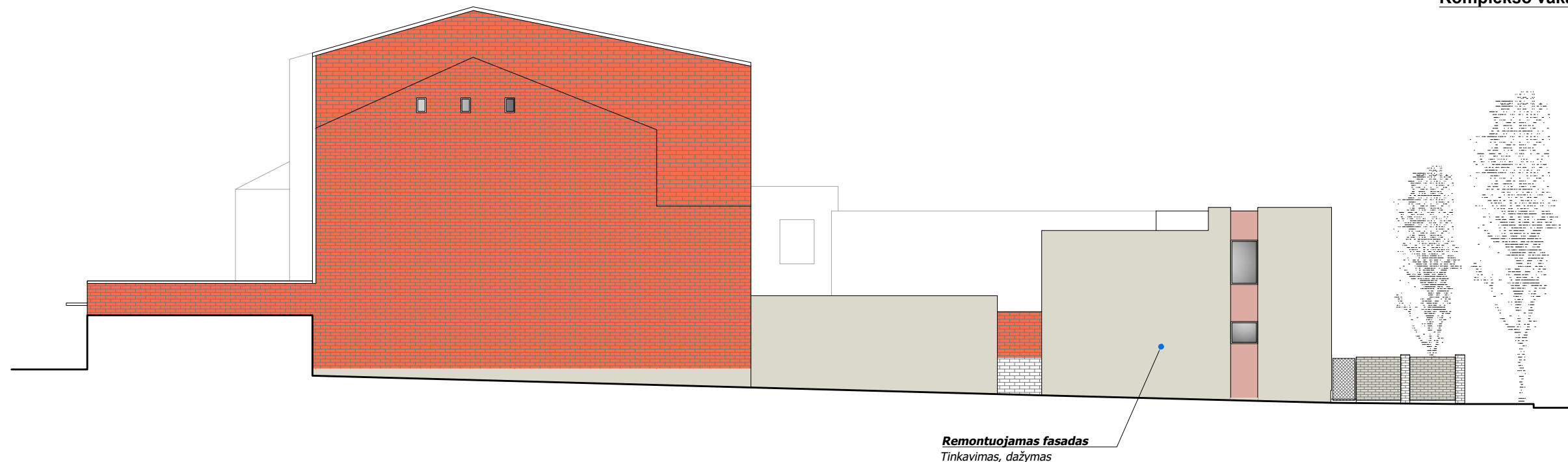
- Griaunamos nelaikančios mūrinės pertvaros
- Griaunamos nelaikančios karkasinės pertvaros
- Projektuojamos pertvaros, angų užpildymas, tvarkomi angokraščiai

**Komplekso pastatų schema**

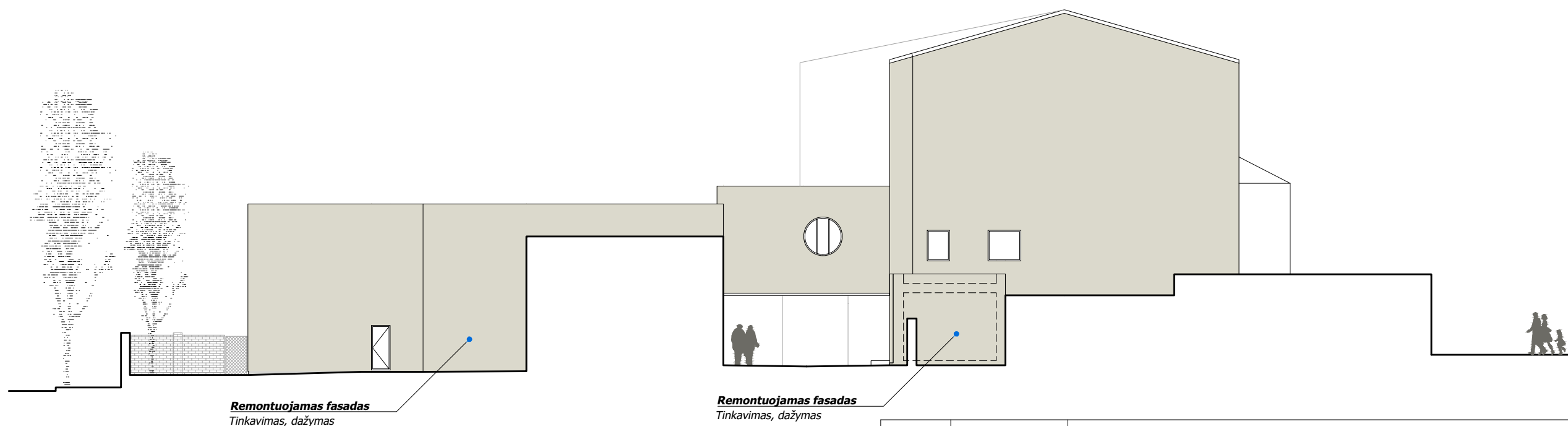


0	2020.10	Viešinimo procedūroms			
Laida	Išleidimo data	Laidos statusas. Keitimas, keitimo priežastis			
MB, į. k.	Projektuotojas:	<b>URBANISTINĖ ARCHITEKTŪRA</b> Turgaus a. 21 Klaipėda +370 675 33 8 77 e-mail: uarchitektura@gmail.com fb uarchitektura / www.uarch.lt		Statinio projekto pavadinimas:	
304440594	UA			Gydymo paskirties pastatų un. Nr. 1993-4005-3012 ir 1993-4005-3045 kapitalinio remonto, administracinės paskirties pastato un. Nr. 1993-4005-3020, sandėliavimo paskirties pastato un. Nr. 1993-4005-3034 kapitalinio remonto ir paskirties keitimo į gydymo paskirtį Giedraičių g. 8 Kauno m. sav. projektas	
Kv. dok. Nr.	Pareigos	Vardas, Pavardė	Parašas	Statinio Nr. ir pavadinimas:	
A 1944	SPV, SPDV, arch.	L. Bogušas		04 Sandėliavimo paskirties pastatas un. Nr. 1993-4005-3034	
				Dokumento pavadinimas:	Laida
				2 aukšto planas	0
				M 1 : 100	
Kalba	Statytojas:	Dokumento žymuo:		Lapas	Lapų
LT	BĮ Respublikinis priklausomybės ligų centras	UA2005-04-PP-SA.B-02		1	1

**Komplekso vakarinis fasadas**

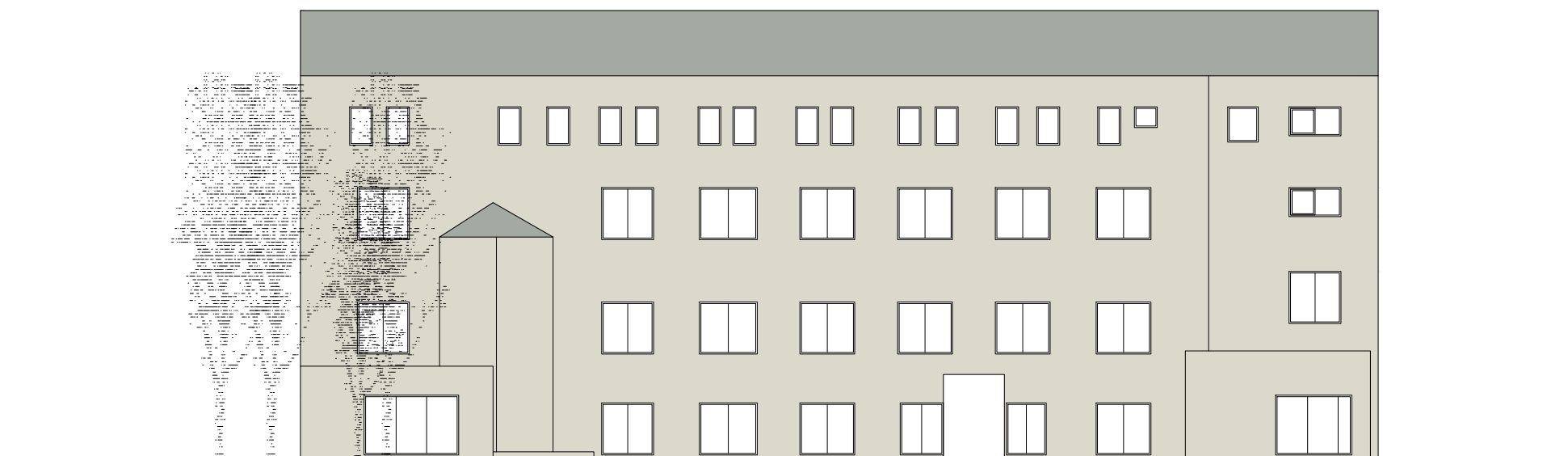


**Komplekso rytinis fasadas**

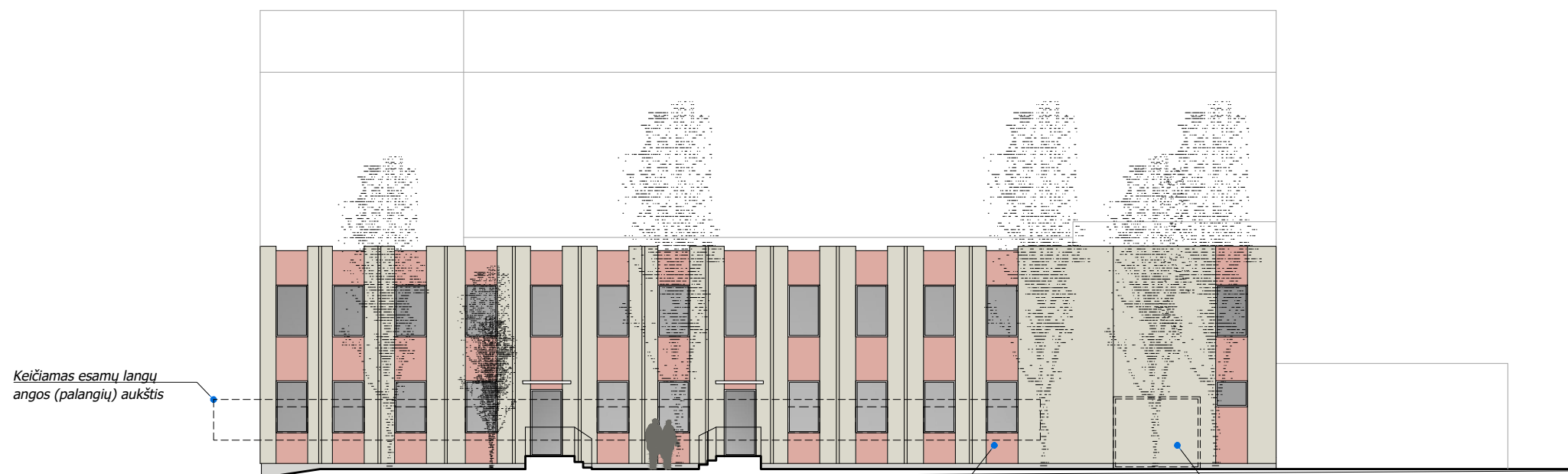


0	2020.10	Viešinimo procedūroms	
Laida	Išleidimo data	Laidos statusas. Keitimas, keitimo priežastis	
MB, į. k.	Projektuotojas:	<b>URBANISTINĖ ARCHITEKTŪRA</b> Turgaus a. 21 Klaipėda +370 675 33 8 77 e-mail: uarchitektura@gmail.com fb uarchitektura / www.uarch.lt	Statinio projekto pavadinimas: Gydymo paskirties pastatų un. Nr. 1993-4005-3012 ir 1993-4005-3045 kapitalinio remonto, administracinės paskirties pastato un. Nr. 1993-4005-3020, sandėliavimo paskirties pastato un. Nr. 1993-4005-3034 kapitalinio remonto ir paskirties keitimo į gydymo paskirtį Giedraičių g. 8 Kauno m. sav. projektas
304440594	<b>UA</b>		
Kv. dok. Nr.	Pareigos	Vardas, Pavardė	Parašas
A 1944	SPV, SPDV, arch.	L. Bogušas	
Statinio Nr. ir pavadinimas:			Laida
XX - visi komplekso pastatai			0
Dokumento pavadinimas:			M 1 : 200
Komplekso fasadai			Lapas
Statytojas:			Lapų
Kalba	BĮ Respublikinis priklausomybės ligų centras		1
LT	Dokumento žymuo:		1
UA2005-XX-PP-SA.B-01			1

**Komplekso šiaurinis fasadas**  
(Č. Sasnausko g. išsklotinė)



**Komplekso pietinis fasadas**  
(P. Višinskio g. išsklotinė)



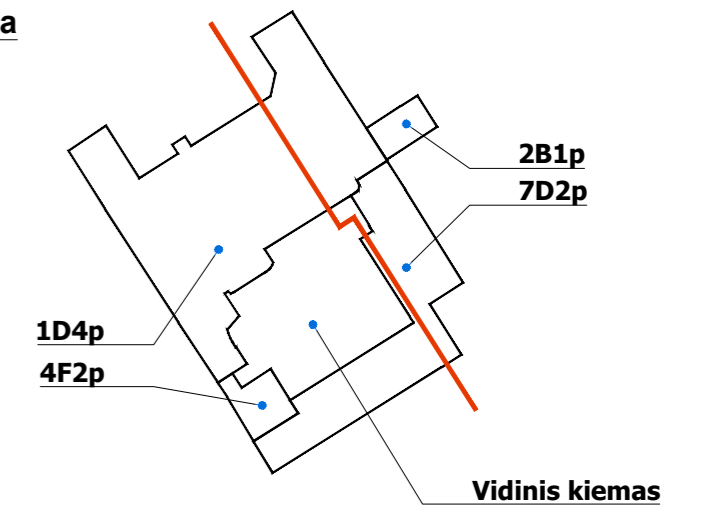
Keičiamas esamų langų  
angos (palangių) aukštis

**Remontuojamas fasadas**  
Tinkavimas, dažymas

Proj. pusiau uždaros pavėsinės vieta

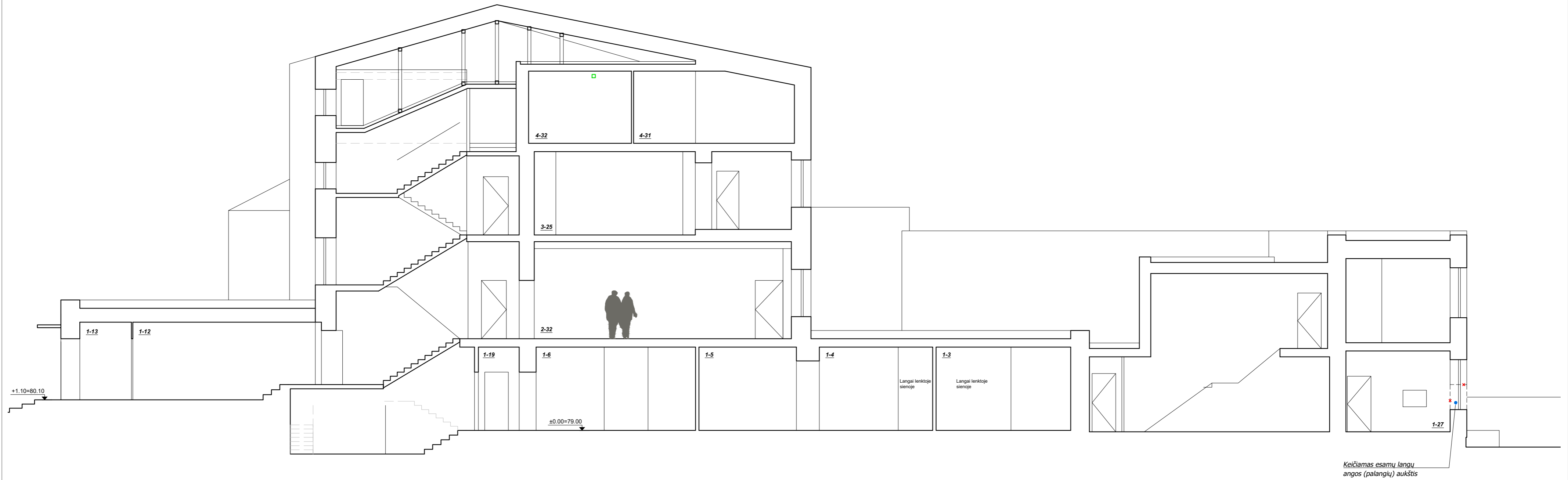
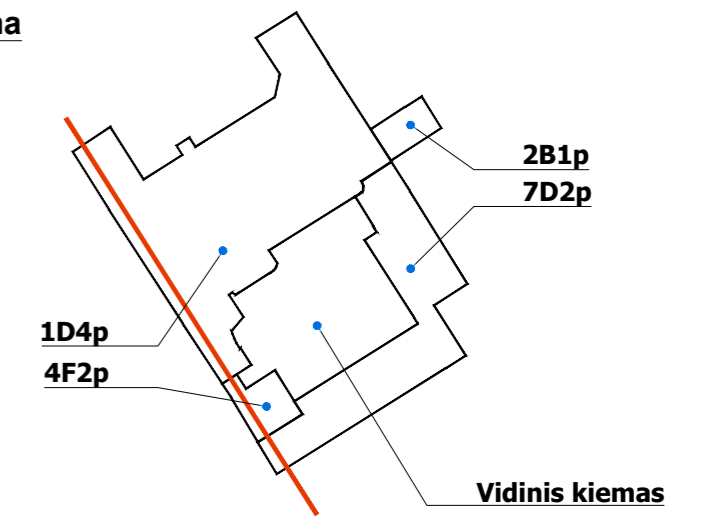
0	2020.10	Viešinimo procedūroms	
Laida	Išleidimo data	Laidos statusas. Keitimas, keitimo priežastis	
MB, į. k.	Projektuotojas:	<b>URBANISTINĖ ARCHITEKTŪRA</b> Turgaus a. 21 Klaipėda +370 675 33 8 77 e-mail: uarchitektura@gmail.com fb uarchitektura / www.uarch.lt	
304440594			
<b>UA</b>			
Kv. dok. Nr.	Pareigos	Vardas, Pavardė	Parašas
A 1944	SPV, SPDV, arch.	L. Bogušas	
Kalba	Statytojas:	Dokumento žymuo:	
<b>LT</b>	BĮ Respublikinis priklausomybės ligų centras	UA2005-XX-PP-SA.B-02	
		Dokumento pavadinimas:	Laida
		Komplekso fasadai	0
		M 1 : 200	
		Lapas	Lapų
		1	1

Pjūvio vietos schema



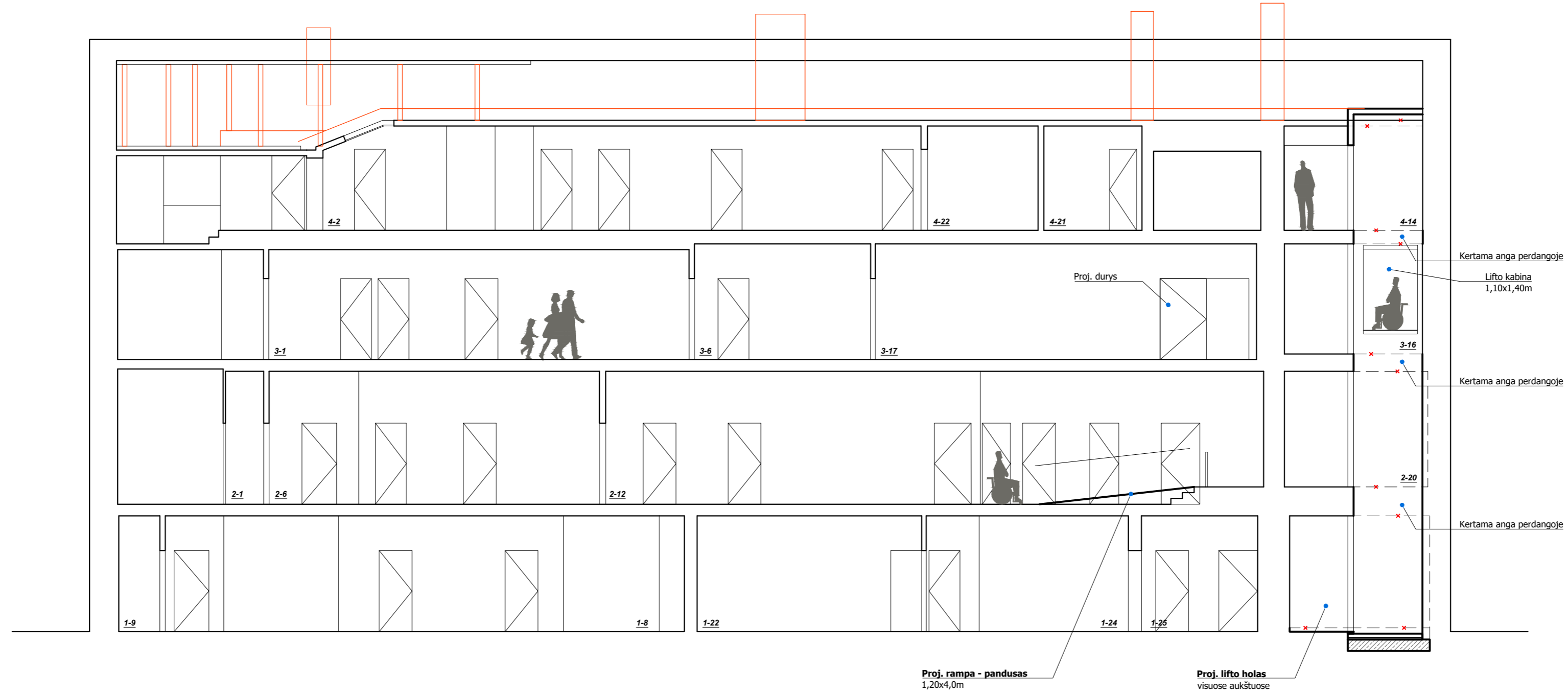
0	2020.10	Viešinimo procedūroms	
Laida	Išleidimo data	Laidos statusas. Keitimas, keitimo priežastis	
MB, j. k. 304440594	Projektuotojas:	<b>URBANISTINĖ ARCHITEKTŪRA</b> Turgaus a. 21 Klaipėda +370 675 33 8 77 e-mail: uarchitektura@gmail.com fb uarchitektura / www.uarch.lt	Statinio projekto pavadinimas: Gydymo paskirties pastatų un. Nr. 1993-4005-3012 ir 1993-4005-3045 kapitalinio remonto, administracinės paskirties pastato un. Nr. 1993-4005-3020, sandėliavimo paskirties pastato un. Nr. 1993-4005-3034 kapitalinio remonto ir paskirties keitimo į gydymo paskirtį Giedraičių g. 8 Kauno m. sav. projektas
Kv. dok. Nr. A 1944	Pareigos SPV, SPDV, arch.	Vardas, Pavardė L. Bogušas	Parašas
Kalba <b>LT</b>		Statytojas: BĮ Respublikinis priklausomybės ligų centras	
Dokumento pavadinimas: Pjūvis 1-1			Laida <b>0</b>
Dokumento žymuo: UA2005-XX-PP-SA.B-03			Lapas 1
			Lapų 1

Pjūvio vietos schema

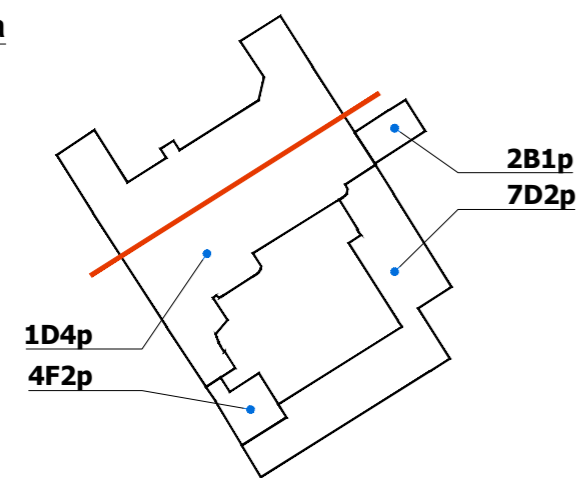


0	2020.10	Viešinimo procedūroms	
Laida	Išleidimo data	Laidos statusas. Keitimas, keitimo priežastis	
MB, į. k. 304440594	Projektuotojas:	<b>URBANISTINĖ ARCHITEKTŪRA</b> Turgaus a. 21 Klaipėda +370 675 33 8 77 e-mail: uarchitektura@gmail.com fb uarchitektura / www.uarch.lt	
Kv. dok. Nr. A 1944	Pareigos SPV, SPDV, arch.	Vardas, Pavardė L. Bogušas	Parašas
Kalba LT	Statytojas: BĮ Respublikinis priklausomybės ligų centras	Statinio Nr. ir pavadinimas: XX - visi komplekso pastatai Dokumento pavadinimas: Pjūvis 2-2 M 1 : 100	
		Dokumento žymuo: UA2005-XX-PP-SA.B-04	Laida 0 Lapas 1 Lapų 1





Pjūvio vietos schema



0	2020.10	Viešinimo procedūroms	
Laida	Išleidimo data	Laidos statusas. Keitimas, keitimo priežastis	
MB, j. k. 304440594	Projektuotojas:	<b>URBANISTINĖ ARCHITEKTŪRA</b> Turgaus a. 21 Klaipėda +370 675 33 8 77 e-mail: uarchitektura@gmail.com fb uarchitektura / www.uarch.lt	
Kv. dok. Nr. A 1944	Pareigos SPV, SPDV, arch.	Vardas, Pavardė L. Bogošas	Parašas
Statinio projekto pavadinimas: Gydymo paskirties pastatų un. Nr. 1993-4005-3012 ir 1993-4005-3045 kapitalinio remonto, administracinės paskirties pastato un. Nr. 1993-4005-3020, sandėliavimo paskirties pastato un. Nr. 1993-4005-3034 kapitalinio remonto ir paskirties keitimo į gydymo paskirtį Giedraičių g. 8 Kauno m. sav. projektas		Statinio Nr. ir pavadinimas: XX - visi kompleksopastatai	
Dokumento pavadinimas: Pjūvis 3-3			Laida 0
Kalba LT	Statytojas: BĮ Respublikinis priklausomybės ligų centras	Dokumento žymuo: UA2005-XX-PP-SA.B-05	Lapas 1
			Lapų 1