



UAB "RUSNĖ"

UŽDAROJI AKCINĖ BENDROVĖ
"RUSNĖ"

OBJEKTAS Nr. 2019-108A

LT-44313 KAUNAS
MIŠKO 30 - 78
TEL. 8-37 32 03 65 faks. 8-37 32 00 25
Mob. (8-699) 34205
www.rusne.lt, rusne@rusne.lt

STATYTOJAS: UŽSAKOVAS:	DRUSKININKŲ SAVIVALDYBĖS ADMINISTRACIJA UAB „LIDL LIETUVA“
STATYBOS VIETA:	DRUSKININKŲ MIESTAS, VEISIEJŲ GATVĖ, NERAVŲ GATVĖ
STATINYS:	DRUSKININKŲ MIESTO VEISIEJŲ IR NERAVŲ GATVIŲ KAPITALINIO REMONTO IR PRIVAŽIAVIMO NUO VEISIEJŲ GATVĖS REKONSTRAVIMO PROJEKTAS
STATYBOS RŪŠIS:	KAPITALINIS REMONTAS/REKONSTRAVIMAS
STATYBOS KATEGORIJA:	YPATINGASIS STATINYS
STADIJA:	PROJEKTINIAI PASIŪLYMAI

DIREKTORIUS

A. MAČIONIS

PROJEKTO VADOVAS

A. MAČIONIS

PROJEKTO VADOVAS ATESTUOTAS AM 2018-09-26 Nr 1450
ĮMONĖS KODAS 132754130

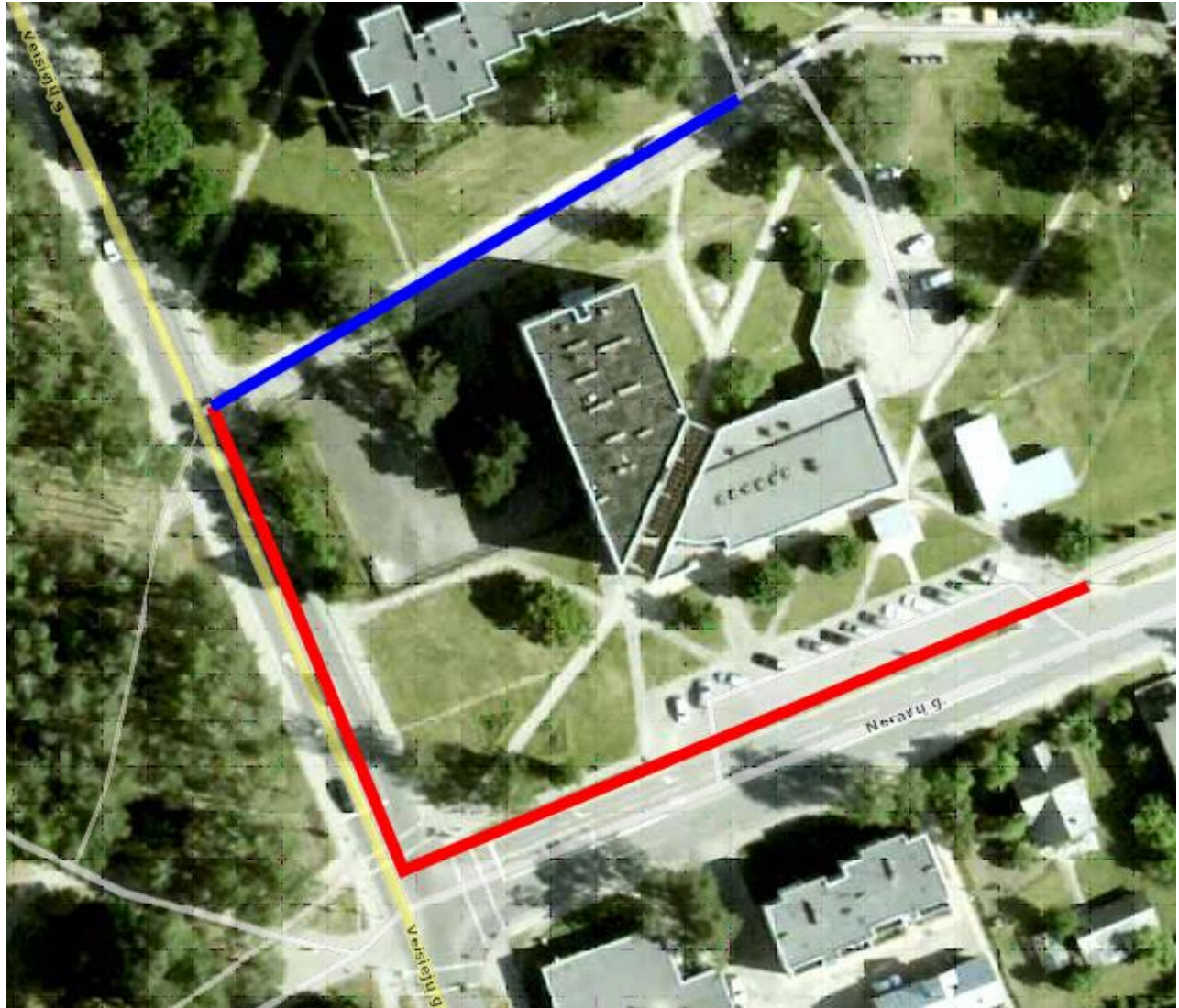
KAUNAS 2020

2.

DOKUMENTO SUDĖTIES ŽINIARAŠTIS

Eil. Nr.	Žymuo	Pavadinimas	Lapų sk.
A. TEKSTINIŲ DOKUMENTŲ SUDĖTIES ŽINIARAŠTIS			
1.		Projekto sudėties žiniaraštis	1 lapas
2.		Dokumento sudėties žiniaraštis	1 lapas
3.		Objekto vietovės schema	1 lapas
4.	2019-108A-TP-PP-SR	Statinio rodikliai	1 lapas
5.	2019-108A-TP-PP-AR	Aiškinamasis raštas	6 lapai
B. PRIVALOMI DOKUMENTAI			
6.		Projektinių pasiūlymų rengimo užduotis	2 lapai
7.		Pavedimo sutartis įrengti infrastruktūros objektus	6 lapai
8.		Kvalifikacijos atestatai	2 lapai
9.		Topo nuotrauka	1 lapas
C. BRĖŽINIŲ ŽINIARAŠTIS			
10.	2019-108A-TP-PP-01	Dangų planas M 1:500	1 lapas

PN



Kapitaliai remontuojamos Veisiejų ir Neravų gatvės

Rekonstruojamas privažiavimas nuo Veisiejų gatvės



4.
STATINIO RODIKLIAI

Pavadinimas		Mato vienetas	Kiekis	Pastabos
SUSISIEKIMO KOMUNIKACIJOS				
3. Gatvės:				
Veisėjų gatvė				
3.1.	Gatvės kategorija	-	B	
3.2.	Ilgis*	m	114	
3.3.	Važiuojamosios dalies plotis	m	8,0	
3.4.	Eismo juostų skaičius	vnt.	2,0	
3.5.	Eismo juostos plotis	m	4,0	
Neravų gatvė				
3.6.	Gatvės kategorija	-	C	
3.7.	Ilgis*	m	105	
3.8.	Važiuojamosios dalies plotis	m	10,0	
3.9.	Eismo juostų skaičius	vnt.	2,0	
3.10.	Eismo juostos plotis	m	5,0	
Privažiavimas				
3.1.	Gatvės kategorija	-	-	
3.2.	Ilgis*	m	87	
3.3.	Važiuojamosios dalies plotis	m	5,50	
3.4.	Eismo juostų skaičius	vnt.	2,0	
3.5.	Eismo juostos plotis	m	2,75	

* - Žvaigždute pažymėti rodikliai baigus statybą ir atlikus kadastrinius matavimus gali turėti neesminių nukrypimų“

Statinio projekto vadovas Algimantas Mačionis


kv. atest. Nr. 1450 2019-11-05

(vardas, pavardė, parašas, kvalifikacijos atestato arba pažymos Nr., data)



UAB "RUSNĖ"

AIŠKINAMASIS RAŠTAS

Atestato Nr.	 UAB "RUSNĖ"				DRUSKININKŲ MIESTO VEISIEJŲ IR NERAVŲ GATVIŲ KAPITALINIO REMONTO IR PRIVAŽIAVIMO NUO VEISIEJŲ GATVĖS REKONSTRAVIMO PROJEKTAS		
	Pareigos	V. Pavardė	Parašas	Data	AIŠKINAMASIS RAŠTAS	Laida	
1450	PV	A.Mačionis		2019		0	
34276	PDV	A.Šiugždinis		2019			
TP	STATYTOJAS: DRUSKININKŲ SAVIVALDYBĖS ADMINISTRACIJA UŽSAKOVAS: UAB "LIDL LIETUVA"				2019-108A-TP-BD-AR	Lapas	Lapų
						1	6

1. BENDROJI INFORMACIJA

Projekto pavadinimas – Druskininkų miesto Veisiejų ir Neravų gatvių kapitalinio remonto ir privažiavimo nuo Veisiejų gatvės rekonstravimo projektas.

Statytojas – Druskininkų savivaldybė.

Užsakovas – UAB „LIDL Lietuva“.

Projektuotojas – UAB „RUSNĖ“, į.k. 132754130, Miško g. 30-78, LT-44313 Kaunas.

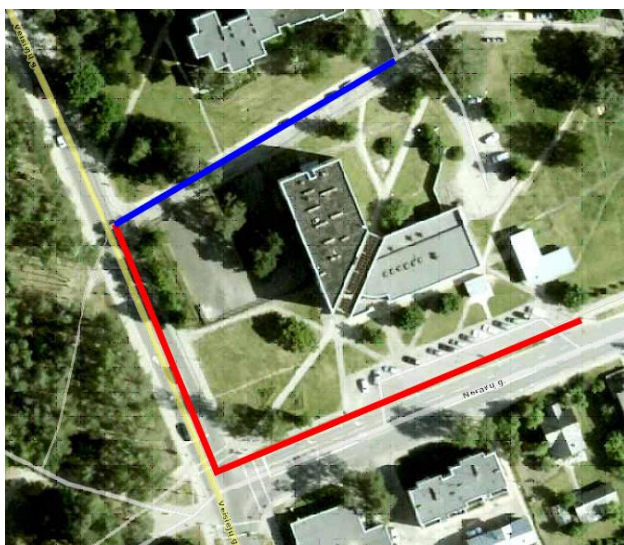
Statinio projekto vadovas Algimantas Mačionis (kv. at. Nr. 1450)

2. ESAMA SITUACIJA

Projektuojamos Veisiejų ir Neravų gatvės, bei privažiavimas nuo Veisiejų gatvės prie daugiabučių namų yra šiaurinėje Druskininkų miesto dalyje. Veisiejų gatvės kapitalinio remonto darbai prasideda nuo sankryžos su Neravų gatve. Neravų gatvės kapitalinio remonto darbai prasideda nuo sankryžos su Veisiejų gatve. Privažiavimas projektuojamas nuo Veisiejų gatvės.

Projektiniai sprendiniai priimti atsižvelgiant į išduotą projektavimo užduotį ir Pavedimo sutartį įrengti infrastruktūros objektus.

Projektuojamo statinio schema parodyta 2.1. pav.



Kapitaliai
remontuojamos Veisiejų
ir Neravų gatvės

Rekonstruojamas
privažiavimas nuo
Veisiejų gatvės



2.1.pav. Projektuojamų statinių vieta

3. PROJEKTINIAI SPRENDINIAI

Projektuojamos Veisiejų ir Neravų gatvės, bei privažiavimas nuo Veisiejų gatvės prie daugiabučių namų yra šiaurinėje Druskininkų miesto dalyje. Veisiejų gatvės kapitalinio remonto darbai prasideda nuo sankryžos su Neravų gatve. Neravų gatvės kapitalinio remonto darbai prasideda nuo sankryžos su Veisiejų gatve. Privažiavimas projektuojamas nuo Veisiejų gatvės.

Projektiniai sprendiniai priimti atsižvelgiant į išduotą projektavimo užduotį ir Pavedimo sutartį įrengti infrastruktūros objektus.

	Lapas	Lapų	Laida
<i>Aiškinamasis raštas</i>	2	6	0

Atliekant Veisiejų gatvės kapitalinį remontą gatvės geometriniai parametrai ir dangos nėra keičiamos. Remontuojamas tik vienoje pusėje esantis šaligatvis. Esami kelio bordiūrai paliekami, keičiami tik sankryžoje su Neravų gatve ir nuvažiavimu. Esama betoninių plytelių danga su pagrindais demontuojami ir įrengiami nauji pagrindai su betoninių trinkelų danga.

Atliekant Neravų gatvės kapitalinį remontą gatvės geometriniai parametrai ir dangos taip pat nėra keičiamos. Vienoje pusėje esantis šaligatvis su betoninių plytelių danga demontuojamas ir įrengimas atskiras pėsčiųjų ir dviračių takas su betoninių trinkelų danga. Dviračių tako danga įrengiama iš raudonos spalvos trinkelų. Gatvės bordiūrai šalia Neravų gatvės keičiami naujais, danga šalia atstatoma. Iš Neravų gatvės įrengiami du nauji įvažiavimai į būsimą automobilių stovėjimo aikštelę šalia projektuojamo prekybos paskirties pastato. Esama automobilių stovėjimo aikštelė remontuojama pakeičiant esamus aikštelės parametrus ir pagrindus su dangomis. Atliekamas takų, aikštelės ir įvažiavimu horizontalusis ženklavimas, apstatomi kelio ženklais.

Rekonstruojant esamą nuvažiavimą nuo Veisiejų gatvės iki daugiabučių namų esamų šaligatvių ir nuvažiavimo dangos demontuojamos kartu su pagrindais. Įrengiami nauji pagrindai, pastatomi bordiūrai. Šaligatvis rengiamas abipus nuvažiavimo su betoninių trinkelų danga. Nuvažiavimo danga – asfaltas.

3.1 Pėsčiųjų – dviračių tako, nuvažiavimo trasa

Šaligatvis prie Veisiejų gatvės ir pėsčiųjų ir dviračių takas prie Neravų gatvių projektuojami remiantis PDTP 12 „Pėsčiųjų ir dviračių takų rekomendacijomis“. Nuvažiavimas ir automobilių stovėjimo aikštelės suprojektuotos vadovaujantis STR 2.06.04:2014 „Gatvės ir vietinės reikšmės keliai. Bendrieji reikalavimai.“

3.2 Išilginis profilis

Veisiejų gatvės šaligatvis projektuojamas išlaikant esamą aukštį prisirišant prie esamų gatvės bordiūrų. Išilginis profilis nesikeičia. Neravų gatvės pėsčiųjų ir dviračio tako išilginis profilis pritaikytas prie esamų gatvės aukščių ir projektuojamos automobilių stovėjo aikštelės. Nuvažiavimo išilginis profilis pritaikytas prie esamo reljefo.

3.3 Žemės sankasa

Statiniai suprojektuoti vadovaujantis STR 2.06.04:2014 „Gatvės ir vietinės reikšmės keliai. Bendrieji reikalavimai.“ keliamus reikalavimus.

Dangos konstrukcija parinkta pagal Automobilių kelių standartizuotų dangų konstrukcijų projektavimo taisyklės KPT SDK 19 ir UAB „LIDL Lietuva“ pateiktais reikalavimais.

<i>Aiškinamasis raštas</i>	Lapas	Lapu	Laida
	3	6	0

3.1. lentelė. Projektiniai duomenys

Veisėjų gatvė				
3.1.	Gatvės kategorija	-	B	
3.2.	Ilgis*	m	114	
3.3.	Važiuojamosios dalies plotis	m	8,0	
3.4.	Eismo juostų skaičius	vnt.	2,0	
3.5.	Eismo juostos plotis	m	4,0	
Z. Tiškos gatvė				
3.6.	Gatvės kategorija	-	C	
3.7.	Ilgis*	m	105	
3.8.	Važiuojamosios dalies plotis	m	10,0	
3.9.	Eismo juostų skaičius	vnt.	2,0	
3.10.	Eismo juostos plotis	m	5,0	
Privažiavimas				
3.1.	Gatvės kategorija	-	-	
3.2.	Ilgis*	m	87	
3.3.	Važiuojamosios dalies plotis	m	5,50	
3.4.	Eismo juostų skaičius	vnt.	2,0	
3.5.	Eismo juostos plotis	m	2,75	

VEISIEJŲ GATVĖS ŠALIGATVIO DANGA

Betoninių trinkelų danga	- 8 cm;
Išlyginamasis sluoksnis	- 3 cm;
Skaldos pagrindo 0/45 sluoksnis	- 15cm;
Šalčiui nejautrių medžiagų sluoksnis	- 20cm.

NERAVŲ GATVĖS PĖSČIŲŲ TAKO DANGA

Betoninių trinkelų danga	- 8 cm;
Išlyginamasis sluoksnis	- 3 cm;
Skaldos pagrindo 0/45 sluoksnis	- 15cm;
Šalčiui nejautrių medžiagų sluoksnis	- 20cm.

NERAVŲ GATVĖS DVIRAČIŲ TAKAS

Betoninių trinkelų (raudonos spalvos) danga	- 8 cm;
Išlyginamasis sluoksnis	- 3 cm;
Skaldos pagrindo 0/45 sluoksnis	- 15cm;
Šalčiui nejautrių medžiagų sluoksnis	- 20cm.

ĮVAŽIAVIMŲ IR AUTOMOBILIŲ STOVĖJIMO AIKŠTELIŲ DANGA

Asfalto viršutinis sluoksnis AC 11 VS	- 4cm;
Asfalto pagrindo sluoksnis AC 22 PS	- 10cm;
Skaldos pagrindo 0/45 sluoksnis	- 20cm;
Apsauginis šalčiui atsparus sluoksnis	- 51cm.

NUVAŽIAVIMO NUO VEISIEJŲ GATVĖS DANGA

Asfalto viršutinis sluoksnis AC 11 VN	- 4cm;
---------------------------------------	--------

<i>Aiškinamasis raštas</i>	Lapas	Lapų	Laida
	4	6	0

Asfalto pagrindo sluoksnis AC 22 PN	- 8cm;
Skaldos pagrindo 0/45 sluoksnis	- 20cm;
Apsauginis šalčiui atsparus sluoksnis	- 38cm.

Nuvažiavimo dangos konstrukcija priimta kaip D kategorijos gatvei ir yra DK 0,3. Nuvažiavimų ir automobilių stovėjimo aikštelių dangos konstrukcijos klasė priimta DK 1, asfalto sluoksniai sustiprinti AC 11 VS ir AC 22PS.

4. VANDENS NUVEDIMAS

Paviršinis vanduo nuo dangų nuvedamas į esamą ir projektuojamą lietaus kanalizaciją.

5. INŽINERINIŲ TINKLŲ APRAŠYMAS

Esami inžineriniai tinklai statybos darbams įtakos neturės. Rekonstruojama paviršinio vandens surinkimo tinklas nuvažiavime nuo Veisiejų gatvės ir gatvių apšvietimo tinklai šalia Veisiejų ir Neravų gatvių.

6. TRANSPORTO EISMO ORGANIZAVIMAS

Eismo saugumą numatomą užtikrinti kelio ženklais ir ženklinimu.

7. INFORMACIJA APIE NUMATOMŲ STATYBOS DARBŲ POVEIKĮ APLINKAI, GYVENTOJAMS, KAIMYNINĖMS TERITORIJOMS

Rekonstruojant nuvažiavimą nuo Veisiejų gatvės reikės iškirsti trukdančius medžius. Kaimyninėms teritorijoms ir gyventojams statybos darbai įtakos neturės.

8. SAUGOMOS TERITORIJOS

Saugomos teritorijos apsaugos reikalavimai

Projektuojami statiniai Europinio ekologinio tinklo Natura 2000 saugomų teritorijų nekerta.

Kultūros paveldo vertybės apsaugos reikalavimai

Projektuojami statiniai nepatenka į kultūros paveldo objektų zoną.

Aplinkos apsaugos principinių sprendinių aprašymas

Statybų metu numatoma šalinti medžius trukdančiu nuvažiavimo projektavimui.

Urbanistinių sprendinių aprašymas

Vietinės rajono urbanistinės problemos šiuo projektu nesprendžiamos.

Apsauginės ir sanitarinės zonos

Vadovaujantis LR sveikatos ministro įsakymu Nr. V-586 „Dėl sanitarinių apsaugos zonų ribų nustatymo ir režimo taisyklių patvirtinimo“ su naujausiais pakeitimais planuojamai ūkinei veiklai (gatvėms) sanitarinės apsaugos zonos nenustatomos. Pagal Specialiųjų žemės ir miško naudojimo sąlygų, patvirtintų Lietuvos Respublikos Vyriausybės 1992 m. gegužės 12 d. nutarimu Nr. 343 II skyriaus reikalavimus, vietinės reikšmės keliams apsaugos zona yra po 10 metrų, ji atidedama nuo kelio briaunos į abi puses.

<i>Aiškinamasis raštas</i>	Lapas	Lapų	Laida
	5	6	0

Remiantis Elektros tinklų apsaugos taisyklėmis, patvirtintomis LR energetikos ministro 2010 04 07 (Nr. 39-1877), Elektros tinklų apsaugos zonose be raštiško tuos elektros tinklus eksploatuojančių asmenų sutikimo draudžiama:

- statyti, remontuoti, rekonstruoti arba griauti bet kokius statinius;
- važiuoti mašinomis ir mechanizmais, kurių bendras aukštis su kroviniu arba be krovinio nuo dangos paviršiaus daugiau kaip 4,5 metrai.

Elektros tinklų apsaugos zonose draudžiama:

- statyti degalų bei tepalų talpyklas;
- sandėliuoti bet kokias medžiagas, kurti ugnį;
- apriboti privažiavimus ir priėjimus prie elektros tinklų objektų.
- Vandens telkinių apsaugos zonose draudžiama įrengti statybinių atliekų, medžiagų ar įrenginių laikinas sandėliavimo aikštes.

	Lapas	Lapų	Laida
<i>Aiškinamasis raštas</i>	6	6	0