

UŽDAROJI AKCINĖ BENDROVĖ
"RUSNĖ"

OBJEKTAS Nr. 2019-126

LT-44313 KAUNAS
MIŠKO 30 - 78
TEL. 8-37 32 03 65 faks. 8-37 32 00 25
Mob. (8-699) 34205
www.rusne.lt, rusne@rusne.lt

STATYTOJAS:	UAB "BONUS PROGRESSUS"
STATYBOS VIETA:	ZARASŲ R.SAV., DUSETŲ SEN., PADUSTĖLIO K., VYTAUTO STRIOGOS G.4A
STATINYS:	PREKYBOS PASKIRTIES PASTATO - OPERATORINĖS SU DEGALINE, ZARASŲ R.SAV., DUSETŲ SEN., PADUSTĖLIO K., VYTAUTO STRIOGOS G.4A, STATYBOS PROJEKTAS
STATYBOS RŪŠIS:	NAUJA STATYBA
STATYBOS KATEGORIJA:	YPATINGASIS STATINYS
STADIJA:	PP
DALIS:	PROJEKTINIAI PASIŪLYMAI 2019-126-PP

DIREKTORIUS

A.MAČIONIS

PROJEKTO VADOVAS

A.MAČIONIS

PROJEKTO DALIES VADOVAS

J.MOCKEVIČIENĖ

PROJEKTO VADOVAS ATESTUOTAS AM 2012-12-19 Nr 1450
ĮMONĖS KODAS 132754130

KAUNAS, 2020

BYLOS DOKUMENTŲ SUDĖTIES ŽINIARAŠTIS**TEKSTINIŲ DOKUMENTŲ ŽINIARAŠTIS**

Dokumento žymuo	Lapų sk.	Laida	Statinio projekto dalies pavadinimas	Pastabos
2019-126-PP-SP.BSZ	1	0	Bylos dokumentų žiniaraštis	
2019-126-PP-SP.AR	10	0	Aiškinamasis raštas	


BRĖŽINIŲ ŽINIARAŠTIS

Dokumento žymuo	Lapų sk.	Laida	Statinio projekto dalies pavadinimas	Pastabos
2019-126-PP-SP-01	1	0	Sklypo planas M1:500	
2019-126-PP-SP-02	1	0	Sklypo dangų planas M1:500	

AIŠKINAMASIS RAŠTAS

Normatyvinių dokumentų, kuriais vadovaujantis parengta projekto dalis, sąrašas:

- LR Statybos įstatymas Nr. I-1240 (aktuali redakcija nuo 2016-12-02)
- LR Aplinkos apsaugos įstatymas. 1992-01-30 ,Nr. 20-0 (aktuali redakcija nuo 2016-08-01)
- LR Žemės įstatymas. 1994-05-06, Nr. 34-620 (aktuali redakcija nuo 206-06-03)
- LR Geriamojo vandens tiekimo ir nuotekų tvarkymo įstatymas. 2006-07-27, Nr. 82-3260 (aktuali redakcija nuo 2016-06-01)
- STR 1.04.04:2017 „Statinio projektavimas, projekto ekspertizė“
- STR 1.01.04:2015 „Statybos produktų, neturinčių darniųjų techninių specifikacijų, eksploatacinių savybių pastovumo vertinimas, tikrinimas ir deklaravimas. Bandymų laboratorijų ir sertifikavimo įstaigų paskyrimas. Nacionaliniai techniniai įvertinimai ir techninio vertinimo įstaigų paskyrimas ir paskelbimas“
- STR 1.01.08:2002 „Statinio statybos rūšys“
- STR 1.01.03:2017 „Statinių klasifikavimas“
- STR 01.01.02:2016 „Normatyviniai statybos techniniai dokumentai“
- STR 1.04.02:2011 „Inžineriniai geologiniai ir geotechniniai tyrimai“
- STR 1.05.01:2017 „Statybą leidžiantys dokumentai. Statybos užbaigimas. Statybos sustabdymas. Savavališkos statybos padarinių šalinimas. Statybos pagal neteisėtai išduotą statybą leidžiantį dokumentą padarinių šalinimas“
- STR 1.06.01:2016 “Statybos darbai. Statinio statybos priežiūra”
- STR 2.02.02:2004 „Visuomeninės paskirties statiniai“
- STR 2.03.01:2001 „Statiniai ir teritorijos. Reikalavimai žmonių su negalia reikmėms”
- STR 2.03.02:2005 „Gamybos pramonės ir sandėliavimo statinių sklypų tvarkymas“
- STR 2.06.04:2014 „Gatvės ir vietinės reikšmės keliai. Bendrieji reikalavimai“
- STR 2.07.01:2003 „Vandentiekis ir nuotekų šalintuvas. Pastato inžinerinės sistemos. Lauko inžineriniai tinklai“
- Lauko gaisrinio vandentiekio tinklų ir statinių projektavimo ir įrengimo taisyklės, 2011-04-20 įsakymas Nr. 1-138 (Žin., 2011, 48-2343)
- RSN 156-94. Statybinė klimatologija.
- Lietuvos Respublikos darbuotojų saugos ir sveikatos įstatymas, 2003-07-01, Nr. IX-1672 (aktuali redakcija nuo 2016-04-01)
- Darboviečių įrengimo statybvietėse nuostatos 2008-01-15, Nr. A1-22/D1-34 (aktuali redakcija nuo 2009-05-27)
- DT 5-00. Saugos ir sveikatos taisyklės statyboje.
- HN 24:2003 "Geriamojo vandens saugos ir kokybės reikalavimai"
- "Dėl darboviečių įrengimo bendrųjų nuostatų patvirtinimo" Nr.85/233 (aktuali redakcija 2005-05-27)

KVAL. DOK. NR.	 UAB "RUSNĖ"			PREKYBOS PASKIRTIES PASTATO - OPERATORINĖS SU DEGALINE, ZARASŲ R.SAV., DUSETŲ SEN., PADUSTĖLIO K., VYTAUTO STRIOGOS G.4A, STATYBOS PROJEKTAS		
1450	PV	A. MAČIONIS		AIŠKINAMASIS RAŠTAS	Laida	
A 1533	PDV	J.MOCKEVIČIENĖ			0	
	ARCH.	U.VALATKEVIČIŪTĖ				
LT	STATYTOJAS: UAB "BONUS PROGRESSUS" UŽSAKOVAS: UAB "BONUS PROGRESSUS"			ŽYMUO: 2019-126-PP.AR	Lapas 1	Lapų 10

- Paviršinių (lietaus) nuotekų tinklų ir įrenginių sistemos eksploatavimo taisyklių ir paviršinių (lietus) nuotekų tvarkymo paslaugų kainos Nr. 1-126 (aktuali redakcija 2016-01-28)
- „Specialiosios žemės ir miško naudojimo sąlygos“, patvirtintos LR Respublikos vyriausybės nutarimu Nr. 343 (aktuali redakcija nuo 2016-09-09)
- Paviršinių nuotekų tvarkymo reglamentas, patvirtintas LR aplinkos ministro 2007 balandžio 02d. Nr. D1-193 (aktuali redakcija nuo 2015-10-17)
- Nuotekų valymo įrenginių taikymo reglamentas, patvirtintas LR aplinkos ministro 2006 rugsėjo 11d. Nr. D1-412 (aktuali redakcija 2010-08-01)
- Nuotekų tvarkymo reglamentas, patvirtintas LR aplinkos ministro 2007 spalio 8d. Nr. D1-515 (aktuali redakcija nuo 2015-11-01)
- Atliekų tvarkymo taisyklės, patvirtintos LR aplinkos ministro 2011 gegužės 3d. Nr. D1-368 (aktuali redakcija nuo 2016-09-01)
- Statybinių atliekų tvarkymo taisyklės, patvirtintos aplinkos ministro 2006 m. gruodžio 29 d. įsakymu Nr.D1-63 (aktuali redakcija nuo 2016-11-01)
- Lietuvos Respublikos planuojamos ūkinės veiklos poveikio aplinkai vertinimo įstatymas Nr. VIII-1636 (aktuali redakcija 2016-08-01)
- Lietuvos Respublikos aplinkos monitoringo įstatymas Nr. VIII-529 (aktuali redakcija nuo 2016-08-01)
- LR Statybos ir Urbanistikos ministerijos įsakymas dėl „Želdinių apsaugos, vykdanč statybos darbus, taisyklių“ 2010-03-15 Nr. D1-193
- LR aplinkos ministro įsakymas „Dėl Saugotinių medžių ir krūmų kirtimo, persodinimo ar kitokio pašalinimo atvejų, šių darbų vykdymo ir leidimų šiems darbams išdavimo, medžių ir krūmų vertės atlyginimo tvarkos aprašo patvirtinimo“ 2008-01-31 Nr. D1-87 (aktuali redakcija 2017-01-05)
- Lietuvos standartas „Statinio projektas. Lauko inžinerinių tinklų grafiniai ženklai“ LST 1569:2000
- Kelių horizontaliojo ženklavimo taisyklės, patvirtintos LR susisiekimo ministro 2012 m. sausio 31 d. įsakymu Nr. 3-82
- Kelio ženklų įrengimo ir vertikaliojo ženklavimo taisyklės patvirtintos susisiekimo ministro 2012 m. sausio 31d. įsakymu Nr. 3-83

2019-126-PP.AR	Lapa	Lapų	Laida
	2	10	0

1. PAGRINDINIAI SKLYPO DUOMENYS

Žemės sklypo adresas: Zarasų r.sav., Dusetų sen., Padustėlio k., Vytauto Striogos g.4A;

Žemės sklypo kadastrinis Nr.: 4340/0001:691 Padustėlio k.v.;

Žemės sklypo unikalus Nr.: 4400-3974-6111;

Pagrindinė naudojimo paskirtis: Kita;

Naudojimo būdas: Komercinės paskirties objektų teritorijos;

Sklypo plotas: 0.2737 ha;

Specialiosios žemės ir miško naudojimo sąlygos:

Valstybiniai parkai (V skyrius 23sk.)

Kelių apsaugos zonos (III skyrius, 2sk.)

Viešųjų ryšių tinklų elektroninių ryšių infrastruktūros apsaugos zonos (III skyrius 11sk.)

2. ESAMAS SKLYPO APIBŪDINIMAS

Teritorija

Tvarkoma teritorija yra Vytauto Striogos gatvės ir krašto kelio Nr.178 Bradesiai-Daugaliai. Šiuo metu sklypas yra tuščias, inžinerinių tinklų sklype nėra. Aplinkui sklypą vyrauja gyvenamosios ir ūkinės paskirties sklypai. Artimiausias gyvenamosios paskirties pastatas nuo projektuojamos degalinės yra už ~60m.

Želdiniai

Sklype vyrauja veja, keli pavieniai medžiai.

Inžineriniai tinklai

Šiuo metu sklype inžinerinių tinklų nėra.

3. SKLYPO PARUOŠIMAS STATYBAI

Želdinių tvarkymas

Sklype esantys savaiminiai želdiniai, kurie atsiduria ties tvarkoma teritorijos dalimi- iškertami. Želdinius tvarkyti/išsaugoti pagal LR Aplinkos ministerijos įsakymu 2007-12-29 Nr. D1-719 patvirtintą „Atskirųjų ir priklausomųjų želdynų kūrimo ir tvarkymo projektų rengimo tvarkos aprašą“ ir LR Aplinkos apsaugos ministerijos įsakymu 2010-03-15 Nr. D1-193 patvirtintus „Želdinių apsaugos, vykdant statybos darbus, taisyklės“ reikalavimus.

Gruntas

Žemės sklype esantis netinkamas ir durpingas gruntas turi būti iškasamas ir išvežamas, jo vietoje pilamas aikštelių ir kitų statinių sankasos įrengimui tinkamas gruntas. Visas supiltas gruntas turi būti sutankintas ir paruoštas aikštelių, privažiavimo kelių, inžinerinių tinklų bei kitų statinių kaip sankasai naudojamas pagrindas. Lovio dugne ir apatiniuose sluoksniuose minimalus grunto sutankinimo koef. $>0,92$. Viršutinėje dalyje (apie 5 m.) minimalus grunto sutankinimo koef. $>0,97$.

2019-126-PP.AR	Lapa	Lapų	Laida
	3	10	0

Rangovas turi užtikrinti sluoksnių tinkamumą įrengti, aikšteles, privažiavimo kelius ir kitus statinius. Požeminio vandens pažeminimui iki 1,5 metro gylio sklype turi būti įrengtas drenažas (pagal poreikį).

Rangovas atlikęs darbus įsipareigoja juos perduoti užsakovui ir gauti jo rašytinį patvirtinimą apie atliktų darbų priėmimą.

4. PAGRINDINIAI PROJEKTAVIMO DUOMENYS

Projektiniai pasiūlymai parengti vadovaujantis projektavimo užduotimi, topografinė nuotrauka, gautomis projektavimo/techninėmis sąlygomis ir kitais teisiniais dokumentais, patvirtintais Užsakovo, pastabomis bei nurodymais, gautais tarpinių derinimų metu.

Statytojas (užsakovas): UAB „Bonus Progressus“;

Projektuotojas: UAB „Rusnė“;

Statinio objekto adresas: Zarasų r.sav., Dusetų sen., Padustėlio k., Vytauto Striogos g.4A;

Statybos rūšis: Nauja statyba;

Statinio kategorija: Ypatingasis;

Projektuojamų pastatų ir statinių paskirtys:

- Prekybos paskirties pastatas (7.3) – Operatorinė;
- Kitos paskirties inžinerinis statinys (12) – Stoginė;
- Kiti inžineriniai tinklai (9.8) – Kuro užpylimo kolonėlė;
- Naftos tinklai (9.1) – Požeminis skysto kuro rezervuaras 50 m³;
- Kitos paskirties statinys (12) – Specialus stendas degalų kainoms ir rūšims nurodyti, h=8,00 m;

Statybos sklypo projektiniai sprendimai

Tvarkomos teritorijos pagrindinis įvažiavimas/ išvažiavimas į/ iš sklypą/-o projektuojamas į/iš pagrindinės Vytauto Striogos gatvės. Sklypo šiaurinėje pusėje projektuojama operatorinė. Priešais operatorinę, centrinėje sklypo dalyje, projektuojama stoginė su kuro užpylimo kolonėle.

5. PROJEKTINIAI SPRENDIMAI

Projektuojamų statinių išdėstymas sklype

Projektuojami šie statiniai:

- Operatorinė;
- Stoginė;
- Kuro užpylimo kolonėlė;
- Požeminis skysto kuro rezervuaras 50 m³;
- Specialus stendas degalų kainoms ir rūšims nurodyti, h=8,00m;

2019-126-PP.AR	Lapa	Lapų	Laida
	4	10	0

Prekybos paskirties pastatas - operatorinė	
	Kiekis
Bendras plotas	84.93 m ²
Užstatymo plotas	102.77 m ²
Aukštis	4.50 m
Tūris	462.47 m ³

Kitos paskirties inžinerinis statinys - Stoginė	
	Kiekis
Užstatymo plotas	49.00 m ²
Aukštis	5.10 m

OPERATORINĖ

Pagrindinis įėjimas į pastatą yra projektuojamas pietinėje sklypo pusėje, priešais stoginę. Tarnybiniai išėjimai į lauką numatyti šiaurinėje pusėje. Suprojektuoti 3 tarnybiniai į/išėjimai (į buitinę patalpą, vadovo kabinetą ir maisto produktų sandėlį).

Pastate projektuojama centrinė funkcinė ašis – atvira prekybinė salė su kavinės zona, kuri skiriama nuo sandėlių ir techninių patalpų. Numatomas vadovo kabinetas, san. mazgas vyrams ir moterims, pritaikytas žmonių su negalia reikmėms. buitinė patalpa. Techninės patalpos – elektros skydinė, įrengta koridoriuje, maisto ir ne maisto sandėlis.

Vidaus apdaila. Projektuojamos operatorinės patalpose grindų apdailai numatoma akmens masės plytelių danga. Vadovo kabinete - PVC grindų danga. Patalpos atskiriamos gipso kartono plokščių su metaliniu karkasu pertvaromis. Prekybinėje salėje įrengiamos nišos lentynoms ir kiti įrangai. Sienos glaistomos ir dažomos, klijuojamos tapetais. San. mazguose sienos klojamos keraminėmis plytelėmis. Visose operatorinės patalpose įrengiamos pakabinamos lubos (aukštis 3,000m) su šviestuvais. Šviestuvai spec. paskirties, pritaikyti degalinėms. Šaldymo kameroje grindys ir lubos aptaisomos specialiai tokiai patalpai skirtomis termoizoliacinės "sendvič" tipo plokštėmis, sienos – vertikaliomis sienų plokštėmis.

Fasadų apdaila. Operatorinės fasadų apdailai numatytos horizontalios HPL apdailos plokštės (Fundermax "Max Exterior" ar jų analogai). Juostų tvirtinimo kryptis – vertikali. Tvirtinimo elementai paslėpti. Horizontalios ir vertikalios siūlės 10mm. Spalvos parenkamos pagal operatorių logotipą ir jo standartines spalvas, balta spalva RAL 0085. Ant fasadų (žiūr. brėžinius) montuojamos spalvinės plokštės/ nuotraukos parinktos pagal užsakovo pageidavimą.

Pagrindinio įėjimo portalo apdaila - skardos panelės. Spalva raudona. Paviršius su „Anti graffiti“ apsauga, atsparus atmosferos poveikiams. Panelių tvirtinimas paslėptas. Pagrindiniuose fasaduose virš įėjimo durų įrengiamos dekoratyvinės juostos, raudonos spalvos.

Pagrindiniame fasade įrengiamos vitrinos. Ant jų užklijuojama žaliuzės imituojanti lipni plėvelė, baltos spalvos. Vitrinos ir langai numatomi PVC profilio, 5 kamerų su vienos kameros stiklo paketu, selektyviu stiklu. Rėmas tamsiai pilkos spalvos (RAL 7012).

Pagrindinio įėjimo lauko durys numatomos varstomos. Rėmas aliuminis, tamsiai pilkos spalvos (RAL 7012). Stiklas selektyvinis, atsparus smūgiams. Kitos lauko durys plastikinės, sustiprintos konstrukcijos. Durys lygios, tamsiai pilkos spalvos (RAL 7012). Vidaus durys skydinės sustiprintos konstrukcijos.

Operatorinės stogas sutapdintas, danga - ruloninė bituminė danga. Vandens nuvedimas projektuojamas viena kryptimi link operatorinės galinės sienos. Vanduo surenkamas latakais prie ašių 1 ir 4 ir nuvedamas lietvamzdžiais. Lietaus nuvedimo latakai plieniniai, lietvamzdžiai apvalūs plieniniai 150mm. Pilkos spalvos (RAL 7012).

2019-126-PP.AR	Lapa	Lapų	Laida
	5	10	0

STOGINĖ

Stoginės apdaila pagal operatorių logotipą ir jo standartines spalvas (raudona, balta). Metalo gaminiai padengti antikorozine danga.

Numatomas darbo režimas

Darbo pamainų kiekis – 3 vnt.

Darbo pamainos darbuotojų skaičius – 2-3 žmonės.

Darbo pamainos trukmė – 24 darbo valandos (kas 3 parą).

6. PAGRINDINIAI MOTYVAI, PAGRINDŽIANTYS PROJEKTINIUS SPRENDINIUS, INFORMACIJA IR DUOMENYS NUSTATYTI SKAIČIAVIMAMS

Pastatų, inžinerinių statinių, tinklų ir susisiekimo komunikacijų išdėstymas sklype

Statinių išdėstymas, funkciniai ryšiai ir zonavimas numatomas pagal suderintus projektinius pasiūlymus.

Tvarkomoje teritorijoje projektuojamas prekybos paskirties pastatas šiaurinėje sklypo dalyje. Priešais operatorinę, centrinėje sklypo dalyje, projektuojama stoginė 7m x 7m su kuro užpylimo kolonėle, po kuria projektuojamas požeminis skysto kuro rezervuaras 50 m³.

Pagrindinis pastato fasadas ir įėjimai yra orientuojami į pietinę pusę, priešais pagrindinį įvažiavimą į sklypą. Greta operatorinės projektuojamos lengvųjų automobilių parkavimo vietos, viena iš jų pritaikyta neįgaliesiems. Aplink pastatą projektuojama betoninių trinkelėlių nuogrinda. Kitoje operatorinės pusėje projektuojamas siurblio ir oras-vanduo įranga aptarnauti lengvuosius automobilius.

Sklypo dangos

Vykdamas dangų įrengimo darbus rangovas privalo pateikti visų statybai naudojamų medžiagų atitikties deklaracijas ir dangos sluoksnių sutankinimo bandymo protokolus prieš pradėdamas kiekvieną sekantį dangos įrengimo etapą. Visos atitikties deklaracijos ir grunto sutankinimo ataskaitos išsaugomos prie išpildomosios projekto dokumentacijos.

Aplink operatorinę projektuojama betoninių trinkelėlių nuogrinda:

- Betoninės trinkelės;
- Skaldos atsijos – h-3cm;
- Skaldos pagrindo sluoksnis 0/45 Ev2 ≥100Mpa – 15 cm;
- Smėlio pasluoksnis Ev2 ≥100Mpa – 25 cm;
- Supiltas ir sutankintas gruntas Ev2 ≥45Mpa;

Projektuojama asfalto danga važiuojamojoje dalyje:

- A/B sluoksnis AC 11 VN h-4cm;
- A/B sluoksnis AC 32 PN h-10cm;
- Apkrovas laikantis skaldos sluoksnis 0/45 h-20cm;
- Šalčiui atsparus sluoksnis min. H-41cm;

Po stogine projektuojama betoninių trinkelėlių dangasu HDPE plėvele:

2019-126-PP.AR	Lapa	Lapų	Laida
	6	10	0

- Betoninės trinkelės;
- Skaldos atsijos – h-3cm;
- G/B plokštė h- 15 cm;
- Plėvelė HDPE 1.0 (geosintetika)
- Smėlis h- 20cm;
- Smėlis, skalda h-35-40cm;
- Supiltas ir sutankintas gruntas Ev2 ≥ 45 Mpa;

Naujai projektuojama ir atstatoma veja:

- Augalinis gruntas – 10cm;
- Supiltas ir sutankintas gruntas;

7. PROJEKTUOJAMI PRIVAŽIAVIMO KELIAI, DANGOS, AUTOMOBILIŲ STOVĖJIMO VIETOS, APSAUGINĖ TVORA

Pagrindinis įvažiavimas/ išvažiavimas į/ iš sklypą/-o projektuojamas iš pagrindinės Vytauto Striogos gatvės. Didžioji sklypo dalis asfaltuojama. Aplink projektuojamą pastatą projektuojama betoninių trinkelėlių nuogrinda. Likusi sklypo dalis perimetru apsėjama veja. Lengvųjų automobilių stovėjimo vietos suprojektuotos šalia projektuojamos operatorinės.

Automobilių stovėjimo vietų poreikio skaičiavimo lentelė:

Normatyvas pagal STR. 2.06.04:2014 „Gatvės ir vietinės reikšmės keliai. Bendrieji reikalavimai“		Patalpų plotai/ įrenginių sk.	Automobilių stovėjimo vietų minimalus skaičius	Projekte numatomas automobilių stovėjimo vietų skaičius
5.2. Prekybos centrai	1 vieta 30 m ² prekybos salės ploto	53.31 m ²	2	5
4.1. Administracinės įstaigos	1 vieta 25 m ² pagrindinio ploto	5.91 m ²	1	
Bendras automobilių stovėjimo vietų skaičius:			3	

Automobilių stovėjimo vietų žmonėms su negalia (ŽN) poreikio skaičiavimo lentelė

Normatyvas pagal STR. 2.03.01:2001 „Statiniai ir teritorijos. Reikalavimai žmonių su negalia reikmės“	Automobilių ŽN stovėjimo vietų minimalus skaičius	Projekte numatomas automobilių stovėjimo vietų skaičius
2 vietos, kai aikštelėje yra 16-50 vietų	1	1

Automobilių stovėjimo vietos projektuojamos 2,50x5,00 m dydžio. Šalia stovėjimo vietos, skirtos žmonėms su negalia, įrengiama ne siauresnės kaip 1,50 m išlipimo aikštelė. Viena išlipimo aikštelė protaikyta dviem stovėjimo vietoms.

2019-126-PP.AR	Lapa	Lapų	Laida
	7	10	0

8. TERITORIJOS PRITAIKYMAS ŽMONĖMS SU NEGALIA

ŽN automobilių stovėjimo vietose turi būti numatyta galimybė jam išlipti iš automobilio, įrengiant greta 1,50 m pločio aikštelę.

Važiuojamosios dalies dangos nuolydis ŽN judėjimo vietose neturi būti didesnis kaip 1:40 (2,5%) bet kuria kryptimi.

Lygių skirtumas tarp automobilių stovėjimo vietų ir išlipimo aikštelės ar šaligatvio turi būti iki 150 mm.

ŽN judėjimo trasų paviršiai turi būti lygūs, kieti, pakankamai šiurkštūs, neslidūs, neklampūs, iš nebirių (ne smėlio, ne žvyro) ir saikingai rievėtų medžiagų. Dangos iš plokščių ar plytelių turi būti lygios, siūlės tarp plytelių ne platesnės nei 15 mm. ŽN pritaikytose trasose ir zonose esančių grotų, dangčių ir pan. kiaurymės negali būti platesnės kaip 15 mm.

9. SKLYPO RELJEFAS, LIETAUS VANDENS SURINKIMAS SKLYPE IR ŠALINIMAS

Šiuo metu visoje sklypo dalyje vyrauja veja.

Ties projektuojama degaline ir operatorine projektuojama nauja asfalto danga, aukščiau projektuojami naujai (*žiūr. sklypo aukščių planą 2019-126-TP-SP-02*).

Lietaus nuotekos nuo stogo lietvamzdžiais nuleidžiamos ant kietų dangų. Lietaus nuotekos nuo projektuojamų dangų nutekinamos ant projektuojamų dangų ir sklype

10. SKLYPO APŽELDINIMAS

Teritorija

Aplink projektuojamą projektuojamus pastatus, sklypo plotas apželdinamas veja. Bendras sklypo apželdinimo procentas – 45%.

Želdiniai

Sklype išlieka esami želdiniai.

11. ATLIEKŲ TVARKYMAS

Visos atliekos yra perduodamos pagal sutartį atliekas tvarkančiai ir transportuojančiai įmonei, kuri yra registruota atliekas tvarkančių įmonių registre. Atliekos tvarkomos pagal galiojančias „Atliekų tvarkymo taisykles“. Buitinėms atliekoms rinkti numatomas konteinerinis atliekų surinkimo būdas. Konteinerių tipas ir dydis parenkamas pagal kliento poreikį, skaičiuojant pagal kliento atliekų kiekį ir išvežimo dažnį.

12. ESMINIŲ STATINIO REIKALAVIMŲ IŠPILDYMAS.

Mechaninis atsparumas ir pastovumas.

Statinio konstrukcijos suprojektuotos vadovaujantis normatyviniais dokumentais. Projektiniai sprendimai užtikrina statinio mechaninį pastovumą ir pastovumą statybos ir naudojimo metu.

Gaisrinė sauga.

Projektuojami pastatai priklauso III atsparumo ugniai grupei. Minimalus konstrukcijų atsparumas ugniai ir maksimali ugnies plitimo riba konstrukcijoms nustatoma pagal Gaisrinės saugos pagrindinius reikalavimus.

2019-126-PP.AR	Lapa	Lapų	Laida
	8	10	0

Evakuacijos keliuose apdaila numatyta iš nedegių medžiagų. Aplink pastatą aikštelėse ir ant kelio gaisrų gesinimo ir gelbėjimo automobiliams privažiuoti paliekami laisvi pravažiuojimai, nesodinami medžiai nesukuriamos kitokios kliūtys. Įrengiama metalinių konstrukcijų įžeminimas ir žaibosauga.

Higiena, sveikata, aplinkos apsauga.

Statiniuose naudojamos sertifikuotos žmogaus sveikatai nekenksmingos medžiagos. Produktų ir jų aplinkos projektavimo principai, pabrėžiantys, kad produktai turi būti projektuojami bei kuriami taip, kad jie būtų universaliai pritaikyti naudojimui kiek įmanomą didesnei žmonių grupei, neintegruojant papildomų produkto savybių, kurios būtų specialiai skirtos tik tam tikrai vienai žmonių grupei, o kitoms ne. Aplinka projektuojama – universali.

Norint užtikrinti visuomenės sveikatos saugą statybos užbaigimo procedūros metu bus atliekami karšto vandens temperatūros matavimai, vandens kokybės tyrimai, dirbtinės apšvietos bei kt.

Pastate nėra oro taršos šaltinių.

Naudojimo sauga.

Statiniai suprojektuoti, kad būtų išvengta nelaimingų atsitikimų. Metalų konstrukcijos įžemintos. Dangos parenkamos pagal slidumo klasę.

Apsauga nuo triukšmo.

Pastatų atitvarinės konstrukcijos užtikrina norminę garso izoliaciją. Langai ir vitrinos įrengiamos su stiklo paketais. Viduje nėra triukšmo šaltinių.

1. Energijos taupymas ir šilumos išsaugojimas.

Atitvarinių konstrukcijų šiluminė varža atitinka normatyvinius reikalavimus.

2. Prevencinės priemonės apsaugai nuo smurto ir vandalizmo.

Duryse įrengiami patikimi užraktai. Nakties metu teritorija ir aikštelės apšviestos. Pastate yra telefoninis ryšys.

3. Aplinkos ir statinių pritaikymas žmonėms su negalia.

Teritorija ir projektuojami statiniai pilnai pritaikyti judėjimui žmonėms su negalia pagal STR 2.03.01:2001.

Pagrindinio įėjimo durų slenkstis turi būti ne aukštesnis kaip 20mm. Jei prie pagrindinio įėjimo durų bus montuojami kojų valymo įtaisai, jie turi būti įgilinti, taip kad jų paviršius sutaptų su dangos paviršiumi.

ŽN pritaikytas įėjimas į pastatą, ŽN pritaikytos vietos patalpose ir nuorodos į jas turi būti pažymėtos tarptautiniu ŽN ženklu. Pastato viduje ŽN judėjimo trasose įrengiami įspėjamieji paviršiai pagal STR 2.03.01:2001.

Pastatuose žmonės su negalia turi galimybę laisvai manevruoti. Siauriausios koridoriaus vietos, kur judama tik tiesiai, neturi būti siauresnės kaip 1000mm ir ilgesnės kaip 9000mm.

Pastate projektuojamas sanmazgas pritaikytas neįgaliesiems. ŽN pritaikytame sanitariniame mazge būtina įrengti pavojaus signalizaciją. Pavojaus signalas turi būti perduodamas garsu ir šviesa iš atskiro maitinimo šaltinio. Sanmazgas turi būti pažymėtas tarptautiniu ŽN ženklu. ŽN WC elektros jungikliai, kištukiniai lizdai, skambučių mygtukai ir kiti valdymo įtaisai, skirti naudotis ŽN, turi būti įrengti ne žemiau kaip 500 mm, ne aukščiau kaip 1300 mm nuo grindų paviršiaus ir ne arčiau kaip 300 mm nuo artimiausio baldo ar vidinio sienos kampo. Vienoje vietoje galima sugrupuoti ne daugiau kaip po du jungiklius ar kištukinius lizdus. WC durys turi būti be slenkščio.

Tualetas pritaikomas žmonių su negalia reikmėms. Unitazas turi būti pastatytas taip, kad iš vieno jo šono liktų ne siauresnis kaip 900mm tarpas vežimėliui pastatyti. Unitazas turi būti pastatytas ne arčiau kaip 300mm iki

2019-126-PP.AR	Lapa	Lapų	Laida
	9	10	0

šoninės sienos. Abipus unitazo 800-900mm aukštyje nuo grindų turi būti įrengti atlenkiamieji ar pasukamieji horizontalūs turėklai su alkūnramsčiais. ŽN pritaikytas praustuvas turi būti pakabintas ne arčiau kaip 300 nuo šoninės sienos, praustuvo viršus turi būti 750-850mm aukštyje nuo grindų paviršiaus. Prieš praustuvą būtina palikti ne mažesnę kaip 1200x900mm dydžio aikštelę ŽN su vežimėliu važiuoti. Abipus praustuvo 800-900mm aukštyje taip pat reikia pritvirtinti turėklus. Grindyse numatomas trapas vandeniui surinkti.

4. Trečiųjų asmenų gyvenimo ir veiklos sąlygų užtikrinimas

Statybos metu trečiųjų asmenų judėjimui netrukdoma. Statybvieta yra nuošalėje nuo takų. Arti nėra gyvenamų namų.

1. Kiti triukšmo šaltiniai

Statybos darbų metu galimas laikinas triukšmo lygio ir vibracijos padidėjimas artimiausioje gyvenamojoje teritorijoje dėl teritorijoje vykdomų darbų, veikiančios statybinės technikos. Statybvietaje naudojama įranga turi atitikti statybos techniniame reglamente STR 2.01.08:2003 „Lauko sąlygomis naudojamos įrangos į aplinką skleidžiamo triukšmo valdymas“, patvirtintame Lietuvos Respublikos aplinkos ministro 2003 m. birželio 30 d. įsakymu Nr. 325 (Žin., 2003, Nr. [90-4086](#)), nustatytus reikalavimus.

Pastaba:

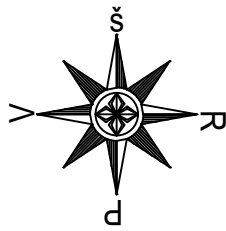
Atstatyti darbu metu pažeistas dangas ir veją. Vykdam darbus nepažeisti esamų tinklų.

Projektiniai sprendiniai atitinka privalomuosius projekto dokumentus, taip pat teritorijų planavimo dokumentus, esminius statinio ir statinio architektūros, aplinkos, kraštovaizdžio, nekilnojamojo kultūros paveldo vertybių reikalavimus, trečiųjų asmenų interesų apsaugos reikalavimus. Projektą pakeisti leidžiama tik gavus autorius sutikimą ir suderinus su projektą derinančiomis organizacijomis.

Pateikus normatyvinių statybos techninių ar normatyvinių statinio saugos ir paskirties dokumentų nuostatas, naujos nuostatos rengiamam projektui galioja šiais atvejais:

• Jei jos įsigaliojo iki techninės užduoties, visų prisijungimo sąlygų ir specialiųjų reikalavimų patvirtinimo dienos, su sąlyga, kad normatyvinių dokumentų tvirtinimo dokumentuose nenustatyta kitaip.

2019-126-PP.AR	Lapa	Lapų	Laida
	10	10	0



X=6179950.00
Y=6163000.00

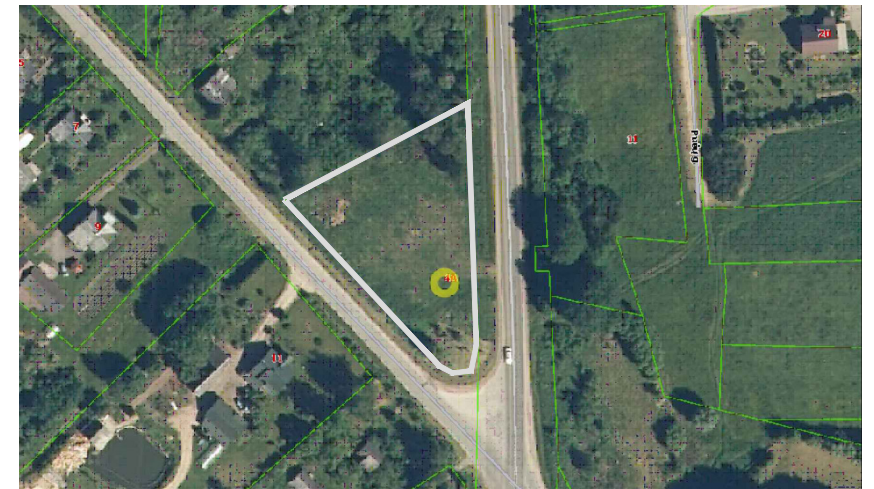
X=6179850.00
Y=6163000.00

X=6179919.45
Y=616310.87
X=6179919.08
Y=616300.55
X=6179911.19
Y=616311.17
X=6179910.81
Y=616300.86

X=6179899.25
Y=616304.7
X=6179899.35
Y=616307.5
X=6179899.01
Y=616298.36
X=6179899.41
Y=616309.27

Krašto kelias - Kel.nr.178
Bradesiai-Daugaliai
Atstumas nuo kelio
briaunos iki statinių 30 m

83/55 - 0006



EKSPLIKACIJA	
1	PROJEKTUOJAMA OPERATORINĖ
2	PROJEKTUOJAMA STOGINĖ
3	PROJEKTUOJAMA MODULINĖ KURO UŽPYLIMO KOLONĖLĖ (3 produktų 15/15/20) 1vnt.
4	PROJEKTUOJAMA POŽEMINĖ SKYSTO KURO TALPYKLA 50m³
5	PROJEKTUOJAMOS LENGVŲJŲ AUTOMOBILIŲ PARKAVIMO VIETOS
6	PROJEKTUOJAMAS REKLAMINIS STENDAS DEGALŲ RŪŠIMS IR KAINOMS NUSTATYTI

SUTARTINIAI ŽENKLAI:	
— — — — —	SKLYPO RIBA
tr.	BETONINIŲ TRINKELIŲ DANGA
A	ASFALTO DANGA
CB	CEMENTBETONIO DANGA
T	TELEFONO TINKLAI
✕ ✕ ✕ ✕	ŽALIA VEJA
✕ ✕ ✕ ✕	ELEKTROS TINKLAI
V	VANDENTIEKIO TINKLAI
KF	BUITINIŲ NUOTEKŲ TINKLAI
KL	LIETAUS NUOTEKŲ TINKLAI
D	DRENAŽO TINKLAI
— — — — —	RYŠIŲ TINKLAI
— — — — —	DUJOTIEKIO TINKLAI
— — — — —	PROJEKTUOJAMAS GATVĖS BORDIŪRAS
— — — — —	PROJEKTUOJAMAS NUŽEMINTAS GATVĖS BORDIŪRAS
— — — — —	PROJEKTUOJAMAS KELIO ŽENKLAS

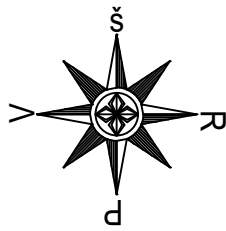
TRANSPORTO JUDĖJIMO CHEMOS SUTARTINIAI ŽENKLAI:	
— — — — —	PROJEKTUOJAMA TRANSPORTO JUDĖJIMO SCHEMA

KELIO APSAUGOS ZONŲ SUTARTINIAI ŽENKLAI:	
— — — — —	MAŽIAUSI ATSTUMAI NUO KELIO BRIAUNOS IKI STATINIŲ 30 m
— — — — —	GATVĖS APSAUGOS ZONA 10m

Pagal Lietuvos Respublikos Specialiųjų žemės naudojimo sąlygų įstatymą 2019m. birželio 6d. Nr. XIII-2166, 8sk. 36str. nustatytos apsaugos zonos

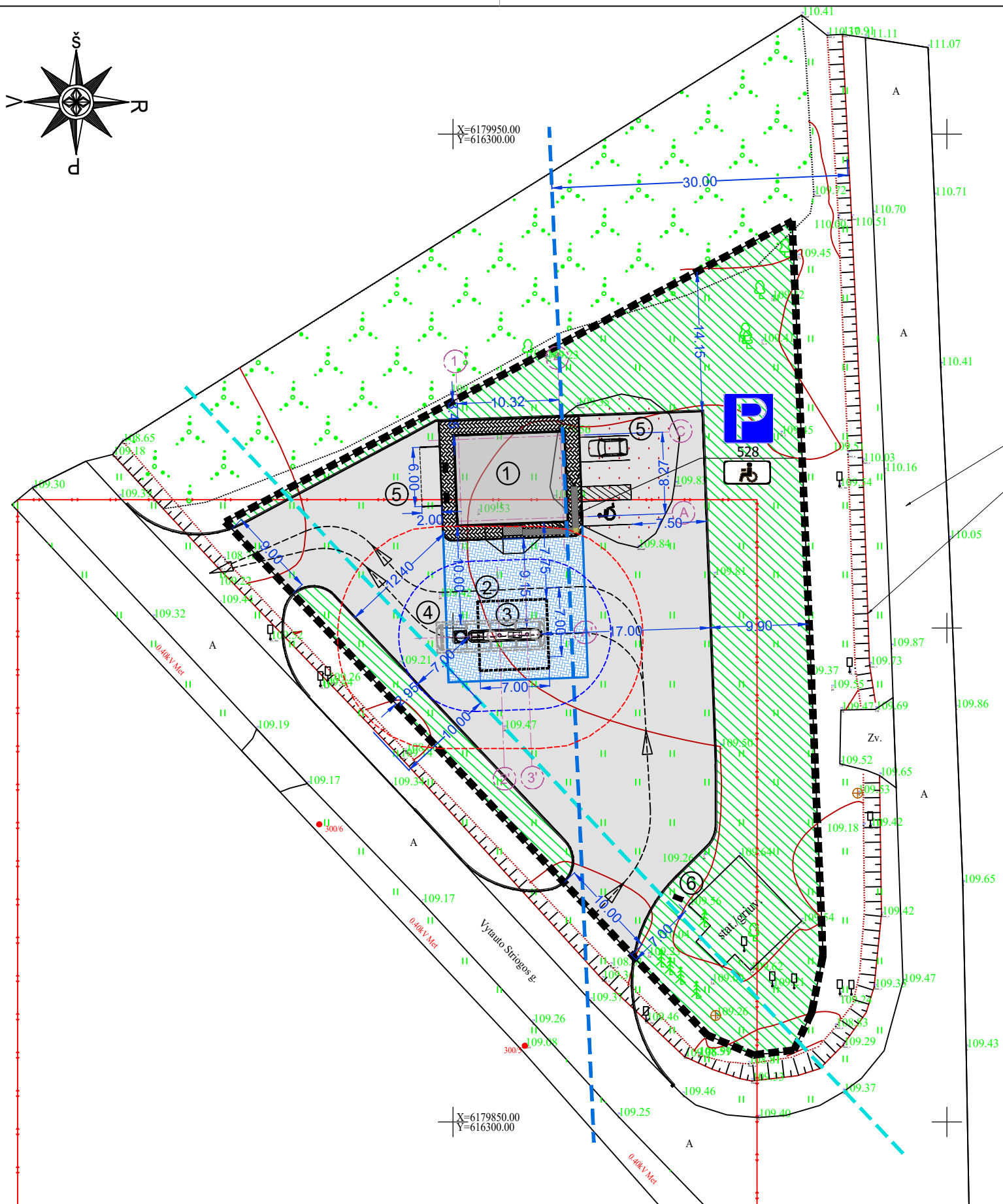
— — — — —	10m PRIEŠGAISRINIS ATSTUMAS NUO PROJEKTUOJAMO KURO REZERVUARO
— — — — —	7m PRIEŠGAISRINIS ATSTUMAS NUO PROJEKTUOJAMŲ KURO KOLONĖLIŲ

0	2020-03	STATYBĄ LEIDŽIANČIAM DOKUMENTUI GAUTI		
LAIDA	IŠLEIDIMO DATA	LAIDOS STATUSAS, KEITIMŲ PRIEŽASTIS		
KVAL. DOK. NR.		UŽDAROJI AKCINĖ BENDROVĖ "RUSNĖ"		STATINIO PROJEKTO PAVADINIMAS PREKYBOS PASKIRTIES PASTATO - OPERATORINĖS SU DEGALINE, ZARASŲ R.SAV., DUSETŲ SEN., PADUSTĖLIO K., VYTAUTO STRIOGOS G.4A, STATYBOS PROJEKTAS
1450	PV	A. MAČIONIS		STATINIO NR. IR PAVADINIMAS
A1533	PDV	J. MOCKEVIČIENĖ		SKLYPO PLANAS M 1:500
	ARCH.	U. VALATKEVIČIŪTĖ		
LT	STATYTOJAS/UŽSAKOVAS: UAB "BONUS PROGRESSUS"	DOKUMENTO ŽYMUO		LAPAS
		2019-126-PP-SP-01		LAPŲ
				1
				1



X=6179950.00
Y=6163000.00

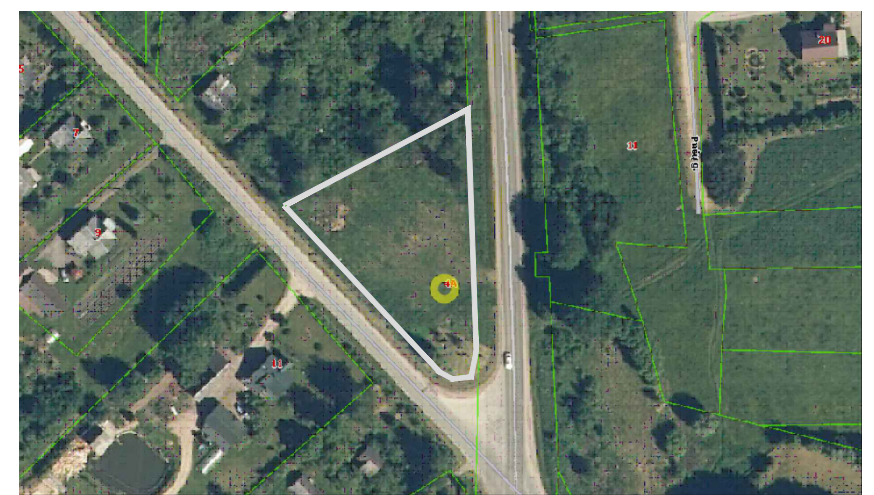
X=6179850.00
Y=6163000.00



Krašto kelias - Kel.nr. 178
Bradesiai-Daugaliai

Atstumas nuo kelio
briaunos iki statinių 30 m

83/55 - 0006



EKSPLIKACIJA	
1	PROJEKTUOJAMA OPERATORINĖ
2	PROJEKTUOJAMA STOGINĖ
3	PROJEKTUOJAMA MODULINĖ KURO UŽPYLIMO KOLONĖLĖ (3 produktų 15/15/20) 1vnt.
4	PROJEKTUOJAMA POŽEMINĖ SKYSTO KURO TALPYKLA 50m³
5	PROJEKTUOJAMOS LENGVŲJŲ AUTOMOBILIŲ PARKAVIMO VIETOS
6	PROJEKTUOJAMAS REKLAMINIS STENDAS DEGAJŲ RŪŠIMS IR KAINOMS NUSTATYTI

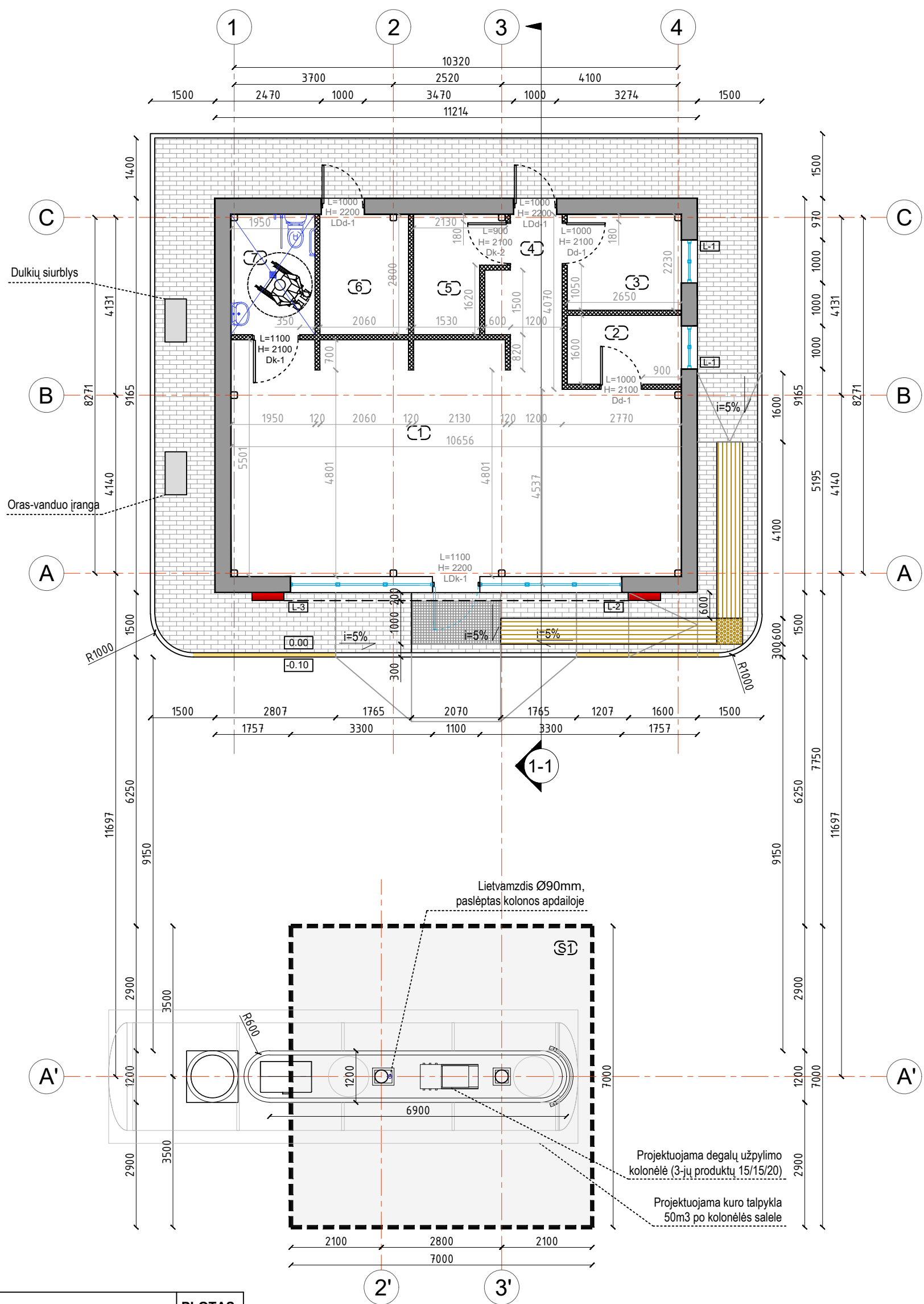
SUTARTINIAI ŽENKLAI:	
---	SKLYPO RIBA
tr.	BETONINIŲ TRINKELIŲ DANGA
A	ASFALTO DANGA
CB	CEMENTBETONIO DANGA
T	TELEFONO TINKLAI
✕ ✕ ✕ ✕ ✕	ŽALIA VEJA
✕ ✕	ELEKTROS TINKLAI
V	VANDENTIEKIO TINKLAI
KF	BUITINIŲ NUOTEKŲ TINKLAI
KL	LIETAUS NUOTEKŲ TINKLAI
D	DRENAŽO TINKLAI
↔	RYŠIŲ TINKLAI
---	DUJOTIEKIO TINKLAI
---	PROJEKTUOJAMA VEJA
---	PROJEKTUOJAMA ASFALTO DANGA VAŽIUOJAMOJOJE DALYJE
---	PROJEKTUOJAMA AUTOMOBILINIŲ BETONINIŲ TRINKELIŲ DANGA SU HDPE 1.0 PLĖVELE
---	PROJEKTUOJAMAS BETONINIŲ TRINKELIŲ DANGA
---	PROJEKTUOJAMAS GATVĖS BORDIŪRAS
---	PROJEKTUOJAMAS NUŽEMINTAS GATVĖS BORDIŪRAS
---	PROJEKTUOJAMAS KELIO ŽENKLAS
---	ŽŪN PROJEKTUOJAMA ĮSPĖJAMOJI LYGIAGREČIŲ JUOSTELIŲ DANGA
---	ŽŪN PROJEKTUOJAMA ĮSPĖJAMOJI APVALIŲ KAUBURĖLIŲ DANGA
---	ŽŪN PROJEKTUOJAMA PARKAVIMO VIETA
---	ŽŪN PROJEKTUOJAMA PARKAVIMO VIETOS IŠLIPIMO AIKŠTELĖ
TRANSPORTO JUDĖJIMO CHEMOS SUTARTINIAI ŽENKLAI:	
---	PROJEKTUOJAMA TRANSPORTO JUDĖJIMO SCHEMA

KELIO APSAUGOS ZONŲ SUTARTINIAI ŽENKLAI:	
---	MAŽIAUSI ATSTUMAI NUO KELIO BRIAUNOS IKI STATINIŲ 30 m
---	GATVĖS APSAUGOS ZONA 10m

Pagal Lietuvos Respublikos Specialiųjų žemės naudojimo sąlygų įstatymą 2019m. birželio 6d. Nr. XIII-2166, 8sk. 36str. nustatytos apsaugos zonos


---	10m PRIEŠGAISRINIS ATSTUMAS NUO PROJEKTUOJAMO KURO REZERVUARO
---	7m PRIEŠGAISRINIS ATSTUMAS NUO PROJEKTUOJAMŲ KURO KOLONĖLIŲ

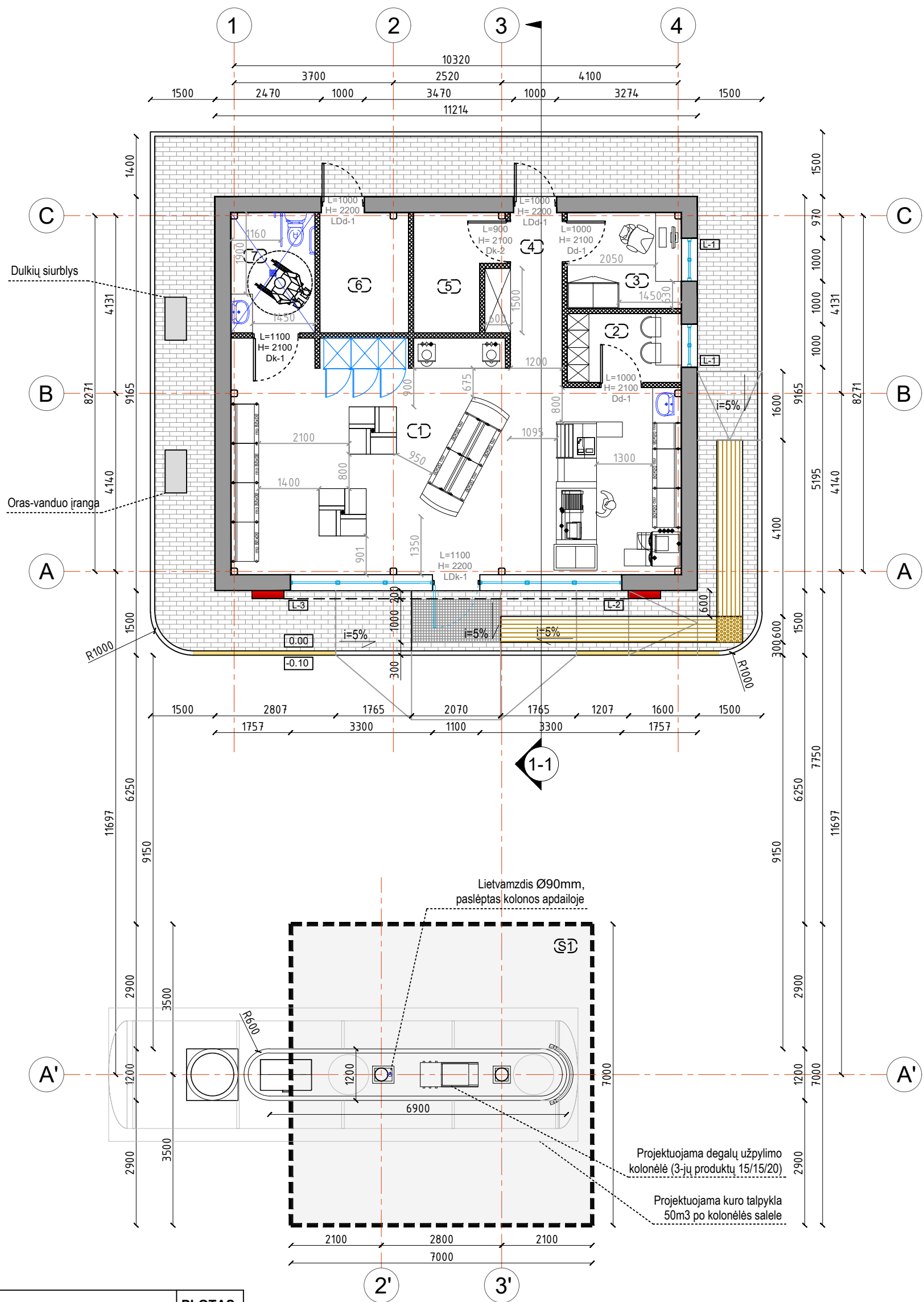
0	2020-03	STATYBĄ LEIDŽIANČIAM DOKUMENTUI GAUTI		
LAIDA	IŠLEIDIMO DATA	LAIDOS STATUSAS, KEITIMŲ PRIEŽASTIS		
KVAL. DOK. NR.	RUSNE	UŽDAROJI AKCINĖ BENDROVĖ "RUSNĖ"		STATINIO PROJEKTO PAVADINIMAS PREKYBOS PASKIRTIES PASTATO - OPERATORINĖS SU DEGAJINE, ZARASŲ R.SAV., DUSETŲ SEN., PADUSTĖLIO K., VYTAUTO STRIOGOS G.4A, STATYBOS PROJEKTAS
1450	PV	A. MAČIONIS		STATINIO NR. IR PAVADINIMAS
A1533	PDV	J. MOCKEVIČIENĖ		SKLYPO DANGŲ PLANAS M 1:500
	ARCH.	U. VALATKEVIČIŪTĖ		LAIDA
				0
LT	STATYTOJAS/UŽSAKOVAS: UAB "BONUS PROGRESSUS"	DOKUMENTO ŽYMUO		LAPAS
		2019-126-PP-SP-02		LAPŲ
				1
				1



PAT. NR.	PATALPOS PAVADINIMAS	PLOTAS, m ²
1	PREKYBOS SALĖ	53.31
2	BUITINĖ PATALPA	4.24
3	VADOVO KABINETAS	5.91
4	KORIDORIUS SU EL. SKYDINE	5.24
5	MAISTO PRODUKTŲ SANDĖLIS	5.00
6	NE MAISTO PRODUKTŲ SANDĖLIS	5.77
7	WC ŽN	5.46
BENDRAS PLOTAS		84.93


NR.	STATINIO PAVADINIMAS	UŽSTATYMO PLOTAS, m ²
S1	STOGINĖ	49.00

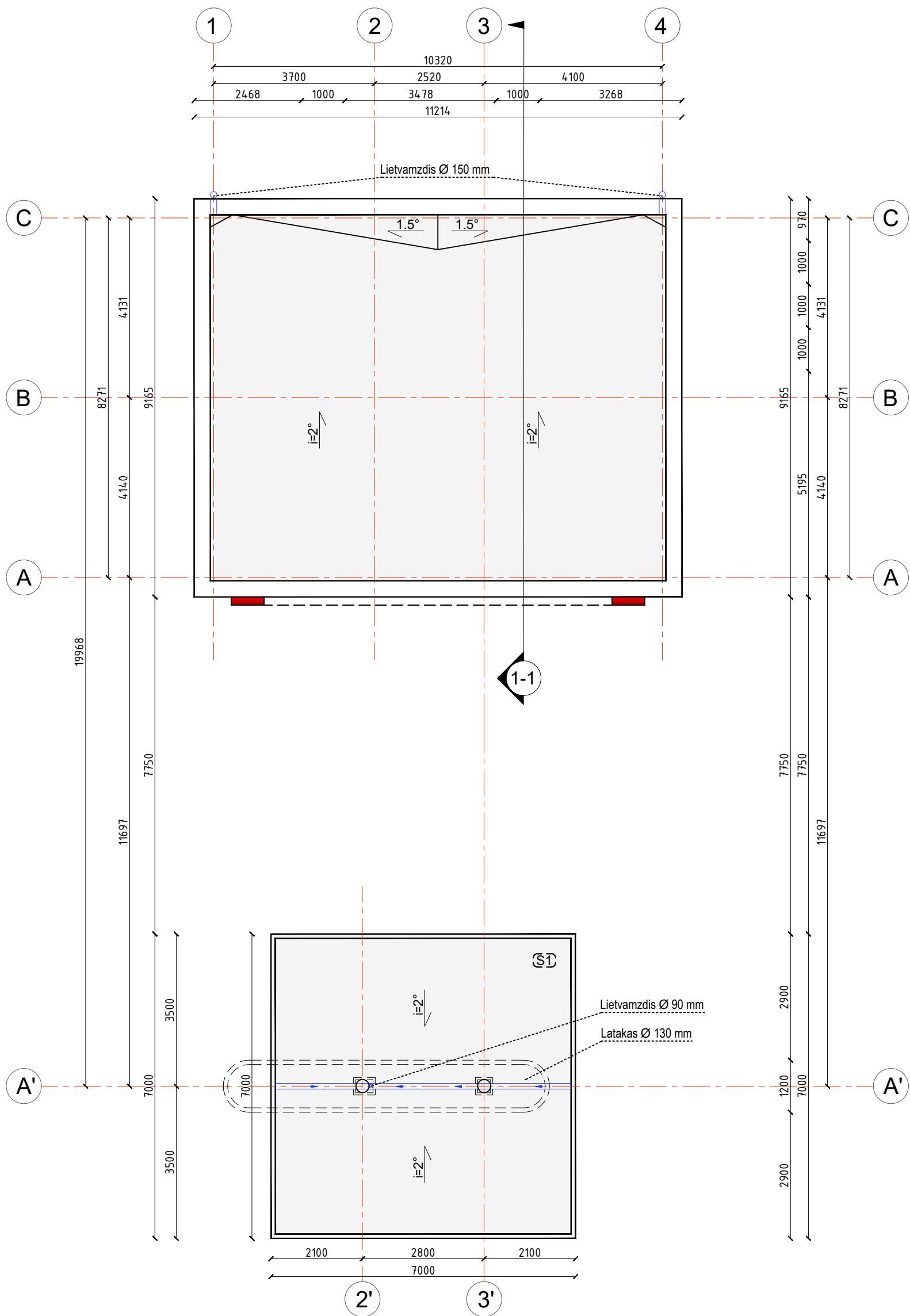
0	2020-03	STATYBĄ LEIDŽIANČIAM DOKUMENTUI GAUTI	
LAIDA	IŠLEIDIMO DATA	LAIDOS STATUSAS, KEITIMŲ PRIEŽASTIS	
KVAL. DOK. NR.		UŽDAROJI AKCINĖ BENDROVĖ "RUSNĖ"	STATINIO PROJEKTO PAVADINIMAS PREKYBOS PASKIRTIES PASTATAS - OPERATORINĖS SU DEGALINE, ZARASŲ R.SAV., DUSETŲ SEN., PADUSTĖLIO K., VYTAUTO STRIOGOS G.4A, STATYBOS PROJEKTAS
1450	PV	A. MAČIONIS	STATINIO NR. IR PAVADINIMAS
A1533	PDV	J. MOCKEVIČIENĖ	AUKŠTO PLANAS M 1:100
	ARCH.	U. VALATKEVIČIŪTĖ	
LT	STATYTOJAS/UŽSAKOVAS: UAB "BONUS PROGRESSUS"		DOKUMENTO ŽYMUO 2019-126-PP-SA-01
			LAPAS 1
			LAPŲ 1




PAT. NR.	PATALPOS PAVADINIMAS	PLOTAS, m ²
1	PREKYBOS SALĖ	53.31
2	BUITINĖ PATALPA	4.24
3	VADOVO KABINETAS	5.91
4	KORIDORIUS SU EL. SKYDINE	5.24
5	MAISTO PRODUKTŲ SANDĖLIS	5.00
6	NE MAISTO PRODUKTŲ SANDĖLIS	5.77
7	WC ŽŪN	5.46
BENDRAS PLOTAS		84.93

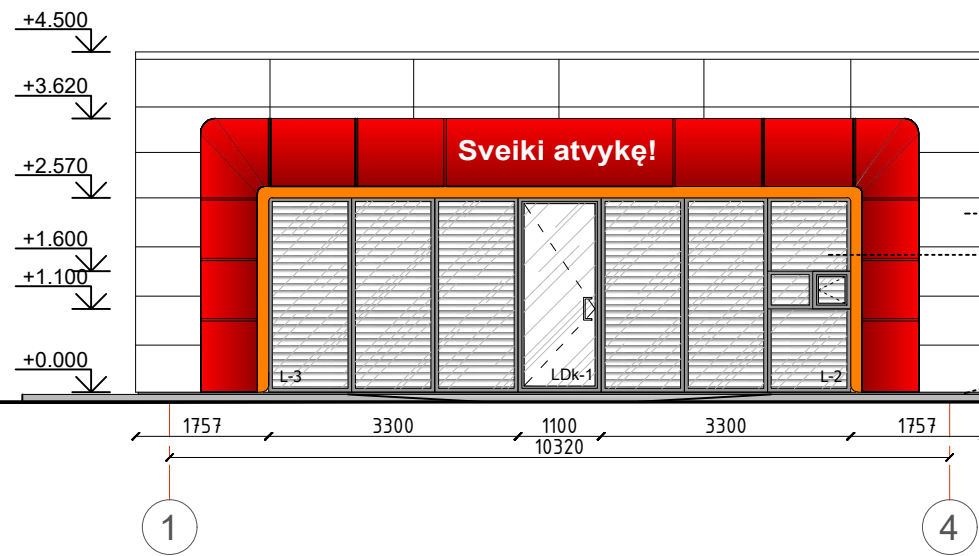
NR.	STATINIO PAVADINIMAS	UŽSTATYMO PLOTAS, m ²
S1	STOGINĖ	49.00

0	2020-03	STATYBĄ LEIDŽIANČIAM DOKUMENTUI GAUTI	
LAIDA	IŠLEIDIMO DATA	LAIDOS STATUSAS, KEITIMŲ PRIEŽASTIS	
KVAL. DOK. NR.		UŽDAROJI AKCINĖ BENDROVĖ "RUSNĖ"	STATINIO PROJEKTO PAVADINIMAS PREKYBOS PASKIRTIES PASTATAS - OPERATORINĖS SU DEGALINE, ZARASŲ R.SAV., DUSETŲ SEN., PADUSTĖLIO K., VYTAUTO STRIOGOS G.4A, STATYBOS PROJEKTAS
1450	PV	A. MAČIONIS	STATINIO NR. IR PAVADINIMAS
A1533	PDV	J. MOCKEVIČIENĖ	AUKŠTO PLANAS SU BALDAIS M 1:100
	ARCH.	U. VALATKEVIČIŪTĖ	LAIDA
LT	STATYTOJAS/UŽSAKOVAS: UAB "BONUS PROGRESSUS"	DOKUMENTO ŽYMUO	LAPAS
		2019-126-PP-SA-02	LAPŲ
			1
			1

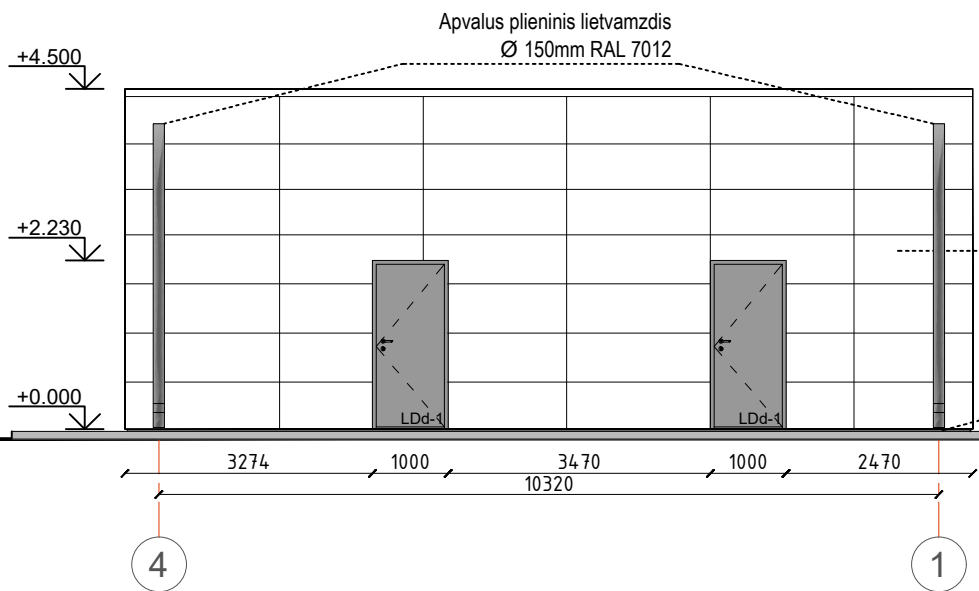
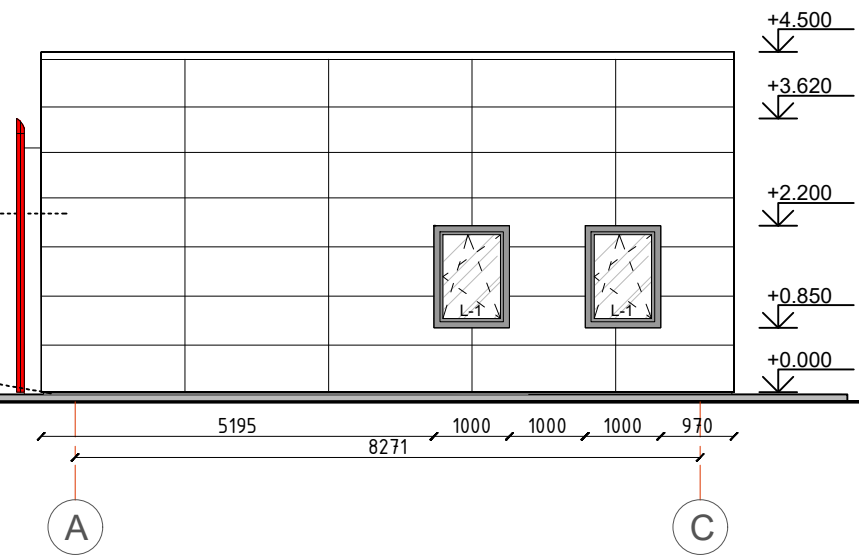


NR.	STATINIO PAVADINIMAS	UŽSTATYMO PLOTAS, m ²
S1	STOGINĖ	49.00

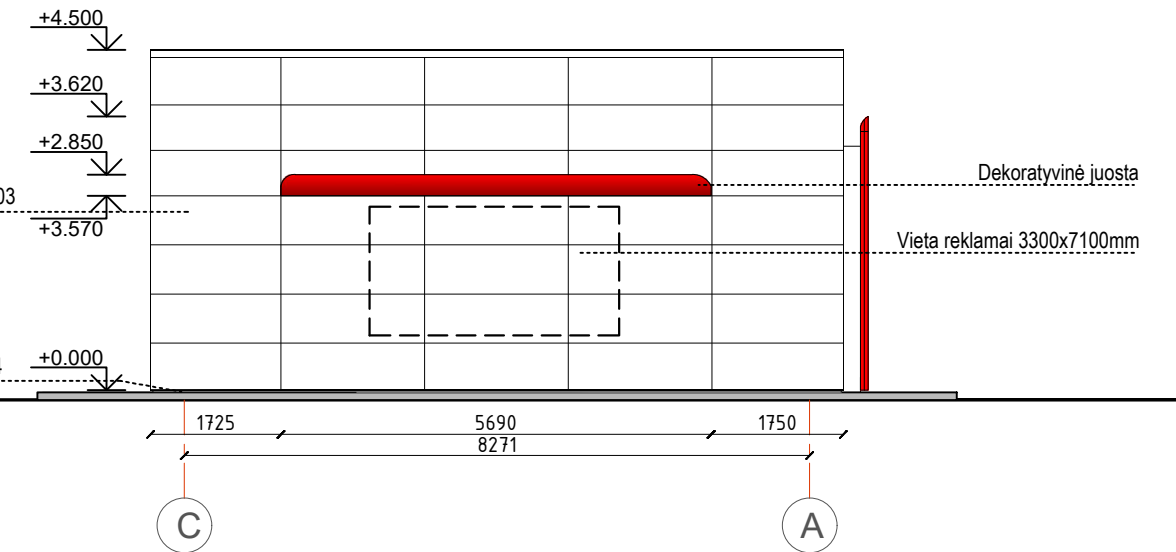
0	2020-03	STATYBĄ LEIDŽIANČIAM DOKUMENTUI GAUTI		
LAIDA	IŠLEIDIMO DATA	LAIDOS STATUSAS, KEITIMŲ PRIEŽASTIS		
KVAL. DOK. NR.	 UŽDAROJI AKCINĖ BENDROVĖ "RUSNĖ"	STATINIO PROJEKTO PAVADINIMAS PREKYBOS PASKIRTIES PASTATŲ - OPERATORINĖS SU DEGALINE, ZARASŲ R.SAV., DUSETŲ SEN., PADUSTĖLIO K., VYTAUTO STRIUGOS G.4A, STATYBOS PROJEKTAS		
1450	PV	A. MAČIONIS	STATINIO NR. IR PAVADINIMAS	LAIDA
A1533	PDV	J. MOKKEVIČIENĖ	STOGO PLANAS M 1:100	0
	ARCH.	U. VALATKEVIČIŪTĖ	DOKUMENTO ŽYMUO	LAPAS
LT	STATYTOJAS/UŽSAKOVAS: UAB "BONUS PROGRESSUS"		2019-126-PP-SA-03	LAPŲ
				1
				1




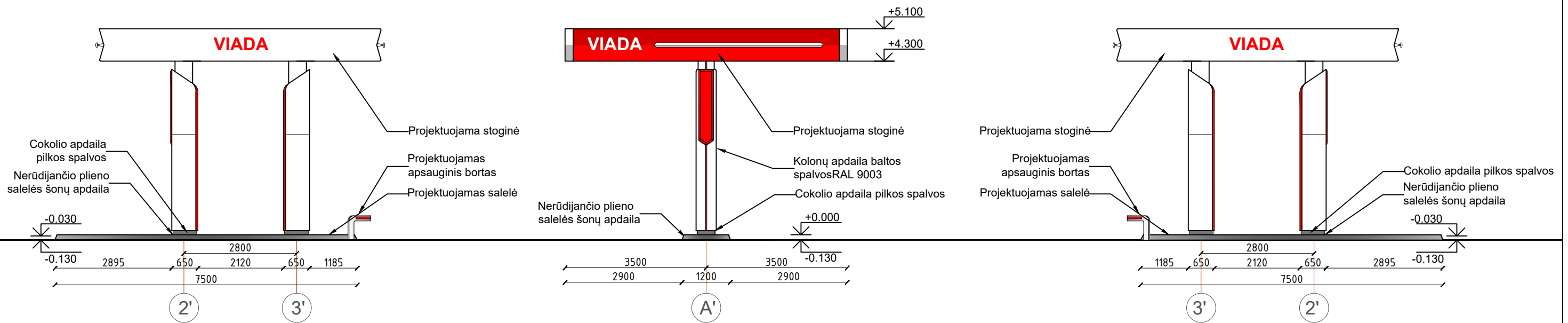
Apdailos plokštės - kasetės RAL 9003
 Žaliuzės imituojanti lipni plėvelė
 Cokolis tinkuojamas RAL 7024




Apdailos plokštės - kasetės RAL 9003
 Cokolis tinkuojamas RAL 7024



0	2020-03	STATYBĄ LEIDŽIANČIAM DOKUMENTUI GAUTI			
LAIDA	IŠLEIDIMO DATA	LAIDOS STATUSAS, KEITIMŲ PRIEŽASTIS			
KVAL. DOK. NR.		UŽDAROJI AKCINĖ BENDROVĖ "RUSNĖ"	STATINIO PROJEKTO PAVADINIMAS PREKYBOS PASKIRTIES PASTATO - OPERATORINĖS SU DEGALINE, ZARASŲ R.SAV., DUSETŲ SEN., PADUSTĖLIO K., VYTAUTO STRIOGOS G.4A, STATYBOS PROJEKTAS		
1450	PV	A. MAČIONIS	STATINIO NR. IR PAVADINIMAS FASADAI M 1:100	LAIDA	
A1533	PDV	J. MOCKEVIČIENĖ		0	
	ARCH.	U. VALATKEVIČIŪTĖ			
LT	STATYTOJAS/UŽSAKOVAS: UAB "BONUS PROGRESSUS"		DOKUMENTO ŽYMUO 2019-126-PP-SA-04	LAPAS 1	LAPŲ 1



0	2020-03	STATYBĄ LEIDŽIANČIAM DOKUMENTUI GAUTI		
LAIDA	IŠLEIDIMO DATA	LAIDOS STATUSAS, KEITIMŲ PRIEŽASTIS		
KVAL. DOK. NR.		UŽDAROJI AKCINĖ BENDROVĖ "RUSNĖ"	STATINIO PROJEKTO PAVADINIMAS PREKYBOS PASKIRTIES PASTATO - OPERATORINĖS SU DEGALINE, ZARASŲ R.SAV., DUSETŲ SEN., PADUSTĖLIO K., VYTAUTO STRIOGOS G.4A, STATYBOS PROJEKTAS	
1450	PV	A. MAČIONIS	STATINIO NR. IR PAVADINIMAS	LAIDA
A1533	PDV	J. MOCKEVIČIENĖ	STOGINĖS FASADAI M 1:100	0
	ARCH.	U. VALATKEVIČIŪTĖ		
LT	STATYTOJAS/UŽSAKOVAS: UAB "BONUS PROGRESSUS"		DOKUMENTO ŽYMUO 2019-126-PP-SA-05	LAPAS 1
				LAPŲ 1





Price sign with fuel prices and services:

- 95: 1.11
- 90: 0.79
- GLP: 0.36
- ecto: DĚLEKŮV A STRÁHA DĚVĚLA
- 24h, Wi-Fi, WC

