

UAB "DUJŲ SFERA"

STATYTOJAS: Molėtų rajono savivaldybės administracija

UŽSAKOVAS: Molėtų rajono savivaldybės administracija

PROJEKTAS: Videniškių kapinių praplėtimo projektas

ADRESAS: Videniškių k., Molėtų raj.

STATINYS (OBJEKTAS): Videniškių kapinės, skl. kad. Nr.6267/0003:510
skl. kad. Nr.6267/0003:241

STATINIO KATEGORIJA: Nesudėtingas II gr. inžinerinis statinys

STATINIO PASKIRTIS: Kiti inžineriniai statiniai (3.1, 4.1)
Inžineriniai tinklai (2.1)

STATYBOS RŪŠIS: Nauja statyba

PROJEKTO ETAPAS: Projektiniai pasiūlymai

PROJEKTO DALIS: Bendroji (BD)

Direktorius Romualdas Velykis

Projekto vadovas Arūnas Ginkevičius

kvalif. atestato Nr. 14723

**KAUNAS
2019**

Adresas:
Draugystės g. 19,
51230 Kaunas,
Lietuvos
Respublika

Tel.: 8 37 759028
Faks.: 8 37 452532
El. paštas:
dujusfera@
dujusfera.lt


A/S Nr. LT417180900019467305 AB "Šiaulių
bankas" Kauno skyrius, b/k 71809

Įm. kodas: 124558566
PVM: LT245585610
Reg. adr.: Draugystės
g. 19, 51230 Kaunas

AIŠKINAMASIS RAŠTAS

Aiškinamojo rašto turinys

Nr.	Pavadinimas	Puslapis
01	Bendrieji duomenys	2
02	Projekto rengimo pagrindas	2
03	Projektuojamo statinio statybos vieta	3
04	Statybos teritorijos apibūdinimas	3
05	Projektuojami statiniai	4
06	Sprendinių aprašymas	5

Atestato Nr.	 UAB „DUJŲ SFERA“ Draugystės g. 19, LT-51230 Kaunas tel.: 8 37 759 028, el.p. dujusfera@dujusfera.lt				Projektas: VIDENIŠKIŲ KAPINIŲ IŠPLĖTIMO PROJEKTAS		
14723	PV	A. Ginkevičius		2018 03	Dokumentas: AIŠKINAMASIS RAŠTAS. PROJEKTINIAI PASIŪLYMAI	Laida	
	Proj.	J. Palevičiūtė		2018 03		0	
Etapas	Statytojas:				Dokumento Nr.:	Lapas	Lapų
PP	Molėtų raj. savivaldybės administracija				2017/01-TP-BD-AR	1	7

01. BENDRIEJI DUOMENYS

STATYTOJAS: Molėtų rajono savivaldybės administracija

PROJEKTUOTOJAS: UAB „Dujų sfera“

STATINIO PROJEKTO PAVADINIMAS: Videniškių kapinių išplėtimo projektas

ADRESAS: Videniškių k., Molėtų rajono savivaldybė

STATINYS (OBJEKTAS): Videniškių kapinės, sklypų kad. Nr. 6267/0003:241, 6267/0003:510

STATYBOS RŪŠIS: Nauja statyba

STATINIO KATEGORIJA: Nesudėtingas II gr. inžinerinis statinys

NAUDOJIMO PASKIRTIS: Kiti inžineriniai statiniai (4.1); Kiti inžineriniai statiniai (3.1)

Inžineriniai tinklai (2.1);

PROJEKTO ETAPAS: Supaprastintas

02. PROJEKTO RENGIMO PAGRINDAS

Projekto rengimo dokumentai

Projektas parengtas vadovaujantis:

Projektavimo užduotimi;

NŽT sutikimu

Pagrindiniai normatyviniai dokumentai

LR Statybos įstatymas

Lietuvos Respublikos aplinkos apsaugos įstatymas

STR 2.06.04:2014 Gatvės ir vietinės reikšmės keliai. Bendrieji reikalavimai

STR 1.01.03:2017 Statinių klasifikavimas

STR 1.04.04:2017 Statinio projektavimas, projekto ekspertizė

STR 1.01.08:2002 Statinio statybos rūšys

STR 2.03.01:2001 Statiniai ir teritorijos. Reikalavimai žmonių su negalia reikmėms

STR 2.07.01:2003 Vandentiekis ir nuotekų šalintuvai. Pastato inžinerinės sistemos. Lauko inžineriniai tinklai

Elektros įrenginių įrengimo bendrosios taisyklės

HN33:2011 Triukšmo ribiniai dydžiai gyvenamosiose ir visuomeninės paskirties pastatuose bei jų aplinkoje

KPT SDK 19 Automobilių kelių standartizuotų dangų konstrukcijų projektavimo taisyklės

TRA MIN 07 Automobilių kelių mineralinių medžiagų techninių reikalavimų aprašas

TRA SBR 07 Automobilių kelių mineralinių medžiagų mišinių, naudojamų sluoksniams be rišiklių, techninių reikalavimų aprašas

ĮT TRINKELĖS 14 Automobilių kelių dangos konstrukcijos iš trinkelėlių ir plokščių įrengimo taisyklės

ĮT SBR 07 Automobilių kelių dangos konstrukcijos sluoksnių be rišiklių įrengimo taisyklės

Medžių ir krūmų veisimo, vejų ir gėlynų įrengimo taisyklės

DT-5–00 Saugos ir sveikatos taisyklės statyboje

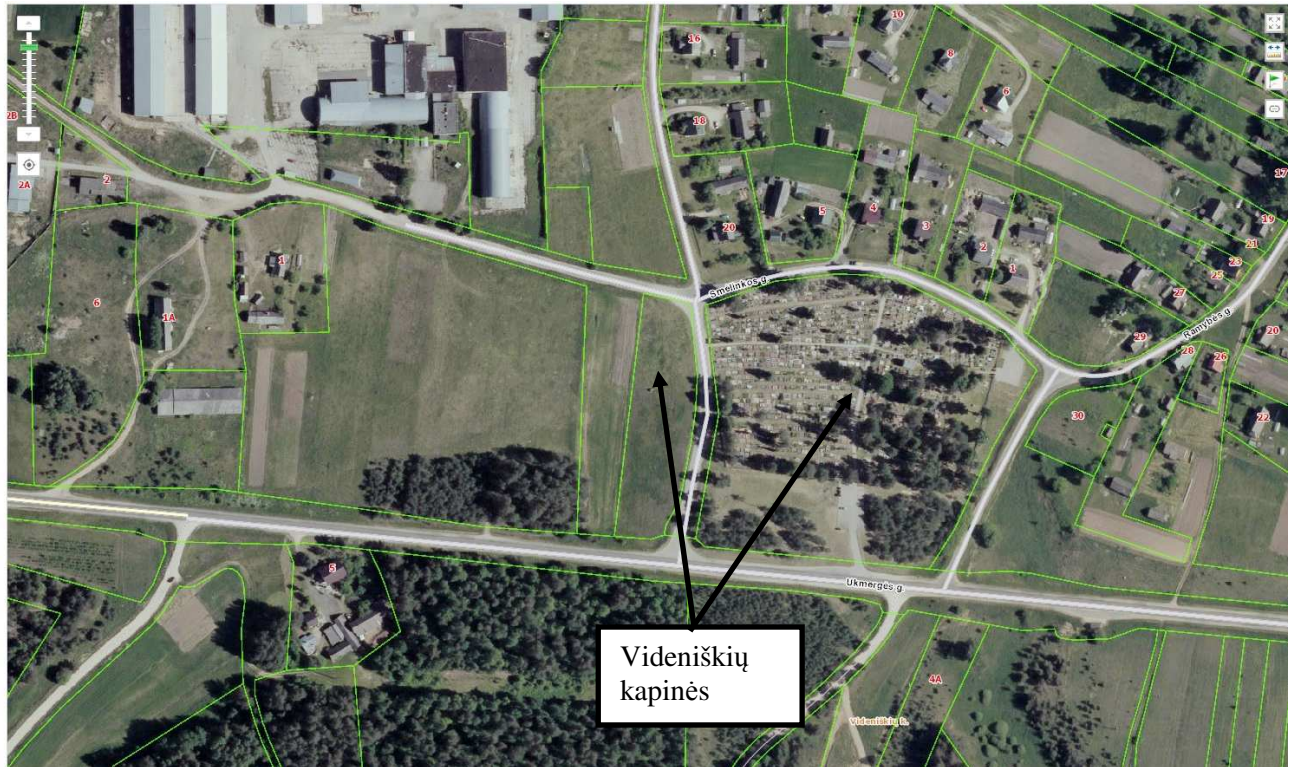
Pastaba: Taip pat gali būti naudojami ir kiti šioje lentelėje nepaminėti lygiaverčiai norminiai dokumentai, standartai, užtikrinantys tą pačią kokybę.

AIŠKINAMASIS RAŠTAS. PROJEKTINIAI PASIŪLYMAI	Dokumento Nr.:	Lapas	Lapų
	2018/06-TP -BD-AR	2	7

03. PROJEKTUOJAMO STATINIO STATYBOS VIETA

Statybos geografinė vieta

Tvarkoma teritorija yra vakarinėje Molėtų rajono dalyje, Videniškių kaime, šalia krašto kelio 115 (Ukmergė – Molėtai). Videniškių kapines sudaro du įregistruoti žemės sklypai (kad. Nr. 6267/0003:241, 6267/0003:510). Sklypas kad. Nr. 6267/0003:510 yra senųjų kapinių teritorija, šiuo metu baigiama užlaidoti, sklypas kad. Nr. 6267/0003:241 skirtas Videniškių kapinių praplėtimui (sklypas suformuotas sklypų formavimo ir pertvarkymo projektu (reg. Nr.00072656). Abu kapinių sklypai iš pietinės pusės ribojasi su krašto kelio 115 sklypo riba, iš šiaurės pusės – su Smėlinkos gatve. Tarp kapinių sklypų įsiterpusi Jaunimo gatvė, sklypas 6267/0003:510 iš rytų pusės ribojasi su privažiavimo keliu, o sklypas 6267/0003:241 iš vakarų pusės - su laisva valstybės žeme.



1 pav. Videniškių kapinių vietovės schema

04. STATYBOS TERITORIJOS APIBŪDINIMAS

Reljefas

Senasis Videniškių kapinių sklypas 2-3 % nuolydžiu žemėja link Smėlinkos gatvės (alt. 154,3-149), neužlaidotas sklypas – 3-4 % nuolydžiu žemėja (alt 151,5-148,30) šiaurės vakarų kryptimi.

Saugomos teritorijos ir kultūros paveldo objektai

Videniškių kapinių sklypai į nepatenka į saugomų teritorijų registrą.

Esami želdiniai ir jų apsauga

Kapinių teritorijoje auga pavieniai seni lapuočiai, pušys.

Esami inžineriniai tinklai

Į senųjų kapinių sklype, prisijungiant nuo smėlinkos gatvėje stovinčių apšvietimo tinklų, pakloti 0,4 kV elektros kabeliai, pastatyti šviestuvai su 4 m atramomis. Abiejuose sklypuose praeina centralizuoti vandentiekio tinklai (2x200), ryšių linijos, 10 kV elektros oro linija. Esamiems tinklams taikomos specialiosios

AIŠKINAMASIS RAŠTAS. PROJEKTINIAI PASIŪLYMAI	Dokumento Nr.:	Lapas	Lapų
	2018/06-TP -BD-AR	3	7

žemės naudojimo sąlygos. Kapinių priežiūros poreikiams vanduo imamas iš Smėlinkos gatvėje įrengtos vandens kolonėlės, prijungtos prie esamų vandentiekio tinklų.

Klimatas

Tvarkomų kapinių vietovė priklauso pietryčių aukštumų rajono, aukštaičių aukštumų parajonio klimato zonai. Vidutinė metinė oro temperatūra čia yra 6,1 – 6,7oC. Absoliutinių temperatūros minimumų vidurkis - 32,8oC, absoliutinių temperatūros maksimumų vidurkis 35,3oC. Kritulių kiekis per metus 610 – 690 mm. Laikotarpio su sniego danga trukmė 90 – 105 dienų. Svarbiausi procesai, sąlygojantys tarprajoninius klimato skirtumus yra turbulentinės oro apykaitos ir terminės konvekcijos sustiprėjimas kalvotojė vietovėje, vietos aukščio poveikis, galingų temperatūros inversijų susidarymas žiemą.

Geologiniai duomenys

Teritorijoje, skirtoje kapinių plėtrai atlikti geologiniai tyrimai nustatė, sklypo paviršiuje sutinkamas 0,0-0,6 dirvožemis su smėliu, gylyje 0,3-4,0 – smėlis šiesiai, gelsvai rudas, vidutinio rupumo ir smulkus, mažai drėgnas. Gruntinis vanduo iki 4 m gylio sutiktas nebuvo, viename gręžinyje 2,0 m gylyje rastas laikinas podirvio vanduo.

Esama kapinių teritorijos būklė

Užlaidotame kapinių sklype (kad.Nr.6267/0003:510) įrengtos dvi automobilių stovėjimo aikštelės. Aikštelė, į kurią patenkama iš krašto kelio yra su asfalto danga, joje taip pat stovi atliekų laikino saugojimo konteineriai, įrengtas aikštelės apšvietimas. Iš šios aikštelės įrengtas betoninių trinkelų takas vedantis į kapinių teritoriją, kitas, skaldos dangos takelis veda į kapinių lankytojams pastatytą tualetą. Stovi kapinių pavadinimo ir skelbimų lentos. Kita skaldos dangos automobilių stovėjimo aikštelė įrengta šiaurės rytinėje kapinių dalyje, į ją patenkama iš Smėlinkos gatvės.

Senųjų kapinių teritorijoje pakloti betoninių trinkelų dangos pėsčiųjų takai, įrengtas takų apšvietimas, pastatyti suoliukai, šiukšliadėžės ir skelbimų lentos. Šiame sklype įrengta infrastruktūra yra estetiška ir geros būklės. Kapinių plėtrai skirtas sklypas (kad.Nr.6267/0003:241) yra tuščias, jame praeina tik centralizuoti elektros oro linijų, vandentiekio ir ryšių tinklai.

05. PROJEKTUOJAMI STATINIAI

Vidieniškųjų kapinių sutvarkymui ir praplėtimui šiuo projektu numatyta:

Sklype kad. Nr. 6267/0003:510:

1. Betoninių trinkelų dangos taką nuo pagrindinių kapinių vartų link kapinių plėtros sklypo;
2. Įrengti apšvietimą naujam takui;
3. Pakeisti atliekų laikino saugojimo konteinerių ir biodegraduojančių atliekų konteinerių vieta;

Sklype kad. Nr. 6267/0003:241:

1. Įrengti pėsčiųjų takus su betoninių trinkelų danga;
2. Įrengti skaldos dangos automobilių stovėjimo aikštelę su atliekų laikino saugojimo konteinerių ir biodegraduojančių atliekų konteinerių vieta;
3. Įrengti pėsčiųjų takų ir automobilių stovėjimo aikštelės apšvietimą;
4. Naujų kapaviečių zoną aptverti segmentine tvora, įrengti 3 vartelius;
5. Įrengti dvi vandens kolonėles;
6. Pastatyti suoliukas su šiukšliadėžėmis;

AIŠKINAMASIS RAŠTAS. PROJEKTINIAI PASIŪLYMAI	Dokumento Nr.:	Lapas	Lapų
	2018/06-TP -BD-AR	4	7

7. Naujų kapaviečių zoną iš vakarų ir šiaurės pusių, automobilių stovėjimo aikštelę iš vakarų ir pietų pusių apsodinti gyvatvore;

Projektuojami statiniai:

Pėsčiųjų takas sklype kad. Nr. 6267/0003:510: tako ilgis – 89 m, plotis – 2,00 m;

Pėsčiųjų takas sklype kad. Nr. 6267/0003:241: bendras tako ilgis (atkiromis atkarpomis) – 142,7 m, plotis – 2,00;

Skaldos dangos automobilių stovėjimo aikštelė sklype kad. Nr. 6267/0003:241: plotas 645 m²;

Požeminė apšvietimo linija sklype kad. Nr. 6267/0003:510: L-89 m, 4 šviestuvai;

Požeminė apšvietimo linija sklype kad. Nr. 6267/0003:241: L-144 m, 7 šviestuvai;

Sermentinė tvora su 3 vartais/varteliai sklype kad. Nr. 6267/0003:241: 271 m;

Vandentiekio tinklai sklypui kad. Nr. 6267/0003:241: d50, L 91 m;

06. SPRENDINIŲ APRAŠYMAS

Sklype kad. Nr. 6267/0003:510:

Projektuojamas pėsčiųjų takas:

Sklype projektuojamas pėsčiųjų takas, vedantis nuo esamo tako prie pagrindinių vartų iki kapinių plėtrai suprojektuoto sklypo. Tako ilgis 89 m, plotis, 2,0 m, danga - 200x10x6 pilkos spalvos betoninės trinkelės, tako kraštuose įrengiami betoniniai vejos borteliai BR100.20.8. Trinkelių dangos konstrukcija priimta pagal KPT SDK 07 15 lentelę. Trinkelių danga įrengiama ant 3 cm išlyginamojo sluoksnio, ant 15 cm storio pagrindo sluoksnio iš nesurištųjų medžiagų mišinio ir ant 20 cm apsauginio šalčiui atsparaus sluoksnio.

Tako išilginis profilis projektuojamas atkartojant esamą paviršių. Didžiausias išilginis nuolydis 5%, mažiausias 0.02%. Takų skersinis nuolydis 1,5 %. Sankasos ir iškasos šlaitų nuolydis 1:1,5. Sankasos šlaitai tvirtinami 0,1 m storio dirvožemio sluoksniu, užsėjant žole.

Apšvietimo tinklai

Naujai projektuojamo tako apšvietimui numatyta pastatyti 4 šviestuvus. 0,4 kV elektros kabelio pajungimas planuojamas nuo sklype esamos artimiausios apšvietimo atramos. Esamoje apšvietimo atramoje montuojamas trifazis 10A automatų projektuojamos linijos apsaugai. Projektuojamo tako apšvietimui numatyta trifazė kabelinė linija Cu 5-16 m², klojama PVC 110mm skersmens vamzdyje. Naujai statomose šviestuvų atramose numatyti vienfaziai 6A automatiniai jungikliai, šviestuvų pajungimui Al 3x2,5 m² kabeliai. Visas naujai projektuojamas metalines apšvietimo atramas numatyta įžeminti pagal EJT reikalavimus. Siūlomi LED 44 W šviestuvai, montuojami ant cinkuotos kūginės atramos, statomos į surenkamus G/B pamatus.



Siūlomas šviestuvus Sphere LED1x4200 D062 T840 OP PC, 44 W

Priešais esam pagrindinę automobilių stovėjimo aikštelę numatyta vieta skulptūriniam akcentui.

AIŠKINAMASIS RAŠTAS. PROJEKTINIAI PASIŪLYMAI	Dokumento Nr.:	Lapas	Lapų
	2018/06-TP -BD-AR	5	7

Sklype kad. Nr. 6267/0003:241:

Projektuojamas pėsčiųjų takas:

Sklype projektuojamas pėsčiųjų takas, naujų kapaviečių įrengimo zonoje ir sklypo dalyje prie automobilių stovėjimo aikštelės (žr. brėžinį). Bendras tako ilgis (atkiromis atkarpomis) – 142,7 m, plotis – 2,00. Tako danga - 200x10x6 pilkos spalvos betoninės trinkelės, jo kraštuose įrengiami betoniniai vejos borteliai BR100.20.8. Trinkelių dangos konstrukcija priimta pagal KPT SDK 07 15 lentelę. Trinkelių danga įrengiama ant 3 cm išlyginamojo sluoksnio, ant 15 cm storio pagrindo sluoksnio iš nesurištųjų medžiagų mišinio ir ant 20 cm apsauginio šalčiui atsparaus sluoksnio.

Takų išilginis profilis projektuojamas atkartojant esamą paviršių. Didžiausias išilginis nuolydis 5%, mažiausias 0.02%. Takų skersinis nuolydis 1,5 %. Sankasos ir iškasos šlaitų nuolydis 1:1,5. Sankasos šlaitai tvirtinami 0,1 m storio dirvožemio sluoksniu, užsėjant žole.

Projektuojama automobilių stovėjimo aikštelė:

Pietinėje sklypo dalyje, ~20 m atstumu nuo krašto kelio 115 sklypo ribos, projektuojama 645 m² skaldos dangos automobilių stovėjimo aikštelė. Į aikštelę įvažiuojama iš Jaunimo gatvės. Šioje aikštelėje taip pat numatyta vieta atliekų konteineriams ir biodegraduojančių atliekų dėžei. Aikštelės kraštai, besiribojantys su veja, atskiriami įleistais betoniais bortais BR.100.2215. Mineralinių medžiagų mišinio (žvirgždo skalda 0/32) 15 cm danga įrengiama ant 15 cm skaldos pagrindo (0/45, Ev2-80MPa, Dpr-103%) sluoksnio, smėlio (Dpr-100%, $k > 1,0 \times 10^{-5}$ m/s) 20 cm ir sutankinto (Ev2-45 MPa) grunto. Dangos skersinis nuolydis 2 %.

Projektuojamos kapavietės

Sklype projektuojama naujų kapaviečių zona. Įvertinus krašto kelio Nr.115 50 m apsaugos zoną (apsaugos zonoje kapavietės neprojektuojamos), esamus inžinerinius tinklus ir jų apsaugos zonas, numatytus statyti statinius – tvorą, pėsčiųjų taką, apšvietimą, suprojektuotas 196 dvivietės ir 10 vienviečių kapaviečių. Naujų kapaviečių dydžiai: 2,50x2,80 (dvivietės), 2,50x1,50 (vienvietės). Atstumai tarp kapaviečių 0,6 m (statmenai takui) ir 0,5 m (išilgai takui).

Sklype praeina centralizuoto vandentiekio tinklai. Jiems nustatyta apsaugos zona po 5 m abipus tinklų. Ateityje numatytas šių tinklų iškėlimas iš šio kapinių sklypo. Vandentiekio tinklai bus iškeliami pagal eksploatuojančios įmonės išduotas sąlygas ir parengus atskirą jų iškėlimo projektą. Iškelus iš sklypo centralizuotus vandentiekio tinklus būtų galimybė įrengti papildomas 43 dvivietes ir 5 vienvietes kapavietes.

Projektuojama tvora, vartai

Projektuojamą naujų kapaviečių zoną numatytą aptverti 1,2 m aukščio segmentine tvora. Projektuojami 3 moduliniai įėjimo vartai – iš projektuojamos aikštelės ir Smėlinkos gatvės numatyti 2,8 m pločio dviveriai varteliai, iš Jaunimo gatvės – 1,0 m pločio viengubi varteliai. Tvoros atkarpoms, esančioms po 10 kV elektros linija (ir jos apsaugos zonose) būtina įrengti įžeminimą (variuotų strypų komplektu įžeminami tvoros segmentų stulpai).

Tvoros segmentai - iš 5 mm cinkuotos plieninės vielos. Segmento ilgis yra 2,5 m, aukštis 1,2 m, akučių dydis – 200x50 mm. Segmentai tvirtinami prie stačiakampių 40x60 mm profilio tvoros stulpų (H-2 m), kurie įbetonuojami į 1,2 m gylio gręžtinius polinius gelžbetoninius pamatus. Tvoros segmentai papildomai dengti poliesterine danga, spalva - pilka (RAL7030). Tvoros segmentai prie 40x60 mm profilio stulpų šonų tvirtinami stačiakampėmis dviejų dalių apkabomis, sujungiamomis varžtais. Naudojamos ilginės, kampinės ir galinės apkabos. Tvoros segmentų standumo briaunų skaičius – 3 vnt., apkabų skaičius – 4 vnt.

Vandentiekio tinklai

Sklype projektuojamos dvi vandens kolonėlės, skirtos kapinių priežiūrai. Kolonėlių pajungimui vandentiekio tinklus PE d50 numatyti atvesti nuo esamos vandentiekio linijos, įsikertant į ją Jaunimo gatvės ribose. Vandentiekio linijos prisijungimo vietoje numatyta įrengti apžiūros šulinį. Vandens kolonėlės įrengiamos su vandens surinkimo trapais, montuojamais ant betono pagrindo betoninių trinkelų dangoje.

Sklype praeinančią centralizuotų vandentiekio tinklų liniją siūloma iškelti parengus atskirą vandentiekio tinklų rekonstravimo / perkėlimo projektą.

Apšvietimo tinklai

Projektuojamo tako ir aikštelės apšvietimui numatyta pastatyti 7 šviestuvus. 0,4 kV elektros kabelio pajungimas siūlomas nuo Smėlinkos gatvėje esamos artimiausios gatvės apšvietimo tinklo atramos. Nuo atramoje esančio kabelio kontaktų pajungiamas atskiras įvadinis elektros apskaitos skydelis ĮAS, kuris tvirtinamas ant stulpo. ĮAS papildomai montuojama trifazis 16A automatų ir laiko relė. Projektuojamo tako apšvietimui numatyta trifazė kabelinė linija Cu 5-16 m², klojama PVC 110mm skersmens vamzdyje. Naujai statomose šviestuvų atramos montuojami vienfaziai 6A automatiniai jungikliai, šviestuvų pajungimui - Al 3x2,5 m² kabeliai. Atramos siūloma sumontuoti taip pat laiko rėles. Visas naujai projektuojamas metalines apšvietimo atramas numatyta įžeminti pagal EJT reikalavimus. Siūlomi LED 44 W šviestuvai, montuojami ant cinkuotos kūginės atramos, statomos į surenkamus G/B pamatus.

Suoliukai, šiukšliadėžės, informaciniai stendai, vieta skulptūriniam akcentui

Šalia projektuojamo pėsčiųjų tako, prie įėjimo vartų numatyta pastatyti 4 dažyto metalo suoliukus kartu įrengiant ir šiukšliadėžes. Prie įėjimo vartų, statomų prieš projektuojamą automobilių stovėjimo aikštelę numatyta pastatyti medžio karkaso, su čerpių stogeliu informacinį stendą, analogišką stovintiems sklype 6267/0003:510. Siūlomų suoliuko ir šiukšliadėžės nuotraukos yra rekomendacinės, tikslų dizainą derinti su užsakovu.

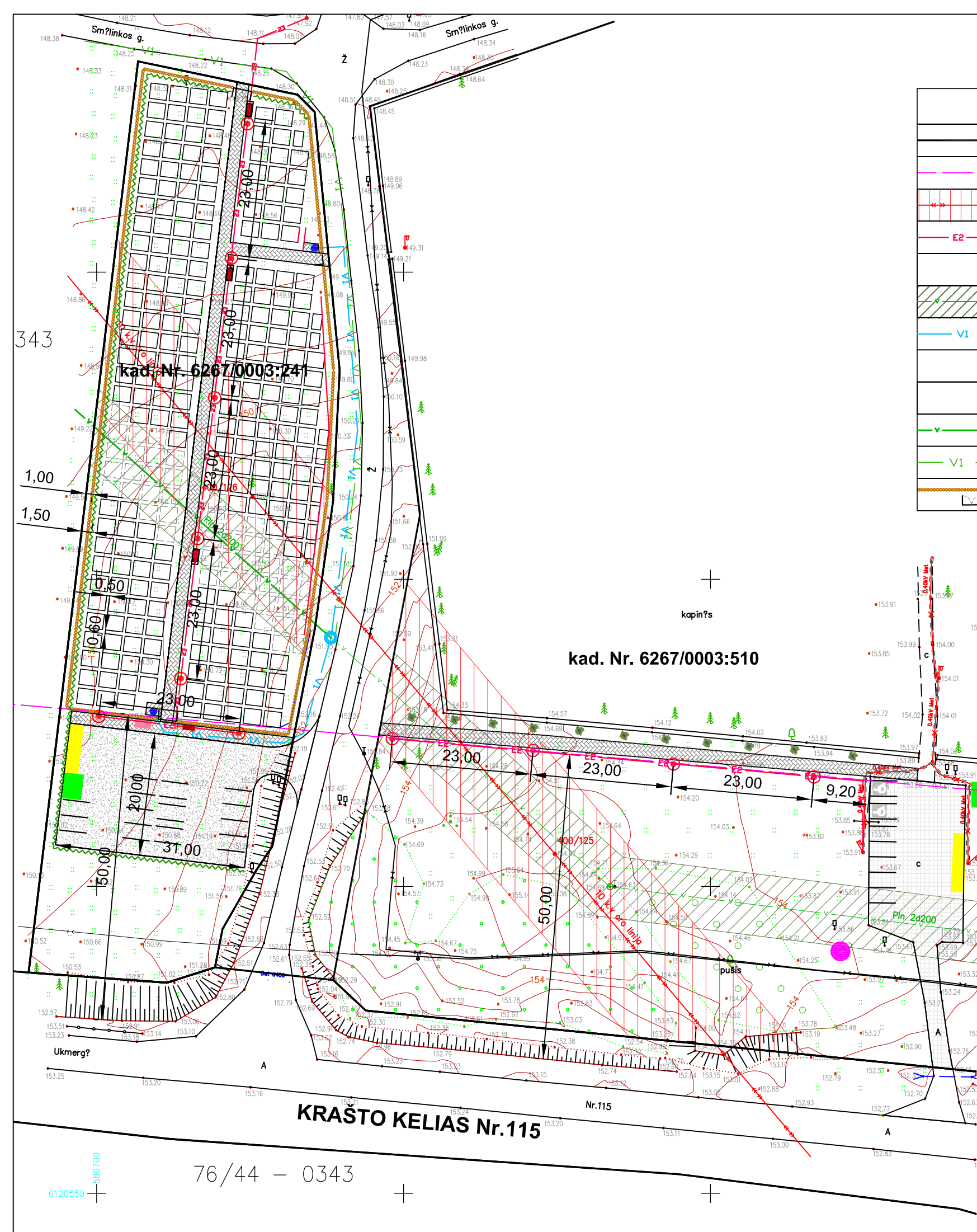


Šiukšliadėžės, suoliuko pavyzdžiai

Želdiniai

Kapinių sklype kad.Nr. 6267/0003:510 šalia projektuojamo tako siūloma pasodinti dekoratyvinių žemaūgių spygliuočių / lapočių želdynų.

Sklype kad.Nr. 6267/0003:241 projektuojamą kapaviečių zoną iš šiaurės ir vakarų pusių, automobilių stovėjimo aikštelę iš vakarų ir pietų pusių numatyta apšodinti iki 1,3 m aukščio spygliuočių gyvatvore.



SUTARTINIAI ŽYMĖJIMAI

	Įregistruotų sklypų ribos		Projektuojamos naujų kapaviečių vietos
	Krašto kelio apsaugos zonos riba		Galimos kapaviečių vietos iškelus vandentiekio tinklus
	Esama 10 kV elektros oro linija ir jos apsaugos zona		Suoliukų su šiuikšliadėžėmis pastatymo vieta
	Projektuojami apšvietimo kabeliai		Projektuojama informacinio stendo su dviračių stovais vieta
	Naujai statomo lauko šviestuvo vieta		Projektuojama gyvatvorė
	Esami vandentiekio tinklai ir jų apsaugos zona		Dekoratyvinių želdinių vieta
	Projektuojami vandens tiekimo tinklai		Atliekų konteinerių vieta
	Projektuojamas vandentiekio tinklų apžiūros šulinys		Biodegraduojančių atliekų konteinerių vieta
	Vandens kolonėlės vieta		Projektuojama trinkelų danga
	Siūlomi ateityje iškelti iš kapinių teritorijos esamą vandentiekio liniją		Projektuojama skaldos danga
	Perspektyvinė perkeliama vandentiekio linija		Esama asfalto danga
	Naujai statoma segmentinė tvora		Skulptūrinio akcento vieta
	Statomi vartai ir varteliai		

Atestato Nr.	UAB "DUJŲ SFERA" Draugystės g. 19, LT-51230 Kaunas tel.: 8 37 759 028, el. p.: dujusfera@dujusfera.lt			Projektas:		
	14723	PV	A. Ginkevičius	2019 03	VIDENIŠKIŲ KAPINIŲ IŠPLĖTIMO PROJEKTAS	
	Proj.	J. Palevičiūtė			Objektas:	
					VIDENIŠKIŲ KAPINĖS	
					Brėžinys: PLANAS.	Laida
					PROJEKTINIAI PASIŪLYMAI	0
PP	Statytojas:	Molėtų raj. savivaldybės administracija			2018/06-TP-BD-B.1	Lapas
						Lapų
						1
						1

76/44 - 0343

6120550