




KOMPLEKSO NR.	ETAPAS	TOMAS	BYLOS ŽYMUO	LAIDA	METAI
U-1339-1V	PP	I	PP	0	2018
 <p>STATINIO PROJEKTO PAVADINIMAS:</p> <p>TERITORIJOS PRIE BABRUNGO UPĖS IR GANDINGOS HIDROELEKTRINĖS TVENKINIO POILSIO IR REKREACIJOS ZONŲ SUKŪRIMO PROJEKTINIAI PASIŪLYMAI</p>					
STATYBOS RŪŠIS:	NAUJA STATYBA				
STATINIŲ PASKIRTIS:	KITI INŽINERINIAI STATINIAI				
STATINIO KATEGORIJA:	NESUDĖTINGI STATINIAI				
STATYBOS VIETA:	Plungės rajono sav., Plungės miesto sen., Plungės m., žemės sklypai (kad. Nr.) 6854/0017:0018, 6854/0017:0007, 6854/0016:0037, 6854/0009:0045, 6854/0016:0032, 6854/0016:0033, 6854/0017:0011, 6854/0010:0022, 6854/0016:0036, 6854/0017:0006, 6854/0017:0024, 6854/0017:0050, laisva valstybinė žemė.				
STADIJA:	NAUJA STATYBA				
ETAPAS:	TECHNINIS PROJEKTAS				
PROJEKTO DALIS:	ARCHITEKTŪRINĖ DALIS				
STATYTOJAS:	PLUNGĖS RAJONO SAVIVALDYBĖ				
PAREIGOS	PAVARDĖ		PARAŠAS		
DIREKTORIUS	J. TREINYS				
Projekto vadovas atest. Nr. A 1482	V. ŠEIBOKAS				

2. PROJEKTINIŲ PASIŪLYMŲ SUDĖTIES ŽINIARAŠTIS

Eil. Nr.	Indeksas	Pavadinimas	Lapai
TEKSTINIAI DOKUMENTAI			
1	U-1339-1VP-PP-PPSŽ	Projektinių pasiūlymų sudėties žiniaraštis	1
3	U-1339-1VP-PP-PPAR	Projektinių pasiūlymų aiškinamasis raštas	4
4	---	Priedai	2
GRAFINIAI DOKUMENTAI			
1	U-1339-1VP-PP-AD-01	Statinių, įrenginių, mažųjų architektūros formų išdėstymas projektuojamoje teritorijoje. M1:1000	1

Kvalifikaciją patvirtinantis dokumentas Nr.	 Žalgirio g. 90, LT - 09303 Vilnius, tel.:8(5)2619024, faks.:8(5)2124459, el. p.: info@urbanistika.lt			Statinio projekto pavadinimas: Teritorijos prie Babrungo upės ir Gandingos hidroelektrinės tvenkinio poilsio ir rekreacijos zonų sukūrimo projektiniai pasiūlymai	
	0428				
A1482	PV	V. Šeibokas	2018	Statinio numeris ir pavadinimas: Dokumentų pavadinimas: Projektinių pasiūlymų sudėties žiniaraštis	
				LAPAS	LAPŲ
				0	0
LT	Statytojas ir arba užsakovas : Plungės rajono savivaldybė			Dokumentų žymuo: U-1339-1VP-PP-PPSŽ	LAPAS 1
				LAPŲ	1

2. AIŠKINAMASIS RAŠTAS.

2.1. Bendrieji duomenys.

Statybos vieta - Teritorija prie Babrungo upės ir Gandingos hidroelektrinės (toliau – Gandingos HE) tvenkinio – vadinamosios „Plungės jūros“ – yra Telšių apskrityje, Plungės rajono savivaldybėje, Plungės miesto vakarinėje dalyje, Babrungo upės slėnyje.

Statybos rūšis - nauja statyba.

Statinių paskirtys – negyvenamieji pastatai, susisiekimo komunikacijos, hidrotechnikos statiniai, inžineriniai tinklai, kiti inžineriniai statiniai;

Statinių kategorija – nesudėtingi statiniai.

Projekto rengėjas - UAB „Urbanistika“, į.k. 122206363, Žalgirio g. 90, Vilnius.

Bendrieji statinių rodikliai.

Pavadinimas	Mato vienetas	Kiekis	Pastabos
I SKYRIUS SKLYPAS			
1. Sklypo plotas (<i>Tvarkomos teritorijos plotas</i>)	ha	10,4	
2. Sklypo užstatymo intensyvumas			
3. Sklypo užstatymo tankis	%		
II SKYRIUS NEGYVENAMIEJI PASTATAI			
1. Kitos paskirties negyvenamasis pastatas. Lauko tualetas. (Nr. 13)	m ²	53	
III SKYRIUS SUSISIEKIMO KOMUNIKACIJOS			
1. Gatvės			
1.1. Nesudėtingas statinys, D3 kategorijos gatvė. Privažiavimas. (Nr. 3)	m ²	236	
1.2. Nesudėtingas statinys, D3 kategorijos gatvė. Apsisukimo aikštelė. (Nr. 14)	m ²	165	
1.3. Nesudėtingas statinys, D3 kategorijos gatvė. Aptarnaujančio transporto gatvė. (Nr. 19)	m ²	420	
1.4. Nesudėtingas statinys, D3 kategorijos gatvė. (Nr. 45)	m ²	754	
1.5. Nesudėtingas statinys, D3 kategorijos gatvė. (Nr. 47)	m ²	196	
IV SKYRIUS HIDROTECHNIKOS STATINIAI			
1. Neypatingas hidrotechnikos statinys. Valčių prieplauka. (Nr. 44)	m ²	85	
V SKYRIUS INŽINERINIAI TINKLAI			
1. Nuotekynės gelžbetonio įrenginių demontavimas. (Nr. 32)	m ³	11	Demontuojamas g/b

Kvalifikaciją patvirtinantis dokumentas Nr. 0428	 Žalgirio g. 90, LT - 09303 Vilnius, tel.: 8(5)2619024, faks.: 8(5)2124459, el. p.: info@urbanistika.lt			Statinio projekto pavadinimas: Teritorijos prie Babrungo upės ir Gandingos hidroelektrinės tvenkinio poilsio ir rekreacijos zonų sukūrimo projektiniai pasiūlymai.	
	A1482	PV	V. Šeibokas	2018	Statinio numeris ir pavadinimas:
	Arch.	P. Jonys	2018		
	Arch.	S. Bakšys	2018	Dokumento pavadinimas: Projektinių pasiūlymų aiškinamasis raštas	LAIDA 0
LT	Statytojas ir arba užsakovas: Plungės rajono savivaldybė			Dokumento žymuo: U-1339-1VP-PP-PPAR	LAPAS 1
					LAPŲ 23

2.Paviršinių tinklų ir išleistuvo demontavimas. (Nr. 33)	m	84	Demontuojama nuotekynės trasa PVC d 200
3.Apšvietimo kabeliai.	m	3800	
4.Inžinerinių komunikacijų suprojektavimas pagal poreikį objektų aprūpinimui.			Elektra, vandentiekis, nuotekos
VI SKYRIUS KITI INŽINERINIAI STATINIAI			
1. Kitos paskirties inžineriniai statiniai			
1.1. Nesudėtingas statinys, kiti inžineriniai statiniai. Laju takas. (Nr. 10)	m ²	357	
1.2. Nesudėtingas statinys, kiti inžineriniai statiniai. Gelbėtojų stebėjimo bokštelis. (Nr. 11)	m ²	52	
1.3. Nesudėtingas statinys, kiti inžineriniai statiniai. Versmių takas. (Nr. 22)	m ²	526	
1.4. Nesudėtingas statinys, kiti inžineriniai statiniai. Pagrindinis pėsčiųjų takas ir laiptai. (Nr. 23)	m ²	398	
1.5. Nesudėtingas statinys, kiti inžineriniai statiniai. Šalutinis pėsčiųjų takas ir laiptai. (Nr. 25)	m ²	96	
1.6. Nesudėtingas statinys, kiti inžineriniai statiniai. Apžvalgos aikštelė (Nr. 26)	m ²	131	
1.7. Nesudėtingas statinys, kiti inžineriniai statiniai. Takas ir esami laiptai. (Nr. 31)	m ²	64	
1.8. Nesudėtingas statinys, kiti inžineriniai statiniai. Pagrindinis pėsčiųjų takas ir laiptai. (Nr. 36)	m ²	451	
1.9. Nesudėtingas statinys, kiti inžineriniai statiniai. Apžvalgos aikštelė / stoginė (Nr. 46)	m ²	152	
1.10. Nesudėtingas statinys, kiti inžineriniai statiniai. Pėsčiųjų takas ir laiptai. (Nr. 48)	m ²	57	
1.11. Nesudėtingas statinys, kiti inžineriniai statiniai. Gatvės atitvaras. (Nr. 49)	m	121	
1.12. Nesudėtingas statinys, kiti inžineriniai statiniai. Takas ir esami laiptai. (Nr. 51)	m ²	27	
1.13. Nesudėtingas statinys, kiti inžineriniai statiniai. Stoginė (Nr. 52)	m ²	11	
1.14. Nesudėtingas statinys, kiti inžineriniai statiniai. Šaligatvis ir laiptai (Nr. 53)	m ²	296	
1.15. Nesudėtingas statinys, kiti inžineriniai statiniai. Apžvalgos aikštelė (Nr. 54)	m ²	59	
1.16. Nesudėtingas statinys, kiti inžineriniai statiniai. Laiptai (Nr. 21)	m ²	32	
1.17. Nesudėtingas statinys, kiti inžineriniai statiniai, plokšti horizontalūs inžineriniai statiniai. Aikštelė, pėsčiųjų/dviračių takas (Nr.2)	m ²	466	
1.18. Nesudėtingas statinys, kiti inžineriniai statiniai, plokšti horizontalūs inžineriniai statiniai. Šalutinis pėsčiųjų / dviračių takas (Nr. 4)	m ²	257	
1.19. Nesudėtingas statinys, kiti inžineriniai statiniai, plokšti horizontalūs inžineriniai statiniai. Automobilių stovėjimo aikštelė (Nr. 5)	m ²	115	
1.20. Nesudėtingas statinys, kiti inžineriniai statiniai, plokšti horizontalūs inžineriniai statiniai. Betono plytelių dangą (Nr. 6)	m ²	221	
1.21. Nesudėtingas statinys, kiti inžineriniai statiniai, plokšti horizontalūs inžineriniai statiniai. Pagrindinis pėsčiųjų / dviračių takas (Nr. 7)	m ²	849	
1.22. Nesudėtingas statinys, kiti inžineriniai statiniai, plokšti horizontalūs inžineriniai statiniai. Pagrindinis pėsčiųjų / dviračių takas (Nr. 9)	m ²	289	
1.23. Nesudėtingas statinys, kiti inžineriniai statiniai, plokšti horizontalūs inžineriniai statiniai. Pagrindinis pėsčiųjų / dviračių takas (Nr. 15)	m ²	383	

U-1339-1VP-PP-PPAR	Lapas	Lapų	Laida
	2	23	0

1.24. Nesudėtingas statinys, kiti inžineriniai statiniai, plokšti horizontalūs inžineriniai statiniai. Šalutinis pėsčiųjų / dviračių takas (Nr. 17)	m ²	186	
1.25. Nesudėtingas statinys, kiti inžineriniai statiniai, plokšti horizontalūs inžineriniai statiniai. Takai aplink pramogų erdvę (Nr. 18)	m ²	447	
1.26. Nesudėtingas statinys, kiti inžineriniai statiniai, plokšti horizontalūs inžineriniai statiniai. Pagrindinis pėsčiųjų / dviračių takas (Nr. 24)	m ²	757	
1.27. Nesudėtingas statinys, kiti inžineriniai statiniai, plokšti horizontalūs inžineriniai statiniai. Automobilių stovėjimo aikštelė (Nr. 27)	m ²	150	
1.28. Nesudėtingas statinys, kiti inžineriniai statiniai, plokšti horizontalūs inžineriniai statiniai. Šalutinis pėsčiųjų takas (Nr. 28)	m ²	123	
1.29. Nesudėtingas statinys, kiti inžineriniai statiniai. Pagrindinis pėsčiųjų/dviračių takas ir laiptai (Nr. 29)	m ²	686	
1.30. Nesudėtingas statinys, kiti inžineriniai statiniai, plokšti horizontalūs inžineriniai statiniai. Šalutinis pėsčiųjų / dviračių takas (Nr. 34)	m ²	280	
1.31. Nesudėtingas statinys, kiti inžineriniai statiniai, plokšti horizontalūs inžineriniai statiniai. Šalutinis pėsčiųjų / dviračių takas (Nr. 35)	m ²	344	
1.32. Nesudėtingas statinys, kiti inžineriniai statiniai, plokšti horizontalūs inžineriniai statiniai. Pėsčiųjų takas (Nr. 37)	m ²	41	
1.33. Nesudėtingas statinys, kiti inžineriniai statiniai, plokšti horizontalūs inžineriniai statiniai. Pagrindinis pėsčiųjų takas (Nr. 38)	m ²	158	
1.34. Nesudėtingas statinys, kiti inžineriniai statiniai, plokšti horizontalūs inžineriniai statiniai. Automobilių stovėjimo aikštelė (Nr. 39)	m ²	364	
1.35. Nesudėtingas statinys, kiti inžineriniai statiniai, plokšti horizontalūs inžineriniai statiniai. Automobilių stovėjimo aikštelė (Nr. 42)	m ²	142	
1.36. Nesudėtingas statinys, kiti inžineriniai statiniai, plokšti horizontalūs inžineriniai statiniai. Krantinės takų tinklas (Nr. 43)	m ²	664	
1.37. Nesudėtingas statinys, kiti inžineriniai statiniai, plokšti horizontalūs inžineriniai statiniai. Pagrindinis pėsčiųjų / dviračių takas (Nr. 50)	m ²	359	
1.38. Nesudėtingas statinys, kiti inžineriniai statiniai, plokšti horizontalūs inžineriniai statiniai. Pagrindinis pėsčiųjų / dviračių takas (Nr. 55)	m ²	243	
1.39. Nesudėtingas statinys, kiti inžineriniai statiniai, plokšti horizontalūs inžineriniai statiniai. Automobilių stovėjimo aikštelė (Nr. 56)	m ²	523	
1.40. Nesudėtingas statinys, kiti inžineriniai statiniai, plokšti horizontalūs inžineriniai statiniai. Šalutinis pėsčiųjų / dviračių takas (Nr. 57)	m ²	493	
1.41. Nesudėtingas statinys, kiti inžineriniai statiniai, plokšti horizontalūs inžineriniai statiniai. Aikštelė (Nr. 58)	m ²	89	
1.42. Nesudėtingas statinys, kiti inžineriniai statiniai, plokšti horizontalūs inžineriniai statiniai. Automobilių stovėjimo aikštelė (Nr. 60)	m ²	223	
1.43. Nesudėtingas statinys, kiti inžineriniai statiniai, plokšti horizontalūs inžineriniai statiniai. Terasa (Nr. 61)	m ²	99	

U-1339-1VP-PP-PPAR	Lapas	Lapų	Laida
	3	23	0

Statinių statybos vieta.

Statybos vieta - Teritorija prie Babrungo upės ir Gandingos hidroelektrinės (toliau – Gandingos HE) tvenkinio – vadinamosios „Plungės jūros“ – yra Telšių apskrityje, Plungės rajono savivaldybėje, Plungės miesto vakarinėje dalyje, Babrungo upės slėnyje.

Žemės sklypų pagrindinės žemės naudojimo paskirtys – kita; miškų ūkio; konservacinė. Naudojimo būdai – atskirųjų želdynų teritorijos; rekreacinių miškų sklypai; komercinės paskirties objektų teritorijos; visuomeninės paskirties objektų teritorijos; kultūros paveldo objektų žemės sklypai.

Projektuojama teritorija apima Gandingos tvenkinio pakrantę, todėl reljefo aukščių skirtumai gana dideli. Aukščiai kinta nuo absoliučios altitudės 123,70 iki 102,90 - sudarydami aukščių skirtumą iki 20,8 m. Santykinai didelis aukščių skirtumas susidaro dėl reljefo aukštėjimo pietryčių kryptimi ir kranto linijos aukščio skirtumų. Projektuojama teritorija išsidėsčiusi palei Gandingos tvenkinio pakrantę.

Geomorfologiniu požiūriu tyrinėtą plotą yra Plungės kalvotos moreninės aukštumos pašlaitėje, kurią kerta Babrungo upė, dešinysis Minijos intakas. 1961 metais vakarinėje Plungės pakraštyje Babrungas buvo užtvenktas, susidarė apie 80 hektarų ploto Plungės marios su keliomis nedidelėmis salomis, kurių viena yra ties tyrimų plotu. Tvenkinio pakrantės yra vingiuotos, daug kur užpelkėję.

Tyrinėtame plote tvenkinio apylinkių reljefas yra kalvotas, aukščiausia vieta yra pietrytiniame tyrinėto ploto pakraštyje, ties Gr.125 – abs. aukštis 122,50 m. Vandens lygis tvenkinyje ties tyrimų plotu buvo apie 104,00 m.

Ištirtą geologinį pjūvį sudaro:

- Technogeniniai dariniai – t IV;
- Aliuvio nuogulos – a IV;
- Baltijos posvitės kraštiniai fluvio-glacialiniai dariniai – ft III bl;
- Baltijos posvitės kraštiniai glacialiniai dariniai – gt III bl.

Projektuojamą plotą iš viršaus dažniausiai dengia 0,1-1,0 m dirvožemio sluoksnis – didžiausias storis yra tvenkinio pakrantėse. Tyrinėtame plote esančius kelis takus dengia 0,03-0,05 m storio asfaltbetonio dangos sluoksnis arba betoninės šaligatvio plytelės. Esamos dangos būklė yra prasta: šaligatvio plytelės nelygios, vietomis sutrūkinėjusios, asfaltbetonio danga ištrupėjusi, nelygi.

Teritorijos naudojimo reglamentai.

Projektuojamos teritorijos naudojimą reglamentuoja sekantys teritorijų planavimo dokumentai:

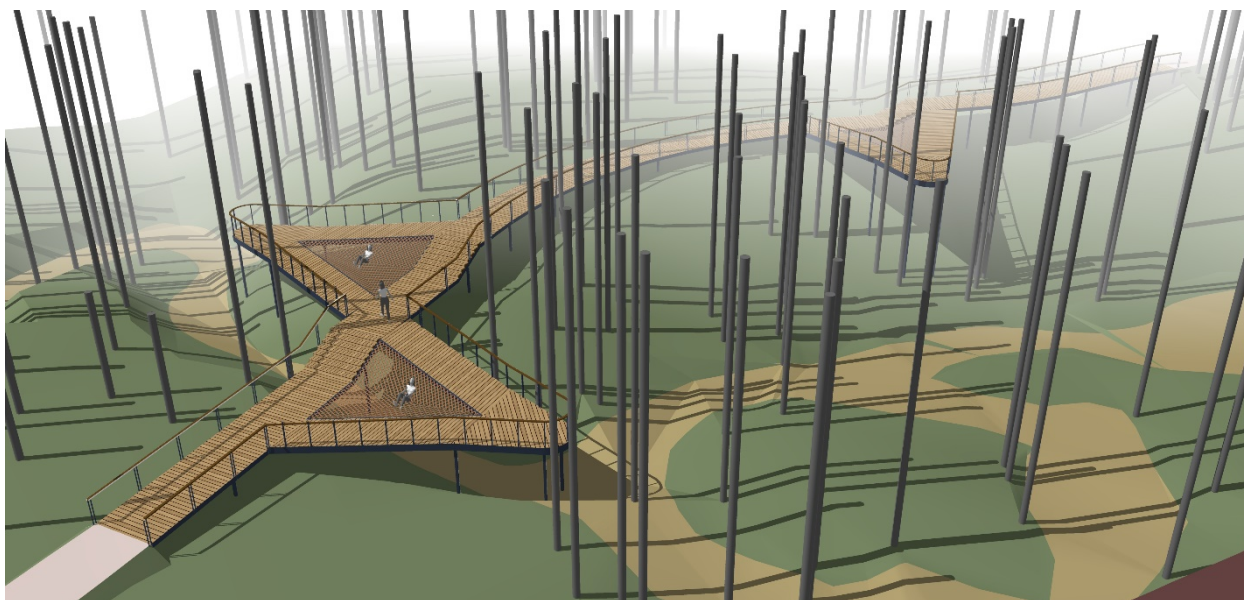
- Plungės miesto bendrasis planas;
- Plungės miesto ir jo prieigų transporto srautų ir infrastruktūros specialusis planas;
- Plungės miesto centrinės dalies sutvarkymo specialusis planas;
- Prie Babrungo upės ir Gandingos HE (Plungės jūros) prieinančių teritorijų sutvarkymo detalusis planas.

Detalioju planu nagrinėjamoje teritorijoje yra suformuoti miškų ūkio, konservacinės paskirties žemės ir kitos paskirties atskirųjų želdynų, inžinerinės infrastruktūros objektų, inžinerinės infrastruktūros koridorių naudojimo būdo sklypai. Nustatyti pastatų statybos reglamentai.

U-1339-1VP-PP-PPAR	Lapas	Lapų	Laida
	4	23	0

2.2. Projektinių sprendinių aprašymas.

Lajų takas



Šlaite prie upelio projektuojamas medinis takas pakeltas šiek tiek pakeltas virš žemės jungiantis pagrindinę šlaito ir upelio padalintas parko zonas. Takas takas vingiuoja tarp esamų medžių kamienų ir reljefo, formuodamas nedidelį serpantiną. Pagrindinė tako dalis suskaidyta laiptais, tačiau įrengtos papildomos rampos prietaikytos žmonėms su negalia, ir tuo pačiu veikiančios kaip apžvalgos aikštelės tarp medžių lajų su vaizdu ažvelgaičniu upelio revą. Pagrindinis išsilginis tako nuolydis neviršija 5%, taigi juo galima nesunkiai stumti vežimėlį ar net užvažiuoti dviračiu. Tako danga iš alyvuoto kietmedžio. Laikanti konstrukcija iš cinkuoto ir dažyto metalo profilių. Abiejuose tako pusėse numatyti nerūdijančios plieno turėklai su mediniu ranktūriu, kuriame įmontuotas juosinis LED šviestuvus nukreiptas žemyn, į medinę dangą.

Tarpas tarp besileidžiančių rampų užpildytas tinklu gaudykle kuris gali būti naudojamas kaip viešas hamakas. Tinklas dedamas dėl papildomo tvarumo montuojamas dviem sluoksniais ir skaidomas tarpinėmis virvėmis. Visa tinklinė/ virvinė sistema tvirtinama prie metalinio rėmo kabinamo ant pagrindinių konstrukcinių sijų. Apsauginis tinklas pagamintas iš polipropileno. Juodos spalvos bemazgis, vientiso pynimo PP/45/5mm akis 45x45mm, storis 5mm. Lengvas, ypač tvirtas, atsparus atmosferos poveikiui, minkštas ir lankstus, atsparus UV. Montuojamas dvigubą tinklą tvirtinant prie metalinio karkaso, perpinat storesniais lynais papildomam standumui užtikrinti.

Takas prasideda ir pasibaigia sklandžiai prisijungdamas prie kietos pėsčiųjų tako dangos. Fasado apdaila: Matomas metalinės detalės (kolonos, sijos) dažytos miltelinio būdu (RAL 5003 labai tamsiai melsva). Medinės kietmedžio detalės alyvuotos. Apšvietimas: Į tako turėklus TRL-2 montuojamas LED juostinis šviestuvus. Tarpinėse aikštelėse prie apatinės plokštumos pritaishomas reguliuojamas prožektorius nukreiptas žemyn akcentuojant tekančio upelio krantus.

U-1339-1VP-PP-PPAR	Lapas	Lapų	Laida
	5	23	0

Versmių takas

Pėsčiųjų takas besileisdamas žemyn prie vandens tampa mediniu liepteliu ant polių. Teritorija kertama tako yra gana drėgna, esama šaltinių ir upelių, taigi nuspręsta nedaryti kietos dangos ir formuoti šiek tiek pakeltą medinį taką besitešiantį per jautrų gamtinių biotopą. Tako viduryje numatyta galimybė prisirišti nedideles valtis. Čia pat numatomas ilgas medinis suolas. Šiek tiek toliau takui darant staigų posūkį aplink esamą šlaitą formuojama nedidelė apžvalgos aikštelė. Formuojama dviejų lygių plokštuma suteikia galimybę atsisėsti.

Fasado apdaila: Matomas metalinės detalės (kolonos, sijos) cinkuotos ir apsaugotos nuo drėgnos aplinkos. Medinės kietmedžio detalės alyvuotos.

Apšvietimas: Į tako turėklus TRL-2 montuojamas LED juostinis šviestuvai. Tarpinėse aikštelėse prie apatinės plokštumos pritaikomas reguliuojamas prožektorius nukreiptas žemyn akcentuojant tekančio upelio krantus.

Apžvalgos aikštelė prie mokyklos



Projektuojama medinės dangos platforma iškelta virš šlaito esančio į šiaurės vakarus nuo Adolfo Jucio pagrindinės mokyklos. Dviejų įėjimų aikštelės kompozicija formuoja arką po kuria pėsčiųjų takas laiptais leidžiasi į žemutinę parko terasą.

Pati platforma sudalinta į skirtingus lygius, kurie jungiami rampomis. Formuojamas terasavimas sukuria nedidelį amfiteatrą nukreiptą į ežero panoramą. Visa apžvalgos aikštelė juosiamą nerūdijančios plieno turėklais su mediniu ranktūriu, kuriame įmontuotas juostinis LED šviestuvai nukreiptas žemyn, į medinę dangą.

Platformos konstrukcinė pagrindą sudaro metaliniais cinkuoti ir dažyti profiliai. Kolonos montuojamas ant

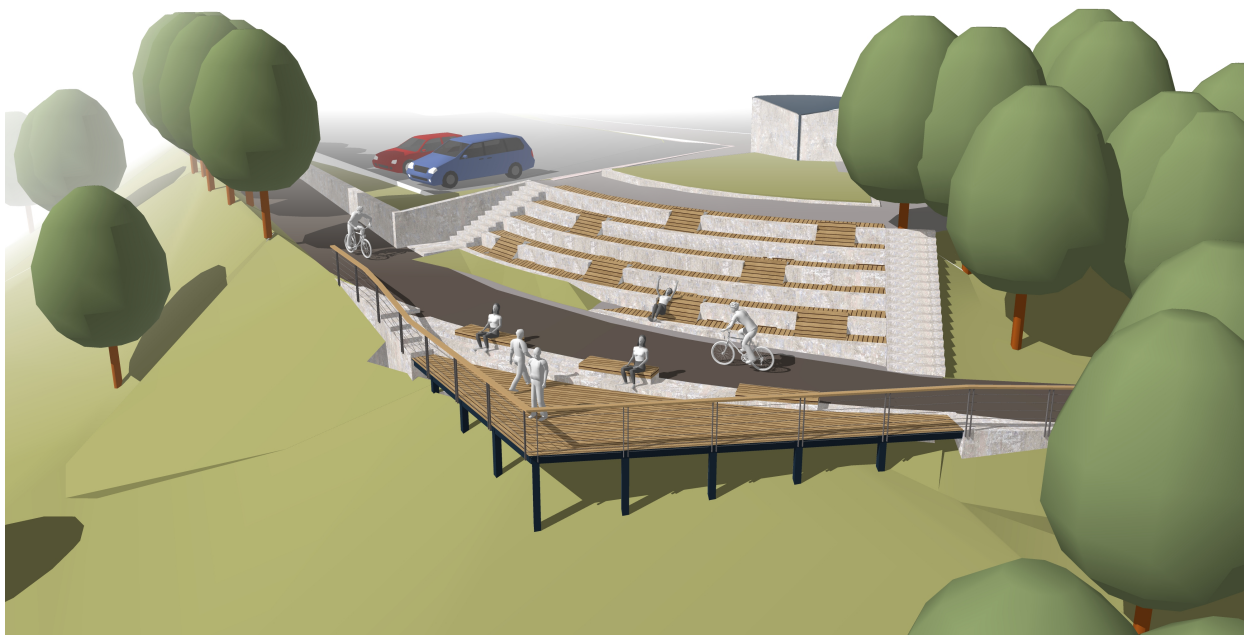
G/B polių.

Fasado apdaila: Matomas metalinės detalės (kolonos, sijos) dažytos miltelininiu būdu (RAL 5003 labai tamsiai melsva). Medinės kietmedžio detalės alyvuotos.

Apšvietimas: į apžvalgos aikštelės turėklus TRL-2 montuojamas LED juostinis šviestuvai. Į apatinę platformos plokštumą virš esančia virš lauko laiptų montuojamas šviestuvai nukreiptas žemyn takui apšviesti.

U-1339-1VP-PP-PPAR	Lapas	Lapų	Laida
	6	23	0

Apžvalgos aikštelė prie Birutės gatvės



Prie Birutės gatvės projektuojama apžvalgos aikštelė. Sudaryta iš dviejų dalių, medinės regyklos platformos ir terasuoto šlaito, šias dvi dalis kerta pėsčiųjų takas besileidžiantis nuo gatvės iki apatinės parko terasos. Regyklos platforma – sudaryta iš medinės dangos, metalinės sijų konstrukcijos ant metalinių kolonų. Nuo pėsčiųjų tako aikštelę skiria betoniniai laiptai su mediniais suolais.

Už pėsčiųjų tako numatomas terasuotas šlaitas formuojamas iš metalinio karkaso ir medinės apdailos formuojančios sėdimą dalį.

Fasado apdaila: Matomas metalinės detalės (kolonos, sijos) dažytos milteliniu būdu (RAL 5003 labai tamsiai melsva), betonas dengtais epoksidiniais dažais (RAL9010 šilta balta). Medinės kietmedžio detalės alyvuotos.

Apšvietimas: į apžvalgos aikštelės turėklus TRL-2 montuojamas LED juostinis šviestuvai. Į medines terasas montuojami įleisti LED šviestuvai.

Paviljonas prie Birutės g.

Projektuojamas nedidelis paviljonas prie Birutės gatvėje esančios viešojo transporto stotelės. Statinys būtų naudojamas kaip laukimo pastogė keleiviams. Laikančios konstrukcijos sudarytos iš gelžbetonio sienos ir trijų kolonų ant kurių tvirtinamas skardinis stogelis. Nuolydis formuojamas į ant G/b sienos pritaisytą lietaus lataką.



U-1339-1VP-PP-PPAR	Lapas	Lapų	Laida
	7	23	0

Fasado apdaila: atidengtas betonas, metalinės atviros detalės dažytos miltelinu būdu (RAL 5003 labai tamsiai melsva)

Viešojo tualetų paviljonas



Centrinėje parko dalyje numatomas viešojo tualetų paviljonas. Laikanti konstrukcija iš mūro. Stogas sutapdintas su nedideliu nuolydžiu į vieną pusę. Įėjimo fasade formuojamas medinių lentų ažūras su suoleliu pridengiantis nuo pagrindinių takų. Plane numatyta dvi pagrindinės patalpos – vyrų ir moterų tualetai. Abu pritaikyti žmonėms su negalia. Vyrų wc sudaro vienas unitazas, dvi kriauklės ir du pisuarai. Moterų wc su daro trys unitazai ir dvi kriauklės.

Vidaus apdaila: grindys ir sienos iki 1.8m aukštesnės masės plytelės, lubos ir sienų viršus dažytas baltais sieniniais dažais.

Fasado apdaila: fasadiniais dažais (RAL 5003 labai tamsiai melsva) dengtas tinklas ir Medinės kietmedžio detalės alyvuotos.

Apšvietimas: į lubas montuojami 4 LED šviestuvai. Dar 1 LED šviestuvai montuojamas prie įėjimo. Taip pat montuojamas LED akcentinis pašvietimas prie WC ženklo abiejuose šoniniuose fasaduose.

Gelbėtojų bokštelis

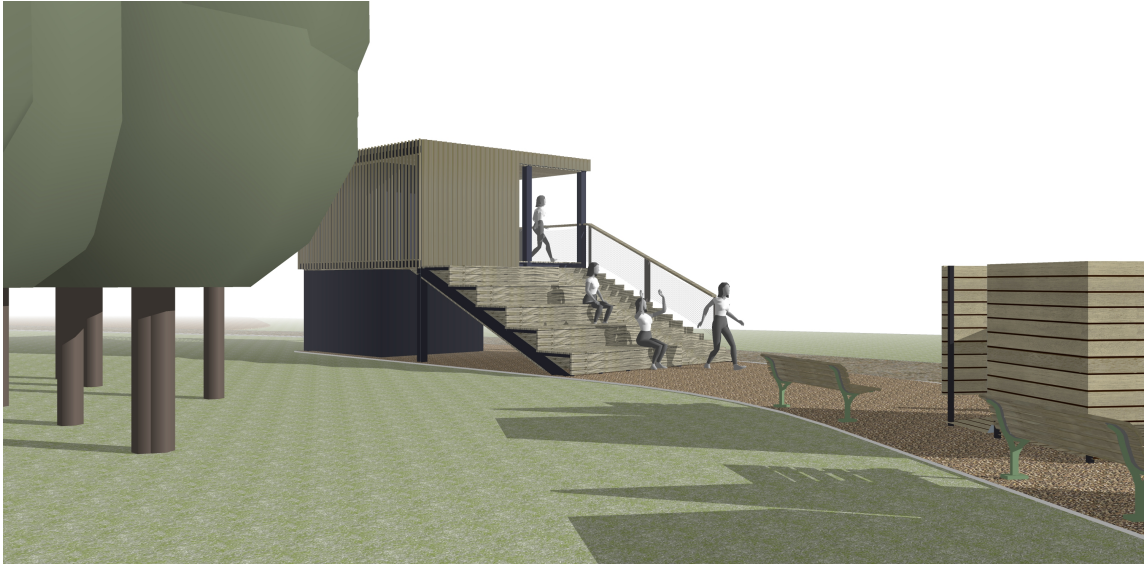
Šalia numatomo paplūdimio projektuojamas gelbėtojų posto bokštelis. Laikanti konstrukcija metalo sijų. Stogas sutapdintas su nedideliu nuolydžiu į vieną pusę. Įėjimo fasade formuojamas medinių lentų ažūras su paplūdimio ir akvatorijos stebėjimo aikšte. Gelbėtojų postą sudaro dvi pagrindinės patalpos – pirmame aukšte sandėliukas ir gelbėtojo patalpa antrame aukšte.

Vidaus apdaila: sandėliuko patalpa - grindys, sienos ir lubos cemento plokščių, gelbėtojo patalpa - grindys, sienos ir lubos impregnuotų medžio lentų.

Fasado apdaila: alyvuotos kietmedžio lentelės, laiptai/terasa - impregnuotų medžio tašų.

Apšvietimas: gelbėtojo patalpoje į lubas montuojami 2 LED šviestuvai, 2 LED šviestuvai montuojami perdangoje virš apžvalgos aikštelės, dar 2 LED šviestuvai montuojami pirmo aukšto perdangoje po apžvalgos aikšte.

U-1339-1VP-PP-PPAR	Lapas	Lapų	Laida
	8	23	0

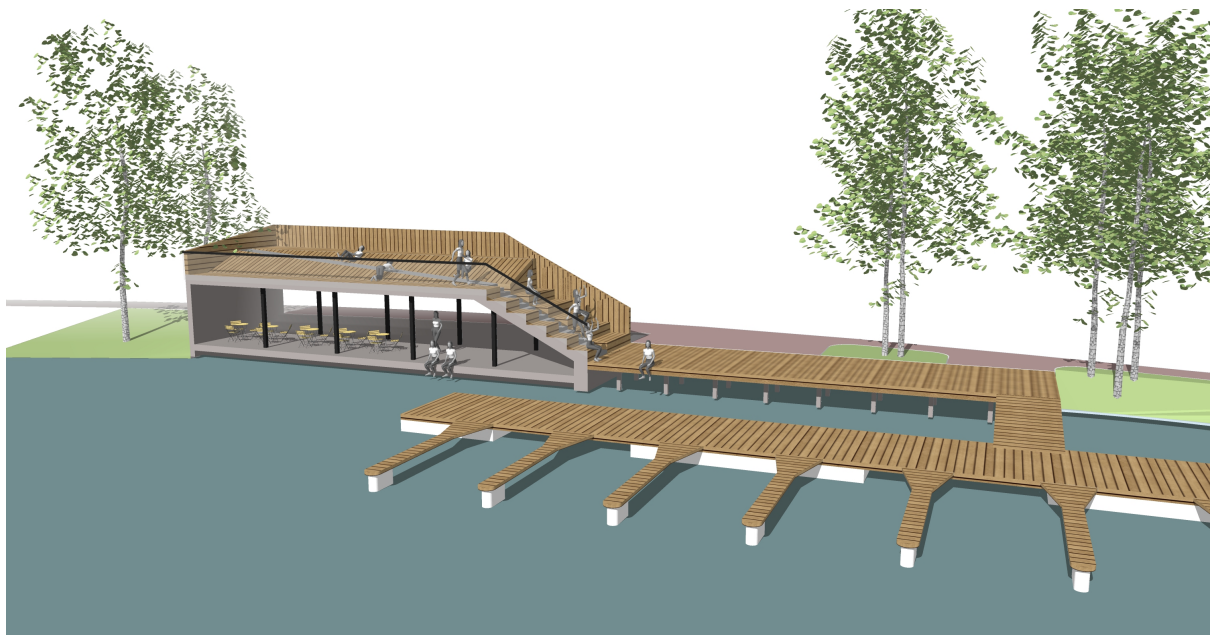


Apžvalgos aikštelė / tribūnos varžyboms

Prie krantinės planuojamas įrengti nedidelė prieplauką su pontonais ir galimybe švartuotis. Krantinėje įrengiama medinė aikštelė ant polių ir apžvalgos aikštelė su galimybe stebėti ekvatorijoje vystančius renginius. Apžvalgos aikštelė pakelta aukščiau, po ja sukuriama nedidelė pastogė kurią galima naudoti kaip vasaros terasą. Statinio konstrukcija ir metalinio karkaso, dengta medžiu. Galinė siena daroma iš gelžbetonio. Pakelta aikštelę laiko dvi kolonų eilės, Aikšte suskaidyta į kelis lygius kuriuos jungia rampa. Laužytos plokštumos formuojamos iš medinių lentų. Į krantinės ant apžvalgos aikštelės veda laiptai. Viršutinė platforma apvesta 110cm aukščio parapetu, o priekinė dalis užtvėriama TRL-3 turėklų.

Fasado apdaila: Visos matomos metalinės detalės (kolonos) dažomos miltetiniu būdu (RAL 5003 labai tamsiai melsva), apžvalgos aikštelės grindys iš alyvuotų kietmedžio lentų. Priekinis fasadas ir lubos pastogės lubos formuojamos iš HPL plokščių (RAL9010 šilta balta).

Apšvietimas: į lubas montuojami 2 LED šviestuvai. Į medines terasas montuojami įleisti LED šviestuvai.



U-1339-1VP-PP-PPAR	Lapas	Lapų	Laida
	9	23	0

Mažosios architektūros elementai



SUOLIUKAS MIELA SU ALIUMINIO KOJOMIS

<https://darom.lt/suoliukas-miela-su-aliuminio-kojomis.html>



STACIONARI PAUSLAUGŲ STOTELĖ VIEŠOSIOMS ERDVĖMS SUNEKO

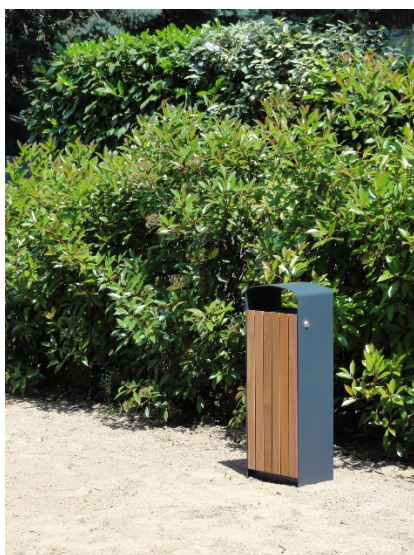
<https://www.suoliukas.lt/paslaugu-stoteles/stacionari-paslaugu-stotele-3102>

U-1339-1VP-PP-PPAR	Lapas	Lapų	Laida
	10	23	0



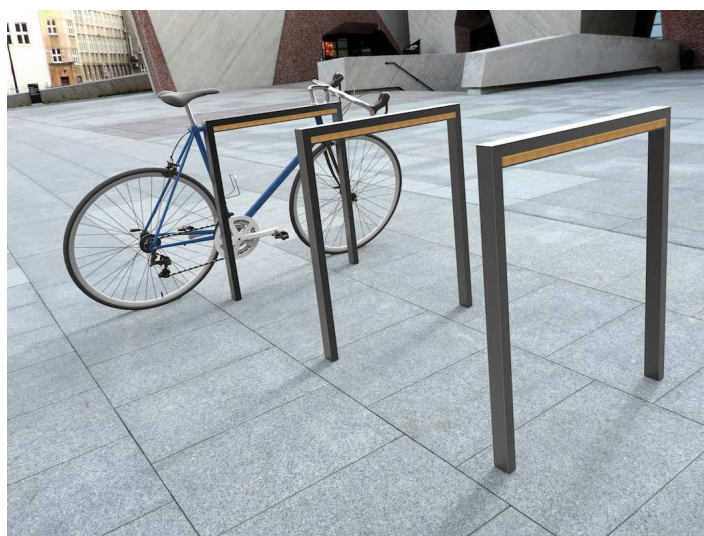
VANDENS FONTANĖLIS

<http://www.valymoirengimai.com/vandens-koloneles/>



ŠIUKŠLIADĖŽĖ PRAX 315TR SU MEDŽIO APDAILA

<https://darom.lt/siukšliadeze-prax-315tr-su-medzio-apdaila.html#group-3>



DVIRAČIŲ STOVAS Helsinki

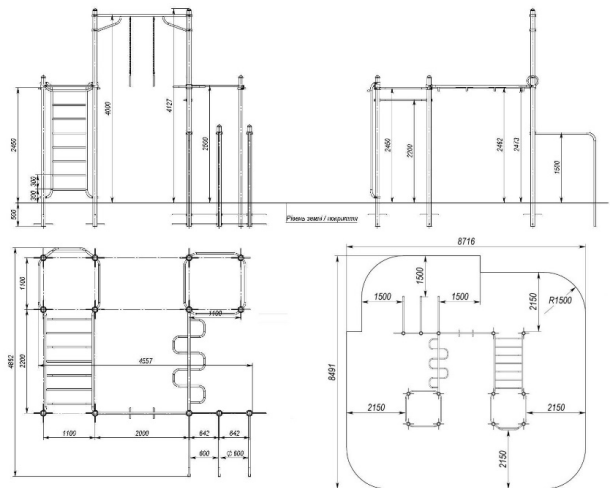
<https://darom.lt/dviracio-stovas-helsinki>

U-1339-1VP-PP-PPAR	Lapas	Lapų	Laida
	11	23	0



PĒSČIŅŪ TVORELĒ

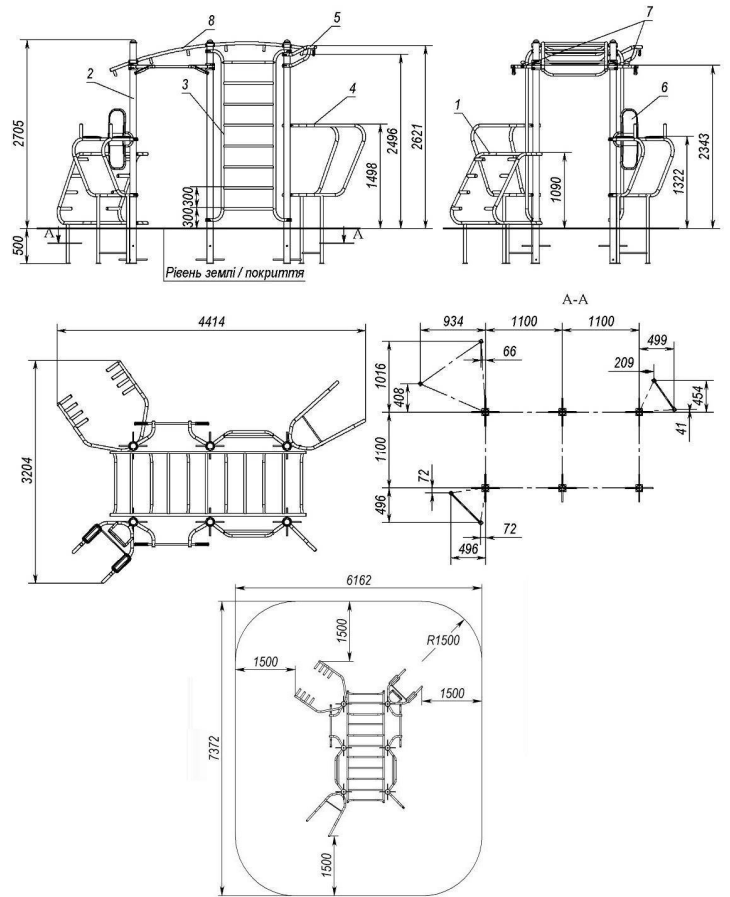
<https://www.bipa.lt/katalogas/tvoros-tureklai/tvoros-atitvarai-tureklai/pescijuju-tvorele-3004>



WORKOUT KOMPLEKTAS S831_4

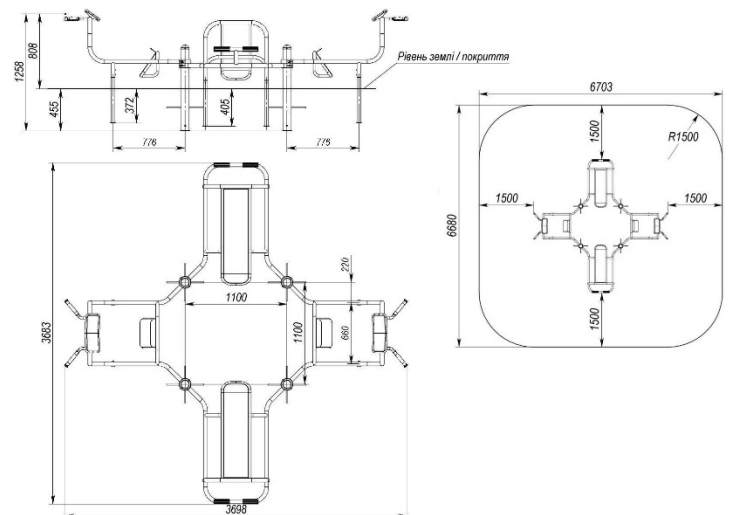
https://darom.lt/workout-kompleksas-s831_4

U-1339-1VP-PP-PPAR	Lapas	Lapu	Laida
	12	23	0



MULTI TRENIRUOKLIS MF53

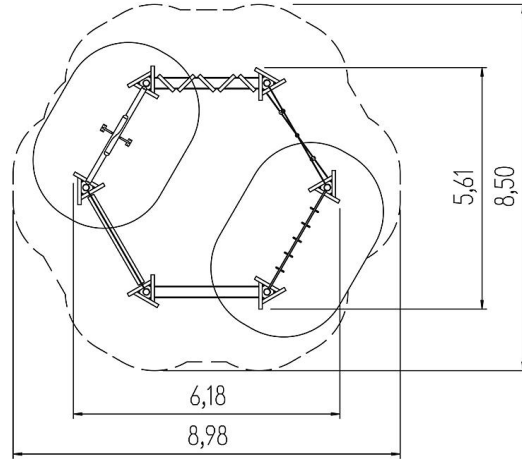
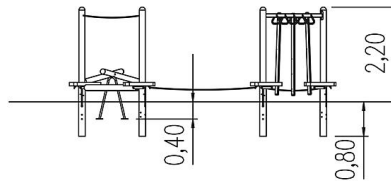
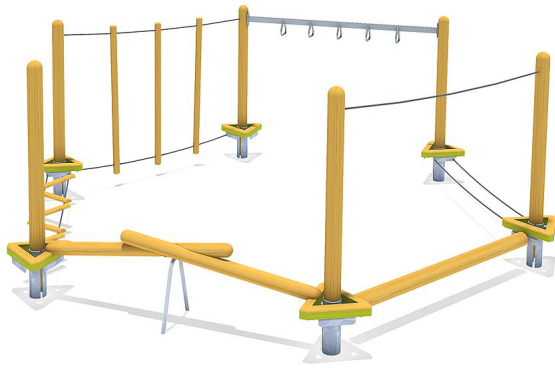
<https://darom.lt/multi-treniruoklis-mf53>



WORKOUT KOMPLKESAS S836_1

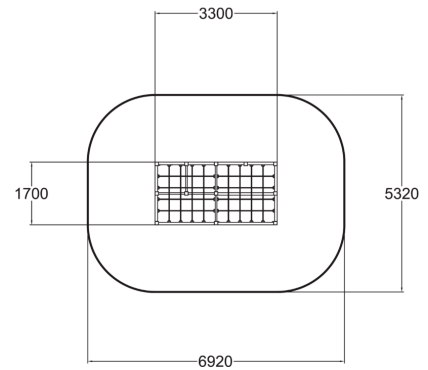
https://darom.lt/workout-kompleksas-s836_1

U-1339-1VP-PP-PPAR	Lapas	Lapų	Laida
	13	23	0



ACTIVE TRAIL combination 05

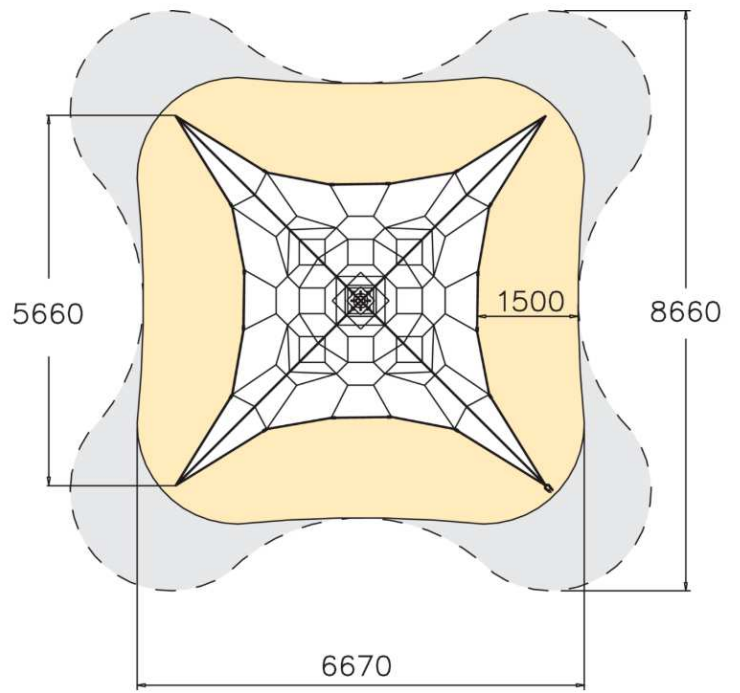
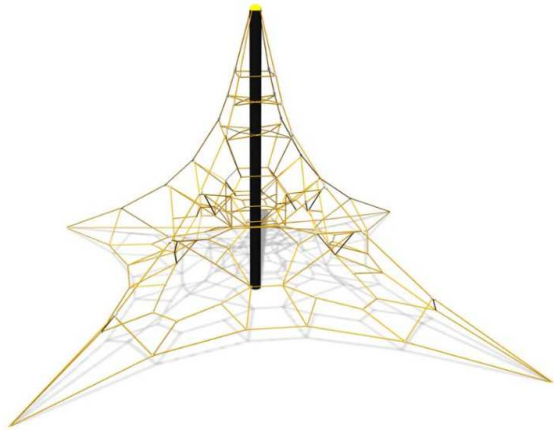
<https://www.eibe.net/en/combination-05-52504407100.html?c=501015&number=52504407100>



3D CLIMBING FRAME

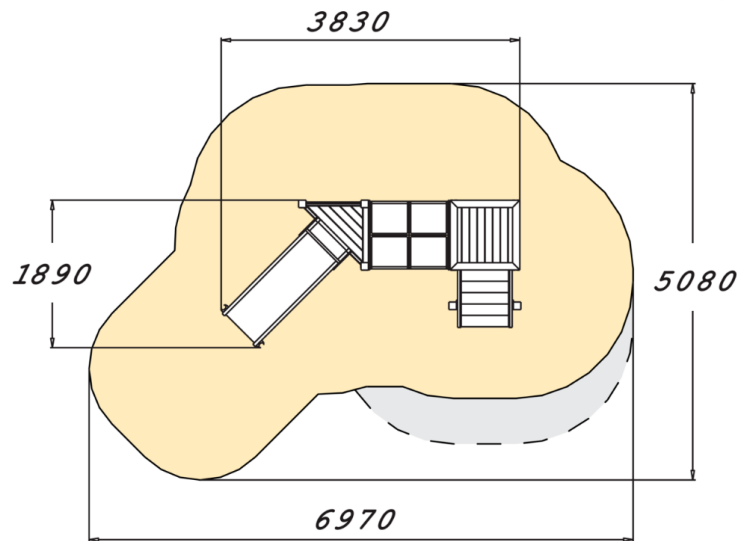
<https://www.lappset.com/Products/Product-search/3D-Climbing-Frame/137074M>

U-1339-1VP-PP-PPAR	Lapas	Lapu	Laida
	14	23	0



PYRAMID NET S

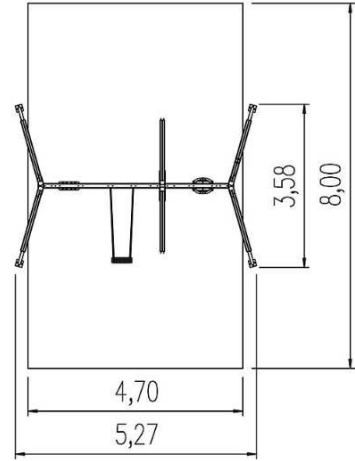
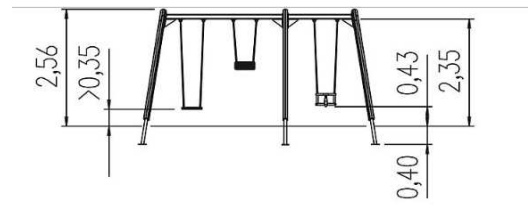
<https://www.lappset.com/Products/Product-search/Pyramid-Net-S/220201>



ACTIVITY TOWER

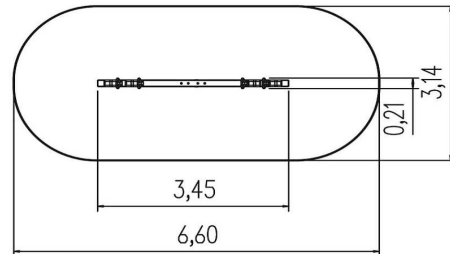
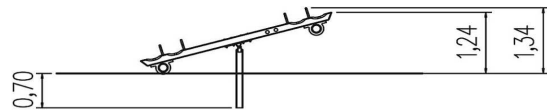
<https://www.lappset.com/Products/Product-search/Activity-Tower/137117M>

U-1339-1VP-PP-PPAR	Lapas	Lapu	Laida
	15	23	0



Triple swing Kondor

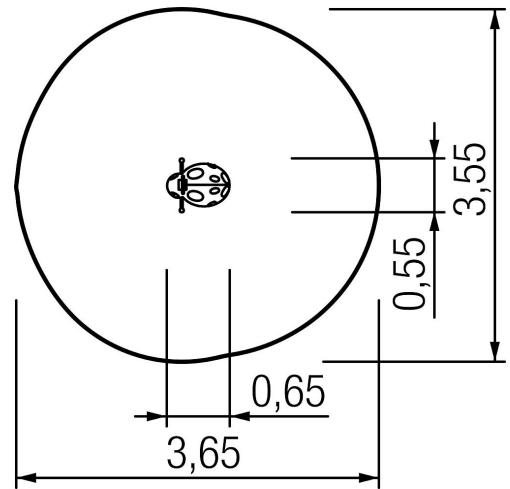
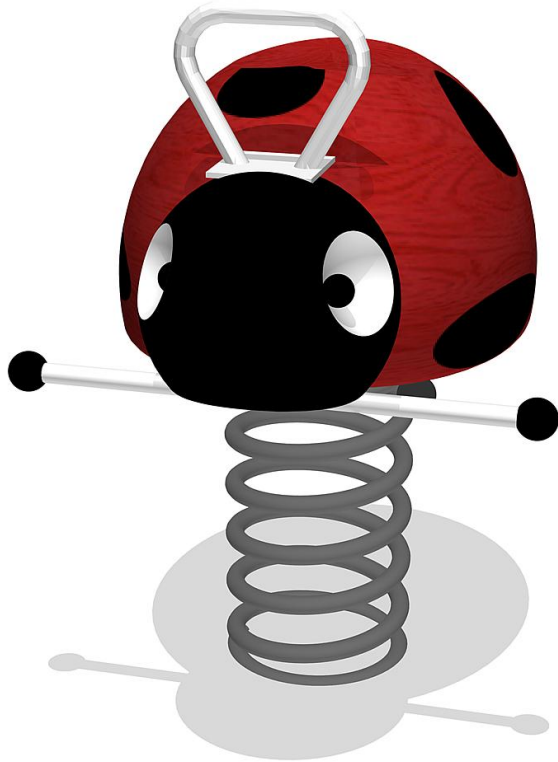
<https://www.eibe.net/en/triple-swing-kondor-51014001100.html?number=51014001100>



Beam see-saw, four-seater

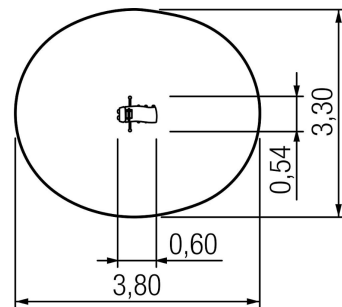
<https://www.eibe.net/en/beam-see-saw-four-seater-51502201300.html?c=501005&number=51502201300>

U-1339-1VP-PP-PPAR	Lapas	Lapu	Laida
	16	23	0



Spring seesaw Ladybug


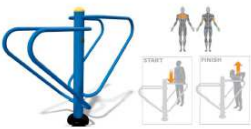
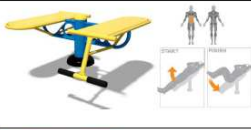

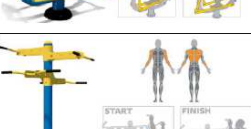



<https://www.eibe.co.uk/spring-seesaw-ladybug-54528905300.html>



Spring rocker Ugo

<https://www.eibe.net/en/spring-rocker-ugo-54500905306.html?c=0>

U-1339-1VP-PP-PPAR	Lapas	Lapu	Laida
	17	23	0

<p>Lauko treniruoklis, skirtas kojų raumenims lavinti, matmenys (lxbxh): 1,77x0,50x1,55 m. Vienu metu gali mankštintis du žmonės.</p>		SE103	vnt.	1	80,00	360,00	440,00	440,00
<p>Lauko treniruoklis, skirtas rankų, krūtinės ir pečių raumenims lavinti, matmenys (lxbxh): 1,74x0,58x1,55 m. Vienu metu gali mankštintis du žmonės.</p>		SL105	vnt.	1	80,00	260,00	340,00	340,00
<p>Lauko treniruoklis, skirtas pilvo raumenims lavinti, matmenys (lxbxh): 1,28x1,27x0,55 m. Vienu metu gali mankštintis du žmonės.</p>		SE109	vnt.	1	80,00	350,00	430,00	430,00
<p>Šiaurietiško ėjimo lauko treniruoklis skirtas, skirtas pečių ir kojų raumenims lavinti, matmenys (lxbxh): 1,19x0,63x1,66 m. Vienu metu gali mankštintis vienas žmogus.</p>		SE116	vnt.	1	80,00	430,00	510,00	510,00
<p>Lauko treniruoklis, skirtas rankų, pilvo, krūtinės ir nugaros raumenims lavinti, matmenys (lxbxh): 1,17x1,17x2,55 m. Vienu metu gali mankštintis du žmonės.</p>		SL117	vnt.	1	80,00	360,00	440,00	440,00
<p>Lauko treniruoklis skirtas rankų, karko, pilvo ir nugaros raumenims lavinti, matmenys (lxbxh): 1,33x0,72x1,54 m. Vienu metu gali mankštintis du žmonės.</p>		SL125	vnt.	1	80,00	310,00	390,00	390,00
<p>Lauko treniruoklis imituojantis irklavimą, skirtas viso kūno raumenims lavinti, matmenys (lxbxh): 1,12x0,82x0,88 m. Vienu metu gali mankštintis vienas žmogus.</p>		SE135	vnt.	1	80,00	330,00	410,00	410,00
<p>Lauko treniruoklis skirtas rankų ir kojų raumenims lavinti, matmenys (lxbxh): 0,92x0,60x1,52 m. Vienu metu gali mankštintis vienas žmogus.</p>		SL141	vnt.	1	80,00	570,00	650,00	650,00

http://www.eurosportas.lt/lauko_treniruokliai/m53

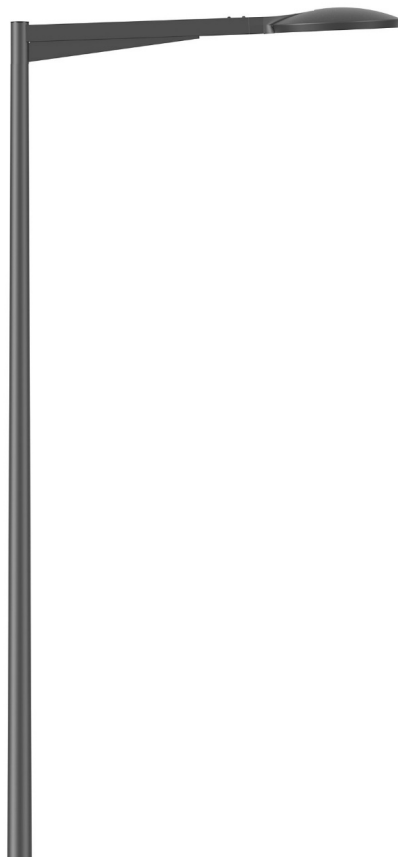
Įrenginių spalvinius sprendinius derinti.

U-1339-1VP-PP-PPAR	Lapas	Lapų	Laida
	18	23	0



ŠV-1 ŠVIESTUVAS MONTUOJAMAS ANT 6M ATRAMOS

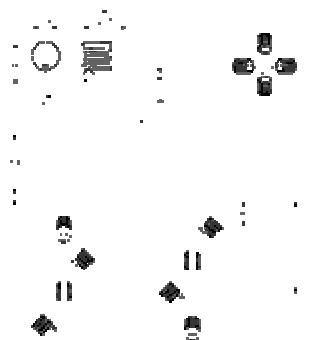
<http://www.lighting.philips.com/main/prof/outdoor-luminaires/road-and-urban-lighting/road-and-urban-luminaires/citysoul-gen2-led-large>



*6m ATRAMA SU GEMBE
CitySoul poles and brackets*

U-1339-1VP-PP-PPAR	Lapas	Lapu	Laida
	19	23	0

http://www.lighting.philips.com/main/prof/outdoor-luminaires/poles-and-brackets/citysoul-poles-and-brackets/912401451494_EU/product



ŠV-2 4X PROŽEKTORIAI MONTUOJAMI ANT 8m ATRAMOS

<https://ligman.com/outdoor-luminaires/floodlight-column-projector-luminaires/odessa-tapered-column-projectors>



ŠV-3 JUOSTINIS LED ŠVIESTUVAS MONTUOJAMAS Į TURĖKLUS

<https://www.iguzzini.com/underscore-inout-top-bend-16mm/>

U-1339-1VP-PP-PPAR	Lapas	Lapy	Laida
	20	23	0



ŠV-4 PROŽEKTORIUS MONTUOJAMAS Į GRUNTĄ ARBA ANT BETONINIO PJEDESTALO

<http://www.lighting.philips.com/main/prof/outdoor-luminaires/landscape/inground-ingrade/i35-inground>



ŠV-4 PROŽEKTORIUS MONTUOJAMAS Į GRUNTĄ ARBA ANT BETONINIO PJEDESTALO

<http://www.lighting.philips.com/main/prof/outdoor-luminaires/landscape/accent-lighting/b4-large-accent#p-image-6>

U-1339-1VP-PP-PPAR	Lapas	Lapų	Laida
	21	23	0



ŠVIESTUVAS MONTUOJAMAS Į GRUNTA, h=1.0m;

<http://www.mondoluce.com.au/products/detail/vancouver-bollard/>



TINKLAS LAJŲ TAKO HAMAKAMS

Pėsčiųjų dviračių ir transporto eismo komunikacijos.

Projektiniais eismo sprendiniais siekiama, kad numatoma susisiekimo sistema tarnautų teritorijos rekreacinio patrauklumo ir prieinamumo didinimui, sudarytų komfortiškas pėsčiųjų ir dviračių eismo sąlygas.

Pėsčiųjų takai projektuojami derinantys prie esamos aplinkos, įvertinant pėsčiųjų srautus, esamus ir planuojamus traukos objektus. Takus pritaikomi žmonių su negalia reikmėms. Žemės darbai, reljefo formavimas, atliekamas atsižvelgiant į esamą gamtinį kontekstą. Dangų konstrukcijos bei jos elementai parenkamos remiantis STR 2.06.04:2014 "Gatvės ir vietinės reikšmės keliai. Bendrieji reikalavimai" ir KPT SDK 07 "Automobilių kelių standartizuotų dangų konstrukcijų projektavimo taisyklės". Numatomas teritorijos apšvietimas, dviračių stovai, suoliukai ir šiukščių dėžės.

U-1339-1VP-PP-PPAR	Lapas	Lapų	Laida
	22	23	0

Inžinerinės komunikacijos ir resursai.

Statinių statybos projekte bus numatytas paviršinio vandens surinkimas ir nuvedimas nuo kietųjų dangų, ir kitos šlaitų erozijos prevencijos priemonės.

Projektuojamą teritoriją numatoma apšviesti LED tipo sviestuvais ant 6-8 m atramų ir įleidžiamais į žemės paviršių švietuvais, skirtais akcentiniam želdinių grupių ar architektūros elementų apšvietimui.

Numatomų statybos darbų poveikis aplinkai.

Statybinės medžiagos bus atvežamos į vietą, medžiagų sandėliavimas numatomas statybos sklypų teritorijoje atokiau nuo gretimų gyvenamojo ir visuomeninio naudojimo būdo sklypų. Krovinis transportas medžiagų iškrovimo metu netrukdytų kitam transportui pravažiuoti ir pėstiesiems judėti, statybinės medžiagos iškraunamos statybos sklype. Gretimų sklypų savininkams judėjimo galimybės nebus apribotos. Pagrindinė atliekų dalį susidarys šalinami želdiniai, takų ir įrangos statymo metu atliekų kiekis bus labai nežymus. Jos bus surenkamos ir statybvietėje iš kur bus išvežamos. Taip pat bus išvežamos susidariusios buitinės atliekos. Kenksmingų atliekų susidarymas nenumatomas.

Užbaigus statybos darbus, statybos aikštelė sutvarkoma – surenkamos šiukšlės, iššluojama, sutvarkomi takai, keliai. Triukšmas neviršys higienos normų nustatytų dydžių. Statybos darbai turės trumpalaikį labai nežymų neigiamą poveikį aplinkai.

Atliekų tvarkymo pasiūlymai.

Statybinių atliekų tvarkymas statybvietėje bus atliekamas pagal Atliekų tvarkymo taisyklės, patvirtintas Lietuvos Respublikos aplinkos ministro 1999 m. liepos 14 d. įsakymu Nr. 217 „Dėl Atliekų tvarkymo taisyklių patvirtinimo“ (toliau – Atliekų tvarkymo taisyklės).

Projekte numatomi nedidelių apimčių demontavimo, rekonstrukcijos darbai, tad susidarysiančių statybinių atliekų kiekis bus nežymus. Statybinės atliekos nebus smulkinamos mobilia įranga. Statybos darbų specifiška ir nedideli atliekų kiekiai užtikrins neigiamo fizinio ir psichologinio poveikio poveikio gyvenamajai ar darbo aplinkai eliminavimą. Fizinės, cheminės (dulkės, triukšmas, vibracija ir kt.) ir (ar) kitokios taršos, galinčios sukelti pavojų aplinkai (ar) žmonių sveikatai nesusidarys.

U-1339-1VP-PP-PPAR	Lapas	Lapų	Laida
	23	23	0

PRITARIU: Architektūros ir teritorijų
planavimo skyriaus vedėjas


Tomas Jocius

PROJEKTINIŲ PASIŪLYMŲ RENGIMO UŽDUOTIS

1. INFORMACIJA APIE SUMANYTĄ PROJEKTUOTI STATINĮ

- a) Pavadinimas (nurodomas techninio projekto pavadinimas) - TERITORIJOS PRIE BABRUNGO UPES IR GANDINGOS HIDROELEKTRINĖS TVENKINIO POILSIO IR REKREACIJOS ZONŲ SUPAPRASTINTAS STATYBOS PROJEKTAS;
- b) Statybos rūšys – nauja statyba;
- c) Statinio kategorija – neypatingas statinys;
- d) Statinio pagrindinė naudojimo paskirtis – susisiekiama komunikacijos, hidrotechnikos statiniai, kiti inžineriniai statiniai;
- e) Kultūros paveldo teritorija – Plungės piliakalnis II, vad. Pilalė (skl. kad. nr. 6854/0017:0011) , unik. obj. kodas – 5452; Akmuo su “Karvės pėda“(skl. Kad. Nr. 6854/0009:0045) , unik. obj. kodas 6640.
- f) Statybos vieta - Plungės rajono sav., Plungės miesto sen., Plungės m., teritorija prie Babungio upės ir Gandingos hidroelektrinės tvenkinio (vadinamosios Plungės jūros), žemės sklypai (Kad. Nr.): 6854/0017:0018, 6854/0017:0007, 6854/0016:0037, 6854/0009:0045, 6854/0016:0032, 6854/0016:0033, 6854/0017:0011, 6854/0010:0022, 6854/0016:0036, 6854/0017:0006, 6854/0017:0024, 6854/0017:0050, laisva valstybinė žemė.

2. BENDRIEJI STATINIŲ RODIKLIAI

Žemės sklypai (Kad. Nr.): 6854/0017:0018, 6854/0017:0007, 6854/0016:0037, 6854/0009:0045, 6854/0016:0032, 6854/0016:0033, 6854/0017:0011, 6854/0010:0022, 6854/0016:0036, 6854/0017:0006, 6854/0017:0024, 6854/0017:0050, laisva valstybinė žemė.

Projekte tvirtinami šie statinio techniniai ir paskirties bendrieji rodikliai:

Pavadinimas	Mato vienetas	Kiekis	Pastabos
I SKYRIUS SKLYPAS			
1. Sklypo plotas (<i>Tvarkomos teritorijos plotas</i>)	ha	10,4	
2. Sklypo užstatymo intensyvumas			
3. Sklypo užstatymo tankis	%		
II SKYRIUS NEGYVENAMIEJI PASTATAI			
1. Kitos paskirties negyvenamasis pastatas. Sanitariniai mazgai. (Nr.13)	m ²	53	

TERITORIJOS PRIE BABRUNGO UPĖS IR GANDINGOS HIDROELEKTRINĖS TVENKINIO POILSIO IR REKREACIJOS
ZONŲ SUPAPRASTINTAS STATYBOS PROJEKTAS

III SKYRIUS SUSISIEKIMO KOMUNIKACIJOS			
1. Gatvės			
1.1. Nesudėtingas statinys, D3 kategorijos gatvė. Privažiavimas. (Nr. 3)	m ²	236	
1.2. Nesudėtingas statinys, D3 kategorijos gatvė. Apsisukimo aikštelė. (Nr. 14)	m ²	165	
1.3. Nesudėtingas statinys, D3 kategorijos gatvė. Aptarnaujancio transporto gatvė. (Nr. 19)	m ²	420	
1.4. Nesudėtingas statinys, D3 kategorijos gatvė. (Nr. 45)	m ²	754	
1.5. Nesudėtingas statinys, D3 kategorijos gatvė. (Nr. 47)	m ²	196	
IV SKYRIUS HIDROTECHNIKOS STATINIAI			
1. Neypatingas hidrotechnikos statinys. Valčių prieplauka. (Nr. 44)	m ²	85	
V SKYRIUS INŽINERINIAI TINKLAI			
1. Nuotekynės gelžbetonio įrenginių demontavimas. (Nr. 32)	m ³	11	Demontuojamas g/b
2. Paviršinių tinklų ir išleistuvo demontavimas. (Nr. 33)	m	84	Demontuojama nuotekynės trasa PVC d 200
3. Apšvietimo kabeliai.	m	3800	
4. Inžinerinių komunikacijų suprojektavimas pagal poreikį objektų aprūpinimui.			Elektra, vandentiekis, nuotekos
VI SKYRIUS KITI INŽINERINIAI STATINIAI			
1. Kitos paskirties inžineriniai statiniai			
1.1. Nesudėtingas statinys, kiti inžineriniai statiniai. Lajų takas. (Nr. 10)	m ²	357	
1.2. Nesudėtingas statinys, kiti inžineriniai statiniai. Gelbėtojų stebėjimo bokštelis. (Nr. 11)	m ²	52	
1.3. Nesudėtingas statinys, kiti inžineriniai statiniai. Versmių takas. (Nr. 22)	m ²	526	
1.4. Nesudėtingas statinys, kiti inžineriniai statiniai. Pagrindinis pėsčiųjų takas ir laiptai. (Nr. 23)	m ²	398	
1.5. Nesudėtingas statinys, kiti inžineriniai statiniai. Šalutinis pėsčiųjų takas ir laiptai. (Nr. 25)	m ²	96	
1.6. Nesudėtingas statinys, kiti inžineriniai statiniai. Regykla. (Nr. 26)	m ²	131	
1.7. Nesudėtingas statinys, kiti inžineriniai statiniai. Rekonstruojamas takas ir esami laiptai. (Nr. 31)	m ²	64	
1.8. Nesudėtingas statinys, kiti inžineriniai statiniai. Pagrindinis pėsčiųjų takas ir laiptai. (Nr. 36)	m ²	451	
1.9. Nesudėtingas statinys, kiti inžineriniai statiniai. Apžvalgos aikštelė / stoginė. (Nr. 46)	m ²	152	
1.10. Nesudėtingas statinys, kiti inžineriniai statiniai. Pėsčiųjų takas ir laiptai. (Nr. 48)	m ²	57	
1.11. Nesudėtingas statinys, kiti inžineriniai statiniai. Gatvės atitvaras. (Nr. 49)	m	121	
1.12. Nesudėtingas statinys, kiti inžineriniai statiniai.	m ²	27	

TERITORIJOS PRIE BABRUNGO UPĖS IR GANDINGOS HIDROELEKTRINĖS TVENKINIO POILSIO IR REKREACIJOS
ZONŲ SUPAPRASTINTAS STATYBOS PROJEKTAS

Rekonstruojamas takas ir esami laiptai. (Nr. 51)			
1.13. Nesudėtingas statinys, kiti inžineriniai statiniai. Stoginė . (Nr. 52)	m ²	11	
1.14. Nesudėtingas statinys, kiti inžineriniai statiniai. Šaligatvis ir laiptai. (Nr. 53)	m ²	296	
1.15. Nesudėtingas statinys, kiti inžineriniai statiniai. Regykla. (Nr. 54)	m ²	59	
1.16. Nesudėtingas statinys, kiti inžineriniai statiniai. Remontuojami laiptai. (Nr. 21)	m ²	32	
1.17. Nesudėtingas statinys, kiti inžineriniai statiniai, plokšti horizontalūs inžineriniai statiniai. Aikštelė, pėsčiųjų/dviračių takas. (Nr.2)	m ²	466	
1.18. Nesudėtingas statinys, kiti inžineriniai statiniai, plokšti horizontalūs inžineriniai statiniai. Šalutinis pėsčiųjų / dviračių takas. (Nr. 4)	m ²	257	
1.19. Nesudėtingas statinys, kiti inžineriniai statiniai, plokšti horizontalūs inžineriniai statiniai. Automobilių stovėjimo aikštelė. (Nr. 5)	m ²	115	
1.20. Nesudėtingas statinys, kiti inžineriniai statiniai, plokšti horizontalūs inžineriniai statiniai. Betono plytelių danga. (Nr. 6)	m ²	221	
1.21. Nesudėtingas statinys, kiti inžineriniai statiniai, plokšti horizontalūs inžineriniai statiniai. Pagrindinis pėsčiųjų / dviračių takas. (Nr. 7)	m ²	849	
1.22. Nesudėtingas statinys, kiti inžineriniai statiniai, plokšti horizontalūs inžineriniai statiniai. Pagrindinis pėsčiųjų / dviračių takas. (Nr. 9)	m ²	289	
1.23. Nesudėtingas statinys, kiti inžineriniai statiniai, plokšti horizontalūs inžineriniai statiniai. Pagrindinis pėsčiųjų / dviračių takas. (Nr. 15)	m ²	383	
1.24. Nesudėtingas statinys, kiti inžineriniai statiniai, plokšti horizontalūs inžineriniai statiniai. Šalutinis pėsčiųjų / dviračių takas. (Nr. 17)	m ²	186	
1.25. Nesudėtingas statinys, kiti inžineriniai statiniai, plokšti horizontalūs inžineriniai statiniai. Takai aplink pramogų erdvę. (Nr. 18)	m ²	447	
1.26. Nesudėtingas statinys, kiti inžineriniai statiniai, plokšti horizontalūs inžineriniai statiniai. Pagrindinis pėsčiųjų / dviračių takas. (Nr. 24)	m ²	757	
1.27. Nesudėtingas statinys, kiti inžineriniai statiniai, plokšti horizontalūs inžineriniai statiniai. Automobilių stovėjimo aikštelė. (Nr. 27)	m ²	150	
1.28. Nesudėtingas statinys, kiti inžineriniai statiniai, plokšti horizontalūs inžineriniai statiniai. Šalutinis pėsčiųjų takas. (Nr. 28)	m ²	123	
1.29. Nesudėtingas statinys, kiti inžineriniai statiniai. Pagrindinis pėsčiųjų/dviračių takas ir laiptai. (Nr. 29)	m ²	686	
1.30. Nesudėtingas statinys, kiti inžineriniai statiniai, plokšti horizontalūs inžineriniai statiniai. Šalutinis pėsčiųjų / dviračių takas. (Nr. 34)	m ²	280	
1.31. Nesudėtingas statinys, kiti inžineriniai statiniai, plokšti horizontalūs inžineriniai statiniai. Šalutinis pėsčiųjų / dviračių takas. (Nr. 35)	m ²	344	
1.32. Nesudėtingas statinys, kiti inžineriniai statiniai,	m ²	41	

TERITORIJOS PRIE BABRUNGO UPĖS IR GANDINGOS HIDROELEKTRINĖS TVENKINIO POILSIO IR REKREACIJOS
ZONŲ SUPAPRASTINTAS STATYBOS PROJEKTAS

plokšti horizontalūs inžineriniai statiniai. Rekonstruojama pėsčiųjų tako atkarpa. (Nr. 37)			
1.33. Nesudėtingas statinys, kiti inžineriniai statiniai, plokšti horizontalūs inžineriniai statiniai. Pagrindinis pėsčiųjų takas. (Nr. 38)	m ²	158	
1.34. Nesudėtingas statinys, kiti inžineriniai statiniai, plokšti horizontalūs inžineriniai statiniai. Automobilių stovėjimo aikštelė. (Nr. 39)	m ²	364	
1.35. Nesudėtingas statinys, kiti inžineriniai statiniai, plokšti horizontalūs inžineriniai statiniai. Automobilių stovėjimo aikštelė. (Nr. 42)	m ²	142	
1.36. Nesudėtingas statinys, kiti inžineriniai statiniai, plokšti horizontalūs inžineriniai statiniai. Krantinės takų tinklas. (Nr. 43)	m ²	664	
1.37. Nesudėtingas statinys, kiti inžineriniai statiniai, plokšti horizontalūs inžineriniai statiniai. Pagrindinis pėsčiųjų / dviračių takas. (Nr. 50)	m ²	359	
1.38. Nesudėtingas statinys, kiti inžineriniai statiniai, plokšti horizontalūs inžineriniai statiniai. Pagrindinis pėsčiųjų / dviračių takas. (Nr. 55)	m ²	243	
1.39. Nesudėtingas statinys, kiti inžineriniai statiniai, plokšti horizontalūs inžineriniai statiniai. Automobilių stovėjimo aikštelė. (Nr. 56)	m ²	523	
1.40. Nesudėtingas statinys, kiti inžineriniai statiniai, plokšti horizontalūs inžineriniai statiniai. Šalutinis pėsčiųjų / dviračių takas. (Nr. 57)	m ²	493	
1.41. Nesudėtingas statinys, kiti inžineriniai statiniai, plokšti horizontalūs inžineriniai statiniai. Aikštelė. (Nr. 58)	m ²	89	
1.42. Nesudėtingas statinys, kiti inžineriniai statiniai, plokšti horizontalūs inžineriniai statiniai. Rekonstruojama automobilių stovėjimo aikštelė. (Nr. 60)	m ²	223	
1.43. Nesudėtingas statinys, kiti inžineriniai statiniai, plokšti horizontalūs inžineriniai statiniai. Terasa. (Nr. 61)	m ²	99	

* Žvaigždute pažymėti rodikliai apskaičiuojami vadovaujantis Nekilnojamojo turto kadastrinių matavimų ir kadastro duomenų surinkimo taisyklėmis, kurias tvirtina Lietuvos Respublikos žemės ūkio ministras. Baigus statybą ir atlikus kadastrinius matavimus šie rodikliai gali turėti neesminių nukrypimų.

3. PROJEKINIŲ PASIŪLYMŲ PASKIRTIS

- Poilsio ir rekreacinių zonų sukūrimui;
- Teritoriją suskirstyti į atskiras zonas, kurios galėtų funkcionuoti kaip atskiri vienetai, tačiau turi įsilieti į bendrą visumą, turėti aiškias ryšius, takų struktūrą.

4. PROJEKTINIŲ PASIŪLYMŲ SUDĖTIS

- Aiškinamasis raštas;
- Situacijos schema;
- Sklypo plano brėžinys;
- Projektinių pasiūlymų vizualinė informacija;

5. STATYTOJO PATEIKIAMŲ DOKUMENTAI

- Nekilnojamojo turto registrų išrašai;
- Kiti duomenys ir dokumentai atsižvelgiant į numatomo projektuoti statinio specifiką;

6. KITI DUOMENYS

- Statytojui pateikiamų projektinių pasiūlymų kopijų kiekis – 1 egzempliorius.
- Statytojui pateikiamų kompiuterinių laikmenų su įrašytais projektiniais pasiūlymais kopijų kiekis – 1 kompiuterinė laikmena.



PLUNGĖS RAJONO SAVIVALDYBĖS ADMINISTRACIJA

2017-07-13 Nr. AS-4283

ĮGALIOJIMAS

Plungės rajono savivaldybės administracija, atstovaujama Administracijos direktoriaus Alberto Krauleidžio, veikiančio pagal Administracijos nuostatus,

įgalioja UAB „Urbanistika“ (į.k. 122206363) Statytojo vardu atlikti šiuos veiksmus rengiant „Kraštovaizdžio formavimo ir ekologinės būklės gerinimo gamtinio karkaso teritorijoje prie Babrungo upės ir Gandingos hidroelektrinės tvenkinio (vadinamosios Plungės jūros)“, „Teritorijų prie Babrungo upės ir Gandingos hidroelektrinės tvenkinio (vadinamosios Plungės jūros) poilsio ir rekreacijos zonų sukūrimo“ ir „Kasybos darbai pažeistos teritorijos Plungės rajono savivaldybėje, Žvirblaičių kaime, Aviečių gatvėje“ techninius projektus:

- pateikti prašymus ir pasirašyti reikiamus dokumentus gaunant projektavimo sąlygas, rengiant ir derinant parengtą projektą;
- pateikti prašymą Plungės r. sav. administracijai statybą leidžiančiam dokumentui gauti;
- pateikti prašymus ir duomenis Statytojo vardu duomenų bazėje „Infostatyba“.

Administracijos direktorius



Albertas Krauleidis

**UŽDAROSIOS AKCINĖS BENDROVĖS „URBANISTIKA“
DIREKTORIAUS**

**ĮSAKYMAS
DĖL PROJEKTO VADOVO-KOORDINATORIAUS PATVIRTINIMO
SUTARČIAI ATLIKTI (U-1339)**

2017 m. gruodžio 04 d. Nr. PV-47/2017
Vilnius

Vadovaujantis 2017 m. birželio 19 d. techninių projektų parengimo ir vykdymo priežiūros paslaugų pirkimo sutartimi Nr. BT6-01-262 su Plungės raj. savivaldybės administracija projektams:

- Kraštovaizdžio formavimo ir ekologinės būklės gerinimo gamtinio karkaso teritorijoje prie Babrungo upės ir gandingos hidroelektrinės tvenkinio (vadinamosios Plungės jūros) projekto parengimas;
 - Teritorijų prie Babrungo upės ir gandingos hidroelektrinės tvenkinio (vadinamosios Plungės jūros) poilsio ir rekreacijos zonų sukūrimo techninio projekto parengimas;
 - Kasybos darbai pažeistos teritorijos Plungės rajono savivaldybėje, Žvirblių kaime, Aviečių gatvėje techninio projekto parengimas;
- parengti:

1. Projekto vadovu-koordinatoriumi s k i r i u Vaidą Šeiboką;
2. P a v e d u projekto vadovui-koordinatoriui, pagal bendrovėje priimtą projektavimo darbų organizavimo tvarką, sudaryti specialistų darbo grupę;
3. Į p a r e i g o j u projekto vadovą-koordinatorių užtikrinti kokybišką ir savalaikį projektavimo paslaugų atlikimą.

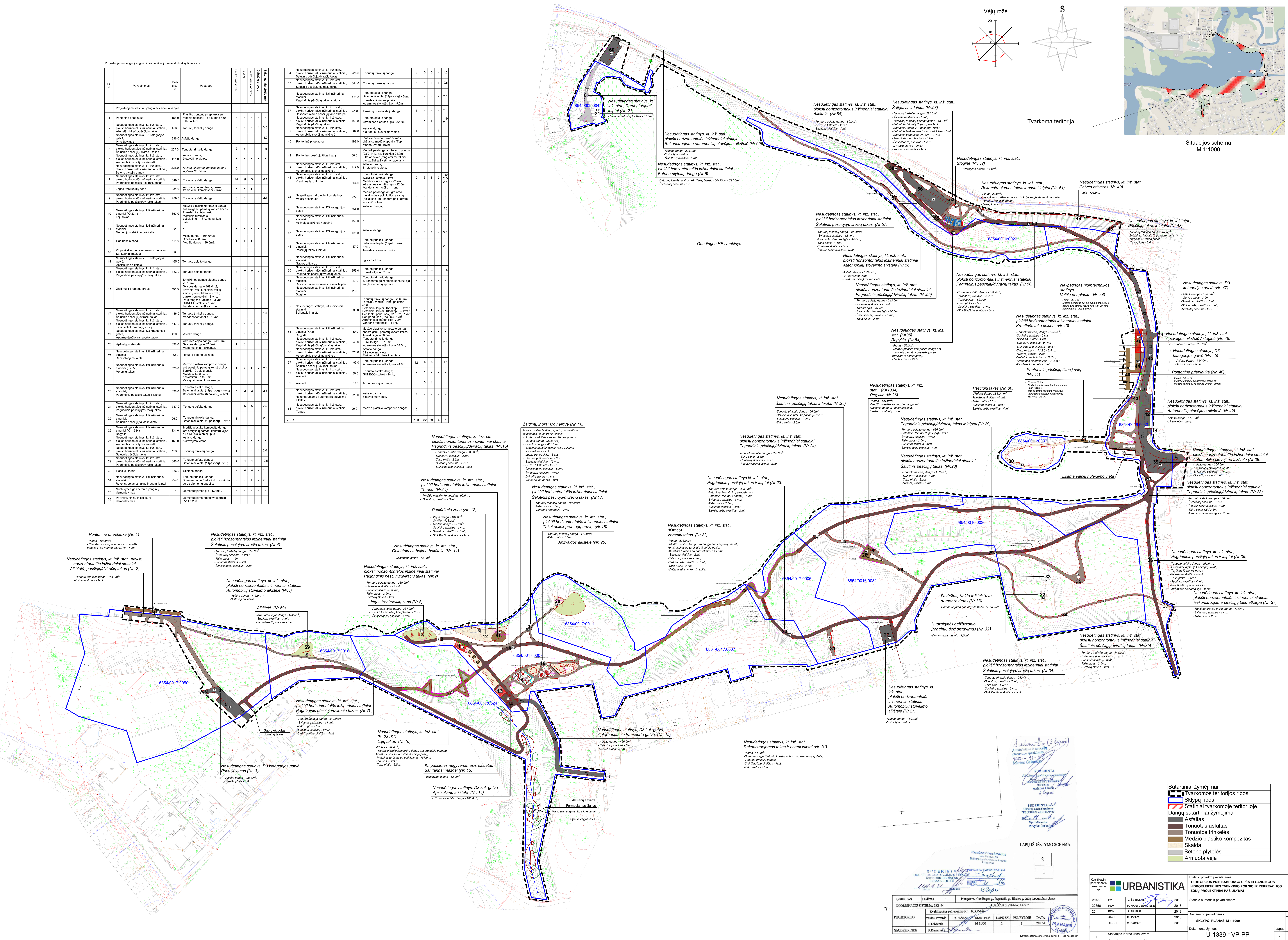
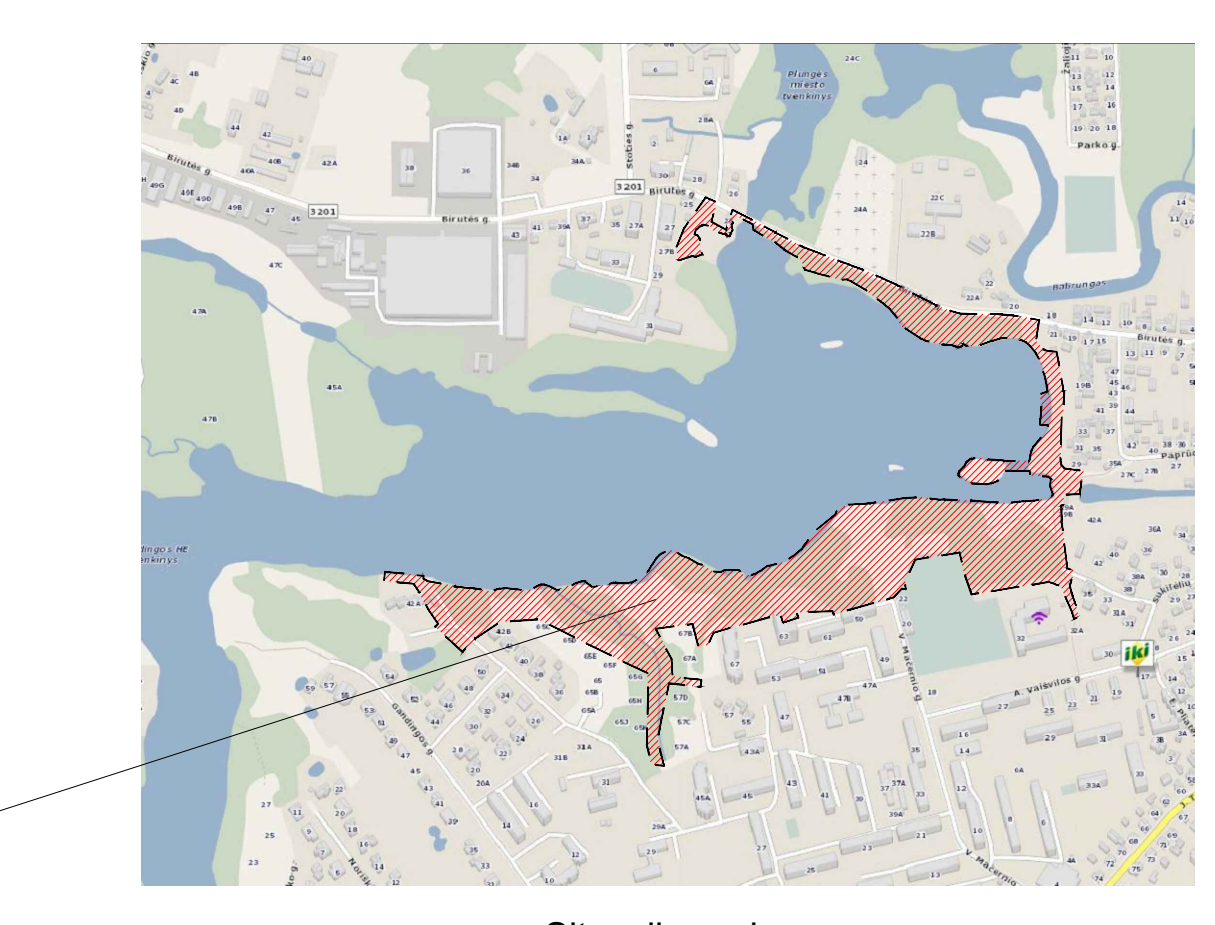
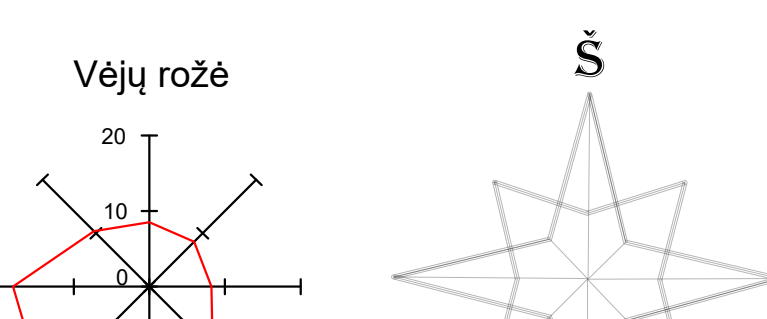
Direktorius

Jonas Treinys

Projektējamo darbu, pūrgājiņu ir komunālo pakalpojumu zīmējums.

Table with 16 columns: EĻ Nr., Pavārdivns, Pūrgājiņu, Pasākums, Veids, Materiāls, Svars, Stiprums, Būvniecība, Materiāls, Svars, Stiprums, Būvniecība, Materiāls, Svars, Stiprums, Būvniecība.

Table with 16 columns: EĻ Nr., Pavārdivns, Pūrgājiņu, Pasākums, Veids, Materiāls, Svars, Stiprums, Būvniecība, Materiāls, Svars, Stiprums, Būvniecība, Materiāls, Svars, Stiprums, Būvniecība.



Legend (Sutartināji zīmējumi) defining symbols and materials used in the drawing, including 'Tvirtokļa teritorijas ribas', 'Sklyņu ribas', 'Statīnāli tvarkomoje teritorije', and material types like 'Asfalta', 'Tonuotas asfalts', 'Medžiho plastiko kompozitas', 'Skaido', 'Betono plytēlēs', and 'Armuota veja'.

Administrative and technical information block containing 'LAPU IŠDĪSTĪMO SCHEMA', drawing scale '1:1', and project details for 'URBANISTIKA'.

Project details table including 'Kvalifikācija', 'Mēroks', 'Olbūvnieks', 'Projektēšanas gads', 'Dokumenta numurs', and 'Pasākuma veids'.