

**DVIEJŲ GYVENAMOSIOS PASKIRTIES ( TRIJŲ IR DAUGIAU BUTŲ (DAUGIABUČIŲ) PASTATŲ  
MEDVALAKIO G 25A , PALANGOJE STATYBOS PROJEKTO  
PROJEKINIŲ PASIŪLYMŲ AIŠKINAMAS RAŠTAS**

**1. Bendrieji duomenys**

Statinių adresas – Medvalakio 25A, Palanga.

Statinių sklypo kadastro Nr. 2501/0028 :169

Statytojas: fizinis asmuo D. G.

Statinių statybos rūšis - nauja statyba

Statinių paskirtis – gyvenamoji

Statinių kategorija – neypatingi statiniai (kai pastato bendras plotas mažiau nei 2000 m<sup>2</sup>)

Projekto etapas – projektiniai pasiūlymai

Projekto rengėjas – V. Dantienės projektavimo firma, Taikos 24-432 , 91222 Klaipėda, e.p. [vdantiene@yahoo.com](mailto:vdantiene@yahoo.com), tel. +3 70 686 41825

Projekto vadovas – Virginija Dantienė, atestato Nr. A388

Projekto rengimo data : 2018 m – 2019 m

**2. Projektinių pasiūlymų rengimo tikslas**

Vadovaujantis STR 1.04.04.2017 „Statinio projektavimas, projekto ekspertizė“ galiojančia redakcija nuo 2018-03-31 VIII skyriaus reikalavimais informuoti visuomenę apie visuomenei svarbaus statinio projekto pradžią.

Projektiniai pasiūlymai rengiami supažindinti visuomene su statinio architektūrine koncepcija, užstatymo idėja, statant dviejų gyvenamosios paskirties pastatus ( daugiabučius) Medvalakio g., Palangoje.

**3. Esama situacija**

Statinių sklypas yra rytinėje Palangos miesto dalyje, Medvalakio gatvėje. Žemės sklypo plotas yra 0.2889 ha. Sklypo kadastro Nr. 0501/ 0023: 169, unikalus Nr. 4400- 5067-0347 Palangos m. k. v. Žemės sklypas nuosavybės teise priklauso Daliai Gavrilovai. Sklypas suformuotas atliekant kadastrinius matavimus, po 2018m. parengto ir patvirtinto teritorijų planavimo dokumento *Teritorijos tarp Medvalakio g., Bangų g., Smilgų g. 6, Medvalakio g. 25, Palangoje, detalus planas*. Sklypas neužstatytas. Medvalakio g. yra visos inžinerinės komunikacijos - vandentiekis, buitinės nuotekos, elektros tinklai, šilumos tinklai, lietaus nuotekos. Sklypo reljefas yra beveik lygus su nežymiu nuolydžiu į šiaurinę sklypo dalį. Įvažiavimas į sklypą yra esamas iš Medvalakio gatvės.



Situacijos schema <http://www.regia.lt/map/palanga>

Palangos miesto bendrojo plano ištrauka



PALANGOS MIESTO SAVIVALDYBĖS TERITORIJOS BENDROJO PLANO PAGRINDINIO BRĖŽINIO REGLAMENTŲ LENTELĖ

Teritorijos pavadinimas (funkcinė zona)	Vyraujantys teritorijos požymiai	Galimos pagrindinės tikslinės žemės naudojimo paskirtys bei naudojimo būdai (G Kodas; indeksas)	Rekomenduojama teritorijų struktūra % (N – BP sprendiniuose ner nustatoma)		Reglamentuojama dydžių BP pažymais teritorijose		Nagrinėjami rajonų urbanistinės struktūros optimizavimo priemonės ir struktūriniai rodikliai								
			1	2	3	4	5	6	7	8	9	10	11	12	13
1	2	3	4	5	6	7	8	9	10	11	12	13	14		
<b>URBANOZUOJAMOS TERITORIJOS:</b>															
<b>Teritorijos pavadinimas</b>															
<b>Teritorijos požymiai</b>															
<b>Galimos pagrindinės tikslinės žemės naudojimo paskirtys bei naudojimo būdai (G Kodas; indeksas)</b>															
<b>Rekomenduojama teritorijų struktūra % (N – BP sprendiniuose ner nustatoma)</b>															
<b>Reglamentuojama dydžių BP pažymais teritorijose</b>															
<b>Nagrinėjami rajonų urbanistinės struktūros optimizavimo priemonės ir struktūriniai rodikliai</b>															
<b>Užstatymo reglamentai (tikslumo laipsnis, atlyginimas, užstatymo reglamentai pagal kūrėjų grupavimą, numatomi maksimalūs pastatų aukštumai, būna papildomi vertės Palangos oro uosto lėktuvų tako įtakos pavojingumo; tiksliniam reglamentui – nurodytos teritorijos ir jų apsaugos zonos)</b>															
<b>Užstatymo reglamentai numatomi nagrinėjamoje teritorijoje pagal atskaitą reglamentuojančias šios aktais patvirtintas dokumentais bei saugomų teritorijų specialiasis zonas.</b>															
<b>Maksimalus pastatų aukštumas (nurodyti technologiniams reikiams, būviniams, bažnyčioms)</b>															
<b>Saugumas</b>															
<b>Modernizavimas</b>															
<b>Komercija</b>															
<b>Naudojimo</b>															
<b>Esminis pokyčių numatoma</b>															
<b>1</b>															
<b>2</b>															
<b>3</b>															
<b>4</b>															
<b>5</b>															
<b>6</b>															
<b>7</b>															
<b>8</b>															
<b>9</b>															
<b>10</b>															
<b>11</b>															
<b>12</b>															
<b>13</b>															
<b>14</b>															
<b>URBANOZUOJAMOS TERITORIJOS:</b>															
<b>Teritorijos pavadinimas</b>															
<b>Teritorijos požymiai</b>															
<b>Galimos pagrindinės tikslinės žemės naudojimo paskirtys bei naudojimo būdai (G Kodas; indeksas)</b>															
<b>Rekomenduojama teritorijų struktūra % (N – BP sprendiniuose ner nustatoma)</b>															
<b>Reglamentuojama dydžių BP pažymais teritorijose</b>															
<b>Nagrinėjami rajonų urbanistinės struktūros optimizavimo priemonės ir struktūriniai rodikliai</b>															
<b>Užstatymo reglamentai (tikslumo laipsnis, atlyginimas, užstatymo reglamentai pagal kūrėjų grupavimą, numatomi maksimalūs pastatų aukštumai, būna papildomi vertės Palangos oro uosto lėktuvų tako įtakos pavojingumo; tiksliniam reglamentui – nurodytos teritorijos ir jų apsaugos zonos)</b>															
<b>Užstatymo reglamentai numatomi nagrinėjamoje teritorijoje pagal atskaitą reglamentuojančias šios aktais patvirtintas dokumentais bei saugomų teritorijų specialiasis zonas.</b>															
<b>Maksimalus pastatų aukštumas (nurodyti technologiniams reikiams, būviniams, bažnyčioms)</b>															
<b>Saugumas</b>															
<b>Modernizavimas</b>															
<b>Komercija</b>															
<b>Naudojimo</b>															
<b>Esminis pokyčių numatoma</b>															
<b>1</b>															
<b>2</b>															
<b>3</b>															
<b>4</b>															
<b>5</b>															
<b>6</b>															
<b>7</b>															
<b>8</b>															
<b>9</b>															
<b>10</b>															
<b>11</b>															
<b>12</b>															
<b>13</b>															
<b>14</b>															

Pagal Bendrojo plano sprendinius šioje teritorijoje projektuojami gyvenamieji pastatai, kurių aukštumumas iki keturių aukštų.

Teritorijos tarp Medvalakio g., Bangų g., Smilgų g. 6, Medvalakio g. 25, Palangoje, detaliojo plano ištrauka.



#### 4. Gyvenamųjų pastatų projektiniai pasiūlymai

##### 4.1. Žemės sklypo projektiniai pasiūlymai

Žemės sklypo paskirtis kita, naudojimo būdas – daugiabučių gyvenamųjų pastatų ir bendrabučių teritorijos. Sklype projektuojami du daugiabučiai. Užstatymas – laisvo planavimo. Pagal patvirtinto detaliojo plano reglamentus užstatymo tankis – 0.30, užstatymo intensyvumas - 1.0. Leistinas aukštingumas - iki 4 aukštų. Maksimalus pastatų aukštis 13.5 m. Pastatų stogo konstrukcija dvišlaitė. Įvažiavimas į sklypą – iš Medvalakio g. Automobilių stovėjimas planuojamas sklypo ribose, išlaikant 10 m atstumą nuo gretimų esamų ir planuojamų gyvenamųjų pastatų langų.

##### 4. Daugiabučių pastatų projektiniai sprendiniai.

Dviejų daugiabučių pastatų užstatymo plotas –  $2 \times 363 \text{ m}^2 = 726 \text{ m}^2$ , bendras plotas  $2 \times 549 \text{ m}^2 = 1098 \text{ m}^2$ , pastatų aukštis – 8.6 m. Kiekviename pastate projektuojami 7 butai. Visi butai turi atskirą įėjimą, laiptinę į mansardinį aukštą. Pastato stogo konstrukcija dvišlaitė, sienos – blokelių mūras, šiltinimo sluoksnis 25 cm. Sienų apdaila – klinkerinė apdailos plyta. Pastatų energetinio naudingumo klasė A+.

Gyvenamųjų pastatų architektūra derinama prie esamos gamtinės aplinkos. Parenkant architektūrinius sprendimus, tinkamai įvertintas kraštovaizdžio pobūdis, esama urbanistinė ir gamtinė aplinka, nesumenkintos, neužgožtos esamos kraštovaizdžio vertybės.

Projekto vadovė

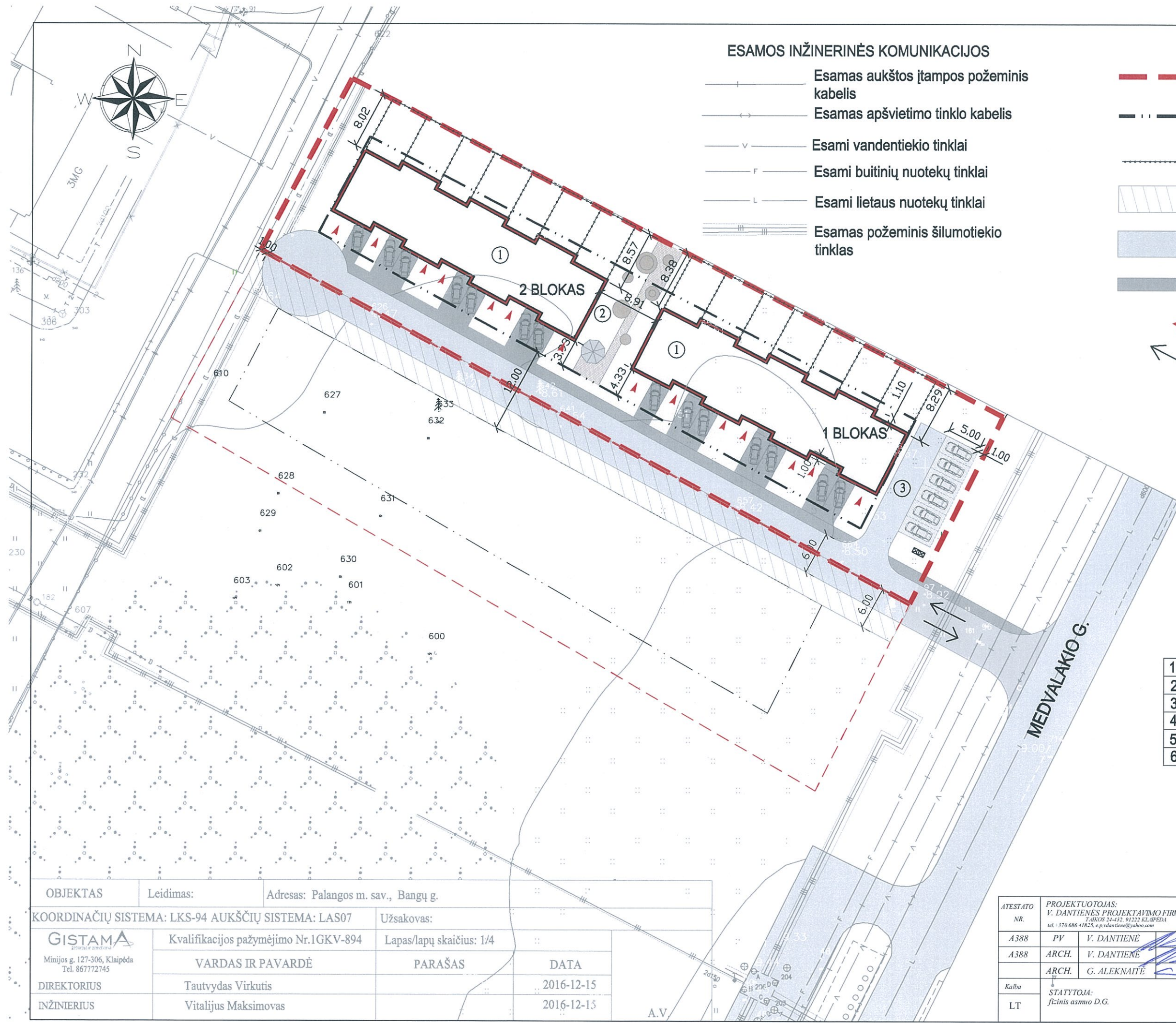


architektė Virginija Dantiene





ATESTATO NR.	PROJEKTUOTOJAS: V. DANTIENĖS PROJEKTAVIMO FIRMA TAIKOS 24-432, 91222 KLAIPĖDA tel. +370 686 41825, e.p.vdantiene@yahoo.com				DVIJŲ GYVENAMOSIOS PASKIRTIES (TRIJŲ IR DAUGIAU BUTŲ (DAUGIABUČIŲ) PASTATŲ MEDVALAKIO 25A, PALANGOJE STATYBOS PROJEKTAS		
A388	PV	V. DANTIENĖ		2018	SITUACIJOS SCHEMA M 1:100		
A388	ARCH.	V. DANTIENĖ		2018			
Kalba	STATYTOJA:				18.12-PP	LAPAS	LAPŲ
LT							



**ESAMOS INŽINERINĖS KOMUNIKACIJOS**

- Esamas aukštos įtampos požeminis kabelis
- Esamas apšvietimo tinklo kabelis
- Esami vandentiekio tinklai
- Esami buitinių nuotekų tinklai
- Esami lietaus nuotekų tinklai
- Esamas požeminis šilumotiekio tinklas

**SUTARTINIAI ŽYMĖJIMAI**

- Esama žemės sklypo riba
- Statybos riba pagal detaliojo plano sprendinius
- Projektuojama tvora
- Servituto zona pagal detaliojo plano sprendinius
- Privažiavimas prie gyv. pastatų
- Pėsčiųjų takas / betoninių plytelių danga
- Projektuojamas jėjimas
- Projektuojamas įvažiavimas į ž. sklypą
- Projektuojama buitinių atliekų konteinerių aikštelė

**EKSPLIKACIJA**

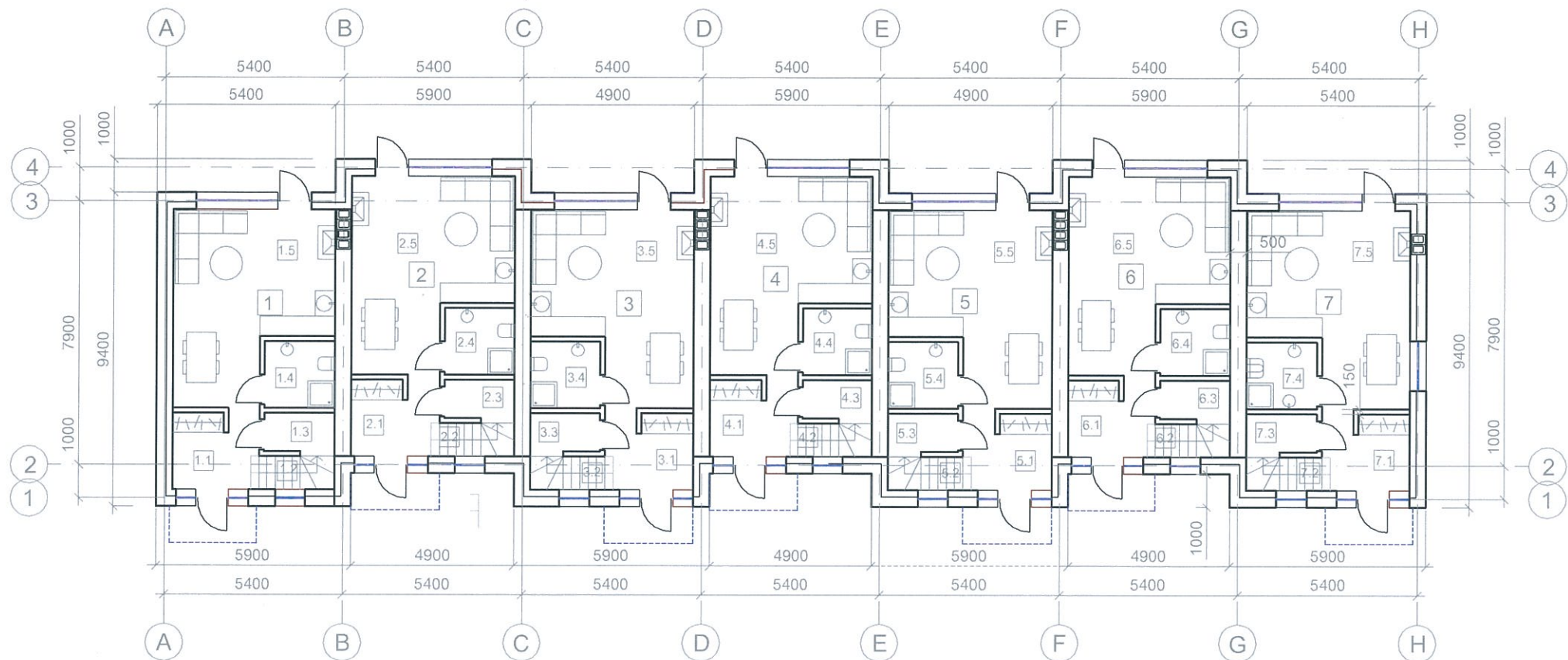
- ① Projektuojamas gyvenamosios paskirties 7 butų (daugiabutis) pastatas
- ② Projektuojamos poilsio ir vaikų žaidimo aikštelės
- ③ Projektuojama lankytojų automobilių stovėjimo aikštelė

**BENDRIEJI SKLYPO RODIKLIAI**

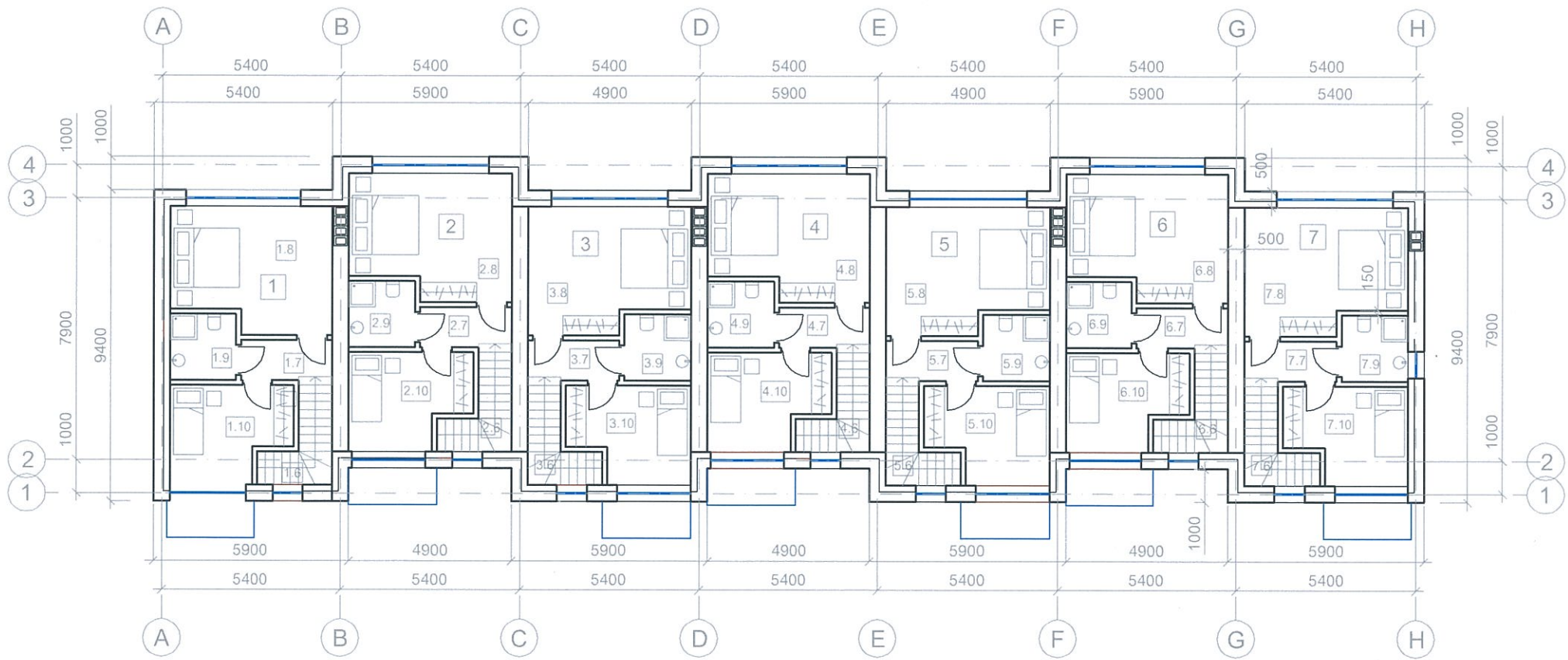
1. Žemės sklypo plotas	2889 m <sup>2</sup>
2. Sklypo užstatymo plotas	726m <sup>2</sup>
3. Sklypo užstatymo tankumas	0.30
4. Sklypo užstatymo intensyv.	1.00
5. Pastato aukštis metrais	8.6 m
6. Priklausomųjų želdynų plotas	867m <sup>2</sup>

OBJEKTAS	Leidimas:	Adresas: Palangos m. sav., Bangų g.
KOORDINACIJŲ SISTEMA: LKS-94 AUKŠČIŲ SISTEMA: LAS07		Užsakovas:
<b>GISTAMA</b> Mūnijos g. 127-306, Klaipėda Tel. 867772745	Kvalifikacijos pažymėjimo Nr.1GKV-894	Lapas/lapų skaičius: 1/4
DIREKTORIUS	Tautvydas Virkutis	DATA
INŽINIERIUS	Vitalijus Maksimovas	2016-12-15

ATESTATO NR.	PROJEKTUOTOJAS: V. DANTIENĖS PROJEKTAJIMO FIRMA TARAKOS 24-432, 91232 KL. UPEDA tel. +370 686 41825, e.p.vilantienec@yaho.com	DVIEJŲ GYVENAMOSIOS PASKIRTIES (TRIJŲ IR DAUGIAU BUTŲ) (DAUGIABUČIŲ) PASTATŲ MEDVALAKIO 25A. PALANGOJE STATYBOS PROJEKTAS
A388	PV V. DANTIENĖ	2018
A388	ARCH. V. DANTIENĖ	2018
	ARCH. G. ALEKNAITĖ	2018
Kaiba	STATYTOJA: f:inis asmuo D.G.	LAPAS LAPŲ
LT		



1 BLOKO PIRMO A. PLANAS

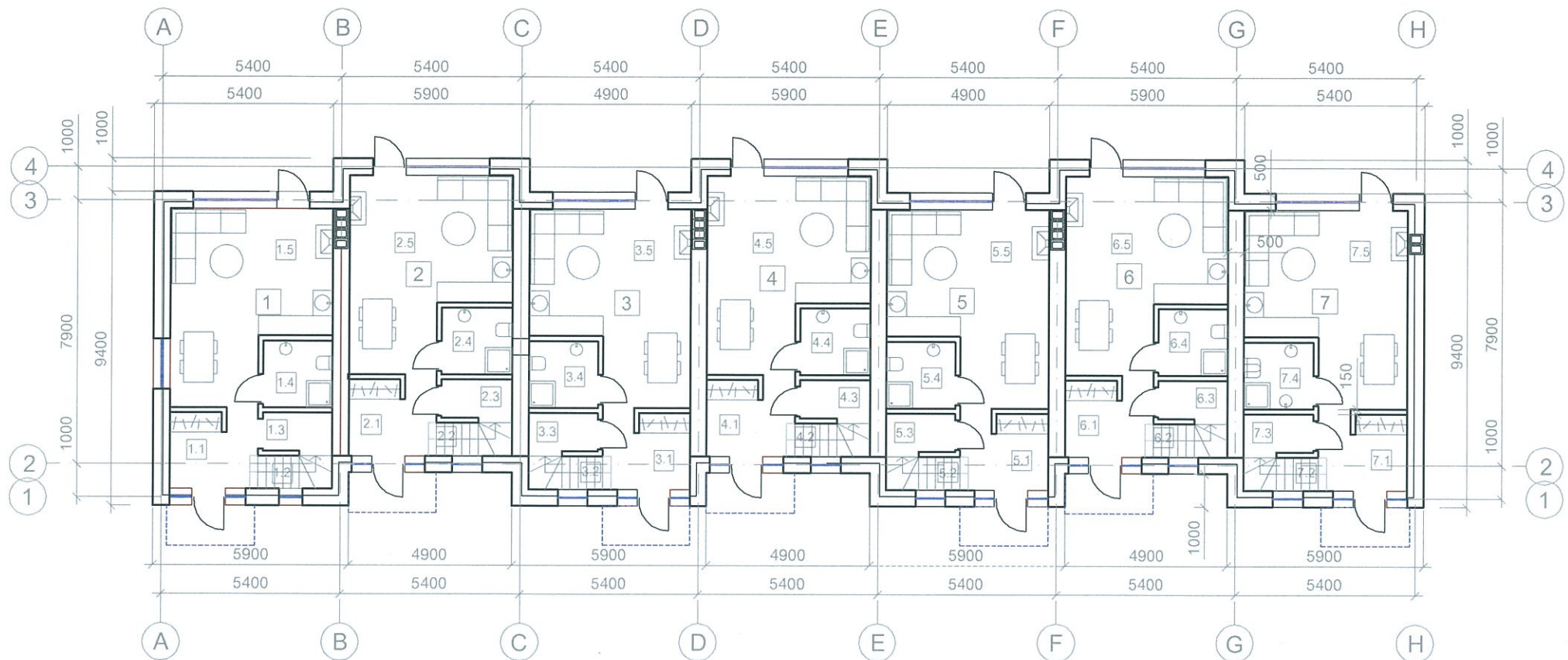


1 BLOKO ANTRO A. PLANAS

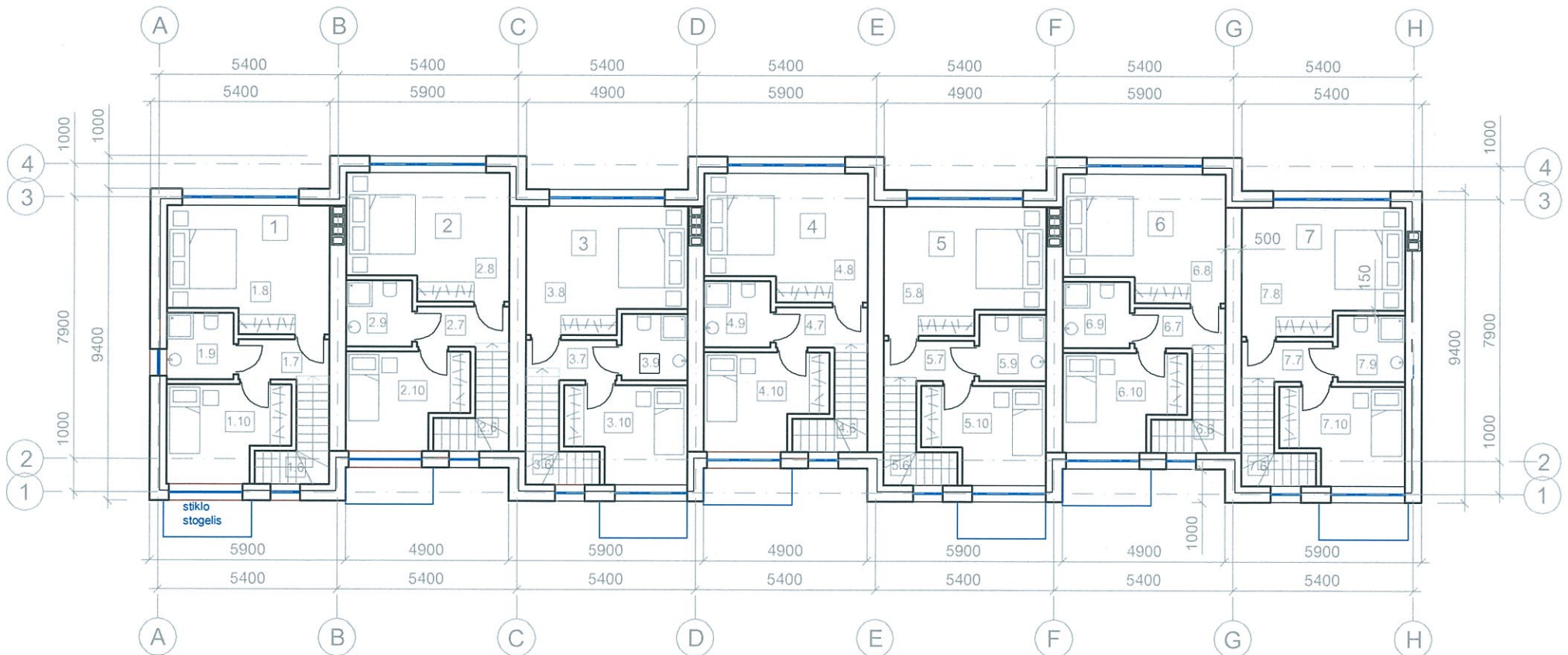
1 BLOKO 1 AUKŠTO PATALPŲ EKSPLIKACIJA				
PATALPOS NR.	PATALPŲ PAVADINIMAS	BENDRASIS PLOTAS, M <sup>2</sup>	NAUDINGAS PLOTAS, M <sup>2</sup>	GYVENAMASIS PLOTAS, M <sup>2</sup>
<b>1 BUTAS</b>				
1.1	TAMBŪRAS	6.15 M <sup>2</sup>		
1.2	LAIPTINĖ	2.25 M <sup>2</sup>		
1.3	SANDELĪUKAS	2.57 M <sup>2</sup>		
1.4	SAN. MAZGAS	4.20 M <sup>2</sup>		
1.5	SVETAINE + VIRTUVĒ	24.32 M <sup>2</sup>		
VISO:		39.49 M <sup>2</sup>		
<b>2 BUTAS</b>				
2.1	TAMBŪRAS	6.15 M <sup>2</sup>		
2.2	LAIPTINĖ	2.25 M <sup>2</sup>		
2.3	SANDELĪUKAS	2.57 M <sup>2</sup>		
2.4	SAN. MAZGAS	4.20 M <sup>2</sup>		
2.5	SVETAINE + VIRTUVĒ	24.32 M <sup>2</sup>		
VISO:		39.49 M <sup>2</sup>		
<b>3 BUTAS</b>				
3.1	TAMBŪRAS	6.15 M <sup>2</sup>		
3.2	LAIPTINĖ	2.25 M <sup>2</sup>		
3.3	SANDELĪUKAS	2.57 M <sup>2</sup>		
3.4	SAN. MAZGAS	4.20 M <sup>2</sup>		
3.5	SVETAINE + VIRTUVĒ	24.32 M <sup>2</sup>		
VISO:		39.49 M <sup>2</sup>		
<b>4 BUTAS</b>				
4.1	TAMBŪRAS	6.15 M <sup>2</sup>		
4.2	LAIPTINĖ	2.25 M <sup>2</sup>		
4.3	SANDELĪUKAS	2.57 M <sup>2</sup>		
4.4	SAN. MAZGAS	4.20 M <sup>2</sup>		
4.5	SVETAINE + VIRTUVĒ	24.32 M <sup>2</sup>		
VISO:		39.49 M <sup>2</sup>		
<b>5 BUTAS</b>				
5.1	TAMBŪRAS	6.15 M <sup>2</sup>		
5.2	LAIPTINĖ	2.25 M <sup>2</sup>		
5.3	SANDELĪUKAS	2.57 M <sup>2</sup>		
5.4	SAN. MAZGAS	4.20 M <sup>2</sup>		
5.5	SVETAINE + VIRTUVĒ	24.32 M <sup>2</sup>		
VISO:		39.49 M <sup>2</sup>		
<b>6 BUTAS</b>				
6.1	TAMBŪRAS	6.15 M <sup>2</sup>		
6.2	LAIPTINĖ	2.25 M <sup>2</sup>		
6.3	SANDELĪUKAS	2.57 M <sup>2</sup>		
6.4	SAN. MAZGAS	4.20 M <sup>2</sup>		
6.5	SVETAINE + VIRTUVĒ	24.32 M <sup>2</sup>		
VISO:		39.49 M <sup>2</sup>		
<b>7 BUTAS</b>				
7.1	TAMBŪRAS	6.15 M <sup>2</sup>		
7.2	LAIPTINĖ	2.25 M <sup>2</sup>		
7.3	SANDELĪUKAS	2.57 M <sup>2</sup>		
7.4	SAN. MAZGAS	4.20 M <sup>2</sup>		
7.5	SVETAINE + VIRTUVĒ	24.32 M <sup>2</sup>		
VISO:		39.49 M <sup>2</sup>		
<b>VISO BLOKO:</b>		<b>276.43 M<sup>2</sup></b>		

1 BLOKO 2 AUKŠTO PATALPŲ EKSPLIKACIJA				
PATALPOS NR.	PATALPŲ PAVADINIMAS	BENDRASIS PLOTAS, M <sup>2</sup>	NAUDINGAS PLOTAS, M <sup>2</sup>	GYVENAMASIS PLOTAS, M <sup>2</sup>
<b>1 BUTAS</b>				
1.6	LAIPTINĖ	4.25 M <sup>2</sup>		
1.7	KORIDORIUS	3.45 M <sup>2</sup>		
1.8	KAMBARYS	17.39 M <sup>2</sup>		
1.9	SAN. MAZGAS	4.00 M <sup>2</sup>		
1.10	KAMBARYS	9.81 M <sup>2</sup>		
VISO:		38.90 M <sup>2</sup>		
<b>2 BUTAS</b>				
2.6	LAIPTINĖ	4.25 M <sup>2</sup>		
2.7	KORIDORIUS	3.45 M <sup>2</sup>		
2.8	KAMBARYS	17.39 M <sup>2</sup>		
2.9	SAN. MAZGAS	4.00 M <sup>2</sup>		
2.10	KAMBARYS	9.81 M <sup>2</sup>		
VISO:		38.90 M <sup>2</sup>		
<b>3 BUTAS</b>				
3.6	LAIPTINĖ	4.25 M <sup>2</sup>		
3.7	KORIDORIUS	3.45 M <sup>2</sup>		
3.8	KAMBARYS	17.39 M <sup>2</sup>		
3.9	SAN. MAZGAS	4.00 M <sup>2</sup>		
3.10	KAMBARYS	9.81 M <sup>2</sup>		
VISO:		38.90 M <sup>2</sup>		
<b>4 BUTAS</b>				
4.6	LAIPTINĖ	4.25 M <sup>2</sup>		
4.7	KORIDORIUS	3.45 M <sup>2</sup>		
4.8	KAMBARYS	17.39 M <sup>2</sup>		
4.9	SAN. MAZGAS	4.00 M <sup>2</sup>		
4.10	KAMBARYS	9.81 M <sup>2</sup>		
VISO:		38.90 M <sup>2</sup>		
<b>5 BUTAS</b>				
5.6	LAIPTINĖ	4.25 M <sup>2</sup>		
5.7	KORIDORIUS	3.45 M <sup>2</sup>		
5.8	KAMBARYS	17.39 M <sup>2</sup>		
5.9	SAN. MAZGAS	4.00 M <sup>2</sup>		
5.10	KAMBARYS	9.81 M <sup>2</sup>		
VISO:		38.90 M <sup>2</sup>		
<b>6 BUTAS</b>				
6.6	LAIPTINĖ	4.25 M <sup>2</sup>		
6.7	KORIDORIUS	3.45 M <sup>2</sup>		
6.8	KAMBARYS	17.39 M <sup>2</sup>		
6.9	SAN. MAZGAS	4.00 M <sup>2</sup>		
6.10	KAMBARYS	9.81 M <sup>2</sup>		
VISO:		38.90 M <sup>2</sup>		
<b>7 BUTAS</b>				
7.6	LAIPTINĖ	4.25 M <sup>2</sup>		
7.7	KORIDORIUS	3.45 M <sup>2</sup>		
7.8	KAMBARYS	17.39 M <sup>2</sup>		
7.9	SAN. MAZGAS	4.00 M <sup>2</sup>		
7.10	KAMBARYS	9.81 M <sup>2</sup>		
VISO:		38.90 M <sup>2</sup>		
<b>VISO BLOKO:</b>		<b>272.30 M<sup>2</sup></b>		

ATESTATO NR.	PROJEKTUOTOJAS: V. DANTIENĖS PROJEKTAVIMO FIRMA TARPOS 24-530, 91222 KLAIPĖDA tel. +370 686 41 823, e.p. v.dantiene@vibvo.com		DVIJŲ GYVENAMOSIOS PASKIRTIES (TRŪJŲ IR DAUGIAU BUTŲ (DAUGIABUČIŲ) PASTATŲ MEDVALAKIO G. 25A, PALANGOS M., STATYBOS PROJEKTAS	
A388	PV	V. DANTIENĖ	2018	LAIDA
A388	ARCH.	V. DANTIENĖ	2018	
	ARCH.	G. ALEKNAITE	2018	1-OJO DAUGIABUČIO (bloko) AUKŠTŲ PLANAI M 1:100
kalba	STATYTOJAS: fizinis asmuo D. G.			LAPAS
LT				LAPU



2 BLOKO PIRMO A. PLANAS



2 BLOKO ANTRO A. PLANAS

2 BLOKO 1 AUKŠTO PATALPŲ EKSPLIKACIJA				
PATALPOS NR.	PATALPŲ PAVADINIMAS	BENDRASIS PLOTAS, M <sup>2</sup>	NAUDINGAS PLOTAS, M <sup>2</sup>	GYVENAMASIS PLOTAS, M <sup>2</sup>
<b>1 BUTAS</b>				
1.1	TAMBŪRAS	6.15 M <sup>2</sup>		
1.2	LAIPTINĖ	2.25 M <sup>2</sup>		
1.3	SANDELIOKAS	2.57 M <sup>2</sup>		
1.4	SAN. MAZGAS	4.20 M <sup>2</sup>		
1.5	SVETAINE + VIRTUVE	24.32 M <sup>2</sup>		
VISO:		39.49 M <sup>2</sup>		
<b>2 BUTAS</b>				
2.1	TAMBŪRAS	6.15 M <sup>2</sup>		
2.2	LAIPTINĖ	2.25 M <sup>2</sup>		
2.3	SANDELIOKAS	2.57 M <sup>2</sup>		
2.4	SAN. MAZGAS	4.20 M <sup>2</sup>		
2.5	SVETAINE + VIRTUVE	24.32 M <sup>2</sup>		
VISO:		39.49 M <sup>2</sup>		
<b>3 BUTAS</b>				
3.1	TAMBŪRAS	6.15 M <sup>2</sup>		
3.2	LAIPTINĖ	2.25 M <sup>2</sup>		
3.3	SANDELIOKAS	2.57 M <sup>2</sup>		
3.4	SAN. MAZGAS	4.20 M <sup>2</sup>		
3.5	SVETAINE + VIRTUVE	24.32 M <sup>2</sup>		
VISO:		39.49 M <sup>2</sup>		
<b>4 BUTAS</b>				
4.1	TAMBŪRAS	6.15 M <sup>2</sup>		
4.2	LAIPTINĖ	2.25 M <sup>2</sup>		
4.3	SANDELIOKAS	2.57 M <sup>2</sup>		
4.4	SAN. MAZGAS	4.20 M <sup>2</sup>		
4.5	SVETAINE + VIRTUVE	24.32 M <sup>2</sup>		
VISO:		39.49 M <sup>2</sup>		
<b>5 BUTAS</b>				
5.1	TAMBŪRAS	6.15 M <sup>2</sup>		
5.2	LAIPTINĖ	2.25 M <sup>2</sup>		
5.3	SANDELIOKAS	2.57 M <sup>2</sup>		
5.4	SAN. MAZGAS	4.20 M <sup>2</sup>		
5.5	SVETAINE + VIRTUVE	24.32 M <sup>2</sup>		
VISO:		39.49 M <sup>2</sup>		
<b>6 BUTAS</b>				
6.1	TAMBŪRAS	6.15 M <sup>2</sup>		
6.2	LAIPTINĖ	2.25 M <sup>2</sup>		
6.3	SANDELIOKAS	2.57 M <sup>2</sup>		
6.4	SAN. MAZGAS	4.20 M <sup>2</sup>		
6.5	SVETAINE + VIRTUVE	24.32 M <sup>2</sup>		
VISO:		39.49 M <sup>2</sup>		
<b>7 BUTAS</b>				
7.1	TAMBŪRAS	6.15 M <sup>2</sup>		
7.2	LAIPTINĖ	2.25 M <sup>2</sup>		
7.3	SANDELIOKAS	2.57 M <sup>2</sup>		
7.4	SAN. MAZGAS	4.20 M <sup>2</sup>		
7.5	SVETAINE + VIRTUVE	24.32 M <sup>2</sup>		
VISO:		39.49 M <sup>2</sup>		
<b>VISO BLOKO:</b>		<b>276.43 M<sup>2</sup></b>		

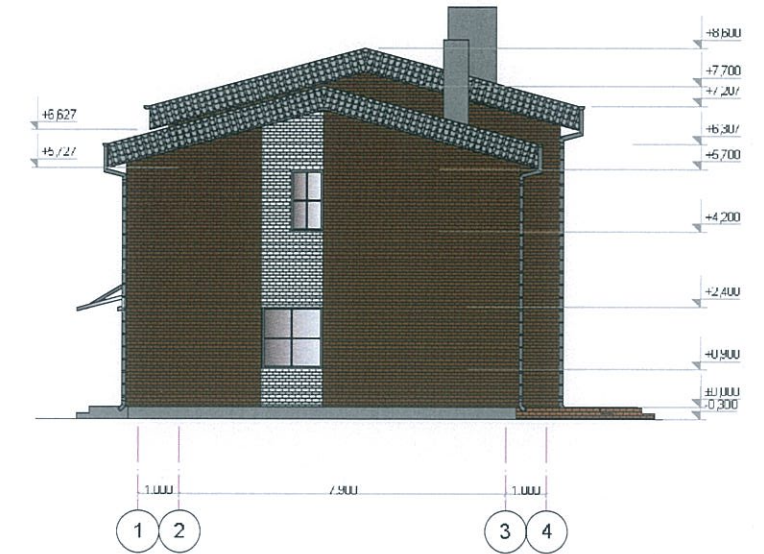
2 BLOKO 2 AUKŠTO PATALPŲ EKSPLIKACIJA				
PATALPOS NR.	PATALPŲ PAVADINIMAS	BENDRASIS PLOTAS, M <sup>2</sup>	NAUDINGAS PLOTAS, M <sup>2</sup>	GYVENAMASIS PLOTAS, M <sup>2</sup>
<b>1 BUTAS</b>				
1.6	LAIPTINĖ	4.25 M <sup>2</sup>		
1.7	KORIDORIUS	3.45 M <sup>2</sup>		
1.8	KAMBARYS	17.39 M <sup>2</sup>		
1.9	SAN. MAZGAS	4.00 M <sup>2</sup>		
1.10	KAMBARYS	9.81 M <sup>2</sup>		
VISO:		38.90 M <sup>2</sup>		
<b>2 BUTAS</b>				
2.6	LAIPTINĖ	4.25 M <sup>2</sup>		
2.7	KORIDORIUS	3.45 M <sup>2</sup>		
2.8	KAMBARYS	17.39 M <sup>2</sup>		
2.9	SAN. MAZGAS	4.00 M <sup>2</sup>		
2.10	KAMBARYS	9.81 M <sup>2</sup>		
VISO:		38.90 M <sup>2</sup>		
<b>3 BUTAS</b>				
3.6	LAIPTINĖ	4.25 M <sup>2</sup>		
3.7	KORIDORIUS	3.45 M <sup>2</sup>		
3.8	KAMBARYS	17.39 M <sup>2</sup>		
3.9	SAN. MAZGAS	4.00 M <sup>2</sup>		
3.10	KAMBARYS	9.81 M <sup>2</sup>		
VISO:		38.90 M <sup>2</sup>		
<b>4 BUTAS</b>				
4.6	LAIPTINĖ	4.25 M <sup>2</sup>		
4.7	KORIDORIUS	3.45 M <sup>2</sup>		
4.8	KAMBARYS	17.39 M <sup>2</sup>		
4.9	SAN. MAZGAS	4.00 M <sup>2</sup>		
4.10	KAMBARYS	9.81 M <sup>2</sup>		
VISO:		38.90 M <sup>2</sup>		
<b>5 BUTAS</b>				
5.6	LAIPTINĖ	4.25 M <sup>2</sup>		
5.7	KORIDORIUS	3.45 M <sup>2</sup>		
5.8	KAMBARYS	17.39 M <sup>2</sup>		
5.9	SAN. MAZGAS	4.00 M <sup>2</sup>		
5.10	KAMBARYS	9.81 M <sup>2</sup>		
VISO:		38.90 M <sup>2</sup>		
<b>6 BUTAS</b>				
6.6	LAIPTINĖ	4.25 M <sup>2</sup>		
6.7	KORIDORIUS	3.45 M <sup>2</sup>		
6.8	KAMBARYS	17.39 M <sup>2</sup>		
6.9	SAN. MAZGAS	4.00 M <sup>2</sup>		
6.10	KAMBARYS	9.81 M <sup>2</sup>		
VISO:		38.90 M <sup>2</sup>		
<b>7 BUTAS</b>				
7.6	LAIPTINĖ	4.25 M <sup>2</sup>		
7.7	KORIDORIUS	3.45 M <sup>2</sup>		
7.8	KAMBARYS	17.39 M <sup>2</sup>		
7.9	SAN. MAZGAS	4.00 M <sup>2</sup>		
7.10	KAMBARYS	9.81 M <sup>2</sup>		
VISO:		38.90 M <sup>2</sup>		
<b>VISO BLOKO:</b>		<b>272.30 M<sup>2</sup></b>		

ATESTATO NR.	PROJEKTUOTOJAS: V. DANTIENĖS PROJEKTAVIMO FIRMA TARAIKOS 24-330, 91222 KLĀPĒDA tel.: +370 686 41 825, e.p.: v.dantiene@ydblo.com	DVIEJŲ GYVENAMOSIOS PASKIRTIES ( TRIJŲ IR DAUGIAU BUTŲ ( DAUGIABUČIŲ) PASTATŲ MEDVALAKIO G. 25A, PALANGOS M., STATYBOS PROJEKTAS
A388	PV V. DANTIENĖ	2018
A388	ARCH. V. DANTIENĖ	2018
	ARCH. G. ALEKNAITĖ	2018
kalba	STATYTOJAS: fizinis asmuo D.G.	2 - OJO DAUGIABUČIO (bloko) AUKŠTŲ PLANAI M 1:100
LT		LAPAS LAPŲ





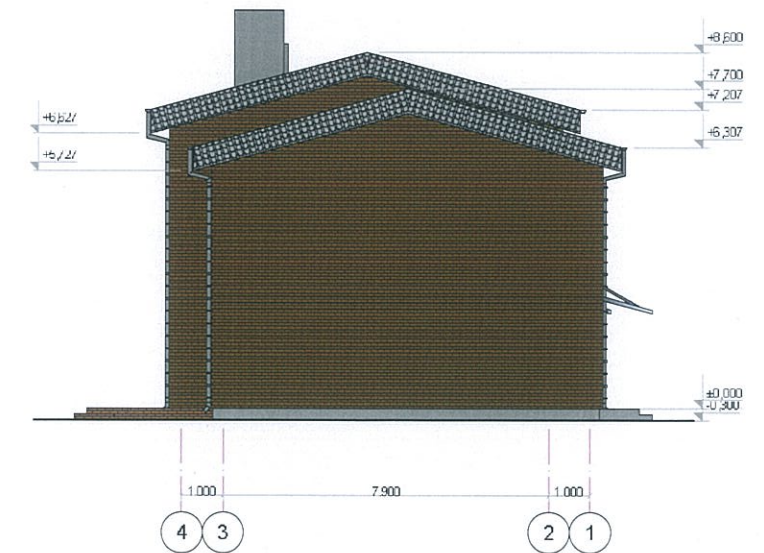
1 BLOKO FASADAS A-H



1 BLOKO FASADAS 1-4



1 BLOKO FASADAS H-A



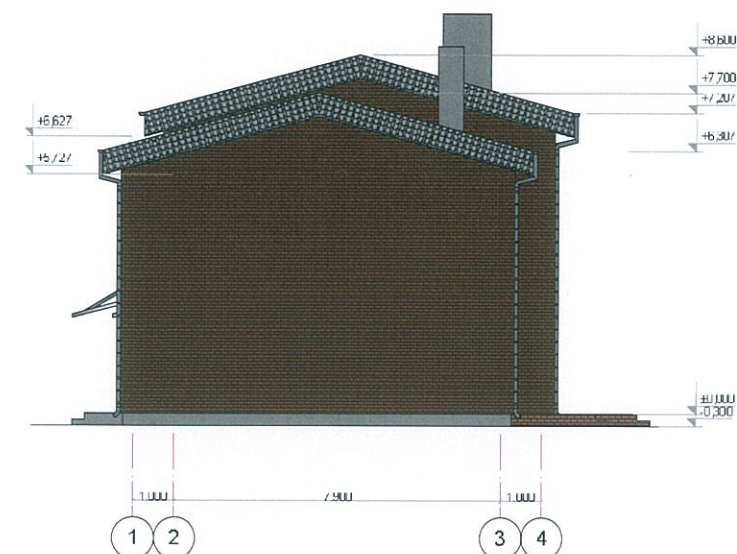
1 BLOKO FASADAS 4-1

- SIENOS - KLINKERINĖS PLYTELĖS "FELHAUS KLINKER/GEO LISO"; SPALVA - TAMSIAI RUDA SU ŠVIESIA SIŪLE (RGB 33,15,3)
- SIENOS - KLINKERINĖS PLYTELĖS "FELHAUS KLINKER/SINTRA ARGO"; SPALVA - ŠVIESIAI PILKA SU ŠVIESIA SIŪLE (RGB 204,204,204)
- TERASA - KLINKERINĖS GRINDINIO TRINKELĖS; SPALVA - RUDA (RGB 90,64,10)
- STOGAS - BANGUOTA KLASIKINĖ ČERPĖS TIPO DANGA; SPALVA - PILKA (RGB 106,106,106)
- LANGAI, DURYS - PLASTIKAS; SPALVA - ŠVIESIAI PILKA (RGB 204,204,204)

ATESTATO NR.	PROJEKTUOTOJAS: V. DANTIENĖS PROJEKTA VIMO FIRMA TILTIKŲ 24-030, 91223 K2, APLIDA tel. +370 686 41825, e.p. v.dantiene@ydo.com			DVIJŲ GYVENAMOSIOS PASKIRTIES (TRIJŲ IR DAUGIAU BUTŲ (DAUGIABUČIŲ) PASTATŲ MEDVALAKIO G. 25A, PALANGOS M., STATYBOS PROJEKTAS		
A388	PV	V. DANTIENĖ	2018	1-OJO DAUGIABUČIO (bloko) FASADAI M 1:100		
A388	ARCH.	V. DANTIENĖ	2018			
	ARCH.	G. ALEKNAITE	2018			
kalba	STATYTOJAS: fizinis asmuo D.G.				LAPAS	LAPŲ
LT						



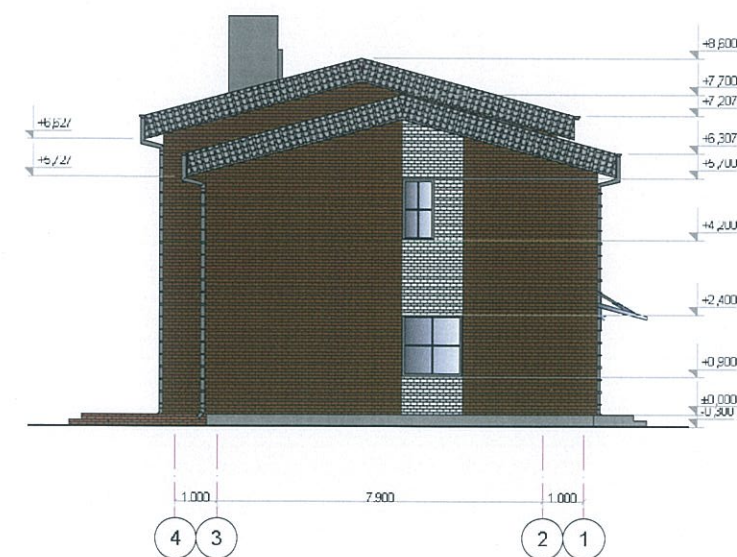
2 BLOKO FASADAS A-H



2 BLOKO FASADAS 1-4



2 BLOKO FASADAS H-A



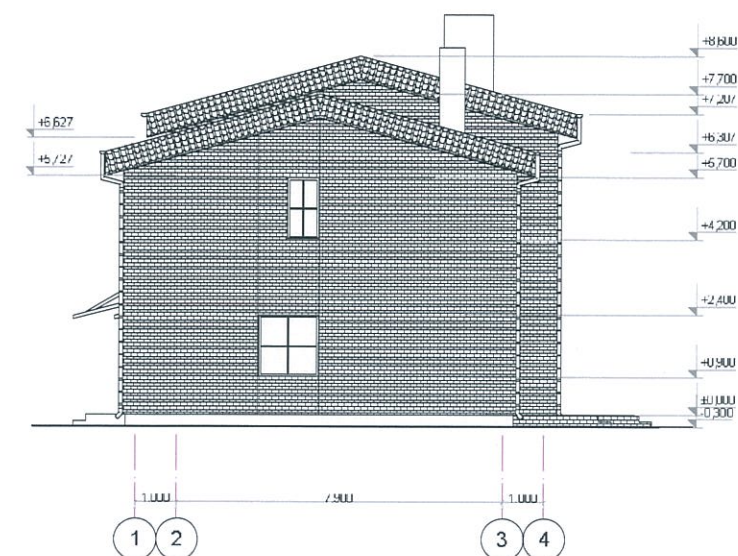
2 BLOKO FASADAS 4-1

- SIENOS - KLINKERINĖS PLYTELĖS "FELHAUS KLINKER/GEO LISO"; SPALVA - TAMSIAI RUDA SU ŠVIESIA SIŪLE (RGB 33,15,3)
- SIENOS - KLINKERINĖS PLYTELĖS "FELHAUS KLINKER/SINTRA ARGO"; SPALVA - ŠVIESIAI PILKA SU ŠVIESIA SIŪLE (RGB 204,204,204)
- TERASA - KLINKERINĖS GRINDINIO TRINKELĖS; SPALVA - RUDA (RGB 90,64,10)
- STOGAS - BANGUOTA KLASIKINĖ ČERPĖS TIPO DANGA; SPALVA - PILKA (RGB 106,106,106)
- LANGAI, DURYS - PLASTIKAS; SPALVA - ŠVIESIAI PILKA (RGB 204,204,204)

ATESTATO NR.	PROJEKTUOTOJAS: V. DANTIENĖS PROJEKTAVIMO FIRMA TARBUKŲ 24-310, 91252 KL. APŠK. DAUGIAI tel. +370 686 41825, e.p.v.dantiene@yaho.com			DVIJŲ GYVENAMOSIOS PASKIRTIES (TRIJŲ IR DAUGIAU BUTŲ (DAUGIABUČIŲ) PASTATŲ MEDVALAKIO G. 25A, PALANGOS M., STATYBOS PROJEKTAS	
A388	PV	V. DANTIENĖ	2018	2-OJO DAUGIABUČIO (bloko) FASADAI 1-4, 4-1 M 1:100	LAIDA
A388	ARCH.	V. DANTIENĖ	2018		
	ARCH.	G. ALEKNAITĖ	2018		
kalba	STATYTOJAS: fizinis asmuo D.G.				LAPAS
LT					LAPŲ



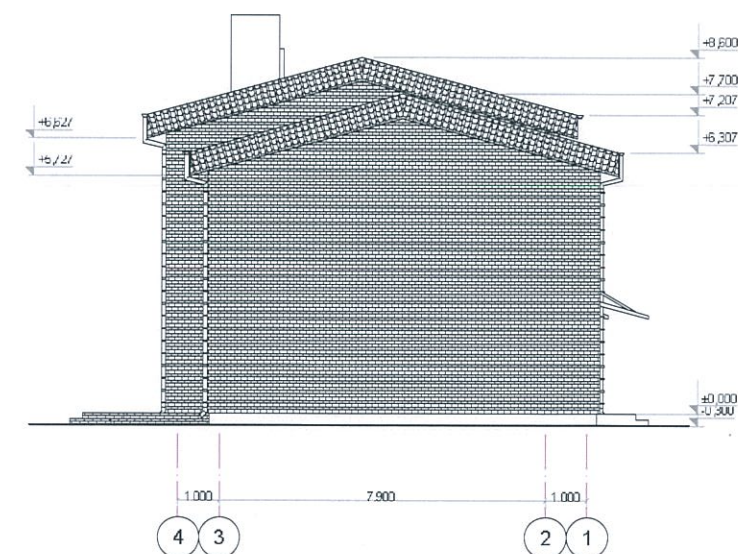
1 BLOKO FASADAS A-H



1 BLOKO FASADAS 1-4



1 BLOKO FASADAS H-A

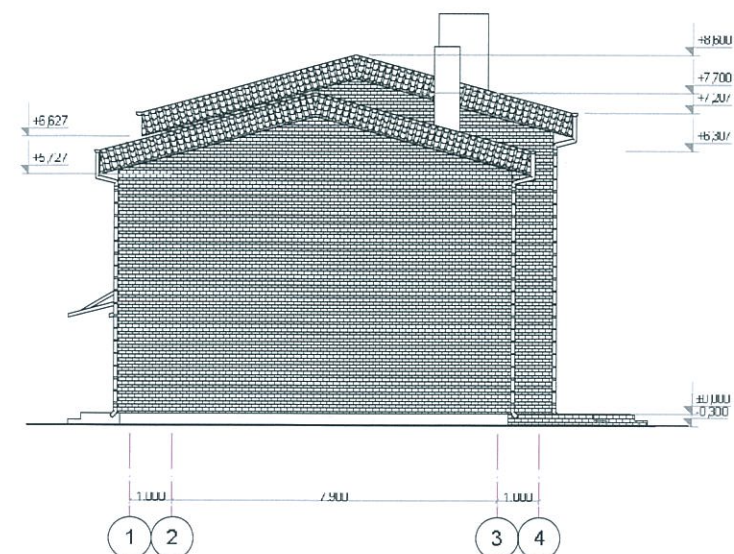


1 BLOKO FASADAS 4-1

ATESTATO NR.	PROJEKTUOTOJAS: V. DANTIENĖS PROJEKTAVIMO FIRMA TARAKOS 24-330, 91222 KL. APEDA tel. +370 688 41825, e.p. v.dantiene@vibco.com	DVIEJŲ GYVENAMOSIOS PASKIRTIES (TRIJŲ IR DAUGIAU BUTŲ (DAUGIABUČIŲ) PASTATŲ MEDVALAKIO G. 25A, PALANGOS M., STATYBOS PROJEKTAS
A388	PV V. DANTIENĖ 2018	1-OJO DAUGIABUČIO (bloko) FASADAI 1-4, 4-1 M 1:100
A388	ARCH. V. DANTIENĖ 2018	
	ARCH. G. ALEKNAITE 2018	
kalba	STATYTOJAS: fizinis asmuo D.G.	LAPAS LAPŲ
LT		



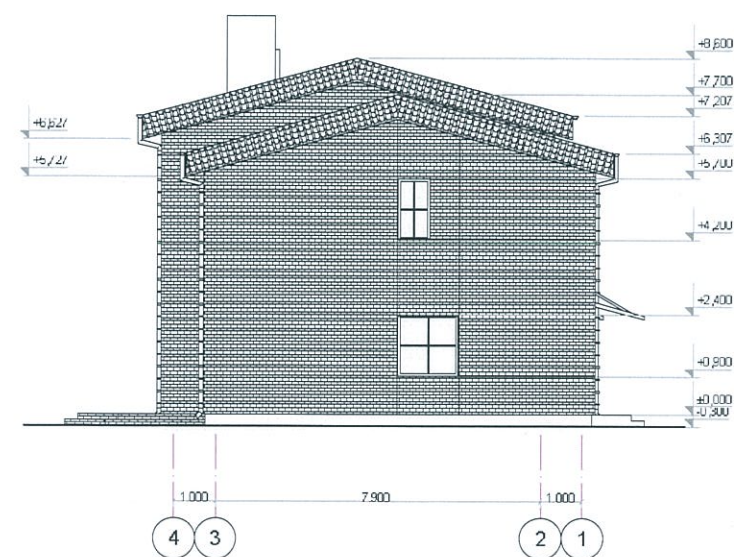
2 BLOKO FASADAS A-H



2 BLOKO FASADAS 1-4

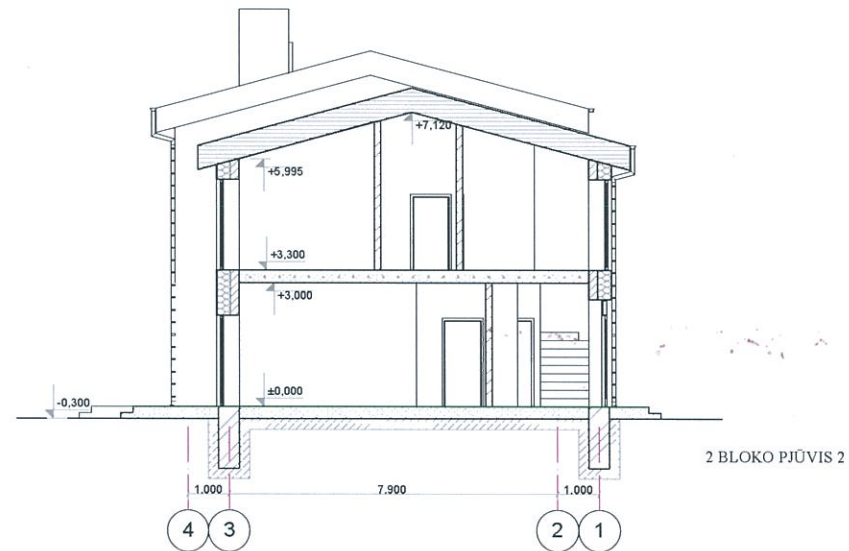
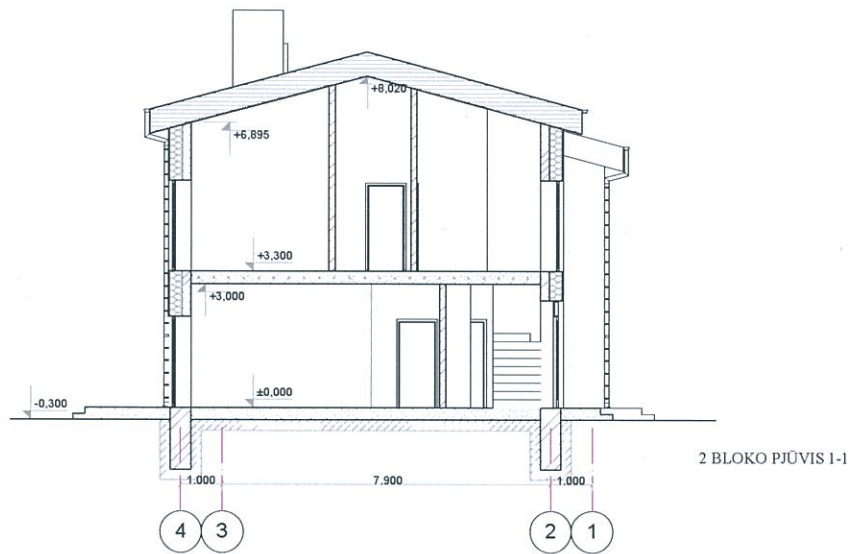


2 BLOKO FASADAS H-A



2 BLOKO FASADAS 4-1

ATESTATO NR.	PROJEKTUOTOJAS: V. DANTIENES PROJEKTAVIMO FIRMA TILKIO 24-130, 91222 KLAPIEDA tel. +370 686 41825, e.p.vdantien@elaboo.com			DVIEJU GYVENAMOSIOS PASKIRTIES (TRIU IR DAUGIAU BUTU (DAUGIABUCIU) PASTATU MEDVALAKIO G. 25A, PALANGOS M., STATYBOS PROJEKTAS	
A388	PV	V. DANTIENE	2018	2-OJO DAUGIABUCIO (bloko) FASADAI M 1:100	LAIDA
A388	ARCH.	V. DANTIENE	2018		
	ARCH.	G. ALEKNAITE	2018		
kalba	STATYTOJAS: fizinis asmuo D.G.				LAPAS
LT					LAPU



ATESTATO NR.	PROJEKTUOTOJAS: V. DANTIENĖS PROJEKTA VIMO FIRMA TAIKOS 24-336, 91222 KLAIPEDA tel +370 686 41825, e.p v.dantiene@rakoo.com			DVIEJŲ GYVENAMOSIOS PASKIRTIES (TRIJŲ IR DAUGIAU BUTŲ (DAUGIABUČIŲ) PASTATŲ MEDVALAKIO G. 25A, PALANGOS M) STATYBOS PROJEKTAS
A388	PV	V. DANTIENĖ	2017	2 BLOKO PJŪVIAI M 1:100
A388	ARCH.	V. DANTIENĖ	2017	
	ARCH.	G. ALEKNAITĖ	2017	
STADĖJA	STATYTOJAS:			LA



1 -ASIS DAUGIABUTIS (blokas)

M 1:100



2 -ASIS DAUGIABUTIS (blokas)  
M 1:100