




Statytojas (užsakovas)	PASVALIO RAJONO SAVIVALDYBĖS ADMINISTRACIJA
Statinio projekto pavadinimas	PASVALIO RAJONO PUŠALOTO MIESTELIO VIEŠOSIOS INFRASTRUKTŪROS ATNAUJINIMO SUPAPRASTINTAS STATYBOS PROJEKTAS
Statinio kategorija	NESUDĖTINGAS STATINYS
Statinio grupė	SUSISIEKIMO KOMUNIKACIJOS, KITI INŽINERINIAI STATINIAI
Naudojimo paskirtis	GATVĖS, SPORTO PASKIRTIES INŽINERINIAI STATINIAI
Statybos rūšis	STATINIO NAUJA STATYBA, REKONSTRAVIMAS
Statinio projekto etapas	SUPAPRASTINTAS STATYBOS PROJEKTAS
Statinio projekto dalis	PROJETINIAI PASLIŪLYMAI
Statinio projekto numeris	AT-18I-1297-SSP
Bylos (segtuvo) žymuo	PP
Bylos (segtuvo) laidos žymuo	0

Vilnius, 2018 m.

UAB „ATAMIS“	DIREKTORIUS	MINDAUGAS UNDAKAVIČIUS	
	PROJEKTO VADOVAS	RIMVYDAS JUODKA Atestato Nr. 30394	
	PROJEKTO DALIES VADOVAS	MARIUS KAZAKEVIČIUS Atestato Nr. 36774	


PROJEKTO SUDĖTIES ŽINIARAŠTIS

Eil. Nr.	Bylos (segtuvo) žymuo	Laida	Pavadinimas	Pastabos
1.	PP-01	0	Projektiniai pasiūlymai	

0	2018-07	Statybos leidimui, konkursui			
Laida	Išleidimo data	Laidos statusas. Keitimo priežastis (jei taikoma)			
KVAL. PATV. DOK. NR.	 Žirmūnų g.139-321, Vilnius Tel.: (8-5) 272 83 34		STATINIO PROJEKTO PAVADINIMAS: PASVALIO RAJONO PUŠALOTO MIESTELIO VIEŠOSIOS INFRASTRUKTŪROS ATNAUJINIMO SUPAPRASTINTAS STATYBOS PROJEKTAS		
30394	SPV	Rimvydas Juodka	STATINIO NR. IR PAVADINIMAS, DOKUMENTO PAVADINIMAS: Projektiniai pasiūlymai Projekto sudėties žiniaraštis	LAIDA	
36774	SPDV	Marius Kazakevičius		0	
KALBOS TRUMP. LT	STATYTOJAS IR (ARBA) UŽSAKOVAS: PASVALIO RAJONO SAVIVALDYBĖS ADMINISTRACIJA		DOKUMENTO ŽYMUO: AT-18I-1297-PP	LAPAS	LAPŲ
				1	1

BYLOS SUDĖTIES ŽINIARAŠTIS

Eil. Nr.	Pavadinimas	Lapų sk.	Puslapiai
Tekstinė dalis			
1.	Projekto sudėties žiniaraštis	1	2
2.	Bylos sudėties žiniaraštis	1	3
3.	Bendrieji statinio rodikliai	1	4
4.	Aiškinamasis raštas	11	5-15
Priedai			
5.	Projektavimo dokumentų kopijos	2	16-17
Brėžiniai			
6.	Susisiekimo komunikacijų ir sklypo sutvarkymo planas, M 1:500	2	18-19


0	2018-07	Statybos leidimui, konkursui		
Laida	Išleidimo data	Laidos statusas. Keitimo priežastis (jei taikoma)		
KVAL. PATV. DOK. NR.	 Žirmūnų g.139-321, Vilnius Tel.: (8-5) 272 83 34		STATINIO PROJEKTO PAVADINIMAS: PASVALIO RAJONO PUŠALOTO MIESTELIO VIEŠOSIOS INFRASTRUKTŪROS ATNAUJINIMO SUPAPRASTINTAS STATYBOS PROJEKTAS	
30394	SPV	Rimvydas Juodka	STATINIO NR. IR PAVADINIMAS, DOKUMENTO PAVADINIMAS	
36774	SPDV	Marius Kazakevičius	LAIDA	
			Projektiniai pasiūlymai	
			0	
			Statinio projekto sudėties žiniaraštis	
KALBOS TRUMP. LT	STATYTOJAS IR (ARBA) UŽSAKOVAS PASVALIO RAJONO SAVIVALDYBĖS ADMINISTRACIJA		DOKUMENTO ŽYMUO:	
			AT-18I-1297-PP	LAPAS
			1	LAPŲ
				1

BENDRIEJI STATINIO RODIKLIAI

Pavadinimas	Mato vienetas	Kiekis	Pastabos
III. SUSISIEKIMO KOMUNIKACIJOS			
Gatvės:			
1. Savanorių g. šaligatvis			
1.1. kategorija	-		
1.2. ilgis*	km	0,078	
1.3. važiuojamosios dalies plotis	m		
1.4. eismo juostų skaičius	vnt.		
1.5. eismo juostos plotis	m	1,5-2,5	(šaligatvio plotis)
2. Taikos g. šaligatvis			
2.1. kategorija	-		
2.2. ilgis*	km	0,124	
2.3. važiuojamosios dalies plotis	m		
2.4. eismo juostų skaičius	vnt.		
2.5. eismo juostos plotis	m	1,2	(šaligatvio plotis)
V. KITI INŽINERINIAI STATINIAI			
1. Sporto paskirties inžineriniai statiniai			
1.1. Plotas	m ²	510	
2. Tvorą			
2.1. Ilgis/ aukštis	m	94/2,5	

* Žvaigždute pažymėti rodikliai apskaičiuojami vadovaujantis Nekilnojamojo turto kadastrinių matavimų ir kadastro duomenų surinkimo taisyklėmis, kurias tvirtina Lietuvos Respublikos žemės ūkio ministras. Baigus statybą ir atlikus kadastrinius matavimus šie rodikliai gali turėti neesminių nukrypimų.

Statinio projekto vadovas _____
(vardas, pavardė, parašas, kvalifikacijos atestato arba pažymos Nr., data)

0	2018-07	Statybos leidimui, konkursui		
Laida	Išleidimo data	Laidos statusas. Keitimo priežastis (jei taikoma)		
KVAL. PATV. DOK. NR.	 Žirmūnų g.139-321, Vilnius Tel.: (8-5) 272 83 34		STATINIO PROJEKTO PAVADINIMAS: PASVALIO RAJONO PUŠALOTO MIESTELIO VIEŠOSIOS INFRASTRUKTŪROS ATNAUJINIMO SUPAPRASTINTAS STATYBOS PROJEKTAS	
30394	SPV	Rimvydas Juodka	STATINIO NR. IR PAVADINIMAS, DOKUMENTO PAVADINIMAS	LAIDA
36774	SPDV	Marius Kazakevičius	Projektiniai pasiūlymai	0
			Bendrieji statinių rodikliai	
KALBOS TRUMP. LT	STATYTOJAS IR (ARBA) UŽSAKOVAS PASVALIO RAJONO SAVIVALDYBĖS ADMINISTRACIJA		DOKUMENTO ŽYMUO: AT-18I-1297-PP	LAPAS 1
				LAPŲ 1

AIŠKINAMASIS RAŠTAS

1. BENDRIEJI DUOMENYS


Supaprastintas statybos projektas parengtas vadovaujantis:

- Techninė užduotimi ir projektavimo sąlygomis (pateikta prieduose);
- Inžinerine topografinė nuotrauka;
- Išduotomis projektavimo sąlygomis;
- Taikos g. vykdomų darbų rūšis – nauja statyba;
- Pasvalio rajono Pušaloto miestelio vykdomų darbų rūšis – rekonstravimas, nauja statyba;
- Statinio grupė – susisiekimo komunikacijos, kiti inžineriniai statiniai;
- Statinio paskirtis – gatvės, sporto paskirties inžineriniai statiniai;
- Projekte numatoma įrengti Taikos ir Savanorių g. šaligatvius.
- Šalia Šv. apaštalų Petro ir Povilo bažnyčios numatoma įrengti daugiafunkcinė sporto paskirties aikštelę;
- Sutvarkyti tvenkinio pakrantę;
- Miestelio skvere įrengti suoliukus;
- Naujai statomi statiniai priskiriami nesudėtingiems statiniams.

Esamos būklės aprašymas

Statybos darbai bus vykdomi Pasvalio r. Pušaloto miestelyje. Teritorija, kurioje vykdomi projektavimo darbai nepatenka į saugomas ar kultūros paveldo teritorijas. Šaligatvio įrengimo darbai numatomi vykdyti Savanorių g. nuo Šulinio gatvės iki parapijos namų ir Taikos gatvė.

Savanorių ir Taikos g. darbų vykdymo ribose šiuo metu nėra įrengta šaligatvių. Taikos gatvėje nėra įrengtų šaligatvių. Pėstieji ir dviratininkai juda važiuojamąja dalimi. Savanorių g. pėstieji ir

0	2018-07	Statybos leidimui, konkursui			
Laida	Išleidimo data	Laidos statusas. Keitimo priežastis (jei taikoma)			
KVAL. PATV. DOK. NR.	 Žirmūnų g.139-321, Vilnius Tel.: (8~5) 272 83 34		STATINIO PROJEKTO PAVADINIMAS: PASVALIO RAJONO PUŠALOTO MIESTELIO VIEŠOSIOS INFRASTRUKTŪROS ATNAUJINIMO SUPAPRASTINTAS STATYBOS PROJEKTAS		
30394	SPV	Rimvydas Juodka	STATINIO NR. IR PAVADINIMAS, DOKUMENTO PAVADINIMAS		
36774	SPDV	Marius Kazakevičius	Projektiniai pasiūlymai		
			Aiškinamasis raštas		
KALBOS TRUMP. LT	STATYTOJAS IR (ARBA) UŽSAKOVAS		DOKUMENTO ŽYMUO	LAPAS	LAPŲ
	PASVALIO RAJONO SAVIVALDYBĖS ADMINISTRACIJA			AT-18I-1297-PP	1

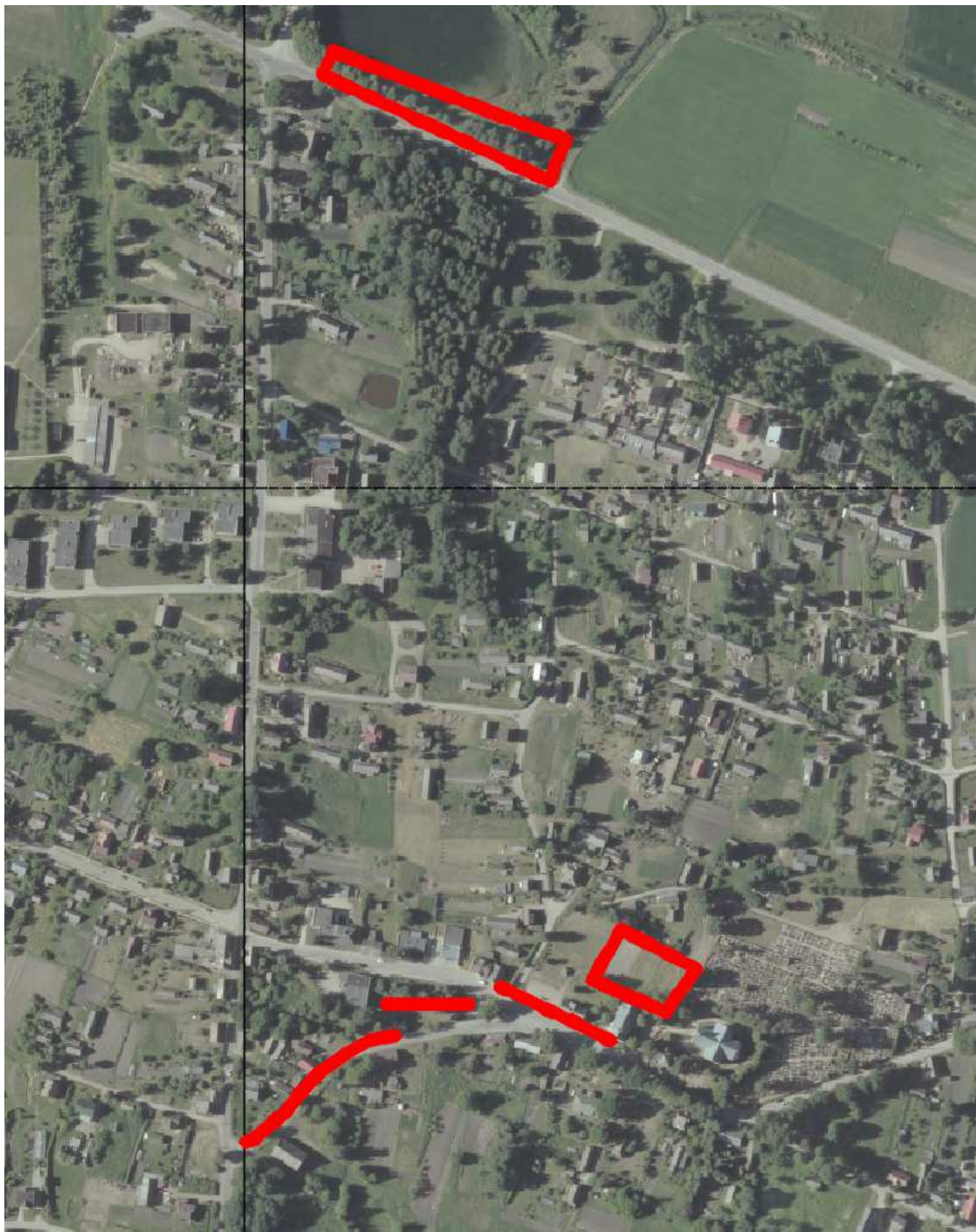
dviratininkai juda važiuojamąja dalimi. Šalia Savanorių g. 15 yra įrengtas pėsčiųjų takas. Jo dangą asfaltas, tačiau būklė labai bloga.

Miestelyje yra 1 krepšinio aikštelė Savanorių g., tačiau tik su daline asfaltbetonio dangą, kuri, kaip ir krepšinio stovai, fiziškai yra visiškai nusidėvėjusi, todėl jaunimas neturi kokybiškos įrengtos sporto aikštelės. Miestelyje nėra nei vienos vaikų žaidimo aikštelės, todėl labai jaučiamas vaikų žaidimų erdvės trūkumas.

Tvenkinio teritorijoje yra įrengta 1 persirengimo kabina. Tvenkinio teritorija užžėlusi žolėmis.

Po gatvės važiuojamąja dalimi ir kelkraščiais yra nutiesti vandentiekio, buitinių nuotekų, telekomunikacijų ir elektros tinklai.

AT-18I-1297-PP	LAPAS	LAPŲ	LAIDA
	2	11	0



1 pav. Situacijos schema

AT-18I-1297-PP	LAPAS	LAPU	LAIDA
	3	11	0

NORMATYVINIAI DOKUMENTAI, KURIAIS VADOVAUJANTIS PARENGTI PROJEKTINIAI SPRENDINIAI

- LR Statybos įstatymas (Žin., 1996; Nr. 32-788; 2017; Nr. I-1240);
- Statybos techninis reglamentas STR 1.04.04:2017 „Statinio projektavimas, projekto ekspertizė“, patvirtintas LR aplinkos ministro 2016 m. lapkričio 7 d. įsakymu Nr. D1-738;
- Statybos techninis reglamentas STR 1.01.03:2017 „Statinių klasifikavimas“, patvirtintas LR aplinkos ministro 2016 m. spalio 27 d. įsakymu Nr. D1-713;
- Statybos techninis reglamentas STR 1.01.08:2002 „Statinio statybos rūšys“, patvirtintas LR aplinkos ministro 2002 m. gruodžio 12 d. įsakymu Nr. 622;
- Statybos techninis reglamentas STR 1.05.01:2017 „Statybą leidžiantys dokumentai. Statybos užbaigimas. Statybos sustabdymas. Savavališkos statybos padarinių šalinimas. Statybos pagal neteisėtai išduotą statybą leidžiantį dokumentą padarinių šalinimas“, patvirtintas LR aplinkos ministro 2016 m. gruodžio 12 d. įsakymu Nr. D1-878;
- Statybos techninis reglamentas STR 2.06.04:2014 „Gatvės ir vietinės reikšmės keliai. Bendrieji reikalavimai“, patvirtintas LR Aplinkos ministro 2014 m. birželio 17 d. įsakymu Nr. D1-533;
- Kelių techninis reglamentas KTR 1.01:2008 „Automobilių keliai“, patvirtintas LR aplinkos ministro ir LR susisiekimo ministro 2008 m. sausio 9 d. įsakymu Nr. D1-11/3-3;
- Automobilių kelių dangos konstrukcijos asfalto sluoksnių įrengimo taisyklės IT Asfaltas 08, patvirtintos LR automobilių kelių direkcijos prie Susisiekimo ministerijos direktoriaus 2009 m. sausio 12 d. įsakymu Nr. V-16;
- Automobilių kelių asfalto mišinių techninių reikalavimų aprašas – TRA Asfaltas 08, patvirtintas LR automobilių kelių direkcijos prie Susisiekimo ministerijos direktoriaus 2009 m. sausio 12 d. įsakymu Nr. V-15;
- Automobilių kelių dangos konstrukcijos sluoksnių be rišiklių įrengimo taisyklės IT SBR 07, patvirtintos LR automobilių kelių direkcijos prie Susisiekimo ministerijos direktoriaus 2007 m. sausio 30 d. įsakymu Nr. V-18
- Automobilių kelių mineralinių medžiagų mišinių, naudojamų sluoksniams be rišiklių, techninių reikalavimų aprašas TRA SBR 07, patvirtintos LR automobilių kelių direkcijos prie Susisiekimo ministerijos direktoriaus 2007 m. sausio 30 d. įsakymu Nr. V-17;
- Automobilių kelių mineralinių medžiagų techninių reikalavimų aprašas TRA MIN 07, patvirtintos LR automobilių kelių direkcijos prie Susisiekimo ministerijos direktoriaus 2007 m. sausio 30 d.

AT-18I-1297-PP	LAPAS	LAPŲ	LAIDA
	4	11	0

- Automobilių kelių asfalto dangų priežiūrai skirtų medžiagų ir medžiagų mišinių techninių reikalavimų aprašas TRA APM 10, patvirtintos LR automobilių kelių direkcijos prie Susisiekimo ministerijos direktoriaus 2010 m. birželio 17 d. įsakymu Nr. V-150;
- Automobilių kelių žemės darbų atlikimo ir žemės sankasos įrengimo taisyklės IT ŽS 17, patvirtintos LR automobilių kelių direkcijos prie Susisiekimo ministerijos direktoriaus 2017 m. balandžio 3 d. įsakymu Nr. V-111;
- Kelių ženklavimo medžiagų naudojimo ir ženklavimo įrengimo taisyklės IT ŽM 12, patvirtintos LR automobilių kelių direkcijos prie Susisiekimo ministerijos direktoriaus 2012 m. lapkričio 16 d. įsakymu Nr. V-389;
- Kelių ženklavimo medžiagų techninių reikalavimų aprašas TRA ŽM 12, patvirtintos LR automobilių kelių direkcijos prie Susisiekimo ministerijos direktoriaus 2012 m. lapkričio 16 d. įsakymu Nr. V-390;
- Kelio ženklų įrengimo ir vertikaliojo ženklavimo taisyklės, patvirtintos LR susisiekimo ministro 2012 m. sausio 31 d. įsakymu Nr. 3-83;
- Kelio ženklų atramų parinkimo, projektavimo ir įrengimo taisyklės PĮT KŽA 08, patvirtintos LR automobilių kelių direkcijos prie Susisiekimo ministerijos direktoriaus 2008 m. rugsėjo 29 d. įsakymu Nr. V-298;
- Automobilių kelių vertikaliųjų kelio ženklų įrengimo taisyklės IT VŽ 14, patvirtintos 2014 m. kovo 7 d. Nr. V-81;
- Automobilių kelių darbo vietų aptvėrimo ir eismo reguliavimo taisyklės T DVAER 12, patvirtintos LR automobilių kelių direkcijos prie Susisiekimo ministerijos direktoriaus 2012 m. balandžio 16 d. įsakymu Nr. V-87;
- DT 5-00 „Saugos ir sveikatos taisyklės statyboje“;
- LR vyriausybės nutarimas „Dėl Specialiųjų žemės ir miško naudojimo sąlygų patvirtinimo“ Nr. 343;

PROJEKTINIAI SPRENDIMAI

Susisiekimo komunikacijų aprašymas

Savanorių gatvėje įrengiamas šaligatvis. Šio šaligatvio plotis 1,5-2,5 m, danga betoninės trinkelės. Taikos gatvėje įrengiamas šaligatvis. Šio šaligatvio plotis 1,2 m, danga betoninės trinkelės.

Šaligatviai projektuojami prisiderinus prie esamų gatvių aukščių ir trajektorijų. Šaligatviai projektuojami taip, kad nebūtų pažeisti trečiųjų šalių interesai.

AT-18I-1297-PP	LAPAS	LAPŲ	LAIDA
	5	11	0

Įrengto gatvės bordiūro viršutinė plokštuma ties šaligatviais ar žaliosiomis zonomis turi būti iškilusi virš važiuojamosios dalies 10-15 cm (bordiūrai 1000x300x150). Bordiūro aukštis parenkamas prisiderinus prie esamų gatvės aukščių.

Vietose kur pėsčiųjų srautai kerta važiuojamąją dalį bordiūrai turi būti iškilę ne daugiau kaip 2 cm (bordiūrai 1000x220x150). Visi kelio bordiūrai įrengiami ant betono pagrindo. Šaligatviai įreminami vejais bordiūrais 1000x200x80.

Vykdamas statybos darbus, išsaugoti besiribojančių sklypų riboženklius, juos sunaikinus, atstatyti savo lėšomis.

Ties inžineriniais tinklais žemės kasimo darbus vykdyti rankiniu būdu.

Skersiniai profiliai ir dangų konstrukcijos

Naujai įrengiamų šaligatvių dangos konstrukcija parenkama vadovaujantis Automobilių kelių standartizuotų dangų konstrukcijų projektavimo taisyklėmis KPT SDK 07.

Skersiniai nuolydžiai nurodyti skersinių profilių brėžiniuose, atsižvelgiant į esamą situaciją, galima gatvių nuolydį keisti, normatyvinių dokumentų leidžiamose ribose.

Savanorių, Taikos gatvių ir nuovažų remontuojamos dangos iš asfalto dangos konstrukcija:

Asfalto pagrindo dangos sluoksnis iš mišinio AC 16 PD	0,06;
Skaldos pagrindo sluoksnis iš nesurištojo mišinio 0/45, ($E_{V2} \geq 120 \text{MPa}$)	0,20;
Apsauginis šalčiui atsparus sluoksnis $k \geq 1,0 \times 10^{-5} \text{ m/s}$, ($E_{V2} \geq 80 \text{MPa}$)	0,29;
Esamas sankasos gruntas ($E_{V2} \geq 45 \text{MPa}$)	

Projektuojama šaligatvių dangos konstrukcija:

Betoninių trinkelio dangos 200x100x80	0,08;
Išlyginamasis sluoksnis iš skaldos atsijų 0/5	0,03;
Skaldos pagrindo sluoksnis iš nesurištojo mišinio 0/45 ($E_{V2} \geq 80 \text{MPa}$)	0,15;
Šalčiui nejautrių medžiagų sluoksnis $k \geq 1,0 \times 10^{-5} \text{ m/s}$	0,14;
Esamas sankasos gruntas.	

Nuovažų iš trinkelio dangos konstrukcija:

Betoninių trinkelio dangos 200x100x80	0,08;
Išlyginamasis sluoksnis iš skaldos atsijų 0/5	0,03;
Skaldos pagrindo sluoksnis iš nesurištojo mineralinių medžiagų	0,15;

AT-18I-1297-PP	LAPAS	LAPU	LAIDA
	6	11	0

mišinio 0/45 ($E_{V2} \geq 120 \text{MPa}$)

Apsauginis šalčiui atsparus sluoksnis $k \geq 1,0 \times 10^{-5} \text{ m/s}$, ($E_{V2} \geq 100 \text{MPa}$)

0,29;

Esamas sankasos gruntas ($E_{V2} \geq 45 \text{MPa}$).

Detaliau žiūrėti skersinių profilių brėžiniuose.

Planiniai sprendiniai ir eismo organizavimas

Eismas organizuojamas kelio ženklais, horizontalus kelio dangos ženklimas neprojektuojamas. Vertikalusis gatvės ženklimas turi būti atliekamas vadovaujantis „Dangų ir eismo organizavimo planas“ brėžiniu, „Kelio ženklų įrengimo ir vertikaliojo ženklavimo taisyklėmis“ ir „Kelio ženklų atramų parinkimo, projektavimo ir įrengimo taisyklėmis“ PĮT KŽA 08. Kelio ženklai įrengiami tose vietose, kad būtų gerai matomi eismo dalyviams, kad juos būtų kuo patogiau įžiūrėti ir kad būtų kuo mažesnė tikimybė juos sugadinti. Ženklų matomumo neturi užstoti jokios kliūtys, taip pat jie neturi užstoti vienas kito ar kitaip trukdyti matomumą. Ženkilai gaminami iš cinkuotos skardos ir klijuojami šviesą atspindinčia plėvele. Jų atramos iš metalinių cinkuotų vamzdžių, atramų diametras parinktas priklausomai nuo kelio ženklų skydų išmatavimų.

Gatvės išilginis ir skersinis profilis

Savanorių ir Taikos g. išilginio profilio nuolydžiai derinami prie esamos gatvės aukščių. Skersiniai nuolydis yra 1,5%. ir nukreiptas į gatvės važiuojamąją dalį.

Daugiafunkcinės sporto ir vaikų žaidimo aikštelių aprašymas

Savanorių g. vietoje esamos krepšinio aikštelės numatoma įrengti naują daugiafunkcinę sporto aikštelę. Projektuojamos sporto aikštelės matmenys 30,0x17,0 m, o plotas 510 m². Aikštelės paviršius padengiamas specialia liejama gumos granulių danga.

Aikštelės viršutiniai dangos konstrukcijos sluoksniai įrengiami iš specialių vandeniui laidžių gumos sluoksnių.

Dangos konstrukcijos storis – 51,4 cm.

- viršutinis (poliuretano derva ir EPDM gumos granulių užpildas)
dangos sluoksnis 0,6 cm,
- apatinis (poliuretano derva ir SBR gumos granulių užpildas),
dangos sluoksnis 0,8 cm;
- pagrindo (skalda surišta poliuretano derva ir gumos granulių

AT-18I-1297-PP	LAPAS	LAPU	LAIDA
	7	11	0

užpildas) dangos sluoksnis	3,0 cm;
- išlyginamasis sluoksnis iš akmens atsijų 0/5 (dulkių kiekis iki 5%)	2,0 cm;
- skaldos pagrindo sluoksnis iš nesurištųjų mineralinių medžiagų mišinio 0/32	15,0 cm;
- šalčiui nejautrių medžiagų sluoksnis iš nesurištųjų mineralinių medžiagų mišinio, $k_f \geq 1,0 \times 10^{-5}$ m/s	30,0 cm;
- esamas gruntas, $E_{v2} \geq 45$ MPa.	

Detaliau žiūrėti skersinių profilių brėžiniuose.

Daugiafunkcinėje sporto aikštelėje numatoma įrengiami 2 metalinius krepšinio stovus su lentomis, tinklinio stovus. Sukietėjus krepšinio aikštelės dangai nubraižomos aikštelės linijos naudojant poliuretaninius dažus. Linijos storis 5 cm. Aikštelė aptveriamą metaline tvora.

Šalia daugiafunkcinės sporto aikštelės numatoma įrengti lauko treniruoklius ir vaikų žaidimo aikštelę.

Tvenkinio pakrantės sutvarkymo aprašymas

Projekte numatoma sutvarkyti tvenkinio pakrantės teritoriją. Numatoma įrengti persirengimo kabinas, biotualetus, suoliukus, šiukšliadėžes ir lauko kepsnines.

Projektinių sprendinių poveikis aplinkai ir visuomenės sveikatai

Projekte numatyti sprendiniai pagerins aplinkos – susisiekiama komunikacijų sąveikos sąlygas.

Neigiamas poveikis aplinkai statybos metu, galimas dėl dulkių, statybinių atliekų susidarymo, laikinų aikštelių statybinėms medžiagoms sandėliuoti įrengimo.

Galima dirvožemio ar vandens tarša eksploataciniais skysčiais iš dirbančios statybinės technikos, tam turi būti numatytos priemonės avarinių atvejų likvidavimui (tepalus absorbuojančios priemonės, konteineriai užterštų atliekų surinkimui).

Laikinos aikštelės statybinėms medžiagoms sandėliuoti turi būti įrengiamos taip, kad nepažeistų augančių želdinių, neužterštų dirvožemio, nepadarytų žalos tretiesiems asmenims. Sandėliuojant užterštas atliekas, aikštelė turi būti įrengta taip, kad užterštos lietaus nuotekos nepatektų į dirvožemį ar vandens telkinius. Nuo vandens telkinių turi būti išlaikomas mažiausiai 20 m atstumas.

Jei laikinų statybinių medžiagų ar statybinių atliekų sandėliavimo aikštelių negalima įrengti nesunaikinus želdinių, projektą reikia suderinti su Aplinkos ministerijos Regioniniu aplinkos apsaugos departamentu.

Baigus statybos darbus, visos aikštelės turi būti rekultivuojamos.

AT-18I-1297-PP	LAPAS	LAPŪ	LAIDA
	8	11	0

Statybos darbų metu ir juos baigus, statybinės atliekos ir kitos šiukšlės turi būti išvežamos į atitinkamus atliekų tvarkymo ar saugojimo objektus.

Projektuojamų inžinerinių tinklų aprašymas

Projekto rengimo metu nauji inžineriniai tinklai neprojektuojami. Rengiant šaligatvių dangos konstrukciją nepažeisti inžinerinių tinklų. Pažeidus inžinerinius tinklus – juos atstatyti.

Siekiant išvengti po gatvėmis esančių inžinerinių tinklų pažeidimo, iškviesti esamus tinklus eksploatuojančių organizacijų atstovus. Kabelių apsaugos zonose kasimo darbus vykdyti rankiniu būdu prižiūrint TELIA LT, AB ir ESO, AB atstovams.

Statybos darbų stadijos, statinių planinis sprendimas

Igyvendinant projekto sprendinius, numatyti tokie statybos darbai:

- Paruošiamieji darbai;
- Šaligatvių, sporto aikštelės įrengimas;
- Eismo organizavimo ir eismo saugos priemonių įrengimas;
- Teritorijos sutvarkymo darbai.

Paruošiamieji darbai

Prieš pradėdant vykdyti pagrindinius statybos darbus atliekami reikalingi paruošiamieji darbai: pavienių medžių kirtimas ir kelmų rovimas, krūmų pašalinimas, kelio ženklų išardymas, esamų gatvių ir šaligatvių dangų ardymas, statybos ir medžiagų sandėliavimo aikštelių įrengimas. Statybos metu statybos vietos aptveriamos. Minimalus kiekis statybinių medžiagų, reikalingų rangos darbams bus sandėliuojamos suderintuose su Statytoju vietose.

Darbai turi būti vykdomi griežtai pagal projektą, pasirašant nustatyta tvarka darbų aktus, vykdant statybos priežiūrą vykdančių tarnybų reikalavimus, turint gaminių sertifikavimo arba kitus kokybę įrodančius dokumentus.

Projekte numatyti reikalavimai medžiagoms, gaminiams, darbų vykdymui pagal turimus pradinis duomenis. Statybos metu atsiradus nenumatytoms aplinkybėms, šie reikalavimai gali būti patikslinti.

Saugomų teritorijų apsaugos reikalavimai

Vykdomi statybos darbai nepatenka į saugomų teritorijų ribas.

Kultūros paveldo vertybių registro duomenimis, Pušaloto miestelio teritorijoje, kurioje numatoma vykdyti darbus nėra jokių kultūros paveldo departamento saugomų vertybių ir nesiriboja.

AT-18I-1297-PP	LAPAS	LAPŲ	LAIDA
	9	11	0

Sprendinių atitiktis privalomiesiems dokumentams

Projektas atitinka projekto rengimo dokumentus, teritorijų planavimo dokumentus, esminius statinio, aplinkos reikalavimus, taip pat nepažeidžia trečiųjų asmenų interesų.

Apželdinimas

Teritorija tvarkoma, vadovaujantis aplinkosauginiais reikalavimais želdinių šalinimui. Vadovaujantis LR želdynų įstatymu (Žin. 2007, Nr. 80-3215; 2010, Nr. 137-6990) ir LR Vyriausybės nutarimu „Dėl kriterijų, pagal kuriuos medžiai ir krūmai augantys ne miškų ūkio paskirties žemėje priskirtini saugotiniams, sąrašo patvirtinimo ir medžių ir krūmų priskyrimo saugotiniams“ (Žin., 2008, Nr. 33-1151) želdiniai, kurie auga miestų, miestelių, kaimų bendro naudojimo teritorijose yra laikomi saugotinais.

KITA INFORMACIJA

Transporto eismo organizavimas statybos darbų metu

Statybos metu darbai turi būti organizuojami taip, kad būtų įmanomas patekimas į aplinkinius žemės sklypus ir pastatus. Prieš darbų vykdymo zoną turi būti įrengti kelio ženklai, įspėjantys apie vykdomus darbus, bei aptvertos darbų vykdymo vietos.

Eismo organizavimo sprendinius pasirengia ir su įgaliotomis institucijomis derina rangovas, priklausomai nuo turimų gamybinių pajėgumų.

Tretieji asmenys

Projekto sprendiniai numatomi laisvoje valstybinėje žemėje. Kitur sprendiniai suderinti su statinių ar žemės sklypų savininkais ir naudotojais, projektas parengtas nepažeidžiant trečiųjų asmenų interesų.

Pastabos:


1. Vykdamas statybos darbus visus matmenis būtina tikslinti vietoje.
2. Vykdamas darbus, paaiškėjus ar Rangovui įtariant esant neatitikimams tarp topografinio pagrindo ir esamos situacijos, būtina kreiptis į Projektuotoją ir sprendinius koreguoti, prisitaikant prie esamos situacijos.
3. Statybos darbų rangovas, prieš pradėdamas vykdyti žemės darbus, privalo išsikviesti inžinerinius tinklus eksploatuojančios organizacijos atstovą.

AT-18I-1297-PP	LAPAS	LAPŲ	LAIDA
	10	11	0

4. Statybos darbai turi būti vykdomi griežtai pagal projektą, pasirašant nustatytą tvarka darbų aktus, vykdant statybos priežiūrą vykdančių tarnybų reikalavimus, turint gaminių sertifikavimo arba kitus kokybę įrodančius dokumentus.

5. Esant neatitikimams tarp projektą sudarančių dalių brėžinių, kaip pagrindinę medžiagą remtis technine specifikacija, aiškinamuoju raštu, brėžiniais, sąnaudų žiniaraščiais.

AT-18I-1297-PP	LAPAS	LAPŲ	LAIDA
	11	11	0

0	2018-04	Statybos leidimui, konkursui			
Laida	Išleidimo data	Laidos statusas. Keitimo priežastis (jei taikoma)			
KVAL. PATV. DOK. NR.	 Žirmūnų g.139-321, Vilnius Tel.: (8~5) 272 83 34			STATINIO PROJEKTO PAVADINIMAS: PASVALIO RAJONO PUŠALOTO MIESTELIO VIEŠOSIOS INFRASTRUKTŪROS ATNAUJINIMO SUPAPRASTINTAS STATYBOS PROJEKTAS	
30394	SPV	Rimvydas Juodka		STATINIO NR. IR PAVADINIMAS, DOKUMENTO PAVADINIMAS:	LAIDA
36774	SPDV	Marius Kazakevičius		Bendroji, Susisiekimų, Sklypo sutvarkymo (sklypo planas)	0
				Brėžiniai	
KALBOS TRUMP. LT	STATYTOJAS IR (ARBA) UŽSAKOVAS: PASVALIO RAJONO SAVIVALDYBĖS ADMINISTRACIJA			DOKUMENTO ŽYMUO: AT-18S-1282-ppp	LAPAS 1
					LAPŲ 1