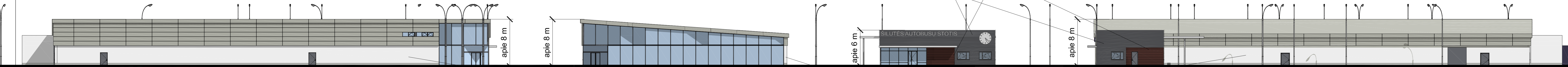


Tilžės gatvės išklotinės fragmentas su Šilutės katalikų bažnyčia

Autobusų stoties pastato apdailai numatomos Pamario kraštui būdingos raudonos klinkerio plytos, plokštės (arba klinkerio imitacija)
 Daugiasluoksnės pilkos sieninės plokštės, tinkas, kiti fasadiniai bei architektūriniai elementai



Katalikų bažnyčios gatvės fasadas

Tilžės gatvės fasadas

Autobusų stoties šoninis fasadas

Prekybos centro pastatas iki ~3,30 m aukščio tinkuojamas ir dažomas neutralia šviesia (balta) spalva

PASTABA: Esamų pastatų - Šilutės Šv. Kryžiaus katalikų bažnyčios ir namo Tilžės g. 20 - fasadai pavaizduoti naudojant fotogrametrinę medžiaga.

		J. Basanovklaus g. 19-2, 03106 Vilnius tel. 8-5 2312758 fax. 8-5 2139621		Autobusų stoties pastato ir prekybos paskirties pastato Tilžės g. 22, Šilutėje, statybos projektas	
A 1032	PV	R. Mankus		Brėžinys:	Laida
A 1757	PDV/arch.	A. Ilginytė		Tilžės gatvės išklotinės fragmentas, fasadai	
Etapas:		Užsakovas:		Žymuo:	Lapas
PP		UAB „Šilutės autobusų parkas“		PG-PP-16-13	Lapų



SILUTES AUTOBUSU STOTIS



SILUĒS MĀKŠĻU SKOLA





ŠILUTĖS AUTOBUSŲ STOTIS



ŠILUTĖS AUTOBUSŲ STOTIS











ŠLUTĖS AUTOBUSŲ STOTIS

