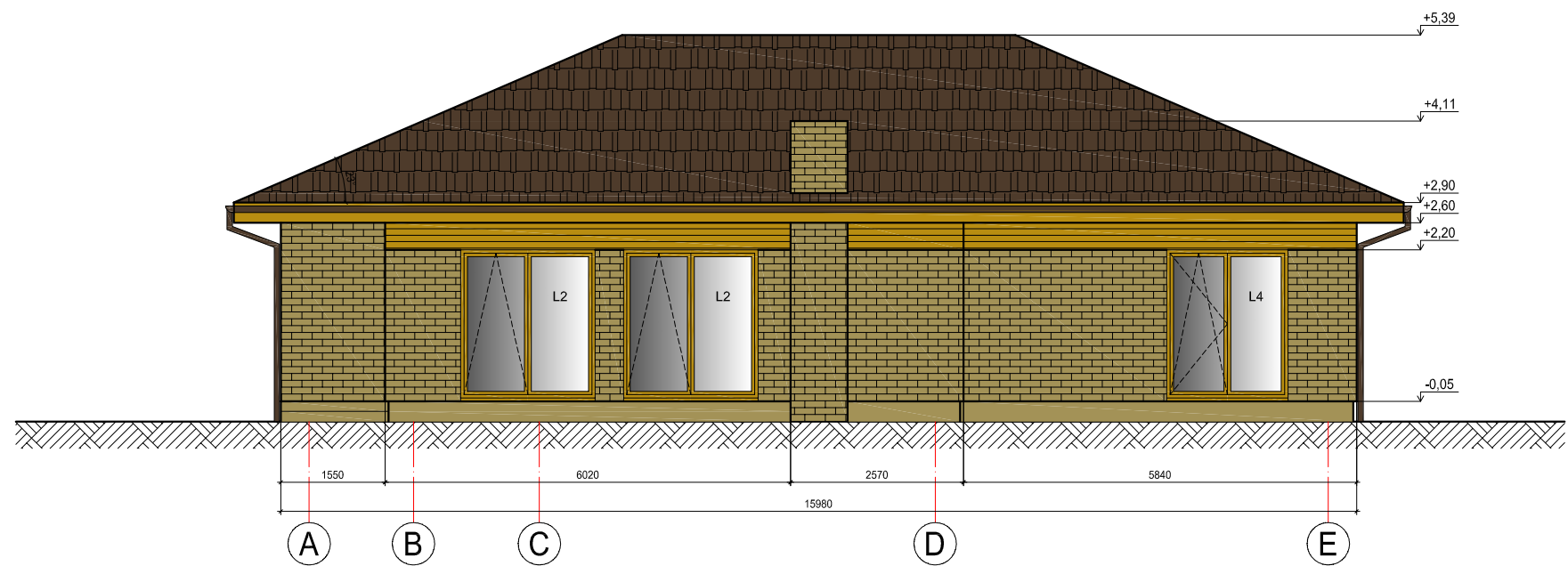
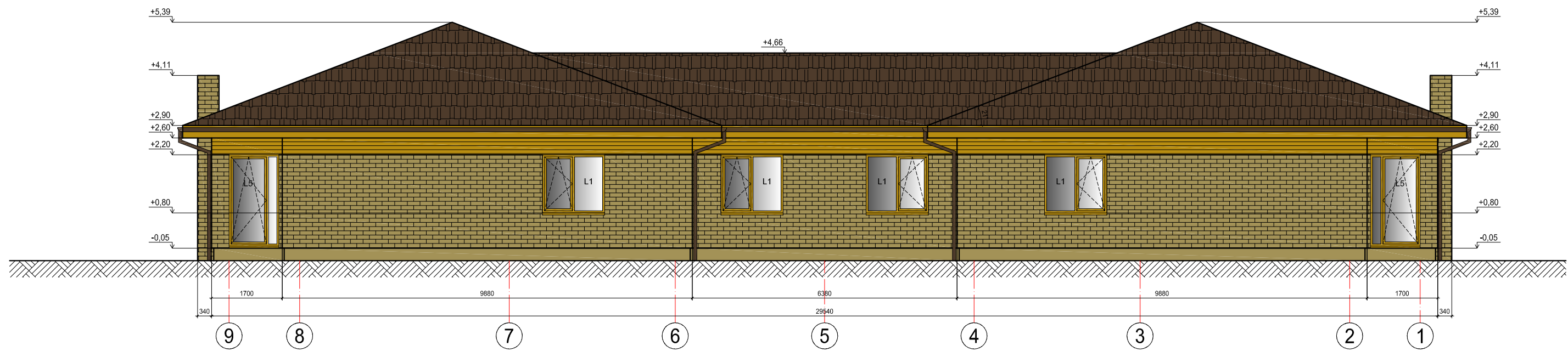


FASADŲ APDAILOS LENTELĖ

| FASADO ELEMENTAI: | APDAILA: | SPALVA: | PVZ.: |
|-------------------------|----------------|-----------------------------|-------|
| STOGAS | SKARDA | TAMSIAI RUDA, RAL 8028 | |
| SIENOS | MEDINĖS LENTOS | ŠVIESIAI RUDA, RAL 75 60 60 | |
| SIENOS | PLYTOS | ŠVIESIAI RUDA, RAL 80 60 30 | |
| COKOLIS | TINKAS | ŠVIESIAI RUDA, RAL 80 60 30 | |
| DURYS, LANGAI | PLASTIKINIAI | ŠVIESIAI RUDA, RAL 75 60 60 | |
| STOGO PAKALIMAI, TERASA | MEDINĖS LENTOS | ŠVIESIAI RUDA, RAL 75 60 60 | |

| | | | | | | |
|--------------|---------------|---|---------|--|----------|------------|
| Atestato Nr. | | WWW.INEKSTRA.LT V. Kudirkos g. 18B-16, Vilnius | | Projektas: Dvibučio gyvenamojo namo (7.2) Vilniaus r. sav., Riešės sen., Paraudondvarių k., Plačioji g. 9J, statybos projektas (Skł. kad. Nr. 4117/0200:83) | | |
| A 1615 | PV | L. Deikuvienė | 2016 08 | Pavadinimas: FASADAI 1 - 9, E - A, M 1:100 | | Laida O |
| | Arch. | R. Zakšauskienė | 2016 08 | | | |
| Etapas | Statytojas: | | | Žymuo: | Formatas | Lapas |
| PP | UAB "Merlana" | | | 2016-236-9J-PP-SA-03 | A3 | 1 |
| | | | | | | Lapų 1 |



FASADŲ APDAILOS LENTELĖ

| FASADO ELEMENTAI: | APDAILA: | SPALVA: | PVZ.: |
|-------------------------|----------------|-----------------------------|-------|
| STOGAS | SKARDA | TAMSIAI RUDA, RAL 8028 | |
| SIENOS | MEDINĖS LENTOS | ŠVIESIAI RUDA, RAL 75 60 60 | |
| SIENOS | PLYTOS | ŠVIESIAI RUDA, RAL 80 60 30 | |
| COKOLIS | TINKAS | ŠVIESIAI RUDA, RAL 80 60 30 | |
| DURYS, LANGAI | PLASTIKINIAI | ŠVIESIAI RUDA, RAL 75 60 60 | |
| STOGO PAKALIMAI, TERASA | MEDINĖS LENTOS | ŠVIESIAI RUDA, RAL 75 60 60 | |

| | | | | | | | |
|--------------|-------------------------------------|-----------------|---------|---|----------------|------------|-----------|
| Atestato Nr. | | | | Projektas: Dvibučio gyvenamojo namo (7.2) Vilniaus r. sav., Riešės sen., Paraudondvairių k., Plačioji g. 9J, statybos projektas (Skł. kad. Nr. 4117/0200:83) | | | |
| A 1615 | PV | L. Deikuvienė | 2016 08 | Pavadinimas: FASADAI 9 - 1, A - E, M 1:100 | | | |
| | Arch. | R. Zakšauskienė | 2016 08 | | | | |
| Etapas | Statytojas: UAB "Merlana" | | | Žymuo: 2016-236-9J-PP-SA-04 | Formatas A3 | Lapas 1 | Lapų 1 |