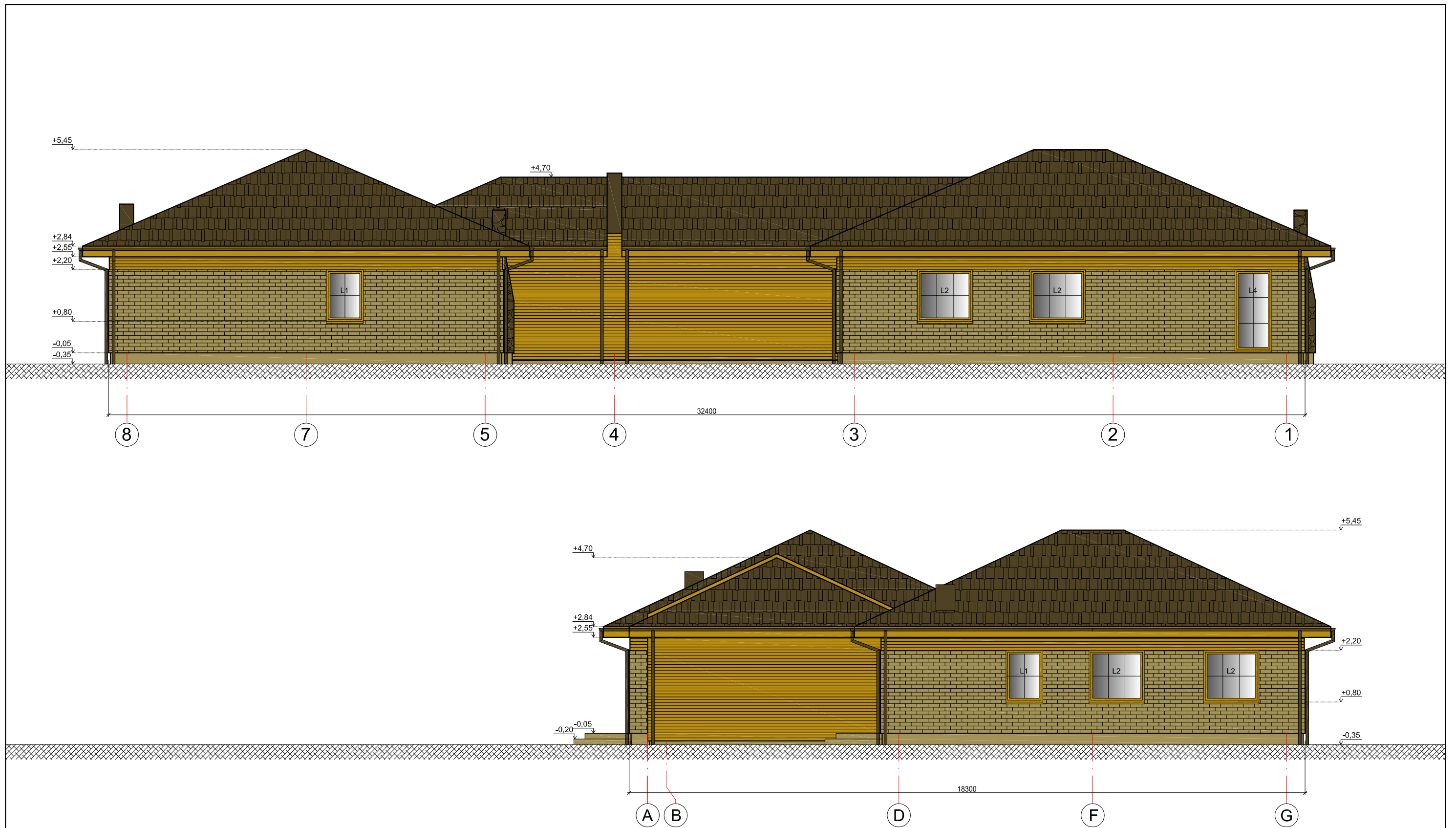


FASADŲ APDAILOS LENTELE

| FASADO ELEMENTAI: | APDAILA: | SPALVA: | PVZ.: |
|-------------------------|-----------------|-----------------------------|-------|
| STOGAS | ČERPĖS | TAMSAI RUDA, RAL 75 30 20 | |
| SIENOS | MEDINĖS LENTOS | ŠVIESIAI RUDA, RAL 75 60 60 | |
| ŽIDINYS | SKALDYTAS AKMUO | TAMSAI RUDA | |
| COKOLIS | TINKAS | ŠVIESIAI RUDA, RAL 80 60 30 | |
| DURYS, LANGAI | PLASTIKINIAI | ŠVIESIAI RUDA, RAL 75 60 60 | |
| STOGO PAKALIMAI, TERASA | MEDINĖS LENTOS | ŠVIESIAI RUDA, RAL 75 60 60 | |

| | | | | | | |
|--------------|---|-----------------|--|---|-------------------|-------|
| Atestato Nr. | | | | Projektas: | | |
| | WWW.INEKSTRA.LT V. Kudirkos g. 18B-16, Vilnius | | | Dvibučio gyvenamojo namo (7.2) Vilniaus r. sav., Riešės sen., Paraudondvarių k., Plačioji g. 9G, statybos projektas (Skł. kad. Nr. 4117/0200:118) | | |
| A 1615 | PV | L. Deikuvienė | | 2016 09 | Pavadinimas: | |
| | Arch. | R. Zakšauskienė | | 2016 09 | FASADAI, 1-8, G-A | |
| | | | | | M 1:100 | |
| Etapas | Statytojas: | | | Žymuo: | Formatas | Lapas |
| PP | UAB "MERLANA" | | | 2016-236-9G-PP-SA-02 | A3 | 1 |
| | | | | | Lapų | 1 |



FASADŲ APDAILOS LENTELĖ

| FASADO ELEMENTAI: | APDAILA: | SPALVA: | PVZ.: |
|-------------------------|-----------------|-----------------------------|-------|
| STOGAS | ČERPĖS | TAMSIAI RUDA, RAL 75 30 20 | |
| SIENOS | MEDINĖS LENTOS | ŠVIESIAI RUDA, RAL 75 60 60 | |
| ŽIDINYS | SKALDYTAS AKMUO | TAMSIAI RUDA | |
| COKOLIS | TINKAS | ŠVIESIAI RUDA, RAL 80 60 30 | |
| DURYS, LANGAI | PLASTIKINIAI | ŠVIESIAI RUDA, RAL 75 60 60 | |
| STOGO PAKALIMAI, TERASA | MEDINĖS LENTOS | ŠVIESIAI RUDA, RAL 75 60 60 | |

| | | | | | | | | |
|--------------|-------------------------------------|-----------------|--|---|--|---|-----------|----------------|
| Atestato Nr. | | | | WWW.INEKSTRA.LT V. Kudirkos g. 18B-16, Vilnius | | Projektas: Dvibučio gyvenamojo namo (7.2) Vilniaus r. sav., Riešės sen., Paraudondvarių k., Plačioji g. 9G, statybos projektas (Skł. kad. Nr. 4117/0200:118) | | |
| A 1615 | PV | L. Deikuvienė | | 2016 09 | | Pavadinimas: FASADAI, 8-1, A-G M 1:100 | | Laida O |
| | Arch. | R. Zakšauskienė | | 2016 09 | | Žymuo: 2016-236-9D-PP-SA-03 | | Formatas A3 |
| Etapas | Statytojas: UAB "MERLANA" | | | | | Lapas 1 | Lapų 1 | |