


Pozi- cija, eil.Nr	Pavadinimas ir techninės charakteristikos	Žymuo (tipas, markė arba techn.spec.žymuo)	Mato vnt.	Kiekis	Papildomi duomenys
	Ardymo darbai				
1.	Vidinių aklinių skydinių durų išmontavimas, Statybinio laužo išvežimas		vnt	1	
2.	Langų 1800x 1200 mediniais rėmais su metalinėmis grotomis išmontavimas,statybinio laužo išvežimas		vnt.	2	
3.	Metalinų lauko laiptų su aikšte išmontavimas, metalo laužo išvežimas		kg	300,00	
4.	Angų (1300x1200) lauko mūro sienoje kirtimas		vnt	2	
5.	Angos (1200x2200) vidaus mūro sienoje kirtimas		vnt.	1	
6.	Esamos PVC grindų dangos išardymas,statybinio laužo išvežimas		m²	16,00	
7.	Statybinių atliekų (mūro) išvežimas		m²	1,70	
	Atitvarų įrengimas ir apdailos darbai				
8.	Perdangos tarp sandėliavimo patalpų ir projektuojamų buitinių patalpų įrengimas. Perdangos atsparumas ugniai REI45. Perdangos konstrukciją žiūr.SK dalyje	SA.TS-3.1 SA.TS-3.3	m²	77,00	Medžiagų kiekius žr.SK dalyje
9.	Vidinės mūro sienos tarp sandėliavimo patalpų ir projektuojamų buitinių patalpų įrengimas (detalė 1). Sienos atsparumas ugniai EI45: -blokelių mūras ant sudėtinio skiedinio- 200mm -sistemos tvirtinimo elementas su termoizoliacine tarpine - mineralinė vata PAROC eXtra (ar analogas) , d-120mm -tvirtinimo elementas - mineralinė vata PAROC cortex (ar analogas), d -30mm -oro tarpas /omega profilis ,d≥30mm -apkalą pluoštinio cemento plokštėmis "eterplan" tipo - 10mm	SA.TS-3.1 SA.TS-3.3	m²	51,00	Medžiagų kiekius žr.SK dalyje
			m²	51,00	
10.	Karkasinių gipskartoninių pertvarų įrengimas: (detalė 3) - gipso kartono plokštė 12,5mm (2 sluoksniai) - karkasas metalinis "knauf" tipo, - mineralinės vatos užpildas PAROC eXtra (ar analogas),d-100mm,	SA.TS-3.2	m²	55,00	

0	2016-09	Statybos leidimui ir statybai			
LAIDA	IŠLEIDIMO DATA	LAIDOS STATUSAS. KEITIMO PRIEŽASTIS (JEI TAIKOMA)			
KVAL. PATV. DOK. NR.	 PROJEKTŲ CENTRAS <small>KONCERNO „ACHEMOS GRUPE“ NARYS</small>		STATINIO PROJEKTO PAVADINIMAS SANDĖLIAVIMO PASKIRTIES PASTATO VERSLO G.15 KRETINGOS M., PAPRASTOJO REMONTO PROJEKTAS		
	Pareigos	Vardas, Pavardė	Parašas	STATINIO NUMERIS IR PAVADINIMAS, DOKUMENTO PAVADINIMAS	LAIDA
25005	PV	J.Jankauskienė		(01) SANDĖLIAVIMO PASKIRTIES PASTATAS STATYBOS PRODUKTŲ IR DARBŲ KIEKIŲ ŽINIARAŠTIS	0
A524	PDV	A.Sviklytė			
A379	PDA	J.Švėgždienė			
LT	STATYTOJAS IR (ARBA) UŽSAKOVAS UAB „AGROCHEMA“			DOKUMENTO ŽYMUO 474P2-01-TDP-SA.SŽ	LAPAS 1
					LAPŲ 3

Pozicija, cil.Nr	Pavadinimas ir techninės charakteristikos	Žymuo (tipas, markė arba techn.spec.žymuo)	Mato vnt.	Kiekis	Papildomi duomenys
	- gipso kartono plokštė 12,5mm (2 sluoksniai - gipskartoninių plokščių sujungimo siūlių užtaisymas juostele ir glaistymas.				
11.	Esamos lauko sienos apšiltinimas iš vidinės pusės: (detalė 2) - mineralinė vata PAROC eXtra (ar analogas), d-50mm, - karkaso mediniai tašai (50x50) - hidroizoliacija po karkaso tašais - garų izoliacija - gipso kartono plokštė, d- 12,5mm - gipskartoninių plokščių sujungimo siūlių užtaisymas juostele ir glaistymas.	SA.TS-3.1 SA.TS-3.2	m ²	12,00	
12.	Esamų langų angų lauko sienose užmūrijimas baltų silikatinių plytų mūru (d-380mm), siūles rievėjant į vidų.	Žiūr.SK.TS	m ²	2,6	
13.	Mūro paviršių tinkavimas sudėtinu skiediniu , glaistymas ir dažymas(2k.)	SA.TS-2.1.3	m ²	73,00	
14.	Mūro paviršių tinkavimas cementiniu skiediniu , (pat.107)	SA.TS-2.1.3	m ²	5,00	
15.	Fibrocementinių paviršių paruošimas dažymui, dažymas vinilakriliniais dažais 2 kartus	SA.TS-3.7.1	m ²	55,00	
16.	Gipskartoninių paviršių paruošimas dažymui, dažymas vinilakriliniais dažais 2 kartus	SA.TS-3.7.1	m ²	97,00	
17.	Sanmazgų sienų apdaila glazūruotomis plytelėmis 200x300x7, klijuojant ant spec .klijų, kampus aptaisyti PVC profiliais.	SA.TS-3.7.4	m ²	16,00	
18.	Kabamosios lubos : - metalinis karkasas MicroLook tipo, - užpildas - "Armstrong Sierra OP" tipo mineralinio puošto plokštės, matmenys 600x600 mm	SA.TS-3.7.3	m ²	77,04	
Langai ,durys					
19.	Langai Ln-1, anga k-cijoje 1300x1200 (h). Rėmai plastikinių profilių, varstomi. Rėmų spalva balta. U=1,90W/m ² K	SA.TS-3.5	vnt.	2	Matmenis tikslinti vietoje pagal esamus langus
20.	Langai Ln-2, anga k-cijoje 1800x1300 (h). Rėmai šiltų metalinių profilių, nevarstomi. Rėmų spalva balta. U=1,9W/m ² K , langų ugniaatsparumas EW30-C3	SA.TS-3.5	vnt.	2	Matmenis tikslinti vietoje pagal esamus langus
21.	Palangė Pl-1 iš aukšto slėgio laminato, palangės plotis 300mm ,ilgis 1400mm, spalva balta	SA.TS-3.6	vnt.	2	
22.	Palangės Pl-2 iš aukšto slėgio laminato, palangės plotis 300mm ,ilgis 1900mm, spalva balta	SA.TS-3.6	vnt.	2	
23.	Durys D1 , anga k-cijoje 1000x2100. Vidaus skydinės, vienvėrės, dešininės, įstiklintos, pilnos komplektacijos (su rankenomis , užraktais ir	SA.TS-3.4	vnt.	2	

0	2016-09	Statybos leidimui ir statybai
Laida	Data	Keitimų pavadinimas (priežastis)
Dokumento žymuo		
474P2-01-TDP-SA.SŽ		
Lapas	Lapų	Laida
2	3	0

Pozicija, eil.Nr	Pavadinimas ir techninės charakteristikos	Žymuo (tipas, markė arba techn.spec. žymuo)	Mato vnt.	Kiekis	Papildomi duomenys
	t.t.)				
24.	Durys D2 ,anga k-cijoje 1000x2100. Vidaus skydinės,vienvėrės,kairinės,įstiklintos,pilnos komplektacijos (su rankenomis ,užraktais ir t.t.)	SA.TS-3.4	vnt.	1	
25.	Durys D3 ,anga k-cijoje 1000x2100. Vidaus skydinės ,aklinos ,vienvėrės ,kairinės, pilnos komplektacijos (su rankenomis ,užraktais ir t.t.)	SA.TS-3.4	vnt.	1	
26.	Durys D4 ,anga k-cijoje 800x2100. Vidaus skydinės aklinos,vienvėrės ,skirtos WC, kairinės, pilnos komplektacijos(su rankenomis, užraktais ir t.t.)	SA.TS-3.4	vnt.	1	
	Grindų dangų įrengimas				
27.	- grindų danga – akmens masės neslidžios plytelės 300x300x10 mm, (teptinė hidroizoliacija ,klėjai ,siūlių užpildymas,) -esamo betoninio paviršiaus išlyginimas cementiniu skiediniu d- 40mm -plintusai akmens masės plytelių	SA.TS-2.1.5 SA.TS-3.7.2	m ²	2,60	
28.	- grindų danga – akmens masės neslidžios plytelės 300x300x10 mm, (klėjai ,siūlių užpildymas,) -esamo betoninio paviršiaus išlyginimas cementiniu skiediniu d-40mm -plintusai iš akmens masės plytelių	SA.TS-3.7.2	m ²	79,00	
	Kiti gaminiai				
29.	Durų atmušos		vnt	5	

Pastabos:

1. Sąnaudų žiniaraščiai yra orientaciniai. Rangovas privalo pats paskaičiuoti kiekius ir už juos atsakyti.
2. Nurodyti kiekiai turi būti įvertinti kompleksiskai, kartu su visais palydinčiais darbais.
3. Projektas yra dokumentų visuma – techninės specifikacijos, brėžiniai, aiškinamasis raštas, sąnaudų žiniaraščiai ir kita. Sprendiniai ir kiekiai turi būti vertinami kompleksiskai.
4. Medžiagų kiekiai nurodyti dengiamam plotui, neįvertinant nuopjovų.
5. Rangovas turi pašalinti į sąvartyną visą statybinį laužą bei šiukšles, likusias nuo statybos darbų.
6. Tvirtinimo detalių tipas ir kiekiai nurodomi konstrukcinėje dalyje.
7. Reikalavimai mūro, betono, gelžbetonio ir metalo darbams, konstrukcijų apsaugai nuo gaisro, klimatologinių, drėgmės poveikio, hidroizoliacijos ir šiltinimo, garso izoliacijai, grindų pasluoksnių įrengimo darbams pateikiami Statinio konstrukcijų dalyje .








000000
000000
000000
000000

0	2016-09	Statybos leidimui ir statybai
Laida	Data	Keitimų pavadinimas (priežastis)
		Dokumento žymuo
		474P2-01-TDP-SA.SŽ
		Lapas Lapų Laida
		3 3 0

PATALPŲ EKSPLIKACIJA

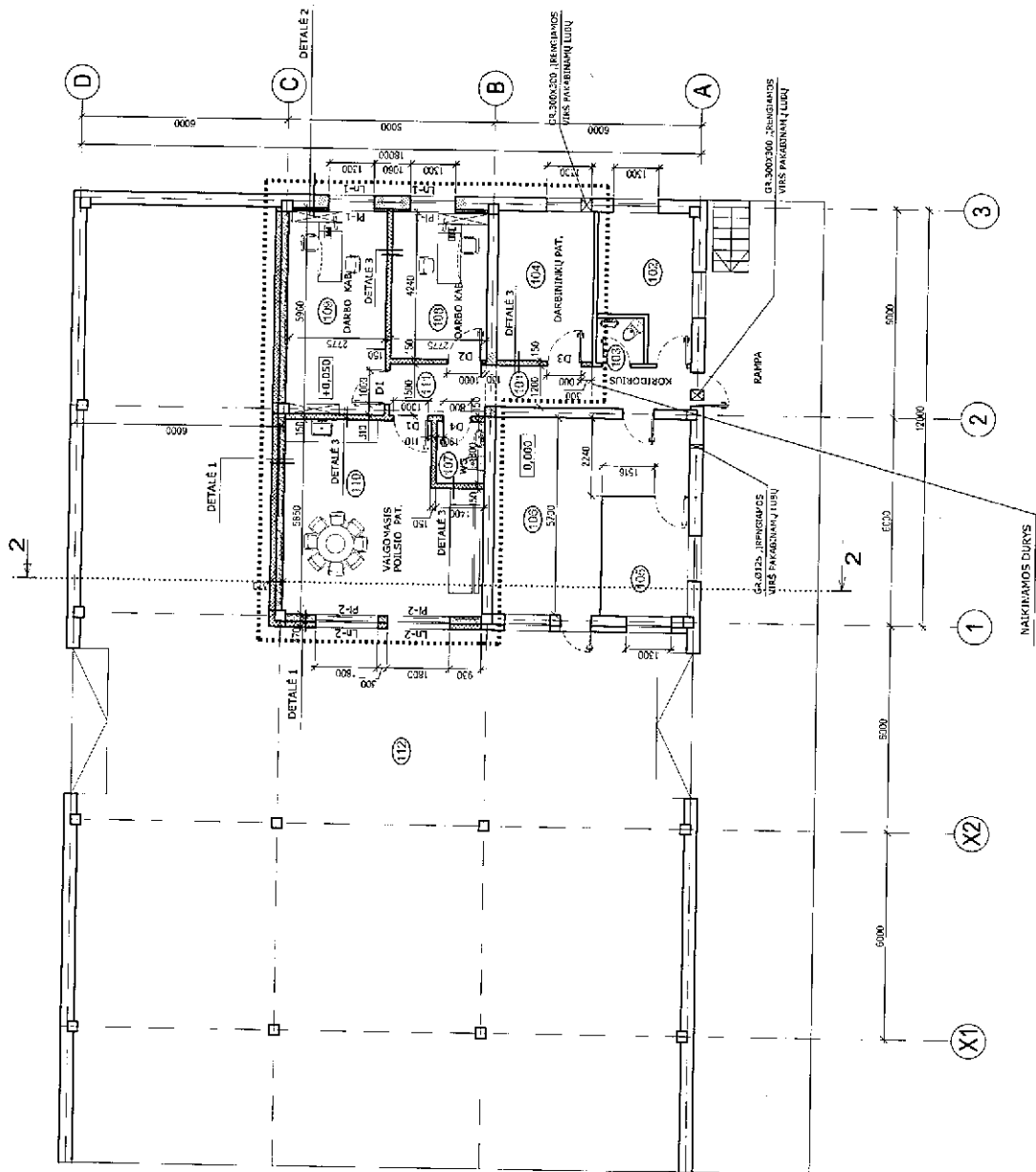
NR. PLANE	PAVADINIMAS	PLOTAS m ²	PASTABOS
101	ESAMAS KORIDORUS		
102	ESAMA PATALPA		
103	ESAMAS WC		
104	DARBININKŲ PATALPA	11,96	+20°C
105	ESAMA PATALPA		
106	ESAMA PATALPA		
107	WC	2,51	+18°C
108	DARBŲ KABINETAS	11,77	+20°C
209	DARBŲ KABINETAS	16,90	+20°C
110	VALGOMASIS-POLISIO PATALPA	29,74	+20°C
111	KORIDORUS	4,16	+18°C
112	ESAMOS SĄDELAVIMO PATALPOS		

SUTARTINIAI ŽYMĖJIMAI

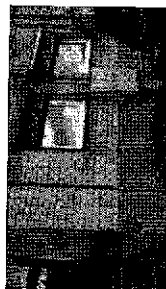
- | | |
|---|---------------------------------------|
|  | ESAMOS SIENOS IR PERTVARIOS |
|  | ESAMOS SIENOS , APŠILTINTOS IŠ VIDAUS |
|  | PROJEKTUJAMOS VIDIAUS SIENOS |
|  | SKALBIRIOS ESAMOS PERTVARIOS |
|  | KERTAMA ANGA |
|  | PROJEKTUJAMOS KNAUF TIPO PERTVARIOS |
|  | PROJEKTUJAMOS RIBOS |

PASTABOS

1. PROJEKTUOJAMOSE PATALPOSE ĮRENGIAMOS PAKABIAMOS "ARMSTRONG" TIPO LUBOS.
2. VISUS MATMENIS BŪTINA ĮRAŠYTI VIETOJE.

[illegible]

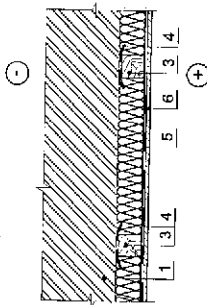
ESAMOS PADĖTIES FOTOFIKSACIJA



SUTARTINIAI ŽYMĖJIMAI

- ESAMOS PLYTŲ MŪRAS
- PROJEKTUOJAMAS PLYTŲ MŪRAS
- G/B PAVIRŠIUS
- ESAMOS NAIKINAMOS ANKOS

IŠORĖS MŪRO SIENOS ŠILTINIMAS IŠ VIDAUS

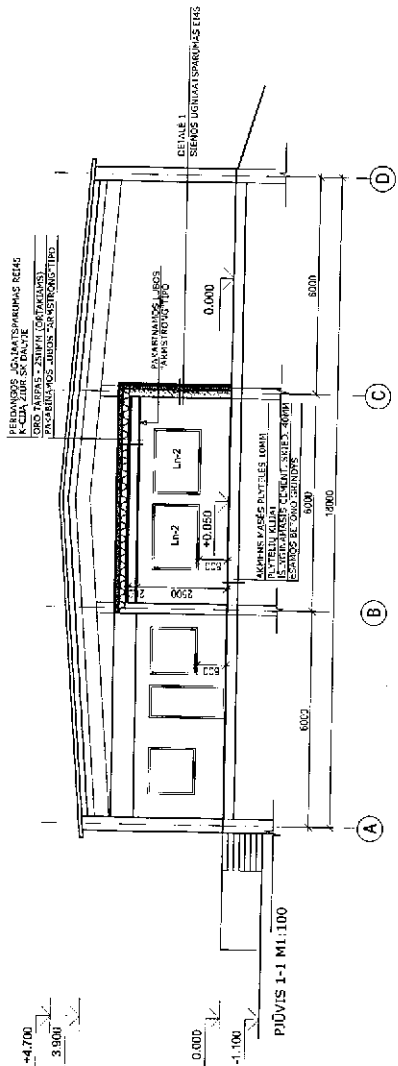
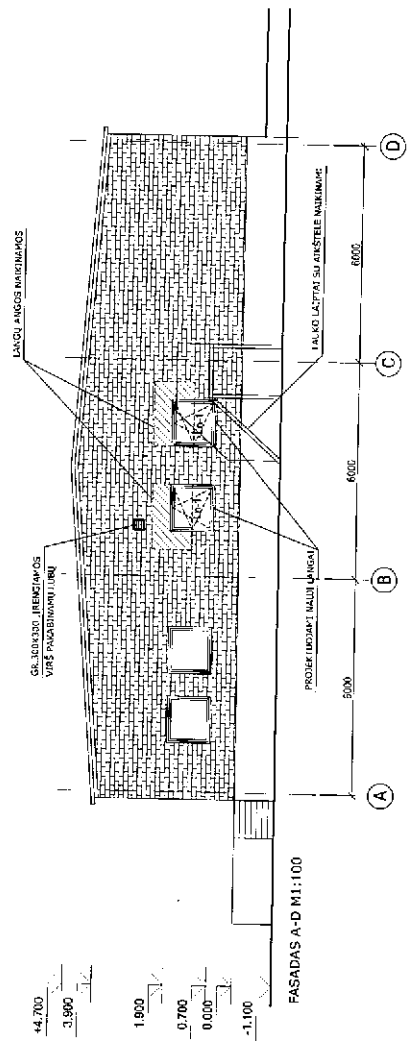


- Esama mūro siena
- PAROC extra, d=50mm
- Karkaso tašai
- Hidroizoliacija po medinio karkaso tašais
- Ganų izoliacija
- Gipskartonio plokštė d=12,5mm

PASTABOS

- LANGŲ LIP-1 IR LIP-2 ALTIUDĖS TURI SUAPTI SU GREITŲ LANGŲ ALTIUDĖS.
- VISAS BRĖŽINĖJE NURODYTAS ALTIUDĖS DĖTINA PATIKSLINTI VIETOE.

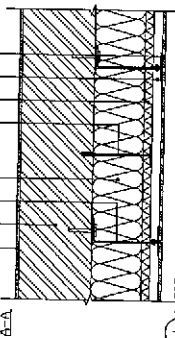
0	2016-06-23	Suprojektuoti
1	2016-06-23	Suprojektuoti
2	2016-06-23	Suprojektuoti
3	2016-06-23	Suprojektuoti
4	2016-06-23	Suprojektuoti
5	2016-06-23	Suprojektuoti
6	2016-06-23	Suprojektuoti
7	2016-06-23	Suprojektuoti
8	2016-06-23	Suprojektuoti
9	2016-06-23	Suprojektuoti
10	2016-06-23	Suprojektuoti
11	2016-06-23	Suprojektuoti
12	2016-06-23	Suprojektuoti
13	2016-06-23	Suprojektuoti
14	2016-06-23	Suprojektuoti
15	2016-06-23	Suprojektuoti
16	2016-06-23	Suprojektuoti
17	2016-06-23	Suprojektuoti
18	2016-06-23	Suprojektuoti
19	2016-06-23	Suprojektuoti
20	2016-06-23	Suprojektuoti
21	2016-06-23	Suprojektuoti
22	2016-06-23	Suprojektuoti
23	2016-06-23	Suprojektuoti
24	2016-06-23	Suprojektuoti
25	2016-06-23	Suprojektuoti
26	2016-06-23	Suprojektuoti
27	2016-06-23	Suprojektuoti
28	2016-06-23	Suprojektuoti
29	2016-06-23	Suprojektuoti
30	2016-06-23	Suprojektuoti
31	2016-06-23	Suprojektuoti
32	2016-06-23	Suprojektuoti
33	2016-06-23	Suprojektuoti
34	2016-06-23	Suprojektuoti
35	2016-06-23	Suprojektuoti
36	2016-06-23	Suprojektuoti
37	2016-06-23	Suprojektuoti
38	2016-06-23	Suprojektuoti
39	2016-06-23	Suprojektuoti
40	2016-06-23	Suprojektuoti
41	2016-06-23	Suprojektuoti
42	2016-06-23	Suprojektuoti
43	2016-06-23	Suprojektuoti
44	2016-06-23	Suprojektuoti
45	2016-06-23	Suprojektuoti
46	2016-06-23	Suprojektuoti
47	2016-06-23	Suprojektuoti
48	2016-06-23	Suprojektuoti
49	2016-06-23	Suprojektuoti
50	2016-06-23	Suprojektuoti
51	2016-06-23	Suprojektuoti
52	2016-06-23	Suprojektuoti
53	2016-06-23	Suprojektuoti
54	2016-06-23	Suprojektuoti
55	2016-06-23	Suprojektuoti
56	2016-06-23	Suprojektuoti
57	2016-06-23	Suprojektuoti
58	2016-06-23	Suprojektuoti
59	2016-06-23	Suprojektuoti
60	2016-06-23	Suprojektuoti
61	2016-06-23	Suprojektuoti
62	2016-06-23	Suprojektuoti
63	2016-06-23	Suprojektuoti
64	2016-06-23	Suprojektuoti
65	2016-06-23	Suprojektuoti
66	2016-06-23	Suprojektuoti
67	2016-06-23	Suprojektuoti
68	2016-06-23	Suprojektuoti
69	2016-06-23	Suprojektuoti
70	2016-06-23	Suprojektuoti
71	2016-06-23	Suprojektuoti
72	2016-06-23	Suprojektuoti
73	2016-06-23	Suprojektuoti
74	2016-06-23	Suprojektuoti
75	2016-06-23	Suprojektuoti
76	2016-06-23	Suprojektuoti
77	2016-06-23	Suprojektuoti
78	2016-06-23	Suprojektuoti
79	2016-06-23	Suprojektuoti
80	2016-06-23	Suprojektuoti
81	2016-06-23	Suprojektuoti
82	2016-06-23	Suprojektuoti
83	2016-06-23	Suprojektuoti
84	2016-06-23	Suprojektuoti
85	2016-06-23	Suprojektuoti
86	2016-06-23	Suprojektuoti
87	2016-06-23	Suprojektuoti
88	2016-06-23	Suprojektuoti
89	2016-06-23	Suprojektuoti
90	2016-06-23	Suprojektuoti
91	2016-06-23	Suprojektuoti
92	2016-06-23	Suprojektuoti
93	2016-06-23	Suprojektuoti
94	2016-06-23	Suprojektuoti
95	2016-06-23	Suprojektuoti
96	2016-06-23	Suprojektuoti
97	2016-06-23	Suprojektuoti
98	2016-06-23	Suprojektuoti
99	2016-06-23	Suprojektuoti
100	2016-06-23	Suprojektuoti



SIENOS DETALĖ 1

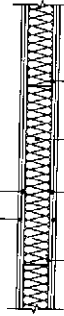
Sienos atsparumas ugniai E14S

- Vidaus apdaila - tinkas, d=10mm
- Blokelių mūras, d=200mm
- Sistemos tvirtinimo elementas su termolizoliacija
- PAROC extra / PAROC extra plus, d=120mm
- Tvirtinimo elementas
- PAROC Cortex / PAROC WAS 25t / PAROC WAS 35t, d=50mm
- Vėdinamas oro tarpas / omega profilis, d=30mm
- Vidaus apdaila - pluoštinio cemento plokštė, d=10mm

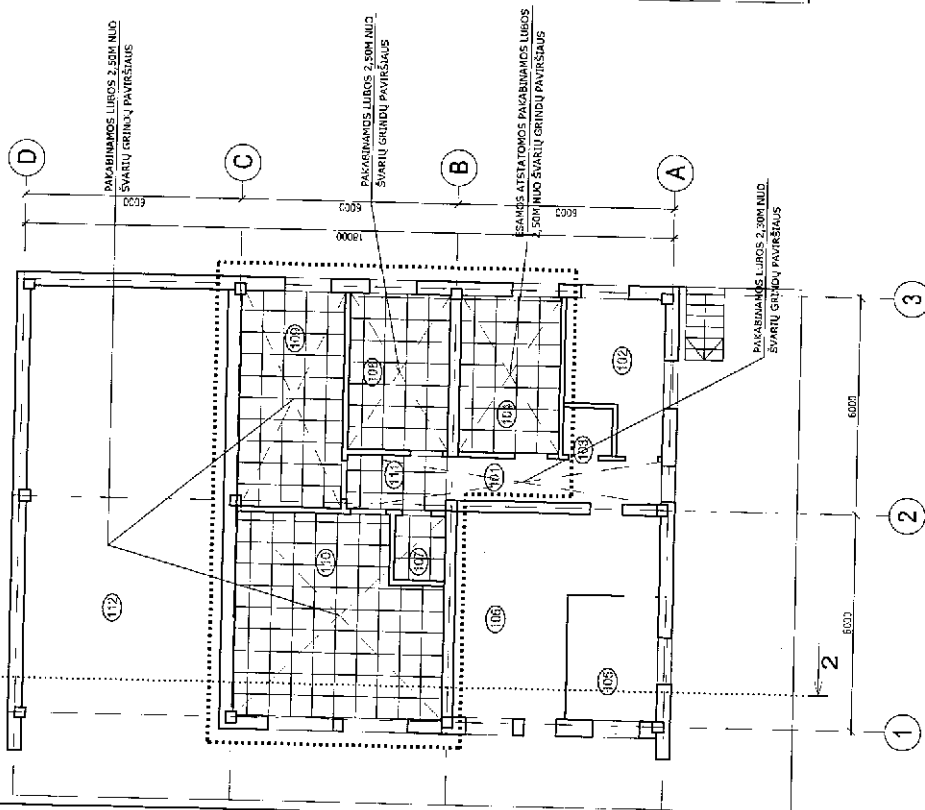


KARKASINĖS PERTVAROS DETALĖ 3

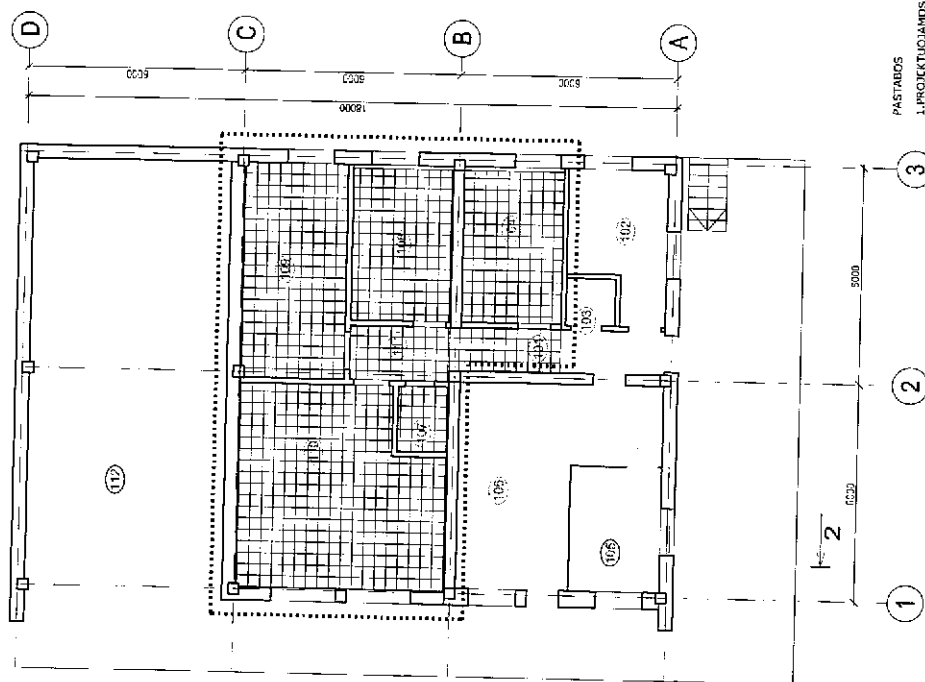
- Vidaus apdaila - gipskartonis, d=12,5mm
- PAROC extra, d=100mm
- Karkasinis elementas




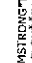
2



2



Nr.	Pavadinimas	Plošys m ²	Pastalios
101	ESAMOS KORIDORIUS		
102	ESAMA PATALPA		
103	ESAMOS WC		
104	DARBINIŲSKŲ PATALPA	11,56	+20°C
105	ESAMA PATALPA		
106	ESAMA PATALPA		
107	WC	2,51	+10°C
108	DARBŲ KAMINETAS	11,77	+20°C
109	DARBŲ KAMINETAS	16,90	+20°C
110	VALGOMASIS+POLISIO PATALPA	23,74	+20°C
111	KORIDORIUS	4,16	+10°C
112	ESAMOS SANDĖLIJIMO PATALPOS		

	GRAFIKA IANIS • ARHITECTURA 15 ANIMATIE PUSOST FLORENT 600X300MM
	GRIJUL DANIEA • ANIMATIE MUSEE PATELLES 300X300X10MM
.....	PROIECTAT/IN OBIOS

1. PROJEKTUOJAMOSE PATALPOSE ĮRENGIAMOS PAKADINAMOS „ARMISTROANGTIPPO LUBOS“.
2. PROJEKTUOJAMOSE PATALPOSE ESAMOS BETONINIŲ GRINDŲ PAVIRŠIUS IŠLYGINAMAS CEMENTINIS
IŠSIKIEDINIO SLUOKSNIŲ (STORIS 30-40MM).
3. WC PATALPOSE ĮRENGIAMA GRINDŲ TEPTINĖ HIDROIZOLACIJA.

[illegible]

PATALPŲ APDAILOS ŽINIARAŠTIS

NR. PLANE	PAVADINIMAS	GRINDŲ PLOTAS m²	GRINDŲ DANGOS TIPAS	LUBŲ APDAILOS TIPAS	SIENŲ APDAILOS TIPAS
101	ESAMOS KORIDORIUS		akmens masės plytelės (šili rusvai pilki, rudi atspalviai)	pakabinamos lubos "armstrong" tipo	paviršių dažymas vinilakriliniais dažais-spalvos pastelinės - šviesi gelsvai pilka, rusva ir tt.
104	DARBININKŲ PATALPA	11,86	akmens masės plytelės (šili rusvai pilki, rudi atspalviai)	pakabinamos lubos "armstrong" tipo	paviršių dažymas vinilakriliniais dažais-spalvos pastelinės - šviesi gelsvai pilka, rusva ir tt.
107	WC	2,51	akmens masės plytelės (šili rusvai pilki, rudi atspalviai)	pakabinamos lubos "armstrong" tipo	keraminės plytelės - spalvos geltona su pilka, rusva su balta
108	DARBO KABINETAS	11,77	akmens masės plytelės (šili rusvai pilki, rudi atspalviai)	pakabinamos lubos "armstrong" tipo	paviršių dažymas vinilakriliniais dažais-spalvos pastelinės - šviesi gelsvai pilka, rusva ir tt.
109	DARBO KABINETAS	16,90	akmens masės plytelės (šili rusvai pilki, rudi atspalviai)	pakabinamos lubos "armstrong" tipo	paviršių dažymas vinilakriliniais dažais-spalvos pastelinės - šviesi gelsvai pilka, rusva ir tt.
110	VALGOMASIS-POLISIO PATALPA	29,74	akmens masės plytelės (šili rusvai pilki, rudi atspalviai)	pakabinamos lubos "armstrong" tipo	paviršių dažymas vinilakriliniais dažais-spalvos pastelinės - šviesi gelsvai pilka, rusva ir tt.
111	KORIDORIUS	4,16	akmens masės plytelės (šili rusvai pilki, rudi atspalviai)	pakabinamos lubos "armstrong" tipo	paviršių dažymas vinilakriliniais dažais-spalvos pastelinės - šviesi gelsvai pilka, rusva ir tt.

DURŲ ŽINIARAŠTIS

ELEM. PAV.	ELEMENTŲ ŽYMĖJIMAS	KIEKIS	ANGA K-JOJE bxt	SPEC. NUORODOS	GAMINIO APRAŠYMAS
D-1		2	1000X2100	DEŠININĖS	VIDAUS SKYDINĖS DURYS SU GAMYKLINE APDAILA, ISTIKINTOS PRISTATOMOS PILNOS KOMPLEKTAČIUS DEŠININĖS SPALVA ŠVIESI PILKA
D-2		1	1000X2100	KAIRINĖS	VIDAUS SKYDINĖS DURYS SU GAMYKLINE APDAILA, ISTIKINTOS PRISTATOMOS PILNOS KOMPLEKTAČIUS KAIRINĖS SPALVA ŠVIESI PILKA
D-3		1	1000X2100	KAIRINĖS	VIDAUS SKYDINĖS DURYS SU GAMYKLINE APDAILA, AKLINOS PRISTATOMOS PILNOS KOMPLEKTAČIUS KAIRINĖS SPALVA ŠVIESI PILKA
D-4		1	800X2100	KAIRINĖS	VIDAUS SKYDINĖS DURYS SU GAMYKLINE APDAILA, AKLINOS PRISTATOMOS PILNOS KOMPLEKTAČIUS SU ORO PRATEKĖJIMO GROTELĖMS DURYS 500x300h

PASTABOS:

1. ĮŠNATAVIMAI DUOTI MILIMETRAIS.
2. LANGŲ IR DURŲ MATMENYS SUDALINIMAS IR SPALVA GALI KEISTIS SUTINKAMAI SU GAMINTOJO GALIMYBĖMIS IR REKOMENDACIJOMIS PRIEŠ UŽSAKANT LANGUS IR DURIS, TIEKĖJAS ANGAS TURI PATIKSLINTI VIETOJE. PAKETIMUS DERINTI SU PROJEKTUOTOJAMS.
3. DURŲ IR LANGŲ MONTAVIMO TVIRTINIMO MAZGUS IR DETALES PATEIKIA GAMINTOJAS.

LANGŲ ŽINIARAŠTIS

ELEM. PAV.	ELEMENTŲ ŽYMĖJIMAS	KIEKIS	ANGA K-JOJE bxt	SPEC. NUORODOS	GAMINIO APRAŠYMAS
Lr-1 PL-1		2	1300X1200	VARSTOMI	LANGAI ŠILTUMETALINIŲ PROFILIŲ SU STIKLO PAKETAIS, UŽPILDYTAIS ARGONO DUJOMIS REMŲ SPALVA BALTA
Lr-2 PL-2		2	1800X1300	NEVARSTOMI	LANGAI ŠILTUMETALINIŲ PROFILIŲ SU STIKLO PAKETAIS, UŽPILDYTAIS ARGONO DUJOMIS REMŲ SPALVA BALTA LANGAI EN30-C3 ATSPARUMO UGNIAI

0	2016-09-23	Sutvirtinti
LAIŠKA	ISLIDINIMO DATA	LAIŠKO STATUSAS, KEITIMO PRIŽASTAI (JEI TAISOMA)
KVAL. PATV. DOK. NR.	<p>PROJEKTŲ CENTRAS</p> <p>KONCERNO „ACHEMOŠ GRUPE“ NARYS</p>	
2006	FV	JANKAUSKĖ
4524	PDV	A.ŠIKIETĖ
4579	PDV	J.ŠNEŽDIENĖ
LT	<p>STATYTUOJAS IR LAIKYTOJAS UAB "ABROCHEWA"</p> <p>4742-01-TDP-SA-B-04</p>	

STATYTINIO PROJEKTO PAVADINIMAS
SANDĖLIAVIMO PASKIRTIES PASTATO VERSLO G.16, KRETINGOS M.,
PAPRASTOJO REMONTO PROJEKTAS

STATYTINIO NUMERAS IR PAVADINIMAS
(01) SANDĖLIAVIMO PASKIRTIES PASTATAS

DOKUMENTO PAVADINIMAS
LANGŲ, DURŲ IR PATALPŲ APDAILOS ŽINIARAŠČIAI

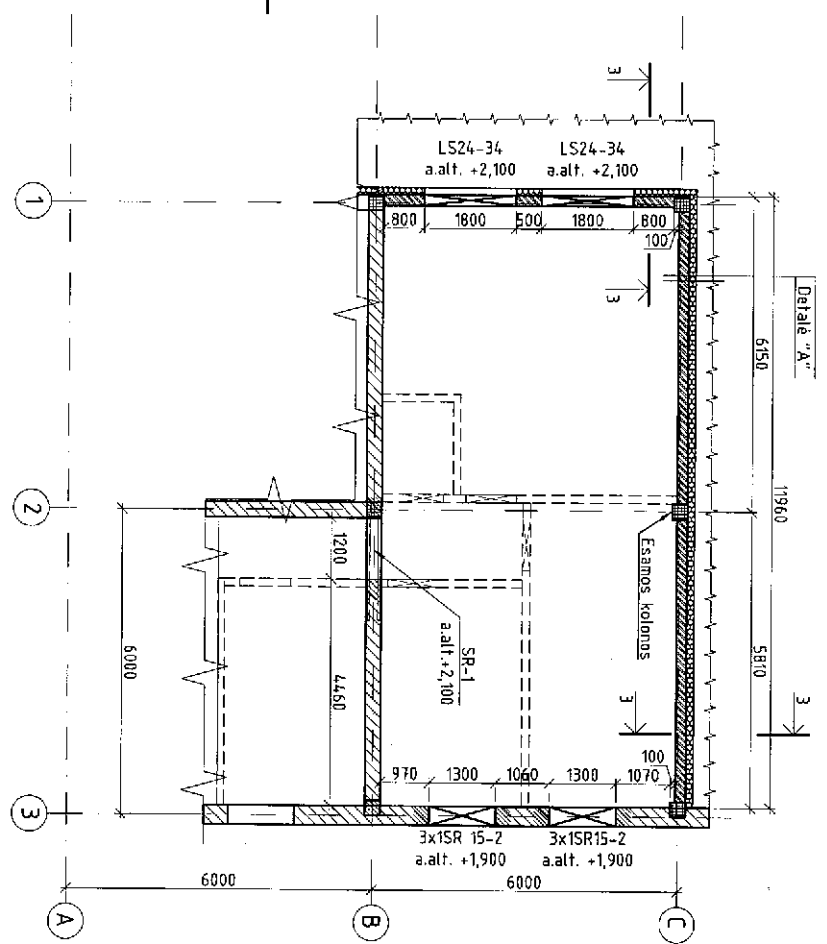
LAPAS
0

LAPAS
1

Konstruicijų dalis

SK-03

Pastato remonto planas



- SUTARTINAI ŽYMĖJIMAI**
- Projektuojamos vidaus sienos
 - Koriamos angos
 - Esamos glb. kolonos
 - Projektuojamos glazūruotos pertvaros (žūr. arch. projekto dalį)

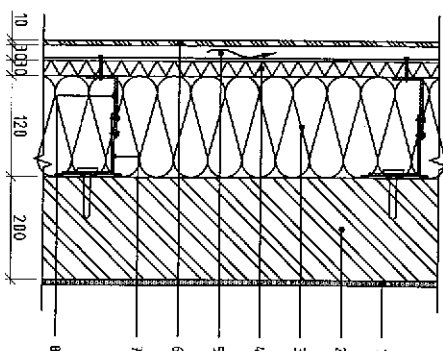
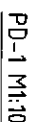
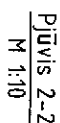
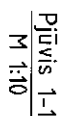
Poz.		Žymėjimas	Medžiagų žinaraštis		Masė, kg		Pastabos
			Pavadinimas	Ilgis m	Kiekis vnt	vieneto viso	
1		LST EN 10080:2005	Manifekcinis pamatas	17	1	128,5	128,5
2		LST EN 10080:2005	D 6 B500B	0,26	357	0,1	20,6
3		LST EN 10080:2005	D 8 B500B	0,7	178,5	0,3	49,4
		LST EN 206/204	Betonas C30/37-XT2, m³		4,08		
			G/b sąrąmas				
		Kauno gėžbetonis	Sąrama LS24-34		2		
			Sąrama 1SR 15-2		6		
			Metalo sąrama SR-1				
		LST EN 10025	L 100x100x6	0,3	1	2,8	2,8
		LST EN 10025	UPN 120	2,0	2	26,8	53,6
		LST EN 10080:2005	D 6 B500B	0,235	9	0,1	0,5
		LST EN 10080:2005	PI 50x6	0,3	3	0,31	2,1
		LST EN 10080:2005	PI 65x6	0,11	30	0,22	6,7
		Hilti	VKS M12x160+11H		2		
		Smeigė	Smeigės stygiaus M16		5		
		LST EN ISO 4032	Vertikl M16		5		10 kl
		LST EN ISO 20892	Paveizd. 16		5		200 HV
			Mūro siena				
		Paroc	Keram. blokeliai b=200, m³		10,54		
		Paroc	Vata Paroc extra b=120, m³		6,32		
		Paroc	Vata Paroc cortex b=30, m³		1,58		
		Kauno silas	Apšilimo tvirtinimo elem. m²		52,70		
			Polistirolas EPS100, m³		1,53		
			Pardanga		95 m²		
		Eternit Baltic	Pluoštinio cemento pl. m²		190		
		Paroc	Paroc R05 30, m³		4,8		
		Paroc	Garso izoliacija PE, l=20mm, m²		95		
		Paroc	Paroc R08 60, m³		19		
		Ruukki	Skarda T53-L01-b40/T-15 2275/CL-L2/S350		95		
		Paroc	Paroc R05 30, m³		9,5		
		Knauf	Raudonas lakštas, m²		95		

Proj. dalis	Pavardė	Parašas	Data

FA3


U	2016	Statybos leidinys ir sanjau
LAIKRA	ĮSEIDIMO DATA	LAIDOS STATYBOS, LAIKIMO PRIZISTIS (JŲ TAIKOVAN)
KVAL. PATV. DOK. NR.		STATYBŲ PROJEKTO PAVAIKINIMAS KITOS PASIRPITES INŽINERINIŲ STATYBŲ VERSLO G.15 KRETIKOVOS M. STATYBOS PROJEKTAS
		STATYBŲ NUDARIS IR PAVAIKINIMAS
		(01) Statybinio pastatito pastatito
		TOLOKIMO PAVAIKINIMAS
		Pastato remonto planas
		DOCUKMENTO ŽYMO
LIT	UAB "AGROCHEMIA"	474P2-01-TDP-SIK03-B-01
		LAVAS
		LAVI
		0

M 1:25



1 *Vidua apdata* - tinkas, d=10mm

- 3 PAROC extra, d=120mm
- 4 PAROC cortex, a=30mm
- 5 Vėlinamas oro tarpas, f Omega profilis, d=30mm
- 6 Išorės apdaila pagai SA dalį (pl. cem. pl., 10mm)
- 7 Stienos tvirtinimo elementas su termolizine tarpine
- 8 Termoprofilis

0	2016	Starpties lieldarini ir starptiesi	
LAIKOTS	ISLEIDUMA DATA	LAIKOTS STATUSAS, KAJITIMO PRITAPSTS (DEI TAIKOMA)	
KVAL. PATV. DOK. NR.	<div> PROJEKTU CENTRAS</div> <div>KONKRENO ACHENOS GRUPE NARYS</div>		
	Projekta	Varianc. Pasauls	Pasauls
25005	PV	J.LANKAUSKIJENE	
27353	PDV	G.ZIOGAS	
STATISTIKAS IR (ARMI) IZSUKOVAS			
LT	UAB "AGROCHEMA"		
		STATISTIKO PROJEKTO PAVADINIMAS	
		KITOS PASIRISTIES INZINERINIU STATINIU VERSLO G.15 KRETINGOS M. STATYBOS PROJEKTAS	
		STATISTIKO NUMERUS IR PAVADINIMAS	
		(01) Sandeliavimo pastatimas pastatams	
		DOKUMENTO PAVADINIMAS	
		Pastato remonto detalės	
		LAIKOTS	
		0	
		DOKUMENTO ZYMUNO	
		474P2-01-TDP-SK03-B.02	
		LAIKOTS	
		1	1

4. Priešgaisrinė sauga

Užtikrinant statinio gaisrinės saugos reikalavimus apsauginės signalizacijos instaliacija turi būti įrengiama taip, kad:

- nesukeltų gaisro;
- aktyviai neskatinant gaisro;
- ribotų gaisro plitimą.

Šiom sąlygom užtikrinti:

Kabeliai ir vamzdynai, kertantys statybines konstrukcijas, angos tarp jų ir konstrukcijų per visą konstrukcijos storį turi būti užsandarinamos užpildu, kurio atsparumas ugniai yra ne žemesnis už pačios kertamos statybinės konstrukcijos atsparumą ugniai. Priešgaisriniam angų sandarinimui naudojamos medžiagos turi būti išbandytos pagal standarto LST EN-1366-3 „Inžinerinių tinklų įrenginių atsparumo ugniai bandymai. 3 dalis. Angų sandarinimo priemonės“ reikalavimus.


Taip pat turi būti padidintas kabelių atsparumas ugniai ne mažiau kaip 0,3m į šonus nuo statybinių konstrukcijų. Sienomis, konstrukcijomis klojami instaliaciniai kanalai-cinkuoto plieno arba sunkiai degančios plastmasės.

0	2016-09-13	Statybos leidimui ir statybai			
LAIDA	IŠLEIDIMO DATA	LAIDOS STATUSAS. KEITIMO PRIEŽASTIS (JEI TAIKOMA)			
		DOKUMENTO ŽYMUO		LAPAS	LAPŲ
		474P2-01-TDP-AS.TS-01		5	5
				LAIDA	0

Pozi- cija, eil.Nr	Pavadinimas ir techninės charakteristikos	Žymuo (tipas, markė arba techn.spec. žymuo)	Mato vnt.	Kiekis	Papildomi duomenys
	<u>Medžiagos ir darbai sandėliavimo paskirties pastate:</u>				
1.	Išplėtimo modulis 8 zonų	Paradox ZX8	vnt.	1	
2.	Metalinė dėžė išplėtimo moduliui, virštinkinė, pilnai sukomplektuota	290x280x 80 mm	kompl.	1	
3.	Centralės išplėtimo modulio montavimas	N50-312	vnt.	1	
4.	Judesio detektorius, detekcijos atstumas iki 12 m	Paradox DG55	vnt.	3	
5.	Stiklo dūžio detektorius iki 9m	Paradox Glasstrek 457	vnt.	3	
6.	Apsauginės sign. detektoriaus montavimas, tvirtinant medsraigčiais	N50-315	vnt.	7	1 vnt. esamas- permontuojamas darbininkų patalpoje
7.	Magnetinis kontaktas vidaus durims ir langams, uždedamas	TAP-10	vnt.	2	
8.	Magnetinio kontakto montavimas	N50-319	vnt.	2	
9.	Kabelis signalizacijos tinklui, ekranuotas	4x0,22mm	m.	10	~10% atsarga
10.	Kabelis signalizacijos tinklui, ekranuotas	6x0,22mm	m.	2	~10% atsarga
11.	Kabelis signalizacijos tinklui, ekranuotas	8x0,22mm	m.	110	~10% atsarga
12.	Kabelis, UTP 5E kat.	4x2x0,5 mm	m.	5	~10% atsarga
13.	Kabelio tarp sistemos elementų tiesimas	N50-367	m.	127	
14.	Tvirtinimo ir montavimo elementų komplektas		kompl.	1	
15.	Papildomos instaliacinės medžiagos		kompl.	1	
16.	Apsauginės sist. derinimo ir programavimo darbai	N50-379	vnt.	1	
	Demontavimo darbai:				
17.	Apsauginės sign. detektoriaus demontavimas	N50-315	vnt.	1	
18.	Kabelio tarp sistemos elementų demontavimas	N50-367	m.	20	

Pastaba:

Pateikti įrangos bei montažinių medžiagų tipai ir kiekiai negalutiniai bei tikslinami parenkant ir skaičiuojant konkrečiai instaliacijai, priklausomai nuo pasirinkto instaliavimo varianto ir susitarimo su užsakovu, įvertinant reikalavimus apdailai ir išpildymui.

0	2016-09-13	Statybos leidimui ir statybai				
LAIDA	IŠLEIDIMO DATA	LAIIDOS STATUSAS. KEITIMO PRIEŽASTIS (JEI TAIKOMA)				
KVAL. PATV. DOK. NR.	<div><div>PROJEKTU CENTRAS</div><div>KONCERNO „ACHEMOS GRUPE“ NARYS</div></div>	STATINIO PROJEKTO PAVADINIMAS SANDĖLIAVIMO PASKIRTIES PASTATO VERSLO G.15, KRETINGOS M. PAPRASTOJO REMONTO PROJEKTAS				
	Pareigos	Vardas, Pavardė	Parašas	STATINIO NUMERIS IR PAVADINIMAS , DOKUMENTO PAVADINIMAS	LAIDA	
25005	PV	J.Jankauskienė		(01) SANDĖLIAVIMO PASKIRTIES PASTATAS	0	
31661	PDV	E.Jakštytė		SAŃAUDŲ KIEKIŲ ŽINIARAŠTIS		
LT	STATYTOJAS IR (ARBA) UŽSAKOVAS			DOKUMENTO ŽYMUO		LAPŲ
	Uždaroji akcinė bendrovė “AGROCHEMA”			474P2-01-TDP-AS.SŽ-01	1	1

SUTARTINIAI ŽYMĖJIMAI

SIENOS(d-200mm),IŠORĖJE
APŠILTINTOS FASADINĖ AKMENS VATA






PROJEKTUOJAMAS MŪRAS

ESKAIDRIOS ESAMOS PERTVAROS

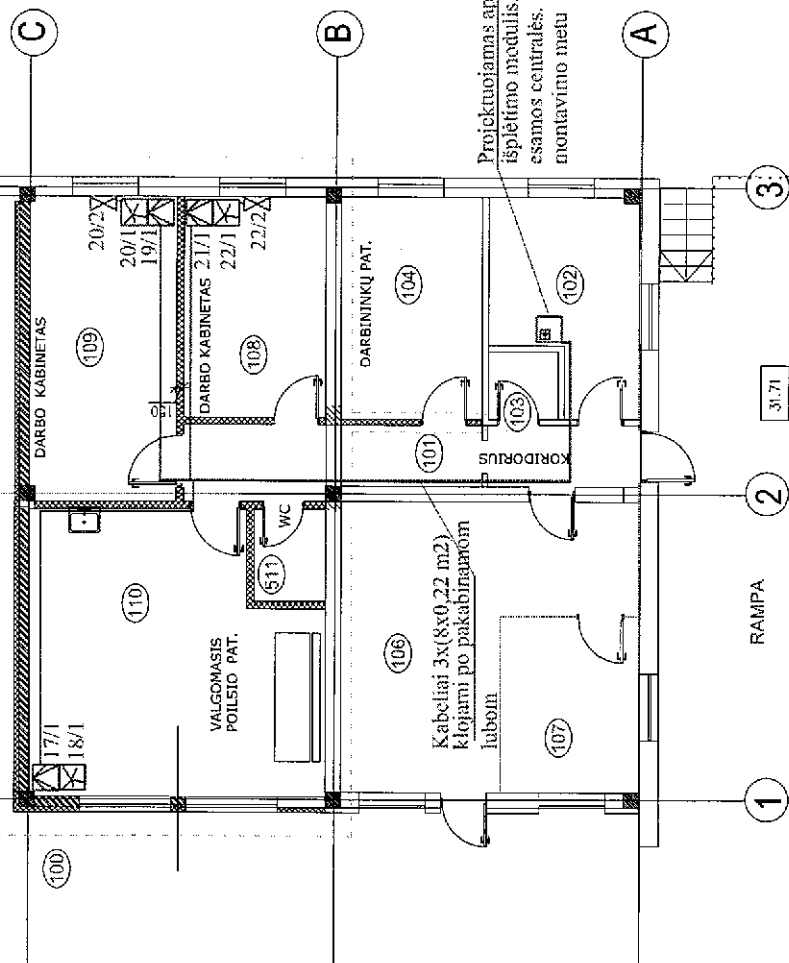
KERTAMA ANGA

PROJEKTUOJAMOS KNAUF TIPO PERTVA

Sutartiniai ženklai


	- Apsaugines signalizācijas centrālās izpildēnu modulis
	- Stiklo dūzi detektorius
	- IR spindulīņu jūdesio detektorius
	- Magnetinis kontakts
	- Kabeliņi trašos

Projektuojamas apsauginės centraiės išplėtimo modulis. Montuojamas šalia esamos centraiės. Vietą tikslinti montavimo metu




Pasta:

1. Judesio, stiklo dūžio detektoriais įrengiami palubėje, magnetiniai kontaktai ant saugomų durų ir langų. Montavimo atstumų laikymis nurodytą kartą su detektoriais pateikiamuose gamintojų dokumentuose.
2. Apsauginės signalizacijos valdymo ir rodymo įranga įrengiama patalpose, kuriose nėra budėtojų, garantuojant, kad suveikimo ir gedimų signalai bus perduoti į apsaugos postą.
3. Jei apsaugos sistemų zonų ir sujungiamo linijų laidai ir kabeliai atvirai nutiesti lygiagrečiai su įėjimo linijomis arba apšvietimo laidais, atstumas tarp jų turi būti ne mažesnis kaip 0,5 m. Prireikus laidus ir kabelius leidžiama tiesti mažesniu kaip 0,5 m atstumu nuo įėjimo linijų ir apšvietimo laidų, tačiau būtina apsaugos sistemų linijas apsaugoti nuo indukcijos. Leidžiama iki 0,25 m sumažinti atstumą tarp indukcijos neapsaugotų laidų ir kabelių spindulių, paviršinių apšvietimo laidų ir kontrolinių kabelių.
4. Montuojant kabelius turi būti laikomasi visų gamintojų techninėje specifikacijoje nustatytų parametų.
5. Kabelių trasa tiesiama tiesiausiu keliu staciūs 90 laipsnių kampais, pagal galimybes išvengiant kitių statinio inžinerinių sistemų kirtimo.
6. Kai kabeliai montuojami per sienas arba tarp statinio aukštų, jie turi būti apsauginiuose vamzčiuose. Kabelių negalima įmityti į statybines konstrukcijas.
7. Apsauginės signalizacijos kabeliai tiesiami po pakabinamam lubom, kur jų nėra- instaliaciniuose kabeliniuose kanaluose.
8. Grežimo vietos ir grioveliai sienose bei perdengimuose tarp aukštų po kabelių montavimą turi būti hermetizuoti.
9. Kabelių linija ir jos komponentai turi būti pažymėti taip, kad būtų galima identifikuoti.
10. Žymimi visi įrenginiai, skirstomieji punktai ir pan., kurie įrengiami statinio inžinerinės sistemos reikmėms.
11. Instaliacinės nedidžios inst. loveliai, vamzdžiai ir pan. gali būti keičiamos analogiškomis įvairtūs darbo metu esančią situaciją.
12. Pakeičiamos lubos munatomos visose naujai projektuojamose patalpose.

0	2016-09-13	Sąlybos leidimui ir sąsachai
LAIDA	ISL. ĮDIDIMO DATA	LAIMOS STATUSAS, KEITIMO PRIZASTIS (JEI TAIKOMA)
KVAL. PATV. DOK. NR.		
	KONKRENOJŲ ČARNEMOS GRUPEJŲ NARYS	
	Pasirinkti	Varianai, Ivarianai
25005	PV	UJANKAUSKIGINĖ
31661	PDV	UJAKŠTYTĖ
31661	PDA	UJAKŠTYTĖ
	STATYTOJAS IR (ARBA) UŽSAKOVAS	
L'J	UŽDAROLAI AKCINĖ BENDROVĖ "AGROCIEMA"	

Elektrotechninė dalis E-07

Pozicija, eil. Nr	Pavadinimas ir techninės charakteristikos	Žymuo	Mato vnt.	Kiekis	Pastabos
	0,4 kV KL statyba				
1.	1 kV kabelis su plastikine izoliacija ir 5x10mm ² Cu gyslomis		m	25	
2.	1 kV kabelis su plastikine izoliacija ir 5x2,5mm ² Cu gyslomis		m	35	
3.	1 kV kabelis su plastikine izoliacija ir 3x2,5mm ² Cu gyslomis		m	2455	
4.	1 kV kabelis su plastikine izoliacija ir 3x1,5mm ² Cu gyslomis		m	160	
5.	Lankstus gofruotas PVC vamzdis kabelio apsaugai	Ø 50 mm	m	25	
6.	Lankstus gofruotas PVC vamzdis kabelio apsaugai	Ø 32 mm	m	35	
7.	Lankstus gofruotas PVC vamzdis kabelio apsaugai	Ø 25 mm	m	245	
8.	Lankstus gofruotas PVC vamzdis kabelio apsaugai	Ø 20 mm	m	160	
9.	Paskirstymo spinta su tvirtinimo detalėmis	PS-1	kompl.	1	Pagal schemą B.03
10.	Tvirtinimo elementai PVC vamzdžiams		kompl.	1	
11.	Tvirtinimo elementai kabeliams		kompl.	1	
12.	Angų sandarinimas priešgaisrinėmis medžiagomis		m ²	2	
	Galios tinklas. Kištukiniai lizdai				
1.	Kištukinis lizdas 16A srovei, su įžeminimo kontaktu, apsaugos klasė IP20, ~230 V, potinkinis (su visomis reikiamomis tvirtinimo ir montavimo detalėmis)	1F; 16A	vnt.	8	
2.	Kištukinis lizdas 16A srovei, su įžeminimo kontaktu, apsaugos klasė IP44, ~230 V, potinkinis (su visomis reikiamomis tvirtinimo ir montavimo detalėmis)	1F; 16A	vnt.	2	
3.	Dvigubas kištukinis lizdas kompiuteriui 16A		kompl.	3	

0	2016-10-04	Statybos leidimui ir statybai				
LAIDA	IŠLEIDIMO DATA	LAIDOS STATUSAS. KEITIMO PRIEŽASTIS (JEI TAIKOMA)				
KVAL. PATV. DOK. NR.	 PROJEKTŲ CENTRAS <small>KONCERNO „ACHEMOS GRUPĖ“ NARYS</small>		STATINIO PROJEKTO PAVADINIMAS SANDĖLIAVIMO PASKIRTIES PASTATO VERSLO G.15, KRETINGOS M. PAPRASTOJO REMONTO PROJEKTAS			
			STATINIO NUMERIS IR PAVADINIMAS (01) SANDĖLIAVIMO PASKIRTIES PASTATAS			
			DOKUMENTO PAVADINIMAS ĮRENGINIŲ, STATYBOS PRODUKTŲ IR DARBŲ KIEKIŲ ŽINIARAŠTIS			LAIDA 0
			DOKUMENTO ŽYMUO 474P1-01-TDP-E7.SŽ-01			LAPAS 1
LT	STATYTOJAS IR (ARBA) UŽSAKOVAS UAB „AGROCHEMA“					

Pozicija, cil. Nr	Pavadinimas ir techninės charakteristikos	Žymuo	Mato vnt.	Kiekis	Pastabos
	srovei, su įžeminimo kontaktu, apsaugos klasė IP20, ~230 V, potinkinis (su visomis reikiamomis tvirtinimo ir montavimo detalėmis)				
4.	Dėžutės kištukiniams lizdams, jungikliams, įmontuojama		vnt.	19	
	Apšvietimo tinklas				
1.	Šviestuvai su LED T-8 tipo lempomis 2x9 W, įmontuojamas, su veidrodiniu reflektoriumi, IP20		vnt.	5	
2.	Šviestuvai su LED T-8 tipo lempomis 4x9 W, įmontuojamas, su veidrodiniu reflektoriumi, IP20		vnt.	21	
3.	Šviestuvai LED 10W, apsauginiu stiklu, įmontuojamas, IP44		vnt.	1	
4.	Pastato išorėje montuojami LED šviestuvai į pastatą apšviesti 23 W galios, IP 65, su judesio jutikliu		vnt.	1	
5.	Vieno klavišo jungiklis, įmontuojamas, 230V, 10A. IP20		vnt.	4	
6.	Dviejų klavišų jungiklis, įmontuojamas, 230V, 10A. IP20		vnt.	1	
7.	Vieno klavišo perjungiklis, įmontuojamas, 230V, 10A, IP20		m	2	
9.	Dėžutės kištukiniams lizdams, jungikliams, įmontuojama		vnt.	7	
10.	Montažinė dėžutė su sujungimo gnybtais IP44		vnt.	7	
11.	Tvirtinimo detalės		kompl.	1	

PASTABOS:


1. Sąnaudų žiniaraščiai yra orientaciniai. Rangovas privalo pats paskaičiuoti kiekius ir už juos atsakyti.
2. Nurodyti kiekiai turi būti įvertinti kompleksiskai, kartu su visais palydinčiais darbais.
3. Projektas yra dokumentų visuma – techninės specifikacijos, brėžiniai, aiškinamasis raštas, sąnaudų žiniaraščiai ir kita. Sprendiniai ir kiekiai turi būti vertinami kompleksiskai.

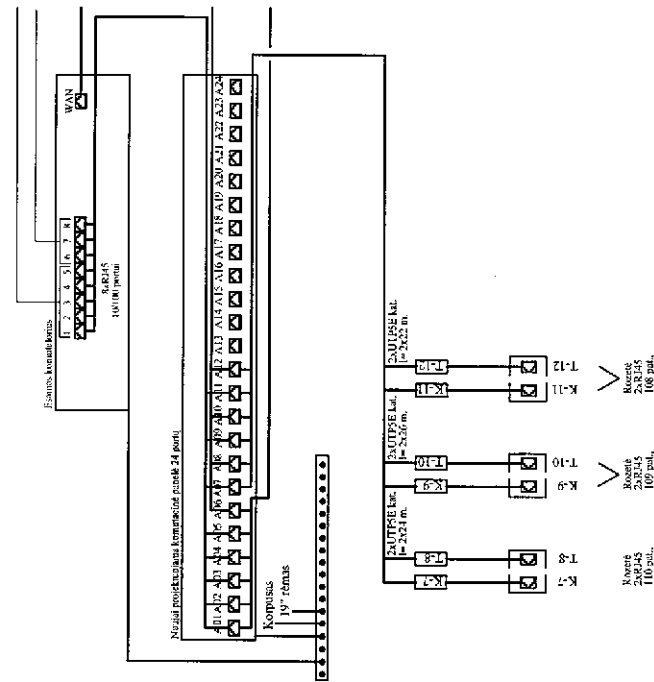
0	20016-10-04	Statybos leidimui ir statybai			
LAIDA	IŠLEIDIMO DATA	LAIDOS STATUSAS. KEITIMO PRIEŽASTIS (JEI TAIKOMA)			
			Dokumento žymuo	LAPAS	LAPŲ
			474P1-00-TDP-E7.SŽ-01	2	2
				LAIDA	0

Pozi- cija, eil.Nr	Pavadinimas ir techninės charakteristikos	Žymuo (tipas, markė arba techn.spec. žymuo)	Mato vnt.	Kiekis	Papildomi duomenys
	Medžiagos ir darbai sandėliavimo paskirties pastate:				
1.	Komutacinė spinta 6U, 19", su stiklinėmis durimis IP21	6U 19"	vnt.	1	
2.	Komutacinės spintos įžeminimo komplektas		kompl.	1	
3.	19" 1U lentyna, 450mm gylis, tvirtinama keturiuose taškuose	1U 19"	vnt.	1	
4.	19" panelė kabelių tvarkymui	1U 19"	vnt.	1	
5.	19" maitinimo panelė		vnt.	1	
6.	Komutacinės spintos surinkimas iš atskirų elementų montavimas	N50-398	vnt.	1	
7.	24 portų 5E kat. RJ45 komutacinė panelė	24xRJ45	vnt.	1	
8.	Kompiuterinių komutacinių panelių montavimas komutacinėje spintoje	N50-399	vnt.	1	
9.	Komutacinis kabelis (5E kat.) RJ45/ RJ45 1,0m.	RJ45/ RJ45 1,0m	vnt.	12	
10.	Komutacinis kabelis (5E kat.) RJ45/ RJ45 3,0m	RJ45/ RJ45 3,0m	vnt.	6	
11.	Kompiuterinių tinklų parametrų matavimas	N50-393-2	vnt.	12	
12.	5E kategorijos RJ45 jungtis IP20	5E kat	vnt.	6	
13.	Kompiuterinio kištukinio lizdo montavimas	N50-394	vnt.	6	
14.	Potinkinys dvigubas komp.-tel. kištukinis lizdas 2xRJ45, IP20	2xRJ45	vnt.	3	
15.	Rozečių montavimas, kai instaliacija paslėptoji	N21-205	vnt.	3	
16.	Telefono aparatas	Panasonic KX- TS500FXH	vnt.	3	Tikslinti montavimo metu
17.	Stalinio telefono aparato montavimas	N50-235	vnt.	3	
18.	Kabelis, UTP 5E kat.	UTP5E kat	m.	150	
19.	Kabelio tarp sistemos elementų tiesimas	N50-367	m.	150	
20.	Instaliaciniai lankstūs vamzdžiai Ø20	Ø20	m.	10	
21.	Iki 50mm skersmens PVC vamzdžių montavimas	N21-143	100m.	0,1	
22.	Tvirtinimo ir montavimo elementų komplektas	----	kompl.	1	
23.	Papildomos instaliacinės medžiagos	----	kompl.	1	

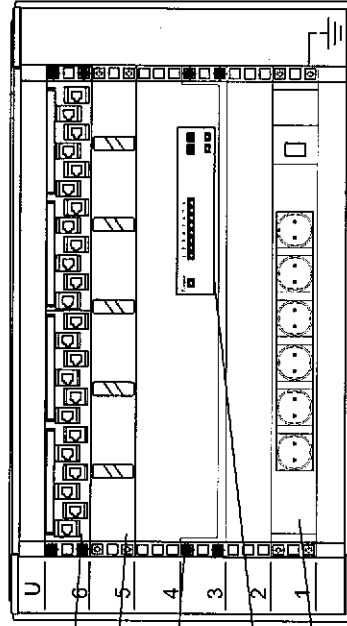
Pastaba:

Pateikti įrangos bei montažinių medžiagų tipai ir kiekiai negalutiniai bei tikslinami parenkant ir skaičiuojant konkrečiai instaliacijai, priklausomai nuo pasirinkto instaliavimo varianto ir susitarimo su užsakovu, įvertinant reikalavimus apdailai ir įspildymui.

0	2016-09-15	Statybos leidimui ir statybai			
LAIDA	IŠLEIDIMO DATA	LAIDOS STATUSAS. KEITIMO PRIEŽASTIS (JEI TAIKOMA)			
KVAL. PATV. DOK. NR.	 PROJEKTŲ CENTRAS <small>KONCERNO „ACHEMOS GRUPĖ“ NARYS</small>		STATINIO PROJEKTO PAVADINIMAS SANDĖLIAVIMO PASKIRTIES PASTATO VERSLO G.15, KRETINGOS M. PAPRASTOJO REMONTO PROJEKTAS		
	Pareigos	Vardas, Pavardė	Parašas	STATINIO NUMERIS IR PAVADINIMAS , DOKUMENTO PAVADINIMAS (01) SANDĖLIAVIMO PASKIRTIES PASTATAS SĄNAUDŲ KIEKIŲ ŽINIARAŠTIS	LAIDA
25005	PV	J.Jankauskienė			0
31661	PDV	E.Jakštytė			
LT	STATYTOJAS IR/(ARBA) UŽSAKOVAS		DOKUMENTO ŽYMUO		LAPŲ
	Uždaroji akcinė bendrovė “AGROCHEMA”		474P2-01-TDP-ER.SŽ-01		1 1



Komutacinė spinta 6U
Vaizdas iš priekio



Kabelis žymimas jo abiejose galuose, o tarp pat kiekviename lauko ryšio kanalizacijos šulinyje. ~30 cm atstumu nuo kabelio galo klijuojamas etiketės su kabelio žymeniu. Korteles naudojamos šulinuose turi būti apsaigos galiniams aplinkos poveikiams.

SUTARTINIAI ŽYMĖJIMAI

SIENOS (d=200mm), IŠORĖJE APSILITINTOS FASADINĖ AKMENS VATA (d=150mm)

PROJEKTUOJAMAS MŪRAS

SKAIDRIOS ESAMOS PERTVAROS

KERTAMA ANGA

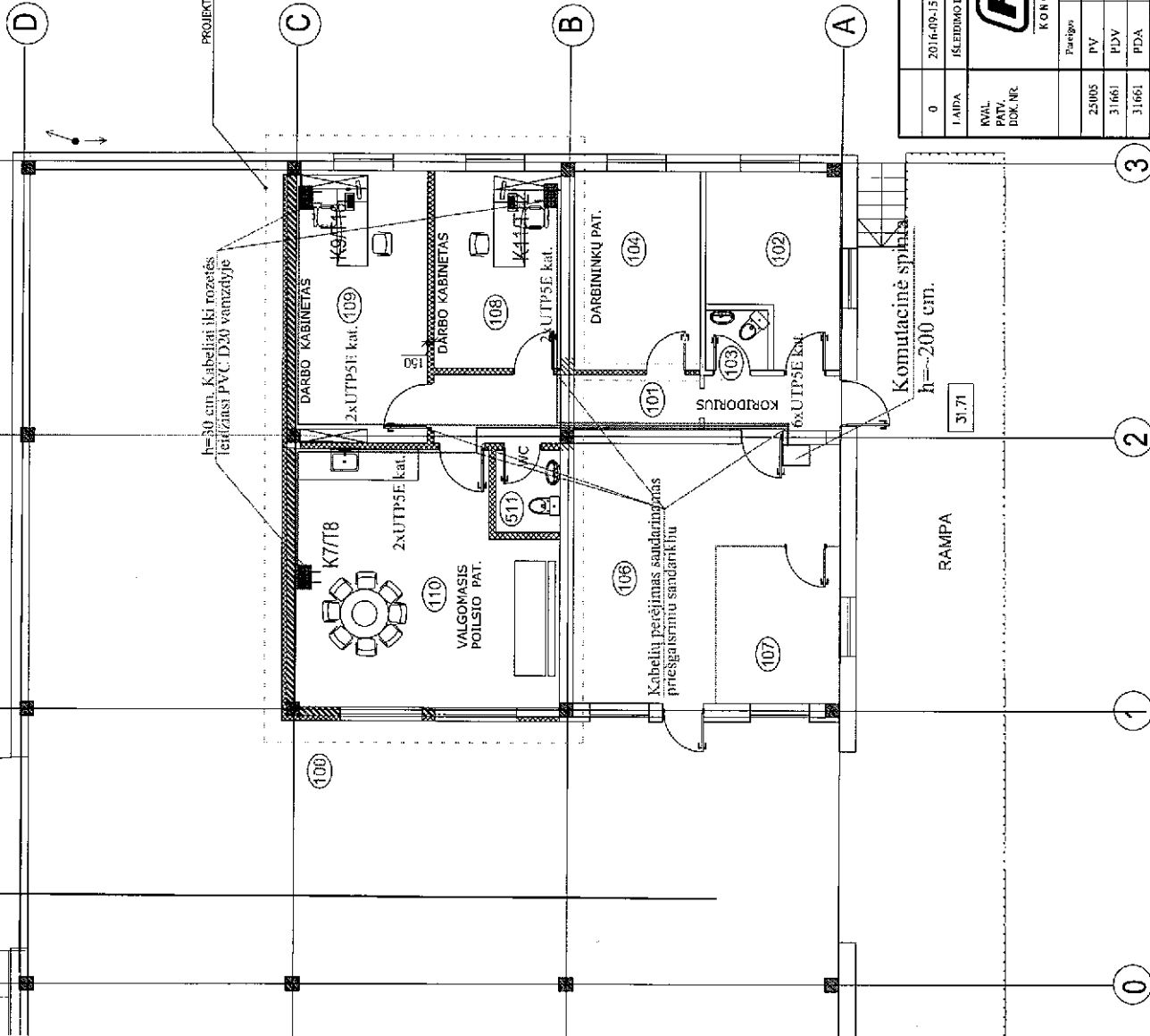
PROJEKTUOJAMOS KNAUF TIPO PERTVAROS


Sutartiniai žymėjimai

	- Komutacinė spinta
	- Kompiuterinė - telefoninė rozetė po tinkle
	- Elektroninių ryšių kabeliai klojami po pakabinamomis lubomis

Bendri nurodymai:

1. Montuojant kabelius turi būti laikomasi visu gamintojo techninėje specifikacijoje nustatytų parametrų.
2. Kabelinių ryšių linijų trasa tiesiama tiesiaisiais keliais, pagal galimybes išvengiant kitų statinio inžinerinių sistemų kirtimo. Kabeliai klojami po pakabinamomis lubomis ir inst. kabeliniame lovelyje.
3. Jei tiesiami keli kabeliai, nudojama viena trasa ir yra būtina, kad kabeliai tarpusavyje nesikryžiuotų.
4. Kabelių negalima įmūryti į statybines konstrukcijas.
5. Kai kabeliai montuojami per sienas, jie turi būti apsauginiuose vamzdyuose.
6. Jei kabeliai montuojami atviru būdu visiems pasiekiamose vietose, horizontaliuose tarpuose prie sienų kabeliai tvirtinami ne žemiau kaip 2,2 m virš grindų ir ne arčiau kaip 0,1 m iki lubų.
7. Kabeliai, kurie vedami lygiagrečiai elektros jėgos kabeliams, pritvirtinami žemiau nei elektros jėgos kabeliai, atstumu, ne mažesniu kaip 25 mm.
8. Gręžimo vietas ir griovelius sienose bei perdengimuose tarp aukštų po kabelių montavimo turi būti hermetizuoti.
10. Kabelių linija ir jos komponentai turi būti pažymėti taip, kad būtų galima identifikuoti.
11. Pakabinamos lubos numatomos visose naujai projektuojamose patalpose.



0	2016-09-15	Statybos leidimai ir sąlygos
I AIDA	ĮSEIDIMO DATA	LAIDOS STATUSAS, KEITIMO PRIEŽASTIS (JEI TAIKOMA)
KVAL. PATV. DOK. NR.	<div><div></div><div>PROJEKTŲ CENTRAS</div></div>	
KONGERHO „ACHEMOS GRUPE“ NARYS		
Pardavęs	Varde, Pavardė	Pardavus
25005	PV	JLANKAUSKIENĖ
31661	PDV	EJAKŠTYTĖ
31661	PDA	EJAKŠTYTĖ
STATYTODAS IR (ARBA) UŽSAKOVAS		
I, T	UŽDARŲ AKCINE BENDROVE "AGROCIEMIA"	
STATINIO PROJEKTO PAVADINIMAS		
SANDELIAVIMO PASKIRTIES PASTATO VERSLO G.15, KRETINGOS M. PAPRASTOJO REMONTO PROJEKTAS		
STATINIO NUMERIS IR PAVADINIMAS		
(01) SANDELIAVIMO PASKIRTIES PASTATAS		
DOKUMENTO PAVADINIMAS		
PLANAS M1:00 SU ELEKTRONINIAIS RYŠIAIS		
LAIMA		
0		
LAIMA		
1		
DOKUMENTO ŽYMŲ		
474P2-01-TDP-ER-B-02		


Gaisrinės signalizacijos dalis

6SS-10

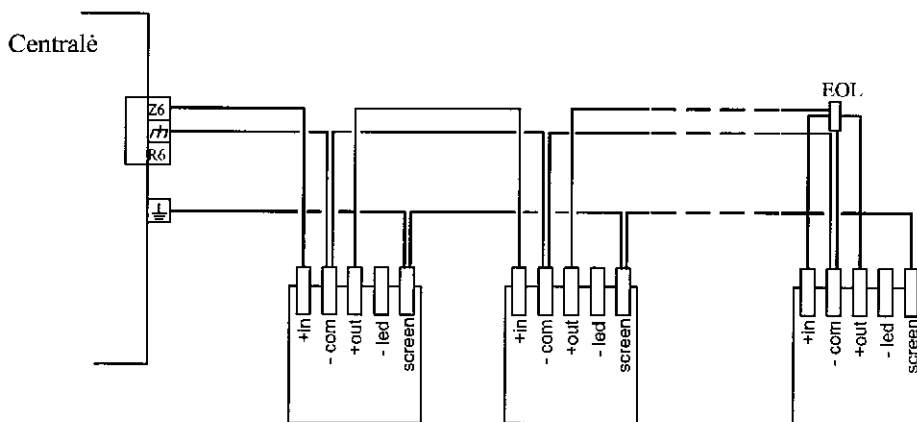
Pozi- cija, eil.Nr	Pavadinimas ir techninės charakteristikos	Žymuo (tipas, markė arba techn.spec. žymuo)	Mato vnt.	Kiekis	Papildomi duomenys
	<u>Medžiagos ir darbai sandėliavimo paskirties pastate:</u>				
1.	Optinis dūmų detektorius su baze, IP23	ECO1003A	vnt.	4	
2.	Gaisrinio daviklio montavimas, tvirtinant medsraigčiais	N50-315	vnt.	4	
3.	Kabelis gaisro signalizacijai 2x0,8mm	2x0,8mm	m.	50	~10% atsarga Kiekis tikslinti vietoje
4.	Kabelio tarp sistemos elementų tiesimas	N50-367	m.	50	
5.	Tvirtinimo ir montavimo elementų komplektas		kompl.	1	
6.	Papildomos instaliacinės medžiagos		kompl.	1	
7.	Montavimo, paleidimo, derinimo, testavimo, programavimo, matavimo ir markiravimo darbai	N50-372	kompl.	1	
	Demontavimo darbai:				
8.	Kabelio tarp sistemos elementų demontavimas	N50-367	m.	20	




Pastaba:


Pateikti įrangos bei montažinių medžiagų tipai ir kiekiai negalutiniai bei tikslinami parenkant ir skaičiuojant konkrečiai instaliacijai, priklausomai nuo pasirinkto instaliavimo varianto ir susitarimo su užsakovu, įvertinant reikalavimus apdailai ir išpildymui.

0	2016-09-08	Statybos leidimui ir statybai			
LAIDA	IŠLEIDIMO DATA	LAIDOS STATUSAS. KEITIMO PRIEŽASTIS (JEI TAIKOMA)			
KVAL. PATV. DOK. NR.	 PROJEKTŲ CENTRAS <small>KONCERNO „ACHEMOS GRUPE“ NARYS</small>		STATINIO PROJEKTO PAVADINIMAS SANDĖLIAVIMO PASKIRTIES PASTATO VERSLO G.15, KRETINGOS M. PAPRASTOJO REMONTO PROJEKTAS		
	Pareigos	Vardas, Pavardė	Parašas	STATINIO NUMERIS IR PAVADINIMAS , DOKUMENTO PAVADINIMAS	LAIDA
25005	PV	J.Jankauskienė		(01) SANDĖLIAVIMO PASKIRTIES PASTATAS	0
31661	PDV	E.Jakštytė		SANAUDŲ KIEKIŲ ŽINIARAŠTIS	
LT	STATYTOJAS IR (ARBA) UŽSAKOVAS		DOKUMENTO ŽYMUO		LAPŲ
	Uždaroji akcinė bendrovė “AGROCHEMA”		474P2-01-TDP-GSS.SŽ-01		1 1

Gaisrinės signalizacijos detektorių
jungimo prie gaisrinės centralės pagrindinės plokštės schema

 $x/1$

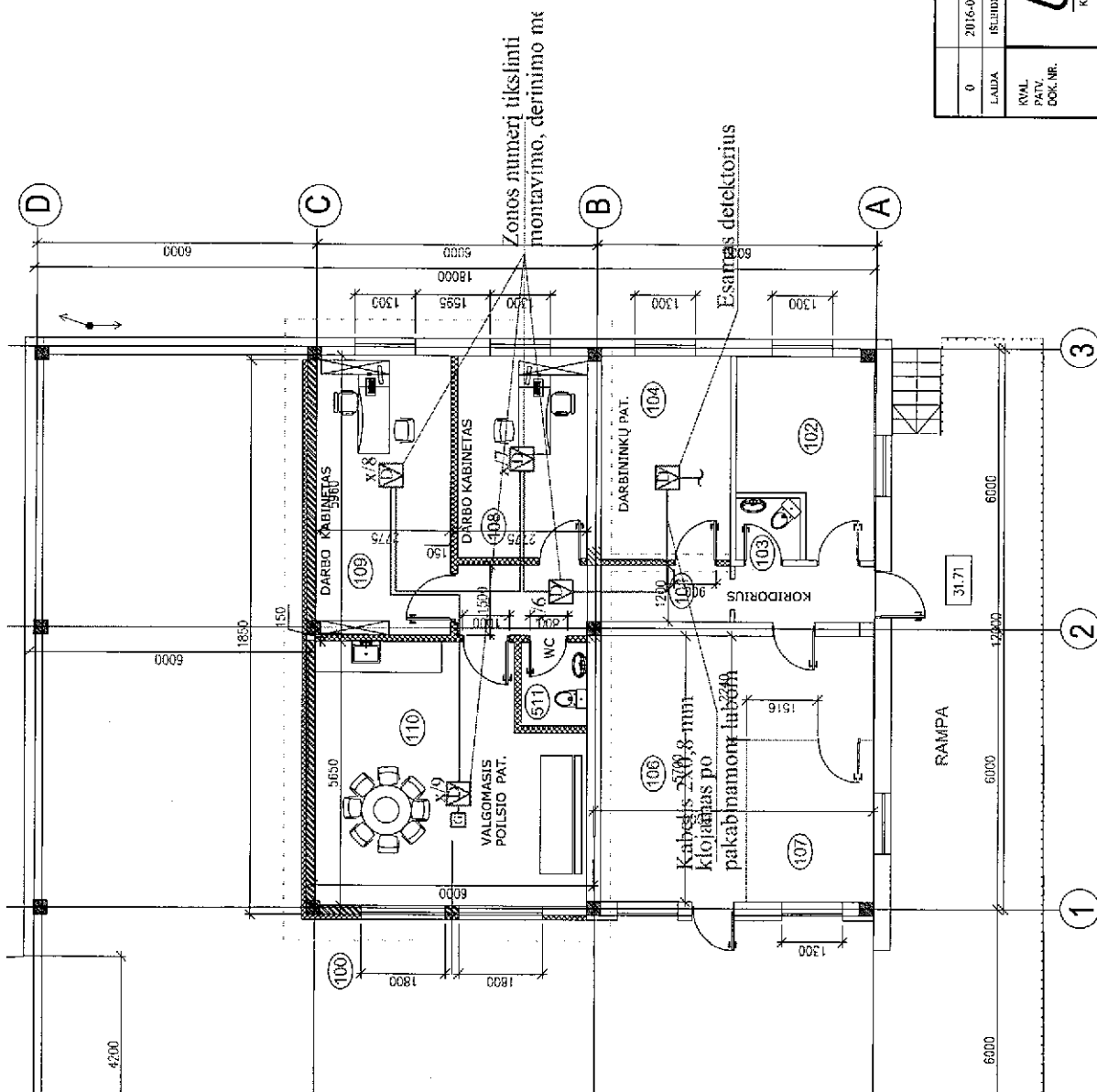
	-Optinis dūmų detektorius
	-Galinė spindulio varža
	-Silpnų srovių trasa (gaisro signalizacijos kabelis)

		x/1																											
DATA								-Silpnų srovių trasa (gaisro signalizacijos kabelis)																					
PARAŠAS																													
		0		2016-09-07		Statybos leidimui ir statybai																							
LAIDA		DATA		KEITIMŲ PAVADINIMAS (PRIEŽASTIS)																									
VARDAS, PAVARDĖ		ATESTATO NR.		<div> PROJEKTŲ CENTRAS</div> <div>KONCERNO „ACHEMOS GRUPĖ“ NARYS</div>		PROJEKTAS		SANDĖLIAVIMO PASKIRTIES PASTATO VERSLO G.15 KRETINGOS M. PAPRASTOJO REMONTO PROJEKTAS																					
		1850				STATINYS		(01) SANDĖLIAVIMO PASKIRTIES PASTATAS																					
				<table><tr><td>Pareigos</td><td>Vardas, Pavardė</td><td>Parašas</td><td>Data</td></tr><tr><td>25005</td><td>PV</td><td>J.JANKAUSKIENĖ</td><td></td></tr><tr><td>31661</td><td>PDV</td><td>E.JAKŠTYTĖ</td><td></td></tr><tr><td>31661</td><td>PDA</td><td>E.JAKŠTYTĖ</td><td></td></tr><tr><td></td><td></td><td></td><td></td></tr></table>		Pareigos	Vardas, Pavardė	Parašas	Data	25005	PV	J.JANKAUSKIENĖ		31661	PDV	E.JAKŠTYTĖ		31661	PDA	E.JAKŠTYTĖ						BRĖŽINYS		LAIDA	
Pareigos	Vardas, Pavardė	Parašas	Data																										
25005	PV	J.JANKAUSKIENĖ																											
31661	PDV	E.JAKŠTYTĖ																											
31661	PDA	E.JAKŠTYTĖ																											
						GAISRINĖS SIGNALIZACIJOS TINKLO SCHEMA		0																					
PROJ. DALIS		ETAPAS		STATYTOJAS		BRĖŽINIO ŽYMUO		LAPAS																					
LT		LT		UŽDAROJI AKCINĖ BENDROVĖ "AGROCIHEMA"		474P2-01-TDP- GSS.B-01		1																					
								1																					


SIENOS (d-200mm) IŠORĖJE
APSLĖPTOS FASADINE AKMIENS VATA (d-15
PROJEKTUOJAMAS HŪRAS
SKALDIROS ESAMOS PERTVAROS
KERTAMA ANGA
PROJEKTUOJAMOS KNAUF TIPO PERTVAROS

<input checked="" type="checkbox"/>	-Optiskis dūmų detektorius
<input type="checkbox"/>	-Galiniė spindulio varža
—	-Silpnų srovių trasa (gausro signalizacijos kabelis)

1. Montuojant kabelius turi būti laikomasi visų gamintojo techninėje specifikacijoje nustatytų parametrų.
2. Kabelinių ryšių linija trasa tiesiama tiesiausiu keliu, pagal galimybes išvengiant kitų statinio inžinerinių sistemų kirtimo. Kabeliniai klojimai po pažabinamomi lubom.
3. Jei tiesiami keli kabeliniai, naudojama viena trasa ir yra būtina, kad kabeliai tarpusavyje nesikirstytų.
4. Kabelių negalima indulyti į statybinės konstrukcijas.
5. Kai kabeliai montuojami per sienas, jie turi būti apsaugiuose vamzdiuose.
6. Jei kabeliai montuojami atviru būdu visiems pastekamuose vietose, horizontaliuose kabeliuose turi stengti kabeliai tvirtinami ne žemiau kaip 2,2 m virš grindų ir ne arčiau kaip 0,1 m iki lubų.
7. Kabeliai, kurie vedami lynggreičiai elektros jėgos kabeliams, pritvirtinami žemiau nei elektros jėgos kabeliai, atstumu, ne mažesniu kaip 25 mm.
8. Gręžimo vietas ir griovėlių sienose bei perdengimuose turp aukštų po kabelių montavimo turi būti žemetizuoti.
10. Kabelinė linija ir jos komponentai turi būti pažymėti taip, kad būtų galima identifiuoti.



Zonas Nr. Daviklio Nr. zonoje

0	2016-09-07	Statybos leidimui ir statybai	Statybos leidimui ir statybai
LAIDA	ISLEIDIMO DATA	LAIDOS STATUSAS	KREITIMO PRIEŽASTIS (JEI TAISOMA)
KVAL. PATV. DOK.NR.			
	Pasirpa	Viešala, Ivarė	Pamais
26005	PV	EJANKLAUSIKIENĖ	
31661	PDV	EJAKŠTYTĖ	
31661	PDA	EJAKŠTYTĖ	
LT	STATYBOS IR (ARBA) UŽSAKOVAS UŽDAROI AKCINĖ BENDROVĖ "AGROCIEMA"		

Vandentėlio ir nuotekų sąlimimo dalis

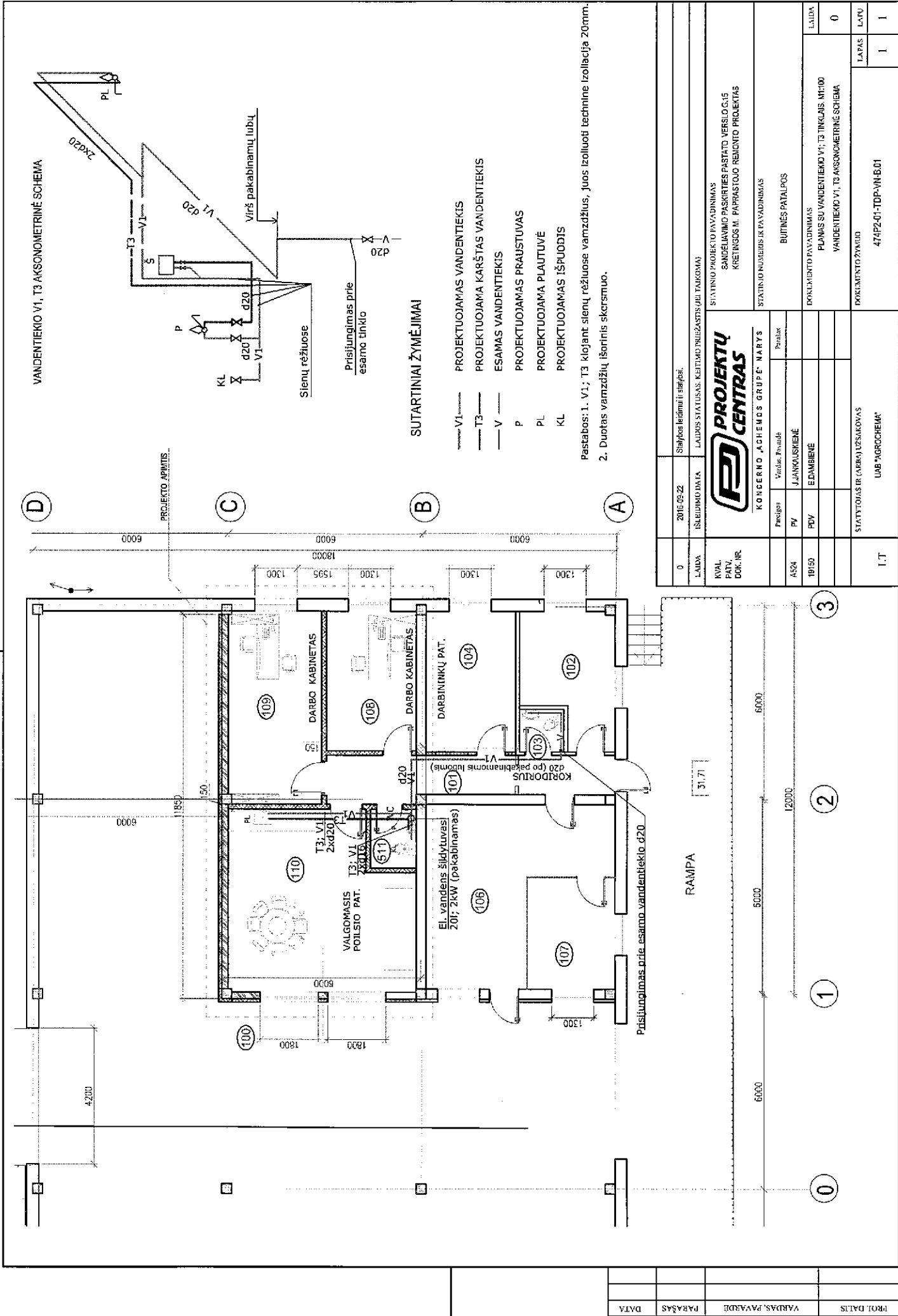
VN-06


Pozicija, eil. Nr	Pavadinimas ir techninės charakteristikos	Žymuo	Mato vnt.	Kiekis	Pastabos
14.	Praustuvas keramikinis vidutinio dydžio su maišytuvu ir visomis reikalingomis jungtimis		vnt	1	
15.	Plautuvė iš nerūdijančio plieno su svirtiniu maišytuvu		vnt	1	
16.	Išpuodis keramikinis su žemai įrengtu bakeliu		vnt	1	
17.	Pasijungimas prie esamų tinklų		vnt	1	
18.	Vamzdžių laikikliai		vnt	1	
19.	PVC vamzdžių ir sujungimo detalių montavimas		Kompl.	1	
20.	Praustuvo montavimas		vnt	1	
21.	Plautuvės montavimas		vnt	1	
22.	Išpuodžio montavimas		vnt	1	
23.	Vakuuminio vožtuvo d110 montavimas		vnt	1	
24.	Hidraulinis vamzdynų išbandymas		Kompl.	1	

PASTABOS:

1. Sąnaudų kiekių žiniaraščiai tik orientaciniai. Rangovas privalo pats patikrinti kiekius.
2. Nurodyti darbai turi būti įvertinti kompleksiskai, kartu su visais palydinčiais darbais.


0	20016-09-22	Statybos leidimui ir statybai			
LAIDA	IŠLEIDIMO DATA	LAIDOS STATUSAS. KEITIMO PRIEŽASTIS (JEI TAIKOMA)			
		Dokumento žymuo	LAPAS	LAPŲ	LAIDA
		474P2-01-TDP-VN.SŽ-01	2	2	0




0	2016-03-22	Statybos leidimui II etapui.	
LAIKA	ISLEIDIMO DATA	LAIDOS STATUSAS. KEITIMO PRIEŽASTIS (JEI TAIGOMA)	
KVAL. PATV. DOK. NR.	<div></div> <div>STATYBINIO PROJEKTO PAVADINIMAS SANDĖLIAVIMO PASKIRTIES PASTATO VERSLO G.15 KRETINGOS M. PAPRASTOJO REIKINTO PROJEKTAS</div>		
	STATYTOJŲ NUMERIS IR PAVADINIMAS		
	BUTINIS PATAIPOS		
AS24	Precizija	Vardas, Pavardė	Pavardė
	PV	JUKAUSKIJENĖ	
19/50	PDV	EDAMBIENĖ	
	DOKUMENTO PAVADINIMAS PLANAS SU VANDENTIEKIO V1; T3 TINKLAIS. M1:100 VANDENTIEKIO V1, T3 ASOSOMETRINĖ SCHEMA		LAIKA
			0
	DOKUMENTO ŽYMO 474P2-01-TDP-VN-B.01		LAPAS
			1
1.T	STATYTOJAS IR (ARBA) UŽSAKOVAS UAB "AGROCHEIMA"		LAPŲ
			1

Pozi- cija, eil.Nr	Pavadinimas ir techninės charakteristikos	Žymuo (tipas, markė arba techn.spec. žymuo)	Mato vnt.	Kiekis	Papildomi duomenys
	Šildymas ir kondicionavimas				
	Įrenginiams				
1.	Elektrinis radiatorius 1000W, saugumo klasė IPX1, įtampa 230V, pajungimas į rozetę. Pakabinamas, komplekte su temperatūros reguliatorium	TS 1.1.1	Vnt.	4	
2.	Elektrinis radiatorius 1300 saugumo klasė IPX1, įtampa 230V, pajungimas į rozetę. Pakabinamas, komplekte su temperatūros reguliatorium	TS 1.1.1	Vnt.	1	
	Montavimo darbai				
1.	Elektrinio radiatoriaus montavimas	T.S 1.2	Vnt.	2	

PASTABOS: 1. Sąnaudų žiniaraščiai yra orientaciniai. Rangovas privalo pats paskaičiuoti kiekius ir už juos atsakyti.
2. Nurodyti kiekiai turi būti įvertinti kompleksiskai, kartu su visais palydinčiais darbais.
3. Projektas yra dokumentų visuma – techninės specifikacijos, brėžiniai, aiškinamasis raštas, sąnaudų žiniaraščiai ir kita. Sprendiniai ir kiekiai turi būti vertinami kompleksiskai.

0					
LAIDA	ĮSLEIDIMO DATA	LAIDOS STATUSAS, KEITIMO PRIEŽASTIS (JEI TAIKOMA)			
KVAL. PATV. DOK. NR.	 PROJEKTŲ CENTRAS <small>KONCERNO „ACHEMOS GRUPĖ“ NARYS</small>		STATINIO PROJEKTO PAVADINIMAS		
			SANDĖLIAVIMO PASKIRTIES PASTATO VERSLO G.15 KRETINGOS M. PAPRASTOJO REMONTO PROJEKTAS		
	Pareigos	Vardas, Pavardė	Parašas	STATINIO NUMERIS IR PAVADINIMAS	
25005	PV	J. JANKAUSKIENĖ		BUITINĖS PATALPOS	
13420	PDV	R.GAJAUSKAS		DOKUMENTO PAVADINIMAS	
				ĮRENGINIŲ, STATYBOS PRODUKTŲ IR DARBŲ KIEKIŲ ŽINIARAŠTIS ŠILDYMOI	
LT	STATYTOJAS IR (ARBA) UŽSAKOVAS UAB“AGROCHEMA“		DOKUMENTO ŽYMUO		
			472P2-01-TDP-ŠV.SŽ-01	LAPAS 1	
				LAPŲ 1	

Pozi- cija, cil.Nr	Pavadinimas ir techninės charakteristikos	Žymuo (tipas, markė arba techn.spec.žymuo)	Mato vnt.	Kiekis	Papildomi duomenys
	Vėdinimas				
	Įrenginiams				
1.	Oro tiekimo, šalinimo įrenginys, vidinio išpildymo, oro kiekiai: Lp/Lš=+570/-570 m³/h, +250/-250Pa. Rotacinis rekuperatorius, efektyvumas ne mažiau 75 procentai Oro padavimo/šalinimo ventiliatoriai su dažnio keitikliu. Elektrinis oro šildytuvas – 1,6 kW paduodamo oro temperatūra +20°C, ištraukiamo oro temperatūra +20°C Komplekte su automatika (valdymo skydas, valdiklis, davikliai, pajungimo kabeliai nuo skydo iki pajungimo taškų, pultelis. Oro užsklandos su elektros pavana Oro filtrai EU5/EU5 Lanksčios jungtys Atraminis rėmas.	TS 2.1.1	Vnt.	1	P1/I1
2.	Buitinis plastmasinis ventiliatorius L=72 m³/h, 20Pa N=20W, ~230V Garso lygis ne daugiau 35 dBA	TS 2.1.2	Vnt.	1	II
3.	Triukšmo slopintuvas L=1200 mm, Ø250	TS 2.1.6	Vnt.	2	
4.	Lauko grotos apsaugotos nuo lašų patekimo su vielos tinkleliu nuo vamzdžių, cinkuotos skardos Ø125	TS 2.1.7	Vnt.	1	
5.	Lauko grotos apsaugotos nuo lašų patekimo su vielos tinkleliu nuo vamzdžių, cinkuotos skardos 300×300	TS 2.1.7	Vnt.	2	
6.	Oro padavimo/ištraukimo difuzorius apvalus Ø160	TS 2.1.3	Vnt.	4	
7.	Oro padavimo/ištraukimo difuzorius apvalus Ø125	TS 2.1.3	Vnt.	6	
8.	Oro srauto reguliavimo sklendė Ø160, rankinio valdymo	TS 2.1.4	Vnt.	5	
9.	Oro srauto reguliavimo sklendė Ø125, rankinio	TS 2.1.4	Vnt.	5	

0					
LAIDA	IŠLEIDIMO DATA	LAIDOS STATUSAS, KEITIMO PRIEŽASTIS (JEI TAIKOMA)			
KVAL. PATV. DOK. NR.	 PROJEKTŲ CENTRAS <small>KONCERNO "ACHEMOS GRUPE" NARYS</small>		STATINIO PROJEKTO PAVADINIMAS SANDĖLIAVIMO PASKIRTIES PASTATO VERSLO G.15 KRETINGOS M. PAPRASTOJO REMONTO PROJEKTAS		
			STATINIO NUMERIS IR PAVADINIMAS BUITINĖS PATALPOS		
	Pareigos	Vardas, Pavardė	Parašas		
25005	PV	J. JANKAUSKIENĖ			
13420	PDV	R. GAJAUSKAS			
LT	STATYTOJAS IR (ARBA) UŽSAKOVAS UAB "AGROCHEMA"		DOKUMENTO ŽYMUO 472P2-01-TDP-ŠV.SŽ-02		LAPAS
					LAPŲ
				1	2

	valdymo				
	Medžiagoms ir gaminiams				
1.	Ortakiai iš cinkuotos skardos $\delta=0,5\text{mm}$; $\varnothing 250$, tame tarpe fasoninės dalys	TS 2.2.1	m	20	
2.	Ortakiai iš cinkuotos skardos $\delta=0,5\text{mm}$; $\varnothing 160$	TS 2.2.1	m	15	
3.	Ortakiai iš cinkuotos skardos $\delta=0,5\text{mm}$; $\varnothing 125$	TS 2.2.1	m	20	
4.	Akmens vatos demblys su armuota Al folija $\delta=100\text{mm}$, 50 kg/m^3	TS 2.1.5	m^2	8,0	
	Montavimo darbams				
1.	Buitinio ventiliatoriaus montavimas	TS.2.3	Vnt.	1	
2.	Rekuperatoriaus montavimas	TS.2.3	Vnt.	1	
3.	Triukšmo slopintuvo montavimas	TS.2.3	Vnt.	2	
4.	Lauko grotelių montavimas	TS.2.3	Vnt.	3	
5.	Difuzorių montavimas	TS.2.3	Vnt.	10	
6.	Oro srauto reguliavimo sklendžių montavimas	TS.2.3	Vnt.	10	
7.	Ortakių montavimas	TS.2.3	m^2	55	
8.	Izoliacijos montavimas	TS.2.3	m^2	8,0	
9.	Oro padavimo ištraukimo sistemų derinimas ir reguliavimas	TS.2.3	Vnt.	2	

PASTABOS: 1. Sąnaudų žiniaraščiai yra orientaciniai. Rangovas privalo pats paskaičiuoti kiekius ir už juos atsakyti.

2. Nurodyti kiekliai turi būti įvertinti kompleksiskai, kartu su visais palydinčiais darbais.

3. Projektas yra dokumentų visuma – techninės specifikacijos, brėžiniai, aiškinamasis raštas, sąnaudų žiniaraščiai ir kita. Spendiniai ir kiekliai turi būti vertinami kompleksiskai.

Laida	Data	Keitimų pavadinimas (priežastis)	Dokumento žymuo	Lapas	Lapų
			472P2-01-TDP-ŠV.SŽ-02	2	2
					0

PROJ. DATŲS	VARDAS, PAVARDĖ	PARAŠAS	DATA

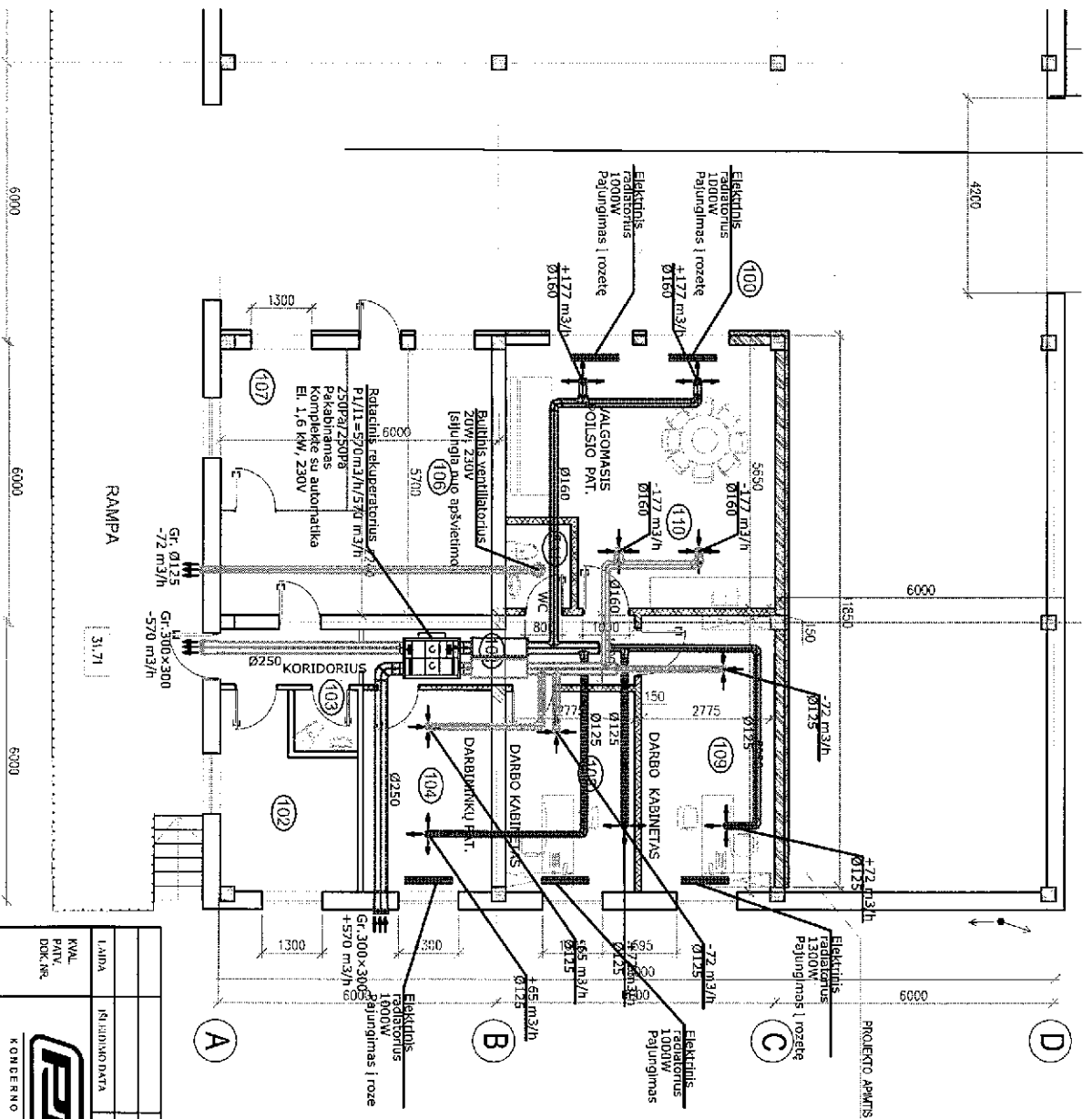
A3

0

1

2

3



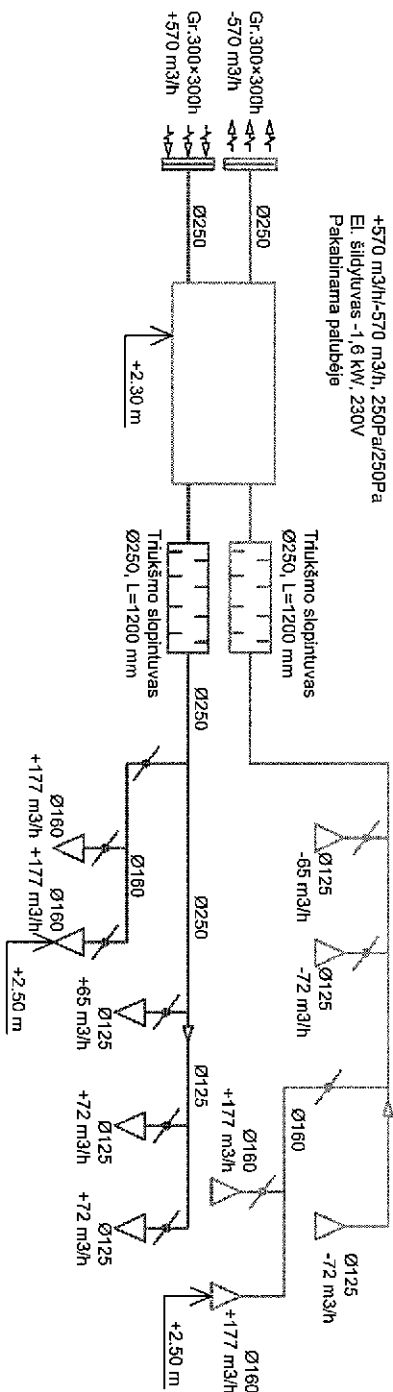
SUTARTINIAI ŽYMĖJIMAI

- SIENOS (d=200mm) IŠORĖJE APSILTINTOS FASADINĖ AKMENIS VATA
- PROJEKTUOJAMAS MŪRAS
- SKAIDRIOS ESAMOS PERTVYROS
- KERTAMA ANGA
- PROJEKTUOJAMOS KNAUF TIPO PERTVY

LAIPOJIMO DATA		LAIPOJIMO STATYBOS KITIŲ PRIJŪSTYBŲ TAIKOMA	
KVAL. PAV. DOK. NR.		STATYBOS PROJEKTO PAVYKIMAS	
KONKRETOJŲ ĮRŠŲ GRUPĖ NAUJAS		SANDĖLIAVIMO PASIRINKTAS PASTO VESLO G.15 KRETINGOS H. PAROSTATOJIO RENOMIO PROJEKTAS	
KONKRETOJŲ ĮRŠŲ GRUPĖ NAUJAS		STATYBOS NUBŪDAS IR PAVYKIMAS	
KONKRETOJŲ ĮRŠŲ GRUPĖ NAUJAS		BŪTINĖS PAVYKIMAS	
KONKRETOJŲ ĮRŠŲ GRUPĖ NAUJAS		ŠILDYMO IR VENTILACIJOS SISTEMOS PAVYKIMO PLANAS M1:100	
KONKRETOJŲ ĮRŠŲ GRUPĖ NAUJAS		DOKUMENTO ŽYMOLO	
KONKRETOJŲ ĮRŠŲ GRUPĖ NAUJAS		474P2-01-TDP-SV-B.01	
KONKRETOJŲ ĮRŠŲ GRUPĖ NAUJAS		LAIPOJIMO	
KONKRETOJŲ ĮRŠŲ GRUPĖ NAUJAS		LAIPOJIMO	

Vēdināmo kameras P1/I1 funkcinē shēma

P1/I1.Oro tiekimo/šalinimo kamera
+570 m3/h-570 m3/h, 250Pa/250Pa
El. šildytuvai -1,6 kW, 230V
Pakabinama palūbėje

[illegible]