

## NUMATOMŲ ATLIKTI DARBŲ IR MEDŽIAGŲ APRAŠAS Nr. V22-1691469-1

**Data: 2022-05-16**

**Vadybininkas: UAB "Mano Būstas"**

**Užsakovas: UAB "Mano Būstas NPC"**

**Objektas: Fizikų g. 16, Vilnius, 1-as etapas**

**Problema: Reikalingas balkonų ir fasado remontas**

**Defektas: DA216710**

**Sprendimas: Atlikti fasado ir balkonų remonto darbus pagal TI sprendimą:**

**"Rekomenduojama atsilupusias seno dekoratyvinio tinko vietas nuskusti, drėgmės pažeistas vietas - naujai užarmuoti tinkleliu ir užtinkuoti dekoratyviniu tinku, parenkant spalvą ir tinko tekstūrą.**

**Remontuoti balkonus keičiant jų hidroizoliaciją ir skardinius, sumontuojant išardomą dėvimąją dangą."**

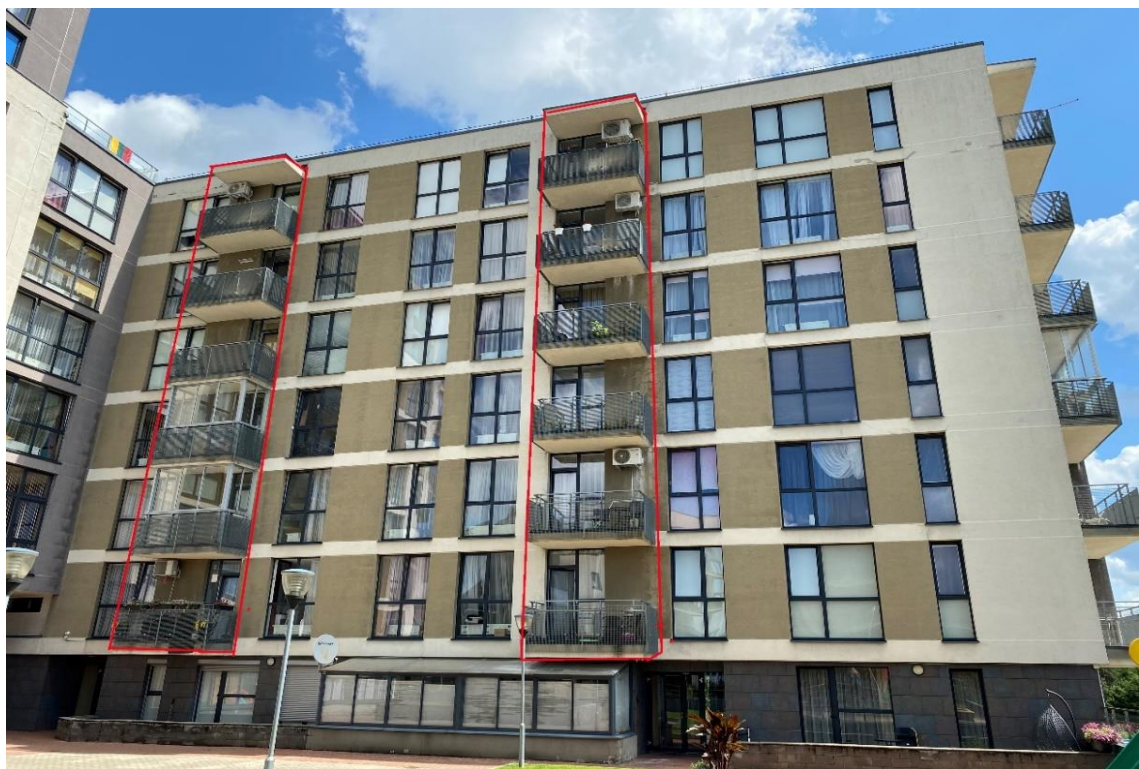
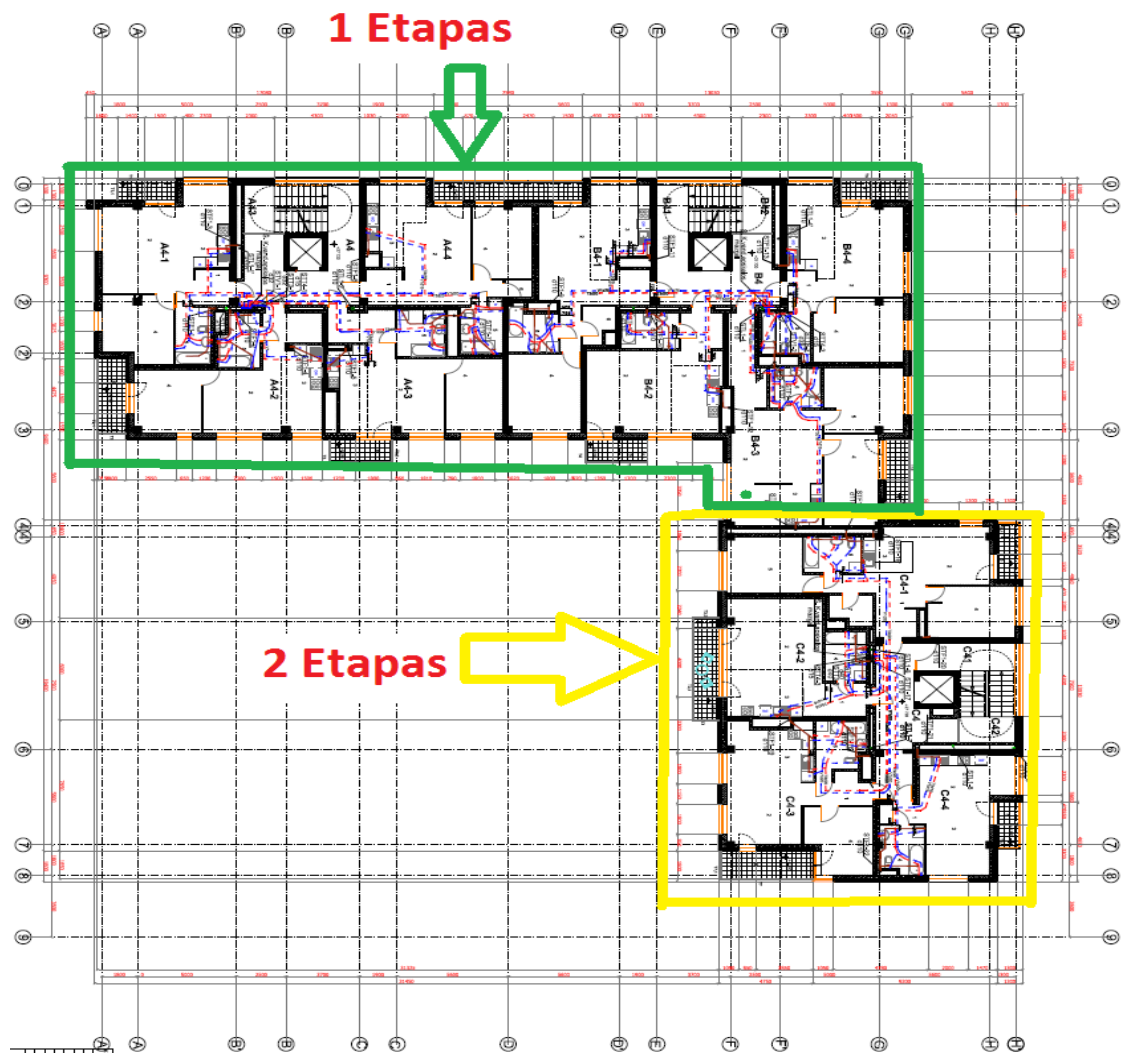
	Numatomų darbų ir medžiagų aprašas	Mato vnt.	Kiekis
<b>Paruošiamieji darbai</b>			
1	Šaligatvio plytelių, žolės uždangstymas	m2	240
2	Pastovų, paukštinių nuoma su įrengimu ir išardymu, transportavimu	m2	2800
3	Pastolių uždengimas apsauginiu tinkliuku	m2	2800
4	Laikinių tvorų segmentų nuoma, elementų įrengimas ir išardymas	m	140
5	Statybinių atliekų pakrovimas, išvežimas, utilizavimas	kompl.	1
6	Langų, durų, skardos lankstynių, skardinių palangių uždengimas apsaugine plėvele	kompl.	1
<b>Fasado remontas</b>			
7	Dekortatyvinio tinko ir armavimo sluoksnio skutimas iki šiltinimo medžiagos	m2	1480
8	Šiltinimo sluoksnio demontavimas ties balkonų plokštėmis (hidroizoliacijai užleisti ant sienų)	m2	84
9	Šiltinimo medžiagos valymas nuo statybinių medžiagų likučių ar purvo	m2	1480
10	Šiltinimo sluoksnio atstatymas po naujos hidroizoliacijos įrengimo, kai apšiltinimo sluoksnis ir medžiagiškumas atstatomas toks koks buvo	m2	84
11	Fasado armavimas, įplukdant tinklelį	m2	1564
12	Profilio įrengimas armavimo tinko sujungimui su skarda	m	168
13	Fasado gruntavimas	m2	1564
14	Fasado padengimas dekoratyviniu tinku	m2	1564
<b>Balkonų remontas</b>			
15	Balkono metalinių atitvarų demontavimas išsaugant medžiagas	m2	220
16	Balkonų įstiklinimų demontavimas išsaugant medžiagas	m2	204
17	Plytelių dangos ir senos hidroizoliacijos pašalinimas	m2	222
18	Skardinių palangių demontavimas (durys patekimui į balkonus)	m	79
19	Esamų karnizinių palangių demontavimas	m	228

20	Pagrindo gruntavimas	m2	222
21	Nuolydį formuojančio sluoksnio įrengimas	m2	222
22	Karnizinių palangių įrengimas	m	228
23	EPDM hidroizoliacinės dangos įrengimas, rekomenduojama 1,5 mm storio (pagal gamintojo įrengimo technologija)	m2	222
24	EPDM hidroizoliacinės dangos prijungimas prie vertikalių paviršių, montuojant dangos fiksavimo profilį	m	230
25	WPC surenkamos balkonų grindų dangos įrengimas	m2	222
26	Skardinių lentjuosčių įrengimas (ties dekoratyviniu tinku, lentjuostę sujungiant su specialiu profiliu kuris skirtas sujungi daugiasluoksnį fasadą su skarda) (profilio įrengimas įvertintas prie fasado remonto), lentjuostė turi būti aukščiau už terasines lentas, min 150 mm	m	151
27	Balkono metalinių atitvarų montavimas, panaudojant senus ativarus	m2	220
28	Skardinių palangių įrengimas (durys patekimui į balkonų)	m	79
29	Balkonų įstiklinimų montavimas, naudojan senus įstiklinimus	m2	204
<b>Balkonų stogelių remontas</b>			
30	Esamos bituminės stogo dangos pašalinimas	m2	19
31	Laštakių keitimas	m	24
32	Prilydomos stogo dangos įrengimas, 2 sl.	m2	19
33	Prilydomos stogo dangos prijungimas prie vertikalių paviršių	m	17
34	Skardinių lentjuosčių įrengimas (ties dekoratyviniu tinku, lentjuostę sujungiant su specialiu profiliu kuris skirtas sujungi daugiasluoksnį fasadą su skarda) (profilio įrengimas įvertintas prie fasado remonto), lentjuostė turi būti aukščiau už terasines lentas, min 150 mm	m	17

**Pastabos:** darbų kiekiai tikslinami vykdant darbus

fasado ir balkono remonto darbai turi būti atlikti, pagal medžiagų gamintojo reikalavimus, ir mazgus pirmo aukšto fasado kiekiai nevertinti, nes jis apklijuotas plytelėmis  
fasado remonto darbus rekomenduojama atlikti kartu su balkonų remontu  
kondicionierius nuo fasado turi demontuoti gyventojai kurie juos sumontavo

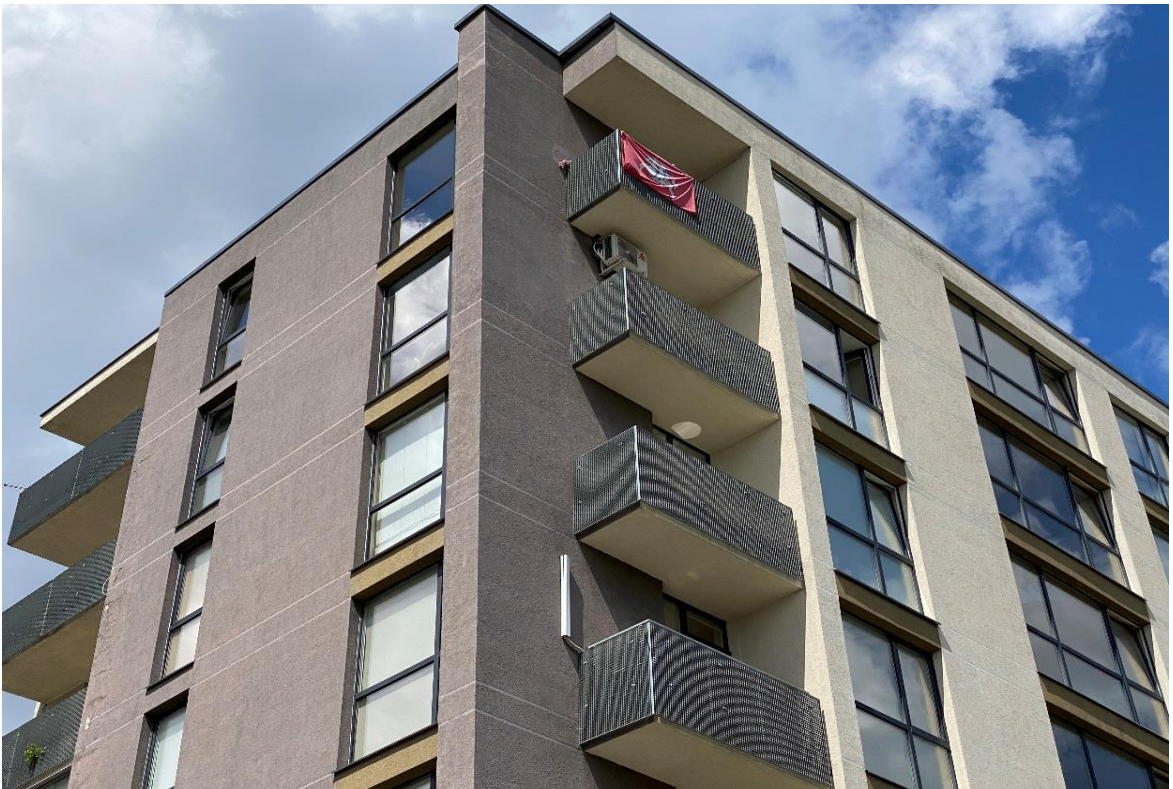
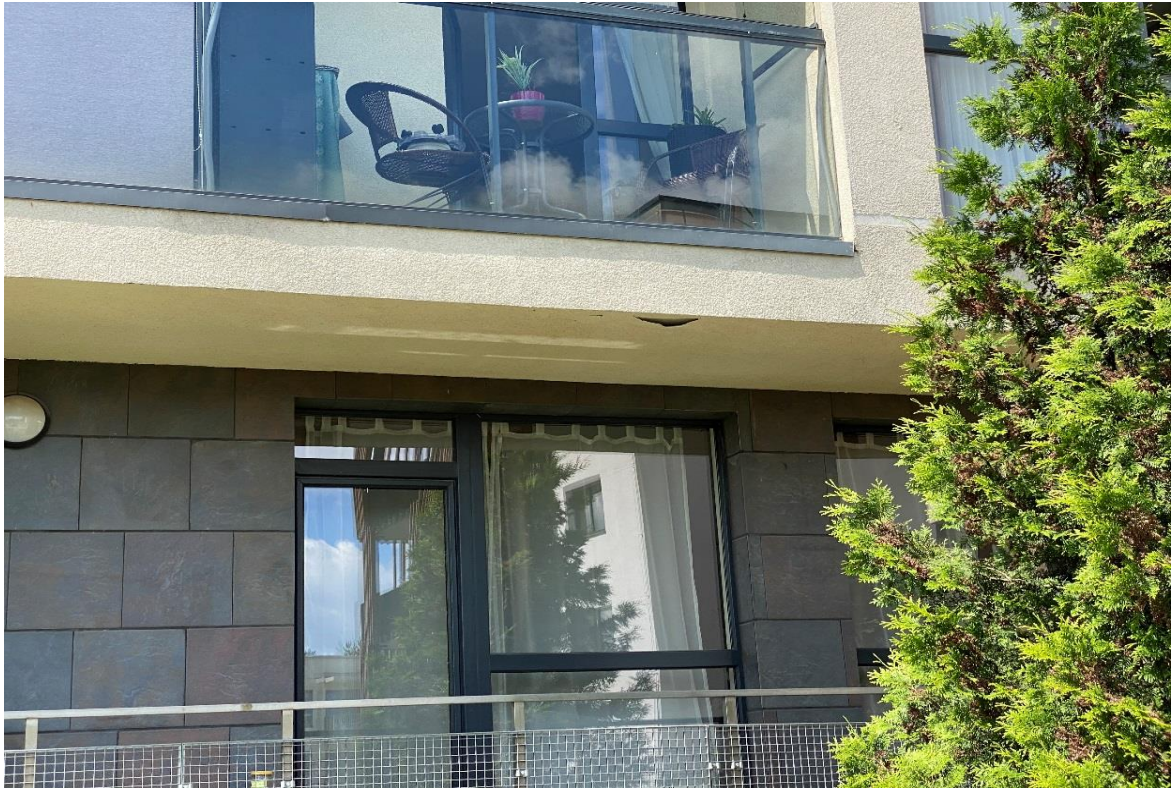
**Aktą paruošė: Saulius Reva**







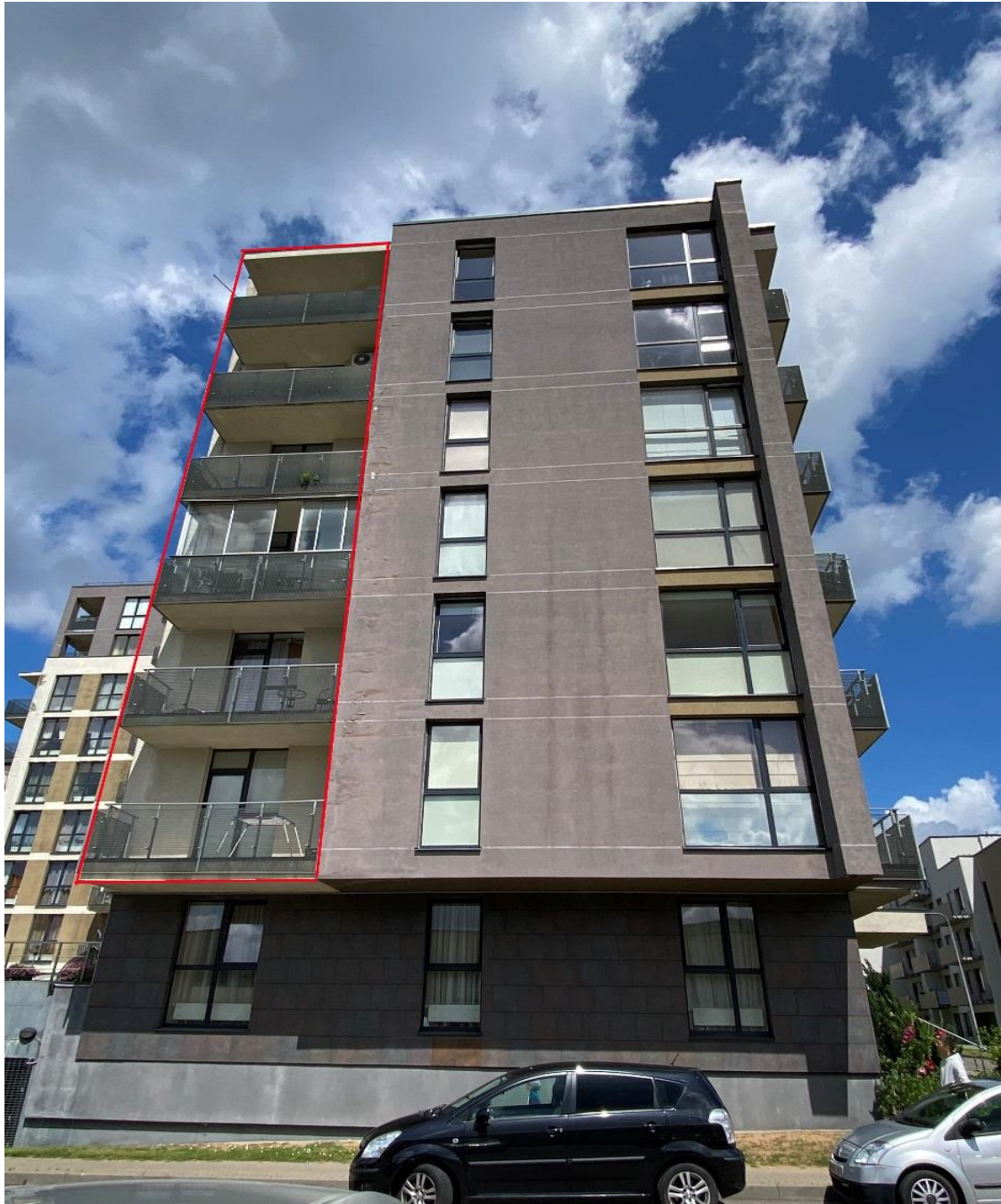












Trumpasis prekės kodas	Prekės pavadinimas	Prekės ilgis m	Pakuotė m	Aprašymas / paskirtis
PR550G	PROFILIS 550 (geltonas)	2	50 m	<p>Profilis skirtas šiltnamio sistemos ir skardos sujungimui.</p> <p>Profilis lengvai montuojamas, užtikrinama stabili jungtis tarp šiltnamio sistemos ir skardos. Profilio konstrukcija neleidžia kauptis vandeniui sistemos išorėje. Apsauga nuo mechaninių pažeidimų ir oro sąlygų. Naudojant šį profilį išvengiama įtrūkimų.</p>

