



PROJEKTO PAVADINIMAS	DAUGIABUČIO GYVENAMOJO NAMO (6.3), I.LABUTYTĖS G. 1, VILNIUJE STATYBOS PROJEKTAS
ADRESAS	I.LABUTYTĖS G. 1, VILNIUS.
KOMPLEKSAS	0483-PP-TF
UŽSAKOVAS/STATYTOJAS	UAB „KVANTINIS ŠUOLIS“
STATINIO KATEGORIJA	NEYPATINGAS
STATYBOS RŪŠIS/ ETAPAS	NAUJA STATYBA
ETAPAS/LAIDA	PROJEKTINIAI PASIŪLYMAI
PROJEKTO DALIS	BENDROJI
BYLA (ŽYMUO)	TF_0483-PP_BD
DATA	2022
PROJEKTO RENGĖJAS DIREKTORIUS STATINIO PROJEKTO VADOVAS STATINIO PROJEKTO DALIES VADOVAS ARCHITEKTAI	UAB „TIKSLI FORMA“ KĘSTUTIS MIKULSKIS JOKŪBAS FIŠERIS (AT. NR. A295) JOKŪBAS FIŠERIS (AT. NR. A295) RŪTA URBONAVIČIŪTĖ



VILNIAUS MIESTO SAVIVALDYBĖS ADMINISTRACIJA

PRITARIU
Vyriausiasis miesto architektas

(parašas)
202__m._____d.

PROJEKTINIŲ PASIŪLYMŲ RENGIMO UŽDUOTIS

2022 m.
Vilnius

1. Statinio projekto pavadinimas: Daugiabučio gyvenamojo namo Ievos Labutytės g. 1, Vilniuje, statybos projektas.
2. Nustatomi žemės sklypo naudojimo reglamentai

2.1.	užstatymo tipas	Vadovautis „Žemės sklypo (kadastro Nr. 0101/0167:1457) buvusiam plytinės kaime detaliojo plano“ (TPDR Reg. Nr. T00083651) sprendiniais, patvirtintais 2019 m. gegužės 15 d. Vilniaus miesto savivaldybės tarybos sprendimu Nr. 1-23.
2.2.	užstatymo tankis	
2.3.	užstatymo intensyvumas	
2.4.	aukštis (m) nuo statinių statybos zonos esamo žemės paviršiaus	
2.5.	maksimali absoliutinė altitudė (m)	
2.6.	aukštų skaičius (nuo–iki)	
2.7.	priklausomųjų želdynų plotas	
2.8.	automobilių stovėjimo vietų skaičius	Privalomas automobilių ir dviračių stovėjimo vietas projektuoti vadovaujantis STR 2.06.04:2014 „Gatvės ir vietinės reikšmės keliai. Bendrieji reikalavimai“ ir Vilniaus miesto savivaldybės tarybos patvirtintais sprendimais: 2017-12-20 sprendimu Nr. 1-1312 „Dėl Vilniaus miesto savivaldybės teritorijos suskirstymo į zonas pagal nustatytus automobilių stovėjimo vietų skaičiaus koeficientus schemas, kompensavimo už papildomai įrengtas automobilių stovėjimo vietas tvarkos aprašo ir sutarties formos tvirtinimo“ bei 2021-07-14 sprendimu Nr. 1-1083 „Dėl Vilniaus miesto savivaldybės teritorijos suskirstymo į zonas pagal nustatytus automobilių stovėjimo vietų skaičiaus koeficientus schemas tvirtinimo“. Automobilių ir dviračių stovėjimo vietas pavaizduoti grafiškai, o jų poreikio skaičiavimus aprašyti aiškinamajame rašte. Numatant antžemines automobilių stovėjimo aikšteles, jas projektuoti su medžiais ir/ar krūmais, numatyti želdinių tarpų tarp stovėjimo vietų užtikrinant tam reikalingus dangų ir technologinius sprendimus. Vadovaujantis 2018-12-19 Vilniaus miesto tarybos

		sprendimu Nr. 1-1859 patvirtintu „Vilniaus miesto savivaldybės darnaus judumo planu“ ir skatinant judėjimą mieste alternatyviomis priemonėmis, rekomenduojama didinti dviračių stovėjimo vietų skaičių – mažiausiai 1 vieta 2-3 butams. Aikštelėse numatyti įrengti dviračių įkrovimui prieigas.
2.9.	esamų medžių įvertinimas, taksacija	<p>Prieš rengiant projektą, turi būti atlikta visų medžių, augančių teritorijoje ir už jos ribų (jei planuojami statiniai bei pastatai priartėja arčiau kaip 5 m atstumu iki medžių) inventorizacija su arboristiniu būklės vertinimu bei medžių vertės gamtinei aplinkai ir kraštovaizdžiui vertinimu bei išvados projektuotojams apie vertingąsias esamų želdinių savybes, į kuriuos projektuotojas turi atsižvelgti projektavimo metu.</p> <p>Želdiniai vertinami remiantis Želdynų ir želdinių inventorizavimo ir apskaitos taisyklėmis (Lietuvos Respublikos aplinkos ministro 2008 m. sausio 8 d. įsakymas Nr. D1-5 „Dėl Želdynų ir želdinių inventorizavimo ir apskaitos taisyklių patvirtinimo“). Informaciją, kurie želdiniai yra saugotini rasite 2008 m. kovo 12 d. LR Vyriausybės nutarime Nr. 206. Grafinę ir tekstinę informaciją pateikti vadovaujantis pateiktu grafiniu/informaciniu medžių žymėjimo ir inventorizacijos lentelės pavyzdžiu „Grafinis / informacinis medžių žymėjimas plane ir inventorizacijos lentelės sudėtis“. Darbus gali atlikti kvalifikaciją inventorizuoti medžius ir vertinti jų būklę turintis specialistas.</p> <p>Numatant medžių (išskyrus invazinius augalus) kirtimą, taikomas adekvatus kompensavimas naujais želdiniais – kertamo medžio diametras kompensuojamas tokia pat sodinamų medžių diametrų suma, papildomai numatoma galimybė kompensuoti krūmų masyvais, kur 1cm medžio kamieno diametro yra tolygus 2 m² krūmų masyvo plotui (jei sodinami 60-80 cm sodinukai, 2-4 vnt./m² tankiu, priklausomai nuo augalo rūšies).</p> <p>Identifikuotus vertingus želdinius siekti išsaugoti ir integruoti į sklypo sprendinius.</p>

3. Kiti reikalavimai

3.1.	architektūrinės išraiškos priemonės: medžiagiškumas, spalva, tūrio formos, proporcijos, mastelis	<p>Pastatui keliami aukštos architektūrinės kokybės reikalavimai: pastato architektūrinė išraiška turi atitikti Lietuvos Respublikos Architektūros įstatymo 11 str. ir Lietuvos Respublikos Statybos įstatymo 5 str. nustatytus architektūros kokybės kriterijus.</p> <p>Sklypo užstatymo rodikliai turi būti kontekstualūs aplinkoje vyraujančiam esamam arba teritorijų planavimo dokumentais suplanuotam užstatymui. Vertinti aplinkinio užstatymo aukštingumą, charakterį, proporcijas ir mastelį.</p> <p>Parengti gretimųbių urbanistinę analizę nagrinėjant kontekstą ir jo urbanistinę struktūrą bei funkcinius ryšius. Užstatymo kompozicija sklype turi būti pagrįsta</p>
------	--	--

		<p>įvertinant kvartalo, jo prieigų užstatymą bei formuojamas užstatymo linijas. Numatomo sprendiniai turi formuoti pagrįstas užstatymo linijas ties gatvėmis. Formuojant naujų kvartalų urbanistinę struktūrą ar papildant esamus kvartalus naujais pastatais, diegiami perimetriniam užstatymui būdingi principai:</p> <ul style="list-style-type: none"> • pastatais, želdiniais ir gerbūvio elementais atskiriamos viešos (gatvių, aikščių, skverų,) erdvės nuo privačių kiemo erdvių; • pastatai statomi pagal gatvės erdvę formuojančias užstatymo linijas, pastatų elementai – į gatvės erdvę išsikišantys atramos neparemti erkeriai, balkonai, stogeliai formuoja gyvas ir dinamiškas gatvių perspektyvas; • kiemo erdvės formuojamos fiziniiais ar emociniais barjeriais kuriant konkrečiai bendruomenei priklausančių erdvių ribas su akcentuojamais patekimais, skatinant šias erdves naudojančios bendruomenės įsitraukimą į erdvės priežiūrą ir kontrolę. <p>Statinio funkcija turi būti aiški, formuojanti šiuolaikišką, patrauklaus statinio įvaizdį. Užtikrinti natūralių, geriausia vietinių statybinių medžiagų – plytos, medis, betonas, metalas, stiklas, naudojimą; nurodyti fasadų apdailai parinktas medžiagas.</p>
3.2.	reikalavimai sklypo sutvarkymui ir apželdinimui	<p>Parengti profesionalius žemės sklypo sutvarkymo ir apželdinimo sprendinius. Rekomenduojama, kad šiuos sprendinius rengtų Aplinkos ministerijos atestuotas Želdynų projektų rengimo vadovas.</p> <p>Projektinių pasiūlymų sprendiniuose akcentuoti būsimų sprendinių įtaką sklypo ir gretimos aplinkos ekologiškai būklei, susiklosčiusiems socialiniams veiksniams, įvertinti kaip funkcionuos jungtys su gretimybėmis, taip pat ne suardyti, bet tobulinti esamus funkcinis ryšius teritorijoje. Įvertinti gamtinį teritorijos potencialą, esamą reljefą, klimatinės ir mikroklimatinės sąlygas. Išsaugoti išraiškingas teritorijos reljefo formas, vykdant intensyvias šlaitų keitimo intervencijas, motyvuotai pagrįsti sprendinius.</p> <p>Projektinių pasiūlymų aiškinamajame rašte motyvuotai apibūdinti teritorijos sutvarkymo planinės ir erdvinės kompozicijos idėją. Formuoti kokybišką gyvenamąją aplinką, saugų gyventojų naudojimui skirtą kiemą su želdynais.</p> <p>Sklypo želdiniais ir gerbūvio sutvarkymo elementais atskirti viešas erdves (gatvę, automobilių stovėjimo vietas, ūkinę zoną) nuo privačių kiemo erdvių. Privačią kiemo erdvę formuoti fiziniiais ar emociniais barjeriais kuriant konkrečiai bendruomenei priklausančią erdvę, akcentuoti patekimus į ją, sprendiniu skatinti šios erdvės naudotojų (bendruomenės) įsitraukimą į erdvės priežiūrą ir kontrolę. Siūlomas terasų pirmajame aukšte esantiems būstams įrengimas. Sprendiniais pagrįsti, kaip sklypo funkcinis zonavimas (žaidimų aikštelės, privačios ir viešosios erdvės, įėjimai ir t.t.) pagerins gyvenamosios aplinkos kokybę, numatyti vientisumą su gretimu atskiruoju želdynu.</p>

		<p>Vadovaujantis STR 2.02.01:2004 "Gyvenamieji pastatai" reikalavimais sklype projektuoti kokybiškas kiemo erdves, vaikų žaidimo aikšteles, elementarias sporto aikšteles paaugliams, vietas ramiam vyresnio amžiaus namo gyventojų poilsiui, patogiai sujungtas su pastato įėjimais bei aplinkiniais pėsčiųjų takais.</p> <p>Siekiant užtikrinti kuo aukštesnę ekosisteminę želdinių vertę, sklypo plano želdiniams taikomi šie prioritetai: išsaugomi esami medžiai ir želdinių masyvai, projektuojami medžiai (aukštaūgės rūšys), projektuojami medeliai (žemaūgės rūšys) ir krūmai bei žemę dengiantys krūmų masyvai, projektuojami žoliniai medingi augalai, tausojančio šienavimo pieva. Taip pat parenkamos aplinkai būdingos, vietinės šalies augalų rūšys. Žemiausią ekosisteminę vertę turinti veja ir svetimžemiai augalai projektuojama tik funkciškai tam pagrįstuose plotuose.</p> <p>Nauji projektuojami želdiniai ir medžiai turi būti pažymėti sutartiniais ženklais, kurie žymėjimu skiriasi nuo esamų paliekamų želdinių žymėjimo.</p> <p>Jei medžiai projektuojami dangoje ar ant perdangų, užtikrinti technologines priemones jų kokybiškam augimui. Planuoti funkcionuojančią pėsčiųjų takų sistemą. Aprašyti sklypo dangų medžiagiškumą, parinkimo motyvus. Pasiūlyti tvarius lietaus vandens surinkimo ir kitus tvarią aplinką formuojančius sprendinius panaudojant susiklosčiusios gamtinės situacijos potencialą. Aiškinamajame rašte nurodyti lietaus vandens surinkimo sprendinius.</p> <p>Projektuojant automobilių stovėjimo aikšteles vadovautis STR „Gatvės ir vietinės reikšmės keliai. Bendrieji reikalavimai“. Numatyti gausų želdinimą ar kitas apsaugos priemones tarp projektuojamų aikštelių, pravažiavimų, ūkinės sklypo dalies ir gyvenamųjų sklypų ribų.</p> <p>Vadovautis Priklausomųjų želdynų plotų normų apskaičiavimo tvarkos aprašu“ (Lietuvos Respublikos aplinkos ministro 2022 m. gegužės 27 d. įsakymo Nr. D1-151 redakcija). Priklausomųjų želdynų plotams nepriskiriami plotai: statiniams statyti, pravažiavimų, šaligatvių, pėsčiųjų ir dviračių takai, sporto aikštynų ir sporto, žaidimo aikštelės, automobilių stovėjimo aikštelės. požeminių statinių stogai (jeigu želdiniai sodinami plonesniame kaip 1 m dirvožemio sluoksnyje), ažūrinių, korio tipo dangų plotai.</p> <p>Rekomenduojamas nelaidžių dangų kiekis sklype – 40%.</p> <p>Užtikrinti insoliacijos, higienos, priešgaisrinius reikalavimus. Nurodyti buitinių atliekų konteinerių aikštelių išdėstymą sklype.</p> <p>Neišlaikant norminių atstumų iki gretimų sklypų ribų gauti tų žemės sklypų valdytojų sutikimus.</p> <p>Nepažeisti trečiųjų asmenų interesų bei užtikrinti reikalavimus keliamus žmonėms su negalia (STR2.03.01:2019 „Statinių prieinamumas“).</p>
3.3.	konteksto sąlygojami reikalavimai	Pastato ir viešųjų erdvių sąrangos principai teritorijoje, pastato išdėstymo sklype sprendiniai ir užstatymo rodikliai turi atitikti urbanistinį kontekstą.

		<p>Pastatai, susisiekimo infrastruktūra ir viešos erdvės pritaikytos tokiai judumo dalyvių hierarchijai: pėstysis> dviratininkas> viešas transportas> automobilis.</p> <p>Viešųjų erdvių judėjimo traktuose, šaligatviuose, pėsčiųjų ir dviračių takuose negali būti judėjimui kliudančių elementų – patekimams į patalpas reikalingų laiptų, pandusų, taip pat atramų, ženklinimo įrenginių ir pan.</p> <p>Statiniuose planuojant skirtingas paskirtis numatyti funkcijų atskyrimą: negyvenamosios paskirties patalpos gyvenamosios paskirties pastate turi būti atskirtos nuo kitos paskirties patalpų atitvaromis, turi turėti atskirus įėjimus ir atskirtas inžinerines sistemas.</p>
3.4.	reikalavimai susisiekimo ir inžinerinių tinklų plėtrai	<p>Vadovautis detaliojo plano (TPDR Reg. Nr. T00083651) sprendiniais bei 2019 m. gegužės 15 d. Vilniaus miesto savivaldybės tarybos sprendimu Nr. 1-23 dėl detaliojo plano tvirtinimo. Vadovautis Vilniaus miesto savivaldybės administracijos Infrastruktūros skyriaus prisijungimo prie susisiekimo komunikacijų ir inžinerinius tinklus eksploatuojančių institucijų sąlygomis. Projektinių pasiūlymų aiškinamajame rašte aprašyti susisiekimo, inžinerinių tinklų ir atliekų tvarkymo pasiūlymus.</p>
3.5.	kiti teritorijų planavimo dokumentuose nustatyti reikalavimai (bendruosiuose, specialiuosiuose planuose)	<p>Projektiniai pasiūlymai neturi prieštarauti Vilniaus miesto savivaldybės teritorijos bendrojo plano (TPDR Reg. Nr. T00056038) bei „Žemės sklypo (kadastro Nr. 0101/0167:1457) buvusiam plytinės kaime detaliojo plano“ (TPDR Reg. Nr. T00083651) sprendiniams.</p> <p>Vadovautis Susisiekimo pėsčiomis projektų Vilniaus miesto savivaldybėje rengimo ir įgyvendinimo rekomendacijomis (patv. Vilniaus miesto savivaldybės administracijos direktoriaus 2018-12-17 įsak. Nr. 30-3844/18(2.1.1E-TD2).</p> <p>Nurodyti esamų ugdymo įstaigų lankymo galimybes susiejant jas su projektuojamų būstų skaičiumi. Išnagrinėti galimybę numatyti ugdymo įstaigas pirmuose pastatų aukštuose. Nagrinėti sklypo prieigų sutvarkymo poreikį.</p>
3.6.	su projekto įgyvendinimu susijusi būtina viešosios infrastruktūros plėtra	<p>Vertinti pėsčiųjų takų plėtros poreikį gretimybėse.</p>
3.7.	projektinių pasiūlymų vaizdinės informacijos parengimas	<p>Vadovautis 2019 m. gruodžio 16 d. Vilniaus miesto savivaldybės administracijos direktoriaus įsakymu Nr. 30-3178/19 patvirtintu „Projektinių pasiūlymų ir techninio projekto įtraukimo į GIS duomenų bazę ir geoportalą „Vilnius 3D planas“ tvarkos aprašu.</p> <p>Projektinių pasiūlymų sudėtis pagal STR1.04.04:2017 „Statinio projektavimas, projekto ekspertizė“ 13 priedą. Patvirtinta projektinių pasiūlymų rengimo užduotis teikiama projektinių pasiūlymų bylos sudėtyje.</p> <p>Užtikrinti visuomenės informavimą STR „Statinio projektavimas, projekto ekspertizė“ VIII skyriuje nustatyta tvarka; informacinis stendas turi būti pakankamo dydžio (ne mažiau kaip 0,5 kv. m), stende pateikiama statinių išdėstymo sklype su gretima urbanistine aplinka vizualizacija, nurodoma stendo įrengimo ir išmontavimo datos ir kita privaloma</p>

		informacija. Stendo vieta prie statybos objekto parenkama aiškiai matomoje vietoje, kad būtų užtikrintas projektinių pasiūlymų viešinimas ir visuomenės informavimas.
--	--	---

Šia užduotimi yra keičiama 2021-04-16 d. išduota Projektinių pasiūlymų rengimo užduotis Reg. Nr. A659-199/21(3.3.2.26E-VMA)

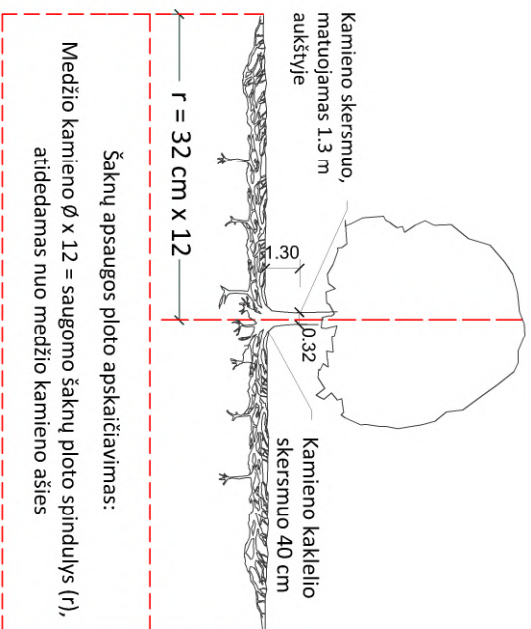
Ramunė Butvilienė, tel. (8 5) 211 2663, el. paštas ramune.butviliene@vilnius.lt

Kristina Kiseliauskienė, el. paštas kristina.kiseliauskiene@vilnius.lt

Lietuvos Respublikos viešojo administravimo įstatymo 14 straipsnis: Asmuo turi teisę apskusti viešojo administravimo subjekto priimtą administracinį sprendimą arba veiksą (neveikimą), taip pat viešojo administravimo subjekto vilkinimą atlikti jo kompetencijai priskirtus veiksmus šio įstatymo nustatyta tvarka tam pačiam viešojo administravimo subjektui arba aukštesniam pagal pavaldumą viešojo administravimo subjektui, arba kitų įstatymų, reglamentuojančių ginčų, kylančių iš administracinių teisinių santykių, nagrinėjimą, nustatyta tvarka išankstinio ginčų nagrinėjimo ne teismo tvarka institucijai, arba administraciniam teismui.

Grafinis/informacinis medžių žymėjimas plane ir medžių inventorizacijos lentelės sudėtis

MEDŽIŲ LAJOS IR ŠAKNYNO PROJEKCIJOS ŽYMĖJIMAS BRĖŽINYJE



SVARBŪ:

- Gamtinėje medžio augimvietėje šaknų projekcija visuomet didesnė už lajos projekciją. Urbanizuotose teritorijose šaknų projekcija gali būti asimetriška ir mažesnė.
- Parinkant projektinius sprendinius, būtina numatyti esamo šaknyno išsaugojimo priemones, nenažinant esamo šaknyno ploto. Mažinimo atveju - būtinas EAC arba ISA* arboristo vertinimas.
- Projektuojant dangas lajos projekcijos plote, dangų atraukimas skaičiuojamas nuo kamieno kaklelio.

REIKALAVIMAI SAUGOMAM ŠAKNYŲ PLOTUI:

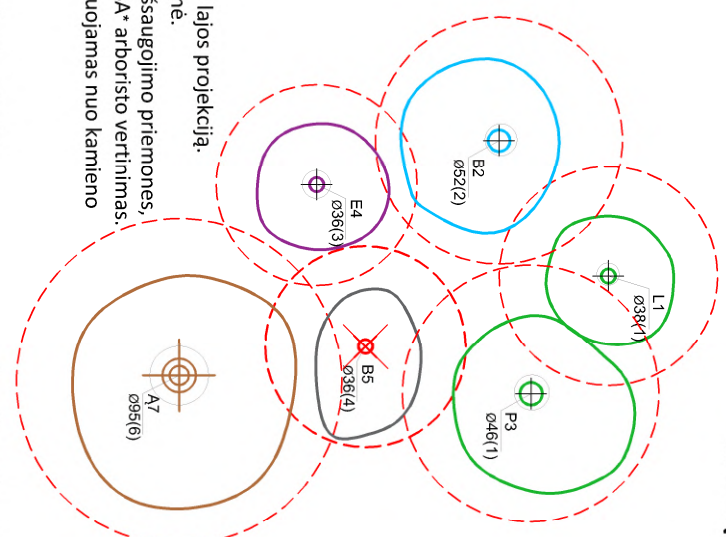
- Saugomo šaknų ploto koregavimas galimas tik su EAC arba ISA* sertifikuoto arboristo priežiūra, kiekviena situacija vertinama individualiai.
- Statinių ir pastatų projektavimas ir statybos darbai judinant gruntą galimi tik pagal arboristo rekomendacijas, naudojant patvirtintas, medžio gerovę išsaugančias technologijas.
- Saugomame šaknų plote draudžiama kelti ar žeminti esamo grunto lygį daugiau nei 5 cm.
- Kasimo darbai vykdomi tik su kvalifikuoto arboristo priežiūra, rankiniu būdu ar naudojant oro kastuvą.
- Saugomame šaknų plote draudžiama sandėliuoti statybines medžiagas ir gruntą, įvažiuoti mechanizuotomis transporto priemonėmis ar jas ten statyti.
- Saugomas šaknų plotas aptveriamas apsaugine, ne žemesne kaip 2 m, aukščio tvora su įspėjamaisiais ženklais. Tvorą privalo likti visų darbų metu, net jei dalis darbų patenka į šią zoną.
 - EAC - Europos arboristikos tarybos (European Arboricultural Council (EAC)) sertifikatas – European Tree Worker (ETW), ISA - Tarptautinės arboristikos draugijos sertifikatas (International Society of Arboriculture (ISA))

Pastaba 1: Jei medžių šalinimas yra numatytas DP, pažymimas šių medžių šaknų saugojimo plotas plane bei kamieno kaklelio diametras.

Pastaba 2: Rengiant topo nuotrauką, atliekama medžių taksacija su tikslia medžio kamieno ašies vieta.

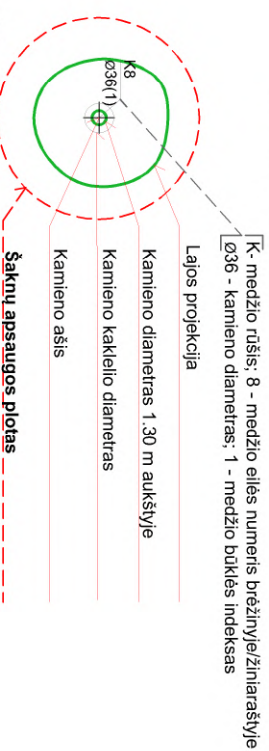
Pastaba 3: Numatant medžių (išskyrus invazines rūšis) kirtimą, taikomas adekvatus kompensavimas naujais želdiniais - kertamo medžio diametras kompensuojamas tokiu pat sodinamų medžių diametru suma, papildoma numatoma galimybė kompensuoti krūmų masyvais, kur 1 cm medžio kamieno diametro yra tolygus 2 m² krūmų masvyvo plotui (jei sodinami 60-80 cm sodinukai, 2-4 vnt./m² tankiu, priklausomai nuo augalo rūšies ir situacijos).

Pastaba 4: Saugomo gamtos objekto statusą turinčiam medžiui, šaknų apsaugos ploto spindulys (r) apskaičiuojamas kamieno Ø dauginant iš 15.



Medžio būklės indekso ženklai

- GEROS BŪKLĖS MEDIS
žymens spalva RGB - 23, 181, 44
 - VIDUTINĖ BŪKLĖS MEDIS
žymens spalva RGB - 0, 191, 255
 - NEPATENKINAMOS BŪKLĖS MEDIS
žymens spalva RGB - 147, 39, 143
 - BLOGOS BŪKLĖS MEDIS
žymens spalva RGB - 99, 100, 102
 - ŠALINTI MEDIS
žymens spalva RGB - 205, 32, 39
 - SAUGOMO GAMTOS OBJEKTO STATUSĄ TURINTIS MEDIS
žymens spalva RGB - 176, 108, 59
- Šaknų apsaugos ploto spindulys senoliams medžiams apskaičiuojamas kamieno Ø dauginant iš 15



ŽELDINIŲ INVENTORIZACIJOS LENTELĖS PAVYZDYS

Nr. plane	Medžio rūšis lietuviškai	Medžio rūšis lotyniškai	Kamieno diametras cm 1.30 m aukštyje (cm)	Kamieno diametras ties kamieno kakleliu (cm)	Saugomo šaknyų ploto spindulys (m)	Lajos projekcija nuo š.R.P.V.krypimis (m)	Medžio būklės indeksas 1, 2, 3, 4, 5	Sūtiomos/būtiniosios arboristinės/varkymo priemonės
1	2	3	4	5	6	7	8	9
8	Paprastasis kleveas	Acer platanoides	32	40	3,84	3; 4,3; 5; 3,4	1	Formuojamasis genėjimas

DETALŪS METADUOMENYS

Dokumento sudarytojas (-ai)	Vilniaus miesto savivaldybė 188710061, Konstitucijos pr. 3, LT-09601, Vilnius
Dokumento pavadinimas (antraštė)	DĖL PROJEKTINIŲ PASIŪLYMŲ RENGIMO UŽDUOTIES PATVITINIMO I. LABUTYTĖS G. 1
Dokumento registracijos data ir numeris	2022-09-02 Nr. A659-345/22(3.3.2.26E-MPA)
Dokumento gavimo data ir dokumento gavimo registracijos numeris	–
Dokumento specifikacijos identifikavimo žymuo	ADOC-V1.0
Parašo paskirtis	Pasirašymas
Parašą sukūrusio asmens vardas, pavardė ir pareigos	Mindaugas Pakalnis, Vilniaus miesto savivaldybės administracijos vyriausiasis architektas, Administracijos direktorius
Sertifikatas išduotas	MINDAUGAS PAKALNIS LT
Parašo sukūrimo data ir laikas	2022-09-02 13:43:28 (GMT+03:00)
Parašo formatas	XAdES-T
Laiko žymoje nurodytas laikas	2022-09-02 13:43:40 (GMT+03:00)
Informacija apie sertifikavimo paslaugų teikėją	EID-SK 2016, AS Sertifitseerimiskeskus EE
Sertifikato galiojimo laikas	2020-11-03 20:19:13 – 2025-11-02 23:59:59
Informacija apie būdus, naudotus metaduomenų vientisumui užtikrinti	"Registravimas" paskirties metaduomenų vientisumas užtikrintas naudojant "RCSC IssuingCA, VI Registru centras - i.k. 124110246 LT" išduotą sertifikatą "Dokumentų valdymo sistema Avilys, Vilniaus miesto savivaldybės administracija, į.k. 188710061 LT", sertifikatas galioja nuo 2021-12-20 09:38:49 iki 2024-12-19 09:38:49
Pagrindinio dokumento priedų skaičius	1
Pagrindinio dokumento priedamų dokumentų skaičius	–
Priedamo dokumento sudarytojas (-ai)	–
Priedamo dokumento pavadinimas (antraštė)	–
Priedamo dokumento registracijos data ir numeris	–
Programinės įrangos, kuria naudojantis sudarytas elektroninis dokumentas, pavadinimas	Dokumentų valdymo sistema „Avilys“, versija 3.5.60
Informacija apie elektroninio dokumento ir elektroninio (-ių) parašo (-ų) tikrinimą (tikrinimo data)	Atitinka specifikacijos keliamus reikalavimus. Visi dokumente esantys elektroniniai parašai galioja (2022-09-02 15:36:35)
Paieškos nuoroda	–
Papildomi metaduomenys	Nuorašą suformavo 2022-09-02 15:36:35 Dokumentų valdymo sistema „Avilys“

AIŠKINAMASIS RAŠTAS

PROJEKTINIŲ PASIŪLYMŲ RENGIMO PAGRINDAS

Projektiniai pasiūlymai „Daugiabučio gyvenamojo namo (6.3), I Labutytės g. 1, Vilniuje statybos projektas“ rengiami vadovaujantis:

- Detalioju planu;
- Teisinės registracijos Nekilnojamojo turto registre dokumentu;
- Lietuvoje galiojančiais statybiniais reglamentais ir normomis.

Objektas – gyvenamosios paskirties pastatas (6.3)

Adresas – I.Labutytės g. 1, Vilnius, sklypo kad. Nr. 0101/0167:4335

Unikalus daikto nr. – 4400-5456-0399

Žemės sklypo paskirtis – Kita

Žemės sklypo naudojimo būdas – Daugiabučių gyvenamųjų pastatų ir bendrabučių teritorijos

Žemės sklypo plotas – 0.1260 ha

Statybos rūšis – nauja statyba


Statinio kategorija – neypatingas statinys

Projektavimo stadija – projektiniai pasiūlymai

Užsakovas – UAB „Kvantinis šuolis“

Projektuotojas – UAB „Tiksi forma“, Vokiečių g. 24-12, LT-01130, Vilnius

Projekto vadovas – Jokūbas Fišeris, Atestato Nr. A295

0	2022	Visuomenės informavimui			
Laida	Išleidimo data	Laidos statusas. Keitimo priežastis (jei taikoma)			
KVAL. PATV. DOK. NR.		UAB „Tiksi forma“ Vokiečių g. 24, Vilnius info@tiksliforma.lt sportarchitecture.eu		STATINIO PROJEKTO PAVADINIMAS DAUGIABUČIO GYVENAMOJO NAMO (6.3), I.LABUTYTĖS G. 1, VILNIUJE STATYBOS PROJEKTAS	
A295	SPV	JOKŪBAS FIŠERIS		STATINIO NR. IR PAVADINIMAS, DOKUMENTO PAVADINIMAS	LAIDA
A295	SPDV	JOKŪBAS FIŠERIS		BENDRASIS AIŠKINAMASIS RAŠTAS	0
	Arch.	RŪTA URBONAVIČIŪTĖ			
KALBOS TRUMP. LT	STATYTOJAS IR (ARBA) UŽSAKOVAS			DOKUMENTO ŽYMUO	LAPAS
	Statytojas: UAB „KVANTINIS ŠUOLIS“			TF_0483-PP-BD_AR	LAPŲ
					1
					6

BENDRIEJI DUOMENYS:



Projektuojamo gyvenamosios paskirties pastato vieta

Esamos situacijos apibūdinimas:

Sklypas, kuriame numatyta daugiabučio gyvenamojo namo statyba yra Pilaitės rajone, Varnės ir I.Labutytės gatvių sankirtoje. Teritorijoje vystoma nedidelio intensyvumo gyvenamoji statyba – vyrauja vienbučiai, dvibučiai bei nedideli daugiabučiai pastatai, kurių aukštis vyrauja nuo vieno iki keturių aukštų. Sklypas, kuriame projektuojamas pastatas, turi reljefo perkritimą nuo alt.156,30 iki alt. 154,40, t.y. apie 1,90m. Želdynai savaiminiai, netvarkyti, dalis jų - saugotini. Sklype auga šeši medžiai, kuriems atlikta inventorizacija. Dalį jų, kurie yra arti užstatymo zonos, numatoma iškirsti (pridedamas Vilniaus miesto I. Labutytės g. 1 želdinių inventorizacijos aktas). Sklypo prieigose įrengta Varnės gatvė, su paruošta įvažia į I.Labutytės gatvę, kuri dar neįrengta. Šiuo metu iš šios gatvės patenkama prie esamų pastatų. Pagal prisijungimo prie susisiekimo komunikacijų sąlygas 2022-05-25 Nr. 22/281 ir pagal detalų planą įvažiavimas į sklypą numatytas iš I.Labutytės gatvės, šiaurės-vakarinėje sklypo dalyje.

Sklypo fotofiksacija nuo I.Labutytės gatvės pusės



Sklypo fotofiksacija nuo Varnės gatvės pusės



TF_0483-PP_PP_AR	Lapas	Lapų	Laida
	2	6	0

URBANISTINIŲ SPRENDINIŲ PAGRINDIMAS:



PROJEKTUOJAMO DAUGIABUČIO GYVENAMOJO NAMO TECHNINIAI – EKONOMINIAI RODIKLIAI:

Užstatymo plotas – 362 m²
 Užstatymo tankis – **30%**
 Bendras plotas – 1302 m²
 Antžeminė dalis – 776,93 m² · požeminė dalis – 525,08m²
 Užstatymo intensyvumas – **0,6**
 Pastato aukštis nuo žemės paviršiaus – 12m < **12m**
 Pastato absoliutinė altitudė – 167,70 (leisina iki 168,00)
 Aukštų skaičius – 3 - 2 + mansarda

Projektuojamas daugiabutis gyvenamasis namas atitinka teritorijų planavimo dokumentuose nustatytus reqlamentus.

TF_0483-PP_PP_AR	Lapas	Lapų	Laida
	4	6	0

TRUMPAS PROJEKTINIŲ SPRENDINIŲ APIBŪDINIMAS:

Sklypas, kuriame projektuojamas daugiabutis gyvenamasis namas (kad. Nr.0101/0167:4335), nuosavybės teise priklauso UAB „Kvantinis šuolis“. Vakarinė sklypo riba sutampa su sklypu (kad. Nr. 0101/0167:4336), kuris taip pat, nuosavybės teise priklauso UAB „Kvantinis šuolis“. Šiame sklype statybos darbai – nenumatomi.

Projektuojamą daugiabutį gyvenamąjį namą sudaro dviejų korpusų tūriai, rūsio lygyje apjungti požemine automobilių saugykla. Vienas jų yra trijų aukštų šešių butų, po tris kambarius tūris, sutapdintu stogu, pietvakarinėje sklypo dalyje. Kitas - keturių butų kotedžo tipologijos dviejų aukštų su mansarda dvišlaitis tūris komponuojamas ties rytine sklypo riba. Kompozicijos sprendinį įtakojo susiformavęs esamų pastatų bei vietovazdžio kontekstas – pastatų tūriais tęsiama Varnės gatvės pastatų tūrių ritmika, o rytinėje sklypo dalyje projektuojamas dvišlaitis tūris I.Labutytes gatvės kryptimi. Pastatų tūriais formuojama vidinė privati erdvė pastato gyventojams su želdynais, sporto ir vaikų žaidimų įrenginiais, ramaus poilsio zona. Iš šio kiemo taip pat patenkama į butus. Įvažiavimas į sklypą numatomas šiaurės – vakarinėje sklypo dalyje, kuriuo toliau, atvirai patenkama į rūsio lygyje projektuojamą požeminę automobilių saugyklą. Prie įvažiavimo numatyta vieta buitinių atliekų konteineriams statyti.

Projektuojamo pastato abiemis tūriams siūloma naudoti skirtingas fasadų apdailas. Kotedžo pastatui siūloma naudoti šviesaus tinko apdailą ir medieną, šešiabučiui pastatui - medieną. Dvišlaičio stogo dangai siūloma valcuoto plieno skarda. Spalviniai fasadų sprendiniai pateikti grafiniame projekte dalyje.

PLANUOJAMOS TERITORIJOS APŽELDINIMAS:

Sklypo pietinė ir rytinė dalys ties gatvėmis planuojamos apželdinti veja ir paformuotomis pušų ir skroblų medžių grupėmis. Ties šaligatviu ir patekimu į vidinį sklypą numatoma apželdinti mažaukščiais augalais. Vidinėje kiemo dalyje, kuri yra virš požeminės automobilių saugyklos, želdynai sodinami 1m dirvožemio sluoksnyje. Šiaurinė sklypo dalis ties sklypo riba gausiai apželdinta tujomis.

AUTOMOBILŲ PARKAVIMO VIETŲ IR DVIRAČIŲ POREIKIO SKAIČIAVIMAS PROJEKTUOJAMAM PASTATUI:

STR 2.06.04:2011 „GATVĖS. BENDRIEJI REIKALAVIMAI“ 30 lent., projekte priimama, gyvenamosios paskirties (vieno buto) pastatai, reikalingų parkavimo vietų skaičiavimą:

Pastate projektuojama 10 butų

Gyvenamosios paskirties (trijų ir daugiau butų – daugiabučiai) pastatai - **1 vieta vienam butui**
 Projektuojama požeminė automobilių saugykla, kurioje numatyta **13 automobilių stovėjimo vietų, iš jų 2 vietos numatomos žmonėms su negalia (1 – A tipo vieta).**

STR 2.06.04:2011 „GATVĖS. BENDRIEJI REIKALAVIMAI“ 43 lent., projekte priimama, gyvenamosios paskirties (vieno buto) pastatai, reikalingų dviračių stovėjimo vietų skaičiavimą:

Reikalingas dviračių stovėjimo vietų skaičius – **1 vieta 5 butų**

Numatomos 6 dviračių stovėjimo vietos vidiniame kieme.

PASTATO KONSTRUKCIJOS:

Pastato konstrukcijoms įrengti numatoma iš monolitinio ir surenkamo gelžbetonio konstrukcijų. Šlaitinio stogo įrengimui numatoma mediena.

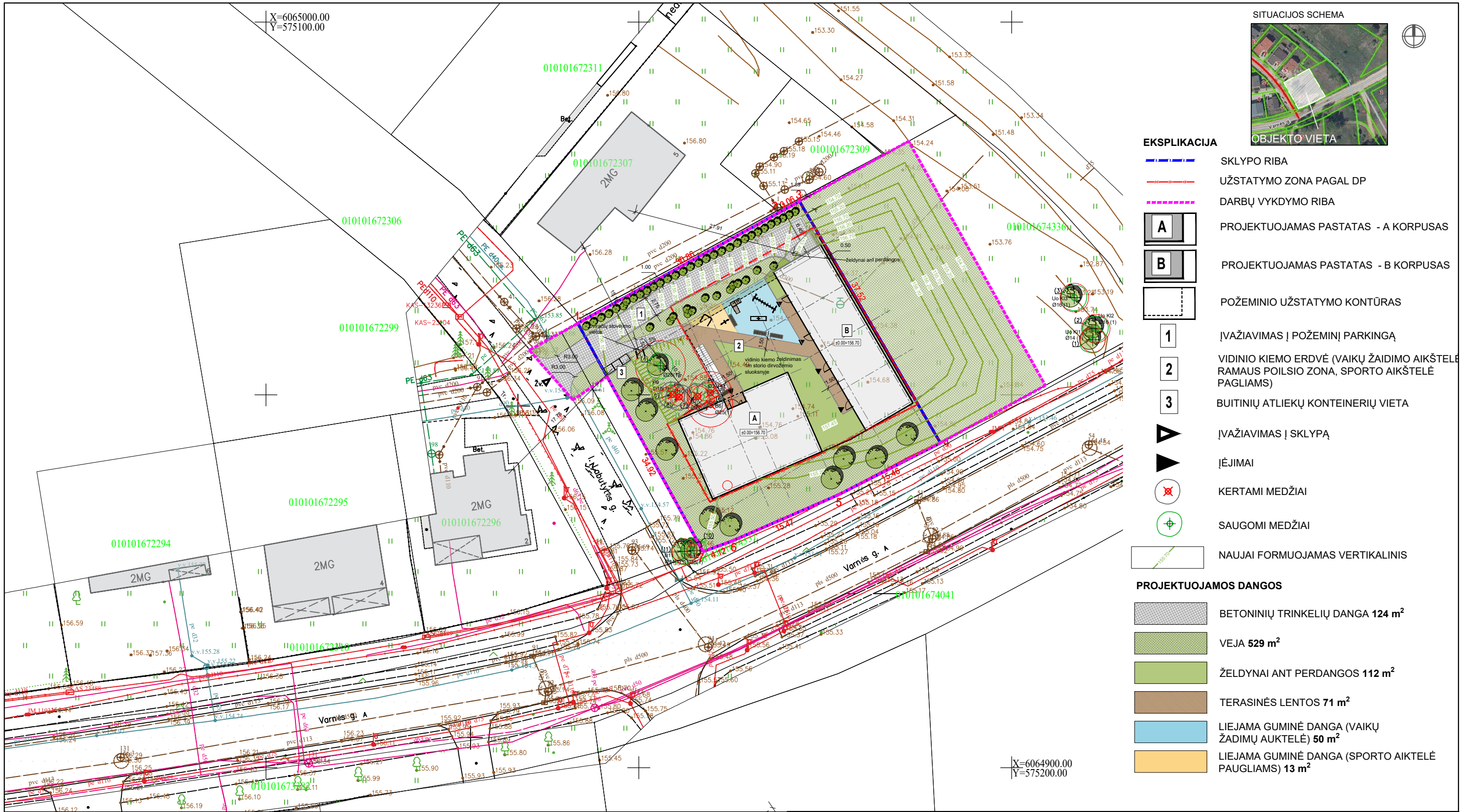
TF_0483-PP_PP_AR	Lapas	Lapų	Laida
	5	6	0

PASTATO INŽINERINIS APRŪPINIMAS:

Inžinerinių tinklų projekto sprendiniai bus detalizuojami techninio projekto rengimo metu pagal detaliojo plano (TPDR. Reg. Nr. T00083651) sprendinius, galiojančius teisės aktus bei pagal inžinerinius tinklus eksploatuojančių institucijų sąlygas.

Projektas ir jo sprendiniai nepažeidžia trečiųjų asmenų interesų. Projektas atitinka įstatymų, kitų teisės aktų, projekto rengimo dokumentų, normatyvinių statybos techninių dokumentų, normatyvinių statinio saugos ir paskirties dokumentų nuostatas. Projekto sprendinius galima keisti tik gavus projekto rengėjo pritarimą.

TF_0483-PP_PP_AR	Lapas	Lapų	Laida
	6	6	0



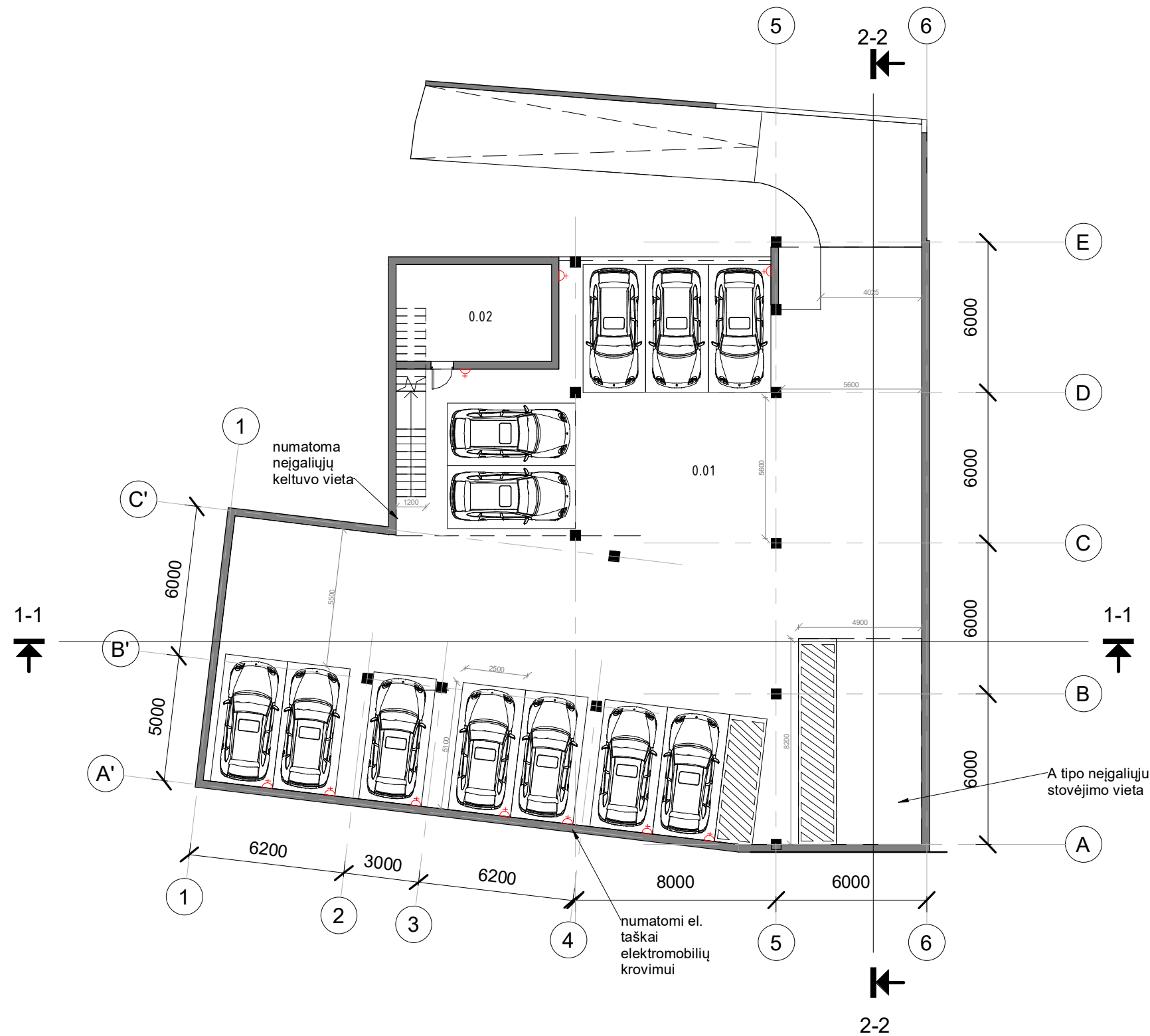
AUKŠČIŲ SISTEMA LAS07 KOORDINACIŲ SISTEMA LKS-1994	
Pareigos	Pavardė
avininkas	J.S
vykdytojas	
Kvalifikacijos pažymėjimo N.	

Geodezinių matavimų tikslumas: horizontalios padėties -10 cm vertikalios padėties -7 cm			
J.SALKAUŠKO PERSONALINĖ ĮMONĖ tel:8 686 80075 matuoti@gmail.com			
Objektas: Varnės g. 9. Plynės E. Vilniaus m. sav.			
Bėrežnys: Topografinis planas - pilnas turinys			
Užsakovas	Mastelis	Lapa sk.	Lapo Nr.
UAB "Vilniaus inžineriniai projektai"	1:500	1	1
			Data: 2021 09 28

SKLYPO PLOTAS - 1260 m²
 UŽSTATYMO PLOTAS - 362 m²
 UŽSTATYMO TANKIS - 30%
 UŽSTATYMO INTENSYVUMAS - 0,6


KIETOS DANGOS (SU PASTATO PLOTU) - 558m² (44%)
BENDRAS ŽELDYNŲ PLOTAS - 641 m² (51%)
ANT PERDANGOS - 112 m² (9%)
(112 * 0,9 koeficientas - 101 m²)
ANT GRUNTO - 529 m² (42%)

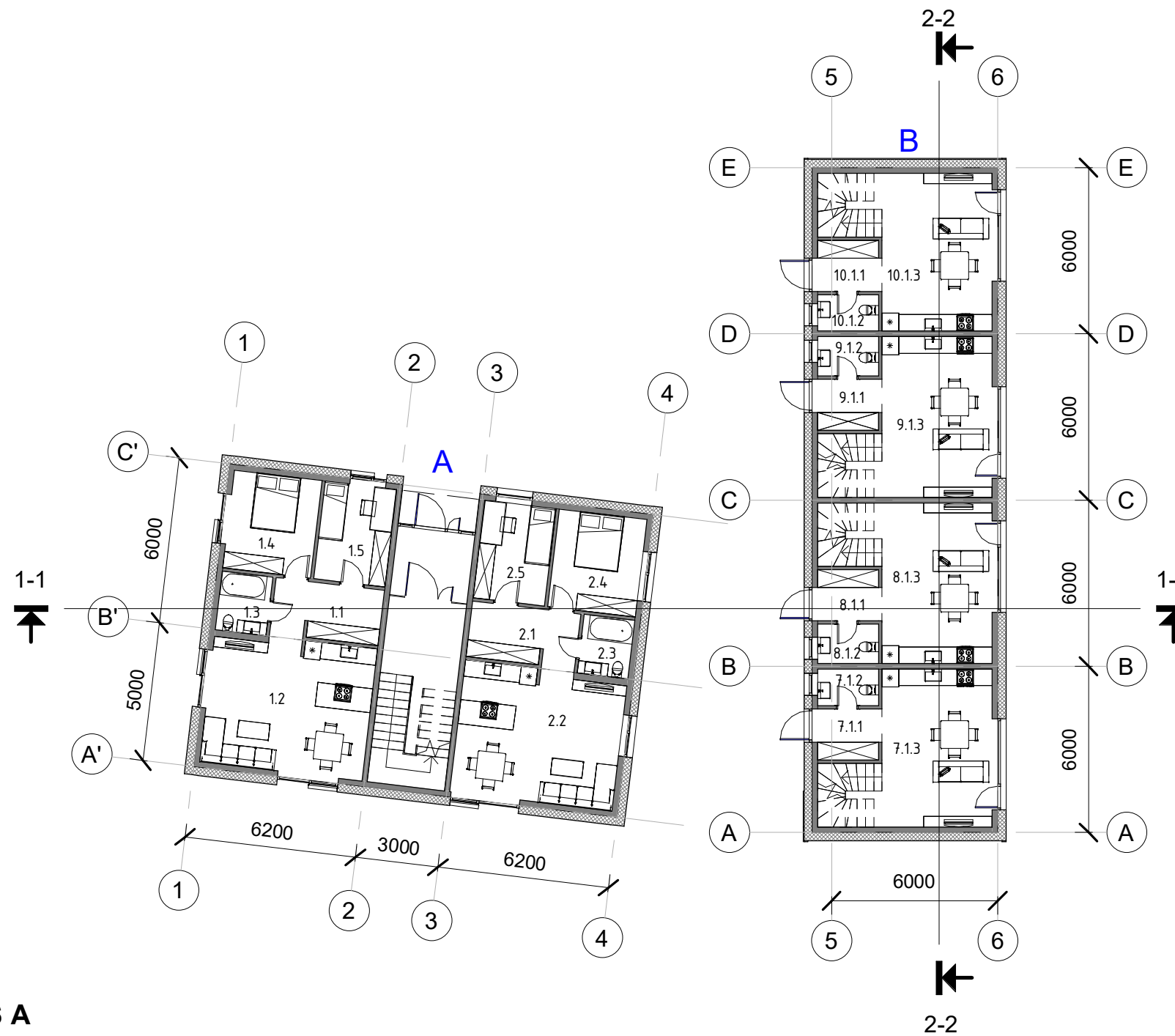
0	2022	Visuomenės informavimui	
Laida	Išleidimo data	Laidos statusas. Keitimo priežastis (jei taikoma)	
KVAL. PATV. DOK. NR.	U tkisilforma	Vokiečių g. 24, Vilnius LT-01130 tel.: (+370) 652 19888 el.p. info@tkisilforma.lt www.tkisilforma.lt www.sportarchitecture.eu	STATINIO PROJEKO PAVADINIMAS DAUGIABUČIO GYVENAMOJO NAMO I. LABUTYTĖS G. 1, VILNIUJE., STATYBOS PROJEKTAS
A295	SPV, SPDV	JOKŪBAS FIŠERIS	DOKUMENTO PAVADINIMAS
	ARCH.	RŪTA URBONAVIČIŪTĖ	SKLYPO PLANAS M1:500
			LAIDA
			0
KALBOS TRUMP.	STATYTOJAS IR (ARBA) UŽSAKOVAS	DOKUMENTO ŽYMUO	
LT	UAB "KVANTINIS ŠUOLIS"	TF_0478-PP-SP-B.01	
		LAPAS	LAPŲ
		1	1



Rūsio patalpų eksplikacija

Nr.	Patalpos pavadinimas	Plotas
0.01	Požeminis garažas	523.96 m ²
0.02	Techninė patalpa	23.95 m ²
Viso:		547.91 m ²

0	2022	Visuomenės informavimui		
Laida	Išleidimo data	Laidos statusas. Keitimo priežastis (jei taikoma)		
Kval. Patv. Dok. Nr.		Vokiečių g. 24, Vilnius LT-01130 el.p. info@tiksliforma.lt www.sportarchitecture.eu www.tiksliforma.lt	Daugiabučio gyvenamojo namo I.Labutytės g. 1, statybos projektas	
A295	SPV, SPDV	Jokūbas Fišeris	Rūsio planas M1:200	Laida 0
	Arch.	Rūta Urbonavičiūtė		
Kalba	STATYTOJAS/ UŽSAKOVAS : UAB "Kvantinis šuolis"		Lapas	Lapų
LT			0483-PP-SA-B.01	1 1



KORPUSAS A

Buto nr.1 patalpų eksplikacija

Nr.	Patalpos pavadinimas	Plotas
1.1	Koridorius	7.99 m ²
1.2	Svetainė - virtuvė	28.79 m ²
1.3	Vonios kambarys	3.92 m ²
1.4	Kambarys	11.70 m ²
1.5	Kambarys	9.49 m ²
Viso:		61.89 m ²

Buto nr.2 patalpų eksplikacija

Nr.	Patalpos pavadinimas	Plotas
2.1	Koridorius	8.00 m ²
2.2	Svetainė - virtuvė	28.27 m ²
2.3	Kambarys	3.91 m ²
2.4	Kambarys	11.29 m ²
2.5	Kambarys	9.41 m ²
2.17	Tamsus kambariukas	0.97 m ²
Viso:		61.85 m ²

KORPUSAS B

Buto nr.10 patalpų eksplikacija 1 aukštas

Nr.	Patalpos pavadinimas	Plotas
10.1.1	Koridorius	4.20 m ²
10.1.2	WC	2.90 m ²
10.1.3	Svetainė - virtuvė	25.04 m ²
Viso:		32.15 m ²

Buto nr.9 patalpų eksplikacija 1 aukštas


Nr.	Patalpos pavadinimas	Plotas
9.1.1	Koridorius	4.20 m ²
9.1.2	WC	3.12 m ²
9.1.3	Svetainė - virtuvė	25.44 m ²
Viso:		32.77 m ²

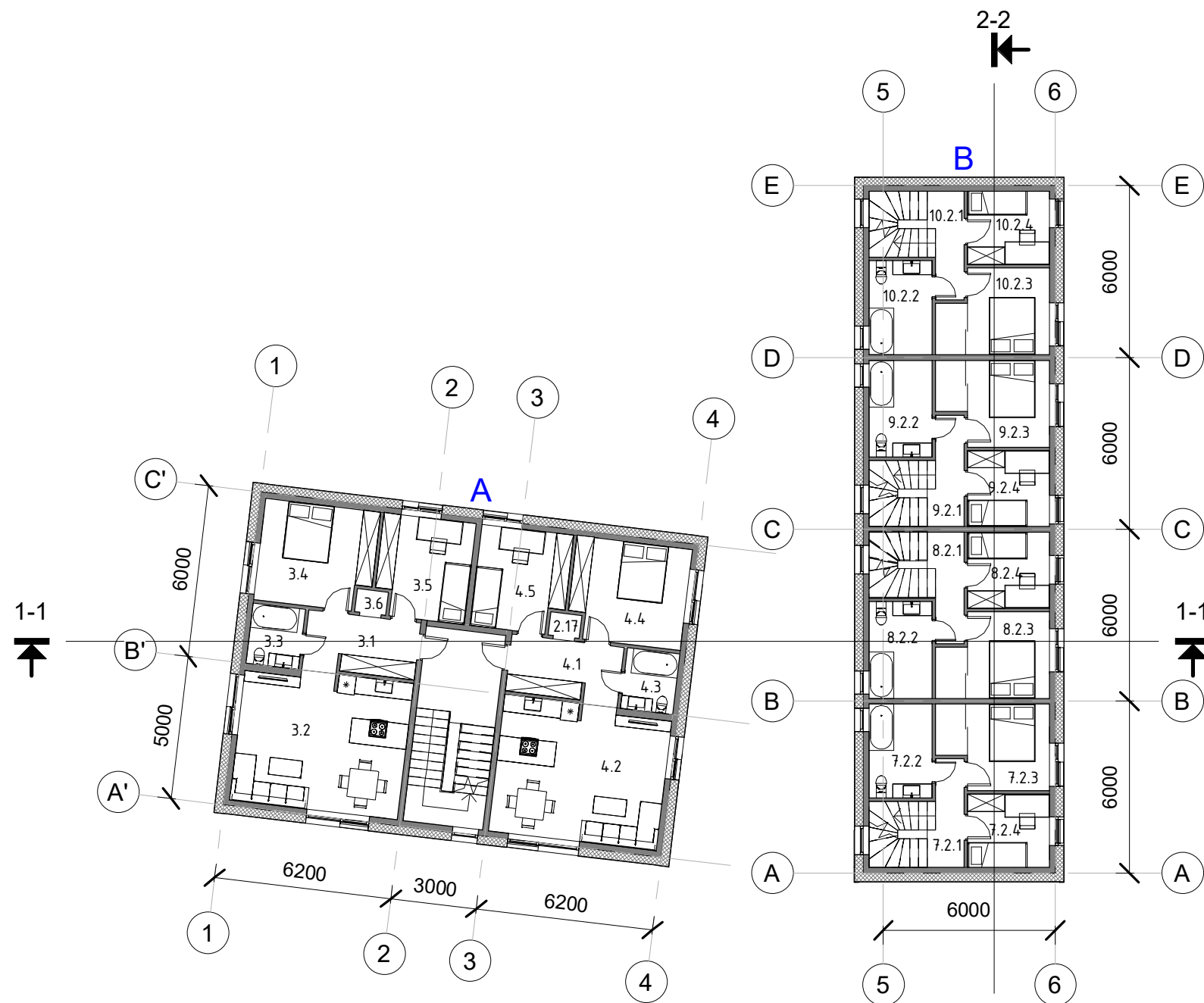
Buto nr.8 patalpų eksplikacija 1 aukštas

Nr.	Patalpos pavadinimas	Plotas
8.1.1	Koridorius	4.21 m ²
8.1.2	WC	3.12 m ²
8.1.3	Svetainė - virtuvė	25.44 m ²
Viso:		32.77 m ²

Buto nr.7 patalpų eksplikacija 1 aukštas

Nr.	Patalpos pavadinimas	Plotas
7.1.1	Koridorius	4.20 m ²
7.1.2	WC	2.90 m ²
7.1.3	Svetainė - virtuvė	25.04 m ²
Viso:		32.15 m ²

0	2022	Visuomenės informavimui	
Laida	Išleidimo data	Laidos statusas. Keitimo priežastis (jei taikoma)	
Kval. Patv. Dok. Nr.		Vokiečių g. 24, Vilnius LT-01130 el.p. info@tiksliforma.lt www.sportarchitecture.eu www.tiksliforma.lt	Daugiabučio gyvenamojo namo I.Labutytės g. 1, statybos projektas
A295	SPV, SPDV	Jokūbas Fišeris	1 aukšto planas M1:200
	Arch.	Rūta Urbonavičiūtė	
Kalba	STATYTOJAS/ UŽSAKOVAS : UAB "Kvantinis šuolis"		Lapas
LT			0483-PP-SA-B.02
			Lapų
			1
			0
			1



KORPUSAS B

Buto nr.10 patalpų eksplikacija 2 aukštas

Nr.	Patalpos pavadinimas	Plotas
10.2.1	Koridorius	4.18 m ²
10.2.2	Vonios kambarys	7.24 m ²
10.2.3	Kambarys	10.95 m ²
10.2.4	Kambarys	7.48 m ²
Viso:		29.85 m ²

Buto nr.9 patalpų eksplikacija 2 aukštas

Nr.	Patalpos pavadinimas	Plotas
9.2.1	Koridorius	4.28 m ²
9.2.2	Vonios kambarys	7.46 m ²
9.2.3	Kambarys	10.95 m ²
9.2.4	Kambarys	7.76 m ²
Viso:		30.45 m ²

Buto nr.8 patalpų eksplikacija 2 aukštas

Nr.	Patalpos pavadinimas	Plotas
8.2.1	Koridorius	4.28 m ²
8.2.2	Vonios kambarys	7.46 m ²
8.2.3	Kambarys	10.95 m ²
8.2.4	Kambarys	7.76 m ²
Viso:		30.46 m ²

Buto nr.7 patalpų eksplikacija 2 aukštas

Nr.	Patalpos pavadinimas	Plotas
7.2.1	Koridorius	4.18 m ²
7.2.2	Vonios kambarys	7.24 m ²
7.2.3	Kambarys	10.95 m ²
7.2.4	Kambarys	7.48 m ²
Viso:		29.85 m ²


KORPUSAS A

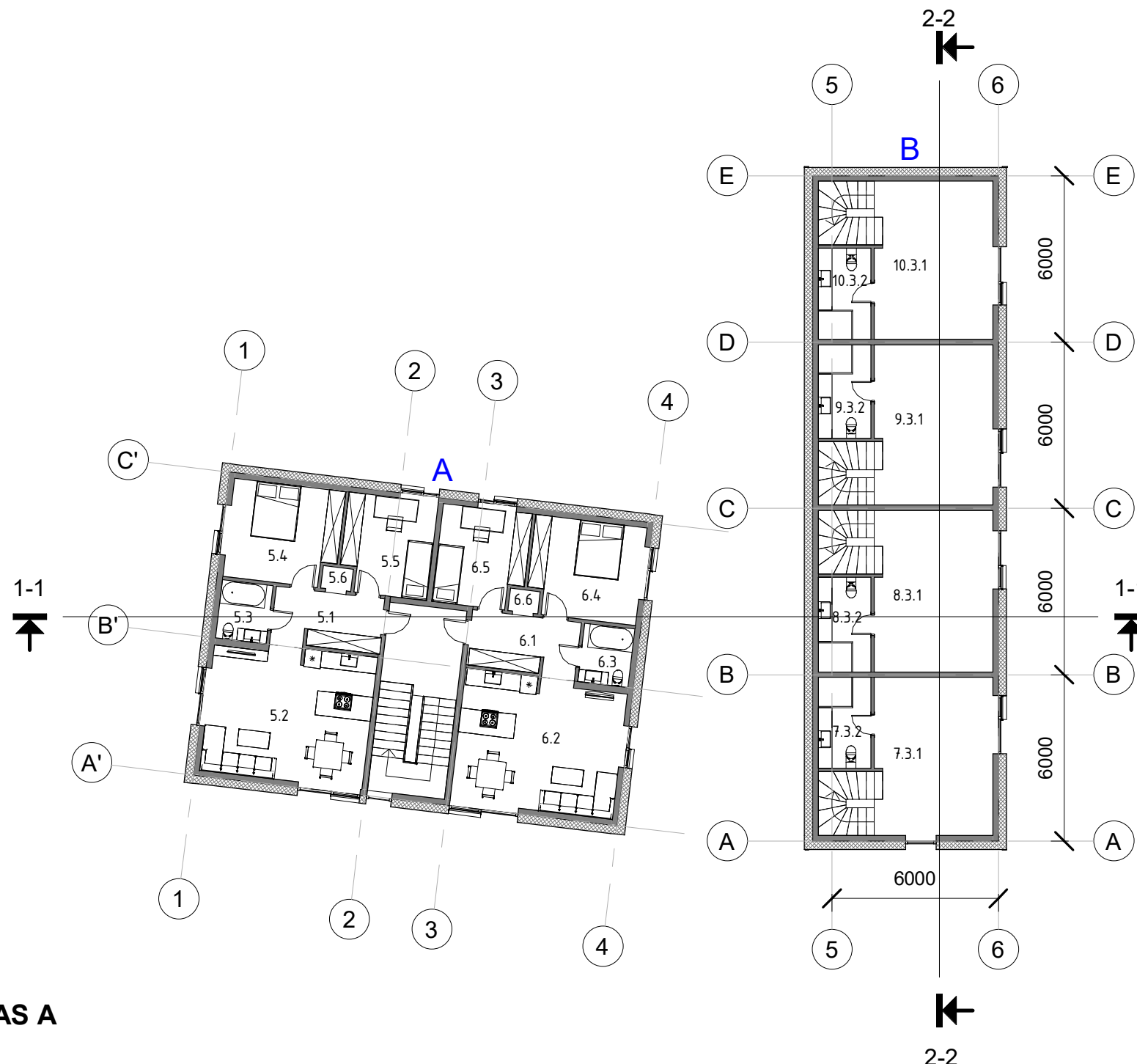
Buto nr.3 patalpų eksplikacija

Nr.	Patalpos pavadinimas	Plotas
3.1	Koridorius	7.95 m ²
3.2	Svetainė - virtuvė	28.19 m ²
3.3	Vonios kambarys	3.90 m ²
3.4	Kambarys	14.19 m ²
3.5	Kambarys	11.24 m ²
3.6	Tamsus kambariukas	0.97 m ²
Viso:		66.45 m ²

Buto nr.4 patalpų eksplikacija

Nr.	Patalpos pavadinimas	Plotas
4.1	Koridorius	7.97 m ²
4.2	Svetainė - virtuvė	28.72 m ²
4.3	Vonios kambarys	3.89 m ²
4.4	Kambarys	14.21 m ²
4.5	Kambarys	11.24 m ²
Viso:		66.02 m ²

0	2022	Visuomenės informavimui		
Laida	Išleidimo data	Laidos statusas. Keitimo priežastis (jei taikoma)		
Kval. Patv. Dok. Nr.	 Vokiečių g. 24, Vilnius LT-01130 el.p. info@tiksliforma.lt www.sportarchitecture.eu www.tiksliforma.lt	Daugiabučio gyvenamojo namo I.Labutytės g. 1, statybos projektas		
A295		SPV, SPDV	Jokūbas Fišeris	2 aukšto planas
	Arch.	Rūta Urbonavičiūtė		
Kalba	STATYTOJAS/ UŽSAKOVAS : UAB "Kvantinis šuolis"		0483-PP-SA-B.03	Lapas 1
LT				Lapų 1



KORPUSAS A

Buto nr.5 patalpų eksplikacija

Nr.	Patalpos pavadinimas	Plotas
5.1	Koridorius	7.95 m ²
5.2	Svetainė - virtuvė	28.64 m ²
5.3	Vonios kambarys	3.90 m ²
5.4	Kambarys	14.19 m ²
5.5	Kambarys	11.24 m ²
5.6	Tamsus kambariukas	0.88 m ²
Viso:		66.81 m ²

Buto nr.6 patalpų eksplikacija

Nr.	Patalpos pavadinimas	Plotas
6.1	Koridorius	7.97 m ²
6.2	Svetainė - virtuvė	28.59 m ²
6.3	Vonios kambarys	3.89 m ²
6.4	Kambarys	14.21 m ²
6.5	Kambarys	11.24 m ²
6.6	Tamsus kambariukas	0.97 m ²
Viso:		66.86 m ²

KORPUSAS B

Buto nr.10 patalpų eksplikacija 3 aukštas

Nr.	Patalpos pavadinimas	Plotas
10.3.1	Kambarys	24.45 m ²
10.3.2	Vonios kambarys	6.25 m ²
Viso:		30.70 m ²

Buto nr.9 patalpų eksplikacija 3 aukštas


Nr.	Patalpos pavadinimas	Plotas
9.3.1	Kambarys	24.79 m ²
9.3.2	Vonios kambarys	6.44 m ²
Viso:		31.24 m ²

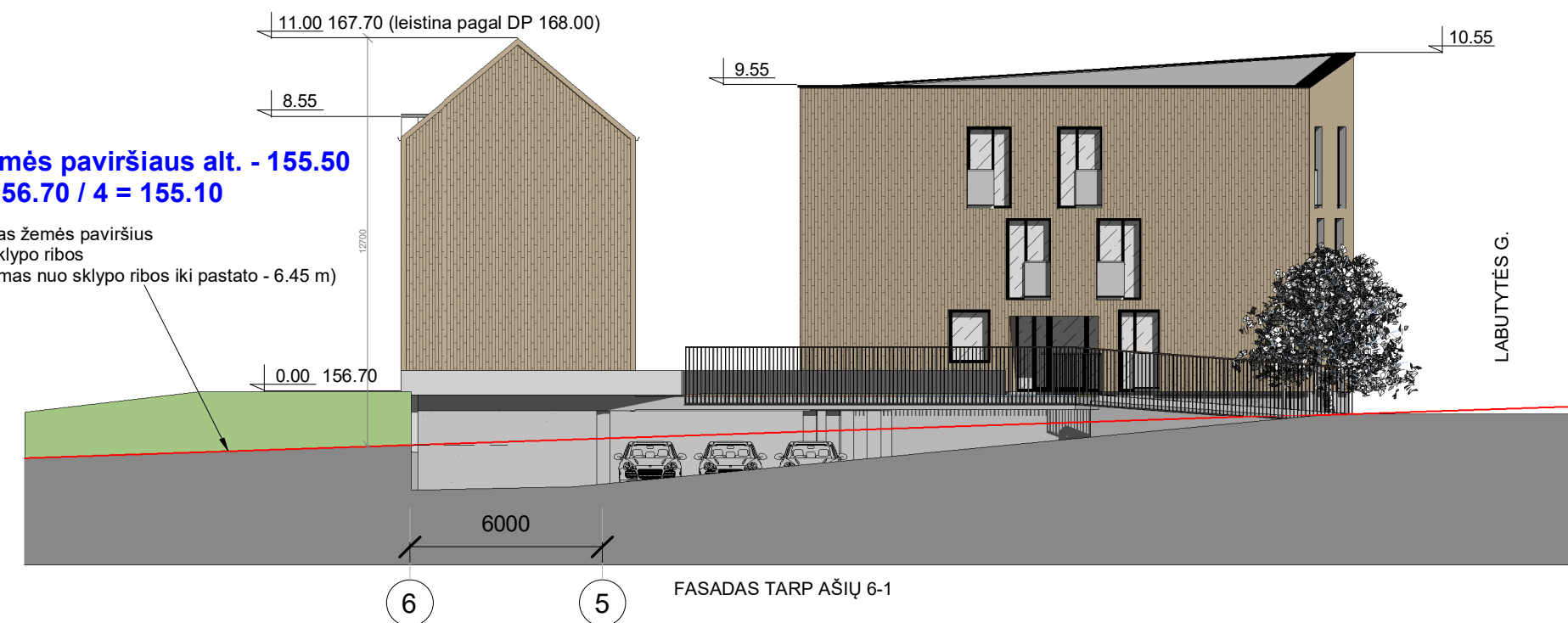
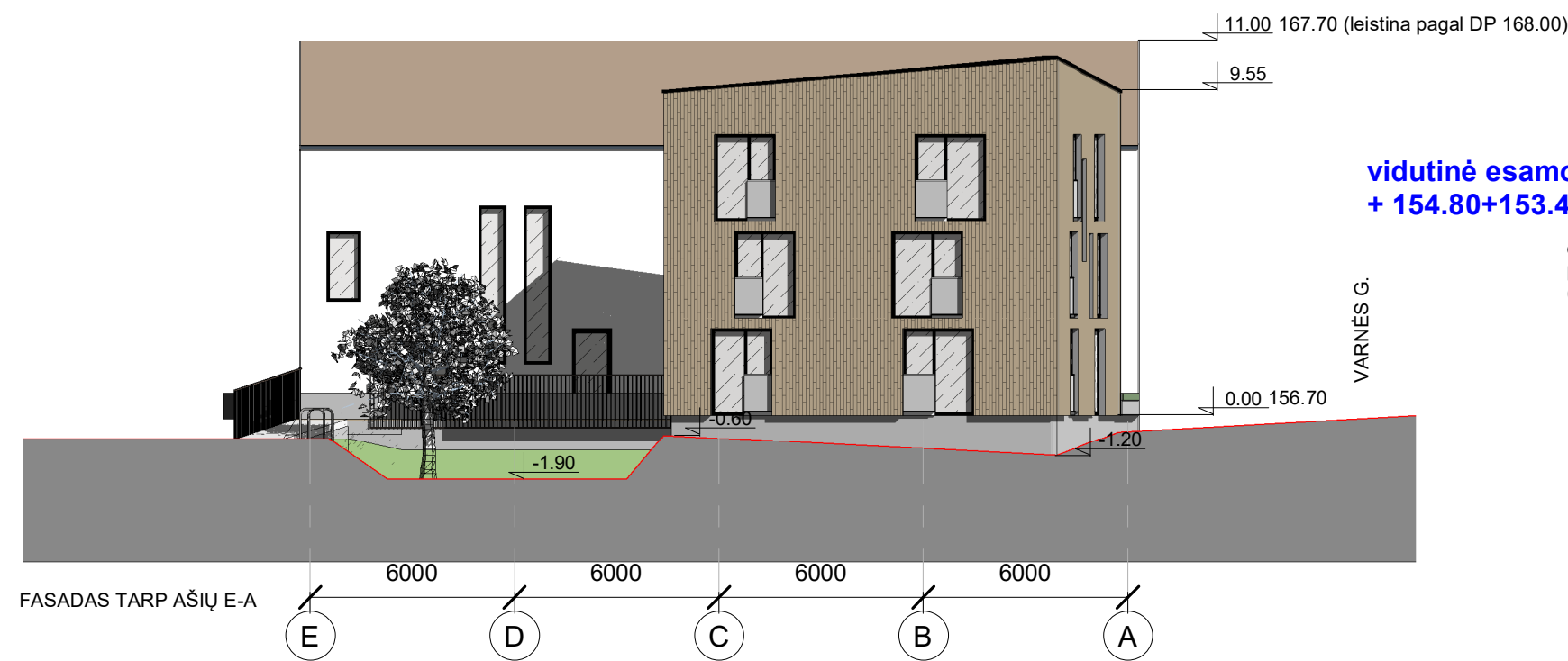
Buto nr.8 patalpų eksplikacija 3 aukštas

Nr.	Patalpos pavadinimas	Plotas
8.3.1	Kambarys	24.95 m ²
8.3.2	Vonios kambarys	6.51 m ²
Viso:		31.46 m ²

Buto nr.7 patalpų eksplikacija 3 aukštas

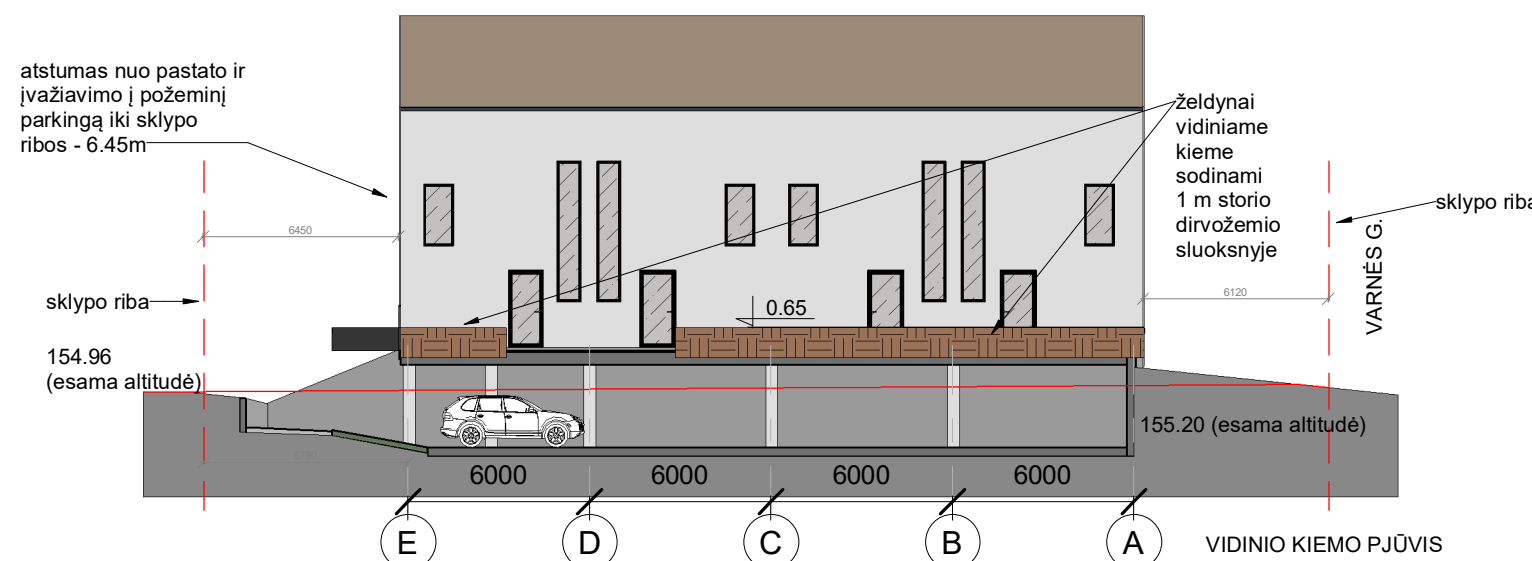
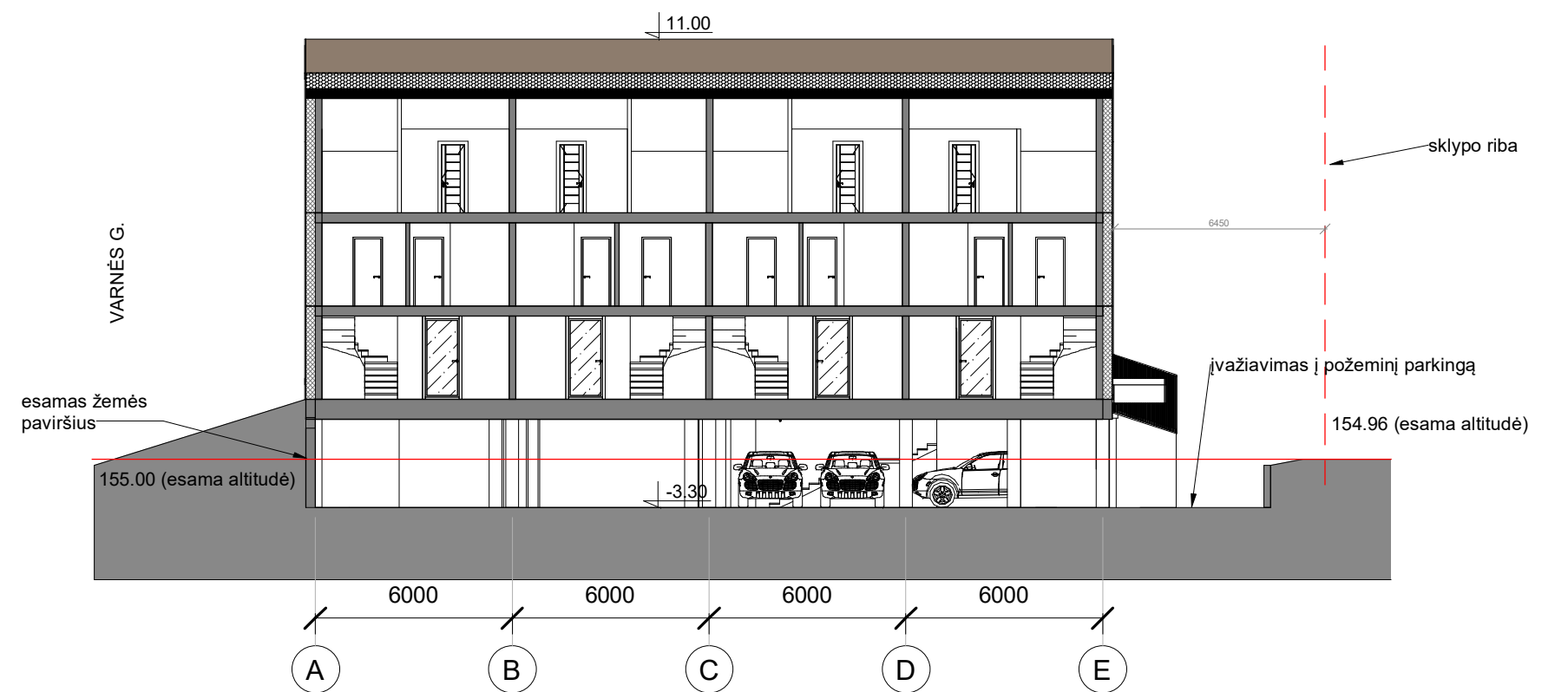
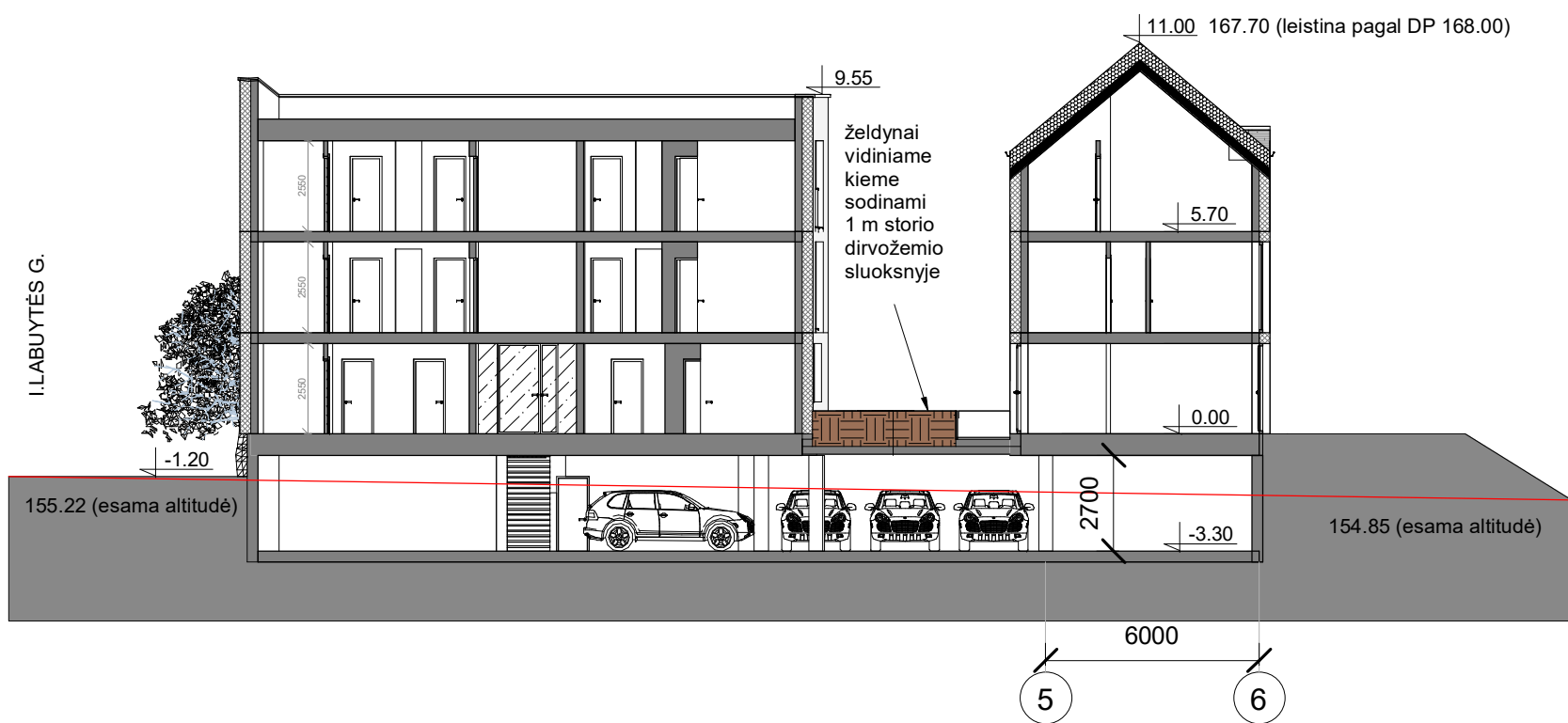
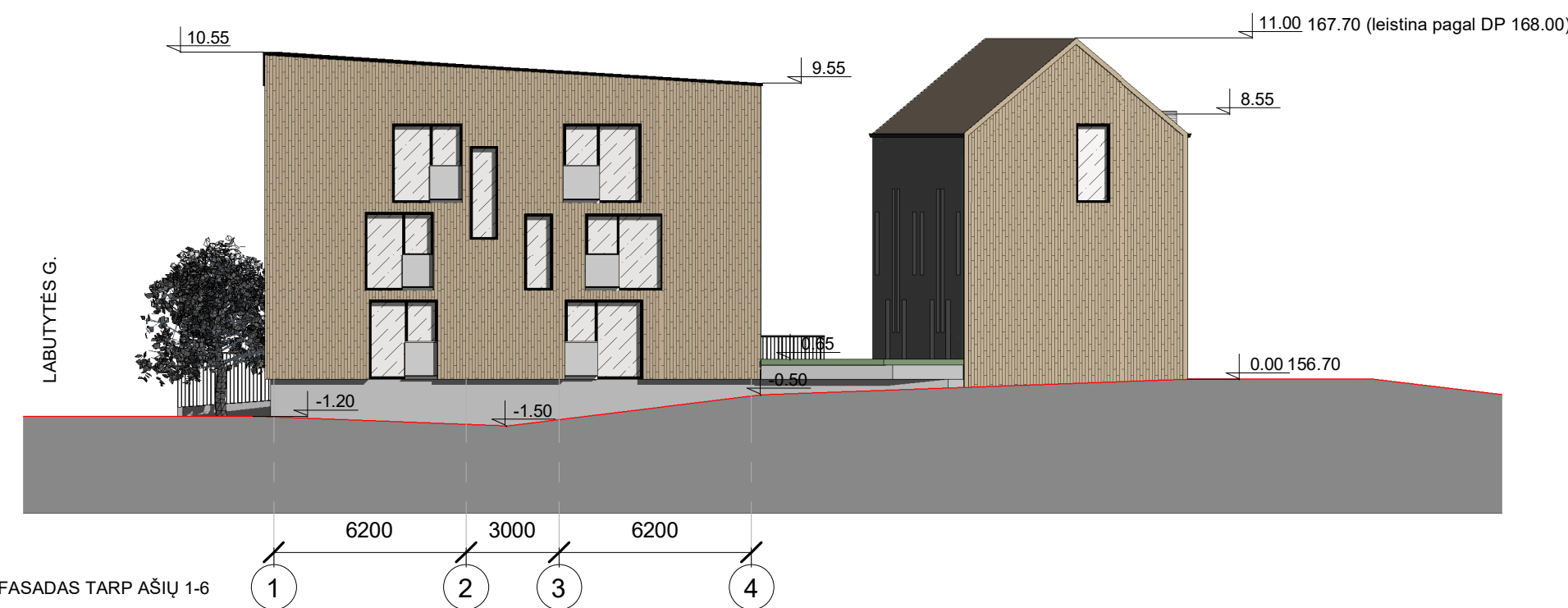
Nr.	Patalpos pavadinimas	Plotas
7.3.1	Kambarys	24.45 m ²
7.3.2	Vonios kambarys	6.25 m ²
Viso:		30.70 m ²

0	2022	Visuomenės informavimui		
Laida	Išleidimo data	Laidos statusas. Keitimo priežastis (jei taikoma)		
Kval. Patv. Dok. Nr.		Vokiečių g. 24, Vilnius LT-01130 el.p. info@tiksliforma.lt www.sportarchitecture.eu www.tiksliforma.lt	Daugiabučio gyvenamojo namo I.Labutytės g. 1, statybos projektas	
A295	SPV, SPDV	Jokūbas Fišeris	3 aukšto planas M1:200	Laida 0
	Arch.	Rūta Urbonavičiūtė		
Kalba	STATYTOJAS/ UŽSAKOVAS : UAB "Kvantinis šuolis"		0483-PP-SA-B.04	Lapas 1
LT				Lapų 1




vidutinė esamo žemės paviršiaus alt. - 155.50
 $+ 154.80 + 153.40 + 156.70 / 4 = 155.10$

esamas žemės paviršius
 prie sklypo ribos
 (atstumas nuo sklypo ribos iki pastato - 6.45 m)




0	2022	Visuomenės informavimui	
Laida	Išleidimo data	Laidos statusas. Keitimo priežastis (jei taikoma)	
Kval. Patv. Dok. Nr.	U	Vokiečių g. 24, Vilnius LT-01130 e.p. info@tiksiliforma.lt www.sportarchitecture.eu www.tiksiliforma.lt	Daugiabučio gyvenamojo namo I.Labutytės g. 1, statybos projektas
A295	SPV, SPDV	Jokūbas Fišeris	Fasadai ir Pjūviai M1:200
	Arch.	Rūta Urbonavičiūtė	Laida 0
Kalba	STATYTOJAS/ UŽSAKOVAS : UAB "Kvantinis šuoilis"		0483-PP-SA-B.05
LT			Lapas 1
			Lapų 1




0	2022	Visuomenės informavimui		
Laida	Išleidimo data	Laidos statusas. Keitimo priežastis (jei taikoma)		
Kval. Patv. Dok. Nr.	 tiksliforma Vokiečių g. 24, Vilnius LT-01130 el.p. info@tiksliforma.lt www.sportarchitecture.eu www.tiksliforma.lt	Daugiabučio gyvenamojo namo I.Labutytės g. 1, statybos projektas		
A295	SPV, SPDV	Jokūbas Fišeris		Vizualizacija
	Arch.	Rūta Urbonavičiūtė		Laida 0
Kalba	STATYTOJAS/ UŽSAKOVAS : UAB "Kvantinis šuolis"			Lapas Lapų
LT			0483-PP-SA-B.06	1 1




0	2022	Visuomenės informavimui		
Laida	Išleidimo data	Laidos statusas. Keitimo priežastis (jei taikoma)		
Kval. Patv. Dok. Nr.	 tiksliforma Vokiečių g. 24, Vilnius LT-01130 el.p. info@tiksliforma.lt www.sportarchitecture.eu www.tiksliforma.lt	Daugiabučio gyvenamojo namo I.Labutytės g. 1, statybos projektas		
A295	SPV, SPDV	Jokūbas Fišeris		Vizualizacija
	Arch.	Rūta Urbonavičiūtė		Laida 0
Kalba	STATYTOJAS/ UŽSAKOVAS : UAB "Kvantinis šuoIs"			Lapas Lapų
LT			0483-PP-SA-B.07	1 1




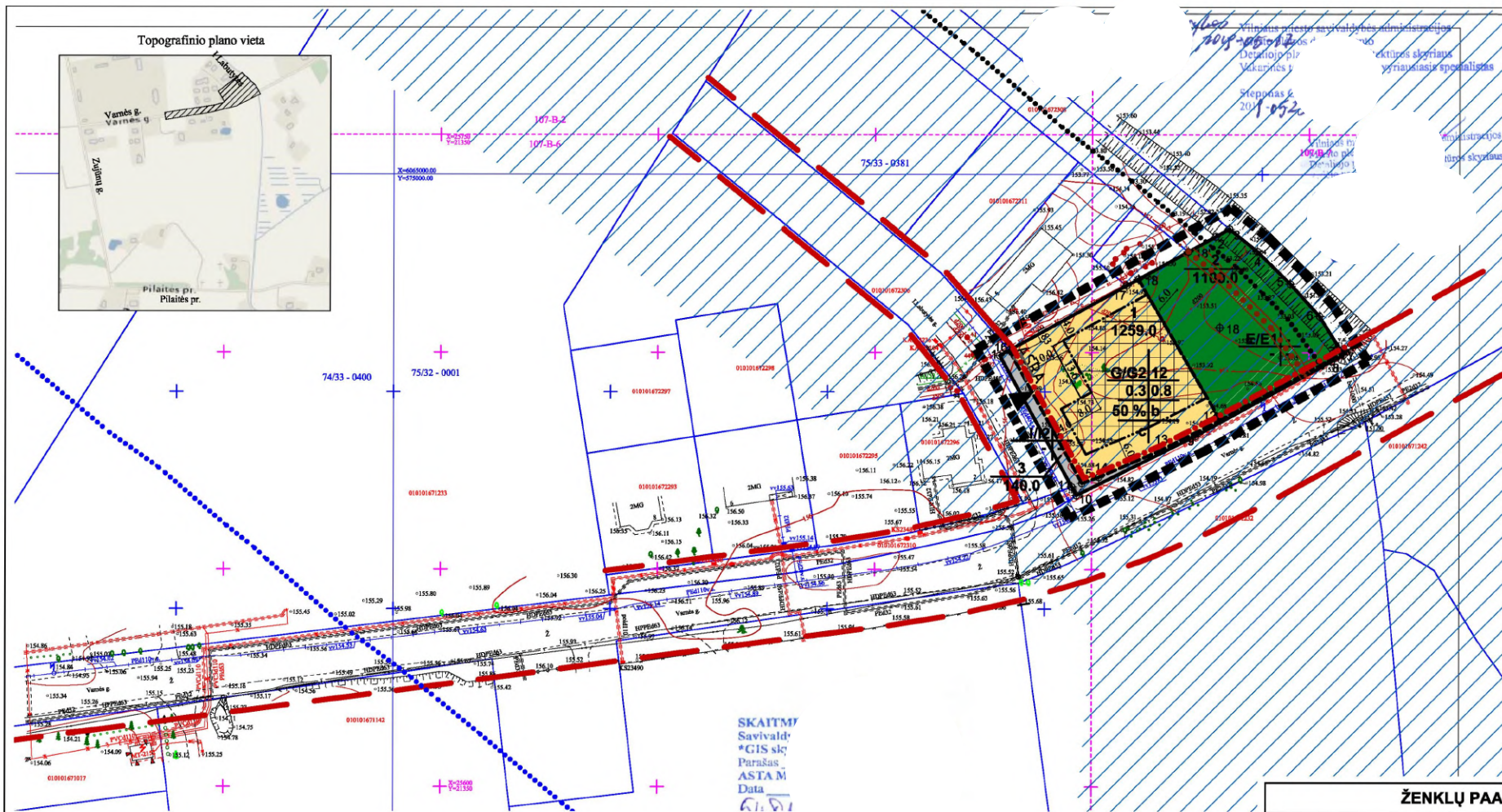
0	2022	Visuomenės informavimui		
Laida	Išleidimo data	Laidos statusas. Keitimo priežastis (jei taikoma)		
Kval. Patv. Dok. Nr.		Vokiečių g. 24, Vilnius LT-01130 el.p. info@tiksliforma.lt www.sportarchitecture.eu www.tiksliforma.lt	Daugiabučio gyvenamojo namo I.Labutytės g. 1, statybos projektas	
A295	SPV, SPDV	Jokūbas Fišeris		Laida
	Arch.	Rūta Urbonavičiūtė		0
Kalba	STATYTOJAS/ UŽSAKOVAS : UAB "Kvantinis šuolis"		0483-PP-SA-B.08	Lapas
LT				Lapų
				1
				1



0	2022	Visuomenės informavimui		
Laida	Išleidimo data	Laidos statusas. Keitimo priežastis (jei taikoma)		
Kval. Patv. Dok. Nr.	 tiksliforma Vokiečių g. 24, Vilnius LT-01130 el.p. info@tiksliforma.lt www.sportarchitecture.eu www.tiksliforma.lt	Daugiabučio gyvenamojo namo I.Labutytės g. 1 , statybos projektas		
A295	SPV, SPDV	Jokūbas Fišeris	Vizualizacija	
	Arch.	Rūta Urbonavičiūtė	Laida	0
Kalba	STATYTOJAS/ UŽSAKOVAS : UAB "Kvantinis šuolis"		Lapas	Lapų
LT			1	1



0	2022	Visuomenės informavimui		
Laida	Išleidimo data	Laidos statusas. Keitimo priežastis (jei taikoma)		
Kval. Patv. Dok. Nr.	 tiksliforma Vokiečių g. 24, Vilnius LT-01130 el.p. info@tiksliforma.lt www.sportarchitecture.eu www.tiksliforma.lt	Daugiabučio gyvenamojo namo I.Labutytės g. 1, statybos projektas		
A295	SPV, SPDV	Jokūbas Fišeris		Laida
	Arch.	Rūta Urbonavičiūtė		0
Kalba	STATYTOJAS/ UŽSAKOVAS : UAB "Kvantinis šuolis"			Lapas
LT			0483-PP-SA-B.10	Lapų
			1	1



PATVIRTINTA:
 Vilniaus miesto savivaldybės tarybos
 2015 m. gegužės mėn. 15 d.
 sprendimu Nr. T-1-46-2

Vilniaus miesto savivaldybės administracijos
 Miesto plėtros departamento
TERITORIJŲ PLANAVIMO KOMISIJA
 2016 11 09 / 10
 Prof. Nr. 1-46-2
 Nr. 5481

PATVIRTINTA:
 2017-09-24 mėn. TPI-71-4
 Priežiūros akta

Vilniaus miesto savivaldybės administracijos
 Teritorijų planavimo departamento
 priežiūros skyriaus
 viršininkas
 Virginijus Survila

10 4000m ²		Sklypo Nr./Sklypo plotas, m ²	Įvažiavimas į sklypą
			ASRA Atliekų surinkimo (rūšiuojant) aikštelė
1	2	1 - naudojimo būdas ir pobūdis	2 - aukštis (m)
3	4	3 - užstatymo tankis	4 - užstatymo intensyvumas
a	b	a - priklausomųjų želdynų norma (nuo sklypo ploto)	b - automobilių parkavimo būdas (požeminė aut. stovėjimo aikštelė)

Indeksas	Pagrindinė žemės naudojimo paskirtis Naudojimo būdas Naudojimo pobūdis	Teritorijos naudojimo būdo ar pobūdžio turinys
G2	Kita Gyvenamosios teritorijos Daugiabučių gyvenamųjų pastatų ir bendrabučių statybos	Žemės sklypai, kuriuose yra esami arba numatomi statyti trijų ir daugiau butų (daugiabučiai) gyvenamieji pastatai ir bendrabučiai
I2	Kita Inžinerinės infrastruktūros teritorijos Susisiekimo ir inžinerinių tinklų koridoriai	Žemės sklypai, kuriuose yra esami ar numatomi statiniai, šilumos, naftos, dujų ar kito kuro, technologiniai vamzdiniai, vandentiekio, nuotekų šalinimo, energijos bei nuotolinio ryšio (telekomunikacijų) linijos, požeminio vandens (geriamojo, gėlo, mineralinio, pramoninio ir gamybinio) vandenviečių ir kiti gavybai reikalingi įrenginiai
E1	Kita Atskirųjų želdynų teritorijos Rekreacinės paskirties želdynai	Žemės sklypai, kuriuose yra arba numatomi įrengti parkai, miesto ir miestelio sodai, skverai, žaliosios jungtys, kiti poilsiui skirti želdynai

TERITORIJOS REGLAMENTŲ LENTELĖ

SKLYPO KAD. NR.	SKLYPO NR.	SKLYPO TAŠKŲ NR.	SKLYPO KAMPŲ KOORDINATĖS		SKLYPO PLOTAS, M ²	KONKRETUS TERITORIJOS NAUDOJIMO TIPAS	PRIVALOMIEJI REIKALAVIMAI					KITI REIKALAVIMAI			
			X	Y			STATINIO AUKŠTIS (m)	UŽSTATYMO TANKIS	UŽSTATYMO INTENSIVYVUMAS	UŽSTATYMO TIPAS	SERVITUTAI	STATINIŲ AUKŠTŲ SKAIČIUS (NUO-IKI)	STATINIŲ PASKIRTYS	PAPILDOMI REIKALAVIMAI	
															NUO ŽEMĖS PAVIRŠIAUS, m
1	16	6064958.00	575141.82	1259	Gyvenamoji teritorija	G/G2	12	168,0	-	0,3	0,8	LAISVAS	-	1-3	TRIJŲ AR DAUGIAU BUTŲ (DAUGIABUTIS) GYVENAMASIS NAMAS XXIXp. Vandens telkinių apsaugos juostos ir zonos. Sklypas patenka į vandens telkinių apsaugos zoną - 1259 m ² . a - 50% sklypo ploto privalo užimti želdiniai b - požeminiai garažai ir laikino sustojimo aikštelė
	17	6064974.48	575198.86												
	18	6064975.96	575171.54												
	12	6064943.55	575190.45												
	13	6064938.55	575176.67												
	14	6064930.39	575162.48												
	15	6064928.98	575158.61												
	18	6064975.96	575171.54												
	18	6064982.29	575183.04												
	2	6064985.75	575189.33												
2	3	6064987.50	575192.50	1100	Atskirųjų želdynų teritorija	E/E1	-	-	-	-	-	-	-	-	Rekreacinės paskirties želdynai. Statyba negalima. XXIXp. Vandens telkinių apsaugos juostos ir zonos. Sklypas patenka į vandens telkinių apsaugos zoną - 1100 m ² , sklypo dalis patenka į vandens telkinių apsaugos juostą - 234 m ² .
	4	6064982.38	575198.92												
	5	6064974.93	575206.51												
	6	6064967.45	575213.27												
	7	6064958.98	575218.57												
	12	6064943.55	575190.45												
	1	6064958.39	575139.63												
	16	6064959.80	575141.82												
	15	6064929.98	575158.61												
	14	6064930.39	575162.48												
3	13	6064938.55	575176.67	140	Inžinerinės infrastruktūros teritorija	I/I2	-	-	-	-	-	-	-	-	Susisiekimo ir inžineriniams tinklams SKLYPAS PERDUODAMAS MIESTO GATVĖS IR INŽINERINIŲ TINKLŲ TIESIMUI BEI EKSPLOATAVIMUI XXIXp. Vandens telkinių apsaugos juostos ir zonos. Sklypas patenka į vandens telkinių apsaugos zoną - 140 m ² , sklypo dalis patenka į vandens telkinių apsaugos juostą - 2,64 m ² .
	12	6064943.55	575190.45												
	7	6064958.98	575218.57												
	7	6064958.59	575218.81												
	8	6064957.06	575216.03												
	9	6064939.83	575184.72												
	10	6064926.19	575157.35												
	11	6064928.14	575156.28												

ŽENKLŲ PAAIŠKINIMAI

- — — — — DETALIOJO PLANO GALIOJIMO RIBA
- — — — — ESAMO SKLYPO RIBA
- — — — — PLANUOJAMA SKLYPO RIBA
- — — — — PLANUOJAMA UŽSTATYMO RIBA
- — — — — UŽSTATYTI LEIDŽIAMA TERITORIJA
- — — — — REKOMENDUOJAMOS GATVIŲ RAUDONOSIOS LINIJOS
- — — — — PLANUOJAMŲ GATVIŲ RAUDONOSIOS LINIJOS
- — — — — PĖSČIŲJŲ IR DIRVAČIŲ TAKAI
- ▶ — — — — — ĮVAŽIAVIMAS Į SKLYPĄ
- ▶ — — — — — VANDENS TELKINIŲ APSAUGOS JUOSTOS RIBOS (PAGAL SPECIALIŲJĮ PLANĄ 2,5 METRO)
- ▶ — — — — — VANDENS TELKINIŲ APSAUGOS ZONOS RIBOS (PAGAL VILNIAUS M. BENDRĄJĮ PLANĄ - 200 M)
- ▶ — — — — — ATLIEKŲ SURINKIMO IR RŪŠIAVIMO AIKŠTELĖ
- ▶ — — — — — TERITORIJA PATENKANTI Į GAMTINĮ KARKASĄ

PRIORITETINĖ TERITORIJOS PASKIRTIS, NAUDOJIMO BŪDAS

- G/G2** - GYVENAMOJI TERITORIJA, SKIRTA DAUGIABUČIŲ GYVENAMŲJŲ PASTATŲ IR BENDRABUČIŲ STATYBAI
- E/E1** - REKREACINĖS PASKIRTIES ŽELDYNŲ TERITORIJA, PARKAMS, SODAMS, ŽALIOSIOMS JUNGTIMS, POILSIUI SKIRTIEMS ŽELDYNAMS ĮRENGTI
- I/I2** - INŽINERINĖS INFRASTRUKTŪROS TERITORIJA SUSISIEKIMO IR INŽINERINIŲ TINKLŲ KORIDORIAMS

3	UAB VGAET	2016.
4	AB "Energijos skirstymo operatorius"	2016.05.26
5	UAB "Vilniaus energija"	2016.

Esamų požeminių tinklų sutikslinimai:

Įstaigos pavadinimas	Data	Uždavė	Pastabos
1	Vilniaus m. sav. MPD	2016.05.28	
2	TEO LT, AB	2016.08.11	
3	UAB VGAET	2016.05.16	
4	AB "Energijos skirstymo operatorius"	2016.	
5	UAB "Vilniaus energija"	2016.01	
6	AB "Vilniaus viešasis transportas"	2016.01	
7	AB LITGRID	2016.05.11	
8	UAB "SKAIDU"	2016.05.11	

Nuorasa tikras

R.A. Šeduikis 2016.05.30

R.A. Šeduikis, Inžinierius
 Geodezininko kvalifikacijos kėlimo
 seduikis46@y

Savininkas R.A.
 Geodezininkas R.A.
 Koordinatų sistema

Teritorija prie Varnės - I.Labutytės gatvių
 Pilaiteš sen. Vilniaus m.sav.

Obj.Nr.46016021
 Topografinis-inžinerinis planas M1:500
 Uždavėjas: UAB "Architektura Humana"

04.11.2016
 04.11.2016
 04.07.2007

Lapų sk.	Lapų nr.
1	1

ORGANIZATORIAI: E.VIRBAŠIUS, R.VIRBAŠIENĖ

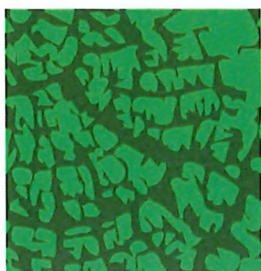
RENGĖJAS: UAB "ARCHITECTURA HUMANA"
 ATESTATO NR.-1587

A551	P.V.	R. PUTINAS
	ARCH.	D. PUTINAS

SKLYPO PLYTINĖS K. (KAD. NR. 0101/0167:1457)
 DETALUSIS PLANAS

PAGRINDINIS BRĖŽINYS
 UŽSTATYMO REGLAMENTAI
 IR SKLYPO RIBOS

Mastelis	Lapas	Lapų
1:1000	1	1



Kraštovaizdžio
ir želdynų
ekspertų
grupė

VILNIAUS MIESTO I. LABUTYTĖS G-VĖS 1 ŽELDINIŲ INVENTORIZACIJOS AKTAS

Vilnius

2023-03-14

2023 m. vasario 24 d. Vilniuje, įvertinta šešių medžių (augančių adresu I.Labutyтės g. 1, Vilnius) būklė pagal „Želdynų ir želdinių inventorizavimo ir apskaitos taisyklių“ (2008-01-08, D1-5) reikalavimus. Vertinti medžiai išsidėstę dvejose gupėse (Pav. 1).

Pav. 1

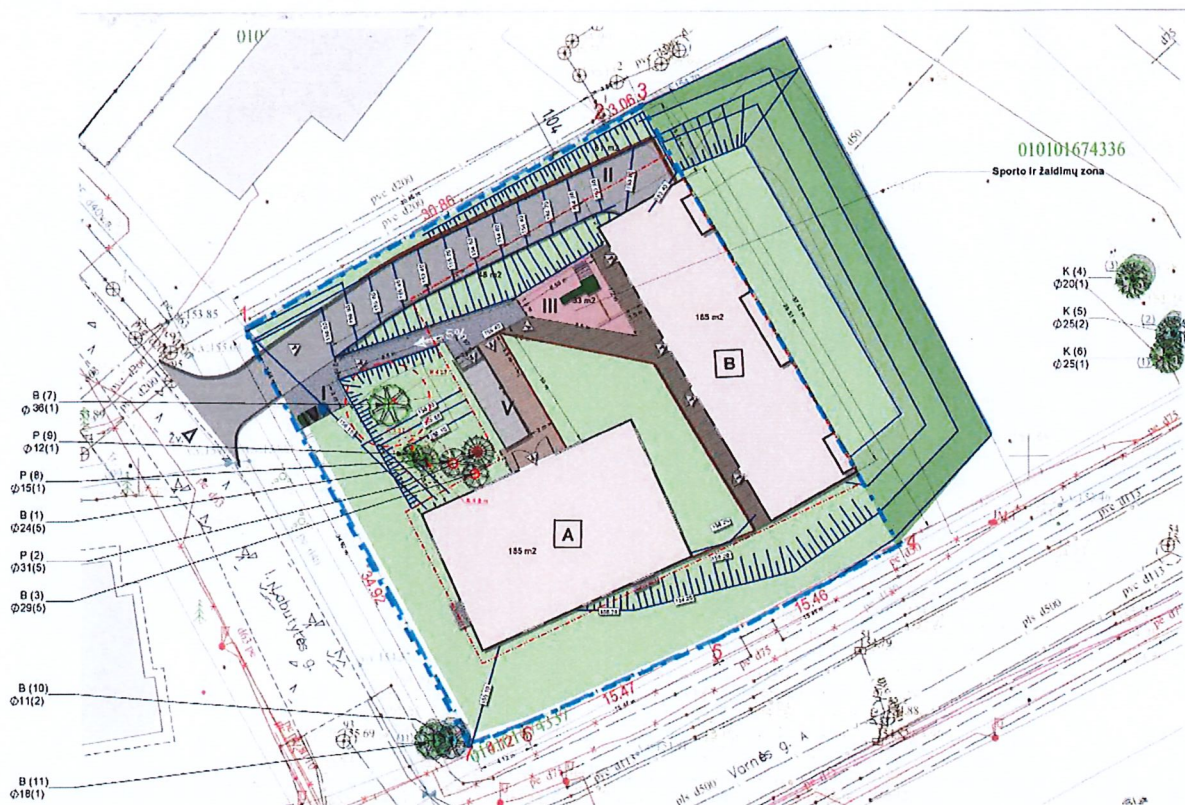


Pirmojoje medžių grupėje (575156, 6064954 LKS) įvertinti penki karpotieji beržai (Nr. Pav. 2: B(1), B(3), B(7), B(10)) ir trys paprastosios pušys (Nr. Pav. 2: P(2), P(8), P(9)).

Antrojoje medžių grupėje (575211, 6064960 LKS) inventorizuoti trys uosialapiai klevai (K(4), K(5), K(6)).

Trečioje grupėje (575156, 6064929 LKS) inventorizuoti du šalia vienas kito augantys beržai (B(10) ir B(11)).

Pav. 2



Pastabos. Visų vertintų medžių būklė gera, išskyrus uosialapį klevą Nr. 5, kurio kamieno matyti neužauginta žieve mechaninė žaizda. Centrinis kamieno puvinys nenustatytas nei viename medyje. Medžiams Nr. P(2), P(8) ir B(3) šiek tiek užkastas šaknies kaklelis, tačiau jokių matomų augimo sutrikimų šis reiškinyt kol kas neįtakojo. Pirmoji medžių grupė yra aiškiai savaiminės kilmės ir stichiškai suaugusi. Atstumai tarp medžių yra labai maži, šią medžių grupę neišvengiamai teks retinti. Antrajai medžių grupei priklausantys uosialapiai klevai yra invazyvi šalintina medžių rūšis.

Medžių inventorizacijos duomenys pateikti Lentelėje Nr. 1.

Lentelė Nr.1

Medžio, krūmo Nr. plane	Medžio, krūmo rūšis	Kiekis, vnt.	Amžius, m.	Aukštis, m	Diametras, cm	Medžių, krūmų būklė	Reikalingos tvarkymo priemonės	Pastabos	
Zeldyno (objekto) pavadinimas 1	2	4	6	7	8	10	11	12	
	B(1)	Karpotasis beržas (<i>Betula pendula</i> Roth)	1	-	12	24	1 (gera)	Nenustatyta	
	B(3)	Karpotasis beržas (<i>Betula pendula</i> Roth)	1	-	14,5	29	1 (gera)	Nenustatyta	
	B(7)	Karpotasis beržas (<i>Betula pendula</i> Roth)	1	-	15,5	37	1 (gera)	Nenustatyta	
	B(10)	Karpotasis beržas (<i>Betula pendula</i> Roth)	1	-	5	11	1 (gera)	Nenustatyta	
	B(11)	Karpotasis beržas (<i>Betula pendula</i> Roth)	1	-	6	18	1 (gera)	Nenustatyta	
	P(2)	Paprastoji pušis (<i>Pinus sylvestris</i> L.)	1	-	14,5	31	1 (gera)	Nenustatyta	
	P(8)	Paprastoji pušis (<i>Pinus sylvestris</i> L.)	1	-	6	15	1 (gera)	Nenustatyta	
	P(9)	Paprastoji pušis (<i>Pinus sylvestris</i> L.)	1	=	5	12	1 (gera)	Nenustatyta	
	K(4)	Uosialapis klevas (<i>Acer negundo</i> L.)	1	-	7	20	1 (gera)	Medžio kirtimas	Invazinė šalintina

I. Labutytės g. 1, Vilnius



Daugiabučio gyvenamojo namo I. Labutytės g.1
Apželdinimo projektas



EKSPLIKACIJA

- Sklypo riba
- Užstatymo zona pagal DP
- Butinių nuotekų tinklas
- Eso elektros tinklai
- Vandentiekio tinklai
- Naujai formuojamas vertikalinis
- A Projektuojamas pastatas A korpusas
- B Projektuojamas pastatas B korpusas
- I Automobilų stovėjimo aikštelė 2 vietų
- II Įvažiavimas į požeminį automobilių stovėjimo aikštelę
- III Vaikų žaidimų ir sporto aikštelė
- IV Buitinių atliekų konteinerių vieta
- V Laiptai į požeminį garažą
- ▶ Įvažiavimas į sklypą
- ▶ Įėjimai
- ⊕ 5-sūlomi šalintii medžiai
- ⊕ 1-geros būklės medis
- ⊕ Minimalus šaknų sistemos sersuo (diametras)

ESAMI MEDŽIAI

Eil. nr. brėžinyje	Augalo pavadinimas	Kamieno diametras cm	Medžio aukštis m	Minimalus šaknų sistemos skersmuo (diametras) m	Minimalus šaknų sistemos plotas m ²
1.	Uosialapis klevas K(4)	20 cm	7 m	2.4 m	18 m ²
	Uosialapis klevas K(5)	25 cm	9 m	3 m	28 m ²
	Uosialapis klevas K(6)	25 cm	10 m	3 m	28 m ²
2.	Beržas B(1)	24 cm	12 m	2.38 m	26 m ²
	Beržas B(3)	29 cm	14.5 m	3.48 m	38 m ²
	Beržas B(7)	36 cm	15.5 m	4.32 m	59 m ²
	Beržas B(10)	11 cm	5 m	1.32 m	5 m ²
	Beržas B(11)	18 cm	6 m	2.16 m	15 m ²
3.	Pušis P(2)	31 cm	14.5 m	3.72 m	43 m ²
	Pušis P(8)	15 cm	6 m	1.8 m	10 m ²
	Pušis P(9)	12 cm	5 m	1.44 m	7 m ²

Esamų medžių kamienų diametras: 132 cm

SODINAMI MEDŽIAI

Eil. nr. brėžinyje	Augalo pavadinimas	Kiekis	Rekomenduojamas dydis kamieno diametras ir aukštis
9.	Skroblas paprastas FASTIGIATA	10 vnt.	12-14 cm/ C50/350-400 cm
7.	Pušis baltažievė SATELLIT	12 vnt.	10-12 cm/ C30/250-300 cm

Sodinamų medžių kamienų diametras: 258 cm

SODINAMI KRŪMAI

Eil. nr. brėžinyje	Augalo pavadinimas	Kiekis	Rekomenduojamas dydis
3.	Hortenzija Laipiojančioji	7 vnt.	C3/ 0,3-0,4 cm
4.	Hortenzija šluotelinė BOBO	11 vnt.	C5/0,4-0,6 cm
5.	Kadagys padrikasis PRINCE OF WALES	20 vnt.	C3/-0,15-0,20 cm
6.	Lanksva niponinė SNOWMOUND	9 vnt.	C5/ 0,60-0,80 cm
8.	Pušis kalninė MOPPS	6 vnt.	C10/ 0,30-0,40 cm

Sodinamų krūmų diametras: 43 cm (1 m²-3vnt.)

AIŠKINAMASIS RAŠTAS

Dalis želdynų suprojektuoti ant požeminės automobilių aikštelės stogo. Augalai parinkti, priderinant prie aplink natūraliai augančių augalų, kur dominuoja paprastosios pušys (pinus sylvestris) ir paprastieji beržai (betula pendula). Priderinti, daug priežiūros nereikalaujantys krūmai, kurie seniai introdukuoti augalai, kaip lanksva niponinė SNOWMOUND (spiraea nipponica). Šie krūmai žydi pavasarį. Kad vasarą, būtų spalvų, rekomenduojame hortenzija šluotelinė BOBO (hydrangea paniculata).

Taip pat pasirenkami ir višžaliai augalai, kaip pušis baltažievė SATELLIT (pinus heldreichii), pušis kalninė MOPPS (pinus mugo), kadagys padrikasis PRINCE OF WALES (juniperus horizontalis). Šaltuoju sezonu šie augalai vietovėi suteiks žalumos bei gyvybės.

Projektuojamos vidiniame kieme rabatės (nr.1 ir nr.2) apvalios formos 5 vnt. , kur virš požeminio garažo planuojamas grunto sluoksnis 1 m. kuriose numatomos hortenzijos šluotelinė BOBO (hydrangea paniculata)(6 vnt), lanksva niponinė SNOWMOUND (9vnt), kadagys padrikasis PRINCE OF WALES (juniperus horizontalis)(20 vnt) Po augalais bus pilamas maumedžio žievės mulčias 10/25 (25.5 m²). Jis yra natūralus, ilgiau nesuyra rečiau reikės papildimo. Prie įėjimo, vidinį kiemą dešinėje pusėje tako suprojektuota rabatė nr.3. augalai parinkti išlaikant vientisumą, bet kad būtų dekoratyvu visą šilumą ir žiemos sezonais, pušis kalninė MOPPS (pinus mugo)(6 vnt), hortenzija šluotelinė BOBO (hydrangea paniculata)(5 vnt) Po augalais piama skalda "Blue skalūnas" gludintas 30-60 mm (65 m²) Būtinai naudojama geotekstilė Premium Plus (1x100 m) rudos arba juodos spalvos

Skroblai paprastas FASTIGIATA (carpinus betulus) planuojami sodinti, kur nėra požeminio garažo konstrukcijų. Pasirinkti skroblai, dėl jų vainikų formos, siauros lajos, bei dekoratyvumo. Gali užaugti iki 30 metrų aukščio. Žiemos metu nuvytę ir sudžiuvę lapai lieka kaboti ant šakų, todėl net ir šiuo metų laiku augalas atrodo savotiškai patraukliai.

Be abejojantumas genėjimui, natūraliai netoli žemės augančios šakos ir atsparumas Lietuvos klimato sąlygoms yra geidžiamos augalo savybės skroblio šaknų sistema nėra gili. Taip pat ši omė pušis baltažievė SATELLIT (pinus heldreichii). Tai lėto augimo, formuoja kompaktišką koloninę lają, per 10 metų pasiekia 2-3 m aukštį ir 1-1.5 m plotį.

Sodinant medžius 0-4 m aukščio, būtina naudoti medžių inkaravimo sistemą. Naudojant šią sistemą, medžiai yra stipriai įtvirtinami į gruntą ir pučiant stipresniam vėjui, jie nebus išverst. Taip pat užtikrinamas medžių vertikalus augimas. Prie pertvaros siūlome sodinti hortenzija laipiojančioji. Ji užauga 10 - 20 m aukščio. Prie atramų tvirtinasi ornėmis kimbarosiomis šaknimis.

Veja projektuojama aplink pastatus, prie įvažiavimo į požeminius garažus, bei vidiniame kieme ant pakelto grunto, šalia rabačių. Vejai rekomenduojame MASTERLINE GOLFMASTER vejų sėkų mišinį. Jai būdingas išskirtinis tankumas ir mažesni reikalavimai pjovimui, patraukli tamsiai žalia spalva.

Kadangi rabačių įrengimas numatomas ant požeminio garažo, bus dirbtinai formuojamos, tai būtina suprojektuoti laistymo sistemą ir drenažą perteklinio lietaus ir laistymo vandens pašalinimui.

Rekomenduojama suprojektuoti apšvietimo sistemą, kad kiemas būtų naudojamas ir tamsiu paros metu.

Iš esamų medžių rekomenduojame šalinti 5 vnt. 82 cm diametro, kuriuos kompensuojame 258 cm deametro medžiais ir krūmais 43 cm deametro. Viso kompensuojame 301 cm.

AUGALŲ SARAŠAS

Eil. nr.	Simbolis	Kiekis	Lietuviškas augalo pavadinimas	Botaninis augalo pavadinimas
1		3	Esama uosialapis klevas	Acer negundo
2		3	Esamas karpotasis beržas	Betula pendula
3		7	Hortenzija Laipiojančioji	Hydrangea Anomala Petiolaris
4		11	Hortenzija šluotelinė BOBO	Hydrangea paniculata BOBO
5		20	Kadagys padrikasis PRINCE OF WALES	Juniperus hor. PRINCE OF WALES
6		9	Lanksva niponinė SNOWMOUND	Spiraea nipponica SNOWMOUND
7		12	Pušis baltažievė SATELLIT	Pinus heldreichii SATELLIT
8		6	Pušis kalninė MOPPS	Pinus mugo MOPPS
9		10	Skroblas paprastas FASTIGIATA	Carpinus betulus FASTIGIATA

Kval. pat. dok. Nr.	MB ŽELDYNŲ PROJEKTAI Tel. +370 618 02100 Info@zeldynuprojektai.lt	Objekto pavadinimas	Daugiabučio gyvenamojo namo I. Labutytės g.1 Apželdinimo projektas		
Zeld. projekto reng. vadovo atstatao Nr. 58	Pareigos Zpv	Vardas pavardė	Parašas	Data	Brėžinio pavadinimas
		Laimuta Radvilaičienė			Apželdinimo projekto koncepcijos nr.1 vertikalus planas M1:500
Stalybos (ir arba) užsakovas	UAB VILNAUS INŽINIERIAI PROJEKTAI	Dokumento žymuo	Lapas	Lev.	
Kalbos trump. LT			A3 Formata		