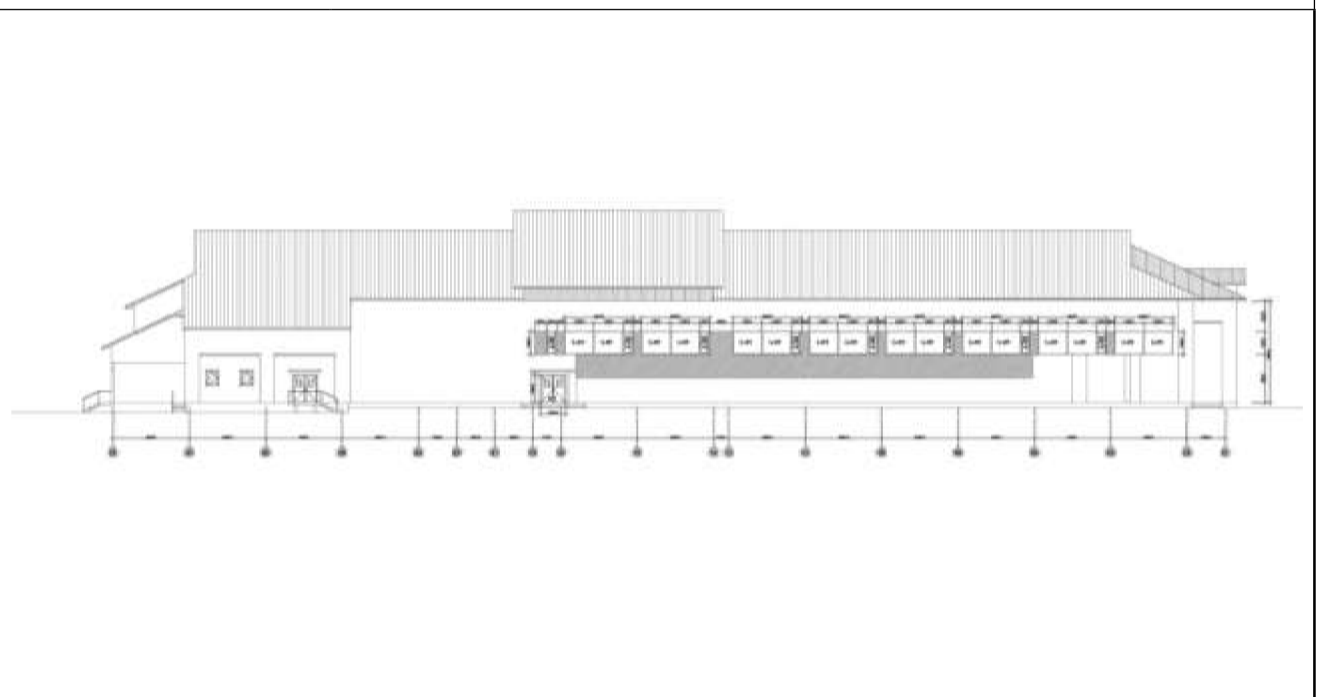


UAB „Planas B“

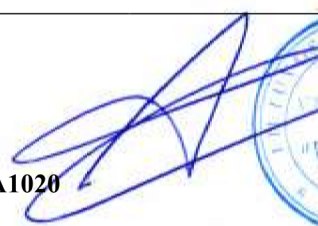

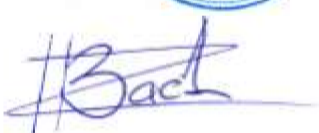
Algirdo g. 32-3, LT-03218 Vilnius

Tel/faks: 8 5 2331765

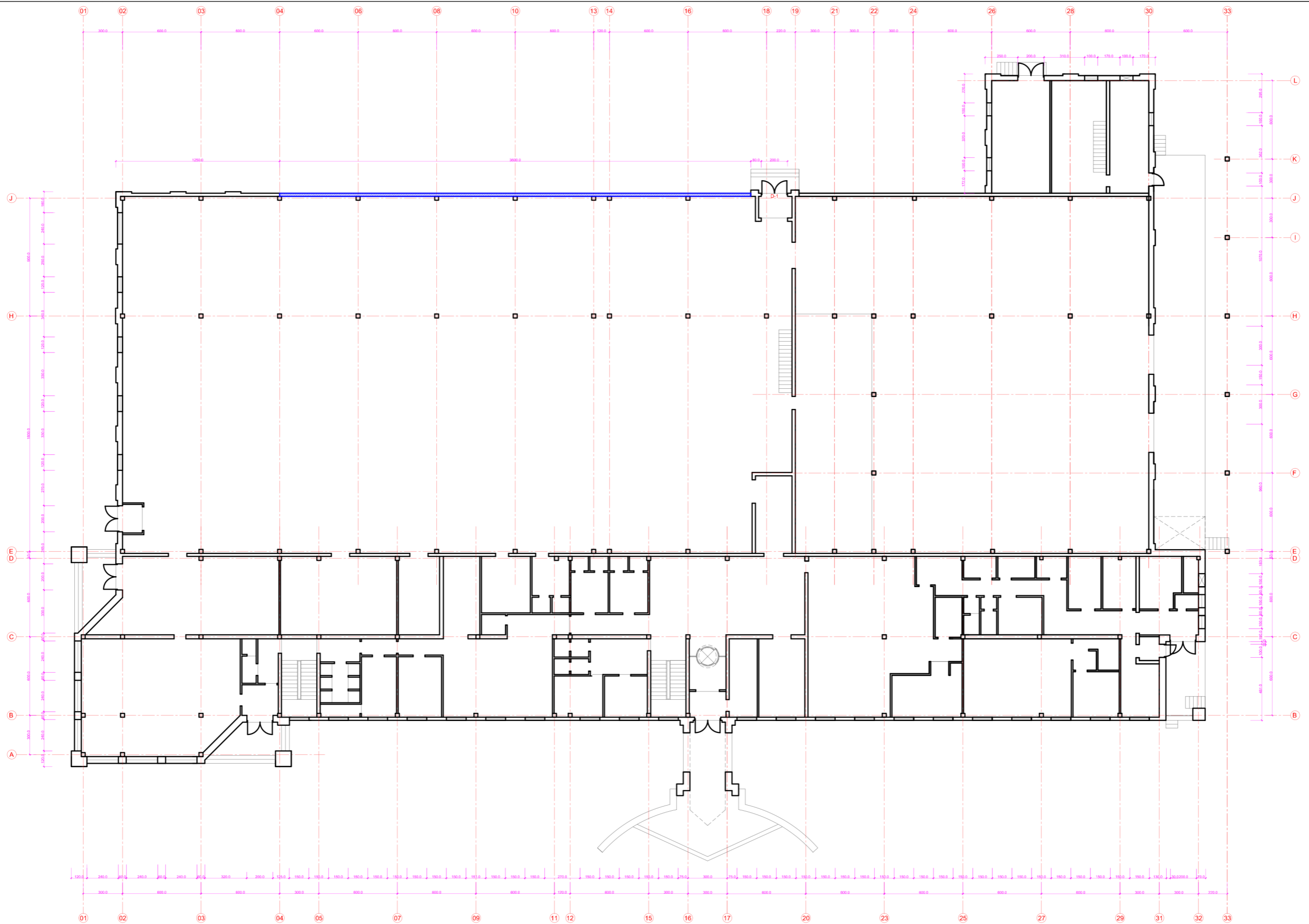
El.paštas: info@planasb.lt

Plan Architectural Studio **B**Projektavimo stadija **TECHNINIS PROJEKTAS**Komplekso Nr. **2015.09.03-TP**Statinys **GAMYBINIO PASTATO (1G1B), MELIORATORIŲ G. 19,
MOLĖTUOSE, FASADŲ PAPRASTASIS REMONTAS**Statytojas **UAB „Lelija“, Panerių g. 43, LT-03202 Vilnius. Į.k.: 122234918
Tel. Nr. +37068646930**

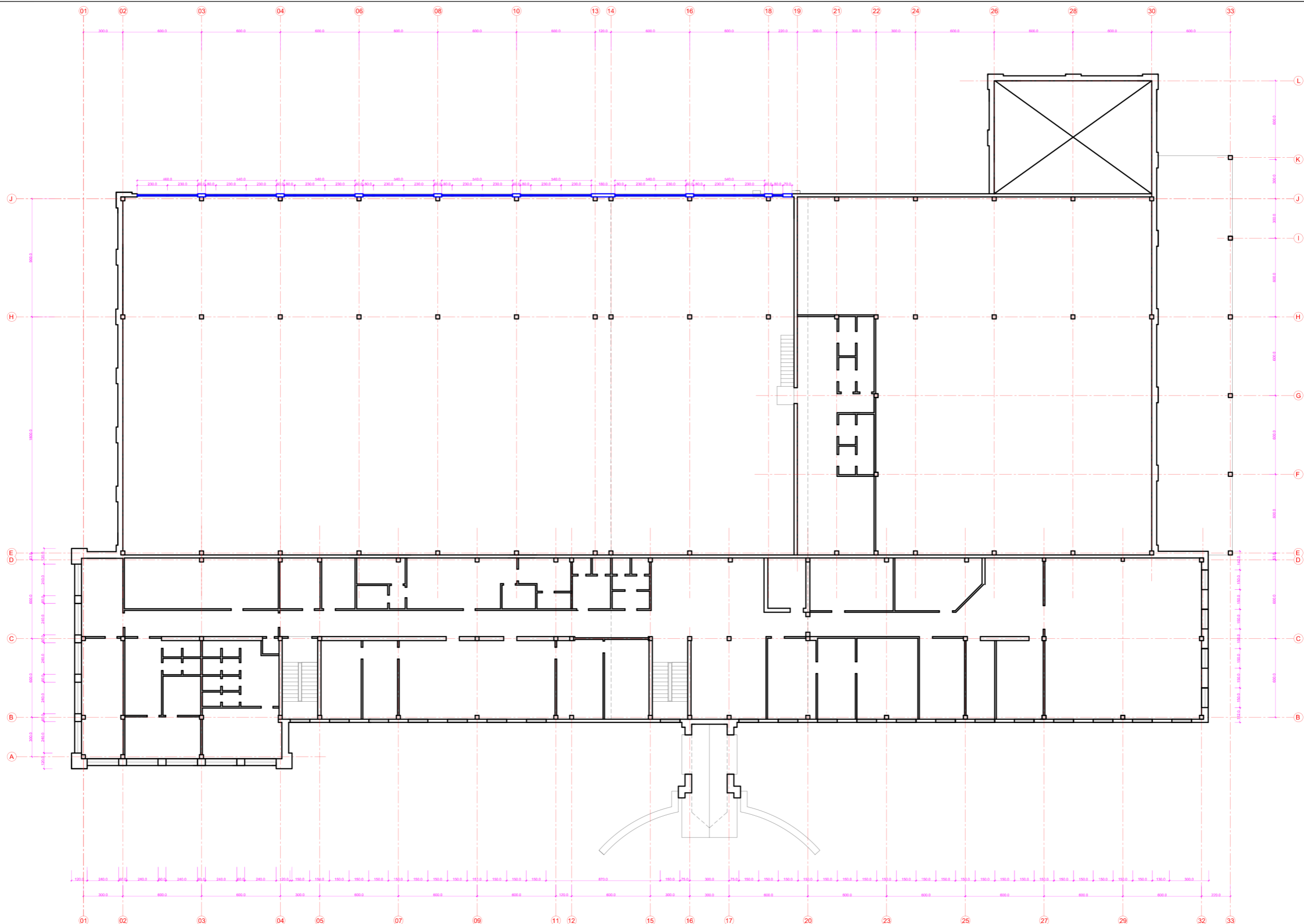
Dalis BAR	BENDROJI DALIS ARCHITEKTŪRA	Tomas I
---------------------	--	-------------------

Pareigos	Vardas, pavardė, atestato Nr.	Parašas
DIREKTORIUS	ALBERTAS ULJANOVAS	
PROJEKTO VADOVAS	ALBERTAS ULJANOVAS, Atest. Nr. A1020	
ARCHITEKTAS	PAULIUS BAČINSKAS, Atest. Nr. MA 001093	

2016 Vasaris, Vilnius

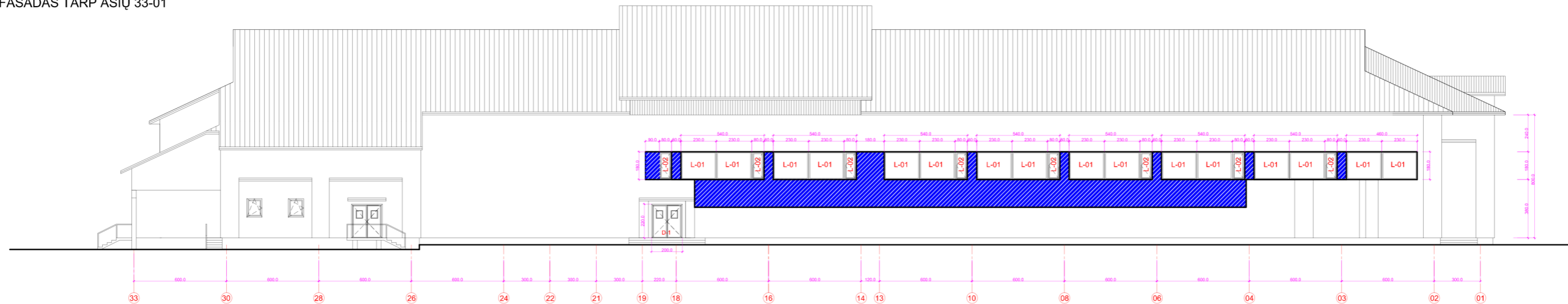


ATEST. NR.		UAB "PLANAS B"			Gamybinio pastato (1G1b) , Melioratorių g. 19, Molėtuose, fasadų paprastas remontas		
5845		ALGIRDO G. 32-3, VILNIUS, į.k. 300878531 El.p.; planas_b@zebra.lt TEL. 868772130					
1020A	PV	A. ULJANOVAS		2012-05-18	1A PLANAS M 1:100 M 1:300		LAIDA
	ARCH	P. BAČINSKAS		2012-05-18			0
ETAPAS	UZSAKOVAS			KOMPLEKSAS - OBJEKTAS - ETAPAS - DALIS - BREZ. NR.			LAPAS
TP	AB "LELIJA" Panerių g. 43, LT-03202 Vilnius, į.k. 122234918			2015.09.03.TP-AS-01			1 1

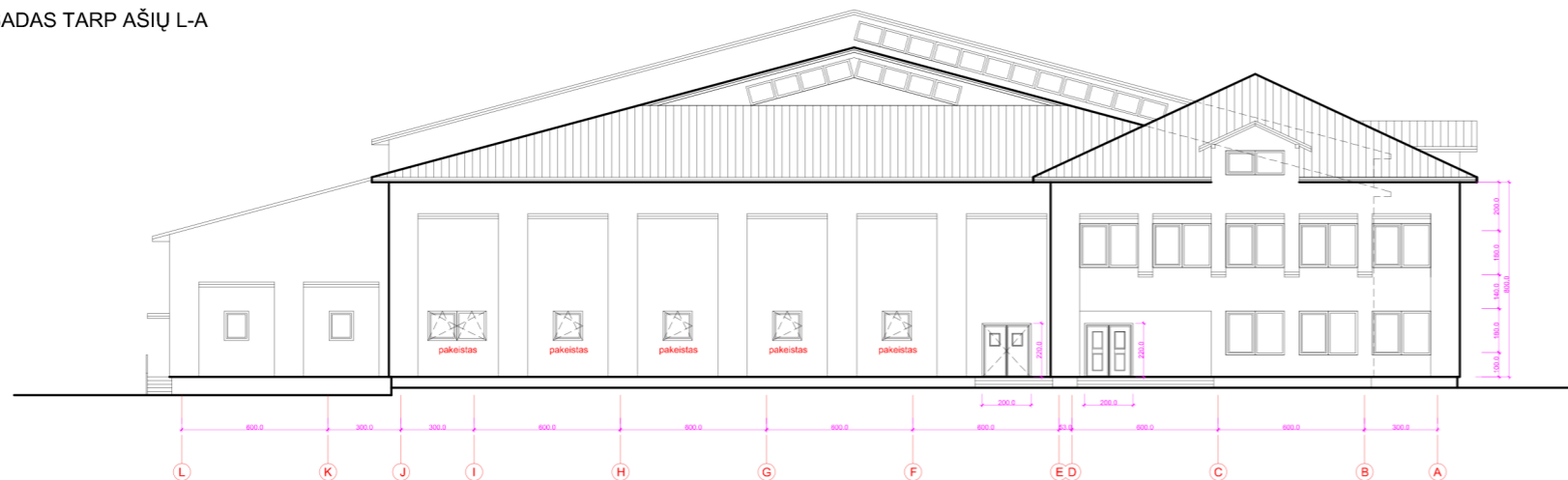


ATEST. NR.	UAB "PLANAS B"			Gamybinio pastato (1G1b) , Melioratorių g. 19, Molėtuose, fasadų paprastasis remontas	
5845	ALGIRDO G. 32-3, VILNIUS, į.k. 300878531 El.p.; planas_b@zebra.lt TEL. 868772130				
1020A	PV	A. ULJANOVAS		2012-05-18	2A PLANAS M 1:100 M 1:300
	ARCH	P. BAČINSKAS		2012-05-18	
ETAPAS	UZSAKOVAS			KOMPLEKSAS - OBJEKTAS - ETAPAS - DALIS - BREZ. NR.	
TP	AB "LELIJA" Panerių g. 43, LT-03202 Vilnius, į.k. 122234918			2015.09.03.TP-AS-02	
	LAPAS	LAPŲ			
	1	1			

FASADAS TARP AŠIŲ 33-01



FASADAS TARP AŠIŲ L-A



Cokolio ir nuogrindos remontas.

Pašalinama sena nuogrinda. Pastato perimetru kasama 600 mm gylio tranšėja. Prie inžinerinių tinklų tranšėja kasama rankiniu būdu, siekiant apsaugoti veikiančius inžinerinius tinklus nuo mechaninių pažeidimų. Pamato paviršius, pagal poreikį išlyginamas prieš įrengiant hidroizoliaciją. Ant antžeminės ir požeminės cokolio dalies įrengiama vertikali teptinė hidroizoliacija. Pamatas padengiamas drenažine membrana. Įrengiama apdaila.

Nuogrindai įrengti paruošiamas pagrindas, vėliau užpilamas žvyru. Cokolio remonto darbai atliekami šiltojo sezono metu. Žr. detalę 1.

Fasado remontas.

Sienų paviršius nuvalomas, užtaisomos tarpblokinės siūlės. Sienų tarpblokinė siūlių remonto būdai:

1. Visiškai išardant siūlę ir ją apšiltinant. Sena siūlė yra visiškai išardoma, išvaloma nuo esančių viduje šiukšlių ir dulkių. Atliekamas siūlės šiltinimas - pripurškiant poliuretanių putų. Atstatomas apsauginis tinkas. Atliekamas gruntavimas. Tarpblokinė siūlė dengiama išoriniu silikonizuotu polimeriniu hermetiku (sandarikliu).

2. Neardant siūlės, bet ją apšiltinant. Tarpblokinio sujungimo kanalo konstrukcija neardoma. Siūlė išvaloma, atitrūkęs tinkas pašalinamas. Pro išgręžtas skylės siūlė užpildoma poliuretanių putomis. Atstatomas apsauginis tinkas (kur to reikia). Atliekamas gruntavimas. Tarpblokinė siūlė dengiama išoriniu silikonizuotu polimeriniu hermetiku (sandarikliu).

3. Siūlės remontas be apšiltinimo. Siūlės paviršius yra išvalomas. Atliekamas gruntavimas.

Tarpblokinė siūlė dengiama išoriniu silikonizuotu polimeriniu hermetiku (sandarikliu).

Visi metaliniai elementai gruntuojami, dažomi antikoroziniais dažais, prieš tai nuvalius esamą dažų sluoksnį. Ant fasadų esančios inžinerinės sistemos (el. skydinės, silpnų srovių įvada ir kt.) išsaugomos.

Įėjimų remontas.

Sutvarkomi įėjimai ir įėjimų stogeliai. Atstatomos pažeistos, aptrupėjusios laiptų pakopos bei aikštelės (betonuojant). Esami turėklai remontuojami, nuvalomos rūdys, turėklai gruntuojami ir dažomi drėgmei atspariais dažais. Įėjimo stogelių danga demontuojama, suformuojami reikalingi nuolydžiai ir įrengiama nauja dviejų sluoksnių stogo danga. Prieš įrengiant ritininę hidroizoliacinę dangą ant vertikalios sienos, paviršius turi būti išlygintas. Stogo sujungimo vietose su sienomis ir kitais vertikaliais paviršiais pastarieji turi būti padengti hidroizoliacine danga ne mažiau kaip 300 mm virš stogo plokštumos. Hidroizoliacinės dangos kraštas turi būti užsandarintas, kad į stogo konstrukcijas nepatektų vanduo. Stogelių apačia tinkuojama, glaistoma, dažoma.

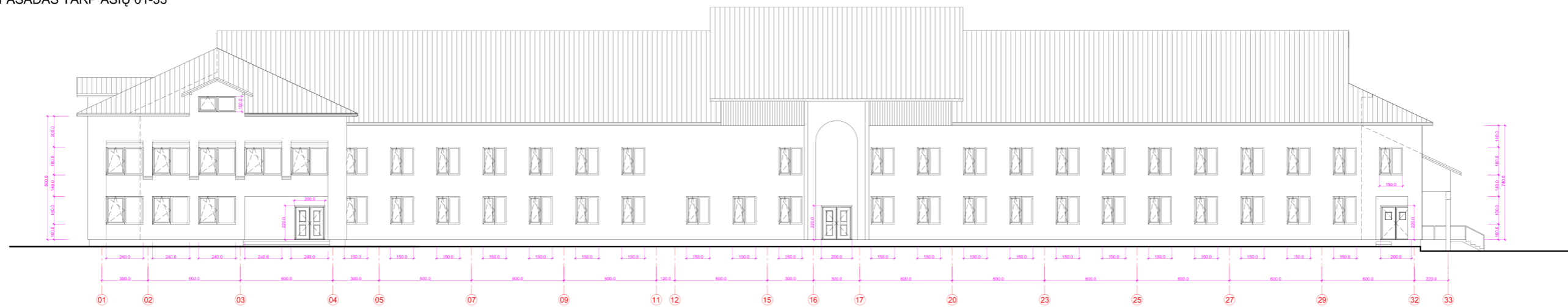
Žr. detalę 2.

Pastaba:

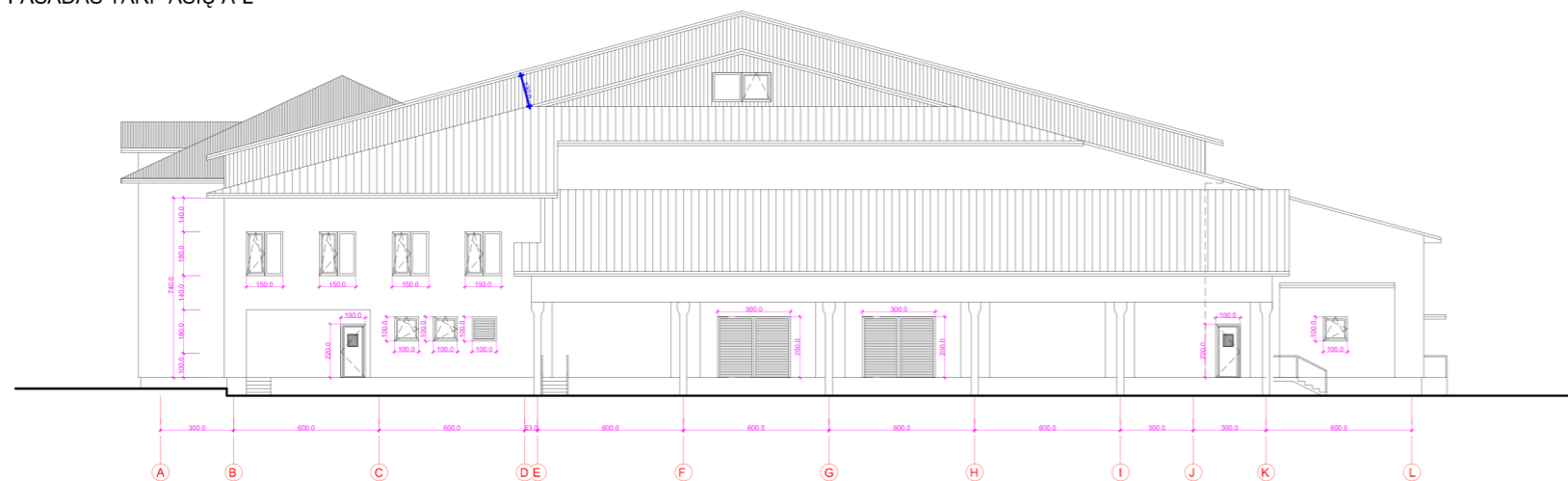
1. Langai ir durys pavaizduoti iš išorės.
2. Matmenys duoti centimetrais.
3. Matmenis tikslinti vietoje.
4. Langų rėmai plastikiniai su vienu stiklo paketu.
5. Langų varčios atsidaro į vidų.
6. Durys plieninės, D-1 su stiklu.

ATEST. NR.	UAB "PLANAS B"			Gamybinio pastato (1G1b), Melioratorių g. 19, Molėtuose, fasadų paprastas remontas	
5845	ALGIRDO G. 32-3, VILNIUS, į.k. 300878531 El.p.; planas_b@zebra.lt TEL. 868772130				
1020A	PV	A. ULJANOVAS		2012-05-18	FASADAI TARP AŠIŲ 33-01, L-A M 1:300
	ARCH	P. BAČINSKAS		2012-05-18	
ETAPAS	UZSAKOVAS			KOMPLEKSAS - OBJEKTAS - ETAPAS - DALIS - BREZ. NR.	
TP	AB "LELIJA"			2015.09.03.TP-AS-03	
	Panerių g. 43, LT-03202 Vilnius, į.k. 122234918			LAPAS	LAPŲ
				1	1

FASADAS TARP AŠIŲ 01-33



FASADAS TARP AŠIŲ A-L



Pastaba:

1. Langai ir durys pavaizduoti iš išorės.
2. Matmenys duoti centimetrais.
3. Matmenis tikslinti vietoje.
4. Langų rėmai plastikiniai su vienu stiklo paketu.
5. Langų varčios atsidaro į vidų.
6. Durys plieninės, D-1 su stiklu.

Cokolio ir nuogrindos remontas.

Pašalinama sena nuogrinda. Pastato perimetru kasama 600 mm gylio tranšėja. Prie inžinerinių tinklų tranšėja kasama rankiniu būdu, siekiant apsaugoti veikiančius inžinerinius tinklus nuo mechaninių pažeidimų. Pamato paviršius, pagal poreikį išlyginamas prieš įrengiant hidroizoliaciją. Ant antžeminės ir požeminės cokolio dalies įrengiama vertikali teptinė hidroizoliacija. Pamatas padengiamas drenažine membrana. Įrengiama apdaila.

Nuogrindai įrengti paruošiamas pagrindas, vėliau išklojama betoninė trinkelėmis. Cokolio remonto darbai atliekami šiltojo sezono metu. Žr. detalę 1.

Fasado remontas.

Sienų paviršius nuvalomas, užtaisomos tarpblokinės siūlės. Sienų tarpblokinė siūlių remonto būdai:

1. Visiškai išardant siūlę ir ją apšiltinant. Sena siūlė yra visiškai išardoma, išvaloma nuo esančių viduje šiukšlių ir dulkių. Atliekamas siūlės šiltinimas - pripurškiant poliuretanių putų. Atstatomas apsauginis tinkas. Atliekamas gruntavimas. Tarpblokinė siūlė dengiama išoriniu silikonizuotu polimeriniu hermetiku (sandarikliu).

2. Neardant siūlės, bet ją apšiltinant. Tarpblokinio sujungimo kanalo konstrukcija neardoma. Siūlė išvaloma, atitrūkęs tinkas pašalinamas. Pro išgręžtas skylės siūlė užpildoma poliuretanių putomis. Atstatomas apsauginis tinkas (kur to reikia). Atliekamas gruntavimas. Tarpblokinė siūlė dengiama išoriniu silikonizuotu polimeriniu hermetiku (sandarikliu).

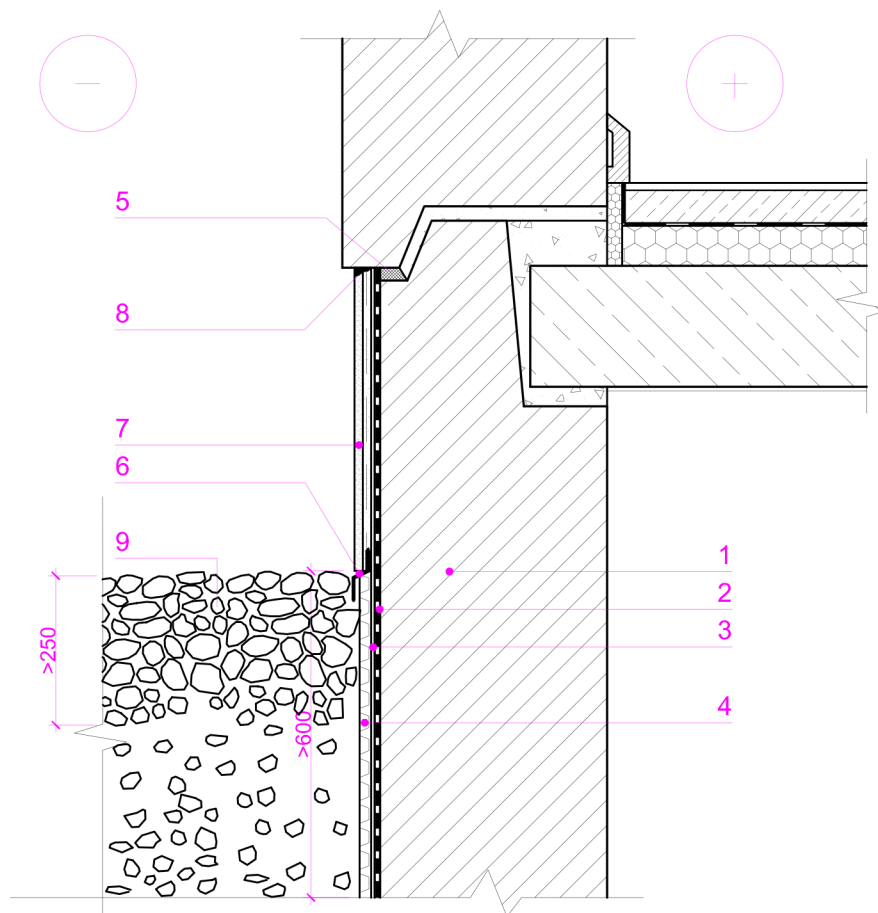
3. Siūlės remontas be apšiltinimo. Siūlės paviršius yra išvalomas. Atliekamas gruntavimas. Tarpblokinė siūlė dengiama išoriniu silikonizuotu polimeriniu hermetiku (sandarikliu).

Visi metaliniai elementai gruntuojami, dažomi antikoroziniais dažais, prieš tai nuvalius esamą dažų sluoksnį. Ant fasadų esančios inžinerinės sistemos (el. skydinės, silpnų srovių įvada ir kt.) išsaugomos. Įėjimų remontas.

Sutvarkomi įėjimai ir įėjimų stogeliai. Atstatomos pažeistos, aptrupėjusios laiptų pakopos bei aikštelės (betonuojant). Esami turėklai remontuojami, nuvalomos rūdys, turėklai gruntuojami ir dažomi drėgmei atspariais dažais. Įėjimo stogelių danga demontuojama, suformuojami reikalingi nuolydžiai ir įrengiama nauja dviejų sluoksnių stogo danga. Prieš įrengiant ritininę hidroizoliacinę dangą ant vertikalių sienų, paviršius turi būti išlygintas. Stogo sujungimo vietose su sienomis ir kitais vertikaliais paviršiais pastarieji turi būti padengti hidroizoliacine danga ne mažiau kaip 300 mm virš stogo plokštumos. Hidroizoliacinės dangos kraštas turi būti užsandarintas, kad į stogo konstrukcijas nepatektų vanduo. Stogelių apačia tinkuojama, glaistoma, dažoma.

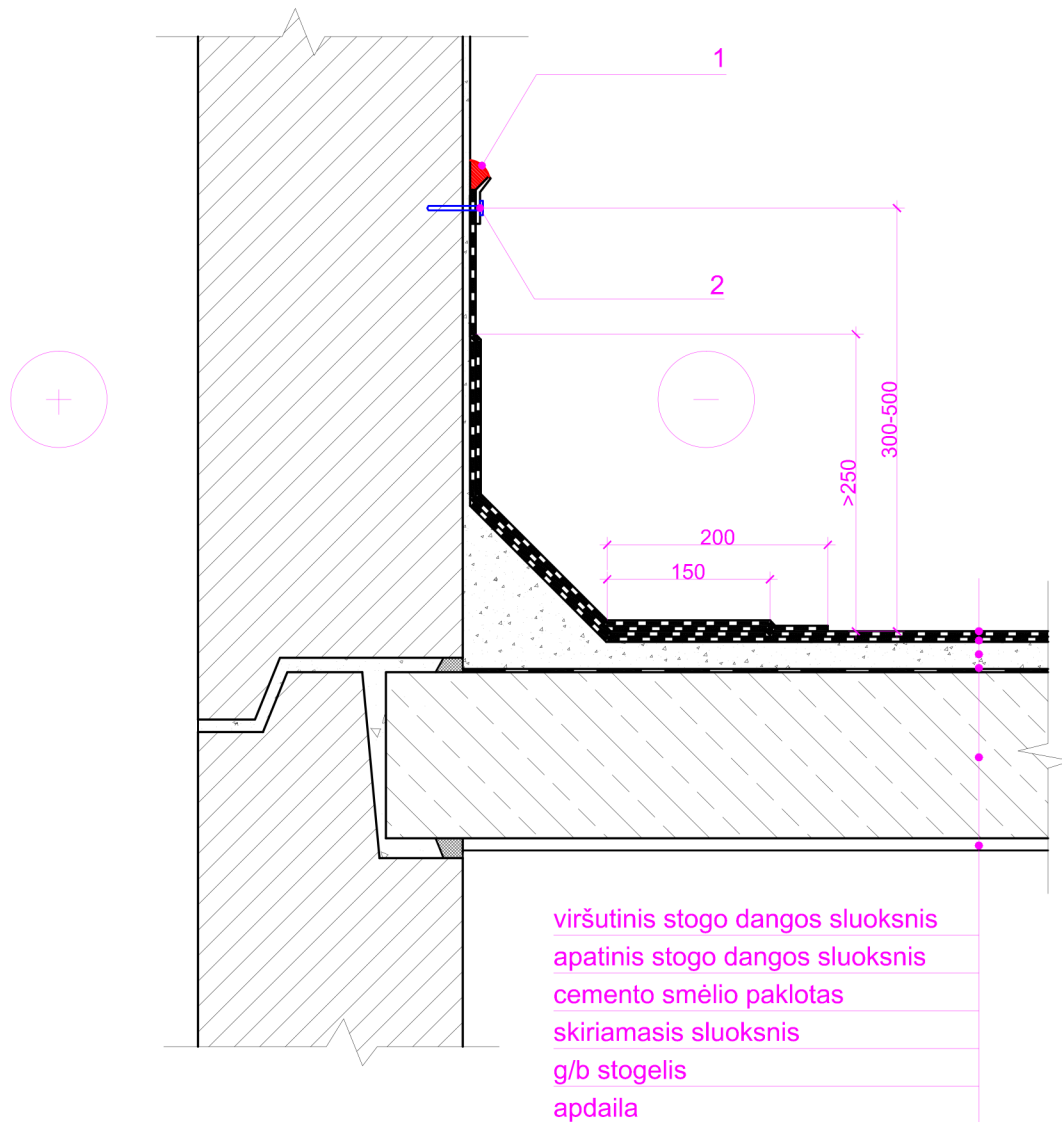
Žr. detalę 2.

ATEST. NR.	UAB "PLANAS B"			Gamybinio pastato (1G1b), Melioratorių g. 19, Molėtuose, fasadų paprastas remontas	
5845	ALGIRDO G. 32-3, VILNIUS, į.k. 300878531 El.p.; planas_b@zebra.lt TEL. 868772130				
1020A	PV	A. ULJANOVAS		2012-05-18	FASADAI TARP AŠIŲ 01-33, A-L M 1:300
	ARCH	P. BAČINSKAS		2012-05-18	
ETAPAS	UZSAKOVAS			KOMPLEKSAS - OBJEKTAS - ETAPAS - DALIS - BREZ. NR.	
TP	AB "LELIJA"			2015.09.03.TP-AS-04	
	Panerių g. 43, LT-03202 Vilnius, į.k. 122234918			LAPAS	LAPŲ
				1	1



- 1 - pamato plokštė
- 2 - vertikali hidroizoliacija;
- 3 - iššisinis klijų sluoksnis;
- 4 - vėdinimo ir drenavimo membrana;
- 5 - tarpinė;
- 6 - apsauginis profiliuotis;
- 7 - cokolio apdaila;
- 8 - elastinė mastika;
- 9 - drenuojama nuogrinda.

ATEST. NR.	UAB "PLANAS B"				Gamybinio pastato (1G1b) , Melioratorių g. 19, Molėtuose, fasadų paprastasis remontas			
5845	ALGIRDO G. 32-3, VILNIUS, į.k. 300878531 El.p.; planas_b@zebra.lt TEL. 868772130							
1020A	PV	A. ULJANOVAS		2012-05-18	DETALĖ 1			LAIDA
	ARCH	P. BAČINSKAS		2012-05-18				0
ETAPAS	UŽSAKOVAS				KOMPLEKSAS - OBJEKTAS - ETAPAS - DALIS - BREZ. NR.			LAPAS
TP	AB "LELIJA" Panerių g. 43, LT-03202 Vilnius, į.k. 122234918				2015.09.03.TP-AS-05			LAPŲ
							1	1



- 1 - bituminis hermetikas;
2 - cinkuota plieninė lentjuostė;

ATEST. NR.	UAB "PLANAS B"				Gamybinio pastato (1G1b) , Melioratorių g. 19, Molėtuose, fasadų paprastasis remontas		
5845	ALGIRDO G. 32-3, VILNIUS, į.k. 300878531 El.p.; planas_b@zebra.lt TEL. 868772130						
1020A	PV	A. ULJANOVAS		2012-05-18	DETALĖ 2		LAIDA
	ARCH	P. BAČINSKAS		2012-05-18			0
ETAPAS	UZSAKOVAS				KOMPLEKSAS - OBJEKTAS - ETAPAS - DALIS - BREZ. NR.		LAPAS
TP	AB "LELIJA" Panerių g. 43, LT-03202 Vilnius, į.k. 122234918				2015.09.03.TP-AS-06		1
							1

