

Statytojas	UAB „S.V.S.“			
Statinio projekto pavadinimas	<b>SANDĖLIAVIMO PASKIRTIES PASTATO PRAMONĖS G. 18, KLAIPĖDA, STATYBOS PROJEKTAS</b>			
Statinio kategorija	YPATINGAS STATINYS			
Statinio projekto nr.	202203-PP			
Statinio projekto etapas	PROJEKTINIS PASIŪLYMAS			
Pastatai	SANDĖLIAVIMO PASKIRTIES PASTATAS			
Statinio projekto dalis	<b>SKLYPO PLANAS, STATINIO ARCHITEKTŪRA</b>	Byla (knyga)	<b>SP-SA-01</b>	
		Laida	<b>0</b>	
		Bylos išleidimo data	2022-03	
<b>Įmonė</b>	<b>Pareigos</b>	<b>Vardas, Pavardė</b>	<b>Atestato nr.</b>	<b>Parašas</b>
GEN. PROJEK- TUOTOJAS	Direktorius	Darius Juozapavičius		
UAB “ENERGO PROJEKTAS”  Liepų g. 48D, Klaipėda, Lietuva Tel. +370 659 88990, darius@fez.lt	Projekto vadovas	Evaldas Morkūnas	A1871	

KLAIPĖDA

**BYLOS SP - SA DOKUMENTŲ ŽINIARAŠTIS**  
**TEKSTINIŲ DOKUMENTŲ ŽINIARAŠTIS**

Dokumento žymuo	Lapų sk.	Lapo nr.	Laida	Dokumento pavadinimas
202203-01-TP-SP-SA.BDŽ-1	1	1	0	Bylos dokumentų žiniaraštis
202203-01-TP-SP.AR-1	4	2-5	0	Aiškinamasis raštas

**BRĖŽINIŲ ŽINIARAŠTIS**

Dokumento žymuo	Lapų sk.	Lapo nr.	Laida	Dokumento pavadinimas
<b>SKLYPO PLANAS</b>				
202203-PP-01-SP.B-01	1	1	0	Sklypo planas, M1:500
<b>STATINIO ARCHITEKTŪRA</b>				
202203-PP-01-SA.B-01	1	2	0	1a. planas apdailos darbams, M1:100
202203-PP-01-SA.B-02	1	3	0	2a. planas apdailos darbams, M1:100
202203-PP-01-SA.B-03	1	4	0	Fasadai, Architektūriniai pjūviai 1-1 M1:100

**PRIDEDAMŲJŲ DOKUMENTŲ ŽINIARAŠTIS**

Eilės nr.	Dokumento žymuo	Lapų sk.	Lapo nr.	Dokumento pavadinimas
1.	44/1983724	2	1-2	Nekilnojamojo turto registro duomenų bazės išrašas
2.	44/1983724	2	3-4	Nekilnojamojo turto registro duomenų bazės išrašas
3.	140362652	4	5-8	Lietuvos Respublikos juridinių asmenų registro elektroninis sertifikuotas išrašas
4.		2	9-10	Žemės sklypo planas
5.	T2-285	4	11-14	Sprendimas dėl Pramonės parko teritorijos tarp Vilniaus plento, kelio Palanga-Šilutė, Lypkių gatvės ir geležinkelio detaliojo plano patvirtinimo
6.	A1871	1		Kvalifikacijos atestatas
7.	FS2S2D-22-001	1		Įgaliojimas Evaldui Morkūnui

UAB "ENERGO PROJEKTAS" LIEPŲ G. 48D, KLAIPĖDA, LIETUVA				SANDĖLIAVIMO PASKIRTIES PASTATO PRAMONĖS G.18, KLAIPĖDA, STATYBOS PROJEKTAS			
A1871	SPDV	IVALDAS MORKŪNAS	2022 03	BYLOS DOKUMENTŲ ŽINIARAŠTIS			LAI DA
							0
KALBOS TRUMP.	STATYTOJAS			202203-PP-01-BDZ-1			LAPAS
LT	UAB „S.V.S.“						1

# AIŠKINAMASIS RAŠTAS

## 1. BENDRIEJI DUOMENYS

**Objekto pavadinimas:** Sandėliavimo paskirties pastato Pramonės g. 18, Klaipėda, statybos projektas.

**Užsakovas/statytojas:** UAB „S.V.S.“, įmonės kodas 140362652, adresas Plieno g. 3 K1-3, Klaipėda, Lietuva.

**Projektuotojas ir adresas:** UAB „Energo projektas“, Minijos g. 140-3, LT-93259, Klaipėda.

**Statybos vieta:** Pramonės g. 18, Klaipėda, Lietuva.

**Statinio statybos rūšis:** nauja statyba.

**Projekto rūšis:** techninis darbo projektas.

**Visuomenei svarbus statinys:** vadovaujantis STR 1.04.04:2017 priskiriamas visuomenei svarbiems statinimas.

**Pagrindinė tikslinė projektuojamų pastatų naudojimo paskirtis:** sandėliavimo.

**Sklypo paskirtis, dydis:** naudojimo paskirtis – kita, naudojimo būdas – pramonės ir sandėliavimo objektų teritorijos. Žemės sklypo unikalus nr. 4400-5025-6889; sklypo kad. Nr.: 2101/0034:126 Klaipėdos m. k. v. Žemės sklypo plotas 1.8168 ha.

Pavadinimas	Mato vienetas	Kiekis projekte	Kiekis pagal detalų planą
Sklypo užstatymo intensyvumas	%	80	200
Sklypo užstatymo tankis	%	49	70
Leistinas pastato aukštis metrais	m	9,6	20

**Statinio kategorija:** projektuojamas pastatas priskiriamas ypatingiems statiniams (pastato bendras plotas didesnis kaip 2000 m<sup>2</sup>).

**Statinio pagrindiniai rodikliai:**

Pavadinimas	Mato vienetas	Kiekis projekte
1. Pastato paskirties rodikliai (gamybos, kitos planuojamos ūkinės veiklos, paslaugų apimtis, butų, vietų, lovų, bendras ir aptarnaujamų žmonių skaičius, kiti rodikliai).	Darbuotojų sk.	15
2. Pastato bendrasis plotas.	m <sup>2</sup>	4673.18

UAB „ENERGO PROJEKTAS“ LIEPŲ G. 48D, KLAIPĖDA, LIETUVA				SANDĖLIAVIMO PASKIRTIES PASTATO PRAMONĖS G.18, KLAIPĖDA, STATYBOS PROJEKTAS		
A1871	SPV	EVALDAS MORKŪNAS	2022 03	AIŠKINAMASIS RAŠTAS		LAIDA
						0
KALBOS TRUMP.	STATYTOJAS			202203-PP-01-AR-1	LAPAS	LAPŲ
LT	UAB „S.V.S.“				1	4

3. Pastato naudingasis plotas.	m <sup>2</sup>	4673.18
4. Pastato tūris.	m <sup>3</sup>	26505
5. Aukštų skaičius.	vnt.	2
6. Pastato aukštis.	m	9.60m
7. Energinio naudingumo klasė		A++
8. Statinio atsparumo ugniai laipsnis		III

**Ekspertizės privalomumas:** vadovaujantis STR 1.04.04:2017 ekspertizė privaloma (ypatingojo statinio 69.1).

**Projektas parengtas remiantis:** technine projektavimo užduotimi, statybos įstatymu, galiojančiais statybos techniniais reglamentais, RSN, firmų - gamintojų techniniai reikalavimais, vyriausybiniais nutarimais ir kitais normatyviniais dokumentais.

**Sklype esami kiti statiniai:** sklype kitų esamų statinių nėra.

**Susiekimas:** naujai statomi pastatai yra Klaipėdos miesto laisvojoje ekonominėje zonoje. Privažiavimas į planuojamą sklypą iš Pramonės gatvės šiaurinėje sklypo dalyje.

**Klimato sąlygos, sklypo reljefas ir pažintiniai duomenys.** Pagal STR 2.05.04:2003 "Poveikiai ir apkrovos" Klaipėdos rajonas priskiriamas III-jam vėjo apkrovos rajonui su pagrindine atskaitine vėjo greičio reikšme 32m/s, bei I-jam sniego apkrovos rajonui su sniego antžeminės apkrovos charakteristine reikšme 1,2 kN/m<sup>2</sup> (120 kg/m<sup>2</sup>). Pagal RSN 156-94 "Statybinė klimatologija" duomenis Klaipėdos rajone yra sekančios klimatinės sąlygos:

1.	Vidutinė metinė oro temperatūra	+7.0°C
2.	Absolūtus oro temperatūros maksimumas	+34.0°C
3.	Absolūtus oro temperatūros minimumas	-33.4°C
4.	Šalčiausios paros vidutinė oro temperatūra	-24.0°C (92% integralinis pasikartojimas)
5.	Šalčiausio penkiadienio vidutinė oro temperatūra	-22.0°C (92% integralinis pasikartojimas)
6.	Šildymo sezono vidutinė lauko oro temperatūra kai vidutinė paros oro temperatūra žemesnė kaip 8°C	+0,7°C
7.	Santykinis oro metinis drėgnumas	81%
8.	Vidutinis kritulių kiekis per metus	735mm
9.	Maksimalus paros kritulių kiekis	73.9 mm
10.	Maksimalus žemės įšalo gylis (galimas 1 kartą per 10 metų) 105cm, (galimas 1 kartą per 50 metų)	150cm

## 2. SKLYPO SUTVARKYMO PROJEKTINIŲ SPRENDINIŲ APRAŠYMAS

**Geografinė vieta:** sklypas, kuriame projektuojami pastatai yra Klaipėdos mieste.

**Žemės reljefas:** reljefas nelygus, absoliutinė altitudė svyruoja nuo 12.92 iki 13.74 baltijos aukščių sistema.

**Esamos kultūros paveldo vertybės:** planuojamame žemės sklype nėra registruotų nekilnojamųjų kultūros paveldo vertybių, kurios būtų paskelbtos valstybės saugomomis pagal LR Kultūros ministro įsakymą (LR Nekilnojamojo kultūros paveldo apsaugos įstatymo 10 str. 4d., Žin., 2004, nr. 153-5571).

**Pastatų išdėstymas sklype:** pastatai išdėstomi centrinėje sklypo dalyje.

202203-PP-01-AR-1	Lapas	Lapų	Laida
	2	4	0

**Aplinkos tvarkymas, teritorijos apželdinimas, darbuotojų poilsio zonų įrengimas, eksterjero elementai:** sodinami medžiai ir krūmai, įrengiami nauji pėsčiųjų takai, šalia įėjimų įrengiami suoliukai su šiukšliadėžėmis.

**Sklypo aptvėrimas ir apsaugos priemonės:** šiame projekto etape sklypo aptvėrimas nenumatomas.

**Atliekų surinkimas ir tvarkymas:** Komunalinės (buities) atliekos yra kaupiamos tam tikslui skirtuose konteineriuose pastatytuose ant kietos dangos. Jos yra periodiškai perduodamos utilizuoti, nustatyta tvarka registruotiems atliekų tvarkytojams. Buitinių konteinerių vieta nurodyta sklypo plane.

**Projektinių sprendinių atitiktis projekto rengimo dokumentams ir teritorijų planavimo dokumentams, esminiams statinio ir statinio architektūros, aplinkos, visuomenės sveikatos saugos, kraštovaizdžio, nekilnojamųjų kultūros paveldo vertybių, trečiųjų asmenų interesų apsaugos reikalavimams:** projektuojami pastatai neviršija leistinų sklypo užstatymo rodiklių. Statybos ir objekto veikimo metu trečiųjų asmenų (kaimyninių teritorijų naudotojų) interesai nebus suvaržomi.

**Gaisrinių mašinų įvažiavimas į sklypą, privažiavimas prie statinių ir apsisukimo aikštelės:** gaisrinės mašinos į sklypą įvažiuoja pro tuos pačius įvažiavimus kaip ir kitas transportas. Sklype numatyta gaisrinių automobilių privažiavimas aplink visą pastatą (žr. sklypo planą).

### 3. PASTATO PROJEKTINIŲ SPRENDINIŲ APRAŠYMAS

#### 3.1 Pastatų (patalpų) funkcinio ryšio ir zonavimo sprendiniai

Projektuojamas sandėliavimo paskirties pastatas su administracinėmis patalpomis.

Vidaus patalpos suprojektuotos pagal užsakovo pateiktą užduotį ir remiantis higienos normomis.

Pirmas aukštas:

- Sandėliavimo zona
- Buitinės zonos patalpos (san. mazgai)
- Laiptinės zona

Antras aukštas:

- Sandėliavimo zona
- Administracijos zonos patalpos (kabinetai, virtuvėlė, san. mazgai, pagalbinė pat., koridoriai)
- Laiptinės zona.

#### 3.2 Fasadų apdaila ir spalvos

Architektūriniai pastato sprendiniai projektuojami kompleksiskai sprendžiant fasadų kompoziciją ir išlaikant vientisą architektūrinę stilišką.

Projektuojamas sandėliavimo pastatas, tai lakoniškas stačiakampio formos dviejų aukštų tūris, kurio fasadai suskaidyti skirtingų spalvų kompozicija.

Projektuojamo pastato lauko sienų apdaila: "sandwich" tipo plokštės, aliuminio kompozito plokštės.

Stogas sutapdintas, danga – prilydoma dvisluoksnė ruloninė danga. Lietaus nuvedimo sistema – vidinė.

Langai: plastiko rėmų įstiklinti dvikamerinio selektyvinio stiklo paketais.

Durys: plastiko rėmų įstiklintos dvikamerinio selektyvinio stiklo paketais.

Langų, vartų, durų spalva tokia pati kaip šalia esančios fasado plokštumos.

Fasaduose naudojamos spalvos: "sandwich" plokščių - balkšva, pilka, aliuminio kompozito plokščių - žalia.

Virš visų įėjimo durų suprojektuotas akcentinis stogas.

Numatytos vietos fasaduose įstaigos pavadinimų iškaboms (žr. fasadų brėžinius). Įškaba detalizuojama darbo projekto metu.

202203-PP-01-AR-1	Lapas	Lapų	Laida
	3	4	0

### 3.3 Vidaus apdaila

Patalpų vidaus apdailai naudojamos LR sertifikuotos apdailos medžiagos, atitinkančios galiojančius teisės aktus ir higienos normas.

Projektuojama vidinė patalpų apdaila atitinka jų paskirtį (žr. patalpų apdailos žiniaraštį). Sienos yra dažomos plaunamais dažais, vietomis klijuojamos keraminėmis plytelėmis.

Grindims naudojamas pvc ir akmens masės grindų plytelės.

Tualetai, dušai, higienos pat. sienos iki lubų iškljuojamos glazūruotomis keraminėmis plytelėmis. Lubos - drėgmei atspariomis segmentinėmis plokštėmis.

Patalpų sienos, prie kurių tvirtinami santechniniai įrenginiai, bei padidinto drėgmės režimo patalpų sienos padengiamos glazūruotomis plytelėmis.

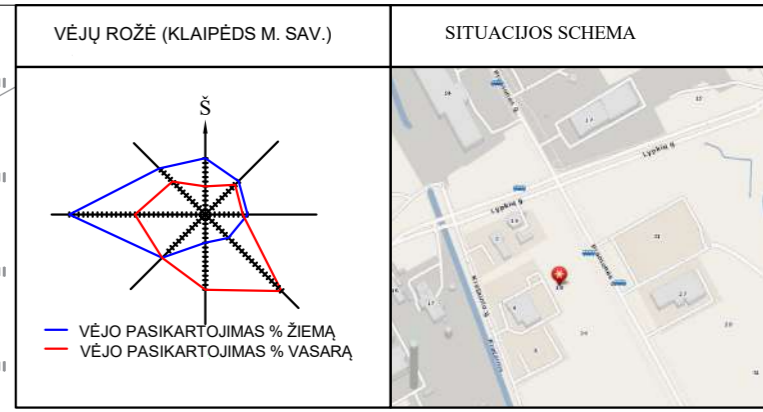
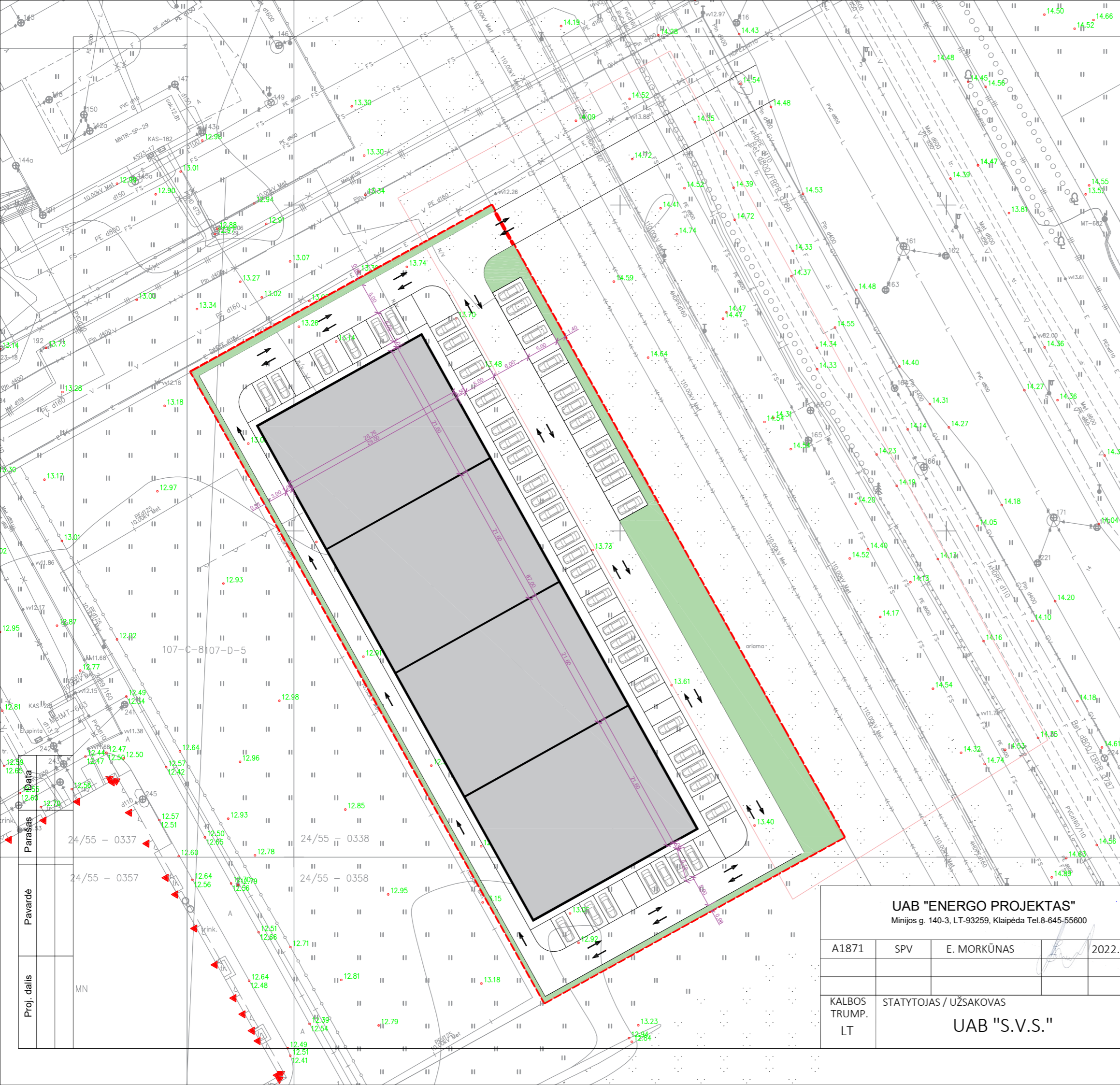
Grindims naudojama betono danga, sienų apdaila – “sandwich” plokštės.

### 4. INŽINERINIAI TINKLAI

Vandentiekis, buitinės ir paviršinės nuotekos jungiamos prie magistralinių miesto tinklų.

Šildymas numatomas šilumos siurbliu.

202203-PP-01-AR-1	Lapas	Lapų	Laida
	4	4	0



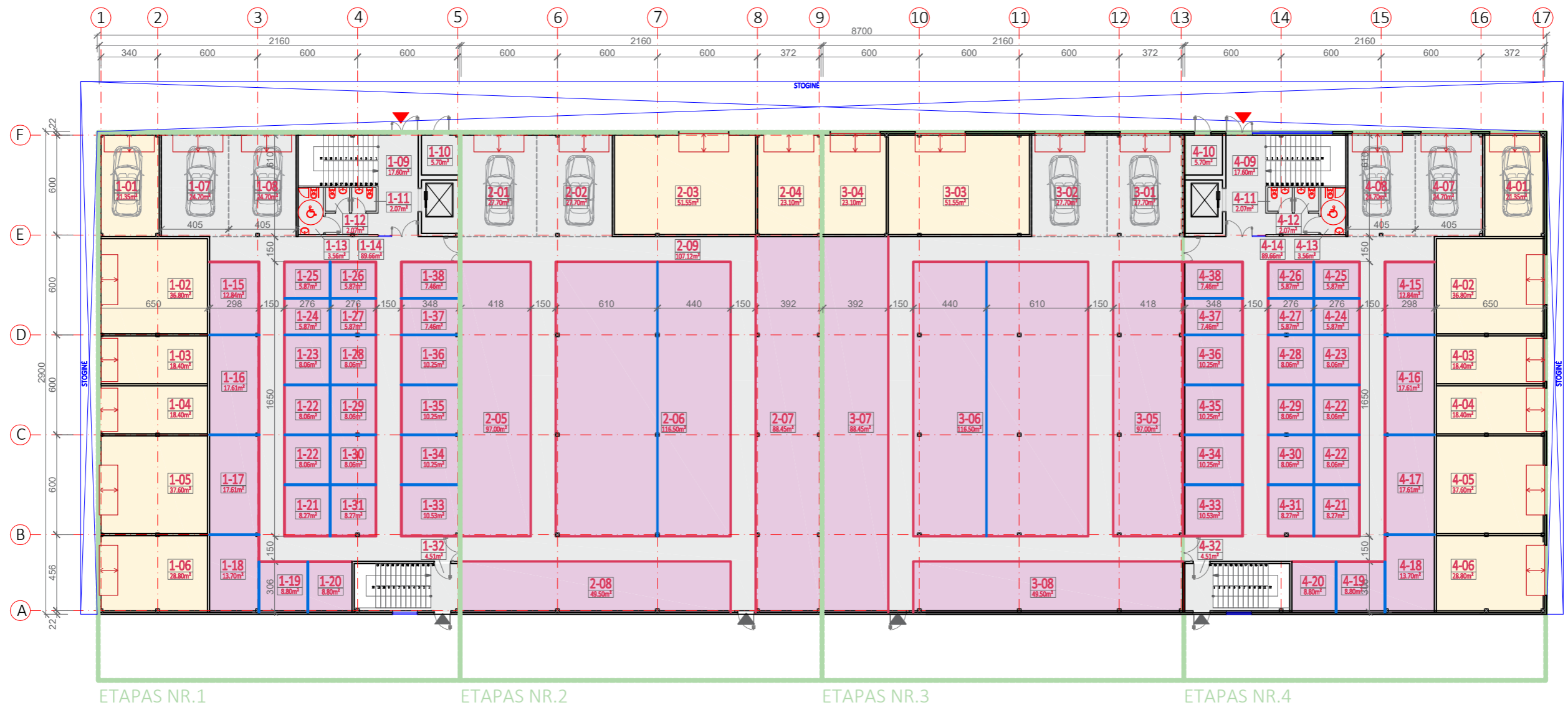
- EKSPLIKACIJA**
1. PROJEKTUOJAMAS SANDĒLIAVIMO PASTATAS.
  2. PAGAL STATYBOS TECHNINĮ REGLAMENTĄ LENGVIJŲ AUTOMOBILIŲ STOVĖJIMO VIETŲ MINIMALUS SKAIČIUS  $\frac{467}{23}$  - 23, SUPROJEKTUOTA 73 VIETŲ AIKŠTELĒ.
  3. 3 ŽŪN AUTOMOBILIŲ STOVĖJIMO VIETOS SU IŠLIPIMO AIKŠTELĒ ŠALIA JŲ, 4% NUO VISŲ PARKAVIMO VIETŲ.
  4. BUITINIŲ KONTEINERIŲ VIETA ANT KIETOS DANGOS
  5. POISLIO AIKŠTELĒ.
  6. DVIRAČIŲ STOVAS.
  7. SUOLIUKAS IR ŠIUKŠLIADĒŽĒ.
  8. VĒLIAVŲ STOVAI.
  9. ELEKTROMOBILIO ĮKROVIMO VIETA (2 VIETOS).

**SUTARTINIS ŽYMĖJIMAS**

	SKLYPO RIBA (PRAMONĒS G. 29), PRAMONĒS IR SANDĒLIAVIMO OBJEKTŲ TERITORIJA. PLOTAS 18168 M <sup>2</sup> .
	PAGRINDINIS ĮJIMAS Į PASTATĄ
	ĮVAŽIAVIMAS Į PASTATĄ

Parašas	24/55 - 0337	24/55 - 0338	24/55 - 0357	24/55 - 0358
Pavardė				
Proj. dalis	MN			

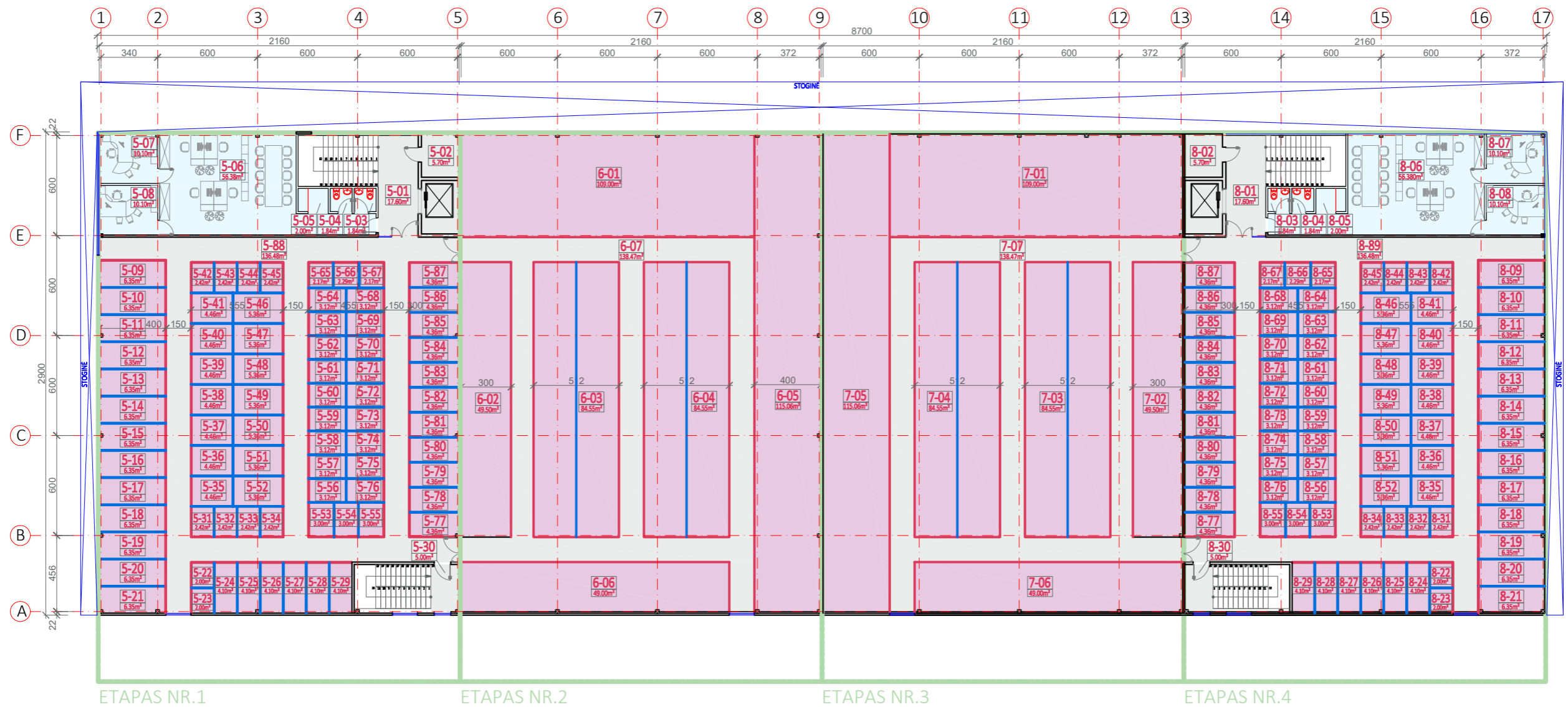
<b>UAB "ENERGO PROJEKTAS"</b> Minijos g. 140-3, LT-93259, Klaipėda Tel.8-645-55600				SANDĒLIAVIMO PASKIRTIES PASTATO PRAMONĒS G. 18, KLAIPĒDA, STATYBOS PROJEKTAS			
A1871	SPV	E. MORKŪNAS	2022.03	DOKUMENTO PAVADINIMAS		LAIDA	
				SKLYPO PLANAS		0	
KALBOS TRUMP. LT	STATYTOJAS / UŽSAKOVAS			DOKUMENTO ŽYMUO		LAPAS LAPŲ	
	UAB "S.V.S."			202203-PP-01-SP.B-01		1 1	



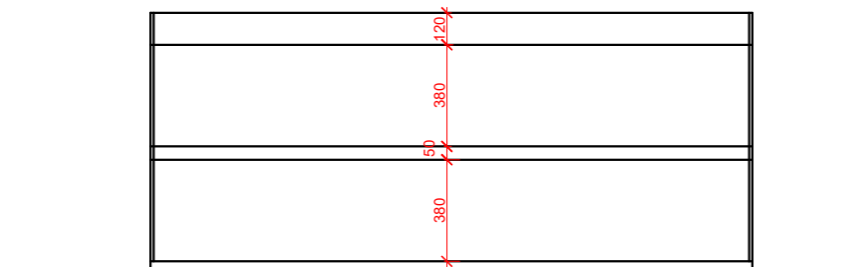
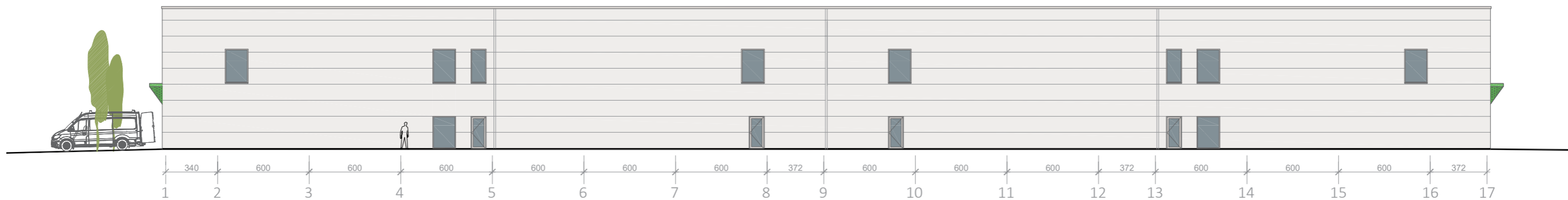
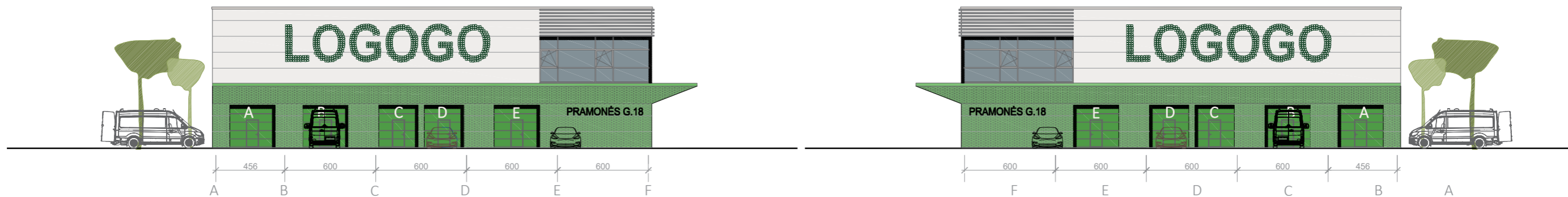
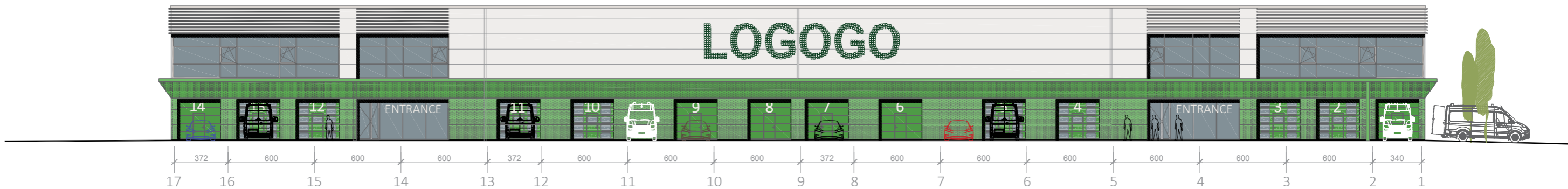
PATALPŲ EKSPLIKACIJA											
NR./NO	PATALPA/ROOM	PLOTAS m² / AREA m²	NR./NO	PATALPA/ROOM	PLOTAS m² / AREA m²	NR./NO	PATALPA/ROOM	PLOTAS m² / AREA m²	NR./NO	PATALPA/ROOM	PLOTAS m² / AREA m²
I ETAPAS			II ETAPAS			III ETAPAS			IV ETAPAS		
1-01	SANDELIS	21.35	2-01	SANDELIS	27.70	3-01	SANDELIS	27.70	4-01	SANDELIS	21.35
1-02	SANDELIS	36.80	2-02	SANDELIS	27.70	3-02	SANDELIS	27.70	4-02	SANDELIS	36.80
1-03	SANDELIS	18.40	2-03	SANDELIS	51.55	3-03	SANDELIS	51.55	4-03	SANDELIS	18.40
1-04	SANDELIS	18.40	2-04	SANDELIS	23.10	3-04	SANDELIS	23.10	4-04	SANDELIS	18.40
1-05	SANDELIS	37.60	2-05	SANDELIS	97.00	3-05	SANDELIS	97.00	4-05	SANDELIS	37.60
1-06	SANDELIS	28.80	2-06	SANDELIS	116.50	3-06	SANDELIS	116.50	4-06	SANDELIS	28.80
1-07	SANDELIS	24.70	2-07	SANDELIS	88.45	3-07	SANDELIS	88.45	4-07	SANDELIS	24.70
1-08	SANDELIS	24.70	2-08	SANDELIS	49.50	3-08	SANDELIS	49.50	4-08	SANDELIS	24.70
1-09	KORIDORIUS	17.60	2-09	SANDELIS	107.12	3-09	SANDELIS	107.12	4-09	KORIDORIUS	17.60
1-10	TECHNINE PATALPA	5.70							4-10	TECHNINE PATALPA	5.70
1-11	SAN. MAZGAS	2.07							4-11	SAN. MAZGAS	2.07
1-12	SAN. MAZGAS	2.07							4-12	SAN. MAZGAS	2.07
1-13	ZN SAN. MAZGAS	3.56							4-13	ZN SAN. MAZGAS	3.56
1-14	KORIDORIUS	89.66							4-14	KORIDORIUS	89.66
1-15	SANDELIS	12.84							4-15	SANDELIS	12.84
1-16	SANDELIS	17.61							4-16	SANDELIS	17.61
1-17	SANDELIS	17.61							4-17	SANDELIS	17.61
1-18	SANDELIS	13.70							4-18	SANDELIS	13.70
1-19	SANDELIS	8.80							4-19	SANDELIS	8.80
1-20	SANDELIS	8.80							4-20	SANDELIS	8.80
1-21	SANDELIS	8.27							4-21	SANDELIS	8.27
1-22	SANDELIS	8.06							4-22	SANDELIS	8.06
1-23	SANDELIS	8.06							4-23	SANDELIS	8.06
1-24	SANDELIS	5.87							4-24	SANDELIS	5.87
1-25	SANDELIS	5.87							4-25	SANDELIS	5.87
1-26	SANDELIS	5.87							4-26	SANDELIS	5.87
1-27	SANDELIS	5.87							4-27	SANDELIS	5.87
1-28	SANDELIS	8.06							4-28	SANDELIS	8.06
1-29	SANDELIS	8.06							4-29	SANDELIS	8.06
1-30	SANDELIS	8.06							4-30	SANDELIS	8.06
1-31	SANDELIS	8.27							4-31	SANDELIS	8.27
1-32	LAIPTINE	4.51							4-32	LAIPTINE	4.51
1-33	SANDELIS	10.53							4-33	SANDELIS	10.53
1-34	SANDELIS	10.25							4-34	SANDELIS	10.25
1-35	SANDELIS	10.25							4-35	SANDELIS	10.25
1-36	SANDELIS	10.25							4-36	SANDELIS	10.25
1-37	SANDELIS	7.46							4-37	SANDELIS	7.46
1-38	SANDELIS	7.46							4-38	SANDELIS	7.46
VISO/TOTAL:		551.80	VISO/TOTAL:		588.62	VISO/TOTAL:		588.62	VISO/TOTAL:		551.80

<b>UAB "ENERGO PROJEKTAS"</b> Mūnija g. 140-3, LT-93295, Klaipėda Tel 8-645-55600				STATINIO PROJEKTO PAVADINIMAS SANDELIAVIMO PASKIRTIES PASTATO PRAMONĖS G. 18, KLAIPĖDA, STATYBOS PROJEKTAS			
A1871	SPV	E. MORKŪNAS	2022.03	DOKUMENTO PAVADINIMAS		LAIDA	
				1A. PLANAS APDAILOS DARBAMS		0	
KALBOS TRUMP. LT				STATYTOJAS / UŽSAKOVAS UAB "S.V.S."		DOKUMENTO ŽYMUO 202203-PP-01-SA.B-01	
				LAPAS		LAPŲ	
				1		1	





PATALPŲ EKSPLIKACIJA												PATALPŲ EKSPLIKACIJA											
NR./NO	PATALPA/ROOM	PLOTAS m²/AREA m²	NR./NO	PATALPA/ROOM	PLOTAS m²/AREA m²	NR./NO	PATALPA/ROOM	PLOTAS m²/AREA m²	NR./NO	PATALPA/ROOM	PLOTAS m²/AREA m²	NR./NO	PATALPA/ROOM	PLOTAS m²/AREA m²	NR./NO	PATALPA/ROOM	PLOTAS m²/AREA m²						
5-01	TETAPUS	17,60	5-45	SANDELIS	2,42	6-01	SANDELIS	109,00	7-01	SANDELIS	109,00	8-01	KORIDORIUS	17,60	8-45	SANDELIS	2,42						
5-02	VALYTOJOS PAT.	5,70	5-46	SANDELIS	5,36	6-02	SANDELIS	49,50	7-02	SANDELIS	49,50	8-02	VALYTOJOS PAT.	5,70	8-46	SANDELIS	5,36						
5-03	SAN. MAZGAS	1,84	5-47	SANDELIS	5,36	6-03	SANDELIS	84,55	7-03	SANDELIS	84,55	8-03	SAN. MAZGAS	1,84	8-47	SANDELIS	5,36						
5-04	SAN. MAZGAS	1,84	5-48	SANDELIS	5,36	6-04	SANDELIS	84,55	7-04	SANDELIS	84,55	8-04	SAN. MAZGAS	1,84	8-48	SANDELIS	5,36						
5-05	VIRTUVELĖ	2,00	5-49	SANDELIS	5,36	6-05	SANDELIS	115,06	7-05	SANDELIS	115,06	8-05	VIRTUVELĖ	2,00	8-49	SANDELIS	5,36						
5-06	KABINETAS	56,38	5-50	SANDELIS	5,36	6-06	SANDELIS	49,00	7-06	SANDELIS	49,00	8-06	KABINETAS	56,38	8-50	SANDELIS	5,36						
5-07	KABINETAS	10,10	5-51	SANDELIS	5,36	6-07	KORIDORIUS	138,47	7-07	KORIDORIUS	138,47	8-07	KABINETAS	10,10	8-51	SANDELIS	5,36						
5-08	KABINETAS	10,10	5-52	SANDELIS	5,36						8-08	KABINETAS	10,10	8-52	SANDELIS	5,36							
5-09	SANDELIS	6,35	5-53	SANDELIS	3,00						8-09	SANDELIS	6,35	8-53	SANDELIS	3,00							
5-10	SANDELIS	6,35	5-54	SANDELIS	3,00						8-10	SANDELIS	6,35	8-54	SANDELIS	3,00							
5-11	SANDELIS	6,35	5-55	SANDELIS	3,00						8-11	SANDELIS	6,35	8-55	SANDELIS	3,00							
5-12	SANDELIS	6,35	5-56	SANDELIS	3,12						8-12	SANDELIS	6,35	8-56	SANDELIS	3,12							
5-13	SANDELIS	6,35	5-57	SANDELIS	3,12						8-13	SANDELIS	6,35	8-57	SANDELIS	3,12							
5-14	SANDELIS	6,35	5-58	SANDELIS	3,12						8-14	SANDELIS	6,35	8-58	SANDELIS	3,12							
5-15	SANDELIS	6,35	5-59	SANDELIS	3,12						8-15	SANDELIS	6,35	8-59	SANDELIS	3,12							
5-16	SANDELIS	6,35	5-60	SANDELIS	3,12						8-16	SANDELIS	6,35	8-60	SANDELIS	3,12							
5-17	SANDELIS	6,35	5-61	SANDELIS	3,12						8-17	SANDELIS	6,35	8-61	SANDELIS	3,12							
5-18	SANDELIS	6,35	5-62	SANDELIS	3,12						8-18	SANDELIS	6,35	8-62	SANDELIS	3,12							
5-19	SANDELIS	6,35	5-63	SANDELIS	3,12						8-19	SANDELIS	6,35	8-63	SANDELIS	3,12							
5-20	SANDELIS	6,35	5-64	SANDELIS	3,12						8-20	SANDELIS	6,35	8-64	SANDELIS	3,12							
5-21	SANDELIS	6,35	5-65	SANDELIS	3,12						8-21	SANDELIS	6,35	8-65	SANDELIS	3,12							
5-22	SANDELIS	2,00	5-66	SANDELIS	2,49						8-22	SANDELIS	2,00	8-66	SANDELIS	2,49							
5-23	SANDELIS	2,00	5-67	SANDELIS	2,17						8-23	SANDELIS	2,00	8-67	SANDELIS	2,17							
5-24	SANDELIS	4,10	5-68	SANDELIS	3,12						8-24	SANDELIS	4,10	8-68	SANDELIS	3,12							
5-25	SANDELIS	4,10	5-69	SANDELIS	3,12						8-25	SANDELIS	4,10	8-69	SANDELIS	3,12							
5-26	SANDELIS	4,10	5-70	SANDELIS	3,12						8-26	SANDELIS	4,10	8-70	SANDELIS	3,12							
5-27	SANDELIS	4,10	5-71	SANDELIS	3,12						8-27	SANDELIS	4,10	8-71	SANDELIS	3,12							
5-28	SANDELIS	4,10	5-72	SANDELIS	3,12						8-28	SANDELIS	4,10	8-72	SANDELIS	3,12							
5-29	SANDELIS	4,10	5-73	SANDELIS	3,12						8-29	SANDELIS	4,10	8-73	SANDELIS	3,12							
5-30	LAIPINE	5,00	5-74	SANDELIS	3,12						8-30	LAIPINE	5,00	8-74	SANDELIS	3,12							
5-31	SANDELIS	2,42	5-75	SANDELIS	3,12						8-31	SANDELIS	2,42	8-75	SANDELIS	3,12							
5-32	SANDELIS	2,42	5-76	SANDELIS	3,12						8-32	SANDELIS	2,42	8-76	SANDELIS	3,12							
5-33	SANDELIS	2,42	5-77	SANDELIS	4,36						8-33	SANDELIS	2,42	8-77	SANDELIS	4,36							
5-34	SANDELIS	2,42	5-78	SANDELIS	4,36						8-34	SANDELIS	2,42	8-78	SANDELIS	4,36							
5-35	SANDELIS	4,46	5-79	SANDELIS	4,36						8-35	SANDELIS	4,46	8-79	SANDELIS	4,36							
5-36	SANDELIS	4,46	5-80	SANDELIS	4,36						8-36	SANDELIS	4,46	8-80	SANDELIS	4,36							
5-37	SANDELIS	4,46	5-81	SANDELIS	4,36						8-37	SANDELIS	4,46	8-81	SANDELIS	4,36							
5-38	SANDELIS	4,46	5-82	SANDELIS	4,36						8-38	SANDELIS	4,46	8-82	SANDELIS	4,36							
5-39	SANDELIS	4,46	5-83	SANDELIS	4,36						8-39	SANDELIS	4,46	8-83	SANDELIS	4,36							
5-40	SANDELIS	4,46	5-84	SANDELIS	4,36						8-40	SANDELIS	4,46	8-84	SANDELIS	4,36							
5-41	SANDELIS	4,46	5-85	SANDELIS	4,36						8-41	SANDELIS	4,46	8-85	SANDELIS	4,36							
5-42	SANDELIS	2,42	5-86	SANDELIS	4,36						8-42	SANDELIS	2,42	8-86	SANDELIS	4,36							
5-43	SANDELIS	2,42	5-87	SANDELIS	4,36						8-43	SANDELIS	2,42	8-87	SANDELIS	4,36							
5-44	SANDELIS	2,42	5-88	KORIDORIUS	136,48						8-44	SANDELIS	2,42	8-88	KORIDORIUS	136,48							
			VISO/TOTAL:		566,04		VISO/TOTAL:		630,13		VISO/TOTAL:		630,13		VISO/TOTAL:		566,04						



UAB "ENERGO PROJEKTAS" Mūsų g. 140-3, LT-93209, Klaipėda Tel 8-645-55600				STATINIO PROJEKTO PAVADINIMAS SANDĖLIAVIMO PASKIRTIES PASTATO PRAMONĖS G. 18, KLAIPĖDA, STATYBOS PROJEKTAS	
A1871	SPV	E. MORKŪNAS	2022.03	DOKUMENTO PAVADINIMAS FASADAI, ARCH. PJŪVIS	LAIKA 0
KALBOS TRUMP. LT	STATYTOJAS / UŽSAKOVAS UAB "S.V.S."			DOKUMENTO ŽYMUO 202203-PP-01-SA.B-03	LAPAS 1
					LAPŲ 1

Proj. eilės Pavarės Pritaik. Data