



UAB „stARTstudio“
Įmonės kodas: 302642266
Basanavičiaus g.26,Vilnius
www.startstudio.lt

STATYTOJAS **UAB "DELIZA"**

OBJEKTAS: DAUGIABUYIS GYVENAMASIS NAMAS EITMINŲ G. 4 VILNIAUS M, STATYBOS PROJEKTAS

ADRESAS: Eitminių g. 4, Vilniaus m. (Skl. Kad. nr.: 4180/0400:703)

STATINIO TIPAS: Ypatingas statinys

STATINIO RŪŠIS: Nauja statyba

PROJEKTO STADIJA: PP

BYLOS NR.: ART20-ETM-PP

BYLOS DALIS: PROJEKTINIAI PASIŪLYMAI

PROJEKTO LAIDA: 0

UŽSAKOVAS: TVIRTINU: XX

PAREIGOS	VARDAS, PAVARDĖ	PARAŠAS	ATESTATO NR.
PV	NORBERTAS JADELLO		A 1731
ARCH	ASTA BERNATAVIČIŪTĖ		BAK 001005

Vilnius, 2020

TURINYS

Turinys	2
Aiškinamasis raštas	3
Bendrieji statinių rodikliai	6
Situacijos schema	8
Sklypo planas	9
Automobilių stovėjimo aikštelės planas	10
2 aukšto planas	11
3 aukšto planas	12
4 aukšto planas	13
5 aukšto planas	14
Fasadai	15
Pjūviai	16
Pastato 3D vaizdai	17
Projektinių pasiūlymų rengimo užduotis	18
Topografinė nuotrauka	21
DĖL 2021-01-21 PROTOKOLO Nr.A16-47/21(2.1.76E-INF) IŠRAŠO PATEIKIMO	24
GIS grafinis priedas	27

AIŠKINAMASIS RAŠTAS

1. OBJEKTO BENDRIEJI DUOMENYS

Objekto pavadinimas: Daugiabutis gyvenamasis namas

Statinio kategorija: Ypatingos

Projektavimo stadija: Projektiniai pasiūlymai

Žemės sklypo kadastrinis Nr.:

Užsakovas:

Pastato paskirtis: Gyvenamosios paskirties (trijų ir daugiau butų daugiabučiai) pastatas.

Objekto charakteristika: 6 aukštų, 61 butų gyvenamasis namas iš 3 korpusų su automobilių saugykla ir techninėmis patalpomis.

2. ESAMA SITUACIJA

Visa sklypo teritorija kylančio reljefo. Sklypas išvalytas nuo krūmynų. Teritorijoje medžių ir kitų želdynų nėra (medžių taksacija neatliekama), todėl medžių kirtimo darbai neplanuojami. Šiuo metu sklypas nenaudojamas.

Jokių inžinerinių tinklų sklypo dalyje nėra.

Palei šiaurinę sklypo dalį eina Eitminų g. Pietų ir rytų pusėse – tušti, nenaudojami ir neužstatyti sklypai. Vakarų pusėje esančiame sklype vykdomos daugiabučių gyvenamųjų namų statybos.

3. SKLYPO PLANO SPRENDINIAI

Žemės sklypo plotas – 2716 m²

Sklypas prie Eitminų g. Sklype numatyta statyti 3 gyvenamųjų namų korpusus (korpusai A, B, C), su antžemine automobilių stovėjimo aikštele po pastatu.

Pateikimas į automobilių stovėjimo aikštelę numatytas iš šiaurinės sklypo dalies, D kategorijos Eitminų g. Pagal galiojantį Vilniaus miesto bendrąjį planą – intensyvaus užstatymo gyvenamoji teritorija.

Techninės patalpos planuojamos 1 aukšte.

Šiuokščių konteinerio vieta projektuojama šalia įvažiavimo į automobilių stovėjimo aikštelę.

Pateikimai į pastato korpusus – A, B ir C per laiptinę kuri yra automobilių stovėjimo aikštelėje.

Šalia Eitminų g. projektuojamas pėsčiųjų takas.

Sklypo teritorija bus kokybiškai sutvarkyta: pėsčiųjų takai dengiami betoninėmis plytelėmis, automobilių stovėjimo aikštelė – betoninėmis trinkelėmis, įrengiamos vejos ir sklypo želdynai.

Projektuojamo daugiabučio gyvenamojo pastato poreikiams tnekinti suprojektuota 59 vietų automobilių saugykla.

Automobilių stovėjimo aikštelėje numatytas parkavimo vietų kiekis žmonių su negalia automobiliams viršija norminį – 4%. Iš viso suprojektuotos 4 automobilių stovėjimo vietos.

Priklausomieji želdynai sklype užima 773 m² arba 28% sklypo ploto.

Projekto sprendiniai užtikrina gretimų teritorijų apsaugą nuo erozijos, užpelkėjimo, gruntinių vandenių užteršimo gamybinėmis nuotekomis bei atliekomis.

Pastato lauko tinklų statybos metu pažeistos dangos bus kokybiškai atstatytos.

Projektuojamas pastatas pilnai prijungiamas prie miesto inžinerinių tinklų infrastruktūros, šiluma pastatui tiekima iš miesto šiluminių tinklų. Tiesiant inžinerinius tinklus už tvarkomos teritorijos ribų, būtina kokybiškai atstatyti darbų metu pažeistas dangas.

4. ARCHITEKTŪRINIAI – KONSTRUKCINIAI SPRENDINIAI

Pastato tūris kompaktiškas, architektūrinė išraiška santūri, fasadai atitinka minimalistinių gyvenamųjų namų pobūdį. Fasadų apdailai naudojama dekoratyvinė tinko apdaila.

Pastatas 5 aukštų, su automobilių stovėjimo aikštele ir techninėmis patalpomis 1 aukšte po pastatu. Antrame – šeštame aukštuose suprojektuota 60 butų.

Automobilių stovėjimo aikštelė po gyvenamaisiais butais – surenkamų g/b perdangų, kolonos ir perdangos tarp aukštų – g/b.

Pagrindinės pastatų laikančiosios konstrukcijos: mūrinės skersinės nešančios sienos ir surenkamos perdangos plokštės.

Stogo konstrukcija – surenkama perdanga, apšiltinimas, hidroizoliacine medžiaga.

Vidaus pertvaros tarp butų 200-300mm storio mūras, tinkuotas iš abiejų pusių, užtikrina normatyvinę 55dB triukšmo izoliaciją. Tarpaukštinių perdangų grindų konstrukcijoje talpinami smėlio ir akmens vatos garsą izoliuojantys sluoksniai. Pastato vidaus aplinkos apsauga nuo triukšmo atitinka C garso klasę.

Projektuojamo pastato energinio naudingumo klasė – A+.

Pastatas bus pilnai pritaikytas žmonių su negalia poreikiams.

Vidaus patalpų apdaila atitinka patalpų paskirtį, priešgaisrinius ir higienos reikalavimus.

5. PRIEMONĖS ŽMONĖMS SU NEGALIA TENKINTI

Pastato automobilių stovėjimo aikštelėse numatytos 4 vietos neįgaliųjų automobiliams stovėti. Jų kiekis višija norminį – 4% nuo visų 59 parkavimo vietų (STR 2.03.01:2001). Parkavimo vietos turės būti pažymėtos horizontaliu dangos ženkliniu.

Patekimui į pastatą numatyti ne aukštesni kaip 2 cm peraukštėjimai ir slenksčiai.

Pėsčiųjų takuose, prieš lygio ar krypties pasikeitimus ir susikirtimų su gatvės važiuojamąja dalimi, bei kitomis kliūtimis, numatomi įspėjamieji paviršiai. Visoje tvarkomoje teritorijoje numatyti įspėjamieji paviršiai iš „BIPA“ trinkelėlių su kauburėliais ir juostelėmis.

Liftas turės atitikti visus žmonių su negalia reikalavimus.

Stiklines įėjimo ir tambūro duris numatoma pažymėti kontrastingos spalvos juosta žmogaus akių lygyje (1,2-1,6m. aukštyje).

6. KITI PROJEKTO SPRENDINIAI

Projektas atitinka priešgaisrinius, higienos ir saugumo reikalavimus.

Trečiųjų asmenų interesai nepažeisti.

Statybos darbai gatvės ribose vykdomi vadovaujantis STR 1.06.01:2016 "Statybos darbai. Statinio statybos priežiūra", Lietuvos Respublikos Vyriausybės 2004-02-11 nutarimu Nr. 155 patvirtintu kelių priežiūros tvarkos aprašu, Lietuvos Respublikos saugaus eismo automobilių keliais įstatymu, Vilniaus miesto tarybos 2004-06-23 sprendimu Nr. 1-425, Automobilių kelių standartizuotų dangų konstrukcijų projektavimo taisyklėmis KPT SDK 07 ir kitais susijusiais teisės aktais. Išardytos gatvių dangos ir jų pagrindai turi būti įrengiami pagal esamą konstrukciją.

Esant poreikiui prieš darbų pradžią rangovas parengia ir suderina laikiną eismo organizavimo darbo projektą su VMSA Eismo organizavimo skyriumi ir Vilniaus m. VPK kelių policijos valdyba.

Vadovaujantis Lietuvos Respublikos sveikatos apsaugos ministro 2013 m. liepos įsakymu Nr. V-455 patvirtintos Lietuvos higienos normos HN 24:2003 „Geriamojo vandens saugos ir kokybės reikalavimai“ 26.2 punkto reikalavimais yra numatytos techninės priemonės šilumos punkte padidinti karšto vandens temperatūrą čiaupuose iki 60 °C dėl legioneliozės profilaktikos. Tokią profilaktiką šilumos punktą eksploatuojanti įmonė turi atlikti ne rečiau nei 1 kartą per 6 mėnesius, prieš tai informavus vandens vartotojus, kad būtų pasisaugota nudegimų. Temperatūros sukėlimo trukmė turi būti nuo 30 min. iki 1 valandos. To pakanka, kad Legionelės žūtų.

Vadovaujantis Lietuvos Respublikos aplinkos ministro 2016-12-12 įsakymu Nr. D1-878 (TAR, Nr. 2016-28700) „Dėl statybos techninio reglamento STR 1.05.01:2017 „Statybą leidžiantys dokumentai. Statybos užbaigimas. Statybos sustabdymas. Savavališkos statybos padarinių šalinimas. Statybos pagal neteisėtai išduotą statybą leidžiantį dokumentą padarinių šalinimas“ patvirtinimo“ patvirtinto Statybos techninio reglamento STR 1.05.01:2017 „Statybą leidžiantys dokumentai. Statybos užbaigimas. Statybos sustabdymas. Savavališkos statybos padarinių šalinimas. Statybos pagal neteisėtai išduotą statybą leidžiantį dokumentą padarinių šalinimas“ 10 priedo reikalavimais, techniniame projekte statybos užbaigimo procedūros metu yra

numatyta atlikti karšto vandens temperatūros matavimus iš tolimiausiai nutolusio vandentiekio čiaupo nuo karšto vandens cirkuliacinio stovo ir pateikti rezultatus statybos užbaigimo komisijai.

Vadovaujantis tuo pačiu STR 10 priedo 10 punkto reikalavimais, techniniame projekte statybos užbaigimo procedūros metu yra numatyta atlikti triukšmo ir dirbtinės apšvietos tyrimus projektuojamame pastate, aplinkoje ir jų rezultatus pateikti statybos užbaigimo komisijai.

Statinio projekto vadovas
N. Jadello (Kv. atest. Nr. A1731)

STR 1.04.04:2017 „Statinio projektavimas,
projekto ekspertizė“

5 priedas

BENDRIEJI STATINIŲ RODIKLIAI

Šiame priede nurodomi žemės sklypo ir statinių (techniniai ir paskirties) rodikliai bendruoju atveju. Projekte nurodomi konkretaus sklypo ir konkretaus statinio bendrieji rodikliai. Bendrieji statinio rodikliai lentelėje ar kita forma nurodomi projekto bendrojoje dalyje.

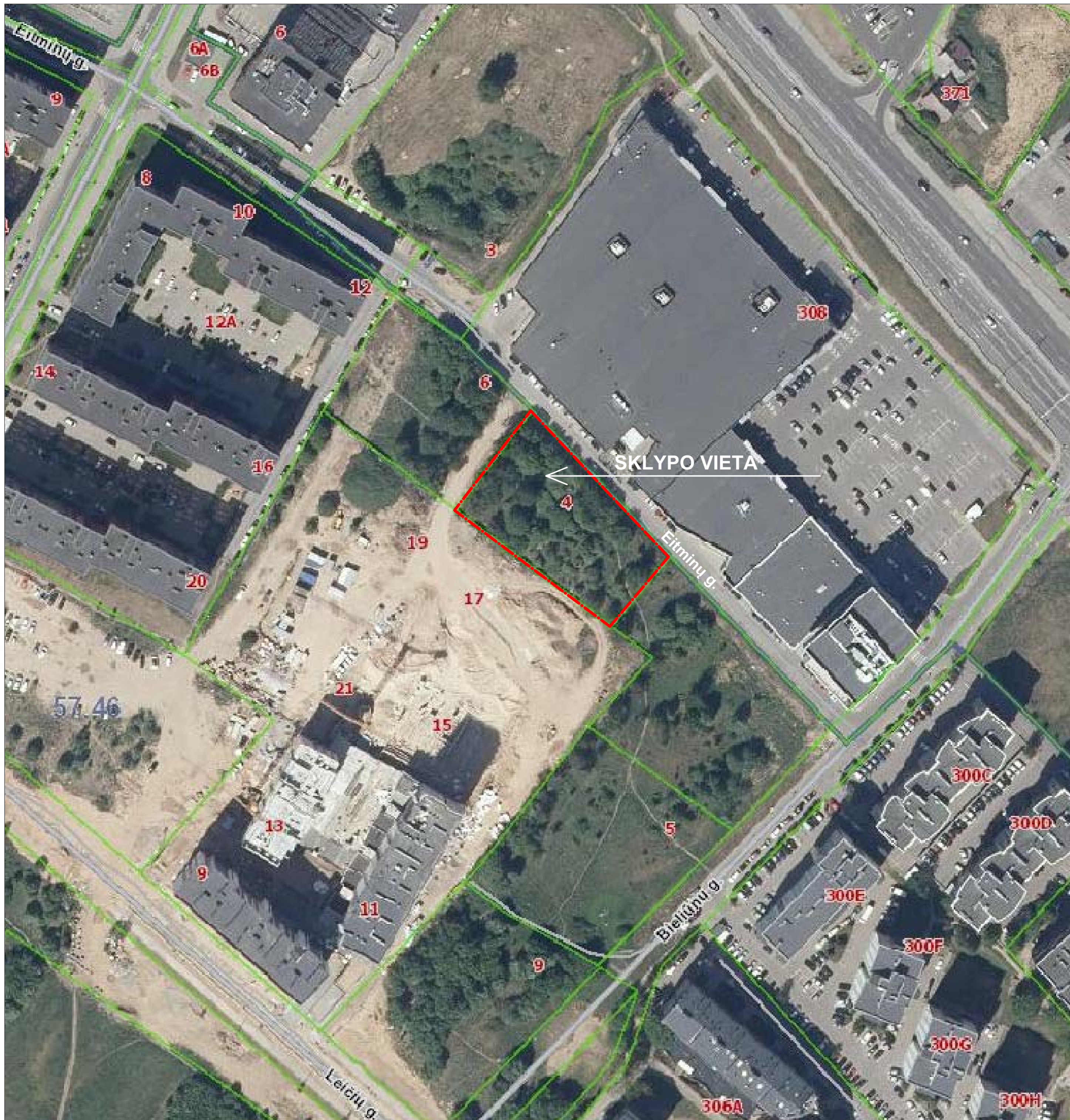
Pavadinimas	Mato vienetas	Kiekis	Pastabos
I SKYRIUS SKLYPAS			
1. teritorijos plotas	m ²	2716	
2. sklypo užstatymo intensyvumas	%	192	
3. sklypo užstatymo tankis	%	40	
II SKYRIUS PASTATAI			
VIENBUTIS GYVENAMASIS NAMAS			
1. Pastato paskirties rodikliai (gamybos, kitos planuojamos ūkinės veiklos, paslaugų apimtis, butų, vietų, lovų, bendras ir aptarnaujamų žmonių skaičius, kiti rodikliai).			neypatingas statinys
2. Pastato bendrasis plotas.*	m ²	5237	
3. Pastato naudingasis plotas. *	m ²	3137	
4. Pastato tūris.*	m ³	19376	
5. Aukštų skaičius.*	vnt.	5	
6. Pastato aukštis. *	m	17,30	

Pavadinimas	Mato vienetas	Kiekis	Pastabos
7. Butų skaičius (gyvenamajame name), iš jų:	vnt.	60	
7.1 1 kambario	vnt	13	
7.2. 2 ir daugiau kambarių	vnt.	47	
8. Energinio naudingumo klasė		A++	
9. Pastato (patalpų) akustinio komforto sąlygų klasė		C	
10. Statinio atsparumo ugniai laipsnis		II	
11. Kiti papildomi pastato rodikliai			

Statinio projekto vadovas NORBERTAS JADELLO A 1731

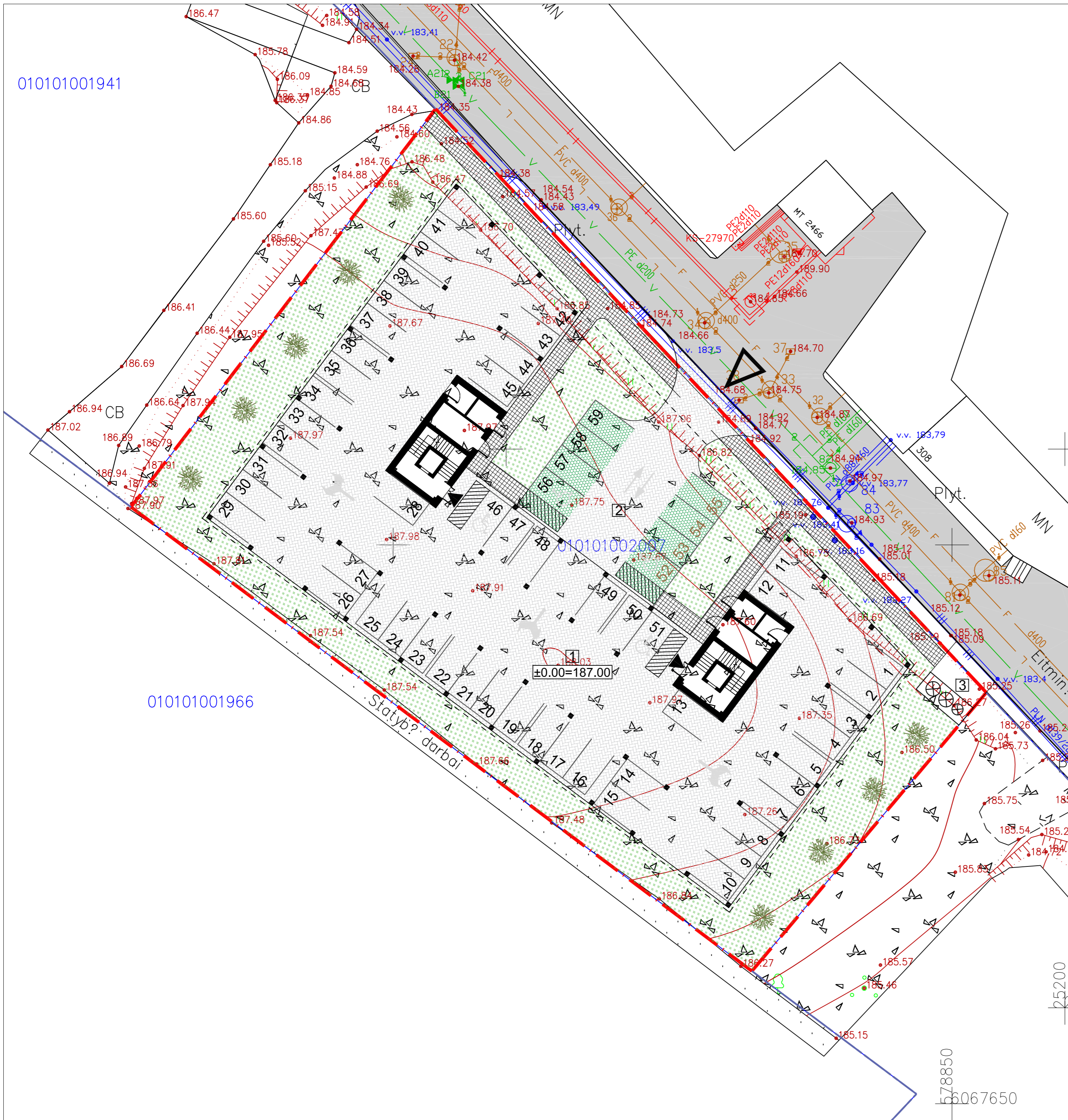
(vardas, pavardė, parašas, kvalifikacijos atestato arba pažymos Nr., data)

TVIRTINU:



Atestato Nr.	PROJEKTUOTOJAS:			UAB "stART studio" Basanavičiaus g. 26, Vilnius Mobile: +370 612 410 40 www.startstudio.lt	Projekto pavadinimas:		
					Daugiabutis gyvenamasis namas Eitminių g. 4, Vilniaus m. statybos projektas.		
A1731	P.V.	N. Jadello	2020-03-04	Situacijos schema		Laida	
001005	ARCH.	A. Bernatavičiūtė	2020-03-04			0	
Etapas	Užsakovas:			Brėžinio žymuo:		Lapas	
PP	UAB "DELIZA"			ART20-ETM-PP-SP-0		Lapų	
						1	
						1	

010101001941



010101001966



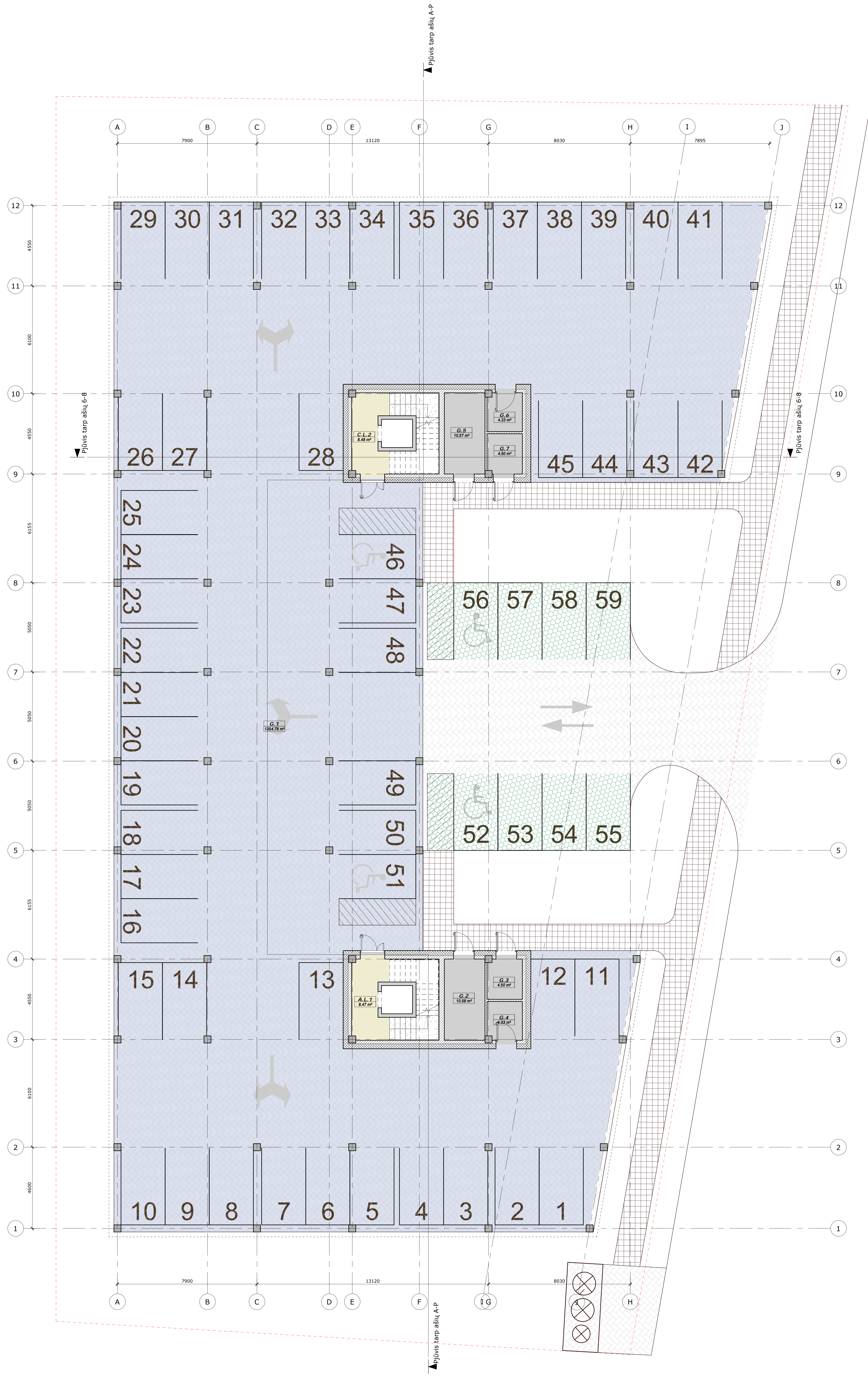
PAGRINDINIAI SKLYPO TECHNO-EKONOMINIAI RODIKLIAI

SKLYPO PLOTAS	2716 m ²
SKLYPO UŽSTATYMO PLOTAS	1531 m ²
PASTATO BENDRAS PLOTAS	5237 m ²
PASTATO NAUDINGAS PLOTAS	3137 m ²
SKLYPO UŽSTATYMO TANKUMAS	40%
SKLYPO UŽSTATYMO INTENSIVUMAS	192%
STATYBINIS TŪRIS SKLYPE	19376 m ³
PASTATO AUKŠTIS	17,30 m (5 aukštai)
AUTOMOBILIŲ STATYMO VIETŲ SKAIČIUS	59
APŽELDINTAS PLOTAS	833 m ² (31%)

SUTARTINIAI ŽYMĖJIMAI

- Gretimų sklypų ribos
- Sklypo riba
- Stogo riba
- Tvora (000 m)
- Numatomas įvažiavimas į sklypą
- Numatomas įėjimas į pastatą
- 1 Projektuojama automobilių stovėjimo aikštelė po pastatu
- 2 Projektuojama automobilių stovėjimo aikštelė
- 3 Projektuojama automobilių stovėjimo aikštelė
- Betoninės plokštės (1499,00 m²)
- Akmens masės plytelės (62,60 m²)
- Ažūrinių trinkelų dangą (100,08 m²)
- Veja (833,00 m²)
- Projektuojami nauji želdiniai

Atestato Nr.	PROJEKTUOTOJAS: START STUDIO			UAB "stART studio" Basanavičiaus g. 26, Vilnius Mobile: +370 612 410 40 www.startstudio.lt		Projekto pavadinimas: Daugiabutis gyvenamasis namas Eitminų g. 4, Vlniaus m. statybos projektas.	
A1731	P.V.	N. Jadello		2021-02	Sklypo planas M1:250	Laida	
001005	ARCH.	A. Bernatavičiūtė		2021-02		0	
Etapas	Užsakovas: UAB "DELIZA"			Brėžinio žymuo: ART20-ETM-PP-SP-01		Lapas	Lapų
PP						1	1



Automobilių stovėjimo aikštelės patalpų eksplikacija		
Numeris	Pavadinimas	Plotas
A.L.1	Laiptinė	8.47 m ²
C.L.2	Laiptinė	8.48 m ²
G.1	Automobilių stovėjimo aikštelė	1354.78 m ²
G.2	Techninė patalpa	10.58 m ²
G.3	Techninė patalpa	4.50 m ²
G.4	Techninė patalpa	4.33 m ²
G.5	Techninė patalpa	10.57 m ²
G.6	Techninė patalpa	4.33 m ²
G.7	Techninė patalpa	4.50 m ²
Bendras plotas		1410.54 m ²

Atestato Nr.			UAB "START studio" Bėnoriškių g. 25, Vilnius Mobile: +370 612 410 40 www.startstudio.lt	Projekto pavadinimas: DAUGABUTIS GYVENAMASIS NAMAS ETARU G. 4, VILNIUS, PROJEKTAI PASIŪLYMAI
A1731	P.V.	N. Jadelio	2021.02	Automobilių stovėjimo aikštelės statybinis planas M 1 : 100
Etapas	ARCH.	A. Bernatavičiūtė	2021.02	Bėnoriškio žymuo: ART20-ETM-PP-SA-B-01
PP	Užsakovas:	-	-	Lapas 1 / Lapų 1



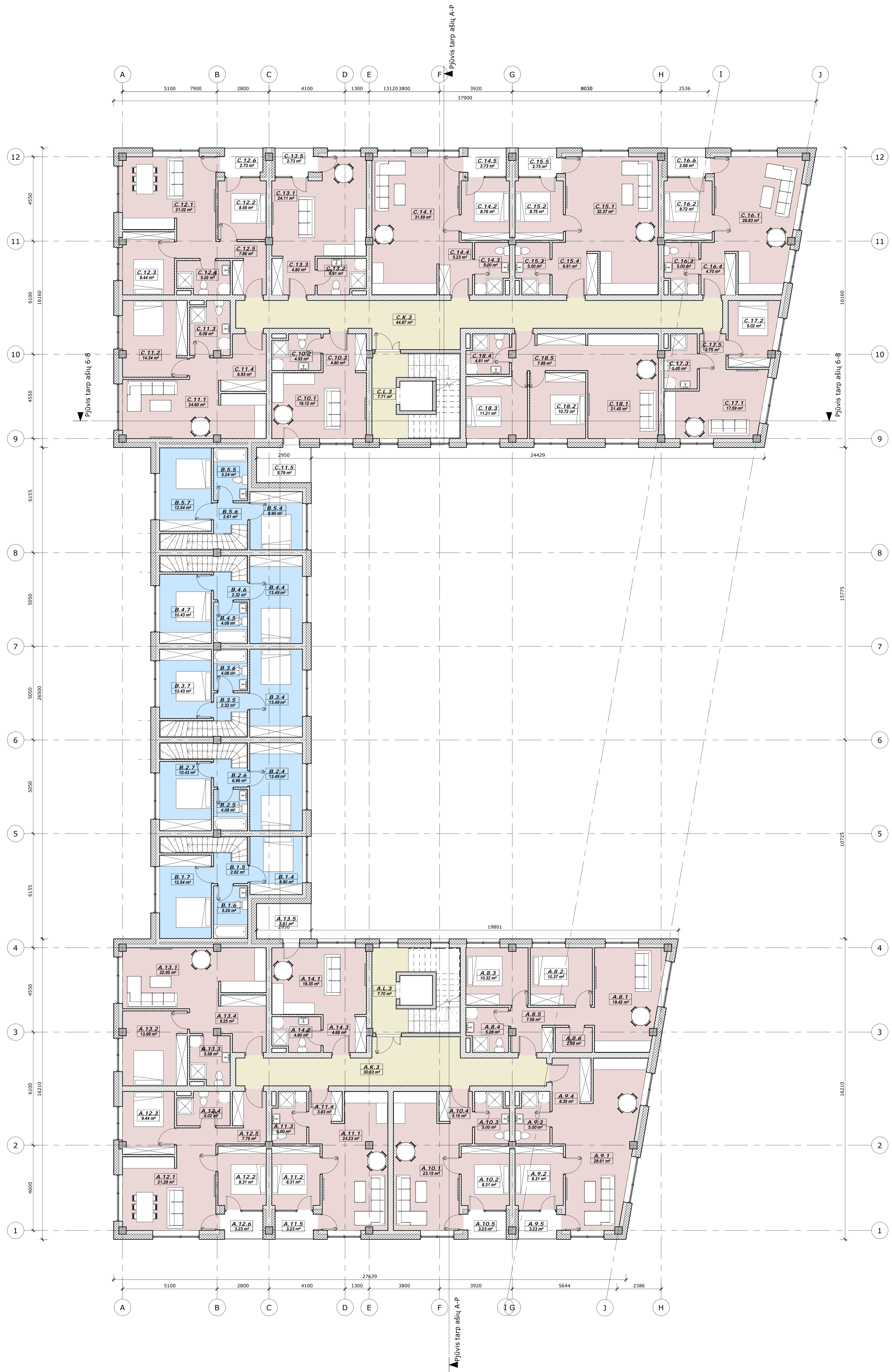
Antro aukšto patalpų eksplikacija A korpusas		
Numeris	Pavadinimas	Plotas
A.K.2	Koridorius	30.63 m ²
A.L.2	Laiptinė	7.70 m ²
		38.33 m ²
A.1.1	Svetainė, virtuvė	20.46 m ²
A.1.2	Miegamasis	10.19 m ²
A.1.3	Miegamasis	10.98 m ²
A.1.4	Vonia, WC	5.05 m ²
A.1.5	Koridorius	9.43 m ²
		50.11 m ²
A.2.1	Svetainė, virtuvė	18.18 m ²
A.2.2	Miegamasis	8.31 m ²
A.2.3	Miegamasis	10.49 m ²
A.2.4	Vonia, WC	5.00 m ²
A.2.5	Koridorius	7.89 m ²
A.2.6	Lodžia	3.20 m ²
		53.08 m ²
A.3.1	Svetainė, virtuvė	23.95 m ²
A.3.2	Miegamasis	8.31 m ²
A.3.3	Vonia, WC	5.00 m ²
A.3.4	Koridorius	4.36 m ²
A.3.5	Lodžia	3.20 m ²
		44.82 m ²
A.4.1	Svetainė, virtuvė	23.71 m ²
A.4.2	Miegamasis	8.31 m ²
A.4.3	Vonia, WC	5.00 m ²
A.4.4	Koridorius	4.36 m ²
A.4.5	Lodžia	3.23 m ²
		44.61 m ²

Antro aukšto patalpų eksplikacija A korpusas		
Numeris	Pavadinimas	Plotas
A.5.1	Svetainė, virtuvė	21.35 m ²
A.5.2	Miegamasis	8.31 m ²
A.5.3	Miegamasis	9.44 m ²
A.5.4	Vonia, WC	5.02 m ²
A.5.5	Koridorius	7.76 m ²
A.5.6	Lodžia	3.23 m ²
		55.12 m ²
A.6.1	Svetainė, virtuvė	24.44 m ²
A.6.2	Miegamasis	13.36 m ²
A.6.3	Vonia, WC	5.58 m ²
A.6.4	Koridorius	8.48 m ²
		51.87 m ²
A.7.1	Svetainė, virtuvė	18.35 m ²
A.7.2	Vonia, WC	4.80 m ²
A.7.3	Koridorius	4.68 m ²
A.7.4	Lodžia	10.86 m ²
		38.70 m ²
	Bendras plotas	382.63 m²

Antro aukšto patalpų eksplikacija B korpusas		
Numeris	Pavadinimas	Plotas
L.1	Lodžia	178.17 m ²
		178.17 m ²
B.1.1	Svetainė, virtuvė	23.95 m ²
B.1.2	WC	1.77 m ²
B.1.3	Tambūras	4.40 m ²
B.1.8	Lodžia	11.35 m ²
		41.48 m ²
B.2.1	Svetainė, virtuvė	26.10 m ²
B.2.2	WC	1.77 m ²
B.2.3	Tambūras	3.26 m ²
B.2.8	Lodžia	10.10 m ²
		41.23 m ²
B.3.1	Svetainė, virtuvė	26.10 m ²
B.3.2	WC	1.77 m ²
B.3.3	Tambūras	3.26 m ²
B.3.8	Lodžia	10.10 m ²
		41.23 m ²
B.4.1	Svetainė, virtuvė	26.10 m ²
B.4.2	WC	1.77 m ²
B.4.3	Tambūras	3.26 m ²
B.4.8	Lodžia	10.10 m ²
		41.23 m ²
B.5.1	Svetainė, virtuvė	23.95 m ²
B.5.2	WC	1.77 m ²
B.5.3	Tambūras	4.40 m ²
B.5.8	Lodžia	11.35 m ²
		41.48 m ²
	Bendras plotas	384.82 m²

Antro aukšto patalpų eksplikacija C korpusas		
Numeris	Pavadinimas	Plotas
C.K.2	Koridorius	44.87 m ²
C.L.2	Laiptinė	7.71 m ²
		52.58 m ²
C.1.1	Svetainė, virtuvė	18.10 m ²
C.1.2	Vonia, WC	4.93 m ²
C.1.3	Koridorius	4.80 m ²
C.1.4	Lodžia	11.04 m ²
		38.87 m ²
C.2.1	Svetainė, virtuvė	22.63 m ²
C.2.2	Miegamasis	14.38 m ²
C.2.3	Vonia, WC	5.94 m ²
C.2.4	Koridorius	8.90 m ²
		51.84 m ²
C.3.1	Svetainė, virtuvė	21.02 m ²
C.3.2	Miegamasis	9.44 m ²
C.3.3	Miegamasis	8.62 m ²
C.3.4	Vonia, WC	5.02 m ²
C.3.5	Koridorius	7.86 m ²
C.3.6	Lodžia	2.73 m ²
		54.70 m ²
C.4.1	Svetainė, virtuvė	24.16 m ²
C.4.2	Vonia, WC	4.91 m ²
C.4.3	Koridorius	4.80 m ²
C.4.4	Lodžia	2.73 m ²
		36.61 m ²
C.5.1	Svetainė, virtuvė	32.38 m ²
C.5.2	Miegamasis	8.76 m ²
		41.14 m ²

Antro aukšto patalpų eksplikacija C korpusas		
Numeris	Pavadinimas	Plotas
C.5.3	Vonia, WC	5.00 m ²
C.5.4	Koridorius	4.36 m ²
C.5.5	Lodžia	2.73 m ²
		53.23 m ²
C.6.1	Svetainė, virtuvė	32.92 m ²
C.6.2	Miegamasis	8.75 m ²
C.6.3	Vonia, WC	5.00 m ²
C.6.4	Koridorius	6.06 m ²
C.6.5	Lodžia	2.73 m ²
		55.45 m ²
C.7.1	Svetainė, virtuvė	28.81 m ²
C.7.2	Miegamasis	8.72 m ²
C.7.3	Vonia, WC	5.00 m ²
C.7.4	Koridorius	4.72 m ²
C.7.5	Lodžia	2.66 m ²
		49.91 m ²
C.8.1	Svetainė, virtuvė	16.99 m ²
C.8.2	Miegamasis	9.02 m ²
C.8.3	Vonia, WC	5.00 m ²
C.8.4	Koridorius	3.35 m ²
		34.35 m ²
C.9.1	Svetainė, virtuvė	21.45 m ²
C.9.2	Miegamasis	9.82 m ²
C.9.3	Miegamasis	10.71 m ²
C.9.4	Vonia, WC	5.04 m ²
C.9.5	Koridorius	9.13 m ²
		58.15 m ²
	Bendras plotas	483.70 m²



Trečio aukšto patalpų ekspliciacija A korpusas

Numeris	Pavadinimas	Plotas
A.K.3	Koridorius	30.63 m ²
A.L.3	Laiptinė	7.70 m ²
A.8.1	Svetainė, virtuvė	19.42 m ²
A.8.2	Miegamasis	10.37 m ²
A.8.3	Miegamasis	10.32 m ²
A.8.4	Vonia, WC	5.28 m ²
A.8.5	Koridorius	7.56 m ²
A.8.6	Sandėliukas	2.69 m ²
A.9.1	Svetainė, virtuvė	55.65 m ²
A.9.2	Miegamasis	28.61 m ²
A.9.3	Vonia, WC	5.00 m ²
A.9.4	Koridorius	8.35 m ²
A.9.5	Lodžia	3.23 m ²
A.10.1	Svetainė, virtuvė	23.15 m ²
A.10.2	Miegamasis	8.31 m ²
A.10.3	Vonia, WC	5.00 m ²
A.10.4	Koridorius	5.15 m ²
A.10.5	Lodžia	3.23 m ²
A.11.1	Svetainė, virtuvė	24.23 m ²
A.11.2	Miegamasis	8.31 m ²
A.11.3	Vonia, WC	5.00 m ²
A.11.4	Koridorius	3.83 m ²
A.11.5	Lodžia	3.23 m ²

Trečio aukšto patalpų ekspliciacija A korpusas

Numeris	Pavadinimas	Plotas
A.12.1	Svetainė, virtuvė	44.61 m ²
A.12.2	Miegamasis	21.28 m ²
A.12.3	Miegamasis	8.31 m ²
A.12.4	Vonia, WC	9.44 m ²
A.12.5	Koridorius	5.02 m ²
A.12.6	Lodžia	7.76 m ²
A.13.1	Svetainė, virtuvė	22.95 m ²
A.13.2	Miegamasis	13.99 m ²
A.13.3	Vonia, WC	5.98 m ²
A.13.4	Koridorius	9.25 m ²
A.13.5	Lodžia	5.61 m ²
A.14.1	Svetainė, virtuvė	57.37 m ²
A.14.2	Svetainė, virtuvė	18.35 m ²
A.14.3	Vonia, WC	4.80 m ²
A.14.4	Koridorius	4.68 m ²
A.14.5	Koridorius	27.83 m ²
Bendras plotas		377.20 m²

Trečio aukšto patalpų ekspliciacija B korpusas

Numeris	Pavadinimas	Plotas
B.1.4	Miegamasis	8.90 m ²
B.1.5	Koridorius	2.62 m ²
B.1.6	Vonia, WC	5.26 m ²
B.1.7	Miegamasis	12.54 m ²
B.2.4	Miegamasis	13.49 m ²
B.2.5	Vonia, WC	4.08 m ²
B.2.6	Koridorius	6.96 m ²
B.2.7	Miegamasis	10.43 m ²
B.3.4	Miegamasis	34.96 m ²
B.3.5	Koridorius	13.49 m ²
B.3.6	Vonia, WC	2.32 m ²
B.3.7	Miegamasis	10.43 m ²
B.4.4	Miegamasis	30.32 m ²
B.4.5	Miegamasis	13.49 m ²
B.4.6	Vonia, WC	4.08 m ²
B.4.7	Koridorius	2.32 m ²
B.5.4	Miegamasis	10.43 m ²
B.5.5	Vonia, WC	8.90 m ²
B.5.6	Vonia, WC	5.24 m ²
B.5.7	Miegamasis	2.61 m ²
B.6.4	Miegamasis	12.54 m ²
B.6.5	Miegamasis	29.29 m ²
Bendras plotas		154.22 m²

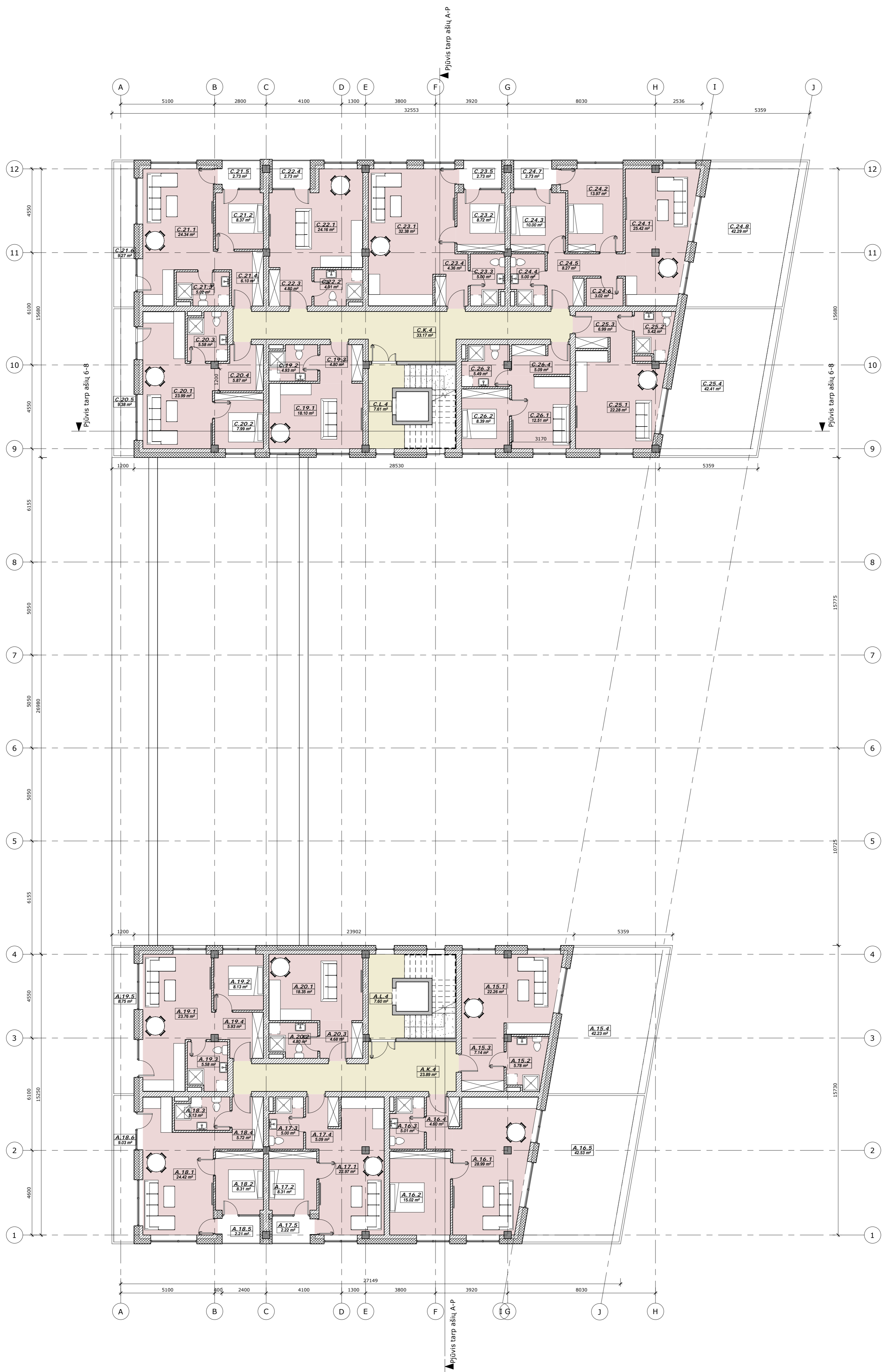
Trečio aukšto patalpų ekspliciacija C korpusas

Numeris	Pavadinimas	Plotas
C.K.3	Koridorius	44.87 m ²
C.L.3	Laiptinė	7.71 m ²
C.10.1	Svetainė, virtuvė	18.12 m ²
C.10.2	Vonia, WC	4.93 m ²
C.10.3	Koridorius	4.80 m ²
C.11.1	Svetainė, virtuvė	24.60 m ²
C.11.2	Miegamasis	14.34 m ²
C.11.3	Vonia, WC	6.08 m ²
C.11.4	Koridorius	6.93 m ²
C.11.5	Lodžia	5.79 m ²
C.12.1	Svetainė, virtuvė	57.74 m ²
C.12.2	Svetainė, virtuvė	21.02 m ²
C.12.3	Miegamasis	8.59 m ²
C.12.4	Miegamasis	9.44 m ²
C.12.5	Vonia, WC	5.02 m ²
C.12.6	Koridorius	7.86 m ²
C.12.7	Lodžia	2.73 m ²
C.13.1	Svetainė, virtuvė	54.67 m ²
C.13.2	Svetainė, virtuvė	24.11 m ²
C.13.3	Vonia, WC	4.91 m ²
C.13.4	Koridorius	4.80 m ²
C.13.5	Lodžia	2.73 m ²
C.14.1	Svetainė, virtuvė	31.59 m ²

Trečio aukšto patalpų ekspliciacija C korpusas

Numeris	Pavadinimas	Plotas
C.14.2	Miegamasis	8.76 m ²
C.14.3	Vonia, WC	5.00 m ²
C.14.4	Koridorius	5.23 m ²
C.14.5	Lodžia	2.73 m ²
C.15.1	Svetainė, virtuvė	32.37 m ²
C.15.2	Miegamasis	8.75 m ²
C.15.3	Vonia, WC	5.00 m ²
C.15.4	Koridorius	6.61 m ²
C.15.5	Lodžia	2.73 m ²
C.16.1	Svetainė, virtuvė	55.45 m ²
C.16.2	Svetainė, virtuvė	28.83 m ²
C.16.3	Miegamasis	8.72 m ²
C.16.4	Vonia, WC	5.00 m ²
C.16.5	Koridorius	4.70 m ²
C.16.6	Lodžia	2.68 m ²
C.17.1	Svetainė, virtuvė	49.93 m ²
C.17.2	Svetainė, virtuvė	17.59 m ²
C.17.3	Miegamasis	9.02 m ²
C.17.4	Vonia, WC	5.00 m ²
C.17.5	Koridorius	2.75 m ²
C.18.1	Svetainė, virtuvė	34.35 m ²
C.18.2	Svetainė, virtuvė	21.45 m ²
C.18.3	Miegamasis	10.72 m ²
C.18.4	Vonia, WC	11.21 m ²
C.18.5	Vonia, WC	4.81 m ²
C.18.6	Koridorius	7.89 m ²
Bendras plotas		56.09 m²
Bendras plotas		478.54 m²

Atestato Nr.	UAB "START studio" Benešuvėsių g. 26, Vilnius Mobile: +370 612 410 40 www.startstudio.lt	Projekto pavadinimas: DAUGIAKABUTIS gyvenamasis namas ETARU G. 4. VILNIUS. PROJEKTIŲ PASIŪLYMAI
A1731	P.V. N. Jadello	2021.02
Etapas	ARCH. A. Bernatavičiūtė	2021.02
PP	Užsakovas:	
3 aukšto statybinis planas M 1 : 100		Laida O
Bėžinio žymuo: ART20-ETM-PP-SA-B-03		Lapas 1
		Lapų 1



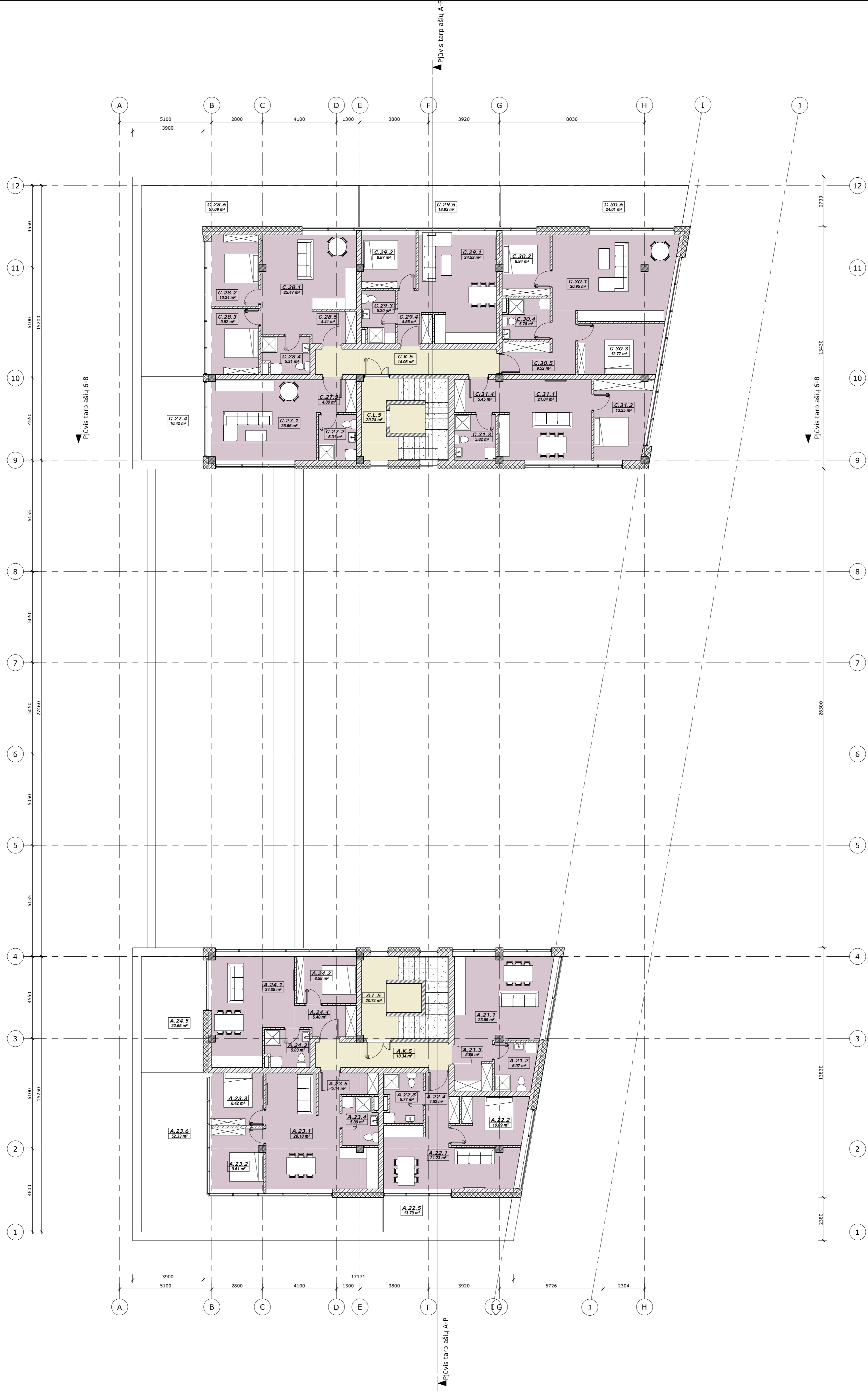
Ketvirto aukšto patalpų eksplikacija A korpusas		
Numeris	Pavadinimas	Plotas
A.K.4	Koridorius	23.89 m²
A.L.4	Laiptinė	7.80 m²
A.15.1	Svetainė, virtuvė	22.26 m²
A.15.2	Room	5.78 m²
A.15.3	Koridorius	7.14 m²
A.15.4	Lodžia	42.23 m²
A.16.1	Svetainė, virtuvė	28.99 m²
A.16.2	Miegamasis	15.02 m²
A.16.3	Vonia, WC	5.01 m²
A.16.4	Koridorius	4.80 m²
A.16.5	Lodžia	42.53 m²
A.17.1	Svetainė, virtuvė	22.97 m²
A.17.2	Miegamasis	8.31 m²
A.17.3	Vonia, WC	5.00 m²
A.17.4	Koridorius	5.09 m²
A.17.5	Lodžia	2.22 m²
A.18.1	Svetainė, virtuvė	43.80 m²
A.18.2	Miegamasis	24.42 m²
A.18.3	Vonia, WC	5.13 m²
A.18.4	Koridorius	5.72 m²
A.18.5	Lodžia	2.21 m²
A.18.6	Lodžia	9.03 m²

Ketvirto aukšto patalpų eksplikacija A korpusas		
Numeris	Pavadinimas	Plotas
A.19.1	Svetainė, virtuvė	54.83 m²
A.19.2	Miegamasis	23.76 m²
A.19.3	Vonia, WC	8.13 m²
A.19.4	Koridorius	5.58 m²
A.19.5	Lodžia	5.93 m²
A.20.1	Svetainė, virtuvė	8.75 m²
A.20.2	Vonia, WC	52.15 m²
A.20.3	Koridorius	18.35 m²
A.20.4	Vonia, WC	4.80 m²
A.20.5	Koridorius	4.68 m²
Bendras plotas		383.46 m²

Ketvirto aukšto patalpų eksplikacija C korpusas		
Numeris	Pavadinimas	Plotas
C.K.4	Koridorius	33.17 m²
C.L.4	Laiptinė	7.61 m²
C.19.1	Svetainė, virtuvė	40.79 m²
C.19.2	Vonia, WC	18.10 m²
C.19.3	Koridorius	4.93 m²
C.20.1	Svetainė, virtuvė	4.80 m²
C.20.2	Miegamasis	27.83 m²
C.20.3	Vonia, WC	23.99 m²
C.20.4	Koridorius	7.99 m²
C.20.5	Lodžia	5.58 m²
C.21.1	Svetainė, virtuvė	5.87 m²
C.21.2	Miegamasis	9.38 m²
C.21.3	Vonia, WC	52.81 m²
C.21.4	Koridorius	24.34 m²
C.21.5	Lodžia	8.37 m²
C.21.6	Lodžia	5.02 m²
C.22.1	Svetainė, virtuvė	6.10 m²
C.22.2	Miegamasis	2.73 m²
C.22.3	Vonia, WC	9.27 m²
C.22.4	Lodžia	55.83 m²
C.23.1	Svetainė, virtuvė	24.16 m²
C.23.2	Vonia, WC	4.91 m²
C.23.3	Koridorius	4.80 m²
C.23.4	Lodžia	2.73 m²
C.24.1	Svetainė, virtuvė	36.61 m²
C.24.2	Miegamasis	32.38 m²

Ketvirto aukšto patalpų eksplikacija C korpusas		
Numeris	Pavadinimas	Plotas
C.23.2	Miegamasis	8.72 m²
C.23.3	Vonia, WC	5.00 m²
C.23.4	Koridorius	4.36 m²
C.23.5	Lodžia	2.73 m²
C.24.1	Svetainė, virtuvė	53.19 m²
C.24.2	Miegamasis	25.42 m²
C.24.3	Miegamasis	13.97 m²
C.24.4	Vonia, WC	10.00 m²
C.24.5	Vonia, WC	5.00 m²
C.24.6	Koridorius	8.27 m²
C.24.7	Koridorius	3.02 m²
C.24.8	Sandėliukas	2.73 m²
C.25.1	Svetainė, virtuvė	42.29 m²
C.25.2	Miegamasis	110.71 m²
C.25.3	Vonia, WC	22.28 m²
C.25.4	Vonia, WC	5.42 m²
C.25.5	Koridorius	6.99 m²
C.25.6	Lodžia	42.41 m²
C.26.1	Svetainė, virtuvė	77.08 m²
C.26.2	Svetainė, virtuvė	12.51 m²
C.26.3	Miegamasis	8.39 m²
C.26.4	Vonia, WC	5.49 m²
C.26.5	Koridorius	5.09 m²
Bendras plotas		31.49 m²
		486.34 m²

Atestato Nr.		UAB "START studio" Benešičių g. 25, Vilnius Mokslas +370 612 410 40 www.startstudio.lt		Projekto pavadinimas: DAUGIABUTIS GYVENAMASIS NAMAS ETIMUNO G. 4, VILNIUS, PROJEKTINAI PASŪLYMAI	
A1731	P.V.	N. Jadelio	2021.02	4 aukšto statybinis planas	
BAM 001005	ARCH.	A. Bernatavičiūtė	2021.02	M 1 : 100	
Etapas	Užsakovs:		Braižinio žymuo:	Lapas	Lapų
pp			ART20-ETM-PP-SA-B-04	1	1



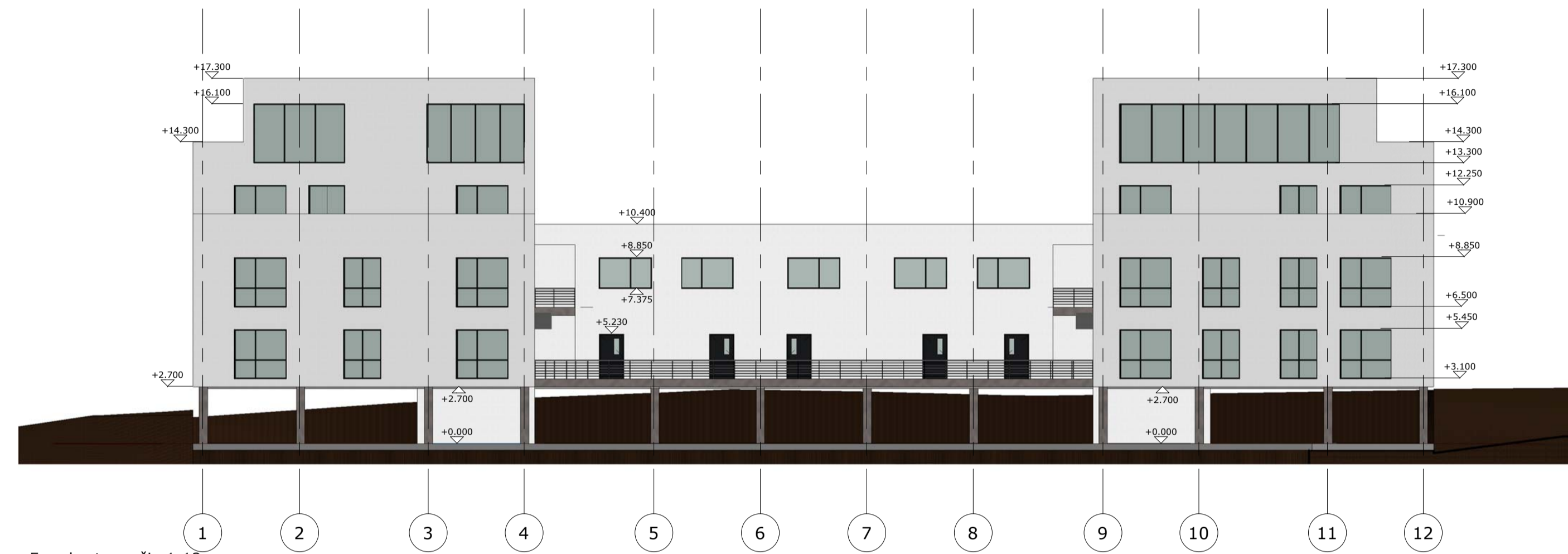
Penkto aukšto patalpų eksplikacija A korpusas

Numeris	Pavadinimas	Plotas
A.K.5	Koridorius	10.34 m ²
A.L.5	Laiptinė	20.74 m ²
		31.08 m ²
A.21.1	Svetainė, virtuvė	23.55 m ²
A.21.2	Vonia, WC	6.07 m ²
A.21.3	Koridorius	5.85 m ²
		35.47 m ²
A.22.1	Svetainė, virtuvė	21.23 m ²
A.22.2	Miegamasis	10.09 m ²
A.22.3	Vonia, WC	5.77 m ²
A.22.4	Koridorius	4.62 m ²
A.22.5	Lodžia	13.79 m ²
		55.50 m ²
A.23.1	Svetainė, virtuvė	28.10 m ²
A.23.2	Miegamasis	9.61 m ²
A.23.3	Miegamasis	8.42 m ²
A.23.4	Vonia, WC	5.09 m ²
A.23.5	Koridorius	5.14 m ²
A.23.6	Svetainė, virtuvė	52.33 m ²
		108.68 m ²
A.24.1	Svetainė, virtuvė	24.08 m ²
A.24.2	Miegamasis	8.58 m ²
A.24.3	Vonia, WC	5.03 m ²
A.24.4	Koridorius	5.40 m ²
A.24.5	Lodžia	22.85 m ²
		65.75 m ²
Bendras plotas		296.48 m²

Penkto aukšto patalpų eksplikacija C korpusas

Numeris	Pavadinimas	Plotas
C.K.5	Koridorius	14.08 m ²
C.L.5	Laiptinė	20.74 m ²
		34.79 m ²
C.27.1	Svetainė, virtuvė	25.66 m ²
C.27.2	Vonia, WC	5.31 m ²
C.27.3	Koridorius	4.00 m ²
C.27.4	Lodžia	16.42 m ²
		51.39 m ²
C.28.1	Svetainė, virtuvė	25.47 m ²
C.28.2	Miegamasis	10.24 m ²
C.28.3	Miegamasis	9.52 m ²
C.28.4	Vonia, WC	5.31 m ²
C.28.5	Koridorius	4.41 m ²
C.28.6	Lodžia	57.09 m ²
		112.04 m ²
C.29.1	Svetainė, virtuvė	24.53 m ²
C.29.2	Miegamasis	8.87 m ²
C.29.3	Vonia, WC	5.20 m ²
C.29.4	Koridorius	4.56 m ²
C.29.5	Lodžia	18.93 m ²
		62.10 m ²
C.30.1	Svetainė, virtuvė	30.95 m ²
C.30.2	Miegamasis	8.94 m ²
C.30.3	Miegamasis	12.77 m ²
C.30.4	Vonia, WC	5.78 m ²
C.30.5	Koridorius	9.52 m ²
C.30.6	Lodžia	24.01 m ²
		91.97 m ²
C.31.1	Svetainė, virtuvė	21.94 m ²
C.31.2	Miegamasis	13.25 m ²
C.31.3	Vonia, WC	5.82 m ²
C.31.4	Koridorius	5.45 m ²
		46.36 m ²
Bendras plotas		398.64 m²

Atleisto Nr.			UAB "START studio" Bismučiai g. 26, Vilnius Mobilus: +370 612 410 40 www.startstudio.lt	Projekto pavadinimas: DAUGIABUTIS GYVENAMASIS NAMAS ETIMU/G. 4, VILNIUS, PROJEKTAI PAKŪLIMAI	Laida
	A1731	P.V.			
Etapas	ARCH.	A. Bernatavičiūtė	2021.02	5 aukšto statybinis planas M 1 : 100	Lapų
pp	Užsakovs:			Braižinio žymuo: ART20-ETM-PP-SA-B-05	Lapų 1



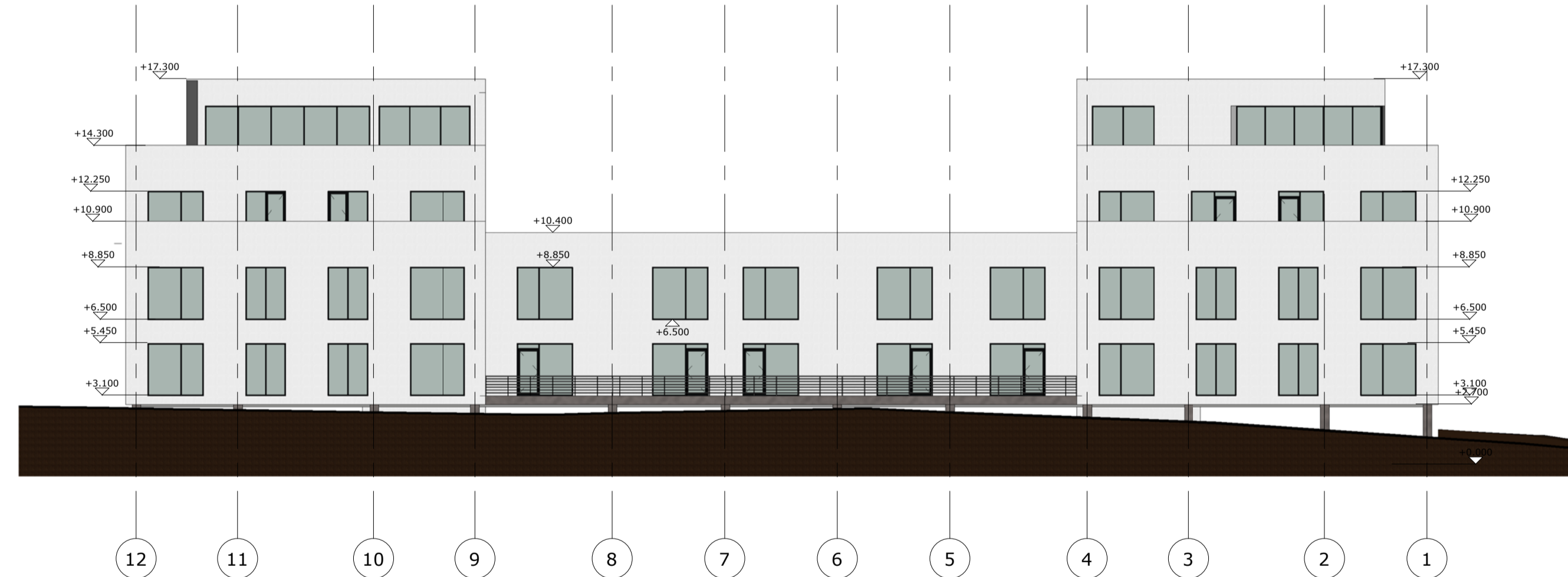
Fasadas tarp ašiu 1-12
M 1 : 200



Fasadas tarp ašiu H-A
M 1 : 200

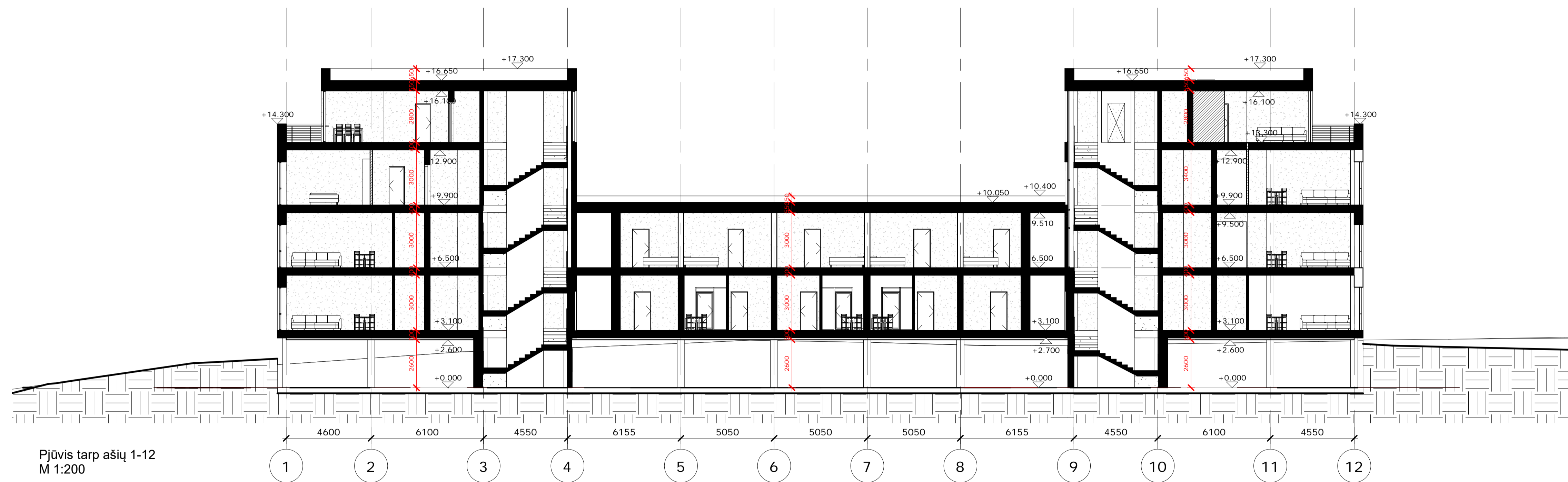


Fasadas tarp ašiu A-H
M 1 : 200



Fasadas tarp ašiu 12-1
M 1 : 200

Atestato Nr.	START STUDIO		UAB "stART studio" Esplanadui 3, 26, Vilnius Mobile: +370 612 410 40 www.stARTstudio.lt	Projekto pavadinimas: DAUGIABUČIS GYVENAMASIS NAMAS EITMINŲ G. 4, VILNIUS, PROJEKTIŲ PASIŪLYMAI		
A1731	P.V.	N. Jadelo	2021.02	Daugiabučio fasadai M 1 : 200		
BAK 001005	ARCH.	A. Bernatavičiūtė	2021.02			
Etapas	Užsakovas:			Brėžinio žymuo:	Lapas	Lapų
PP				ART20-ETM-PP-SA-B-06	1	1



Atestato Nr.				UAB "stART studio" Basanavičiaus g. 26, Vilnius Mobile: +370 612 410 40 www.stARTstudio.lt	Projekto pavadinimas: DAUGIABUTIS GYVENAMASIS NAMAS EITMINŲ G. 4, VILNIUS, PROJEKTIJINIAI PASIŪLYMAI				
A1731	P.V.	N. Jadello	2021.02	Pastato pjūviai M 1 : 200					
BAK 001005	ARCH.	A. Bernatavičiūtė	2021.02			Laida	O		
Etapas	Užsakovas:			Brėžinio žymuo:					
PP	-			ART20-ETM-PP-SA-B-07	<table border="1"> <tr> <td>Lapas</td> <td>Lapų</td> </tr> <tr> <td>1</td> <td>1</td> </tr> </table>	Lapas	Lapų	1	1
Lapas	Lapų								
1	1								



Atestato Nr.				UAB "stART studio" Basanavičiaus g. 26, Vilnius Mobile: +370 612 410 40 www.stARTstudio.lt	Projekto pavadinimas: DAUGIABUTIS GYVENAMASIS NAMAS EITMINŲ G. 4, VILNIUS, PROJEKTINIAI PASIŪLYMAI		
A1731	P.V.	N. Jadello		2021.02	3D vaizdai M		Laida
BAK 001005	ARCH.	A. Bernatavičiūtė		2021.02			O
Etapas	Užsakovas:				Brėžinio žymuo:	Lapas	Lapų
PP	-				ART20-ETM-PP-SA-B-08	1	1

Forma patvirtinta
 Vilniaus miesto
 savivaldybės
 administracijos direktoriaus
 2019 m. d. Lapkričio 27d.
 įsakymu Nr. 30-3052/19



VILNIAUS MIESTO SAVIVALDYBĖS ADMINISTRACIJA

PRITARIU
 Vyriausiasis miesto architektas

(parašas)
 20__m._____d.

PROJEKTINIŲ PASIŪLYMŲ RENGIMO UŽDUOTIS

20 m.
 Vilnius

1. Statinio projekto pavadinimas: Daugiabučio gyvenamojo namo Eitminų g. 4, Vilniuje, statybos projektas

2. Nustatomi žemės sklypo naudojimo reglamentai

2.1.	užstatymo tipas	Vadovautis detaliojo plano (TPDR Reg. Nr. T00055858) sprendiniais.
2.2.	užstatymo tankis	
2.3.	užstatymo intensyvumas	
2.4.	aukštis (m) nuo statinių statybos zonos esamo žemės paviršiaus	
2.5.	maksimali absoliutinė altitudė (m)	
2.6.	aukštų skaičius (nuo–iki)	
2.7.	priklausomų želdynų plotas	
2.8.	automobilių stovėjimo vietų skaičius	Vadovaujantis STR 2.06.04:2014 „Gatvės ir vietinės reikšmės keliai. Bendrieji reikalavimai“ bei Vilniaus miesto savivaldybės tarybos patvirtintu 2017-12-20 sprendimu Nr. 1-1312.
2.9.	esamų medžių įvertinimas, taksacija	Reikalinga

3. Kiti reikalavimai

3.1.	architektūrinės išraiškos priemonės: medžiagiškumas, spalva, tūrio formos, proporcijos, mastelis	Pastato architektūrinė išraiška, tūrinis sprendimas turi atitikti Lietuvos Respublikos Architektūros įstatymo 11 straipsnyje nustatytus architektūros kokybės kriterijus, siekiant kuriamos gyvenamosios aplinkos kokybės neprojektuoti ištisinio automobilių stovėjimo vietų išdėstymo pirmo aukšto lygyje, arba projektuoti pridengtą stovėjimo aikštelę.
3.2.	reikalavimai sklypo sutvarkymui ir apželdinimui	Vadovaujantis STR 2.02.01:2004 "Gyvenamieji pastatai" reikalavimais, privalo būti projektuojama vaikų žaidimo aikštelė, elementari sporto aikštelė paaugliams ir vieta ramiam vyresnio amžiaus namo gyventojų poilsiui, sklype numatytos gyventojų bendro

		naudojimo kiemo erdvės.
3.3.	konteksto sąlygojami reikalavimai	Vadovaujantis STR 1.04.04:2017 „Statinio projektavimas, projekto ekspertizė“ 61 punktu, Projektiniai pasiūlymai turi būti suderinti su Statybos įstatymo 14 straipsnio 1 dalies 13 ir 15 punktuose nurodytais asmenimis. Užtikrinti reikalavimus keliamus žmonėms su negalia (STR2.03.01:2019 „Statinių prieinamumas“).
	reikalavimai susisiekimo ir inžinerinių tinklų plėtrai	Iki vešinimo procedūros pradžios projektinius pasiūlymus vadovaujantis Vilniaus miesto savivaldybės administracijos direktoriaus 2020 m. balandžio 6 d. įsak. Nr. 30-772/20, teikti svarstyti Infrastruktūros darbų priežiūros ir inžinerinių statinių projektų ir projektinių pasiūlymų vertinimo darbo grupei.
3.4.	kiti teritorijų planavimo dokumentuose nustatyti reikalavimai (bendruosiuose, specialiuosiuose planuose)	
3.5.	su projekto įgyvendinimu susijusi būtina viešosios infrastruktūros plėtra	
3.6.	projektinių pasiūlymų vaizdinės informacijos parengimas	Vadovautis 2019 m. gruodžio 16 d. Vilniaus miesto savivaldybės administracijos direktoriaus įsakymu Nr. 30-3178/19 patvirtintu „Projektinių pasiūlymų ir techninio projekto įtraukimo į GIS duomenų bazę ir geoportalą „Vilnius 3D planas“ tvarkos aprašu. Projektinių pasiūlymų sudėtis pagal STR1.04.04:2017 „Statinio projektavimas, projekto ekspertizė“ 13 priedo reikalavimus. Projektiniai pasiūlymai viešinami STR1.04.04:2017 „Statinio projektavimas, projekto ekspertizė“ VIII skyriuje nustatyta tvarka.

Jovilė Jaruševičiūtė, tel. 852112692, el. paštas jovile.jaruseviciute@vilnius.lt

Asta Tiškevičienė, tel. 852112752, el. paštas astata.tiskeviciene@vilnius.lt

Lietuvos Respublikos viešojo administravimo įstatymo 36 straipsnis: asmuo turi teisę apskūsti viešojo administravimo subjekto priimtą administracinę procedūros sprendimą savo pasirinkimu administracinių ginčų komisijai arba administraciniam teismui įstatymų nustatyta tvarka.

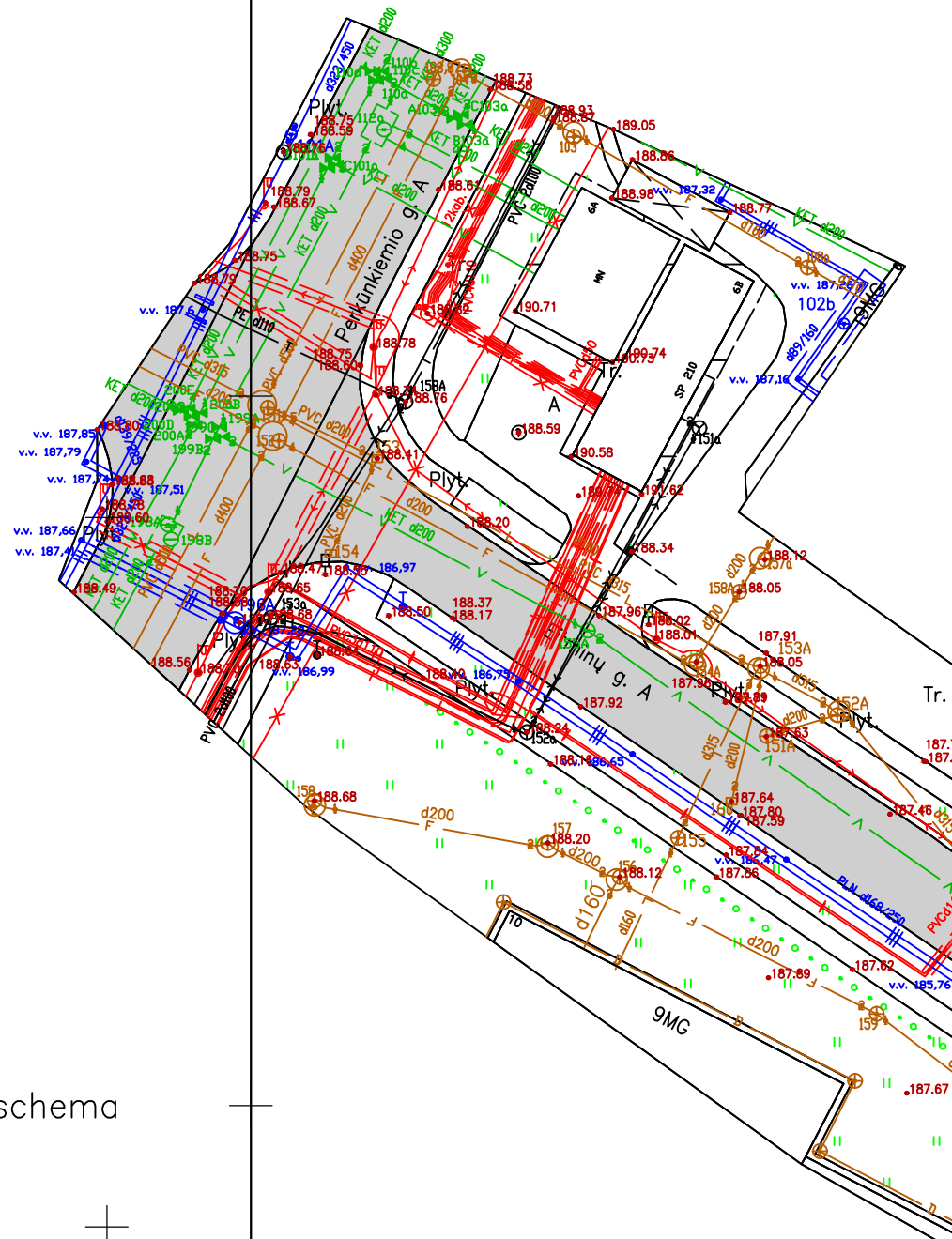
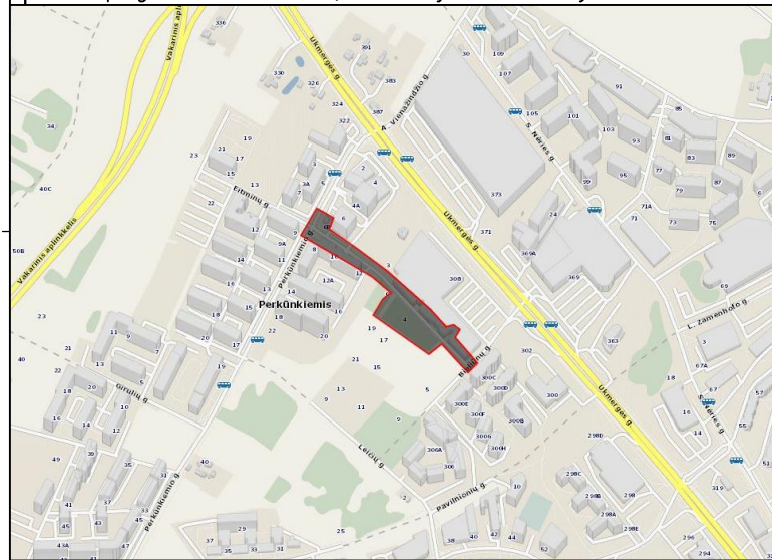
DETALŪS METADUOMENYS

Dokumento sudarytojas (-ai)	Vilniaus miesto savivaldybė 188710061, Konstitucijos pr. 3, LT-09601, Vilnius
Dokumento pavadinimas (antraštė)	DĖL PROJEK TINIO PASIŪLYMO RENGIMO UŽDUOTIES PATVIRTINIMO EITMINIŲ G. 4
Dokumento registracijos data ir numeris	2020-06-17 Nr. A51-78345/20(3.3.2.26E-VMA)
Dokumento gavimo data ir dokumento gavimo registracijos numeris	–
Dokumento specifikacijos identifikavimo žymuo	ADOC-V1.0
Parašo paskirtis	Pasirašymas
Parašą sukūrusio asmens vardas, pavardė ir pareigos	Mindaugas Pakalnis, Vyriausiojo miesto architekto skyriaus vedėjas, Vyriausiojo miesto architekto skyrius
Sertifikatas išduotas	MINDAUGAS PAKALNIS, Vilniaus miesto savivaldybės administracija LT
Parašo sukūrimo data ir laikas	2020-06-17 15:56:36 (GMT+03:00)
Parašo formatas	XAdES-T
Laiko žymoje nurodytas laikas	2020-06-17 15:56:47 (GMT+03:00)
Informacija apie sertifikavimo paslaugų teikėją	ADIC CA-A, Asmens dokumentu israsymo centras prie LR VRM LT
Sertifikato galiojimo laikas	2018-11-19 11:01:47 – 2021-11-18 11:01:47
Informacija apie būdus, naudotus metaduomenų vientisumui užtikrinti	"Registravimas" paskirties metaduomenų vientisumas užtikrintas naudojant "RCSC IssuingCA, VI Registru centras - i.k. 124110246 LT" išduotą sertifikatą "Dokumentų valdymo sistema Avilys, Vilniaus miesto savivaldybės administracija, į.k.188710061 LT", sertifikatas galioja nuo 2018-12-27 14:17:37 iki 2021-12-26 14:17:37
Pagrindinio dokumento priedų skaičius	–
Pagrindinio dokumento pridedamų dokumentų skaičius	–
Priedamo dokumento sudarytojas (-ai)	–
Priedamo dokumento pavadinimas (antraštė)	–
Priedamo dokumento registracijos data ir numeris	–
Programinės įrangos, kuria naudojantis sudarytas elektroninis dokumentas, pavadinimas	Dokumentų valdymo sistema „Avilys“, versija 3.5.28
Informacija apie elektroninio dokumento ir elektroninio (-ių) parašo (-ų) tikrinimą (tikrinimo data)	Atitinka specifikacijos keliamus reikalavimus. Visi dokumente esantys elektroniniai parašai galioja (2020-06-17 20:20:00)
Paieškos nuoroda	–
Papildomi metaduomenys	Nuorašą suformavo 2020-06-17 20:20:00 Dokumentų valdymo sistema „Avilys“

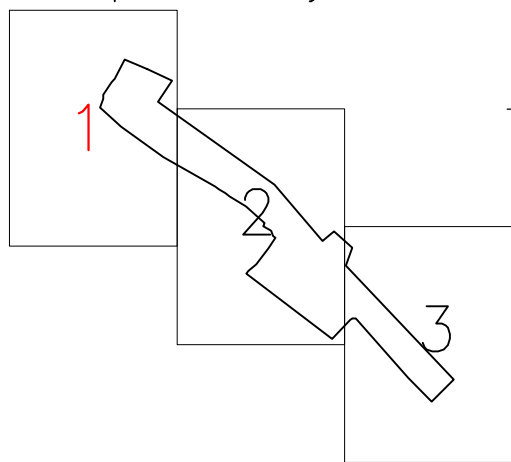
TOPOGRAFINIS PLANAS M1:500



Topografavimo darbų teritorijos išsidėstymo schema



Lapų išsidėstymo schema



Lapas Nr.1
Lapas Nr.2

Stambaus mastelio topografinių planų derinimo su inžinerinius tinklus eksploatuojančiomis organizacijomis viešojoje elektroninėje paslaugoje (TOPD) topografinio plano teritorijai suteiktas numeris ir data.	Data	Suteiktas unikalus Nr.
	2021-05-07	13:21:4027

69 - C - 8
69 - C - 12

Paraiškos Nr. 283120
Koordinacių sistema - LKS-94
Aukščių sistema - LAS07

69 - D - 5
69 - D - 9

75/33 - 0175

75/33 - 0195

OBJEKTAS:
Eitminų g. 4, Vilnius, Vilniaus m. sav.

UŽSAKOVAS:
Juridinis asmuo

Topografinis planas

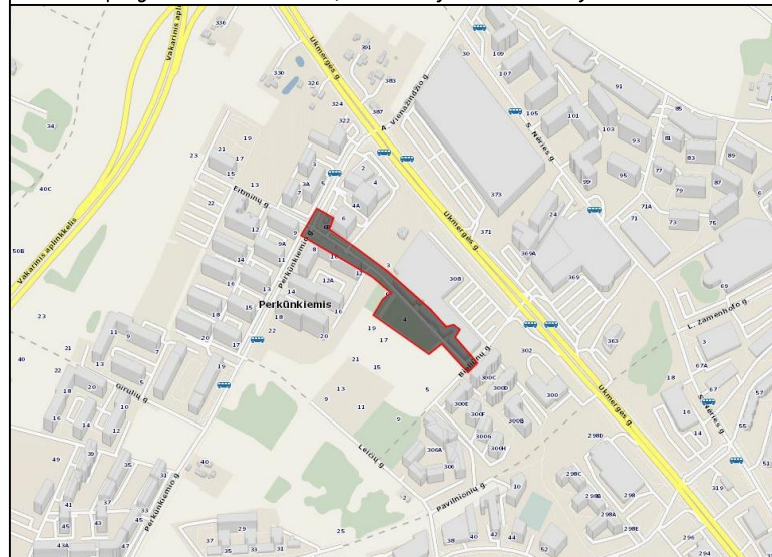
2021-04-06
2021-04-06

TOPOGRAFINIS PLANAS M1:500

75/33 - 0175

75/33 - 0176

Topografavimo darbų teritorijos išsidėstymo schema



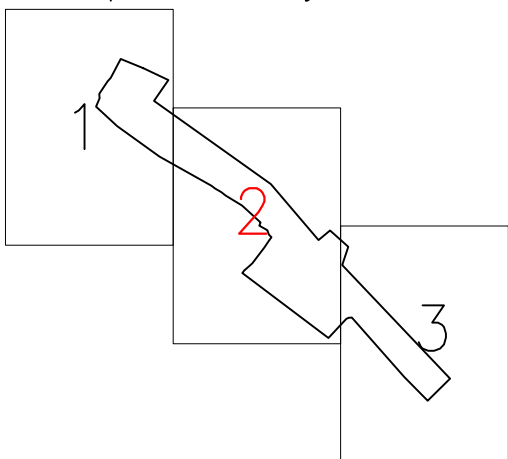
678800
678000

Lapas Nr.1
Lapas Nr.2

69 - D - 5
69 - D - 9

678750
678500
678750
678067750

Lapų išsidėstymo schema



75/33 - 0195

75/33 - 0196

Paraiškos Nr. 283120
Koordinacių sistema - LKS-94
Aukščių sistema - LAS07

OBJEKTAS:
Eitminų g. 4, Vilnius, Vilniaus m. sav.

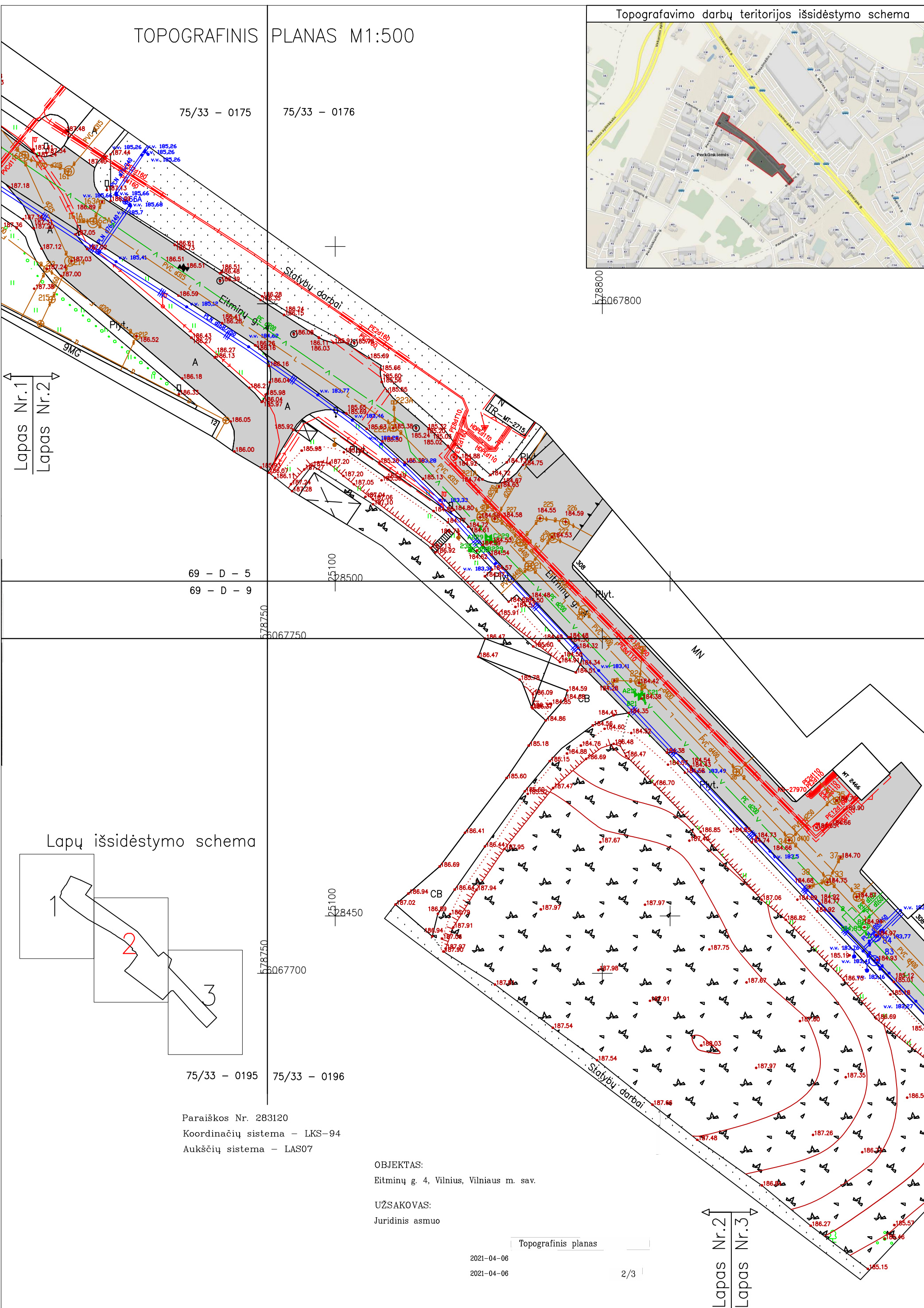
UŽSAKOVAS:
Juridinis asmuo

Topografinis planas

2021-04-06
2021-04-06

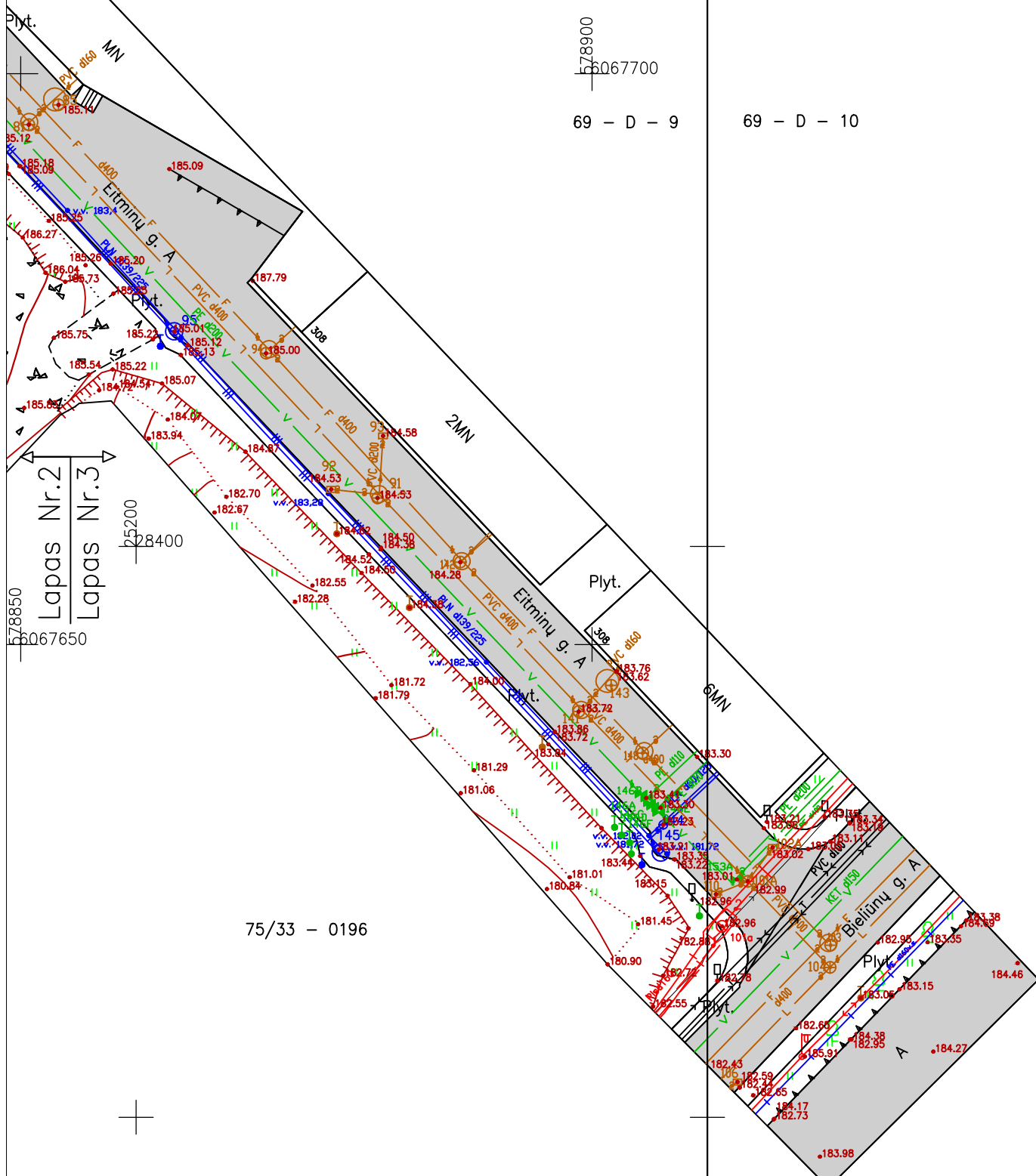
2/3

Lapas Nr.2
Lapas Nr.3



TOPOGRAFINIS PLANAS M1:500

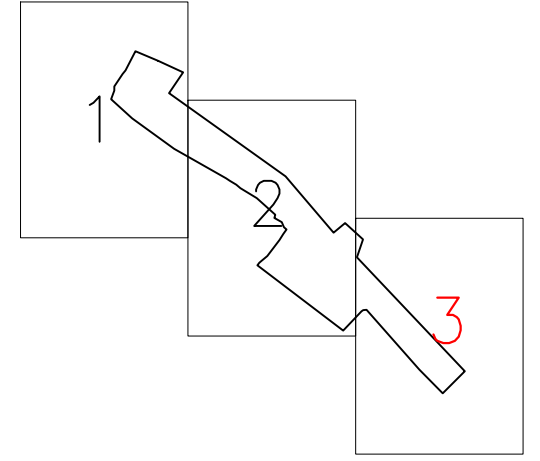
Topografavimo darbų teritorijos išsidėstymo schema



69 - D - 9 69 - D - 10

75/33 - 0196

Lapų išsidėstymo schema



Paraiškos Nr. 283120
 Koordinacių sistema - LKS-94
 Aukščių sistema - LAS07

OBJEKTAS:
 Eitminų g. 4, Vilnius, Vilniaus m. sav.
 UŽSAKOVAS:
 Juridinis asmuo

Topografinis planas

2021-04-06
 2021-04-06



**VILNIAUS MIESTO SAVIVALDYBĖS ADMINISTRACIJOS
INFRASTRUKTŪROS SKYRIUS**

p. Norbertui Jadello
norbertas@startstudio.lt

2021-01
I

Nr. A51- /21(3.3.2.26E-INF)
Nr.

DĖL 2021-01-21 PROTOKOLO Nr.A16-47/21(2.1.76E-INF) IŠRAŠO PATEIKIMO

Siunčiame Jums 2021 m. sausio 21 d. Vilniaus miesto savivaldybės administracijos Inžinerinių statinių projektų ir projektinių pasiūlymų vertinimo darbo grupės posėdžio protokolo Nr. A16-47/21(2.1.76E-INF) išrašą.

PRIDEDAMA. Protokolo išrašas, 1 lapas.

Vedėjas

Virginijus Pauža

Danguolė Emilija Baleišytė, tel. (8 5) 211 2741, el. p. danguole.baleisyte@vilnius.lt



Biudžetinė įstaiga
Kodas 188710061
Duomenys kaupiami ir saugomi
Juridinių asmenų registre

Konstitucijos pr. 3
LT-09601 Vilnius
Tel. (8 5) 211 2155

El. p. savivaldybe@vilnius.lt
www.vilnius.lt



Tikime laisve
1990 KOVO 11



VILNIAUS MIESTO SAVIVALDYBĖS ADMINISTRACIJA

**INŽINERINIŲ STATINIŲ PROJEKTŲ IR PROJEKTINIŲ PASIŪLYMŲ VERTINIMO
DARBO GRUPĖS
PASITARIMO PROTOKOLO IŠRAŠAS**

2021-01-21 Nr.A16-47/21(2.1.76E-INF)

6. SVARSTYTA. Dėl daugiabučio gyvenamojo namo Eitminių g. 4, Vilniuje, statybos projekto projektinių pasiūlymų sprendinių ir pritarti patekimo į sklypą sprendiniams, per gretimo privataus sklypo servitute įrengtos Eitminių gatvės.

NUTARTA:

- 6.1. Informacija išklaudyta.
- 6.2. Rekomenduoti Vyriausiojo architekto skyriui atsižvelgti į darbo grupės narių pastabas sklypo sprendiniams:
 - 6.2.1. Įvažiavimus į teritoriją projektuoti šaligatvio aukštyje.
 - 6.2.2. Svarstyti, ar tikslinga projektuoti 3 išvažiavimus, rodomam eismo organizavimui užtektų ne daugiau 2.
 - 6.2.3. Numatyti apželdinto fasado ar kitus geresnius urbanistinius sprendinius, kad gatvės lygyje (pirmajame aukšte) būtų humanizuota erdvė.

Pasitarimo pirmininkas

Anton Nikitin

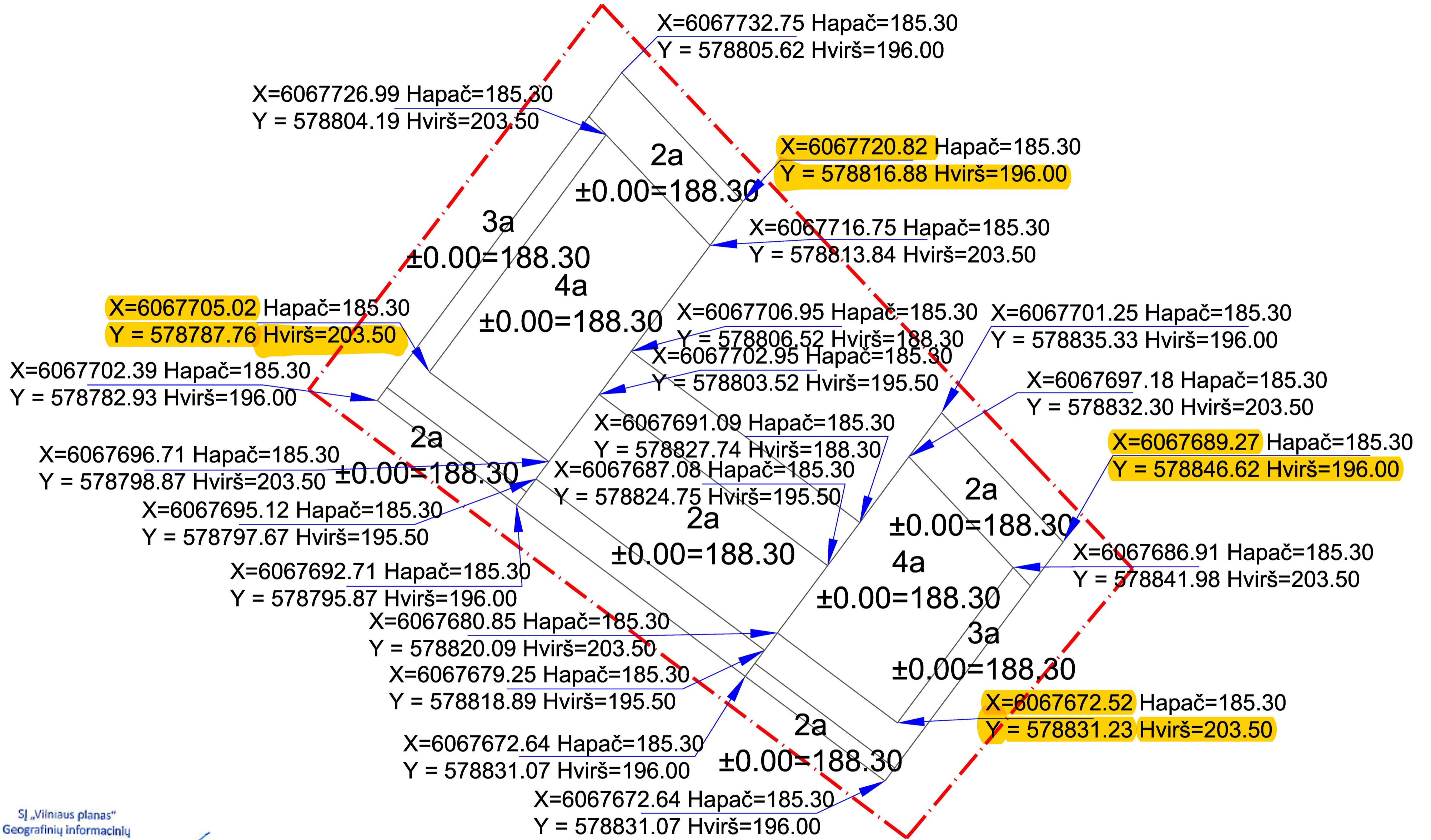
Darbo grupės sekretorė

Danguolė Emilija Baleišytė

Išrašas tikras

DETALŪS METADUOMENYS

Dokumento sudarytojas (-ai)	Vilniaus miesto savivaldybė 188710061, Konstitucijos pr. 3, LT-09601, Vilnius
Dokumento pavadinimas (antraštė)	DĖL 2021-01-21 PROTOKOLO Nr.A16-47/21(2.1.76E-INF) IŠRAŠO PATEIKIMO
Dokumento registracijos data ir numeris	2021-01-21 Nr. A51-5740/21(3.3.2.26E-INF)
Dokumento gavimo data ir dokumento gavimo registracijos numeris	–
Dokumento specifikacijos identifikavimo žymuo	ADOC-V1.0
Parašo paskirtis	Vizavimas
Parašą sukūrusio asmens vardas, pavardė ir pareigos	Linas Bartusevičius, Projektavimo poskyrio vedėjas, Infrastruktūros skyrius
Sertifikatas išduotas	LINAS,BARTUSEVIČIUS LT
Parašo sukūrimo data ir laikas	2021-01-21 13:00:07 (GMT+02:00)
Parašo formatas	XAdES-T
Laiko žymoje nurodytas laikas	2021-01-21 13:00:20 (GMT+02:00)
Informacija apie sertifikavimo paslaugų teikėją	EID-SK 2016, AS Sertifitseerimiskeskus EE
Sertifikato galiojimo laikas	2019-08-30 17:52:14 – 2024-08-28 23:59:59
Parašo paskirtis	Pasirašymas
Parašą sukūrusio asmens vardas, pavardė ir pareigos	Virginijus Pauža, Infrastruktūros skyriaus vedėjas, Infrastruktūros skyrius
Sertifikatas išduotas	VIRGINIJUS PAUŽA, Vilniaus miesto savivaldybės administracija LT
Parašo sukūrimo data ir laikas	2021-01-21 13:26:27 (GMT+02:00)
Parašo formatas	XAdES-T
Laiko žymoje nurodytas laikas	2021-01-21 13:26:40 (GMT+02:00)
Informacija apie sertifikavimo paslaugų teikėją	ADIC CA-A, Asmens dokumentu israsymo centras prie LR VRM LT
Sertifikato galiojimo laikas	2020-11-26 08:17:55 – 2023-11-26 08:17:55
Informacija apie būdus, naudotus metaduomenų vientisumui užtikrinti	"Registravimas" paskirties metaduomenų vientisumas užtikrintas naudojant "RCSC IssuingCA, VI Registru centras - i.k. 124110246 LT" išduotą sertifikatą "Dokumentų valdymo sistema Avilys, Vilniaus miesto savivaldybės administracija, į.k.188710061 LT", sertifikatas galioja nuo 2018-12-27 14:17:37 iki 2021-12-26 14:17:37
Pagrindinio dokumento priedų skaičius	1
Pagrindinio dokumento priedamų dokumentų skaičius	–
Priedamo dokumento sudarytojas (-ai)	–
Priedamo dokumento pavadinimas (antraštė)	–
Priedamo dokumento registracijos data ir numeris	–
Programinės įrangos, kuria naudojantis sudarytas elektroninis dokumentas, pavadinimas	Dokumentų valdymo sistema „Avilys“, versija 3.5.34
Informacija apie elektroninio dokumento ir elektroninio (-ių) parašo (-ų) tikrinimą (tikrinimo data)	Atitinka specifikacijos keliamus reikalavimus. Visi dokumente esantys elektroniniai parašai galioja (2021-01-21 16:36:15)
Paieškos nuoroda	–
Papildomi metaduomenys	Nuorašą suformavo 2021-01-21 16:36:15 Dokumentų valdymo sistema „Avilys“



SĮ „Vilniaus planas“
 Geografinių informacinių
 sistemų poskyris
 Karolis Dambrauskas
 2021 08 06
 PP_1501

- patikrintos charakteringų
 taškų reikšmės

Atestato Nr.	PROJEKTUOTOJAS: START STUDIO UAB "stART studio" Savanorių pr.28, Vilnius Mobile: +370 612 410 40 www.startstudio.lt			Projekto pavadinimas: Daugiabutis gyvenamasis namas Eitminų g. 4, Vilniaus m. statybos projektas.		
A1731	P.V.	N. Jadello	2021-02	Grafinis priedas M1:250		Laida 0
001005	ARCH.	A. Bernatavičiūtė	2021-02	Brėžinio žymuo: ART20-ETM-PP-SP-01		Lapas 1
Etapas PP	Užsakovas: UAB "DELIZA"					Lapų 1