
Objektas	Dviejų sublokuotų paslaugų paskirties pastatų (7.4.), Smėlio g.18, Geležių k., Zujūnų sen., Vilniaus r.sav Statybos projektas
Adresas	Smėlio g.18, Geležių k., Zujūnų sen., Vilniaus r.sav Skl.kad.Nr. 4110/0700:448
Objekto Nr.	TDP-AR-2020-20
Statytojas	N.V. TVIRTINU
Statybos rūšys	Nauja statyba
Statinio kategorija	NEYPATINGAS
Etapas	TECHNINIS DARBO PROJEKTAS
Dalys	PP
Data	2021– 04
Projekto rengėjas	Arch. Dmitrij Kaidašov INDIVIDUALIOS VEIKLOS VYKDYMO PAŽYMA NR. (27.259)-332-1335
Projekto vadovas	Dmitrij Kaidašov
Projekto architektūrinės dalies vadovas	Dmitrij Kaidašov (atestato Nr. A1454)

Vilnius, 2021-04

PROJEKTINIŲ PASIŪLYMŲ SUDETIES ŽINIARAŠTIS

Eil. Nr.	Pavadinimas	Psl.
	Antraštinis lapas	1
	Turinys	2
	Bendrieji statinio rodikliai	3
	Aiškinamasis raštas	4-8
	Žemės sklypo su gretima urbanistine aplinka planas M1:500	9
	Sklypo sutvarkymo brėžinys	10
	Paslaugų paskirtis pastatų aukštų planas, pjūvis	11
	Paslaugų paskirtis pastatų fasadai	12
	Paslaugų paskirtis pastatų vizualizacijos	13

	Lapas	Lapų	Laida
TDP-AR-2020 -20-PP-SŽ	2	2	0

AIŠKINAMASIS RAŠTAS

BENDRI DUOMENYS APIE RENGIAMĄ PROJEKTĄ

Esamos situacijos aprašymas

Bendrieji statinių rodikliai:

Sklypui Smėlio g.18, Geležių k., Zujūnų sen., Vilniaus r.sav buvo parengtas ir patvirtintas detalusis planas. Žemės sklypo paskirtis kita, būdas K (komercinės paskirties objektų teritorijos). Sklypo plotas – 4846 kv.m. Detalioju planu nustatyti statybos reglamentai: maksimalus leidžiamas užstatymo tankis: 0.5 nuo sklypo teritorijos (2423 kv.m.); maksimalus leidžiamas užstatymo intensyvumas: 1.5 nuo sklypo ploto (7269 kv.m.); minimalus priklausomųjų želdynų teritorijos plotas 15 procentų arba 726,90 kv.m. 2017-09-21 buvo gautas statybą leidžiantis dokumentas. LSNS-08-170921-00979 keturiems pastatams. Statiniai statomi ir jų bendrieji rodikliai:

1. Užstatymo tankis- 0,3 (1448,48 kv.m.)
2. Užstatymo intensyvumas- 0,28 (1356,88 kv.m.)
3. Priklausomųjų želdynų teritorijos plotas – 15.68 proc. (760 kv.m.)

Inžinerinių tinklų sprendiniai:

Suprojektuotiems statiniams numatytas ir įrengtas vienas (bendras) artezinis vandens gręžinys. Nustatytas servitutas. Individualus buitinių nuotekų valymo įrenginiai, kurie dar neįrengti. Išorės gaisrų gesinimui numatyti požeminiai gaisriniai rezervuarai, neįrengti, suprojektuoti servitutinėje zonoje. Gaisriems mašinoms privažiuoti ir apsisukti numatyta aikštelė 12.5x12.5 m. Vandens paėmimo taškas (jungtis) iš gaisrinių rezervuarų buvo suprojektuotas prie pačių rezervuarų ir tai turėjo įtakos detaliojo plano statybos ribai.

Parkavimo vietos

Apskaičiuotos ir suprojektuotos 36 parkavimo vietos aptarnauti keturius suprojektuotus pastatus.

Planuojami veiksmai:

Bendrieji statinių rodikliai įvertinant naujai projektuojamus pastatus:

Projektuojami du sublokuoti paslaugų paskirties pastatai „A“ ir „B“ kiekvienas po 235,96 kv.m. bendro ploto.

1. Sklypo plotas – 4846 kv.m.
2. Leidžiamas užstatymo tankis – 2423,0 kv.m.
3. Anskčiau suprojektuotų pastatų užstatymo plotas – 1448,48 kv.m.
4. Projektuojamų pastatų užstatymo plotas – 494,0 kv.m.
5. Bendras užstatymo plotas – 1942,48 kv.m.
6. Sklypo užstatymo tankis projektuojamas – 0.4

7. Sklypo užstatymo tankis leidžiamas – 0.5
8. Sklypo užstatymo intensyvumas bendras – 0.4
9. Sklypo užstatymo intensyvumas leidžiamas – 1.5
10. Apželdintas žemės plotas (priklausomieji želdynai) – 780,40 kv.m.- 16,10 proc. nuo sklypo teritorijos.
11. Automobilių stovėjimo vietų skaičius – 52 vnt.

Inžinerinių tinklų sprendiniai:

Naujai projektuojamus pastatus numatoma prijungti prie esamo artezinio vandens gręžinio.

Projektuojami bendri Individualus buitinių nuotekų valymo įrenginiai (žiūr. pridedamą sklypo sutvarkymo planą) išorės gaisrų gesinimui numatyta vandenį imti iš požeminių gaisrinių rezervuarų. Vandens iš rezervuarų paėmimo tašką(jungti) planuojama patraukti už 30 m nuo naujai projektuojamų pastatų. Vandens paėmimo taškas (jungtis) būtų planuojamame sklype servitutinėje kelio dalyje. Gaisriems mašinoms privažiuoti ir apsisukti numatyta aikštelė 12.5x12.5 m. Detaliojo plano statybos riba bus koreguojama kadangi vandens paėmimo iš gaisrinių rezervuarų taškas(jungtis) nukeliama toliau nuo požeminių gaisrinių rezervuarų. Detaliojo plano statybos riba bus koreguojama iki pateikiant techninį darbo projektą į IS „Infostatyba“. Gaisrinės mašinos gali privažiuoti prie bet kokio iš anksčiau ar naujai suprojektuotų pastatų. Prie anksčiau suprojektuotų pastatų privažiuojama nuo Smėlio ir Buivydiškių gatvių, kadangi pagal „Gaisrinės saugos pagrindinius reikalavimus“ XV. Skyrius „Gaisro gesinimas ir gelbėjimo darbai“ punktą 148.2. ..“ kelias privažiuoti prie pastatų, kurių aukščiausio aukšto grindų altitudė mažesnė arba lygi 15 m, gali būti įrengiamas ne didesniu kaip 25 m atstumu iki pastatų;“. Buivydiškių gatvė nutolus nuo aksčiau suprojektuotų pastatų apie 13m. , o Smėlio gatvė nuo kitų anksčiau suprojektuotų pastatų nutolus apie 10m. Reiškia anksčiau suprojektuotus pastatus gaisrinės mažinos gali aptarnauti nuo esamų Buivydiškių ir Smėlio gatvių. Anksčiau suprojektuotų pastatų aukštis 4.60m. Prie naujai projektuojamų pastatų gaisrinės mašinos gali privažiuoti servitutiniais keliais ir taip apsisukti (numtyta aikštelė 12.5x12.5m).

Parkavimo vietos

Apskaičiuotos ir suprojektuotos papildomos 16 parkavimo vietos aptarnauti naujai suprojektuotus pastatus

Išvados

Pagal pateiktus palyginamuosius duomenys galima daryti sekančias išvadas:

- 1. Bendrieji naujai ir anksčiau suprojektuotų statinių rodikliai neprieštarauja parengtam detaliam planui su viena privaloma sąlyga –pakoreguoti iki techninio darbo projekto pateikimo į IS „Infostatyba“ statybos ribas. Kiti statinių bendrieji rodikliai kaip užstatymo tankis , intensyvumas, parkavimo vietų skaičius ir priklausomųjų želdynų plotas pilnai atitinka patvirtinto detaliojo plano nustatytiems statybos reglamentams ir rodikliams.***

INFORMACIJA APIE GAMYBOS TECHNOLOGIJAS

TECHNOLOGINĖ DALIS.

Projektuojami 2 vienodi sublokuoti pastatai po 235,96 kv.m.bendro ploto kiekvienas.

PLANUOJAMA ŪKINĖ VEIKLA.

Pastatas „A“

Projektuojamas pastatas „A“ – suprojektuotos patalpos, kur bus vykdomas prekių (įrangos) pardavimas, parduodamų prekių (įranga) remonto ir nuomos funkcija. Suprojektuota bendra salė, kur bus eksponuojamos ir parduodamos prekės; čia pat būtų sandėliuojamos prekės ir būtų organizuojama techninio aptarnavimo patalpa. Taip pat būtų įrengtas standas išsinuomoti įrangą. Bendra salės erdvė - (220,40 kv.m.)

1. Prekybinė salės dalis sudaro – 100,00 kv.m. Salės dalis, kurioje eksponuojamos ir parduodamos prekės (įranga). Skaičiuojant parkavimo vietas priskiriama 1 vieta 30 m² prekybos salės plotui – viso 3.3, apvalinam iki 4 parkavimo vietų.
2. Garantinio remonto paslaugos salės dalis – 50,40 kv.m. Šioje dalyje -5 kv.m. skirti prikystaliui, forminti dokumentus, 10 kv.m. remonto dirbtuvėms ir 35,4 kv.m. sandėliuoti įrangai. Skaičiuojant parkavimo vietas 1 vieta priskirta remonto dirbtuvėms ir 1 vieta sandėliui – viso 2 parkavimo vietos
3. Įrangos nuomos dalis- 70,00 kv.m. Šioje dalyje -5 kv.m. skirti prikystaliui forminti dokumentus ir 65 kv.m. sandėliuoti įrangai. Skaičiuojant parkavimo vietas 1 vieta priskaičiuota sandėliui ir 1 vieta darbuotojui – viso 2 parkavimo vietos.
4. Tualetas – 7,39 kv.m. (papildoma dušo ir personalo persirengimo funkcija)
5. Techninė patalpa(katilinė) – 8,17 kv.m.

Pastatui „A“ priskaičiuojamos 8 parkavimo vietos.

1. **Numatomos parduoti prekės** – plataus spektro technika sodui ir miškui; įvairi pjovimo technika (robotai vėjapjovės, trimeriai, grandininiai pjūklai, sniego valytuvai; gyvatvorių žirkklės, nupustūvai; vejos pjovimo traktoriukai ir kita panaši technika. Statinys „A“ - skirtas parduoti, nuomoti ir remontuoti **išskirtinai** techniką/įrangą sodui ir miškui. Šiame procese nenaudojama sunki technika, didelį triukšmą keliantis mechanizmai ar procesai. Naudojami įrankiai remontuoti -veikia elektros pagalba – yra netriukšmingi. Garantinis technikos aptarnavimas numato remonto darbus. Jokios gamybos ar apdirbimo nebus. Prekiaujama pilnai gamykloje sukomplektuotais gamybiniais, jų detalėmis ir atliekamas nesudėtingas šių gaminių garantinis remontas. Tai pat atliekamos įrangos ir detalių nuomos paslaugos
2. **Numatomos 3 darbo vietos. Procesai nepavojingi, nereikalauja ypatingos darbuotojų kvalifikacijos.**
3. **Produkcijos, darbuotojų ir parduotuvės lankytojų judėjimo srautai nesikerta tiek lauke, tiek pastato viduje.**
4. **Produkcijos pajėgumus sunku tiksliai nustatyti, nes lankytojų kiekis ir remontuojamos technikos apimty skiriasi ir gali būti tiksliai apibrėžti tik eksploatacijos metu.**

5. **Produkcija sandėliuojama prekybos salėje. Sandėliuojami nedegus gaminiai.**
6. **Pastovių triukšmo , vibracijos šaltinių lauke ir viduje nebus.**
7. **Ūkinės veiklos metu susidariusias atliekas reikia saugoti savo teritorijoje ir vėliau utilizuoti nustatyta tvarka.**

Pastatas „B“

Projektuojamas pastatas “B” – suprojektuotos patalpos , kur bus vykdomas prekių (įrangos) pardavimas, parduodamų prekių(įranga) remonto ir nuomos funkcija. Suprojektuota bendra salė, kur bus eksponuojamos ir parduodamos prekės; čia pat būtų sandėliuojamos prekės ir būtų organizuojama techninio aptarnavimo patalpa .Taip pat būtų įrengtas standas išsinuomoti įrangą. Bendra salės erdvė - (220,40 kv.m.)

1.Prekybinė salės dalis sudaro – 100,00 kv.m. Salės dalis , kurioje eksponuojamos ir parduodamos prekės (įranga). Skaičiuojant parkavimo vietas priskiriama 1 vieta 30 m² prekybos salės plotui – viso 3.3, apvalinam iki 4 parkavimo vietų.

2.Garantinio remonto paslaugos salės dalis – 50,40 kv.m. Šioje dalyje -5 kv.m. skirti prikystaliui, forminti dokumentus, 10 kv.m. remonto dirbtuvėms ir 35,4 kv.m. sandėliuoti įrangai. Skaičiuojant parkavimo vietas 1 vieta priskirta remonto dirbtuvėms ir 1 vieta sandėliui – viso 2 parkavimo vietos

3. Įrangos nuomos dalis- 70,00 kv.m. Šioje dalyje -5 kv.m. skirti prikystaliui forminti dokumentus ir 65 kv.m. sandėliuoti įrangai. Skaičiuojant parkavimo vietas 1 vieta priskaičiuota sandėliui ir 1 vieta darbuotojui – viso 2 parkavimo vietos.

4. Tualetas – 7,39 kv.m. (papildoma dušo ir personalo persirengimo funkcija)

5.Techninė patalpa(katilinė) – 8,17 kv.m.

Pastatui „B“ priskaičiuojamos 8 parkavimo vietos.

IŠVADOS:

Sklypas , kur projektuojami pastatai ribojasi su kitos paskirties žemės sklypais. Arčiausias gyvenamosios paskirties sklypas yra į rytus nuo planuojamo sklypo.

Planuojamai vykdyti veiklai pagal Lietuvos Respublikos Specialiųjų žemės naudojimo sąlygų įstatymo SANITARINIŲ APSAUGOS ZONU nustatyti nereikia. Visi procesai kurie bus taikomi vykdant veiklą - nekeiksmingi, švarus ir palyginus tylus ir nesudarys nei fizikinės nei biologinės taršos.

Triukšmas nesisumuoja , todėl darbo aplinkoje už sienos stipriausias triukšmas 85 dB(A) nuo akumuliatorinio kampinio šlifuko sumazėja 25 dB(A) (Išorės sienų sandwich panelės. -žemas šilumos laidumas, kuris yra 0,041 W / kv.) ir tampa 65 dB(A). Į aplinką dienos metu būtų sklaidžiama maksimum 60-65 dB(A) nuo visu pajėgumu dirbančių įrenginių, įrankių ir pan. Kadangi naktį garantinis remontas nedirbs- naktinės triukšmo vertės nenagrinėjamos.

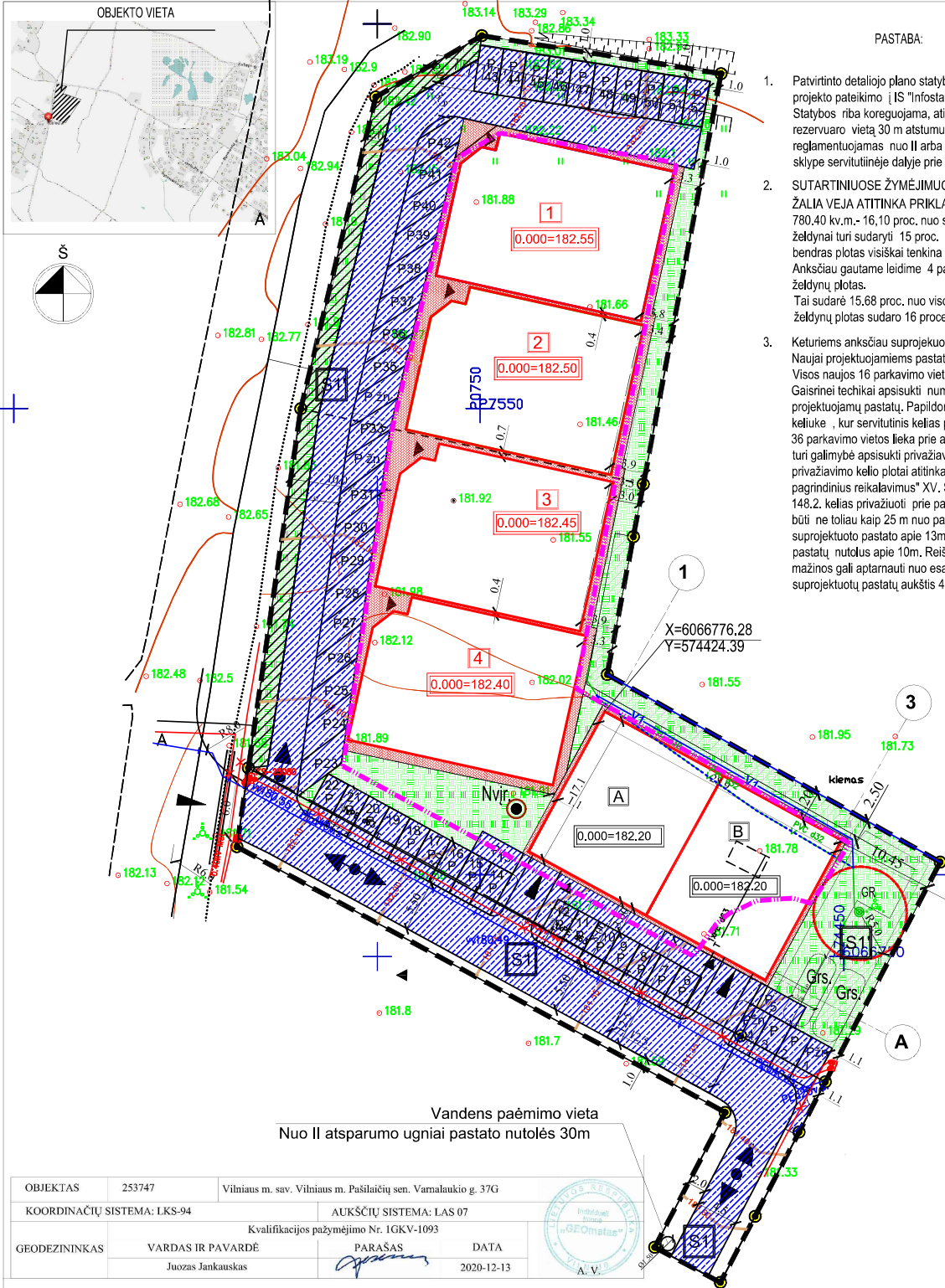
Bendras automobilių parkavimo vietų skaičius 16 lengvųjų automobilių . Tarp jų numatytos 2 parkavimo vietos žmonėms su negalia. Genplane parodytos planuojamos automobilių parkavimo vietos.

Pagal patvirtintą detalų planą 2013-01-22 Įsakymo Nr. KADI-49 leidžiamas maksimalus užstatymas – 2423 kv.m., kas sudaro 0,5 nuo sklypo ploto. Bendras visų pastatų- esančių, anksčiau suprojektuotų ir naujai projektuojamų užstatymo plotas – 1942,48 kv.m., tai sudaro 0,4 nuo sklypo ploto; Pagal detalų planą buvo numatytas minimalus 15 procentų priklausomųjų želdynų plotas- tai sudaro 726,90 kv.m. Suprojektuota nemažiau kaip 785,23 kv.m. priklausomųjų želdynų ploto (žiūr. Sklypo su urbanistinė aplinka planą) Visi anksčiau suprojektuotų ir naujai projektuojamų pastatų bendri statybos rodikliai atitinka patvirtinto detalaus plano reglamentus ir nustatytus statybos rodiklius.

Projektas atitinka statybos normas ir taisykles, ekologinius, higienos ir priešgaisrinius reikalavimus, projektą pakeisti leidžiama tik gavus raštišką projekto autoriaus sutikimą, projekto pakeitimus suderinus su projektą derinusiomis tarnybomis. Projektuojant trečiųjų asmenų interesai pažeisti nebus.

Projekto vadovas: PV Arch. Dmitrij Kaidašov

el.parašas



PASTABA:

1. Patvirtinto detaliojo plano statybos riba bus koreguojama iki techninio darbo projekto pateikimo į IS "Infostatba" statybos leidžiančio dokumento gavimui. Statybos riba koreguojama, atitraukiant vandens paėmimo iš gaisrinio rezervuaro vietą 30 m atstumu nuo projektuojamų pastatų. Būtent toks atstumas reglamentuojamas nuo II arba III atsparumo ugniai laipsnio pastatų. Savo sklype servitutinėje dalyje prie kelio numatytas šulinys 3-5 m3.
2. SUTARTINIUOSE ŽYMĖJIMUOSE PAŽYMĖTA NAUJAI SUPROJEKTUOTA ŽALIA VEJA ATITINKA PRIKLAUSOMŲJŲ ŽELDYNŲ SAVOKĄ IR SUDARO 780,40 kv.m.- 16,10 proc. nuo sklypo teritorijos (pagal detalų planą, priklausomieji želdynai turi sudaryti 15 proc. arba 726,90 kv.m.). Projekte priklausomųjų želdynų bendras plotas visiškai tenkina patvirtinto detaliojo plano nustatytus reikalavimus. Anksčiau gautame leidime 4 pastatų statybai buvo nustatytas 760 m2 priklausomųjų želdynų plotas. Tai sudarė 15,68 proc. nuo viso sklypo ploto. Naujai projektuojamas priklausomųjų želdynų plotas sudaro 16 procentų.
3. Keturiems anksčiau suprojektuotiems pastatams buvo numatytos 36 parkavimo vietos. Naujai projektuojamiems pastatams paskaičiuota papildomai 16 parkavimo vietų. Visos naujos 16 parkavimo vietų išsidėsto prie naujų projektuojamų pastatų. Gaisrinei technikai apsisukti numatyta apsisukimo aikštelė 12,5*12,5 prie naujai projektuojamų pastatų. Papildoma galimybė apsisukti gaisrinei mašinai yra vidiniame kelyje, kur servitutinis kelias pasuka į dešinę, jeigu žiūrėti nuo Smėlio gatvės pusės. 36 parkavimo vietos lieka prie anksčiau suprojektuotų pastatų. Lengvieji automobiliai turi galimybę apsisukti privažiavimo gale, parkavimo aikštelės parametrai ir privažiavimo kelio plotai atitinka reglamentuojamus. Pagal "Gaisrinės saugos pagrindinius reikalavimus" XV. Skyrių "Gaisro gesinimas ir gelbėjimo darbai" punkta 148.2. kelias privažiuoti prie pastatų, kurių aukščio altitudė žemesne kaip 15m, gali būti ne toliau kaip 25 m nuo pastatų. Buivydiškių gatvė nutolus nuo akščiau suprojektuoto pastato apie 13m., o Smėlio gatvė nuo kitų akščiau suprojektuotų pastatų nutolus apie 10m. Reikiama akščiau suprojektuotus pastatus gaisrinės mažinos gali aptarnauti nuo esamų Buivydiškių ir Smėlio gatvių. Anksčiau suprojektuotų pastatų aukštis 4.60m.



ANKSČIAU SUPROJEKTUOTI PASTATAI

PROJEKTUOJAMI SUBLOKUOTI PASTATAI

Stambaus mastelio topografinių planų derinimo su inžinerinius tinklus eksploatuojančiomis organizacijomis viešojoje elektroninėje paslaugoje (TOPD) topografinio plano teritorijai suteiktas unikalus numeris ir data	Data	Suteiktas unikalus Nr.
	2020-12-30	13:20:13559

SUTARTINIAI ŽYMĖJIMAI, EKSPLIKACIJA

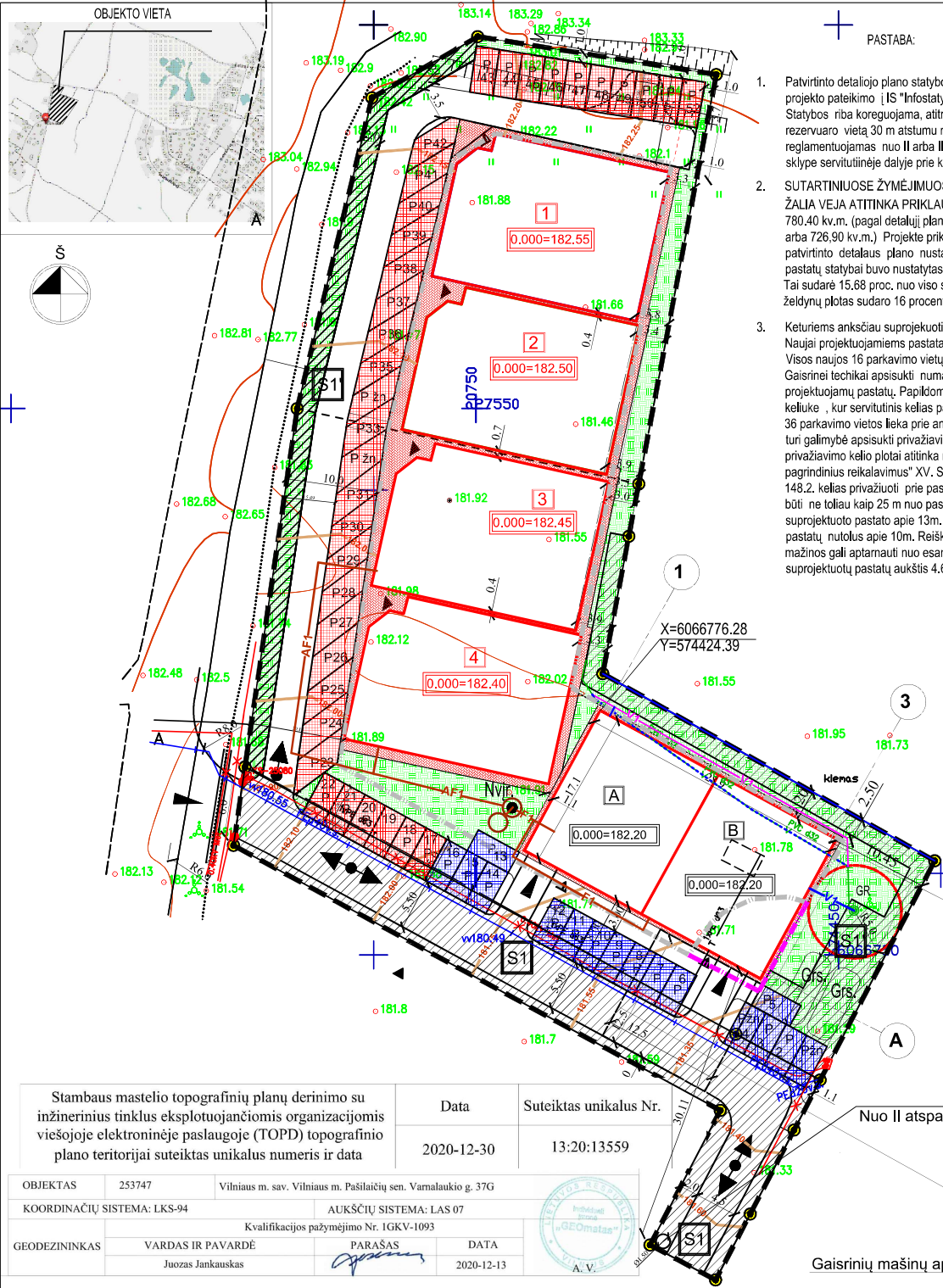
1 2 3 4	Anksčiau suprojektuoti paslaugų pastatai		Esamas vandens artezinis gręžinys
	Įregistruotas inžinerinių tinklų ir kelio servitutas		VAZ vandenvietės apsaugos zona (R=5,0 M)
	Projektuojami sublokuoti paslaugų pastatai		Planuojamos žemės altitudės
	Projektuojamo sklypo riba		Anksčiau suprojektuotas požeminis gaisrinis rezervuaras
	Įėjimas į pastatą		Betoninių trinkelėjų danga
	Projektuojama nulinė altitudė		Suprojektuota kieta danga 1650 kv.m.
	Anksčiau suprojektuotų pastatų nulinė altitudė		Projektuojama žalia veja - 780,40 kv.m. (žiūr.pastabą Nr.2 dėl statybos ribų korektūros)
	Įvažiavimas į pastatą		Projektuojamos lengvųjų automobilių parkavimo vietos
	Servitutinis kelias		Parkavimo vietos pritaikytos žmonėms su negalia
	Perkeliamas ryšio kabelis		Patvirtinto detaliojo plano statybos riba (žiūr.pastabą Nr.1 dėl statybos ribų korektūros)
	Perkeliamas vandentiekio tinklas		

Vandens paėmimo vieta
Nuo II atsparumo ugniai pastato nutolės 30m

OBJEKTAS	253747	Vilniaus m. sav. Vilniaus m. Pašilaičių sen. Vamalakio g. 37G
COORDINACIJŲ SISTEMA:	LKS-94	AUKŠČIŲ SISTEMA: LAS 07
GEODEZININKAS	VARDAS IR PAVARDĖ Juožas Jankauskas	PARAŠAS <i>[Signature]</i> DATA 2020-12-13



LAIDA	2021-02	Projektiniai pasiūlymai	
0	ISLEIDIMO DATA	LAIDOS STATUSAS, KEITIMO PRIEŽASTIS (JEI TAIKOMA)	
KVALIFIKACIJOS DOKUMENTO NR.	IVVP NR.927.259-332-1335 S.Nėries 73-74, Vilnius tel.868574269, el.p.: architect.dmitrij@gmail.com	STATINIO PROJEKTO PAVADINIMAS DVIJŲ SUBLOKUOTŲ PASLAUGŲ PASKIRTIES PASTATŲ (7-4) Vilniaus r. sav. Juozas Jankauskas, Smėlio g.16 STATYBOS PROJEKTAS	SHL kod. Nr. 4110/0700-448
A 1454	PV	DMITRIJ KAIDAŠOV	el.parašas
A 1454	ARCH	DMITRIJ KAIDAŠOV	el.parašas
LT	STATYTOJAS IR (ARBA) UŽSAKOVAS N. V.	kvifirma	DOKUMENTO ŽYMUO TDP-AR-2020-20
			LAIDA 0
			LAPAS 1



1. Patvirtinto detaliojo plano statybos riba bus koreguojama iki techninio darbo projekto pateikimo į IS "Infostatba" statybos leidžiančio dokumento gavimui. Statybos riba koreguojama, atitraukiant vandens paėmimo iš gaisrinio rezervuaro vietą 30 m atstumu nuo projektuojamų pastatų. Būtent toks atstumas reglamentuojamas nuo II arba III atsparumo ugniai laipsnio pastatų. Savo skylyje servitutinėje dalyje prie kelio numatytas šulinys 3-5 m3.
2. SUTARTINIJOSE ŽYMĖJIMUOSE PAŽYMĖTA NAUJAI SUPROJEKTUOTA ŽALIA VEJA ATITINKA PRIKLAUSOMŲJŲ ŽELDYNŲ SAVOKĄ IR SUDARO 780.40 kv.m. (pagal detalų planą priklausomieji želdynai turi sudaryti 15 proc. arba 726.90 kv.m.) Projekte priklausomųjų želdynų bendras plotas visiškai tenkina patvirtinto detaliojo plano nustatytus reikalavimus. Anksčiau gautame leidime 4 pastatų statybai buvo nustatytas 760 m2 priklausomųjų želdynų plotas. Tai sudarė 15,88 proc. nuo viso sklypo ploto. Naujai projektuojamas priklausomųjų želdynų plotas sudaro 16 procentų.
3. Keturiems anksčiau suprojektuotiems pastatams buvo numatytos 36 parkavimo vietos. Naujai projektuojamiems pastatams paskaičiuota papildomai 16 parkavimo vietų. Visos naujos 16 parkavimo vietų išsidėstė prie naujų projektuojamų pastatų. Gaisrinei technikai apsisukti numatyta apsisukimo aikštelė 12.5*12.5 prie naujai projektuojamų pastatų. Papildoma galimybė apsisukti gaisrinei mašinai yra vidiniame kelyje, kur servitutinis kelias pasuka į dešinę, jeigu žiūrėti nuo Smėlio gatvės pusės. 36 parkavimo vietos lieka prie anksčiau suprojektuotų pastatų. Lengvieji automobiliai turi galimybę apsisukti privažiavimo gale, parkavimo aikštelės parametrai ir privažiavimo kelio plotai atitinka reglamentuojamus. Pagal "Gaisrinės saugos pagrindinius reikalavimus" XV. Skyrių "Gaisro gesinimas ir gelbėjimo darbai" punktą 148.2, kelias privažiuoti prie pastatų, kurių aukščiausia altitudė žemesnė kaip 15m, gali būti ne toliau kaip 25 m nuo pastatų. Buivydiškių gatvė nutolus nuo anksčiau suprojektuoto pastato apie 13m., o Smėlio gatvė nuo kitų anksčiau suprojektuotų pastatų nutolus apie 10m. Reiškia anksčiau suprojektuotus pastatus gaisrinės mašinos gali aptarnauti nuo esamų Buivydiškių ir Smėlio gatvių. Anksčiau suprojektuotų pastatų aukštis 4.60m.



ANKSČIAU SUPROJEKTUOTI PASTATAI PROJEKTUOJAMI SUBLOKUOTI PASTATAI

SUTARTINIAI ŽYMĖJIMAI, EKSPLIKACIJA

1 2 3 4	Anksčiau suprojektuoti paslaugų pastatai	GR	Esamas vandens artezinis gręžinys
S1 S1	Įregistruotas inžinerinių tinklų ir kelio servitutas	VAZ	VAZ vandenvietės apsaugos zona (R=5,0 M)
A B	Projektuojami sublokuoti paslaugų pastatai	182.00	Planojamos žemės altitudės
---	Projektuojamo sklypo riba	Grs.	Anksčiau suprojektuotas požeminis gaisrinis rezervuaras
←	Įėjimas į pastatą	16 P	16 parkavimo vietos priskirtos prie naujai projektuojamų pastatų
0.000=182.20	Projektuojama nulinė altitudė	36 P	36 parkavimo vietos priskirtos prie anksčiau suprojektuotų pastatų
0.000=182.40	Anksčiau suprojektuotų pastatų nulinė altitudė	Pg	Projektuojama žalia veja - 780,40 kv.m.
←	Įvažiavimas į pastatą	P žn	(žiūr.pastabą Nr.2 dėl statybos ribų korektūros)
←	Servitutinis kelias	Nvir	Projektuojamos lengvųjų automobilių parkavimo vietos
1APE 063	Perkeliamas ryšio kabelis		Parkavimo vietos pritaikytos žmonėms su negalia
V1	Perkeliamas vandentiekio tinklas		Anksčiau suprojektuotibendras buitinių nuotekų valymo įrenginiai iki 4.9 kub.m.
V1	Projektuojamas vandentiekio tinklas		Patvirtinto detaliojo plano statybos riba (žiūr.pastabą Nr.1 dėl statybos ribų korektūros)
F1	Projektuojamas buitinės nuotekynės tinklas		Pakoreguotos statybos ribos numatoma vieta
AF1	Anksčiau suprojektuotas buitinės nuotekynės tinklas		

Vandens paėmimo vieta
Nuo II atsparumo ugniai pastato nutolės 30m

Gaisrinių mašinų apsisukimo aikštelė

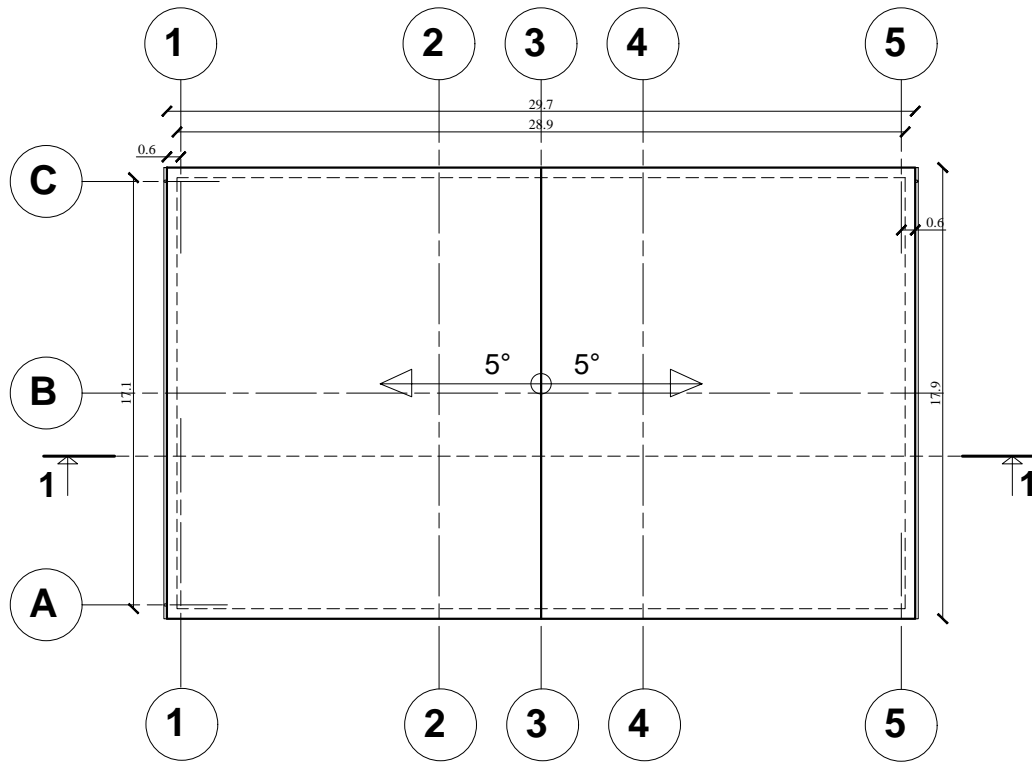
Stambaus mastelio topografinių planų derinimo su inžinerinius tinklus eksploatuojančiomis organizacijomis viešojoje elektroninėje paslaugoje (TOPD) topografinio plano teritorijai suteiktas unikalus numeris ir data

Data	Suteiktas unikalus Nr.
2020-12-30	13:20:13559

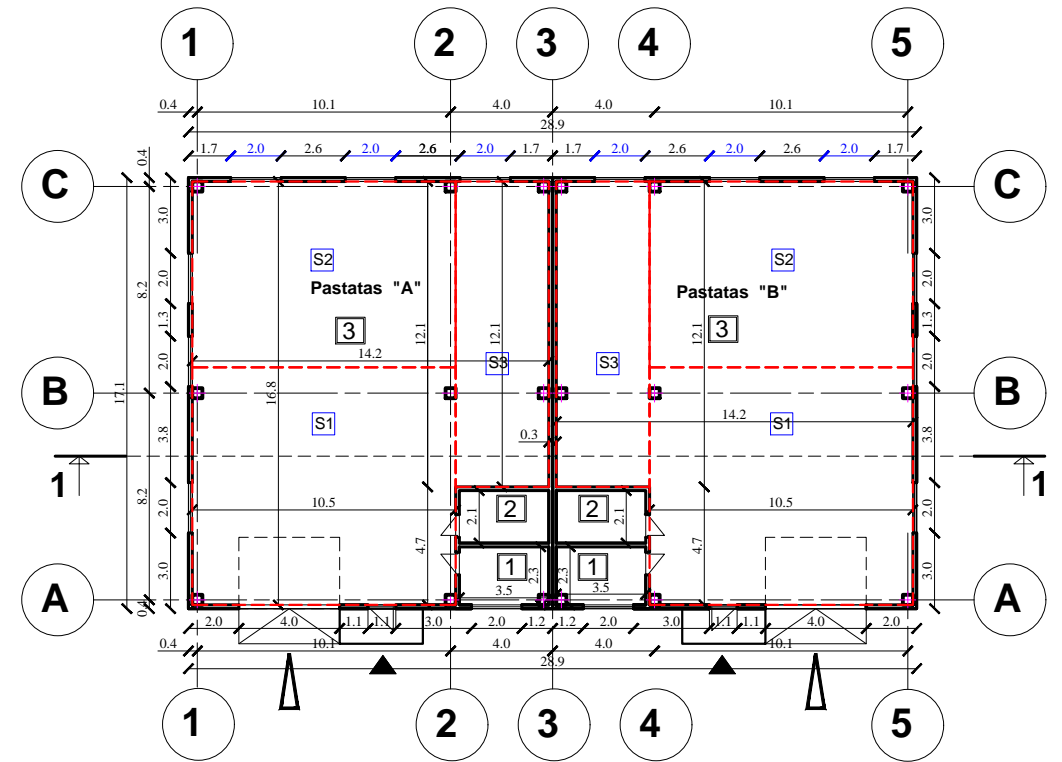
OBJEKTAS	253747	Vilniaus m. sav. Vilniaus m. Pašilaičių sen. Varnalaukio g. 37G
COORDINACIJA SISTEMA:	LKS-94	AUKŠČIŲ SISTEMA: LAS 07
GEODEZININKAS	VARDAS IR PAVARDĖ	PARAŠAS
	Juozas Jankauskas	<i>[Signature]</i>
	DATA	2020-12-13



LAIDA	2021-02	Projektiniai pasiūlymai
0	ISLEIDIMO DATA	LAIDOS STATUSAS, KEITIMO PRIEŽASTIS (JEI TAKOMA)
KVALIFIKACIJOS DOKUMENTO Nr.	NVP NR.927.259-332-1335	
	S.Nėries 73-74, Vilnius tel.868974269, el.p.: architect.dmitrij@gmail.com	
	STATYBOS PROJEKTA	
A 1454	PV	DMITRIJ KAIŠAŠOV
A 1454	ARCH	DMITRIJ KAIŠAŠOV
LT	STATYTOJAS IR (ARBA) UŽSAKOVAS	N. V.
	PROJEKTO DALIS	PP
	DOKUMENTO PAVADINIMAS	SKLYPO SUTVARKYMO BRĖŽINYS
	DOKUMENTO ŽYMLŪS	TDP-AR-2020
	LAPAS	1
	LAPŲ	1



PASLAUGŲ PASKIRTIES PASTATŲ STOGO PLANAI M1:100



PASLAUGŲ PASKIRTIES PASTATŲ AUKŠTO PLANAI M1:100

SUTARTINIAI ŽYMĖJIMAI

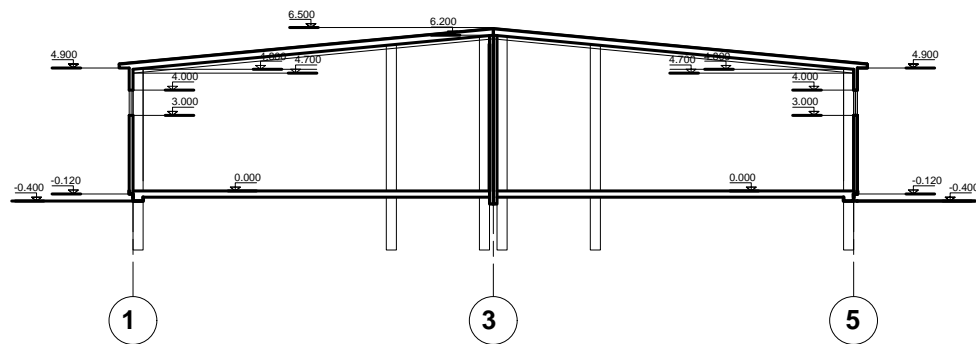
▴ Įvažiavimas į pastatą

▲ Įėjimas į pastatą

S1 Prekybinė salės dalis 100,00 kv.m.

S2 Remonto paslaugos salės dalis 50,40 kv.m.

S3 Nuomos dalis 70,00 kv.m.



PASLAUGŲ PASKIRTIES PASTATO PŪJŪVIS 1-1 M1:100

Pastato "A"
Patalpų eksplikacija

1. Techninė patalpa 8.17 kv.m.
2. WC 7.39 kv.m.
3. Paslaugų teikimo salė 220.40 kv.m.

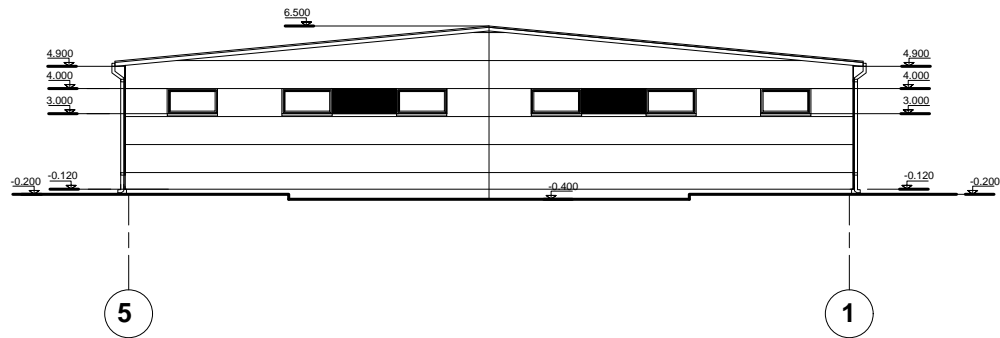
Bendras pastato "A" plotas 235.96 kv.m.

Pastato "B"
Patalpų eksplikacija

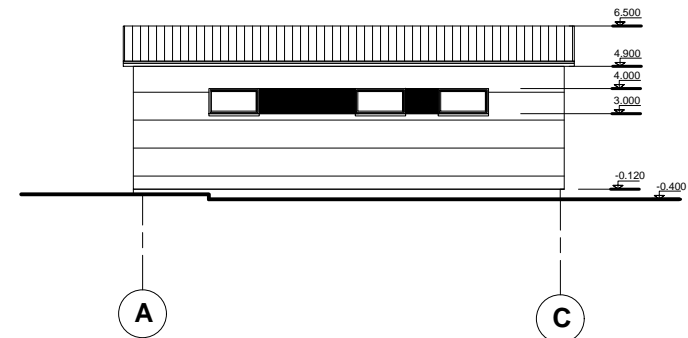
1. Techninė patalpa 8.17 kv.m.
2. WC 7.39 kv.m.
3. Paslaugų teikimo salė 220.40 kv.m.

Bendras pastato "B" plotas 235.96 kv.m.

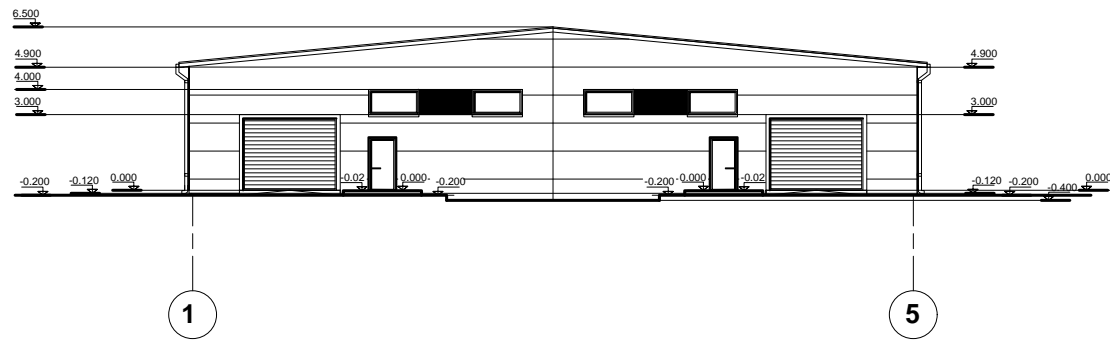
LAIKA	2021-01	Projektiniai pasiūlymai	
0	IŠLEIDIMO DATA	LAIDOS STATUSAS, KEITIMO PRIEŽASTIS (JEI TAIKOMA)	
KVALIFIKACIJOS DOKUMENTO Nr.	IVVP NR.927.259-332-1335		STATINIO PROJEKTO PAVADINIMAS
	S.Nėries 73-74, Vilnius tel.868574269, el.p.: architect.dmitrij@gmail.com		DVEJŲ SUBLOKUOTŲ PASLAUGŲ PASKIRTIES PASTATŲ (7.4) Vilniaus r.sav., Zujūnų sen., Geležų k., Smėlio g.18, STATYBOS PROJEKTAS Skt. kad. Nr. 4110/0700-448
A 1454	PV	DMITRIJ KAIDAŠOV	el.parašas
A 1454	ARCH	DMITRIJ KAIDAŠOV	el.parašas
LT	STATYTOJAS IR (ARBA) UŽSAKOVAS		DOKUMENTO ŽYMUO
	N. V.		TDP-AR-2020-20
			LAPAS
			LAPŲ
			0
			1



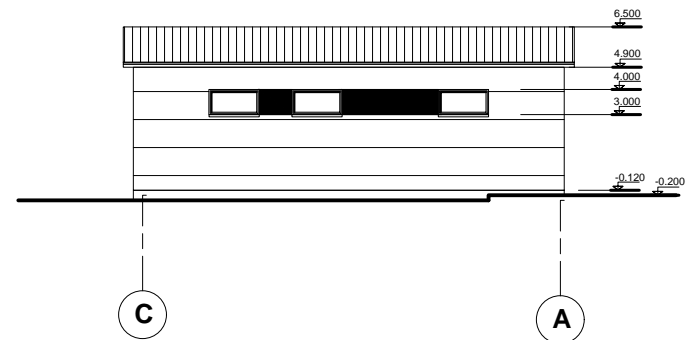
PASLAUGŲ PASKIRTIES PASTATŲ FASADAS TARP AŠIŲ 5-1 M1:100



PASLAUGŲ PASKIRTIES PASTATŲ FASADAS TARP AŠIŲ A-C M1:100



PASLAUGŲ PASKIRTIES PASTATŲ FASADAS TARP AŠIŲ 1-5 M1:100



PASLAUGŲ PASKIRTIES PASTATŲ FASADAS TARP AŠIŲ C-A M1:100

LAIDA	2021-01	Projektiniai pasiūlymai	
0	IŠLEIDIMO DATA	LAIDOS STATUSAS, KEITIMO PRIEŽASTIS (JEI TAIKOMA)	
KVALIFIKACIJOS DOKUMENTO Nr.	IVVP NR.927.259-332-1335 S.Nėries 73-74, Vilnius tel.868574269, el.p.: architect.dmitrij@gmail.com	STATINIO PROJEKTO PAVADINIMAS DVIJŲ SUBLOKUOTŲ PASLAUGŲ PASKIRTIES PASTATŲ (7-4) Vilniaus r.sav., Žujūnų sen., Geležiu k., Smėlio g.18, STATYBOS PROJEKTAS Skl. kad. Nr. 4110/0700:448	
A 1454	PV	DMITRIJ KAIDAŠOV	el.parašas
A 1454	ARCH	DMITRIJ KAIDAŠOV	el.parašas
LT	STATYTOJAS IR (ARBA) UŽSAKOVAS N. V.	DOKUMENTO ŽYMUO TDP-AR-2020-20	
		LAPAS	LAPŲ
		1	1



ANKSČIAU SUPROJEKTUOTI PASTATAI



PROJEKTUOJAMAS PASTATAS



PROJEKTUOJAMAS PASTATAS

LAIDA	2021-01		Projektiniai pasiūlymai	
0	IŠLEIDIMO DATA	LAIDOS STATUSAS, KEITIMO PRIEŽASTIS (JEI TAIKOMA)		
KVALIFIKACIJOS DOKUMENTO Nr.	IVVP NR.927.259-332-1335		STATINIO PROJEKTO PAVADINIMAS	
	S.Nėries 73-74, Vilnius tel.868574269, el.p.: architect.dmitrij@gmail.com		DVIJŲ SUBLOKUOTŲ PASLAUGŲ PASKIRTIES PASTATŲ (7.4) Vilniaus r.sav., Žujūnų sen., Geležų k., Smėlio g.18, STATYBOS PROJEKTAS Skt. kad. Nr. 41100700-448	
A 1454	PV	DMITRIJ KAIDAŠOV	el.parašas	PROJEKTO DALIS PP
A 1454	ARCH	DMITRIJ KAIDAŠOV	el.parašas	DOKUMENTO PAVADINIMAS
				PASLAUGŲ PASKIRTIES PASTATŲ VIZUALIZACIJOS
LT	STATYTOJAS IR (ARBA) UŽSAKOVAS		DOKUMENTO ŽYMUO	
	N. V.	tvirtinu	TDP-AR-2020-20	LAPAS LAPŲ
				1 1