

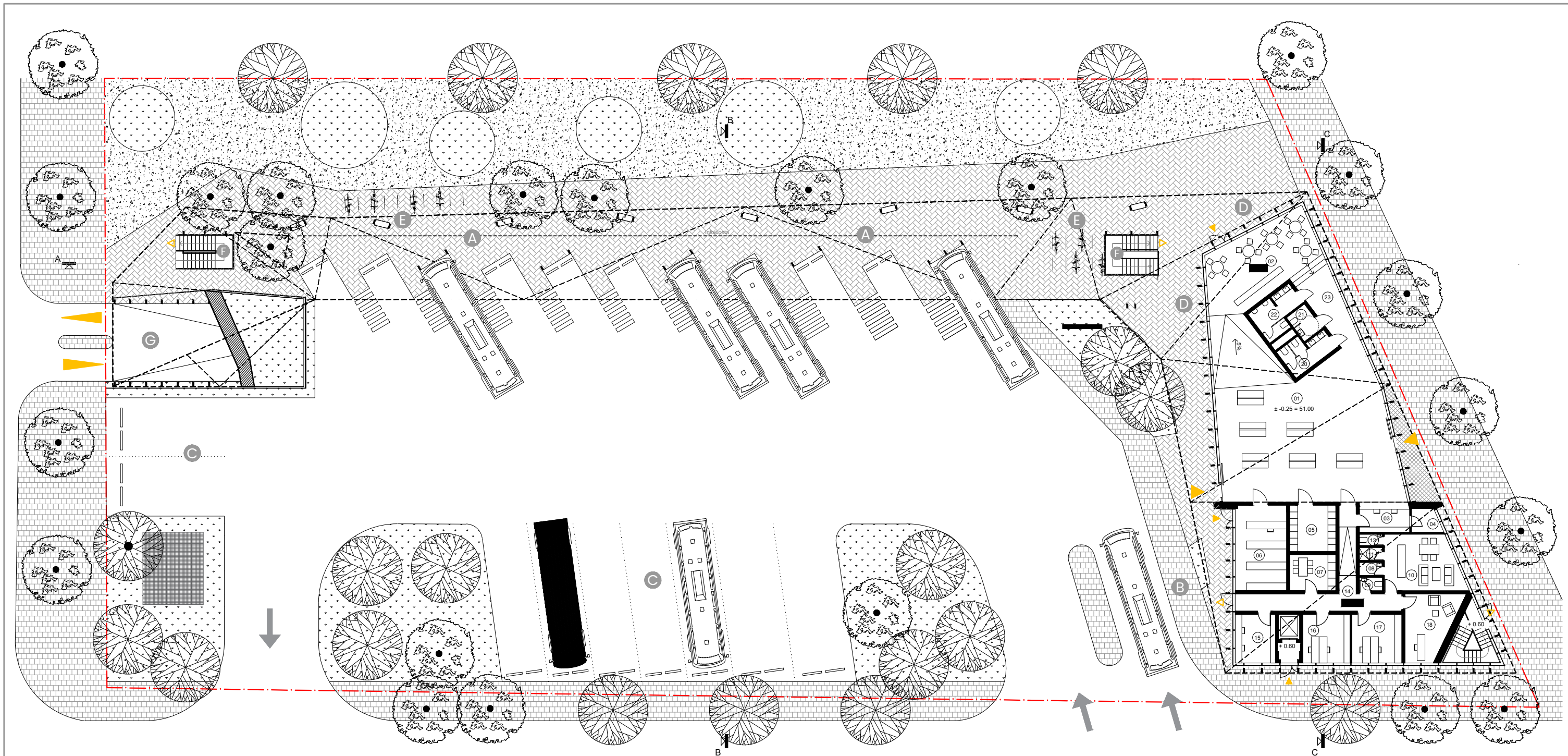


SUTARTINIAI ŽYMĖJIMAI	
[Red dashed line]	SKLYPO RIBA
[Yellow area]	PROJEKTUOJAMAS PASTATAS
[Yellow dashed line]	PROJEKTUOJAMA PERONO STOGINĖ
[Grey area]	ESAMI PASTATAI
[Red dashed line]	POŽEMINĖS AIKŠTELĖS RIBA
[Red triangle]	PAGRINDINIAI ĮEJIMAI
[Red triangle]	PAGALBINIAI ĮEJIMAI
[Red triangle]	EVAKUACINIAI IŠEJIMAI
[Red triangle]	ĮVAŽIAVIMAS Į POŽEMINĘ AIKŠTELĘ
[Green area]	ASFALTAS
[Green area]	VEJA
[Green area]	ŽVIRGŽDAS
[Green area]	GĖLYNAI
[Green area]	BETONO PLYTELĖS
[Green circle]	PROJEKTUOJAMAS MEDIS
[Green circle]	ESAMAS MEDIS
[Green circle]	DVIRAČIŲ STOVAI
[Green circle]	SUOLIUKAI

EKSPLIKACIJA	
A	IŠVYKIMO PERONAS
B	IŠLAIPINIMO VIETOS
C	AUTOBUSŲ STOVĖJIMO VIETOS
D	PROJEKTUOJAMAS STOTIES PASTATAS
E	STOTIES LAIKRODŽIO BOKŠTAS
F	ESAMOS STOTIES PASTATAS
G	NAUJASIS SAVANORIŲ SKVERAS
H	ĮVAŽIAVIMAS Į POŽEMINĘ AUTOMOBILIŲ STOVĖJIMO AIKŠTELĘ

SKLYPO RODIKLIAI	
SKLYPO PLOTAS	4645 M <sup>2</sup>
UŽSTATYTAS PLOTAS	1312 M <sup>2</sup>
UŽSTATYMO TANKIS	28%
UŽSTATYMO INTENSIVUMAS	0,1
PASTATO AUKŠTIS	6,05 M (14,50 M)
APŽELDINTAS PLOTAS	16%

0	2020-11	Laidos statusas ir išleidimo priežastis (jei taikoma)	Statinio projekto pavadinimas:
Laida	išleidimo data		<b>PANEVĖŽIO AUTOBUSŲ STOTIS</b>
Kval. patv. dok. nr.	<b>P A S</b> Paleko architektų studija	UAB „Paleko archstudija“ Įmonės kodas: 125317632 J.Jasinskio g. 14a-13, LT-01112, Vilnius Tel.: +370 5 261 90 35 www.palekas.lt	
A 106	PDV	Rolandas Palekas	SKLYPO PLANAS
	Arch.	Dalia Uogintė	
PP	Statytojas:	Panevėžio miesto savivaldybė	2019/280-PP-SA-B1
			Mi:500
			Lapas
			Lapų
			1
			1



**PATALPŲ EKSPLIKACIJA**

1 LAUKIMO SALĖ	161.22 m <sup>2</sup>
2 KAVINĖ	46.44 m <sup>2</sup>
3 BILJETŲ PARDAVIMO VIETA/KASA	8.26 m <sup>2</sup>
4 PAGALBINĖ PATALPA	3.78 m <sup>2</sup>
5 BAGAŽO SAUGYKLA	12.25 m <sup>2</sup>
6 SMULKIŲ SIUNTŲ TARNYBOS PATALPA	26.55 m <sup>2</sup>
7 DARBUOTOJŲ PATALPA	9.62 m <sup>2</sup>
8 VALYTOJOS PATALPA	1.75 m <sup>2</sup>
9 SAN. MAZGAS	1.75 m <sup>2</sup>
10 VAIRUOTOJŲ POILSIO PATALPA	24.74 m <sup>2</sup>
11 DUŠAS	1.74 m <sup>2</sup>
12 SAN. MAZGAS	1.51 m <sup>2</sup>
14 KORIDORIUS	25.52 m <sup>2</sup>
15 DISPEČERINĖ	12.76 m <sup>2</sup>
16 KONTROLĖS TARNYBOS PATALPA	14.04 m <sup>2</sup>
17 ADMINISTRACIJOS PATALPA	14.84 m <sup>2</sup>
18 DIREKTORIAUS KABINETAS	18.25 m <sup>2</sup>
19 LIFTO HOLAS	2.66 m <sup>2</sup>
20 MOT. SAN. MAZGAS	8.14 m <sup>2</sup>
21 ŽMONIŲ SU NEGALIA SAN. MAZGAS	3.94 m <sup>2</sup>
22 VYR. SAN. MAZGAS	8.89 m <sup>2</sup>
23 SAN. MAZGŲ HOLAS	17.17 m <sup>2</sup>
VIŠO:	425.84 m <sup>2</sup>

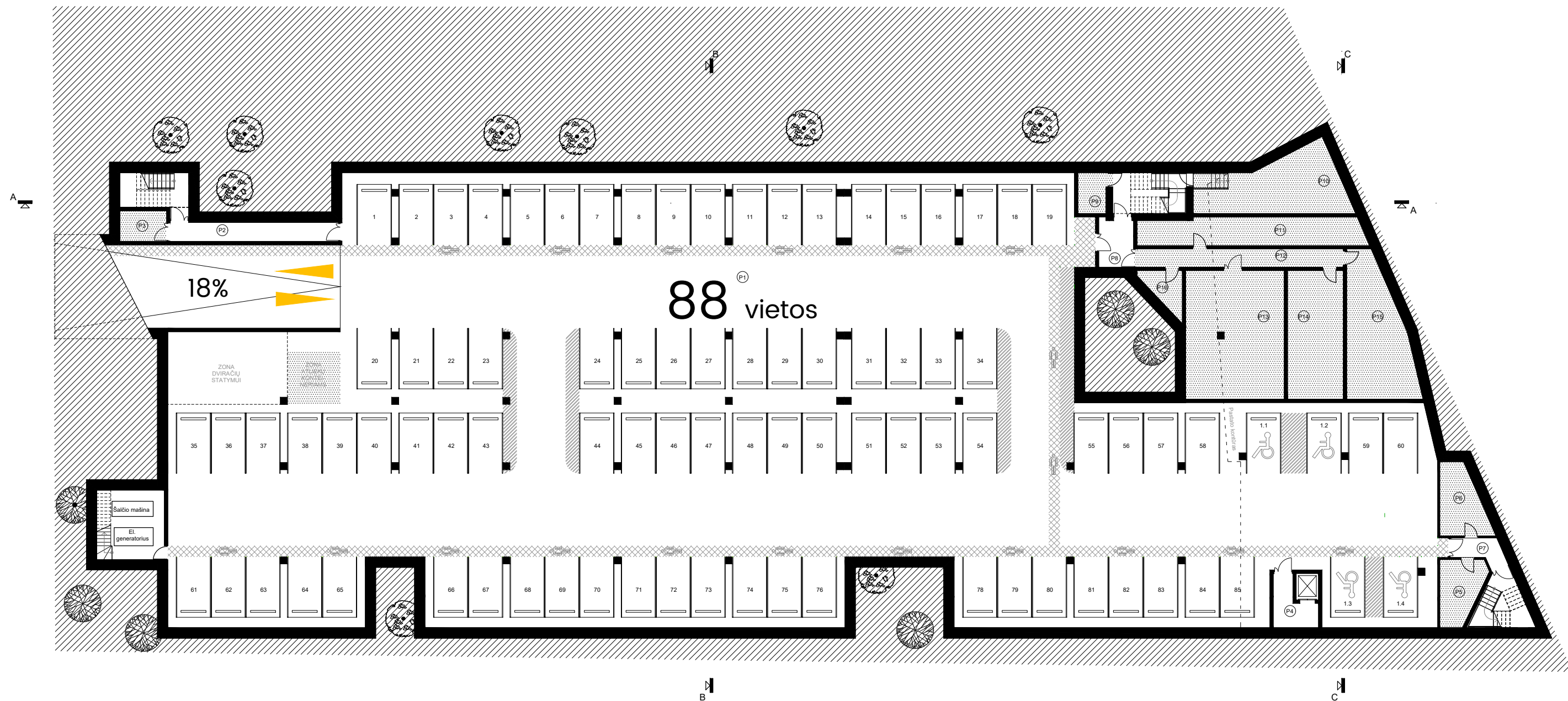
**SUTARTINIAI ŽYMĖJIMAI**

	PAGRINDINIAI ĮĖJIMAI Į PASTATĄ
	PAGALBINIAI ĮĖJIMAI
	EVAKUACINIAI IŠĖJIMAI
	ĮVAŽIAVIMAS Į POŽEMINĘ AUTOMOBILIŲ AIKŠTELĘ
	ESAMI MEDŽIAI
	SODINAMI MEDŽIAI
	DVIRAČIŲ STOVAI
	SUOLIUKAI

**ERDVIŲ EKSPLIKACIJA**

A IŠVYKIMO PERONAS	11 vietų
B IŠLAIPINIMO VIETOS	3 vietos
C AUTOBUSŲ STOVĖJIMO VIETOS	9 vietos
D KAVINĖ	
E DVIRAČIŲ STOVAI	90 vietų
F EVAKUACINĖ LAIPTINĖ IŠ POŽEMINĖS AUTOMOBILIŲ AIKŠTELĖS	
G ĮVAŽIAVIMAS Į POŽEMINĘ AUTOMOBILIŲ AIKŠTELĘ	

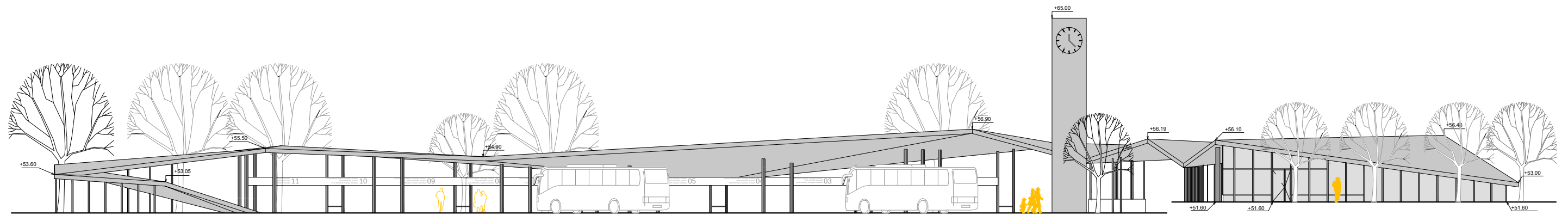
0	2020-11			
Laida	išleidimo data	Laidos statusas ir išleidimo priežastis (jei taikoma)	Statinio projekto pavadinimas:	
Kval. patv. dok. nr.	<b>P A S</b> Paleko architektų studija	UAB „Paleko archstudija“ Įmonės kodas: 125317632 J.Jasinskio g. 14a-13, LT-01112, Vilnius Tel.: +370 5 261 90 35 www.palekas.lt	PANEVĖŽIO AUTOBUSŲ STOTIS	
A 106	PDV	Rolandas Palekas	PIRMO AUKŠTO PLANAS	M1:300
	Arch.	Dalia Uogintė		Laida
PP	Statytojas:	Panevėžio miesto savivaldybė	2019/280-PP-SA-B2	Lapas
				Lapų
				0
				1
				1



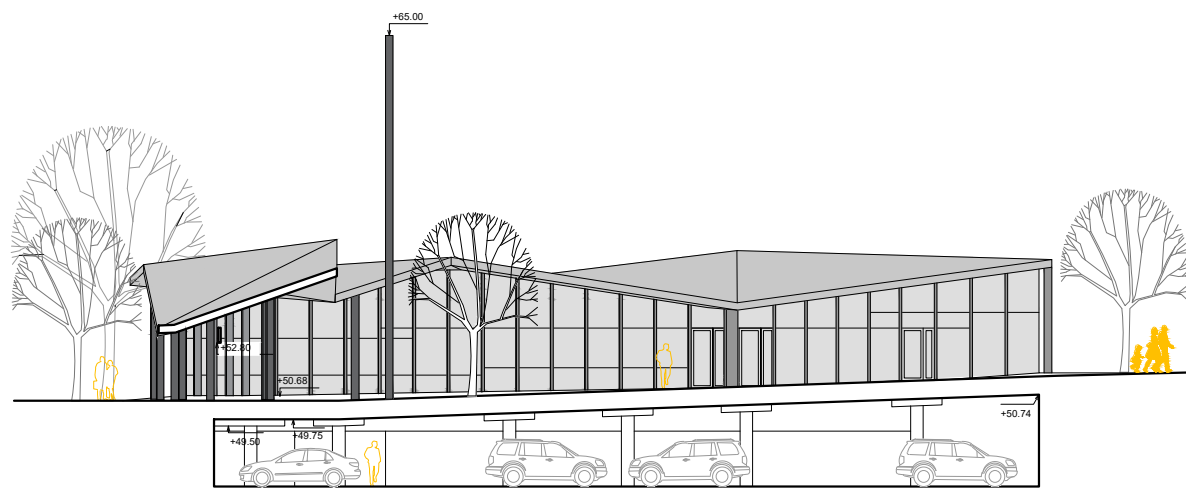
**PATALPŲ EKSPLIKACIJA**

P1	AUTOMOBILIŲ STOVĖJIMO AIKŠTELĖ	2329.97 m <sup>2</sup>
P2	EVAKUACINIS KORIDORIUS	16.60 m <sup>2</sup>
P3	ŪKVEDŽIO PATALPA	7.37 m <sup>2</sup>
P4	LIFTO HOLAS	8.70 m <sup>2</sup>
P5	RYŠIŲ ĮVADO PATALPA	13.42 m <sup>2</sup>
P6	SANDELIAVIMO PATALPA	15.38 m <sup>2</sup>
P7	EVAKUACINIS KORIDORIUS	6.15 m <sup>2</sup>
P8	EVAKUACINIS KORIDORIUS	8.56 m <sup>2</sup>
P9	ELEKTROS ĮVADO PATALPA	5.90 m <sup>2</sup>
P10	VANDENS ĮVADO IR SIURBLINĖS PATALPA	40.49 m <sup>2</sup>
P11	SANDELIAVIMO PATALPA	32.41 m <sup>2</sup>
P12	KORIDORIUS	19.27 m <sup>2</sup>
P13	VENTILIATORINĖ	65.17 m <sup>2</sup>
P14	SANDELIAVIMO PATALPA	36.92 m <sup>2</sup>
P15	SANDELIAVIMO PATALPA	41.94 m <sup>2</sup>
P16	PAGALBINĖ PATALPA	6.79 m <sup>2</sup>
VISO:		2655.05 m <sup>2</sup>

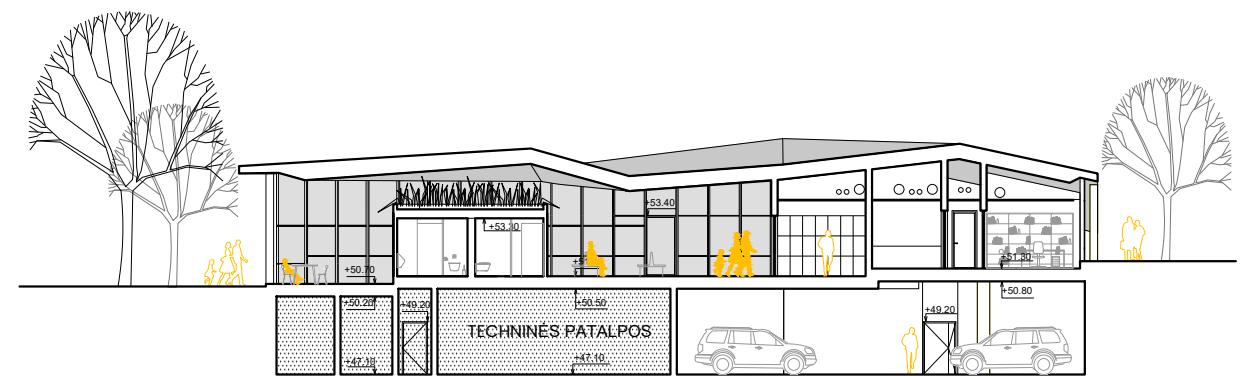
0	2020-11	Laidos statusas ir išleidimo priežastis (jei taikoma)	
Laida	išleidimo data		
Kval. patv. dok. nr.	<b>P A S</b> Paleko architektų studija	UAB „Paleko archstudija“ Įmonės kodas: 125317632 J.Jasinskio g. 14a-13, LT-01112, Vilnius Tel.: +370 5 261 90 35 www.palekas.lt	Statinio projekto pavadinimas: <b>PANEVĖŽIO AUTOBUSŲ STOTIS</b>
A 106	PDV	Rolandas Palekas	<b>POŽEMINIO AUKŠTO PLANAS</b> M1:300
	Arch.	Dalia Uogintė	
PP	Statytojas:	Panevėžio miesto savivaldybė	2019/280-PP-SA-B3
	Lapas	1	Lapų
			0



PIETINIS FASADAS



PJŪVIS BB



PJŪVIS CC

0	2020-11			
Laida	išleidimo data	Laidos statusas ir išleidimo priežastis (jei taikoma)		
Kval. patv. dok. nr.	<b>P A S</b> Paleko architektų studija	UAB „Paleko archstudija“ Įmonės kodas: 125317632 J.Jasinskio g. 14a-13, LT-01112, Vilnius Tel.: +370 5 261 90 35 www.palekas.lt	Statinio projekto pavadinimas: <b>PANEVĖŽIO AUTOBUSŲ STOTIS</b>	
A 106	PDV	Rolandas Palekas		Laida
	Arch.	Dalia Uogintė		<b>0</b>
<b>PP</b>	Statytojas:	Panevėžio miesto savivaldybė	2019/280-PP-SA-B4	Lapas Lapų
				<b>1 1</b>



VAIZDAS ARTĖJANT J.BASANAVIČIAUS GATVE



ĮĖJIMAS Į LAUKIMO SALĘ IŠ GATVĖS PUSĖS

0	2020-11				
Laida	išleidimo data	Laidos statusas ir išleidimo priežastis (jei taikoma)			
Kval. patv. dok. nr.	<b>P A S</b> Paleko architektų studija	UAB „Paleko archstudija“ Įmonės kodas: 125317632 J.Jasinskio g. 14a-13, LT-01112, Vilnius Tel.: +370 5 261 90 35 www.palekas.lt		Statinio projekto pavadinimas: <b>PANEVĖŽIO AUTOBUSŲ STOTIS</b>	
A 106		PDV	Rolandas Palekas	VIZUALIZACIJOS	Laida
	Arch.	Dalia Uogintė			0
PP	Statytojas: Panevėžio miesto savivaldybė		2019/280-PP-SA-B5	Lapas	Lapų
				1	4



VAIZDAS IŠ SAVANORIŲ A. GATVĖS

0	2020-11				
Laida	išleidimo data	Laidos statusas ir išleidimo priežastis (jei taikoma)			
Kval. patv. dok. nr.	<b>PA S</b> Paleko architektų studija	UAB „Paleko archstudija“ Įmonės kodas: 125317632 J.Jasinskio g. 14a-13, LT-01112, Vilnius Tel.: +370 5 261 90 35 www.palekas.lt		Statinio projekto pavadinimas:	
A 106		PDV	Rolandas Palekas	<b>PANEVĖŽIO AUTOBUSŲ STOTIS</b>  <b>VIZUALIZACIJOS</b>	Laida
	Arch.	Dalia Uogintė			0
PP	Statytojas:		2019/280-PP-SA-B5	Lapas	Lapų
	Panevėžio miesto savivaldybė			2	4



AUTOBUSŲ LAUKIMO STOGINĖ

0	2020-11	Laidos statusas ir išleidimo priežastis (jei taikoma)	
Laida	išleidimo data		
Kval. patv. dok. nr.	<b>PA S</b> Paleko architektų studija	UAB „Paleko archstudija“ Įmonės kodas: 125317632 J. Jasinskio g. 14a-13, LT-01112, Vilnius Tel.: +370 5 261 90 35 www.palekas.lt	Statinio projekto pavadinimas: <b>PANEVĖŽIO AUTOBUSŲ STOTIS</b>
A 106	PDV	Rolandas Palekas	<b>VIZUALIZACIJOS</b>
	Arch.	Dalia Uogintė	
<b>PP</b>	Statytojas:	Panevėžio miesto savivaldybė	2019/280-PP-SA-B5
	Lapas	3	Lapų 4



AUTOBUSŲ PERONO VAIZDAS



LAUKIMO SALĖS VAIZDAS

0	2020-11			
Laida	išleidimo data	Laidos statusas ir išleidimo priežastis (jei taikoma)		
Kval. patv. dok. nr.	<b>PA S</b> Paleko architektų studija	UAB „Paleko archstudija“ Įmonės kodas: 125317632 J. Jasinskio g. 14a-13, LT-01112, Vilnius Tel.: +370 5 261 90 35 www.palekas.lt		Statinio projekto pavadinimas: <b>PANEVĖŽIO AUTOBUSŲ STOTIS</b>
A 106		PDV	Rolandas Palekas	
	Arch.	Dalia Uogintė		<b>0</b>
<b>PP</b>	Statytojas:			Lapas
	Panevėžio miesto savivaldybė		2019/280-PP-SA-B5	Lapų
				<b>4</b>
				<b>4</b>