

STATYTOJAS	<b>UAB „SNIEGO TAKAS“</b>		
PROJEKTUOTOJAS	<b>UAB TEC INDUSTRY</b>		
PROJEKTO PAVADINIMAS	<b>GAMYBOS IR PRAMONĖS PASKIRTIES PASTATO AVIACIJOS G. 4, KARMĖLAVOJE, KAUNO RAJONE STATYBOS PROJEKTAS</b>		
PROJEKTO NUMERIS	<b>20037S1VP</b>		
PROJEKTO ETAPAS	<b>TECHNINIS PROJEKTAS</b>		
STATINIŲ PAVADINIMAI	<b>XX – VISI STATINIAI</b>		
STATINIO PROJEKTO DALIS	<b>PROJEKTINIAI PASIŪLYMAI</b>		
BYLOS ŽYMUO	<b>PP</b>	BYLOS LAIDA	<b>0</b>
BYLOS IŠLEIDIMO DATA	<b>2020-10</b>		

PV 35293 AURIMAS MIŠKINIS

\_\_\_\_\_  
*Parašas*

PDV A1331 GRETA KUČIKIENĖ

\_\_\_\_\_  
*Parašas*

<b>UAB TEC Industry</b> Pramonės pr. 6, LT-51267, Kaunas	Gamybos ir pramonės paskirties pastato Aviacijos g. 4, Karmėlavoje, Kauno rajone statybos projektas
---	---


## PROJEKTINIŲ PASIŪLYMŲ SUDĖTIES ŽINIARAŠTIS

### TEKSTINIŲ DOKUMENTŲ ŽINIARAŠTIS

Dokumento žymuo	Lapų	Laida	Dokumento pavadinimas	Pastabos
20037S1VP-XX-PP_BSZ	1	0	Projekto sudėties žiniaraštis	
20037S1VP-XX-PP_AR	6	0	Aiškinamasis raštas	

### BRĖŽINIŲ ŽINIARAŠTIS

Brėžinio žymuo	Lapų	Laida	Brėžinio pavadinimas	Pastabos
20037S1VP-00-PP_B-001	1	0	Situacijos schema	
20037S1VP-00-PP_B-002	1	0	Sklypo planas M 1:500; Situacijos schema	
20037S1VP-01-PP_B-003	1	0	Pirmo aukšto planas M 1:200	
20037S1VP-01-PP_B-004	1	0	Antro aukšto planas M 1:200	
20037S1VP-01-PP_B-005	1	0	Fasadai ir pjūviai M 1:200	
20037S1VP-01-PP_B-006	1	0	Vizualizacijos	
20037S1VP-02-PP_B-001	1	0	Planai, fasadai, pjūvis M1:200	


0	2020-10	STATYBOS LEIDIMUI			
LAIDA	IŠLEIDIMO DATA	LAIDOS STATUSAS. KEITIMO PRIEŽASTIS (JEI TAIKOMA)			
KVAL. PATV. DOK. NR.			STATINIO PROJEKTO PAVADINIMAS GAMYBOS IR PRAMONĖS PASKIRTIES PASTATO AVIACIJOS G. 4, KARMĖLAVOJE, KAUNO RAJONE STATYBOS PROJEKTAS		
35293	PV	AURIMAS MIŠKINIS	STATINIO NR. IR PAVADINIMAS, DOKUMENTO PAV.  BRĖŽINIŲ SUDĖTIES ŽINIARAŠTIS	LAIDA	
A1331	PDV	GRETA KUČIKIENĖ		0	
	PDA	GABRIELĖ VOSYLIŪTĖ			
lt	STATYTOJAS IR (ARBA) UŽSAKOVAS  UAB „SNIEGO TAKAS“		DOKUMENTO ŽYMUO  20037S1VP-XX-PP_BSZ	LAPAS	LAPŲ
				1	1

<b>UAB TEC</b> Pramonės pr. 6, LT-51267, Kaunas	Gamybos ir pramonės paskirties pastato Aviacijos g. 4, Karmėlavoje, Kauno rajone statybos projektiniai pasiūlymai
--	---

## AIŠKINAMASIS RAŠTAS

### TURINYS

<b>1. BENDRI DUOMENYS .....</b>	<b>2</b>
<b>1. 1. PASTATO GEOGRAFINĖ VIETA .....</b>	<b>2</b>
<b>1.2. NAUDOJIMO PASKIRTIS.....</b>	<b>3</b>
<b>2. PROJEKTUOJAMAS STATINYS .....</b>	<b>3</b>
<b>2.1. STATINIŲ SĄRAŠAS .....</b>	<b>3</b>
<b>2.2. STATINIŲ IR SKLYPO PROJEKTINIAI SPRENDINIAI .....</b>	<b>4</b>
<b>2.3. NUOTEKŲ IR ATLIEKŲ TVARKYMAS .....</b>	<b>5</b>
<b>2.4. STATINIŲ TECHNINIAI IR PASKIRTIES RODIKLIAI .....</b>	<b>5</b>

0	2020-10	STATYBOS LEIDIMUI			
LAIDA	IŠLEIDIMO DATA	LAIDOS STATUSAS. KEITIMO PRIEŽASTIS (JEI TAIKOMA)			
KVAL. PATV. DOK. NR.			STATINIO PROJEKTO PAVADINIMAS <b>GAMYBOS IR PRAMONĖS PASKIRTIES PASTATO  AVIACIJOS G. 4, KARMĖLAVOJE, KAUNO  RAJONE STATYBOS PROJEKTINIAI PASIŪLYMAI</b>		
35293	PV	AURIMAS MIŠKINIS	STATINIO NR. IR PAVADINIMAS, DOKUMENTO PAV.  <b>AIŠKINAMASIS RAŠTAS</b>  LAIDA 0		
A1331	PDV	GRETA KUČIKIENĖ			
	PDA	GABRIELĖ VOSYLIŪTĖ			
lt	STATYTOJAS IR (ARBA) UŽSAKOVAS  <b>UAB „SNIEGO TAKAS“</b>		DOKUMENTO ŽYMUO  20037S1VP-XX-PP_AR	LAPAS 1	LAPŲ 6

## 1. BENDRI DUOMENYS

Projekto pavadinimas – Gamybos ir pramonės paskirties pastato Aviacijos g. 4, Karmėlavoje, Kauno rajone statybos projektiniai pasiūlymai.

Statytojas (užsakovas) - UAB „Sniego takas“

Sklypo plotas – 16814 m<sup>2</sup>;

Sklypas priklauso Lietuvos Respublikai, a.k. 111105555, sudaryta nuomos sutartis su UAB „Sniego takas“

Pagrindinė naudojimo paskirtis – kita;

Naudojimo būdas – pramonės ir sandėliavimo teritorijos;

Žemės sklypo unikalus numeris – 4400-5381-0154;

Statinių statybos rūšys:

1. (SP plane - 01) – gamybos ir pramonės paskirties pastatas, nauja statyba;
2. (SP plane - 02) – gamybos ir pramonės paskirties pastatas, nauja statyba;
3. (SP plane – 03) – gaisrų gesinimo talpa, nauja statyba;
4. (SP plane – 04) – automobilių stovėjimo aikštelė, nauja statyba.

### 1. 1. PASTATO GEOGRAFINĖ VIETA



(1 pav.) Situacijos schema

DOKUMENTO ŽYMUO	LAPAS	LAPŲ	LAIDA
20037S1VP-XX-PP_AR	2	6	0



Sklypas, kuriame projektuojamas pastatas yra Kauno rajono savivaldybėje, Karmėlavoje, Kauno Laisvojoje ekonominėje zonoje, Aviacijos g. 4, pramonės, logistikos ir komercijos objektų užstatymo teritorijoje. Nuo sklypo ~1.70 km atstumu į šiaurės rytus nutolęs Kauno oro uostas, su kuriuo susisiekimas yra labai svarbus, kadangi pastate bus vykdomas lėktuvų variklių remontas ir jų dalių sandėliavimas. Kauno LEZ teritorijoje yra išvystyta visa veiklai vykdyti reikalinga infrastruktūra: vandentiekio ir buitinių nuotekų tinklai, dujotiekis ir elektros tinklai, kelių sistema. Projektuojamo objekto eksploatacijos metu bus pasijungiama prie jų.

Susisiekimas su sklypu galimas iš Aviacijos gatvės, esančios sklypo pietinėje pusėje, į šią gatvę galima patekti per Oro parko g. ir Kauno oro uosto teritorijos įvažiavimą.

Artimiausia gyvenvietė – Ramučiai, nutolę nuo sklypo ~800 m į vakarus. Artimiausias vandens telkinys – Ramučių tvenkinys, nutolęs nuo sklypo per ~650 m į vakarus.

## 1.2. NAUDOJIMO PASKIRTIS

Pastatų naudojimo paskirtis – gamybos ir pramonės. Pastate numatoma lėktuvų variklių ir sraigtasparnių remonto veikla. Vienoje pastato dalyje veiklą vykdys UAB „FL Technics Engine Services“, kitoje - įmonė UAB „Helisota“.

UAB „FL Technics Engine Services“ verslo kryptis yra lokalūs turbo reaktivinių orlaivių variklių CFM56-3, CFM56-5B ir CFM56-7B remontai. Lokalūs variklių remontai yra skirstomi į konkrečių defektuotų variklių dalių keitimą (nenumatyti remontai), keičiant jų modulius, bei pagrindines dalis, pasibaigus paskirtiems resursams (ciklams) arba, atliekant prevencinius remontus pagal gamintojo nurodytas modifikacijas (planiniai remontai). Per metus vidutiniškai numatoma suremontuoti 156 aviacinius variklius, o didžiausios apimtys gali siekti 312 variklių per metus.

UAB "Helisota" įmonės pagrindinė veikla sraigtasparnių Mi-8/17 tipo bei jų modifikacijų kapitalinio remonto, techninės priežiūros, komponentų remonto, modernizavimo darbai, aviacinių detalių tiekimas. Taipogi įmonė atlieka sraigtasparnių Robinson R44 / R44 II, Eurocopter EC120 / EC135 / EC145, techninės priežiūros, detalių tiekimo darbus. Įmonėje veikia aviacijos specialistų techninių mokymų organizacija.

## 2. PROJEKTUOJAMAS STATINYS

### 2.1. STATINIŲ SĄRAŠAS

1. (SP plane - 01) – gamybos ir pramonės paskirties pastatas: ypatingasis, gamybos ir pramonės paskirties pastatas;

DOKUMENTO ŽYMUO	LAPAS	LAPŲ	LAIDA
20037S1VP-XX-PP_AR	3	6	0

2. (SP plane - 02) – gamybos ir pramonės paskirties pastatas: ypatingasis, gamybos ir pramonės paskirties pastatas;

3. (SP plane – 03) – gaisrų gesinimo talpa: II-os grupės nesudėtingas, kitos paskirties inžinerinis statinys;

4. (SP plane – 04) – automobilių stovėjimo aikštelė: II-os grupės nesudėtingas, plokščias, horizontalus inžinerinis statinys;

## 2.2. STATINIŲ IR SKLYPO PROJEKTINIAI SPRENDINIAI

Patekimas į sklypą visu perimetru yra ribojamas – į jį patekti galima tik per priekinį įvažiavimą, prie kurio įrengiamas automatinis pakeliamas užtvaras arba per galinėje sklypo dalyje esančio įvažiavimo iš sraigtasparnių bandymų aikštelės. Priekinis įvažiavimas yra atskirtas nuo išvažiavimo 1 m pločio žymėjimo juosta. Pastatas projektuojamas sklypo centre, su galimybe privažiuoti prie pastato iš visų pusių, pagrindinis fasadas orientuotas į pietinę pusę arčiau gatvės. Automobilių ir sunkiojo transporto srautams projektuojamos asfalto dangos, pėsčiųjų judėjimui – betono trinkelės. Sklype projektuojamos 162 automobilių stovėjimo vietų, iš kurių 7 pritaikytos žmonėms su negalia (su A tipo neįgaliųjų vieta).

Pastato tūris – pailgo stačiakampio formos. Pirmajame variklių ir sraigtasparnių remonto pastato dalies aukšte projektuojamos buitinės ir remonto dirbtuvėms reikalingos patalpos. Antrajame aukšte numatomos administracinės, techninės, buitinės ir darbuotojų poilsiui skirtos patalpos bei sandėlis.

Architektūriniai ir konstrukciniai pastatų sprendiniai atitinka šiuo metu galiojančią energinio naudingumo klasę A+. Pastato laikančioms konstrukcijoms numatomos gelžbetoninės kolonos ir santvaros. Išorės sienoms pasirinktos dviejų spalvų daugiasluoksnės plokštės (RAL 8023 ir RAL 7024), laiptinėse parinktas mūras, apdailinamas aliuminio kompozicinėmis plokštėmis, kurios atitinka nurodytas (RAL 8023 ir RAL 7024) spalvas. Vidaus pertvaroms variklių remonto dirbtuvėse ir sandėlyje taip pat parinktos daugiasluoksnės plokštės, antrajame aukšte administracijos darbuotojų ir buitinėse patalpose montuojamos gipso kartono pertvaros. Stogas – plokščias, su prilydoma danga.



(2 pav.) Pastato tūrio eskizas

DOKUMENTO ŽYMUO	LAPAS	LAPŲ	LAIDA
20037S1VP-XX-PP_AR	4	6	0

### 2.3. NUOTEKŲ IR ATLIEKŲ TVARKYMAS

Gamybinės nuotekos ir teršalai, susidarantys gamybinių procesų metu, bus surenkami į teršalų talpas. Kai talpos bus pripildytos – jų turinys bus surenkamas ir išvežtas utilizavimui. Sklype pagal išmetamų atliekų kiekį bus pastatyti atskiri atliekų konteineriai su skirtingais žymėjimais ir spalvomis, kuriuose bus išrūšiuojamos buitinės, užterštos pavojingomis medžiagomis ir perdirbimui tinkamos atliekos.

### 2.4. STATINIŲ TECHNINIAI IR PASKIRTIES RODIKLIAI

STR 1.04.04:2017 „STATINIO PROJEKTAVIMAS, PROJEKTO EKSPERTIZĖ“ 5 PRIEDAS

#### I SKYRIUS SKLYPAS

Pavadinimas	Mato vnt.	Kiekis (po statybos)	Pastabos
1. sklypo plotas	m <sup>2</sup>	16814	
2. sklypo užstatymo intensyvumas	%	58	
3. sklypo užstatymo tankis	%	39	

#### II SKYRIUS PASTATAI

##### 01 - Gamybos ir pramonės paskirties pastatas

1. Pastato paskirties rodikliai

Gamybos ir pramonės paskirties pastatas, ypatingasis statinys

Pavadinimas	Mato vnt.	Kiekis (po statybos)	Pastabos
2. Pastato bendrasis plotas*	m <sup>2</sup>	9492.54	
3. Pastato naudingasis plotas *	m <sup>2</sup>	9492.54	
4. Pastato tūris*	m <sup>3</sup>	74830	
5. Aukštų skaičius*	vnt.	2	
6. Pastato aukštis *	m	14.10	
7. Energinio naudingumo klasė		A+	
8. Pastato (patalpų) akustinio komforto sąlygų klasė		Nesertifikuojama	
9. Statinio atsparumo ugniai laipsnis		II	

##### 02 - Gamybos ir pramonės paskirties pastatas

1. Pastato paskirties rodikliai

Gamybos ir pramonės paskirties pastatas, neypatingasis statinys

2. Pastato bendrasis plotas*	m <sup>2</sup>	229.08	
3. Pastato naudingasis plotas *	m <sup>2</sup>	229.08	
4. Pastato tūris*	m <sup>3</sup>	1300	

DOKUMENTO ŽYMUO

20037S1VP-XX-PP\_AR

LAPAS

5

LAPŲ

6

LAIDA


0

<b>UAB TEC</b> Pramonės pr. 6, LT-51267, Kaunas		Gamybos ir pramonės paskirties pastato Aviacijos g. 4, Karmėlavoje, Kauno rajone statybos projektiniai pasiūlymai		
5. Aukštų skaičius*	vnt.	1		
6. Pastato aukštis *	m	5.65		
7. Energinio naudingumo klasė		Nesertifikuojama		
8. Pastato (patalpų) akustinio komforto sąlygų klasė		Nesertifikuojama		
<b>V SKYRIUS KITI STATINIAI</b>				
<b>03 – Gaisrų gesinimo talpa</b>				
1. Paskirties rodikliai		Kitos paskirties inžinerinis statinys, II grupės nesudėtingas		
2. Užstatymo plotas	m <sup>2</sup>	84.13		
3. Aukštis	m	7.80		
<b>04 – Automobilių stovėjimo aikštelė</b>				
1. Paskirties rodikliai		Plokščias, horizontalus inžinerinis statinys, I grupės nesudėtingas		
2. Užstatymo plotas	m <sup>2</sup>	7697		
* - Žvaigždute pažymėti rodikliai, baigus statybą ir atlikus kadastrinius matavimus, gali turėti neesminių nukrypimų.				
		DOKUMENTO ŽYMUO		
		20037S1VP-XX-PP_AR		
	LAPAS	LAPŲ	LAIDA	
	6	6	0	



SITUACIJOS SCHEMA



0	2020-10	STATYBOS LEIDIMUI		
LAIDA	IŠLEIDIMO DATA	LAIDOS STATUSAS. KEITIMO PRIEŽASTIS (JEI TAIKOMA)		
KVAL. PATV. DOK. NR.			STATINIO PROJEKTO PAVADINIMAS GAMYBOS, PRAMONĖS PASKIRTIES PASTATO AVIACIJOS G. 4, KARMĖLAVOJE, KAUNO RAJONE STATYBOS PROJEKTAS	
35293	PV	AURIMAS MIŠKINIS	STATINIO NUMERIS IR PAVADINIMAS, DOKUMENTO PAVADINIMAS	LAIDA 0
A1331	PDV	GRETA KUČIKIENĖ		
	PDA	GABRIELĖ VOSYLIŪTĖ		
It	STATYTOJAS IR (ARBA) UŽSAKOVAS UAB "SNIEGO TAKAS"		DOKUMENTO ŽYMUO 20037S1VP-00-PP_B-001	LAPAS 1
				LAPŲ 1



SKLYPO PLANAS  
M 1:500

SITUACIJOS SCHEMA



GRIOVIMO DARBŲ SUTARTINIAI ŽYMĖJIMAI	
	Demontuojami/griaunami statiniai
	Rekonstruojama įvažiavimo dalis

EKSPLIKACIJA	
01	Gamybos paskirties pastatas
02	Gamybos paskirties pastatas
03	Gaisrų gesinimo talpa
04	Automobilių stovėjimo aikštelė

AUTOMOBILIŲ AIKŠTELĖ:  
153 automobilių stovėjimo vietos;  
6 automobilių stovėjimo vietos žmonėms su negalia

SUTARTINIAI ŽYMĖJIMAI	
	Sklypo riba
	Pateikimas į pastatą
	Judėjimo srautai kairėje juostoje
	Judėjimo srautai dešinėje juostoje
	Eksplicacijos numeris
	Projektuojama asfalto danga
	Projektuojama betoninių trinkelų danga
	Projektuojama veja
	Projektuojami želdiniai
	Rūkyto vietos
	Tvora
	Nužeminti bortai
	Gatvės tipo bortai
	Vejos tipo bortai
	Apsauginė vamzdinė atrama
	ŽN automobilių parkavimo vieta
	Pėsčiųjų perėjės ir takai
	Krovinio transporto parkavimo vieta
	Atliekų konteinerių laikymo vieta

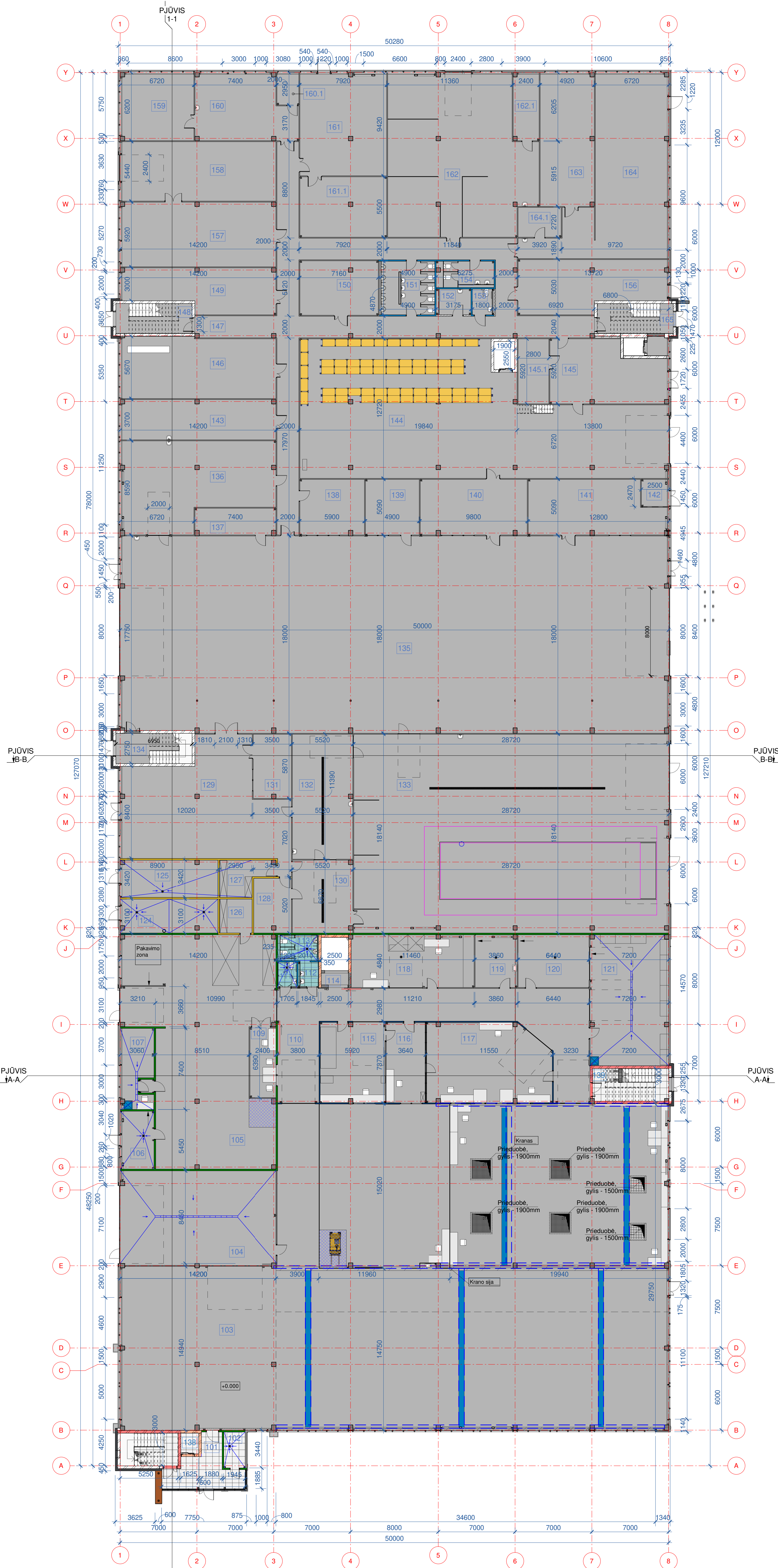


Pastabos:  
Visi matmenys yra projekciniai ir gali kisti kito projekto etapo metu.  
Gaisrų gesinimo talpa (03) detalizuojama SGGG projekto dalyje.  
Vėliavų stiebų vieta tikslinama DP projekto metu.  
Toponuotrai suteiktas suderinimo numeris TOPD sistemoje: 52:19:6203

0	2020-10	STATYBOS LEIDIMUI			
LAIDA	IŠLEIDIMO DATA	LAIDOS STATUSAS. KEITIMO PRIEŽASTIS (JEI TAIKOMA)			
KVAL. PATV. DOK. NR.			STATINIO PROJEKTO PAVADINIMAS		
			GAMYBOS, PRAMONĖS PASKIRTIES PASTATO AVIACIJOS G. 4, KARMĖLAVOJE, KAUNO RAJONE STATYBOS PROJEKTAS		
			STATINIO NUMERIS IR PAVADINIMAS, DOKUMENTO PAVADINIMAS		
35293	PV	AURIMAS MIŠKINIS	SKLYPO PLANAS M 1:500; SITUACIJOS SCHEMA	LAIDA	
A1331	PDV	GRETA KUČIKIENĖ		0	
	PDA	GABRIELĖ VOSYLIŪTĖ			
It	STATYTOJAS IR (ARBA) UŽSAKOVAS		DOKUMENTO ŽYMUO	LAPAS	LAPŲ
	UAB "SNIEGO TAKAS"		2003TS1VP-00-PP_B-002	1	1



PIRMO AUKŠTO PLANAS  
1:200



I AUKŠTO PATALPŲ EKSPLIKACIJA

Patalpos nr.	Pavadinimas	Plotas
101	Tambūras	23.02 m <sup>2</sup>
102	Vandens įvado patalpa	6.42 m <sup>2</sup>
103	Gamybinė patalpa	1274.07 m <sup>2</sup>
104	Variklių atvežimo/apiplovimo patalpa	122.47 m <sup>2</sup>
105	Sandėlis	245.43 m <sup>2</sup>
106	Kompresorinė	16.22 m <sup>2</sup>
107	Cheminių medžiagų laikymo patalpa	20.40 m <sup>2</sup>
109	Irančių išdavimo patalpa	15.33 m <sup>2</sup>
110	Koridorius	141.64 m <sup>2</sup>
111	ŽN ir mot. sanitarinis mazgas	3.85 m <sup>2</sup>
112	Prausykla	3.76 m <sup>2</sup>
113	Vyr. sanitarinis mazgas	7.41 m <sup>2</sup>
114	Kargo liftas	11.48 m <sup>2</sup>
115	Staklių patalpa	43.34 m <sup>2</sup>
116	Guolių apžiūros zona	26.75 m <sup>2</sup>
117	Kontrolės patalpa	80.32 m <sup>2</sup>
118	Neardomųjų bandyimų patalpa	54.23 m <sup>2</sup>
119	Dažymo patalpa	18.67 m <sup>2</sup>
120	Galinė plovimo patalpa	31.15 m <sup>2</sup>
121	Plovimo patalpa	86.20 m <sup>2</sup>
124	Kalvinė	27.49 m <sup>2</sup>
125	Siurblių patalpa	30.43 m <sup>2</sup>
126	Elektros įvado patalpa	9.15 m <sup>2</sup>
127	EL įvado patalpa	13.39 m <sup>2</sup>
128	Lipdukių klijavimo patalpa	17.32 m <sup>2</sup>
129	Dirbtuvės - kniedytojai	137.52 m <sup>2</sup>
130	Švelinimo patalpa	36.83 m <sup>2</sup>
131	Klijavimo patalpa	20.55 m <sup>2</sup>
132	Plovykla	62.87 m <sup>2</sup>
133	Dažymo patalpa	520.81 m <sup>2</sup>
134	Laipinė	Not Enclosed
135	Cechas	898.24 m <sup>2</sup>
136	Dirbtuvės - bakai, gesintuvai	102.94 m <sup>2</sup>
137	Irančinė	18.34 m <sup>2</sup>
138	Darbo kabinetas - kokybės skyrius	30.06 m <sup>2</sup>
139	Darbo kabinetas - OPA	24.94 m <sup>2</sup>
140	Komplektuotė	49.91 m <sup>2</sup>
141	Dirbtuvės - elektrikai	58.60 m <sup>2</sup>
142	Kompresorinė	6.17 m <sup>2</sup>
143	Dirbtuvės - kuro sistema	52.54 m <sup>2</sup>
144	Sandėlis	337.77 m <sup>2</sup>
145	Pakavimo patalpa	56.32 m <sup>2</sup>
145.1	Tarpos patalpa	16.57 m <sup>2</sup>
146	Dirbtuvės - vairo sraigtas	78.79 m <sup>2</sup>
147	Koridorius	191.23 m <sup>2</sup>
148	Laipinė	Not Enclosed
149	Dirbtuvės - pokrypio automatas	52.08 m <sup>2</sup>
150	Dirbtuvės - neardoma kontrolė	35.52 m <sup>2</sup>
151	Vyr. sanitarinis mazgas	23.21 m <sup>2</sup>
152	Pagalbinė patalpa	6.83 m <sup>2</sup>
153	ŽN sanitarinis mazgas	4.24 m <sup>2</sup>
154	Moterų sanitarinis mazgas	10.91 m <sup>2</sup>
156	Dirbtuvės - transmisija	60.30 m <sup>2</sup>
157	Dirbtuvės - nešanti įvorė	84.06 m <sup>2</sup>
158	Dirbtuvės - nešanti įvorė (stendai)	77.25 m <sup>2</sup>
159	Dirbtuvės - hidraulinė sistema	41.66 m <sup>2</sup>
160	Dirbtuvės - hidraulinė sistema	52.47 m <sup>2</sup>
160.1	Dirbtuvės	5.90 m <sup>2</sup>
161	Dirbtuvės - eksperimentinė	74.61 m <sup>2</sup>
161.1	Dirbtuvės	43.56 m <sup>2</sup>
162	Pagalbinė gamybinė patalpa	185.81 m <sup>2</sup>
162.1	Dirbtuvės	14.89 m <sup>2</sup>
163	Dirbtuvės - avio stendai	60.02 m <sup>2</sup>
164	Dirbtuvės - avionikai	135.45 m <sup>2</sup>
164.1	Dirbtuvės	10.65 m <sup>2</sup>
165	Laipinė	Not Enclosed
		6010.42 m <sup>2</sup>

SUTARTINIAI ŽYMĖJIMAI

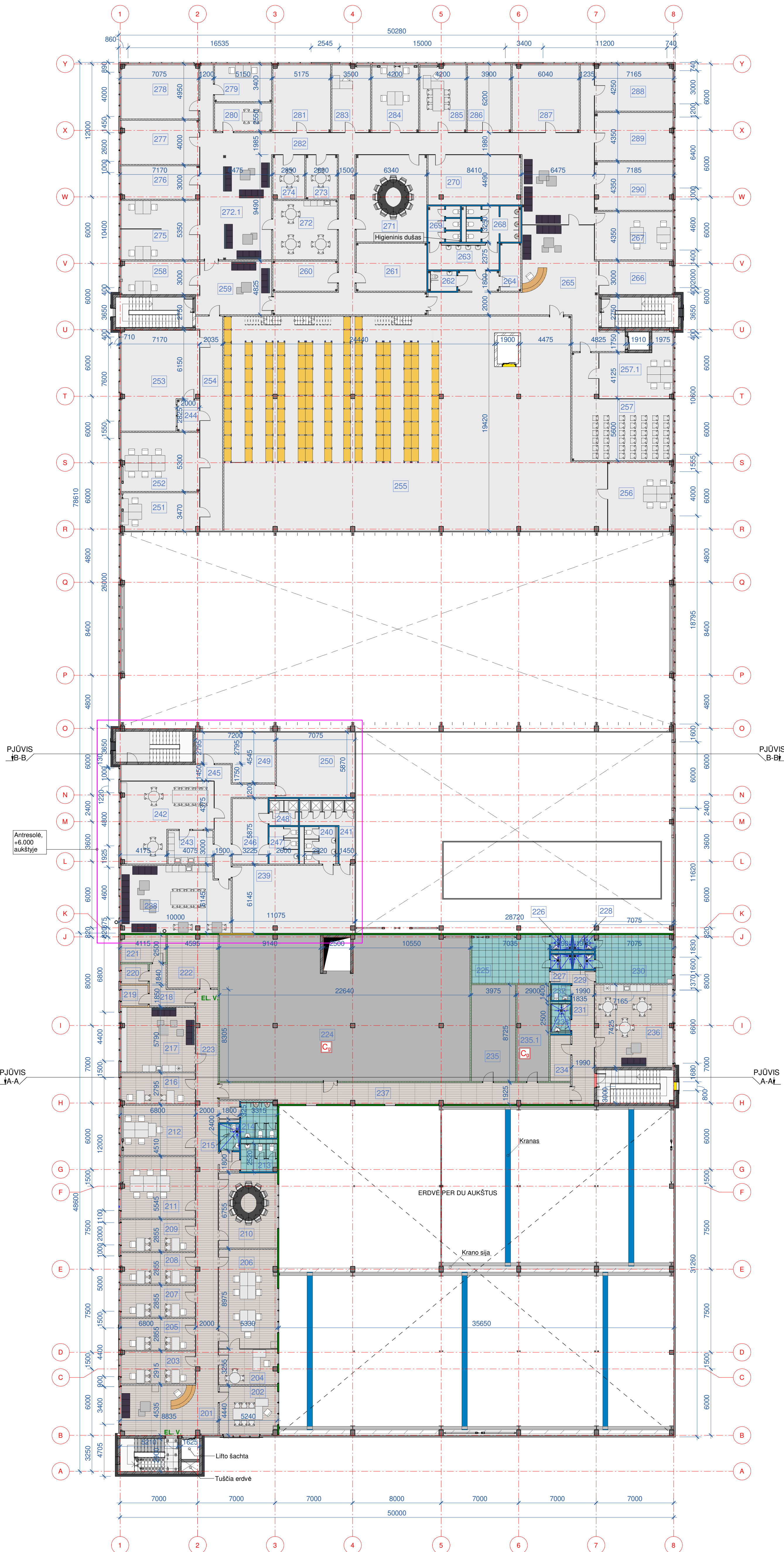
- Daugiasluksnė lauko "Sandwich" tipo sieninė plokštė 150mm
- Daugiasluksnė vidaus "Sandwich" tipo sieninė plokštė 80mm
- G/k pertvara 125mm
- G/k pertvara sanitariniams mazgams 125mm
- Mūrinė siena su šilumos izoliacija, iš išorės apdailinama aliuminio kompozito lakštais 450mm
- Stiklinė pertvara
- LMDP pertvara

Pastaba:  
Pastato matmenys ir gali kisti sekancio projektavimo etapo metu.

0	2020-10	LAIDOS STATUSAS, KEITIMO PRIEŽASTIS (JEI TAIKOMA)	
LAIDA	ISLEIDIMO DATA		
KVAL. PATV. DOK. NR.		STATYBOS PROJEKTO PAVADINIMAS GAMYBOS IR PRAMONĖS PASKIRTIES PASTATO AVIACIUS G. 4, KARMELAVOJE, KAUNO RAJONE STATYBOS PROJEKTAS	
35293	PV	A. MIŠKINIS	STATYBOS NUMERIS IR PAVADINIMAS, DOKUMENTO PAVADINIMAS 01 GAMYBOS PASKIRTIES PASTATAS PIRMO AUKŠTO PLANAS
A1331	PDV	G. KUČIKIENĖ	LAIDA 0
	PDA	G. VOŠVILIOTĖ	
lt	STATYTOJAS IR (ARBA) UŽSAKOVAS	DOKUMENTO ŽYMUO	LAPAS LAPŲ 1 1
	UAB "SNIEGO TAKAS"	20037S1VP-01-PP-B-003	



ANTRO AUKŠTO IR ANTRESOLĖS PLANAS  
1 : 200



II AUKŠTO PATALPŲ EKSPLIKACIJA

Patalpos nr.	Pavadinimas	Plotas
201	Recepcija	40,08 m <sup>2</sup>
202	Direktoriaus kabinetas	23,27 m <sup>2</sup>
203	Darbo kabinetas	19,76 m <sup>2</sup>
204	Techninio direktoriaus kabinetas	17,41 m <sup>2</sup>
205	Darbo kabinetas	19,46 m <sup>2</sup>
206	Darbo kabinetas	48,00 m <sup>2</sup>
207	Darbo kabinetas	19,46 m <sup>2</sup>
208	Darbo kabinetas	19,30 m <sup>2</sup>
209	Darbo kabinetas	19,46 m <sup>2</sup>
210	Konferencijų kambarys	36,12 m <sup>2</sup>
211	Darbo kabinetas	37,64 m <sup>2</sup>
212	Darbo kabinetas	30,75 m <sup>2</sup>
213	Mot. sanitarinis mazgas	8,31 m <sup>2</sup>
214	Vyr. sanitarinis mazgas	10,28 m <sup>2</sup>
215	ŽN sanitarinis mazgas	4,32 m <sup>2</sup>
216	Darbo kabinetas	18,94 m <sup>2</sup>
217	Virtuvėlė/poilsio patalpa	39,31 m <sup>2</sup>
218	Koridorius	9,56 m <sup>2</sup>
219	Serverinė	4,63 m <sup>2</sup>
220	Techninė patalpa	4,60 m <sup>2</sup>
221	Techninė patalpa	10,13 m <sup>2</sup>
222	Dokumentų laikymo patalpa	22,15 m <sup>2</sup>
223	Koridorius	71,61 m <sup>2</sup>
224	Atleptis pietimosi zona	297,14 m <sup>2</sup>
225	Mot. rūbinė	30,94 m <sup>2</sup>
226	Dušas	2,50 m <sup>2</sup>
227	Dušas	2,51 m <sup>2</sup>
228	Dušas	2,51 m <sup>2</sup>
229	Dušas	2,52 m <sup>2</sup>
230	Vyr. rūbinė	31,17 m <sup>2</sup>
231	Koridorius	26,42 m <sup>2</sup>
232	Vyr. sanitarinis mazgas	2,45 m <sup>2</sup>
233	ŽN ir mot. sanitarinis mazgas	4,38 m <sup>2</sup>
234	Buitinė patalpa	7,66 m <sup>2</sup>
235	Ventkamera	34,68 m <sup>2</sup>
235.1	Ventkamera	25,29 m <sup>2</sup>
236	Virtuvėlė/poilsio patalpa	75,65 m <sup>2</sup>
237	Koridorius	59,88 m <sup>2</sup>
238	Poilsio kambarys su virtuvėle	59,19 m <sup>2</sup>
239	Vyrų persirengimo pat.	68,07 m <sup>2</sup>
240	Vyr. sanitarinis mazgas	9,35 m <sup>2</sup>
241	Vyrų dušų pat.	16,06 m <sup>2</sup>
242	Valgykla	50,03 m <sup>2</sup>
243	Virtuvė	12,22 m <sup>2</sup>
244	Knygų išdavimo patalpa	5,70 m <sup>2</sup>
245	Koridorius	32,75 m <sup>2</sup>
246	Mot. rūbinė	18,95 m <sup>2</sup>
247	Mot. sanitarinis mazgas	8,62 m <sup>2</sup>
248	Moteryų dušo pat.	5,77 m <sup>2</sup>
249	Siuvykla	26,92 m <sup>2</sup>
250	Pagalbinė patalpa	41,54 m <sup>2</sup>
251	Darbo kabinetas - gamybos vadovas	24,93 m <sup>2</sup>
252	Darbo kabinetas - technologų skyrius	38,08 m <sup>2</sup>
253	Biblioteka	59,06 m <sup>2</sup>
254	Koridorius	40,29 m <sup>2</sup>
255	Sandėlis	621,88 m <sup>2</sup>
256	Darbo kabinetas	37,26 m <sup>2</sup>
257	Mokyklų klasė	61,37 m <sup>2</sup>
257.1	Kabinetas	31,79 m <sup>2</sup>
258	Darbo kabinetas - darbų saugos skyrius	21,55 m <sup>2</sup>
259	Vestibulius	31,98 m <sup>2</sup>
260	Serverinė	15,59 m <sup>2</sup>
261	Dokumentų laikymo patalpa	27,26 m <sup>2</sup>
262	ŽN sanitarinis mazgas	4,28 m <sup>2</sup>
263	Prausykla	14,52 m <sup>2</sup>
264	Pagalbinė patalpa	8,07 m <sup>2</sup>
265	Recepcija	90,97 m <sup>2</sup>
266	Ramybės kambarys	20,34 m <sup>2</sup>
267	Darbo kabinetas - marketingo skyrius	31,25 m <sup>2</sup>
268	Vyr. sanitarinis mazgas	10,71 m <sup>2</sup>
269	Mot. sanitarinis mazgas	4,88 m <sup>2</sup>
270	Konferencijų kambarys	37,89 m <sup>2</sup>
271	Konferencijų kambarys	49,94 m <sup>2</sup>
272	Virtuvėlė/poilsio patalpa	30,89 m <sup>2</sup>
272.1	Poilsio zona	44,48 m <sup>2</sup>
273	Pasitarimų kambarys	11,20 m <sup>2</sup>
274	Pasitarimų kambarys	11,40 m <sup>2</sup>
275	Darbo kabinetas - projektuotojų, konstruktorių skyrius	38,44 m <sup>2</sup>
276	Darbo kabinetas - VIP klientų pardavimų direktorius	21,55 m <sup>2</sup>
277	Darbo kabinetas - IT skyrius	28,62 m <sup>2</sup>
278	Ramybės kambarys	35,03 m <sup>2</sup>
279	Darbo kabinetas - personalo skyrius	17,51 m <sup>2</sup>
280	Pasitarimų kambarys	13,14 m <sup>2</sup>
281	Darbo kabinetas - finansų skyrius	32,00 m <sup>2</sup>
282	Koridorius	191,22 m <sup>2</sup>
283	Darbo kabinetas - administracijos vadovai	21,64 m <sup>2</sup>
284	Darbo kabinetas - Tiekimo skyrius	25,97 m <sup>2</sup>
285	Darbo kabinetas - CEO	25,97 m <sup>2</sup>
286	Darbo kabinetas - pardavimų direktorius	24,12 m <sup>2</sup>
287	Darbo kabinetas - projektų valdymo skyrius	37,37 m <sup>2</sup>
288	Darbo kabinetas - Azijos pardavimai	30,54 m <sup>2</sup>
289	Darbo kabinetas - LA-AF pardavimai	31,25 m <sup>2</sup>
290	Darbo kabinetas - EU-RU pardavimai	31,25 m <sup>2</sup>
		3482,57 m <sup>2</sup>

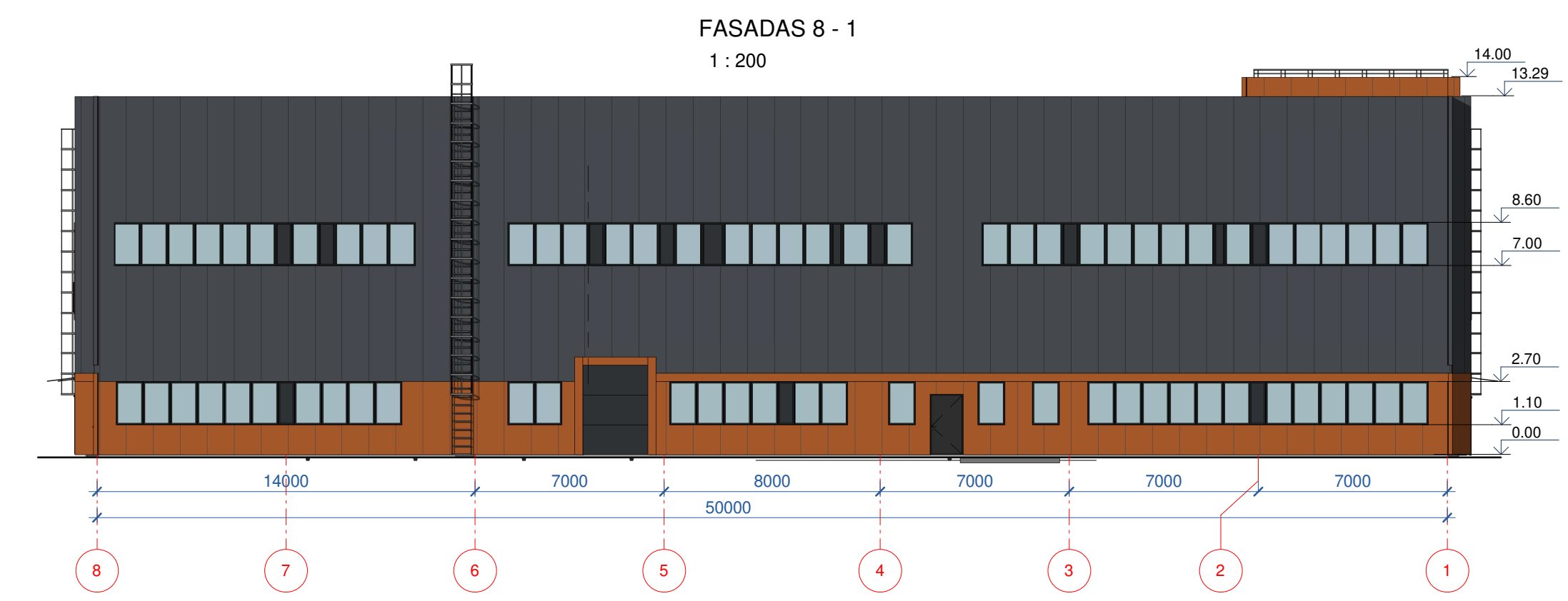
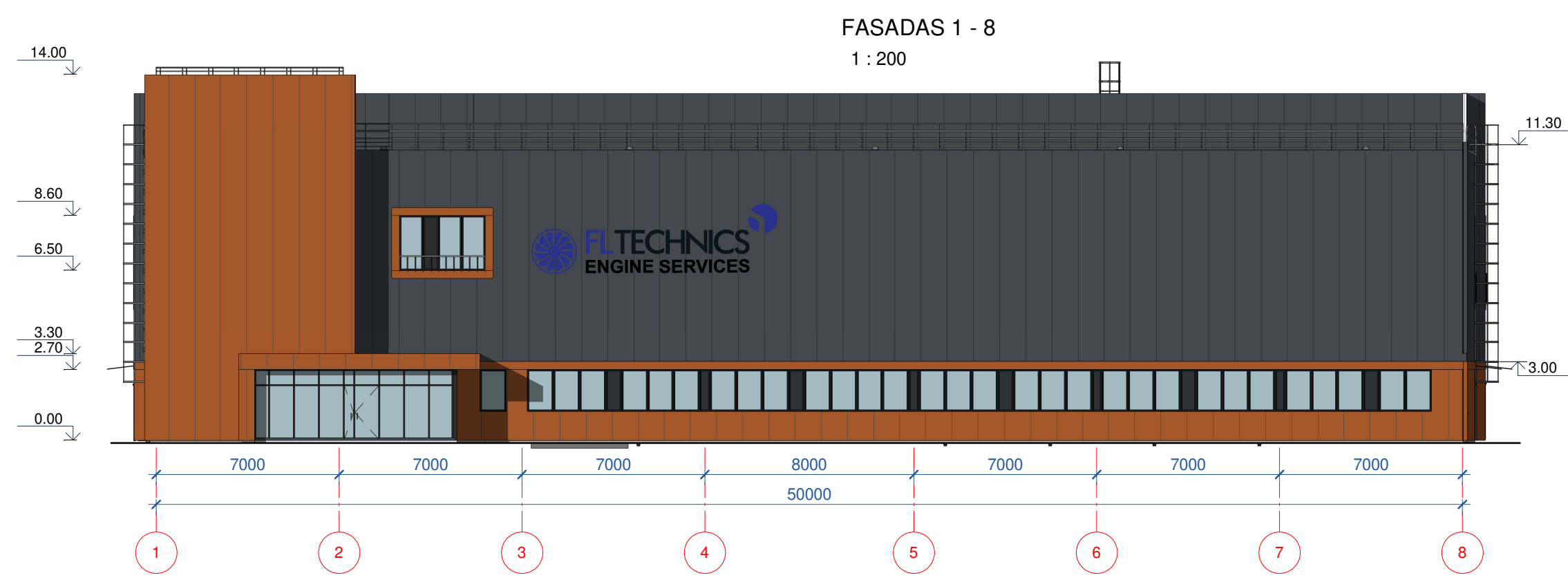
SUTARTINIAI ŽYMEJIMAI

- Daugiasluoksnė lauko "Sandwich" tipo sieninė plokštė 150mm
- Daugiasluoksnė vidaus "Sandwich" tipo sieninė plokštė 80mm
- G/k pertvara 125mm
- G/k pertvara sanitariniams mazgams 125mm
- Mūrinė siena su šilumos izoliacija, iš šorės apdalinama aliuminio kompozito lakštais 450mm
- Stiklinė pertvara
- LMDP pertvara

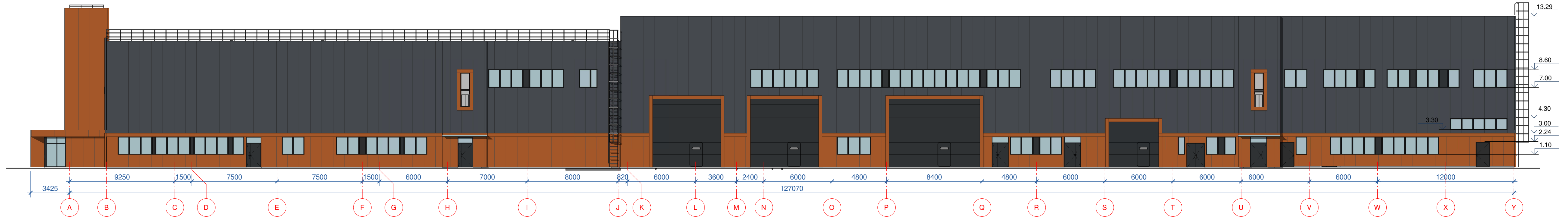
Pastaba:  
Pastato matmenys ir gali kisti sekancio projektavimo etapo metu.

0	2020-10	LAIDOS STATUSAS, KEITIMO PRIEŽASTIS (JEI TAIKOMA)	
LAIKA	ĮSILEIDIMO DATA		
KVAL. PATV. DOK. NR.		STATYBOS IR PRAMONĖS PASKIRTIES PASTATO AVIACIJOS G. 4, KARMELAVOJE, KAUNO RAJONE STATYBOS PROJEKTAS	
35293	PV	A. MIŠKINIS	STATYBOS NUMERIS IR PAVADINIMAS, DOKUMENTO PAVADINIMAS
A1331	PDV	G. KUČIKIENĖ	01 GAMYBOS PASKIRTIES PASTATAS ANTRO AUKŠTO PLANAS
LAIDA	0		
lt	STATYTOJAS IR (ARBA) UŽSAKOVAS	DOKUMENTO ŽYMUO	LAPAS LAPŲ
	UAB "SNIEGO TAKAS"	20037S1VP-01-PP-B-004	1 1

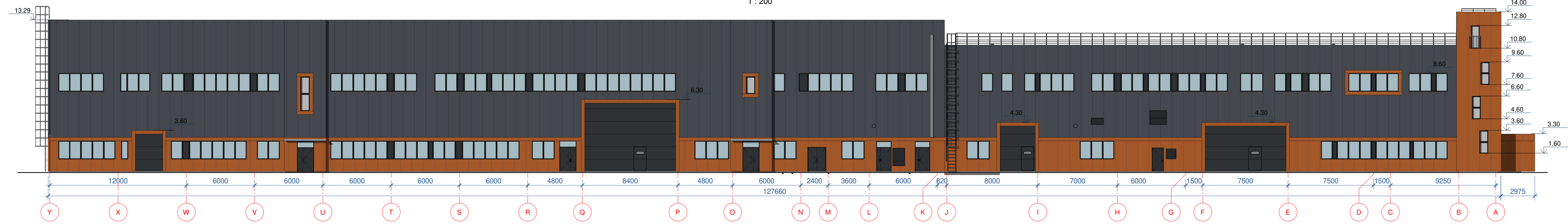




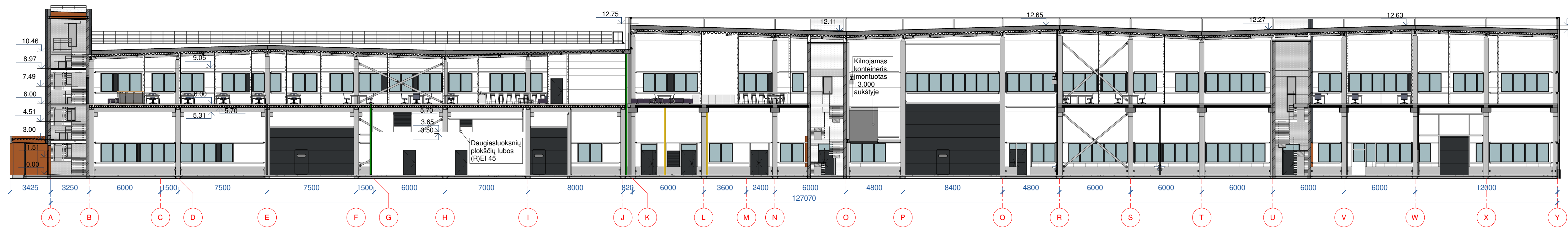
FASADAS A - Y  
1 : 200



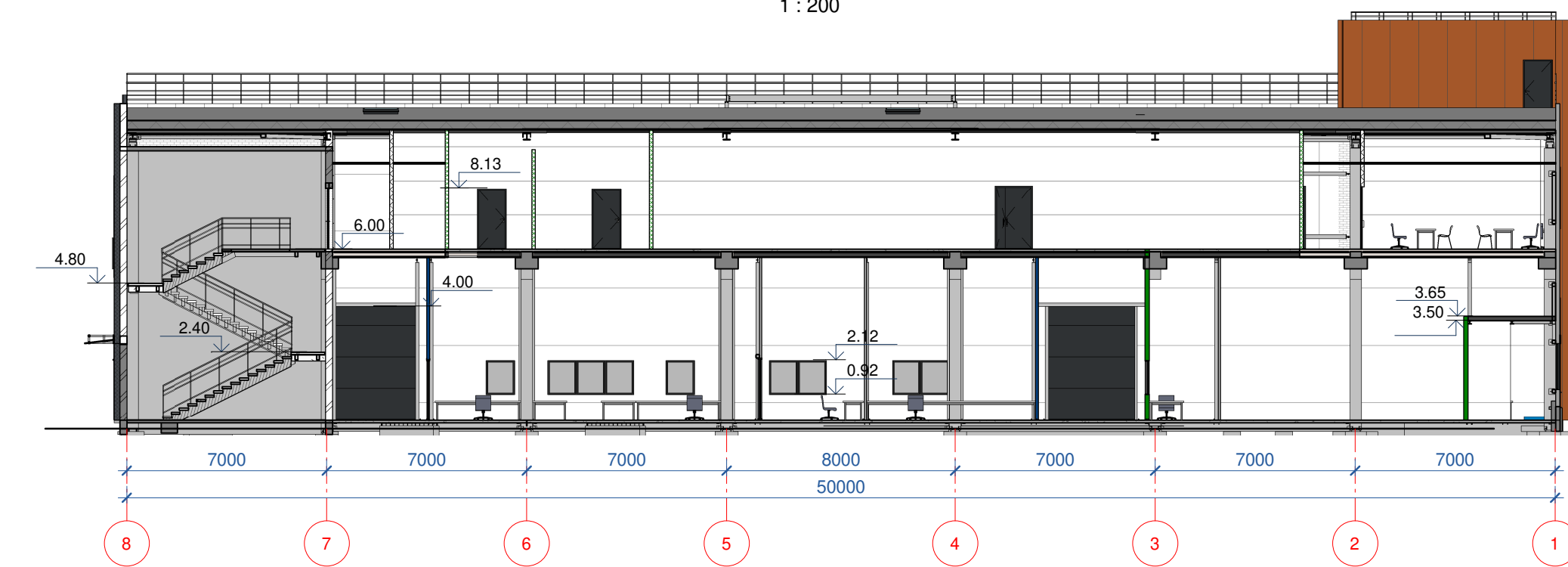
FASADAS Y - A  
1 : 200



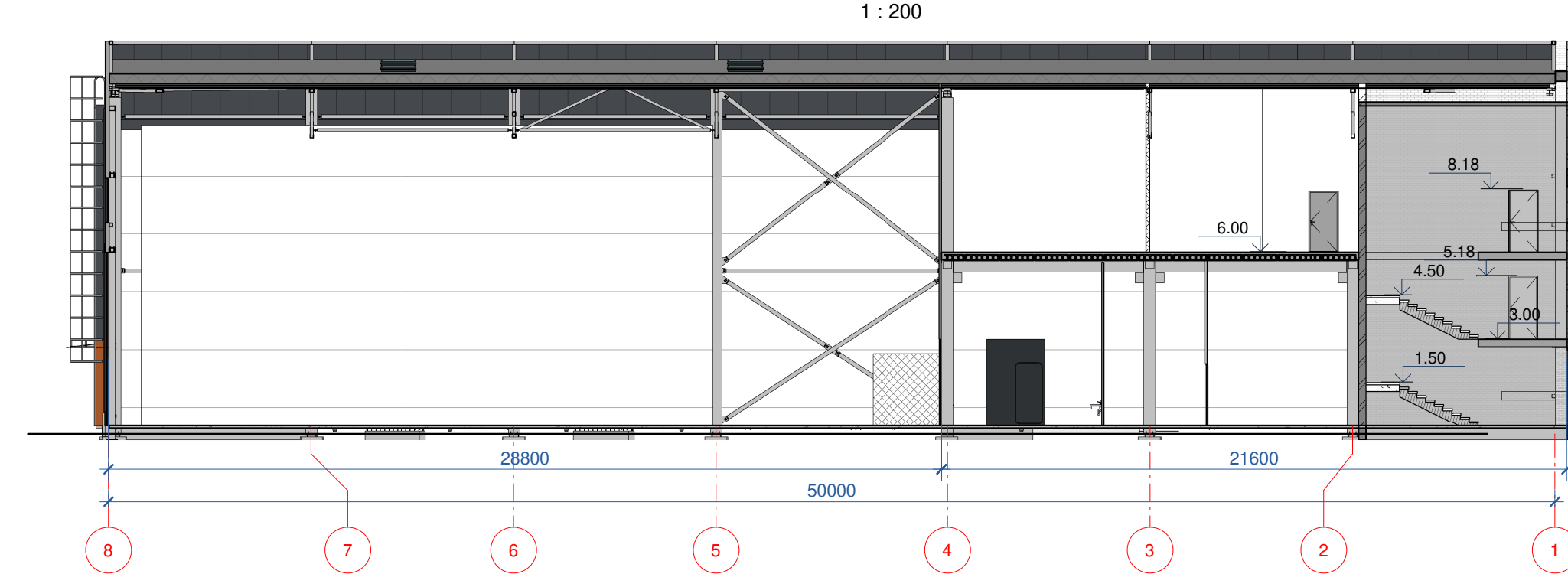
PJŪVIS 1-1  
1 : 200



PJŪVIS A-A  
1 : 200




PJŪVIS B-B  
1 : 200



SUTARTINIAI ŽYMĖJIMAI

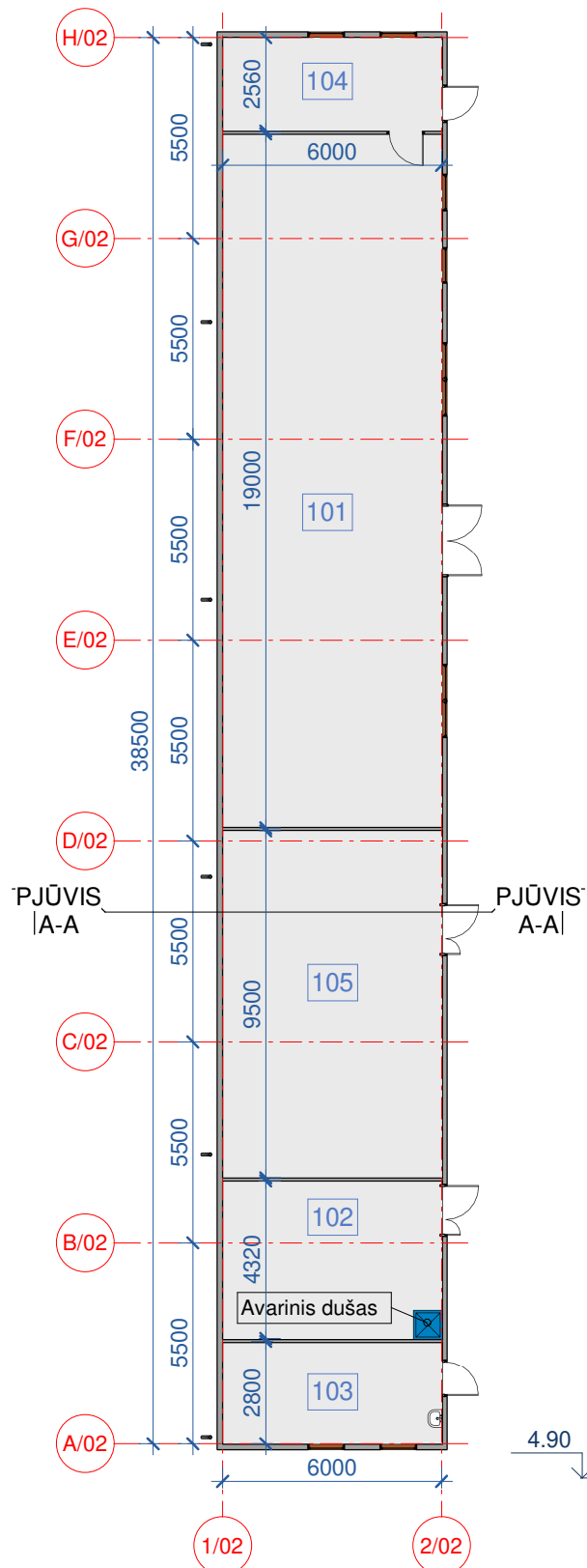
- Spalva - RAL8023
- Spalva - RAL7024
- Spalva - RAL7016

Pastaba:  
Pastato gabaritai gali kisti tęsiant projektavimo darbus sekančiame etape.  
Konstrukcijų spalva - balta.  
Spalvos gali būti tikslinamos sekančiame projektavimo etape.

0	2020-10	LAIDOS STATUSAS. KEITIMO PRIEŽASTIS (JEI TAKOMA)	
LAIDA	ISLEIDIMO DATA		
KVAL. PATV. DOK. NR.			STATINIO PROJEKTO PAVADINIMAS GAMYBOS IR PRAMONĖS PASKIRTIES PASTATO AVIACIJOS G. 4, KARMELAVOJE, KAUNO RAJONE STATYBOS PROJEKTAS
35293	PV	A. MIŠKINIS	STATINIO NUMERIS IR PAVADINIMAS, DOKUMENTO PAVADINIMAS 01 GAMYBOS PASKIRTIES PASTATAS FASADAI IR PJŪVIAI
A1331	PDV	G. KUČIKIENĖ	LAIDA 0
	PDA	G. VOSYLŪTĖ	
lt	STATYTOJAS IR (ARBA) UŽSAKOVAS UAB "SNIEGO TAKAS"	DOKUMENTO ŽYMUO 2003751VP-01-PP_B-005	LAPAS LAPŲ 1 1

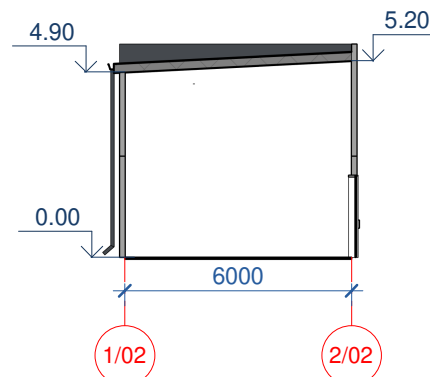
PIRMO AUKŠTO PLANAS

1 : 200

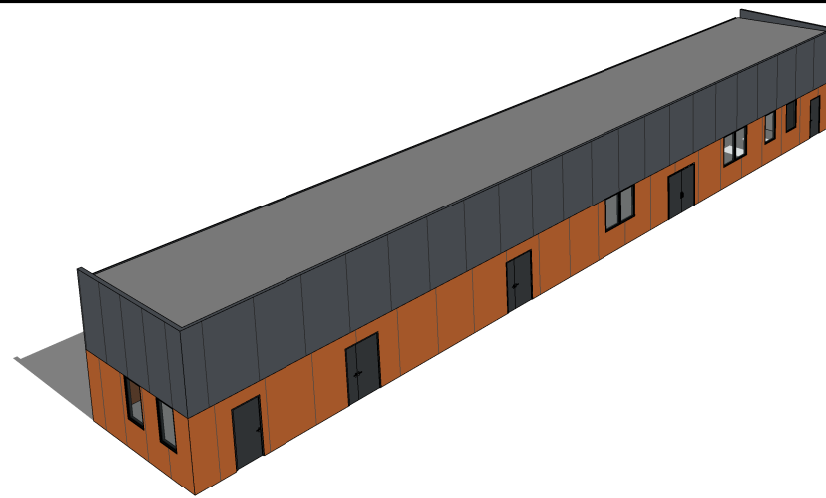


PJŪVIS A-A

1 : 200

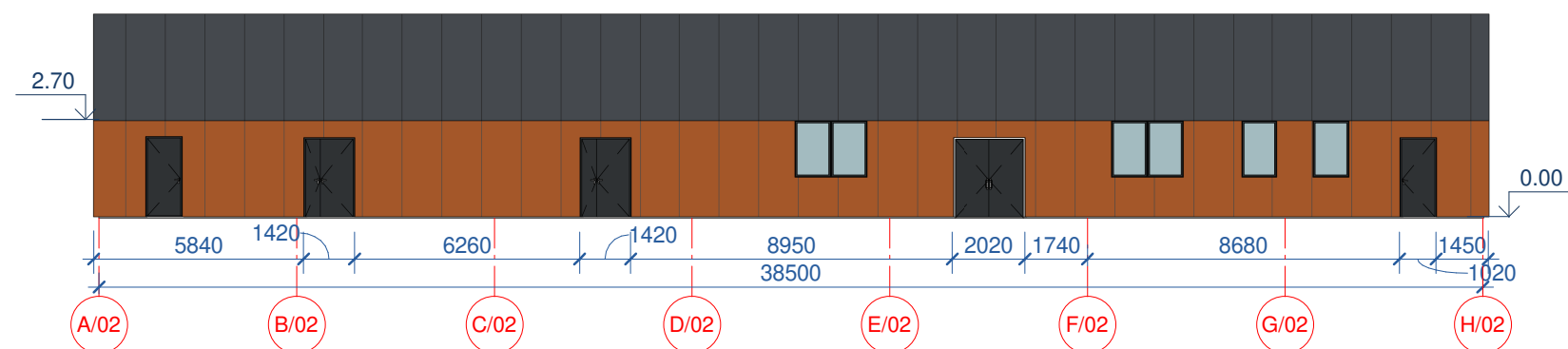


PATALPŲ EKSPLIKACIJA		
Nr.	Name	Plotas
101	Transmisijos bandymų patalpa	114.00
102	Cheminių medžiagų laikymo patalpa	25.92
103	Akumuliatorių krovimo patalpa	16.80
104	Valdymo patalpa	15.36
105	Pagalbinė patalpa	57.00
		229.08



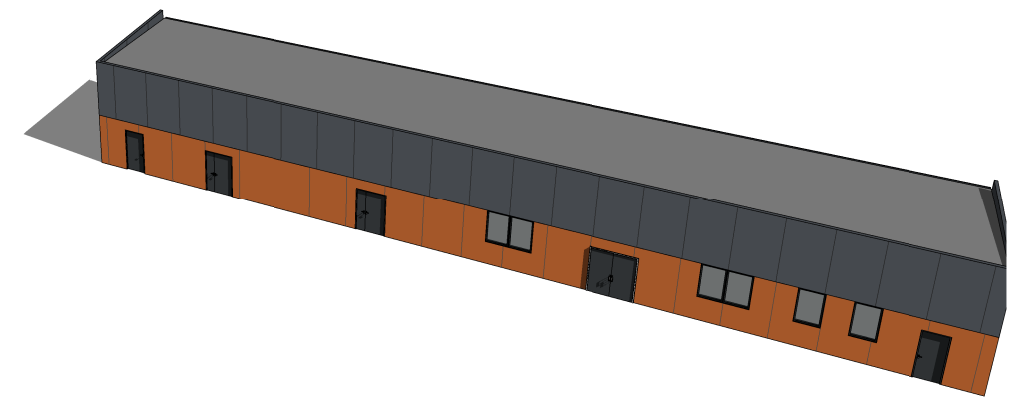
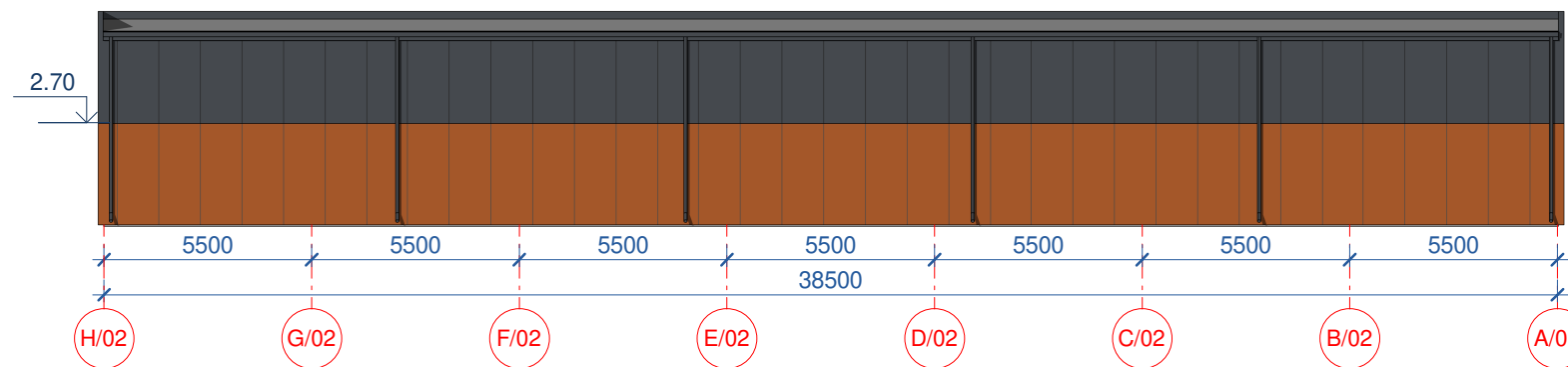
FASADAS A/02 - F/02

1 : 200



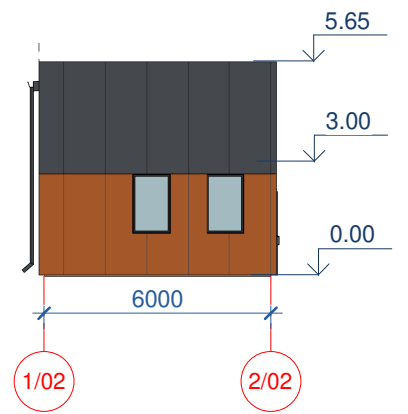
FASADAS F/02 - A/02

1 : 200



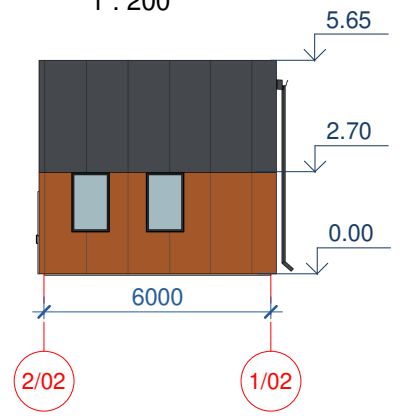
FASADAS 1/02 - 2/02

1 : 200



FASADAS 2/02 - 1/02

1 : 200



Pastaba: Pastato gabaritai gali kisti tęsiant projektavimo darbus sekančiame etape

0	2020-10	LAIIDOS STATUSAS. KEITIMO PRIEŽASTIS (JEI TAIKOMA)			
LAIIDA	IŠLEIDIMO DATA				
KVAL. PATV. DOK. NR.			STATINIO PROJEKTO PAVADINIMAS GAMYBOS, PRAMONĖS PASKIRTIES PASTATO AVIACIJOS G. 4, KARMĖLAVOJE, KAUNO RAJONE STATYBOS PROJEKTAS		
35293	PV	A. MIŠKINIS	STATINIO NUMERIS IR PAVADINIMAS, DOKUMENTO PAVADINIMAS GAMYBOS PASKIRTIES PASTATAS PLANAI, FASADAI, PJŪVIS M 1 : 200	LAIIDA	
A1331	PDV	G. KUČIKIENĖ		0	
	PDA	G. VOSYLIŪTĖ			
It	STATYTOJAS IR (ARBA) UŽSAKOVAS UAB "SNIEGO TAKAS"		DOKUMENTO ŽYMUO 20037S1VP-02-PP_B-001	LAPAS	LAPŲ
				1	1