

# **UAB „Green Energy Studio“**

Įmonės kodas: 302826985

Buveinės adresas:

Rimkų g. 31-2, Klaipėda

uabges@gmail.com

+370 61521741

Objektas:

Mokyklos, keičiant paskirtį į religinės paskirties pastatą - rekolekcijos namus ir sporto salės, keičiant paskirtį į religinės paskirties pastatą - koplyčią, Žvejų g. 17, Paulių k., Šimkaičių sen., Jurbarko r. sav., rekonstravimo projektas.

Adresas:

Žvejų g. 17, Paulių k., Šimkaičių sen., Jurbarko r. sav.

Statytojas:

Lietuvos kapucinų Lurdo viceprovincija

Projektuotojas:

UAB "Green Energy Studio"

Projekto vadovas:

Laura Merkelienė (atest. Nr. A1779)

Etapas:

Projektiniai pasiūlymai

Projekto numeris:

20-05

**AIŠKINAMASIS RAŠTAS**

**1. PROJEKTUOJAMO STATINIO PAŽINTINIAI DUOMENYS**

**1.1. Objektas.**

Pastatų: mokyklos, keičiant paskirtį į religinės paskirties pastatą- rekolekcijos namus, sporto salės keičiant paskirtį į religinės paskirties pastatą – koplyčią, Žvejų g. 15, Paulių k., Šimkaičių sen., Jurbarko r. sav., rekonstravimo projektas

**1.2. Statytojas.**

Lietuvos kapucinų Lurdo viceprovincija

**1.3. Projektuotojas.**

Projektinius pasiūlymus parengė UAB "Green energy studio", PV/Arch. Laura Merkelienė (atestato Nr. A1779).

**1.4. Projekto rengimo pagrindas.**

Projektavimo darbų rangos sutartis, statinio projektavimo užduotis. Jurbarko rajono savivaldybės teritorijos bendrasis planas patvirtintas Jurbarko rajono savivaldybės Tarybos 2008 m. kovo 27 d. sprendimu Nr. T2-81). Taip vadovaujamosi: statybos įstatymu, statybos reglamentais, higienos normomis, teisės aktais, kitais privalomaisiais projekto rengimo dokumentais bei Statytojo pageidavimais.

**1.5. Projektavimo etapai.**

Projektavimo darbai vykdomi dviem etapais:

Pirmame etape ruošiami projektiniai pasiūlymai.

Antrame etape rengiamas techninis darbo projektas.

**1.6. Statybos rūšis.**

Pagal STR 1.01.08:2002 „Statinio statybos rūšys“ statybos rūšis – 7.2. statinio rekonstravimas

**1.7. Statinio paskirtis.**

7.15. religinės paskirties pastatai

**1.8. Statinio kategorija.**

Statinys priskiriamas neypatingų statinių kategorijai.

**2. PROJEKTUOJAMO OBJEKTO PAŽINTINIAI DUOMENYS**

**2.1. Žemės sklypas.**

Sklypo adresas: Žvejų g. 17, Paulių k., Šimkaičių sen., Jurbarko r. sav.

Žemės sklypas, kurio unikalus Nr. 9444-0002-0193, kadastrinis numeris 9444/0002:193 Paulių k. v., bendras plotas sudaro 1.1232 ha. Nuosavybės teise priklauso Lietuvos Respublikai ir Lietuvos kapucinų Lurdo viceprovincijai. Sklypas iš šiaurinės ribojasi su Žvejų gatve, iš kitų pusių ribojasi su Lietuvos Respublikos žeme. Įvažiavimas į sklypą iš šiaurinės pusės, iš Žvejų gatvės.

**2.2. Pagrindinė tikslinė žemės naudojimo paskirtis:** kita, naudojimo būdas – visuomeninės paskirties teritorijos;

ATESTATO NR.	<b>UAB „Green Energy Studio“</b>			Įmonės kodas: 302826985 Buveinės adresas: Rimkų g. 31-2, Klaipėda uabges@gmail.com +370 61521741	Objektas Mokyklos, keičiant paskirtį į religinės paskirties pastatą – rekolekcijos namus ir sporto salės, keičiant paskirtį į religinės paskirties pastatą - koplyčią, Žvejų g. 17, Paulių k., Šimkaičių sen., Jurbarko r. sav., rekonstravimo projektas	
A1779	PV/PDV	L.Merkelienė		2020	Aiškinamasis raštas	Laida
						0
Stadija	STATYTOJAS				<b>PROJEKTINIAI PASIŪLYMAI</b>	Lapas
pp	Lietuvos kapucinų Lurdo viceprovincija					1
						3

### **2.3. Specialiosios naudojimo sąlygos:**

XLIX. Vandentiekio, lietaus ir fekalinės kanalizacijos tinklų ir įrenginių apsaugos zonos;  
XXIX. Paviršinio vandens telkinių apsaugos zonos ir pakrantės apsaugos juostos;  
XXVII. Saugotini želdiniai (medžiai ir krūmai), augantys ne miškų ūkio žemėje;  
VI. Elektros linijų apsaugos zonos;  
I. Ryšių linijų apsaugos zonos.

**2.4. Sklype esantys statiniai.** Pastatas – Bendrabutis (un. nr. 9493-7003-4030), pastatas – mokykla (un. nr. 9493-7003-4018), pastatas – sporto salė (un. nr.9493-7003-4029), pastatas – dirbtuvės (un. nr. 9493-7003-4044), pastatas –daržinė (un. nr. 4400-0186-7416), kiti inžineriniai statiniai – kiemo statiniai (sporto aikštė –b, šulinys -1k, kaminas -2k, lauko tualetas -v) (un. nr. 9493-7003-4050).

**2.5. Sklype esantys želdiniai.** Nėra saugotinų želdinių.

### **2.6. Inžineriniai tinklai.**

Elektros tinklai yra atvesti į žemės sklypą.

**2.8. Klimatinės sąlygos.** Pagal RSN 156-94 “Statybinė klimatologija” duomenis Jurbarko rajone yra šios klimatinės sąlygos:

Vidutinė metinė oro temperatūra	+6,6 °C;
Santykinis metinis oro drėgnumas	82 %
Vidutinis metinis kritulių kiekis	797 mm;
Maksimalus paros kritulių kiekis (absoliutus maksimumas)	77,3 mm.
Vyraujančios stipriausių vėjų kryptys: sausio mėn. –	iš PR, P, PV, R;
liepos mėn. –	iš ŠV, V, PV, R;
Vidutinis metinis vėjo greitis	4 m/s;

Skaičiuojamasis vėjo greitis prie žemės paviršiaus (H=10 m), galimas vieną kartą per 50 metų 34 m/s;

Pagal STR 2.05.04:2003 Jurbarko miestui priskiriamas III-jam vėjo apkrovos rajonui su pagrindine atskaitine vėjo greičio reikšme 32 m/s.

Pagal STR 2.05.04:2003 „Poveikiai ir apkrovos” Jurbarko rajone priskiriamas I-jam sniego apkrovos rajonui su sniego antžeminės apkrovos charakteristine reikšme 1,2 kN/m<sup>2</sup> (120 kg/m<sup>2</sup>).

### **2.9. Pagrindinių projekto sprendinių atitikimas teritorijų planavimo dokumentams.**

Vadovaujamosi Jurbarko rajono savivaldybės teritorijos bendroju planu patvirtintu Jurbarko rajono savivaldybės Tarybos 2008 m. kovo 27 d. sprendimu Nr. T2-81):

- **Z<sub>IG</sub>** – Intensyvi žemės ūkio veikla labai geroje ir geroje žemėse;
- **Z<sub>E</sub>** – ekstensyvaus ūkininkavimo zona gamtiniame karkase;
- **M1, M3** – vyrauja ekosistemų apsaugos ir apsauginių miškų sklypai;
- **M4** – vyrauja ūkinių miškų sklypai;
- **N1** – naudingųjų iškasenų gavybos atvirų kasinių (karjerų);
- **gS3** – esamo kraštovaizdžio natūralumo atkuriančių elementų gražinimas ir gausinimas geosistemų vidinio stabilizavimo arealuose;
- Žemės ūkio paskirties žemės prioriteto.

PROJEKTINIAI PASIŪLYMAI	Laida	Lapas	Lapų
	0	2	4

Įvertinus esamus pastatus ir planuojamą pastatą užstatymo tankumas bus 11%, intensyvumas- 17%, Rekolekcijos namų statinio aukštis- 14.10 m, koplyčios aukštis – 7.20 m.

### **3. PROJEKTINIAI SPRENDINIAI**

#### **3. SKLYPO PLANO PROJEKTINIŲ SPRENDINIŲ APRAŠYMAS**

Pastatų ir statinių vietos sklype nėra keičiamos. Sklypo zonavimas organizuojamas taip, kad būtų patogų vykdyti vienuolyno einamąją veiklą. Mokykla rekonstruojama, keičiant paskirtį į rekolekcijos namus. Pastatas pritaikomas laikinam tikinčiųjų apgyvendinimui ir religinėms apeigoms. Sporto salė rekonstruojama į koplyčią.

##### **3.1. Pastatų vieta sklype**

Pastatų ir statinių vietos sklype nėra keičiamos.

##### **3.2. Susisiekimo komunikacijų, išorinio ir vidinio transporto judėjimo organizavimas.**

Įvažiavimas į sklypą yra esamas.

### **4. STATINIO ARCHITEKTŪRA**

#### **4.1. Pastato tūrinis, planinis, funkcinių ryšių ir zonavimo pagrindimas**

Pastato tūriai numatomi šlaitiniais stogais. Tūrių išdėstymas nėra keičiamas. Fasadų ir stogo apdaila tikslinama techninio darbo projekto metu. Numatoma ekonomiška pastatų rekonstrukcija.

**Fasadai** – tinkas, stogas- skarda.

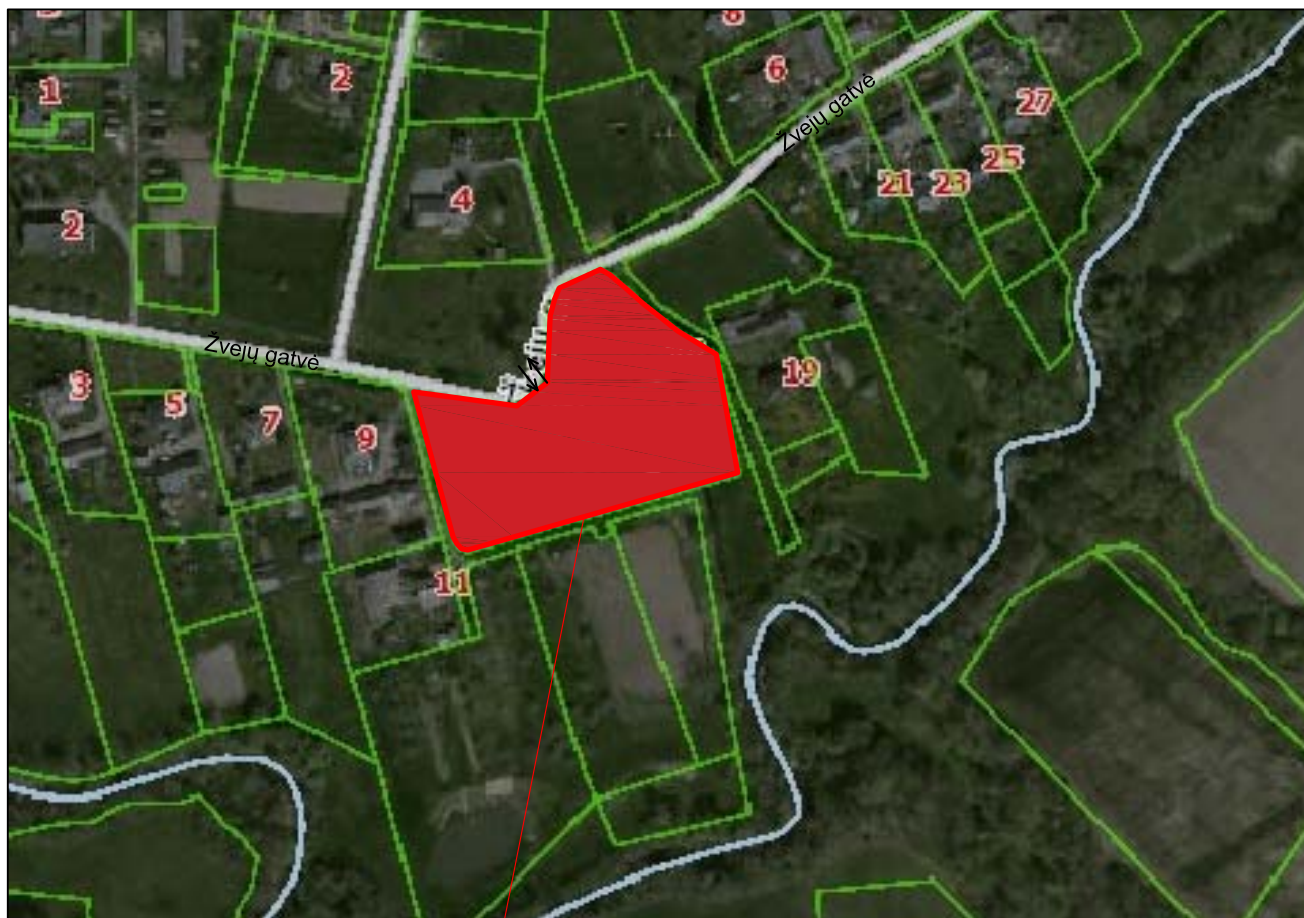
PV Laura Merkelienė  
atestato Nr. A1779

PROJEKTINIAI PASIŪLYMAI	Laida	Lapas	Lapų
	0	3	4





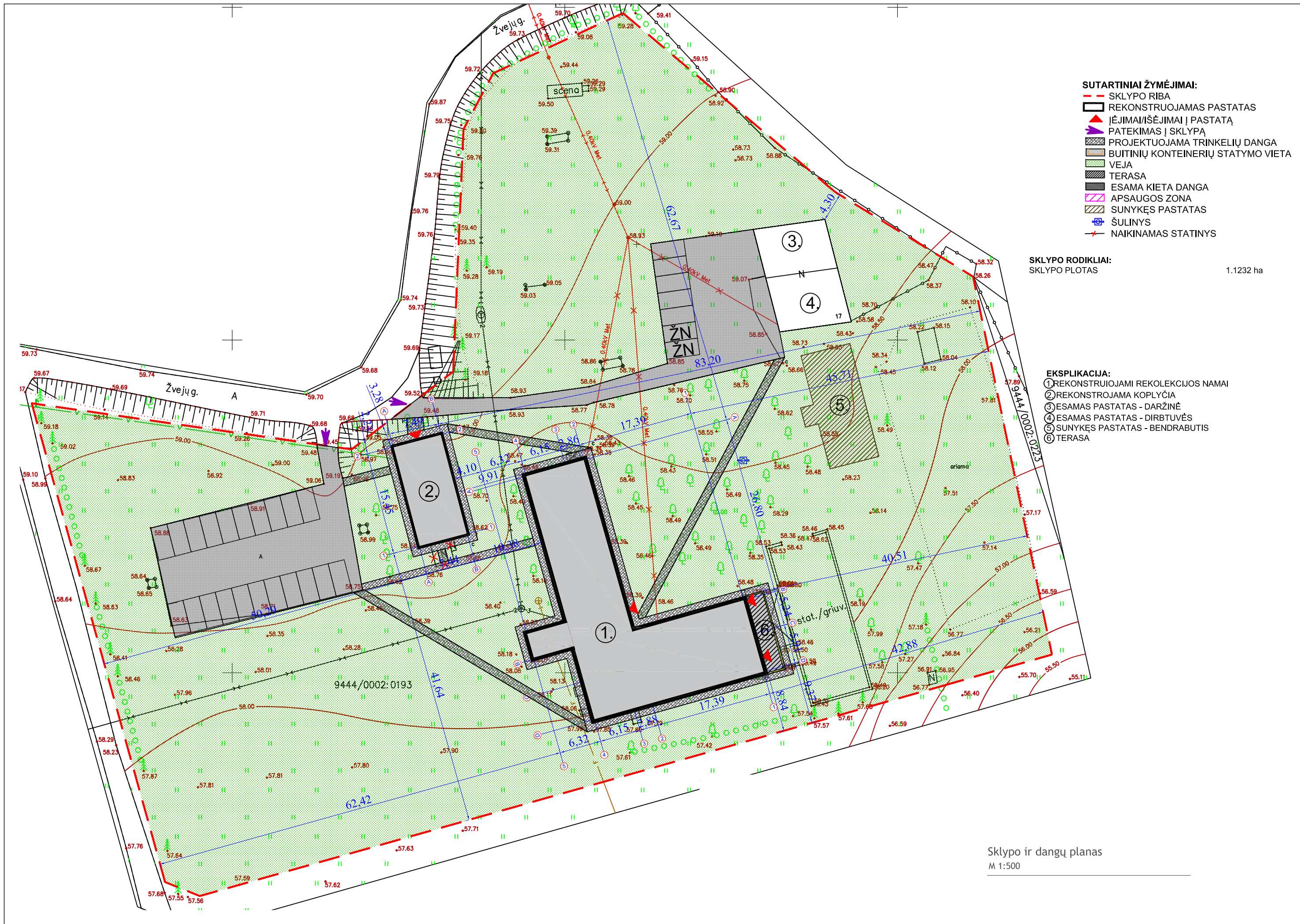
## SITUACIJOS SCHEMA



Sklypo vieta. Žvejų g. 15, Paulių k., Šimkaičių sen., Jurbarko r. sav

-  Sklypo riba
-  Eismo kryptis



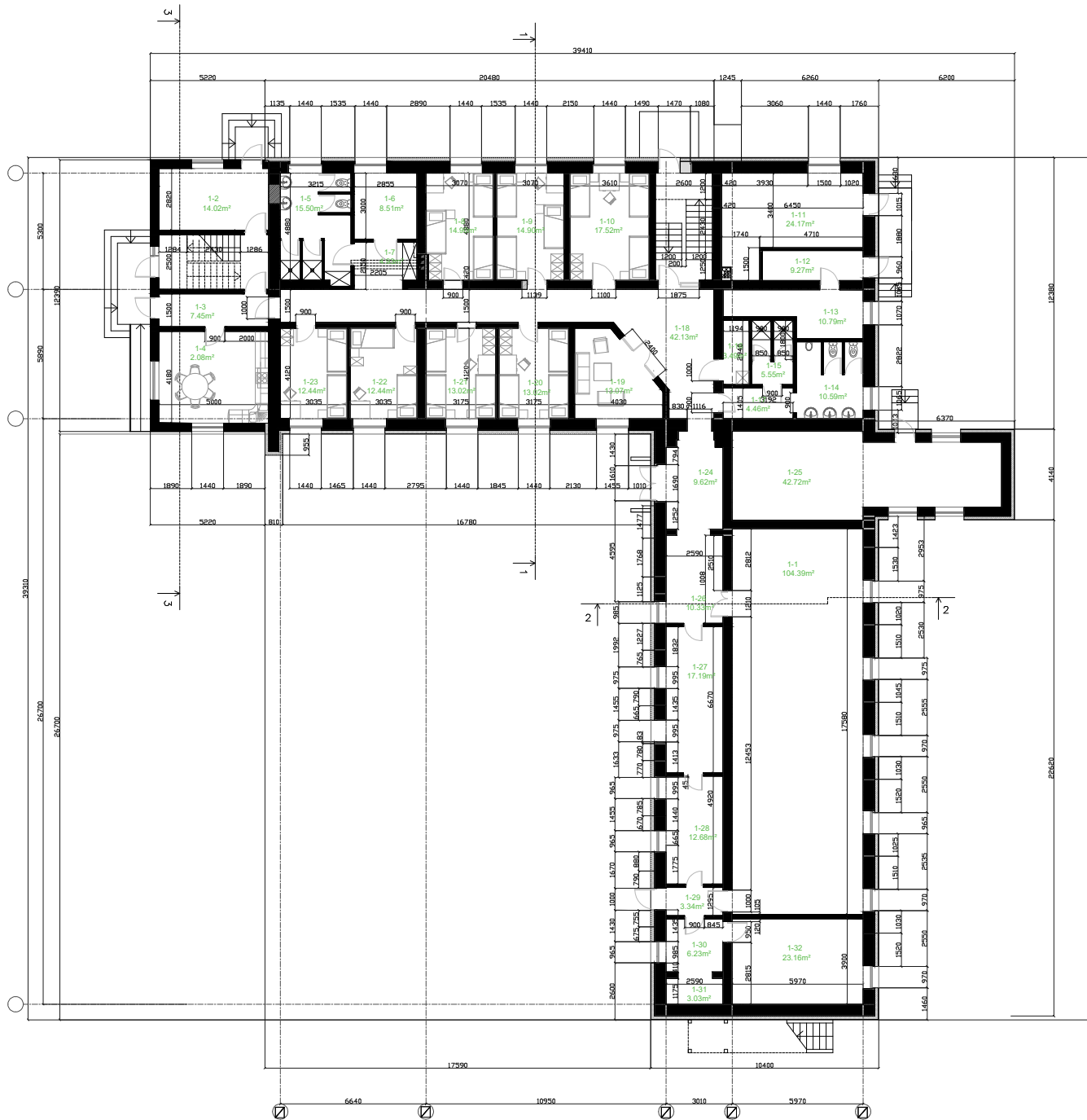


- SUTARTINIAI ŽYMĖJIMAI:**
- SKLYPO RIBA
  - ▭ REKONSTRUOJAMAS PASTATAS
  - ▲ ĮĖJIMAI/IŠĖJIMAI Į PASTATĄ
  - ▼ PATEKIMAS Į SKLYPĄ
  - ▨ PROJEKTUOJAMA TRINKELIŲ DANGA
  - ▩ BUITINIŲ KONTEINERIŲ STATYMO VIETA
  - ▧ VEJA
  - ▨ TERASA
  - ESAMA KIETA DANGA
  - ▨ APSAUGOS ZONA
  - ▨ SUNYKĖS PASTATAS
  - ⊕ ŠULINYS
  - ✂ NAIKINAMAS STATINYS

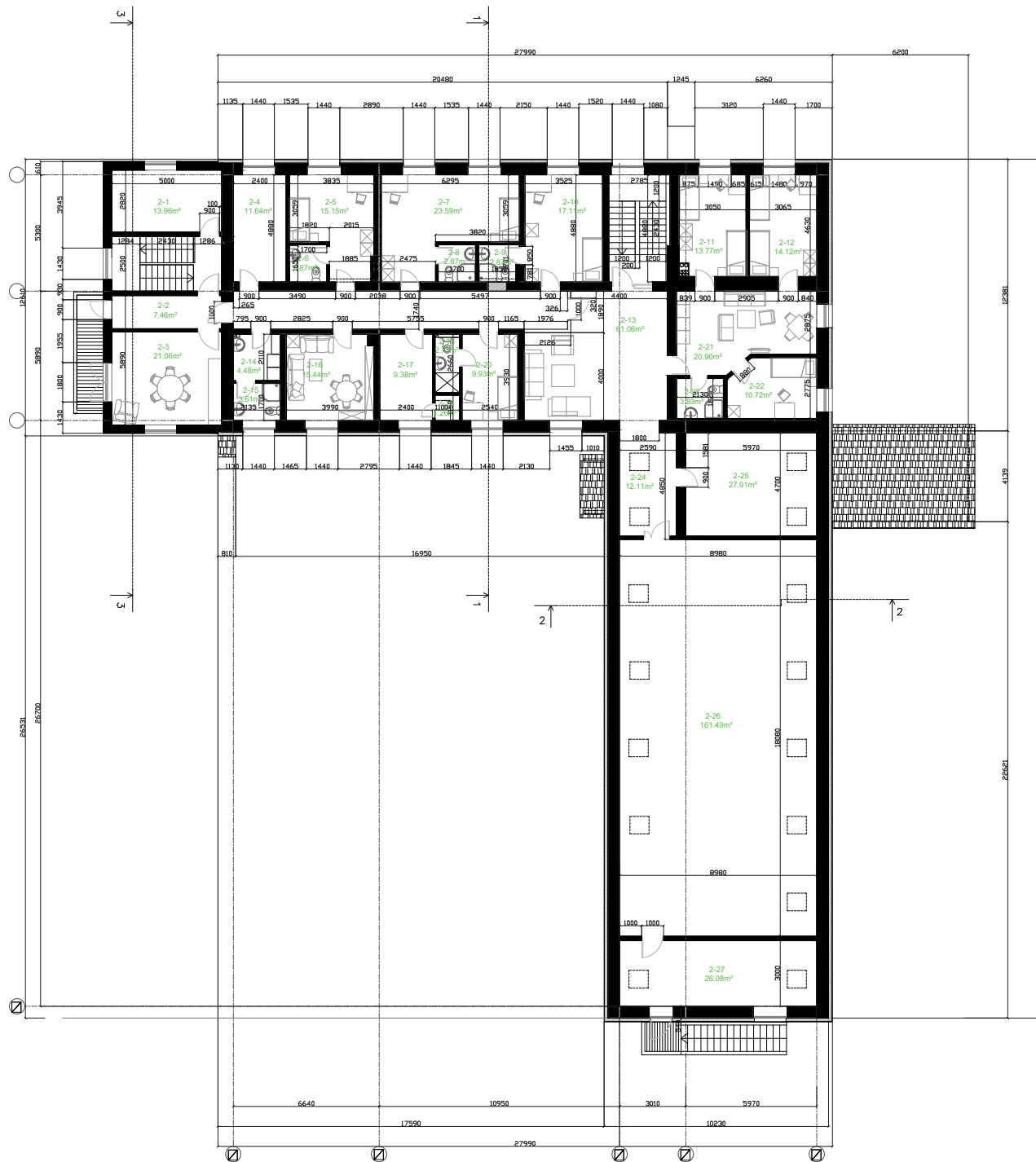
**SKLYPO RODIKLIAI:**  
 SKLYPO PLOTAS 1.1232 ha

- EKSPLIKACIJA:**
- ① REKONSTRUOJAMI REKOLEKCIJOS NAMAI
  - ② REKONSTROJAMA KOPLYČIA
  - ③ ESAMAS PASTATAS - DARŽINĖ
  - ④ ESAMAS PASTATAS - DIRBTUVĖS
  - ⑤ SUNYKĖS PASTATAS - BENDRABUTIS
  - ⑥ TERASA

Sklypo ir dangų planas  
 M 1:500

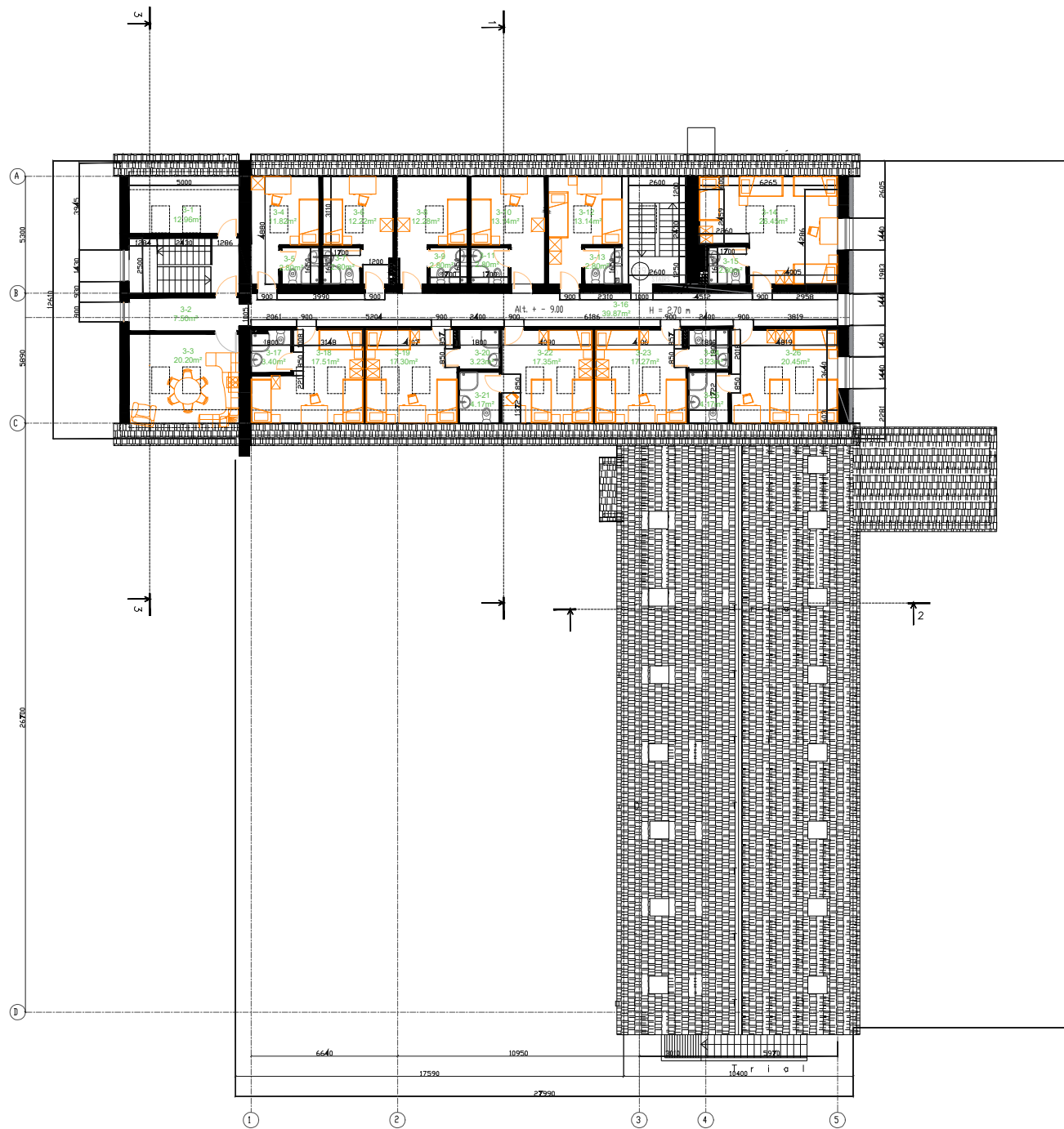


1-1	104.39m <sup>2</sup>
1-2	14.02m <sup>2</sup>
1-3	7.45m <sup>2</sup>
1-4	2.08m <sup>2</sup>
1-5	15.50m <sup>2</sup>
1-6	8.51m <sup>2</sup>
1-7	4.93m <sup>2</sup>
1-8	14.90m <sup>2</sup>
1-9	14.90m <sup>2</sup>
1-10	17.52m <sup>2</sup>
1-11	24.17m <sup>2</sup>
1-12	9.27m <sup>2</sup>
1-13	10.79m <sup>2</sup>
1-14	10.59m <sup>2</sup>
1-15	5.55m <sup>2</sup>
1-16	3.49m <sup>2</sup>
1-17	4.46m <sup>2</sup>
1-18	42.13m <sup>2</sup>
1-19	13.07m <sup>2</sup>
1-20	13.02m <sup>2</sup>
1-21	13.02m <sup>2</sup>
1-22	12.44m <sup>2</sup>
1-23	12.44m <sup>2</sup>
1-24	9.62m <sup>2</sup>
1-25	42.72m <sup>2</sup>
1-26	10.33m <sup>2</sup>
1-27	17.19m <sup>2</sup>
1-28	12.68m <sup>2</sup>
1-29	3.34m <sup>2</sup>
1-30	6.23m <sup>2</sup>
1-31	3.03m <sup>2</sup>
1-32	23.16m <sup>2</sup>



2-1	13.96m²
2-2	7.46m²
2-3	21.06m²
2-4	11.64m²
2-5	15.15m²
2-6	2.87m²
2-7	23.59m²
2-8	2.87m²
2-9	2.87m²
2-10	17.11m²
2-11	13.77m²
2-12	14.12m²
2-13	61.06m²
2-14	4.48m²
2-15	3.61m²
2-16	15.44m²
2-17	9.38m²
2-18	2.73m²
2-19	1.26m²
2-20	9.93m²
2-21	20.90m²
2-22	10.72m²
2-23	3.83m²
2-24	12.11m²
2-25	27.91m²
2-26	161.49m²
2-27	26.08m²





3-1	12.96m <sup>2</sup>
3-2	7.50m <sup>2</sup>
3-3	20.20m <sup>2</sup>
3-4	11.82m <sup>2</sup>
3-5	2.80m <sup>2</sup>
3-6	12.22m <sup>2</sup>
3-7	2.80m <sup>2</sup>
3-8	12.28m <sup>2</sup>
3-9	2.80m <sup>2</sup>
3-10	13.14m <sup>2</sup>
3-11	2.80m <sup>2</sup>
3-12	13.14m <sup>2</sup>
3-13	2.80m <sup>2</sup>
3-14	26.45m <sup>2</sup>
3-15	2.80m <sup>2</sup>
3-16	39.87m <sup>2</sup>
3-17	3.40m <sup>2</sup>
3-18	17.51m <sup>2</sup>
3-19	17.30m <sup>2</sup>
3-20	3.23m <sup>2</sup>
3-21	4.17m <sup>2</sup>
3-22	17.35m <sup>2</sup>
3-23	17.27m <sup>2</sup>
3-24	3.23m <sup>2</sup>
3-25	4.17m <sup>2</sup>
3-26	20.45m <sup>2</sup>

