

Užsakovas  
(Statytojas)**PRIENŲ RAJONO SAVIVALDYBĖ**Projekto pavadinimas **PASTATO – GLOBOS NAMŲ 1C3P  
REKONSTRAVIMO, DALIES PATALPŲ PASKIRTIES  
KEITIMO IR PRITAIKYMO VAIKŲ DIENOS  
CENTRO VEIKLOMS PRIENŲ R. SAV., JIEZNO M.,  
SODO G. 13, PROJEKTAS**Statybos adresas **PRIENŲ R.SAV. JIEZNO M., SODO G.13**Statybos rūšis **REKONSTRAVIMAS**Statinio kategorija **YPATINGASIS STATINYS**Statinio  
paskirtis **NEGYVENAMOJI**Projekto rengimo  
etapas **PROJEKTINIAI PASIŪLYMAI**Projekto dalis **BENDROJI DALIS** Byla (tomas) I  
Knyga 1

**PROJEKTINIŲ PASIŪLYMŲ  
TEKSTINIŲ DOKUMENTŲ IR BRĖŽINIŲ ŽINIARAŠTIS**

Dokumento žymuo	Lapų skaičius	Laida	Dokumento pavadinimas	Bylos psl.
<b>Tekstiniai dokumentai</b>				
	1		Titulinis	1
	1		Tekstinių dokumentų ir brėžinių žiniaraštis	2
P/825-PP-BD- AR	8	O	Aiškinamasis raštas	3-10
<b>Brėžiniai</b>				
P/825-PP-SP-1	1	O	Sklypo planas su numatoma keltuvo vieta	11
P/825-PP-SA-1	1	O	Pirmo aukšto planas M1:200 esama situacija	12
P/825-PP-SA-2	1	O	Antro aukšto planas M1:200 esama situacija	13
P/825-PP-SA-3	1	O	Trečio aukšto planas M1:200 esama situacija	14
P/825-PP-SA-4	1	O	Pirmo aukšto fragmentas su ardomomis sienomis M1:100	15
P/825-PP-SA-5	1	O	Antro aukšto fragmentas su ardomomis sienomis ir pertvaromis, naujai įrengiamomis pertvaromis ir durimis M1:100	16
P/825-PP-SA-6	1	O	Trečio aukšto fragmentas su ardomomis sienomis ir pertvaromis, naujai įrengiamomis pertvaromis ir durimis M1:100	17
P/825-PP-SA-7	1	O	Pirmo aukšto fragmentas su apdailos darbų lentele ir naujais patalpų pavadinimais M1:100	18
P/825-PP-SA-8	1	O	Antro aukšto fragmentas su apdailos darbų lentele ir naujais patalpų pavadinimais M1:100	19
P/825-PP-SA-9	1	O	Trečio aukšto fragmentas su apdailos darbų lentele ir naujais patalpų pavadinimais M1:100	20
P/825-PP-SA-10	1	O	Pirmo aukšto fragmentas su ardomomis patalpomis M1:100	21
P/825-PP-SA-11	1	O	Antro aukšto fragmentas su ardomomis patalpomis M1:100	22
P/825-PP-SA-12	1	O	Trečio aukšto fragmentas su ardomomis patalpomis M1:100	23
P/825-PP-SA-13	1	O	Fasado fragmentas su keltuvu M1:100	24
P/825-PP-SA-14	1	O	Keltuvo sustojimų aukščių schema	25
P/825-PP-SA-15	1	O	Trečio aukšto planas M1:100 su pakabinamomis lubomis	26
P/825-PP-SA-16	1	O	Antro aukšto planas M1:100 su pakabinamomis lubomis	27
P/825-PP-SA-17	1	O	Pirmo aukšto planas M1:100 su pakabinamomis lubomis	28

## PROJEKTINIAI PASIŪLYMAI

### AIŠKINAMASIS RAŠTAS

Pastato – Globos namų 1C3p rekonstravimo, dalies patalpų paskirties keitimo ir pritaikymo vaikų dienos centro veikloms Prienų r. sav., Jiezno m., Sodo g. 13, projektas

#### 1. BENDRIEJI DUOMENYS

**Užsakovas:** Prienų rajono savivaldybė.

**Statinio pavadinimas:** Pastato – Globos namų 1C3p rekonstravimo, dalies patalpų paskirties keitimo ir pritaikymo vaikų dienos centro veikloms Prienų r. sav., Jiezno m., Sodo g. 13, projektas.

**Statinio naudojimo paskirtis:** Negyvenamoji.

**Statinio adresas:** Sodo g. 13, Jiezno m., Prienų r. sav.

**Statinio statybos rūšis:** rekonstrukcija.

**Statinio kategorija:** ypatingasis statinys. Ypatingojo statinio požymiai, vadovaujantis STR 1.01.03:2017 „Statinių klasifikavimas“ 13 punktas.

**Projekto rengimo etapas:** projektiniai pasiūlymai.

**Projektuotojai:** UAB „Statinių projektavimo biuras“, J.Zikaro g. 41A, Panevėžys. Projekto vadovas Raimundas Pilkauskas, atestato Nr. 1856 (tel: +37067177360).

#### 3.KLIMATO SĄLYGOS PAGAL RSN 156-94:

Vidutinė metinė oro temperatūra 6,7 °C;

Absoliutus oro temperatūros maksimumas +34,0 °C;


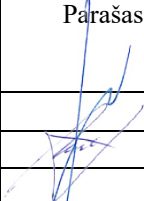
Absoliutus oro temperatūros minimumas -36,2 °C;

Santykinis oro metinis drėgnumas 81 %;

Vidutinis kritulių kiekis per metus 630 mm;

Maksimalus paros kritulių kiekis 73,4 mm;

Maksimalus dirvožemio įšalimo gylis: 90 cm (10 metų), 120 cm (50 metų).

0	2019-12	Laidos statusas, keitimo priežastis (jei taikoma)		
Laida	Išleidimo data	Laidos statusas, keitimo priežastis (jei taikoma)		
Projektuotojas	Kvalifikaciją patvirtinančio dokumento Nr.	Pareigos	Vardas, pavardė	Parašas
 UAB "STATINIŲ PROJEKTAVIMO BIURAS"	1856	Projekto vadovas	Raimundas Pilkauskas	
	A 101	Projekto dalies vadovas	Voldis Undzėnas	

#### 4. BENDRIEJI STATINIO RODIKLIAI

Eil. nr.	Pavadinimas	Mato vnt.	Kiekis	Pastabos
<b>I. SKLYPAS</b>				
1.1.	Sklypo plotas	ha	1,4916	
1.2.	Sklypo užstatymo intensyvumas	%	25 %	
1.3.	Sklypo užstatymo tankumas	%	22 %	
<b>II. PASTATAS</b>				
1.	Pastato paskirties rodikliai (gamybos, kitos planuojamos ūkinės veiklos, paslaugų apimtis, butų, vietų, lovų aptarnaujamų žmonių skaičius, kiti rodikliai)	-	-	
2.	Pastato bendras plotas *	m <sup>2</sup>	2678,79	
3.	Pastato naudingas plotas*	m <sup>2</sup>	26789,79	
4.	Pastato tūris*	m <sup>3</sup>	11387	
1)	Aukštų skaičius*	Vnt.	3	
2)	Pastato aukštis*	m	13,00	
5.	Energetinio naudingumo klasė		C	

\*Žvaigždute pažymėti rodikliai apskaičiuojami vadovaujantis Nekilnojamojo turto kadastrinių matavimų ir kadastro duomenų surinkimo taisyklėmis, kurias tvirtina Lietuvos Respublikos žemės ūkio ministras. Baigus statybą ir atlikus kadastrinius matavimus šie rodikliai gali turėti neesminių nukrypimų [5.39].

#### 5. PASTATO MIKROKLIMATO PARAMETRAI

Pastato patalpų mikroklimatas numatomas vadovaujantis HN 42:2009 "Gyvenamųjų ir viešojo naudojimo pastatų mikroklimatas", patvirtinto 2009-12-29 Lietuvos Respublikos sveikatos apsaugos ministro įsakymu Nr. V-1081, keliamus reikalavimus.

Gyvenamųjų ir viešojo naudojimo pastatų patalpų pakankamos šiluminės aplinkos ir šiluminio komforto parametrai yra tokie: oro temperatūra, jaučiamoji (atstojamoji) temperatūra, santykinė oro drėgmė, oro judėjimo greitis bei atitvarų paviršiaus temperatūros ir patalpos temperatūros skirtumas.

Pakankamos šiluminės ir šiluminio komforto aplinkos parametru normuojamos vertės pateiktos šios higienos normos 1 lentelėje.

##### 5.1. MIKROKLIMATO PARAMETRŲ RIBINĖS VERTĖS (HN 75:2016)

Eil. Nr.	Patalpos pavadinimas	Oro temperatūra, °C
1	2	3
1.	Grupės priėmimo-nusirengimo, žaidimų patalpa / erdvė, sveikatos kabinetas	20–23
2.	Grupės miegamasis (jei įrengtas atskirai)	18–22

3.	Grupės tualetas-prausykla	19–23
4.	Kūno kultūros ir (ar) muzikos salė (jei įrengta)	18–20
5.	Patalpa, kurioje įrengtos kompiuterizuotos vietos vaikams	20–22
6.	Judėjimo keliai, laiptinės, koridoriai	18–21

## 5.2. DIDŽIAUSI LEIDŽIAMY TRIUKŠMO RIBINIAI DYDŽIAI GYVENAMUOSIUOSE IR VISUOMENINĖS PASKIRTIES PASTATUOSE BEI JŲ APLINKOJE PAGAL HN 33:2011

Objekto pavadinimas	Ekvivalentinis garso slėgio lygis ( $L_{AeqT}$ ), dBA	Maksimalus garso slėgio lygis ( $L_{AFmax}$ ), dBA
Visuomeninės paskirties pastatų patalpos, kuriose vyksta mokymas ir (ar) ugdymas	45	55

## 5.3. PASTATŲ VIDINIŲ ATITVARŲ ORE SKLINDANČIO GARSO IZOLIAVIMO KLASIFIKATORIUS. MAŽIAUSIOS TARIAMOJO GARSO IZOLIAVIMO RODIKLIO $R_{\phi w}$ ARBA STANDARTIZUOTOJO LYGIŲ SKIRTUMO RODIKLIO $D_{nT,W}$ VERTĖS

Apsaugomos erdvės tipas	C klasė
	Rodiklis
	$R_{\phi w}$ arba $D_{nT,W}$ (dB)
Tarp mokymo patalpų	48
Tarp auditorijų	58

## 6. PASTATO ESAMA PADĖTIS

Projektiniuose pasiūlymuose nagrinėjamos dalies patalpų paskirties keitimas ir pritaikymas žmonėms su negalia. Pastatas, inventoriniu pažymėjimu 1C3p, yra Sodų g. 13, Jiezno m., Prienų r. sav. Pastatas yra trijų aukštų. Esami įėjimai keičiami nebus.

## 7. PROJEKTINIŲ PASIŪLYMŲ SPRENDINIAI

Keičiama dalies patalpų paskirtis:

I-as aukštas -Nr.7 bendras tualetas keičiamas į wc neįgaliesiems; Nr.41 buvęs kabinetas tampa neįgaliųjų keltuvo koridoriumi.

II-as aukštas-Nr.50 buvusi prausykla tampa neįgaliųjų keltuvo koridoriumi;Nr.51 buvęs sanmazgas tampa darbuotojų kabinetu;Nr.90 buvęs socialinio darbuotojo kabinetas tampa dailės užsiėmimų patalpa;Nr.91-buvęs sandėlis tampa keramikos kaitinimo patalpa;Nr.93 buvęs sandėlis tampa keramikos užsiėmimų kabinetu;

III-as aukštas-Nr.129 ir 130 bei 132 kambariai pervadinami į veiklų kambarius, Nr.101- buvęs sanmazgas pritaikomas žn sanmazgui.

Remontuojamos patalpos ir patalpos pritaikomos žmonėms su negalia:

I-as aukštas-patalpos Nr. 7 ir 41;

II-as aukštas-patalpos Nr.50,51,53,85,90,91,92,93,89 ir 87;

III-as aukštas-patalpos Nr.104,105,106,129,130,131,132,133,131a,101.

Visi atliekami darbai yra nurodyti apdailos darbų lentelėse.

Visi remonto darbai yra numatyti pirmame pastato remonto etape, o antrajame etape yra numatytas žn keltuvo įrengimas.

Reikalavimai keltuvui yra šie:

Keltuvas turi būti 4 sustojimų;

Įrengimo vieta-pastato išorė;

Keltuvo fasadas -stiklas;

Keliamoji galia-ne mažiau kaip 400 kg;

Kėlimo greitis-0,15m/s;

Pakėlimo aukštis -apie 12,5 m;

Įėjimų skaičius-4;

Kėlimo platformos matmenys-ne mažiau kaip 1100x1400 mm (pereinama);

Keltuvo šachta pritaikyta pagal platformos matmenis;

variklio galia-ne mažesnė kaip 2 kW;

Durų matmenys-ne mažiau kaip 900x2000 mm;

durų tipas-ranka varstomos , įstiklintos;

mašinių patalpa-be mašinių patalpos;

Viršsvorio kontrolė;

Priešgaisrinė signalizacija;

Automatinis keltuvo avarinis nusileidimas dingus elektros maitinimui arba suveikus gaisrinei signalizacijai;

Platformos grindys-neslidi guminė danga;

keltuvo veikimas turi būti užtikrintas visais metų laikais;

Platformos apšvietimas-LED;

Porankis ant šoninės sienos;

Platformos valdymas-mygtukai su brailio raštu;

Keltuvas turi būti pritaikytas žmonėms su negalia;

Keltuvo mechanizmui turi būti suteikiama dviejų metų garantija, derinimo darbams-penkerių metų garantija;

Keltuvas turi būti pagamintas ir įrengtas pagal galiojančias technines normas ir taisykles.

## **7.1. PAVIRŠIŲ DANGA.**

Patalpose naudojamos natūralios, šviesios ir ekologiškos medžiagos. Sienos dažomos vandeniniais plaunamais dažais, visi paviršiai turi būti dažomi vieno tono ir vienos spalvos dažais. Pasirinkta spalva (RAL 9016 arba analogas) dažomos visos pertvaros ir sienos, išskyrus vietas, kur yra integruoti baldai. Grindims naudojama polivinilchloridinė danga (RAL 7032 arba analogas). Lubos įrengiamos ten kur jų nėra pakabinamos "Armstrong" tipo. Sanitariniuose mazguose klojamos akmens masės neglazūruotos plytelės. Tualetų kabinos įrengiamos iš vienspalvių, aukšto slėgio laminato plokščių, spalva – balta.

## **7.2. ANGŲ UŽPILDYMAS.**

Visos vidinės nurodytų patalpų durys platinamos ir keičiamos naujomis.

## 8. PROJEKTUOJAMŲ PATALPŲ HIGIENOS REIKALAVIMAI.

### 8.1. DARBO VIETŲ NATŪRALAUS APŠVIETIMO REIKALAVIMAI (HN 98 : 2000).

Darbo patalpų, kuriose nuolat dirbama, kiek įmanoma, turi būti užtikrintas natūralus apšvietimas, atitinkantis darbuotojų saugos ir sveikatos reikalavimus. Natūralus apšvietimas pagal langų (šviesos angų) išdėstymą skirstomas į šoninį, viršutinį ir kombinuotą.

### 8.2. DARBO VIETŲ IR DARBO PATALPŲ DIRBTINIO APŠVIETIMO HIGIENOS REIKALAVIMAI (HN 75 : 2016).

Dirbtinis apšvietimas gali būti bendras, vietinis ir kombinuotas. Bendras dirbtinis apšvietimas turi būti įrengtas visose darbo patalpose taip pat lauko zonose, kuriose įrengtos darbo vietos. Darbo patalpų nuolatinių darbo vietų bendram dirbtiniam apšvietimui turi būti naudojamos išlydžio lempos. Kaitinimo lempas leidžiama naudoti išimtiniais atvejais, kai dėl technologinio proceso ypatumų arba dėl reikalavimų darbo patalpų vidaus apdailai išlydžio lempų negalima naudoti. Darbo vietų dirbtiniam vietiniam apšvietimui gali būti naudojamos išlydžio ir kaitinimo, tarp jų ir halogeninės, lempos. Apšvietos vertės ir apšvietos kokybės klasės:

1 lentelė. Patalpų dirbtinės apšvietos mažiausios ribinės vertės

Eil. Nr.	Patalpos pavadinimas	Apšvieta, lx	Paviršius, kuriam taikoma apšvieta
1	2	3	4
1.	Grupės žaidimų patalpa / erdvė, patalpa, kurioje įrengtos kompiuterizuotos vietos vaikams	300	horizontalus paviršius 0,5 m aukštyje nuo grindų
2.	Kūno kultūros ir (ar) muzikos salė (jei įrengta)	200	horizontalus paviršius 0,5 m aukštyje nuo grindų
3.	Grupės priėmimo-nusirengimo patalpa / erdvė	200	horizontalus paviršius 0,8 m aukštyje nuo grindų
4.	Grupės miegamasis (jei įrengtas atskirai)	75	horizontalus paviršius 0,5 m aukštyje nuo grindų

Eil. Nr.	Patalpos pavadinimas	Apšvieta, lx	Paviršius, kuriam taikoma apšvieta
5.	Grupės tualetas-prausykla, judėjimo keliai, laiptinės, koridoriai	100	horizontalus paviršius 0,5 m aukštyje nuo grindų

### 8.3. DIDŽIAUSI LEIDŽIAMY TRIUKŠMO RIBINIAI DYDŽIAI VISUOMENINĖS PASKIRTIES PASTATUOSE BEI JŲ APLINKOJE (HN 33:2011).

Eil. Nr.	Objekto pavadinimas	Paros laikas, val.	Ekvivalentinis garso slėgio lygis ( $L_{AeqT}$ ),	Maksimalus garso slėgio lygis ( $L_{AFmax}$ ),
1.	Visuomeninės paskirties pastatų patalpos, kuriose vyksta mokymas ir (ar) ugdymas		45	55

#### **8.4. SANITARINIŲ MAZGŲ POREIKIO PASKAIČIAVIMAS.**

Pirmame, antrame ir trečiame aukštuose yra įrengiama sanmazgai žmonėms su negalia. Antrame aukšte žmonėms su negalia wc patalpos dalyje yra įrengiamas dušas.

#### **9. STATINIO PRITAIKYMAS ŽMONĖMS SU NEGALIA (ŽN).**

Neįgaliesiems įrengiamas keltuvas, kiekviename aukšte įrengiami wc, nurodytose patalpose platinamos durų angos. Užtikrinamas laisvas neįgaliųjų naudojimas remontuojamomis patalpomis. Visi neįgaliųjų naudojimui skirti elementai turi atitikti STR 2.03.01:2001 „Statiniai ir teritorijos. Reikalavimai žmonių su negalia reikmėms“.

ŽN pritaikytų durų, jas atidarius, angos beklūtis plotis, matuojant tarp varčios ir staktos vidaus, ne mažesnis kaip 850 mm. Dvivėrių durų varstomosios varčios plotis turi būti toks, kad ją atidarius beklūtis angos plotis būtų ne mažesnis kaip 850 mm. Slenksčiai ties lauko durimis – ne aukštesni nei 20 mm, durys pastato vidaus kabinetuose – be slenksčių. Prie durų, kurios atsidaro ne automatiškai, palikta aikštelė ŽN vežimėliui važiuoti.

Elektros jungikliai, kištukiniai lizdai, skambučių mygtukai ir kiti valdymo įtaisai, skirti naudoti ŽN, įrengiami ne žemiau kaip 500 mm, ne aukščiau kaip 1300 mm nuo grindų paviršiaus ir ne arčiau kaip 300 mm nuo artimiausio baldo ar vidinio sienos kampo.

#### **10. STATYBINIŲ ATLIEKŲ IŠVEŽIMAS IR ŠALINIMAS.**

Dulkančios statybinės atliekos turi būti vežamos dengtose transporto priemonėse, kad užtikrintų vežamų atliekų patekimo į aplinką. Pavojingos atliekos turi būti vežamos pagal atliekų tvarkymo taisyklėse numatytus reikalavimus. Aprašymas pateikiamas P/01266-01-TP-SO projekto dalyje.

#### **11. DARBŲ SAUGA.**

Vykdamas statybos darbus statybvietės aikštelėje reikia vadovautis: LR darbuotojų saugos ir sveikatos įstatymu (žin.2000, Nr. 95-2968), DT5-00 „Saugos ir sveikatos taisyklės statyboje“, DT 8-00 „Kėlimo kranų saugaus naudojimo taisyklės“, STR 1.07.02:2005 „Žemės darbai“, „Darboviečių įrengimo bendrieji nuostatai“, „Darboviečių įrengimo statybvietėse nuostatai“, „Vikšrinių, ratinių, automobilių ir automobilinio tipo su spec. važiuokle kranų kranininko saugos ir sveikatos instrukcija“, „Kėlimo kranų darbo vadovo saugos ir sveikatos instrukcija“ bei kitais veikiančiais darbo saugos norminiais dokumentais.

#### **12. APLINKOS APSAUGA.**

Atliekos turi būti tvarkomos pagal statybinių atliekų tvarkymo taisyklės, patvirtintas Lietuvos Respublikos aplinkos ministro 2011-08-28 įsakymu Nr. D1-698 „Dėl statybinių atliekų tvarkymo taisyklių patvirtinimo“.

Statybvietėje turi būti pildomas atliekų apskaitos žurnalas, vedama susidariusių ir perduotų tvarkyti statybinių atliekų apskaita, nurodomas jų kiekis, teikiamos atliekų apskaitos ataskaitos. Atliekų tvarkymo taisyklėse ir Atliekų susidarymo ir tvarkymo apskaitos ir ataskaitų teikimo taisyklėse, patvirtintose Lietuvos Respublikos aplinkos ministro 2011 m. gegužės 3 d. įsakymu Nr. D1-367 „Dėl Atliekų susidarymo ir tvarkymo apskaitos ir ataskaitų teikimo taisyklių patvirtinimo“, nustatyta tvarka. Statybinių atliekų apskaitos dokumentai saugomi pagal Atliekų tvarkymo taisyklių reikalavimus. Duomenys apie statybinių atliekų išvežimą įrašomi Statybos darbų žurnale, kaip nurodyta Statybos techniniame reglamente STR 1.08.02:2002 „Statybos darbai“, patvirtintame Lietuvos Respublikos aplinkos ministro 2002 m. balandžio 30 d. įsakymu Nr. 211.

Statybvietėje turi būti išrūšiuotos ir atskirai laikinai laikomos susidarančios:



- komunalinės atliekos – maisto likučiai, tekstilės gaminiai, kitos buitinės ir kitokios atliekos, kurios savo pobūdžiu ar sudėtimi yra panašios į buitines atliekas;

- inertinės atliekos – betonas, plytos, keramika ir kitos atliekos, kuriose nevyksta jokie pastebimi fizikiniai, cheminiai ar biologiniai pokyčiai;

- perdirbti ir pakartotinai naudoti tinkamos atliekos, antrinės žaliavos – pakuotės, popierius, stiklas, plastikas ir kitos tiesiogiai perdirbti tinkamos atliekos ir (ar) perdirbti ar pakartotinai naudoti tinkamos iš atliekų gautos medžiagos;

- pavojingosios atliekos – tirpikliai, dažai, klijai, dervos, jų pakuotės ir kitos kenksmingos, degios, sprogstamosios, ėsdinančios, toksiškos, sukeliančios koroziją ar turinčios kitų savybių, galinčių neigiamai įtakoti aplinką ir žmonių sveikatą;

- netinkamos perdirbti atliekos (izoliacinės medžiagos, akmens vata ir kt.).

Išrūšiuotos atliekos turi būti perduodamos įmonėms, turinčioms teisę tvarkyti tokias atliekas pagal sutartis dėl jų naudojimo ir šalinimo“. Statybvietyje gali būti atskiriama (išrūšiuojama) ir daugiau atliekų rūšių atsižvelgiant į statybos rūšis, jų apimtis ir atliekų tvarkymo galimybes“.

Nepavojingos statybinės atliekos gali būti laikinai laikomos statybvietyje ne ilgiau kaip vienerius metus nuo jų susidarymo dienos, tačiau ne ilgiau kaip iki statybos darbų pabaigos. Pavojingos statybinės atliekos turi būti laikinai laikomos pagal Atliekų tvarkymo taisyklėse nustatytus reikalavimus ne ilgiau kaip 6 mėnesius nuo jų susidarymo, tačiau ne ilgiau kaip iki statybos darbų pabaigos taip, kad nekeltų pavojaus aplinkai ir žmonių sveikatai“.

Asbesto turinčios statybinės atliekos statybvietyje turi būti tvarkomos pagal nustatytus reikalavimus. Polichlorintų bifenių ir polichlorintų terfenilų turinčios statybinės atliekos statybvietyje turi būti surenkamos pagal Polichlorintų bifenių ir polichlorintų terfenilų tvarkymo taisyklių, patvirtintų Lietuvos Respublikos aplinkos ministro 2003 m. rugsėjo 26 d. įsakymu Nr. 473 „Dėl Polichlorintų bifenių ir polichlorintų terfenilų (PCB/PCT) tvarkymo taisyklių patvirtinimo“, ir 2004 m. balandžio 29 d. Europos Parlamento ir Tarybos reglamento (EB) Nr. 850/2004 dėl patvariųjų organinių teršalų ir iš dalies keičiančio direktyvą 79/117/EEB, reikalavimus (OL 2004 L 158, p. 7-49)“.

Vadovaujantis Statybos techniniu reglamentu STR 1.11.01:2010 „Statybos užbaigimas“, patvirtintu Lietuvos Respublikos aplinkos ministro 2010 m. rugsėjo 28 d. įsakymu Nr. D1-828 „Dėl statybos techninio reglamento STR 1.11.01:2010 „Statybos užbaigimas“ patvirtinimo“, pripažįstant statinį tinkamu naudoti, statinių pripažinimo tinkamais naudoti komisijai turi būti pateikti dokumentai, įrodantys, kad statybinės atliekos buvo perduotos atliekų tvarkytojui arba pateikta statytojo (užsakovo) pažyma apie neapdorotų statybinių atliekų sunaudojimą nurodytuose dokumentuose numatytais būdais“.

Statybinių atliekų smulkinimui statybvietyje naudojama mobili įranga turi atitikti Statybos techniniame reglamente STR 2.01.08:2003 „Lauko sąlygomis naudojamos įrangos į aplinką skleidžiamo triukšmo valdymas“, patvirtintame Lietuvos Respublikos aplinkos ministro 2003 m. birželio 30 d. įsakymu Nr. 325 „Dėl STR 2.01.08:2003 „Lauko sąlygomis naudojamos įrangos į aplinką skleidžiamo triukšmo valdymas“ patvirtinimo“, nustatytus reikalavimus“. Statybinių atliekų smulkinimą mobilią įrangą statybvietyje gali vykdyti statybines atliekas tvarkančios įmonės, registruotos Atliekų tvarkytojų valstybės registre, vykdančios atliekų apskaitą ir teikiančios atliekų apskaitos ataskaitas pagal Atliekų tvarkymo taisyklėse ir Atliekų susidarymo ir tvarkymo apskaitos ir ataskaitų teikimo taisyklėse nustatytus reikalavimus“.

Energijos gavybai – medienos atliekos, kurios neapdorotos medienos konservantais, nepadengtos gruntu ar dažais, kaip nustatyta dokumente „Atliekų deginimo aplinkosauginiai reikalavimai“, patvirtintame Lietuvos Respublikos aplinkos ministro 2002 m. gruodžio 31 d. įsakymu Nr. 699 „Dėl Atliekų deginimo aplinkosauginių reikalavimų patvirtinimo“.

Statinių, kurių konstrukcijose yra asbesto, rekonstravimo, griovimo, remonto, konstrukcijų ar asbesto pašalinimo darbai turi būti vykdomi pagal Darbo su asbestu nuostatus, patvirtintus Lietuvos Respublikos socialinės apsaugos ir darbo ministro ir Lietuvos Respublikos sveikatos apsaugos ministro 2004 m. liepos 16d. įsakymu Nr. A1-184/V-546 „Dėl Darbo su asbestu nuostatų patvirtinimo“. Tokių statinių rekonstravimo, griovimo, remonto, konstrukcijų ar asbesto pašalinimo darbus gali vykdyti atitinkamos įmonės. Kompetencijos reikalavimų įmonėms, vykdančioms statinių, turinčių konstrukcijose asbesto, griovimo, jų konstrukcijų ar asbesto šalinimo darbus, apraše, patvirtintame Lietuvos Respublikos socialinės apsaugos ir darbo ministro 2005 m. liepos 12 d. įsakymu Nr. A1-199 „Dėl Kompetencijos reikalavimų įmonėms, vykdančioms statinių, turinčių konstrukcijose asbesto, griovimo, jų konstrukcijų ar asbesto šalinimo darbus, aprašo tvirtinimo“, nustatytus reikalavimus“.

### 13. BENDROSIOS PASTABOS.

Bet kurios priemonės įgyvendinimo darbai turi būti atlikti iki galo – remontuoto, pastato dalis turi būti tinkama tolimesnei eksploatacijai. Po remonto, neturi pablogėti kitų pastato dalių ir teritorijos elementų eksploatacijos savybės, jie turi būti palikti tokioje pat būklėje, kurioje buvo iki darbų pradžios. Rangovams prieš pateikiant kainos pasiūlymą, tikslinga atlikti objekto apžiūrą ir įvertinti visus planuojamus darbus.

Sąnaudų kiekių žiniaraščiai - projekto dalių sprendiniuose numatytų statybos produktų, įrenginių ir statybos darbų neto (statinio, jo elementų baigtinių darbų kiekiai atitinkamais matavimo vienetais) kiekiai.

Resursų poreikio žiniaraščiai sudaromi pagal darbo, medžiagų (gaminių) ir mechanizmų (mašinų ir kitos įrangos eksploatacijos) normatyvines sąnaudas bei projektuose apskaičiuotus darbų kiekius. Jeigu iš anksto negalima tiksliai apskaičiuoti darbų kiekių (restauravimo darbai, požeminių tinklų pakeitimo darbai ir pan.), žiniaraštyje nurodomi prognozuojami arba apytikriai darbų ir numatomų resursų kiekiai.

Medžiagų ir gaminių sąnaudų normos apskaičiuojamos su įvertintomis pataisomis dėl objektyviai susidarantių gamybos atliekų ar natūralių netekčių.

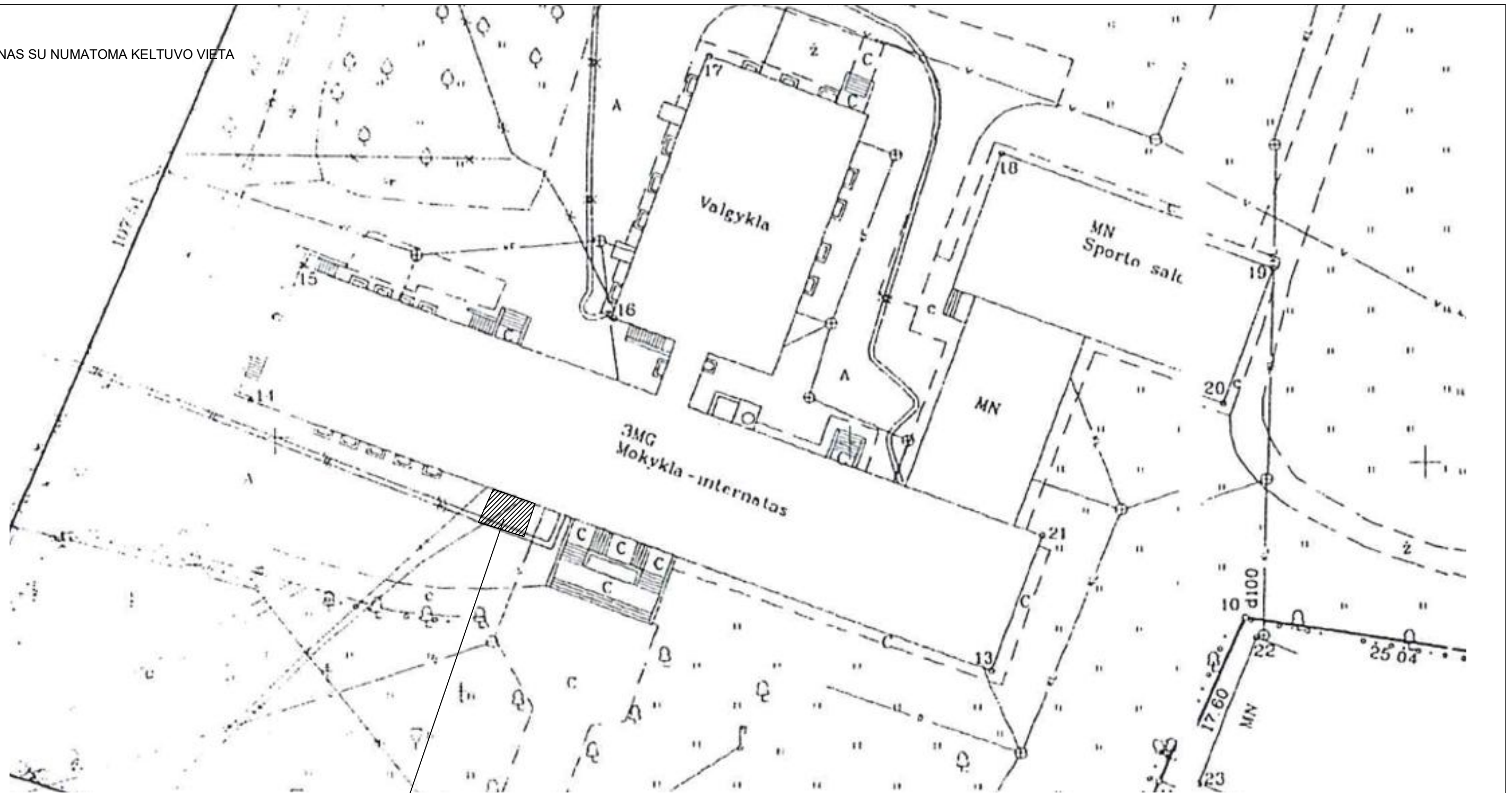
Pastato remontui naudojami statybos produktai turi atitikti jo technines specifikacijas (standartuose, techniniuose liudijimuose) ir pastato techninio projekto techninėse specifikacijose pateiktus statybos produktų degumo ir atsparumo ugniai reikalavimus.

**Patvirtinu**, kad techninio projekto sprendiniai nepažeidžia trečiųjų asmenų interesų pagal SĮ str.6., p.4. reikalavimus, kur minima, kad:

statinys turi būti statomas ir pastatytas, o statybos sklypas tvarkomas taip, kad statybos metu ir naudojant pastatytą statinį trečiųjų asmenų gyvenimo ir veiklos sąlygos, kurias jie turėjo iki statybos pradžios, galėtų būti pakeistos tik pagal normatyvinių statybos techninių dokumentų ir normatyvinių statinio saugos ir paskirties dokumentų nuostatas. Šios sąlygos yra:

1. statinių esamos techninės būklės nepabloginimas;
2. galimybė patekti į valstybinės ir vietinės reikšmės kelius bei gatves;
3. galimybė naudotis inžineriniais tinklais;
4. patalpų, skirtų žmonėms gyventi, dirbti ar verstis kita veikla, natūralaus apšvietimo pagal higienos ir darbo vietų įrengimo reikalavimus išsaugojimas;
5. gaisrinę saugą reglamentuojančiais dokumentais nustatytų saugos priemonių išsaugojimas;
6. apsauga nuo keliamo triukšmo, vibracijos, elektros trikdymų ir pavojingos spinduliuotės;
7. apsauga nuo oro, vandens, dirvožemio ar Gilesnių žemės sluoksnių taršos; aplinkos apsaugos statinių bei priemonių, jų veiksmingumo išsaugojimas; gamtos ir kultūros vertybių išsaugojimas; vertingų želdinių išsaugojimas; gaisro gesinimo sistemų išsaugojimas;
8. hidrotechnikos statinių ir melioracijos įrenginių išsaugojimas, kad nebūtų pažeistas tų statinių ir įrenginių sukurtas hidrogeodinaminis režimas.

SKLYPO PLANAS SU NUMATOMA KELTUVO VIETA

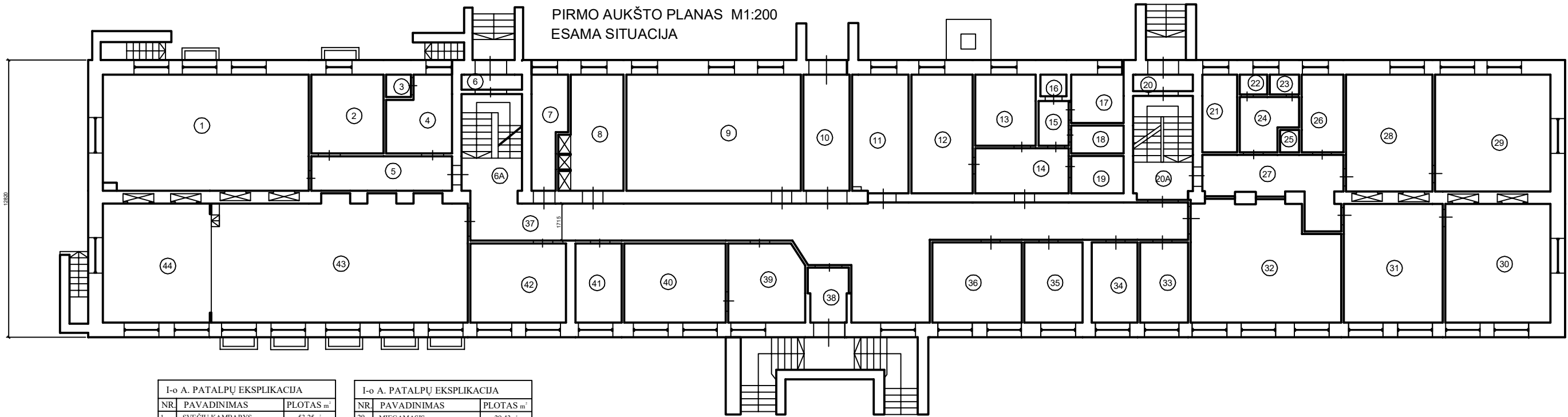


PROJEKTUOJAMO KELTUVO VIETA

SODO G. 13, JIEZNO M.


0	2020.01.10	STATYBOS LEIDIMUI, KONKURSUI IR STATYBAI			
LAIDA	IŠLEIDIMO DATA	LAIDOS STATUSAS, KEITIMO PRIEŽASTIS (JEI TAIKOMA)			
KVALIFIKACIJA PATVIRT. DOKUMENTO NR.				STATINIO PROJEKTO PAVADINIMAS Pastato - Globos namų IC3p rekonstravimo, dalies patalpų paskirties keitimo ir pritaikymo vaikų dienos centro veikloms, Prienų r. sav., Jiezno m., Sodo g. 13, projektas	
1856	PV	R.PILKAUSKAS		STATINIO NUMERIS IR PAVADINIMAS Statinio numeris plane 01	
101	PDV	V.UNDŽENAS			
				DOKUMENTO PAVADINIMAS SKLYPO PLANAS SU NUMATOMA KELTUVO VIETA	LAIDA 0
LT	Statytojas arba užsakovas: Prienų rajono savivaldybė	DOKUMENTO ŽYMUO P/0825-PP-SP-1		LAPAS 1	LAPŲ 1

PIRMO AUKŠTO PLANAS M1:200  
ESAMA SITUACIJA

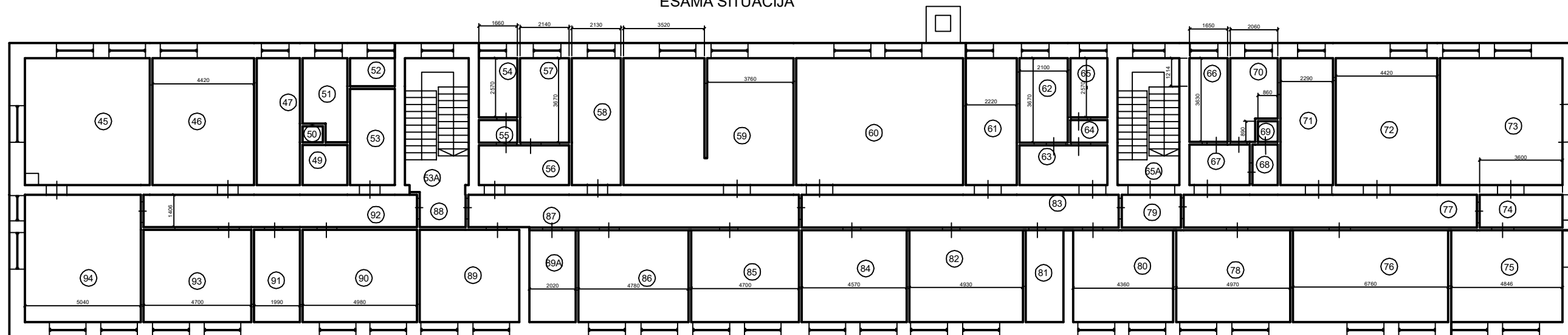


I-o A. PATALPŲ EKSPLIKACIJA		
NR.	PAVADINIMAS	PLOTAS m <sup>2</sup>
1	SVEČIŲ KAMBARYS	53.25m <sup>2</sup>
2	VIRTUVĖLĖ	12.18m <sup>2</sup>
3	SAN. MAZGAS	1.22m <sup>2</sup>
4	SAN. MAZGAS	9.87m <sup>2</sup>
5	KORIDORIUS	10.86m <sup>2</sup>
6	TAMBŪRAS	1.98m <sup>2</sup>
6A	LAIPTINĖ	0.00m <sup>2</sup>
7	WC	7.85m <sup>2</sup>
8	VYR. AUKLĖTOJOS KAB.	14.92m <sup>2</sup>
9	AUKLĖTOJŲ KABINETAS	44.90m <sup>2</sup>
10	KORIDORIUS	13.79m <sup>2</sup>
11	BUDĖTOJŲ KAMBARYS	14.44m <sup>2</sup>
12	MED. IZOLIATOR. KAB.	15.82m <sup>2</sup>
13	MED. IZOLIATOR. KAB.	9.30m <sup>2</sup>
14	MED. IZOLIATOR. KAB.	9.11m <sup>2</sup>
15	MED. IZOLIATOR. KAB.	2.98m <sup>2</sup>
16	MED. IZOLIATOR. KAB.	1.21m <sup>2</sup>
17	ŪKIO PATALPA	5.52m <sup>2</sup>
18	SAN/ MAZGAS	3.18m <sup>2</sup>
19	HIGIENOS KAMB.	4.25m <sup>2</sup>
20	TAMBŪRAS	2.18m <sup>2</sup>
20A	LAIPTINĖ	0.00m <sup>2</sup>
21	PRAUSYKLA	5.96m <sup>2</sup>
22	SAN. MAZGAS	1.29m <sup>2</sup>
23	SAN. MAZGAS	1.34m <sup>2</sup>
24	SAN. MAZGAS	5.93m <sup>2</sup>
25	SANDĖLIS	0.92m <sup>2</sup>
26	VONIOS KAMBARYS	7.12m <sup>2</sup>
27	KORIDORIUS	15.07m <sup>2</sup>
28	MIEGAMASIS	23.29m <sup>2</sup>

I-o A. PATALPŲ EKSPLIKACIJA		
NR.	PAVADINIMAS	PLOTAS m <sup>2</sup>
29	MIEGAMASIS	29.43m <sup>2</sup>
30	VAIKŲ DARBO KAMB.	28.20m <sup>2</sup>
31	VAIKŲ DARBO KAMB.	25.05m <sup>2</sup>
32	KOMPIUTERIŲ KABINETAS	36.65m <sup>2</sup>
33	KABINETAS	8.31m <sup>2</sup>
34	KABINETAS	7.87m <sup>2</sup>
35	MED. IZOLIATORIUS	9.88m <sup>2</sup>
36	MED. IZOLIATORIUS	15.30m <sup>2</sup>
37	KORIDORIUS	75.26m <sup>2</sup>
38	TAMBŪRAS	4.49m <sup>2</sup>
39	KABINETAS	12.74m <sup>2</sup>
40	KABINETAS	17.22m <sup>2</sup>
41	KABINETAS	7.83m <sup>2</sup>
42	KABINETAS	16.36m <sup>2</sup>
43	SALE	67.07m <sup>2</sup>
44	SCENA	28.58m <sup>2</sup>

0	2020.01.10	STATYBOS LEIDIMUI, KONKURSUI IR STATYBAI			
LAIDA	IŠLEIDIMO DATA	LAIDOS STATUSAS , KEITIMO PRIEŽASTIS ( JEI TAIKOMA )			
KVALIFIKACIJA PATVIRT. DOKUMENTO NR.	 <b>UAB "STATINIŲ PROJEKTAVIMO BIURAS"</b> <small>ZIKARO 41a, PANEVĖŽYS TEL.8(46)302220, FAKS.8(46)302228</small>			STATINIO PROJEKTO PAVADINIMAS Pastato - Globos namų IC3p rekonstravimo, dalies patalpų paskirties keitimo ir pritaikymo vaikų dienos centro veikloms, Prienų r. sav., Jiezno m., Sodo g. 13, projektas	
				STATINIO NUMERIS IR PAVADINIMAS Statinio numeris plane 01	
1856	PV	R.PILKAUSKAS			
101	PDV	V.UNDŽENAS			
		DOKUMENTO PAVADINIMAS			
		PIRMO AUKŠTO PLANAS M1:100 ESAMA SITUACIJA			
		LAIDA			
		0			
LT	Statytojas arba užsakovas: Prienų rajono savivaldybė	DOKUMENTO ŽYMUO P/0825-PP-SA-1		LAPAS 1	
				LAPŲ 1	

ANTRO AUKŠTO PLANAS M1:200  
ESAMA SITUACIJA



II-o A. PATALPŲ EKSPLIKACIJA

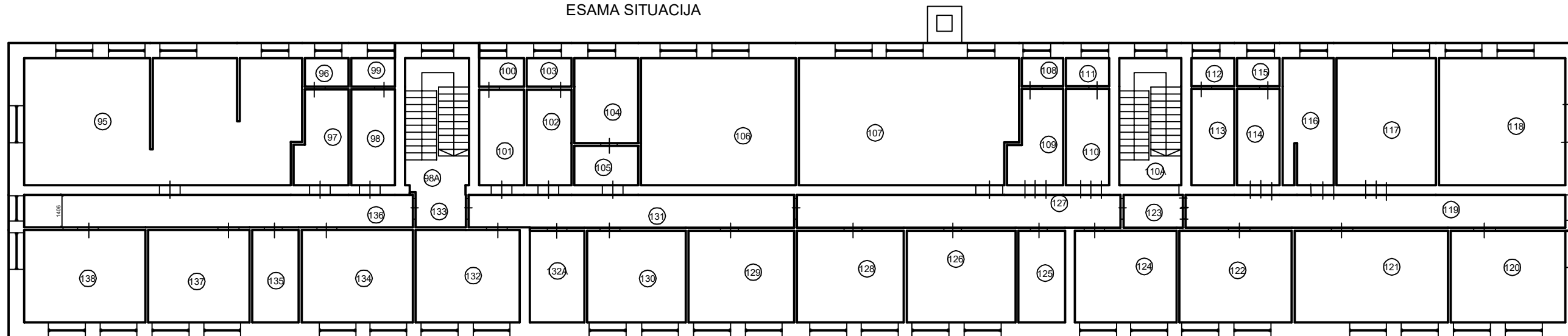
NR.	PAVADINIMAS	PLOTAS m <sup>2</sup>
45	BIBLIOTEKA	29.84m <sup>2</sup>
46	MERGAIČIŲ RUOŠ. KAB.	24.49m <sup>2</sup>
47	SAN. MAZGAS	6.87m <sup>2</sup>
48	SANDELIS	0.77m <sup>2</sup>
49	KORIDORIUS	7.02m <sup>2</sup>
50	PRAUSYKLA	1.71m <sup>2</sup>
51	SAN. MAZGAS	4.40m <sup>2</sup>
52	DUŠO PATALPA	2.38m <sup>2</sup>
53	SANMAZGAS	8.19m <sup>2</sup>
53A	LAIPTNĖ	0.00m <sup>2</sup>
54	SANMAZGAS	4.11m <sup>2</sup>
55	PRAUSYKLA	1.60m <sup>2</sup>
56	KORIDORIUS	6.98m <sup>2</sup>
57	SAN. MAZGAS	7.84m <sup>2</sup>
58	VIRTUVĖLĖ	11.80m <sup>2</sup>
59	BENDRAS KAMBARYS	40.48m <sup>2</sup>
60	BENDRAS KAMBARYS	41.00m <sup>2</sup>
61	RŪBINĖ	12.35m <sup>2</sup>
62	SANMAZGAS	7.69m <sup>2</sup>
63	KORIDORIUS	6.80m <sup>2</sup>
64	PRAUSYKLA	1.64m <sup>2</sup>
65	SAN. MAZGAS	4.22m <sup>2</sup>
65A	LAIPTNĖ	0.00m <sup>2</sup>
66	SAN. MAZGAS	6.01m <sup>2</sup>
67	KORIDORIUS	4.99m <sup>2</sup>
68	SANDELIS	2.18m <sup>2</sup>
69	SANDELIS	0.76m <sup>2</sup>
70	PRAUSYKLA	6.51m <sup>2</sup>
71	RŪBINĖ	12.45m <sup>2</sup>
72	KAMBARYS	24.46m <sup>2</sup>

II-o A. PATALPŲ EKSPLIKACIJA

NR.	PAVADINIMAS	PLOTAS m <sup>2</sup>
73	BENDRAS KAMBARYS	30.36m <sup>2</sup>
74	KORIDORIUS	5.04m <sup>2</sup>
75	BENDRAS KAMBARYS	20.13m <sup>2</sup>
76	KAMBARYS	26.97m <sup>2</sup>
77	KORIDORIUS	18.10m <sup>2</sup>
78	KAMBARYS	19.83m <sup>2</sup>
79	KORIDORIUS	3.71m <sup>2</sup>
80	KAMBARYS	17.44m <sup>2</sup>
81	RŪBINĖ	7.52m <sup>2</sup>
82	KAMBARYS	19.69m <sup>2</sup>
83	KORIDORIUS	19.89m <sup>2</sup>
84	KAMBARYS	18.75m <sup>2</sup>
85	KAMBARYS	8.87m <sup>2</sup>
86	KAMBARYS	19.07m <sup>2</sup>
87	KORIDORIUS	20.50m <sup>2</sup>
88	KORIDORIUS	3.02m <sup>2</sup>
89	KAMBARYS	18.03m <sup>2</sup>
90	SOC DARBUOTOJO KAB.	19.87m <sup>2</sup>
91	SANDELIS	7.94m <sup>2</sup>
92	KORIDORIUS	16.67m <sup>2</sup>
93	SANDELIS	18.75m <sup>2</sup>
94	BIBLIOTEKOS SKAITYKLA	27.80m <sup>2</sup>
89A	KABINETAS	8.07m <sup>2</sup>

0	2020.01.10	STATYBOS LEIDIMUI, KONKURSUI IR STATYBAI	
LAIDA	IŠLEIDIMO DATA	LAIDOS STATUSAS, KEITIMO PRIEŽASTIS ( JEI TAIKOMA )	
KVALIFIKACIJA PATVIRT. DOKUMENTO NR.			STATINIO PROJEKTO PAVADINIMAS Pastato - Globos namų 1C3p rekonstravimo, dalies patalpų paskirties keitimo ir pritaikymo vaikų dienos centro veikloms, Prienų r. sav., Jiezno m., Sodo g. 13, projektas
			STATINIO NUMERIS IR PAVADINIMAS Statinio numeris plane 01
1856	PV	R.PILKAUSKAS	DOKUMENTO PAVADINIMAS <b>ANTRO AUKŠTO PLANAS M1:200 ESAMA SITUACIJA</b>
101	PDV	V.UNDŽENAS	
LT	Statytojas arba užsakovas: Prienų rajono savivaldybė		DOKUMENTO ŽYMUO P/0825-PP-SA-2
			LAIDA
			0
			LAPAS
			1
			LAPŲ
			1

TREČIO AUKŠTO PLANAS M1:200  
ESAMA SITUACIJA




III-o A. PATALPŲ EKSPLIKACIJA

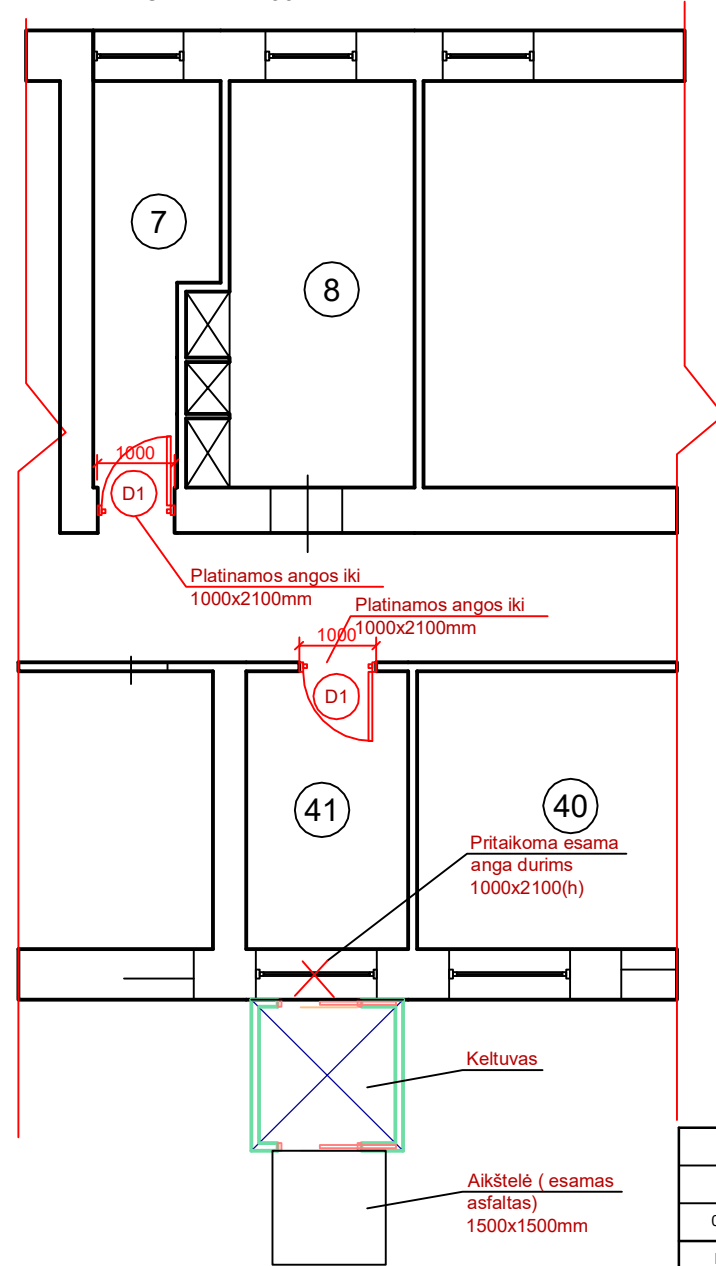
NR.	PAVADINIMAS	PLOTAS m <sup>2</sup>
95	BENDRAS KAMBARYS	65.38m <sup>2</sup>
96	DUŠO PATALPA	2.37m <sup>2</sup>
97	SAN. MAZGAS	9.01m <sup>2</sup>
98	SAN. MAZGAS	8.21m <sup>2</sup>
98A	LAIPTINĖ	0.00m <sup>2</sup>
99	DUŠAS	2.37m <sup>2</sup>
100	DUŠAS	2.37m <sup>2</sup>
101	SAN. MAZGAS	8.21m <sup>2</sup>
102	SAN. MAZGAS	8.21m <sup>2</sup>
103	DUŠAS	2.37m <sup>2</sup>
104	VIRTUVĖLĖ	10.28m <sup>2</sup>
105	BENDRAS KAMBARYS	4.92m <sup>2</sup>
106	BENDRAS KAMBARYS	37.51m <sup>2</sup>
107	BENDRAS KAMBARYS	52.30m <sup>2</sup>
108	DUŠAS	2.31m <sup>2</sup>
109	SAN. MAZGAS	9.09m <sup>2</sup>
110	SAN. MAZGAS	8.00m <sup>2</sup>
110A	LAIPTINĖ	0.00m <sup>2</sup>
111	DUŠAS	2.31m <sup>2</sup>
112	DUŠAS	2.26m <sup>2</sup>
113	SAN. MAZGAS	7.83m <sup>2</sup>
114	SAN. MAZGAS	7.83m <sup>2</sup>
115	DUŠAS	2.26m <sup>2</sup>
116	RŪBĖNĖ	12.50m <sup>2</sup>
117	BENDRAS KAMBARYS	24.15m <sup>2</sup>
118	BENDRAS KAMBARYS	30.39m <sup>2</sup>
119	KORIDORIUS	23.28m <sup>2</sup>
120	KAMBARYS	19.95m <sup>2</sup>
121	KAMBARYS	26.83m <sup>2</sup>
122	KAMBARYS	19.77m <sup>2</sup>

III-o A. PATALPŲ EKSPLIKACIJA


NR.	PAVADINIMAS	PLOTAS m <sup>2</sup>
123	KORIDORIUS	3.70m <sup>2</sup>
124	KAMBARYS	17.97m <sup>2</sup>
125	RŪBĖNĖ	8.16m <sup>2</sup>
126	KAMBARYS	19.05m <sup>2</sup>
127	KORIDORIUS	19.93m <sup>2</sup>
128	KAMBARYS	18.76m <sup>2</sup>
129	KAMBARYS	18.55m <sup>2</sup>
130	KAMBARYS	17.20m <sup>2</sup>
131	KORIDORIUS	20.17m <sup>2</sup>
132	KAMBARYS	18.27m <sup>2</sup>
133	KORIDORIUS	3.13m <sup>2</sup>
134	KAMBARYS	19.63m <sup>2</sup>
135	RŪBĖNĖ	7.76m <sup>2</sup>
136	KORIDORIUS	23.82m <sup>2</sup>
137	KAMBARYS	17.90m <sup>2</sup>
138	KAMBARYS	20.99m <sup>2</sup>
132A	KAMBARYS	9.50m <sup>2</sup>

0	2020.01.10	STATYBOS LEIDIMUI, KONKURSUI IR STATYBAI	
LAIDA	IŠLEIDIMO DATA	LAIDOS STATUSAS , KEITIMO PRIEŽASTIS ( JEI TAIKOMA )	
KVALIFIKACIJA PATVIRT. DOKUMENTO NR.	 <b>UAB "STATINIŲ PROJEKTAVIMO BIURAS"</b> <small>ZIKARO 116, PANEVŽYBIS TEL. 8(45)938209, FAKS 8(45)938209</small>		STATINIO PROJEKTO PAVADINIMAS Pastato - Globos namų 1C3p rekonstravimo, dalies patalpų paskirties keitimo ir pritaikymo vaikų dienos centro veikloms, Prienų r. sav., Jiezno m., Sodo g. 13, projektas
	1856	PV	R.PILKAUSKAS
101	PDV	V.UNDŽENAS	
			DOKUMENTO PAVADINIMAS
			TREČIO AUKŠTO PLANAS M1:200 ESAMA SITUACIJA
			LAIDA
			0
LT	Statytojas arba užsakovas:	Prienų rajono savivaldybė	DOKUMENTO ŽYMUO
			P/0825-PP-SA-3
			LAPAS
			LAPŲ
			1
			1

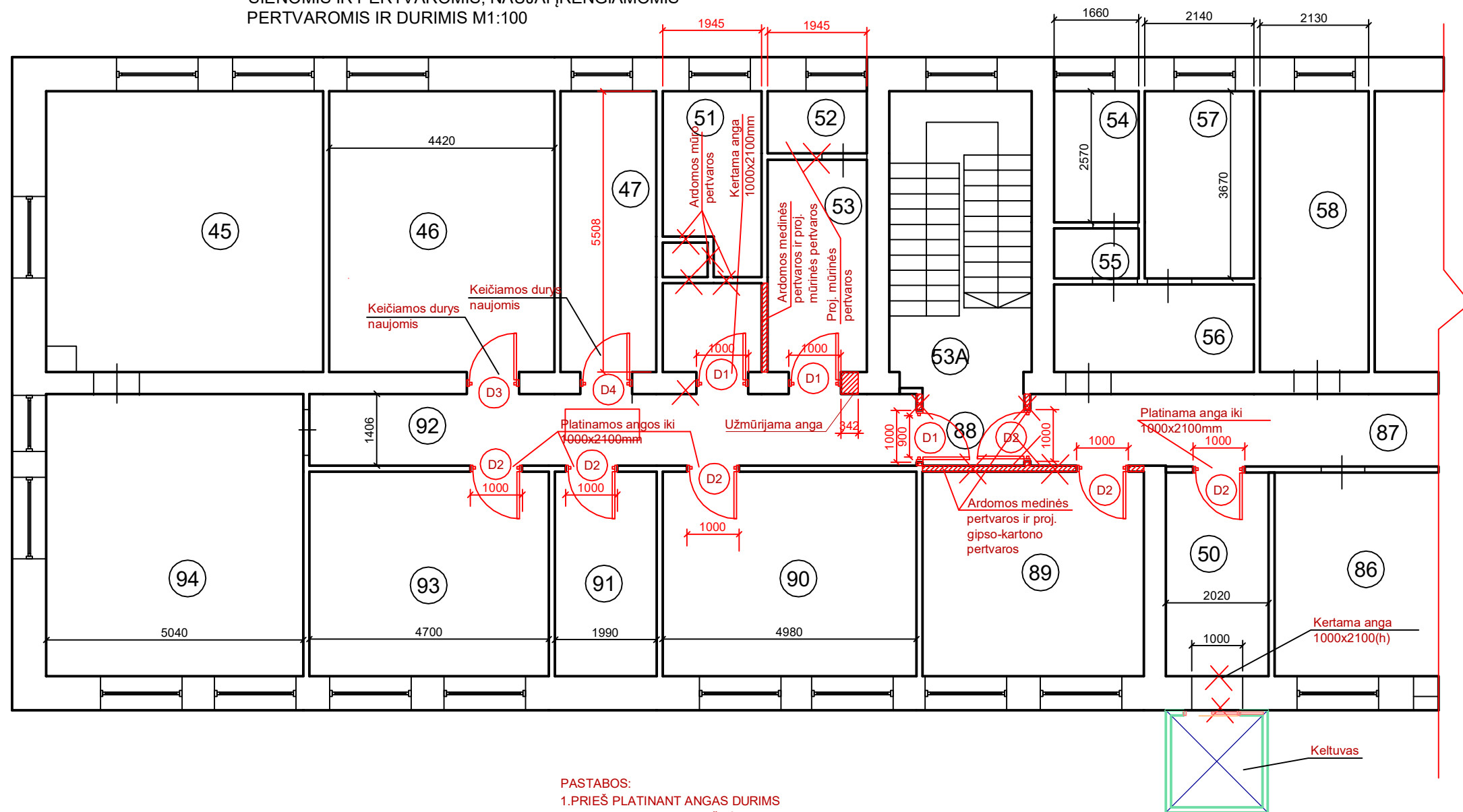
PIRMO AUKŠTO FRAGMENTAS SU ARDOMOMIS SIENOMIS M1:100



Nr.	Anga (cm) plotis x aukštis	Atidarymo kryptis	Kiekis	Pastabos
D1	110 x 210	Dešininės	2	Vidinės durys aklinos

0	2020.01.10	STATYBOS LEIDIMUI, KONKURSUI IR STATYBAI			
LAIDA	IŠLEIDIMO DATA	LAIDOS STATUSAS, KEITIMO PRIEŽASTIS ( JEI TAIKOMA )			
KVALIFIKACIJA PATVIRT. DOKUMENTO NR.	 <b>UAB "STATINIŲ PROJEKTAVIMO BIŪRAS"</b> <small>ZIKARO 41a, PANEVĖŽYS TEL. (849) 308220, FAKS. (849) 308226</small>			STATINIO PROJEKTO PAVADINIMAS	
				Pastato - Globos namų IC3p rekonstravimo, dalies patalpų paskirties keitimo ir pritaikymo vaikų dienos centro veikloms, Prienų r. sav., Jiežno m., Sodo g. 13, projektas	
1856	PV	R.PILKAUSKAS			
101	PDV	V.UNDŽENAS			
		STATINIO NUMERIS IR PAVADINIMAS			
		Statinio numeris plane 01			
DOKUMENTO PAVADINIMAS				LAIDA	
PIRMO AUKŠTO FRAGMENTAS SU ARDOMOMIS SIENOMIS M1:100				0	
DOKUMENTO ŽYMUO				LAPAS	
LT Prienų rajono savivaldybė				LAPŲ	
P/0825-PP-SA-4				1	
				1	

ANTRO AUKŠTO FRAGMENTAS SU ARDOMOMIS  
SIENOMIS IR PERTVAROMIS, NAUJAI ĮRENGIAMOMIS  
PERTVAROMIS IR DURIMIS M1:100

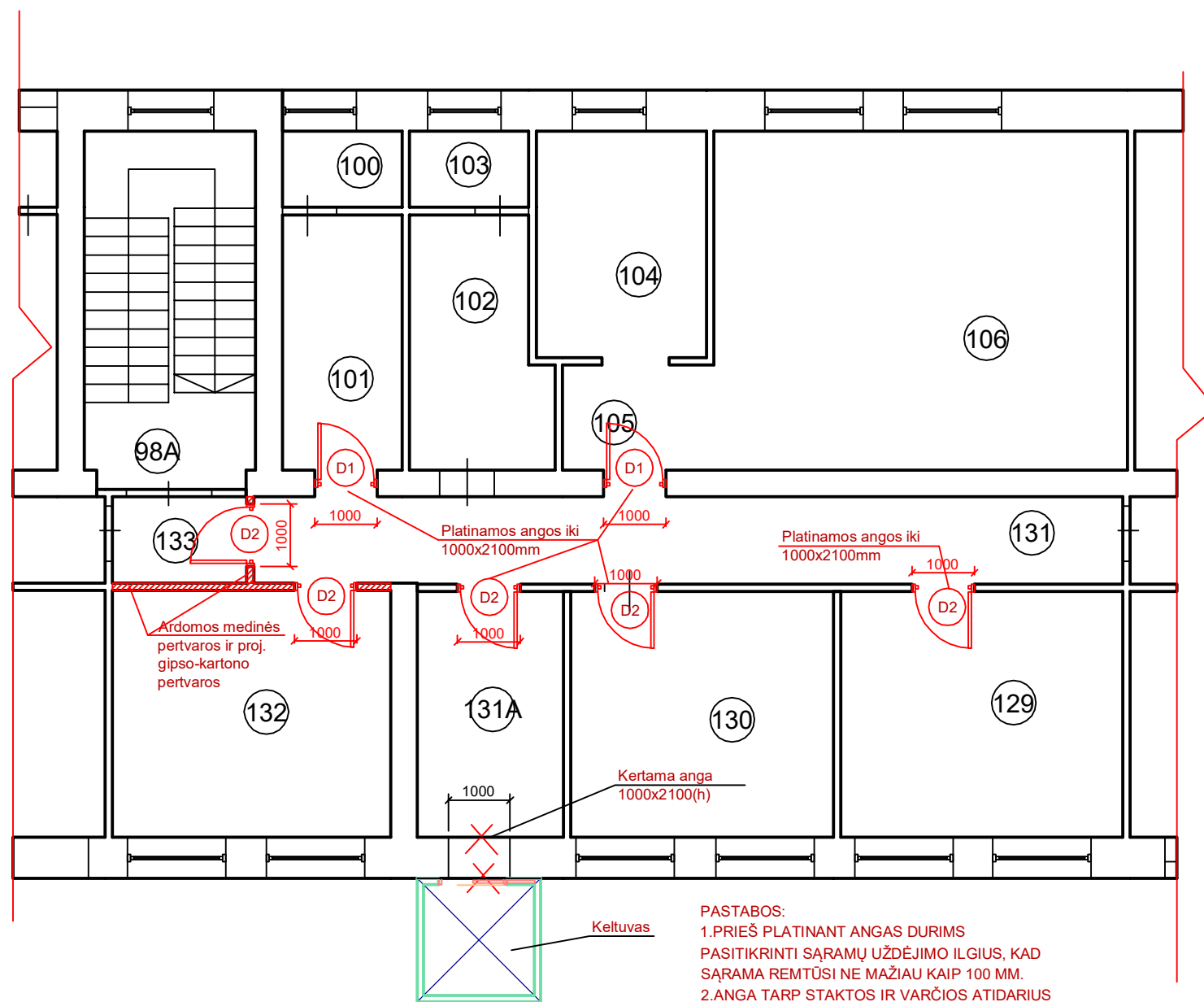


- PASTABOS:  
1. PRIEŠ PLATINANT ANGAS DURIMS PASITIKRINTI SĄRAMŲ UŽDĖJIMO ILGIUS, KAD SĄRAMA REMTŪSI NE MAŽIAU KAIP 100 MM.  
2. ANGA TARP STAKTOS IR VARČIOS ATIDARIUS DURIS NE MAŽIAU KAIP 900 MM.  
3. KEIČIAMŲ DURŲ MATTMENIS TIKSLINTI VIETOJE.

Nr.	Anga (cm) plotis x aukštis	Atidarymo kryptis	Kiekis	Pastabos
D1	110 x 210	Kairinės	3	Vidinės durys aklinos
D2	110 x 210	Dešininės	6	Vidinės durys aklinos
D3	90 x 210	Kairinės	1	Vidinės durys aklinos
D4	80 x 210	Kairinės	1	Vidinės durys aklinos

0	2020.01.10	STATYBOS LEIDIMUI, KONKURSUI IR STATYBAI
LAIDA	IŠLEIDIMO DATA	LAIDOS STATUSAS, KEITIMO PRIEŽASTIS ( JEI TAIKOMA )
KVALIFIKACIJA PATVIRT. DOKUMENTO NR.	<b>SPB</b> UAB "STATINIŲ PROJEKTAVIMO BIURAS" ŽIKARO 41a, PANEVĖŽYS TEL. 8(41)5020200, FAKS. 8(41)5020200	STATINIO PROJEKTO PAVADINIMAS Pastato - Globos namų IC3p rekonstravimo, dalies patalpų paskirties keitimo ir pritaikymo vaikų dienos centro veikloms, Prienų r. sav., Jieznio m., Sodo g. 13, projektas
1856	PV	R.PILKAUSKAS
101	PDV	V.UNDŽENAS
		STATINIO NUMERIS IR PAVADINIMAS Statinio numeris plane 01
		DOKUMENTO PAVADINIMAS ANTRO AUKŠTO FRAGMENTAS SU ARDOMOMIS SIENOMIS IR PERTVAROMIS, NAUJAI ĮRENGIAMOMIS PERTVAROMIS IR DURIMIS M1:100
		LAIDA 0
LT	Statytojas arba užsakovas: Prienų rajono savivaldybė	DOKUMENTO ŽYMUO P/0825-PP-SA-5
		LAPAS 1
		LAPŲ 1



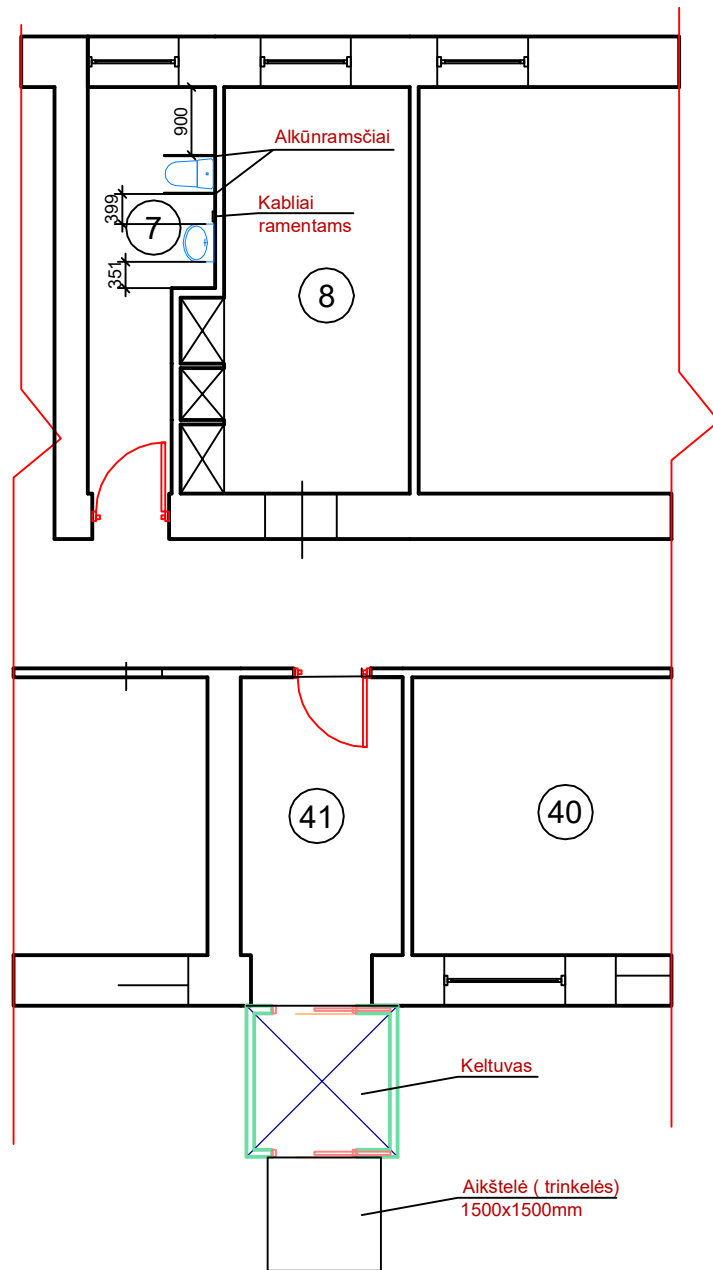


**PASTABOS:**  
 1. PRIEŠ PLATINANT ANGAS DURIMS PASITIKRINTI SAŪRAMŲ UŽDĖJIMO ILGIUS, KAD SAŪRAMA REMTŪSI NE MAŽIAU KAIP 100 MM.  
 2. ANGA TARP STAKTOS IR VARČIOS ATIDARIUS DURIS NE MAŽIAU KAIP 900 MM.  
 3. KEIČIAMŲ DURŲ MATTMENIS TIKSLINTI VIETOJE.

Nr.	Anga (cm) plotis x aukštis	Atidarymo kryptis	Kiekis	Pastabos
D1	110 x 210	Kairinės	2	Vidinės durys aklinos
D2	110 x 210	Dešininės	5	Vidinės durys aklinos

0	2020.01.10	STATYBOS LEIDIMUI, KONKURSUI IR STATYBAI		
LAIDA	IŠLEIDIMO DATA	LAIDOS STATUSAS, KEITIMO PRIEŽASTIS ( JEI TAIKOMA )		
KVALIFIKACIJA PATVIRT. DOKUMENTO NR.				STATINIO PROJEKTO PAVADINIMAS
				Pastato - Globos namų IC3p rekonstravimo, dalies patalpų paskirties keitimo ir pritaikymo vaikų dienos centro veikloms, Prienų r. sav., Jiežno m., Sodo g. 13, projektas
1856	PV	R.PILKAUSKAS		STATINIO NUMERIS IR PAVADINIMAS
101	PDV	V.UNDŽENAS		Statinio numeris plane 01
				DOKUMENTO PAVADINIMAS
				TREČIO AUKŠTO FRAGMENTAS SU ARDOMOMIS SIENOMIS IR PERTVAROMIS, NAUJAI ĮRENGIAMOMIS PERTVAROMIS IR DURIMIS M1:100
LT	Statytojas arba užsakovas:	Prienų rajono savivaldybė		DOKUMENTO ŽYMUO
				P/0825-PP-SA-6
				LAPAS
				LAPŲ
				1 1

PIRMO AUKŠTO FRAGMENTAS SU APDAILOS  
DARBŲ LENTELE IR NAUJAIS PATALPŲ PAVADINIMAIŠ  
M1:100



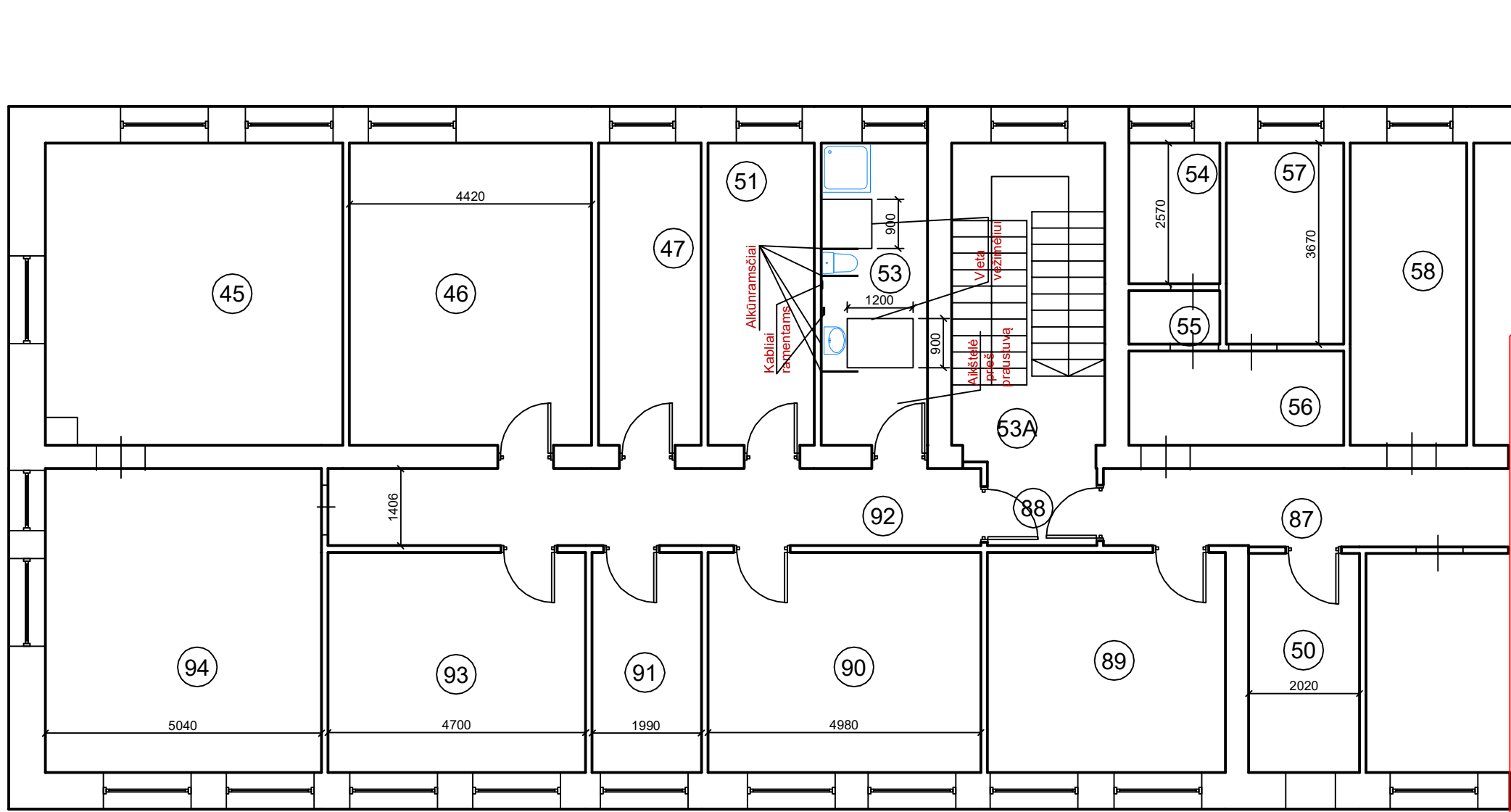
I-o A. PATALPŲ APDAILOS DARBŲ LENTELE

I-o A. PATALPŲ EKSPLIKACIJA		LUBOS		SIENOS		GRINDYS			
NR.	PAVADINIMAS	Kiekis m <sup>2</sup>	Apdaila	Kiekis m <sup>2</sup>	Apdaila	Kiekis m <sup>2</sup> Ant grindų	Apdaila	Kiekis m <sup>2</sup> Ant sienų	Kiekis m <sup>2</sup> Ant sienų
41	NEĮGALIŲJŲ KeltuVO KORIDORIUS	-	-	26.75	EDT	7.89	PVC	0.90	9.00
7	NEĮGALIŲJŲ TUALETAS	7.85	PLB	33.42	SNPL	7.85	GRPL	1.13	14.13

GR PL - Grindų plytelės. SN PL - Sienų plytelės.

PLB - Pakabinamos lubos amstrog tipo EDT - emulsinis dažymas ant tinko ar gipso

0	2020.01.10	STATYBOS LEIDIMUI, KONKURSIUI IR STATYBAI		
LAIDA	IŠLEIDIMO DATA	LAIDOS STATUSAS, KEITIMO PRIEŽASTIS (JEI TAIKOMA)		
KVALIFIKACIJA PATVIRT. DOKUMENTO NR.	<b>SPB</b> UAB "STATINIŲ PROJEKTAVIMO BIURAS" <small>ZIKARO 41A, PANEVĖŽYBĖ TEL.8(4575)2228, FAKS.8(4575)2228</small>		STATINIO PROJEKTO PAVADINIMAS Pastato - Globos namų 1C3p rekonstravimo, dalies patalpų paskirties keitimo ir pritaikymo vaikų dienos centro veikloms, Prienų r. sav., Jiežno m., Sodo g. 13, projektas	
	1856	PV	R.PILKAUSKAS	STATINIO NUMERIS IR PAVADINIMAS Statinio numeris plane 01
101	PDV	V.UNDŽENAS		
			DOKUMENTO PAVADINIMAS PIRMO AUKŠTO FRAGMENTAS SU APDAILOS DARBŲ LENTELE IR NAUJAIS PATALPŲ PAVADINIMAIŠ M1:100	LAIDA 0
LT	Statytojas arba užsakovas: Prienų rajono savivaldybė	DOKUMENTO ŽYMUO P/0825-PP-SA-7		LAPAS 1
				LAPŲ 1



ANTRO AUKŠTO FRAGMENTAS SU APDAILOS DARBŲ LENTELE IR NAUJAIS PATALPŲ PAVADINIMAIŠ M1:100

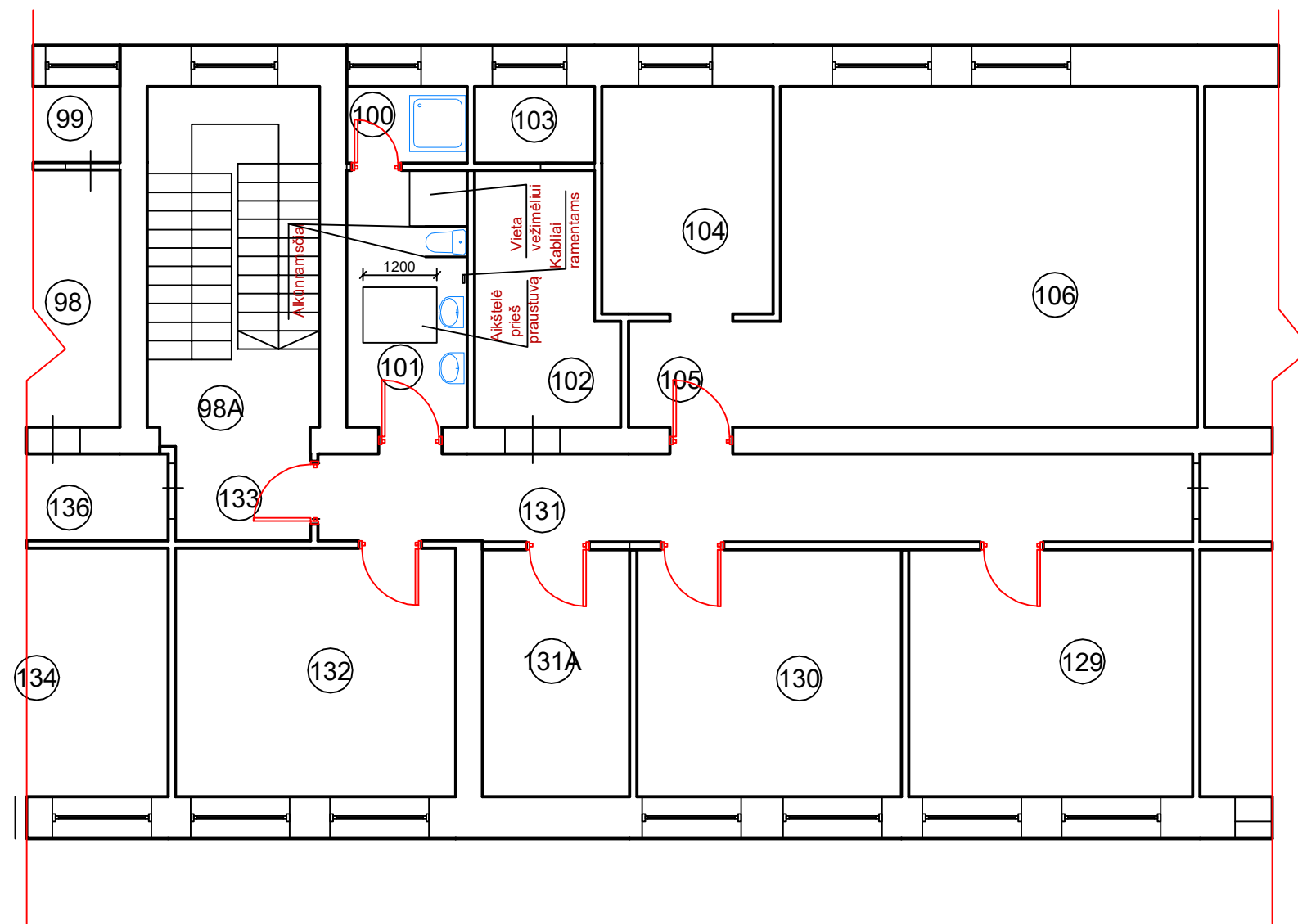
II-o A. PATALPŲ APDAILOS DARBŲ LENTELE

II-o A. PATALPŲ EKSPLIKACIJA		LUBOS		SIENOS		GRINDYS			
NR.	PAVADINIMAS	Kiekis m <sup>2</sup>	Apdaila	Kiekis m <sup>2</sup>	Apdaila	Apdaila	Kiekis m <sup>2</sup>	Kiekis m <sup>2</sup>	Kiekis m
							Ant grindų	Ant sienų	Ant sienų
50	NEĮGALIŲJŲ Keltuvo KORIDORIUS	8.35	PLB	31.66	EDT	PVC	8.35	0.95	9.47
51	DARBUOTOJO KABINETAS	10.71	PLB	40.05 / 6.2	EDT/AGV	PVC	10.71	1.39	13.89
53	ŽN SANMAZGAS	8.73	PLB	27.62	SN PL	GR PL	10.71	1.11	13.89
88	HOLAS	-	-	11.48	EDT	PVC	3.02	0.29	2.88
90	DAILĖS UŽSIĖMIMŲ KAB.	-	-	46.54	EDT	PVC	19.87	1.70	16.97
91	KERAMIKOS KAITINIMO PATALPA	7.94	PLB	31.60	EDT	PVC	7.94	1.10	10.99
92	KORIDORIUS	-	-	65.05	EDT	PVC	16.67	1.76	17.61
93	KERAMIKOS UŽSIĖMIMŲ KABINETAS	18.75	PLB	44.83	EDT	PVC	18.75	1.64	16.41
89	KAMBARYS	-	-	42.63	EDT	-	-	-	-
87	KORIDORIUS DALIS LUBŲ	8.30	PLB	-	-	-	-	-	-

GR PL - Grindų plytelės. SN PL - Sienų plytelės.

PLB - Pakabinamos lubos amstrog tipo PVC - PVC Hemogeninė danga tarkett .  
 EDT - emulsinis dažymas ant tinko ar gipso  
 AGAV - gipsu aptaisomi nuotekų ir vandentiekio vamzdiniai

0	2020.01.10	STATYBOS LEIDIMUI, KONKURSUI IR STATYBAI
LAIDA	IŠLEIDIMO DATA	LAIDOS STATUSAS, KEITIMO PRIEŽASTIS (JEI TAIKOMA)
KVALIFIKACIJA PATVIRT. DOKUMENTO NR.	 ZIKARO 41A, PANEVŽYBĖ TEL. (8) 302281, FAKS (8) 302281	
	STATINIO PROJEKTO PAVADINIMAS Pastato - Globos namų 1C3p rekonstravimo, dalies patalpų paskirties keitimo ir pritaikymo vaikų dienos centro veikloms, Prienų r. sav., Jiezno m., Sodo g. 13, projektas	
STATINIO NUMERIS IR PAVADINIMAS Statinio numeris plane 01		
1856	PV	R.PILKAUSKAS
101	PDV	V.UNDŽENAS
DOKUMENTO PAVADINIMAS ANTRO AUKŠTO FRAGMENTAS SU APDAILOS DARBŲ LENTELE IR NAUJAIS PATALPŲ PAVADINIMAIŠ M1:100		LAIDA
DOKUMENTO ŽYMUO P/0825-PP-SA-8		LAPAS LAPŲ
LT	Statytojas arba užsakovas: Prienų rajono savivaldybė	1 1



TREČIO AUKŠTO FRAGMENTAS SU APDAILOS  
DARBŲ LENTELE IR NAUJAIS PATALPŲ PAVADINIM AIS

III-o A. PATALPŲ APDAILOS DARBŲ LENTELE

III-o A. PATALPŲ EKSPLIKACIJA		LUBOS		SIENOS		GRINDYS			
NR.	PAVADINIMAS	Kiekis m <sup>2</sup>	Apdaila	Kiekis m <sup>2</sup>	Apdaila	Kiekis m <sup>2</sup>	Apdaila	Kiekis m <sup>2</sup>	Kiekis m
								Ant sienų	Ant sienų
104	VIRTUVĖLĖ	10.18	PLB	34.16	EDT	10.18	PVC	1.19	11.87
105	HOLAS	4.02	PLB	16.42	EDT	4.02	PVC	0.46	4.65
106	BENDRAS KAMBARYS	-	-	62.78	EDT	-	-	-	-
129	VEIKLŲ KAMBARYS	-	-	43.84	EDT	18.69	PVC	1.83	18.32
130	VEIKLŲ KAMBARYS	-	-	41.94	EDT	18.37	PVC	1.55	15.52
131	KORIDORIUS	-	-	78.72	EDT	19.90	PVC	2.07	20.74
132	VEIKLŲ KAMBARYS	-	-	43.62	EDT	18.38	PVC	1.61	16.08
133	HOLAS	-	-	12.02	EDT	3.13	PVC	0.41	4.12
131A	ŽN KELTUVO KORIDORIUS	9.57	PLB	33.74	EDT	9.57	PVC	0.96	9.63
101	ŽN WC	8.07	PLB	32.23	SNPL	8.07	GRPL	1.05	10.49
100	ŽN DUŠAS	2.40	PLB	14.48	SNPL	2.40	GRPL	1.13	5.56

GR PL - Grindų plytelės. SN PL - Sienų plytelės.

PI R - Pakabinamos lubos amstrogo tipo EDT - emulsinis dažymas ant tinko ar gipsa

0	2020.01.10	STATYBOS LEIDIMUI, KONKURSUI IR STATYBAI		
LAIDA	IŠLEIDIMO DATA	LAIDOS STATUSAS, KEITIMO PRIEŽASTIS ( JEI TAIKOMA )		
KVALIFIKACIJA PATVIRT. DOKUMENTO NR.	<b>SPB</b> UAB "STATINIŲ PROJEKAVIMO BIURAS" <small>ŽIKARO 41a, PANEVŽYBĖ TEL. 8(45)702250, FAKS. 8(45)702258</small>			STATINIO PROJEKTO PAVADINIMAS Pastato - Globos namų 1C3p rekonstravimo, dalies patalpų paskirties keitimo ir pritaikymo vaikų dienos centro veikloms, Prienų r. sav., Jiezo m., Sodo g. 13, projektas
	1856 PV R.PILKAUSKAS 101 PDV V.UNDŽENAS			STATINIO NUMERIS IR PAVADINIMAS Statinio numeris plane 01
DOKUMENTO PAVADINIMAS TREČIO AUKŠTO FRAGMENTAS SU APDAILOS DARBŲ LENTELE IR NAUJAIS PATALPŲ PAVADINIM AIS				LAIDA 0
LT	Statytojas arba užsakovas: Prienų rajono savivaldybė	DOKUMENTO ŽYMUO P/0825-PP-SA-9		LAPAS 1
				LAPŲ 1

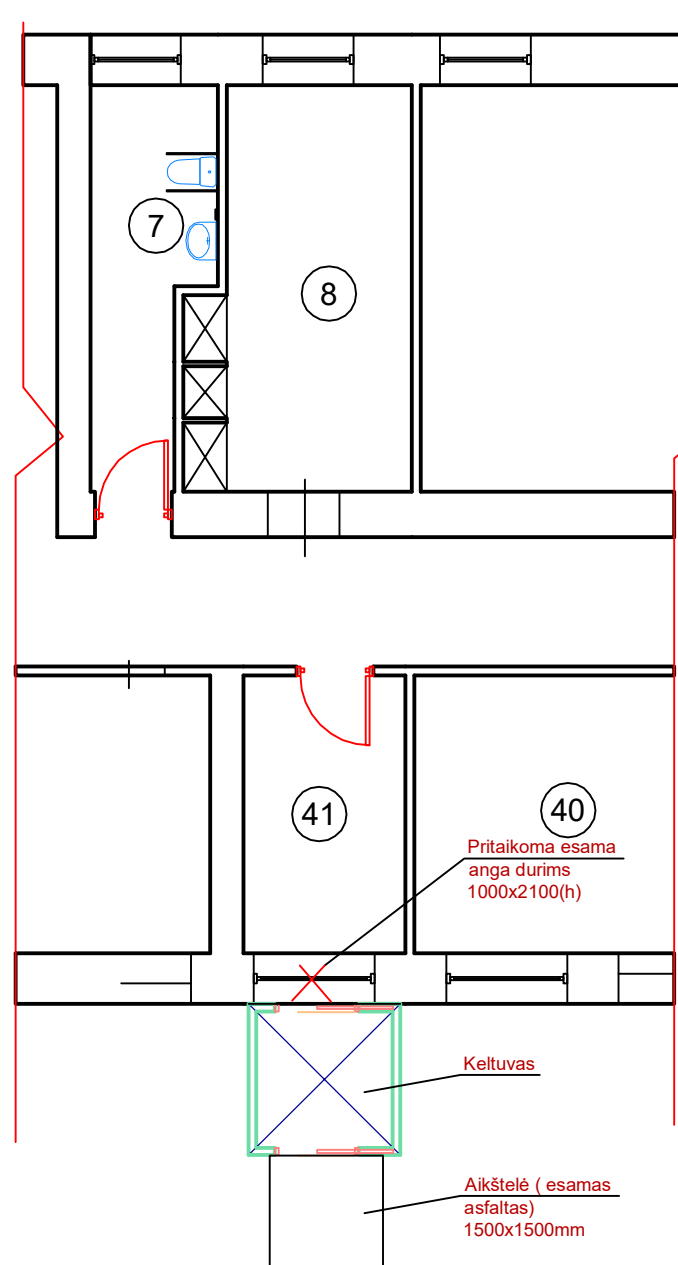
I-o A. PATALPŲ EKSPLIKACIJA

NR.	PAVADINIMAS	Kiekis m <sup>2</sup>		Apdaila		Kiekis m <sup>2</sup>		Kiekis m	
						Ant grindų	Apdaila	Ant sienų	Ant sienų
41	NEĮGALIŲJŲ KELTUVO KORIDORIUS	-	-	26.75	EDT	7.89	PVC	0.90	9.00
7	NEĮGALIŲJŲ TUALETAS	7.85	PLB	33.42	SNPL	7.85	GRPL	1.13	14.13

GR PL - Grindų plytelės. SN PL - Sienų plytelės.

PLB - Pakabinamos lubos amstrog tipo EDT - emulsinis dažymas ant tinko ar gipso

PIRMO AUKŠTO FRAGMENTAS SU ARDOMOMIS  
PATALPOMIS M1:100



I-o A. PATALPŲ ARDYMO DARBŲ LENTELĖ

I-o A. PATALPŲ EKSPLIKACIJA		LUBOS		SIENOS		GRINDYS	
NR.	PAVADINIMAS	Kiekis m <sup>2</sup>	Apdaila	Kiekis m <sup>2</sup>	Apdaila	Kiekis m <sup>2</sup>	Apdaila
41	NEĮGALIŲJŲ KELTUVO KORIDORIUS	-	-	26.75m <sup>2</sup>	SDP	7.89m <sup>2</sup>	SGA
7	NEĮGALIŲJŲ TUALETAS	7.85m <sup>2</sup>	PDP	19.55/13.87m <sup>2</sup>	SPP/MPP	7.85m <sup>2</sup>	SGA

SDP -senų dažų pašalinimas

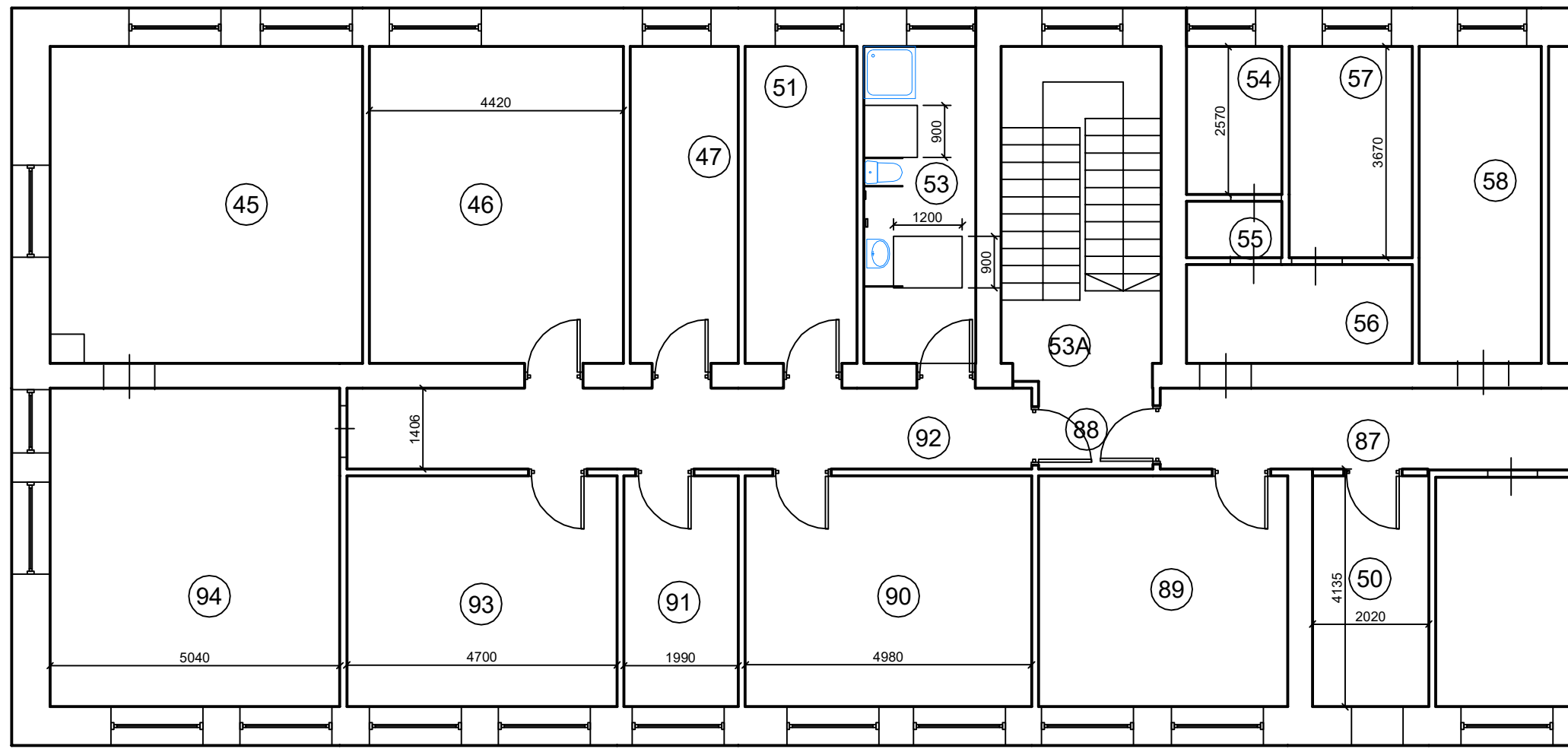
SGA-senų grindų ardymas

SPP-senų plytelių pašalinimas

MPP-medžio plaušo pluošto plytelių pašalinimas

PDP -plastikinių dailylenčių pašalinimas pašalinimas

0	2020.01.10	STATYBOS LEIDIMUI, KONKURSUI IR STATYBAI		
LAIDA	IŠLEIDIMO DATA	LAIDOS STATUSAS, KEITIMO PRIEŽASTIS ( JEI TAIKOMA )		
KVALIFIKACIJA PATVIRT. DOKUMENTO NR.				STATINIO PROJEKTO PAVADINIMAS
				STATINIO NUMERIS IR PAVADINIMAS
1856	PV	R.PILKAUSKAS		Pastato - Globos namų 1C3p rekonstravimo, dalies patalpų paskirties keitimo ir pritaikymo vaikų dienos centro veikloms, Prienų r. sav., Jiežno m., Sodo g. 13, projektas  Statinio numeris ir pavadinimas Statinio numeris plane 01
101	PDV	V.UNDŽENAS		
				DOKUMENTO PAVADINIMAS
				PIRMO AUKŠTO FRAGMENTAS SU ARDOMOMIS PATALPOMIS M1:100
LT	Statytojas arba užsakovas:	Prienų rajono savivaldybė		DOKUMENTO ŽYMUO
				P/0825-PP-SA-10
				LAPAS
				LAPŲ
				0
				1
				1


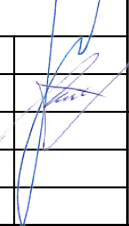


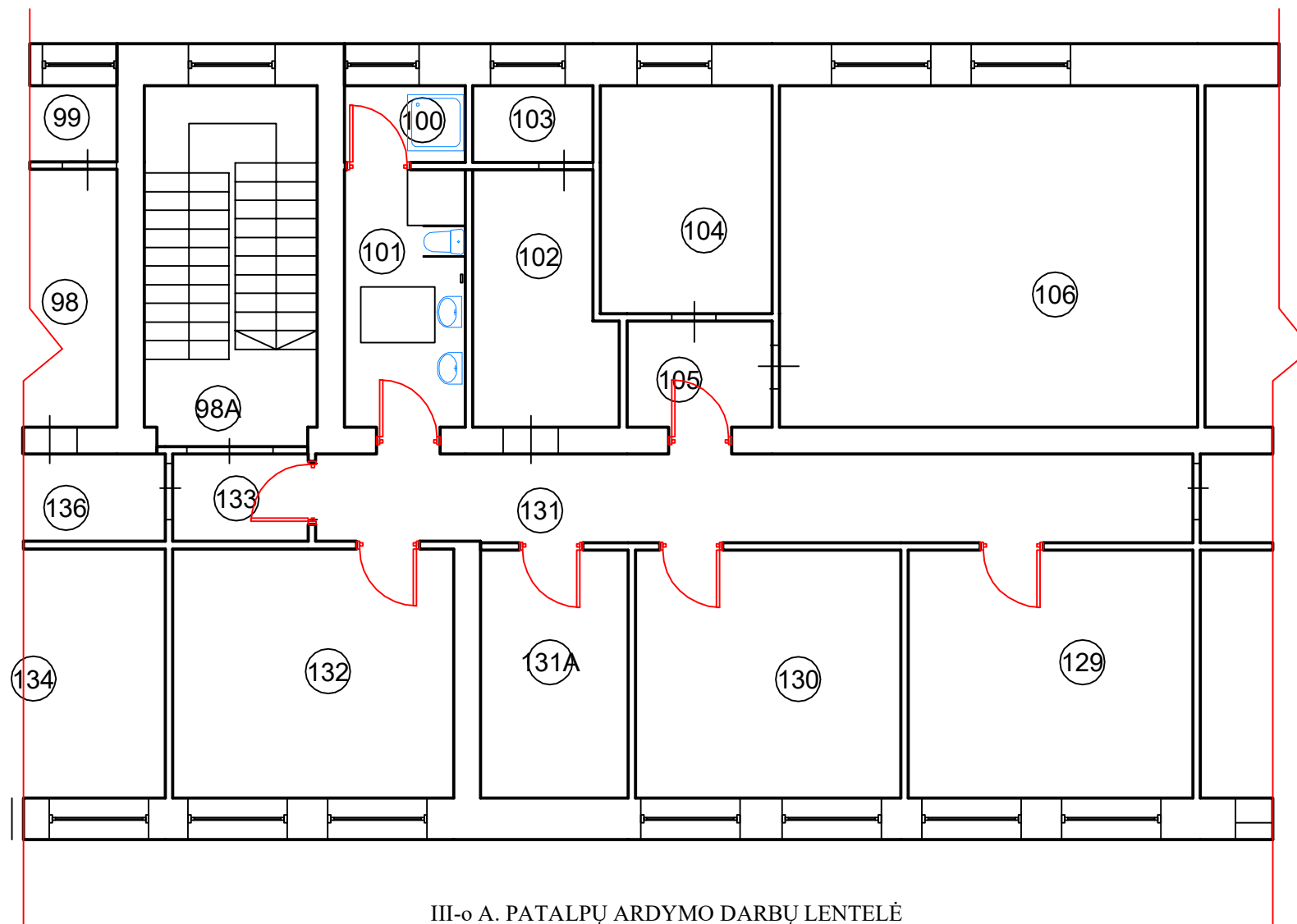
ANTRO AUKŠTO FRAGMENTAS SU ARDOMOMIS  
PATALPOMIS M1:100

II-o A. PATALPŲ ARDYMO DARBŲ LENTELĖ

II-o A. PATALPŲ EKSPLIKACIJA		LUBOS		SIENOS		GRINDYS	
NR.	PAVADINIMAS	Kiekis m <sup>2</sup>	Apdaila	Kiekis m <sup>2</sup>	Apdaila	Kiekis m <sup>2</sup>	Apdaila
50	NEĮGALIŲJŲ Keltuvo KORIDORIUS	-	-	31.66	SDP	8.35m <sup>2</sup>	SGA
51	DARBUOTOJO KABINETAS	-	-	40.05	SDP	10.71m <sup>2</sup>	SKGA
53	ŽŪN SANMAZGAS	-	-	27.62	SDP	10.71m <sup>2</sup>	SKGA
88	HOLAS	-	-	11.48	SDLP	3.02m <sup>2</sup>	SGA
90	DAILĖS UŽSIĖMIMŲ KAB.	-	-	46.54	SDP	19.87m <sup>2</sup>	SGA
91	KERAMIKOS KAITINIMO PATALPA	-	-	31.60	SDP	7.94m <sup>2</sup>	SGA
92	KORIDORIUS	-	-	65.05	SDLP	16.67m <sup>2</sup>	SGA
93	KERAMIKOS UŽSIĖMIMŲ KABINETAS	-	-	44.83	SDP	18.75m <sup>2</sup>	SGA
89	KAMBARYS	-	-	42.63	SDP	-	-
87	KORIDORIUS DALIS LUBŲ	-	-	-	-	-	-

SDP -senų dažų pašalinimas  
SGA-senų grindų ardymas  
SDLP -senų dažų ir lentų pašalinimas  
SKGA-senų keraminių grindų ardymas

0	2020.01.10	STATYBOS LEIDIMUI, KONKURSUI IR STATYBAI	
LAIDA	IŠLEIDIMO DATA	LAIDOS STATUSAS, KEITIMO PRIEŽASTIS ( JEI TAIKOMA )	
KVALIFIKACIJA PATVIRT. DOKUMENTO NR.	 <b>UAB "STATINIŲ PROJEKAVIMO BIURAS"</b> <small>ZIKARO 41a, PAŅEVYZYS TEL. 8(45)502528, FAKS. 8(45)502288</small>	STATINIO PROJEKTO PAVADINIMAS Pastato - Globos namų IC3p rekonstravimo, dalies patalpų paskirties keitimo ir pritaikymo vaikų dienos centro veikloms, Prienų r. sav., Jiezno m., Sodo g. 13, projektas	
		STATINIO NUMERIS IR PAVADINIMAS Statinio numeris plane 01	
1856	PV	R.PILKAUSKAS	
101	PDV	V.UNDŽENAS	
DOKUMENTO PAVADINIMAS		LAIDA	
ANTRO AUKŠTO FRAGMENTAS SU ARDOMOMIS PATALPOMIS M1:100		0	
LT	Statytojas arba užsakovas: Prienų rajono savivaldybė	DOKUMENTO ŽYMUO P/0825-PP-SA-11	LAPAS 1
			LAPŲ 1




TREČIO AUKŠTO FRAGMENTAS SU ARDOMOMIS  
PATALPOMIS M1:100

III-o A. PATALPŲ ARDYMO DARBŲ LENTELE

III-o A. PATALPŲ EKSPLIKACIJA		LUBOS		SIENOS		GRINDYS	
NR.	PAVADINIMAS	Kiekis m <sup>2</sup>	Apdaila	Kiekis m <sup>2</sup>	Apdaila	Kiekis m <sup>2</sup>	Apdaila
104	VIRTUVĖLĖ	-	-	34.16	SDP	10.31m <sup>2</sup>	SGA
105	HOLAS	-	-	16.42	SDP	4.02m <sup>2</sup>	SGA
106	BENDRAS KAMBARYS	-	-	62.78	SDP	-	-
129	VEIKLŲ KAMBARYS	-	-	43.84	SDP	18.69m <sup>2</sup>	SGA
130	VEIKLŲ KAMBARYS	-	-	41.94	SDP	18.37m <sup>2</sup>	SGA
131	KORIDORIUS	-	-	78.72	SDLP	19.90m <sup>2</sup>	SGA
132	VEIKLŲ KAMBARYS	-	-	43.62	SDP	18.38m <sup>2</sup>	SGA
133	HOLAS	-	-	12.02	SDLP	3.13m <sup>2</sup>	SGA
131A	ŽN Keltuvo Koridorius	-	-	33.74	SDP	9.57m <sup>2</sup>	SGA
101	ŽN WC	-	-	32.23	SDP	8.07m <sup>2</sup>	SGA
101	ŽN DUŠAS	-	-	14.48	SDP	2.40m <sup>2</sup>	SGA


SDP -senų dažų pašalinimas  
SGA-senų grindų ardymas  
SDLP -senų dažų ir lentų pašalinimas

0	2020.01.10	STATYBOS LEIDIMUI, KONKURSUI IR STATYBAI			
LAIKA	IŠLEIDIMO DATA	LAIDOS STATUSAS , KEITIMO PRIEŽASTIS ( JEI TAIKOMA )			
KVALIFIKACIJA PATVIRT. DOKUMENTO NR.	 <b>UAB "STATINIŲ PROJEKAVIMO BIURAS"</b> <small>ZIKARO 41a, PANEVŽYBIS TEL. 8(415)202288, FAKS 8(415)202288</small>			STATINIO PROJEKTO PAVADINIMAS	
				Pastato - Globos namų 1C3p rekonstravimo, dalies patalpų paskirties keitimo ir pritaikymo vaikų dienos centro veikloms, Prienų r. sav., Jiežno m., Sodo g. 13, projektas	
1856	PV	R.PILKAUSKAS		STATINIO NUMERIS IR PAVADINIMAS Statinio numeris plane 01	
101	PDV	V.UNDZĖNAS			
LT	Statytojas arba užsakovas: Prienų rajono savivaldybė			DOKUMENTO PAVADINIMAS	LAIKA
				TREČIO AUKŠTO FRAGMENTAS SU ARDOMOMIS PATALPOMIS M1:100	0
				DOKUMENTO ŽYMUO	LAPAS
				P/0825-PP-SA-12	LAPŲ
				1	1

FASADO FRAGMENTAS SU  
KELTUVU

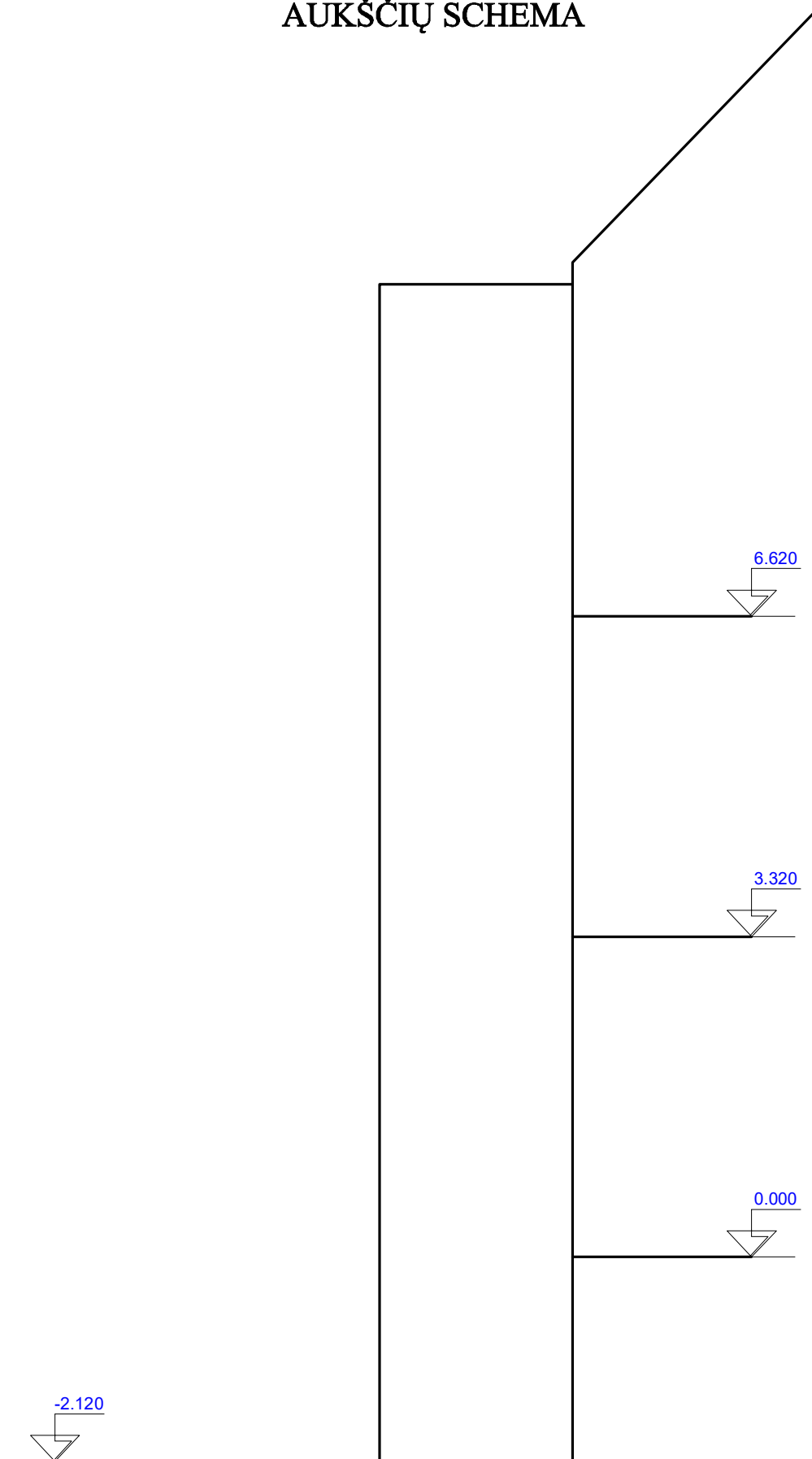



**KELTUVAS NEIĞALIESIEMS**

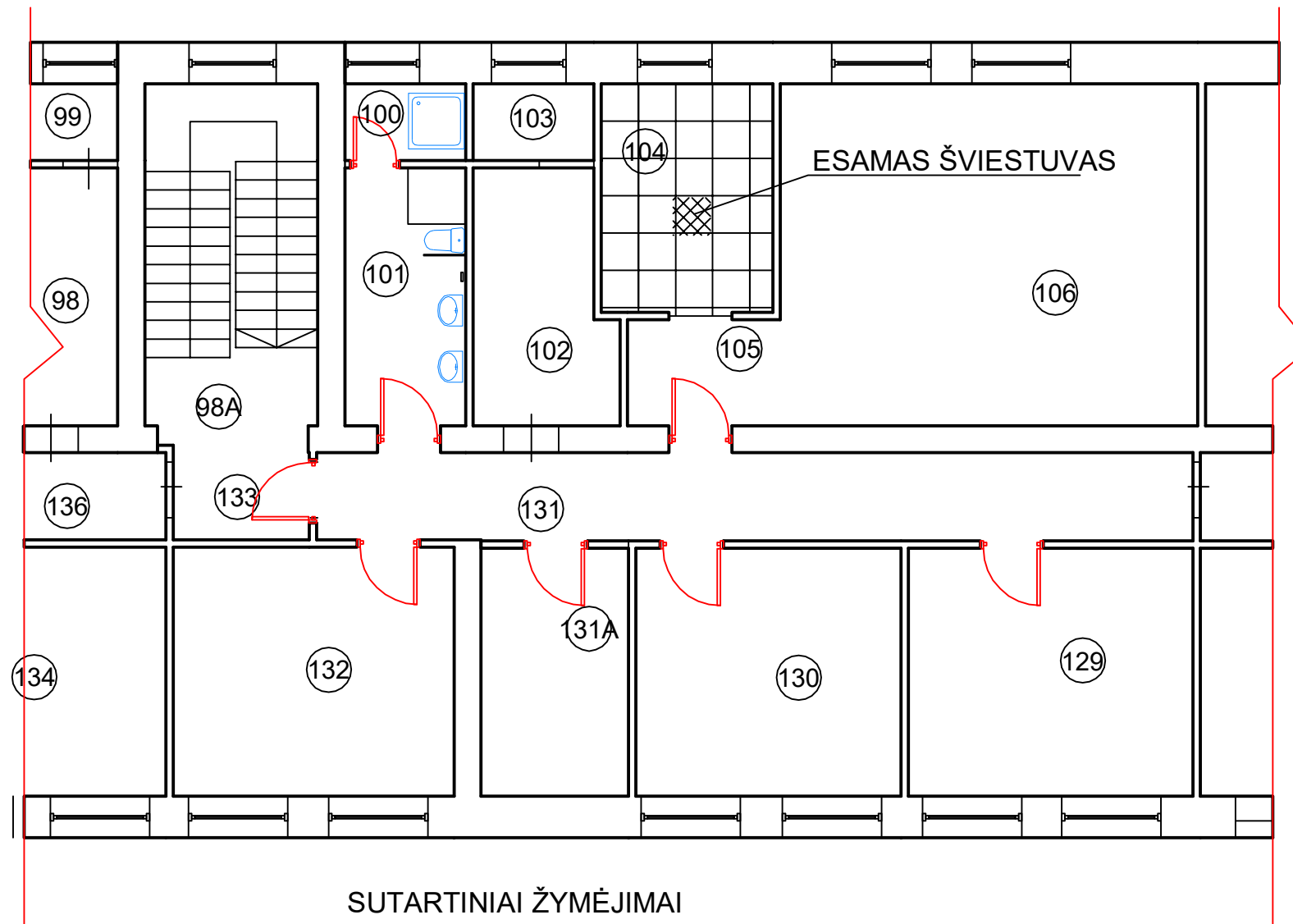
0		2020.01.10		STATYBOS LEIDIMUI, KONKURSUI IR STATYBAI	
LAIDA		IŠLEIDIMO DATA		LAIDOS STATUSAS , KEITIMO PRIEŽASTIS ( JEI TAIKOMA )	
KVALIFIKACIJA PATVIRT. DOKUMENTO NR.		 <b>UAB "STATINIŲ PROJEKAVIMO BIŪRAS"</b> <small>ZIKARO 41a, PANEVŽYBĖ TEL. (810) 302220, FAKSAS (810) 302221</small>		STATINIO PROJEKTO PAVADINIMAS Pastato - Globos namų IC3p rekonstravimo, dalies patalpų paskirties keitimo ir pritaikymo vaikų dienos centro veikloms, Prienų r. sav., Jiezo m., Sodo g. 13, projektas	
1856		PV		R.PILKAUSKAS	
101		PDV		V.UNDŽENAS	
				STATINIO NUMERIS IR PAVADINIMAS Statinio numeris plane 01	
				DOKUMENTO PAVADINIMAS FASADO FRAGMENTAS SU KELTUVU M1:100	
				DOKUMENTO ŽYMUO P/0825-PP-SA-13	
LT		Statytojas arba užsakovas: Prienų rajono savivaldybė		LAIDA 0	
				LAPAS 1	
				LAPŲ 1	



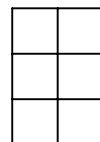
# KELTUVO SUSTOJIMŲ AUKŠČIŲ SCHEMA



0	2020.01.10	STATYBOS LEIDIMUI, KONKURSUI IR STATYBAI				
LAI DA	IŠLEIDIMO DATA	LAIDOS STATUSAS , KEITIMO PRIEŽASTIS ( JEI TAIKOMA )				
KVALIFIKACIJA PATVIRT. DOKUMENTO NR.	 <b>UAB "STATINIŲ PROJEKTAVIMO BIURAS"</b> <small>ZIKARO 41a, PANEVŽYBIS TEL. 8(415)202288, FAKS 8(415)202286</small>			STATINIO PROJEKTO PAVADINIMAS Pastato - Globos namų 1C3p rekonstravimo, dalies patalpų paskirties keitimo ir pritaikymo vaikų dienos centro veikloms, Prienų r. sav., Jiežno m., Sodo g. 13, projektas		
1856	PV	R.PILKAUSKAS		STATINIO NUMERIS IR PAVADINIMAS Statinio numeris plane 01		
101	PDV	V.UNDZĖNAS				
				DOKUMENTO PAVADINIMAS Keltuvo sustojimų aukščių schema	LAI DA	
					0	
LT	Statytojas arba užsakovas: Prienų rajono savivaldybė			DOKUMENTO ŽYMUO P/0825-PP-SA-14	LAPAS 1	LAPŲ 1




SUTARTINIAI ŽYMĖJIMAI

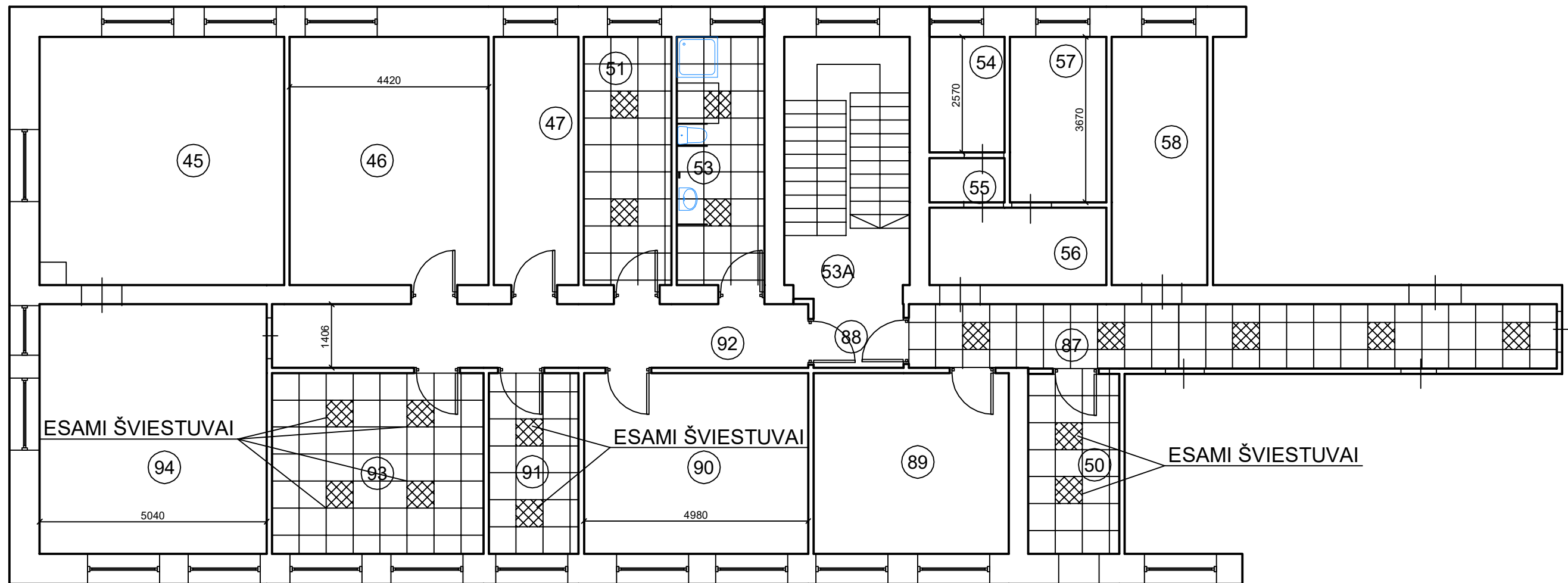


PAKABINAMOS "ARMSTRONG  
TIPO LUBOS

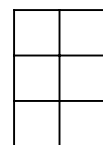


Į LUBAS ĮLEIDŽIAMSI ŠVIESTUVAI

0	2020.01.10	STATYBOS LEIDIMUI, KONKURSUI IR STATYBAI	
LAIDA	IŠLEIDIMO DATA	LAIDOS STATUSAS, KEITIMO PRIEŽASTIS ( JEI TAIKOMA )	
KVALIFIKACIJA PATVIRT. DOKUMENTO NR.	 <b>UAB "STATINIŲ PROJEKAVIMO BIURAS"</b> <small>ZIVARGO 41a, PANEVYZYB TEL. 8(46)206220, FAKS. 8(46)206220</small>		STATINIO PROJEKTO PAVADINIMAS
			Pastato - Globos namų 1C3p rekonstravimo, dalies patalpų paskirties keitimo ir pritaikymo vaikų dienos centro veikloms, Prienų r. sav., Jiezno m., Sodo g. 13, projektas
1856	PV	R.PILKAUSKAS	STATINIO NUMERIS IR PAVADINIMAS
101	PDV	V.UNDŽENAS	Statinio numeris plane 01
			DOKUMENTO PAVADINIMAS
			TREČIO AUKŠTO PLANAS M1:100 SU PAKABINAMOMIS LUBOMIS
LT	Statytojas arba užsakovas:	Prienų rajono savivaldybė	DOKUMENTO ŽYMUO
			P/0825-PP-SA-15
			LAPAS
			LAPŲ
			1
			1




SUTARTINIAI ŽYMĖJIMAI

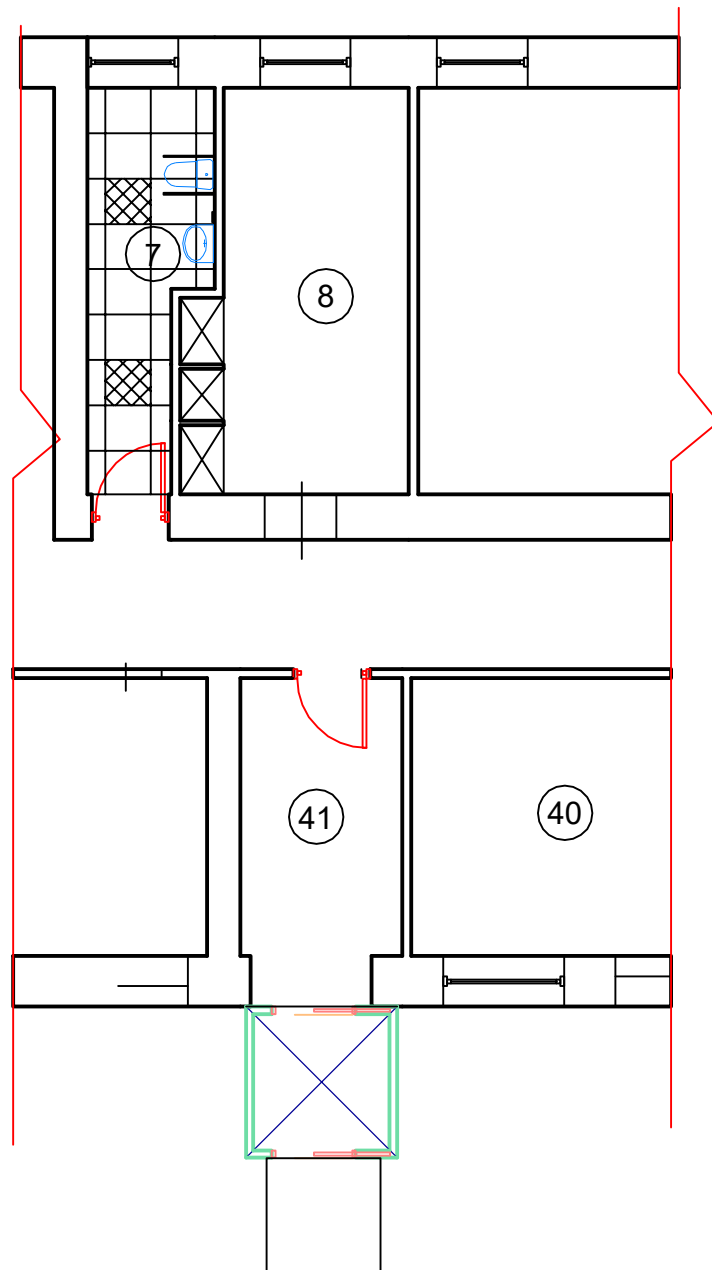


PAKABINAMOS "ARMSTRONG  
TIPO LUBOS

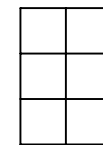


Į LUBAS ĮLEIDŽIAMIS ŠVIESTUVAI

0	2020.01.10	STATYBOS LEIDIMUI, KONKURSUI IR STATYBAI							
LAIDA	IŠLEIDIMO DATA	LAIDOS STATUSAS, KEITIMO PRIEŽASTIS (JEI TAIKOMA)							
KVALIFIKACIJA PATVIRT. DOKUMENTO NR.	 <b>UAB "STATINIŲ PROJEKTAVIMO BIURAS"</b> <small>ZIKARO 41A, PANEVŽYŠ TEL. 8(45)262298, FAKS. 8(45)262298</small>		STATINIO PROJEKTO PAVADINIMAS Pastato - Globos namų IC3p rekonstravimo, dalies patalpų paskirties keitimo ir pritaikymo vaikų dienos centro veikloms, Prienų r. sav., Jiezo m., Sodo g. 13, projektas						
1856	PV	R.PILKAUSKAS							
101	PDV	V.UNDŽENAS							
STATINIO NUMERIS IR PAVADINIMAS Statinio numeris plane 01			DOKUMENTO PAVADINIMAS <b>ANTRO AUKŠTO PLANAS M1:100 SU PAKABINAMOMIS LUBOMIS</b>						
LT	Statytojas arba užsakovas: Prienų rajono savivaldybė	DOKUMENTO ŽYMUO P/0825-PP-SA-16	<table border="1"> <tr> <td>LAIDA</td> <td>0</td> </tr> <tr> <td>LAPAS</td> <td>1</td> </tr> <tr> <td>LAPŲ</td> <td>1</td> </tr> </table>	LAIDA	0	LAPAS	1	LAPŲ	1
LAIDA	0								
LAPAS	1								
LAPŲ	1								




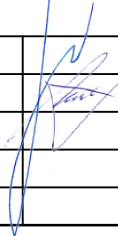
SUTARTINIAI ŽYMĖJIMAI



PAKABINAMOS "ARMSTRONG TIPO LUBOS



Į LUBAS ĮLEIDŽIAMIS ŠVIESTUVAI

0	2020.01.10	STATYBOS LEIDIMUI, KONKURSUI IR STATYBAI				
LAIDA	IŠLEIDIMO DATA	LAIDOS STATUSAS, KEITIMO PRIEŽASTIS ( JEI TAIKOMA )				
KVALIFIKACIJA PATVIRT. DOKUMENTO NR.	 <b>UAB "STATINIŲ PROJEKTAVIMO BIURAS"</b> <small>ZIKARO 41a, PANEVŽYŠ TEL. 8(459)02220, FAKS 8(459)02218</small>			STATINIO PROJEKTO PAVADINIMAS Pastato - Globos namų 1C3p rekonstravimo, dalies patalpų paskirties keitimo ir pritaikymo vaikų dienos centro veikloms, Prienų r. sav., Jiežno m., Sodo g. 13, projektas		
				STATINIO NUMERIS IR PAVADINIMAS Statinio numeris plane 01		
1856	PV	R.PILKAUSKAS		DOKUMENTO PAVADINIMAS <b>PIRMO AUKŠTO PLANAS M1:100          SU PAKABINAMOMIS LUBOMIS</b>	LAIDA	
101	PDV	V.UNDŽENAS			0	
LT	Statytojas arba užsakovas: Prienų rajono savivaldybė		DOKUMENTO ŽYMUO P/0825-PP-SA-17		LAPAS 1	LAPŲ 1