

**UŽDAROJI AKCINĖ BENDROVĖ
“RUSNĖ”**

OBJEKTAS Nr. 2018-89

**LT-44313 KAUNAS
MIŠKO 30 - 78
TEL.8-37 32 03 65 faks 32 00 25
Mob. (8-699) 34205
www.rusne.lt, rusne@rusne.lt**

STATYTOJAS:	UAB „VIADOS NT“
STATYBOS VIETA:	PANEVĖŽIO R. SAV., PANEVĖŽIO SEN., ŪTOS K., BALTIJOS KELIO G.30
PROJEKTO PAVADINIMAS:	PREKYBOS PASKIRTIES PASTATO – OPERATORINĖS SU DEGALINE, PANEVĖŽIO R. SAV., PANEVĖŽIO SEN., BALTIJOS KELIO G. 30, STATYBOS PROJEKTAS
STATYBOS RŪŠIS :	NAUJA STATYBA
STATINIO KATEGORIJA:	YPATINGASIS STATINYS
STADIJA:	PROJEKTINIAI PASIŪLYMAI PP
DALIS:	SUSISIEKIMO DALIS 2018-89-PP-S
TOMAS:	01

DIREKTORIUS

A.MAČIONIS

PROJEKTO VADOVAS
ATESTUOTAS AM 2012-12-19 Nr. 1450

A.MAČIONIS

ĮMONĖS KODAS 132754130 , ATESTUOTA 2007-12-14 Nr. 0137
APLINKOS MINISTERIJOJE

SUBRANGOVAS: UAB „KELPROJEKTAS“, „ I. Kanto g. 25, LT-44296, Kaunas, Lietuva.
Tel.: (8~37) 223 186, faksas: (8~37) 205 227, el. paštas: info@kelprojektas.lt, www.kelprojektas.lt;
Įmonės kodas 234004210

PROJEKTO VADOVAS
ATESTUOTAS AM 2004-04-20 Nr. 13927

A. STONIUS

TECHNINĖ PROJEKTAVIMO UŽDUOTIS

UŽSAKOVAS: UAB „RUSNĖ“, Miško g. 30-78, Kaunas

STATYTOJAS: UAB „Viados NT“

PROJEKTO PAVADINIMAS: Prekybos paskirties pastato – operatorinės su degaline, Panevėžio r. sav., Panevėžio sen., Ūtos k., Baltijos Kelio g. 30, statybos projektas.

OBJEKTO ADRESAS: Ūtos k., Panevėžio r. sav.

STATINIO KATEGORIJA: ypatingas statinys

STATYBOS RŪŠIS: statyba

PROJEKTAVIMO STADIJA: projektiniai pasiūlymai

REIKALAVIMAI: išnagrinėti vietovės eismo sudėtį, transporto priemonių srautus, parengti projektinius pasiūlymus (2 variantus, dvi alternatyvas, parengti papildomą variantą su nauja išvažą į A10), numatyti eismo saugumo priemones, sprendiniai preliminarūs.

PATEIKIAMA: LAKD projektavimo (prisijungimo) techninės sąlygos 2018 09 20, Nr. (6.6)2-4616.

SUDERINTA:

UŽSAKOVAS:

STATINIO PROJEKTO VADOVAS:



LIETUVOS AUTOMOBILIŲ KELIŲ DIREKCIJA PRIE SUSISIEKIMO MINISTERIJOS

UAB „Viados NT“
Senasis Ukėgė kel. 4, Užubalių k.
LT-14302 Vilniaus r. sav.

2018-09-20 Nr. (6.6)2- 4616
2018-09-06 Nr. _____

DĖL TECHNINIŲ SĄLYGŲ NUSTATYMO

Lietuvos automobilių kelių direkcija prie Susisiekimo ministerijos (toliau – Kelių direkcija) išnagrinėjo elektroniniu paštu 2018-09-06 gautą Jūsų prašymą dėl techninių sąlygų nustatymo prekybos paskirties pastato – operatorinės su degaline, Baltijos Kelio g. 1, Ūtos k., Panevėžio r. sav., statybos projektui rengti. Projekto rengėja – UAB „Rusnė“, statytoja – UAB „Viados NT“.

Kelių direkcija nustato šias sąlygas, susijusias su valstybinės reikšmės magistraliniu keliu Nr. A10 Panevėžys–Pasvalys–Ryga (toliau – magistralinis kelias):

- 1) projektą rengti vadovaujantis galiojančiais statybos techniniais reglamentais ir kitais teisės aktais;
- 2) reikalavimai statiniams:
 - a) statinius projektuoti ir statyti vadovaujantis kelių techninio reglamento KTR 1.01:2008 „Automobilių keliai“ (toliau – KTR 1.01:2008), patvirtinto Lietuvos Respublikos aplinkos ministro ir Lietuvos Respublikos susisiekimo ministro 2008 m. sausio 9 d. įsakymu Nr. D1-11/3-3 reikalavimais;
 - b) poilsio ir automobilių stovėjimo aikštelę, požeminius kuro rezervuarus ir kolonėles projektuoti ir statyti vadovaujantis kelių techninio reglamento KTR 1.01:2008 17 lentele, įvertinus galimą kelio plėtrą;
 - c) vizualios reklamos ir atvirų vandens telkinių magistralinio kelio apsaugos zonoje neprojektuoti ir neįrenginėti.
- 3) reikalavimai inžineriniams tinklams:
 - a) inžinerinių tinklų projektą rengti vadovaujantis Automobilių kelių juostos naudojimo inžineriniams tinklams kloti bendrųjų taisyklių BT ITK 09 (toliau – BT ITK 09), patvirtintų Kelių direkcijos generalinio direktoriaus 2009 m. spalio 27 d. įsakymu Nr. V-329 ir KTR 1.01:2008 reikalavimais, įvertinant magistralinio kelio plėtrą;
 - b) inžinerinius tinklus projektuoti ir kloti už magistralinio kelio juostos ribų; išimties gali būti taikomos tik dėl kliūčių (kliūtėmis inžinerinių tinklų klojimui laikomi statiniai (tarp jų ir keliai), išskyrus nesudėtingus (tarp jų laikinus), ypač nepalankios reljefo sąlygos, vandens telkiniai, kultūros paveldo statiniai, valstybės saugomi objektai, vandens nuleidimo sistemos (grioviai, drenažai ir t. t.), kelio įrenginiai (privatūs žemės sklypai kliūtėmis nėra laikomi));
 - c) inžinerinių tinklų sankirtų su magistraliniu keliu įrengimą numatyti tik uždaruoju klojimo būdu (tinklus įrengti dėkle (visoje kelio juostoje));
 - d) inžinerinių tinklų sankirtas su magistraliniu keliu numatyti kuo statesniu kampu, siauriausiose kelio statinio vietose, apeinant sankryžas, nuovažas ir kitus kelio elementus, gylį (ne mažiau 1,5 m nuo griovio dugno) ir vietą parenkant individualiai;

- e) kabelines spintas ir kitus antžeminius objektus projektuoti tik už magistralinio kelio juostos ribų, išlaikant bent minimalų (o esant techninėms galimybėms – optimalų) laisvos nuo kliūčių zonos plotį, nurodytą KTR 1.01:2008 185 punkte; brėžiniuose nurodyti atstumus nuo eismo juostos krašto iki šalia kelio projektuojamų antžeminių objektų;
 - f) lietaus nuotekų tinklų bei paviršinio vandens nuleidimo nuo planuojamos teritorijos į magistralinio kelio vandens nuvedimo griovius ir įrenginius neprojektuoti. Vandens nuvedimas nuo planuojamos teritorijos turi būti projektuojamas tik į savo žemės sklypą.
- 4) reikalavimai susisiekimui:
- a) įvažiavimą ir išvažiavimą iš sklypo (sklypų) numatyti tik iš vietinės reikšmės kelių (gatvių), naudojant jau esamas, teisėtai nuo kelio įrengtas nuovažas; naujų nuovažų nuo magistralinio kelio neplanuoti ir neįrenginėti;
 - b) parengti projektinius sprendinius su skirtingais eismo organizavimo tipais (atskiras alternatyvas), įvertinti dėl planuojamos ūkinės veiklos susidarysiančius transporto priemonių srautus (sudėtį, intensyvumą ir t. t.), atitinkamai numatyti priemones eismo saugau magistraliniame kelyje užtikrinti. Atlikti šių sprendinių poveikio kelių saugumui vertinimą. Vertinimo išvadas pateikti Kelių direkcijos rengiamų kelių ir kelio statinių koordinavimo komisijai.
- 5) kiti reikalavimai:
- a) projekte pažymėti valstybinės reikšmės magistralinio kelio juostos/statinio ribas;
 - b) jeigu sprendiniai numatomi kelių statiniuose, inicijuoti partnerystės sutarties pasirašymą, kurios pagrindu būtų rengiamas atskiras statinio, projektuojamo magistralinio kelio statinyje (unik. Nr. 4400-1582-2616), projektas;
 - c) parengtą projektą ir sprendinių brėžinių kopijas (kurios turės likti Kelių direkcijoje) kartu su prašymu dėl projekto patikrinimo, pritarimo ir derinimo pateikti peržiūrėti ir derinti Kelių direkcijos rengiamų kelių ir kelių statinių projektų koordinavimo komisijai (išankstinė registracija tel. (8 5) 232 9664, el. p. povilas.alisauskas@lakd.lt);
 - d) esant poreikiui, vadovaujantis BT ITK 09 2 priedu (privalomasis), kartu su projektu pateikti pasirašytą (su inžinerinių tinklų valdytoju ir kelio savininku) inžinerinių tinklų klojimo, priežiūros, rekonstrukcijos ir iškėlimo sutartį.

Šias prisijungimo sąlygas teisės aktų nustatyta tvarka galite apskųsti Valstybinei teritorijų planavimo ir statybos inspekcijai prie Aplinkos ministerijos arba Vilniaus apygardos administraciniam teismui per 1 mėnesį nuo jų gavimo dienos.

Projektų įgyvendinimo ir techninės priežiūros
skyriaus vedėjas, papildomai vykdomas
direktoriaus pavaduotojų funkcijas

Eduardas Grinaveckas

1. BENDRA INFORMACIJA

Prekybos paskirties pastato – operatorinės su degaline, Panevėžio r. sav., Panevėžio sen., Ūtos k., Baltijos Kelio g. 30, statybos projektas projektiniai pasiūlymai parengti vadovaujantis projektavimo darbų sutartimi 2018 UAB „Rusnė“ ir UAB „Kelprojektas“.

Projekto projektinių pasiūlymų sprendiniai atlikti pagal Lietuvos Respublikoje galiojančias statybinės normas ir taisykles taip pat įvertinus magistralinio kelio plėtrą. Statybinėms medžiagoms ir gaminiams, naudojamiems statyboje, taikomi galiojantys valstybiniai standartai bei europiniai EN standartai, kurių vartojimas yra įteisintas Lietuvos Respublikos atitinkamų žinybų.

Atsižvelgiant į Lietuvos automobilių kelių direkcijos išduotas 2018-09-20 technines sąlygas Nr. (6.6)2-4616, šiuose projektiniuose pasiūlymuose pateikiamas eismo organizavimo variantas.

2. UŽSAKOVAS (STATYTOJAS)

UAB „Rusnė“ Miško g. 30-78, LT-44313 Kaunas.

3. PROJEKTUOTOJAS

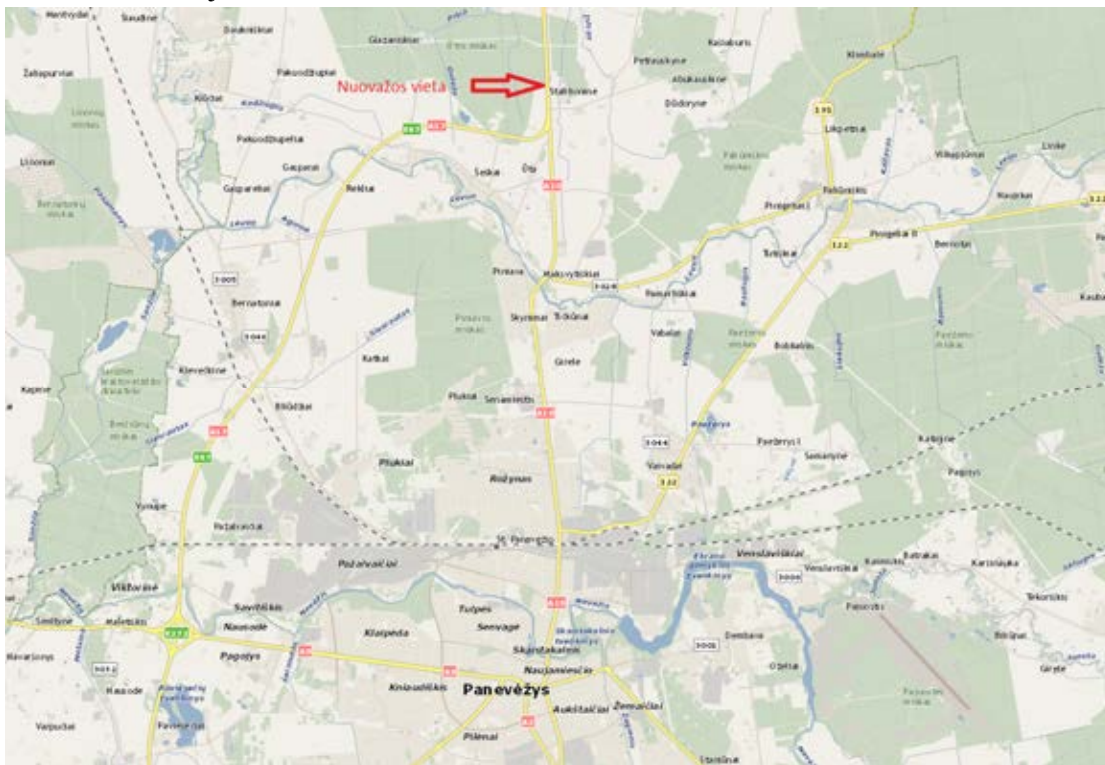
UAB „Kelprojektas“, I. Kanto g. 25, LT-44296 Kaunas, tel. (8 37) 22 31 86, faks. (8 37) 20 52 27, el. p. info@kelprojektas.lt

Statinio projekto vadovas – Audrius Stonius, tel. 8 618 18844, el. p. audrius.stonius@kelprojektas.lt

4. ESAMŲ SUSISIEKIMO KOMUNIKACIJŲ TECHNINĖ BŪKLĖ

Planuojamas objektas yra magistralinio A10 Panevėžys–Pasvalys–Ryga kairėje pusėje 9,80 km kilometre. Vietovė yra Panevėžio rajono savivaldybės teritorijoje.

Šalia kelio neužstatyta teritorija, aplinkui vyrauja pievos bei dirbami laukai. Teritorijoje numatoma pastatyti degalinę su parduotuve. Pasiūlymų projekto tikslas suprojektuoti įvažą bei išvažą jau esamos grūntinės nuovažos vietoje.



4.1 pav. Nagrinėjamos teritorijos vieta

5. PAGRINDINIAI MOTYVAI, PAGRINDŽIANTYS PATEIKTUS PROJEKTINIUS SPRENDINIUS

Pagrindiniai motyvai, pagrindžiantys pateiktus projektinius sprendinius yra:

- LAKD prisijungimo sąlygos;
- projektinių pasiūlymų techninė užduotis;
- tokio tipo projektų projektavimo patirtis.

6. INFORMACIJA IR SPRENDINIŲ DUOMENYS**6.1 Transporto priemonių srantai**

Vidutinis metinis paros eismo intensyvumas (VMPEI) magistraliniame A10 Panevėžys–Pasvalys–Ryga kelyje (matavimo postas 22,61 km) 2017 m. duomenimis buvo 9580 aut./parą, tame skaičiuje sunkiojo transporto 2787 aut./parą. Eismo intensyvumo duomenys gauti iš VĮ „Transporto ir kelių tyrimo institutas“.

6.2 Projektiniai sprendiniai

Įvažiavimų projektiniai pasiūlymai paruošti į atsižvelgiant į Lietuvos automobilių kelių direkcijos išduotas 2018-09-20 technines sąlygas Nr. (6.6)2-4616. Siūlomas eismo organizavimo variantas.

Eismo organizavimą į dešinėje pusėje esančią degalinę organizuoti uždarant kairinius posūkius į degalinę bei iš jos.

III variantas. Siūloma įvažiavimą bei išvažiavimą iš degalinės organizuoti per vieną nuovažą, kurioje įrengiama iškili skiriamoji salelė. Įrengti lėtėjimo bei greitėjimo juostas kelyje A10. Taip pat pakeisti eismo organizavimą į A10 kelio dešinėje pusėje jau esančią degalinę, panaikinant šiuo metu esančius kairinius posūkius tiek įvažiuojant, tiek išvažiuojant iš degalinės. Šiuo atveju įrengiant iškilią skiriamąją salelę A10 kelyje, taip fiziškai uždarant kairinių posūkių galimybę. Skiriamosios salelės esančios A10 kelyje plotis 1,40 m. Remiantis statybos rekomendacijų R 36–01 „Automobilių kelių sankryžos“ 3 lentele įvažiavimo spindulys rengeamas $R = 20$ m, išvažiavimo spindulys $R = 15$ m. Įvažiavimo ir išvažiavimo dangos plotis 5,50 m. Lėtėjimo juostos ilgis projektuojamas 70,00 m, pereinimo ilgis 60,00 m. Greitėjimo juostos ilgis 60,00 m, pereinimo ilgis 60,00 m.

Saugaus eismo organizavimui projektuojamas nuovažos apstatymas kelio ženklais. Kelio ženklų atramos statomos vadovaujantis PĮT KŽA 08 („Kelio ženklų atramų parinkimo, projektavimo ir įrengimo taisyklės“). Eismo organizavimui, atliekamas dangos ženklavimas. Kelio danga ženklinama naudojant polimerines medžiagas ir dažus.

7. PROJEKTINIŲ SPRENDINIŲ TECHNINIAI RODIKLIAI

III variantas. Įvažiavimo spindulys R-20 m, išvažiavimo spindulys R15. Įvažiavimo ir išvažiavimo dangos plotis 5,50 m. Lėtėjimo juostos ilgis 70,0 m, greitėjimo juostos ilgis 60,0 m, pereinamieji plotis 60,0 m. Skiriamosios salelės plotis 1,40 m.

8. PROJEKTO RENGIMO IR PAGRINDINIAI NORMATYVINIAI STATYBOS TECHNINIAI DOKUMENTAI

8.1 Projekto rengimo dokumentai:

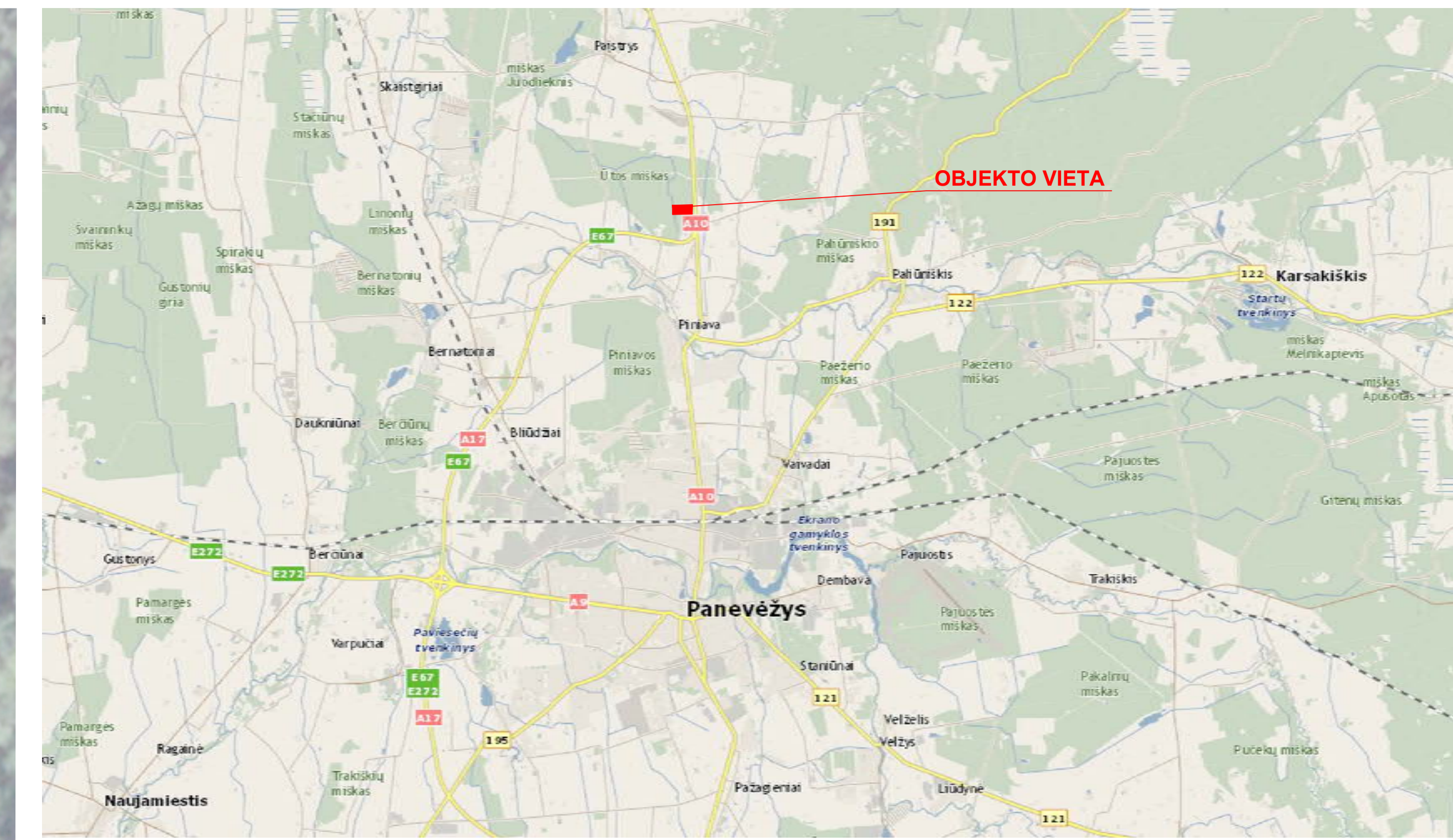
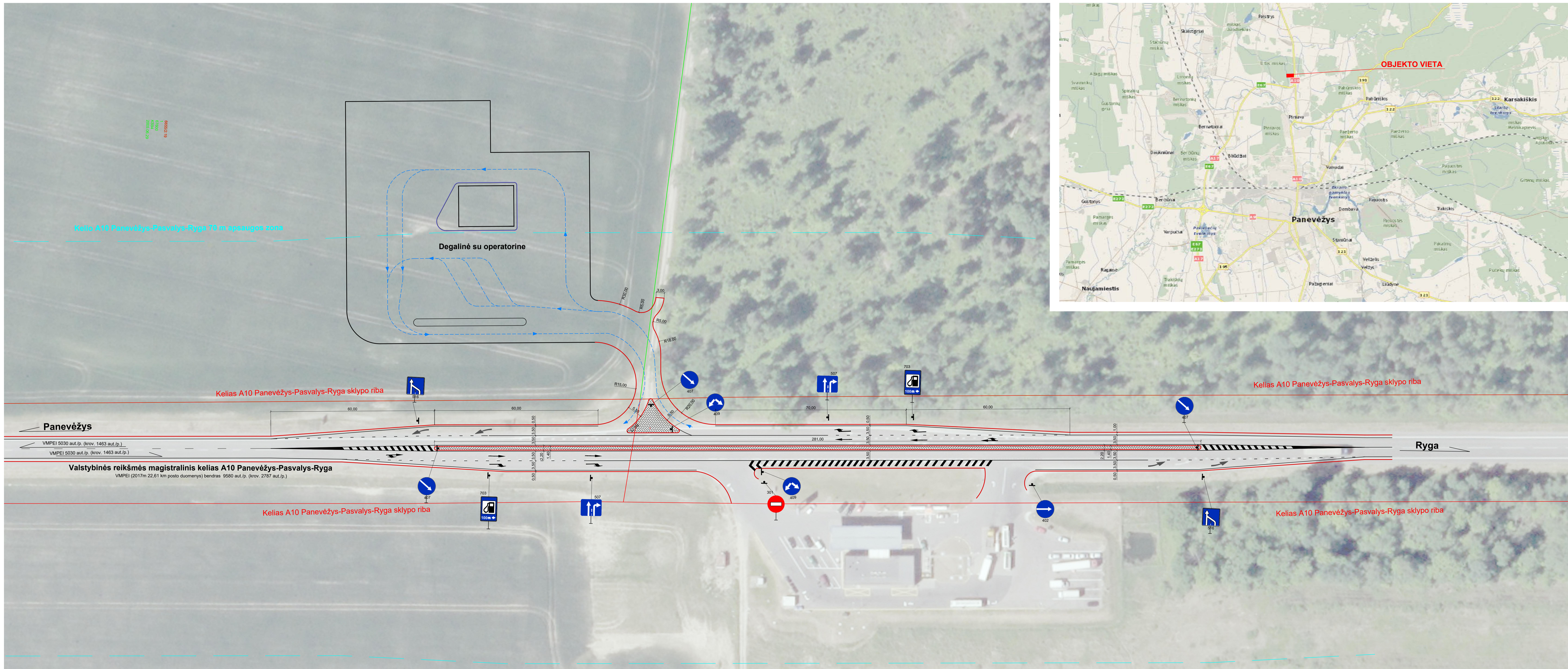
Dokumento indeksas	Pavadinimas	Pastabos
	LAKD prisijungimo sąlygos	
	Projektinių pasiūlymų techninė užduotis	

8.2 Normatyviniai statybos techniniai dokumentai:

STR 1.04.04:2017	Statinio projektavimas, projekto ekspertizė
STR 1.06.01:2016	Statybos darbai. Statinio statybos priežiūra
STR 2.01.01(1):2005	Esminis statinio reikalavimas. Mechaninis atsparumas ir pastovumas
STR 2.01.01(3):1999	Esminiai statinio reikalavimai. Higiena, sveikata, aplinkos apsauga
STR 2.01.01(4):2008	Esminis statinio reikalavimas „Naudojimo sauga“
STR 2.01.01(5):2008	Esminis statinio reikalavimas „Apsauga nuo triukšmo“
STR 2.01.07:2003	Pastatų vidaus ir išorės aplinkos apsauga nuo triukšmo
STR 2.03.01:2001	Statiniai ir teritorijos. Reikalavimai žmonių su negalia reikmėms
STR 2.06.04:2014	Gatvės ir vietinės reikšmės keliai. Bendrieji reikalavimai
KTR 1.01:2008	Automobilių keliai
KPT SDK 07	Automobilių kelių standartizuotų dangų konstrukcijų projektavimo taisyklės
KPT TAS 09	Automobilių kelių transporto priemonių apsauginių atitvarų sistemų projektavimo taisyklės
PĮT KŽA 08	Kelio ženklų atramų parinkimo, projektavimo ir įrengimo taisyklės
ĮT TRINKELĖS 14	Automobilių kelių dangos konstrukcijos iš trinkelėlių ir plokščių įrengimo taisyklės
KPT VNS 16	Automobilių kelių vandens nuleidimo sistemų projektavimo taisyklės
R PDTP 12	Pėsčiųjų ir dviračių takų projektavimo rekomendacijos
TRA TRINKELĖS 14	Automobilių kelių trinkelėlių, plokščių ir kitų medžiagų techninių reikalavimų aprašas
MN TRINKELĖS 14	Automobilių kelių dangos konstrukcijos iš trinkelėlių ir plokščių įrengimo metodiniai nurodymai

MN ŽSP 12	Žiedinių sankryžų projektavimo metodiniai nurodymai
T DVAER 12	Automobilių kelių darbo vietų aptvėrimo ir eismo reguliavimo taisyklės

0	2018.11	Statybos leidimui, konkursui ir statybai		
LAIDA	DATA	LAIDOS STATUSAS. KEITIMO PRIEŽASTIS (JEI TAIKOMA)		
Projektuotojas	Kvalifikaciją patvirtinančio dokumento Nr.	Pareigos	Vardas, pavardė	Parašas
UAB „Kelprojektas“	13927	SPV	A.Stonius	



0	2018		
LAIDA	IŠLEIDIMO DATA	LAIDOS STATUSAS IR IŠLEIDIMO PRIEŽASTIS (JEI TAIKOMA)	
KVAL. DOK. NR.		PREKYBOS PASIRITĖS PASTATO-OPERATORINĖS SU DEGALINE, PANEVĖŽIO R. ŠV. PANEVĖŽIO SEN. VIETOS K. BALTUOS KELIO G. 30, STATYBOS PROJEKTAS	
1450	SPV	A. AMAČIONIS	PROJEKTIŅIAI PASIŪLYMAI (ESAMO ORGANIZAVIMUI NUO A10 KELIO)
			III VARIANTAS, TREČIA ALTERNATYVA
13827	SPV	A. STONIUS	LAIDA
LT	STATYTOJUSIŪŠAKOVAUS UAB "VADOS NT"	2018-02-PP-S-03	0
			LAPAS LAPŲ
			1 1