



UAB „Enervektra”

Konstitucijos pr. 23c, 08105 Vilnius

Tel. 868737002, info@enervektra.lt

STATYTOJAS

UAB "PAKRANTĖS BŪSTAS"

PROJEKTO PAVADINIMAS

SUSISIEKIMO KOMUNIKACIJŲ IR INŽINERINIŲ TINKLŲ TERITORIJOJE TARP LUKŠINĖS, SAVIČIŪNŲ IR ŠATRININKŲ GATVIŲ, VILNIAUS MIESTE, STATYBOS PROJEKTAS

STATINYS

SUSISIEKIMO KOMUNIKACIJOS. GATVES INŽINERINIAI TINKLAI. DUJOTIEKIO, NUOTEKŲ ŠALINIMO, VANDENTIEKIO, ELEKTROS IR RYŠIŲ

PROJEKTO ETAPAS

PROJEKTINIAI PASIŪLYMAI

PROJEKTO NR.

20180626/1

BYLOS ŽYMUO

PP

LAIDA

0

BYLOS IŠLEIDIMO DATA

2018

Projekto vadovas

Tomas Masiukas

(kvalif. atestato Nr. 25008 išduotas 2014-10-17)


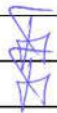
Projekto dalies vadovas

Tomas Masiukas

(kvalif. atestato Nr. 17686 išduotas 2016-02-19)

BYLOS SUDETIES ŽINIARAŠTIS

Dokumento žymuo	Lapų skč.	Laida	Dokumento pavadinimas	Pastabos
-	1	0	Projektinių pasiūlymų rengimo užduotis	
18/818	1	0	Prisijungimo prie susisiekimo komunikacijų sąlygos	
20180626/1-PP.AR	4	0	Aiškinamasis raštas	
20180626/1-PP.B-01	1	0	Dangų planas ir eismo organizavimo schema M1:500	
20180626/1-PP.B-02	1	0	Aukščių planas M 1:500	
20180626/1-PP.B-03	1	0	Skersiniai pjūviai M1:50	
20180626/1-PP.B-04	4	0	Inžinerinių tinklų suvestinis planas M1:500	

0	2018.11.08	Informuoti visuomenę apie visuomenei svarbaus statinio numatomą projektavimą				
LAIDA	IŠLEIDIMO DATA	LAIDOS STATUSAS IR IŠLEIDIMO PRIEŽASTIS (JEI TAIKOMA)				
KVAL. DOK. NR.	 Konstitucijos pr. 23C, 08105 Vilnius Tel. 868737002 El. p. info@enervektra.lt		STATINIO PROJEKTO PAVADINIMAS Susisiekimo komunikacijų ir inžinerinių tinklų teritorijoje tarp Lukšinės, Savičiūnų ir Šatrininkų gatvių, Vilniaus mieste, statybos projektas STATINIO NR. IR PAVADINIMAS Albanų g., Azerių g., Savičiūnų g., pravažiavimo kelias, akligatviai Nr. 1 ir Nr. 2			
25008	SPV	Tomas Masiukas		DOKUMENTO PAVADINIMAS	LAIDA	
17686	SPDV	Tomas Masiukas		Projektinių pasiūlymų bylos dokumentų sudėties žiniaraštis	0	
KALBOS TRUMP. LT	STATYTOJAS/UŽSAKOVAS UAB "Pakrantės būstas"		DOKUMENTO ŽYMUO 20180626/1-PP.BDŽ		LAPAS	LAPŲ
					1	1

TVIRTINU

UAB „Pakrantės būstas“ įgaliotas

Ignas Dundulis

2018 m. _____ mėn. _____ d.

PROJEKTINIŲ PASIŪLYMŲ RENGIMO UŽDUOTIS

1. **Statytojas:** UAB "Pakrantės būstas"
2. **Projekto vykdytojas:** UAB „Enervektra“
3. **Objekto pavadinimas:** *Susisiekimo komunikacijų ir inžinerinių tinklų teritorijoje tarp Lukšinės, Savičiūnų ir Šatrininkų gatvių, Vilniaus mieste statybos projektas*
4. **Statybos rūšis:** *nauja statyba*
5. **Statinio(-ių) kategorija:** *neypatingi ir II gr. nesudėtingi*
6. **Statinio(-ių) paskirtis:** - *susisiekimo komunikacijos: keliai (gatvės);*
- *inžineriniai tinklai (dujotiekio, nuotekų šalinimo, vandentiekio, elektros ir ryšių)*
7. **Projektinių pasiūlymų paskirtis:** *informuoti visuomenę apie visuomenei svarbaus statinio numatomą projektavimą*
8. **Projektinių pasiūlymų apimtis:** *vadovautis prisijungimo prie susisiekimo komunikacijų sąlygomis Nr. 18/818*
9. **Projektinių pasiūlymų sudėtis:**
 - 9.1. *aiškinamasis raštas*
 - 9.2. *dangų planas ir eismo organizavimo schema*
 - 9.3. *aukščių planas*
 - 9.4. *skersiniai pjūviai*
 - 9.5. *inžinerinių tinklų suvestinis planas*
10. **Projektinius pasiūlymus derinti:** *su Vilniaus miesto savivaldybės administracijos Miesto ūkio ir transporto departamentu*
11. **Projekto dokumentų komplektų skaičius:**
 - 11.1. *popierinių bylų skaičius – 2 egz.;*
 - 11.2. *skaitmeninė laikmena – kiekvienos rinkmenos (failo) minimalus raiškos reikalavimas 200 dpi. Maksimalus dydis – 20 MB. Galimi formatai – pdf, jpg.*
 - 11.3. *skaitmeninėje laikmenoje įrašyti projektiniai pasiūlymai turi būti pasirašyti rengėjų elektroniniais parašais*

VILNIAUS MIESTO SAVIVALDYBĖS ADMINISTRACIJOS
MIESTO ŪKIO IR TRANSPORTO DEPARTAMENTAS

Išduodamos pagal pateiktą statytojo (užsakovo) prašymą 2018-07-12 Nr. A348-803/18

PRISIJUNGIMO PRIE SUSISIEKIMO KOMUNIKACIJŲ SĄLYGOS

2018-07-27

Nr. 18/818

Projekto pavadinimas Susisiekimo komunikacijų ir inžinerinių tinklų teritorijoje tarp Lukšinės, Savičiūnų ir Šatrininkų gatvių, Vilniaus mieste, statybos projektas

Statytojas (užsakovas) UAB "Pakrantės būstas"

Susisiekimo komunikacijų sąlygos

Galimos eismo jungtys į teritoriją nuo Galindų ir Savičiūnų gatvių.
Įvertinti Apie 30 ha teritorijos tarp Ašmenėlės ir Juodupio gatvių detaliojo plano sprendinius.

Statybos poskyrio vedėja, pavaduojanti
Susisiekimo komunikacijų skyriaus vedėja

Danguolė Pakalniškytė

specialistė Asta Jurskienė, tel. 211 2717
Sąlygas gavau

(parašas)

(vardas ir pavardė)

2018 - -

AIŠKINAMASIS RAŠTAS

1. BENDRIEJI DUOMENYS

Statinių pavadinimai, adresas:	gatvės ir inžineriniai tinklai teritorijoje tarp Lukšinės, Savičiūnų ir Šatrininkų gatvių, N. Vilnios sen., Vilniaus m.
Statinių paskirtis:	susisiekimo komunikacijos: keliai (gatvės); inžineriniai tinklai (dujotiekio, nuotekų šalinimo, vandentiekio, elektros ir ryšių)
Statinių kategorija:	neypatingi ir II gr. nesudėtingi statiniai
Statytojas:	UAB "Pakrantės būstas"
Statybos rūšis:	nauja statyba
Projektavimo stadija:	projektiniai pasiūlymai
Privalomieji statinio projekto rengimo dokumentai:	

1 lentelė. Projekto rengimo dokumentų sąrašas.

Eil Nr.	Pavadinimas	Žymuo	Pastabos
1.	Projektinių pasiūlymų rengimo užduotis	-	
2.	Prisijungimo sąlygos susisiekimo komunikacijų projektavimui	18/818	
3.	Teritorijos detaliojo plano sprendiniai	U-1336	
4.	Inžinerinis topografinis planas	-	

2. GEOGRAFINĖ VIETA IR GALIOJANTYS TERITORIJOS REGLAMENTAI



Nagrinėjama vieta yra Vilniaus miesto savivaldybės teritorijoje Naujosios Vilnios seniūnijoje tarp Ašmenėlės, Juodupio ir Savičiūnų gatvių.

Pagal Vilniaus miesto bendrąjį planą teritorija patenka į mažo užstatymo intensyvumo gyvenamųjų teritorijų zoną.

Kvartalas nepatenka į aplinkos, kraštovaizdžio, nekilnojamųjų kultūros paveldo vertybių ir kitas saugomas teritorijas.

Teritorija mažai urbanizuota, intensyvus transporto eismas nevyksta.

Nagrinjamų gatvių tinklo sprendiniai fiksuoti teritorijos detalizajame plane - Vilniaus miesto savivaldybės tarybos 2013 m. rugsėjo 25 d. sprendimu Nr. 1-1474 patvirtintas Apie 30 ha teritorijos tarp Ašmenėlės g. ir Juodupio g. Naujosios Vilnios sen. detalusis planas (rengėjas SĮ „Vilniaus planas“).

0	2018.11.08	Informuoti visuomenę apie visuomenei svarbaus statinio numatomą projektavimą				
LAIDA	IŠLEIDIMO DATA	LAIDOS STATUSAS IR IŠLEIDIMO PRIEŽASTIS (JEI TAIKOMA)				
KVAL. DOK. NR.	 Konstitucijos pr. 23C, 08105 Vilnius Tel. 868737002 El. p. info@enervektra.lt		STATINIO PROJEKTO PAVADINIMAS Susisiekimo komunikacijų ir inžinerinių tinklų teritorijoje tarp Lukšinės, Savičiūnų ir Šatrininkų gatvių, Vilniaus mieste, statybos projektas			
			STATINIO NR. IR PAVADINIMAS gatvės (Albanų g., Azerių g., Savičiūnų g., pravažiavimo kelias, akligatviai Nr. 1 ir Nr. 2) ir inžineriniai tinklai (dujotiekio, nuotekų šalinimo, vandentiekio, elektros ir ryšių)			
25008	SPV	Tomas Masiukas		DOKUMENTO PAVADINIMAS	LAIDA	
17686	SPDV	Tomas Masiukas		Aiškinamasis raštas	0	
KALBOS TRUMP. LT	STATYTOJAS/UŽSAKOVAS		DOKUMENTO ŽYMUO		LAPAS	LAPŲ
	UAB "Pakrantės būstas"		20180626/1-PP.AR		1	4

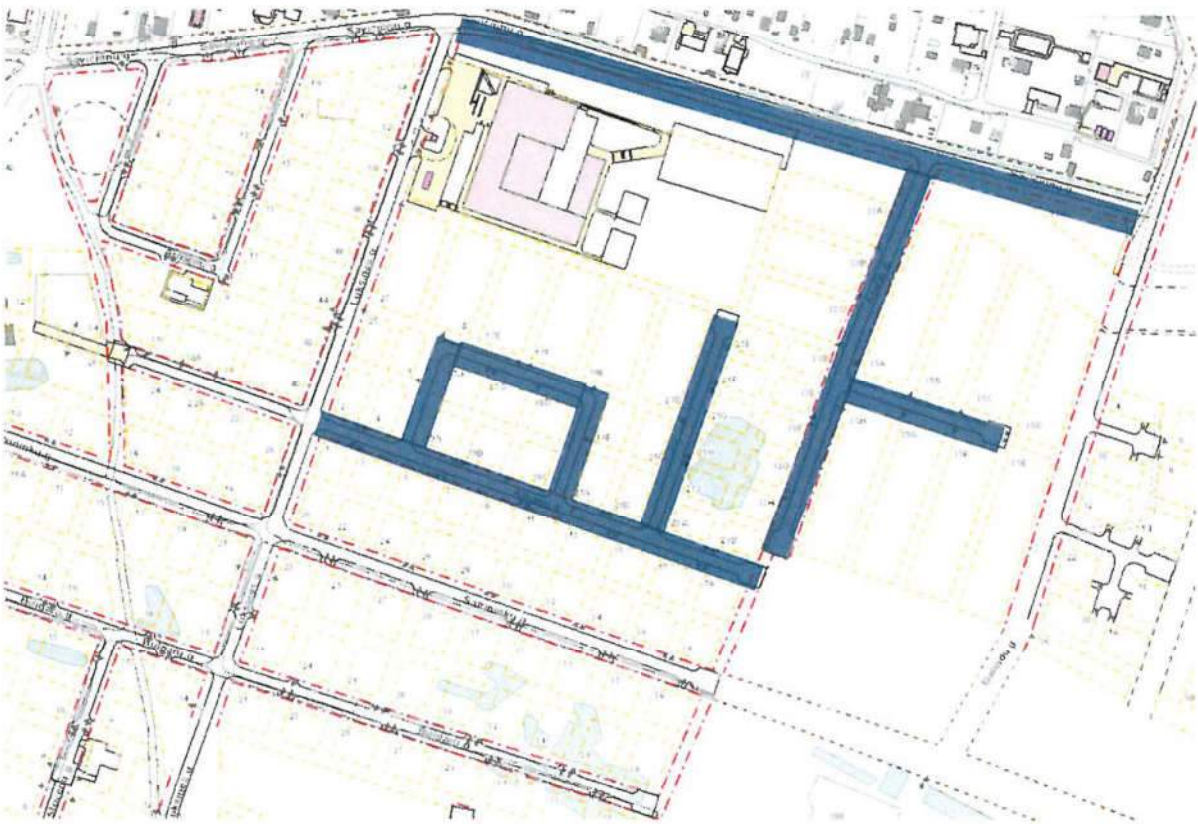
2018-04-03 d. Savivaldybės administracijos direktoriaus pavaduotojo įsakymu Nr. A30-795/18(2.1.) patvirtintas Apie 30 ha teritorijos tarp Ašmenėlės ir Juodupio g. detaliojo plano (Reg.Nr. 3665) sprendinių koregavimas apie 13,4 ha teritorijos dalyje (rengėjas UAB „Urbanistika“).

Projektuojamų gatvių techniniai parametrai, įtvirtinti detalajame plane, pateikiami lentelėje:

Eil. Nr.	Gatvė	Gatvės kategorija	Atstumas tarp gatvės raudonųjų linijų, m	Važiuojamoji dalis, m	Eismo juostų plotis/skaičius	Šaligatvio plotis, m
1.	Savičiūnų	D1	15	6,00	3,00/2	1,50
2.	Azerių					
3.	Albanų	D2	12	5,50	2,75/2	
4.	Akligatvis Nr. 1					
5.	Akligatvis Nr. 2					
6.	Pravažnavimas	D3*				

* teritorijos detalajame plane (DP) suplanuoto pravažnavimo horizontalių kreivių dydis – 10 m. Ašies horizontali kreivė yra vienas iš pagrindinių gatvės techninių parametru, nusakančių gatvės kategoriją. Pagal STR 2.06.04:2014 Gatvės ir vietinės reikšmės keliai. Bendrieji reikalavimai IX skyriaus 33 punktą, gatvė, kurios minimali horizontali kreivė 10 m priskiriama D3 kategorijai. D2 kategorijos gatvių minimali horizontali kreivė turi būti ne mažesnė nei 30 m. DP suformuota žemės juosta tarp raudonųjų linijų yra nepakankama horizontalių kreivių padidimui nuo 10 iki 30 m. Todėl pravažnavimui projektuojamas pagal D3 gatvės techninius parametrus. Indeksai „2“, „3“ priklauso nuo projekcinio greičio. Šiuo atveju pravažnavimo projektinis greitis priimamas 20 km/h.

1 paveikslas. Situacijos schema.



Planuojamoje teritorijoje šiuo metu įgyvendinami Susisiekimo komunikacijų ir inžinerinių tinklų statybos, 10kV elektros tinklų rekonstravimo teritorijoje tarp Ašmenėlės, Juodupio ir Savičiūnų gatvių, Vilniaus mieste, statybos projekto sprendiniai.

Statytojas UAB „LITECTUS“, statytojo kodas 302300259. Projektuotojas UAB „ENERVEKTRA“. Projekto Nr. 20161207/1, metai - 2017. Statybą leidžiančio dokumento Nr. LSNS-01-180314-00361, leidimo data - 2018-03-14.

Tiesiamos Šatrininkų gatvė, Savičiūnų gatvės atkarpa iki Lukšinės g., Lukšinės g. dalis tarp Savičiūnų ir Bulgarų gatvių, Bulgarų gatvė, Anglų gatvės tęsinį, dalis Slovėnų ir Rumunų gatvių. Taip pat vidiniai kvartalo privažiavimo keliai.

Teritorijos energetiniam aprūpinimui klojami suprojektuoti dujotiekio, nuotekų šalinimo, vandentiekio, elektros ir ryšių tinklai.

Parengti esamų 10 kV ir 110 kV elektros oro linijų kabeliavimo išilgai Šatrininkų gatvės sprendiniai.

3. PROJEKTINIAI SPRENDINIAI

Gatvės projektuojamos išlaikant teritorijos detalajame plane suformuotą gatvių tinklą, kuris plėtojamas etapais. Pirmuoju etapu (Susisiekimo komunikacijų ir inžinerinių tinklų statybos, 10kV elektros tinklų rekonstravimo teritorijoje tarp Ašmenėlės, Juodupio ir Savičiūnų gatvių, Vilniaus mieste, statybos projektas) suprojektuotos Šatrininkų gatvė, Savičiūnų gatvės atkarpa iki Lukšinės g., Lukšinės g. dalis tarp Savičiūnų ir Bulgarų gatvių, Bulgarų gatvė, Anglų gatvės tęsinys, dalis Slovėnų ir Rumunų gatvių. Taip pat vidiniai kvartalo privažiavimo keliai.

Šiame etape numatoma suprojektuoti likusią Savičiūnų gatvės atkarpa nuo Lukšinės g. iki Galindų g., Azerių ir Albanų gatves bei kitas kvartalo gatves - akligatviai Nr. 1 ir Nr. 2, pravažiavimo kelias.

Gatvės priskiriamos D kategorijai – pagalbinės gatvės. Tai lokalinės funkcinės ir kompozicinės ašys, skirtos srautų paskirstymui į smulkias teritorijas, privažiavimui prie atskirų statinių ir objektų.

Projektinio kvartalo gatvės prie esamo susisiekimo komunikacijų tinklo prijungiamos dviejuose taškuose: Savičiūnų-Lukšinės bei Lukšinės-Albanų vieno lygio sankryžose.

Projektuojamos gatvėse viešojo transporto eismas nenumatomas, galimas lengvųjų (iki 5 t bendrosios masės) krovininių automobilių ir aptarnaujančio transporto eismas. Dviračių takai neprojektuojami. Dviračių eismas D2 ir D3 kategorijų gatvėse organizuojamas gatvių važiuojamojoje dalyje bendrame sraute su automobiliais.

Pėsčiųjų eismas organizuojamas šaligatviais. Teritorijos detalajame plane šaligatvių įrengimas numatytas abipus gatvių važiuojamosios dalies. Rengiamame projekte, vadovaujantis statytojo nurodymu, šaligatviai įrengiami 1,50 m pločio, tik vienoje gatvės pusėje. Pėsčiųjų takai nuo važiuojamosios dalies atskiriami 1,0-1,50 m pločio šonine skiriamąja juosta apželdinta veja. Šoninė skiriamoji juosta skirta gatvės apšvietimo stulpų ir kelio ženklų atramų įrengimui. Likusius (priešingose gatvių pusėse) šaligatvius planuojama suprojektuoti ir įrengti, kai susiformuos teritorijos užstatymas.

Automobilių stovėjimo vietos gatvėse nenumatomas. Privalomos automobilių saugojimo ir stovėjimo vietos turi būti įrengiamos planuojamo užstatymo žemės sklypų ribose, o minimalus vietų skaičius nustatomas priklausomai nuo statinių paskirties pagal STR 2.06.04:2014 „Gatvės ir vietinės reikšmės keliai. Bendrieji reikalavimai“ 30 lentelę.

Gatvės projektuojamos taip, kad būtų maksimaliai išsaugota esama reljefo struktūra, atsižvelgiant į gatvės kategoriją ir projektinį greitį.

Akligatvių pabaigoje projektuojamos automobilių apsisukimo aikštelės.

Šaligatviai projektuojami pagal gatvių išilginį nuolydį. Didžiausias išilginis nuolydis 3,96%, skersinis nuolydis – 2 %.

Kadangi pėsčiųjų takų išilginis nuolydis neviršija 1:20 (5 %), todėl laiptai ir/ar pandusai šalia gatvių neprojektuojami.

Žmonių su negalia poilsio aikštelės su suoleliais šalia pėsčiųjų tako, įvertinus gatvių tiesimui suformuotos žemės juostos tarp raudonųjų linijų (12-15 m) nepakankamą plotį, taip pat neprojektuojamos.

Gatvės projektuojamos su bortais. Kritulių vanduo bus nuleidžiamas į projektuojamą uždara paviršinio vandens surinkimo sistemą. Įvertinus hidrogeologines sąlygas, gatvėse įrengiamas drenažas. Drenažo vanduo išleidžiamas į projektuojamus lietaus nuotekų tinklus.

Inžinerinis teritorijos aprūpinimas numatomas laikantis detaliojo plano sprendinių.

Gatvių želdiniai - šaligatvio žalioji juosta (juosta tarp šaligatvio ir važiuojamosios dalies), apsėjama veja. Medžiai ir krūmai gatvių raudonųjų linijų ribose neprojektuojami.

Projektuojant eismo organizavimą kvartalo gatvėse numatomos šios eismo organizavimo priemonės: kelio ženklai ir horizontalus ženklavimas.

20180626/1-PP.AR

Lapas

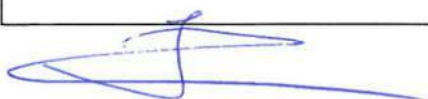
3

Lapų

4

Laida

0



Siekiant užtikrinti eismo dalyvių saugą, funkcionalų bei ekonomišką susisiekimą, projektuojamos eismo organizavimo priemonės – kelio ženklai ir gatvių horizontalusis ženklavimas.

Teritorijoje numatomas lengvųjų automobilių eismas. Sunkvežimių eismas – tik priežiūros ir specialiųjų tarnybų transportas.

Gatvėse planuojamos kaip ramaus eismo zonos, skirtos tik gyventojų ir čia veikiančių ugdymo įstaigų – mokyklos ir teniso akademijos – darbuotojams bei lankytojams. Lukšinės ir Savičiūnų gatvių atkarpose šalia mokyklos sklypo greitis ribojamas iki 30 km/h.

Vidinėse kvartalo gatvėse nustatoma gyvenamoji zona.

Kvartalo gatvių tiesimo darbai bus vykdomi teritorijos detaliuoju planu gatvėms suformuotose raudonosiose linijose, todėl pagrindinės tikslinės žemės paskirties pakeitimai nereikalingi.

Įgyvendinant projektinius sprendinius, nenumatomas esamų gatvių eismo uždarymas. Laikinos techninės eismo reguliavimo priemonės eismo organizavimo pakeitimams bendro naudojimo teritorijoje naudojamos statybų metu įrengiamos tik gavus leidimą iš Vilniaus miesto savivaldybės administracijos bei suderinus su kelių policija.

Gatvė ir visi jos elementai suprojektuoti vadovaujantis STR 2.03.01:2001 „Statiniai ir teritorijos. Reikalavimai žmonių su negalia reikmėms“ – t.y. taip, kad nesukeltų kliūčių negalia turintiems žmonėms ir nebūtų kaip nors ribojamas jų laisvas gyvenimas, judėjimas ir veikla.

Didžiausias dėmesys skirtas trasų pritaikymui neigaliesiems:

- įspėti žmones apie takų aukščio ar krypties pasikeitimus bei kitas kelyje esančias kliūtis įrengiamas besiskiriantis savo spalva, faktūra ar tekstūra nuo aplinkinių paviršių įspėjamasis paviršius;
- ties pėsčiųjų perėjomis, vertikaliems aukščių skirtumams įveikti, projektuojami nuožulnūs (iki 8,3 %) judėjimo paviršiai - pandusai.

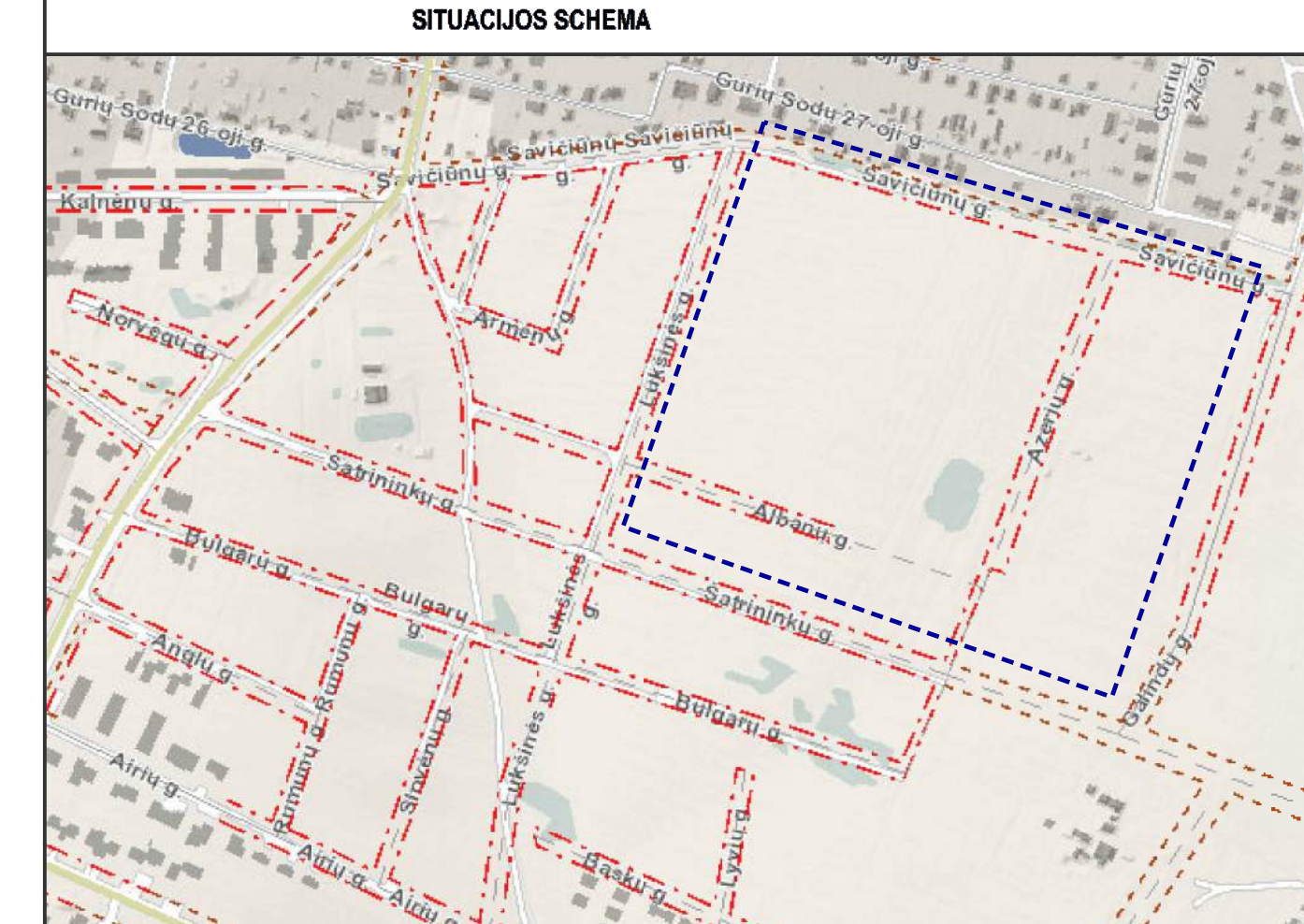
20180626/1-PP.AR	Lapas	Lapų	Laida
	4	4	0





LUKŠINĖS G. 29
 Miesto paskirties pastatas
 Statyba leidžiančio dokumento Nr. LSNŠ-01-180926-01180
 Leidimo data 2018 m. rugsejo mėn. 26 d.
 Projektas Nr. B 170
 Statytojas UAB "KRAJAMA"

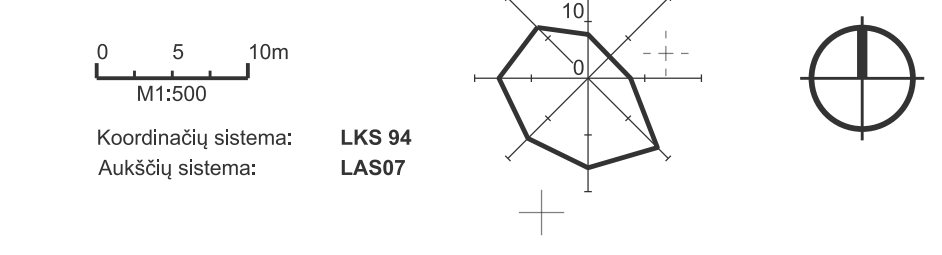
TENISO AKADEMIJA KALINENUOSE
 Rengiamas statybos projektas

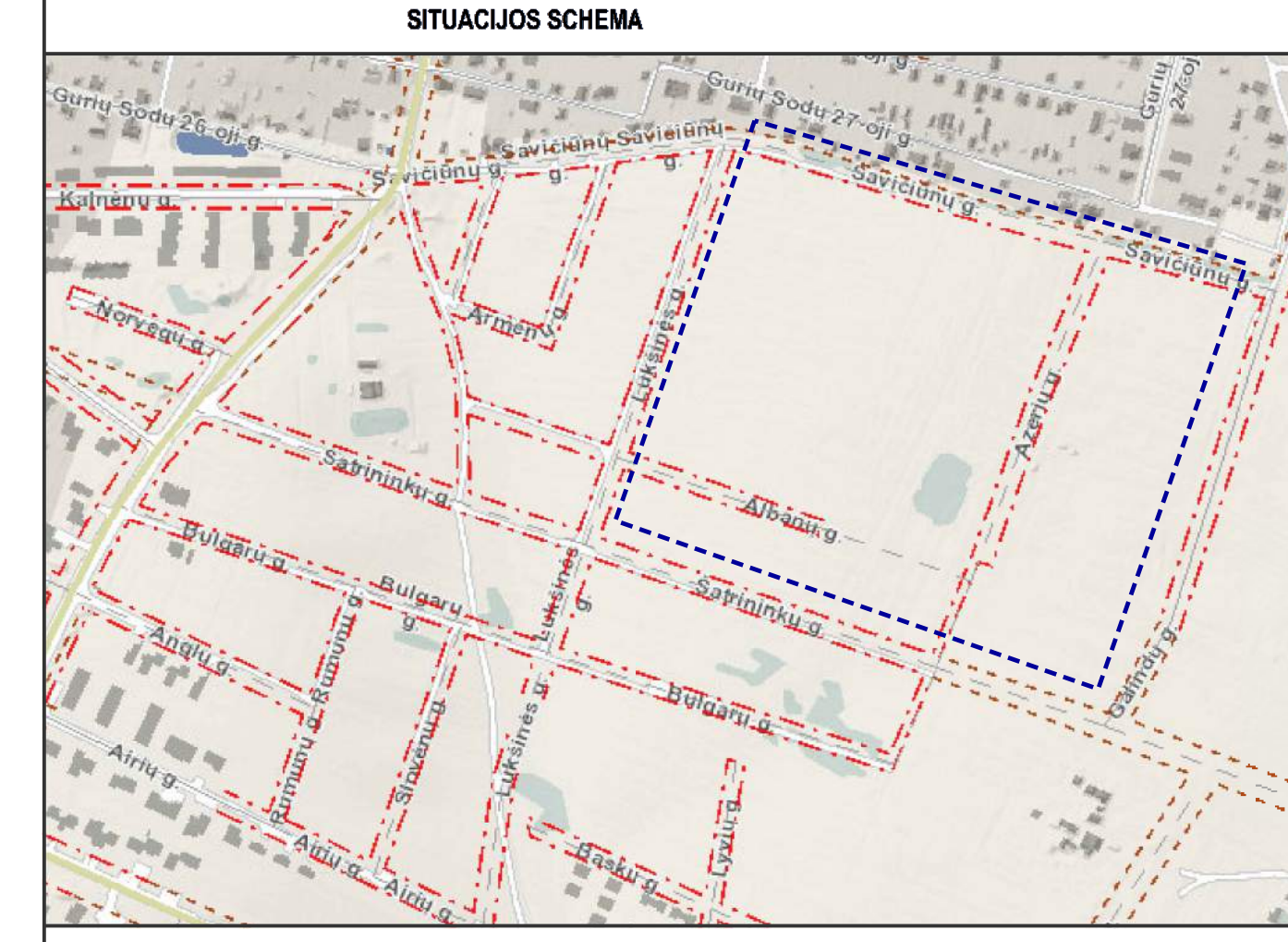
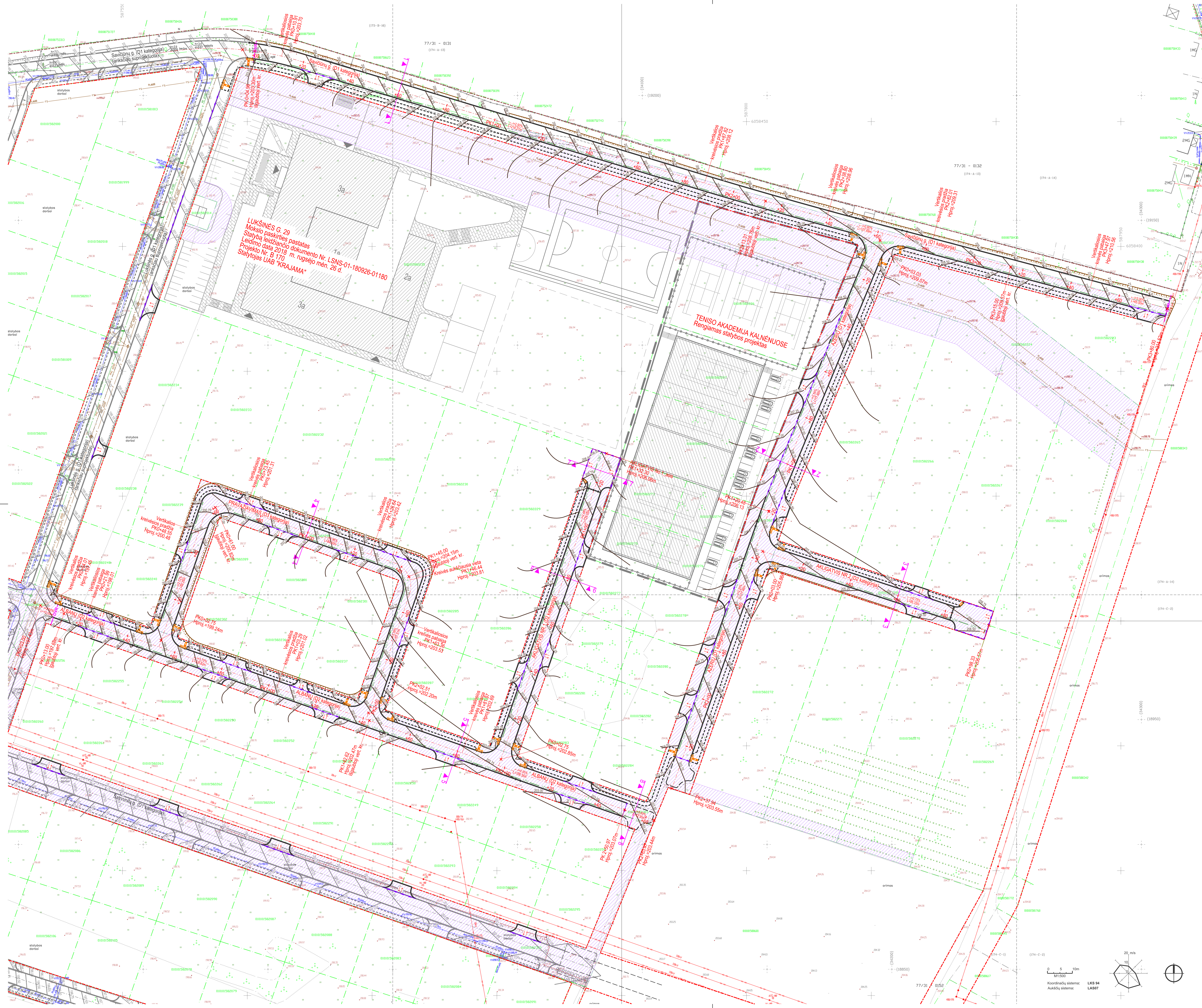


- SUTARTINIAI ŽYMĖJIMAI**
- GATVIŲ RAUDONOSIOS LINIJOS
 - SKLYPŲ RIBOS
 - SERVITUTŲ RIBOS
 - DARBŲ VYKDYMO RIBA
 - GATVIŲ BORTAI
 - GATVIŲ BORTAI ĮLEISTI KITI VAŽIAUJAMOSIOS DALIES LYGIO
 - ĮVAŽAVIMO BORTAI
 - ŠALIGATVIŲ VEJOS BORTELIAI
 - ĮSPĖJAMIEJI PAVIRŠIAI NEREGIJAMS IR SILPNAREGIAMS
 - PROJEKTUOJAMA GATVIŲ ASFALTO DANGA
 - HORIZONTALUSIS ŽENKLINIMAS (NR. PAGAL KET)
 - PROJEKTUOJAMA ĮVAŽAVIMŲ BETONINIŲ TRINKELIŲ DANGA
 - PROJEKTUOJAMI BETONINIŲ PLYTELIŲ ŠALIGATVIAI
 - ATSTATOMA VEJA
 - LAIKINOS ŽYVRO DANGOS APSISUKIMO AKŠTELĖS
 - PROJEKTUOJAMI ŠLAITAI
 - PROJEKTUOJAMI KELIO ŽENKLAI (NR. PAGAL KET)
 - ŽENKLŲ DYDŽIO GRUPE – I (MAŽI)
 - ŽENKLO PASTATYMO VIETA
 - PROJEKTUOJAMOS GATVIŲ APSĖTIAMO ATRAMOS

- PASTABOS**
1. SUSISIEKIMO KOMUNIKACIJOS PROJEKTUOJAMOS VADOVIAUJANTIS VILNIAUS MIESTO SAVIVALDYBĖS ADMINISTRACIJOS MIESTO ŪKIO IR TRANSPORTO DEPARTAMENTO 2018-07-27 d. IŠDUOTOMIS PRISILUNGIMO PRIE SUSISIEKIMO KOMUNIKACIJŲ SAUGOS NR. 18/18.
 2. PRISILUNGIMO VIETA – SAVIŲŪNŲ IR LUKŠINĖS GATVĖS.
 3. ANKSCIAI SUPROJEKTUOTŲ GATVIŲ SPRENDINIAI PAGAL STATYBOS PROJEKTĄ: SUSISIEKIMO KOMUNIKACIJŲ IR INŽINERINIŲ TINKLŲ STATYBOS, TOKY ELEKTROS TINKLŲ REKONSTRAVIMO TERITORIJOJE TARP KŠMĖLĖS, JUODUPIO IR SAVIŪNŲ GATVIŲ, VILNIAUS MIESTE, PROJEKTAS STATYTOJAS UAB „LITECTUS“, STATYTOJO KODAS 302300259.
- PROJEKTUOJAMAS UAB „ENERVEKTRA“
 PROJEKTO NR. BETA1 2018/12/07/1 2017
 STATYBA LEIDŽIANČIO DOKUMENTO NR. LSNŠ-01-180314-00361
 LEIDIMO DATA - 2018-03-14

0	2018.11.08	Informaci visumene apie visumene svarbaus statinio numatoma projektavimą		
LADA	ISLEIDIMO DATA	LADOS STATYTOJAS IR ISLEIDIMO PREZASIS LEB TANKIAI		
RVA DCR NR.		STATYBOS PROJEKTO PRAKINAMAS Susisiekiimo komunikacijų ir inžinerinių tinklų teritorijoje tarp Lukšinės, Savitūnų ir Šarūninių gatvių, Vilniaus miesto, statybos projekto Nr. BETA1 2018/12/07/1 2017		
		STATYTOJAS UAB „ENERVEKTRA“ Albanų g., Azetų g., Savitūnų g., pravažiavimo kelias, atsigalvėlis Nr. 1 ir Nr. 2		
25008	SPV	Tomas Masulikas		LADA
17686	SPDV	Tomas Masulikas		0
KALBOS VRUPP	STATYTOJAS/USUŠUKOVAS	INŽINERINIŲ TINKLŲ SUVESTINIS PLANAS		
LT	UAB "Pakrantės būstas"	DOKUMENTO ŽYMO 20180626/1-PP-B-04	LAPAS	LAPŲ
			1	4



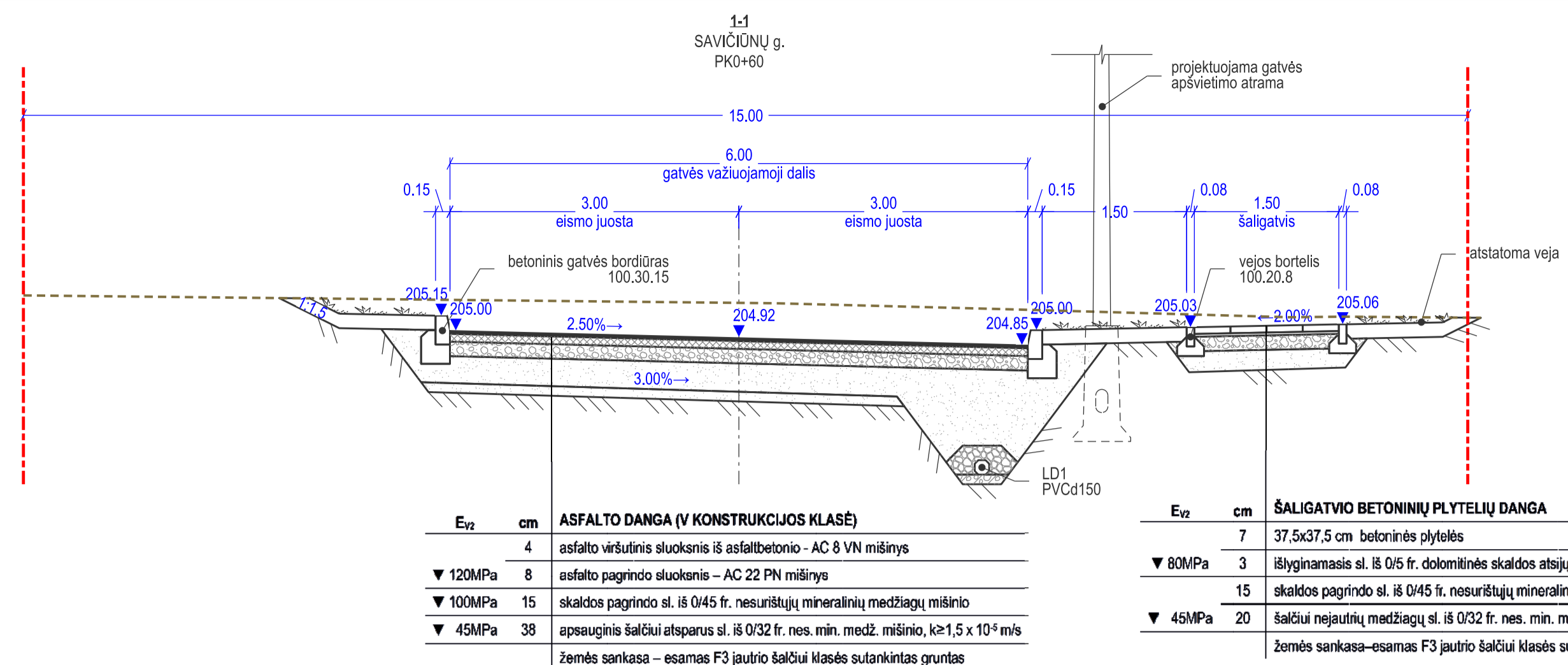


- SUTARTINAI ŽYMĖJIMAI**
- GATVIŲ RAUDONOSIOS LINIJOS
 - SKLYPŲ RIBOS
 - SERVITUTŲ RIBOS
 - DARBŲ VYKDYMO RIBA
 - GATVIŲ BORTAI
 - GATVIŲ BORTAI ĮLEISTI KITI VAŽIUOJAMOSIOS DALIES LYGIO
 - ĮVAŽIAVIMO BORTAI
 - ŠALIGATVIŲ VEJOS BORTELIUM
 - ĮSPĖJAMIEJI PAVIRŠIAI NEREGIJAMS IR SILPNAREGIJAMS
 - PROJEKTUOJAMAS DANGOS KONSTRUKCIJOS DRENAŽAS PAJUNGJAMAS Į LIETAUS NUOTEKŲ TINKLĄ
 - PROJEKTUOJAMAI ŠLATAI
 - PROJEKTIŅES HORIZONTALĖS (LAIPTAS 0.25 M)
 - CHARAKTERINGI PROJEKTIŅAI AUKŠČIO TAŠKAI SKAITIKLYJE - PROJEKTIŅIS AUKŠČIS
 - VARDIKLYJE - ESAMOS PAVIRŠIAUS AUKŠČIS
 - IŠILGINIO PROFILIO PROJEKTIŅES LINIJOS TIESIŲ LŪŽIO VIETA
 - IŠILGINIO PROFILIO PROJEKTIŅES LINIJOS TIESIŲ NUOLYDŽIO KRYPTIS IR ATSTUMAS TARP LŪŽIO TAŠKŲ

- PASTABOS**
1. SUSISIEKIMO KOMUNIKACIJOS PROJEKTUOJAMAS VADOVUJANTIS VILNIAUS MIESTO SAVIVALDYBĖS ADMINISTRACIJOS MIESTO ŪKIO IR TRANSPORTO DEPARTAMENTO 2018-07-27 d. IŠDUOTOMIS PRISILUNGIMO VIETA - SAVIČIŲŲ IR LUKŠINĖS GATVĖS.
 2. ANKŠČIŲ SUPROJEKTUOTŲ GATVIŲ SPRENDIMAI PAGAL STATYBOS PROJEKTĄ; SUSISIEKIMO KOMUNIKACIJŲ IR INŽINERINIŲ TINKLŲ STATYBOS, YOKV ELEKTROS TINKLŲ REKONSTRAVIMO TERITORIJŲJE TARP AŠMENĖS, JUODUPIO IR SAVIČIŲŲ GATVIŲ, VILNIAUS MIESTE, PROJEKTAS STATYTOJAS UAB „ENERVEKTRA“ STATYTOJO KODAS 302000599
 3. PROJEKTO NR. METAI 2018/2017/1/2017 STATYBA LEIDŽIANČIO DOKUMENTO NR. LSN-01-180314-00361 LEIDIMO DATA - 2018-03-14

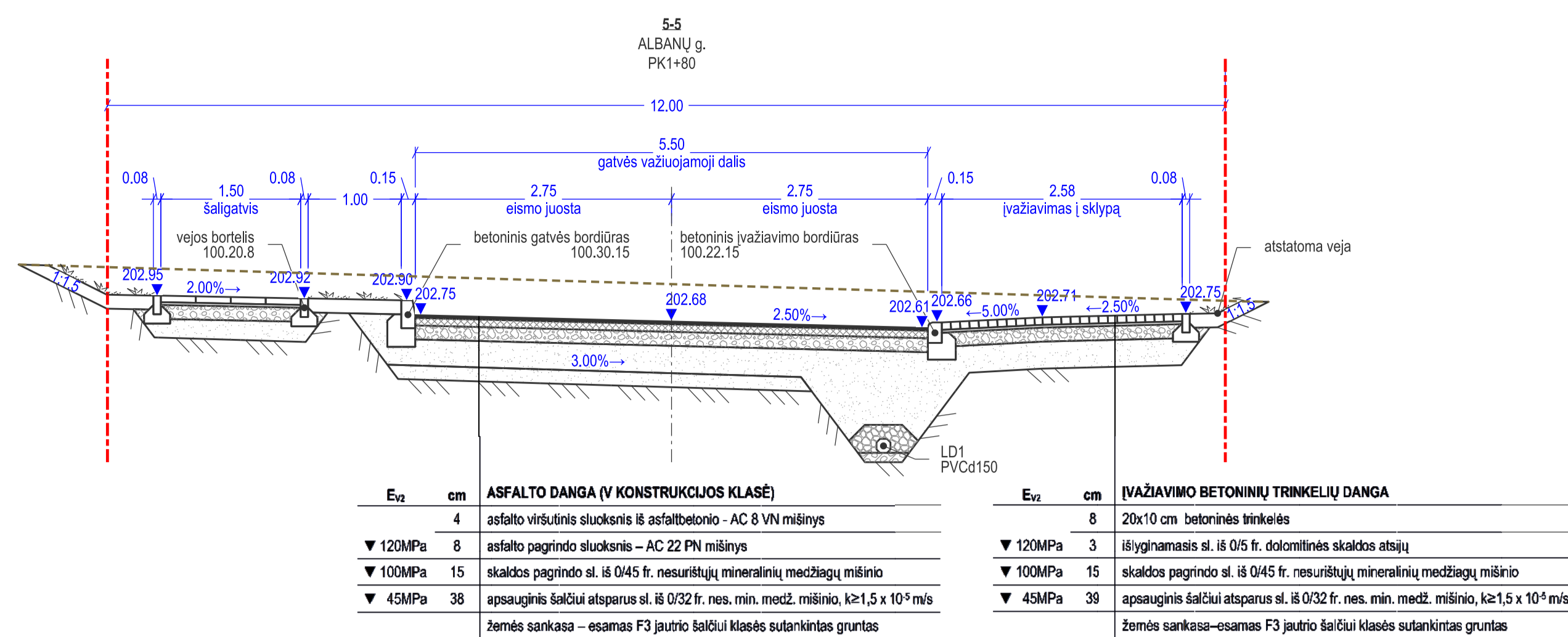
0	2018.11.08	Informuoti visuomenę apie visuomenai svarbius statinio numatomą projektavimą
LADA	ISIDOMO DATA	LADOS STATYBAS IR ISIDOMO PREZASTIS JET TAKCINIUMAS
RVL	DRK	MR
25008	SPV	Tommas Masulskas
17696	SPDV	Tommas Masulskas
KALBOS	STATYTOJAS/USUOKIOMAS	DOKUMENTO ZYMJAV
LT	UAB "Pakrantės būstas"	20180626/1-PP-B-02
LADA	LADA	LADA
0	0	0
LAPAS	LAPAS	LAPAS
1	1	1

Proj. dirb.	V. Parnas	Parab.	Dirb.
Proj. dirb.	V. Parnas	Parab.	Dirb.



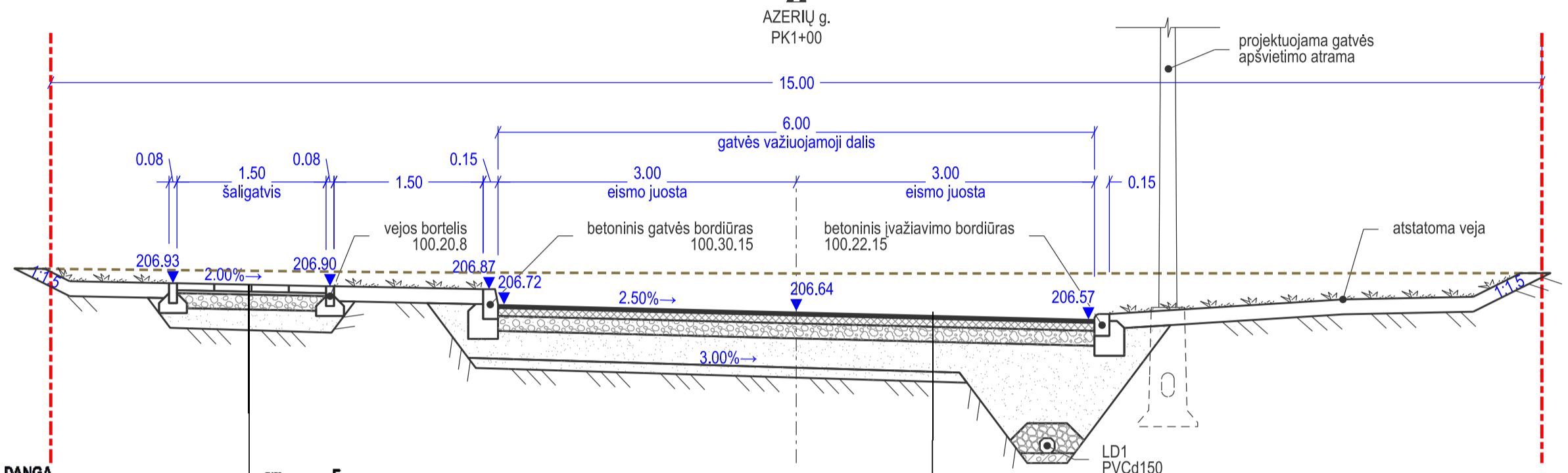
E _{v2}	cm	ASFALTO DANGA (V KONSTRUKCIJOS KLASĖ)
4		asfalto viršutinis sluoksnis iš asfaltbetonio - AC 8 VN mišinys
▼ 120MPa	8	asfalto pagrindo sluoksnis - AC 22 PN mišinys
▼ 100MPa	15	skaldos pagrindo sl. iš 0/45 fr. nesuristųjų mineralinių medžiagų mišinio
▼ 45MPa	38	apsauginis šaltčiui atsparus sl. iš 0/32 fr. nes. min. medž. mišinio, k=1,5 x 10 ⁴ m/s
žemės sankasa - esamas F3 jautrio šaltčiui klasės sutankintas gruntas		

E _{v2}	cm	ŠALIGATVIO BETONINIŲ PLYTELIŲ DANGA
7		37,5x37,5 cm betoninės plytelės
▼ 80MPa	3	išlyginamasis sl. iš 0/5 fr. dolomitinės skaldos atsių
▼ 100MPa	15	skaldos pagrindo sl. iš 0/45 fr. nesuristųjų mineralinių medžiagų mišinio
▼ 45MPa	20	šaltčiui neįjautrių medžiagų sl. iš 0/32 fr. nes. min. medž. mišinio, k=1,5 x 10 ⁴ m/s
žemės sankasa - esamas F3 jautrio šaltčiui klasės sutankintas gruntas		



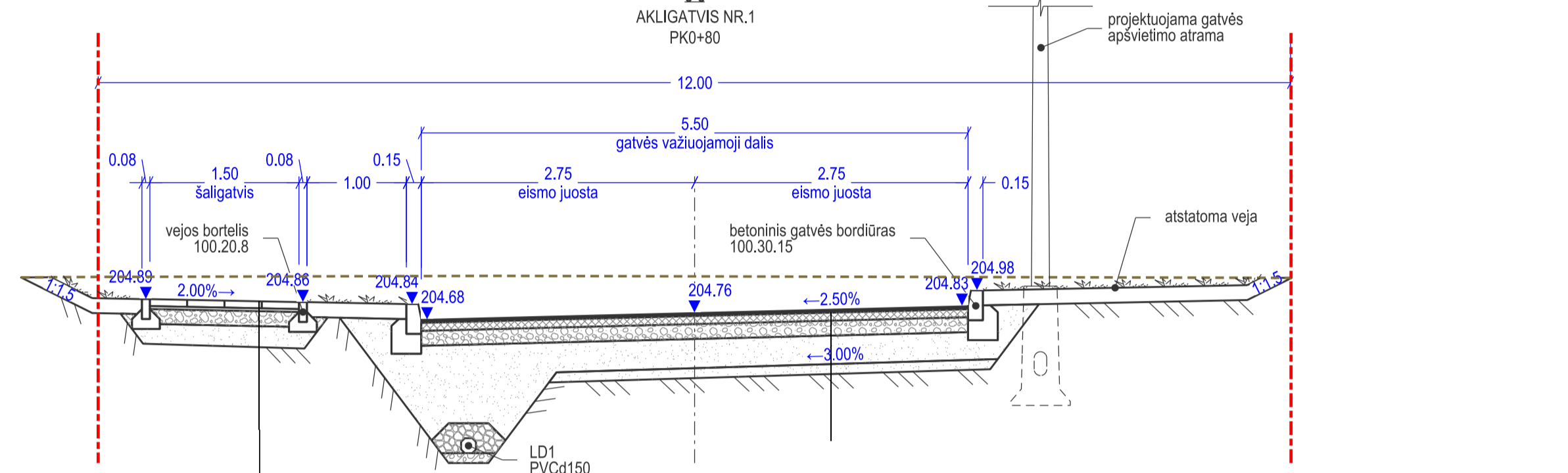
E _{v2}	cm	ASFALTO DANGA (V KONSTRUKCIJOS KLASĖ)
4		asfalto viršutinis sluoksnis iš asfaltbetonio - AC 8 VN mišinys
▼ 120MPa	8	asfalto pagrindo sluoksnis - AC 22 PN mišinys
▼ 100MPa	15	skaldos pagrindo sl. iš 0/45 fr. nesuristųjų mineralinių medžiagų mišinio
▼ 45MPa	38	apsauginis šaltčiui atsparus sl. iš 0/32 fr. nes. min. medž. mišinio, k=1,5 x 10 ⁴ m/s
žemės sankasa - esamas F3 jautrio šaltčiui klasės sutankintas gruntas		

E _{v2}	cm	ĮVAŽIAVIMO BETONINIŲ TRINKELIŲ DANGA
8		20x10 cm betoninės trinkelės
▼ 120MPa	3	išlyginamasis sl. iš 0/5 fr. dolomitinės skaldos atsių
▼ 100MPa	15	skaldos pagrindo sl. iš 0/45 fr. nesuristųjų mineralinių medžiagų mišinio
▼ 45MPa	39	apsauginis šaltčiui atsparus sl. iš 0/32 fr. nes. min. medž. mišinio, k=1,5 x 10 ⁴ m/s
žemės sankasa - esamas F3 jautrio šaltčiui klasės sutankintas gruntas		



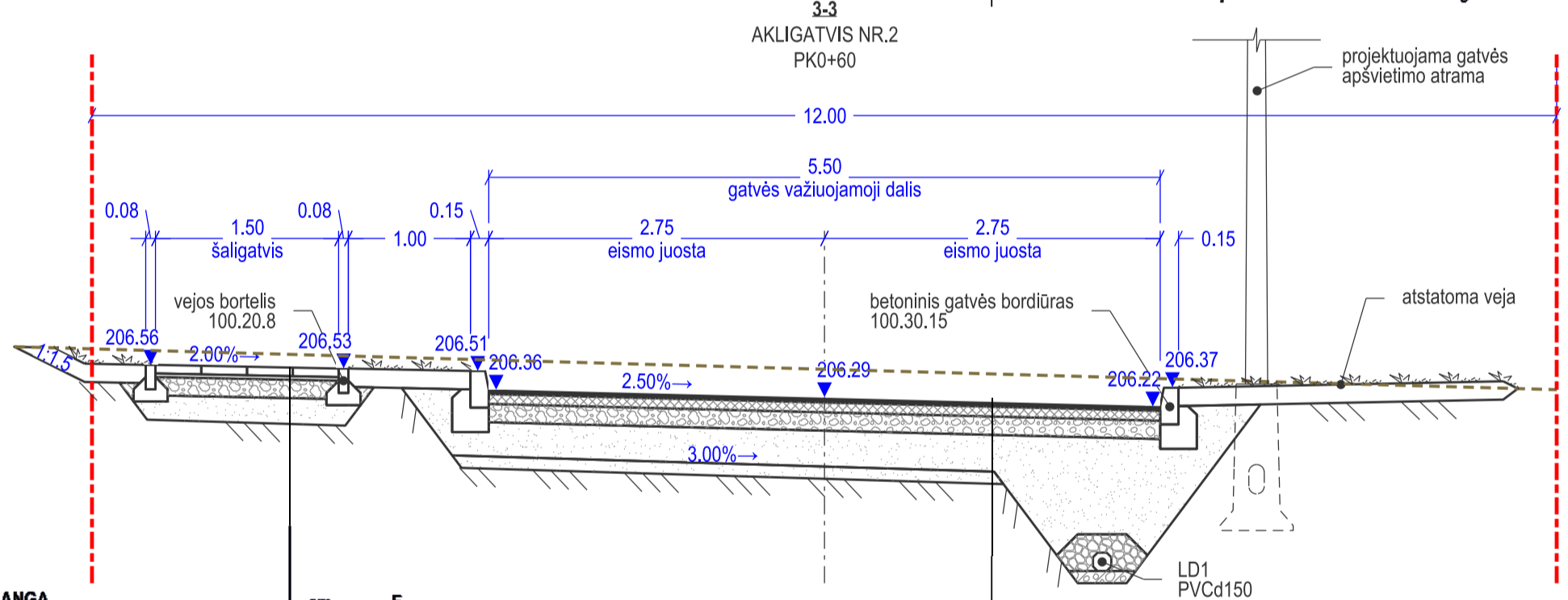
E _{v2}	cm	ŠALIGATVIO BETONINIŲ PLYTELIŲ DANGA
7		37,5x37,5 cm betoninės plytelės
▼ 80MPa	3	išlyginamasis sl. iš 0/5 fr. dolomitinės skaldos atsių
▼ 100MPa	15	skaldos pagrindo sl. iš 0/45 fr. nesuristųjų mineralinių medžiagų mišinio
▼ 45MPa	20	šaltčiui neįjautrių medžiagų sl. iš 0/32 fr. nes. min. medž. mišinio, k=1,5 x 10 ⁴ m/s
žemės sankasa - esamas F3 jautrio šaltčiui klasės sutankintas gruntas		

E _{v2}	cm	ASFALTO DANGA (V KONSTRUKCIJOS KLASĖ)
4		asfalto viršutinis sluoksnis iš asfaltbetonio - AC 8 VN mišinys
▼ 120MPa	8	asfalto pagrindo sluoksnis - AC 22 PN mišinys
▼ 100MPa	15	skaldos pagrindo sl. iš 0/45 fr. nesuristųjų mineralinių medžiagų mišinio
▼ 45MPa	38	apsauginis šaltčiui atsparus sl. iš 0/32 fr. nes. min. medž. mišinio, k=1,5 x 10 ⁴ m/s
žemės sankasa - esamas F3 jautrio šaltčiui klasės sutankintas gruntas		



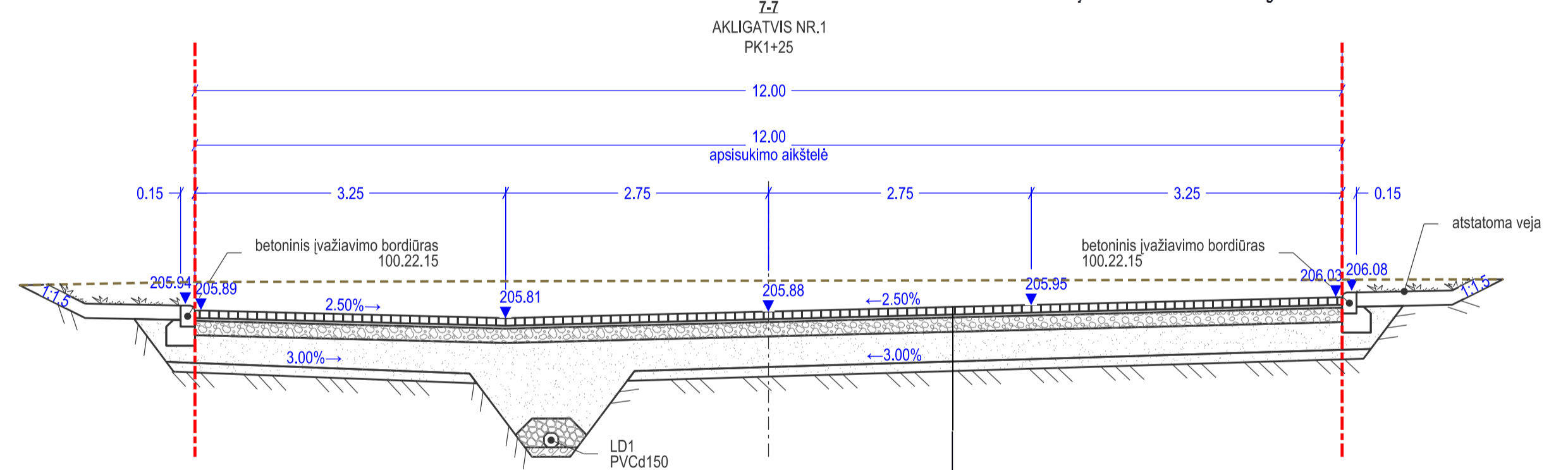
E _{v2}	cm	ŠALIGATVIO BETONINIŲ PLYTELIŲ DANGA
7		37,5x37,5 cm betoninės plytelės
▼ 80MPa	3	išlyginamasis sl. iš 0/5 fr. dolomitinės skaldos atsių
▼ 100MPa	15	skaldos pagrindo sl. iš 0/45 fr. nesuristųjų mineralinių medžiagų mišinio
▼ 45MPa	20	šaltčiui neįjautrių medžiagų sl. iš 0/32 fr. nes. min. medž. mišinio, k=1,5 x 10 ⁴ m/s
žemės sankasa - esamas F3 jautrio šaltčiui klasės sutankintas gruntas		

E _{v2}	cm	ASFALTO DANGA (V KONSTRUKCIJOS KLASĖ)
4		asfalto viršutinis sluoksnis iš asfaltbetonio - AC 8 VN mišinys
▼ 120MPa	8	asfalto pagrindo sluoksnis - AC 22 PN mišinys
▼ 100MPa	15	skaldos pagrindo sl. iš 0/45 fr. nesuristųjų mineralinių medžiagų mišinio
▼ 45MPa	38	apsauginis šaltčiui atsparus sl. iš 0/32 fr. nes. min. medž. mišinio, k=1,5 x 10 ⁴ m/s
žemės sankasa - esamas F3 jautrio šaltčiui klasės sutankintas gruntas		



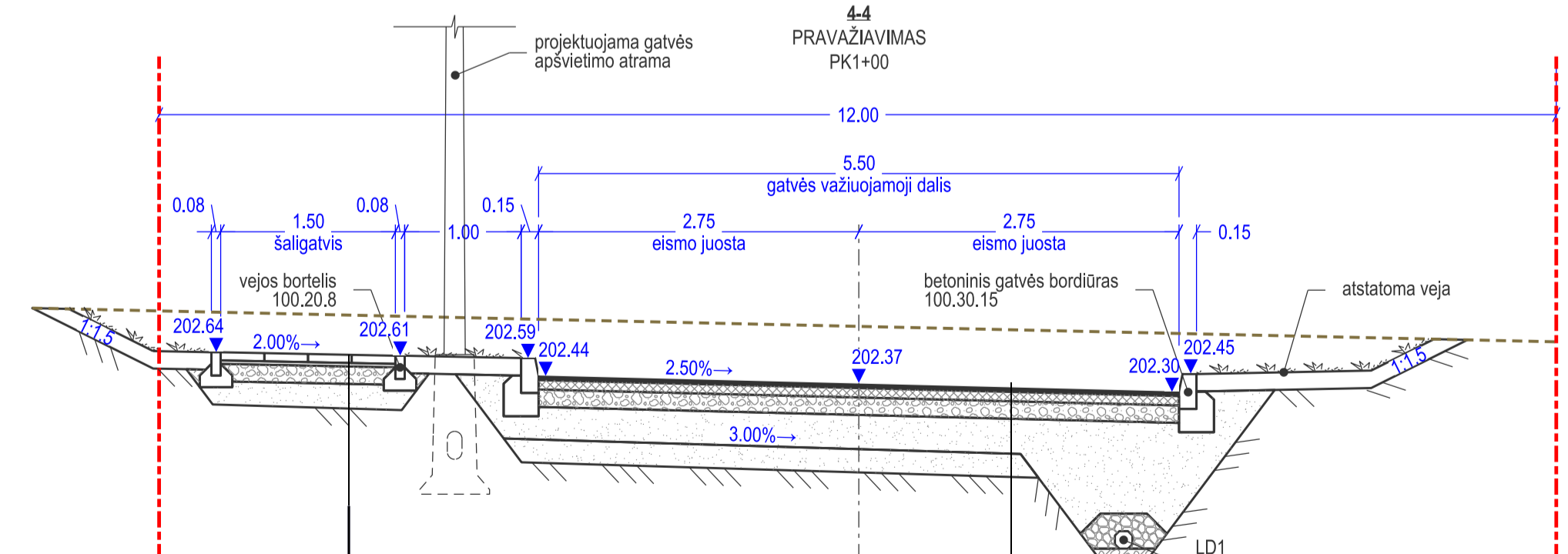
E _{v2}	cm	ŠALIGATVIO BETONINIŲ PLYTELIŲ DANGA
7		37,5x37,5 cm betoninės plytelės
▼ 80MPa	3	išlyginamasis sl. iš 0/5 fr. dolomitinės skaldos atsių
▼ 100MPa	15	skaldos pagrindo sl. iš 0/45 fr. nesuristųjų mineralinių medžiagų mišinio
▼ 45MPa	20	šaltčiui neįjautrių medžiagų sl. iš 0/32 fr. nes. min. medž. mišinio, k=1,5 x 10 ⁴ m/s
žemės sankasa - esamas F3 jautrio šaltčiui klasės sutankintas gruntas		

E _{v2}	cm	ASFALTO DANGA (V KONSTRUKCIJOS KLASĖ)
4		asfalto viršutinis sluoksnis iš asfaltbetonio - AC 8 VN mišinys
▼ 120MPa	8	asfalto pagrindo sluoksnis - AC 22 PN mišinys
▼ 100MPa	15	skaldos pagrindo sl. iš 0/45 fr. nesuristųjų mineralinių medžiagų mišinio
▼ 45MPa	38	apsauginis šaltčiui atsparus sl. iš 0/32 fr. nes. min. medž. mišinio, k=1,5 x 10 ⁴ m/s
žemės sankasa - esamas F3 jautrio šaltčiui klasės sutankintas gruntas		



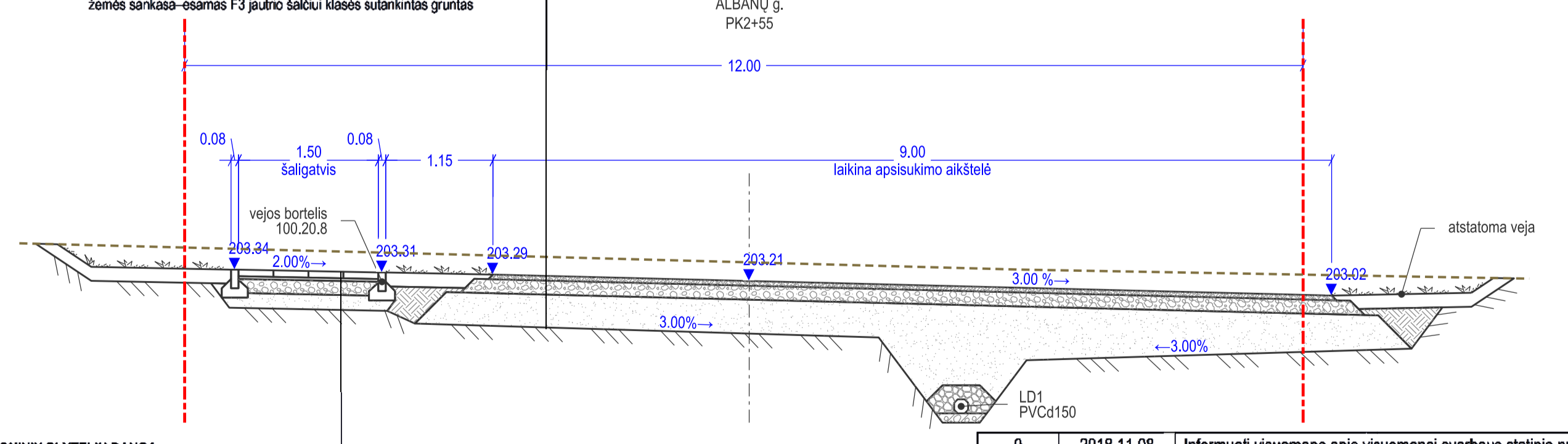
E _{v2}	cm	LAIKINOS APSISUKIMO AIKŠTELĖS ŽYVRO DANGA
5		žyvro danga iš 0/16 fr. nesuristųjų mineralinių medžiagų mišinio
▼ 120MPa	3	skaldos pagrindo sl. iš 0/45 fr. nesuristųjų mineralinių medžiagų mišinio
▼ 100MPa	15	skaldos pagrindo sl. iš 0/45 fr. nesuristųjų mineralinių medžiagų mišinio
▼ 45MPa	35	apsauginis šaltčiui atsparus sl. iš 0/32 fr. nes. min. medž. mišinio, k=1,5 x 10 ⁴ m/s
žemės sankasa - esamas F3 jautrio šaltčiui klasės sutankintas gruntas		

E _{v2}	cm	ĮVAŽIAVIMO BETONINIŲ TRINKELIŲ DANGA
8		20x10 cm betoninės trinkelės
▼ 120MPa	3	išlyginamasis sl. iš 0/5 fr. dolomitinės skaldos atsių
▼ 100MPa	15	skaldos pagrindo sl. iš 0/45 fr. nesuristųjų mineralinių medžiagų mišinio
▼ 45MPa	39	apsauginis šaltčiui atsparus sl. iš 0/32 fr. nes. min. medž. mišinio, k=1,5 x 10 ⁴ m/s
žemės sankasa - esamas F3 jautrio šaltčiui klasės sutankintas gruntas		



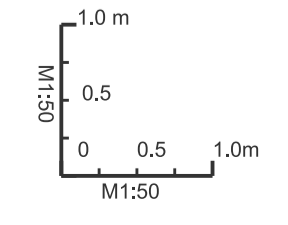
E _{v2}	cm	ŠALIGATVIO BETONINIŲ PLYTELIŲ DANGA
7		37,5x37,5 cm betoninės plytelės
▼ 80MPa	3	išlyginamasis sl. iš 0/5 fr. dolomitinės skaldos atsių
▼ 100MPa	15	skaldos pagrindo sl. iš 0/45 fr. nesuristųjų mineralinių medžiagų mišinio
▼ 45MPa	20	šaltčiui neįjautrių medžiagų sl. iš 0/32 fr. nes. min. medž. mišinio, k=1,5 x 10 ⁴ m/s
žemės sankasa - esamas F3 jautrio šaltčiui klasės sutankintas gruntas		

E _{v2}	cm	ASFALTO DANGA (V KONSTRUKCIJOS KLASĖ)
4		asfalto viršutinis sluoksnis iš asfaltbetonio - AC 8 VN mišinys
▼ 120MPa	8	asfalto pagrindo sluoksnis - AC 22 PN mišinys
▼ 100MPa	15	skaldos pagrindo sl. iš 0/45 fr. nesuristųjų mineralinių medžiagų mišinio
▼ 45MPa	38	apsauginis šaltčiui atsparus sl. iš 0/32 fr. nes. min. medž. mišinio, k=1,5 x 10 ⁴ m/s
žemės sankasa - esamas F3 jautrio šaltčiui klasės sutankintas gruntas		

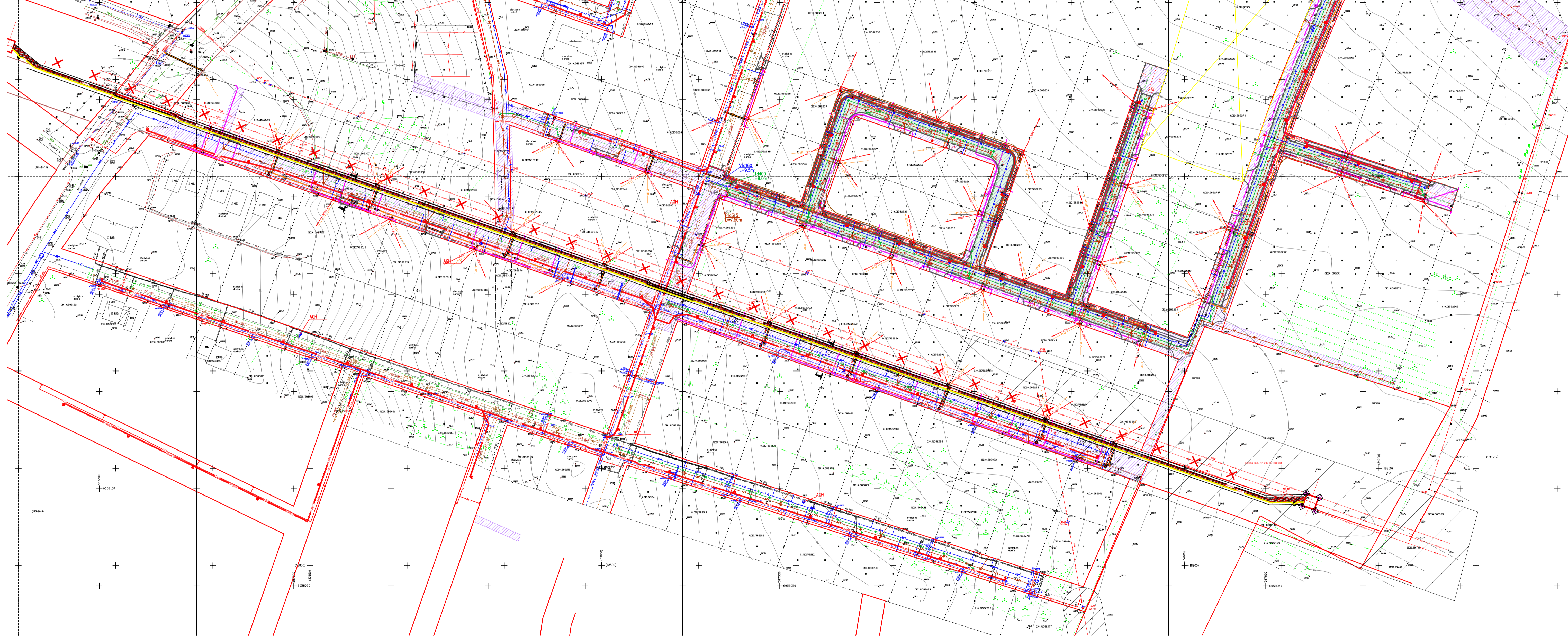
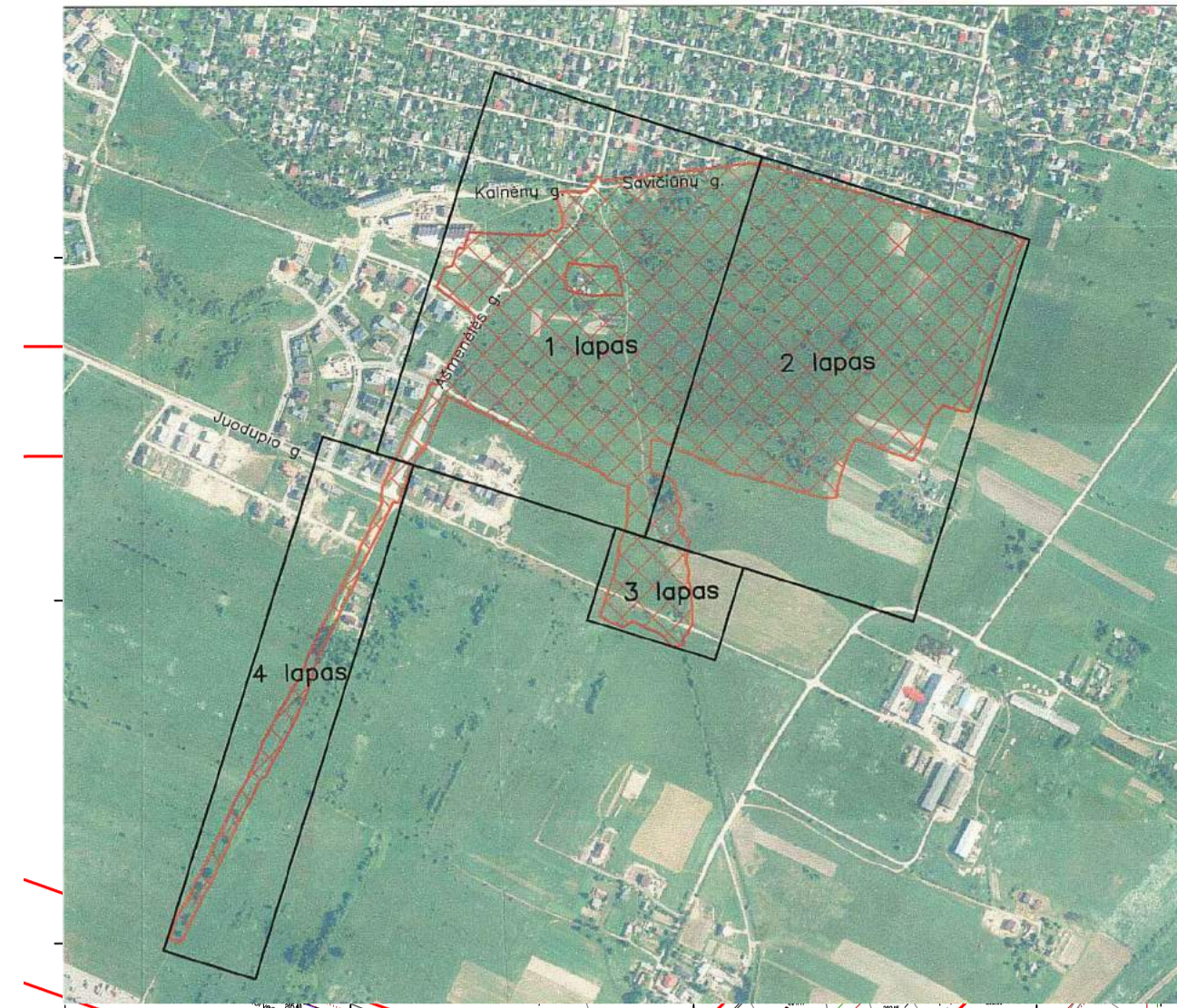


E _{v2}	cm	ŠALIGATVIO BETONINIŲ PLYTELIŲ DANGA
7		37,5x37,5 cm betoninės plytelės
▼ 80MPa	3	išlyginamasis sl. iš 0/5 fr. dolomitinės skaldos atsių
▼ 100MPa	15	skaldos pagrindo sl. iš 0/45 fr. nesuristųjų mineralinių medžiagų mišinio
▼ 45MPa	20	šaltčiui neįjautrių medžiagų sl. iš 0/32 fr. nes. min. medž. mišinio, k=1,5 x 10 ⁴ m/s
žemės sankasa - esamas F3 jautrio šaltčiui klasės sutankintas gruntas		

PASTABA - DANGŲ KONSTRUKCIJOS TIKSLINAMOS RENGIANČIŲ TECHININĖ PROJEKTA



0	2018.11.08	Informuoti visuomenę apie visuomenei svarbaus statinio numatomą projektavimą
LAIKA	ISLEIDIMO DATA	LAIKOS STATUSAS IR ISLEIDIMO PRIEŽASTIS (JEI TAKOMA)
KVAL. DOK. NR.		STATINIO PROJEKTO PAVADINIMAS
		Susisiekimo komunikacijų ir inžinerinių tinklų teritorijoje tarp Lukšinės, Savičiūnų ir Šatrininkų gatvių, Vėniaus mieste, statybos projektas
		STATINIO NR. IR PAVADINIMAS
		Dokumentas pavadinimas
25008	SPV	Tomas Masiukas
17686	SPDV	Tomas Masiukas
KALBOS TRUMP.	STATYTOJAS/SAKOVAS	DOKUMENTO ŽYMUO
LT	UAB "Pakrantės būstas"	20180626/1-PP-B-03
	LAPAS	LAPŲ
	0	1 1



Esamos požeminės komunikacijos suderintos:

Eil. Nr.	Ištaigos pavadinimas	Data	V.Pavardė	Parašas	Pastabos
1.	Vilniaus MPD	2017.08.10	R. Bironas	[Signature]	4 lapai
2.	AB "Vilniaus šilumos tinklai"	2017.08.01	R. Štikonis	[Signature]	4 lapai
3.	AB "Energijos skirstymo operatorius" by. Nr. 1340	2017.08.01	I. Semantė	[Signature]	4 lapai
4.	UAB "Vilniaus gatvių apšvietimo tinklai"	2017.08.01	M. Biliūnas	[Signature]	4 lapai
5.	TELIA Lietuva, AB	2017.08.01	N. Vaitis	[Signature]	4 lapai
6.	UAB "VVT"	2017.08.01	R. Štikonis	[Signature]	4 lapai
7.	Litgrid AB Nr. 2486	2017.08.01	R. Štikonis	[Signature]	4 lapai
8.	UAB "Skaidula"	2017.08.01	R. Štikonis	[Signature]	4 lapai

SUTARTINIAI ŽYMĖJIMAI	
D2	Projektuojamas vidinio slėgio PE dujotekis
D1P	Perspektyvinis mažo slėgio varotojo dujotekis
AD2	Antsienio šaltorių vidinio slėgio PE dujotekis
[Symbol]	Projektuojamas dujotekio detalis
[Symbol]	Projektuojamas DSRJ (G=6, G=4T, Q=10, 2xG=4T)
V1	Lygiagrečiai projektuojamas vandentekis
F1	Lygiagrečiai projektuojamas nuotekos
L1	Lygiagrečiai projektuojama lietaus kanalizacija
R0	Lygiagrečiai projektuojama ryšių RKKSS
E4	Lygiagrečiai projektujama 110 kV kabelinė linija
E1	Lygiagrečiai projektujama 0,4 kV kabelinė linija
E2	Lygiagrečiai projektujamas apšvietimo tinklas
LD1	Lygiagrečiai projektujamas gatvių drenžas
T	Esama telefono kanalizacija
[Symbol]	Esamas spaudimins nuotekų tinklas
[Symbol]	Sklypo riba
[Symbol]	Esamas vidinio slėgio dujotekis
[Symbol]	Esamas vandentekis
[Symbol]	Esamas nuotekų tinklas
[Symbol]	Esama lietaus kanalizacija

Matininko M G individuali veikla
Individualios veiklos vykdymo pažyma Nr.

pareigos v. pavardė parašas data Kvalifik. paž. Nr.
GRODEZININKAS M C [Signature] 2017-08-04 1GKY-515

UZSAKOVAS UAB "Pakrantės būstas"

OBJEKTAI TOPOGRAFINĖ NUOTRAUKA M:500
Šatrininkų g., Lukšinės g., Aitmedžių g., Juodupio g., N. Vilniaus sen., Vilniaus m.
Lapų skaičius Lapo Nr. Koordinatų sistema - LKS-94
4 1 Aukščių sistema - LAS07

0	2018-11-09	Visuomenės informavimui
LAIDA	IŠLEIDIMO DATA	LAIDOS STATUSAS, KEITIMO PRIEŽASTIS (JEI TAIKOMA)
KVAL. PATV. DOK. NR.		Konstitucijos pr. 21C, 08105 Vilnius, Tel. 868737002, El. p. info@enervektra.lt
25008	SPV Tomas Masiukas	STATINIO PROJEKTO PAVADINIMAS Susisiekimo komunikacijų ir inžinerinių tinklų, teritorijoje tarp Lukšinės, Savičiūnų ir Šatrininkų gatvių, Vilniaus mieste, statybos projektas
	SPDV Neringa Balašienė	STATINIO NUMERIS IR PAVADINIMAS
	SPDV Alius Serelis	Susisiekimo komunikacijos ir inžineriniai tinklai
	SPDV Tomas Sadauskas	DOKUMENTO PAVADINIMAS
	SPDV Andrius Uždavins	Suvestinis inžinerinių tinklų planas M1:1000
LT	STATYTOJAS	DOKUMENTO ŽYMOJO
	UAB "Pakrantės būstas"	20180626/1-PP-JT
		Lapas Lapų
		1 4