

2 AUKŠTO GYVENAMOJO KORPUSO EKSPLIKACIJA			2 AUKŠTO SVIEČIŲ NAMŲ KORPUSO EKSPLIKACIJA		
Nr.	Pavadinimas	Plotas, m²	Nr.	Pavadinimas	Plotas, m²
<b>Butas Nr. 9</b>			<b>Numeris Nr. 1</b>		
31.1	Holais	5,81	1.1	Kambarys	19,26
31.2	Vonios kambarys	4,42	1.2	Vonios kambarys	23,40
31.3	Virtuvė-svetainė	28,79	2.1	Kambarys	19,15
31.4	Miegamasis	16,07	2.2	Vonios kambarys	23,83
	<b>55,09 m²</b>			<b>23,83 m²</b>	
<b>Butas Nr. 10</b>			<b>Numeris Nr. 2</b>		
30.1	Holais	5,81	3.1	Kambarys	19,23
30.2	Vonios kambarys	4,37	3.2	Vonios kambarys	4,15
30.3	Virtuvė-svetainė	28,90			
30.4	Miegamasis	16,04			
	<b>55,12 m²</b>				
<b>Butas Nr. 11</b>			<b>Numeris Nr. 4</b>		
29.1	Holais	5,81	4.1	Kambarys	26,55
29.2	Vonios kambarys	5,33	4.2	Vonios kambarys	31,79
29.3	Virtuvė-svetainė	28,79			
29.4	Miegamasis	15,04			
	<b>54,97 m²</b>				
<b>Butas Nr. 12</b>			<b>Numeris Nr. 5</b>		
28.1	Holais	5,81	5.1	Kambarys	20,26
28.2	Vonios kambarys	4,42	5.2	Vonios kambarys	25,37
28.3	Virtuvė-svetainė	30,62			
28.4	Miegamasis	15,57			
	<b>56,42 m²</b>				
<b>Butas Nr. 13</b>			<b>Numeris Nr. 6</b>		
27.1	Holais	8,21	6.1	Kambarys	22,12
27.2	Vonios kambarys	6,33	6.2	Vonios kambarys	26,41
27.3	Miegamasis	12,72			
27.4	Miegamasis	14,87			
27.5	Virtuvė-svetainė	30,55			
	<b>71,98 m²</b>				
<b>Butas Nr. 14</b>			<b>Numeris Nr. 7</b>		
26.1	Holais	4,22	7.1	Kambarys	33,86
26.2	Vonios kambarys	3,95	7.2	Kambarys	11,52
26.3	Virtuvė-svetainė	18,82	7.3	Vonios kambarys	51,94
26.4	Miegamasis	10,16			
	<b>37,15 m²</b>				
<b>Butas Nr. 15</b>			<b>Numeris Nr. 8</b>		
25.1	Holais	6,88	8.1	Kambarys	20,48
25.2	Virtuvė-svetainė	26,89	8.2	Vonios kambarys	4,50
25.3	Vonios kambarys	4,21			
25.4	Miegamasis	11,13			
	<b>49,11 m²</b>				
<b>Butas Nr. 16</b>			<b>Numeris Nr. 9</b>		
24.1	Holais	5,93	9.1	Kambarys	18,62
24.2	Virtuvė-svetainė	27,26	9.2	Vonios kambarys	23,12
24.3	Vonios kambarys	4,32			
24.4	Miegamasis	13,29			
	<b>50,80 m²</b>				
<b>Butas Nr. 17</b>			<b>Numeris Nr. 10</b>		
33.1	Holais	5,57	10.1	Kambarys	13,90
33.2	Virtuvė-svetainė	17,73	10.2	Vonios kambarys	4,29
33.3	Vonios kambarys	4,67	11.1	Kambarys	18,19
	<b>27,97 m²</b>		11.2	Vonios kambarys	14,10
<b>Butas Nr. 18</b>			<b>Numeris Nr. 11</b>		
32.1	Holais	5,88	12.1	Kambarys	19,13
32.2	Virtuvė-svetainė	29,57	12.2	Vonios kambarys	24,53
32.3	Vonios kambarys	4,42			
32.4	Miegamasis	13,29			
	<b>49,16 m²</b>				
<b>Butų bloko bendros patalpos</b>			<b>Numeris Nr. 12</b>		
34	Lapinės paskirstomosios...	59,20	13.1	Kambarys	42,17
	<b>59,20 m²</b>		13.2	Vonios kambarys	5,72
	<b>566,97 m²</b>		14.2	Vonios kambarys	47,89
			14.2	Vonios kambarys	5,00
			14.1	Kambarys	24,86
			15.1	Kambarys	19,94
			15.2	Vonios kambarys	4,46
					<b>48,26 m²</b>
			16.1	Kambarys	23,14
			16.2	Vonios kambarys	4,58
					<b>27,72 m²</b>
			17.1	Kambarys	20,81
			17.2	Vonios kambarys	4,71
					<b>25,52 m²</b>
			18.1	Kambarys	22,48
			18.2	Vonios kambarys	4,18
					<b>26,66 m²</b>
			19.1	Kambarys	19,08
			19.2	Vonios kambarys	4,48
					<b>23,56 m²</b>
			20.1	Kambarys	19,15
			20.2	Vonios kambarys	4,57
					<b>23,72 m²</b>
			<b>Sviečių namų bendros patalpos</b>		
			21	Lapinės paskirstomosios...	71,75
					<b>71,75 m²</b>
			<b>Sviečių namų pagalbinės patalpos</b>		
			22	Pašalynės patalpa	3,26
			23	Valytojos patalpa	3,31
					<b>6,57 m²</b>
					<b>621,98 m²</b>

**SIENŲ UGNIATSPARUMAS:**  
 Kolonos ir perdangos atskiriančios parkingą nuo antžeminės dalies: REI180;  
 1-5 aukšto pastato laiptų ir lifto šachtų sienos: REI60;  
 1 aukšto pastato laiptų ir lifto šachtų sienos: REI180  
 Pastato išorės nelaidinčios sienos: E15;  
 Pastato vidaus pertvaros tarp kambarių: E45;  
 Komunikacijų šachtų ativaros: E45;

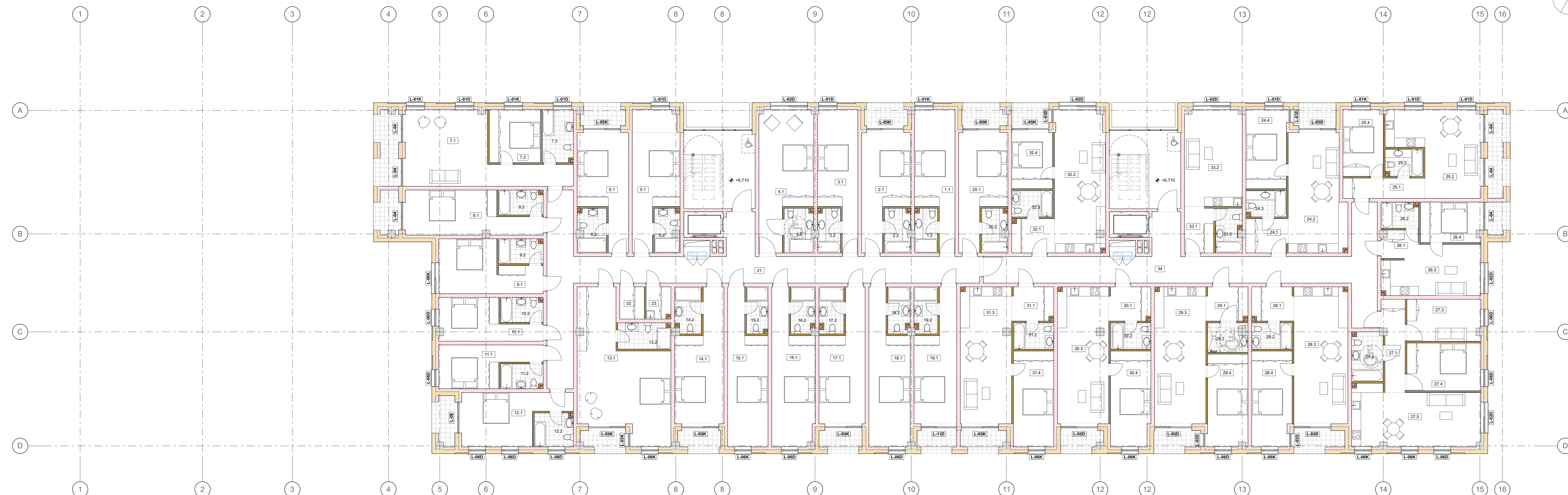
**SUTARTINIAI ŽYMĖJIMAI:**

- Monolitinis gelžbetonis
- Apsiltinimo sluoksnis (putų poliostrolas)
- Silikatinė plytų mūras
- Gipso kartono pertvara su normine akmens vatos izoliacija
- Esamos sienos ir konstrukcijos
- Demontuojamos esamos sienos ir konstrukcijos
- Įrengiamos angos esamos sienos ir konstrukcijose

**PASTABOS:**  
 1. Galima naudoti analogiškas paskirties medžiagas ir gaminius vietoje pateiktų brėžinyje.  
 2. Keitimus būtina suderinti su konstrukcijų PDV.  
 3. Išsamesnes medžiagų charakteristikas žiūrėti Statybinę konstrukcijų dalyje.

Atestato Nr.	UAB "STATYBA IR PROJEKAVIMAS"	Objekto pavadinimas:
33679	J. K. 30035637, Baisanavos g. 7, Vilnius, tel. 8 (370) 01 00 00	Sviečių namai, Tuskulėnų g. 1 A, Vilnius (skl. kad. nr. 0101/0033-732), rekonstravimo projektas
BR002042	MB studija "Kaparchėktai", J. K. 3041415, Karmėly g. 1 LT-0910 Vilnius, Tel. +370 (830) 01551	Antro aukšto planas
	Proj. etapas	Proj. data
	Proj. etapas	Proj. data
	Proj. etapas	Proj. data

M 1:100  
Lapas/Lapų



3 AUKŠTO GYVENAMOJO KORPUSO EKSPLIKACIJA		
Nr.	Pavadinimas	Plotas, m²
<b>Butas Nr. 9</b>		
31.1	Holais	5,81
31.2	Vonios kambarys	4,42
31.3	Virtuvė-svetainė	28,75
31.4	Miegamasis	16,07
		<b>55,05 m²</b>
<b>Butas Nr. 10</b>		
30.1	Holais	5,81
30.2	Vonios kambarys	4,37
30.3	Virtuvė-svetainė	28,79
30.4	Miegamasis	16,07
		<b>55,04 m²</b>
<b>Butas Nr. 11</b>		
29.1	Holais	5,81
29.2	Vonios kambarys	4,94
29.3	Virtuvė-svetainė	28,79
29.4	Miegamasis	15,35
		<b>54,89 m²</b>
<b>Butas Nr. 12</b>		
28.1	Holais	5,81
28.2	Vonios kambarys	4,42
28.3	Virtuvė-svetainė	30,62
28.4	Miegamasis	15,57
		<b>56,42 m²</b>
<b>Butas Nr. 13</b>		
27.1	Holais	8,21
27.2	Vonios kambarys	6,33
27.3	Miegamasis	12,72
27.4	Miegamasis	14,87
27.5	Virtuvė-svetainė	30,55
		<b>71,98 m²</b>
<b>Butas Nr. 14</b>		
26.1	Holais	4,22
26.2	Vonios kambarys	3,95
26.3	Virtuvė-svetainė	18,82
26.4	Miegamasis	10,16
		<b>37,15 m²</b>
<b>Butas Nr. 15</b>		
25.1	Holais	6,88
25.2	Virtuvė-svetainė	26,89
25.3	Vonios kambarys	4,21
25.4	Miegamasis	11,13
		<b>49,11 m²</b>
<b>Butas Nr. 16</b>		
24.1	Holais	5,93
24.2	Virtuvė-svetainė	27,26
24.3	Vonios kambarys	4,32
24.4	Miegamasis	13,26
		<b>50,80 m²</b>
<b>Butas Nr. 17</b>		
33.1	Holais	5,57
33.2	Virtuvė-svetainė	23,19
33.3	Vonios kambarys	4,67
		<b>33,43 m²</b>
<b>Butas Nr. 18</b>		
32.1	Holais	5,97
32.2	Virtuvė-svetainė	29,75
32.3	Vonios kambarys	4,49
32.4	Miegamasis	9,96
		<b>49,17 m²</b>
<b>Butų bloko bendros patalpos</b>		
34	Lapinės pasakartoms...	59,20
		<b>59,20 m²</b>
		<b>572,84 m²</b>

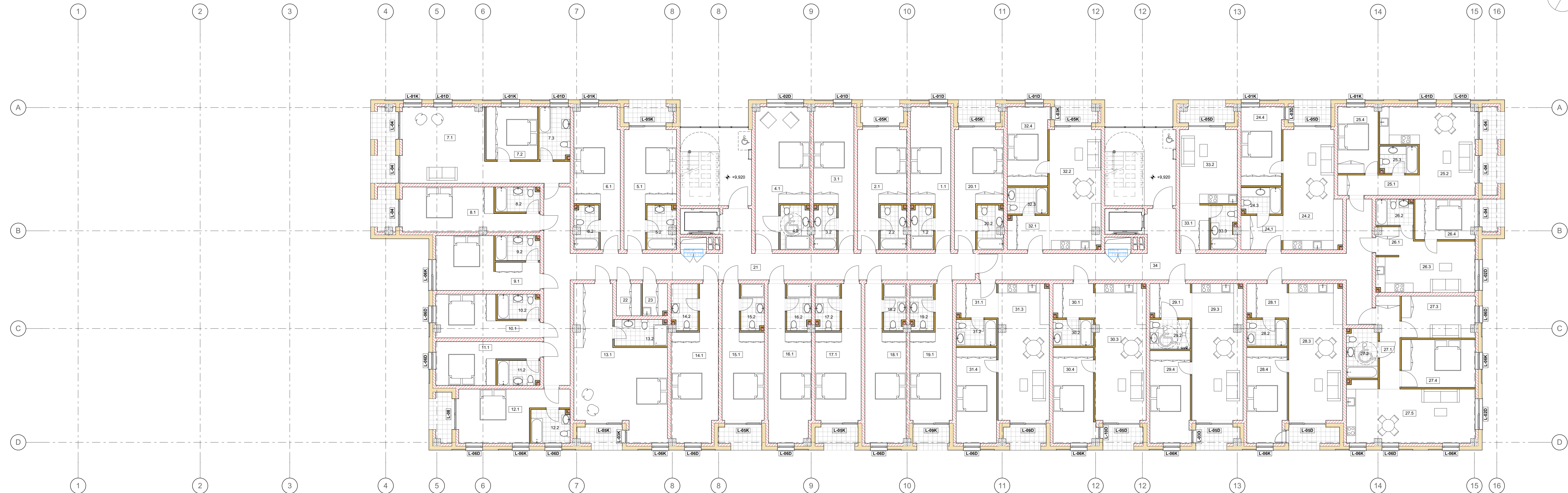
3 AUKŠTO GYVENAMOJO KORPUSO EKSPLIKACIJA		
Nr.	Pavadinimas	Plotas, m²
<b>Numeris Nr. 1</b>		
1.1	Kambarys	19,26
1.2	Vonios kambarys	4,14
		<b>23,40 m²</b>
<b>Numeris Nr. 2</b>		
2.1	Kambarys	19,15
2.2	Vonios kambarys	4,68
		<b>23,83 m²</b>
<b>Numeris Nr. 3</b>		
3.1	Kambarys	19,23
3.2	Vonios kambarys	4,15
		<b>23,38 m²</b>
<b>Numeris Nr. 4</b>		
4.1	Kambarys	26,55
4.2	Vonios kambarys	5,24
		<b>31,79 m²</b>
<b>Numeris Nr. 5</b>		
5.1	Kambarys	18,71
5.2	Vonios kambarys	4,40
		<b>23,11 m²</b>
<b>Numeris Nr. 6</b>		
6.1	Kambarys	19,67
6.2	Vonios kambarys	5,12
		<b>24,79 m²</b>
<b>Numeris Nr. 7</b>		
7.1	Kambarys	33,86
7.2	Kambarys	11,32
7.3	Vonios kambarys	6,76
		<b>51,94 m²</b>
<b>Numeris Nr. 8</b>		
8.1	Kambarys	20,48
8.2	Vonios kambarys	4,50
		<b>24,98 m²</b>
<b>Numeris Nr. 9</b>		
9.1	Kambarys	18,62
9.2	Vonios kambarys	23,12
		<b>41,74 m²</b>
<b>Numeris Nr. 10</b>		
10.1	Kambarys	13,60
10.2	Vonios kambarys	4,29
		<b>17,89 m²</b>
<b>Numeris Nr. 11</b>		
11.1	Kambarys	14,10
11.2	Vonios kambarys	4,29
		<b>18,39 m²</b>
<b>Numeris Nr. 12</b>		
12.1	Kambarys	19,13
12.2	Vonios kambarys	24,53
		<b>43,66 m²</b>
<b>Numeris Nr. 13</b>		
13.1	Kambarys	42,17
13.2	Vonios kambarys	5,72
		<b>47,89 m²</b>
<b>Numeris Nr. 14</b>		
14.2	Vonios kambarys	5,00
		<b>5,00 m²</b>
<b>Numeris Nr. 15</b>		
14.1	Kambarys	22,18
15.1	Kambarys	22,11
15.2	Vonios kambarys	4,08
		<b>48,37 m²</b>
<b>Numeris Nr. 16</b>		
16.1	Kambarys	23,14
16.2	Vonios kambarys	4,58
		<b>27,72 m²</b>
<b>Numeris Nr. 17</b>		
17.1	Kambarys	20,81
17.2	Vonios kambarys	4,71
		<b>25,52 m²</b>
<b>Numeris Nr. 18</b>		
18.1	Kambarys	22,48
18.2	Vonios kambarys	4,18
		<b>26,66 m²</b>
<b>Numeris Nr. 19</b>		
19.1	Kambarys	19,08
19.2	Vonios kambarys	23,96
		<b>43,04 m²</b>
<b>Numeris Nr. 20</b>		
20.1	Kambarys	19,15
20.2	Vonios kambarys	23,72
		<b>42,87 m²</b>
<b>Svečių namų bendros patalpos</b>		
21	Lapinės pasakartoms...	71,75
		<b>71,75 m²</b>
<b>Svečių namų pagalbinės patalpos</b>		
22	Patalyties patalpa	3,28
23	Valytijos patalpa	3,31
		<b>6,59 m²</b>
		<b>618,21 m²</b>

SIENŲ UGNIATSPARUMAS:		
Kolonos ir perdangos atskiriančios parkingą nuo antžeminės dalies: REI180;		
1-5 aukštų pastato laiptų ir lifų šachtų sienos: REI60;		
-1 aukštų pastato laiptų ir lifų šachtų sienos: REI180		
Pastato šoninės nelatakiosios sienos: EI15;		
Pastato vidaus pertvaros tarp kambarių: EI45;		
Komunikacijų šachtų ativaros: EI45;		

SUTARTINIAI ŽYMĖJIMAI:	
	-Monolitinis gelžbetonis
	-Apsiltinimo sluoksnis (putų poliostrolas)
	-Silikatinčių plytų mūras
	-Gipso kartono pertvara su normine akmens vatos izoliacija
	-Esamos sienos ir konstrukcijos
	-Demontuojamos esamos sienos ir konstrukcijos
	-Įrengiamos angos esamos sienos ir konstrukcijose

PASTABOS:			
1. Galima naudoti analogiškos paskirties medžiagas ir gaminius vietoje pateiktų brėžinyje.			
2. Keitimus būtina suderinti su konstrukcijų PDV.			
3. Išsamesnes medžiagų charakteristikas žiūrėti Statybinę konstrukcijų dalyje.			

Atestato Nr. 33679		Objekto pavadinimas:	
UAB "STATYBA IR PROJEKTAVIMAS"	JA 30035617, Basonavos g. 7, Vilnius, tel. 8 (310) 01 000	Svečių namai, Tuskalėnų g. 1 A, Vilnius (skl. kad. nr. 0101/0033-732); rekonstravimo projektas	
Pavardė: M. Matulijūstis	Paras: [Signature]	Data: 2017-12-05	
MB studija "Kaparchitektai"	JA 3041415, Kalmėjų g. 1 LT-0910 Vilnius, Tel. +370 (830) 01551	[Signature]	
PDV: A. Gardauskas	ARCL: A. Raudonė	2017-12-05	
ARCL: R. Žvirblytė		2017-12-05	
Užsakovas: 411-oji garažų statybos ir eksploatavimo bendrija, ja. 3008451, +370 (810) 77 777		Projekto Nr.: SP-S-170825-PP	
		Proj. etapas: PP	Proj. data: [Blank]
		Lapų/Lapų: [Blank]	



4 AUKŠTO GYVENAMOJO KORPUSO EKSPLIKACIJA		
Nr.	Pavadinimas	Plotas, m²
<b>Butas Nr. 9</b>		
31.1	Holais	5,81
31.2	Vonios kambarys	4,42
31.3	Virtuvė-svetainė	28,79
31.4	Miegamasis	16,07
		<b>55,09 m²</b>
<b>Butas Nr. 10</b>		
30.1	Holais	5,81
30.2	Vonios kambarys	4,37
30.3	Virtuvė-svetainė	28,90
30.4	Miegamasis	16,04
		<b>55,12 m²</b>
<b>Butas Nr. 11</b>		
29.1	Holais	5,81
29.2	Vonios kambarys	5,33
29.3	Virtuvė-svetainė	28,79
29.4	Miegamasis	15,04
		<b>54,97 m²</b>
<b>Butas Nr. 12</b>		
28.1	Holais	5,81
28.2	Vonios kambarys	4,42
28.3	Virtuvė-svetainė	30,62
28.4	Miegamasis	15,57
		<b>56,42 m²</b>
<b>Butas Nr. 13</b>		
27.1	Holais	8,21
27.2	Vonios kambarys	6,33
27.3	Miegamasis	12,72
27.4	Miegamasis	14,87
27.5	Virtuvė-svetainė	30,55
		<b>71,98 m²</b>
<b>Butas Nr. 14</b>		
26.1	Holais	4,22
26.2	Vonios kambarys	3,95
26.3	Virtuvė-svetainė	18,82
26.4	Miegamasis	10,16
		<b>37,15 m²</b>
<b>Butas Nr. 15</b>		
25.1	Holais	6,88
25.2	Virtuvė-svetainė	26,89
25.3	Vonios kambarys	4,21
25.4	Miegamasis	11,13
		<b>49,11 m²</b>
<b>Butas Nr. 16</b>		
24.1	Holais	5,93
24.2	Virtuvė-svetainė	27,26
24.3	Vonios kambarys	4,32
24.4	Miegamasis	13,29
		<b>50,80 m²</b>
<b>Butas Nr. 17</b>		
33.1	Holais	5,57
33.2	Virtuvė-svetainė	17,73
33.3	Vonios kambarys	4,67
		<b>27,97 m²</b>
<b>Butas Nr. 18</b>		
32.1	Holais	5,88
32.2	Virtuvė-svetainė	29,57
32.3	Vonios kambarys	4,42
32.4	Miegamasis	13,29
		<b>49,16 m²</b>
<b>Butų bloko bendros patalpos</b>		
34	Lapinės paskirstomosios...	59,20
		<b>59,20 m²</b>
		<b>566,97 m²</b>

4 AUKŠTO SVIEČIŲ NAMŲ KORPUSO EKSPLIKACIJA		
Nr.	Pavadinimas	Plotas, m²
<b>Numeris Nr. 1</b>		
1.1	Kambarys	19,26
1.2	Vonios kambarys	4,14
		<b>23,40 m²</b>
<b>Numeris Nr. 2</b>		
2.1	Kambarys	19,15
2.2	Vonios kambarys	4,68
		<b>23,83 m²</b>
<b>Numeris Nr. 3</b>		
3.1	Kambarys	19,23
3.2	Vonios kambarys	4,15
		<b>23,38 m²</b>
<b>Numeris Nr. 4</b>		
4.1	Kambarys	26,55
4.2	Vonios kambarys	5,24
		<b>31,79 m²</b>
<b>Numeris Nr. 5</b>		
5.1	Kambarys	20,25
5.2	Vonios kambarys	5,11
		<b>25,37 m²</b>
<b>Numeris Nr. 6</b>		
6.1	Kambarys	22,12
6.2	Vonios kambarys	4,29
		<b>26,41 m²</b>
<b>Numeris Nr. 7</b>		
7.1	Kambarys	33,86
7.2	Kambarys	11,52
7.3	Vonios kambarys	6,76
		<b>51,94 m²</b>
<b>Numeris Nr. 8</b>		
8.1	Kambarys	20,48
8.2	Vonios kambarys	4,50
		<b>24,98 m²</b>
<b>Numeris Nr. 9</b>		
9.1	Kambarys	18,62
9.2	Vonios kambarys	4,50
		<b>23,12 m²</b>
<b>Numeris Nr. 10</b>		
10.1	Kambarys	13,90
10.2	Vonios kambarys	4,29
		<b>18,19 m²</b>
<b>Numeris Nr. 11</b>		
11.1	Kambarys	14,10
11.2	Vonios kambarys	4,29
		<b>18,39 m²</b>
<b>Numeris Nr. 12</b>		
12.1	Kambarys	19,13
12.2	Vonios kambarys	5,40
		<b>24,53 m²</b>
<b>Numeris Nr. 13</b>		
13.1	Kambarys	42,17
13.2	Vonios kambarys	5,72
		<b>47,89 m²</b>
<b>Numeris Nr. 14</b>		
14.2	Vonios kambarys	5,00
		<b>5,00 m²</b>
<b>Numeris Nr. 15</b>		
14.1	Kambarys	24,86
15.1	Kambarys	19,94
15.2	Vonios kambarys	4,46
		<b>48,26 m²</b>
<b>Numeris Nr. 16</b>		
16.1	Kambarys	23,14
16.2	Vonios kambarys	4,58
		<b>27,72 m²</b>
<b>Numeris Nr. 17</b>		
17.1	Kambarys	20,81
17.2	Vonios kambarys	4,74
		<b>25,52 m²</b>
<b>Numeris Nr. 18</b>		
18.1	Kambarys	22,48
18.2	Vonios kambarys	4,18
		<b>26,66 m²</b>
<b>Numeris Nr. 19</b>		
19.1	Kambarys	19,08
19.2	Vonios kambarys	4,48
		<b>23,56 m²</b>
<b>Numeris Nr. 20</b>		
20.1	Kambarys	19,15
20.2	Vonios kambarys	4,57
		<b>23,72 m²</b>
<b>SVIEČIŲ NAMŲ bendros patalpos</b>		
21	Lapinės paskirstomosios...	71,75
		<b>71,75 m²</b>
<b>SVIEČIŲ NAMŲ pagalbines patalpas</b>		
22	Patalpinės patalpa	3,26
23	Valytos patalpa	3,31
		<b>6,57 m²</b>
		<b>67,98 m²</b>

**SIENŲ UGNIATSPARUMAS:**  
 Kolonos ir perdangos atskiriančios parkingą nuo antžeminės dalies: REI180;  
 1-5 aukšto pastato laiptų ir lifų šachtų sienos: REI60;  
 1 aukšto pastato laiptų ir lifų šachtų sienos: REI180  
 Pastato vidaus pertvaros tarp kambarių: E15;  
 Pastato vidaus pertvaros tarp kambarių: E45;  
 Komunikacijų šachtų ativaros: E45;

**SUTARTINIAI ŽYMĖJIMAI:**

- Monolitinis gelžbetonis
- Apsiltinimo sluoksnis (putų poliostrolas)
- Silikatinčių plytų mūras
- Gipso kartono pertvara su normine akmens vatos izoliacija
- Esamos sienos ir konstrukcijos
- Demontuojamos esamos sienos ir konstrukcijos
- Įrengiamos angos esamos sienos ir konstrukcijose

**PASTABOS:**  
 1. Galima naudoti analogiškos paskirties medžiagas ir gaminius vietoje pateiktų brėžinyje.  
 2. Keitimus būtina suderinti su konstrukcijų PDV.  
 3. Išsamesnes medžiagų charakteristikas žiūrėti Statybinę konstrukcijų dalyje.

**Objekto pavadinimas:**  
 Sveičių namai, Tuskalėnų g. 1 A, Vilnius (skl. kad. nr. 0107/0033-732);  
 rekonstravimo projektas

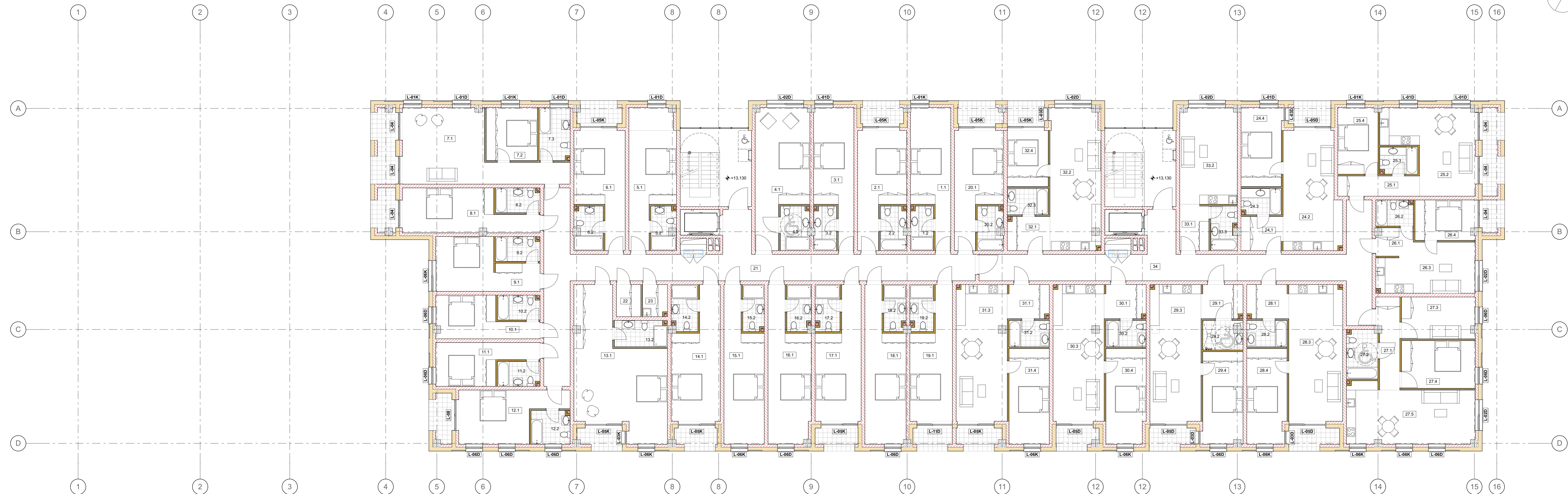
**BRŪŽINIO PAVADINIMAS**  
**KETVIRTO AUKŠTO PLANAS**

**Proj. etapas**    **Proj. data**    **Laipsnis**

**SP-S-170825-PP**    **PP**    **Laipsnis**

Atstato Nr.	UAB "STATYBA IR PROJEKTAVIMAS"	Objekto pavadinimas
33679	Proj. Paremigis Pavarde	Sveičių namai, Tuskalėnų g. 1 A, Vilnius (skl. kad. nr. 0107/0033-732); rekonstravimo projektas
33679	Proj. P.V. M. Matulijūstis	Objekto pavadinimas
BR002042	Proj. P.V. A. Gardauskas	KETVIRTO AUKŠTO PLANAS
BR002042	Proj. P.V. A. Raudonė	Proj. etapas
BR002042	Proj. P.V. R. Žvirblytė	Proj. data
BR002042	Proj. P.V. R. Žvirblytė	Laipsnis

Užsakovas:  
 411-oji garažų statybos ir eksploatavimo bendrija,  
 J. Šimkūnų v. 10, 01017 Vilnius



ŠAUKŠTO GYVENAMOJO KORPUSO EKSPLIKACIJA		
Nr.	Pavadinimas	Plotas, m²
<b>Butas Nr. 9</b>		
31.1	Holais	5,81
31.2	Vonios kambarys	4,42
31.3	Virtuvė-svetainė	28,75
31.4	Miegamasis	16,07
	<b>55,05 m²</b>	
<b>Butas Nr. 10</b>		
30.1	Holais	5,81
30.2	Vonios kambarys	4,37
30.3	Virtuvė-svetainė	28,79
30.4	Miegamasis	16,07
	<b>55,04 m²</b>	
<b>Butas Nr. 11</b>		
29.1	Holais	5,81
29.2	Vonios kambarys	4,94
29.3	Virtuvė-svetainė	28,79
29.4	Miegamasis	15,35
	<b>54,89 m²</b>	
<b>Butas Nr. 12</b>		
28.1	Holais	5,81
28.2	Vonios kambarys	4,42
28.3	Virtuvė-svetainė	30,62
28.4	Miegamasis	15,57
	<b>56,42 m²</b>	
<b>Butas Nr. 13</b>		
27.1	Holais	8,21
27.2	Vonios kambarys	6,33
27.3	Miegamasis	12,72
27.4	Miegamasis	14,87
27.5	Virtuvė-svetainė	30,55
	<b>71,98 m²</b>	
<b>Butas Nr. 14</b>		
26.1	Holais	4,22
26.2	Vonios kambarys	3,95
26.3	Virtuvė-svetainė	18,82
26.4	Miegamasis	10,16
	<b>37,15 m²</b>	
<b>Butas Nr. 15</b>		
25.1	Holais	6,88
25.2	Virtuvė-svetainė	26,89
25.3	Vonios kambarys	4,21
25.4	Miegamasis	11,13
	<b>49,11 m²</b>	
<b>Butas Nr. 16</b>		
24.1	Holais	5,93
24.2	Virtuvė-svetainė	27,26
24.3	Vonios kambarys	4,32
24.4	Miegamasis	13,29
	<b>50,80 m²</b>	
<b>Butas Nr. 17</b>		
33.1	Holais	5,57
33.2	Virtuvė-svetainė	23,19
33.3	Vonios kambarys	4,67
	<b>33,43 m²</b>	
<b>Butas Nr. 18</b>		
32.1	Holais	5,97
32.2	Virtuvė-svetainė	29,75
32.3	Vonios kambarys	4,49
32.4	Miegamasis	9,96
	<b>49,17 m²</b>	
<b>Butų bloko bendros patalpos</b>		
34	Lapinės pasikirstomasi...	59,20
	<b>59,20 m²</b>	
	<b>572,84 m²</b>	

ŠAUKŠTO GYVENAMOJO KORPUSO EKSPLIKACIJA		
Nr.	Pavadinimas	Plotas, m²
<b>Numeris Nr. 1</b>		
1.1	Kambarys	19,26
1.2	Vonios kambarys	4,14
	<b>23,40 m²</b>	
<b>Numeris Nr. 2</b>		
2.1	Kambarys	19,15
2.2	Vonios kambarys	4,68
	<b>23,83 m²</b>	
<b>Numeris Nr. 3</b>		
3.1	Kambarys	19,23
3.2	Vonios kambarys	4,15
	<b>23,38 m²</b>	
<b>Numeris Nr. 4</b>		
4.1	Kambarys	26,55
4.2	Vonios kambarys	5,24
	<b>31,79 m²</b>	
<b>Numeris Nr. 5</b>		
5.1	Kambarys	18,71
5.2	Vonios kambarys	4,40
	<b>23,11 m²</b>	
<b>Numeris Nr. 6</b>		
6.1	Kambarys	19,67
6.2	Vonios kambarys	5,12
	<b>24,79 m²</b>	
<b>Numeris Nr. 7</b>		
7.1	Kambarys	33,86
7.2	Kambarys	11,32
	<b>45,18 m²</b>	
<b>Numeris Nr. 8</b>		
8.1	Kambarys	20,48
8.2	Vonios kambarys	4,50
	<b>24,98 m²</b>	
<b>Numeris Nr. 9</b>		
9.1	Kambarys	18,62
9.2	Vonios kambarys	23,12
	<b>41,74 m²</b>	
<b>Numeris Nr. 10</b>		
10.1	Kambarys	13,60
10.2	Vonios kambarys	4,29
	<b>17,89 m²</b>	
<b>Numeris Nr. 11</b>		
11.1	Kambarys	14,10
11.2	Vonios kambarys	4,29
	<b>18,39 m²</b>	
<b>Numeris Nr. 12</b>		
12.1	Kambarys	19,13
12.2	Vonios kambarys	24,53
	<b>43,66 m²</b>	
<b>Numeris Nr. 13</b>		
13.1	Kambarys	42,17
13.2	Vonios kambarys	5,72
	<b>47,89 m²</b>	
<b>Numeris Nr. 14</b>		
14.1	Vonios kambarys	5,00
	<b>5,00 m²</b>	
<b>Numeris Nr. 15</b>		
15.1	Kambarys	22,18
15.2	Kambarys	22,11
15.3	Vonios kambarys	4,08
	<b>48,37 m²</b>	
<b>Numeris Nr. 16</b>		
16.1	Kambarys	23,14
16.2	Vonios kambarys	4,58
	<b>27,72 m²</b>	
<b>Numeris Nr. 17</b>		
17.1	Kambarys	20,81
17.2	Vonios kambarys	4,71
	<b>25,52 m²</b>	
<b>Numeris Nr. 18</b>		
18.1	Kambarys	22,48
18.2	Vonios kambarys	4,18
	<b>26,66 m²</b>	
<b>Numeris Nr. 19</b>		
19.1	Kambarys	19,08
19.2	Vonios kambarys	4,48
	<b>23,56 m²</b>	
<b>Numeris Nr. 20</b>		
20.1	Kambarys	19,15
20.2	Vonios kambarys	4,57
	<b>23,72 m²</b>	
<b>Svečių namų bendros patalpos</b>		
21	Lapinės pasikirstomasi...	71,75
	<b>71,75 m²</b>	
<b>Svečių namų pagalbinės patalpos</b>		
22	Patalytinės patalpa	3,28
23	Valytijos patalpa	3,31
	<b>6,59 m²</b>	
	<b>618,21 m²</b>	

**SIENŲ UGNIATSPARUMAS:**  
 Kolonos ir perdangos atskiriančios parkingą nuo antžeminės dalies: REI180;  
 1-5 aukšto pastato laiptų ir lifų šachtų sienos: REI60;  
 1 aukšto pastato laiptų ir lifų šachtų sienos: REI180  
 Pastato šoninės nelaidingos sienos: EI15;  
 Pastato vidaus pertvaros tarp kambarių: EI45;  
 Komunikacijų šachtų ativaros: EI45;

- SUTARTINIAI ŽYMĖJIMAI:**
- Monolitinis gelžbetonis
  - Apšiltinimo sluoksnis (putų poliesteris)
  - Silikatinė plytų mūras
  - Gipso kartono pertvara su normine akmens vatos izoliacija
  - Esamos sienos ir konstrukcijos
  - Demontuojamos esamos sienos ir konstrukcijos
  - Įrengiamos angos esamos sienos ir konstrukcijose

**PASTABOS:**  
 1. Galima naudoti analogiškas paskirties medžiagas ir gaminius vietoje pateiktų brėžinyje.  
 2. Keitimus būtina suderinti su konstrukcijų PDV.  
 3. Išsamesnes medžiagų charakteristikas žiūrėti Statybinų konstrukcijų dalyje.

**Objekto pavadinimas:**  
 Svečių namai, Tuskalėnų g. 1 A, Vilnius (skl. kad. nr. 0101/0033-732);  
 rekonstravimo projektas

**BRŪŽINIO PAVAIKAVIMAS**

**BRŪŽINIO AUKŠTO PLANAS**

**M 1:100**

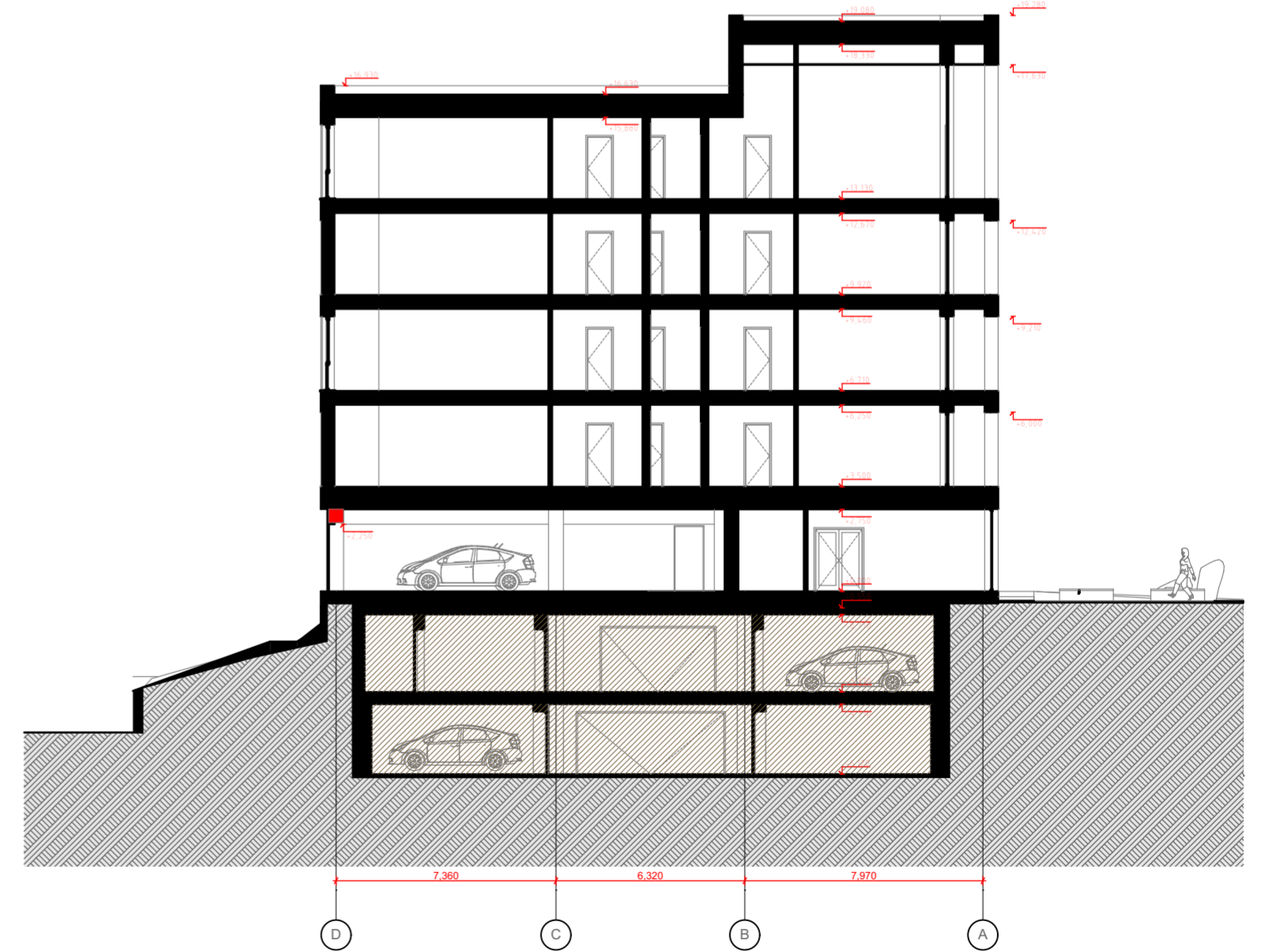
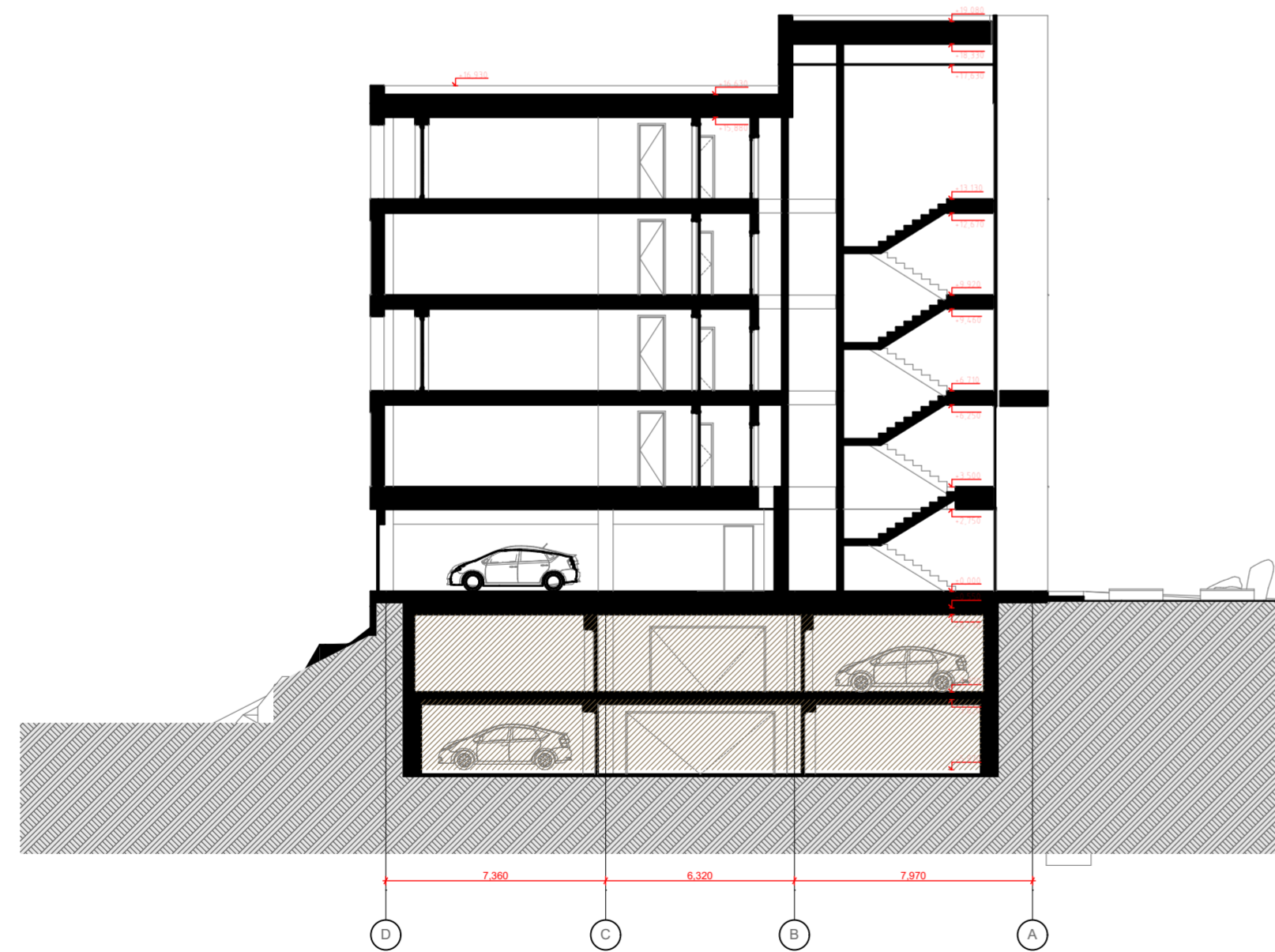
**Projektas:** SP-S-170825-PP


**Proj. etapas:** PP

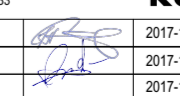
**Proj. data:**

**Lapų/Lapų:**

Atstoto Nr.	UAB "STATYBA IR PROJEKTAVIMAS"	Objekto pavadinimas
33679	Įraš. 300936377, Basonavos g. 7, Vilnius, tel. 8 (810) 01 000	Svečių namai, Tuskalėnų g. 1 A, Vilnius (skl. kad. nr. 0101/0033-732); rekonstravimo projektas
	Proj. M. Matulijūstis	
	MB studija "Kaparchitektai"	
	Įraš. 3041415, Karmėly g. 1 LT-0910 Vilnius, Tel. +370 (830) 01551	
	Proj. A. Gardauskas	
	Proj. A. Raudonėlis	
	Proj. R. Žvirblytė	
	Užsakovas:	
	411-oji garažų statybos ir eksploatavimo bendrja, įk. 3008451, +370 (810) 77 777	



 ESAMOS PATALPOS

<b>UAB "STATYBA IR PROJEKTAVIMAS"</b> (k. 300935637, J. Basanavičiaus g. 7, Vilnius, tel. 8 (836) 01 000)				Objektų pavadinimas: Svečių namai, Tuskulėnų g. 1 A, Vilnius (skl. kad. nr. 0101/0033.732), rekonstravimo projektas	
Atestato Nr. 33679	Pareigos Pavardė M. Matuliuškis	Parašas	Data 2017-12-05	Brėžinio pavadinimas <b>PJŪVIS P-1; P-2; P-3</b>	
BK002042	PDV ARCH. ARCH.	A. Gardauskas A. Raudonikis R. Žvirblytė	 2017-12-05 2017-12-05 2017-12-05	Mastelis <b>M 1:200</b>	
Užsakovas: <b>411-oji garažų statybos ir eksploatavimo bendrija,</b> (k. 125074251, +370 (631) 77 777				Projekto Nr. <b>SP-S-170825-TDP-SP</b>	Proj. etapas <b>PP</b>



<b>UAB "STATYBA IR PROJEKTAVIMAS"</b> (į.k. 300935637, J. Basanavičiaus g. 7, Vilnius, tel. 8 (836) 01 000)				Objektų pavadinimas: Svečių namai, Tuskulėnų g. 1 A, Vilnius (skl. kad. nr. 0101/0033.732), rekonstravimo projektas	
Atestato Nr.	Pareigos	Pavardė	Parasas	Data	
33679	PV.	M. Matuliuškis		2017-12-05	
<b>MB studija "Kaparchitektai"</b> (į.k. 304314115, Kalvelių g. 1, LT-08310 Vilnius, Tel. +370 (630) 01533)				<b>kap.</b> Brėžinio pavadinimas:	
BK002042	PDV	A. Gardauskas		2017-12-05	<b>FASADAI TARP AŠIŲ 1-14; 14-1</b>
	ARCH.	A. Raudonikis		2017-12-05	
	ARCH.	R. Žvirblytė		2017-12-05	
Užsakovas: <b>411-oji garažų statybos ir eksploatavimo bendrija,</b> (į.k. 125074251, +370 (631) 77 777)				Projektas Nr.: <b>SP-S-170825-TDP-SP</b>	
				Proj. etapas	Proj. dalis
				PP	



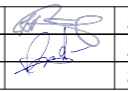
Atestato Nr.	UAB "STATYBA IR PROJEKTAVIMAS", j.k. 300935637, J. Basanavičiaus g. 7, Vilnius, tel. 8 (636) 01 000				Objekto pavadinimas: Svečių namai, Tuskulėnų g. 1 A, Vilnius (skl. kad. nr. 0101/0033:732), rekonstravimo projektas			
	33679	Pareigos	Pavardė	Parašas	Data			
	PV.	M. Matuliukštis			2017-12-05			
BK002042	MB studija "Kaparchitektai", j.k. 304314115, Kalvarijų g. 1, LT-09310 Vilnius, Tel. +370 (630) 01533				<b>kap.</b>			
	PDV	A.Gardauskas						
	ARCH.	A.Raudonikis			2017-12-05	Mastelis		
	ARCH.	R. Žvirblytė			2017-12-05	FASADAI TARP AŠIŲ A-D; D-A		
Užsakovas:					Projekto Nr.	Proj. etapas	Proj. dalis	Lapas/Lapų
411-oji garažų statybos ir eksploatavimo bendrija, j.k. 125074251, +370 (631) 77 777					SP-S-170825-PP-AS	PP		

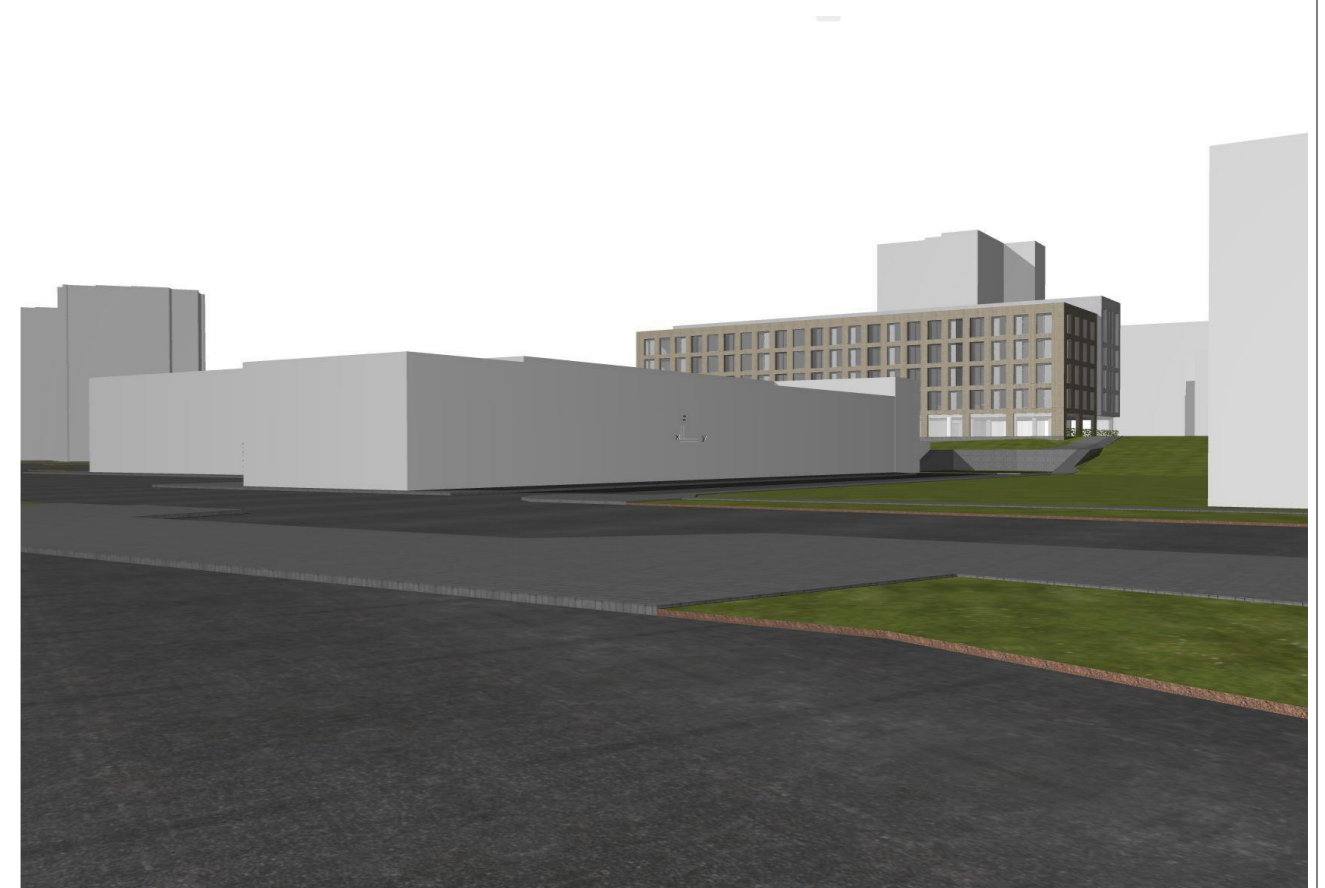
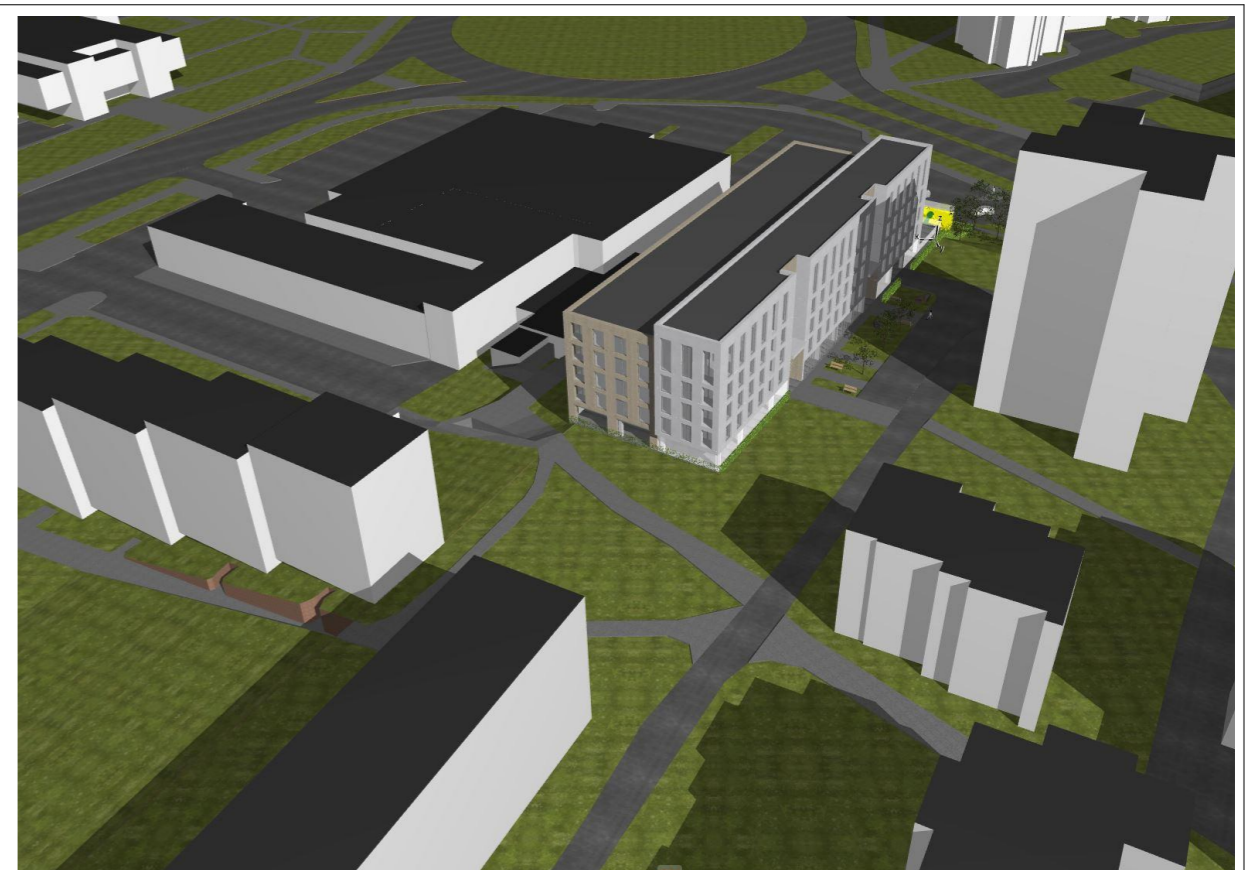


Atestato Nr.	UAB "STATYBA IR PROJEKTAVIMAS", j.k. 300935637, J. Basanavičiaus g. 7, Vilnius, tel. 8 (636) 01 000				Objekto pavadinimas:			
	Pareigos	Pavardė	Parašas	Data	Svečių namai, Tuskulėnų g. 1 A, Vilnius (skl. kad. nr. 0101/0033:732), rekonstravimo projektas			
33679	PV.	M. Matuliukštis		2017-12-05	Brėžinio pavadinimas			
	MB studija "Kaparchitektai", j.k. 304314115, Kalvarijų g. 1, LT-09310 Vilnius, Tel. +370 (630) 01533				Mastelis			
BK002042	PDV	A.Gardauskas		2017-12-05	[STATYMINĖS VIZUALIZACIJOS			
	ARCH.	A.Raudonikis		2017-12-05				
	ARCH.	R. Žvirblytė		2017-12-05				
	Užsakovas:				Projekto Nr.	Proj. etapas	Proj. dalis	Lapas/Lapų
	411-oji garažų statybos ir eksploatacijos bendrija, j.k. 125074251, +370 (631) 77 777				SP-S-170825-PP-AS	PP		





Atestato Nr.	UAB "STATYBA IR PROJEKAVIMAS", j.k. 300935637, J. Basanavičiaus g. 7, Vilnius, tel. 8 (636) 01 000				Objekto pavadinimas:				
	33679	Pareigos	Pavardė	Parašas	Data	Svečių namai, Tuskulėnų g. 1 A, Vilnius (skl. kad. nr. 0101/0033:732), rekonstravimo projektas			
						Brėžinio pavadinimas			Mastelis
BK002042	PDV	A.Gardauskas		2017-12-05	<b>kap.</b> 3D VAIZDAI				
	ARCH.	A.Raudonikis		2017-12-05					
	ARCH.	R. Žvirblytė		2017-12-05					
Užsakovas:						Projekto Nr.	Proj. etapas	Proj. dalis	Lapas/Lapų
411-oji garažų statybos ir eksploatavimo bendrija, j.k. 125074251, +370 (631) 77 777						SP-S-170825-PP-AS	PP		



Atestato Nr.	UAB "STATYBA IR PROJEKAVIMAS", j.k. 300935637, J. Basanavičiaus g. 7, Vilnius, tel. 8 (636) 01 000				Objekto pavadinimas:			
	Pareigos	Pavardė	Parašas	Data	Svečių namai, Tuskulėnų g. 1 A, Vilnius (skl. kad. nr. 0101/0033:732), rekonstravimo projektas			
33679	PV.	M. Matuliukštis		2017-12-05	Brėžinio pavadinimas			
	MB studija "Kaparchitektai", j.k. 304314115, Kalvarijų g. 1, LT-09310 Vilnius, Tel. +370 (630) 01533				Mastelis			
BK002042	PDV	A.Gardauskas		2017-12-05	3D VAIZDAI			
	ARCH.	A.Raudonikis		2017-12-05				
	ARCH.	R. Žvirblytė		2017-12-05				
Užsakovas:					Projekto Nr.	Proj. etapas	Proj. dalis	Lapas/Lapų
411-oji garažų statybos ir eksploatavimo bendrija, j.k. 125074251, +370 (631) 77 777					SP-S-170825-PP-AS	PP		